

Zeitschrift: Schweizerische Bauzeitung
Herausgeber: Verlags-AG der akademischen technischen Vereine
Band: 95/96 (1930)
Heft: 18

Werbung

Nutzungsbedingungen

Die ETH-Bibliothek ist die Anbieterin der digitalisierten Zeitschriften auf E-Periodica. Sie besitzt keine Urheberrechte an den Zeitschriften und ist nicht verantwortlich für deren Inhalte. Die Rechte liegen in der Regel bei den Herausgebern beziehungsweise den externen Rechteinhabern. Das Veröffentlichen von Bildern in Print- und Online-Publikationen sowie auf Social Media-Kanälen oder Webseiten ist nur mit vorheriger Genehmigung der Rechteinhaber erlaubt. [Mehr erfahren](#)

Conditions d'utilisation

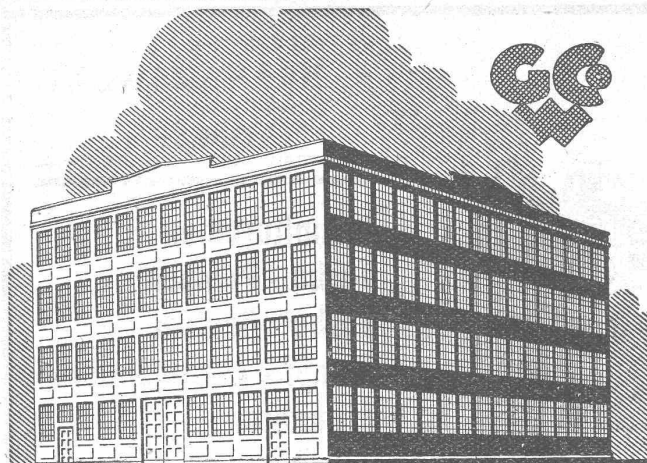
L'ETH Library est le fournisseur des revues numérisées. Elle ne détient aucun droit d'auteur sur les revues et n'est pas responsable de leur contenu. En règle générale, les droits sont détenus par les éditeurs ou les détenteurs de droits externes. La reproduction d'images dans des publications imprimées ou en ligne ainsi que sur des canaux de médias sociaux ou des sites web n'est autorisée qu'avec l'accord préalable des détenteurs des droits. [En savoir plus](#)

Terms of use

The ETH Library is the provider of the digitised journals. It does not own any copyrights to the journals and is not responsible for their content. The rights usually lie with the publishers or the external rights holders. Publishing images in print and online publications, as well as on social media channels or websites, is only permitted with the prior consent of the rights holders. [Find out more](#)

Download PDF: 11.02.2026

ETH-Bibliothek Zürich, E-Periodica, <https://www.e-periodica.ch>

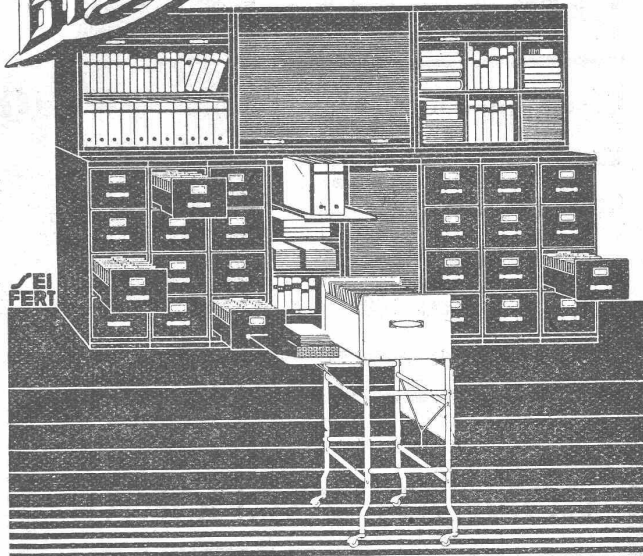


**SCHMIEDEEISERNE
FENSTER**

**TÜREN
U. TORE
FÜR
FABRIKBAUTEN**

**GEILINGER U. CO
WINTERTHUR**

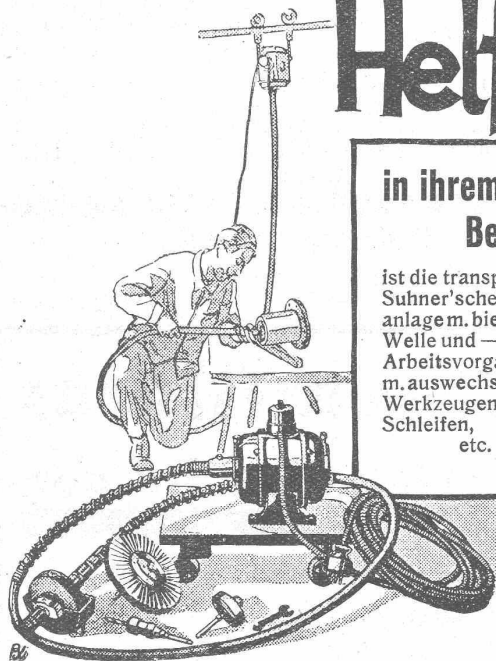
Bigla



„Bigla“-Stahlmöbel haben ein formschönes
vollendetes und sehr vornehmes Aussehen
sind unverwüstlich und mit allen prak-
tischen Neuerungen versehen. Für tadellose
Ausführung wird jede Garantie übernommen

Bigler, Spichtig & Cie, A.G. Biglen-Bern

**Der große
Helfer**



**in ihrem
Betrieb**

ist die transportable
Suhner'sche Schleif-
anlage m. biegsamer
Welle und — je nach
Arbeitsvorgang —
m. auswechselbaren
Werkzeugen zum
Schleifen, Bohren,
etc.

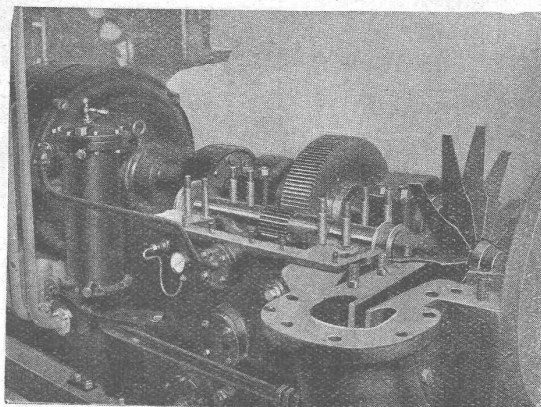
OTTO SUHNER, BRÜGG
SPEZIALFABRIK BIEGSAMER WELLEN



Der zweck-
mässige Reflektor
für Gewerbe und
Industrie

SOCIÉTÉ RATEAU PARIS

Kreiselpumpen
Ventilatoren
Kompressoren
Gas - Verdichter
Gas - Sauggebläse



CO₂-Gassauger, 200 PS, 7320 t/min

VERTRETER FÜR DIE SCHWEIZ:
A. BOKHANOWSKY,
DIPL.-ING. E. T. H.
ZÜRICH
TÖDISTRASSE 60 TEL.: UTO 34.62

Dampfturbinen
Turbo - Pumpen
Turbo - Gebläse
Dampf - Akkumulatoren
Armaturen

A.-G. CONRAD ZSCHOKKE DÖTTINGEN (Aargau)

EISENBAU.

Brücken, Hoch- und Industriebauten, Stau-
wehre, Maste, Konstruktionen für Bauin-
stallation, Krane, Kessel- und Blechar-
beiten, Druckrohre, Treppen, Fenster etc.

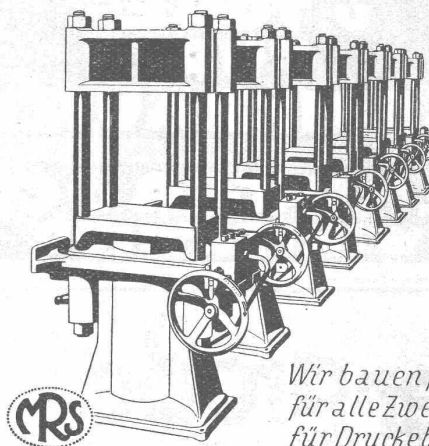
Spezialitäten:

Verzinkung (Metallisierung mit Zink, Blei,
Aluminium, Kupfer etc.) nach dem M. U.
Schoop'schen Verfahren. (Behälter für che-
mische Zwecke). - Personen- und Material-
schleusen für Druckluftgründungen. - Well-
blechbaracken für jeden Zweck (Baubarak-
ken, Garagen etc.)

INGENIEURBUREAU

HYDRAULISCHE PRESSEN

*für GEWERBE u. INDUSTRIE in
verschiedenen Ausführungen*

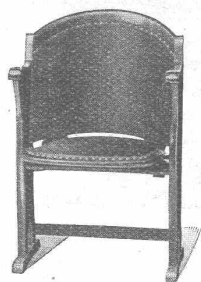


*Wir bauen ferner
für alle Zwecke u.
für Drucke bis 600
Atm. und mehr*

HYDR. STEUERVENTILE
HYDR. AKKUMULATOREN
HYDR. PRESSPUMPEN

Aktiengesellschaft der Eisen- u. Stahlwerke vorm. Georg Fischer
Werk:
MASCHINENFABRIK RAUSCHENBACH
Schaffhausen (Schweiz)

A.-G. Möbelfabrik Horgen-Glarus



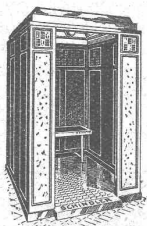
Spezialfabrik

für
Bestuhlungen aller Art
für Cafés, Restaurants,
Speisesäle, Theater etc.

in Horgen

Altbewährtes
preiswürdiges
Schweizerfabrikat

SCHINDLER-AUFZÜGE



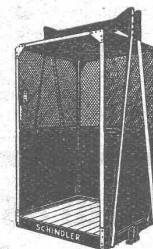
für Personen- und Warenbeförderung

in modernster Ausführung — mit mehreren Geschwindigkeiten — zwangsläufigen Türverschlüssen

Grösste Betriebssicherheit und Geräuschlosigkeit

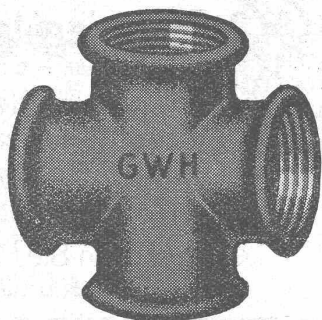
SCHINDLER & C^{IE}, LUZERN

Gegr. 1874



Für **Gas, Wasser, Heizung**
empfehlen wir die bestbewährten

Weichgussfittings



MARKE

G-W-H

Jedes Stück ist auf Dichtigkeit geprüft

GENERALVERTRETUNG FÜR DIE SCHWEIZ:

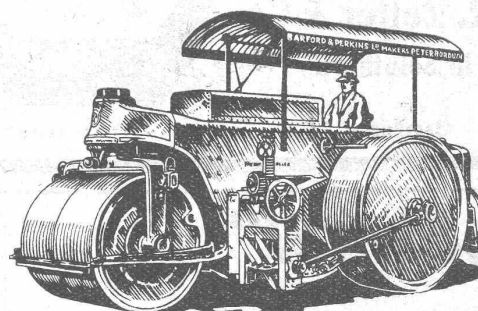
Dunkel & Co., Basel

Dreisitz

Telephon: B. 99.37

Lieferungen prompt ab Werklager in Basel

BARFORD & PERKINS DIESEL-MOTOR-STRASSENWALZEN



ENTSPRECHEN DEN GESTEIGERTEN ANFORDERUNGEN
DES MODERNEN STRASSENBAUS

Jederzeit sofortige Betriebsbereitschaft — Grösste Anpassungs- und Verwendungsmöglichkeit: veränderliches Gewicht mittels Wasserballast; verwendbar für Steigungen bis zu 20% — Niedrige Gewichtsschwerpunktlage — Solide Bauart — Leichte Zugänglichkeit zu allen beweglichen Teilen — Zuverlässiger, reichlich bemessener 32–35 PS Diesel-Motor, leicht anlassbar, einfach im Betrieb, kräftig gebaut, wenig bewegliche Teile, völlig regelmässiger Gang, niedrige Betriebsunkosten: zirka Fr. 4.— im Tag für Brennstoff und Schmieröl — Drei Geschwindigkeiten im Vor- und Rückwärtsgang — Grösste Manövrierfähigkeit — Niedrigste Reparaturunkosten — Günstige Preise — Angenehme Lieferungsbedingungen.

TANDEM- U. DREIRAD-MOTORWALZEN IN ALLEN GRÖSSEN U. FÜR JEDEN ZWECK VON 1½–16 TONNEN DIENSTGEWICHT SOFORT AB SCHWEIZERLAGER ODER FABRIK LIEFERBAR.

RAUCH & CO. A. G. MEILEN

Glasdächer Dachoberlichter

in kifflosen \oplus Systemen „Kully“

Glasdachwerke

Simon Kully, Olten

Dipl.-Ingenieur E. T. H.

Aeltestes Spezialgeschäft
Eigenes Ingenieurbureau

Gegründet 1854
Telephon 56

Eine Schreibmaschine, die mit zwei Tasten ganze Worte schreibt, ist von einem Amerikaner konstruiert worden. Sie wird elektrisch bedient und arbeitet zehnmal so schnell wie eine gewöhnliche Schreibmaschine; zudem kann man sie auch wie eine Buchstaben- und Zahlenschreibmaschine handhaben. Sie hat also die beste Aussicht, von grossen Bureaus der kaufmännischen Branche, Schreib- und Vervielfältigungsinstituten verwendet zu werden. Die neue Maschine besitzt die anderthalbfache Grösse einer normalen Bureauschreibmaschine und weist neben den Buchstabetasten einige Tastenreihen zum Schreiben solcher Sätze und Worte, die im Geschäftsstil am meisten gebraucht werden, auf. Diese Worte schreibt man durch Anschlag von nur zwei Tasten: die erste Taste schreibt den Anfangsbuchstaben und die zweite (eine sogenannte Auswahl Taste) drückt mittels eines sinnreichen Mechanismus in der Maschine mit grosser Schnelligkeit

durch umrollende Scheiben und Hebel das gewünschte Wort auf das Papier. Der Konstrukteur dieser neuen Maschine will damit der Zeitverschwendung entgegenwirken, die durch das Aneinanderreihen der einzelnen Buchstaben bei immer wiederkehrenden Worten entsteht.

Energieverbrauch der Schweizerischen Bundesbahnen. Im vierten Quartal 1929 benötigten die S. B. B. für den Betrieb ihrer elektrifizierten Linien 123,1 Mill. kWh oder 15,7 Mill. kWh mehr als in der gleichen Zeit des Vorjahres. Der Mehrverbrauch rührt von der Inbetriebsetzung der Strecke Oerlikon-Schaffhausen und von der Verkehrszunahme auf den übrigen Linien her. Die Gesamtproduktion in den bahneigenen Kraftwerken belief sich auf 118,63 Mill. kWh, wovon 51 Mill. kWh auf die Kraftwerkgruppe Amsteg-Ritom und 66,6 Mill. kWh auf die Kraftwerkgruppe Barberine-Vernayaz entfielen.

Naturasphalt von Travers

Schweizer-Produkt

Anerkannt bester Asphalt
für jede Art
Asphaltbelag.

E. R. Zetter & Co.
in Solothurn.

Gegründet 1843



Fabrik-Marke

Der „**Servel**“

ist das **Ideal** elektro-automatischer

Kühlschränke & Kühlanlagen

unübertroffen in Qualität und Ausführung,
geräuschlos in der Funktion, be-
nötigt keine Wartung!

Baumann, Koelliker & Co., A.G.

Füsslistrasse 4

Telephon: Selnau 37.33

Feuersicher und rissfrei



bleiben die dauerhaften
unveränderlichen Decken
konstruktionen in

Drahtziegelgewebe

ZIEGELRABITZ

Dieses solide Gewebe bil-
det einen vorteilhaften
Putzmörtelträger und
ist in Rollen erhältlich

Verlangen Sie Muster u.
Preise durch die

**SCHWEIZERISCHE DRAHT-
ZIEGELFABRIK AG LOTZWIL**

BERN

Julius Ott, Basel

(S. I. A.)

Alemannengasse 2 Telephon: Birsig 18.08 Sachverständiger für
Schiffbau u. Schiffahrt

INDUSTRIE - &
HALLENBAU,
DACHSTÜHLE
BRÜCKEN
GERÜSTE

HOLZBAU

LOCHER & CIE ZURICH

HOTEL Habis-Royal

Bahnhofplatz

ZÜRICH

Restaurant
Sitzungszimmer

Profil-Leisten

nach jeder Zeichnung,
roh, farbig oder vergol-
det liefert günstig die

**RAHMENFABRIK
ESCHLIKON Thurgau**

EMIL SCHWOB
BASEL STEINENTORSTR. 29



KLEIN-MOTOREN
 TRANSFORMER
 APPARATE
 UM UND NEU-
 WICKLUNGEN

**ELEKTRO-
 MOTOREN**

FABRIKATION-REPARATUREN

Türschoner aus Celluloid

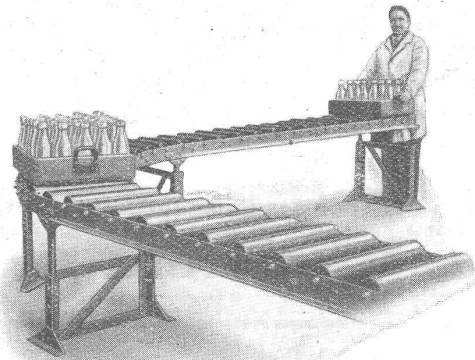
Bitte verwenden
 Sie unsere
 Musterkarte



Verlangen Sie
 bitte unsere
 Spezial-Offerte

O. WALTER-OBRECHT A.-G.
 CELLULOIDWARENFABRIK - MÜMLISWIL 35 (SOLOTHURN)

RHETA-Rollenbahnen

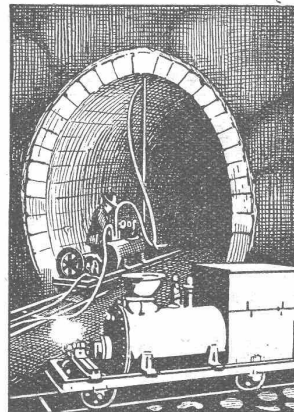


das automatische Fördermittel für kostenlosen Stückgut-Transport!

ELEVATOREN, BANDTRANSPORTEURE, SCHRÄG- und HORIZONTAL-PLATTENBANDFÖRDERER, KREISTRANSPORTEURE
 beziehen Sie vorteilhaft aus unseren neuzeitlich eingerichteten Werkstätten.

Rheinische Transportanlagen Gesellschaft m. b. H.
 Mannheim-Rheinau 10

Vertreter für die Schweiz:
 Aktiengesellschaft HÄMMERLE & Co., ZOFINGEN



**Zement-
 Injektions-
 Maschinen**

für
 Tunnel-
 und
 Stollenbau

Kesselschmiede
 Richterswil

Expansioletten
 FÜR ALLE NEUBAUTEN

Architekten & Haus-
 Besitzer wählen diesen
 Verschluss f. Fenster,
 Balkontüren und
 Jalousieladen-Beste
 und billigste
 Bezugsquelle



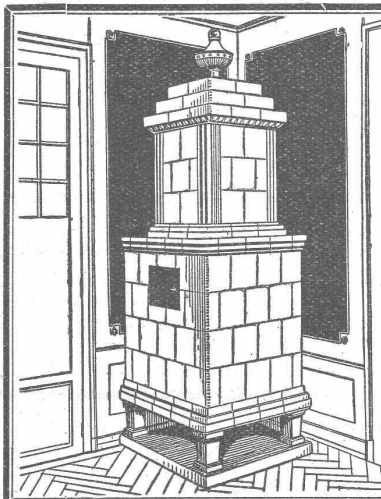
U. SCHÄRER & SÖHNE
 BAUBESCHLÄGEFABRIK
 MÜNSINGEN
 BERN

**Kachel-
 Oefen**

in jeder
 Ausführung

**Ofenfabrik
 Kohler A.G.**

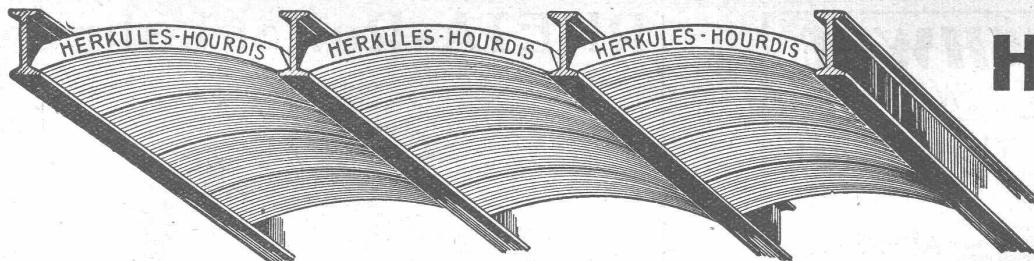
Metz bei Biel



Spezialist f. Patente in Staaten mit strenger Neuheitsprüfung:

Patentanwalt L. AUTZINGER, Rüschlikon

(Ingenieur, und ehem. Hochschulassistent für Baumechanik) Tel. 216
 ehem. Mitarbeiter britischer, deutscher, französischer, italienischer
 usw. Patentanwälte. Referenzen.



Unsere Herkules-Hourdis aus armiertem Beton

bieten durch ihre **hohe Tragfähigkeit, Billigkeit, raschen Einbau** und **sofortige Benutzungsmöglichkeit** der eingedeckten Räume **grosse Vorteile**. Ueber Keller, Magazine, Garagen und Fabrikräumen kann die **Untersicht sichtbar** bleiben.

Guss-Baustein-Fabrik Zürich A.-G., Zürich

Interessen-Verbindung

Dipl. Architekt moderner Richtung, konstruktiv und kaufmännisch, als Bauführer und Innenausbauer sehr befähigt, sucht Associé, im Entwurf qualifiziert, über Kapital und gute Beziehungen verfügend. Event. Bau-Ingenieur oder Kapitalist. - Offerten unter Chiffre Z. E. 1184 an **Rudolf Mosse A.-G., Zürich**.

ARCHITEKT

künstlerische Kraft, empfiehlt sich zur Ausarbeitung von Wettbewerben und Projekten jeder Art. — Zuschriften befördert unter Chiffre B. A. 2155

Rudolf Mosse, A.-G., Basel 1.

Türschlösser

in billiger Ausführung. **Patent-Sicherheits-Chubb-Schlösser**, **Patent Arigi** und **Hahn-Sicherheits-Zylinder-Schlösser**. Spezialität in **General-, Haupt- u. Zentralschlossanlagen**. Schlösser m. **Stabstift-Drückerverschraubung**, **Beschläge** in jeder Ausführung.

Ant. Metzler, Wohlen (Aargau)

Verlangen Sie unverbindliche Offerte.

Telephon 182

Gesucht

Elektrotechniker

zur Beteiligung oder eventuellen Uebernahme eines durch viele Jahre gut eingeführten Installations-Geschäftes in grosser, industriereicher Ortschaft. — Offerten unter Chiffre J. H. 6304 Gr. an die **Schweizer Annoncen A.-G., Grenchen**.

Hochbautechniker

Architekt

27 Jahre, ledig, Absolvent der Staatlichen Baugewerkschaft Berlin-Neukölln, 7 Jahre Praxis, bewährt im Kraftwerk-, Wohn- und landwirtschaftlichen Bau, künstlerisch befähigt **sucht geeignete Stellung**.

BERTHOLD STAAKE, BERLIN-GRÜNAU, Akazienhof 23.

Schweizerische Papierfabrik

sucht

Maschinen-Ingenieur

mit Erfahrungen in der Wärme-wirtschaft und Elektrotechnik als Stütze und zur Vertretung des Betriebsingenieurs. — Offerten unter Chiffre Z. Z. 1122 befördert **Rudolf Mosse, A.-G., Zürich**.

Elektromotoren

jeder Leistung

Lieferung
Miete
Umtausch

Reparatur
Umwicklung
Neuwicklung

*Revision von
Personen- u.
Warenaufzügen
i. Abonnement*

*Elektromechanische
Werkstätten*

Gebrüder Meier

Zürich
Eysengasse 71
Tel. Selnau 73-32

Thun
Freienhof 10
Tel. 8 89

Für grössere Um- und Neubauten in Graubünden, wird von Architekturfirma energischer, erfahrener

BAUFÜHRER gesucht.

Angebote mit Zeugnisausschnitten, Referenzen u. Gehaltsansprüchen unter Chiffre Z. R. 1138 an **Rudolf Mosse, A.-G., Zürich**.

Deutsche Pumpen-Fabrik sucht hochwertiges **Schweizer-Pumpen-Patent** in der Schweiz verkaufs- oder lizenziell zu verwerten. — Angebote an **H. MÜSER, KÖLN-Lindenthal, Fürst-Pücklerstrasse 44.**

Patente

in allen Ländern durch
Dipl. Ing. J. Spälti
Limmatquai 32, Zürich

1200 Erfinder

Probleme akt. Fr. 1.—
Informationsbuch gratis.

JOECO, Forchstr. 114, Zürich.

Junger Bauzeichner

sucht Stelle als **Volontair** in modernes Architekturbureau in Zürich. — Offerten unter Chiffre Z. K. 1208 an **Rudolf Mosse, A.-G., Zürich**.

Gesucht, für vier bis fünf Monate, auf ca. 20. Mai, erfahrenen

junger, tüchtiger Tiefbau- Eisenbeton- Zeichner

mit langjähriger Auslandspraxis, sprachkundig, sucht Engagement. — Offerten unter Chiffre Z. O. 1155 befördert **Rudolf Mosse, A.-G., Zürich**.

PATENTVERKAUF oder LIZENZABGABE.

Die Inhaberin des schweizerischen Patentes No. 129083 vom 3. März 1927, betreffend:

„Kesselanlage mit Siederohren“, wünscht das Patent zu verkaufen, in Lizenz zu geben oder anderweitige Vereinbarungen für die Fabrikation in der Schweiz einzugehen. — Anfragen befördert **H. KIRCHHOFER**, vormals Bourry-Séquin & Co., Ingenieur- und Patentanwaltsbureau, Löwenstr. 51, Zürich 1.

PATENTVERKAUF oder LIZENZABGABE.

Der Inhaber des schweizerischen Patentes No. 128281 vom 12. April 1927, betreffend:

„Umsteuerbare Zweitakt-Einspritz-Verbrennungskraftmaschine“, wünscht das Patent zu verkaufen, in Lizenz zu geben oder anderweitige Vereinbarungen für die Fabrikation in der Schweiz einzugehen. — Anfragen befördert **H. KIRCHHOFER**, vormals Bourry-Séquin & Co., Ingenieur- und Patentanwaltsbureau, Löwenstr. 51, Zürich 1.

BAUFÜHRER

für Wasserkraftanlage (Stollen, Druckleitung, Zentrale usw.). - Anmeldungen mit Referenzen an **Gemeinde Zermatt.**

S.T.S.

Schweizer. Technische Stellenvermittlung
Service Technique Suisse de placement
Servizio Tecnico Svizzero di collocamento
Swiss Technical Service of employment

ZÜRICH, Tiefenhöfe 11 — Telefon: Selnau 5426 — Telegr.: INGENIEUR ZÜRICH
Für Arbeitgeber kostenlos. Für Stellensuchende Einschreibgebühr 2 Fr. für 3 Monate.
Bewerber wollen Anmeldebogen verlangen. Auskunft über offene Stellen und Weiterleitung von Offerten erfolgt nur gegenüber Eingeschriebenen.

Maschinen-Abteilung.

- 341 Elektro-Ingenieur od. Techn. m. Konstr.- u. Werkstattpraxis als Konstrukteur für Kleinmotoren sowie Korrespondenz. Kt. Bern.
343 Ingenieur-Konstr. m. Prax. auf Feinapp. u. Manometerbau. Kt. Bern.
345 Sanitär-Techniker zur selbst. Ausarbeitg. v. Projekten. Zürich.
347 Jüng. Heizungs- und Sanitär-Techniker, ev. Ingenieur. Ostschweiz.
349 Maschinen-Techniker mit Werkstattpraxis, befäh. für Führung von Maschinen und Leitung von Personal. Kt. Zürich.
351 Jüng. Maschinen-Zeichner, baldmögl. Zürich.

Bau-Abteilung.

- 400 Zuverl. Bauführer m. spez. Erfahr. im Spitalbau. Arch.-Bur. Zürich.

Ausbau der Wasserversorgung Andermatt.

Der Gemeinderat Andermatt schreibt, vorbehaltlich der nötigen Krediterteilung, folgende Arbeiten zur freien Konkurrenz aus:

1. Die Erd- und Maurerarbeiten
2. Die Röhren- und Fittingslieferung
3. Das Verlegen der Leitungen.

Die Offertenformulare können beim Gemeindepräsidium Andermatt bezogen werden, woselbst auch die diesbezüglichen Pläne eingesehen werden können.

Die Offerten sind bis zum 6. Mai, abends 6 Uhr an den Gemeinderat Andermatt mit der Aufschrift „Wasserversorgung“, einzureichen.

Der Gemeinderat Andermatt.

Bau-Ingenieur

gesucht, mit Praxis in Wasserversorgung und Tiefbau, an selbständiges Arbeiten auf Bureau und Bau gewöhnt, in Unternehmung am Platz Zürich. Offerten mit Angabe von Lebenslauf, Sprachkennt., Saläransprüchen und frühestem Eintritt unter Chiffre Z C 1201 an Rudolf Mosse A.-G., Zürich.

Konkurrenz-Eröffnung

über die

Lieferung kompletter Strassensignale

für den Kanton Zürich entsprechend der Signalordnung für den Strassenverkehr in der Schweiz, herausgegeben vom eidgen. Justiz- und Polizeidepartement in Bern.

Abgabe der Submissionsunterlagen ab 30. April 1930 im Kaspar Escherhaus, Zürich, Zimmer Nr. 340, III. Stock.

Die Offerten sind verschlossen bis zum 10. Mai 1930 an die kant. Baudirektion mit der Aufschrift „Strassensignale“ einzureichen. Offerteneröffnung am 12. Mai 1930, 10.00 Uhr im Kaspar Escherhaus, Zürich, Zimmer Nr. 335.

Zürich, den 28. April 1930.

Für die kant. Baudirektion:
Der Kantonsingenieur.

Ingénieur

On demande pour diriger centrale électrique dans importante ville balkanique ingénieur parfaitement au courant conduite, entretien et réparation

moteurs Diesel

Envoyer offre, références et si possible photographie sous chiffres Z. D. 1183 à
Rudolf Mosse, S. A., Zurich.

- 534 Hochbau-Techniker-Architekt mit guter Praxis auf Arch.-Bureau in Zürich, für Bureau u. Bau, ev. auch ausserh. Zürich. Sofort.
536 Erf. Bautechniker f. Werkpläne, Devis, Bau. Sof. Arch.-B. Kt. Bern.
538 Bautechn., aushilfsw. f. Baubeschriebe, Vorausmass. Sof. Zürich.
540 Erf. Bauführer für Bank-Neubau, bek. Arch.-Bur. Ostschweiz.
542 Techniker-Architekt mit architekton. Geschick, selbständig in Entwurf und Ausführung von Wohnhausbauten, Umbauten und Industriebauten und einfacher Eisenbetonarbeit. Baldmöglichst. Baugeschäft Nordwestschweiz.
544 Jüng. Grundbuchgeometer, Vermessungs- od. Tiefbautechniker. Techn. Bureau Graubünden (ital. sprech. Teil).
546 Jeune Ingénieur ou Technicien génie civil et hydraulique, bon dessinateur, parlant cour. le français. Immédiat. Situat. stable. France. Sal. début 1500 Fr.
548 Jüngerer Tiefbautechniker, bewandert in Ausfüh. moderner Strassenbeläge. Schweiz.
550 Eisenbeton-Techniker-Zeichner für 2—3 Monate. Zürich. Sofort.
552 Bau-Ingenieur mit Praxis in Wasserversorgungen und Tiefbau, an selbständiges Arbeiten auf Bureau und Bau gewöhnt, in Unternehmung auf dem Platze Zürich.

Gesucht zu sofortigem Eintritt in Bau-Geschäft in der Ostschweiz

Junger Bautechniker (ev. Arch.)

der mit übrigen Bureauarbeiten vertraut sein muss. Solche mit Praxis als Bauführer erhalten den Vorzug. - Offerten mit Gehaltsansprüchen unter Chiffre Z. L. 1209 befördert Rudolf Mosse A.-G., Zürich.

Tüchtiger Bautechniker

guter Zeichner, in Bauführung versiert und auch auf auswärtigen Baustellen verwendbar, von Architektur-Bureau in Zürich

gesucht

Offerten unter Chiffre Z. B. 1200 befördert Rudolf Mosse A.-G., Zürich.

ARCHITEKT (Deutscher), 27 Jahre alt, ledig, Absolvent der Kunstgewerbeschule in Mainz, m. mehrjähriger Bureau Praxis, flott in Entwürfen, Darstellen u. Bearbeiten von Ausführungsplänen, sucht für sofort Stellung. Gute Zeugnisse und Entwurfskizzen stehen zur Verfügung. — Gefl. Angebote erbeten unt. P. 1565 an Annoncenfrenz, Mainz.

PATENTVERKAUF oder LIZENZABGABE.

Die Inhaberin des schweizerischen Patentes No. 88818 vom 14. Juni 1920, betreffend:

„Bürstenumkehrgetriebe für elektrische Maschinen“, wünscht das Patent zu verkaufen, in Lizenz zu geben oder anderweitige Vereinbarungen für die Fabrikation in der Schweiz einzugehen. — Anfragen befördert

H. KIRCHHOFER, vormals Bourry-Séquin & Co., Ingenieur- und Patentanwalts-bureau, Löwenstr. 51, Zürich 1.

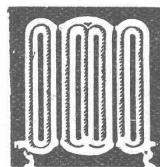
Jüngerer

Tiefbautechniker

mit allen vorkommenden Arbeiten vertraut und absolut selbständig, m. prima Zeugnissen u. Referenzen, sucht sich in

Vertrauensstelle

zu verändern (spätere Uebernahme des Bureau od. Geschäftes erwünscht). Offerten unter Chiffre O. F. 2200 S. an Orell Füßli Annoncen, Solothurn.



ZENTRAL HEIZUNGEN

Ventilations-, Trocknungs- & Warmwasserbereitungsanlagen

MOERI & CIE LUZERN

Verwenden Sie für
Kalkfarbenanstriche
das

Kalkfarben-Bindemittel

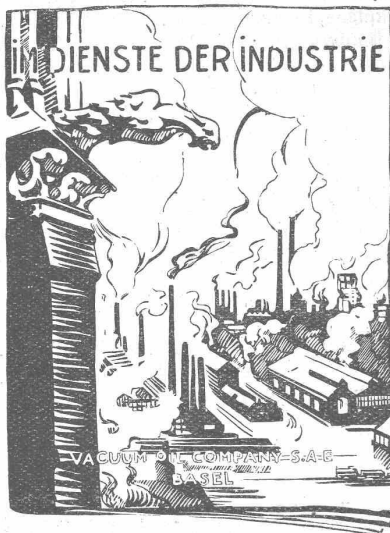
„ANNEX“

Alleinfabrikant:

Karl Bubenhofen Gossau, St. Gallen

Farbenfabrik

Telephon 15 Gegründet 1908



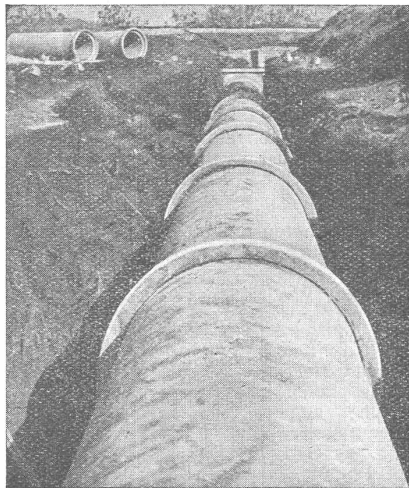
Auf dem Gebiete der Schmiermittel für industrielle Zwecke hat sich die VACUUM OIL COMPANY, welche die «Gargoyle» Oele und Fette herstellt, eine alles überragende Stellung geschaffen. Nehmen Sie ihren Rat bei allen auftauchenden Fragen der Schmierung in Anspruch. Sie gibt Ihnen die wirksamste und rationellste Lösung. Verlangen Sie die Broschüre: «Im Dienste der Industrie», welche Ihnen gratis zugestellt wird.

OELE UND FETTE



die unvergleichlichen Schmiermittel

VACUUM OIL COMPANY, S. A. F.
Spalenberg 65, Basel



Vianini-Röhren

✦ Patent (Armierte Betonröhren mit Muffen) Patent ✦

**für Druckleitungen, Bewässerungsanlagen,
Kanalisationen, Dücker, Durchlässe etc.**

Lieferanten:

Internationale Siewarthallen-Gesellschaft
Luzern

Desmeules Frères
Fabrique de Produits en Ciment Granges-Marnand

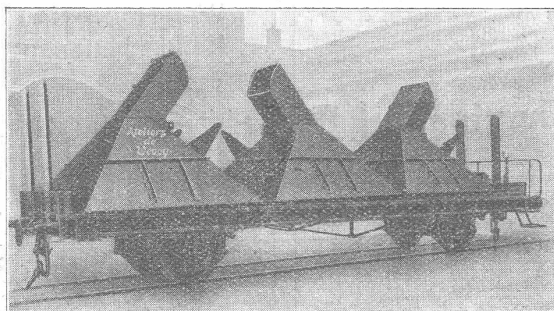
Kostenlose Beratung und Offerten durch:

Dipl. Ing. K. GANZ, Ing.-Bureau für Tiefbau, MEILEN, Telefon 128

Alleinvertreter für die deutsche Schweiz.

ATELIERS DE CONSTRUCTIONS MÉCANIQUES DE VEVEY S. A.

Telegramm-Adresse : FONDERIE VEVEY. - Telefon No. 69



Auslauf-Trichter zum Schlacken-Bunker.

Wasserturbinen aller Systeme
Eisen-Hoch- und Brückenbau
Hebezeuge und Transportanlagen
Kesselschmiede
Behälter - Rohrleitungen
Eisen- und Bronze-Giesserei
Weichen, etc. für Geleise-Anlagen