

Zeitschrift: Schweizerische Bauzeitung
Herausgeber: Verlags-AG der akademischen technischen Vereine
Band: 95/96 (1930)
Heft: 18

Werbung

Nutzungsbedingungen

Die ETH-Bibliothek ist die Anbieterin der digitalisierten Zeitschriften auf E-Periodica. Sie besitzt keine Urheberrechte an den Zeitschriften und ist nicht verantwortlich für deren Inhalte. Die Rechte liegen in der Regel bei den Herausgebern beziehungsweise den externen Rechteinhabern. Das Veröffentlichen von Bildern in Print- und Online-Publikationen sowie auf Social Media-Kanälen oder Webseiten ist nur mit vorheriger Genehmigung der Rechteinhaber erlaubt. [Mehr erfahren](#)

Conditions d'utilisation

L'ETH Library est le fournisseur des revues numérisées. Elle ne détient aucun droit d'auteur sur les revues et n'est pas responsable de leur contenu. En règle générale, les droits sont détenus par les éditeurs ou les détenteurs de droits externes. La reproduction d'images dans des publications imprimées ou en ligne ainsi que sur des canaux de médias sociaux ou des sites web n'est autorisée qu'avec l'accord préalable des détenteurs des droits. [En savoir plus](#)

Terms of use

The ETH Library is the provider of the digitised journals. It does not own any copyrights to the journals and is not responsible for their content. The rights usually lie with the publishers or the external rights holders. Publishing images in print and online publications, as well as on social media channels or websites, is only permitted with the prior consent of the rights holders. [Find out more](#)

Download PDF: 11.02.2026

ETH-Bibliothek Zürich, E-Periodica, <https://www.e-periodica.ch>

SCHWEIZERISCHE BAUZEITUNG

WOCHENSCHRIFT FÜR ARCHITEKTUR / INGENIEURWESEN / MASCHINENTECHNIK

REVUE POLYTECHNIQUE SUISSE

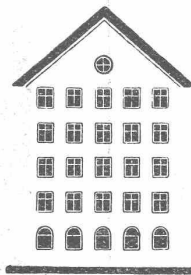
ORGAN DES SCHWEIZERISCHEN INGENIEUR- UND ARCHITEKTEN-VEREINS
UND DER GESELLSCHAFT EHEMAL. STUDIERENDER DER EIDG. TECHN. HOCHSCHULE
GEGRÜNDET 1883 VON ING. A. WALDNER / HERAUSGEGEBEN VON ING. C. JEGHER

Vereins-Mitglieder, beim Verlag: Schweiz 32 Fr.,
Ausland 40 Fr. jährl.; Nicht-Mitglieder: Schweiz
40 Fr., Ausland 50 Fr., bei der Post abonniert
40 Fr. / Einzel-Nummern 1 Fr. zuzüglich Porto

VERLAG CARL JEGHER, ZÜRICH
Dianastrasse 5 / Postcheck VIII 6110
Tel.: Selnau 45.07 ■ In Kommission
bei Rascher & Cie., Zürich u. Leipzig

Inserate durch die Aktiengesellschaft der Unter-
nehmungen RUDOLF MOSSE, Zürich / Die
viergespaltene Colonelzeile 50 Cts., Titelseite
80 Cts., ausländ. Anzeigen 60 Cts., Titelseite 1 Fr.

Fenster



Kiefer-Zürich

OTIS-AUFZÜGE

Mit Microsteuerung — Unbegrenzte Hubhöhen — Höchste Geschwindigkeiten

Telephon: Selnau 21.08 OTIS-AUFZUGSWERKE, FABRIK ZÜRICH Birmensdorferstrasse 273



HEINRICH BRÄNDLI • HORGEN

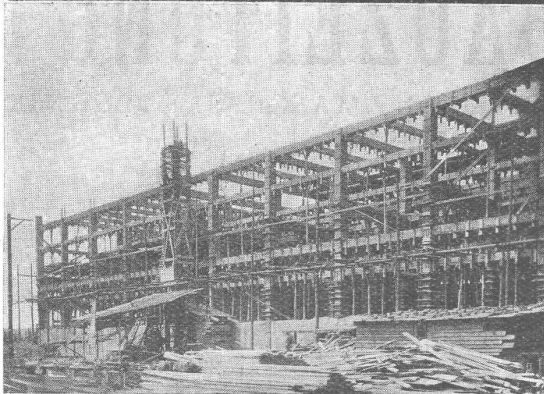
Asphalt-, Dachpappen- und Holzcement-Fabrik

Asphalt-Beläge • Asphalt-Isolierungen

*Denke stets an eins dabei:
PAVAG-Sack spart Schererei!*



80% der Weltproduktion von Cement, Kalk und Gips sind in Papiersäcken verpackt.
(BUILDING SUPPLY NEWS)



Transformatoren- und Schalt haus

INDUSTRIEANLAGEN: Fabriken, Silo, Hoch- und Tiefbau, Fundierungen

Projekte und Bauleitung für

Eisenbetonbau

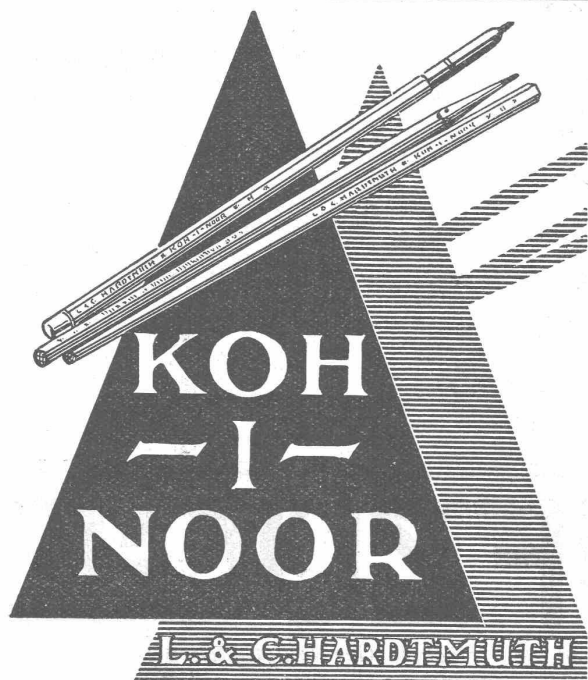
P. ZIGERLI, Ing.-Bureau

Zürich, Bahnhofstr. 67

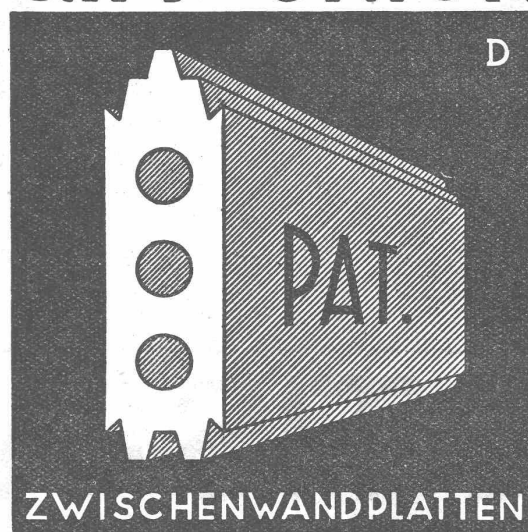
Telephon: Uto 29.84
Telegramme: Construction, Zürich

Reservoirs, Wasser- und Tunnelbau, Hafenbau, Transportanlagen

INTERNATIONALE AUSSTELLUNG BARCELONA 1929. :--: GOLDENE MEDAILLE.

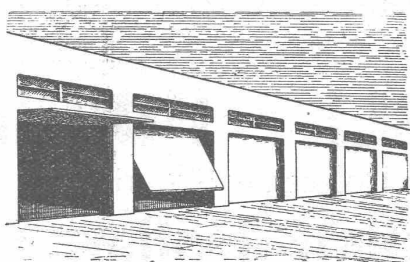


GIPS-UNION



ZWISCHENWANDPLATTEN

A.G. ZÜRICH



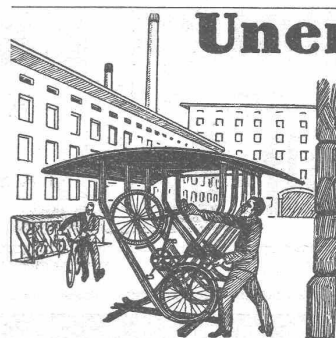
Amerikanische patentierte

GARAGETORE

als Kipptore nach oben öffnend. In starkem Eisenrahmen mit Holzfüllung, welche jede arch. Formgebung gestattet. Spielend leicht bedienbar, bequem und platzsparend, einfach, daher aus erst bi lig. Tadellose Abdichtung, Cylinder-schloss. Prompt lieferbar. Preise auf Anfrage.

HANS KISSLING Eisenbau A.G. BERN

Unentbehrlich



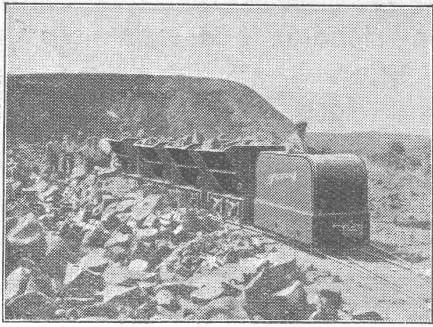
für
Fabrik-Betriebe aller Art,
Verwaltungsgebäude,
Schulen
etc.

transportable, eiserne

Fahrrad-Ständer

Kempf & Co., Herisau

Sondierbohrung? - **Erinnre Dich..**
der **A.G. Guggenbühl, Zürich!**
Filterbrunnen / Pumpwerke
Grundwasser-Absenkung / Tiefbohrungen im Fels
Spezialität: **Bohr-Pressbetonpfähle**
Tel.: Uto 38.38 / ZÜRICH 1 / Bahnhofstr. 90 b. Hauptbahnhof



Jung-Diesel-Lokomotiven

10 PS Klein-Diesellokomotiven mit kompressorlosem Jung-Dieselmotor. Geeignet für leichte Geleise und kleine Kurven. Zwei Fahrgeschwindigkeiten vorwärts und rückwärts. Grosse Zugleistungen. Einfachste Bedienung.

Das wirtschaftlichste Zugorgan

für Ziegeleien, Steinbrüche, Kies- und Tongruben, für den Baubetrieb im allgemeinen, für Fabrikanlagen jeder Art.

Prospekte und Offerten durch:

ROBERT AEBI & CIE., A.-G., ZÜRICH

INGENIEURBUREAU

:-:

MASCHINENFABRIK



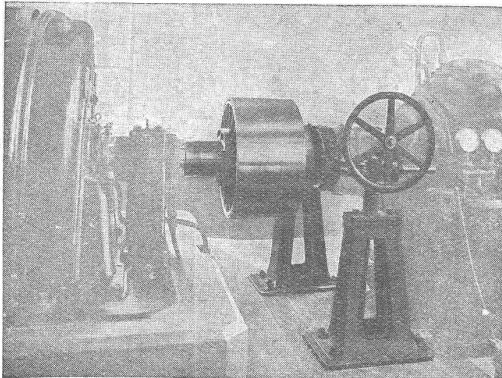
GESELLSCHAFT DER
VON **L. ROLL** SCHEN
EISENWERKE IN GERLAFINGEN



WERK: **EISENWERK CLUS KLUS**

BENN-KUPPLUNG

Reibungsflächen scheibenförmig.
Vollständig geschlossen. Keine vorstehenden Teile.
Zum Ein- und Ausrücken bei jeder Kraft und Geschwindigkeit während des Betriebes.



Benn-Kupplung zur Uebertragung von 3000 PS bei 1000 Umdrehungen in der Minute in einer Akkumulieranlage.

Elektromagnetische Reibungskupplungen

Stirnräder-Reduktionsgetriebe
mit Pfeilrädern und Rollenlagern.

Schneckengetriebe

Lenix-Getriebe

WERK: **GIesserei OLten OLten**

Rohguss
zu **Riemenscheiben und Zahnrädern**
jeder Grösse und Konstruktion

Patent Stahldrahtnetz „PERFEKT“

rationellste Betonarmierung für Hoch- und Tiefbau. — Prospekte, Prüfungsatteste.
Fabrikant: **EMIL HITZ, ZÜRICH**, Telefon: Selnau 65.42
Verkaufsstelle: **J. LOUIS MÜLLER, LUZERN**, Telefon: 422

EDEL-PUTZ TERRASIT

IN VERSCHIEDENEN KÖRNUNGEN
UND UNZÄH-
LICHEN TÖNUNGEN
VERBÜRGT GEDIE-
GENE FASSADEN
UND ABSOLUTE
DAUERHAFTIGKEIT

HANS ZIMMERLI
MINERAL-MAHLWERKE
ZÜRICH 4/HOHLSTR. 304



Rauch's
Reform-Rabitz

Bester Putzmörtelträger

für Verputz von Wänden, Decken, Säulen, Gewölben etc.
Leicht, biegsam, rost- und feuersicher, isolierend
in Rollen von 10 m., 15, 20, 25 u. 100 cm.

Rauch's Reform-Rabitzwerk
Bützberg (Bern)

Druckrohre

Ventilationsrohre, Tanks, Behälter,
Kessel, Blecharbeiten, Gasbehälter
etc.

Brücken-, Hoch- u. Industriebauten,
Masten, Stauwehre, Krane, Fenster,
Tore, Türen

BUSS & BASEL



**für Bedachungen
und Isolierungen**

grau, glatt und
grünschiefer besandet
Muster gratis.

20jährige Bewährung

W. Frick-Glass

Asphalt- und Teerprodukte
ALTSTETTEN-ZÜRICH
Telephon: UTO 50.64



PATENTE
ERWIRKT **H. KIRCHHOFER**
ZÜRICH LOEWENSTR. 51

Tasch Zumässigen Preis
liefert Planruckanst
Zumbühl St. Gallen

Wir bauen hier
4-Zimmerwohnungen mit allem Komfort. In jede Küche wird
ein motorloser
ELECTRO LUX KÜHL SCHRANK
für vollautomatische, geräuschlose und vor allem zuverlässige Konservierung
der Lebensmittel und Getränke zu stehen kommen. Nehmen Sie den ELECTRO
LUX-Kühlschrank schon in Ihre ersten Rentabilitätsrechnungen auf. Ueber den
ELECTRO LUX Einbauschränk erhalten Sie nähere Auskunft und Details
durch die
ELECTRO LUX AG. PARADEPLATZ 4 ZÜRICH

Electrolux erzeugt Kälte & Eis

ELECTRO LUX A. PARADEPLATZ 4 ZÜRICH
G. ABT. KÜHLSCHRÄNKE



TECHNISCHE PHOTOGRAPHIE

SPEZIALITÄT:

ARCHITEKTUR- AUFNAHMEN

ZEICHNUNGEN UND PLÄNE
KONSTRUKTIONEN, MASCHI-
NEN, KATALOG-AUFNAHMEN**H. WOLF-BENDER**

ZÜRICH

KAPPELERGASSE 16

Generalvertretung für die Schweiz:
AMSLER & Co., FEUERTHALEN

Keim^{sche} MINERALFARBEN

wetterfest und lichtecht, seit
50 Jahren anerkannt bestes
Material für farbige Fassaden.
Man hüte sich vor Nachahmungen**CHR. SCHMIDT SÖHNE**
Zürich 5 Hafnerstrasse 47**Leder-Riemen**
Gummi-u. Balata-Riemen

ABWASCHBAR UND LICHTECHT

FILMASANA
FÜR ZIMMER UND SAAL**WANDSTOFFE**
FILMADURA
FÜR KORRIDOR UND TREPPENHAUS

ABWASCHBAR UND LICHTECHT

Auskunft, Muster und Preise von den Fabrikanten:
Wandstoff-Fabrik FILMOS A.-G., OFTRINGENKann selbst die grösste Kollektion aller Leute
Wunsch restlos erfüllen?Wohl kaum! Dies wollen wir auch von „FIL-
MASANA“ und „FILMADURA“ nicht be-
haupten.Aber — ein bestehender Vorteil in dieser
Hinsicht sollte beachtet werden.Schon bei Bestellungen von ca. 50 m kann
ein Dessin im Colorit eines andern geliefert
werden. Von ca. 120 m sind eigene Colorits,
resp. Nuancen einstellbar.Dies sollte Ihre Wahl merklich erleichtern,
resp. Ihre Arbeit vereinfachen. Benützen Sie
den Vorteil.

Walo Bertschinger

ZÜRICH, Stampfenbachstrasse 12/14.

Spezialfirma für:

Geleisebau

Ständiges grosses Lager in
Normalbahn- und Fabrikgeleisen,
Weichen und Drehscheiben.
Geleiseneubau, Unterhalt, Reparaturen.
Geleisebauwerkstatt.

Abnorme Geleise-Anlagen.

Strassenbau

Asphalt- und Teermakadam.
Oberflächenteerungen.
Neuanlagen.
Unterhalt.

Strassenwalzen - Betrieb.

Gesellschaft der L. von Roll'schen Eisenwerke, Gerlafingen

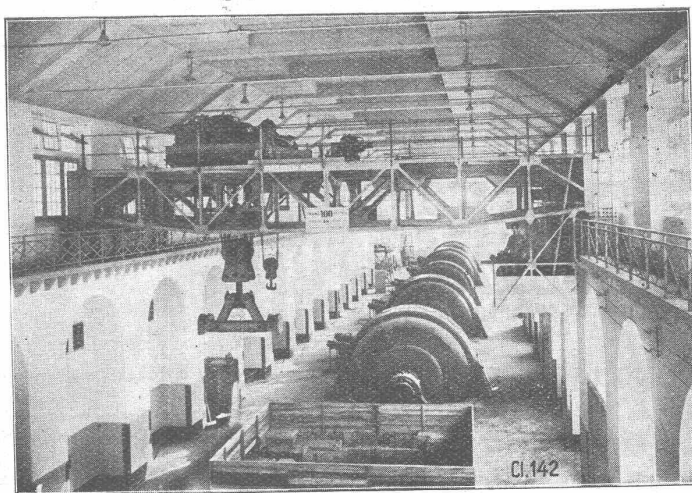
Gegründet 1823

Werk „Giesserei Bern“

Gegründet 1823

in Bern

Konstruktionswerkstätten,
Eisengiesserei



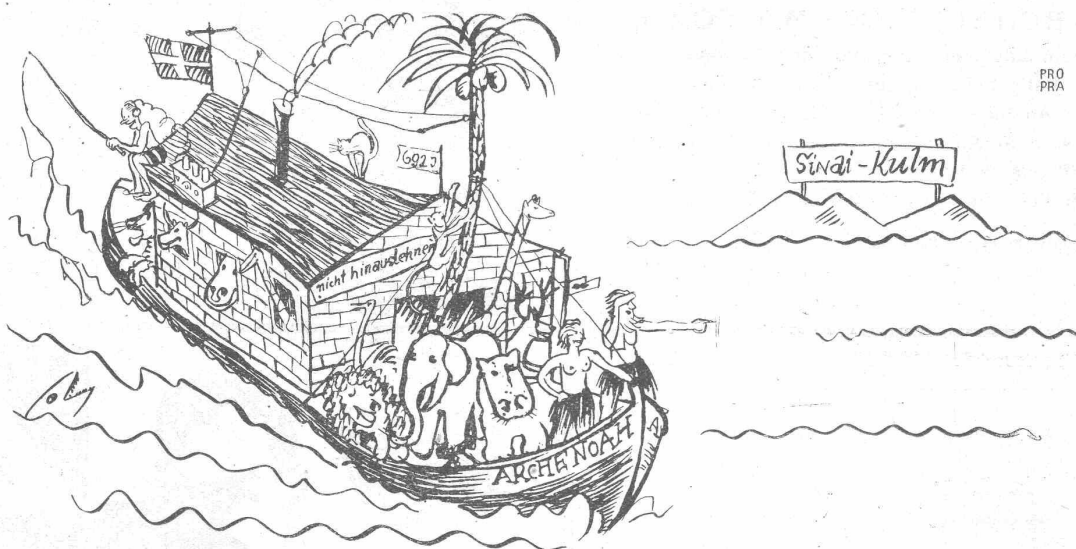
100 t Laufkran Zentrale Amsteg der Schweizerischen Bundesbahnen.

Eisenbahnmaterial

Hebezeuge
Schützenanlagen und
Wehreinrichtungen
Zahnradbahnmaterial
Standseilbahnen
Kabelbaggeranlagen
Allgem. Maschinenbau



Telegramme: Giesserei Bern
Telephon: Bollwerk 50.66



Backsteine schon vor der Sintflut!

Eine Expedition von einem namhaften englischen Gelehrten geführt, nimmt seit längerer Zeit Ausgrabungen im Lande Ur vor, um über die Kultur längst versunkener Epochen Aufschluss zu erhalten. Man stiess nacheinander auf mehrere Schichten, die alle eine bestimmte Geschichtsperiode widerspiegeln, schliesslich auf Sandablagerungen von grosser Mächtigkeit, die nur durch ein damals dort wogendes Meer verursacht sein konnten. Schliesslich, als man auch diese Schicht durchgrub, kam man wiederum auf Spuren menschlicher Siedelung. Vergleichende Forschungen ergaben mit hoher Wahrscheinlichkeit, dass diese Sandablagerungen nur von der sagenhaften Sintflut herrühren können, die ja immer mehr als eine wirkliche Naturkatastrophe wissenschaftlich anerkannt wird. In dieser letzten Schicht nun fand man, als unverkennbare Zeichen menschlicher Tätigkeit, Backsteine, richtige, brave, ausgewachsene Backsteine, von einem ganz bestimmten Format. Die Ziegelei-Industrie kann also mit Fug und Recht behaupten: Backsteine schon vor der Sintflut!

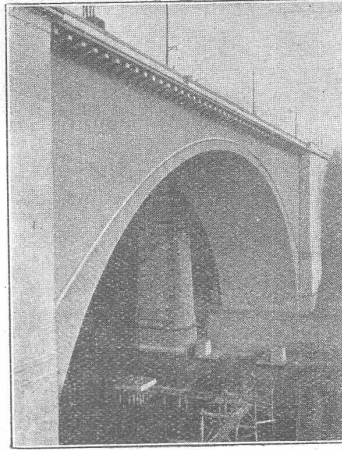
Eine Unmenge von Baustoffen sind im Laufe der Zeiten aufgetaucht u. wieder verschwunden — nur der Backstein ist geblieben!

WIE VERLEIHE ICH DEM BETON DAS SEINEM GEFÜGE ENTSPRECHENDE AUSSEHEN?

DURCH BEHANDLUNG MIT CONTEX

einem Lack, der kurz vor dem Betonieren auf die glatte Schalung gestrichen wird. Er verzögert das Abbinden an der Berührungsstelle. Sofort nach dem Ausschalen wird gebürstet oder mit kräftigem Wasserstrahl abgespritzt, womit das natürliche Gefüge des Betons zu Tage tritt.

Alleinvertrieb durch **CONTEX S.A., GENÈVE**
Case Rive 244



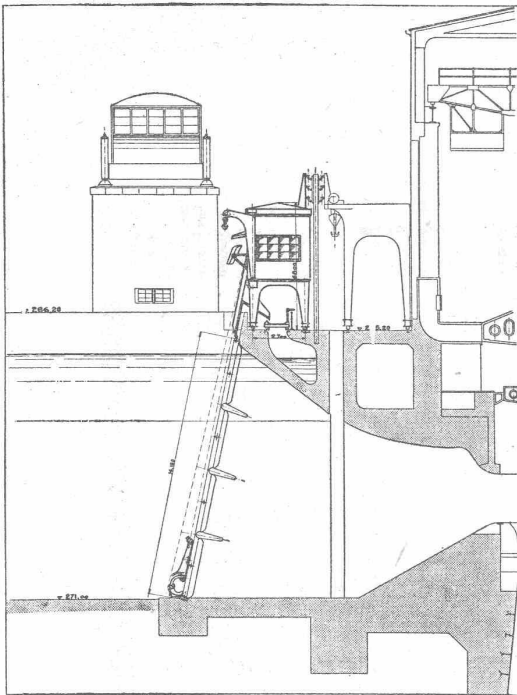
**LORRAINEBRÜCKE
IN BERN**

**PROJEKT UND
BAULEITUNG:**

MAILLART, INGR.

**KLAUSER UND
STREIT, ARCH.**

**AUSFÜHRUNG:
LOSINGER U. CIE.**



Masstab 1 : 350.

Das **Grosskraftwerk Ryburg-Schwörstadt** mit 4 Kaplan-turbinen à 250 m³/s mittlerem Wasserverbrauch erhält die wirtschaftlich vorteilhafteste Rechenreinigungsmaschine höchster Leistungsfähigkeit der In- und Auslandspatente **MASCHINENFABRIK** Gegründet 1850

JONNERET FILS AINÉ, GENÈVE

Beste Lösung aller vorkommenden Aufgaben für Rechenreinigung in Hoch- und Niederdruckwerken.
Kostenlose Beratung und Ausarbeitung von Projekten.

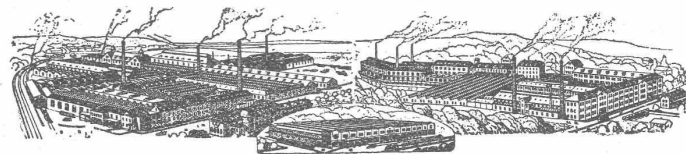


**Ölpaus, Naturpaus,
Detailzeichenpapier,
Lichtpauspapier, Ölkarton**

A.E. HAUFFE PULSNITZ & S.

Zu beziehen durch Fachgeschäfte,
die auf Wunsch gern kostenlos ge-
nannt werden.

VEREINIGTE DRAHTWERKE A.G. BIEL



Präzisgezogenes Material in Eisen und Stahl, aller Profile, für Maschinenbau, Schraubenfabrikation und Fassondreherei.

Transmissionswellen. — Bandisen und Bandstahl, kaltgewalzt.