

**Zeitschrift:** Schweizerische Bauzeitung  
**Herausgeber:** Verlags-AG der akademischen technischen Vereine  
**Band:** 95/96 (1930)  
**Heft:** 17

## **Werbung**

### **Nutzungsbedingungen**

Die ETH-Bibliothek ist die Anbieterin der digitalisierten Zeitschriften auf E-Periodica. Sie besitzt keine Urheberrechte an den Zeitschriften und ist nicht verantwortlich für deren Inhalte. Die Rechte liegen in der Regel bei den Herausgebern beziehungsweise den externen Rechteinhabern. Das Veröffentlichen von Bildern in Print- und Online-Publikationen sowie auf Social Media-Kanälen oder Webseiten ist nur mit vorheriger Genehmigung der Rechteinhaber erlaubt. [Mehr erfahren](#)

### **Conditions d'utilisation**

L'ETH Library est le fournisseur des revues numérisées. Elle ne détient aucun droit d'auteur sur les revues et n'est pas responsable de leur contenu. En règle générale, les droits sont détenus par les éditeurs ou les détenteurs de droits externes. La reproduction d'images dans des publications imprimées ou en ligne ainsi que sur des canaux de médias sociaux ou des sites web n'est autorisée qu'avec l'accord préalable des détenteurs des droits. [En savoir plus](#)

### **Terms of use**

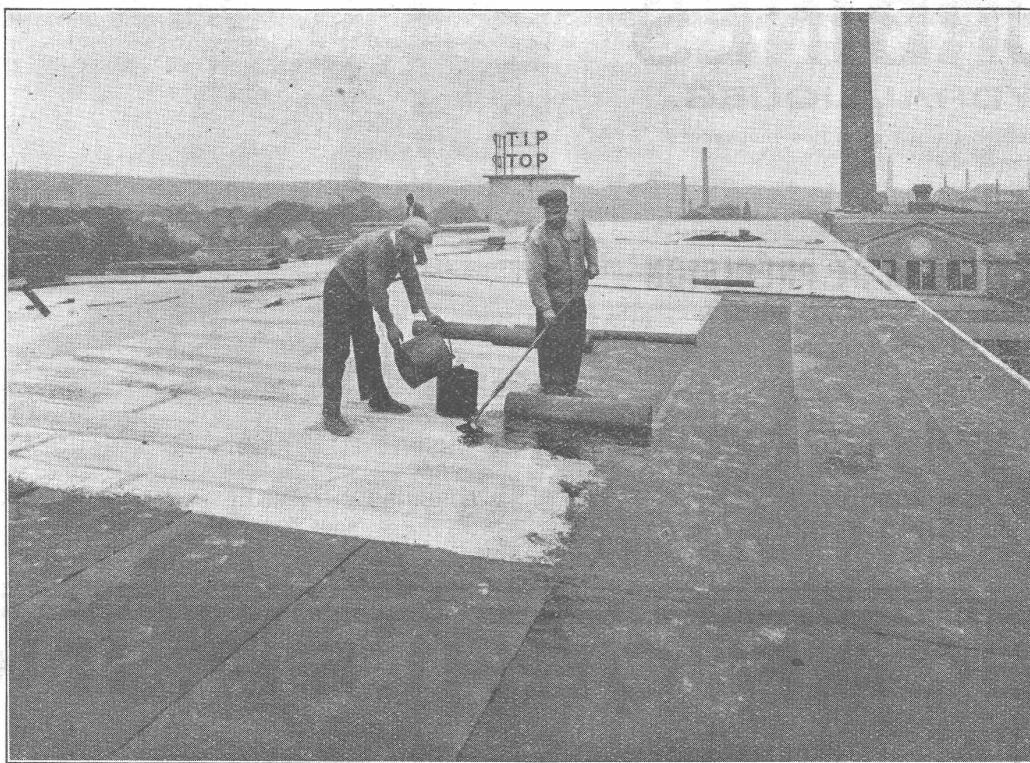
The ETH Library is the provider of the digitised journals. It does not own any copyrights to the journals and is not responsible for their content. The rights usually lie with the publishers or the external rights holders. Publishing images in print and online publications, as well as on social media channels or websites, is only permitted with the prior consent of the rights holders. [Find out more](#)

**Download PDF:** 11.02.2026

**ETH-Bibliothek Zürich, E-Periodica, <https://www.e-periodica.ch>**

# HERAKLITH

unentbehrlich zur Isolierung von Flachdächern



## Dachisolierung der Schuhfabrik „Tip-Top“

Verwendung fanden 1050 m<sup>2</sup> Heraklithplatten in 5 cm Stärke

Immer mehr bürgert sich das Flachdach für Wohn- und Industriebauten ein. Da nun bei ihm der isolierende Luftraum des Steildaches fehlt, der die Decke des obersten Stockwerkes vor den Witterungseinflüssen schützt, müssen besondere Massnahmen getroffen werden, um dem ungehemmten Eindringen von Kälte, Wärme und Feuchtigkeit zu begegnen. Auch zur Lösung dieser besonderen Bauaufgabe ist die hochisolierende Heraklith-Leichtbauplatte in erster Linie berufen. Nachstehend beschriebene Isolier-Konstruktion, die auch bei der Isolierung des Flachdaches der Schuhfabrik „Tip-Top“ (Abb. s. oben) Anwendung fand, hat sich schon vielfach in der Praxis hervorragend bewährt: „Auf dem vorhandenen Massiv-Flachdach werden 5 cm Heraklithplatten in Zementmörtel verlegt. Nach dem Verlegen werden die Platten mit Zementmörtel dünn überstrichen, worauf dann die Dachhaut aufgebracht werden kann. Diese Isolierkonstruktion bietet einen idealen Schutz gegen alle Einwirkungen der Witterung“.

Verlangen Sie unser Konstruktionsblatt K 8 sowie unsere sonstigen interessanten Drucksachen. — Mit jeder Spezialauskunft stehen wir Ihnen ausserdem gern, vollkommen unverbindlich, zu Diensten.

**Heraklith-Vertrieb Zürich, Glärnischstr. 35, Tel.: Selnau 75.15**  
der Oe. Am. Magnesit A.-G.

Heraklith-Platten können durch alle grösseren Baumaterialiengeschäfte bezogen werden.

# Ateliers des Charmilles S. A.

— Genève —

## TURBINES

HYDRAULIQUES

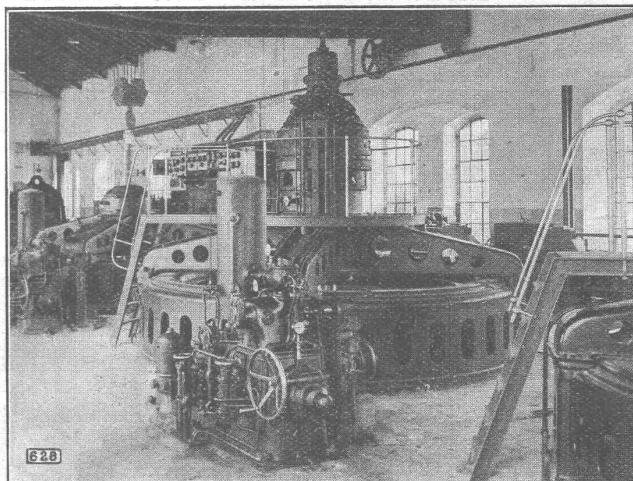
pour toutes chutes et toutes puissances

## RÉGULATEURS DE PRÉCISION

Système VOLET-CHARMILLES breveté

IMPORTANTES INSTALLATIONS

NOMBREUSES  
RÉFÉRENCES



USINES ÉLECTRIQUES DE WYNAU S. A.  
Langenthal (Suisse)

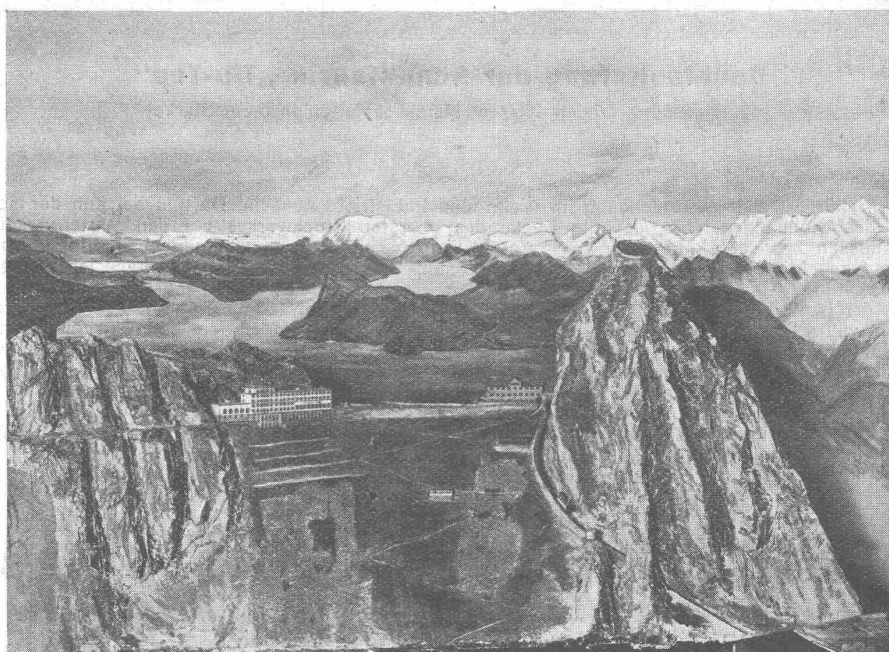
2 TURBINES CHARMILLES-KAPLAN de 1810 C.V.  
sous 5 mètres de chute

# OSCAR OEHLER, ING.

Architektur-  
Modelle

Fabrik-  
Modelle

Schau-  
fenster-  
Modelle



Reliefs  
von Wasser-  
kraft-  
anlagen

Reliefs  
von  
Bergbahnen  
und Auto-  
strassen

Schaufenstermodell des Pilatusgipfels (Länge ca. 3 m, Masstab 1 : 200).

**Besuchen Sie meinen Stand an der 14. Schweizer Mustermesse in Basel 1930, Halle IV, Stand 1735**

## Relief- und Modellbau, Aarau

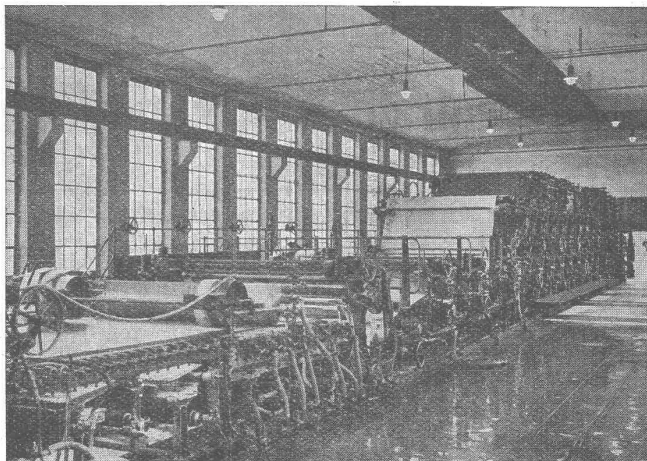


A.-G. der  
**Maschinenfabrik**  
von

# Theodor Bell & Cie.

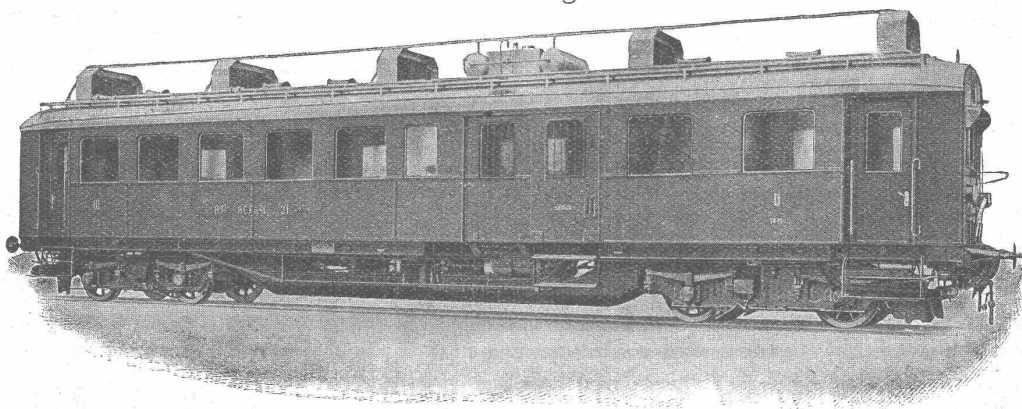
**Kriens-  
Luzern**  
Gegründet 1855

Sämtliche Maschinen und Apparate, sowie vollständige Einrichtungen für die Papier-, Pappen-, Karton-, Holzstoff- und Zellulose-Fabrikation — Umbau und Vergrößerung vorhandener Maschinen — Galvanisches Verkupfern von Walzen, Zylindern etc. — Wasserturbinen für alle Gefälle und Leistungen, Regulatoren



Papiermaschine für bessere Schreib- und feine Illustrationsdruck-Papier  
Produktion: 15 bis 18 t in 24 Stunden

## „S. L. M.-Winterthur“ Eisenbahn-Triebwagen mit Verbrennungsmotoren



Benzin-Triebwagen der Bodensee-Toggenburg-Bahn  
Motorleistung 200 PS, Fassungsvermögen 66 Sitzplätze und Gepäckraum, Leergewicht des Wagens ca. 36 t.

Die Kraftübertragung erfolgt mit dem patentierten  
**Oelschaltgetriebe, System „S. L. M. - Winterthur“**

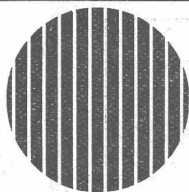
Schweizerische  
**Lokomotiv- und Maschinenfabrik**  
**WINTERTHUR**



**Optische Personensuchanlagen.** Der Zweck der Personensuchanlage ist vielfach bereits bekannt, mag aber immerhin skizziert werden: In mittleren oder grossen Betrieben kann ein Beamter dringend ans Telefon oder ins Sprechzimmer verlangt werden. Der Mann ist nicht im Bureau. Wie ihn finden? Dies wurde bis jetzt vornehmlich dadurch bewerkstelligt, dass die Haustelefonistin einen Druckknopf entsprechend betätigt und derart in allen Räumen, wo sich die gesuchte Person zeitweilig aufhalten kann, vereinbarte Klingelsignale zum Ansprechen bringt. Diese Signale können auch in Abhängigkeit zur automatischen Telefonanlage stehen, derart, dass bei Abwesenheit eines Angerufenen eine besondere Manipulation des Anrufenden die Per-

sonensuchanlage zum richtigen Funktionieren veranlasst. Bei der optischen Suchanlage, die wegen der Lautlosigkeit von Vorteil ist, hat die Haustelefonistin ein kleines Schaltbrettchen vor sich mit einem Schalthebel für jeden vorkommendenfalls zu suchenden Beamten. Die Betätigung des Hebels lässt dann in sämtlichen Räumen auf Transparenten in farbigem Blinklicht die der Person eigene Rufnummer aufleuchten. Ausser der Lautlosigkeit hat die Einrichtung den Vorteil der sofortigen und anhaltenden Wirkung.

**Ein Zürcher Gesellschafts- und Kongresshaus.** Der Verkehrsverein Zürich hat dem Vorstand der Tonhalle-Gesellschaft ein von Verkehrsdirektor Dr. Ith verfasstes Exposé über die Schaffung



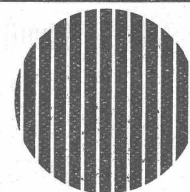
## Centralheizungen - Sanitäre Anlagen - Tankanlagen

erstellen seit 1899 unter Garantie

## Centralheizungsfabrik Lehmann & Cie

Zofingen, Bern

St. Gallen, Luzern



### PATENTANWALTS-BUREAU AMAND BRAUN, Nachf. v. A. Ritter, Rümelinbachweg 11, BASEL.

#### Offerten zur Ausübung patentierter Erfindungen

**No. 370.** Die Inhaber der schweiz. Patente No. 99896 vom 26. April 1922, betr.: „Staubsammler für Druckluftleitungen“, No. 104235 vom 16. April 1923, betr.: „Steuervorrichtung für Dampf-pumpen“, No. 109059 vom 24. April 1924, betr.: „Druckluftbremse“ und No. 121510 vom 28. April 1926, betr.: „Druckluftbremsapparat“, wünschen diese Patente zu verkaufen, Lizenzen zu erteilen oder andere Vereinbarungen zur Ausübung der Erfindungen in der Schweiz zu treffen.

**No. 400.** Der Inhaber des schweiz. Patentes No. 104109 vom 23. Februar 1923, betr.: „Klammer“, wünscht dasselbe zu verkaufen, Lizenzen zu erteilen oder andere Vereinbarungen zur Ausübung der Erfindung in der Schweiz zu treffen.

**No. 450.** Die Inhaber der schweiz. Patente No. 75406 vom 13. März 1917, betr.: „Druckfluidumbremsenanlagen“, No. 75407 vom 17. März 1917, betr.: „Druckfluidumbremsenanlagen“, No. 88671 vom 24. März 1920, betr.: „Dampfheizung für Eisenbahn- und Tramwagen“, No. 90214 vom 3. März 1920, betr.: „Ausgleich-Kupplung für die Bremsklötze von Eisenbahnfahrzeugen u. dergl.“, No. 99187 vom 9. März 1922, betr.: „Einkammer-Druckluftbremse mit Regelung der Bremskraft nach der Belastung des Fahrzeuges“, No. 103049 vom 1. März 1923, betr.: „Rotationsmaschine zur Förderung gasförmiger Mittel“, No. 108401 vom 31. März 1924, betr.: „Vorrichtung zum Ausgleich des Bremsgestängespiels bei Druckluftbremsen“, No. 114209 vom 23. März 1925, betr.: „Labyrinth-Steuerventil für Druckluftbremsen“ und No. 119107 vom 30. März 1926, betr.: „Druckluftbremse“, wünschen diese Patente zu verkaufen, Lizenzen zu erteilen oder andere Vereinbarungen zur Ausübung der Erfindungen in der Schweiz zu treffen.

**No. 538.** Die Inhaberin des schweiz. Patentes No. 115977 vom 16. März 1925, betr.: „Verfahren zur Darstellung von metallischem Uranium in geschmolzenem Zustande“, wünscht für dasselbe Lizenzen zu erteilen oder andere Vereinbarungen zur Ausübung der Erfindung in der Schweiz zu treffen.

**No. 510.** Die Inhaber des schweiz. Patentes No. 116569 vom 30. September 1925, betr.: „Streckwerk für Baumwolle-Vorbereitungs- und Spinnmaschinen“, wünscht dasselbe zu verkaufen, Lizenzen zu erteilen oder andere Vereinbarungen zur Ausübung der Erfindung in der Schweiz zu treffen.

**No. 544.** Die Inhaberin des schweiz. Patentes No. 113672 vom 14. April 1925, betr.: „Signalanlage für Eisenbahnen“, wünscht dasselbe zu verkaufen, Lizenzen zu erteilen oder andere Vereinbarungen zur Ausübung der Erfindung in der Schweiz zu treffen.

**No. 630.** Der Inhaber des schweiz. Patentes No. 125199 vom 21. März 1927, betr.: „Aufschnittschneidmaschine“, wünscht dasselbe zu verkaufen, Lizenzen zu erteilen oder andere Vereinbarungen zur Ausübung der Erfindung in der Schweiz zu treffen.

**No. 631.** Der Inhaber des schweiz. Patentes No. 103544 vom 28. März 1923, betr.: „Elektrode aus natürlichem Graphit und Verfahren zu deren Herstellung“, wünscht dasselbe zu verkaufen, Lizenzen zu erteilen oder andere Vereinbarungen zur Ausübung der Erfindung in der Schweiz zu treffen.

**No. 632.** Die Inhaber des schweiz. Patentes No. 129369 vom 22. März 1927, betr.: „Bewegungsübertragungsvorrichtung“, wünschen dasselbe zu verkaufen, Lizenzen zu erteilen oder andere Vereinbarungen zur Ausübung der Erfindung in der Schweiz zu treffen.

**No. 634.** Der Inhaber der schweiz. Patente No. 132044 vom 12. April 1928, betr.: „Gestell für Druckpressen“, No. 132045 vom 12. April 1928, betr.: „Bett für Druckpressen“ und No. 132046 vom 12. April 1928, betr.: „Walze für Druckpressen“, wünscht diese Patente zu verkaufen, Lizenzen zu erteilen oder andere Vereinbarungen zur Ausübung der Erfindungen in der Schweiz zu treffen.

**No. 635.** Die Inhaberin des schweiz. Patentes No. 126481 vom 5. Mai 1927, betr.: „Dampferzeuger“, wünscht dasselbe zu verkaufen, Lizenzen zu erteilen oder andere Vereinbarungen zur Ausübung der Erfindung in der Schweiz zu treffen.

**No. 636.** Die Inhaberin des schweiz. Patentes No. 129234 vom 27. Mai 1927, betr.: „Feuerung für zerstäubte Brennstoffigkeiten“, wünscht dasselbe zu verkaufen, Lizenzen zu erteilen oder andere Vereinbarungen zur Ausübung der Erfindung in der Schweiz zu treffen.

**No. 637.** Die Inhaberin des schweiz. Patentes No. 121307 vom 21. Juni 1926, betr.: „Schussfühler für Webstühle“, wünscht dasselbe zu verkaufen, Lizenzen zu erteilen oder andere Vereinbarungen zur Ausübung der Erfindung in der Schweiz zu treffen.

Auskunft über obige Patente erteilt Ingenieur und Patentanwalt Amand BRAUN, Nachf. von A. Ritter, BASEL.

## OFENBAU UND FEUERUNGSTECHNIK & ZÜRICH

BUREAU: GOTTFRIED KELLERSTRASSE 5

::

TELEPHON: HOTTINGEN 83.32

INDUSTRIEÖFEN

FEUERUNGEN

ABWÄRME-VERWERTUNGS-ANLAGEN

Kennen Sie

# „Pierre Peinte“

Die neue  
**Hart-  
Farbe?**

Sie enthält keine giftigen Substanzen, trocknet in 3 und erhärtet in 24 Std., ist zufolge ihrer Deckkraft und ihrem geringen spezifischen Gewicht vorteilhafter als alle andern Firnisse und Bleiweiss.

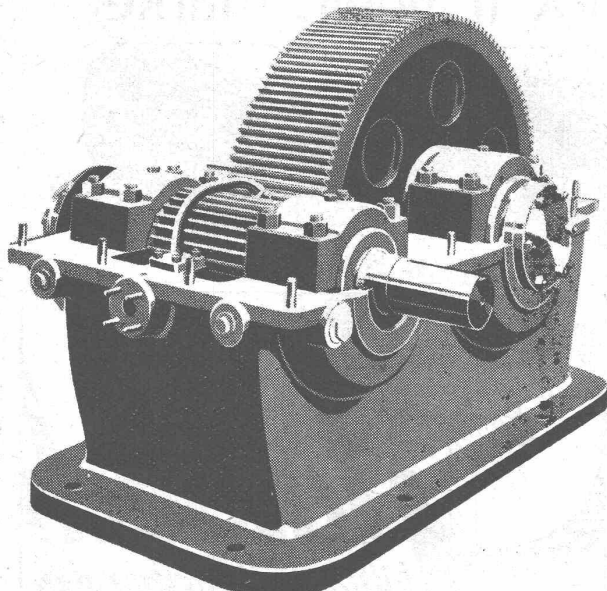
Verlangen Sie Vertreterbesuch durch die Fabrikanten:

**SKORY &  
SANTINI,  
LUGANO**

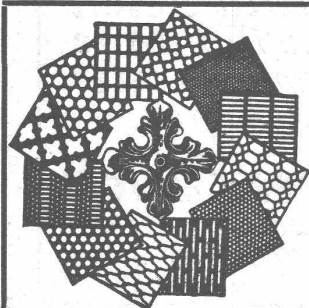
## Maag-Zahnräder A.-G. Zürich

### Reduktions - Getriebe

Leistung: 450 PS  
Uebersetzung: 725/160 T. p. M.



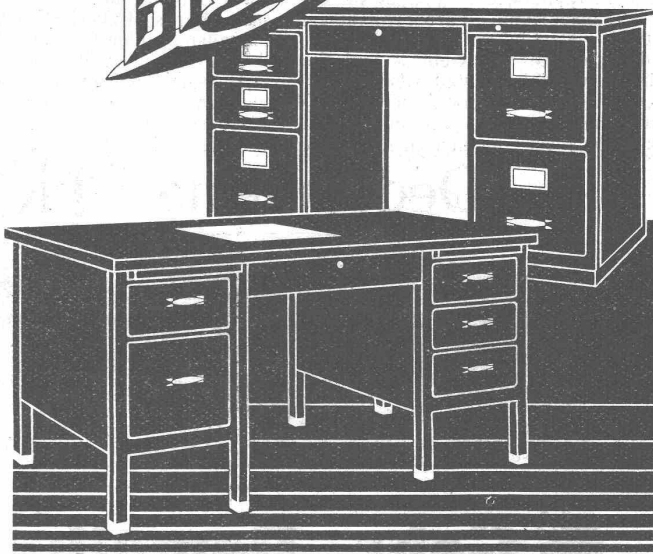
Ritzel mit gehärteten und geschliffenen Zähnen  
Rad mit gehobelten Zähnen



**H. HEER & Co.**  
OLTEN

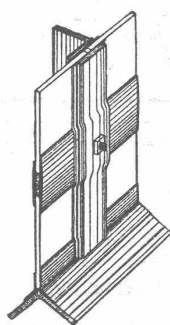
SPEZIALITÄT:  
Gelochte und  
gepresste Bleche

# Bigla



„Bigla-Stahlpulte“ haben ein formschönes vollendetes und vornehmes Aussehen und vereintigen alle Vorteile der unverwundlichen „Bigla“-Stahlmöbel. Für tadellose Ausführung wird jede Garantie übernommen.

**Bigler, Spichtig & Cie, A.-G. Biglen-Bern**



### Kittlose Verglasung

Oberlichter, Fenster, absolut luft- u. wasserdicht

(Siehe Artikel „Die kittlosen Fenster des Krematoriums Rüti“ i. d. „Schweiz. Bauzeitung“ v. 15. März 1930)

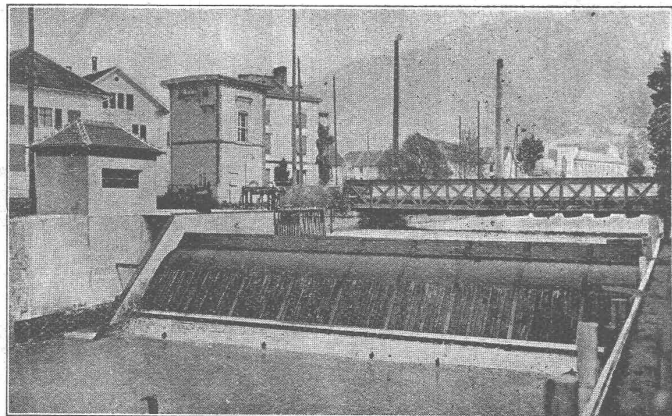
**H. R. KELLER, Ing.**  
**ZÜRICH**

Freiestrasse 103  
Telephon: Limmat 13.77

## HUBER & LUTZ, INGENIEURBUREAU, ZÜRICH

Moderne Wehranlagen

Stampfenbachstrasse 75



### Hydraulisches Dachwehr

bestes Wehr für Eisabfuhr,  
bewährt auch bei Geschiebeführung,  
über 100 Wehre im Betrieb.

Automatische Überfallklappen  
Abflussregulierungen  
Rechen, Kolksicherungen

### Saugüberfälle

20 jährige Erfahrungen  
Beste Zeugnisse

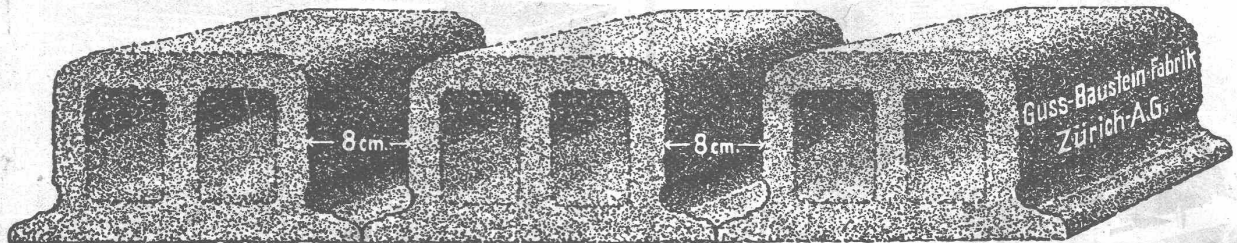


eines Zürcher Gesellschafts- und Kongresshauses durch einen Ausbau der Tonhalle eingereicht. Darin wird das dringende Bedürfnis nach geeigneten Räumen für grössere gesellschaftliche Anlässe, Kongresse, Ausstellungen, Versammlungen usw., sowie die besondere Eignung der Tonhalle für ein solches Gebäude betont.

**Transportable Farbspritzanlagen.** Das Farbspritzverfahren ist seit vielen Jahren bekannt. Die kleinen, transportablen Gruppen jedoch, die Motor, Gebläse und Farbbehälter zu einer einzigen Einheit vereinigen, sind ziemlich neueren Datums. Sie gestatten dem Maler, auch bei Arbeiten in Wohnungen die Vorteile des Farbspritzverfahrens auszunützen. In grösseren Geschäften wird man von diesen kleinen Gruppen auch einen ergiebigen Gebrauch

zur raschen Herstellung von Schaufenster-Dekorationswänden machen können. Bei Verwendung von Schablonen kann der erforderliche Farbauftrag im gewünschten Muster in sehr kurzer Zeit erzielt werden. Die eigentliche Spritzeinrichtung wird mittels Schlauch an den Farbbehälter der transportablen Anlage angeschlossen. Dadurch erhält man eine grosse Beweglichkeit beim Arbeiten. Der Antriebmotor hat eine Leistung von nur  $\frac{1}{4}$  PS, was den Anschluss an die Lichtleitung gestattet, sei es durch Abzweigen von der Lampenfassung, sei es mittels Steckkontakt. Behufs Transport zur Verwendungsstelle kann sowohl die Farbspritzanlage wie die Spritzeinrichtung nebst Schlauch bequem in einem besondern Koffer untergebracht werden.

## Deckensteine PHÖNIX (Eingetr. Marke)



### Gebr. Demuth

Telephon 170 **Baden** Telephon 170

Fabrik für

**Moderne Blechbearbeitung**  
**Patent. gepresste Treppen**  
**Bauschlosserei**  
**Eisenkonstruktionen**  
**Patentirte Kessel**

II. Abteilung

**Sanitäre Einrichtungen**  
**Elektrische Boyler und**  
**Zentralheizungen**

## Bau- Guss

**JAKOB RÜEGG**  
 Gießerei und Maschinenfabrik  
**USTER, Teleph. No. 66**

**ERSTE QUALITÄT**

ANNEN

# G

## lasdach

*kittlos, mit Bleibanden*

*Ausführung auf Holz,  
 Eisen und Beton  
 Einfache Montage  
 Umdecken gekitteter  
 Glasdächer*

**Jakob Scherrer, Zürich**  
 Bleirohr- u. Bleiprofilfabrik  
 Bureau: Bleicherweg 26, Teleph. 21. 23. 71

## Patent Stahldrahtnetz „PERFEKT“

rationalste Betonarmierung für Hoch- und Tiefbau. — Prospekte, Prüfungsatteste.  
 Fabrikant: **EMIL HITZ, ZÜRICH**, Telephon: Selnau 65.42  
 Verkaufsstelle: **J. LOUIS MÜLLER, LUZERN**, Telephon: 422

# Warum ärgeren Sie sich

über den ungleichen Gang Ihrer Einzeluhren?  
Eine FAVAG-Uhren-Anlage sorgt für Abhilfe.

## FAVAG

Fabrik elektrischer Apparate A.-G.  
**NEUENBURG**

Frühere Firmen: HIPP, gegr. 1860; PEYER, FAVARGER & Co.; FAVARGER & Co.



# Schweiz. Sprengstoff A.-G. Cheddite u. Dynamit

Telephon Nr. 1.82

Bureau: LIESTAL

Telegr.-Adr.: Cheddite Liestal

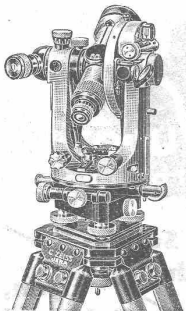
Fabriken in Isleten (Kanton Uri) und Liestal

liefert zu günstigen Bedingungen

**Gelatine Telsit** stärkster Sicherheitsprengstoff**Cheddite und Gelatine Cheddite** geeignetste Sicherheitsprengstoffe für Steinbrüche**Dynamite und Sprenggelatine**

sowie prima kupferne Sprengkapseln, Zündschnüre und Kapselzangen.

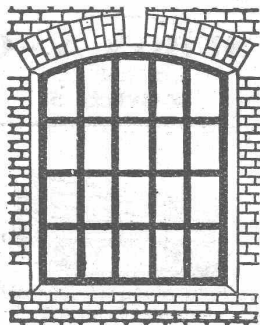
Nivellierinstrumente, Theodolite

**Kern  
Wild  
Zeiss**
**CARL EBNER'S W<sup>WE</sup>.**

Technisches Versandgeschäft

SCHAFFHAUSEN

Verlangen Sie Original-Prospekte

**Technische  
GUMMIWAREN**
für alle Betriebe  
Unternehmer  
FabrikenSpezialfirma mit Werkstätte  
**NAEF & SPECKER GUMMI A.G.**  
ZÜRICHGumminaef im Handelshof Sihlstr. 38  
Gegr. 1861 Tel.: Uto 36.83  
Fachgeschäft. Gummiböden der Leyland & Birmingham Rubber Co. mit Garantie.

Eiserne Fabrikfenster

Eisenkonstruktionen

Türen

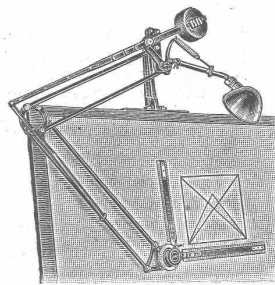
Eingangstore

Gerüstträger

**J. THEILER, Eisenbau, WÄDENSWIL****Federlose**

Präzisions-

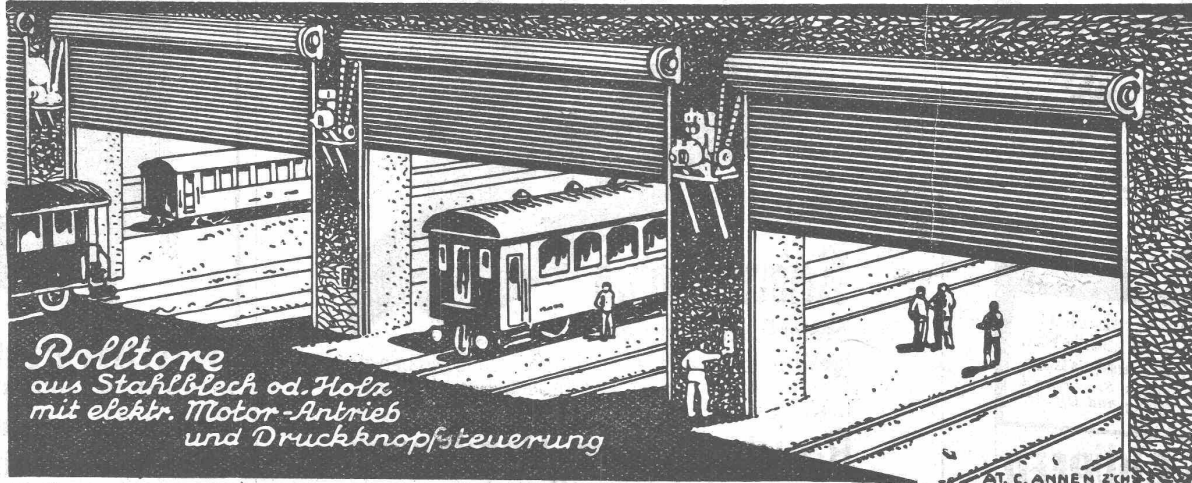
Zeichenmaschine

**ISIS**In allen Lagen genauer Gewichts-  
ausgleich. Getriebe auf Doppel-  
alle Gelenke in geschliffenen Vier-  
punkt-Kugellagern. Sehr leichterGang. Fest gearbeitet. Die vollkommene Maschine. Verdoppe-  
lung der zeichnerischen Leistungen. Referenzen-Prospekt C 13.

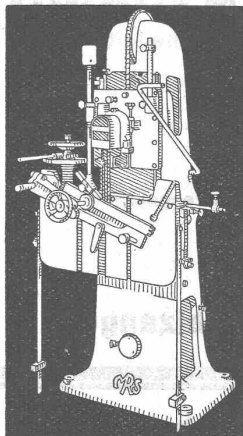
Schweiz. Generalvertretung:

W. Bierbrauer, Mühlehalde 7, Zürich 7

## Rolladenfabrik A.Griesser A.G. Aadorf


*Rolltore  
aus Stahlblech od. Holz  
mit elektr. Motor-Antrieb  
und Druckknopfsteuerung*
Zweigniederlassung: **Zürich** Militärstrasse 108

## Hochleistungs- Holzbearbeitungs- MASCHINEN.



**für alle Industrien**  
Aktiengesellschaft der Eisen- u. Stahl-  
werke vorm. Georg Fischer. Werk:  
**MASCHINENFABRIK  
RAUSCHENBACH**  
Schaffhausen (Schweiz)



## Keim<sup>sche</sup> MINERALFARBEN

wetterfest und lichtecht, seit  
50 Jahren anerkannt bestes  
Material für farbige Fassaden.  
Man hüte sich vor Nachahmungen

**CHR. SCHMIDT SÖHNE**  
Zürich 5 Hafnerstrasse 47

## Technikum

Fribourg, für Elektro-  
technik, Architektur,  
Mechanik, Graphik etc.  
Freies Internat und  
Externat. Eintritt: Ok-  
tober u. April. Prospekt.  
Gelegenheit zur Erlernung  
der französischen Sprache



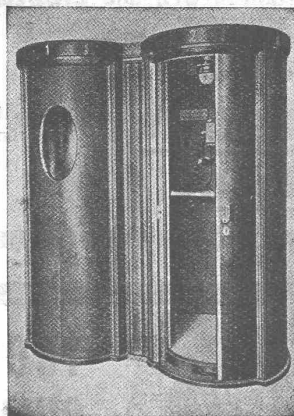
Bahnen für alle Zwecke,  
Pendel- und Umlaufbetriebe,  
provisor. u. permanente Anlagen.  
Verlangen Sie unverbl.  
Beratung und Offerte.

**L. & E. KÜPFER**  
STEFFISBURG-THUN

# ANTIPHON

## DIE SCHALLDICHTEN TELEPHONKABINEN

(PATENTE TOBLER)



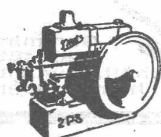
Modernste Ausführungen  
mit Schiebetüren bieten  
alle gewünschten Vorzüge

Verkaufsbureau der Spe-  
zialfabrik einfachster bis  
feinsten schalldichter Tele-  
phonkabinen und Türen

## A. BLASER & SÖHNE, ZÜRICH 7

Minervastr. 95 - Tel.: Hottingen 38.30 - Telegr.-Adr.: „Antiphon“

## DEUTZ Motoren



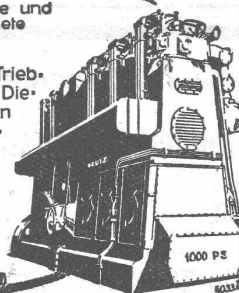
liegend und stehend  
ortfest und fahrbar  
für  
alle Brennstoffe und  
Anwendungsgebiete  
ferner

Diesel-Lokomotiven · Motor-Trieb-  
wagen · Motor-Verschlebebock · Die-  
sel-Lokomobilen · Motor-Walzen  
Gaserzeugungsanlagen · Heizgas-  
Anlagen  
Diesel-Schlepper

insbesondere

Kompressorlose  
Dieselmotoren

für Industrie, Gewerbe, Landwirt-  
schaft und Schifffahrt



Generalvertretung für die Schweiz:

## WÜRLER, MANN & CO.

Zürich-Albisrieden : Telephon: Selnau 41.09

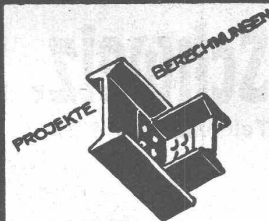


## Rauch's Reform-Rabitz

Bester Putzmörtelträger

für Verputz von Wänden, Decken, Säulen, Gewölben etc.  
Leicht, biegsam, rost- und feuersicher, isolierend  
in Rollen von 10 m., 15, 20, 25 u. 100 cm.

**Rauch's Reform-Rabitzwerk**  
Bützberg (Bern)

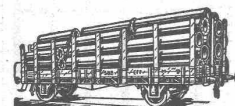


**EISEN  
KONSTRUKTION**  
KITTLOSE  
GLASBEDACHUNGEN  
BAU- & KUNST-  
SCHLOSSERARBEITEN  
**GEBR. TUCHSCHMID  
FRAUENFELD**



**Bester Schutz-  
Anstrich  
auf** Eisen,  
Holz und  
Eternit etc.

**SUBOX A.-G.**  
Langstr. 187  
Zürich 5.



Rohrleitungen & Apparate  
aus Eisenblech  
liefert vorteilhaft:  
**Ed. Bertrams Basel**  
Vogelstr. 101-Telephon: Safran Nr. 46.90



**Bodmer & Cie**  
ZÜRICH, HOLBEINSTR. 22  
Zentralheizungen  
Öfen, Cheminées  
Elektr. Akkumulier-Öfen



**ERWIN MAIER,**INGENIEUR-  
BUREAU,**SCHAFFHAUSEN**

Dipl. Ing. E.T.H., Mitglied S.I.A.

Vorstadt 18 - Telephon 16.56

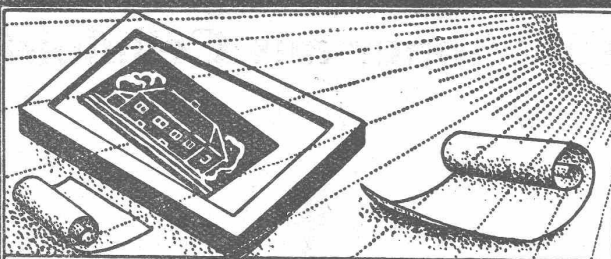
**Beratung, Projekte****Bauleitungen u. Gutachten****für: Hoch- und Tiefbauten aller Art**Personen-, Waren-,  
Akten-, Speise-**Aufzüge**erstklassiges  
Schweizerfabrikat

Neuanlagen - Umbauten - Revisionen

Genève

**Albert Wald**Rue Général Dufour 12  
Telefon Stand 47.03**Stiglerlift A.G.**Schweizer, Gesellschaft für die Fabrikation,  
den Verkauf, die Wartung und Instandhaltung  
von Personen- u. Warenaufzügen Syst. Stigler

Zürich

**Kaegi & Egli**Stauffacherplatz 3  
Telefon Uto 16.90**Fritz Brand  
Zollbrück i. E.**Sägerei, Holzhandlung, Hobel-  
und Spaltwerk. Tel. Nr. 21.**SPEZIALITÄT:** Klotz-,  
Kant- und Spaltbretter,  
(letztere von 5 mm an),  
Bauholz, Doppellatten,  
Dachlatten. Fertige Bo-  
denriemen und Krallen-  
täger, Leisten.**Holzwohle**Lichtpausen - Plandruck  
Lichtpauspapiere - Pauspapiere  
Lichtpausenapparate**Schweiz. Lichtpausanstalten A.-G.**vorm. Hall & Co.  
**- ZÜRICH -** b./Leonhardplatz  
Zähringerstr. 55**Ondulexplatte**  
die ideale Isolation

Telefonieren Sie um Prospekt

**DIANA**Diana Bau- & Isolierplatten  
A.G. Rapperswil Zürichsee tel. 149

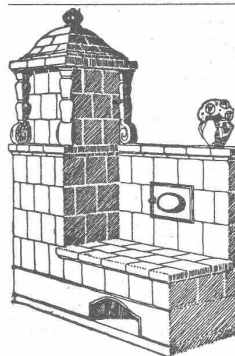
Die bekannte Marke

Grösste und älteste  
Spezialfabrik des Kon-  
tinents.

Tagesproduktion 15 000 Meter

**WIPPERMANN-  
KETTEN**

Generalvertretung und Fabriklager:

**Wilh. Plüss, Scherrstr. 7, Zürich 6**

Die

**Zentral-Heizung**kombiniert mit Kachelofen, unser paten-  
tiertes System, ist wirtschaftlich die beste  
Heizart für Einfamilienhaus und  
Etagenwohnung.

Prima Referenzen.

**FRITZ LANG & Co., ZÜRICH 3**Zentralheizungen u. sanitäre Anlagen  
Rüdigerstr. 15 Teleph. Selnau 26.83**ZÜRICH**DREIKÖNIG-  
STRASSE 53

TEL.: SELNAU 81.92

**BERN**

WERDTWEG 5

TEL.: CHRIST. 19.70

**Tiefbohr- u. Baugesellschaft A.-G.**Sondierungen - Tiefbohrungen - Grundwasserfassungen mit Filterbrunnen  
Pumpwerke - Automatische Heberleitungen - Seeleitungen - Taucher-  
arbeiten - Bohr-Pressbetonpfähle - Grundwasserabsenkung für FundationenKlärung u. Reinigung von Wasser u. Abwasser  
**SPEZIALITÄT: Schnellfilter System Peter**

Projekte

Ueber 200 Anlagen ausgeführt

Ausführungen



**S.T.S.** Schweizer. Technische Stellenvermittlung  
Service Technique Suisse de placement  
Servizio Tecnico Svizzero di collocamento  
Swiss Technical Service of employment

ZÜRICH, Tiefenhöfe 11 — Telefon: Seinau 5426 — Telegr.: INGENIEUR ZÜRICH  
Für Arbeitgeber kostenlos. Für Stellensuchende Einschreibgebühr 2 Fr. für 3 Monate.  
Bewerber wollen Anmeldebogen verlangen. Auskunft über offene Stellen und Weiter-  
leitung von Offerten erfolgt nur gegenüber Eingeschriebenen.

**Maschinen-Abteilung.**

- 239 Elektro-Techniker m. Prax. f. Konstr. v. Bahnmotoren. D.-Schweiz.  
317 Maschinen-Techniker mit kaufm. Bild. deutsch u. franz. Zürich.  
319 Elektro-Techniker od. Zeichner. Schaltanlagen. Sof. Ostschweiz.  
321 Technicien-Dessinat. pr. bur. techn. pr. dessins de ferronnerie  
d'art, serrurerie diverse et construct. en fer. Suisse Romande.  
323 Erfahr. Chemiker-Colorist für Tuchdruckerei. Italien.  
325 Technicien-Mécanicien ou électr., comme aide-techn. de 1<sup>er</sup> ou  
2<sup>ème</sup> classe au bureau. Sous-officier Suisse. Français-allemand.  
327 Maschinen-Techniker z. Konstr. für landwirtsch. Masch. Kt. Bern.  
329 Selbst. Konstrukteur v. Drehautomaten. 35 bis 40 J. Schweiz.  
331 Jüng. Techniker m. Praxis f. Vorrichtungsbau. Baldm. Ostschweiz.  
333 Masch.-Ing. od. Techn. m. Prax. f. Konstr.-Bur. Baldm. Ostschweiz.  
335 Betriebsleiter für Tonwarenfabrik. Sofort. Deutsche Schweiz.  
337 Techniciens-constr. pr. machines électr. France. Schweizermeld.  
339 Jüng. Masch.-Techn. als Konstr. f. Aufzug- od. Kranbau. Frankr.

**Bau-Abteilung.**

- 346 Jüng. Bautechniker-Zeichner vorzugsweise Welschschweizer.  
Bekannt. Arch.-Bur. Zentralschweiz. Gehalt Fr. 300 bis 350.  
480 Jüng. Bautechniker mögl. m. Prax. auf Bur. u. Bau. Kt. Bern.

- 482 Vermessungs-Techniker, gut. Zeichn. auf Geometerbur. Ostschw.  
484 Bautechniker-Bauführer mit Praxis. Baugeschäft Kt. St. Gallen.  
486 Techniker, guter Zeichner, französisch u. italienisch erwünscht,  
für Spezialbureau für Abwasserreinig. Baldmogl. Ostschweiz.  
488 Bauführer für Schulhaus. Französ. perfekt. Sofort. Kt. Bern.  
490 Hochbau-Techn., flott. Zeichner. m. Prax. Sof. Arch.-B. Graubünd.  
492 Jüng. Bautechniker, baldmogl. Arch.-Bureau am Zürichsee.  
494 Bauführer für gröss. Wohnkolonie in Zürich. Sofort. Arch.-Bur.  
498 Jüng. Tiefbau-Ingenieur (Eisenbeton u. Wasserversorg.) m. einig.  
Jahren Praxis. Deutsch u. franz. perfekt. Ing.-Bur. Frankreich.  
500 Bautechniker-Bauführer für Spitalbau. Ing.-Bur. Innere Schweiz.  
502 Tiefbau-Techniker ev. jüng. Bauing. f. Strassenbau u. Bachverb.  
504 Bautechniker-Arch. m. Erf. im mod. Schulhausbau. Kt. Glarus.  
506 Bauführer f. Neubau eines Werkgebäudes. Arch.-Bur. D.-Schweiz.  
508 Erf. Bauführer für gröss. Umbau in Davos. Sofort. Arch.-Bur.  
510 Gewandt. Hochbau-Techniker für Bureau und Bau. Solothurn.  
512 Jüng. Techniker od. Arch. für Bur. u. Bau. Arch.-Bur. Kt. Bern.  
514 Eisenbeton-Techniker mit gut. Praxis. Ing.-Bur. Zürich. Sofort.  
516 Jüng. Bautechniker m. gut. Bur.- u. Bauplatzprax. Zentralschweiz.  
518 Jüng. Bautechniker f. Bur. u. Bau. Sofort. Arch.-B. am Zürichsee.  
520 2 dipl. Bautechniker f. Arch.-B. Kt. Zürich. Sofort. Dauerstellen.  
522 Dessinat.-architecte cap. de 25—30 ans. Bureau d'arch. France.  
524 Hoch- oder Tiefbau-Techniker für Ausführungspläne für Eisen-  
betonbauten und Bauleitung. Schweizerbureau Algier.  
526 Tiefbau-Techniker für Ing.-Bur. Kt. Bern, spez. Eisenbeton.  
528 Erf. Bau-Ing. ev. Tiefbautechn. Stollenbauten. Bau-Untern. Schweiz.  
532 Jünger Hochbautechniker auf Arch.-Bureau Zentral-Schweiz.



**RIEMENFABRIK  
A.-G. MENZIKEN**

Spezialfabrik für ausprobierte  
Lederriemen jeder Art  
Riementechnische Beratung

Stetes Inserieren bringt Erfolg!

**HOTEL  
Habis-Royal**  
Bahnhofplatz  
ZÜRICH  
Restaurant  
Sitzungszimmer

**Gusseiserne Muffen- und Flanschenröhren  
sowie Formstücke**

Schweizer  
Normalien  
—  
Lager  
in Winterthur

für  
normalen  
und höheren  
Betriebsdruck  
—  
Telephon Nr. 496

**Kägi & Co., Winterthur**

**Türschoner aus Celluloid**

Bitte verwenden  
Sie unsere  
Musterkarte



Verlangen Sie  
bitte unsere  
Spezial-Offerte

**O. WALTER-OBRECHT A.-G.**  
CELLULOIDWARENFABRIK - MÜMLISWIL 35 (SOLOTHURN)

**Gesucht:**

zur Leitung des Entwicklungs- und  
Konstruktionsbureau einer Schwach-  
strom-Apparatefabrik jüngerer, aber  
erfahrener

**INGENIEUR**

Anmeldung mit Lebenslauf, Zeug-  
nissen und Gehaltsansprüchen er-  
beten unter Chiffre Z. B. 1086 an

Rudolf Mosse, A.-G., Zürich.

**Bauführer gesucht**

für den  
Neubau des Werkgebäudes der Stadt Solothurn.  
Tüchtige, mit der Ausführung vertraute Bewerber wollen unter Bei-  
lage von Zeugnissen und Angabe von Gehaltsansprüchen schrift-  
liche Offerte einreichen an das

Ammannamt der Einwohnergemeinde Solothurn.

# Brücken-Wettbewerb in Basel.

Mit Ermächtigung des Regierungsrates eröffnet das Baudepartement des Kantons Basel-Stadt einen internationalen Wettbewerb zur Erlangung von Entwürfen und Angeboten für eine neue Straßenbrücke über den Rhein (Dreirosenbrücke).

Dem Preisgericht steht zur Prämierung und zum Ankauf von höchstens 7 Entwürfen ein Betrag von Fr. 80,000.— zur Verfügung. Die Entwürfe und Angebote sind bis spätestens 30. September 1930 dem Sekretariat des Baudepartementes einzureichen; bei dieser Stelle kann auch das Programm nebst den Wettbewerbsunterlagen gegen eine Hinterlage von Fr. 50.— bezogen werden. Dieser Betrag ist bei der Baukasse, Münsterplatz 11, oder auf deren Postcheckkonto V 2000 einzubezahlen und wird rückerstattet, sofern ein programmmäßiger Entwurf eingereicht wird oder wenn sämtliche Unterlagen vor dem 1. Juni 1930 in unbeschädigtem Zustand zurückgesandt werden.

Basel, den 25. April 1930.

**Baudepartement Basel-Stadt**  
Der Vorsteher:  
**Dr. A. Brenner.**

**Wir suchen zu baldigem Eintritt einen jüngeren**

## Techniker

mit Konstruktions- und Werkstattpraxis für den Vorrichtungsbau sowie einen

## Ingenieur od. Techniker

für unser Konstruktionsbüro mit mehrjähriger Büropraxis. — Bewerbungen mit Zeugnisabschriften, Lichtbild, Gehaltsansprüche und frühester Eintrittstermin sind zu richten an

**Aktiengesellschaft für Dornier-Flugzeuge**  
Altenrhein b. Rorschach.

Massgebende deutsche Firma für

**Ventilatoren und  
Lufterhitzer sucht**

## Ingenieur-Vertreter

der durch andere Vertretungen bestens in der Heizungsbranche eingeführt ist. — Bewerbungen unter genauer Angabe des Lebenslaufes, der bisherigen Tätigkeit und der zur Zeit vertretenen anderen Firmen unter „Schweizer-Verkauf“ Z. G. 1129 an

**Rudolf Mosse, A.-G., Zürich.**

**Schweizerische Papierfabrik**

sucht

## Maschinen-Ingenieur

mit Erfahrungen in der Wärme-wirtschaft und Elektrotechnik als Stütze und zur Vertretung des Betriebsingenieurs. — Offerten unter Chiffre Z. Z. 1122 befördert **Rudolf Mosse, A.-G., Zürich.**

## PANZER ROLLADEN

FEUER & EINBRUCHSICHER



**EREDI FU DOMENICO FRANZI**  
LUGANO

**Gebr. Gysi & Co.**  
Baar

**Jos. Meyer**  
Luzern

**E. Niederhäuser**  
Bern

**Geilinger & Co., Winterthur**

**Lais, Köhli & Co., Basel**

**Gebr. Tuchschild, Frauenfeld**

**Gerüstgesellschaft A.-G., Zürich**

**Gesucht von Bauzeichner (24-jährig),**  
Anstellung in **Architektur- oder In-**  
**genieurbureau** als Hilfsbauführer oder

Lohn Nebensache, praktische Mitarbeit  
Bedingung. Platz Zürich bevorzugt. —  
Offerten unter Chiffre Z. K. 1132 befördert

## VOLONTÄR

**Rudolf Mosse, A.-G., Zürich.**

## Profil-Leisten

nach jeder Zeichnung,  
roh, farbig oder vergol-  
det liefert günstig die

**RAHMENFABRIK**  
**ESCHLIKON Thurgau**

## BAUFÜHRER

in den besten Jahren **sucht**  
**Stelle** in grösseres Bauge-  
schäft. Suchender hat gute Kennt-  
nisse in sämtlichen Hochbauar-  
beiten und ist selbständig für  
Projektierungen und Kostenvor-  
anschläge, absolut zuverlässig  
in der Handhabung des Betriebes.  
Eintritt sofort oder nach Belieben.  
Offerten sind erbeten unter  
Chiffre F. c 4136 Y. an  
**Publicitas, Bern.**

**Junger**

## Hochbau- Techniker

(Deutscher), Absolvent süd-  
deutscher Höheren Bau-  
schule „Gut“. Guter Zeichner  
und Konstrukteur sucht bis  
1. Mai 1930 oder später An-  
fangsstellung auf Architek-  
tur- oder Baubureau. — An-  
gebote unt. F. R. W. 103 durch  
**Rudolf Mosse, A.-G., Zürich.**

## ARCHITEKT

tüchtige, selbständige Kraft mit  
langjähriger Praxis im In- und  
Ausland, **sucht geeignete**  
**Stellung.** — Offerten unter  
O. F. 3291 Z. an **Orell Füssli-**  
**Annoncen, Zürich, Zürcherhof.**

Für grössere Um- und Neubauten  
in Graubünden, wird von Architek-  
turfirma energischer, erfahrener

## BAUFÜHRER

**gesucht.**

Angebote mit Zeugnisabschriften,  
Referenzen u. Gehaltsansprüchen  
unter Chiffre Z. R. 1138 an  
**Rudolf Mosse, A.-G., Zürich.**

## Ingenieur

oder

## Architekt

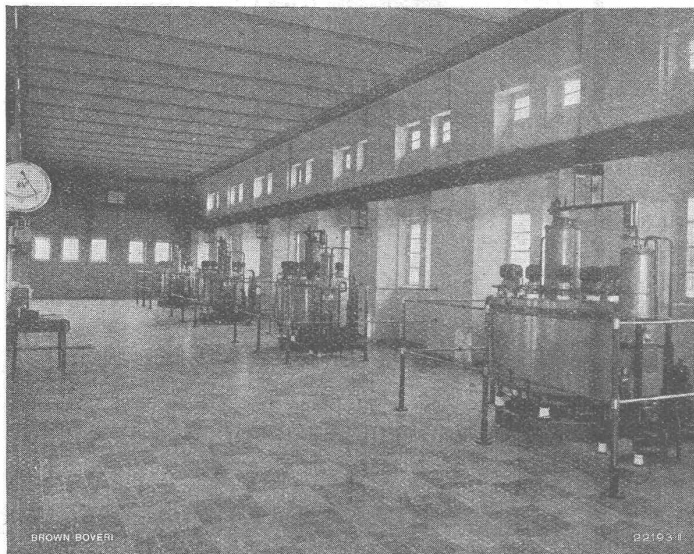
von Baufirma für den Bau von  
Wohnhäusern u. Industriebauten  
in Südfrankreich sofort gesucht.  
Längere Erfahrung, gewandtes  
Auftreten und vollständige Be-  
herrschaft der französischen  
Sprache in Wort und Schrift Be-  
dingung. Meldungen unter Bei-  
fügung von Zeugnisabschriften,  
Lebenslauf und Gehaltsansprü-  
chen sowie einer Photographie  
unter Chiffre Z. J. 1093 an  
**Rudolf Mosse, A.-G., Zürich.**

## Druckfachen

liefert prompt und billig  
**Jean Frey A.-G., Zürich.**



# B B C



BROWN BOVERI 221034  
Gleichrichter-Unterstation Tegel der Deutschen Reichsbahn bestehend aus vier Gleichrichtergruppen zu je 800 kW bei 835 V Gleichstrom.

## Gross-Gleichrichter

*zur Umformung von Wechselstrom in Gleichstrom für die Speisung von Licht-, Kraft- und Bahnnetzen*

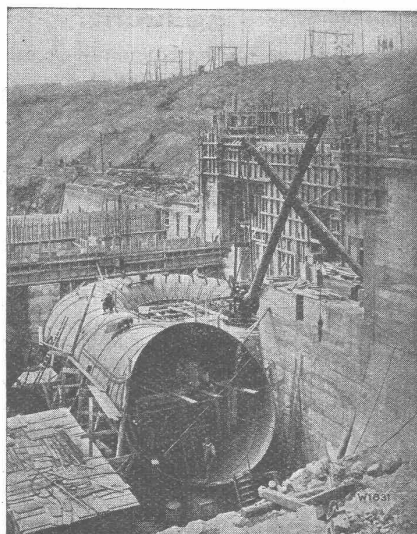
*Zur Aufladung von Akkumulatoren und zur Stromabgabe für elektrolytische Zwecke*

*Vollständig geräuschloser Betrieb*

*Bitte Druckschriften zu verlangen.*

**A.-G. BROWN, BOVERI & C<sup>IE</sup> BADEN (SCHWEIZ)**  
Verkaufsbureaux: Baden, Basel, Bern, Lausanne

# ESCHER WYSS WASSERTURBINEN



## Kraftwerk Shannon, Irland

Montage der Blechspirale  
zur Francisturbine  
von

38 700 PS bei 33,7 m Gefälle.

**Escher Wyss & Cie.**  
Zürich

74/29