

**Zeitschrift:** Schweizerische Bauzeitung  
**Herausgeber:** Verlags-AG der akademischen technischen Vereine  
**Band:** 95/96 (1930)  
**Heft:** 15

## **Werbung**

### **Nutzungsbedingungen**

Die ETH-Bibliothek ist die Anbieterin der digitalisierten Zeitschriften auf E-Periodica. Sie besitzt keine Urheberrechte an den Zeitschriften und ist nicht verantwortlich für deren Inhalte. Die Rechte liegen in der Regel bei den Herausgebern beziehungsweise den externen Rechteinhabern. Das Veröffentlichen von Bildern in Print- und Online-Publikationen sowie auf Social Media-Kanälen oder Webseiten ist nur mit vorheriger Genehmigung der Rechteinhaber erlaubt. [Mehr erfahren](#)

### **Conditions d'utilisation**

L'ETH Library est le fournisseur des revues numérisées. Elle ne détient aucun droit d'auteur sur les revues et n'est pas responsable de leur contenu. En règle générale, les droits sont détenus par les éditeurs ou les détenteurs de droits externes. La reproduction d'images dans des publications imprimées ou en ligne ainsi que sur des canaux de médias sociaux ou des sites web n'est autorisée qu'avec l'accord préalable des détenteurs des droits. [En savoir plus](#)

### **Terms of use**

The ETH Library is the provider of the digitised journals. It does not own any copyrights to the journals and is not responsible for their content. The rights usually lie with the publishers or the external rights holders. Publishing images in print and online publications, as well as on social media channels or websites, is only permitted with the prior consent of the rights holders. [Find out more](#)

**Download PDF:** 11.02.2026

**ETH-Bibliothek Zürich, E-Periodica, <https://www.e-periodica.ch>**

# ZENT-ELEKTRO-BOILER

funktionieren zuverlässig. Wand- und Badeboiler haben **zwei** Warmwasser-Anschlüsse. Dadurch werden in allen Fällen, wo mehrere Zapfstellen gewünscht werden, die Montagekosten **verbilligt**.

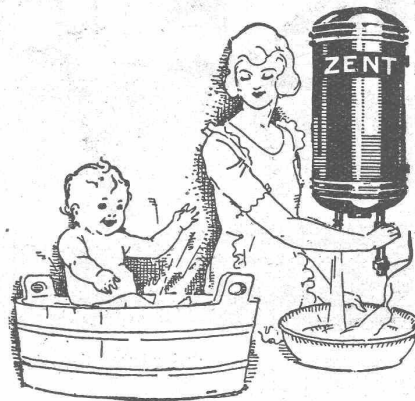
Größen von **30** Liter bis zu mehreren **1000** Liter Inhalt

Für Prospekte und Gratisauskunft  
beliebe man sich zu wenden an die

Elektrizitätswerke und Installateure

oder direkt an die

**ZENT A.-G. BERN**  
(Ostermundigen)



## CARL MAIER & CIE., SCHAFFHAUSEN

Fabrik elektrischer Apparate und Schaltanlagen

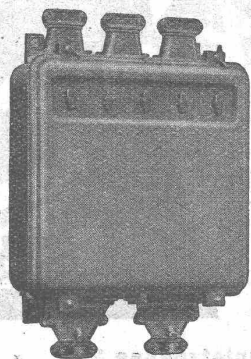
Lichtinstallationskasten, als Ersatz  
für offene Sicherungstafeln

schützen Schalter und Sicherungen

vor

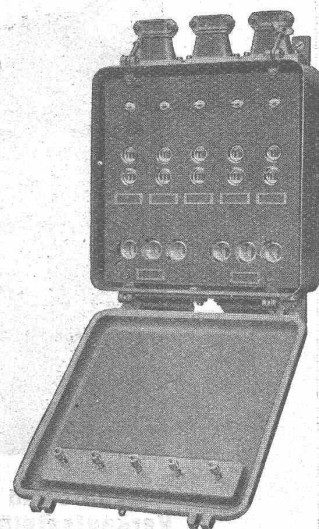
**Verschmutzung  
Beschädigungen  
unbefugten Eingriffen**

**Gusseiserne Schalt-  
kasten für Motore  
und Heizungen**



Lichtinstallationskasten  
mit 5 Schaltern

**Starkstrom-Apparate**



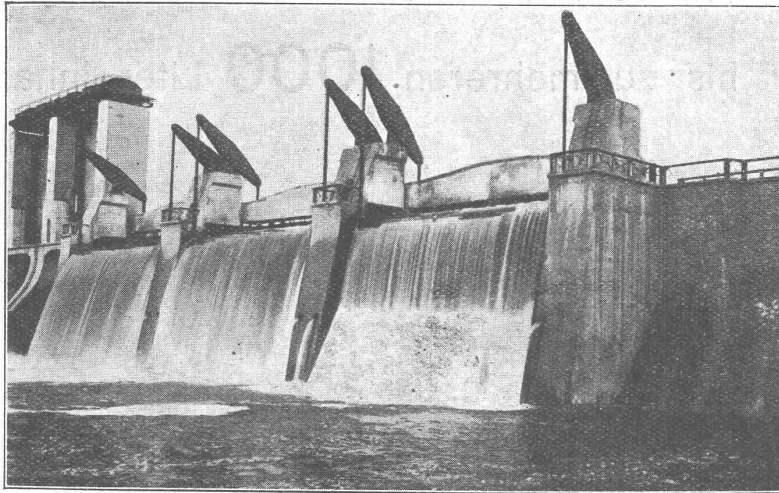
Kasten geöffnet

# **Stauwerke A.-G., Stampfenbachplatz 3, Zürich 6**

Erste und älteste Spezialfirma mit reichsten Erfahrungen im Bau von  
**selbsttätigen und zwangsweise zu bedienenden Wehranlagen.**

## **Selbsttätigen Abflussregulierungen**

für Wasserkraft- und Irrigations-Anlagen, entsprechend den modernsten Anforderungen des Wasserbaues.



Drei automatische Ueberfallklappen in Jouzeau.

In Betrieb und in Ausführung  
über 200 Anlagen mit total  
3700 m Wehrbreite und ca.  
36 000 m<sup>3</sup>/sek Regulier-  
fähigkeit.

*Allein-Vertretung für die  
Schweiz der*

**„Zahnschwelle  
Rehbock“**

zur Verhütung von schäd-  
lichen Auskolkungen der  
Sohle von Wasserläufen.

Illustrierter Katalog, Projekte  
und Kostenanschläge.

# D.E.G. DACHPAPPEN

## schützen bekannte Zweckbauten

**ZEUGNIS.**  
Wir bestätigen hiermit, dass wir seit  
mehreren Jahren Dachpappe von der  
Firma Verkaufszentrale Schweiz, Dach-  
pappenfabriken, verwendet haben.  
Wir haben eine Fläche von 2100 m<sup>2</sup>  
(zweitausendeinhundert Quadratme-  
ter) mit dieser Dachpappe bedeckt,  
die uns vollständig befriedigt hat.  
Ste. CROIX, den 3. Dez. 1928.  
gez. E. PAILLARD & Cie., S. A.  
Ein Mitglied des Verwaltungsrates:  
A. PAILLARD.

**D.E.G.**  
NORMEN  
DACHPAPPEN

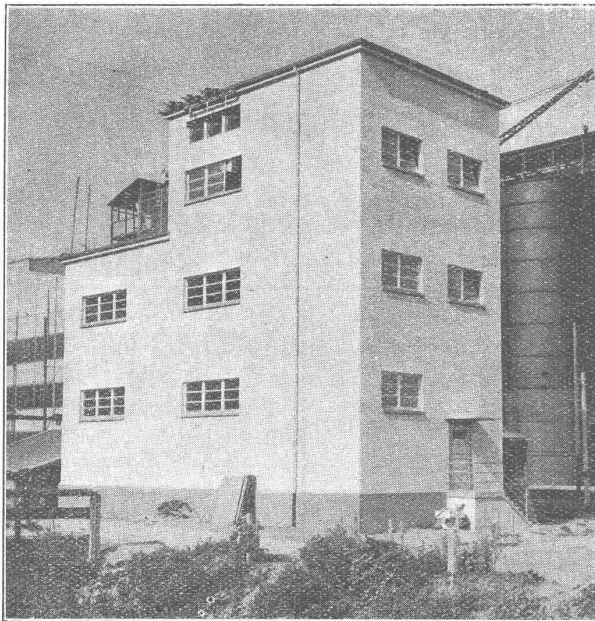
**Auskunft und Beratung durch DACHPAPPEN E. G., BERN, Schauplatzgasse 23**  
**Verkaufsstelle der Schweizer Dachpappenfabriken**



# HOCH- UND TIEFBAU A.-G., AARAU-ZÜRICH

vormals M. Zschokke A.-G.

Gegr. 1869



Transformatorhaus der Portland-Zementfabrik Hausen bei Brugg

## Ausführung sämtlicher Hoch- und Tiefbauten

### STOLLENBAU

Strassenbau  
Kanalisationen  
Unterführungen  
Fundierungen

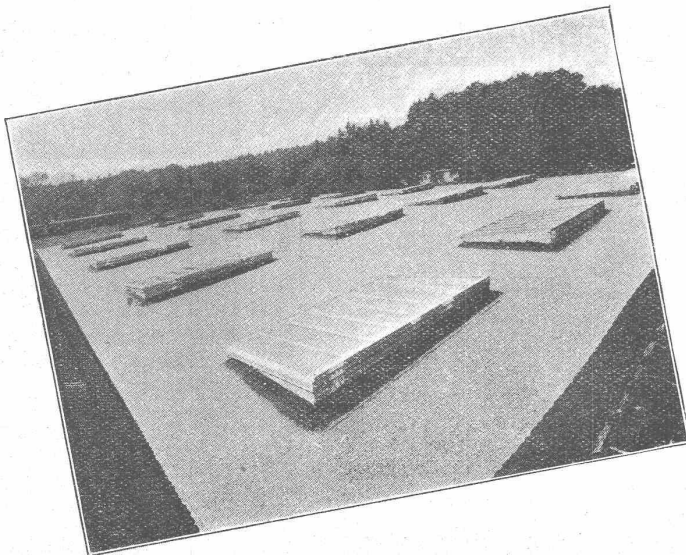
### EISENBETONBAU

Silos  
Reservoirs  
Industriebau  
Brückenbau

### HOCHBAU

Kunststeine  
Dampfsägewerke  
Zimmerei  
Mech. Schreinerei  
Mech. Glaserei

## Uebernahme schlüsselfertiger Bauten



Flachbedachung in Renens zirka  
900 m<sup>2</sup> abgedeckt mit **Asphaltoid**-Dachgewebe

## ASPHALTROID

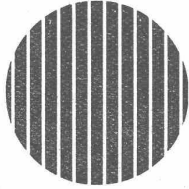
das elastische Isolier- und Bedachungsmaterial. Verlangen Sie unsere ausführliche Druckschrift!

## Meynadier & Cie. A.-G., Zürich 8



**Internationale Ausstellung Lüttich 1930.** Um der schweizerischen Beteiligung, die in einem besonderen Pavillon durchgeführt wird, den strengen Charakter einer Qualitätsschau schweizerischer Erzeugnisse zu sichern, ist durch die vom schweizerischen Bundesrat ernannte Ausstellungskommission eine besondere Annahmecommission eingesetzt worden. Dieser Tage nun wurden unter dem Vorsitz von Nationalrat Dr. Max Gafner, Vizepräsident des Kantonal Bernischen Handels- und Industrievereins die zur Ausstellung angemeldeten Erzeugnisse einer eingehenden Prüfung unterzogen. Als Fachexperten für die Maschinenindustrie arbeiten mit die Herren E. Glarner, in Firma Gebrüder Bühler, Uzwil, und K. Täuber, in Firma Trüb, Täuber & Cie., Zürich. Die Subkommission für die Textilindustrie setzt sich zusammen aus den Herren F. Baumgartner-Wetter, St. Gallen, und C.

Schneider, Direktor des Industrie- und Gewerbemuseums St. Gallen. Als Experten für die Uhrenindustrie amten die Herren J. Ditesheim von der Fabrique Movado in La Chaux-de-Fonds und Maurice Savoye, von der Fabrique des Longines, St-Imier. — Ausschlaggebend für die Annahme der von den einzelnen Firmen vorgeschlagenen Ausstellungsobjekte war ihre hohe Qualität, ihr Verhältnis zum Preis und ihre Präzision, sowie die sachlich richtige, formvollendete Ausstellung. Nur solche Produkte wurden zugelassen, die in der gleichen Ausführung in grösseren Quantitäten geliefert werden können. Bei der Beurteilung wurde im Interesse des guten Rufes der schweizerischen Qualitätsindustrie ein sehr scharfer Massstab angewendet. Wie das Reglement vorschreibt, wurde des weiteren darauf geachtet, dass nicht einzelne Ausstellungsstücke in Lüttich gezeigt werden.



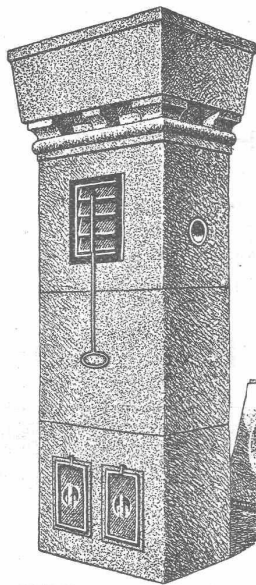
**Centralheizungen - Sanitäre Anlagen - Tankanlagen**

erstellen seit 1899 unter Garantie

**Centralheizungsfabrik Lehmann & Cie**

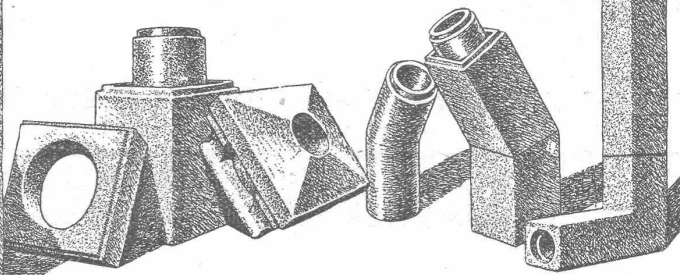
Zofingen, Bern

St. Gallen, Luzern



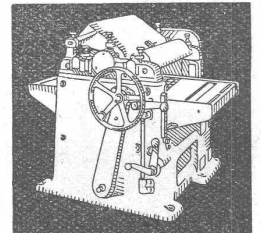
**Sparkamin**

Stallentlüftungszüge  
Ventilation für Badezimmer  
und Küchen Gasabzug



**Ziegel A.G., Zürich, Teleph. S. 66.98**  
**J. Schmidheiny & Co., Heerbrugg**

**Hochleistungs-  
Holzbearbeitungs-  
MASCHINEN.**



**für alle Industrien**

Aktiengesellschaft der Eisen- u. Stahl-  
werke vorm. Georg Fischer. Werk:  
**MASCHINENFABRIK  
RAUSCHENBACH**  
Schaffhausen (Schweiz)



Personen-, Waren-,  
Akten-, Speise-

**Aufzüge**

erstklassiges

Schweizerfabrikat

Neuanlagen - Umbauten - Revisionen

Genève

**Albert Wald**

Rue Général Dufour 12  
Telefon Stand 47.03

**Stiglerlift A.G.**

Schweizer. Gesellschaft für die Fabrikation,  
den Verkauf, die Wartung und Instandhaltung  
von Personen- u. Warenaufzügen Syst. Stigler

Zürich

**Kaegi & Egli**

Stauffacherplatz 3  
Telefon Uto 16.90

**Keim**  
**MINERALFARBEN**

wetterfest und lichtecht, seit  
50 Jahren anerkannt bestes  
Material für farbige Fassaden.  
Man hüte sich vor Nachahmungen

**CHR. SCHMIDT SÖHNE**  
Zürich 5 Hafnerstrasse 47

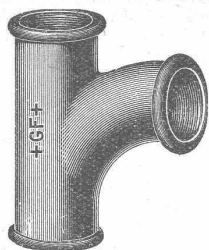


**A. G. für Grundwasserbauten Bern**

Spital-

gasse 34

Alle Arten von Sondierungen, Diamantbohrungen, Injectionen etc.



# +GF+ FITTINGS

(Röhrenverbindungsstücke)  
für Gas-, Wasser- und Dampfleitungen

**A.-G. der Eisen- und Stahlwerke, vorm. Georg Fischer  
Schaffhausen**

## Guss-Asphalt- Arbeiten

**für Hoch- und Tiefbau**

erstellen mit aller Garantie für kunstgerechte und  
dem jeweiligen Zwecke angepasster Ausführung

**A. SCHMID's ERBEN, ZÜRICH**  
Asphaltgeschäft Gegr. 1865 Telephon: Selnau 21.08

Betoneisen-Schneider, Scheren und Stanzen,  
**HEBEZEUGE,**

Betoneisen-Bieger, Schraubstöcke aller Art

**GEBR. BAUHOFFER, OLTEN**

Prospekte zu Diensten Gegr. 1880 Telephon 13

## RÄDER AUS METALL für jeden Gebrauch

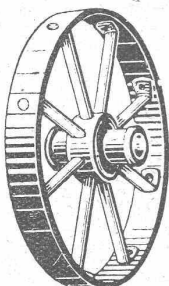
*Pflüge, Lastwagen, Rechen,  
Sprengwagen usw.*

**EMPFOHLEN DURCH:**

*Ihren Widerstand  
Ihre guten Rollager  
Ihre gepflegte Ausführung  
Ihre Billigkeit.*

SERIENFABRIKATION DURCH DIE:

**USINES DE LA MOTTE**  
IN St. Dizier (FRANKREICH)



STUCCOLIN

ERNST HABERER & Cie  
BERN

ATELIERS FÜR  
BILDHAUEREI  
STUCCATUR  
MALEREI &  
GIPSEREI  
REPARATUREN

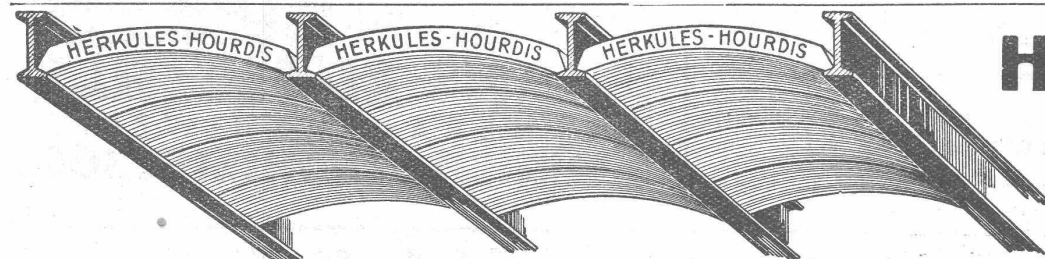


Unsere

## Herkules- Hourdis

aus

**armiertem Beton**



bieten durch ihre **hohe Tragfähigkeit, Billigkeit, raschen Einbau** und **sofortige Benutzungsmöglichkeit** der einge-  
deckten Räume **grosse Vorteile**. Ueber Keller, Magazine, Garagen und Fabrikräumen kann die **Untersicht sichtbar** bleiben.

**Guss-Baustein-Fabrik Zürich A.-G., Zürich**

Kennen Sie

# ,Pierre Peinte'

Die neue  
**Hart-  
Farbe?**

Sie enthält keine giftigen Sub-  
stanzen, trocknet in 3 und er-  
härtert in 24 Std., ist zufolge  
ihrer Deckkraft und ihrem  
geringen spezifischen Gewicht  
vorteilhafter als alle andern  
Firnisse und Bleiweiss.

Verlangen Sie Ver-  
treterbesuch durch  
die Fabrikanten:

**SKORY &  
SANTINI,  
LUGANO**

sondern wirklich Maschinen und Erzeugnisse, wie sie durch die Fabriken selbst seit Jahren mit Erfolg exportiert werden können. Zweifellos wird dieses neue Vorgehen bei einer schweizerischen Ausstellungsbeteiligung im Auslande neben der ästhetischen Gestaltung der Ausstellungsräume dazu beitragen, der Schweizer-Gruppe einen vollen Erfolg zu sichern.

«Eirich»-Gegenstrom-Mischer. Im Weg der Gegenstrom-Wirkung werden ins Mischgut Spiralbahnen und Schleifenwindungen gepflügt, die sich scharf überschneiden und den Gehalt der Maschine in so energische Wirbelbewegung versetzen, dass ohne Rücksicht auf Körperform und Gewichtsunterschiede

sämtliche Einzelteilchen nach allen Richtungen streben. Widerstandslos durchdringen und vereinigen sich so die verschiedensten Grundstoffe im gegenseitigen Vorbeigleiten und Anprall zu durch und durch gleichmässigem Fertigprodukt. — Wird Knetung der Masse oder Zerreiben von Knötchen nötig, so wird der Mischprozess durch intensive Kollerwirkung ergänzt, die in andauerndem Richtungswechsel das Mischgut trifft, strahlenförmig auswalzt und reibt. Durch diese tiefgehende und regulierbare Presswirkung der Koller wird gleichzeitig die Luft aus der gemischten Masse herausgedrängt. — Geliefert wird der neue «Eirich»-Gegenstrom-Schnellmischer von der Maschinenfabrik Gustav Eirich, G. m. b. H., Hardheim (Nordbaden).



Diana Bau-Isolierplatten  
A.-G. Rapperswil / Zürichsee Tel. 149

## Julius Ott, Basel

(S. I. A.)

Alemannengasse 2 Telefon: Birsig 18.08 Sachverständiger für Schiffbau u. Schifffahrt



## SCHWARZPULVER

der eidg. Pulvermühlen  
AUBONNE und CHUR  
eignet sich vorzüglich für alle  
SPRENGARBEITEN

EIDG. PULVERVERWALTUNG BERN



## RIEMENFABRIK A.-G. MENZIKEN

Spezialfabrik für ausprobierte  
Lederriemen jeder Art

Riementechnische Beratung

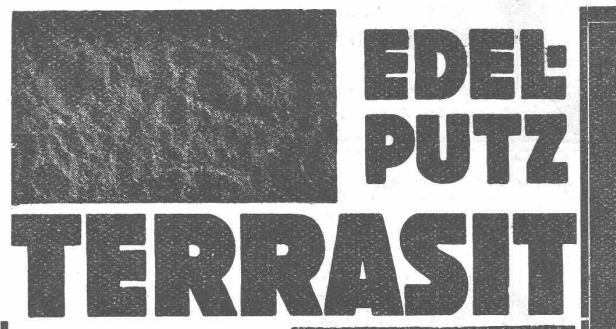
## Zeichen- Tische

Isis  
Original-Parallelo  
Reform

Jedes Modell dieser drei vorbildlichen Zeichentische hat seine eigenen Vorzüge; die Wahl richtet sich nach den jeweiligen Anforderungen. Sachliche Beratung, unverbindliche Angebote und Prospekte C 12 durch

Schweiz. Generalvertretung

W. Bierbrauer, Mühlehalde 7, Zürich 7



IN VERSCHIEDENEN  
KÖRNERUNGEN  
UND UNZÄHLIGEN  
TÖNUNGEN  
VERBÜRGT GEDIEGENE  
FASSADEN  
UND ABSOLUTE  
DAUERHAFTIGKEIT

HANS ZIMMERLI  
MINERAL-MAHLWERKE  
ZÜRICH 4/HOHLSTR. 304

## BLITZ-GERÜST

OHNE STANGEN

das Ideal aller Gerüste für Fassaden von Wohn- und Geschäftshäusern, Kirchen und für Innen-Räume, wie Kirchen- und Saaldecken, Treppenhäuser usw.

Mietweise Erstellung  
für Um- und Neubauten durch:

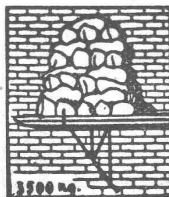
GERÜSTGESELLSCHAFT A.-G.

ZÜRICH 7

Tel.: Hottingen 21.84

ALTSTETTEN

Tel.: Uto 52.09

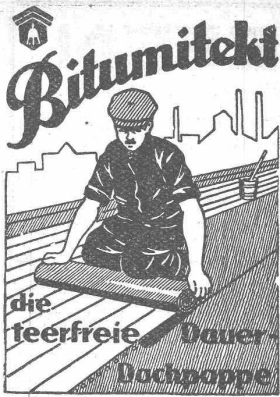


Sowie durch folgende Baugeschäfte:

Zürich: Fietz & Leuthold A.-G.  
Zürich: Fr. Erismann, Ing.  
Winterthur: J. Häring  
Andelfingen: E. Landolt-Frey  
Bern: Kurt Rieser  
Luzern: E. Berger  
Bubikon: A. Ostiker  
Basel: Eug. Berli  
Glarus: Karl Schweizer-Stüssy

Hochdorf: Aug. Ferrari  
Genf: Ed. Cuénod S. A.  
Neuhausen: Ad. Osswald  
Herisau: H. Müller  
St. Gallen: Sigrist, Merz & Co.  
Olten: Otto Ehrensperger  
Solothurn: F. Valli  
Biel: Otto Wyss





## für Bedachungen und Isolierungen

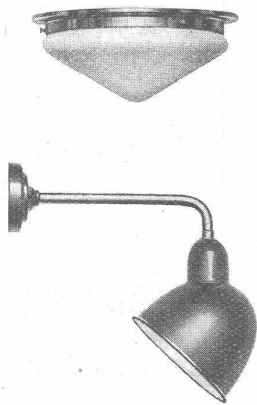
grau, glatt und  
grün schiefer besandet  
Muster gratis.  
20jährige Bewährung

## W. Frick-Glass

Asphalt- und Teerprodukte  
**ALTSTETTEN-ZÜRICH**  
Telephon: UTO 50.64

## Patente

in allen Ländern durch  
**Dipl. Ing. J. Spälti**  
Limmatquai 32, Zürich



**ARMA**

## Zweckleuchten

für Innen- und  
Aussenbeleuchtung

**LICHTTECHNIK A.-G.**  
**ZÜRICH**

Tel.: Uto 46.16 Seestr. 336

Fabrik in Herisau



Gebrauchsfertige Fassadenfarbe

# Muresco

Wetterfests Aussen- und waschbare Innenanstriche. Absolut  
zuverlässig. Wasserunlöslich in sämtlichen Nuancen.  
Verlangen Sie sofort Auskünfte.

**Rupf & Schneider A. G., Zürich 8**

Tel.: Hottingen 62.64 **Farbenfabrik** Höschgasse 74/76

## Türschlösser

in billiger Ausführung. Patent-Sicherheits-Chubb-Schlösser,  
Patent Arigi und Hahn-Sicherheits-Zylinder-Schlösser.  
Spezialität in General-, Haupt- u. Zentralschlossanlagen.  
Schlösser m. Stablstift-Drückerverschraubung, Beschläge  
in jeder Ausführung.

**Ant. Metzler, Wohlen (Aargau)**

Verlangen Sie unverbindliche Offerte.

Telephon 182

## Limmatwerk Wettingen der Stadt Zürich.

Unter Vorbehalt der Krediterteilung durch die Gemeinde eröffnet  
die Bauverwaltung II der Stadt Zürich freie Konkurrenz über die  
Ausführung der folgenden Bauarbeiten für das Limmatwerk Wettingen:

1. **Stauwehr und Maschinenhaus, Zufahrt-  
strasse und Umgebungsarbeiten.**
2. **Unterwasserstollen.**

Die Submissionsunterlagen können von Montag, den 7. April an  
bezogen werden bei der Bauleitung Amtshaus II, 2. Stock, Zimmer  
Nr. 118. Die Submissionsunterlagen werden nur an Bewerber ab-  
gegeben, die für die Uebernahme grosser Arbeiten in Frage kommen  
können und zwar gegen Hinterlegung eines Betrages von Fr. 100.—  
für die Unterlagen des Stauwehres und des Maschinenhauses, und  
Fr. 40.— für diejenige des Unterwasserstollens. Den Bewerbern, die  
ein vollständig ausgearbeitetes Angebot eingereicht haben, werden  
die für die Submissionsunterlagen hinterlegten Beträge zurückvergütet.

Samstag, den 12. April, vormittags 9 Uhr, veranstaltet die Bau-  
leitung gemeinsam mit den Bewerbern eine Besichtigung der Bau-  
stellen in Wettingen, woselbst die Bauleitung die Arbeiten erläutert  
und allfällige gewünschte Auskünfte erteilt.

Der Vorstand des Bauwesens II:

**KRUCK.**

## Bauführer

(Deutscher)

energisch, tüchtig, mit 3 Semestern Höherer Bauschule Stuttgart,  
erfahren auf Bureau und Bauplatz, sucht per sofort entsprechende  
Stelle. — Angebote unter S. D. 387 durch

**Rudolf Mosse, Stuttgart.**

**Schacht-  
Guss**

**JAKOB RÜEGG**  
Gießerei und Maschinenfabrik  
**USTER, Teleph. No. 66**

**ERSTE QUALITÄT**



**Theodolite  
Nivellier-Instrumente  
Mess-u. Nivellierlatten  
Jalons, Kreuzscheiben  
Winkelspiegel  
Stahl- und Leinen-  
bandmasse  
Gliedermeter, Wasser-  
wagen  
Lichtpausapparate für  
Tages- und elek-  
trische Belichtung**

**CARL  
EBNER'S  
WWE.**

**Techn. Versandgeschäft  
Schaffhausen**

TELEPHON 7.39

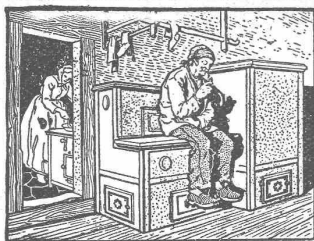
Verlangen Sie mein. Katalog A



**Leder-Riemen  
Gummi-u. Balata-Riemen**



**Tausende im Betrieb!**  
Überall Vertreter u. Lagerbestände  
**OMS-Räranlagen A.-G.**  
**Zürich 6, Gemsenstr. 4**  
Alleinige Herstellerin:  
**Cementwaren-Fabrik  
W. CHRISTEN & CIE.,**  
Basel-Schänzli.



# HAUS - BACK - OEFEN

**System J. Schenk** für in Küche oder Zimmer in solider, moderner Ausführung.  
**Wenig Platzanspruch bei grosser Leistungsfähigkeit und geringstem Brennmaterialverbrauch, weil zwei Backräume übereinander liegen.**  
 Verbreitetstes Backofensystem der Schweiz.

**Kochherde** für Holz- und Kohlenfeuerung. :: Auskunft und Kataloge spesenfrei.

**Joh. Schenk, Ofenfabrik, Langnau (Bern)**

## TECHNISCHE PHOTOGRAPHIE

SPEZIALITÄT:

**ARCHITEKTUR-AUFNAHMEN**

ZEICHNUNGEN UND PLÄNE  
 KONSTRUKTIONEN, MASCHINEN, KATALOG-AUFNAHMEN

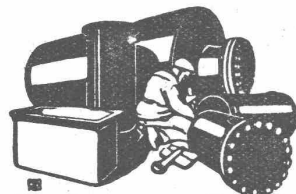
**H. WOLF-BENDER**

ZÜRICH

KAPPELERSGASSE 16

## Baumeister

Absolv. d. W.-H.-B.-Sch. Stuttg., m. Praxis auf Büro u. Bauplatz (Bauktg. v. Krankenhäusern), Kenntnissen im Eisenbeton, 25 Jahre alt, ledig, sucht per sofort od. spät. Stellg. f. Büro od. Baupl. Angeb. unter **S. Z. 383** durch **Rudolf Mosse, Stuttgart.**



**Blechwaren-Fabrik & Apparatebau-Anstalt**  
**Sch. Bertrams**  
 Dögenstrasse Basel Saffran No. 48.90

## HOTEL

**Habis-Royal**

Bahnhofplatz

ZÜRICH

Restaurant

Sitzungszimmer

## DRUCK-

**RUPFEN**

hochlichtecht

Neueste Künstler-Dessins  
 Grösste Ausmusterung  
 Staunend billige Preise  
 Verlangen Sie bitte Muster

**JAKOB KAUFMANN**  
 ZÜRICH Scheuchzerstr. 65  
 Telefon: Hott. 19.95

Zu verkaufen krankheitshalber

## Prima Baugelände

in zentralschweizerischer Stadt mit grosser Bautätigkeit, Gas, Wasser, sowie Elektrisch vorhanden. Das Land misst zirka 26,000 m<sup>2</sup>, ist en bloc oder auch parzellenweise abzugeben.

Offerten befördert unter Chiffre B. H. 4839 **Rudolf Mosse A.-G., Basel 1.**

## Dipl. Ingenieur

sucht Stellung als

## BETRIEBS-INGENIEUR

in Kraftwerk oder industr. Unternehmen.

Glesserei und mechanische Werkstattpraxis, mehrjährige vielseitige Praxis im In- und Auslande, Projektieren, Montage. Erfahrung in der Leitung von Kraftwerken und allgemeinen Betrieben der chemischen Industrie. Beste Zeugnisse und Referenzen. — Zuschriften unter Chiffre Z. N. 926 befördert

**Rudolf Mosse, A.-G., Zürich.**

Zu möglichst raschem Eintritt suchen wir jungen, deutsch und französisch sprechenden

## Bauzeichner oder Bautechniker

für Planaufnahmen u. Projektierung von Plakatwänden u. Schaukasten. Ev. Dauerstellung für künstl. befähigten Herrn mit Verständnis für Reklame. Vorerst nur schriftl. Off. mit Gehaltsanspruch, Zeugnis-kopien u. Referenzen an **Orell Füssli-Annoncen, Abt. Bahnhof-Reklame, Zürich 1.**

## Unternehmer

mit grösserer Arbeitergruppe, empfiehlt sich zur Uebernahme von Aushub-, Umgebungs-, Strassen-, Tiefbau- und Geleisebau-Arbeiten.

Leistungsfähige und garantierte Ausführung. — Offerten unter Chiffre Z. H. 940 an

**Rudolf Mosse, A.-G., Zürich.**

Zu verkaufen:

**Ein Rotations-**

**Hochdruckgebläse**

System Ziegler, Grösse 2. Gut erhalten, billig.

**E. Ammann & Cie., Basel 13.**

## ARCHITEKT

Dipl. Ing., künstlerisch erste Kraft (modern), durchaus selbständig auf Grund langjähriger Praxis sucht Stellung (Basel u. Umgebung bevorzugt) zum 15. April oder 1. Mai. Angebote befördert unter Chiffre B. B. 2120

**Rudolf Mosse, A.-G., Basel 1.**

## 2. Bauführer gesucht

für den Börsenneubau in Zürich.

Im Innenausbau erfahrene Bewerber wollen sich melden bei **Henauer & Witschi, Architekten, Zürich, Talstrasse 15.**



**Bodmer & Cie**  
 ZÜRICH. HOLBEINSTR. 22

Zentralheizungen  
 Oefen, Cheminées  
 Elektr. Akkumulier-Oefen

## Demande d'emploi

Jeune

technicien - architecte

avec 5 ans de pratique dans grande entreprise de constructions en fer et 2 1/2 d'activité comme technicien et conducteur des travaux chez architecte connu de l'école moderne, demande place dans bureau d'architecte de la Suisse française, de préf. à Genève. Notions de français. Entrée le 1<sup>er</sup> mai, évent. plus tôt. S'adresser sous chiffre Z. O. 965 à **Rudolf Mosse, S. A., Zürich.**

**PATENTE**  
 ERWIRKT **H. KIRCHHOFFER**  
 ZÜRICH LOEWENSTR. 51



Bahnen für alle Zwecke, Pendel- und Umlaufbetriebe, provisor. u. permanente Anlagen. Verlangen Sie unverbl. Beratung und Offerte.

**L. & E. KÜPFER**  
 STEFFISBURG-THUN

**S.T.S.**

Schweizer. Technische Stellenvermittlung  
Service Technique Suisse de placement  
Servizio Tecnico Svizzero di collocamento  
Swiss Technical Service of employment

ZÜRICH, Tiefenhöfe 11 — Telefon: Selnau 5426 — Telegr.: INGENIEUR ZÜRICH  
Für Arbeitgeber kostenlos. Für Stellensuchende Einschreibgebühr 2 Fr. für 3 Monate.  
Bewerber wollen Anmeldebogen verlangen. Auskunft über offene Stellen und Weiterleitung von Offerten erfolgt nur gegenüber Eingeschriebenen.

**Maschinen-Abteilung.**

- 267 4 à 5 Ingénieurs-électriciens pour bureau de calculs et plate-forme. Sté. Matériel Electrique France.  
287 Ingenieur od. Techniker mit Praxis auf Eisenkonstr. f. selbst. Ausführungszeichng. f. Bauschlosserarbeiten. NW-Schweiz.  
289 Elektro-Techniker mit Erfahrung im Installationswesen, Betrieb und Unterhalt von Transformatorenstationen. Schweiz.  
293 Maschinen-Techniker mit Erfahrung im Bau v. wärmetechn. Anlagen, Dampfkesseln usw. Beherrschung d. Engl. erw. Kt. Zürich.  
295 Erf. Heizungs-, mögl. auch Sanitär-Techniker für Platz Zürich.  
297 Radio-Fachmann mit kaufmännischen und techn. Kenntn. Radio-Grosshandel Ostschweiz.  
301 Technicien en chauffage central et sanitaire. France (Belfort).  
303 Heizungs-Techniker. Kt. Bern. Mögl. sofort.

305 Konstrukteur spez. für Projekt- und Ausführungspläne für Kühlmaschinen, mit mehrjähr. Praxis. Kt. Zürich.

**Bau-Abteilung.**

- 350 a) Jeune Ingénieur-civil de langue française capable pour piquetages, relevés et surveillance conduite forcée avec ouvrages en béton-armé. Entrée immédiate. Suisse romande.  
b) Technicien génie-civil pour même travail.  
370 Ingenieur für Eisenkonstr., f. Leitung der Konstr.-Montage eines Kraftwerkes. Französisch perfekt. Schweizermeldung.  
434 Hochbau-Zeichner z. Durcharbeit. v. Werkplänen. Arch.-B. Aargau.  
436 Jeune Dessinat. connaiss. à fond la constr. Bur. d'arch. Suisse rom.  
438 Erf. Hoch- u. Tiefbautechn. als Hilfe zum Chef. Baugesch. Kt. Bern.  
440 Jung. Architekt. Sofort. Jahresstelle. Kt. Thurgau.  
442 Jung. Architekt mit Praxis auf Bur. u. Bau. Arch.-Bur. Ostschweiz.  
444 Techn.-dessinat. connaiss. béton-armé. Bur. d'Ing. Ct. Fribourg.  
448 Vermess.-Techniker m. Praxis f. Bur. u. Feld. Baldmögl. Tessin.  
450 Selbständ. Eisenbeton-Ingenieur oder Techniker, guter Zeichner und Statiker für Ing.-Bureau Zürich. 1. Mai.  
452 Selbst. Eisenbeton-Ingenieur, gut. Statiker f. Bur. u. Bau. Zürich.  
454 Eisenkonstruktions-Techniker, bewand. in Ausarbeitg. v. Spezialkonstr. für Stahlskelettbauten und Statik. Ing.-Bur. NW-Schweiz.

# KONSTRUKTIONS- CHEF

erste verantwortliche

in

Stellung für den

Dieselmotoren- und  
Diesellokomotivenbau

Deutschland gesucht.

von grosser Lokomotivfabrik in

Akademisch gebildete Herren, die gleiche Stellungen bereits bekleidet und Erfahrungen auf diesem Gebiet haben, werden gebeten, Bewerbungen mit Zeugnisabschriften und Lichtbild mit Angabe von Referenzen unter B. J. 4145 durch Rudolf Mosse, Berlin S. W. 100, einzureichen.



Generalvertretung für die Schweiz:  
**AMSLER & Co., FEUERTHALEN**

Tüchtiger  
**Bautechniker - Architekt**

mit neuzeitlicher Bauweise vertraut, nach Höhenkurort in Graubünden

**gesucht.**  
Offerten mit Skizzen in Briefform, Zeugnissen und Gehalts-Ansprüchen, Eintrittstermin unter Chiffre E. 938 Ch. an die  
**Publicitas A.-G., Chur.**

**Diplom - Ingenieur  
E.T.H.**

Schweizer, mit 22 jähr. In- und Auslandspraxis in Projektierung techn.-wirtschaftlicher Bearbeitung, Kalkulation u. Bau hydro-elektrischer Anlagen, Talsperren, Wasser- u. Tiefbauten

**sucht**

entsprechende

**leitende Stellung**

in Elektr.-Gesellschaft, Studienbureau, Bauunternehmung etc. Sprachenkundig, beste Zeugnisse und Referenzen. Eintritt sofort od. später. Gefl. Angebote unter Chiffre P.F.M. 550 bef.  
**Rudolf Mosse, A.-G., Zürich.**

**Patent Stahldrahtnetz „PERFEKT“**

rationellste Betonarmierung für Hoch- und Tiefbau. — Prospekte, Prüfungsatteste.  
Fabrikant: **EMIL HITZ, ZÜRICH**, Telefon: Selnau 65.42  
Verkaufsstelle: **J. LOUIS MÜLLER, LUZERN**, Telefon: 422

Offerten zur Ausübung von Erfindungspatenten

**IMER & DE WURSTEMBERGER** vormals  
**E. IMER-SCHNEIDER** INGENIEUR GENÈVE

Die Inhaber folgender schweizerischer Patente wünschen mit schweizerischen Fabrikanten bezw. Interessenten in Verbindung zu treten und sind gerne bereit, Lizenzen zu erteilen oder die Patente zu verkaufen.

- No. 98,987, R. F. Hall, pour: „Machine zur Herstellung von Glaserzeugnissen mit mehreren um die vertikale Maschinenachse rotierenden Einheiten“. No. 98,988 pour: „Glasblasmaschine mit um die vertikale Maschinenachse kreisenden Formen“. No. 99,723, pour: „Machine zur Herstellung von Glaserzeugnissen mit einer Mehrzahl von um die vertikale Maschinenachse rotierenden Sammelformen“. No. 100,127, pour: „Machine zur Herstellung von Glaserzeugnissen mit mehreren um die vertikale Maschinenachse rotierenden Einheiten“.  
No. 101,343, The Libbey Owens Sheet Glass Company, pour: „Procédé d'étrépage de verre en feuilles et dispositif pour sa mise en œuvre“. No. 101,344, pour: „Procédé d'étrépage de verre en feuille“. No. 101,567, pour: „Procédé pour placer un nouveau rouleau de redressement dans un appareil pour l'étrépage du verre en feuilles, et appareil pour le réaliser“. No. 102,219, pour: „Machine pour l'étrépage de verre en feuilles“. No. 102,495, pour: „Procédé pour l'étrépage continu du verre en feuilles“. No. 103,175, pour: „Dispositif pour couper du verre en feuilles“.  
No. 102,357, Harry Slade et E. Green & Son, Ltd., pour: „Joint pour tuyau“.  
No. 104,996, Dried Milk Products, Ltd. et J. M. Sierra, pour: „Installation pour la fabrication du lait en poudre“.  
No. 106,159, Rawlings Manufacturing Company, Ltd., pour: „Fenêtre coulissante à fermeture automatique“.  
No. 126,018, Frank Humphris, pour: „Feuille de métal“.  
No. 126,421, Comte de Saint-Agnan, pour: „Appareil pour la remise à neuf des cartouches“.  
No. 126,853, Walter F. Dunn et Thomas Elias, pour: „Dispositif pour transformer des variations de courant en sons et inversement“.

Gefällige Offerten oder Vorschläge werden durch Herren **Immer & de Wurtemberg, vormals E. Imer-Schneider**, Ingenieur-Conseil, 14, Rue du Mont-Blanc, Genf, weiterbefördert.

## ACQUISITEUR

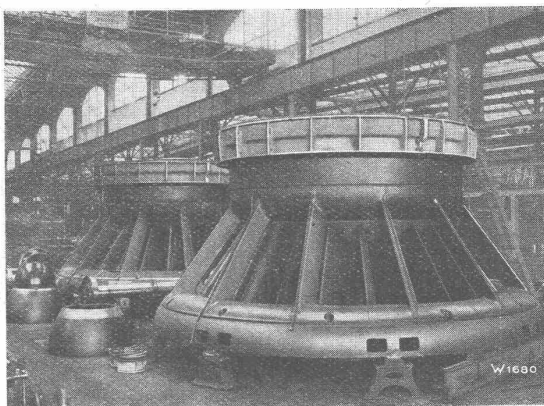
mit technischer Bildung und gewandt im Verkehr mit der Kundschaft, von grösserer Fabrik der Bau- und Bauisolierbranche per sofort gesucht. — Offerten mit Bildungsgang, Gehaltsansprüchen und Referenzen unter Chiffre Z. J. 998 an  
**Rudolf Mosse, A.-G., Zürich.**



# Escher Wyss & C<sup>ie</sup>, Zürich

## Propeller- und Kaplan-Turbinen

Höchster  
Wirkungsgrad



Grösste  
Schnellläufigkeit

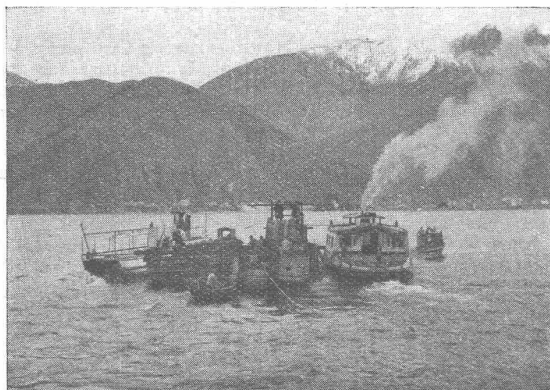
Jura Cement Fabriken, Aarau  
2 Propellerturbinen, Gefälle 4 m, Leistung 2100 PS.

74/29

## Kabelwerke Brugg A.-G. in Brugg (Schweiz)

### Bleikabel

in allen Konstruktionen für Hoch- und Nieder-  
spannung, Telegraphie, Telephonie, Sonnerie.  
Schiesstandkabel, Kabelarmaturen



Abfahrt der Verlegeflotte in Poiana



Verlegeflotte während der Verankerung des Kabels in Poiana

Seekabelverlegung für die  
**Officina Elettrica Comunale Lugano**  
zwischen **Poiana-Maroggia** für  
Licht- und Kraftübertragung 8000 Volt.

Gewicht des Kabels inkl. Transporttrommel  
ca. 17 000 kg. Seetiefe: 81 m.

**Abteilung Drahtseilerei:** Drahtseile für alle Verwendungszwecke.  
Spezialität: **Bergbahnseile** und das glänzend bewährte, patentierte, spannungsfreie und drallarme Drahtseil  
„TRU-LAY-BRUGG“. Bitte Druckschrift verlangen.