

**Zeitschrift:** Schweizerische Bauzeitung  
**Herausgeber:** Verlags-AG der akademischen technischen Vereine  
**Band:** 95/96 (1930)  
**Heft:** 15

## **Werbung**

### **Nutzungsbedingungen**

Die ETH-Bibliothek ist die Anbieterin der digitalisierten Zeitschriften auf E-Periodica. Sie besitzt keine Urheberrechte an den Zeitschriften und ist nicht verantwortlich für deren Inhalte. Die Rechte liegen in der Regel bei den Herausgebern beziehungsweise den externen Rechteinhabern. Das Veröffentlichen von Bildern in Print- und Online-Publikationen sowie auf Social Media-Kanälen oder Webseiten ist nur mit vorheriger Genehmigung der Rechteinhaber erlaubt. [Mehr erfahren](#)

### **Conditions d'utilisation**

L'ETH Library est le fournisseur des revues numérisées. Elle ne détient aucun droit d'auteur sur les revues et n'est pas responsable de leur contenu. En règle générale, les droits sont détenus par les éditeurs ou les détenteurs de droits externes. La reproduction d'images dans des publications imprimées ou en ligne ainsi que sur des canaux de médias sociaux ou des sites web n'est autorisée qu'avec l'accord préalable des détenteurs des droits. [En savoir plus](#)

### **Terms of use**

The ETH Library is the provider of the digitised journals. It does not own any copyrights to the journals and is not responsible for their content. The rights usually lie with the publishers or the external rights holders. Publishing images in print and online publications, as well as on social media channels or websites, is only permitted with the prior consent of the rights holders. [Find out more](#)

**Download PDF:** 11.02.2026

**ETH-Bibliothek Zürich, E-Periodica, <https://www.e-periodica.ch>**

# SCHWEIZERISCHE BAUZEITUNG

WOCHENSCHRIFT FÜR ARCHITEKTUR / INGENIEURWESEN / MASCHINENTECHNIK  
REVUE POLYTECHNIQUE SUISSE

ORGAN DES SCHWEIZERISCHEN INGENIEUR- UND ARCHITEKTEN-VEREINS  
UND DER GESELLSCHAFT EHEMAL. STUDIERENDER DER EIDG. TECHN. HOCHSCHULE  
GEGRÜNDET 1883 VON ING. A. WALDNER / HERAUSGEGEBEN VON ING. C. JEGHER

Vereins-Mitglieder, beim Verlag: Schweiz 32 Fr.,  
Ausland 40 Fr. jährl.; Nicht-Mitglieder: Schweiz  
40 Fr., Ausland 50 Fr., bei der Post abonniert  
40 Fr. / Einzel-Nummern 1 Fr. zuzüglich Porto

VERLAG CARL JEGHER, ZÜRICH  
Dianastrasse 5 / Postdeck VIII 6110  
Tel.: Selnau 45.07 ■ In Kommission  
bei Rascher & Cie., Zürich u. Leipzig

Inserate durch die Aktiengesellschaft der Unter-  
nehmungen RUDOLF MOSSE, Zürich / Die  
viergespaltene Colonelzeile 50 Cts., Titelseite  
80 Cts., ausländ. Anzeigen 60 Cts., Titelseite 1 Fr.

**W. STÄUBLI**  
Ingenieur  
**ZÜRICH 3**

Zurlindenstrasse 115    Telefon: Uto 66.33

## Industrie-Bauten

Projekte und Ausführung

# STREBEL

KESSEL FÜR ZENTRALHEIZUNGEN

BUREAUX: ZÜRICH 1, TORGASSE 2

# LUXFER

Verlangen Sie Prospekte

**ROB. LOOSER & CIE., ZÜRICH**

**Beton-Gitterfenster für Fabriken  
sind billiger als schmiedeeiserne**

Telephon: Selnau 72.95



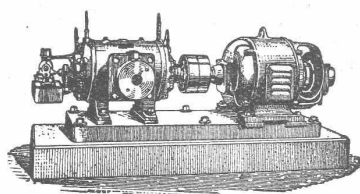
## HEINRICH BRÄNDLI \* HORGEN

Asphalt-, Dachpappen- und Holzcement-Fabrik

## Asphalt-Beläge \* Asphalt-Isolierungen

# BURCKHARDT

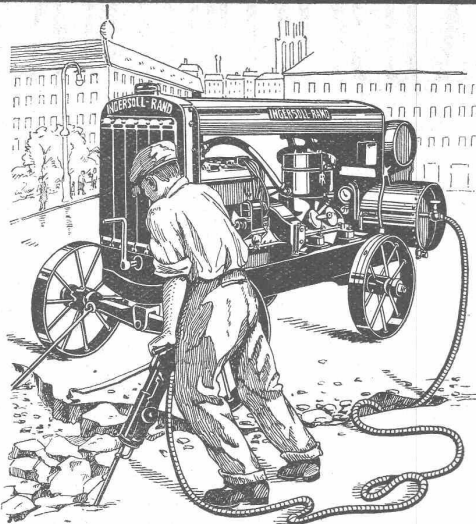
Kolben- und Rotations-  
Maschinen  
50 jährige Erfahrung



Riemenantrieb oder direkte  
Kupplung mit Motoren  
Erstklassige Ausführungen

## KOMPRESSOREN — VAKUUMPUMPEN

MASCHINENFABRIK BURCKHARDT A. G. BASEL



# INGERSOLL-RAND

## Kompressorenanlagen

(fahrbar und stationär)

## Gesteinsbohrhämmer

## Betonbrecher

## Betonstampfer

sind unerreicht leistungsfähig und ökonomisch

**INGERSOLL-RAND ist d. führende Weltmarke in Qualität u. Absatz**

**VERKAUF**

**MIETE**

Offerten und Ingenieurbesuch kostenlos durch

**ROBERT AEBI & CIE., A.G., ZÜRICH**

INGENIEURBUREAU

TELEPHON: SELNAU 17.50

MASCHINENFABRIK

## Gesellschaft der L. von Roll'schen Eisenwerke, Gerlafingen

Gegründet 1823

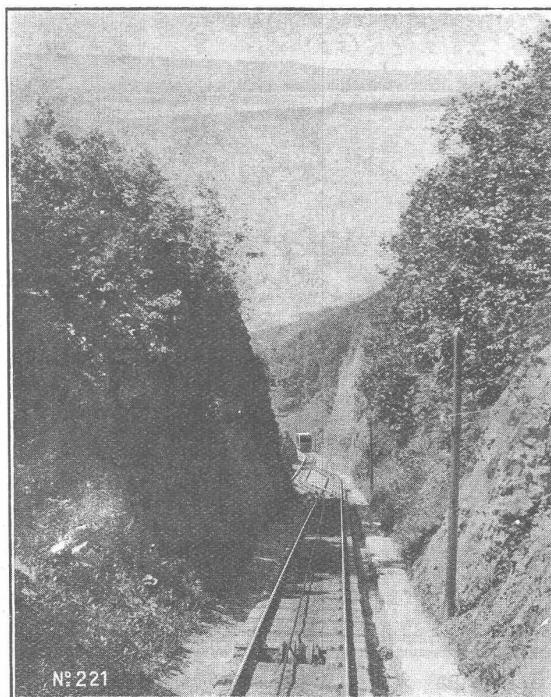
Werk

## „Giesserei Bern“

Gegründet 1823

in Bern

Konstruktionswerkstätten,  
Eisengiesserei



Seilbahn Ligerz-Tessenberg (Bielersee)

## Standseilbahnen

Hebezeuge

Eisenbahnmaterial

Schützenanlagen und

Wehreinrichtungen

Zahnradbahnmaterial

Kabelbaggeranlagen

Allgem. Maschinenbau



Telegramme: Giesserei Bern

Telephon: Bollwerk 50.66

## Reifler & Madliger

INGENIEURE

vormals A. Henry

## Biel

Tiefbau-Unternehmung

## Tiefbau:

Foundationen, Wasserbau, Bahnbau und Industriegeleise, Betonarbeiten.

## Strassenbau:

Teermacadam, Teerungen und Bitumenbeläge

mittels Oberflächenbehandlung, Tränk- und Mischverfahren.

Asphaltarbeiten, Pflästerungen, Walzarbeiten.

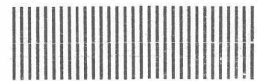
*Fahrbare Kompressoren und Steinbrecheranlagen.*

# EISENBETON

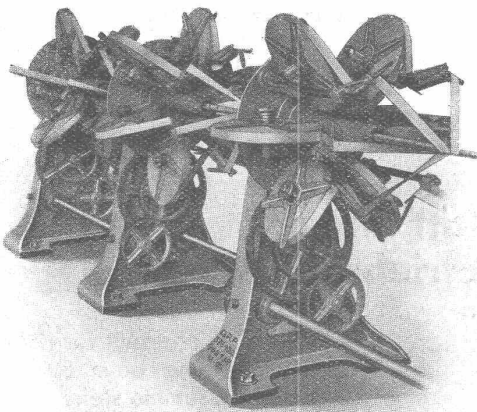
**E. RATHGEB**  
**DIPL. ING. ZÜRICH**  
 ING. BUREAU: STAMPFENBACHSTR. 63  
 TELEFON: HOTTINGEN 8992



## Kabel- und Drahtseile



werden am besten auf  
**KRUPP-MASCHINEN**  
 hergestellt.



Tangentialbandspinner

### **SCHNELLVERSEIL- MASCHINEN TANGENTIALSPINNER**

(Mehrere D. R. P.)

**Sondermaschinen für Hochspannungskabel.**

**Bleikabelpressen, liegend u. stehend, f. größte Leistungen.**

## **KRUPP GRUSONWERK, MAGDEBURG**

VERTRETER: **SPOERRI & Co., ZÜRICH** Walchestr. 27

## **VEREINIGTE DRAHTWERKE A.G. BIEL**



**Präzisgezogenes Material in Eisen und Stahl, aller Profile, für Maschinenbau, Schraubenfabrikation und Fassondreherei.**

**Transmissionswellen. — Band Eisen und Bandstahl, kaltgewalzt.**



# Gepresste Tore Eiserne Fenster

für Industrie-  
bauten, Lager-  
häuser, u. s. w.  
liefert als  
Spezialität

**BUSS &  
BASEL**

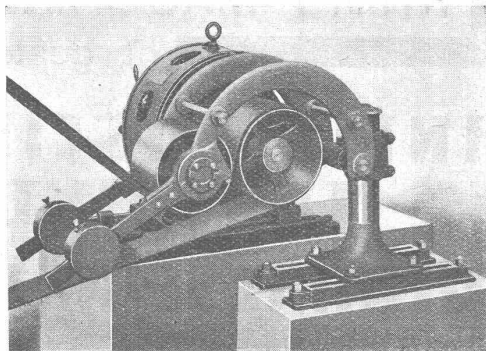


GESELLSCHAFT DER  
VON **L. ROLL** SCHEN  
EISENWERKE IN GERLAFINGEN



WERK: **EISENWERK CLUS** KLUS

## LENIX-GETRIEBE



Lenix Typ B (mit zwei Hebeln).

**Direkter Antrieb  
bei grössten Uebersetzungs-Verhältnissen  
und kleinsten Achsendistanzen**

Sparen Vorgelege, Kraft, Riemen und Platz

Geliefert für Uebersetzungen bis 1000 PS, 1200 mm  
Riemenbreite und Uebersetzungen bis 1:25

WERK: **GIESSEREI OLTEN** OLTEN

**Rohguss  
zu Riemenscheiben und Zahnrädern  
jeder Grösse und Konstruktion.**



die anerkannt beste Lackfarbe der Welt.  
Hochglänzend und Matt.

Generalvertreter für die Schweiz:  
**C. Hässig, Elisabethenstrasse 11, Basel.**

## Statt Ihre Betriebsmittel festzulegen,

weil Sie als Sicherheit für richtige  
Vertragserfüllung beim Bauherrn  
10% der Bausumme stehen lassen  
oder Garantie durch eine Bank  
leisten müssen,

**nehmen Sie eine  
Garantie-Versicherung**

bei der



**„ZÜRICH“ Allgem. UNFALL**  
und Haftpflicht-Versicherungs-Aktiengesellschaft  
Generaldirektion in ZÜRICH Mythenquai 2

Vergünstigungen gemäß Vertrag mit  
dem Schweizerischen Ingenieur- und  
Architekten-Verein beim Abschluß von  
Unfall-Versicherungen

# UTO-AUFZÜGE

die schnelllaufenden Personen- und Warenaufzüge mit automatischer Feineinstellung liefert Schutzmarke

**UTO Aufzug- u. Kranfabrik A.-G. Altstetten-Zürich**



## Was ist Therma-Spezial-Email?

Eine Glas-Grund-Email in ansprechender blaugrauer Farbe, in welcher die Therma-Herde in neuerer Zeit auf den Markt gelangen.

Vorzüge: Hochelegantes Aussehen  
Rostfrei  
Schlagfest  
Bequeme Reinigung  
Billiger Preis

Bevorzugen Sie diese Neuerung allen übrigen Herd-Ausführungen, weil Sie damit Ihre besten Erfahrungen machen werden.

**„Therma“ A. G. Schwanden (Glarus)**

Besichtigen Sie unsern Stand Nr. 911, Halle III, an der diesjährigen Mustermesse in Basel.



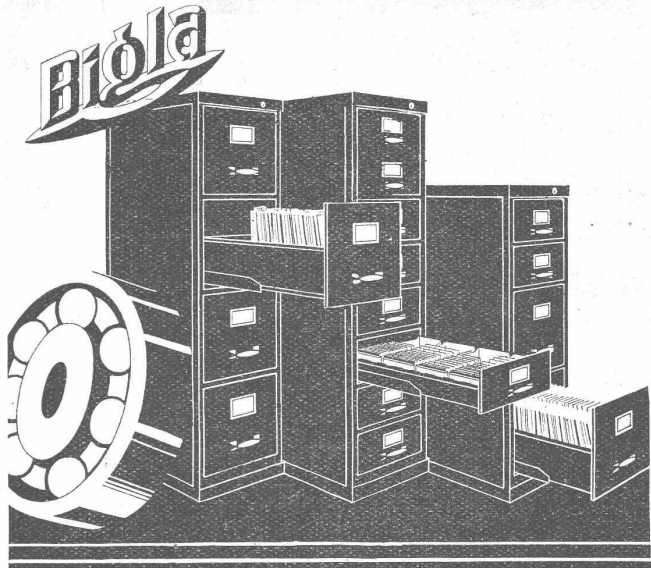
### BAMA TRANSMISSIONEN

sind auf Grund eines jahrzehntelangen wissenschaftlichen Studiums u. langjähriger, umfangreicher Versuche auf dem Gebiete der Wirtschaftlichkeit und Betriebssicherheit eingehend durchforscht. Sie verbürgen grösste Sparsamkeit durch Verringerung der Verluste um 40 bis 60% des Betriebstoffverbrauches, der Wartung und des Verschleisses, und sind in diesen Vorzügen unvergleichlich.

**Berlin-Anhaltische Maschinenbau  
Aktiengesellschaft Dessau**

Zweigniederlassung der **BAMAG-MEQUIN** Aktiengesellschaft

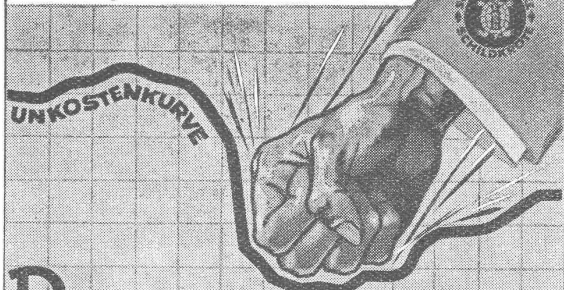
Vertreter: **MAX SPEERLI, Ing., HÖNGG** bei Zürich, Zürcherstr. 93



Die Schubladen der „Bigla“-Stahlmöbel gleiten auf unverwüstlichen, patentierten Kugellagerführungen spielend leicht und ohne Lärm, selbst bei schwerer Belastung. Sie können glatt und ohne jeden Anschlag herausgezogen werden. Für tadellose Ausführung wird jede Garantie übernommen.

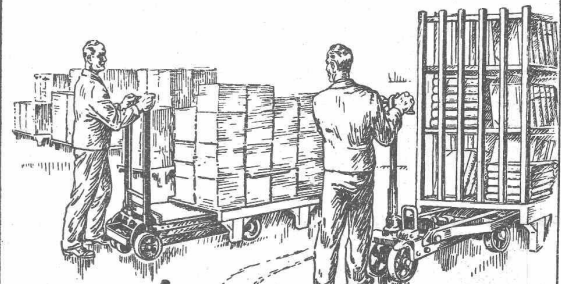
**Bigler, Spichiger & Cte A-G Biglen-Bern**

### Verlustquellen in der Werkstatt!



## Runter

mit der **Transport-Unkostenkurve**  
durch den **Hubwagen „Schildkröte“**  
die führende Marke



**ERNST WAGNER - APPARATEBAU REUTLINGEN (WÜRT.)**  
Generalvertreter für die Schweiz:  
**BACHOFEN & Co., USTER (Schweiz) - Tel.: No. 36**





# Ventilatoren

jeder Art, für alle Leistungen und Bedürfnisse, ferner komplette, neuzeitliche lufttechnische Anlagen, erstellt seit über 30 Jahren die

**Ventilator A.-G., Stäfa-Zürich**

Ausschliessliche Spezialfabrik

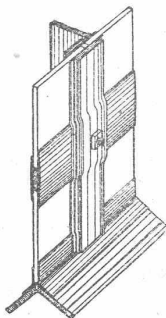


**Rauch's  
Reform-Rabitz**

Bester Putzmörtelträger

für Verputz von Wänden, Decken, Säulen, Gewölben etc.  
Leicht, biegsam, rost- und feuersicher, isolierend  
in Rollen von 10 m., 15, 20, 25 u. 100 cm.

**Rauch's Reform-Rabitzwerk  
Bützberg (Bern)**



**Kittlose  
Verglasung**

Oberlichter, Fenster, ab-  
solut luft- u. wasserdicht

(Siehe Artikel „Die kittlosen Fenster des Krematori-  
ums Rütli“ i. d. „Schweiz Bauzeitung“ v. 15. März 1930)

**H. R. KELLER, Ing.  
ZÜRICH**

Freiestrasse 103  
Telephon: Limmat 13.77



## SOCIÉTÉ RATEAU PARIS

**KREISELPUMPEN u. VENTILATOREN**

für alle Betriebe

**KOMPRESSOREN u. GEBLÄSE**

**DAMPFTURBINEN**

für jede Leistung

**ARMATUREN**

für Wasser, Dampf, Gase, Oele, Petroleum etc.

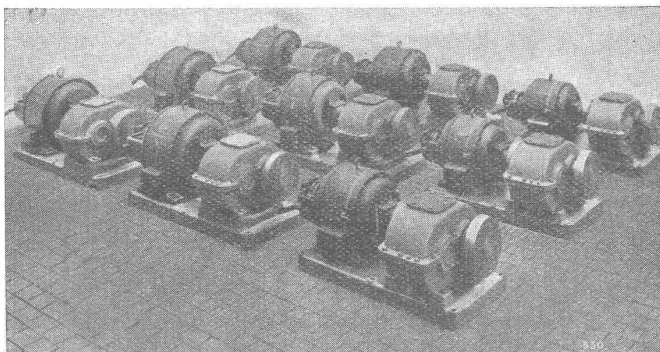
Dank ihrer hohen Wirkungsgrade, absoluten Betriebs-  
sicherheit, langen Betriebsdauer und minimalen  
Betriebskosten, haben die **RATEAU**-Apparate Welt-  
ruhm erreicht.

Unverbindliche Ausarbeitung von Projekten und Kosten-  
voranschlägen durch Fachingenieure

ALLEIN-VERTRETER für die SCHWEIZ

**A. BOKHANOWSKY, Dipl.-Ing. E. T. H.**

Tödistraße 60 **ZÜRICH** Tel. Uto 3462



## Maag-Zahnräder A.-G. Zürich

**Serie**

**Doppelübersetzungs-  
Reduktionsgetriebe**

**25 PS, 950/53 T/min**

Tourenenerhöhungsgefriebe

Zahnradpumpen

Zahnräder für alle Verwendungszwecke

**J. H. Müller** Centralheizungen  
als Spezialität  
RÜTI (ZCH) TEL. 30 • ZÜRICH 1. BELLEVUE. TEL. HOTTINGEN 324 • CHUR. TEL. 160

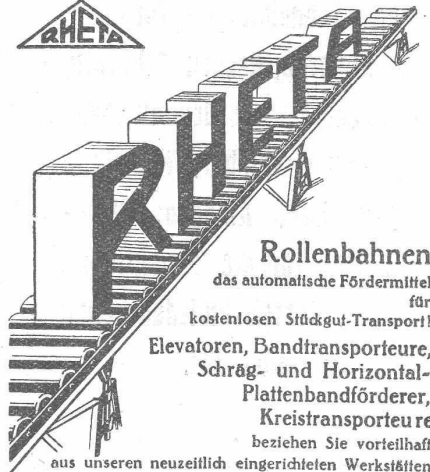


# LASTWAGEN 1½ bis 6 t FÜR ALLE BETRIEBSZWECKE IN UNÜBERTROFFENER QUALITÄT

EIN BESUCH IN UNSEREN WERKEN IN ARBON WIRD SIE ÜBERZEUGEN

# SAURER

ARBON • BASEL • MORGES • ZÜRICH



**Rollenbahnen,**  
das automatische Fördermittel  
für  
kostenlosen Stückgut-Transport!  
Elevatoren, Bandtransporteure,  
Schräg- und Horizontal-  
Plattenbandförderer,  
Kreistransporture  
beziehen Sie vorteilhaft  
aus unseren neuzeitlich eingerichteten Werkstätten.

Rheinische Transportanlagen  
Gesellschaft m. b. H.  
Mannheim-Rheinau 10

VERTRETER FÜR DIE SCHWEIZ:  
Aktiengesellschaft vorm. Hämmerle & Co., Zofingen

## Weißkalk

in Stücken und feinsten Pulverform  
(Kalkhydrat)

für Bau- und Chemische Industrie

Kalkfabrik St. Ursanne, Jura, Teleph. 22

### Aus Zuschriften:

Wohnungsfürsorgegesellschaft e.V. Berlin:  
Wir stellen in diesem Zusammenhang fest,  
dass die Tapeten in unserer Mitglieder-  
versammlung grossen Anklang gefunden ha-  
ben. ● Prof. Dr. Ing. e. h. Poelzig: Die Bau-  
haustapeten sind wirklich gut. ● Prof. Dr.  
Ing. e. h. Gropius: Es liegt mir sehr daran  
wenn die Wohnungen mit den neuen Bauhaus  
tapeten ausgestattet werden. ● Reg.-Bau-  
meister Dr. Ing. Rich. Döcker in Stuttgart:  
Die in diesem Katalog enthaltenen Muster  
sollten als Standardmuster für Tapeten  
für das nächste Jahrzehnt mindestens be-  
stehen bleiben. ● Arch. A. K. in C.: Die Bau-  
haustapeten sind das, was uns bisher fehl-  
te. ● Reg.-u. Baurat N.: Gefällt mir ausser-  
ordentlich. ● O. H. Essen: Diese Karte fin-  
det sehr starken Anklang. ● Arch. K. G. Fr.:  
Ich finde Dessins und Farbstellung aus-  
gezeichnet. ● Arch. O. H.: Ich habe sehr  
starken Anklang... Arch. O. H.: alle Beab-  
sichtige Siedlung in Köln... Die Bauhaus  
fallen sehr... ist ge-  
mir au-  
Arch-  
die Si-  
war davon sehr eingenommen... Arch. G. E.:  
Wir werden nicht versäumen, die uns sehr  
zusagenden Bauhaustapeten zu verwenden..

# bauhaus tapeten

rasch & co bramsche bei osnabrück

**ROLLADENFABRIK A. GRIESSER & CO. AADORF**

Zweigniederlassung:  
**Zürich**  
Militärstr. 108

Stahlwellblech- und  
Holzrolladen aller Art  
Jalousieläden  
Lorbeerstoren

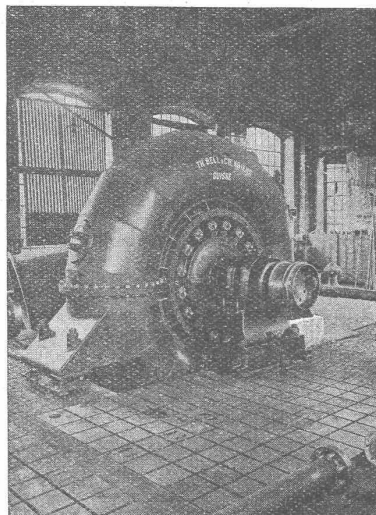
AT. C. ANHEN ZÜRICH



A.-G. der  
Maschinenfabrik  
von

**Theodor Bell & Cie.**

**Kriens-  
Luzern**  
Gegründet 1855

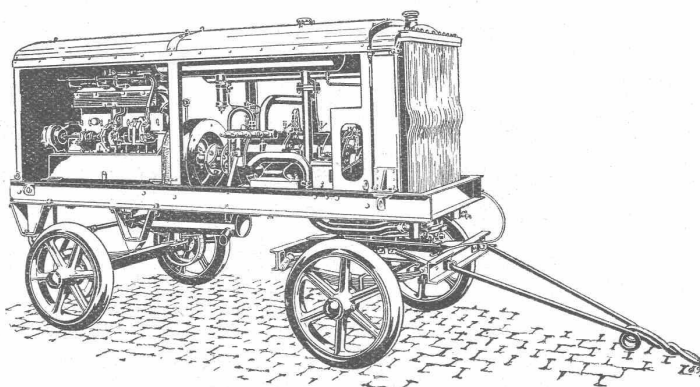


Moderne Francis-Spiral-Turbine  
von 8800 PS bei 66 m Gefälle.

## Wasserturbinen

für alle Gefälle und Leistungen,  
Bell - Schnellläufer - Turbinen,  
Regulatoren, Rechen, Schützen,  
Stauwehre, Druckleitungen,  
Bell-Kugelschieber, Komplette  
hydraulische Anlagen. Blech-  
arbeiten für die Zementfabri-  
kation. Kesselschmiedearbeiten  
aller Art.

# SLM-WINTERTHUR ROTATIONS-KOMPRESSOREN



Fahrbare Kompressoranlage  
„S. L. M.-Winterthur.“

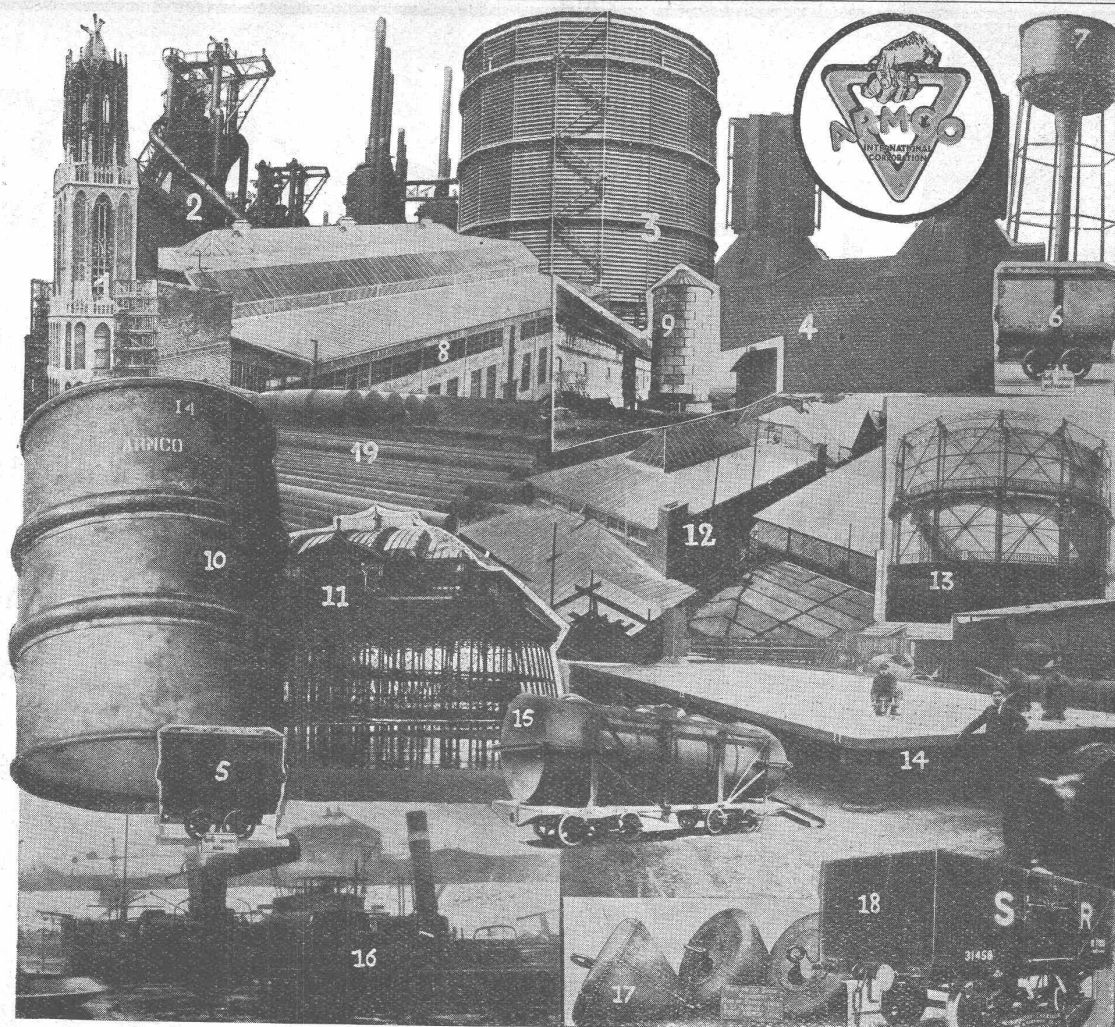
für alle Zwecke

Ortsfeste und  
fahrbare Anlagen

für Drücke bis 16 Atm.  
und Vakuum bis 99 %

Zahlreiche  
Referenzen

Schweizerische Lokomotiv-und Maschinenfabrik, Winterthur



# Armco-Eisen in Europa

## LEGENDE:

1. Fundament-Anker, Kathedrale v. Utrecht. 2. Hochöfen der Bethlehem-Werke. 3. Trockengasometer. 4. Chanard Aspiratoren in Commentry. 5-6. Kohlenwagen der Minen von Saint Eloi. 7. Wasserreservoir. 8. Bedachung aus Armco-Baublech in Genthin. 9. Getreidesilo. 10. Tankfass für Öl und Petrol. 11. Pier der Stadt Blackpool, England. 12. Bedachung der Siemens-Schuckert-Werke mit Armco-Baublech. 13. Gasometer in Tilburg, Holland. 14. Salz-Verdampfungspfannen, Salinen von Miserey. 15. Öl- und Petrol-Tankwagen, Irak. 16. Rhein-Schleppdampfer der Stinnes-Werke. 17. Wasser-Bojen. 18. Materialwagen der Southern Railways, England. 19. Druckluftleitungen in den Saar- und Mosel-Minen.

Armco-Eisen kommt in ganz Europa in immer vermehrter Masse zur Anwendung. Armco-Eisen ist das reinste Eisen, das heute auf industriellem Wege hergestellt werden kann. Seine Reinheit, derjenigen des alten Puddel-Eisens noch überlegen, verleiht ihm die Widerstandskraft gegen Rost, die bekanntlich dem Eisen von früher eigen war. Sein Preis, ein Erfolg der modernen Fabrikations-Verfahren, macht aus ihm ein Metall für allgemeinen Gebrauch. Seine Verwendung garantiert die geringsten Kosten pro Dienstjahr.

Erzeugung von Armco-Eisen in Europa: England, Frankreich, Deutschland (Vereinigte Stahlwerke A.-G.), The Armco International Corporation, 123, Avenue de Villiers, Paris.

Lager in feuerverzinkten Armco-Tafel-Bleichen:

FRANCILLON S. A.  
KÜDERLI & CIE.  
E. SCHOCH A.-G.

LAUSANNE  
ZÜRICH  
BASEL

Generalvertreter für die Schweiz:

DRS. ING. HONEGGER & KOENIG  
Sonnenquai 10 - ZÜRICH - Tel. Hott. 19.19

## ZUR BEACHTUNG:

Schweißen Sie Armco-Konstruktionen mit „Armco-Schweisdraht“. Umhüllte Armco-Schweisstäbe: La Soudure Electrique Autogène S. A., Lausanne.

# ARMCO-EISEN



# lichtreklame

konturenlichtkörper

neon-  
helium-  
wolfram-

## leuchtröhren

die reklame  
moderner richtung

# siemens

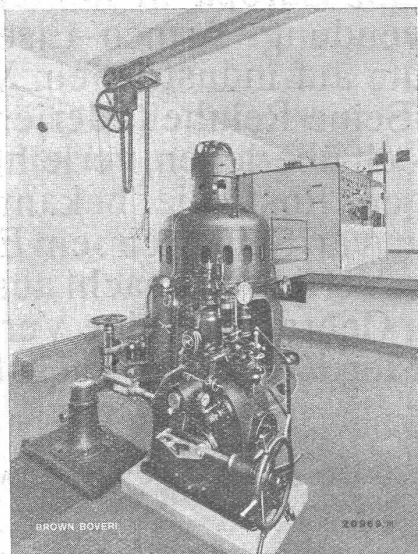
elektrizitäts-erzeugnisse a.g.

abteilung: siemens-schuckert  
**zürich 1**  
löwenstrasse 35

unverbindliche  
ingenieurberatung  
und kostenlose  
ausarbeitung von  
offerten.



# B B C



E. W. des Kantons Zürich, Zentrale Glatfelden  
400 kVA: 500 V, 500 Umdrehungen, 50 Perioden.

*Bedienungslose*

*Wasserkraftwerke*

*Keine Betriebslöhne!*

*Keine Bedienungsfehler!*

Stossfreies Zuschalten auch der grössten Einheiten.  
Inbetriebnahme vom Hauptwerk aus von Hand oder  
selbsttätig in Abhängigkeit der Zeit, des Wasser-  
standes oder des Leistungsbedarfes.

Geliefert und in Auftrag:

24 Zentralen mit 28 Generatoren von insgesamt 45 000 kVA.

*Bisher grösste Einheit: 7500 kVA.*

## A.G. BROWN, BOVERI & C<sup>IE</sup> BADEN (SCHWEIZ)

Verkaufsbureaux: Baden, Basel, Bern, Lausanne