

Zeitschrift: Schweizerische Bauzeitung
Herausgeber: Verlags-AG der akademischen technischen Vereine
Band: 95/96 (1930)
Heft: 2

Werbung

Nutzungsbedingungen

Die ETH-Bibliothek ist die Anbieterin der digitalisierten Zeitschriften auf E-Periodica. Sie besitzt keine Urheberrechte an den Zeitschriften und ist nicht verantwortlich für deren Inhalte. Die Rechte liegen in der Regel bei den Herausgebern beziehungsweise den externen Rechteinhabern. Das Veröffentlichen von Bildern in Print- und Online-Publikationen sowie auf Social Media-Kanälen oder Webseiten ist nur mit vorheriger Genehmigung der Rechteinhaber erlaubt. [Mehr erfahren](#)

Conditions d'utilisation

L'ETH Library est le fournisseur des revues numérisées. Elle ne détient aucun droit d'auteur sur les revues et n'est pas responsable de leur contenu. En règle générale, les droits sont détenus par les éditeurs ou les détenteurs de droits externes. La reproduction d'images dans des publications imprimées ou en ligne ainsi que sur des canaux de médias sociaux ou des sites web n'est autorisée qu'avec l'accord préalable des détenteurs des droits. [En savoir plus](#)

Terms of use

The ETH Library is the provider of the digitised journals. It does not own any copyrights to the journals and is not responsible for their content. The rights usually lie with the publishers or the external rights holders. Publishing images in print and online publications, as well as on social media channels or websites, is only permitted with the prior consent of the rights holders. [Find out more](#)

Download PDF: 11.02.2026

ETH-Bibliothek Zürich, E-Periodica, <https://www.e-periodica.ch>

SCHWEIZERISCHE BAUZEITUNG

WOCHENSCHRIFT FÜR ARCHITEKTUR / INGENIEURWESEN / MASCHINENTECHNIK

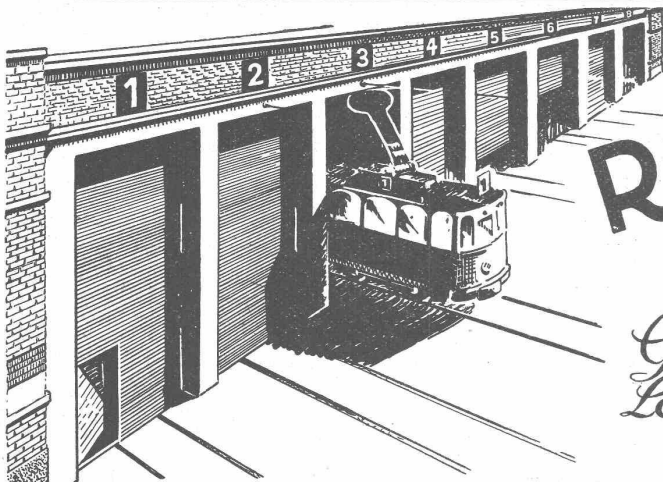
REVUE POLYTECHNIQUE SUISSE

ORGAN DES SCHWEIZERISCHEN INGENIEUR- UND ARCHITEKTEN-VEREINS
UND DER GESELLSCHAFT EHEMAL. STUDIERENDER DER EIDG. TECHN. HOCHSCHULE
GEGRÜNDET 1883 VON ING. A. WALDNER / HERAUSGEGEBEN VON ING. C. JEGHER

Vereins-Mitglieder, beim Verlag: Schweiz 32 Fr.,
Ausland 40 Fr. jährl.; Nicht-Mitglieder: Schweiz
40 Fr., Ausland 50 Fr., bei der Post abonniert
40 Fr. / Einzel-Nummern 1 Fr. zuzüglich Porto

VERLAG CARL JEGHER, ZÜRICH
Dianastrasse 5 / Postcheck VIII 6110
Tel.: Selnau 45.07 ■ In Kommission
bei Rascher & Cie., Zürich u. Leipzig

Inserate durch die Aktiengesellschaft der Unter-
nehmungen RUDOLF MOSSE, Zürich / Die
viergespaltene Colonelzeile 50 Cts., Titelseite
80 Cts., ausländ. Anzeigen 60 Cts., Titelseite 1 Fr.



PRO
PRA

ROLLTORE

AUS HOLZ

für
Garagen Remisen,
Lagerhallen sind solid
und isolieren gut

Wilh. Baumann Rolladenfabrik Horgen

HEIZUNG UND LÜFTUNG

HEINRICH LIER, INGENIEUR

ZÜRICH

TELEPHON: SEL. 92.05

BADENERSTRASSE 440

STREBEL

KESSEL FÜR ZENTRALHEIZUNGEN

BUREAUX: ZÜRICH 1, TORGASSE 2

Schnelle

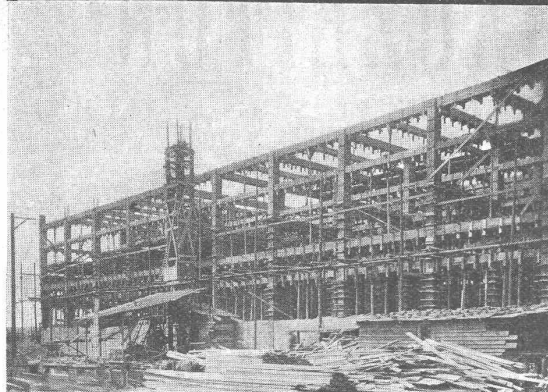
Ausführung von

Eisenkonstruktionen

Eisenbaugesellschaft Zürich in Zürich

Vereinigte Werkstätten Löhle & Kern A.-G. für Eisenbau und W. Koch & Cie. Abt. Eisenbau

Der heutigen Nr. liegt ein Prospekt des Verlages Julius Springer, Berlin W 9, bei, den wir der gefl. Beachtung empfehlen.



Transformatoren- und Schalt haus

INDUSTRIEANLAGEN: Fabriken, Silo, Hoch- und Tiefbau, Fundierungen

Projekte und Bauleitung für

Eisenbetonbau

P. ZIGERLI, Ing.-Bureau

Zürich, Bahnhofstr. 67

Telephon: Uto 29.84
Telegramme: Construction, Zürich

Reservoirs, Wasser- und Tunnelbau, Hafenbau, Transportanlagen

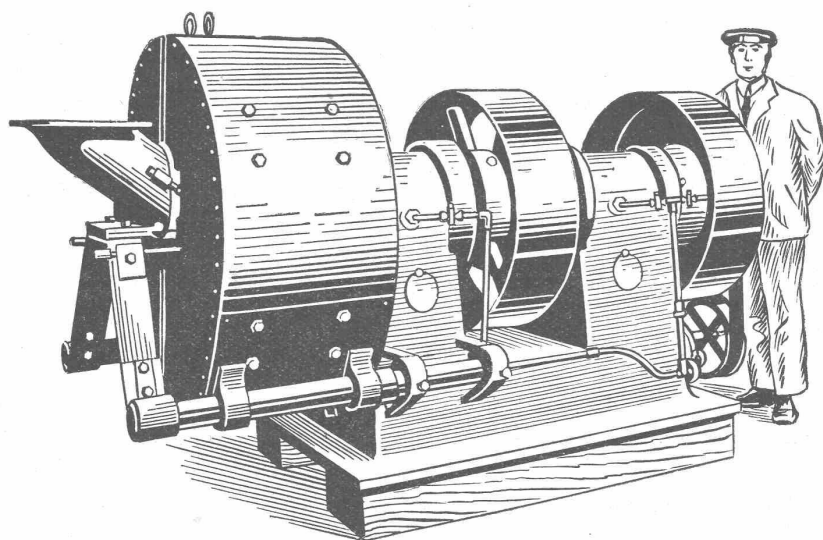
INTERNATIONALE AUSSTELLUNG BARCELONA 1929. :--: GOLDENE MEDAILLE.

U. AMMANN, Maschinenfabrik A.G., LANGENTHAL

Scheibenbrecher „HECLA“

für grosse Leistungen

besonders geeignet zur Herstellung von Splitt.



Backenbrecher
Sandwalzwerke
Sortiertrommeln
Waschmaschinen
Transport-
Einrichtungen
Elevatoren
Löffelbagger
Alle Maschinen für den
modernen Strassen-
bau
Rohöl-Motoren

Internationale Ausstellung Barcelona 1929: **GRAND PRIX**

Glasdächer

Dachoberlichter

in kipplosen + Systemen „Kully“

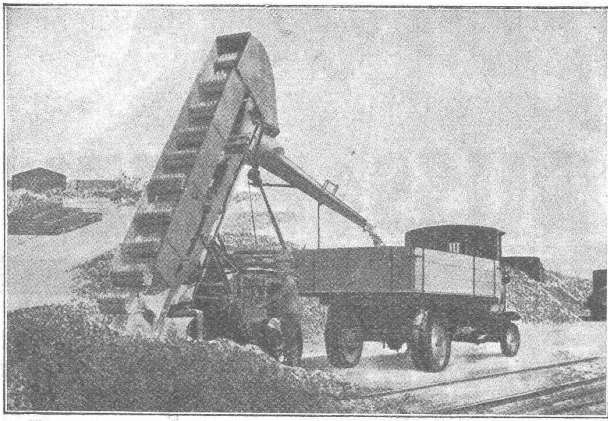
Glasdachwerke

Simon Kully, Olten

Dipl.-Ingenieur E. T. H.

Aeltestes Spezialgeschäft
Eigenes Ingenieurbureau

Gegründet 1854
Telephon 56



Selbstfahrender HILGERS - AUFLADER

für maschinelle Verladung aller Art losen Fördergutes, wie:
SAND KIES TEERSCHOTTER KOHLEN
SCHOTTER SCHLACKEN ETC.

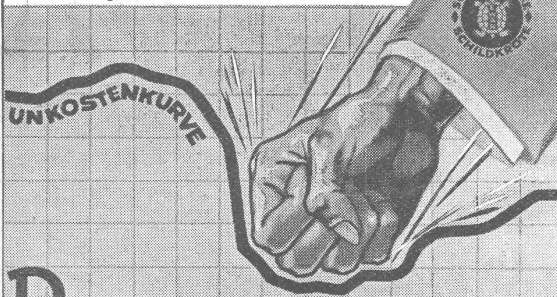
Beste Schweizer Referenzen — Sofortige Lieferung

Fahrbare Gurtförderer.

Prospekte und Offerten durch:

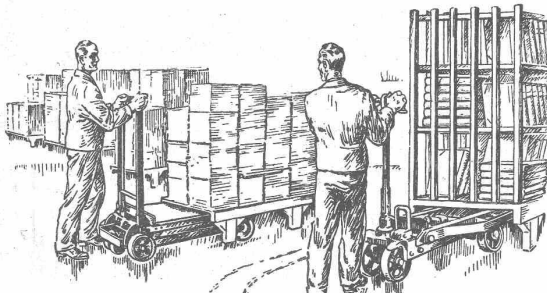
ROBERT AEBI & C^{IE}, A.-G.
ZÜRICH

Verlustquellen in der Werkstatt!



Runter

mit der **Transport-Unkostenkurve**
durch den **Hubwagen „Schildkröte“**
die führende Marke



ERNST WAGNER - APPARATEBAU - REUTLINGEN (WÜRTT.)
Generalvertreter für die Schweiz
BACHOFEN & Co., USTER (Schweiz) - Tel.: No. 36

Maschinenfabrik Weingarten

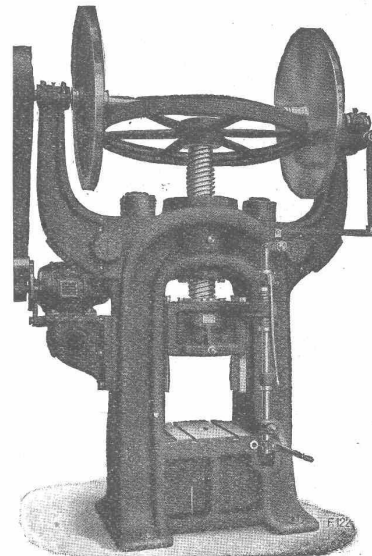
vormals HCH. SCHATZ, A.-G.



Weingarten, Württ.



Vertreter:
MAX BARON, ZÜRICH, Neue Beckenhofstr. 10
Postfach: Hauptbahnhof Telefon: Limmat 40.15



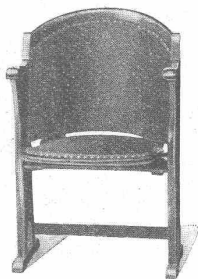
Doppelständrige Exzenterpresse

Eisen- und Blechbearbeitungsmaschinen

jeder Art und Grösse

In modernster Konstruktion

A.-G. Möbelfabrik Horgen-Glarus



Spezialfabrik

für
Bestuhlungen aller Art
für Cafés, Restaurants,
Speisesäle, Theater etc.

in Horgen

Altbewährtes
preiswürdiges
Schweizerfabrikat

Druckrohre

Ventilationsrohre, Tanks, Behälter,
Kessel, Blecharbeiten, Gasbehälter
etc.

Brücken-, Hoch- u. Industriebauten,
Masten, Stauwehre, Krane, Fenster,
Tore, Türen

BUSS & BASEL

Euböolith-Böden

garantiert besibewährter
fugenloser Bodenbelag für
Fabriken, Schulen, Kranken-
häuser und Bureaux. Tel.: 3.35
Euböolithwerke A.-G., Olten

A.-G.
CONRAD ZSCHOKKE
DÖTTINGEN
(Aargau)

EISENBAU.

Brücken, Hoch- und Industriebauten, Stau-
wehre, Maste, Konstruktionen für Bauin-
stallationen, Krane, Kessel- und Blechar-
beiten, Druckrohre, Treppen, Fenster etc.

Spezialitäten:

Verzinkung (Metallisierung mit Zink, Blei,
Aluminium, Kupfer etc.) nach dem M. U.
Schoop'schen Verfahren. (Behälter für che-
mische Zwecke). - Personen- und Material-
schleusen für Druckluftgründungen. - Well-
blechbaracken für jeden Zweck (Baubarak-
ken, Garagen etc.)

INGENIEURBUREAU



Ölpaus-, Naturpaus-,
Detailzeichenpapier,
Lichtpauspapier, Ölkarton

A.E. HAUFFE PULSNITZ & S

Zu beziehen durch Fachgeschäfte,
die auf Wunsch gern kostenlos ge-
nannt werden.

EISENBETON

E. RATHGEB
DIPL. ING. ZÜRICH
ING. BUREAU: STAMPFENBACHSTR. 63
TELEFON: HOTTINGEN 8992



Vianini-Röhren

✚ Patent (Armierter Betonröhren mit Muffen) Patent ✚

**für Druckleitungen, Bewässerungsanlagen,
Kanalisationen, Dücker, Durchlässe etc.**

Lieferanten:

Internationale Slegwartbalken-Gesellschaft
Luzern

Desmeules Frères
Fabrique de Produits en Ciment Granges-Marnand

Kostenlose Beratung und Offerten durch:

Dipl. Ing. K. GANZ, Ing.-Bureau für Tiefbau, MEILEN, Telephon 128

Alleinvertreter für die deutsche Schweiz.



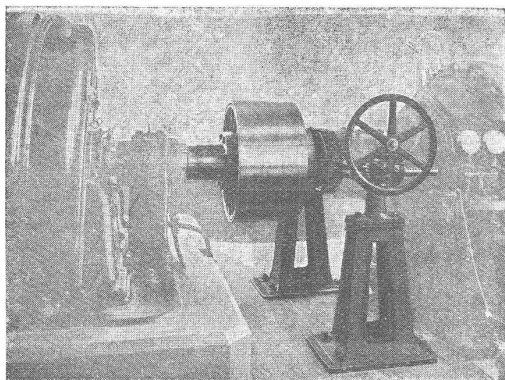
GESELLSCHAFT DER
VON **L. ROLL** SCHEN
EISENWERKE IN GERLAFINGEN



WERK: **EISENWERK CLUS KLUS**

BENN-KUPPLUNG

Reibungsflächen scheibenförmig.
Vollständig geschlossen. Keine vorstehenden Teile.
Zum Ein- und Ausrücken bei jeder Kraft und Geschwindigkeit während des Betriebes.



Benn-Kupplung zur Uebertragung von 3000 PS bei 1000 Umdrehungen in der Minute in einer Akkumulieranlage.

Elektromagnetische Reibungskupplungen
Stirnräder-Reduktionsgetriebe
mit Pfeilrädern und Rollenlagern.

Schneckengetriebe **Lenix-Getriebe**

WERK: **GIESSEREI OLTEN OLTEN**

Rohguss
zu Riemenscheiben und Zahnrädern
jeder Grösse und Konstruktion.

Cliche's
Armbruster & Söhne
für Buchdruck Ob. Zäune **Zürich**
Tel. Hott. 63.65

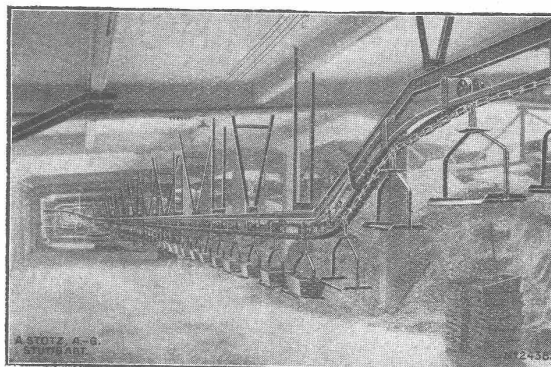
Patent Stahldrahtnetz „PERFEKT“

rationellste Betonarmierung für Hoch- und Tiefbau. — Prospekte, Prüfungsatteste.
Für den Kanton Zürich: **A. Zarn, Stockerstr. 43, Zürich**, Telephon Selnau 82.14.
Für die übrige Schweiz: **J. Louis Müller, Luzern**, Telephon 422.

Stotz
FÖRDERER

Anlagen für fließende Fertigung

bringen grosse Ersparnis an Arbeitslöhnen und Steigerung der Produktion



Schaukelförderer zur Beschickung eines Tonlagers

A. STOTZ & G. STUTTGART
EISENGIESSEREI - MASCHINENFABRIK
GEGRÜNDET 1860 POSTFACH 215

Generalvertretung für die Schweiz:
INGENIEURBUREAU MAX AEBI, ZÜRICH
Postfach Bahnhof :: Telephon: Limmat 90.03

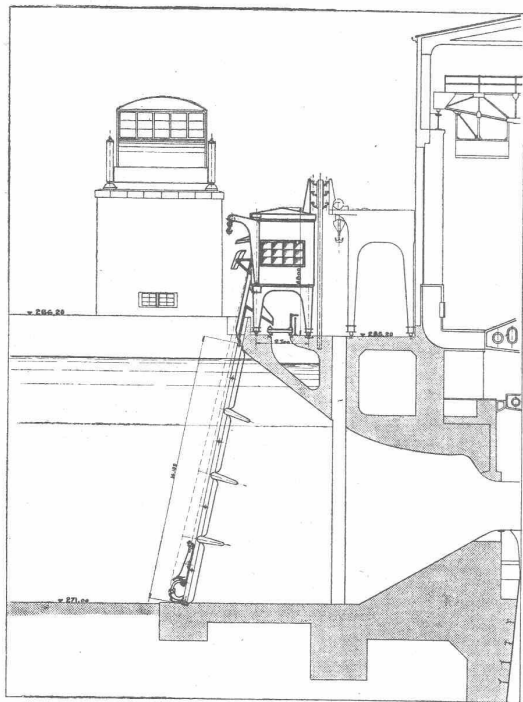
Ein grosser Wirkungskreis!
Ein weites Erfahrungsgebiet!



FÜR ERSTKLASSIGE SANITÄRE ANLAGEN
JOS. ROTHMAYR, ING., ZÜRICH

Gessnerallee 40

Telephon: 210 76.33



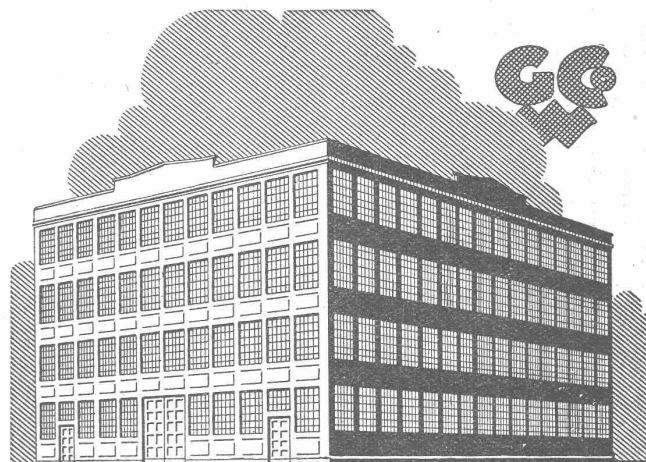
Masstab 1 : 350.

Das Grosskraftwerk Ryburg-Schwörstadt mit 4 Kaplan-turbinen à 250 m³/s mittlerem Wasserverbrauch erhält die wirtschaftlich vorteilhafteste Rechenreinigungsmaschine höchster Leistungsfähigkeit der

In- und Aus-landspatente **MASCHINENFABRIK** Gegründet 1850

JONNERET FILS AINÉ, GENÈVE

Beste Lösung aller vorkommenden Aufgaben für Rechenreinigung in Hoch- und Niederdruckwerken.
Kostenlose Beratung und Ausarbeitung von Projekten.



**SCHMIEDEEISERNE
FENSTER**

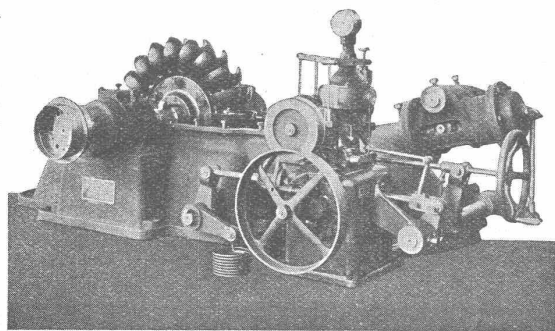
**TÜREN
u. TORE
FÜR**

FABRIKBAUTEN

**GEILINGER & CO
WINTERTHUR**

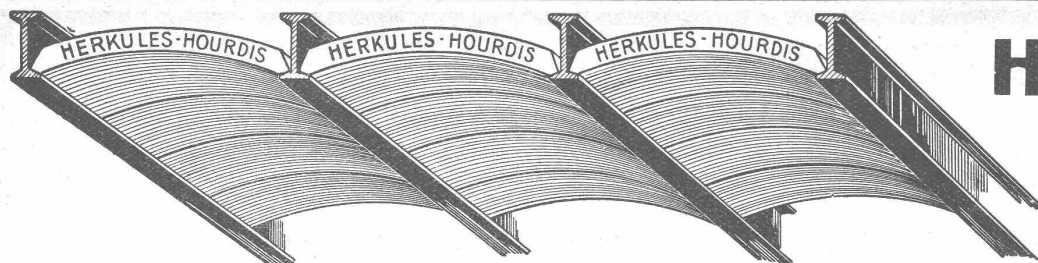
ATELIERS DE CONSTRUCTIONS MÉCANIQUES DE VEVEY S. A.

Telegramm-Adresse : FONDERIE VEVEY. - Telephon No. 69



Pelton-Turbine der Elektrowerke Reichenbach, Meiringen.
Gefälle 210 m. Leistung 600 PS. Drehzahl 750 p. M.

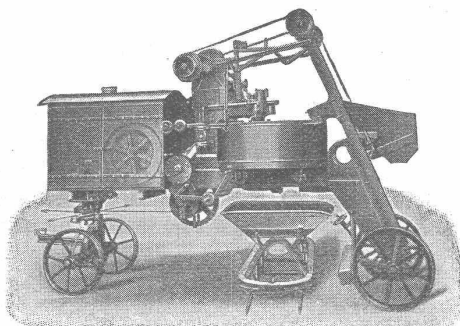
Wasserturbinen aller Systeme
Eisen-Hoch- und Brückenbau
Hebezeuge und Transportanlagen
Kesselschmiede
Behälter - Rohrleitungen
Eisen- und Bronze-Giesserei
Weichen, etc. für Geleise-Anlagen



Unsere
Herkules-Hourdis
aus
armiertem Beton

bieten durch ihre **hohe Tragfähigkeit, Billigkeit, raschen Einbau** und **sofortige Benutzungsmöglichkeit** der eingedeckten Räume **grosse Vorteile**. Ueber Keller, Magazine, Garagen und Fabrikräumen kann die **Untersicht sichtbar** bleiben.

Guss-Baustein-Fabrik Zürich A.-G., Zürich



Erhöhte Betonfestigkeit bei geringem Zementverbrauch und kurzer Mischdauer

wird erreicht durch den

Gegenstrom-Schnellmischer
„PATENT EIRICH“

Vollkommenste Mischmaschine in Qualitätsausführung.
Ueberall in Dauerbetrieb hervorragend bewährt.

Alleinherstellerin:

Maschinenfabrik Gustav Eirich, G.m.b.H., Hardheim 82 (Nordbaden)

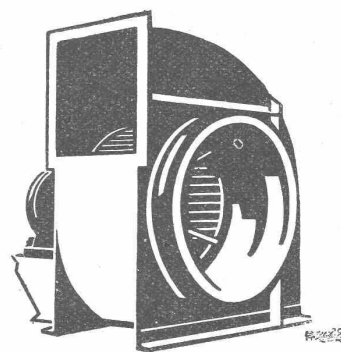
Generalvertreter für die Schweiz:

J. Alf. BRUNNER, Dipl.-Ing., LUZERN (Tel. 665), Gesegnetmattstr. 3

ABWASCHBAR UND LICHTTECHT
FILMASANA
FÜR ZIMMER UND SAAL

WANDSTOFFE
FILMADURA
FÜR KORRIDOR UND TREPPENHAUS

Fabrikanten:
WANDSTOFF - FABRIK FILMOS A.-G. OFTRINGEN
ABWASCHBAR UND LICHTTECHT

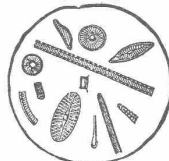


Meidinger-
Ventilatoren

erfüllen alle Forderungen des
Fachmannes:
geräuschloser Lauf, hoher Wirkungsgrad, solide Konstruktion.

G. Meidinger & Cie., Basel

Eingetragene



Handelsmarke

Kieselgur-Infusorienerde

bestes Isoliermittel gegen Hitze, Kälte
und Schall, für Wohnhäuser, usw.

Gebrannte Kieselgursteine

G. W. REYE & SÖHNE
HAMBURG 21

ZÜRICH

**DREIKÖNIG-
STRASSE 53**

TEL.: SELNAU 81.92

BERN

WERDIWEG 5

TEL.: CHRIST. 19.70

Tiefbohr- u. Baugesellschaft A.-G.

Sondierungen - Tiefbohrungen - Grundwasserfassungen mit Filterbrunnen
Pumpwerke - Automatische Heberleitungen - Seeleitungen - Taucher-
arbeiten - Bohr-Pressbetonpfähle - Grundwasserabsenkung für Foundationen

Klärung u. Reinigung von Wasser u. Abwasser
SPEZIALITÄT: Schnellfilter System Peter

Projekte

Ueber 200 Anlagen ausgeführt

Ausführungen

Walo Bertschinger

ZÜRICH, Stampfenbachstrasse 12/14.

Spezialfirma für:

Geleisebau

Ständiges grosses Lager in
Normalbahn- und Fabrikgeleisen,
Weichen und Drehscheiben.
Geleiseneubau, Unterhalt, Reparaturen.
Geleisebauwerkstatt.

Abnorme Geleise - Anlagen.

Strassenbau

Asphalt- und Teermakadam.
Oberflächenteerungen.
Neuanlagen.
Unterhalt.

Strassenwalzen - Betrieb.

lichtreklame

konturenlichtkörper

neon-
helium-
wolfram-

leuchtröhren

die reklame
moderner richtung

siemens
elektrizitäts-aktiengesellschaft

abteilung: siemens-schuckert
zürich 1
löwenstrasse 35

unverbindliche
ingenieurberatung
und kostenlose
ausarbeitung von
offerten

