

Zeitschrift: Schweizerische Bauzeitung
Herausgeber: Verlags-AG der akademischen technischen Vereine
Band: 95/96 (1930)
Heft: 13

Werbung

Nutzungsbedingungen

Die ETH-Bibliothek ist die Anbieterin der digitalisierten Zeitschriften auf E-Periodica. Sie besitzt keine Urheberrechte an den Zeitschriften und ist nicht verantwortlich für deren Inhalte. Die Rechte liegen in der Regel bei den Herausgebern beziehungsweise den externen Rechteinhabern. Das Veröffentlichen von Bildern in Print- und Online-Publikationen sowie auf Social Media-Kanälen oder Webseiten ist nur mit vorheriger Genehmigung der Rechteinhaber erlaubt. [Mehr erfahren](#)

Conditions d'utilisation

L'ETH Library est le fournisseur des revues numérisées. Elle ne détient aucun droit d'auteur sur les revues et n'est pas responsable de leur contenu. En règle générale, les droits sont détenus par les éditeurs ou les détenteurs de droits externes. La reproduction d'images dans des publications imprimées ou en ligne ainsi que sur des canaux de médias sociaux ou des sites web n'est autorisée qu'avec l'accord préalable des détenteurs des droits. [En savoir plus](#)

Terms of use

The ETH Library is the provider of the digitised journals. It does not own any copyrights to the journals and is not responsible for their content. The rights usually lie with the publishers or the external rights holders. Publishing images in print and online publications, as well as on social media channels or websites, is only permitted with the prior consent of the rights holders. [Find out more](#)

Download PDF: 26.12.2025

ETH-Bibliothek Zürich, E-Periodica, <https://www.e-periodica.ch>

MIT HERAKLITH

in 65 Arbeitstagen erstellt



Neubau Brunnenhaus Maxquelle, Bad Dürkheim
Holzfachwerk mit Heraklithverschalung

Die dünne Heraklith-Aussenwand des neuen Brunnenhauses ist so wärmehaltig wie eine 50cm starke Backsteinmauer. Die üblichen feuchten Putzstellen, wie sie bei einem beschleunigten Massivbau auftreten, sind restlos vermieden, die Wände und Decken sind absolut trocken. Mit Heraklith baut man rasch, senkt also die Baukosten infolge Lohnsummen- und Zinersparnisse. Mit Heraklith baut man trocken, darum frühere wirtschaftliche Ausnutzung.

Interessenten erhalten vollkommen unverbindlich Prospekte, Arbeitsanweisungen und Gutachten durch:

Heraklith-Vertrieb, Zürich, Glärnischstr. 35 - Tel.: Selnau 75.15
der Oe. Am. Magnesit A.-G.

Heraklith-Platten können durch alle grösseren Baumaterialien-Geschäfte bezogen werden

Gesellschaft der L. von Roll'schen Eisenwerke, Gerlafingen

Gegründet 1823

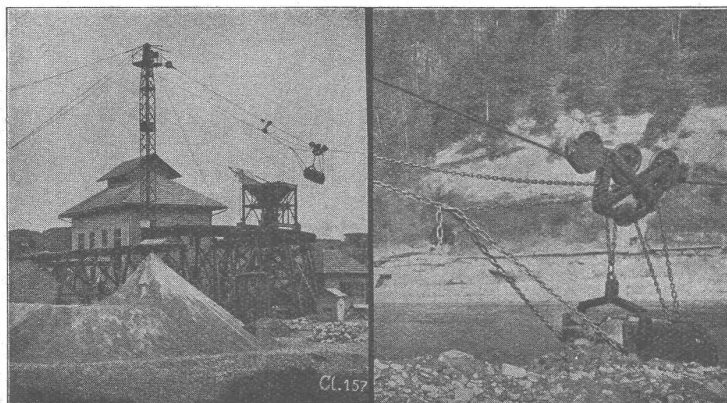
Werk

„Giesserei Bern“

Gegründet 1823

in Bern

Konstruktionswerkstätten,
Eisengiesserei



Kabelbaggeranlage in der Sense bei Laupen.

Kabelbaggeranlagen

- Hebezeuge
- Eisenbahnmaterial
- Schützenanlagen und Wehreinrichtungen
- Zahnradbahnmaterial
- Standseilbahnen
- Allgem. Maschinenbau



Telegramme: Giesserei Bern
Telephon: Bollwerk 50.66

Ateliers des Charmilles S. A.

— Genève —

TURBINES

HYDRAULIQUES

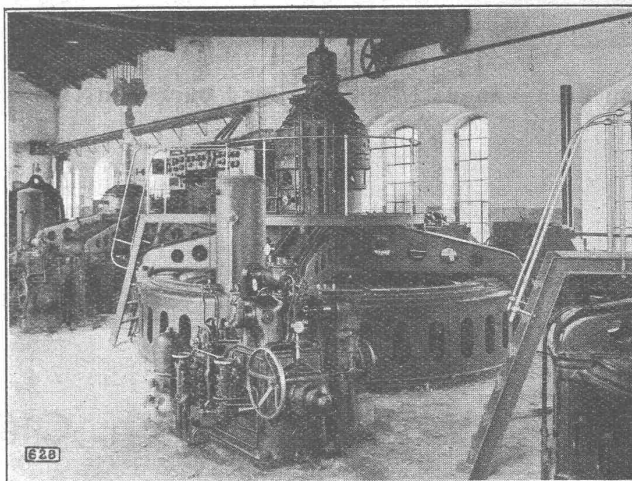
pour toutes chutes et toutes puissances

RÉGULATEURS DE PRÉCISION

Systeme VOLET-CHARMILLES breveté

IMPORTANTES INSTALLATIONS

NOMBREUSES
RÉFÉRENCES

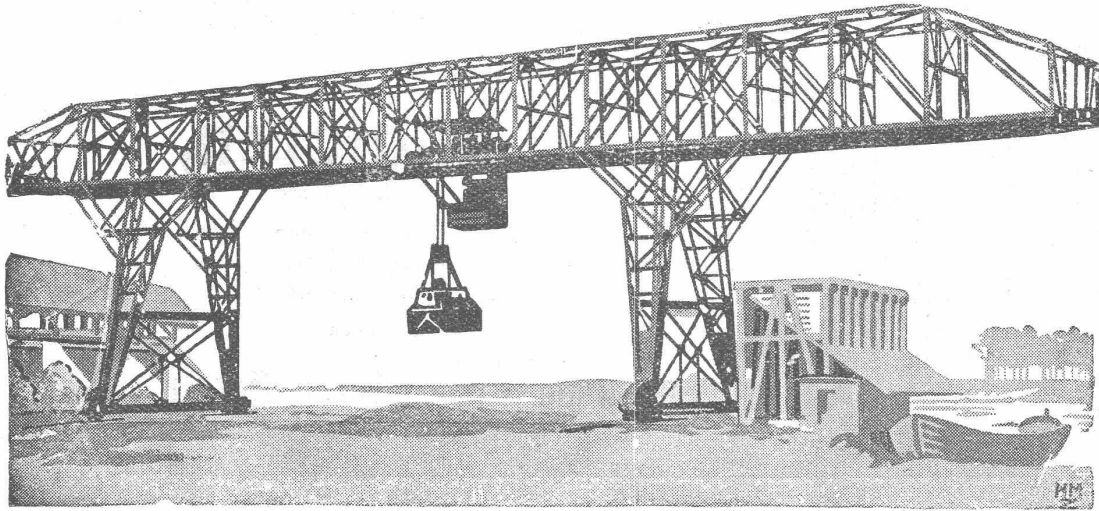


USINES ÉLECTRIQUES DE WYNAU S. A.
Langenthal (Suisse)

2 TURBINES CHARMILLES-KAPLAN de 1810 C.V.
sous 5 mètres de chute

MASCHINENFABRIK OERLIKON

OERLIKON



Kran-Anlagen

Hebezeuge aller Art mit elektr. Antrieb

S. B. B.-Unterführung in Dietlikon



Nach gewissenhafter Prüfung durch die Bauleitung wurde für die Isolierung der Eisenbahnunterführung in Dietlikon **Asphaltoid** verwendet (isolierte Fläche zirka 4000 m²)

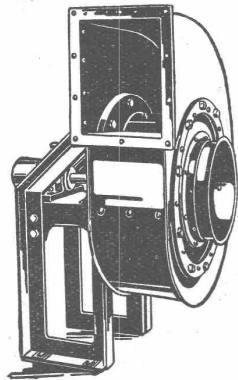
ASPHALTOID

das elastische Isolier- und Bedachungsmaterial. Verlangen Sie unsere ausführliche Druckschrift!

Meynadier & Cie. A.-G., Zürich 8

Mechanisierte Werkzeuge in der Autoreparaturwerkstatt. In den Autoreparaturwerkstätten müssen langwierige und zeitraubende Arbeitsvorgänge, die bis dahin von Hand ausgeführt wurden, immer mehr durch Maschinen mit elektrischem Antrieb ersetzt werden. So wurde zum Aufpumpen der Reifen die Handpumpe immer mehr durch den Elektrokleinkompressor verdrängt, ein Gebläse, dessen Antriebmotor sowohl für Gleichstrom wie für Einphasenwechselstrom benutzt werden kann. Das geringe Gewicht der Maschine macht diese leicht transportierbar, sodass sie an beliebigen Stellen benutzt werden kann. Ein Windkessel mit

eingebautem Ueberdruckventil und Manometer leistet Gewähr für sicheres Aufpumpen der Bereifung auf jeden gewünschten Druck. Weniger bekannt dürfte die elektrisch angetriebene Ventil-Einschleifmaschine sein, die im äusseren Aufbau der Handbohrmaschine ähnlich sieht. Ein Umkehrgetriebe lässt den Schleifeinsatz, der den Ventilsitzen entsprechend ausgewechselt werden kann, die Hin- und Herbewegungen wie bei Handeinschleifung machen. Da der Schleifeinsatz 400 Schwingungen pro Minute macht, ist ein viel schnelleres und genaueres Einschleifen als von Hand möglich. Der Preis dieser Maschinen ist im allgemeinen



Ventilatoren,

sowie ganze Anlagen für
Ventilation, Entlüftung,
Entnebelung, Tröcknerei
und Spänetransport
fabrizieren

Wanner & Co. A.-G., Horgen



Bitumitekt

die teerfreie Dauer-Dachwanne

für Bedachungen und Isolierungen

grau, glatt und grün schiefer besandet
Muster gratis.
20jährige Bewährung

W. Frick-Glass

Asphalt- und Teerprodukte
ALTSTETTEN-ZÜRICH
Telephon: UTO 50.64

Erfinder-Bücher

Leitbuch gratis. 1200 Problemebuch
Fr. 1.-, Patentrechtswesen Fr. 2.50

JORECO, Forchstr. 114, Zürich.



HOHLKÖRPERDECKE · OHNE · SCHALUNG · SEILING-DECKE
EISENBETONPFOSTEN- & PLATTENFABRIK · BERN

Gusseiserne Muffen- und Flanschenröhren

sowie Formstücke

Schweizer
Normalien
Lager
in Winterthur



für
normalen
und höhern
Betriebsdruck

Kägi & Co., Winterthur

Telephon Nr. 496

Personen-, Waren-, Akten-, Speise- **Aufzüge** erstklassiges Schweizerfabrikat

Neuanlagen - Umbauten - Revisionen

Genève
Albert Waldh
Rue Général Dufour 12
Telefon Stand 47.03

Stiglerlift A.G.

Schweizer. Gesellschaft für die Fabrikation, den Verkauf, die Wartung und Instandhaltung von Personen- u. Warenaufzügen Syst. Stigler

Zürich
Kaegi & Egli
Staufferplatz 3
Telefon Uto 16.90

ERWIN MAIER,

Dipl. Ing. E.T.H., Mitglied S.I.A.

Beratung, Projekte

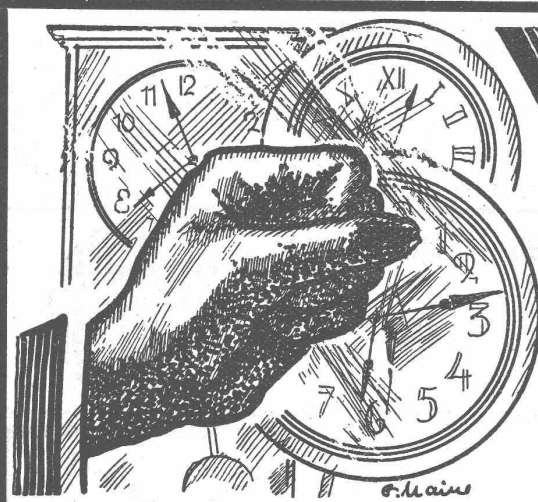
für: Hoch- und Tiefbauten aller Art

INGENIEUR-
BUREAU,

SCHAFFHAUSEN

Vorstadt 18 - Telephon 16.56

Bauleitungen u. Gutachten



Warum ärgern Sie sich

über den ungleichen Gang Ihrer Einzeluhren?
Eine FAVAG-Uhren-Anlage sorgt für Abhilfe.

FAVAG

Fabrik elektrischer Apparate A.-G.
NEUENBURG

Frühere Firmen: HIPP, gegr. 1860; PEYER, FAVARGER & Co.; FAVARGER & Co.

A. Schmid's Erben, Zürich

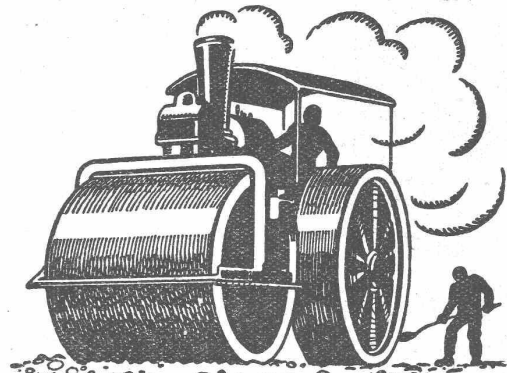
Asphalt - Geschäft Gegründet 1865. Telefon 5. 21.08

Ausführung aller vorkommenden

Gussasphaltarbeiten für Hoch- und Tiefbau

Ersteller der **Fundament-Isolierungen** gegen Grundwasser bei den Neubauten:

Bankgebäude Leu & Co., A.-G., Zürich im Jahre 1914
Schweiz. Nationalbank Zürich im Jahre 1920 : Eidgen.
Grossflugzeughalle Dübendorf im Jahre 1922 : Heizraum
der Zentralwerkstätte Seefeld der Zürcher Strassenbahn
im Jahre 1923 : Neubau Schweizer.Volksbank im Jahr 1923



Schweizerische Stuga

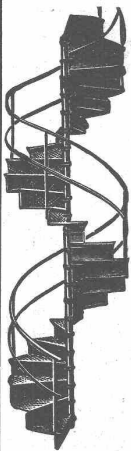
Strassenbau - Unternehmung A. - G.

ALPNACH SAHNHOFPLATZ TEL.: 7	BERN LAUPENSTR. 8 TEL.: BOLLWERK 34.33	ZÜRICH STEINWIESSTR. 46 TEL.: H. 48.81
LAUSANNE RUE D'ETRAZ 20 TEL.: 22.028	OLTEN RÖMERSTR. 14 TEL.: 7.89	BASEL RHEINLÄNDERSTR. 3 TEL.: SAFRAN 28.90
AARAU IGELWEID 32 TEL. 16.33	FRAUENFELD SÄGEGASSE TEL. 711	CHUR U.SAHNHOFSTR. 230 TEL. 147 (-31)
NEUCHÂTEL RUE ST-HONORÉ 7 TEL. 998	SITTEN RUE DU MIDI TEL. 461	LUGANO CORSO PESTALOZZI 5 TEL. 11.68
		BIEL NEUENGASSE 6 TEL. 20.77

Topeka-Beläge

Patent Stahldrahtnetz „PERFEKT“

rationalste Betonarmierung für Hoch- und Tiefbau. — Prospekte, Prüfungsatteste.
Fabrikant: EMIL HITZ, ZÜRICH, Telefon: Selnau 65 42
Verkaufsstelle: J. LOUIS MÜLLER, LUZERN, Telefon: 422



Gebr. Demuth

Telephon 170 **Baden** Telephon 170

Fabrik für

Moderne Blechbearbeitung
Patent. gepresste Treppen
Bauschlösserei

Eisenkonstruktionen
Patentierete Kessel

II. Abteilung

Sanitäre Einrichtungen
Elektrische Boyler und
Zentralheizungen

Schweiz. Sprengstoff A.-G. Cheddite u. Dynamit

Telephon Nr. 1.82

Bureau: **LIESTAL**

Telegr.-Adr.: Cheddite Liestal

Fabriken in Isleten (Kanton Uri) und Liestal

liefert zu günstigen Bedingungen

Gelatine Telsit stärkster Sicherheitssprengstoff

Cheddite und Gelatine Cheddite geeignetste Sicherheitssprengstoffe für Steinbrüche

Dynamite und Sprenggelatine

sowie prima kupferne Sprengkapseln, Zündschnüre und Kapselzangen.

derart, dass sich die Anschaffung auch für mittlere und kleinere Betriebe lohnt und nach kurzer Zeit bezahlt macht. Der Stromverbrauch ist entsprechend der Anschlussgrösse des Motors nur gering.

Schweizer Mustermesse 1930. Die Schweizerischen Bundesbahnen und die meisten schweizerischen Privatbahnen gewähren den Ausstellern und Besuchern der Schweizer Mustermesse 1930 wieder eine Fahrpreis-Ermässigung in der Weise, dass die gewöhnlichen Billette einfacher Fahrt nach Basel auch zur Rückfahrt nach der schweizerischen Ausgangsstation Gültigkeit haben, wenn

sie im Bahnbureau der Mustermesse abgestempelt worden sind. Die näheren Bestimmungen werden zu gegebener Zeit bekanntgegeben. — Erfreulich für unsere gesamte Wirtschaft ist, dass die Schweizer Mustermesse auch im Ausland an Ansehen gewinnt. Ein besonderer Beweis hierfür sind u. a. die Fahrpreis-Ermässigungen, die folgende ausländische Bahnen gewähren: Deutsche Reichsbahn, Oesterreichische Bundesbahnen, Ungarische Staatsbahnen, Jugoslavische Staatsbahnen, Italienische Staatsbahnen, Tschechoslovakische Staatsbahnen, Rumänische Bahnen, Polnische Staatsbahnen.



Centralheizungen - Sanitäre Anlagen - Tankanlagen

erstellen seit 1899 unter Garantie

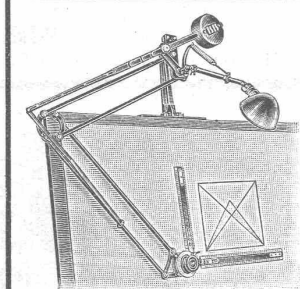
Centralheizungsfabrik Lehmann & Cie

Zofingen, Bern St. Gallen, Luzern



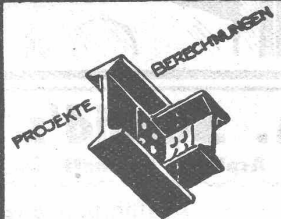


Bodmer & Cie
ZÜRICH, HOLBEINSTR. 22
Zentralheizungen
Oefen, Cheminées
Elektr. Akkumulier-Oefen



Federlose
Präzisions-
Zeichenmaschine
ISIS

In allen Lagen genauer Gewichts-
ausgleich. Getriebe auf Doppel-
alle Gelenke in geschliffenen Vier-
punkt-Kugellagern. Sehr leichter
Gang. Fest gearbeitet. Die vollkommene Maschine. Verdoppe-
lung der zeichnerischen Leistungen. Referenzen-Prospekt C 13.
Schweiz. Generalvertretung:
W. Bierbrauer, Mühlehalde 7, Zürich 7



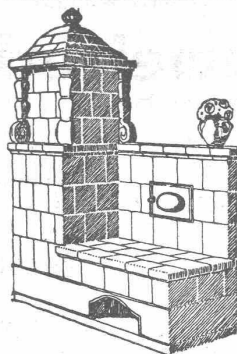
EISEN
KONSTRUKTION
KITTLOSE
GLASBEDACHUNGEN
BAU- & KUNST-
SCHLOSSERARBEITEN
GEBR. TUCHSCHMID
FRAUENFELD

Fritz Brand
Zollbrück i. E.

Sägerei, Holzhandlung, Hobel-
und Spaltwerk. Tel. Nr. 21.

SPEZIALITÄT: Klotz-,
Kant- und Spaltbretter,
(letzte von 5 mm an),
Bauholz, Doppellatten,
Dachlatten. Fertige Bo-
denriemen und Krallen-
täfer, Leisten.

Holzwohle

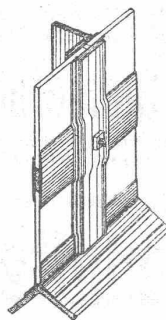


Die
Zentral-Heizung

kombiniert mit **Kachelofen**, unser paten-
tirtes System, ist wirtschaftlich die beste
Heizart für Einfamilienhaus und
Etagenwohnung.

Prima Referenzen.

FRITZ LANG & Co., ZÜRICH 3
Zentralheizungen u. sanitäre Anlagen
Rüdigerstr. 15 **Teleph. Sebnau 26.83**



Kittlose
Verglasung

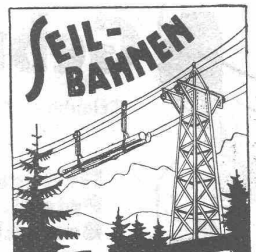
Oberlichter, Fenster, ab-
solut luft- u. wasserdicht

(Siehe Artikel „Die kittlosen Fenster des Krematori-
ums Rütli“ i. d. „Schweiz Bauzeitung“ v. 15. März 1930)

H. R. KELLER, Ing.
ZÜRICH Freiestrasse 103
Telephon : Limmat 13.77



Bedachungen
Aeussere Wandverkleidungen
Innenbau
Installations- und Druckrohre
Autogaragen



**SEIL-
BAHNEN**

Bahnen für alle Zwecke.
Pendel- und Umlaufbetriebe,
provisor. u. permanente Anlagen.
Verlangen Sie unverbl.
Beratung und Offerte.

L. & E. KÜPFER
STEFFISBURG-THUN

ische
Keim
MINERALFARBEN

wetterfest und lichtecht, seit
50 Jahren anerkannt bestes
Material für farbige Fassaden.
Man hüte sich vor Nachahmungen

CHR. SCHMIDT SÖHNE
Zürich 5 Hafnerstrasse 47

DRUCK- RUPFEN

hochlichtecht

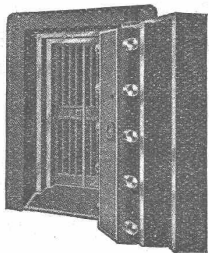
Neueste Künstler-Dessins
Grösste Ausmusterung
Stauend billige Preise
Verlangen Sie bitte Muster

JAKOB KAUFMANN
ZÜRICH Scheuchzerstr. 65
Telephon: Hott. 19.95



GUT & CO.
Treibriemenfabrik
ZÜRICH
Gegründet 1860

Leder-Riemen
Gummi-u. Balata-Riemen



**UNION-
KASSENFABRIK**
A.-G.

Spezialhaus für modernen
Kassen- und Tresorbau

ZÜRICH
GESSNERALLEE 86

HOTEL
Habis-Royal
Bahnhofplatz
ZÜRICH

Restaurant
Sitzungszimmer

PATENTE
ERWIRKT **H. KIRCHHOFER**
ZÜRICH LOEWENSTR. 51

WETTBEWERB

Die Ersparniskasse Nidau eröffnet unter den seit mindestens einem Jahr in den Ämtern Nidau und Biel niedergelassenen Architekten und auswärtigen Architekten, die Bürger von Gemeinden des Amtes Nidau sind, einen

WETTBEWERB

ZUR ERLANGUNG VON PLÄNEN FÜR EIN
NEUES KASSA- UND VERWALTUNGS-
GEBÄUDE IN NIDAU.

Programm und Situationsplan können bei der Verwaltung der Ersparniskasse bezogen werden, wohin auch die Wettbewerbsentwürfe bis am 31. MAI 1930, abends 6 Uhr, einzureichen sind.

NIDAU, den 15. März 1930.

ERSPARNISKASSE NIDAU

Der Verwalter: BLASER, Notar.

Stellenausschreibung.

Zeitstudien-Ingenieur

gesucht, als Chef des Zeitstudienbüros der Abteilung für allgemeine Betriebsforschung.

Bedingungen: Schweizerbürger, abgeschlossene Technische Hochschul-Bildung, langjährige, vielseitige Betriebs Erfahrung, Befähigung zu wissenschaftlicher Arbeit.

Handschriftliche Bewerbungen, enthaltend Lebenslauf, Zeugnisse, Referenzen, Lichtbild, Angabe der Gehaltsansprüche, frühesten Eintrittstermin sind an den Vorstand des Betriebswissenschaftlichen Instituts an der E. T. H. Zürich zu richten. Persönliche Besuche nur auf Einladung.

Gesucht

Tüchtiger Installationstechniker

Verlangt wird neben ausreichender allgemeiner und möglichst auch theoretischer Fachbildung reiche praktische Erfahrung in Gas- u. Wasser-Installationen. Zuweisung von Pikettdienst bleibt vorbehalten.

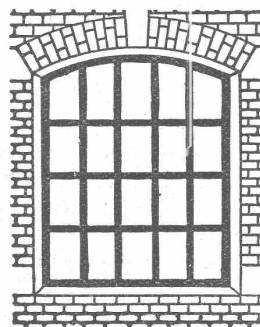
Bei befriedigenden Leistungen dauernde Beschäftigung. Gehalt nach Uebereinkunft. Selbstgeschriebene, ausführliche Offerten mit Ausweisen über bisherige Tätigkeit an

Gaswerk und Wasserversorgung Bern.

Moderne Schmiedeeinrichtungen
Feldschmieden f. Hand-, Fuss- u. elektr. Betrieb
Maschinen und Werkzeuge

GEBR. BAUHOFFER, OLTEN

Prospekte zu Diensten Gegr. 1880 Telephon 13



Eiserne Fabrikfenster

Eisenkonstruktionen

Türen

Eingangstore

Gerüstträger

J. THEILER, Eisenbau, WÄDENSWIL



Theodolite
Nivellier-Instrumente
Mess-u. Nivellierlatten
Jalons, Kreuzscheiben
Winkelspiegel
Stahl- und Leinen-
bandmasse
Gliedermeter, Wasser-
wagen
Lichtpausapparate für
Tages- und elek-
trische Belichtung

**CARL
EBNER'S
WWE.**
Techn. Versandgeschäft
Schaffhausen

TELEPHON 7.39
Verlangen Sie mein. Katalog A



Beste Schutz-
Anstrich
auf Eisen,
Holz und
Eternit etc.

SUBOX A.-G.
Langstr. 187
Zürich 5.

A.-G.
CONRAD ZSCHOKKE
DÖTTINGEN
 (Aargau)

EISENBAU.

Brücken, Hoch- und Industriebauten, Stauwehre, Maste, Konstruktionen für Bauinstallationen, Krane, Kessel- und Blecharbeiten, Druckrohre, Treppen, Fenster etc.

Spezialitäten:

Verzinkung (Metallisierung mit Zink, Blei, Aluminium, Kupfer etc.) nach dem M. U. Schoop'schen Verfahren. (Behälter für chemische Zwecke). - Personen- und Materialschleusen für Druckluftgründungen. - Wellblechbaracken für jeden Zweck (Baubaracken, Garagen etc.)

INGENIEURBUREAU

Cliche's Armbruster & Söhne
 für Buchdruck Ob. Zölde Zürich
 Tel. Hott.: 63.65

ANNEN

Glasdach
 kittlos, mit Bleibanden

Ausführung auf Holz,
 Eisen und Beton
 Einfache Montage
 Umdecken gekitteter
 Glasdächer

Jakob Scherrer, Zürich
 Bleirohr- u. Bleiprofilfabrik
 Bureau: Bleicherweg 26, Teleph. 21. 23. 71



Kachel-Ofen
 in jeder Ausführung

Ofenfabrik Kohler A.G.
 Mett bei Biel

Elektromotoren
 jeder Leistung

Lieferung
 Miete
 Umtausch

Reparatur
 Umwicklung
 Neuwicklung

Revision von
 Personen- u.
 Warenaufzügen
 i. Abonnement

Elektromechanische
 Werkstätten
Gebrüder Meier
 Zürich
 Expressenstrasse 71
 Tel. Seinau 73.32

Thun
 Freienhofg. 10
 Tel. 8.89

Technikum
 Fribourg für Elektro-
 technik - Architektur -
 Mechanik - Graphik etc.
 Freies Internat und
 Externat - Eintritt: Ok-
 tober u. April - Prospekt -
 Gelegenheit zur Erlernung
 der französischen Sprache

Strebsamer Hochbautechniker
 (Architekt), 22 Jahre, Realschulbildung, Absolvent der Münchner Staatsbauschule, 1 Jahr in erstem Architektur- und Baubureau in Berlin, sucht Wirkungskreis in der Schweiz. Antritt sofort möglich. - Offerten unter L. K. 142 erbeten durch
Rudolf Mosse, Leipzig.

Für Gärtner
 In der Nähe von Zürich wäre für Gärtner günstige Gelegenheit zum Erwerb eines landwirtschaftlichen Gutes von mehr als 4 h Land gegeben. - Offerten sind zu richten unter Chiffre Z. B. 801 an **Rudolf Mosse, A.-G., Zürich.**



Rohrleitungen & Apparate
 aus Eisenblech
 liefert vorteilhaft:
fdh. Bertrams Basel 13
 Vogesenstr. 101 - Telephone: Saffran Nr. 46. 90

Treib-Riemen
 GOLDENE MEDAILLE an der intern. Ausstellung in Barcelona
E. Weiss, Affoltern a. A
 Telephon 49

Kunststein - Geschäft Stampfer
 selbständig auf Holz- und Gipsmodelle sucht Stelle per sofort oder nach Uebereinkunft. Jahresstelle bevorzugt. - Offerten an **J. Biasotto, Mauren (Thurgau).**

Gesucht in Architekturbureau Zürich für drei Monate, event. länger, tüchtiger
BAUZEICHNER
 erfahren im Anfertigen von Ausführungsplänen und Vorausmassen. - Anmeldungen mit Angaben über bisherige Tätigkeit und Gehaltsansprüche erbeten unter Chiffre Z. M. 887 an **Rudolf Mosse, A.-G., Zürich.**

Druckfachen
 liefert prompt und billig

S. T. S.

**Schweizer. Technische Stellenvermittlung
Service Technique Suisse de placement
Servizio Tecnico Svizzero di collocamento
Swiss Technical Service of employment**

ZÜRICH, Tiefenhöfe 11 — Telefon: Selnau 5426 — Telegr.: INGENIEUR ZÜRICH
Für Arbeitgeber kostenlos. Für Stellensuchende Einschreibgebühr 2 Fr. für 3 Monate.
Bewerber wollen Anmeldebogen verlangen. Auskunft über offene Stellen und Weiterleitung von Offerten erfolgt nur gegenüber Eingeschriebenen.

Maschinen-Abteilung.

- 81 Ingénieur ou Technicien au cour. de fabr. des planches et tubes en papier baké, pr. dir. d'un atelier. Envir. Bruxelles (Belg.).
- 131 Jüng. erf. Elektro-Ingenieur z. Leitung des Konstr.-Bureau einer Schwachstrom-Apparatefabrik. Deutsche Schweiz.
- 157 Erf. Ingenieur als Chef einer Heizungsabt. Baldmögl. NW-Schweiz.
- 165 Ingénieur ou Technicien-électr. pr. projets tableaux de distrib. postes de transform. de ponts roulants. Françs.-Allem. Alsace.
- 187 Jüng. Masch.- od. Elektro-Ingenieur f. Bur. u. Reise. Schweiz.
- 225 Elektro-Techniker für Konstr. elektr. Motoren. Zentralschweiz.
- 229 Chemiker (Asphalt u. Teer) für Labor.-Leitung. Sofort. Kt. Basel.
- 231 Ingenieur, im Schiffsbau durchgebildet. Sofort. Dauerstelle.
- 235 Erfahr. Heizungs-Techniker. Sofort. Zürich.
- 237 Maschinen-Ingenieur mit grosser Betriebserfahr. u. Verständnis für wissenschaftl. Arbeiten, für Zeitstudienabteilung. Zürich.
- 239 Konstrukteur für elektr. Bahnmotoren. Kt. Zürich.
- 241 Elektro-Techniker, erf. Konstr. für Transformatoren. Kt. Zürich.
- 243 Gewandt. Konstrukteur, mögl. a. d. Automobilbranche. Kt. Zürich.

DIPL. ING.

wesen, sucht Stellung auf 1. April oder 1. Mai in Bauindustrie oder Betonwarenfabrik. — Gefl. Angebote unter S. V. 337 durch

Rudolf Mosse, Stuttgart.

mit guten statischen Kenntnissen aus der Technischen Hochschule Stuttgart, zweijähriger kaufmännischer Lehre und praktischen Erfahrungen im Bauwesen, Betonprüfungs-

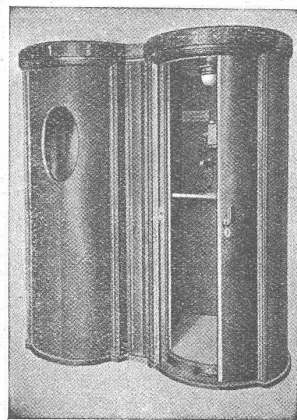
KAUFMANN

UNTERNEHMER
gesucht, welche sich mit ihren Spezialfabrikaten am Bau eines **VERSUCHSHAUSES** beteiligen möchten. — Offerten unter Chiffre Z. A. 914 befördert Rudolf Mosse, A.-G., Zürich.

ANTIPHON

DIE SCHALLDICHTEN TELEPHONKABINEN

(PATENTE TOBLER)



Modernste Ausführungen mit Schiebetüren bieten alle gewünschten Vorzüge

Verkaufsbureau der Spezialfabrik einfachster bis feinsten schalldichter Telefonkabinen und Türen

A. BLASER & SÖHNE, ZÜRICH 7

Minervastr. 95 - Tel.: Hottingen 38.30 - Telegr.-Adr.: „Antiphon“

- 245 Elektro-Techniker mit Install.-Praxis zur selbständ. Leitung eines Install.-Geschäftes, Beteiligung von 8—10000 Fr. Ostschweiz.
 - 247 Maschiner-Techniker m. gut. Werkstattprax. sow. techn. Bildung in Zentrifugalpumpen, Benzinmotoren sowie Wagenbau. Kt. Bern.
 - 249 Ingénieur dipl. spéc. en chauff. et install. sanit. Ct. de Neuchâtel.
- Bau-Abteilung.**
- 170 Arch. ou dessinat.-arch. capable. Bur. d'arch. Suisse rom. (ville).
 - 214 Erf. selbst. Eisenbeton-Ing., guter Statiker. Ing.-Bur. NW-Schweiz.
 - 366 Jüng. erf. Arch.-Bauführer als Vertrauensmann d. Bauherrn nach d. Tessin f. vorl. 4 Wochen. Ital. erford., Franz. erwünscht. Sofort.
 - 368 Jung. Hochbautechniker-Zeichner. Sofort. Arch.-Bureau Zürich.
 - 372 Jung. Bautechniker-Bauzeichner auf Arch.-Bur. Zürich. Baldmögl.
 - 374 Ingenieur-Kandidat od. angeh. Tiefbau-Techn. z. selbst. Aufn. v. Situation u. Längenprofilen sow. Verarbeit. der Aufn. auf d. Bur. (Wilbachverbauungen, Alignementspläne etc.). Ing.-Bur. Kt. Bern.
 - 376 Erf. Bauführer f. Saalbau. Arch.-Bureau Zürich. 1. Mai.
 - 378 Junger, beweglicher Hilfsbauführer. Arch.-Bureau Zürich.
 - 380 Erf. Bauführer mit abgeschl. Technikumbildung. Schweiz.
 - 382 Bauzeichner-Architekt für Bureau-tätigkeit. Arch.-Bureau Zürich.
 - 384 Jung. Bau-Ingenieur für kantonale Verwaltung. Schweiz.
 - 386 Jung., gewandt. Hochbauzeichn. m. Praxis. Arch.-B. N-Schweiz. Sof.
 - 388 Jüng. Hilfsbauführer z. Vollend. einer Wohnkol. Arch.-Bur. Zürich.
 - 390 Jung. Bautechniker mit Zeichnerlehre. Arch.-Bureau Zürich.
 - 392 Bauführer, f. Bur. u. Baustelle. Arch.-Bur. S.I.A. NW-Schweiz.
 - 394 Bautechniker oder Bauzeichner. Arch.-Bur. S.I.A. NW-Schweiz.
 - 396 Ingénieur spécialisé dans les quest. d'aménagements de chutes hydr. et sachant calc. proj. béton armé. Entrée 1^{er} mai 1930. Paris.

NEUBAUTEN
WOHNUNGEN
UND FENSTER

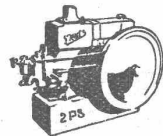
REINIGUNG
BESORGT ZUVERLÄSSIG

E. WEBER
Neufrankengasse 9
Teleph.: Selnau 40.84
ZÜRICH 4

Für Architekten!

Prompte, fachgemässe **Ansarbeitung** von **Bauplänen** bei allfälliger Arbeitsüberhäufung **übernimmt** tüchtiger Bautechniker. Platz Zürich. — Offerten unter Chiffre Z. A. 895 befördert Rudolf Mosse, A.-G., Zürich.

DEUTZ Motoren



liegend und stehend
ortfest und fahrbar
für
alle Brennstoffe und
Anwendungsgebiete

ferner

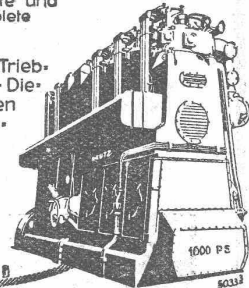
Diesel-Lokomotiven · Motor-Triebwagen · Motor-Verschlebebock · Diesel-Lokomobile · Motor-Walzen Gaserzeugungsanlagen · Heizgas-

Anlagen
Diesel-Schlepper

insbesondere

**Kompressorlose
Dieselmotoren**

für Industrie, Gewerbe, Landwirtschaft und Schifffahrt



Generalvertretung für die Schweiz:

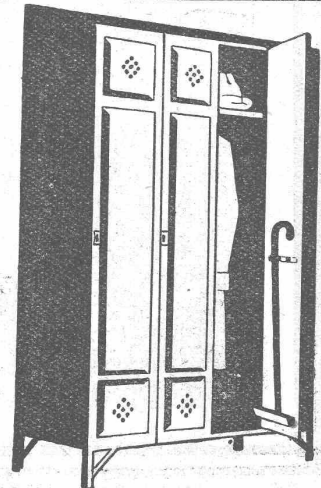
WÜRGLER, MANN & CO.
Zürich-Albisrieden : Telephon: Selnau 41.09

Kleider-Schränke

für Verwaltungen
Schulen u. Fabriken

**Kempff & Co
Herisau**

Telephon Nr 167



„S. L. M.-WINTERTHUR“
DIESELLOKOMOTIVEN



200 PS Diesellokomotive „S. L. M.-Winterthur“
 für die Siamesischen Staatsbahnen

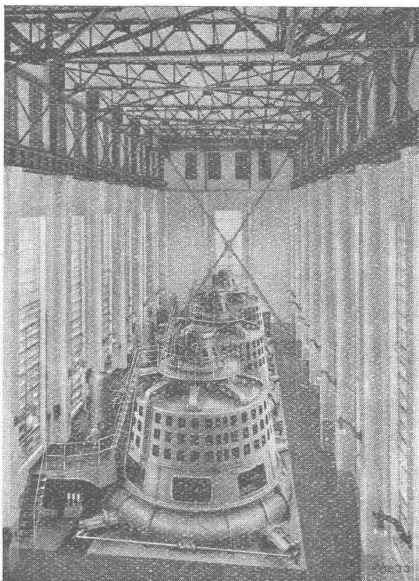
mit
 patentiertem Oelschaltgetriebe
 oder
 elektrischer Kraftübertragung
 arbeiten äusserst ökonomisch
 und betriebssicher

BRENNSTOFFKOSTEN

pro Tonnenkilometer
 nur 0,1–0,2 Cts. bei
 0–30 ‰ Steigung

Schweizerische
 Lokomotiv- und Maschinenfabrik
WINTERTHUR

ESCHER WYSS
WASSERTURBINEN



Freistrahlturbinen mit vertikaler Welle
 Hohe Drehzahlen
 Unübertroffene Wirkungsgrade

Anlage Maipo, Chile

3 Freistrahlturbinen mit 4 Einläufen
 Gefälle 204 m. Leistung 18600 PS

Escher Wyss & Cie., Zürich

74/29