

Zeitschrift: Schweizerische Bauzeitung
Herausgeber: Verlags-AG der akademischen technischen Vereine
Band: 95/96 (1930)
Heft: 13

Werbung

Nutzungsbedingungen

Die ETH-Bibliothek ist die Anbieterin der digitalisierten Zeitschriften auf E-Periodica. Sie besitzt keine Urheberrechte an den Zeitschriften und ist nicht verantwortlich für deren Inhalte. Die Rechte liegen in der Regel bei den Herausgebern beziehungsweise den externen Rechteinhabern. Das Veröffentlichen von Bildern in Print- und Online-Publikationen sowie auf Social Media-Kanälen oder Webseiten ist nur mit vorheriger Genehmigung der Rechteinhaber erlaubt. [Mehr erfahren](#)

Conditions d'utilisation

L'ETH Library est le fournisseur des revues numérisées. Elle ne détient aucun droit d'auteur sur les revues et n'est pas responsable de leur contenu. En règle générale, les droits sont détenus par les éditeurs ou les détenteurs de droits externes. La reproduction d'images dans des publications imprimées ou en ligne ainsi que sur des canaux de médias sociaux ou des sites web n'est autorisée qu'avec l'accord préalable des détenteurs des droits. [En savoir plus](#)

Terms of use

The ETH Library is the provider of the digitised journals. It does not own any copyrights to the journals and is not responsible for their content. The rights usually lie with the publishers or the external rights holders. Publishing images in print and online publications, as well as on social media channels or websites, is only permitted with the prior consent of the rights holders. [Find out more](#)

Download PDF: 11.02.2026

ETH-Bibliothek Zürich, E-Periodica, <https://www.e-periodica.ch>

SCHWEIZERISCHE BAUZEITUNG

WOCHENSCHRIFT FÜR ARCHITEKTUR / INGENIEURWESEN / MASCHINENTECHNIK
REVUE POLYTECHNIQUE SUISSE

ORGAN DES SCHWEIZERISCHEN INGENIEUR- UND ARCHITEKTEN-VEREINS
UND DER GESELLSCHAFT EHEMAL. STUDIERENDER DER EIDG. TECHN. HOCHSCHULE
GEGRÜNDET 1883 VON ING. A. WALDNER / HERAUSGEGEBEN VON ING. C. JEGHER

Vereins-Mitglieder, beim Verlag: Schweiz 32 Fr.,
Ausland 40 Fr. jährl.; Nicht-Mitglieder: Schweiz
40 Fr., Ausland 50 Fr., bei der Post abonniert
40 Fr. / Einzel-Nummern 1 Fr. zuzüglich Porto

VERLAG CARL JEGHER, ZÜRICH
Dianastrasse 5 / Postcheck VIII 6110
Tel.: Selnau 45.07 ■ In Kommission
bei Rascher & Cie., Zürich u. Leipzig

Inserate durch die Aktiengesellschaft der Unter-
nehmungen RUDOLF MOSSE, Zürich / Die
viergespaltene Colonelzeile 50 Cts., Titelseite
80 Cts., ausl. Anzeigen 60 Cts., Titelseite 1 Fr.

Schnelle Ausführung von
Eisenkonstruktionen
Eisenbaugesellschaft Zürich
in Zürich

Vereinigte Werkstätten Löhle & Kern A.-G. für
Eisenbau und W. Koch & Cie., Abt. Eisenbau

**Wenn Sie Geld anlegen,
Wenn Sie Geld brauchen,**

steht die

Schweizerische Volksbank

mit ihren 66 Niederlassungen zu Ihrer Verfügung; sie bedient Sie entgegenkommend, gut und freundlich.

STREBEL

KESSEL FÜR ZENTRALHEIZUNGEN

BUREAUX: ZÜRICH 1, TORGASSE 2



HEINRICH BRÄNDLI * HORGEN

Asphalt-, Dachpappen- und Holzcement-Fabrik

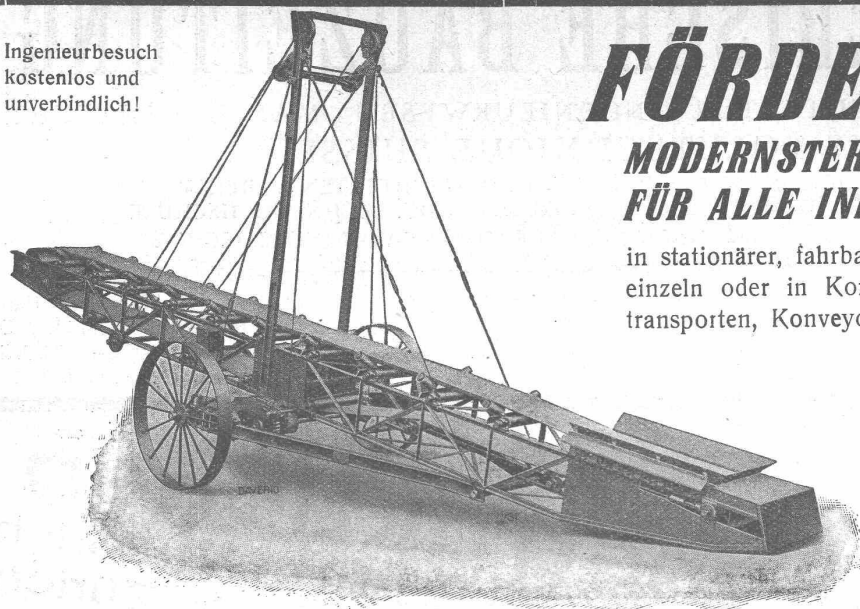
Asphalt-Beläge * Asphalt-Isolierungen

Denke stets an eins dabei:
PAVAG-Sack spart Schererei!



80% der Weltproduktion von Cement, Kalk und Gips sind in Papiersäcken verpackt.
(BUILDING SUPPLY NEWS)

Ingenieurbesuch
kostenlos und
unverbindlich!

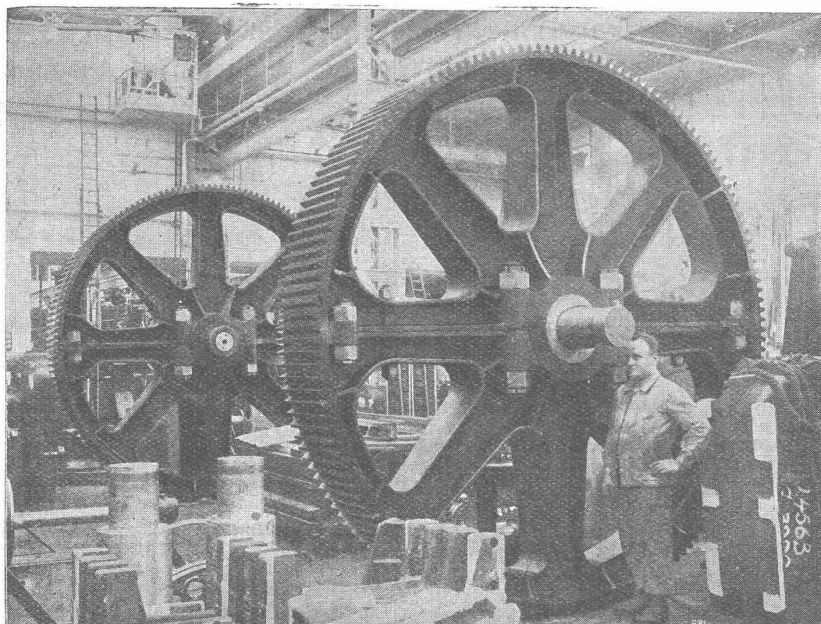


FÖRDERBÄNDER

MODERNSTER KONSTRUKTION FÜR ALLE INDUSTRIEN

in stationärer, fahrbarer oder schwimmender Anordnung,
einzeln oder in Kombination mit Elevatoren, Schlepp-
transporten, Konveyoren etc.

Daverio & Cie, A. G.
Maschinenfabrik
ZÜRICH

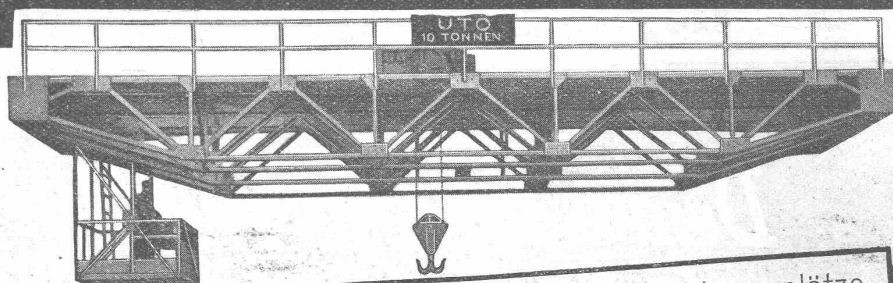


Maag-Zahnräder A.-G.
Zürich

Zahnräder
für elektrische
Fördermaschinen

Wechselgetriebe
Komplette Reduktions- und
Tourenenerhöhungsgetriebe
Zahnradpumpen

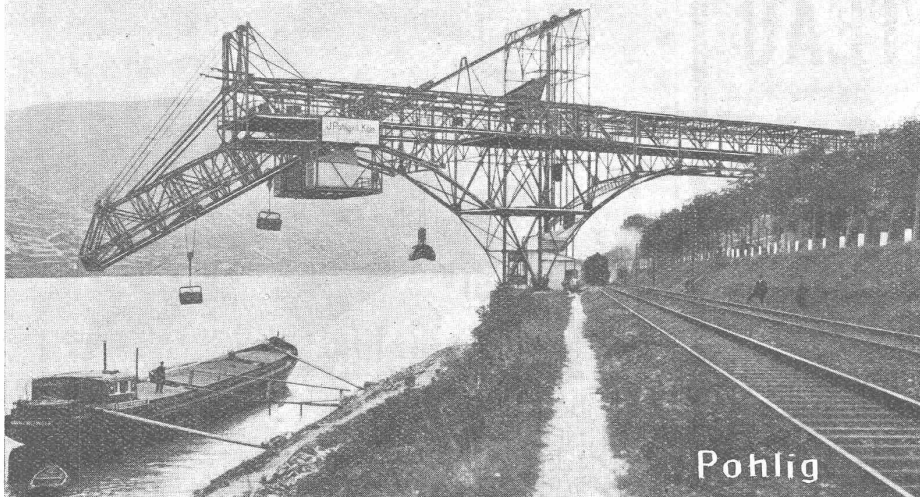
Uto Aufzug- & Kranfabrik A.-G. Altstetten
(Zürich)



KRANE aller Systeme und Tragkräften für Werkstätten, Giessereien, Lagerplätze
VERLADIANLAGEN mit Selbstgreifer modernster Konstruktion
TRANSPORTANLAGEN - **ELEKTROZÜGE** - **ELEKTROKATZEN**
AUFZÜGE für jeden Zweck, Spezialabteilung f. d. **WARTUNG** v. Aufzügen jeden Systems

POHLIG

Verladeanlagen Drahtseilbahnen



Nebenstehendes Bild veranschaulicht eine Verladeanlage in Verbindung mit Drahtseilbahn zum Fördern von Braunstein in Rheinschiffe und Rückfördern von Kohle.

In über 55 Jahren unseres Bestehens bauten wir mehr als 6000 Drahtseilbahnen, Förder- und Verladeanlagen

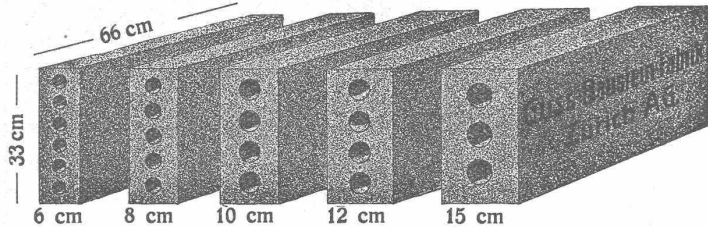


**J. POHLIG AKTIENGESellschaft
KÖLN-ZOLLSTOCK**

Vertretung für die Schweiz:
FR. WALDHERR, ZÜRICH, SEEFELDSTR. 120

Längsgelochte Schlackensteine

(Eingetragene Marke)



Anerkannt
vorzügliches Baumaterial für alle Arten Hoch-
bauten, insbesondere für **Zwischenwände**,
und **Hintermauerungssteine**.

Für **Fassadenmauerwerk Spezialsteine**.

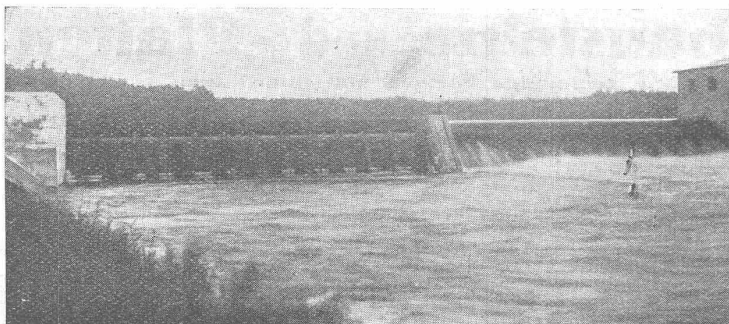
Verkauf direkt durch uns.

Guss - Baustein - Fabrik Zürich A. G., Zürich.

HUBER & LUTZ, INGENIEURBUREAU, ZÜRICH

Moderne Wehranlagen

Stampfenbachstrasse 75



Dachwehr, 50 m breit, in der Neisse bei Rothenburg O. L.

Hydraulisches Dachwehr

bestes Wehr für Eisabfuhr,
bewährt auch bei Geschiebeführung,
über 100 Wehre im Betrieb.

Automatische Überfallklappen
Abflussregulierungen
Rechen, Kolksicherungen

Saugüberfälle

20 jährige Erfahrungen
Beste Zeugnisse



Lufttechnische Anlagen

wie Staubsaug-Anlagen, Rauch-, Gas- und Dämpfe-Absaug-Anlagen, pneumatische Transport-Anlagen für Schreinereien, Schuhfabriken, Textilfabriken, Polierereien etc., erstellt die

Ventilator A.-G., Stäfa-Zürich

Spezialwerkstätte für Ventilatorenbau

SOCIÉTÉ RATEAU PARIS

KREISELPUMPEN u. VENTILATOREN

für alle Betriebe

KOMPRESSOREN u. GEBLÄSE

DAMPFTURBINEN

für jede Leistung

ARMATUREN

für Wasser, Dampf, Gase, Oele, Petroleum etc.

Dank ihrer hohen Wirkungsgrade, absoluten Betriebssicherheit, langen Betriebsdauer und minimalen Betriebskosten, haben die **RATEAU**-Apparate Welt-
ruhm erreicht.

Unverbindliche Ausarbeitung von Projekten und Kosten-
voranschlägen durch Fachingenieure

ALLEIN-VERTRETER für die SCHWEIZ
A. BOKHANOWSKY, Dipl.-Ing. E. T. H.
Tödistraße 60 **ZÜRICH** Tel. Uto 3462



**Rauch's
Reform-Rabitz**

Bester Putzmörtelträger

für Verputz von Wänden, Decken, Säulen, Gewölben etc.
Leicht, biegsam, rost- und feuersicher, isolierend
in Rollen von 10 m., 15, 20, 25 u. 100 cm.

Rauch's Reform-Rabitzwerk
Bützberg (Bern)



**RIEMENFABRIK
A.-G. MENZIKEN**

Spezialfabrik für ausprobierte
Lederriemen jeder Art

Riementechnische Beratung

Spezialbeton A.-G. Kunststeinwerke

Staad (St. Gallen) - Telephon Nr. 34

Wir fabrizieren mit neuesten maschinell-automat. Einrichtungen im Grossen

Bimsbeton-Leichtbausteine und -Platten

in den für schweizerische Verhältnisse geeigneten Formen und Qualitäten.

Dieses Fabrikat ermöglicht rasch und billig zu bauen, gibt trockene, gesunde und warme Wohnungen, ist feuer-
sicher, nagel- und schraubbar und von ausserordentlicher Isolierfähigkeit, für unser Klima daher wie geschaffen.

Bei der letzten grossen Kälte von 28° und mehr erzielte man in den mit unsern Patent-Hohlblocksteinen erstellten Häusern eine Zimmerwärme von 18°, bei
Steigerung der normalen Zentralheizungen auf nur 50°!

Auf wieviel Grad mussten SIE Ihre Heizungsanlage steigern?

Kennen Sie

„Pierre Peinte“

Die neue
**Hart-
Farbe?**

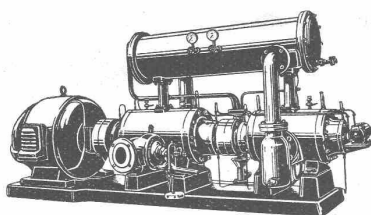
Sie enthält keine giftigen Sub-
stanzen, trocknet in 3 und er-
härtert in 24 Std., ist zufolge
ihrer Deckkraft und ihrem
geringen spezifischen Gewicht
vorteilhafter als alle andern
Firnisse und Bleiweiss.

Verlangen Sie Ver-
treterbesuch durch
die Fabrikanten:

**SKORY &
SANTINI,
LUGANO**

BURCKHARDT

Kolben- und Rotations-
Maschinen
50 jährige Erfahrung



Riemenantrieb oder direkte
Kupplung mit Motoren
Erstklassige Ausführungen

KOMPRESSOREN — VAKUUMPUMPEN

MASCHINENFABRIK BURCKHARDT A. G. BASEL



WER LIEFERT einwandfreie, druckfertige FRANZÖSISCHE UEBERSETZUNGEN

elektrotechnischen Inhalts nach deutschen Vorlagen?

Angebote mit Preisangabe bei Berücksichtigung fortlaufender Beschäftigung unter Beifügung einer unverbindlichen Uebersetzungsprobe laut tieferstehendem Text erbeten an:

„ELIN“ Aktien-Gesellsch. f. elektr. Industrie, Abteilung ZP. II, Wien I., Volksgartenstr. 3.

Textprobe: Die Rosenbergmaschine ist eine Quersfeldmaschine, die ohne Vorschaltwiderstände oder Drosselspulen, lediglich durch ihre Regulierpol-einrichtung, die verlustfreie Einstellung jeder beliebigen Stromstärke gestattet, wobei der Kurzschlußstrom einen frei wählbaren, vollkommen kontinuierlich einstellbaren Wert nicht überschreitet.

Die bekannte Marke



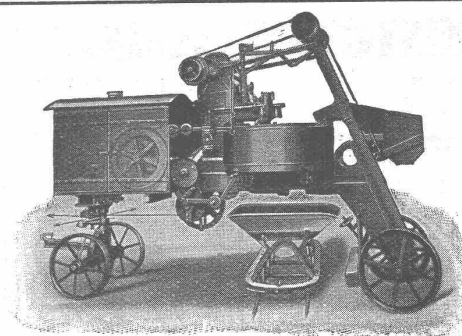
Grösste und älteste
Spezialfabrik des Kon-
tinents.

Tagesproduktion 15 000 Meter

WIPPERMANN- KETTEN

Generalvertretung und Fabriklager:

Wilh. Plüss, Scherrstr. 7, Zürich 6



**Erhöhte Betonfestigkeit bei geringem Ze-
mentverbrauch und kurzer Mischdauer**

wird erreicht durch den

Gegenstrom-Schnellmischer „PATENT EIRICH“

Vollkommenste Mischmaschine in Qualitätsausführung.
Überall in Dauerbetrieb hervorragend bewährt.

Alleinherstellerin:

Maschinenfabrik Gustav Eirich, G.m.b.H., Hardheim 82 (Nordbaden)

Generalvertreter für die Schweiz:

J. Alf. BRUNNER, Dipl.-Ing., LUZERN (Tel. 665), Gesegnetmattstr. 3



GESELLSCHAFT DER
VON ROLL'SCHEN EISENWERKE

CLUS

EISENWERK CLUS
IN KLUS (KT. SOLOTHURN)

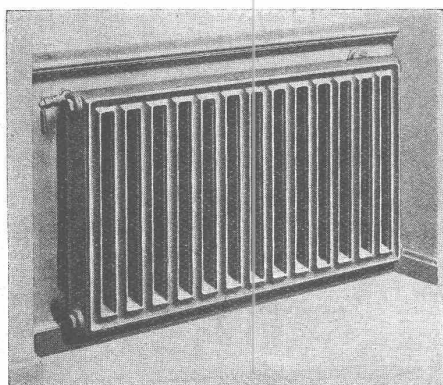


Radiator
für freie
Aufstellung

Wirksam
sauber
und
zweckmässig

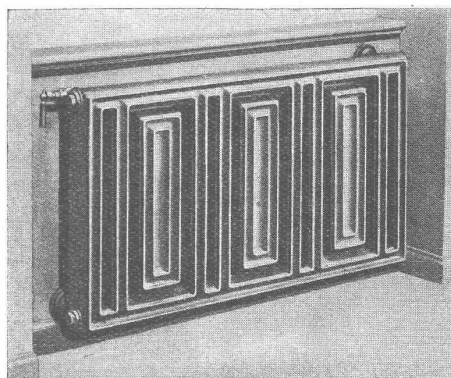
Strahlung
nach vorn

Luft-
wärmende
Rückseite



+ Patent

Columbus Normal-Radiator



Beste
Ausführung
erfordert
Wandfüsse
und
verdeckte
Anschlüsse
Spezialhahn
und
Rücklauf-
Ver-
schraubung

+ Patent

Columbus Sonder-Radiator

Behälterbau

Druckrohre, Tanks, Silos, Bunker,
Kessel, Blecharbeiten, Gasbehälter
etc.

Brücken-, Hoch- u. Industriebauten,
Masten, Stauwehre, Krane, Fenster,
Tore, Türen

BUSS & BASEL

BLITZ-GERÜST

OHNE STANGEN

das Ideal aller Gerüste für Fassaden von Wohn- und Geschäftshäusern, Kirchen und für Innen-Räume,
wie Kirchen- und Saaldecken, Treppenhäuser usw.

Mietweise Erstellung
für Um- und Neubauten durch:

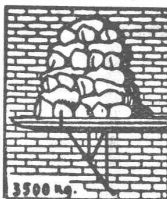
GERÜSTGESELLSCHAFT A. G.

ZÜRICH 7

Tel.: Hottingen 21.84

ALTSTETTEN

Tel.: Uto 52.09



Sowie durch folgende Baugeschäfte:

Zürich: Fietz & Leuthold A.-G.
Zürich: Fr. Erismann, Ing.
Winterthur: J. Häring
Andelfingen: E. Landolt-Frey
Bern: Riesen & Co.
Luzern: E. Berger
Bubikon: A. Oetiker
Basel: Eug. Berli
Glarus: Karl Schweizer-Stüssy

Hochdorf: Aug. Ferrari
Genf: Ed. Cuenod S.A.
Neuhausen: Jos. Albrecht
Herisau: H. Müller
St. Gallen: Sigrist, Merz & Co.
Olten: Otto Ehrensperger
Rheinfelden: F. Schär
Solothurn: F. Valli
Basel: Otto Wyss

TECHNISCHE PHOTOGRAPHIE

SPEZIALITÄT:

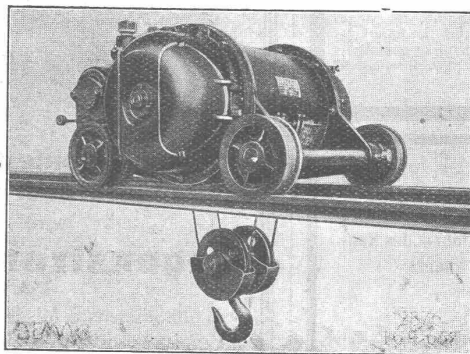
ARCHITEKTUR-
AUFNAHMEN

ZEICHNUNGEN UND PLÄNE
KONSTRUKTIONEN, MASCHINEN,
KATALOG-AUFNAHMEN

H. WOLF-BENDER

ZÜRICH

KAPPELGERASSE 16



Zweischienenkatze für Laufkran.

DEMAG

ELEKTROZÜGE

sind hervorragend geeignet zur Elektrifikation von Kränen.

HEBEZEUGE VON WELTRUF

ING. G. BÄUMLIN

LUZERN

TELEPHON Nr. 40

J. H. Müller Centralheizungen als Spezialität

RÜTI (ZCH) TEL. 30 • ZÜRICH 1. BELLEVUE TEL. HOTTINGEN 324 • CHUR. TEL. 160



Stahlwellblechrolläden

Scheer- u. Rollgitter / Holzrolltore
Holzrolläden

Rollschutzwände / Saalabschlüsse
Rolljalousien / Jalousieklappläden
mit und ohne Beschläglieferung

Komplette Schaufensteranlagen in Eisen und Holz
Pegeltuch-

Rouleaux für Schaufenster u. Veranden
Sonnenstoren

ROLLADEN-FABRIK A. GRIESSER A. G. AADORF

Zweigniederlassung:

Zürich

Militärstrasse 108

Ingenieurbureaux — Bureaux d'études

ROB. SCHILD, Ing.-Conseil, dipl. E. P. Z.
Nachfolger von Dr. Ing. E. SUTER, sel.

für

Zürich, 101, Lavaterstr., Tel.: Selnau 90.46
Baden, Aargau, 22, Burghalde, Tel.: 656

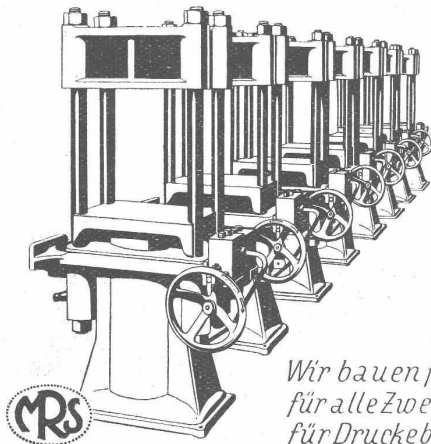
Ingenieurtechnische Bearbeitung von Hoch- und Tiefbauten

Foundationen in

Holz **BÉTON ARMÉ** Eisen

HYDRAULISCHE PRESSEN

*für GEWERBE u. INDUSTRIE in
verschiedenen Ausführungen*



*Wir bauen ferner
für alle Zwecke u.
für Drucke bis 600
Atm. und mehr*

HYDR. STEUERVENTILE
HYDR. AKKUMULATOREN
HYDR. PRESSPUMPEN

Aktiengesellschaft der Eisen- u. Stahlwerke vorm. Georg Fischer
Werk:

MASCHINENFABRIK RAUSCHENBACH
Schaffhausen (Schweiz)

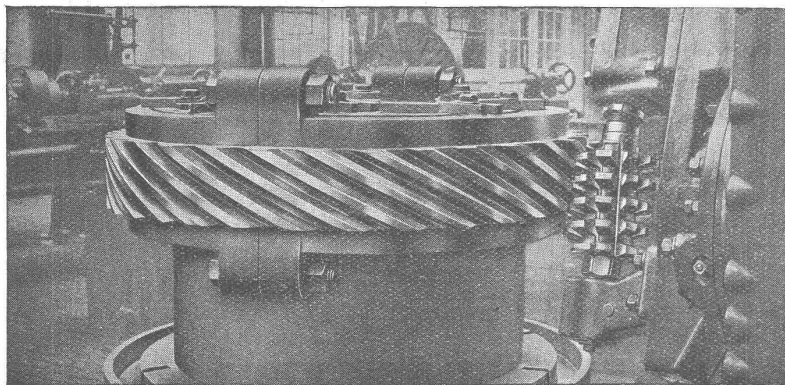
MODERNE BETONSCHÜTT-ANLAGEN

Turmdrehkrane
Betonierkrane

prompte Lieferung ab Lager
Vorteilhafte Preise



Fr. Grüning-Dutoit, Söhne & Co
Biel KONSTRUKTIONS-WERKSTÄTTE **Mett**
280 TELEPHON 513

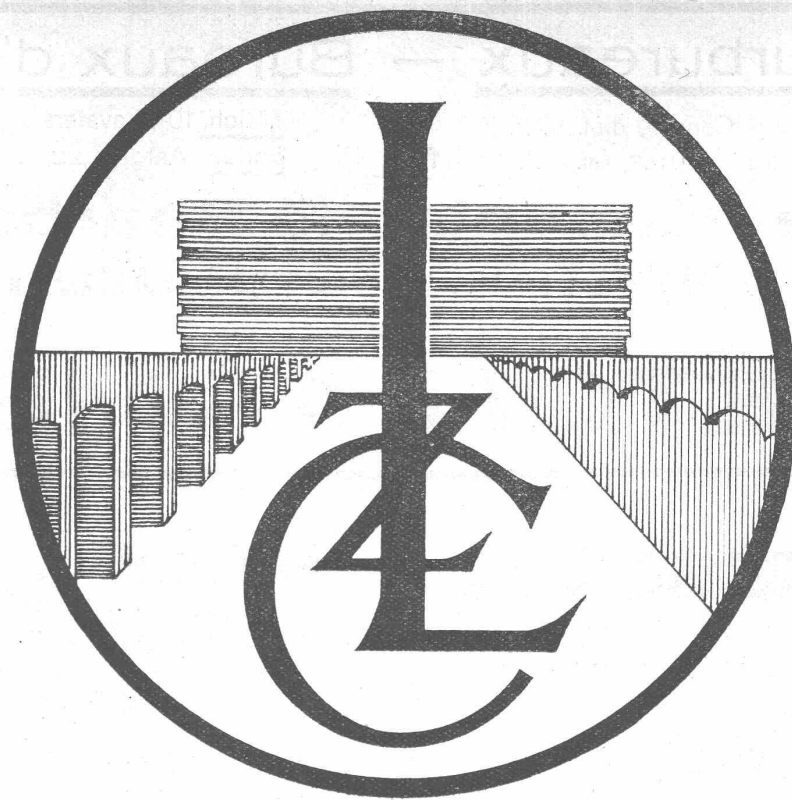


ZAHRNÄDER- FABRIK

Sauter, Bachmann & Cie., Netstal

**Zahnräder für jeden
Verwendungszweck.**

Grosses Steuerrad für Schiffs-Dieselmotor.



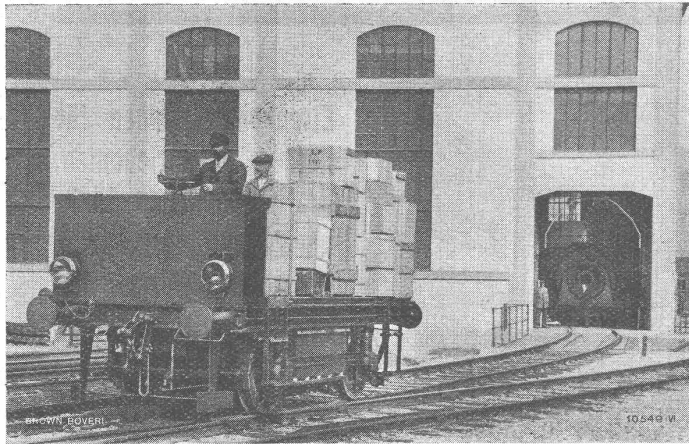
1830-1930

HUNDERT JAHRE
TECHNIK

LOCHER & CIE
ZURICH

BAUINGENIEURE
BAUUNTERNEHMER

B B C



Akkumulatoren-Lokomotive - für den Verschiebedienst in den BBC-Werkstätten und auf dem Bahnhof Baden.

Solche Akkumulatorenwagen können stets ab Vorrat geliefert werden.

Akkumulatoren-Transportwagen

und Akk. - Lokomotiven
für den Verschiebedienst

Grubenlokomotiven

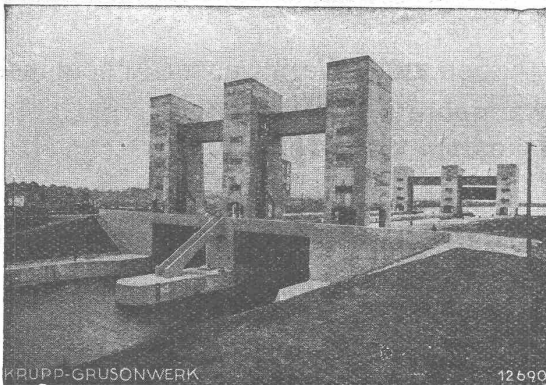
Elektrische Ausrüstung
von

Transportanlagen

A.G. BROWN, BOVERI & C^{IE} BADEN (SCHWEIZ)

Verkaufsbureaux: Baden, Basel, Bern, Lausanne

Für den Wasserbau



Umlauflose Schleuse (Ladenburg)

liefern wir auf Grund
grösster Erfahrungen
maschinelle Einrich-
tungen und Eisenkonstruktionen,

**TORE UND SCHÜTZE FÜR SCHLEUSEN
DOCKS UND TALSPERREN
SCHIFFSHEBEWERKE
WEHRANLAGEN
SICHERHEITSTORE
BEWEGLICHE BRÜCKEN**

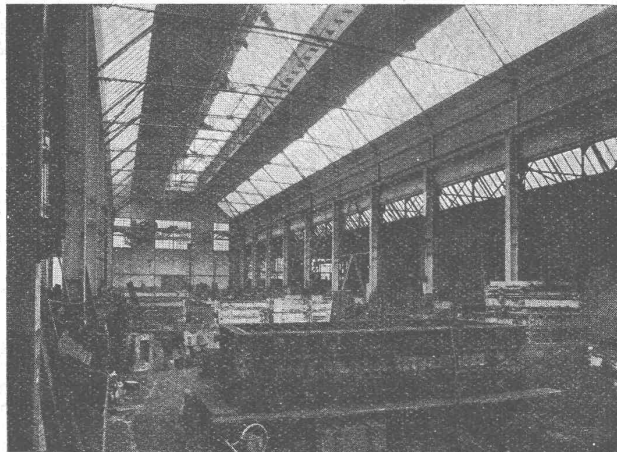
KRUPP GRUSONWERK, MAGDEBURG

VERTRETER: **SPOERRI & CO., ZÜRICH** Walchestr. 27

A.-G. der
Maschinenfabrik
von

Theodor Bell & Cie.

Kriens-
Luzern
Gegründet 1855



Moderne Giessereihalle in Eisenkonstruktion.

Eisenkonstruktionen für Hoch- u. Industriebauten, Kraftwerkanlagen, Bank- und Verwaltungsgebäude, Geschäfts-, Waren- und Lagerhäuser, Markthallen, Flugzeughallen. — Eisernerne Bahn- u. Strassenbrücken, Passerellen, Masten, Krane und Kranträger. — Stauwehnanlagen. — Kesselschmiedearbeiten aller Art

ZENT-ELEKTRO-BOILER

funktionieren zuverlässig. Wand- und Badeboiler haben **zwei** Warmwasser-Anschlüsse. Dadurch werden in allen Fällen, wo mehrere Zapfstellen gewünscht werden, die Montagekosten **verbilligt**.

Grössen von **30** Liter bis zu mehreren **1000** Liter Inhalt

Für Prospekte und Gratisauskunft
beliebe man sich zu wenden an die

Elektrizitätswerke und Installateure

oder direkt an die

ZENT A.-G. BERN

(Ostermundigen)

