

Zeitschrift: Schweizerische Bauzeitung
Herausgeber: Verlags-AG der akademischen technischen Vereine
Band: 95/96 (1930)
Heft: 12

Werbung

Nutzungsbedingungen

Die ETH-Bibliothek ist die Anbieterin der digitalisierten Zeitschriften auf E-Periodica. Sie besitzt keine Urheberrechte an den Zeitschriften und ist nicht verantwortlich für deren Inhalte. Die Rechte liegen in der Regel bei den Herausgebern beziehungsweise den externen Rechteinhabern. Das Veröffentlichen von Bildern in Print- und Online-Publikationen sowie auf Social Media-Kanälen oder Webseiten ist nur mit vorheriger Genehmigung der Rechteinhaber erlaubt. [Mehr erfahren](#)

Conditions d'utilisation

L'ETH Library est le fournisseur des revues numérisées. Elle ne détient aucun droit d'auteur sur les revues et n'est pas responsable de leur contenu. En règle générale, les droits sont détenus par les éditeurs ou les détenteurs de droits externes. La reproduction d'images dans des publications imprimées ou en ligne ainsi que sur des canaux de médias sociaux ou des sites web n'est autorisée qu'avec l'accord préalable des détenteurs des droits. [En savoir plus](#)

Terms of use

The ETH Library is the provider of the digitised journals. It does not own any copyrights to the journals and is not responsible for their content. The rights usually lie with the publishers or the external rights holders. Publishing images in print and online publications, as well as on social media channels or websites, is only permitted with the prior consent of the rights holders. [Find out more](#)

Download PDF: 14.01.2026

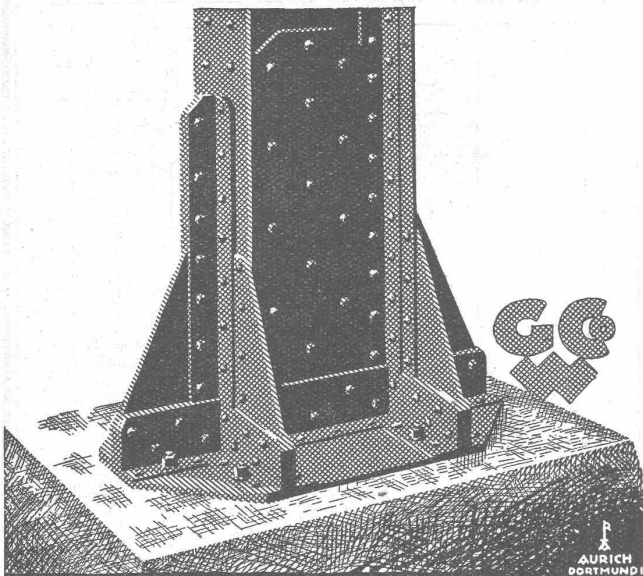
ETH-Bibliothek Zürich, E-Periodica, <https://www.e-periodica.ch>



LASTWAGEN 1½ bis 6 t FÜR ALLE
BETRIEBSZWECKE
IN UNÜBERTROFFENER QUALITÄT

EIN BESUCH AM SALON IN GENÈVE WIRD SIE ÜBERZEUGEN

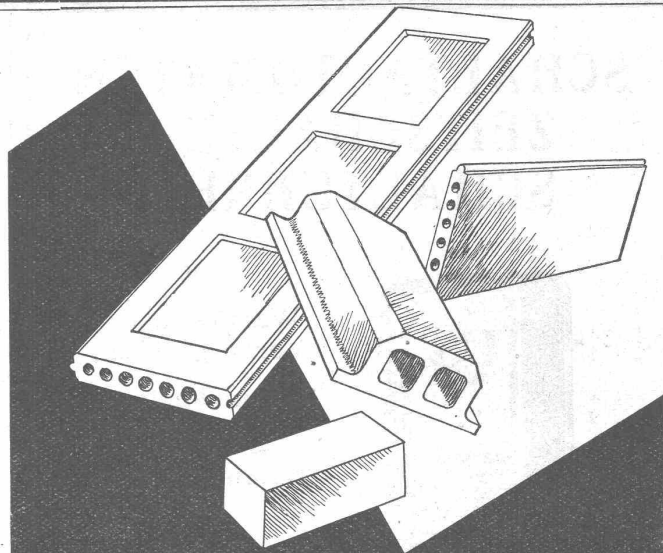
SAURER
ARBON • BASEL • MORGES • ZÜRICH



**EISEN-
KONSTRUKTIONEN**

HOCHBAUTEN • MASTE • BLECHARBEITEN
PROJEKTE • STATISCHE BERECHNUNGEN

**GEILINGER & CO
WINTERTHUR**



**Armierte Wand- und
Deckenplatten
Schwemmsteine, Decken-
hohlkörper, Bimsbetonplatten
1a. Bimskies**

**A.G. FÜR BIMSBETON-INDUSTRIE
ZÜRICH UNIVERSITÄTSTR. 69 TEL. LIM. 4106**

A.-G. CONRAD ZSCHOKKE, DÖTTINGEN (Aargau)

EISENBAU: Brücken, Hoch- und Industriebauten, Stauwehre, Maste, Konstruktionen für Bauinstallationen, Krane, Kessel- und Blecharbeiten, Druckrohre, Treppen, Fenster etc.

Spezialitäten: Verzinkung (Metallisierung mit Zink, Blei, Aluminium, Kupfer etc.) nach dem M. U. Schoop'schen Verfahren. (Behälter für chemische Zwecke). — Personen- und Materialschleusen für Druckluftgründungen. — Wellblechbaracken für jeden Zweck (Baracken, Garagen etc.)

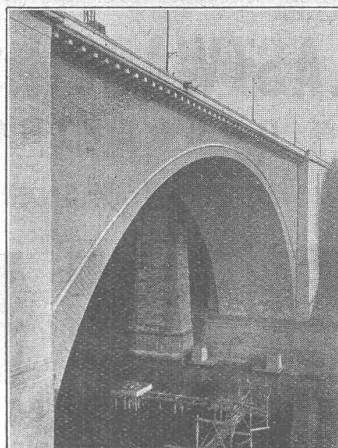
INGENIEURBUREAU.

WIE VERLEIHE ICH DEM BETON DAS SEINEM GEFÜGE ENTSPRECHENDE AUSSEHEN?

DURCH BEHANDLUNG MIT CONTEX

einem Lack, der kurz vor dem Betonieren auf die glatte Schalung gestrichen wird. Er verzögert das Abbinden an der Berührungsstelle. Sofort nach dem Ausschaln wird gebürstet oder mit kräftigem Wasserstrahl abgespritzt, womit das natürliche Gefüge des Betons zu Tage tritt.

Alleinvertrieb durch **CONTEX S.A., GENÈVE**
Case Rive 244



**LORRAINEBRÜCKE
IN BERN**

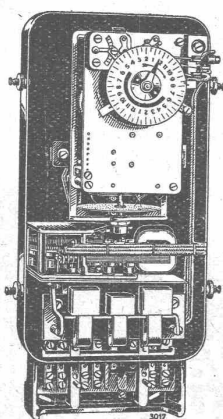
**PROJEKT UND
BAULEITUNG:**

MAILLART, INGR.

**KLAUSER UND
STREIT, ARCH.**

**AUSFÜHRUNG:
LOSINGER U. CIE.**

SCHALTAUTOMATEN ZEITSCHALTER SCHALTUHRN



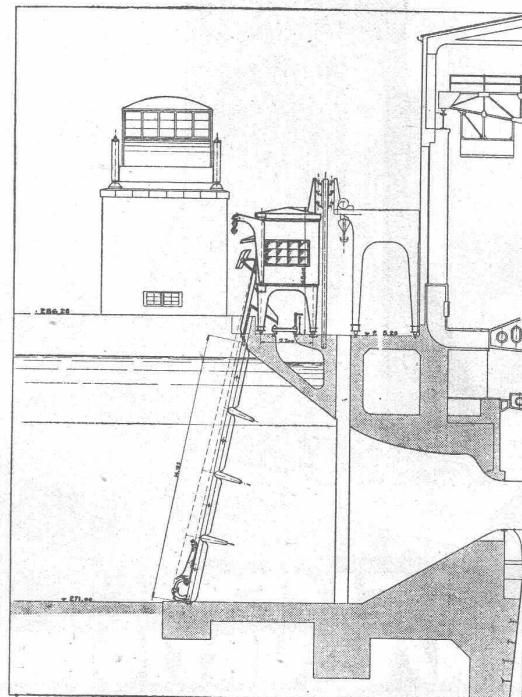
Zeitschalter mit eingebautem elektro-
motorischem Schaltwerk

für
**Warmwasser-
Versorgungen,
Wärmespeicher
Strassen-
Beleuchtungen
usw.**

Verlangen Sie unsere
Druckschriften:

TB V 506
TB V 537
TB V 539
TB III 531

**LANDIS & GYR, A.-G.
ZUG**

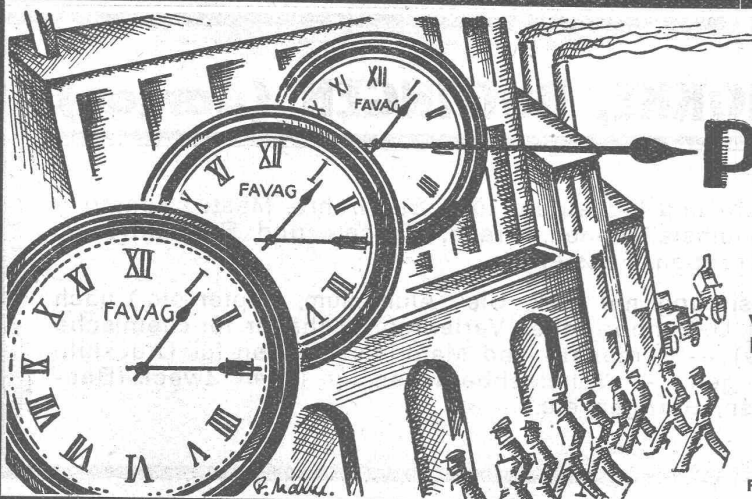


Masstab 1 : 350.

Das Grosskraftwerk Ryburg-Schwörstadt mit 4 Kaplan-turbinen à 250 m³/s mittlerem Wasserverbrauch erhält die wirtschaftlich vorteilhafteste Rechenreinigungsmaschine höchster Leistungsfähigkeit der In- und Auslandspatente **MASCHINENFABRIK** Gegründet 1850

JONNERET FILS AINÉ, GENÈVE

Beste Lösung aller vorkommenden Aufgaben für Rechenreinigung in Hoch- und Niederdruckwerken.
Kostenlose Beratung und Ausarbeitung von Projekten.



**Sie können
PÜNKTLICHKEIT
verlangen**

wenn Sie Ihren Betrieb mit einer
FAVAG-Uhren-Anlage ausrüsten.

FAVAG

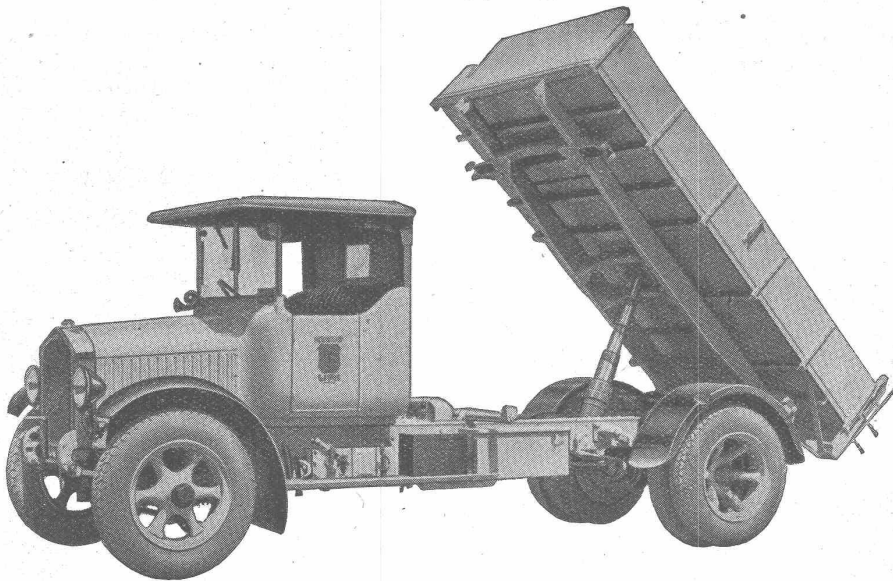
Fabrik elektrischer Apparate A.-G.
NEUENBURG

Frühere Firmen: HIPPI, gegr. 1860; Peyer, Favarger & Co.; Favarger & Co.

BERNA LASTWAGEN

2 bis 6 t Nutzlast, Omnibusse 18 bis 50 Plätze
3-Seitenkippwagen

4 und 6 Zyl.-
Motoren von
30 bis 100 PS



mit
bestwirkender
Motorbremse

Motorwagenfabrik Berna A.-G.
OLTEN (Schweiz)

Linoleum

TOMA

der schönste
sauberste u.
dauerhafteste
Bodenbelag

VERKAUFSZENTRALE BASEL

Steinenberg 19

dient bereitwillig mit Auskunft
und einschlägiger Literatur

GIUBIASCO

Scheinbare Sparsamkeit. In weiten Kreisen ist die Meinung verbreitet, dass man sparsam handelt, wenn man schwarz gewordene Glühlampen nicht gegen neue auswechselt, sondern sie weiter benutzt, bis sie durchgebrannt sind. Diese Meinung beruht auf einem Irrtum, denn die Weiterverwendung einer merklich geschwärzten Lampe bedeutet nicht Sparsamkeit, sondern Unwirtschaftlichkeit. Die Schwärzung des Lampenglases ist ein sichtbares Zeichen dafür, dass die Lampe ausgedient hat, obgleich sie noch nicht durchgebrannt ist; die Erscheinung rührt von einer allmählichen Verdampfung des auf etwa 2500° C erhitzten Leucht-

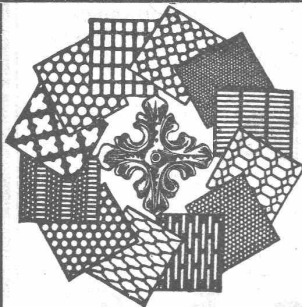
drahtes her, der dadurch dünner wird; gleichzeitig wird sein elektrischer Widerstand grösser, so dass die Stärke des durch den Draht fließenden Stromes geringer wird, und zwar gegen das Lebensende der Lampe um etwa 3 bis 5 %. Diese Verminderung der Stromstärke bedeutet jedoch keine Ersparnis, denn sie ist mit einer bedeutenden Lichtverminderung verbunden. Die Lichtleistung der Lampe wird also geringer; ausserdem wird noch durch den dunkeln Niederschlag an der inneren Kolbenfläche ein Teil des erzeugten Lichtes verschluckt. So kommt es, dass eine jede Glühlampe während ihrer normalen mittlern Lebenszeit von



RIEMENFABRIK A.-G. MENZIKEN

Spezialfabrik für ausprobierte
Lederriemen jeder Art

Riementechnische Beratung



H. HEER & Co. OLTEN

SPEZIALITÄT:
Gelochte und
gepresste Bleche



die anerkannt beste Lackfarbe der Welt.
Hochglänzend und Matt.

Generalvertreter für die Schweiz:
C. Hässig, Elisabethenstrasse 11, Basel.

Weißkalk

in Stücken und feinsten Pulverform
(Kalkhydrat)
für Bau- und Chemische Industrie

Kalkfabrik St. Ursanne, Jura, Teleph. 22

Julius Ott, Basel

(S. I. A.)

Alemannengasse 2 Telephon: Birsig 18.08 Sachverständiger für
Schiffbau u. Schifffahrt

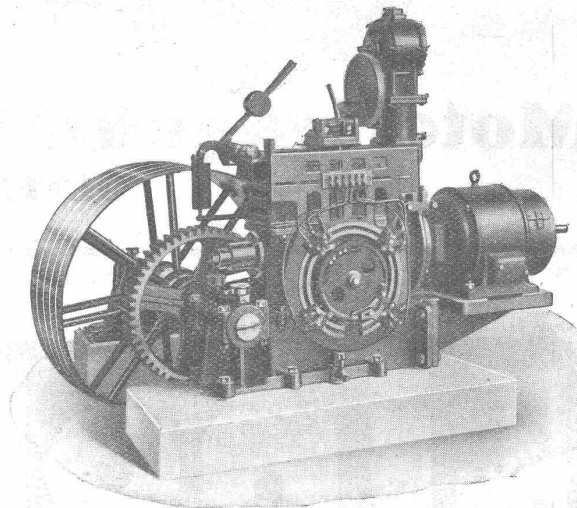


Ondulexplatte
die ideale Isolation

Telefonieren Sie um Prospekt

DIANA

Diana Bau- & Isolierplatten
A.-G. Rapperswil / Zürichsee Tel. 149



Hämmerle & Cie., Zofingen

Maschinenfabrik

AUFZÜGE JEDER LEISTUNG UND BETRIEBSART

REVISIONEN

**Bau-
Guss**

JAKOB RÜEGG

Gießerei und Maschinenfabrik

USTER, Teleph. No. 66

ERSTE QUALITÄT

Klinker

braun, rot, gelb für Böden, Wandbelag,
Cheminées, Fassaden

A. G. Verblendsteinfabrik

Lausen

PLAN-WETTBEWERB

für die Erstellung einer Chirurgischen Klinik auf dem Areal des Kantonsspital Zürich.

Im Auftrag des Regierungsrates veranstaltet die Direktion der öffentlichen Bauten des Kantons Zürich unter den im Kanton Zürich verbürgerten oder mindestens seit 15. März 1928 im hiesigen Kanton niedergelassenen Architekten einen

Plan-Wettbewerb zur Gewinnung von Projekten für den Bau einer Chirurgischen Universitätsklinik des Kantonsspital Zürich.

Von den Bewerbern zugezogene Mitarbeiter müssen ebenfalls im Kanton Zürich verbürgert oder mindestens seit 15. März 1928 hier niedergelassen sein.

Die Projekte sind, mit einem Kennwort versehen, bis spätestens 15. August 1930 der Direktion der öffentlichen Bauten, Kaspar Escherhaus in Zürich, einzureichen. Programm und Wettbewerbsunterlagen können gegen Hinterlage von Fr. 50.— vom 15. März 1930 an bei der Kanzlei der oberwähnten Direktion (Kaspar Escherhaus, III. Stock, Zimmer No. 335) bezogen werden. Im übrigen wird auf das Programm verwiesen.

Zürich, den 6. März 1930.

Direktion der öffentlichen Bauten
des Kantons Zürich,

Der Direktor:
R. MAURER.

Der Sekretär:
Dr. H. FREY.

Gesucht erfahrener

**Eisenbeton - Zeichner
oder Techniker**

auf Ingenieurbureau in Zürich.
Anfangsgehalt Fr. 500.—. Offer-
ten unter Chiffre Z. L. 772 beförd.
Rudolf Mosse, A.-G., Zürich.

Patente

in allen Ländern durch
Dipl. Ing. J. Spälti
Limmatquai 32, Zürich

Gesucht

Tüchtiger Installationstechniker

Verlangt wird neben ausreichender allgemeiner und möglichst auch theoretischer Fachbildung reiche praktische Erfahrung in Gas- u. Wasser-Installationen. Zuweisung von Pikettdienst bleibt vorbehalten.

Bei befriedigenden Leistungen dauernde Beschäftigung. Gehalt nach Uebereinkunft. Selbstgeschriebene, ausführliche Offerten mit Ausweisen über bisherige Tätigkeit an

Gaswerk und Wasserversorgung Bern.

**Ingenieur
Bureauchef**

sehr gewandter Statiker und Konstrukteur

sofort von Eisenbetonbau - Unternehmung gesucht. Offerten mit Bildungsgang, Praxis und Ansprüchen an **Construction et Fondations S. A.**, 53 rue de Ligne, Bruxelles.

Eisenbeton - Ingenieur

selbstständiger, sicherer und zuverlässiger Statiker mit Bauerschaft für ein Ingenieurbureau mit vorwiegend Tiefbaupraxis gesucht. Offerten unt. Chiffre Z. F. 748 befördert Rudolf Mosse A.-G. Zürich.

Die schweizerischen Patente Nos. 109739 betr. „Verfahren zur Herstellung v. kohlenstoffarmen Metallen und Metallegierungen“, 113586 betr. „Verfahren zur direkten Herstellung von kohlenstoffarmen Metallen“, 122632 betreffend „Verfahren zur Herstellung von Legierungen eines Metalles der Eisengruppe aus Oxyd-erzen“, 122116 betr. „Verfahren zur Herstellung von kohlenstoffbindenden Metallen und Metalllegierungen mit vorbestimmtem Kohlenstoffgehalt aus Oxyd-erzen“, 120563 betr. „Verfahren zur Herstellung von kohlenstoffbindenden Metallen und Metallegierungen“, 119015 betr. „Eisenlegierung“, 125525 betr. „Verfahren zur Herstellung von Eisen und Eisenlegierungen“ und 130947 betr. „Verfahren zur Herstellung von Metallen im elektrischen Elektrodenofen“, sind zu verkaufen oder in Lizenz zu vergeben.

Nähere Auskünfte erteilt
Flodljern Aktiebolag, Stock-
holm 7, Schweden.

Druckfachen

liefert prompt und billig
Neu- und Altdruck.

Sehr tüchtiger, intelligenter, 21-jähriger

TECHNIKER

(5 Sem. hess. Bauhochschule Darmstadt) mit bestem Zeugnisse, der im väterlichen Baugeschäft in Büro u. auf der Baustelle tätig war und grössere Aufträge ganz selbstständig geleitet hat; besitzt D. R. G. M. **für fugenlose Fussböden** (feinste Referenzen), das er ev. einer ersten Bau-firma oder Architekten zur Ausnutzung zur Verfügung stellen kann, sucht **passende Position**. Adressen von Interessenten unter Chiffre Z. R. 834 befördert
Rudolf Mosse, A.-G., Zürich.

Stellenausschreibung.

Zeitstudien-Ingenieur

gesucht, als Chef des Zeitstudienbüros der Abteilung für allgemeine Betriebsforschung. **Bedingungen:** Schweizerbürger, abgeschlossene Technische Hochschul-Bildung, lang-jährige, vielseitige Betriebserfahrung, Befähigung zu wissenschaftlicher Arbeit.

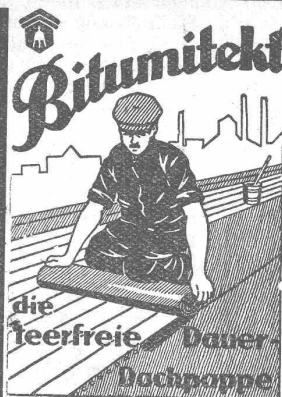
Handschriftliche Bewerbungen, enthaltend Lebenslauf, Zeugnisse, Referenzen, Lichtbild, Angabe der Gehaltsansprüche, frühester Eintrittstermin sind an den **Vorstand des Betriebswissenschaftlichen Instituts** an der E. T. H. Zürich zu richten. Persönliche Besuche nur auf Einladung.

Architekt, Hochbautechniker

Münchner (Mitte 20), repräsentable Persönlichkeit, flotter Darsteller, künstl. befähigt, firm im Entwurf und Detail, Voranschlag, Abrechnung, sehr energischer und organisatorisch tüchtiger Bauleiter, im Wohn-, Kaufhaus- und Krankenhausbau tätig gewesen, sucht neuen Wirkungskreis in der Schweiz. — Angebote unter M. B. 10510 an
Rudolf Mosse, München.

ARCHITEKT

mit nachweisbar grosser und vielseitiger Bauführerpraxis, Sprachen-Kenntnissen und Organisations-talent **sucht leitende Stellung** oder Übernahme von Planarbeiten, Bauleitungen u. Expertisen. Gefl. Offerten unt. Z. R. 815 an
Rudolf Mosse, A.-G., Zürich.



**für Bedachungen
und Isolierungen**

grau, glatt und
grün schiefer besandet
Muster gratis.

20jährige Bewährung

W. Frick-Glass

Asphalt- und Teerprodukte
ALTSTETTEN-ZÜRICH
Telephon: UTO 50.64

1000 Stunden etwa 10 bis 15 %, unter Umständen sogar bis zu 20 % an Lichtleistung einbüsst. Betreibt man die Lampe darüber hinaus weiter, so nimmt naturgemäss die Lichtleistung noch mehr ab, und die Lichtausbeute der Lampe wird so stark vermindert, dass der Betrieb trotz der genannten kleinen Ersparnis an Stromkosten unwirtschaftlich wird. Es kann deshalb nur dazu geraten werden, Lampen, die merkliche Schwärzung zeigen oder die 1000 Stunden gebrannt haben, gegen neue auszuwechseln.

Wirtschaftliche Tagungen an der Schweizer Mustermesse 1930. Die Schweizer Mustermesse ist ein Treffpunkt für die Geschäftskreise aus der ganzen Schweiz. Basel ist deshalb während

der Messe ganz besonders für die Abhaltung von Tagungen, Konferenzen und Delegiertenversammlungen geeignet. Günstig ist die Kombination mit dem Messebesuch. Dazu kommt die grosse Fahrpreis-Ermässigung. Im weiteren sei erwähnt, dass die Messe-Direktion ihre Dienste für die Durchführung von Tagungen in weitestgehender Weise zur Verfügung stellt. Bei rechtzeitiger Anmeldung werden im Messegebäude unentgeltlich geeignete Konferenzräume reserviert. Der Quartierdienst der Mustermesse ist auf Ersuchen gerne bereit, für die Unterkunft zu sorgen. Auch in anderer Hinsicht wird die Messe-Direktion speziellen Wünschen nach Möglichkeit Rechnung tragen.

5t Lastwagen

Berliet, Modell 1928, wenig gefahren

in fast neuem, durchrevidiertem Zustand, neu bereift, mit 40 x 8 Luftreifen Super verstärkt (hinten doppelt), ein bereiftes Reserve-
rad, elektrisch Licht und Anlasser, Kippe nach hinten; 30 Steuer PS

äusserst vorteilhaft abzugeben.

Auf Wunsch Zahlungserleichterungen.

Seltene Gelegenheit für Strassenbau-Unternehmer, Baumeister, schwere Transporte etc.

Offerten an die

AUTO-CREDIT-BANK A.-G., Zürich.

Cliche's
für Buchdruck
Armbruster & Söhne
Zürich
Ob. Zäune
Tel. Hott.: 63.65

Zu verkaufen:

Grössere Posten
verzinkte Gasrohrhaken 1/4"
und grosse verzinkte Nägel
(Ankernägel).

Auf Wunsch werden Muster zu-
gesandt.

Schweizer. Obertelegraphendirektion
Baumaterialverwaltung
Speichergasse 6, Bern.

HOTEL
Habis-Royal
Bahnhofplatz
ZÜRICH

Restaurant
Sitzungszimmer

Patente
Modelle
Naegeli & Co.
BERN
Muster
Marken
in allen
Ländern

BAUINGENIEUR

in Spanien ansässig, übernimmt
Vertretungen (Maschinen, Mate-
rialien, Interessenvertretungen).
Zuschrift. an E. M. E. 125 Rudolf
Mosse, Madrid, Apartado 956.



Silvo-Platten

sind
imprägnierte, wasser-
abweisende
Holzfaserstoff-Platten
für

Bau- und
Möbel-Schreinerei
Alleinige Fabrikanten:
Eternit Niederurnen

DIRECTION DES TRAVAUX PUBLICS DU CANTON DE FRIBOURG

SOUMISSION

pour la construction du pont de
CORBIÈRES

Un concours public est ouvert pour la construction d'un pont
en béton armé au lieu et place du pont suspendu de Corbières
(Canton de Fribourg).

Sont admis à concourir les entrepreneurs suisses qui disposent
des capacités techniques et financières nécessaires.

Les plans, cahiers des charges, projets de convention, formu-
laire de soumission avec mètre, peuvent être consultés au Dépar-
tement des Ponts et Chaussées, à Fribourg, à partir du mercredi,
12 mars 1930. Ces documents seront remis au concurrents moyen-
nant un dépôt de 250 frs. ou leur seront expédiés contre rem-
boursement sur demande écrite.

Un montant de 200 frs. sera remboursé à tous les concu-
rents ayant déposé une soumission. Par contre, il ne sera rien
remboursé aux entrepreneurs qui n'en présenteront pas.

Les soumissions devront être adressées sous pli fermé et ca-
cheté à la **Direction des Travaux publics du canton de Fri-
bourg jusqu'au 15 avril 1930, à 17 heures.**

La date du timbre postal du bureau expéditeur fait foi.
L'ouverture des soumissions aura lieu en présence des sou-
missionnaires qui voudraient y assister, le 17 avril à 15 heures au
bureau de la Direction des Travaux publics (Chancellerie d'Etat,
bureau No. 41).

Fribourg, le 3 mars 1930.

Le Conseiller d'Etat, Directeur,
V. BUCHS.

Gesucht, tüchtiger, zuverlässiger

Bauführer

für grösseren Fabrikneubau in der Innerschweiz. Antritt 1. April,
spätestens Mitte April. — Offerten mit Zeugniskopien und Gehalt-
Ansprüchen unter Chiffre Z. U. 760 befördert
Rudolf Mosse, A.-G., Zürich.

S.T.S.

Schweizer. Technische Stellenvermittlung
Service Technique Suisse de placement
Servizio Tecnico Svizzero di collocamento
Swiss Technical Service of employment

ZÜRICH, Tiefenhöfe 11 — Telefon: Selnau 5426 — Telegr.: INGENIEUR ZÜRICH
Für Arbeitgeber kostenlos. Für Stellensuchende Einschreibgebühr 2 Fr. für 3 Monate.
Bewerber wollen Anmeldebogen verlangen. Auskunft über offene Stellen und Weiterleitung von Offerten erfolgt nur gegenüber Eingeschriebenen.

Maschinen-Abteilung.

- 65 Ingénieur, conaiss. installat. frigorifiques de préf. automatiques, conaiss. l'allemand et le français. Nice. France.
207 Maschinen-Techniker od. Zeichner m. Prax. in Kältemasch. Zürich.
209 Techniker od. Zeichn. aus d. Dampfkesselfach. Sof. 2 Mon. Zürich.
211 Technicien en chauff. central très expérim. et parl. le franç. France.
213 Jeune Ingénieur pour calcul, étude et surveillance constr. ligne électr. à haute tension. Ev. Technicien. Suisse allemande.
215 Masch.-Techniker f. allg. Masch.-Bau u. Transportanl. Kt. Zürich.
217 2 dipl. Ingenieure m. mehrj. Erf. im Dampfturbinen- u. Kondensatorenbau. Sprachkenntn. erwünscht. Baldmögl. Deutschschweiz.
219 Maschinen-Ingenieur für Offert- u. Verkaufsabt. Dampfturbinen. Mehrj. Praxis u. gute Sprachkennt. spez. franz. Bed. D.-Schweiz.
221 jüng. Masch.-Ingenieur od. Techniker, deutsch u. franz. perfekt, mögl. m. kaufm. Erf., f. techn. u. kaufm. Korresp. u. Reise. Zürich.
223 jüng. Masch.-Techn. f. Konstr.-Bur. Masch.-Fabr. Deutschschweiz.
227 Ingénieur ayant pratique dans fabrication des machines, pour diriger atelier. Fabrique de machines de précision. Jura.

Bau-Abteilung.

- 338 jüng. Hochbau-Techniker m. mehrj. Prax. Arch.-Bur. Kt. Zürich.
340 Hochbau-Techniker m. Erfahr. in Baukonstr. u. Materialkenntn. für Reisetätigkeit. Spezialfirma der Baubranche. Ostschweiz.
342 Innen-Architekt auf Arch.-Bureau Zürich.
344 jüng. Hochbau-Techn., vorzugsw. m. Bur.-Prax. Arch.-B. Zürich.
346 Bautechn.-Bauzeichn. mögl. Westschweizer. Arch.-B. Zentralschw.
348 Angeh. Hochbau-Techn. m. Lehre a. Arch.-Bur. Arch.-B. Zürich.
350 a) Jeune Ingénieur-civil de langue française capable pr. piquetages relevés et surveillance conduite forcée avec ouvrages en béton et béton armé. Suisse romande. Entrée immédiate.
b) Technicien en génie-civil pour le même poste.
252 Tiefbau- od. Vermess.-Techniker f. Bur. Grundbuchgeom. Zürich.
354 jüng. gewandt. Bautechniker od. Zeichner mit künstler. Veranlagung für Aufnahmen, Perspektiven, Reise usw. Deutsch und französisch erw. Dauerstelle. Zürich.
356 Energ. Bauführer m. Erfahr. im Eisenbetonbau. Fabrikanl. Aargau.
358 Bau-Ingenieur m. Erf. im Eisenhoch- u. Brückenbau. D.-Schweiz.
360 2 Konstruktions-Techniker od. Zeichner (wie 358).
362 jüng. Bautechniker-Zeichner mögl. m. Praxis. Arch.-Bur. Bern.
364 Ingen. od. Tiefbau-Tech. f. Strassen- u. Wasserbau. Ing.-B. Aargau.
176 Ingénieur ou Technicien expérimenté dans la constr. et l'établissement de devis de ponts et charpentes métalliques. Suisse rom.
274 Ingén. ayant 3—6 ans de prat. béton armé. Bur. d'Ing. Suisse rom.
370 Ingenieur f. Eisenkonstruktionen, für d. Leitung d. Konstruktions-Montage eines Kraftwerkes. Französ. perfekt. Schweizermeldung.

Gesucht

für den Bau der 150 kV Leitung
Ragaz-Grynau **tüchtiger**

Bauaufseher

für Teilstrecke im Raume Mels-
Filzbach

Dauer der Anstellung ca. Juni bis Dezember 1930.

Bewerber, die über eine gute Praxis im Bau von Gittermasten-Hochspannungsleitungen (Weitspann-System) verfügen, belieben ihre schriftliche Anmeldung unter Angabe ihrer Gehaltsansprüche und unter Beilage der Ausweise über bisherige Tätigkeit bis zum 25. März a. c. einzureichen an

**A.-G. BÜNDNER KRAFTWERKE
KLOSTERS.**

Türschlösser

in billiger Ausführung. Patent-Sicherheits-Chubb-Schlösser, Patent Arigi und Hahn-Sicherheits-Zylinder-Schlösser. Spezialität in General-, Haupt- u. Zentralschlossanlagen. Schlösser m. Stabstift-Drückerverschraubung, Beschläge in jeder Ausführung.

Ant. Metzler, Wohlen (Aargau)

Verlangen Sie unverbindliche Offerte.

Telephon 182

Kunststein - Geschäft**Stampfer**

selbständig auf Holz- und Gipsmodelle sucht Stelle per sofort oder nach Uebereinkunft. Jahresstelle bevorzugt. — Offerten an J. Biasotto, Mauren (Thurgau).

PATENTE
ERWIRKT **H. KIRCHHOFFER**
ZÜRICH **LOEWENSTR. 51**

Tasch Zumässigen Preis liefert Plandruckanst. Zumbühl St. Gallen

Junger ARCHITEKT

im In- u. Ausbau gewandt, sucht **Heimarbeit**. Besorgt auch deutsch-französische Übersetzungen. — Gefl. Zuschriften unter Chiffre Z. O. 756 befördert **Rudolf Mosse, A.-G., Zürich.**

Bauführer

Jüngerer, energischer Techniker, mit langjähriger Praxis, an vollständig selbständiges Arbeiten gewöhnt, vertraut mit allen vorkommenden Arbeiten, wie Entwürfe, Ausarbeitung von Konstruktions- und Detail-Plänen, Voranschlag, Bauführung, Abrechnung etc., auch kaufmännisch gebildet, sucht **Vertrauensstelle als Bauführer oder Geschäftsführer** in Architektur-Bureau od. Baugeschäft. — Adressen befördert unter Chiffre Z. U. 741 **Rudolf Mosse, A.-G., Zürich.**

WETTBEWERB

Die Ersparniskasse Nidau eröffnet unter den seit mindestens einem Jahr in den Aemtern Nidau und Biel niedergelassenen Architekten und auswärtigen Architekten, die Bürger von Gemeinden des Amtes Nidau sind, einen

WETTBEWERB

**ZUR ERLANGUNG VON PLÄNEN FÜR EIN
NEUES KASSA- UND VERWALTUNGS-
GEBÄUDE IN NIDAU.**

Programm und Situationsplan können bei der Verwaltung der Ersparniskasse bezogen werden, wohin auch die Wettbewerbsentwürfe bis am 31. MAI 1930, abends 6 Uhr, einzureichen sind.

NIDAU, den 15. März 1930.

ERSPARNISKASSE NIDAU

Der Verwalter: **BLASER, Notar.**

Profil-Leisten

nach jeder Zeichnung, roh, farbig oder vergolde liefert günstig die

**RAHMENFABRIK
ESCHLIKON Thurgau**

Bauführer

gesucht, für den Umbau eines Restaurant auf die Dauer von 4 bis 5 Monaten ab 1. April 1930. Anmeldung mit Referenzen und Angabe der Gehaltsansprüche unter Chiffre Z. O. 832 an

Rudolf Mosse, A.-G., Zürich.

Für Gärtner

In der Nähe von Zürich wäre für Gärtner günstige Gelegenheit zum

Erwerb eines landwirtschaftlichen Gutes von mehr als 4 h Land

gegeben. — Offerten sind zu richten unter Chiffre Z. B. 801 an **Rudolf Mosse, A.-G., Zürich.**

Junger TECHNIKER 25 Jahre

sucht zum 1. 5. 30 Stellung als **Maurerpolier, Techniker** oder auch als **Elève**, wo ein Taschengeld gewährt wird. Zeugnisse u. Lichtbild auf Wunsch. Gefl. Angebote an **G. Wetzel, Techniker, Leipzig S. 3, Gretelweg 2.**

BAUTECHNIKER

Reichsdeutscher, 22 Jahre mit abgeschlossener Bauschule und 3-jähriger Praxis in Hoch-, Tief- u. Eisenbetonbau, Eisenbahnbau u. Vermessen, gestützt auf gute Zeugnisse, sucht bis 1. April 1930 oder später Stellung. Angebote unter M. V. 10466 befördert **Rudolf Mosse, München.**

Strassenbahn-Anhängewagen.

1 m Spur, 19 Sitz-, 16 Stehplätze, in bester Beschaffenheit,

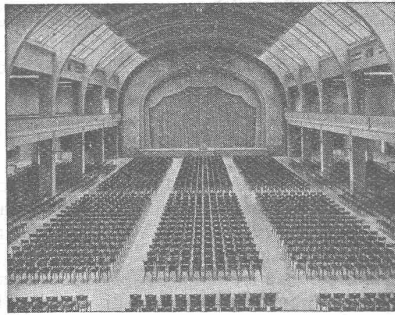
als besondere Gelegenheit verkäuflich.

ED. GRÜTZNER, Berlin-Grünwald.

Heliographen-Apparat

80×60 cm im Licht zu Fr. 25.— sofort zu verkaufen. **H. Kienast, Neue Beckenhofstrasse 19** Telefon Limmat 40.56.

A.-G. Möbelfabrik Horgen-Glarus

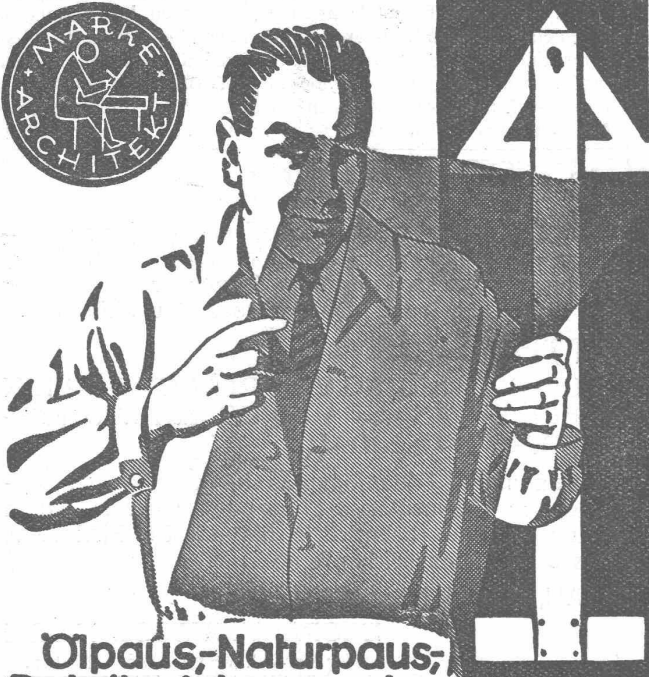


Spezialfabrik

für
Bestuhlungen aller Art
für Cafés, Restaurants,
Speisesäle, Theater etc.

in Horgen

Altbewährtes
preiswürdiges
Schweizerfabrikat



Ölpaus, Naturpaus,
Detailzeichenpapier,
Lichtpauspapier, Ölkarton

A.E. HAUFFE PULSNITZ & S.

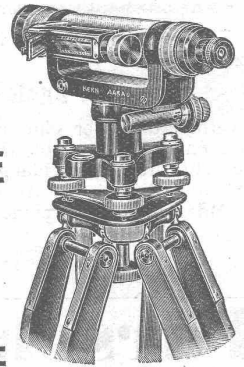
Zu beziehen durch Fachgeschäfte,
die auf Wunsch gern kostenlos ge-
nannt werden.

Kern

AARAU

INSTRUMENTE

FÜR
GEODÄSIE,
TOPOGRAPHIE
UND
ASTRONOMIE



PRÄZISIONS-
REISSZEUGE

CAMERAS, FELDSTECHER

KERN & CO., A.-G.
AARAU

Glasdächer

Dachoberlichter

in kifflosen Systemen „Kully“

Glasdachwerke

Simon Kully, Olten

Dipl.-Ingenieur E. T. H.

Ältestes Spezialgeschäft
Eigenes Ingenieurbureau

Gegründet 1854
Telephon 56