

**Zeitschrift:** Schweizerische Bauzeitung  
**Herausgeber:** Verlags-AG der akademischen technischen Vereine  
**Band:** 95/96 (1930)  
**Heft:** 12

## Werbung

### Nutzungsbedingungen

Die ETH-Bibliothek ist die Anbieterin der digitalisierten Zeitschriften auf E-Periodica. Sie besitzt keine Urheberrechte an den Zeitschriften und ist nicht verantwortlich für deren Inhalte. Die Rechte liegen in der Regel bei den Herausgebern beziehungsweise den externen Rechteinhabern. Das Veröffentlichen von Bildern in Print- und Online-Publikationen sowie auf Social Media-Kanälen oder Webseiten ist nur mit vorheriger Genehmigung der Rechteinhaber erlaubt. [Mehr erfahren](#)

### Conditions d'utilisation

L'ETH Library est le fournisseur des revues numérisées. Elle ne détient aucun droit d'auteur sur les revues et n'est pas responsable de leur contenu. En règle générale, les droits sont détenus par les éditeurs ou les détenteurs de droits externes. La reproduction d'images dans des publications imprimées ou en ligne ainsi que sur des canaux de médias sociaux ou des sites web n'est autorisée qu'avec l'accord préalable des détenteurs des droits. [En savoir plus](#)

### Terms of use

The ETH Library is the provider of the digitised journals. It does not own any copyrights to the journals and is not responsible for their content. The rights usually lie with the publishers or the external rights holders. Publishing images in print and online publications, as well as on social media channels or websites, is only permitted with the prior consent of the rights holders. [Find out more](#)

**Download PDF:** 02.04.2026

**ETH-Bibliothek Zürich, E-Periodica, <https://www.e-periodica.ch>**

# SCHWEIZERISCHE BAUZEITUNG

WOCHENSCHRIFT FÜR ARCHITEKTUR / INGENIEURWESEN / MASCHINENTECHNIK  
 REVUE POLYTECHNIQUE SUISSE

ORGAN DES SCHWEIZERISCHEN INGENIEUR- UND ARCHITEKTEN-VEREINS  
 UND DER GESELLSCHAFT EHEMAL. STUDIERENDER DER EIDG. TECHN. HOCHSCHULE  
 GEGRÜNDET 1883 VON ING. A. WALDNER / HERAUSGEGEBEN VON ING. C. JEGHER

Vereins-Mitglieder, beim Verlag: Schweiz 32 Fr.,  
 Ausland 40 Fr. jährl.; Nicht-Mitglieder: Schweiz  
 40 Fr., Ausland 50 Fr., bei der Post abonniert  
 40 Fr. / Einzel-Nummern 1 Fr. zuzüglich Porto

VERLAG CARL JEGHER, ZÜRICH  
 Dianastrasse 5 / Postcheck VIII 6110  
 Tel.: Selnau 45.07 ■ In Kommission  
 bei Rascher & Cie., Zürich u. Leipzig

Inserate durch die Aktiengesellschaft der Unter-  
 nehmungen RUDOLF MOSSE, Zürich / Die  
 viergespaltene Colonelzeile 50 Cts., Titelseite  
 80 Cts., ausländ. Anzeigen 60 Cts., Titelseite 1 Fr.



PRC  
PRA

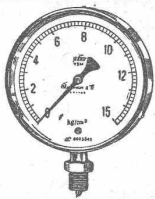
## JALOUSIELADEN

mit Eckfriesverbindung  
 +PATENT N° 61144

### BESCHLÄGE

in bester Ausführung  
 fertig am Bau angeschlagen

*Wilh. Baumann Rolladenfabrik Horgen*



## Manometer A.-G., Zürich, Armaturen-Fabrik

(vormals Schäffer & Budenberg, Filiale Seebach, ständige Fabrikation seit 1893)

Manometer, Thermometer, Dynamometer

mit und ohne Registrierung, für jeden Zweck, bewährteste Konstruktionen, genau und zuverlässig.  
 Dampfventile, Hähne aller Art, Wasserstände, Schutzgläser,  
 Pumpen, Injektoren, Elevatoren, Kondensstöpfe u. s. w.



## Aufzüge

Telephon: Selnau 3000

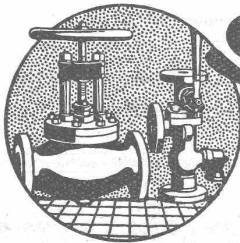
für

Briefe, Speisen, Waren,  
 erstellt

**AUG. LERCH**

ZÜRICH

Oefenbachgasse 5



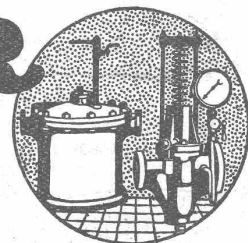
# SULZER

ARMATUREN und ROHRLEITUNGSTEILE

für Dampf, Wasser, Säuren, Luft etc.

Ausführliche Kataloge auf Verlangen

GEBRÜDER SULZER, AKTIENGESELLSCHAFT, WINTERTHUR



## EISENBETONBAU Industrieanlagen

**P. ZIGERLI**  
 Ingenieurbureau - ZÜRICH

Bahnhofstrasse 67  
 Telephon Uto 2984

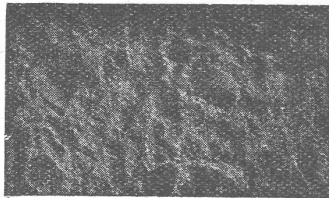
Internationale Ausstellung Barcelona 1929  
 GOLDENE MEDAILLE

# Eisenbau

Druckrohre, Tanks, Behälter,  
Kessel, Blecharbeiten, Gasbehälter  
etc.

Brücken-, Hoch- u. Industriebauten,  
Masten, Stauwehre, Krane, Fenster,  
Tore, Türen

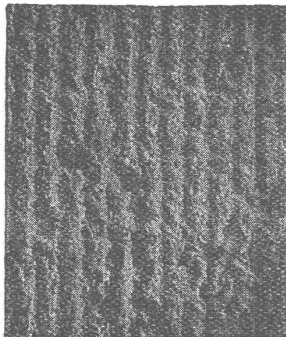
## BUSS & BASEL



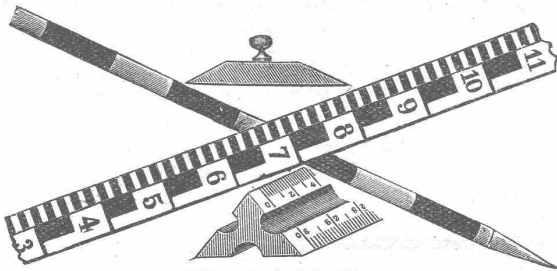
### EDELPUTZ

# TERRASIT

IN VERSCHIEDENEN  
KÖRNUNGEN  
UND UNZÄHLIGEN  
TÖNUNGEN  
VERBÜRGT GEDIEGENE  
FASSADEN  
UND ABSOLUTE  
DAUERHAFTIGKEIT



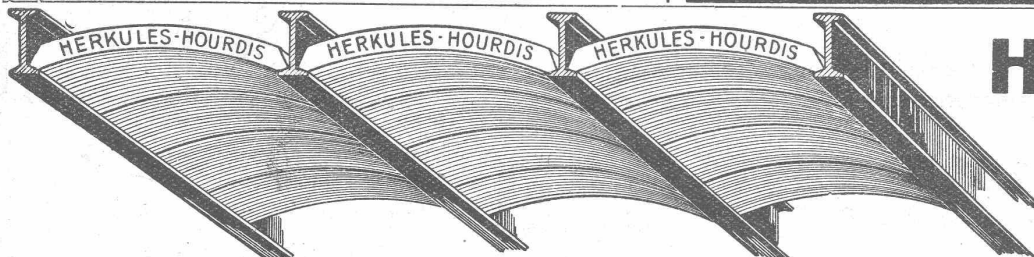
**HANS ZIMMERLI**  
MINERAL-MAHLWERKE  
ZÜRICH 4/HOHLSTR. 304



Masstabfabrik

**SIEGRIST & Co., A.-G.**  
Stein a. Rh.

Spezialfabrik für Messgeräte — Gegründet 1876  
Fabrikmarke: SIECO



Unsere  
**Herkules-Hourdis**  
aus  
armiertem Beton

bieten durch ihre hohe Tragfähigkeit, Billigkeit, raschen Einbau und sofortige Benutzungsmöglichkeit der eingedeckten Räume **grosse Vorteile**. Ueber Keller, Magazine, Garagen und Fabrikräumen kann die **Untersicht sichtbar** bleiben.

**Guss-Baustein-Fabrik Zürich A.-G., Zürich**



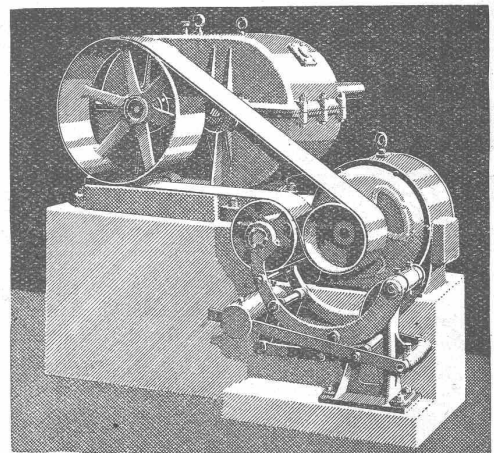
GESELLSCHAFT DER  
VON **L. ROLL** SCHEN  
EISENWERKE IN GERLAFINGEN



WERK: EISENWERK CLUS KLUS

## TRANSMISSIONEN

für alle Industriezweige,  
in moderner Ausführung.

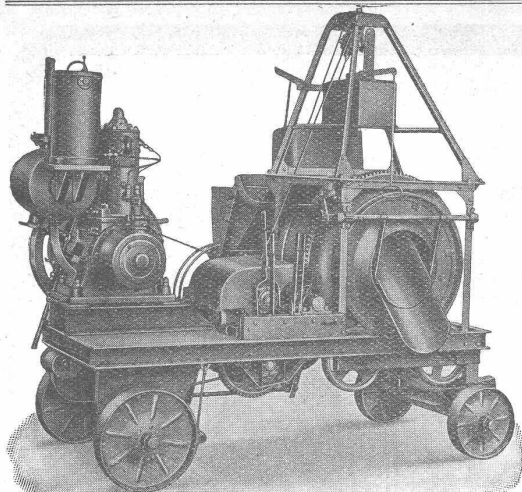


Reduktionsgetriebe, angetrieben durch Elektromotor mit Lenix.

**Schneckengetriebe**      **Lenix-Getriebe**  
**Benn-Kupplungen**  
**Elektromagnetische Reibungskupplungen**

WERK: GIESSEREI OLTEN OLTEN

**Rohguss**  
zu **Riemenscheiben und Zahnrädern**  
jeder Grösse und Konstruktion



# Der Betonmischer Raco-von-Roll - Modell 1928

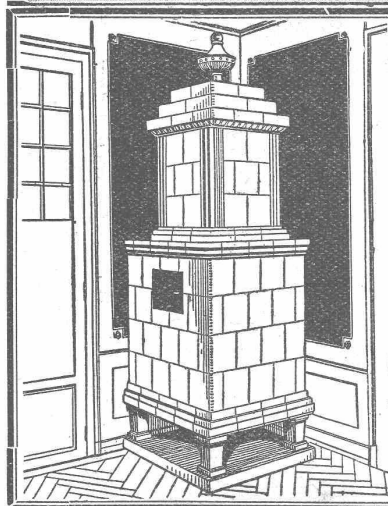
ist die vom Kleinmeister und Grossbauunternehmer bevorzugte Schweizer Qualitäts-Betonmischmaschine. Sie verbindet letzte Vervollkommnung mit höchster Leistungsfähigkeit. Gedrängte und übersichtliche Bauart, Rasche und vollkommene Mischung von Fein- und Grobgut. Mit Bauwinde ausgerüstet, ersetzt der Raco-von-Roll-Mischer eine besondere Aufzugsinstallation. — Grössen von 4 bis 60 m<sup>3</sup> Stundenleistung.

Stationäre und fahrbare Maschinen.

Die Mischmaschine, die den Schweizerverhältnissen am besten entspricht.

Prospekte, Offerten und Referenzen durch:

**ROBERT AEBI & CIE., A.-G., ZÜRICH**



## Kachel-Ofen

in jeder Ausführung

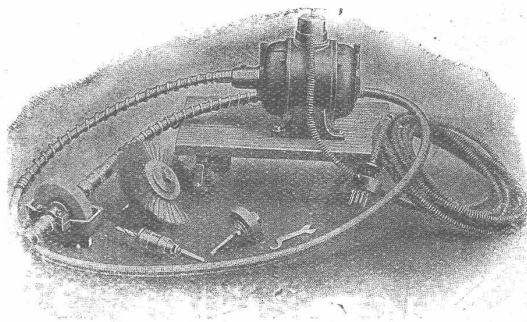
**Ofenfabrik Kohler A.G.**

Metz bei Biel

**Travers Natur-Asphalt**  
 Gussasphaltarbeiten für Terrassen, Dächer, Fabrikböden, Korridore, Trottoirs, Fundamentmauer-Abdeckungen, etc.  
**Sicherste Isolierung gegen Feuchtigkeit und Wasser**  
 Konzessionäre für die Schweiz:  
**E. R. Zetter & Co.**  
 Solothurn geg. 1843  
 Anerkannt bester Asphalt über 80 Jahre im Gebrauch.

## TRANSPORTABLE MOTOR-ANLAGEN

MIT BIEGSAMER WELLE UND AUSWECHSELBAREN WERKZEUGEN ZUM SCHLEIFEN, POLIEREN, BÜRSTEN, BOHREN ETC.

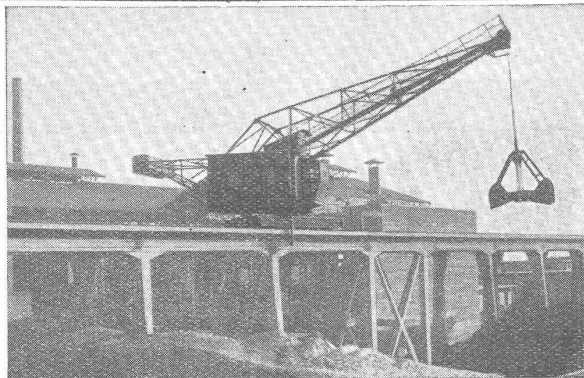


APPARATE FÜR METALL-, HOLZ- UND STEIN-BEARBEITUNG

**OTTO SUHNER, BRUGG**

SPEZIALFABRIK BIEGSAMER WELLEN

Personen- und Waren-  
**AUFZÜGE**  
 mit Durchfahrtsperre, event. Feineinstellung.  
 Förder- bzw. Schrägaufzugs-  
**WINDEN**  
 Jeder Art.  
**SCHÜTZENWINDWERKE,**  
 Schiebebühnen, Drehscheiben,  
 Hand- und Elektro-  
**FLASCHENZÜGE.**  
 Generalvertretung der BAMA-  
 Elektrozüge.



Eine von drei durch uns im Jahre 1929 in Aegypten erstellten Krananlagen.

## KRANE

Jeder Konstruktion; patentierte Hubwerke

## MIT 2 GESCHWINDIGKEITEN.

Stirn- und Schneckenrad-

## GETRIEBE

in Gussgehäusen mit automatischer Schmierung.

## TRANSPORTANLAGEN,

eventuell betätigt durch Druckknopfsteuerung; Einrichtungen für Fließarbeit, Elevatoren, Kohlentransportanlagen.

**MASCHINENFABRIK RUEGGER & CO., A.G., BASEL**

Hochstr./  
 Zwingerstr. 1  
 Gegr. 1896

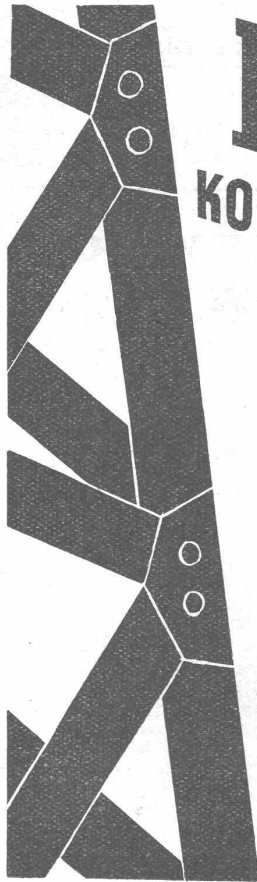
# DRUCKROHRE

Blecharbeiten, Gasometer,

Behälter, Tanks, Silos

für alle Flüssigkeiten

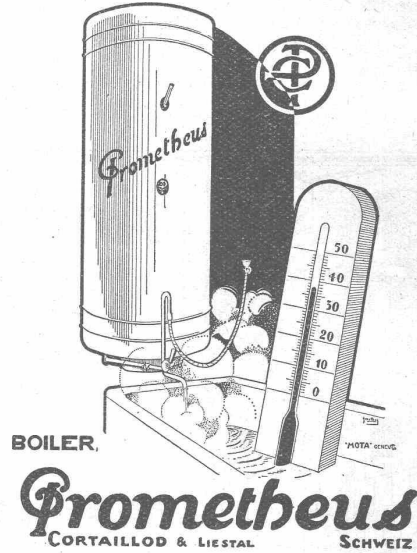
# Kesselschmiede Richterswil



**EISEN-KONSTRUKTIONEN**  
 Schaufenster-Anlagen-Schmiedeeisern  
 Fenster-Blech-Konstruktionen-  
 Spez. Lift-Türen.

**JULES HÄDRICH**  
 Werdegasse 13  
**ZÜRICH 4**

*Stets warmes Wasser!*



*Auskünfte und Prospekte durch die Elektrizitätswerke und Installateure, wo nicht erhältlich, direkt.*



## BLITZ - GERÜST

OHNE STANGEN

das Ideal aller Gerüste für Fassaden von Wohn- und Geschäftshäusern, Kirchen und für Innen-Räume, wie Kirchen- und Saaldecken, Treppenhäuser usw.

Mietweise Erstellung für Um- und Neubauten durch:

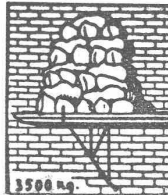
**GERÜSTGESELLSCHAFT A. G.**

ZÜRICH 7

Tel.: Hottingen 21.84

ALTSTETTEN

Tel.: Uto 52.09



Sowie durch folgende Baugeschäfte:

Zürich: Fletz & Leuthold A.-G.  
 Zürich: Fr. Erismann, Ing.  
 Winterthur: J. Häring  
 Andelfingen: E. Landolt-Frey  
 Bern: Rieser & Co.  
 Luzern: E. Berger  
 Bubikon: A. Oetiker  
 Basel: Eug. Berli  
 Glarus: Karl Schweizer-Stüssy

Hochdorf: Aug. Ferrari  
 Genf: Ed. Cuénod S. A.  
 Neuhausen: Jos. Albrecht  
 Herisau: H. Müller  
 St. Gallen: Sigris, Merz & Co.  
 Olten: Otto Ehrensperger  
 Rheinfelden: F. Schär  
 Solothurn: F. Valli  
 Biel: Otto Wyss

## ZÜRICH

DREIKÖNIG-STRASSE 53

TEL.: SELNAU 81.92

## BERN

WERDTWEG 5

TEL.: CHRIST. 19.70

## Tiefbohr- u. Baugesellschaft A.-G.

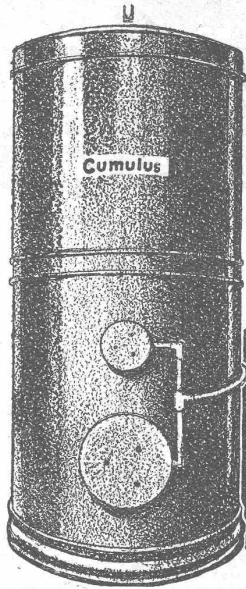
Sondierungen - Tiefbohrungen - Grundwasserfassungen mit Filterbrunnen  
 Pumpwerke - Automatische Heberleitungen - Seeleitungen - Taucherarbeiten - Bohr-Pressbetonpfähle - Grundwasserabsenkung für Foundationen

Klärung u. Reinigung von Wasser u. Abwasser  
 SPEZIALITÄT: Schnellfilter System Peter

Projekte

Ueber 200 Anlagen ausgeführt

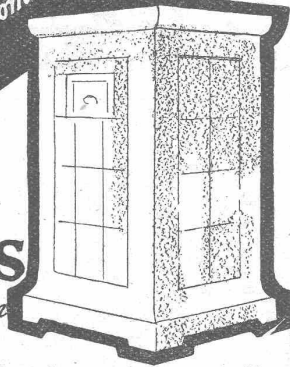
Ausführungen



**Cumulus**  
elektr. Heisswasserspeicher

*Elektr. Akkumulier-Apparate  
zur Ausnützung des billigen Nachtstromes*

**Primulus**  
elektr. Akkumulier-Ofen



Verlangen Sie  
unsere Kataloge

*Ganz automatisch. Unerreichte Qualität. Unübertroffen  
im Nutzeffekt.*

**Fr. Sauter A.G. Basel**

**Durotect**

teerfreie Dauerdachpappe

Verlangen Sie Gratisprospekt  
**Meynadier & Cie., A.G.**  
Zürich 8

**Maschinenfabrik Weingarten**

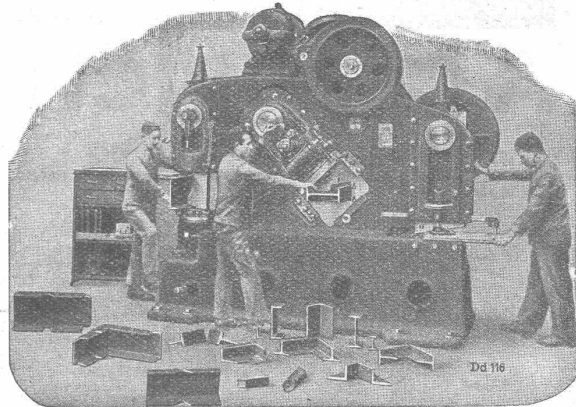
vormals HCH. SCHATZ, A.-G.



**Weingarten, Württ.**



Vertreter:  
MAX BARON, ZÜRICH, Neue Beckenhofstr. 10  
Postfach: Hauptbahnhof    Telefon: Limmat 40.15



Blech-, Profileisen- u. Gehrungsschere mit Universal-Loch- u. Ausklink-Maschine

**Eisen- und Blechbearbeitungsmaschinen**

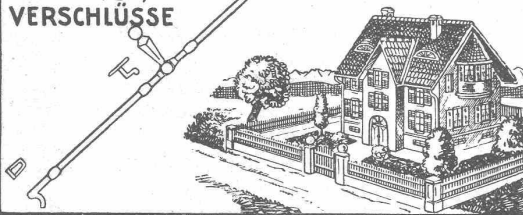
wie:

- |                    |                         |
|--------------------|-------------------------|
| Blechscheren       | Excenterpressen         |
| Profileisenscheren | Kurbelpressen           |
| Kreisscheren       | Nietpressen             |
| Figurenscheren     | Ziehpressen             |
| Kurbelafelscheren  | Friktionsspindelpressen |
| Lochmaschinen      | Abkantmaschinen         |
| Ausklinkmaschinen  | Blechbiegmaschinen      |
| Dekupiermaschinen  | Blechrichtmaschinen     |

VORTEILHAFTESTE  
BEZUGSQUELLE FÜR  
**Espagnoletten**

Solide & bequemste  
**FENSTER,  
VERSCHLÜSSE**

Kurze Lieferfrist  
genau passende  
Ausführung. Vergl.  
Sie Offerte von:



**U. SCHÄRER'S SÖHNE**  
BAUBESCHLAGEFABRIK  
**MÜNSINGEN (BERN)**

**Reifler & Madliger**

INGENIEURE  
vormals A. Henry

**Biel**

Tiefbau-Unternehmung

**Tiefbau:**

Foundationen, Wasserbau, Bahnbau und Industriegeleise, Betonarbeiten.

**Strassenbau:**

Teer-macadam, Teerungen und Bitumenbeläge  
mittels Oberflächenbehandlung, Tränk- und Mischverfahren.  
Asphaltarbeiten, Pflästerungen, Walzarbeiten.

*Fahrbare Kompressoren und Steinbrecheranlagen*

# Joh. Müller Centralheizungen als Spezialität

RÜTI (ZCH) TEL. 30 • ZÜRICH 1, BELLEVUE, TEL. HOTTINGEN 324 • CHUR, TEL. 160

## GIPS-UNION



ZWISCHENWANDPLATTEN

## A.G. ZÜRICH

### PANZER ROLLADEN

FEUER & EINBRUCHSICHER



EREDI FU DOMENICO FRANZI LUGANO

Gebr. Gysi & Co.  
Baar

Jos. Meyer  
Luzern

E. Niederhäuser  
Bern

Geilinger & Co., Winterthur

Lais, Köhli & Co., Basel

Gebr. Tuchs Schmid, Frauenfeld

Gerüstgesellschaft A.-G., Zürich

Sparfames Bauen

ein Gebot der Stunde  
Rechnende Bauherren  
und Architekten be-  
vorzugen darum den



## Remy-

Hohlblockstein  
aus Birnsbeton

Friedr. Remy Nachfolger A.G.  
Neuwied a. Rh. Fernspr. 100

**Der Baufachmann weiss**

wie wichtig ein guter Putzträger ist. Unser vielverwendetes

### Drahtziegel-Gewebe

ZIEGELRABITZ

ist ein Gewebe aus Draht dessen Knoten von aufgepressten und ziegelhart gebrannten Tonkörperchen umschlossen sind. — Es eignet sich für Verkleidungen aller Art und ist in verschiedenen Breiten in Rollen erhältlich.

**SCHWEIZERISCHE DRAHTZIEGEL-FABRIK A-G**  
LOTZWIL  
BERN

*verlangen Sie Muster!*

# Plan-Kopien

aller Art

# Lichtpaus-

Paus- und Detail-Papiere und -Apparate.

ED. AERNI-LEUCH, BERN

# Sondierbohrung? - Erinnre Dich..

der A.G. Guggenbühl, Zürich!

Filterbrunnen / Pumpwerke  
Grundwasser-Absenkung / Tiefbohrungen im Fels

Spezialität: **Bohr-Pressbetonpfähle**

Tel.: Uto 38.38 / ZÜRICH 1 / Bahnhofstr. 90 b. Hauptbahnhof

**ABWASCHBAR UND LICHTTECHT**

**FILMASANA**  
FÜR ZIMMER UND SAAL

**WANDSTOFFE**

**FILMADURA**  
FÜR KORRIDOR UND TREPPENHAUS

**ABWASCHBAR UND LICHTTECHT**

Tapeten und Wandstoffe werden nachdem sie mit dem Bindemittel eingesprochen worden sind, gewöhnlich zusammengefaltet und nachher an der Wand auseinander gezogen. Ist die Oberfläche brüchig, kann's beim Auseinanderziehen leicht vorkommen, dass die Bahn bricht und nicht verwendet werden kann. Bei einer teuren Wandbekleidung bedeutet das empfindlichen Verlust.

„FILMASANA“ und „FILMADURA“ brechen in einem solchen Falle nicht, im Gegenteil, sie weisen eine sehr gute Reibechtheit auf.

Viele Aufträge sind auf Empfehlung von Kunden zurückzuführen. Die beste Empfehlung! Sie sollte Sie veranlassen, diese Wandstoffe auch zu prüfen.

Auskunft, Muster und Preise von den Fabrikanten:  
Wandstoff-Fabrik FILMOS A.-G., OFTRINGEN

**Patent Stahldrahtnetz „PERFEKT“**

rationellste Betonarmierung für Hoch- und Tiefbau. — Prospekte, Prüfungsatteste.

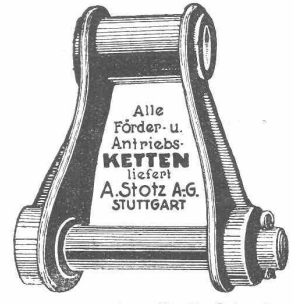
Fabrikant: EMIL HITZ, ZÜRICH, Telefon: Selnau 65.42  
Verkaufsstelle: J. LOUIS MÜLLER, LÜZERN, Telefon: 422



**Rauch's Reform-Rabitz**  
Bester Putzmörtelträger

für Verputz von Wänden, Decken, Säulen, Gewölben etc.  
Leicht, biegsam, rost- und feuersicher, isolierend  
in Rollen von 10 m., 15, 20, 25 u. 100 cm.

**Rauch's Reform-Rabitzwerk**  
Bützberg (Bern)



Alle Förder- u. Antriebsketten liefert A. Stötz A.G. STUTTGART

Generalvertretung für die Schweiz:  
**AMSLER & Co., FEUERTHALEN**

**ARMA**

**Zweckleuchten**  
für Innen- und Aussenbeleuchtung

**LICHTTECHNIK A.-G.**  
ZÜRICH

Tel.: Uto 46.16 Seestr. 336

Fabrik in Herisau

**Elektromotoren**  
jeder Leistung

Lieferung  
Miete  
Umtausch

Reparatur  
Umwicklung  
Neuwicklung

Revision von Personen- u. Warenaufzügen + Abonnement

Elektromechanische Werkstätten  
**Gebrüder Meier**

Zürich  
Eysenmattenstrasse 77  
Tel. Selnau 73.32

Thun  
Freienhofg. 10  
Tel. 8 89

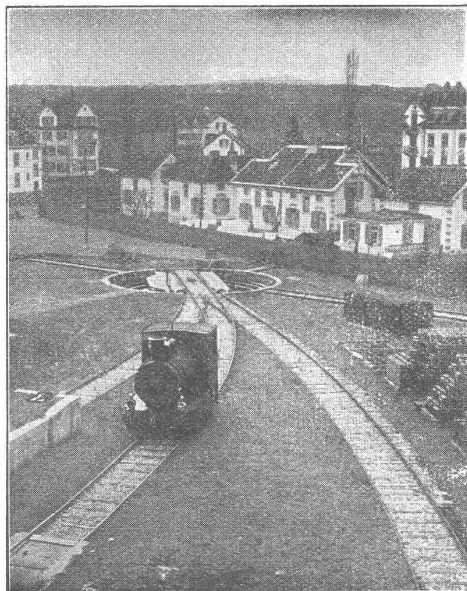
# Bahn Kontakt Leitungen

**Baumann, Koelliker & Cie.**  
ZÜRICH, Bahnhofstr.-Füsslistr. 4 A.-G.

# Walo Bertschinger

ZÜRICH, Stampfenbachstrasse 12/14

Geleise-  
Anlage  
im Chantier



der Firma  
Adolf Saurer  
A.-G.  
Arbon

Spezialfirma für:

## Geleisebau

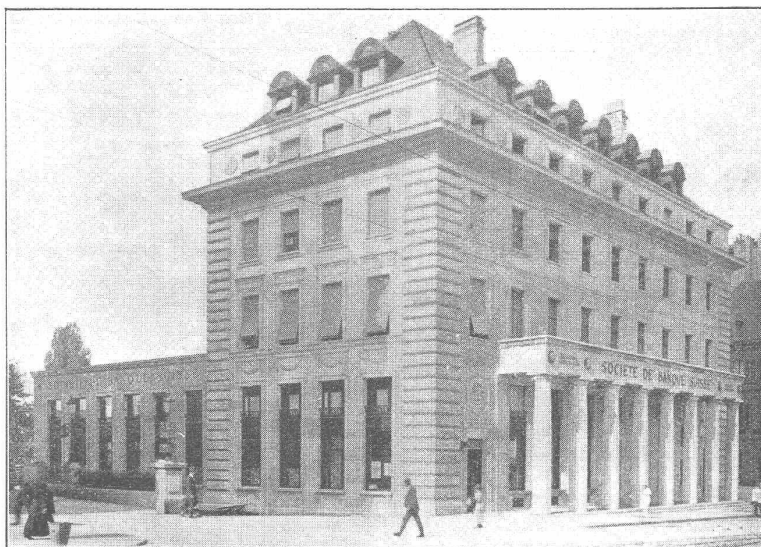
Ständiges grosses Lager in  
Normalbahn- und Fabrikgeleisen,  
Weichen und Drehscheiben,  
Geleiseneubau, Unterhalt, Repara-  
turen.

Geleisebau-Werkstatt.

**Abnormale Geleise-Anlagen**

# Asphalt-Emulsion A.-G., Zürich

Unternehmung für Asphaltarbeiten



Nouvel Hôtel de la Société de Banque Suisse, Lausanne.  
Architectes: Schnell, Tnévenaz & Bonnard, Lausanne.  
Isolation en Mammouth des terrasses et des corniches, 1400 m<sup>2</sup>, exécuté par la

Asphalt-Emulsion S. A.

FABRIK UND BUREAUX IN  
SCHLIEREN BEI ZÜRICH  
(GÜTERSTRASSE)

Telephon: SCHLIEREN 87

Wasserdichte Asphaltbeläge, Iso-  
lieranstriche, Mörtelzusätze.

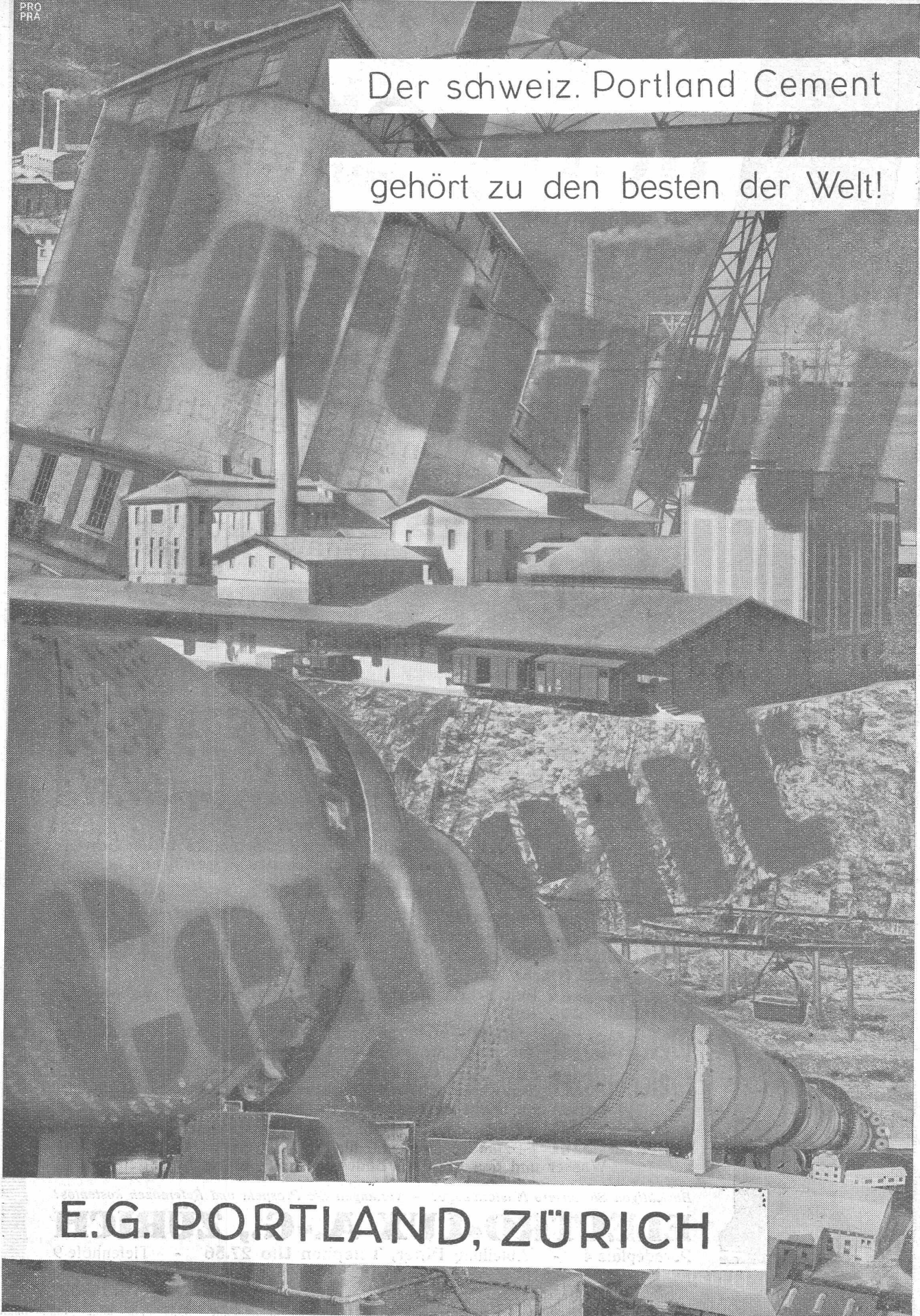
Fundamentisierungen gegen  
Feuchtigkeit und Grundwasser  
Terrassen und Dachbeläge  
Säurefeste Asphaltbeläge  
Brückenisierungen

SPEZIALITÄT:  
„MAMMUT“-Beläge

PRO  
PRA

Der schweiz. Portland Cement

gehört zu den besten der Welt!



E.G. PORTLAND, ZÜRICH

# lichtreklame

konturenlichtkörper

neon-  
helium-  
wolfram-

## leuchtröhren

die reklame  
moderner richtung

# siemens

elektrizitäts-aktiengesellschaft  
abteilung: siemens-schuckert  
**zürich 1**  
löwenstrasse 35

unverbindliche  
ingenieurberatung  
und kostenlose  
ausarbeitung von  
offerten



Der **grosse**  
Erfolg der

# ELECTROLUX-FILTER

der besten und einfachsten

## Wasser-Enthärtungs-Apparate

ist kein **zufälliger**;

denn die Unannehmlichkeiten und Schäden, welche besonders in der Schweiz durch das sehr stark kalkhaltige Wasser entstehen, sind genügend bekannt.

### Filtriertes Wasser

ist weich wie **Regenwasser**; alle Kalk- u. Magnesiumsalze sind restlos entfernt.

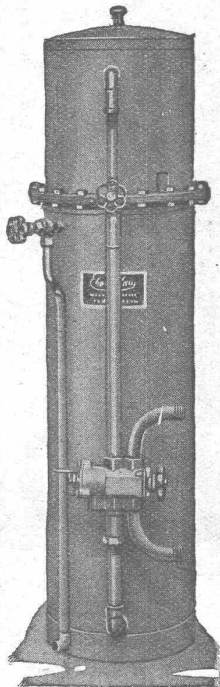
**Weichwasser** erzeugt **garantiert** keinen Kesselstein, weder in Dampfkesseln, Boilern, Zentralheizungen, Autokühlern, Kochgeschirren, Kaffeemaschinen, Leitungen etc.

**Weichwasser** löst schon gebildeten Kesselstein wieder vollständig auf!

**Weichwasser** spart 40—60% Seife und Waschmittel, **schont** die Wäsche und macht sie **weich** und **weiss**.

**Weichwasser** spart 30—40% Kaffee und Tee und kocht Fleisch, Gemüse, Teigwaren usw. viel **rascher gar** und macht sie **schmackhafter** und **leicht verdaulich**.

**Weichwasser** **verschönert** den Teint, macht die Haare **weich** und **glänzend**; ist zum Rasieren und für Kompressen das **einziggegebene** Wasser und das **ideale** Badewasser; es **erfrischt** ungemain.



*Besichtigen Sie unsere Musteranlage! — Verlangen Sie Prospekt und Referenzen kostenlos!*

# ELECTRO-LUX A.-G., ZÜRICH

Paradeplatz 4 - Abteilung Filter, Telephon Ufo 27.56 - Tiefenhöfe 9