

Zeitschrift: Schweizerische Bauzeitung
Herausgeber: Verlags-AG der akademischen technischen Vereine
Band: 95/96 (1930)
Heft: 11

Werbung

Nutzungsbedingungen

Die ETH-Bibliothek ist die Anbieterin der digitalisierten Zeitschriften auf E-Periodica. Sie besitzt keine Urheberrechte an den Zeitschriften und ist nicht verantwortlich für deren Inhalte. Die Rechte liegen in der Regel bei den Herausgebern beziehungsweise den externen Rechteinhabern. Das Veröffentlichen von Bildern in Print- und Online-Publikationen sowie auf Social Media-Kanälen oder Webseiten ist nur mit vorheriger Genehmigung der Rechteinhaber erlaubt. [Mehr erfahren](#)

Conditions d'utilisation

L'ETH Library est le fournisseur des revues numérisées. Elle ne détient aucun droit d'auteur sur les revues et n'est pas responsable de leur contenu. En règle générale, les droits sont détenus par les éditeurs ou les détenteurs de droits externes. La reproduction d'images dans des publications imprimées ou en ligne ainsi que sur des canaux de médias sociaux ou des sites web n'est autorisée qu'avec l'accord préalable des détenteurs des droits. [En savoir plus](#)

Terms of use

The ETH Library is the provider of the digitised journals. It does not own any copyrights to the journals and is not responsible for their content. The rights usually lie with the publishers or the external rights holders. Publishing images in print and online publications, as well as on social media channels or websites, is only permitted with the prior consent of the rights holders. [Find out more](#)

Download PDF: 11.02.2026

ETH-Bibliothek Zürich, E-Periodica, <https://www.e-periodica.ch>

SCHWEIZERISCHE BAUZEITUNG

WOCHENSCHRIFT FÜR ARCHITEKTUR / INGENIEURWESEN / MASCHINENTECHNIK
REVUE POLYTECHNIQUE SUISSE

ORGAN DES SCHWEIZERISCHEN INGENIEUR- UND ARCHITEKTEN-VEREINS
UND DER GESELLSCHAFT EHEMAL. STUDIERENDER DER EIDG. TECHN. HOCHSCHULE
GEGRÜNDET 1883 VON ING. A. WALDNER / HERAUSGEGEBEN VON ING. C. JEGHER

Vereins-Mitglieder, beim Verlag: Schweiz 32 Fr.,
Ausland 40 Fr. jährl.; Nicht-Mitglieder: Schweiz
40 Fr., Ausland 50 Fr., bei der Post abonniert
40 Fr. / Einzel-Nummern 1 Fr. zuzüglich Porto

VERLAG CARL JEGHER, ZÜRICH
Dianastrasse 5 / Postfach VIII 6110
Tel.: Selnau 45.07 ■ In Kommission
bei Rascher & Cie., Zürich u. Leipzig

Inserate durch die Aktiengesellschaft der Unter-
nehmungen RUDOLF MOSSE, Zürich / Die
viergespaltene Colonelzeile 50 Cts., Titelseite
80 Cts., ausl. Anzeigen 60 Cts., Titelseite 1 Fr.

Kittlose Verglasungen

mit hydraulisch gepressten Bleibanden für Oberlichter und Shedbauten aller Art, auf Eisen-, Holz- und
Betonkonstruktionen, mit Draht- und Rohglas, widerstandsfähig gegen säurehaltige Dämpfe, erstellt

JAKOB SCHERRER, Bleicherweg 26, ZÜRICH 2

Fabrikation von Bleiröhren und Bleiprofilen aller Art - Kataloge und Offerten kostenlos

W. STÄUBLI

Ingenieur

ZÜRICH 3

Zurlindenstrasse 115

Telephon: Uto 66.33

Taucher-Ramm-Arbeiten

Eiserne Spundwände

HEIZUNG UND LÜFTUNG

HEINRICH LIER, INGENIEUR

TELEPHON: SEL. 92.05

ZÜRICH

BADENERSTRASSE 440

OTIS-AUFZÜGE

Mit Microsteuerung — Unbegrenzte Hubhöhen — Höchste Geschwindigkeiten

Telephon: Selnau 21.66 OTIS-AUFZUGSWERKE, FABRIK ZÜRICH Birmensdorferstrasse 273

Gepresste Tore

Eiserne Fenster

für Industrie-
bauten, Lager-
häuser, u. s. w.
liefert als
Spezialität

**BUSS &
BASEL**

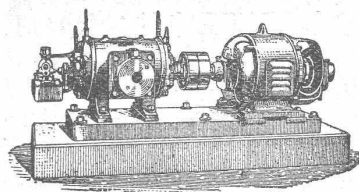
J. h. Müller

Centralheizungen
als Spezialität

RÜTI (ZCH) TEL. 30 • ZÜRICH 1, BELLEVUE TEL. HOTTINGEN 324 • CHUR. TEL. 160

BURCKHARDT

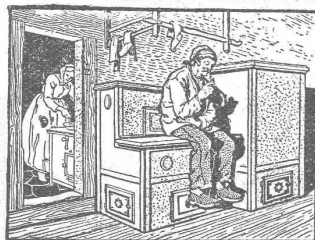
Kolben- und Rotations-
Maschinen
50 jährige Erfahrung



Riemenantrieb oder direkte
Kupplung mit Motoren
Erstklassige Ausführungen

KOMPRESSOREN — VAKUUMPUMPEN

MASCHINENFABRIK BURCKHARDT A. G. BASEL

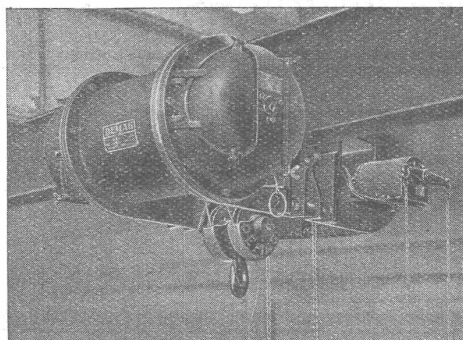


HAUS - BACK - OEFEN

System J. Schenk für in Küche oder Zimmer in solider, moderner Ausführung.
Wenig Platzanspruch bei grosser Leistungsfähigkeit und geringstem Brennstoffverbrauch, weil zwei Backräume übereinander liegen.
Verbreitetstes Backofensystem der Schweiz.

Kochherde für Holz- und Kohlenfeuerung. :: Auskunft und Kataloge spesenfrei.

Joh. Schenk, Ofenfabrik, Langnau (Bern)



„Kurze Katze“, für Kurven bis 3 m Radius.

DEMAG

ELEKTROZÜGE

Spezialausführung „Kurze Katze“, grösste
Ersparnis an Bauhöhe.

HEBEZEUGE VON WELTRUF

ING. G. BÄUMLIN
LUZERN

TELEPHON Nr. 40

TECHNISCHE PHOTOGRAPHIE

SPEZIALITÄT:

**ARCHITEKTUR-
AUFNAHMEN**

ZEICHNUNGEN UND PLÄNE
KONSTRUKTIONEN, MASCHI-
NEN, KATALOG-AUFNAHMEN

H. WOLF-BENDER

ZÜRICH

KAPPELERSGASSE 16

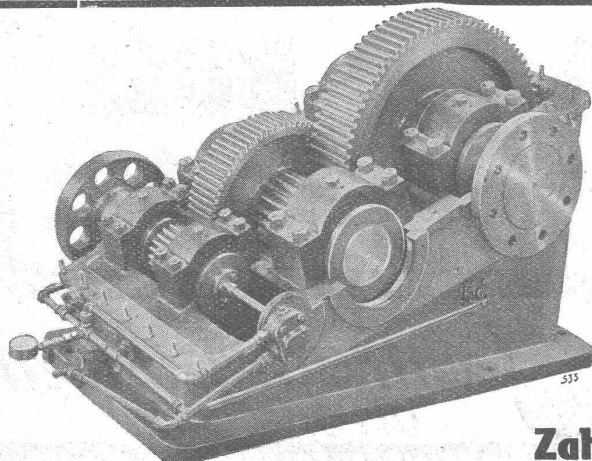
Guss-Asphalt- Arbeiten

für Hoch- und Tiefbau

erstellen mit aller Garantie für Kunstgerechte und
dem jeweiligen Zwecke angepasster Ausführung

A. SCHMID's ERBEN, ZÜRICH

Asphaltgeschäft Cegr. 1865 Telephon: Selnau 21.08



Reduktionsgetriebe für Drahtzug

MAAG - ZAHNRÄDER A.-G. ZÜRICH

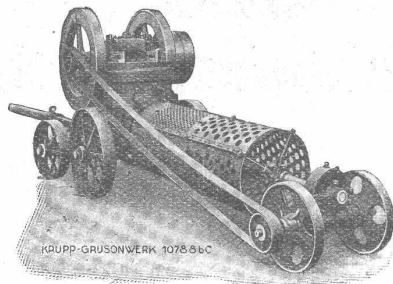
**Komplette Reduktions-
und Tourenenerhöhungs-Getriebe**

Zahnradpumpen

Zahnräder für alle Verwendungszwecke

KRUPP GRUSONWERK

MAGDEBURG



Fahrbarer Steinbrecher

Backenbrecher, Rundbrecher,
Walzenbrecher, Schotterwerke,
Becherwerke und Siebtrommeln
für jede gewünschte Leistung.

Der neuzeitliche Strassenbau

erfordert neuzeitliche Maschinen.

Grösste Erfahrung besitzen wir in
der Herstellung von Sand- und
Kies-Bereitungsanlagen und As-
phalt-Strassenbaumaschinen.

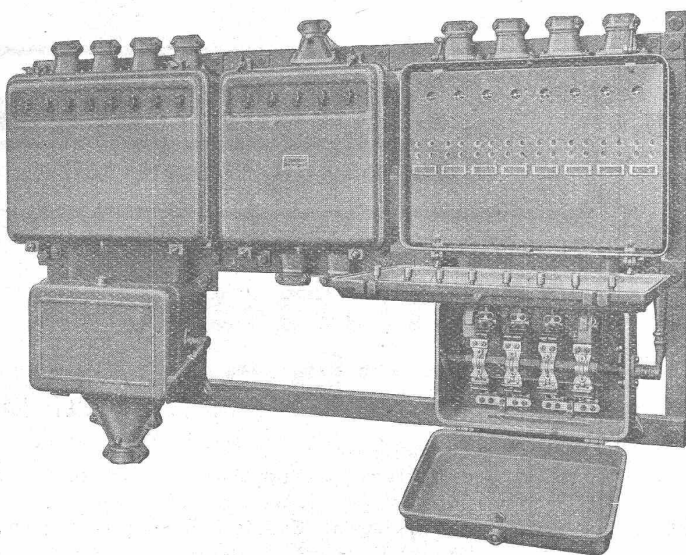
VERTRETER:

SPOERRI & Co., ZÜRICH

Waldenstrasse 27

CARL MAIER & CIE., SCHAFFHAUSEN

Fabrik elektrischer Apparate und Schaltanlagen



Gekapselte Verteilanlage für Niederspannung
in einer Werkstätte.

Starkstrom-Apparate

**Kommandosäle für Kraftwerke
und Unterstationen**

**Gusseiserne Schaltkasten
für Hoch- und Niederspannung**

**Eiserngekapelte
Lichtinstallationskasten
als Ersatz für offene Sicherungstafeln**

Elektrische Kirchenglockenantriebe


PRO
PRA

Dieser BETON ist
wasserdicht, weil

TOXEMENT

beigemischt wurde -
das amerikanische
Dichtungsmittel!

Die Fundamente der
höchsten amerikani-
schen Wolkenkrat-
zer wurden grös-
stenteils mit TOXE-
MENT gegen die
zerstörende Wir-
kung des Meerwas-
sers abgedichtet.
2 kg Toxement auf 2
Säcke Portland
Cement machen
jeden Beton ge-
gen Wasser un-
durchlässig.
Fachmänni-
sche Auskunft
durch die



STANDARD **LACK- & FARBENWERKE ZÜRICH** **ALTSIEDLITEN**
GENERALVERTRETER FÜR DIE SCHWEIZ DER
TOCH BROTHERS CEGR. **1848 NEW-YORK** **LONDON** **ROM-BERLIN**

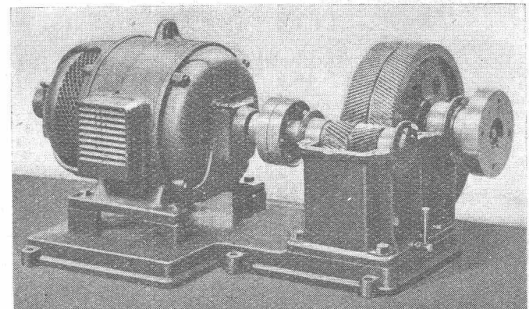
GESELLSCHAFT DER LYON-ROLL'SCHEN EISENWERKE

CLUS

EISENWERK CLUS IN KLUS (KT. SOLOTHURN)

Cluser Reduktionsgetriebe

Wirkungsgrad 97 bis 98 %.



Schneckengetriebe
im Öl laufend.

Lenix-Getriebe

Transmissionsanlagen
für alle Industriezweige,
in moderner Ausführung

Zentralheizungen

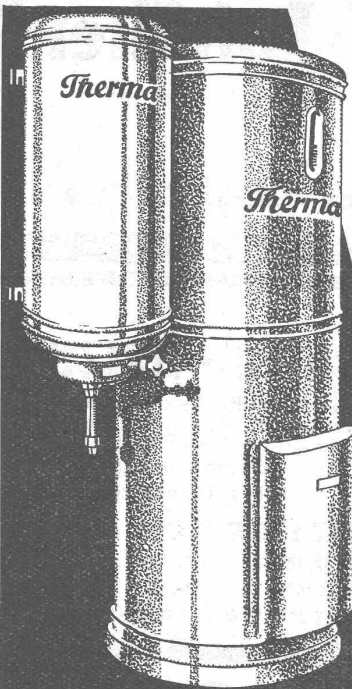
ED. STRAUB, SULGEN, Tel. No. 3

Zeichen- Tische

Isis
Original-Parallelo
Reform

Jedes Modell dieser drei vorbildlichen Zeichentische hat seine eigenen Vorzüge; die Wahl richtet sich nach den jeweiligen Anforderungen. Sachliche Beratung, unverbindliche Angebote und Prospekte C 12 durch.

Schweiz. Generalvertretung
W. Bierbrauer, Mühlehalde 7, Zürich 7

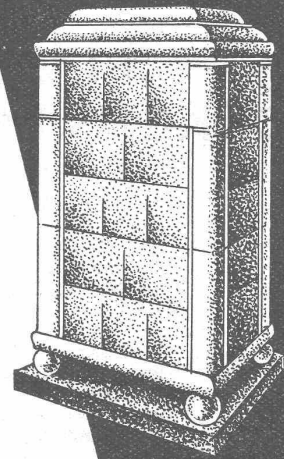


ELEKTRISCHE WÄRMESPEICHER APPARATE

ZUR AUSNÜTZUNG DES
BILLIGEN NACHTSTROMS

Über 2½ Millionen Therma
Apparate im tägl. Betrieb
VERLANGEN SIE UNSERE KATALOGE

Therma A.G.
Schwanden Gl.



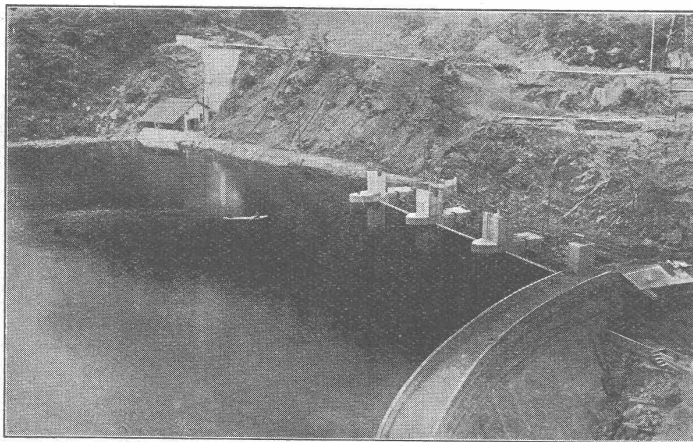
Stauwerke A.-G., Stampfenbachplatz 3, Zürich 6

Erste und älteste Spezialfirma mit reichsten Erfahrungen im Bau von

**selbsttätigen und zwangsweise zu bedienenden
Wehranlagen.**

Selbsttätigen Abflussregulierungen

für Wasserkraft- und Irrigations-Anlagen, entsprechend den modernsten Anforderungen
des Wasserbaues.



Drei automatische Segmentschützen am Staudamm der „Grande Rhue“, je 12 × 3,50 m.

In Betrieb und in Ausführung
über 200 Anlagen mit total
3700 m Wehrbreite und ca.
36 000 m³/sek Regulier-
fähigkeit.

Allein-Vertretung für die
Schweiz der

**„Zahnschwelle
Rehbock“**

zur Verhütung von schäd-
lichen Auskolkungen der
Sohle von Wasserläufen.

Illustrierter Katalog, Projekte
und Kostenanschläge.



Patentierete VISCIN=Luftfilter

für Lüftungs- und Heizungs-Anlagen, Turbogeneratoren, Kompressoren, Motoren usw.

BESTES FILTER DER GEGENWART

Ventilator A.-G., Stäfa-Zürich

ERNST HABERER & CIE.
BERN

empfehlen ihre hervorragenden

STUCK- DEKORATIONEN

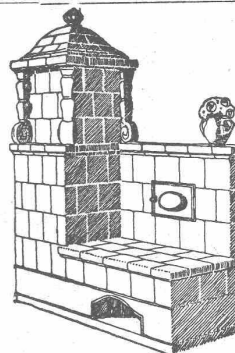
(Spezialfabrikat „STUCCOLIN“)

Aufträge direkt nach unseren Katalogen, sowie Arbeiten nach besonderen Entwürfen und Plänen werden prompt ausgeführt. Spezielle Zusammenstellungen aus unseren Katalog-Motiven für Decken, Wände etc. jeder Art und Grösse werden nach erhaltenen Unterlagen kostenlos gemacht. Bestens bewährt und eingeführt haben sich unsere TROCKENSTUCK-PLATTEN (10 bis 20 mm dick) und unsere TROCKEN-RABITZ-ARBEITEN als Verschalungen - Unterzüge - Ventilationskanäle und -Gitter - Kasettendecken mit oder ohne Plafondgrund etc.

Vorteilhafte Konditionen

KATALOGE zur Verfügung

Verlangen Sie Zeichnungen und Vorschläge unserer neuzeitlichen und modernen Stuck-Dekorationen



Die

Zentral-Heizung

kombiniert mit Kachelofen, unser patentiertes System, ist wirtschaftlich die beste Heizart für Einfamilienhaus und Etagenwohnung.

Prima Referenzen.

FRITZ LANG & Co., ZÜRICH 3

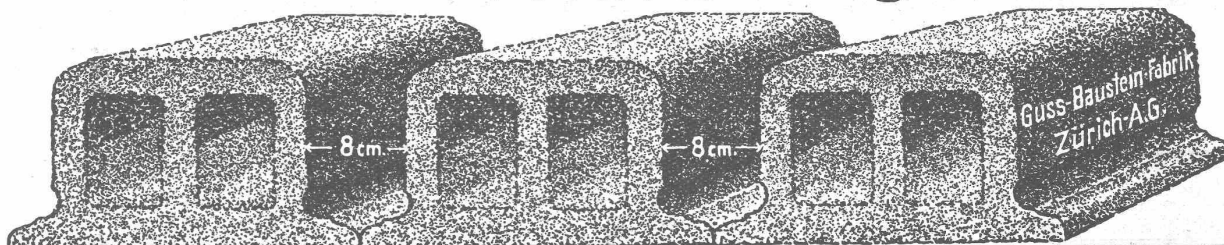
Zentralheizungen u. sanitäre Anlagen
Rüdigerstr. 15 Teleph. Selnau 26.83

MARMOR

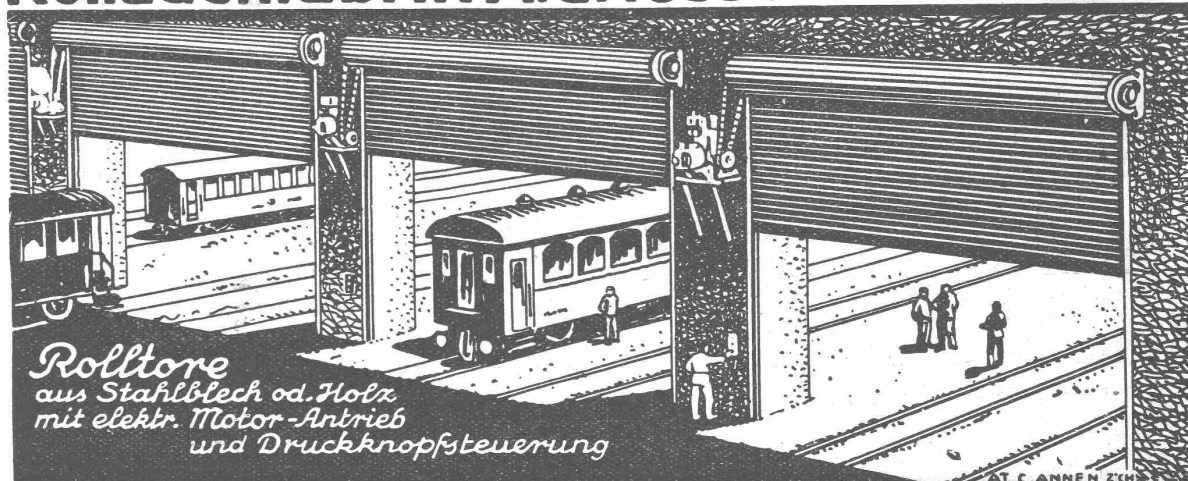
das feine Dekorationsmaterial

ALFRED SCHMIDWEBERS ERBEN A.-G. ZÜRICH

Deckensteine PHÖNIX (Eingetr. Marke)



Rolladenfabrik A.Griesser A.G. Aadorf



Zweigniederlassung: **Zürich** Militärstrasse 108

Personen- und Waren-

AUFZÜGE

mit Durchfahrtsperre, event. Feineinstellung.

Förder- bzw. Schrägaufzugs-

WINDEN

jeder Art.

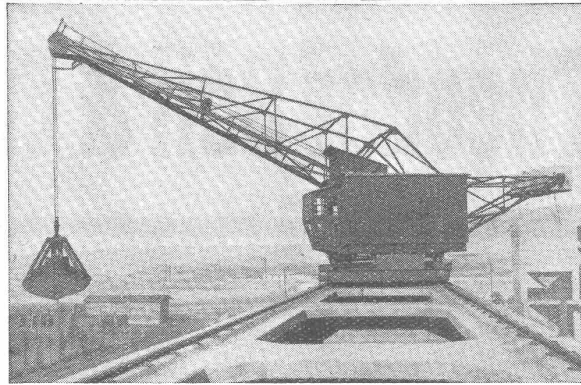
SCHÜTZENWINDWERKE,

Schiebebühnen, Drehscheiben,

Hand- und Elektro-

FLASCHENZÜGE.

Generalvertretung der BAMAG-Elektrozüge.



Eine von drei durch uns im Jahre 1929 in Aegypten erstellten Krananlagen.

KRANE

Jeder Konstruktion; patentierte Hubwerke

MIT 2 GESCHWINDIGKEITEN.

Stirn- und Schneckenrad-

GETRIEBE

in Gussgehäusen mit automatischer Schmierung.

TRANSPORTANLAGEN,

eventuell betätigt durch Druckknopfsteuerung; Einrichtungen für Fließarbeit, Elevatoren, Kohlentransportanlagen.

MASCHINENFABRIK RUEGGER & CO., A.G., Hochstr. / Zwingenstr. 1 Gegr. 1898 **BASEL**GEGEN: **KÄLTE
WÄRME
SCHALL****KORK** PLATTEN
SCHALEN
SCHROT**KORKSTEINWERKE A.-G. KÄPFNACH-HORGEN****OFENBAU UND FEUERUNGSTECHNIK A ZÜRICH**

BUREAU: GOTTFRIED KELLERSTRASSE 5

TELEPHON: HOTTINGEN 83.32

INDUSTRIEÖFEN

FEUERUNGEN

ABWÄRME-VERWERTUNGS-ANLAGEN

**LASTWAGEN 1½ bis 6 t** FÜR ALLE BETRIEBSZWECKE
IN UNÜBERTROFFENER QUALITÄT

EIN BESUCH IN UNSEREN WERKEN IN ARBON WIRD SIE ÜBERZEUGEN

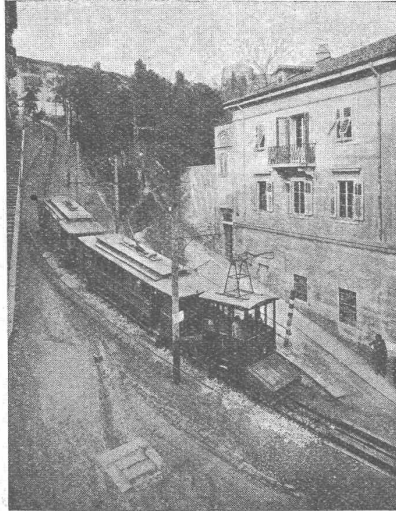
SAURER

ARBON • BASEL • MORGES • ZÜRICH

A.-G. der
Maschinenfabrik
von

Theodor Bell & Cie.

**Kriens-
Luzern**
Gegründet 1855



Piccole Ferrovie di Trieste — Seilbahn Triest-Opicina
Bremswagen zur Beförderung schwerer Tramzüge
auf der Bergstrecke

Drahtseilbahnen

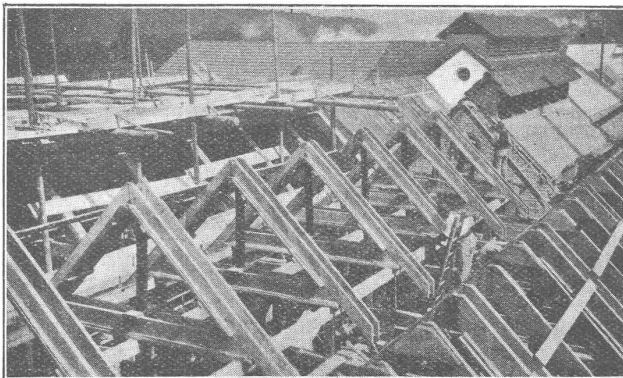
Geleisesseilbahnen für Personen-
und Güterbeförderung; Klein-
seilbahnen mit nur 1-Mann-
Bedienung; Seilwinden für
Bauten, Industrien, Berg- und
Kraftwerke; verbesserte Zan-
genbremsen; Patent-Schnell-
schluss-Bremsen Bauart „Bell“
mit Anpassungsfähigkeit an
jedes Schienenprofil

HOCH- UND TIEFBAU A.-G., AARAU-ZÜRICH

vormals M. Zschokke A.-G.

Gegr. 1869

Ausführung sämtlicher Hoch- und Tiefbauten



Eisenbetonbau „Injecta“, Teufenthal

STOLLENBAU

Strassenbau
Kanalisationen
Unterführungen
Fundierungen

EISENBETONBAU

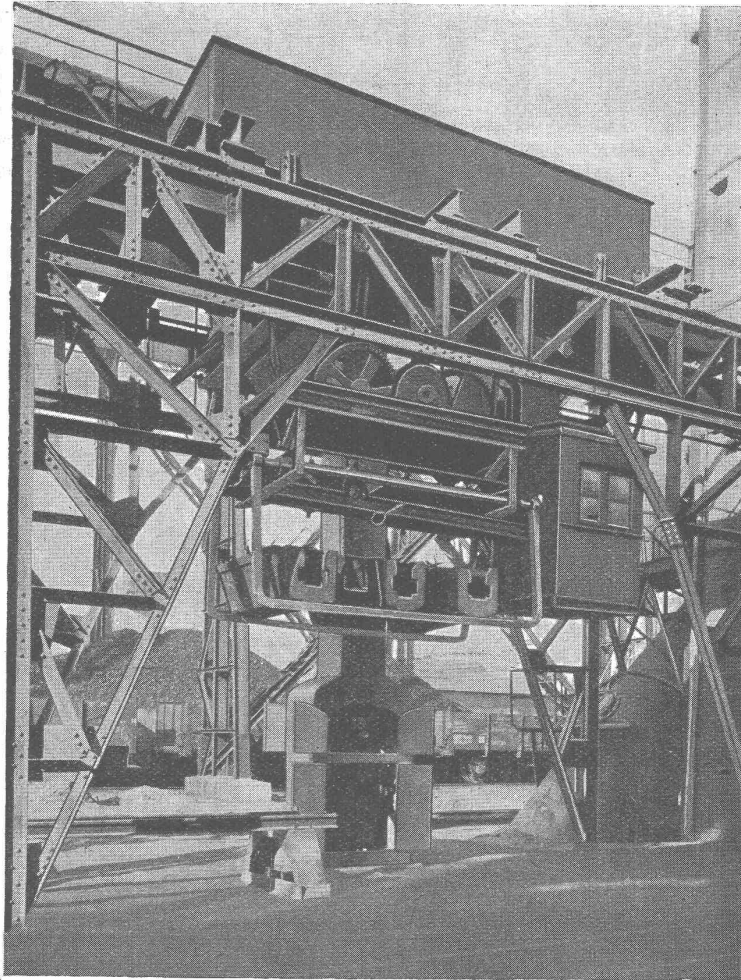
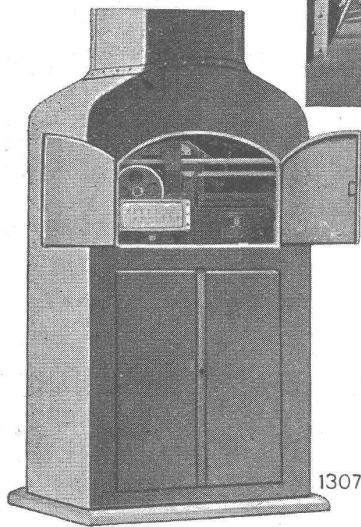
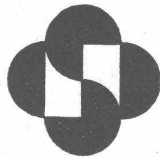
Silos
Reservoirs
Industriebau
Brückenbau

HOCHBAU

Kunststeine
Dampfsägewerke
Zimmerei
Mech. Schreinerei
Mech. Glaserei

Uebernahme schlüsselfertiger Bauten

PFEIL



VOLLKOMMEN AUTOMATISCHE HÄNGBAHNWAAGE

in einem Hüttenwerk.

Unsere Spezialabteilung bearbeitet seit Jahrzehnten alle Probleme der automatischen Gewichtskontrolle. Umfassende Kenntnisse und reiche Erfahrungen wurden in dieser Zeit gesammelt; sie bieten Gewähr für wirtschaftliche Ausführung.

CARL SCHENCK

Unsere Mitarbeit
ist wertvoll!

EISENGIESSEREI UND MASCHINENFABRIK DARMSTADT G.M.B.H.

VERTRETER:

MANOMETER A. G., STAMPFENBACHSTR. No. 61, ZÜRICH

ZENT-ELEKTRO-BOILER

funktionieren zuverlässig. Wand- und Badeboiler haben **zwei** Warmwasser-Anschlüsse.
Dadurch werden in allen Fällen, wo mehrere Zapfstellen gewünscht werden, die Montagekosten **verbilligt**.

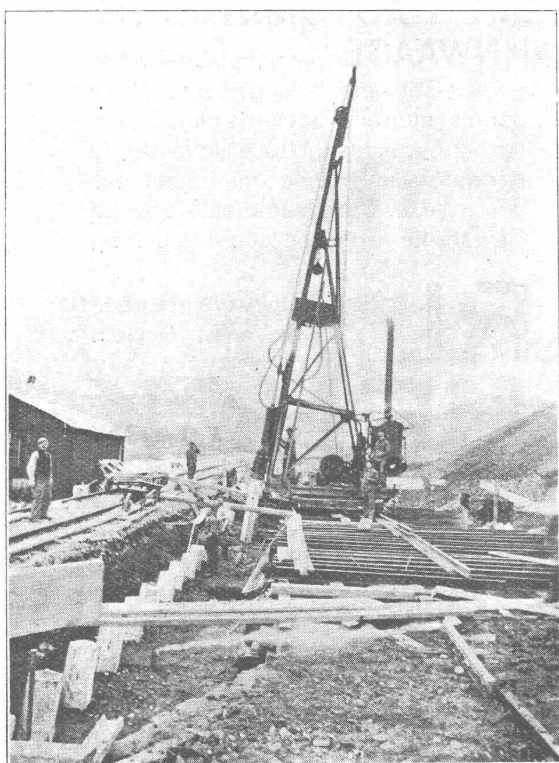
Grössen von **30** Liter bis zu mehreren **1000** Liter Inhalt

Für Prospekte und Gratisauskunft
beliebe man sich zu wenden an die

Elektrizitätswerke und Installateure

oder direkt an die

ZENT A.-G. BERN
(Ostermundigen)



Eisenbetonpfählung System „Züblin“
für die Ueberlandstrassenbrücke in Schlieren.

ED. ZÜBLIN & Cie.
A. - G.

Zürich-Basel

Projektierung u. Ausführung
von Hoch- und Tiefbauten

Spezialitäten:

Eisenbetonpfählrammungen
Brücken in Beton und Eisenbeton
Silos und Lagerhäuser
Kläranlagen-System Züblin
Wasserbauten und Foundationen ...
Tiefbohrungen
Taucherarbeiten

