

Zeitschrift: Schweizerische Bauzeitung
Herausgeber: Verlags-AG der akademischen technischen Vereine
Band: 95/96 (1930)
Heft: 10

Werbung

Nutzungsbedingungen

Die ETH-Bibliothek ist die Anbieterin der digitalisierten Zeitschriften auf E-Periodica. Sie besitzt keine Urheberrechte an den Zeitschriften und ist nicht verantwortlich für deren Inhalte. Die Rechte liegen in der Regel bei den Herausgebern beziehungsweise den externen Rechteinhabern. Das Veröffentlichen von Bildern in Print- und Online-Publikationen sowie auf Social Media-Kanälen oder Webseiten ist nur mit vorheriger Genehmigung der Rechteinhaber erlaubt. [Mehr erfahren](#)

Conditions d'utilisation

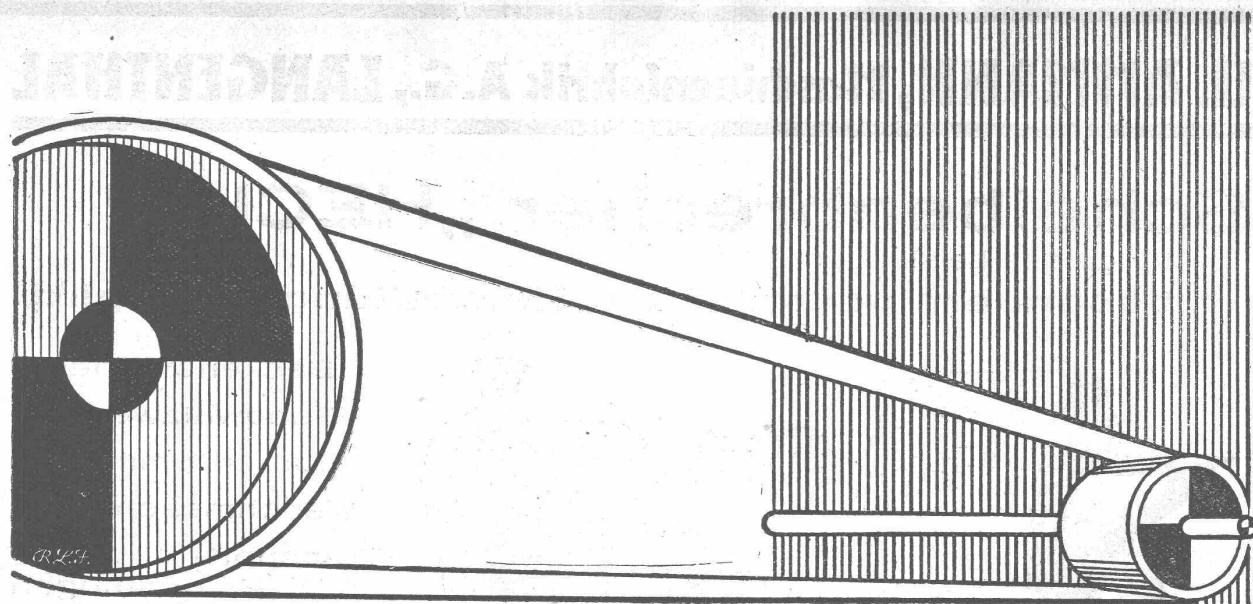
L'ETH Library est le fournisseur des revues numérisées. Elle ne détient aucun droit d'auteur sur les revues et n'est pas responsable de leur contenu. En règle générale, les droits sont détenus par les éditeurs ou les détenteurs de droits externes. La reproduction d'images dans des publications imprimées ou en ligne ainsi que sur des canaux de médias sociaux ou des sites web n'est autorisée qu'avec l'accord préalable des détenteurs des droits. [En savoir plus](#)

Terms of use

The ETH Library is the provider of the digitised journals. It does not own any copyrights to the journals and is not responsible for their content. The rights usually lie with the publishers or the external rights holders. Publishing images in print and online publications, as well as on social media channels or websites, is only permitted with the prior consent of the rights holders. [Find out more](#)

Download PDF: 08.02.2026

ETH-Bibliothek Zürich, E-Periodica, <https://www.e-periodica.ch>



Eine neue Richtlinie

erschliesst sich Ihnen, wenn Sie auf Ihrer meist beanspruchten Transmission einen Goodrich-Soupleflex-Treibriemen montieren lassen.

Dieser scharfkantige Riemen ist aus langfasrigem mit Spezialgummimischung imprägniertem Baumwollgewebe hergestellt und sichert durch seine Geschmeidigkeit, Adhäsion und Unempfindlichkeit gegen Temperatur-Einflüsse eine erstaunliche Lebensdauer.

Warten Sie nicht bis morgen. Telephonieren Sie heute noch und Sie werden alle gewünschten Détails erhalten.

GOODRICH SOUPLEFLEX

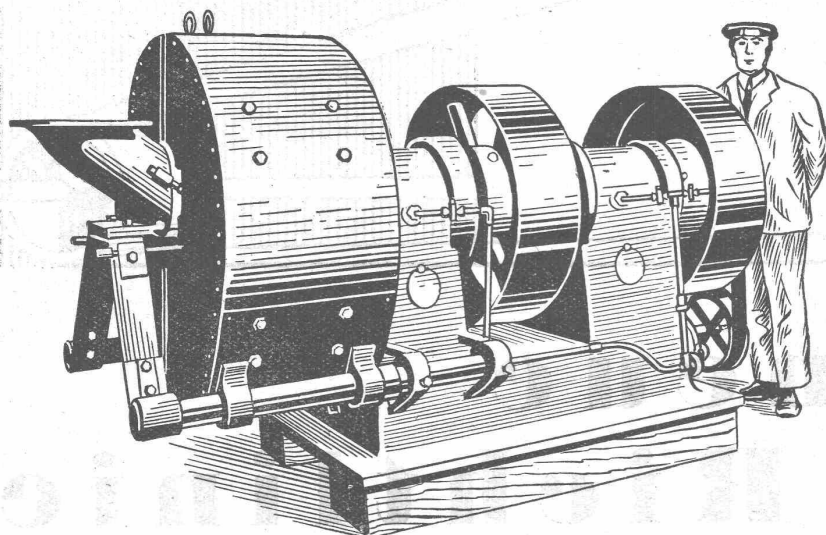
ADRESSEN DER DEPOSITÄRE DURCH GOODRICH-ZÜRICH

U. AMMANN, Maschinenfabrik A.G., LANGENTHAL

Scheibenbrecher „HECLA“

für grosse Leistungen

besonders geeignet zur Herstellung von Splitt.



Backenbrecher
Sandwalzwerke
Sortiertrommeln
Waschmaschinen
Transport-
Einrichtungen
Elevatoren
Löffelbagger
Alle Maschinen für den
modernen Strassen-
bau
Rohöl-Motoren

Internationale Ausstellung Barcelona 1929: **GRAND PRIX**

Linoleum

TOMA

der schönste
sauberste u.
dauerhafteste
Bodenbelag

VERKAUFSZENTRALE BASEL

Steinenberg 19

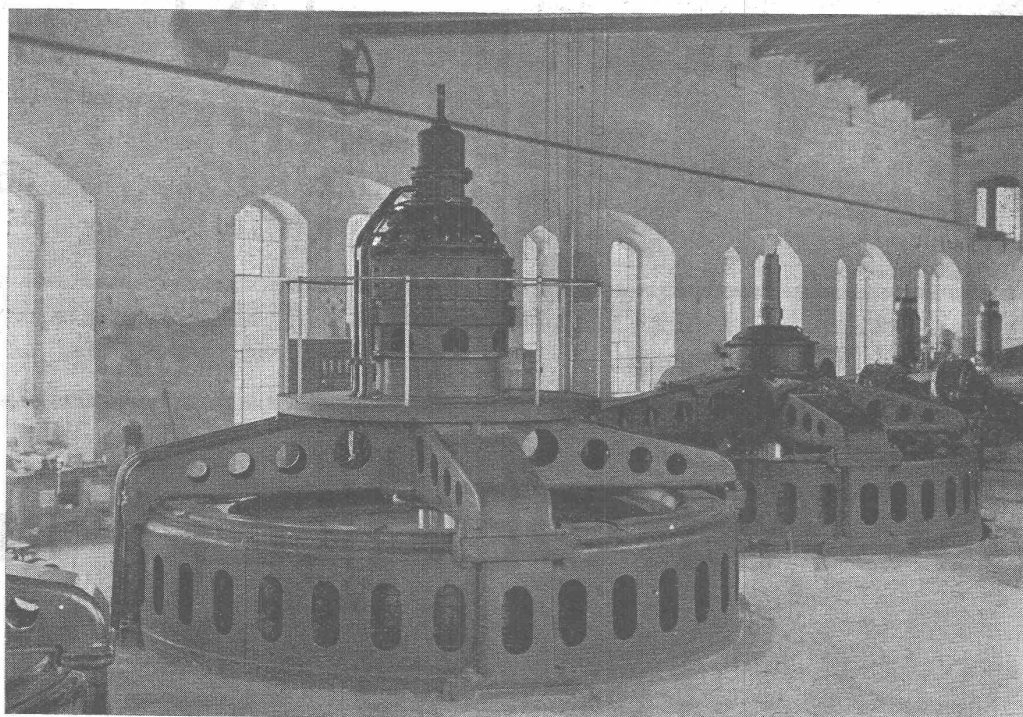
lient bereitwillig mit Auskunft
und einschlägiger Literatur

GIUBIASCO

ADRESSEN DER DEPOSITARE DURCH GOODRICH-ZÜRICH

SÉCHERON

**MACHINES ROTATIVES
TRACTION ÉLECTRIQUE
TRANSFORMATEURS**

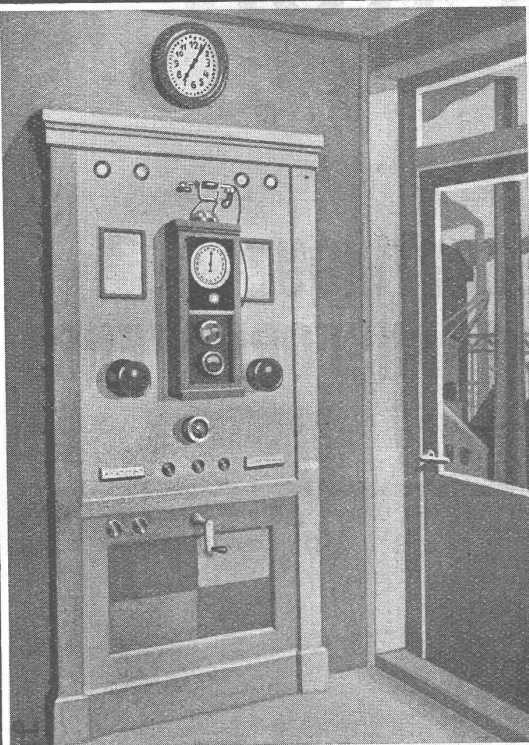


A.-G. Elektrizitätswerke Wynau-Langenthal.

2 Alternateurs triphasés 1500 kVA, 9500 Volts, 50 pér/sec, 125 t/min, accouplés à des turbines Kaplan.
Vue prise pendant le montage du deuxième alternateur.

**SOUDURE ÉLECTRIQUE
APPAREILS ET MACHINES
ÉLECTRODES EXOTHERM**

S. A. DES ATELIERS DE SÉCHERON - GENÈVE



Feuermelde- Anlagen

jeden Umfangs
für Städte, Ortschaften
und Fabrikbetriebe.



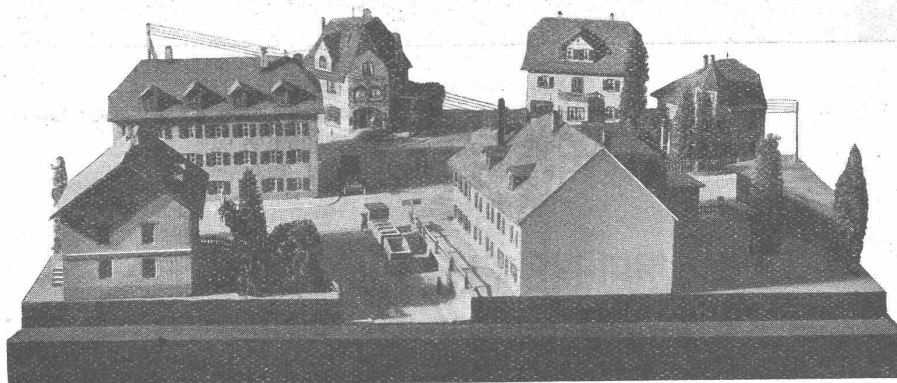
SIEMENS
Elektrizitätserzeugnisse AG.
Zürich, Lausanne

OSCAR OEHLER, ING.

Architektur-
Modelle

Fabrik-
Modelle

Schau-
fenster-
Modelle



Reliefs
von Wasser-
kraft-
anlagen

Reliefs
von
Bergbahnen
und Auto-
strassen

Masstab 1 : 100

Relief- und Modellbau, Aarau

SULZER

Universität
Bukarest

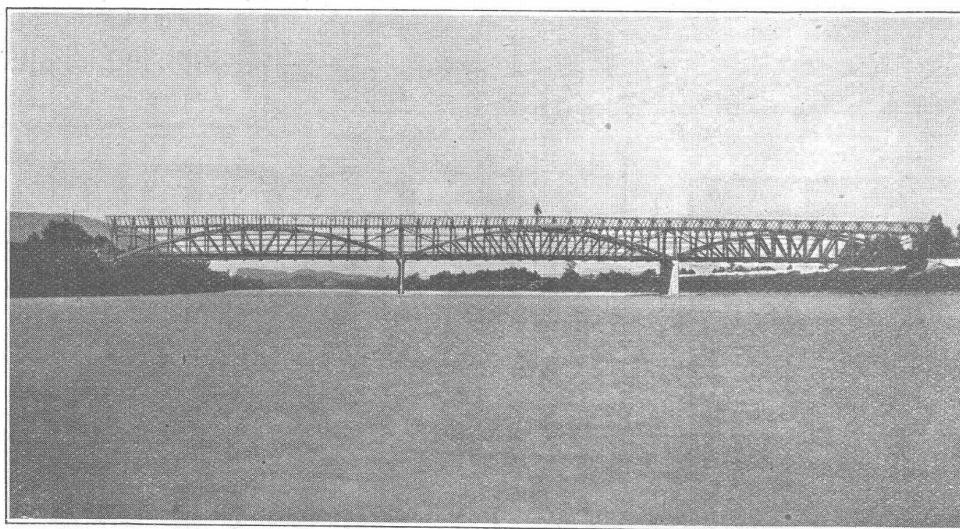


ausgerüstet mit
Sulzer-Heizungsanlage

LÜFTUNG HEIZUNG

Warmwasserversorgung

GEBRÜDER SULZER, Aktiengesellschaft, WINTERTHUR



NEUE
STRASSEN-BRÜCKE
ÜBER DEN RHEIN
RUGGELL - SALEZ.

3 ÖFFNUNGEN VON JE
48,00 METER.

INGENIEUR-HOLZBAU

BRÜCKENBAUTEN, MONTAGEGERÜSTE,
LEHRGERÜSTE FÜR BETON- UND STEINBRÜCKEN,
INDUSTRIEBAUTEN

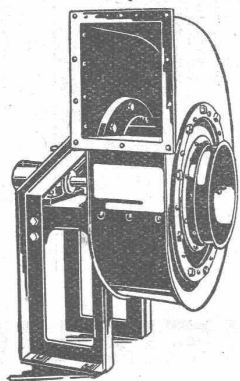
W. STÄUBLI, INGENIEUR, ZÜRICH 3

ZURLINDENSTRASSE 115

TELEPHON: UTO 66.33

Neue Anwendung des elektrischen Wärmeschrankes. Es kommt oft vor, dass Fabrikarbeiter einen weiten Heimweg haben und über Mittag nicht nach Hause gehen. Sie nehmen dann am Morgen das Mittagessen in einem Blechtopf mit sich, um es zu gegebener Zeit in der Fabrik selbst oder in deren Umgebung zu verzehren. Dabei fehlt oft jede Gelegenheit, die Speise aufzuwärmen. Der elektrische Wärmeschrank ist hier ein guter Helfer. Man stellt die Töpfe am Morgen hinein und kann am Mittag die Speisen warm entnehmen. Solche Schränke können in beliebiger Grösse hergestellt werden. Immerhin wird man im Interesse einer möglichst vollständigen Ausnützung mit dem Inhalt nicht zu

hoch gehen. In einem bestimmten Fall wurde ein Schrank benutzt mit vier übereinander liegenden Brettern, auf denen insgesamt 24 Töpfe von je 1—1½ Liter Inhalt Platz haben. Die Heizleistung beträgt hier 1,1 kW. Für die vierstündige Arbeitszeit, während der die Töpfe warm gehalten werden müssen, kommt man also auf einen Stromverbrauch von nur 4,4 kWh. Auf der Basis eines Tarifes von 10 Cts. würde dies einem Kostenpunkt von 44 Cts. entsprechen, d. h. 2 Cts. pro Mann und Tag, bzw. 50 Cts. im Monat. Dieser Betrag ist verschwindend gering im Vergleich zur Annehmlichkeit des warmen Essens. Wo solche Einrichtungen geschaffen sind, erübrigt es sich ebenfalls, um die



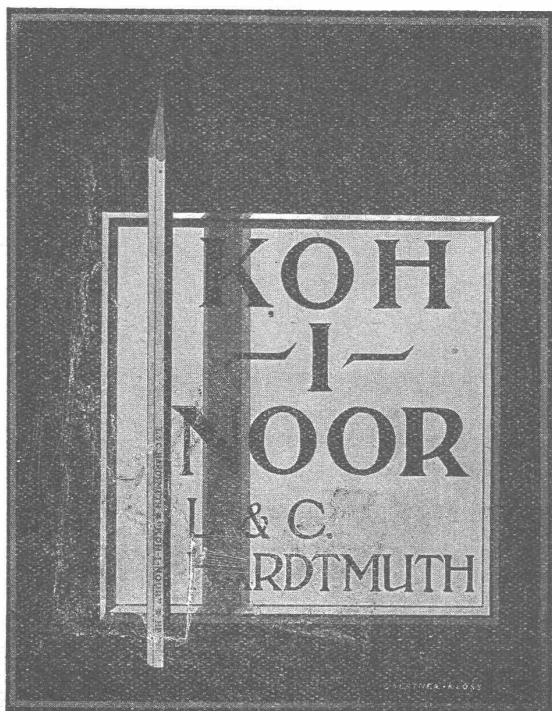
Ventilatoren,

sowie ganze Anlagen für
Ventilation, Entlüftung,
Entnebelung, Trocknerei
und Spänetransport
fabrizieren

Wanner & Co. A.-G., Horgen



Patente
in allen Ländern durch
Dipl. Ing. J. Spälti
Limmatquai 32, Zürich



Expansioletten
FÜR ALLE NEUBAUTEN

Architekten & Haus-Besitzer wählen diesen Verschluss f. Fenster, Balkontüren und Jalousieladen-Beste und billigste Bezugsquelle

U. SCHÄRER & SÖHNE
BAUBESCHLÄGEFABRIK
MÜNSINGEN
BERN

SCHMIDT'SCHE HEISSDAMPF-G.M.B.H.

SCHMIDT

PROPELLER - SAUGZUG

Künstlicher Zug für Fluß-
und Seeschiffe

SCHMIDT - RUSSBLÄSER

Reinigung d. Heizrohre

SCHMIDT - ÜBERHITZER

15-25% Kohlenersparnis

ABDAMPF-INJEKTOREN

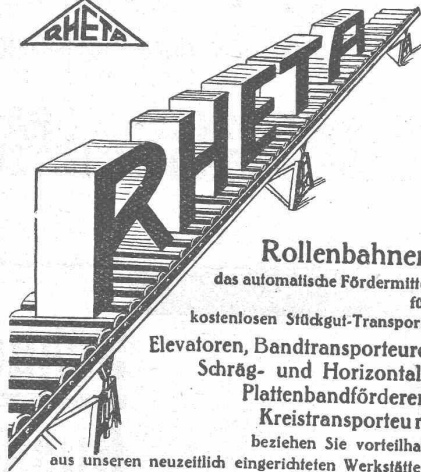
Billigste Kesselspeisung

SCHMIDT - HOCHDRUCK- SICHERHEITS-KESEL

Die wirtschaftlichste
Dampfkessel-Anlage



VERTRETUNG FÜR DIE SCHWEIZ:
INGENIEUR ED. GAMS, ZÜRICH 8



Rollenbahnen,

das automatische Fördermittel
für
kostenlosen Stückgut-Transport!

Elevatoren, Bandtransporteure,
Schräg- und Horizontal-
Plattenbandförderer,
Kreistransporteure

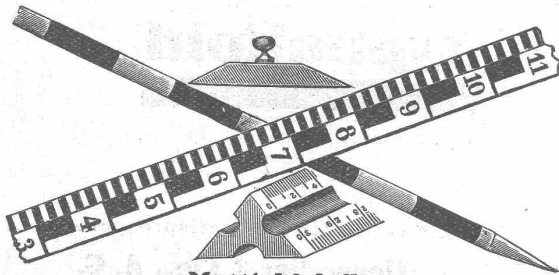
beziehen Sie vorteilhaft
aus unseren neuzeitlich eingerichteten Werkstätten.

Rheinische Transportanlagen

Gesellschaft m. b. H.

Mannheim-Rheinau 10

VERTRETER FÜR DIE SCHWEIZ:
Hämmerle & Co., Zofingen



Masstabfabrik

SIEGRIST & Co., A.-G.

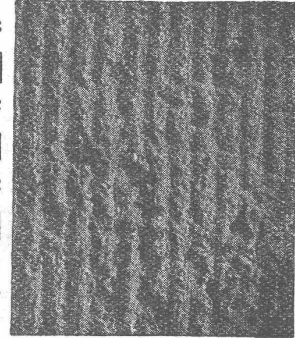
Stein a. Rh.

Spezialfabrik für Messgeräte — Gegründet 1876

Fabrikmarke: **SIECO**

EDEL- PUTZ TERRASIT

IN VERSCHIEDE-
NEN KÖRNUNGEN
UND UNZÄHLI-
GEN TÖNUNGEN
VERBÜRGT GEDIE-
GENE FASSADEN
UND ABSOLUTE
DAUERHAFTIGKEIT



HANS ZIMMERLI

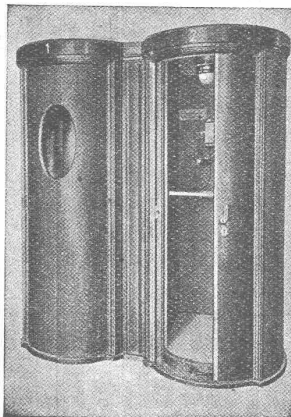
MINERAL-MAHLWERKE

ZÜRICH 4/HOHLSTR. 304

ANTIPHON

DIE SCHALLDICHTEN TELEPHONKABINEN

(PATENTE TOBLER)



Modernste Ausführungen
mit Schiebetüren bieten
alle gewünschten Vorzüge

Verkaufsbureau der Spe-
zialfabrik einfachster bis
feinster schalldichter Tele-
phonkabinen und Türen

A. BLASER & SÖHNE, ZÜRICH 7

Minervastr. 95 - Tel.: Hottingen 38.30 - Telegr.-Adr.: „Antiphon“

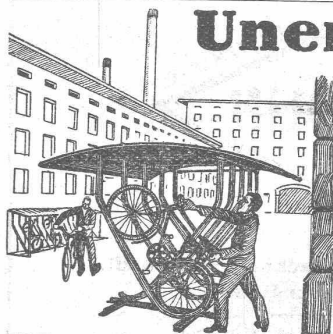
Unentbehrlich

für

Fabrik-Betriebe aller Art,
Verwaltungsgebäude,
Schulen
etc.

transportable, eiserne

Fahrrad-Ständer



Kempf & Co., Herisau

Mittagszeit das warme Essen durch Familienangehörige an die Arbeitstelle tragen zu lassen. Es ist ferner damit zu rechnen, dass in manchen Fällen die Geschäftsleitung die Energierechnung ganz oder teilweise auf sich nehmen wird. Die mit guter Wärme-Isolation versehenen Schränke lassen sich auch fahrbar bauen, was u. a. ihre Verwendung auf Bauplätzen ermöglicht.

Nur noch innenmattierte Glühlampen! Um die störende Blendung stark abzuschwächen, hat man bis heute bei Glühlampen, die ungeschützt, d. h. ohne Beleuchtungskörper verwendet wurden, die Aussenseite der Glashülle mattiert, womit allerdings ein kleiner Lichtverlust in Kauf genommen werden musste. An der durch die Aussenmattierung rau gewordenen Glasfläche können sich aber

sehr leicht Staub und Schmutz ablagern, so dass der Lichtverlust mit der Zeit immer grösser wird. Es ist den Fabrikanten nun gelungen, Glühlampen mit mattierter Innenfläche herzustellen. Diese Lampen haben die Vorzüge, dass der Lichtverlust aus der Mattierung dauernd so klein ist, dass er praktisch keine Rolle spielt; Staub und Schmutz können sich an der glatten Aussenseite der Lampe nicht so leicht absetzen. Im weiteren dringt die Lichtquelle selber nicht mehr als Lichtfleck in störender Weise durch Beleuchtungskörper, wie Opalglas, Alabaster usw., und die Blendung ist bestmöglich vermindert. Diese Neuerung, die von grosser Bedeutung ist, hat die internationale Fabrikantenvereinigung zu dem Entschluss veranlasst, in Zukunft nur noch innenmattierte Glühlampen herzustellen.

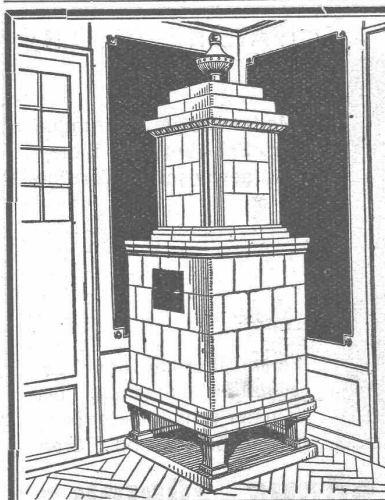


**Rauch's
Reform-Rabitz**

Bester Putzmörtelträger

für Verputz von Wänden, Decken, Säulen, Gewölben etc.
Leicht, biegsam, rost- und feuersicher, isolierend
in Rollen von 10 m., 15, 20, 25 u. 100 cm.

Rauch's Reform-Rabitzwerk
Bülzberg (Bern)



**Kachel-
Ofen**

in jeder
Ausführung

**Ofenfabrik
Kohler A.G.**

Metz bei Biel



die anerkannt beste Lackfarbe der Welt.
Hochglänzend und Matt.

Generalvertreter für die Schweiz:
C. Hässig, Elisabethenstrasse 11, Basel.

**Feuersicher
und rissfrei**

*bleiben die dauerhaftesten
unveränderlichen Decken-
konstruktionen in*

Drahtziegelgewebe
ZIEGELRABITZ

*Dieses solide Gewebe bil-
det einen vorteilhaften
Putzmörtelträger und
ist in Rollen erhältlich*

Verlangen Sie Muster u.
Preise durch die

**SCHWEIZERISCHE DRAHT-
ZIEGELFABRIK AG LOTZWIL**
BERN

**Schacht-
Guss**

JAKOB RÜEGG
Gießerei und Maschinenfabrik
USTER, Teleph. No. 66

ERSTE QUALITÄT

Asphaltoid

Asphalt-Isolierstoff m. Gewebe-Einlage

Verlangen Sie Gratisprospekt
Meynadier & Cie., A.G.
Zürich 8

TECHNISCHE PHOTOGRAPHIE

SPEZIALITÄT:

**ARCHITEKTUR-
AUFNAHMEN**
ZEICHNUNGEN UND PLÄNE
KONSTRUKTIONEN, MASCHI-
NEN, KATALOG-AUFNAHMEN**H. WOLF-BENDER**

ZÜRICH

KAPPELERSGASSE 16


GUT & CO.
Treibriemenfabrik
ZÜRICH
Gegründet 1800

**Leder-Riemen
Gummi-u. Balata-Riemen**
HOTEL
Habis-Royal
Bahnhofplatz
ZÜRICH
Restaurant
Sitzungszimmer

 Alle
Förder- u.
Antriebs-
KEYTEN
liefert
A. Stotz & Co.
STUTTGART

 Generalvertretung für die Schweiz:
AMSLER & Co., FEUERTHALEN
Patente
Modelle
Naegeli & Co.
BERN
Muster
Marken
in allen
Ländern
Der „**Servel**“ist das **Ideal** elektro-automatischer

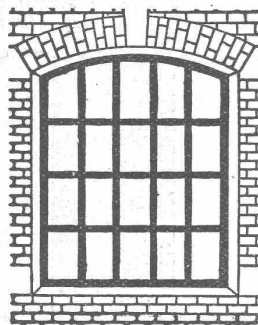
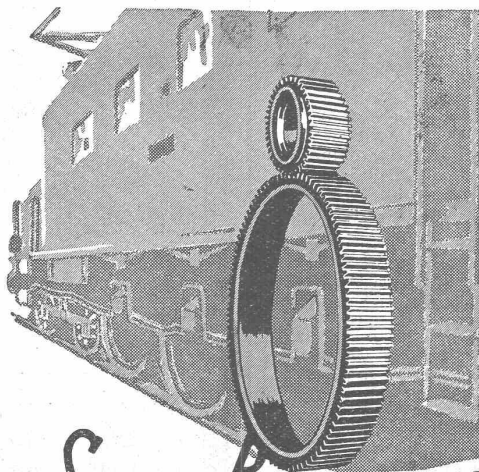
Kühlschränke & Kühlanlagen

 unübertroffen in Qualität und Ausführ-
ung, geräuschlos in der Funktion, be-
nötigt keine Wartung!

Baumann, Koelliker & Co., A.G.

Füsslistrasse 4

Telephon: Selau 37.33

**Eiserne Fabrikfenster****Eisenkonstruktionen****Türen****Eingangstore****Gerüstträger**
J. THEILER, Eisenbau, WÄDENSWIL
Cliche's
Armbruster &
Söhne
für Buchdruck Ob. Zölle Zürich
Tel. Hott. 63.65

SAUTER, BACHMANN & Co.
ZAHNRÄDERFABRIK NETSTAL

Telephon Nr. 44

 Fabrikation von Zahnrädern für jeden
Verwendungszweck. Langjährige Erfah-
rungen in der Kraftübertragung ver-
mittelt Zahnräder jeder Art.
Verzähnen, eingesandter Radkörper
Beratung und Kostenvoranschläge bereitwilligst.

PATENTE
ERWIRKT **H. KIRCHHOFFER**
ZÜRICH LOEWENSTR. 51

Keim
MINERALFARBEN

 wetterfest und lichtecht, seit
50 Jahren anerkannt bestes
Material für farbige Fassaden.
Man hüte sich vor Nachahmungen.

CHR. SCHMIDT SÖHNE
Zürich 5 Hafnerstrasse 47

DIPL. BAUINGENIEUR

 I. Kraft, 35 Jahre alt, ledig, mit
vielseitiger, erfolgreicher Praxis,
seit mehreren Jahren in leiten-
der Stellung tätig, sucht sich in
ähnliche Situation bei Bauunter-
nehmung, Ingenieurbureau oder
Leiter grösserer Baustelle zu ver-
ändern, eventuell finanziell zu
beteiligen. Erstklassige Zeugnisse
und Referenzen zur Verfügung.
Offerten unter Chiffre Z. B. 591
befördert

Rudolf Mosse, A.-G., Zürich.

PRIMA EXISTENZ!

 Tüchtigem Schreiner, auf Laden-
Einrichtungen gut eingearbeitet,
wäre Gelegenheit geboten, sich
mit kleinerer Beteiligung als In-
teresseneinlage selbständig zu
machen. — Gut eingerichtete
Schreinerei Nähe Zürichs ist
vorhanden, ebenso Arbeitszu-
sicherung für das ganze Jahr. —
Offerten unter Chiffre Z. G. 558
befördert

Rudolf Mosse, A.-G., Zürich.

 hochfeine liefert rasch
Plan / Zumbühl St. Gallen
drucke Plandruckanst.

 Lehrstelligesuch bei Gipsermei-
ster od. Instal-
lateur, für 18jähr. Jungen von der
Berufsberatungsstelle FLUMS (Kt. St. Gallen).

ARCHITEKT

 29 Jahre alt, mit Diplom
E. T. H. und vierjähriger
Praxis **SUCHT STELLE.**
Offerten erbeten unt. Chif-
fre Z. G. 673 an Rudolf
Mosse, A.-G., Zürich.

Druckjachen

 liefert prompt und billig
Jean Frey A.-G., Zürich.

Gaswerk der Stadt Zürich.

Stelle-Ausschreibung

Beim Gaswerk der Stadt Zürich ist die Stelle eines

Assistenten 2. Klasse (Maschineningenieur),

neu zu besetzen. Gewünscht wird abgeschlossene Hochschulbildung und Bureau- und Betriebspraxis. Nähere Auskunft erteilt der Direktor des Gaswerkes. Die Jahresbesoldung beträgt Fr. 5880.— bis 8640.—, Pensionsberechtigung und Hinterbliebenenversicherung.

Handschriftliche Offerten mit Angaben über Bildungsgang und bisherige Tätigkeit sind unter Beilage von Zeugnisabschriften bis zum **15. März 1930** unter der Aufschrift „Assistentenstelle Gaswerk“ zu richten an den **Vorstand des Bauwesens II der Stadt Zürich.**

Zürich, den 1. März 1930.

Vorstand des Bauwesens II.

Sté d'Entreprises de Travaux en Béton au Katanga

engage

Dessinateur-calculateur
de 1er ordre

Envoyer références à
TRABÉKA, 48, rue de Namur, BRUXELLES.

BAUFÜHRER

gesucht

für 3 bis 4 Monate auf 15. März event. 1. April nach Arosa. Ener-
gischer tüchtiger Bauführer für Hotel-Umbau (fl. Wasser etc.) —
Anmeldungen mit Referenzen an

Sporthotel Merkur Arosa.

Gesucht: **Dampfkesselfach**
Für das
einen akademisch gebildeten

INGENIEUR

der Schweizerbürger ist. Sprachkenntnisse sind erwünscht; die Kenntnis der deutschen Sprache ist unerlässlich. Die Stelle ist dauernd. Ort der Anstellung ist Zürich. Anmeldungen müssen die nötigen Angaben über Alter, Bildungsgang, praktische Tätigkeit, Gehaltsansprüche usw. enthalten; Zeugnisse sind in Abschrift beizulegen. Anmeldungen unter **OF. 2971 Z. an Orell Füssli-Annoncen, Zürich, Zürcherhof.**

Jüngerer

Bauzeichner

mit Baupraxis zum so-
fortigen Eintritt gesucht
zur Aushilfe auf das

**Baubureau der Gesellschaft
der Ludw. von Roll'schen Eisen-
werke in Gerlafingen.**

ARCHITEKT

Dipl. Ing., Stuttg. Hochsch., 26 J.
alt, ganz selbständig in Entwurf,
Detail, Darstellung und Baulei-
tung, Tätigkeit auf ersten Büros
mit besten Zeugnissen und Re-
ferenzen, mehrere Wettbewerbs-
erfolge, **sucht Stelle.** Angebote
erbeten unter S. S. 290 durch
Rudolf Mosse, A.-G., Zürich.

Bauingenieur

Dipl. Ing., 27 J., m. mehrj. Büro-
u. Baupraxis b. erst. Firm. u. gut.
Sprachk. **sucht Stellung.** Ang.
u. Chiffre Sch. II, A. 952 beförd.
Rudolf Mosse, A.-G., Zürich.

Stadt Schaffhausen

Bei der städtischen Bauverwaltung ist die Stelle eines

Ingenieur für städtischen Tiefbau

Gehaltsklasse IV Fr. 6000.— bis Fr. 7920.— zu besetzen. Bewerber (Schweizerbürger) mit abgeschlossener Mittel- oder Hochschulbildung als Bauingenieur und mit Erfahrung im städtischen Tiefbau wollen ihre Anmeldung mit Angaben über Bildungs-
gang und praktische Tätigkeit mit Zeugnisabschriften u. Referenzen bis zum 18. März 1930 dem Unterzeichneten einreichen. Näh. Auskunft erteilt der Stadttingenieur.

Schaffhausen, den 25. Februar 1930.

Der städtische Baureferent: **E. MEYER, Stadtrat.**

Infolge Ablebens des bisherigen
Inhabers, ist die Stelle eines

Architekten

für den Brauereibetrieb und ihre
Liegenschaften neu zu besetzen. Bewerber, welche sich über eine gründliche theoretische Vorbildung sowie langjährige praktische Erfahrung ausweisen können, sind gebeten, ihre Dienststoffe mit den Ansprüchen und nötigen Unterlagen an die Direktion der Brauerei einzusenden. Strengste Diskretion wird zugesichert.

Brauerei A. Hürlimann A.-G., Zürich 2

Patentanwalts-Bureau E. BLUM & Co., Bahnhof- str. 31 ZÜRICH 1 Patentverkauf oder Lizenzabgabe

- No. 123,017, Lega metallica per parti di macchinario idraulico (Metallische Legierung für hydraulische Maschinenteile).
- No. 105,039, Procédé pour la fabrication d'alliages de fer et de chrome.
- No. 107,248, Procédé pour la fabrication d'alliages de fer à faible teneur en carbone ou libres de carbone.
- No. 125,466, Groupe moto-pompe destiné à assurer la circulation de fluides sous haute pression.
- No. 87,385, Maschine zur Herstellung von Zündhölzern.
- No. 119,561, Elektrisches Triebaggregat.
- No. 93,051, Nachgiebiges Zahnrad.

Die Inhaber dieser schweizerischen Patente wünschen mit schweizerischen Fabrikanten in Verbindung zu treten behufs Verkaufs ihrer Patente bzw. Abgabe der Lizenz.

Reflektanten belieben sich um weitere Auskunft zu wenden an das

**Patentanwalts-Bureau
E. BLUM & Co., Bahnhofstr. 31
Zürich 1.**

S.T.S.

Schweizer. Technische Stellenvermittlung
Service Technique Suisse de placement
Servizio Tecnico Svizzero di collocamento
Swiss Technical Service of employment

ZÜRICH, Tiefenhöfe 11 — Telefon: Seinau 5426 — Telegr.: INGENIEUR ZÜRICH
Für Arbeitgeber kostenlos. Für Stellensuchende Einschreibgebühr 2 Fr. für 3 Monate.
Bewerber wollen Anmeldebogen verlangen. Auskunft über offene Stellen und Weiterleitung von Offerten erfolgt nur gegenüber Eingeschriebenen.

Maschinen-Abteilung.

- 101 Ingenieur, Giesserei-Fachm., mit vieljähr. Erfahr. im Gießen v. Leichtmetallen (Kokillen- u. Sandguss). Deutsche Schweiz.
169 Masch.-Techn. f. Berechn., Eisenkonstr., Schlosserarb. Kt. Zürich.
173 jung. Elektro-Techniker z. Einarbeitg. in das Gebiet der Fernsprechtechnik. Deutsch u. Franz., Engl. erw. NW-Schweiz.
175 Technicien-Dessinateur pr. mécanique générale. France.
177 Ingenieur, erf. Metallurg u. Hüttenpraktiker, f. Gesellschaft der Edelmetall- u. Industrie-Produktenbranche. Ostschweiz.
179 Masch.-Techniker m. Prax. in Sand-Aufbereitungsanl. D.-Schweiz.
181 Masch.-Ingenieur als Betriebsleiter-Adjunkt, mögl. mit Spezialkenntn. in Lebensmittelchemie. Industr. Untern. d. Schweiz
183 Ingenieur für Dampfkesselfach. Sprachkenntn. erw. D.-Schweiz.
185 Selbst. Ingenieur auf Konstr. v. Eisenbahn- u. Strassenbahnwagen, Getrieben aller Art, Selbstentlader usw. Schweiz.
187 jung. Masch.- od. Elektro-Ingenieur mit Kenntn. d. 3 Landesspr. für Bureau u. Reise, Praxis im Bau von Hebezeugen (Kranbau) od. in d. chem. Grossindustrie erwünscht.
189 jung. Techn.-Mechaniker od. Laborant f. Materialprüf. O.-Schweiz.

Gesucht:

Architekt

event. Bautechniker, künstl. befähigt, mit mehrjähriger Praxis. Eintritt baldmöglichst. — Bewerbungen mit Angabe über bisherige Tätigkeit, Alter, Gehaltsansprüche, unter Beilage von Photo und Zeugniskopien an Postfach 14972 St. Moritz (Engadin) erbeten.

Baugeschäft

mit Geleiseanschluss, in Folge vorgerückten Alters zu verkaufen, 10 Kilometer von Zürich, auch passend für Gross-Holzhandlung

oder Möbelfabrik

Gebäulichkeiten: 3-Familienhaus, Sägegebäude u. Werkstätten etc. sind à 155,000 Fr. brandversichert. Dazu alle Holzbearbeitungsmaschinen (Vollgatter) und 93 Aren Gebäude- u. Lagerplätze. Bei gröss. Anzahlung für tücht. Geschäftsmann

prima Existenz.

Offerten unter Chiffre Z. M. 659 befördert Rudolf Mosse A.-G. Zürich.

Dipl. Masch.-Ingenieur

E. T. H., 35 Jahre alt, mit zehnjähriger Auslandspraxis, in ungekündigter, führender Stellung eines grossen Energieversorgungsunternehmens des Auslandes, sucht seinen Wirkungskreis zu erweitern.

Geboten: Spez. Kenntnisse und Erfahrung im Entwurf, Ausführung und Betrieb moderner Dampfturbinen- und Dieselmotoren. Hervorragende Befähigung in wirtschaftlichen u. organisatorischen Fragen. Drei Jahre Tätigkeit als Hochschullehrer, verkennungsgewandt, erfahren in kaufmännischen Angelegenheiten. Sprachkenntnisse, sehr fortschrittlich, energisches Auftreten, anpassungsfähig an neue Arbeitsgebiete, prima Referenzen.

Gesucht: Leitende, ausbaufähige Stellung in grosszügigem Industrieunternehmen gleich welcher Art des In- u. Auslandes (auch Uebersee). Zuschriften unter Chiffre Z. O. 642 durch Rudolf Mosse A.-G. Zürich.

In Architekturbüro Graubündens wird zu baldigem Antritt jüngere

Bautechniker (Architekt)

guter Zeichner, energischer Bauführer, **gesucht.** Offerten mit Zeugnissen und Gehaltsansprüchen unter Chiffre Z. R. 603 befördert Rudolf Mosse A.-G. Zürich.

Patent Stahldrahtnetz „PERFEKT“

rationalste Betonarmierung für Hoch- und Tiefbau. — Prospekte, Prüfungsatteste.

Fabrikant: EMIL HITZ, ZÜRICH, Telefon: Seinau 65.42
Verkaufsstelle: J. LOUIS MÜLLER, LÜZERN, Telefon: 422.

Bau-Abteilung.

- 174 Bauführ.-Architekt, erf. Kraft f. gross. Gebäudekompl. W.-Schweiz.
191 Jeune ingénieur avec 2 années prat. p. s'occuper prix de revient et de rendement dans manufacture d'impression. Haut-Rhin.
212 Hochbau-Techniker m. Praxis, Kontrolle kl. Objekte, der französ. Sprache mächtig. Handelsfirma deutsche Schweiz.
270 jung. Bautechniker f. Kostenberechn. Dauerst. Sofort. Kt. Zürich.
272 jung. Bautechniker z. Einarb. i. Eisenbetonfach. Ing.-B. D.-Schweiz.
274 Ingénieur ayant 3—6 ans de prat. dans le béton armé pouvant travailler seul. Début avril. Bureau d'Ing. Suisse romande.
276 Ingenieur m. Ausweisen über 5jähr. Praxis auf Spezialbureau f. Eisenbetonkonstrukt. Nordwestschweiz.
278 Eisenbeton-Techn. m. Praxis a. Eisenbetonbureau. NW.-Schweiz.
280 Bautechn. od. Architekt, gew. Zeichn. f. Bur. u. Bau. A.-B. Zürich.
282 Selbst. Hochbau-Techniker, Baldmögl. Arch.-Bur. NW.-Schweiz.
286 Techniker-Bauführer auf Arch.-Bureau im Engadin.
288 Bau-Ing. auf Bauprax. f. Eisenbetonarb. (Hochbau) franz. Schweiz.
290 Eisenbeton-Techn. od. Zeichn. m. mehrj. Prax. Bau-Unt. Schweiz.
292 Eisenbeton-Techniker, gut. Statiker, auf Ing.-Bureau Zürich.
294 jung. Hochbau-Techniker m. gut. Praxis. Sofort. Arch.-B. Zürich.
296 jung. dipl. Bauingenieur, sicherer Statiker. Eisenbetonbur. Zürich.
298 Hochbau-Techn.-Arch. gut. Zeichn. f. Bureau. Arch.-Bur. Zürich.
300 jung. Hochbau-Techniker, guter Zeichner. Arch.-Bur. N.-Schweiz.
302 Eisenbeton-Techniker-Zeichner, mögl. 1. April. Ing.-Bur. Zürich.
304 Techniker-Zeichn., m. Prax. auf Ing.-Bur., f. Eisenbetonbur. Zürich.
306 Techniker-Bauführ. m. Kenntn. d. Holzbranche z. Leitg. u. Erweit. d. Zimmer- u. Schreinereiabteil. eines Baugeschäftes. D.-Schweiz.

NAEGELI & Co., BERN

PATENTANWALTSBUREAU, Bundesgasse 16

Patentverkauf oder Lizenzabgabe

Die Inhaber folgender schweizerischer Patente wünschen mit schweizerischen Fabrikanten, bezw. Interessenten in Verbindung zu treten und sind gerne bereit, Lizenzen zu erteilen oder die Patente zu verkaufen:

- No. 120201 vom 16. März 1926, auf: Maschine zur Bereitung von Wegebaumaterial.
No. 126685 vom 8. März 1927, auf: Schalteinrichtung zur Uebertragung von Stromstössen über Fernsprechleitungen.
No. 127653 vom 11. März 1927, auf: Schaltungsanordnung zur Impulssendung auf Fernsprechleitungen.
No. 106689 vom 7. März 1923, auf: Locomotive à turbine à vapeur.
No. 110562 vom 17. März 1924, auf: Roue pour turbine à combustion interne.
No. 121558 vom 6. März 1925, auf: Procédé et appareil pour traiter des matières liquides ou gazeuses au moyen de l'arc électrique.
No. 88526 vom 5. März 1920, auf: Poignée de récipient.
No. 114789 vom 5. Juni 1925, auf: Strahlabschneidevorrichtung für elektrische Wellenstrahlkommütatoren oder -Unterbrecher.
No. 115410 vom 5. Juni 1925, auf: Einrichtung für Wellenstrahlkommütatoren und -Unterbrecher.
No. 120362 vom 22. März 1926, auf: Einrichtung für elektrische Wellenstrahlkommütatoren oder -Unterbrecher.

Gefällige Offerten oder Vorschläge werden durch Herren **NAEGELI & Co., Patentanwaltsbureau, Bundesgasse 16, in BERN**, weiterbefördert.

Die bekannte Marke



Grösste und älteste
Spezialfabrik des Kontinents.

Tagesproduktion 15 000 Meter

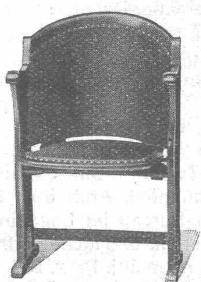


WIPPERMANN-KETTEN

Generalvertretung und Fabriklager:

Wilh. Plüss, Scherrstr. 7, Zürich 6

A.-G. Möbelfabrik Horgen-Glarus



Spezialfabrik

für
Bestuhlungen aller Art
für Cafés, Restaurants,
Speisesäle, Theater etc.

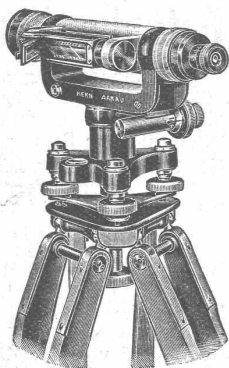
in Horgen

**Altbewährtes
preiswürdiges
Schweizerfabrikat**

Kern

AARAU

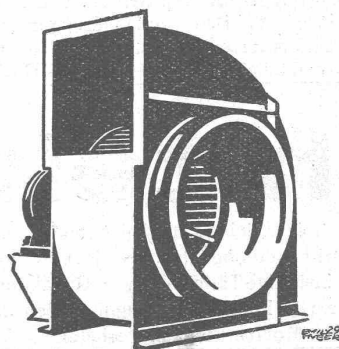
**INSTRUMENTE
FÜR
GEODÄSIE,
TOPOGRAPHIE
UND
ASTRONOMIE**



**PRÄZISIONS-
REISSZEUGE**

CAMERAS, FELDSTECHER

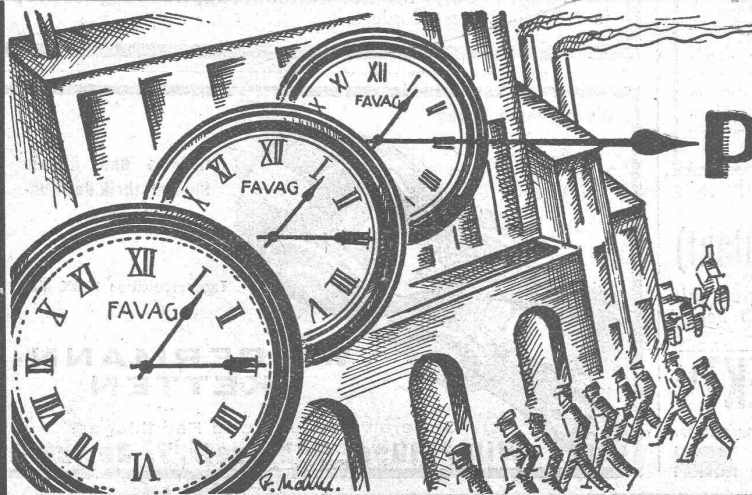
**KERN & CO., A.-G.
AARAU**



Meidinger- Ventilatoren

erfüllen alle Forderungen des
Fachmannes:
geräuschloser Lauf, hoher Wir-
kungsgrad, solide Konstruktion.

G. Meidinger & Cie., Basel



Sie können PÜNKTLICHKEIT verlangen

wenn Sie Ihren Betrieb mit einer
FAVAG-Uhren-Anlage ausrüsten.

FAVAG

Fabrik elektrischer Apparate A.-G.
NEUENBURG

Frühere Firmen: HIPP, gegr. 1860; Peyer, Favarger & Co.; Favarger & Co.