

**Zeitschrift:** Schweizerische Bauzeitung  
**Herausgeber:** Verlags-AG der akademischen technischen Vereine  
**Band:** 95/96 (1930)  
**Heft:** 10

## Werbung

### Nutzungsbedingungen

Die ETH-Bibliothek ist die Anbieterin der digitalisierten Zeitschriften auf E-Periodica. Sie besitzt keine Urheberrechte an den Zeitschriften und ist nicht verantwortlich für deren Inhalte. Die Rechte liegen in der Regel bei den Herausgebern beziehungsweise den externen Rechteinhabern. Das Veröffentlichen von Bildern in Print- und Online-Publikationen sowie auf Social Media-Kanälen oder Webseiten ist nur mit vorheriger Genehmigung der Rechteinhaber erlaubt. [Mehr erfahren](#)

### Conditions d'utilisation

L'ETH Library est le fournisseur des revues numérisées. Elle ne détient aucun droit d'auteur sur les revues et n'est pas responsable de leur contenu. En règle générale, les droits sont détenus par les éditeurs ou les détenteurs de droits externes. La reproduction d'images dans des publications imprimées ou en ligne ainsi que sur des canaux de médias sociaux ou des sites web n'est autorisée qu'avec l'accord préalable des détenteurs des droits. [En savoir plus](#)

### Terms of use

The ETH Library is the provider of the digitised journals. It does not own any copyrights to the journals and is not responsible for their content. The rights usually lie with the publishers or the external rights holders. Publishing images in print and online publications, as well as on social media channels or websites, is only permitted with the prior consent of the rights holders. [Find out more](#)

**Download PDF:** 18.08.2025

**ETH-Bibliothek Zürich, E-Periodica, <https://www.e-periodica.ch>**

# SCHWEIZERISCHE BAUZEITUNG

WOCHENSCHRIFT FÜR ARCHITEKTUR / INGENIEURWESEN / MASCHINENTECHNIK  
 REVUE POLYTECHNIQUE SUISSE

ORGAN DES SCHWEIZERISCHEN INGENIEUR- UND ARCHITEKTEN-VEREINS  
 UND DER GESELLSCHAFT EHEMAL. STUDIERENDER DER EIDG. TECHN. HOCHSCHULE  
 GEGRÜNDET 1883 VON ING. A. WALDNER / HERAUSGEGEBEN VON ING. C. JEGHER

Vereins-Mitglieder, beim Verlag: Schweiz 32 Fr.,  
 Ausland 40 Fr. jährl.; Nicht-Mitglieder: Schweiz  
 40 Fr., Ausland 50 Fr., bei der Post abonniert  
 40 Fr. / Einzel-Nummern 1 Fr. zuzüglich Porto

VERLAG CARL JEGHER, ZÜRICH  
 Dianastrasse 5 / Postcheck VIII 6110  
 Tel.: Selnau 45.07 ■ In Kommission  
 bei Rascher & Cie., Zürich u. Leipzig

Inserate durch die Aktiengesellschaft der Unter-  
 nehmungen RUDOLF MOSSE, Zürich / Die  
 vierspaltnene Colonelzeile 50 Cts., Titelseite  
 80 Cts., ausländ. Anzeigen 60 Cts., Titelseite 1 Fr.



## SCHINDLER-AUFZÜGE

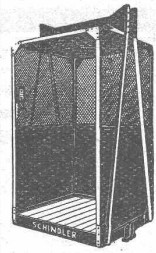
wirtschaftlich, betriebsicher, geräuschlos,  
 ausserordentlich preiswert

Schindler & Cie

Aufzügefabrik

Luzern

GEGRÜNDET 1874



## LUXFER

Beton-Gitterfenster für Fabriken  
sind billiger als schmiedeiserne

Verlangen Sie Prospekte

ROB. LOOSER & CIE., ZÜRICH

Telephon: Selnau 72.95

## STREBEL

KESSEL FÜR ZENTRALHEIZUNGEN  
 BUREAUX: ZÜRICH 1, TORGASSE 2

# CERESIT

für

wasserdichte Verputz - Arbeiten

einfach, zuverlässig, billig, dauerhaft

GEORGES SIGG, Löwenstr. 17, ZÜRICH

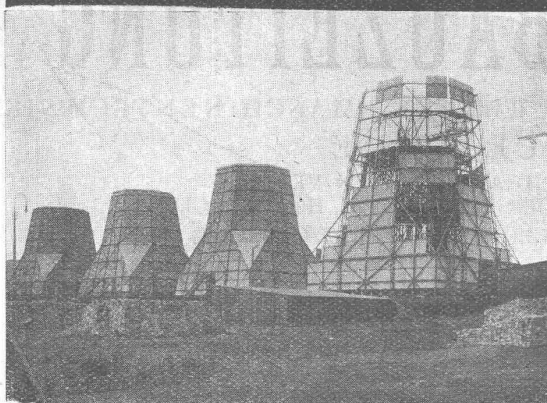
Telephon: Selnau 98.70

6 Grand Prix, 10 Goldmedaillen

Wer PAVAG's Kraftpapiersack kennt,  
 schickt nur in diesem Sack Zement!



80% der Weltproduktion von Cement, Kalk und Gips sind in Papiersäcken verpackt.  
 (BUILDING SUPPLY NEWS)



Kühlturmfundierungen in Schlesien

**INDUSTRIEANLAGEN:** Fabriken, Silo, Hoch- und Tiefbau, Fundierungen

Projekte und Bauleitung für

**Eisenbetonbau**

P. ZIGERLI, Ing.-Bureau

Zürich, Bahnhofstr. 67

Telephon: Uto 29.84  
Telegramme: Construction, Zürich

Reservoirs, Wasser- und Tunnelbau, Hafenanbau, Transportanlagen

INTERNATIONALE AUSSTELLUNG BARCELONA 1929. :: GOLDENE MEDAILLE.

**D.E.G. DACHPAPPEN**

**DEG**  
NORMEN  
DACHPAPPE

**schützen bekannte**  
„GEMA“ A.-G.  
Wallenstadt  
Wallenstadt, den 23. Jan. 1930.

\*  
Tit. Dachpappen A.-G., Bern.  
Auf Ihre bezügliche Anfrage bezeugen wir Ihnen gerne, dass wir mit Ihren Teerdachpappen, Klebemassen und Holzzement für Flachbedachungen die besten Erfahrungen gemacht, und dass wir nie von irgendwelcher Seite je eine Reklamation über die mit diesen Materialien erstellten Dächer erhalten haben. Wir leisten für die Dauerhaftigkeit und Wasserundurchlässigkeit der mit diesen Materialien erstellten Bedachungen ohne jede Gefahr eine Garantie von zehn Jahren und darüber.

Hochachtungsvoll  
„GEMA“ A.-G.  
sign. Mannhart.

**ZWECKBAUTEN**

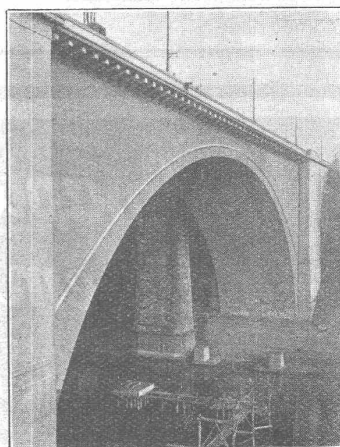
Auskunft und Beratung durch DACHPAPPEN E. G., BERN, Schauplatzgasse 23, Verkaufsstellen der Schweiz. Dachpappenfabriken.

**WIE VERLEIHE ICH DEM BETON DAS SEINEM GEFÜGE ENTSPRECHENDE AUSSEHEN?**

**DURCH BEHANDLUNG MIT CONTEX**

einem Lack, der kurz vor dem Betonieren auf die glatte Schalung gestrichen wird. Er verzögert das Abbinden an der Berührungsstelle. Sofort nach dem Ausschalen wird gebürstet oder mit kräftigem Wasserstrahl abgespritzt, womit das natürliche Gefüge des Betons zu Tage tritt.

Alleinvertrieb durch CONTEX S.A., GENÈVE  
Case Rive 244



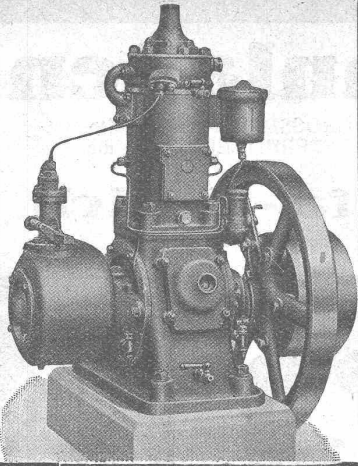
**LORRAINEBRÜCKE IN BERN**

**PROJEKT UND BAULEITUNG:**

**MAILLART, INGR.**

**KLAUSER UND STREIT, ARCH.**

**AUSFÜHRUNG: LOSINGER U. CIE.**



# Rohölmotor „Uto“

Bestes Schweizerfabrikat

Nirgends haben Maschinen unter solch ungünstigen Bedingungen zu arbeiten wie im Baugewerbe. Dieselben sind Regen, Staub, vielfach auch unsachgemässer Behandlung ausgesetzt. Den höchsten Anforderungen entspricht der in langjährigem, angestrengtestem Betriebe erprobte und sich glänzend bewährte Rohölmotor „Uto“. Er

**schafft eine gute Rendite**

und ist äusserst anspruchslos im Betriebe. Sie können ihn unbedenklich der Wartung Ihrer Leute anvertrauen. Grössen 5 bis 50 PS.

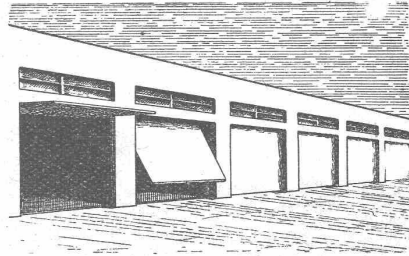
**ROBERT AEBI & CIE., A.-G., ZÜRICH**

## TESSIN HOTEL KURHAUS ORSELINA LOCARNO

In prachtvoller, sonnenreichster Lage über der Stadt. / Sorgfältiges Haus. / Zimmer teilweise mit fliessendem Wasser. / Pension v. 9 - 11 Fr.

Prospekte bereitwilligst durch

Familie TH. AMSTUTZ-BOLT, Prop.



Amerikanische patentierte

## GARAGETORE

als Kipptore nach oben öffnend. In starkem Eisenrahmen mit Holzfüllung, welche jede arch. Formgebung gestattet. Spielend leicht bedienbar, bequem und platzsparend, eifach, daher äusserst billig. Tadellose Abdichtung, Cylinderschloss. Prompt lieferbar. Preise auf Anfrage.

**HANS KISSLING Eisenbau A.G. BERN**



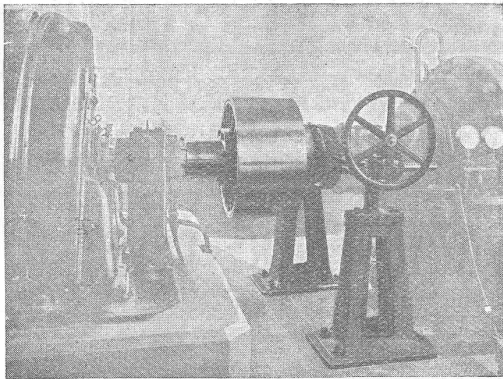
GESELLSCHAFT DER  
VON **L. ROLL** SICHEN  
EISENWERKE IN GERLAFINGEN



WERK: **EISENWERK CLUS KLUS**

## BENN-KUPPLUNG

Reibungsflächen scheibenförmig. Vollständig geschlossen. Keine vorstehenden Teile. Zum Ein- und Ausrücken bei jeder Kraft und Geschwindigkeit während des Betriebes.



Benn-Kupplung zur Uebertragung von 3000 PS bei 1000 Umdrehungen in der Minute in einer Akkulieranlage.

**Elektromagnetische Reibungskupplungen**

**Stirnräder-Reduktionsgetriebe**  
mit Pfeilrädern und Rollenlagern.

**Schneckengetriebe**

**Lenix-Getriebe**

WERK: **GIESSEREI OLTEN OLTEN**

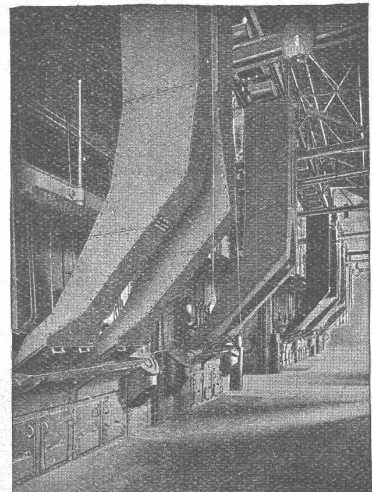
**Rohguss zu Riemenscheiben und Zahnrädern jeder Grösse und Konstruktion**

# Stotz FÖRDERER

## Kessel- beschickungs- Anlagen

baut die  
**A. Stotz A.-G., Stuttgart**

seit Jahrzehnten  
a's Spezialität.



**A. STOTZ A.G. STUTTGART**  
EISENGIESSEREI - MASCHINENFABRIK  
GEGRÜNDET 1860 POSTFACH 215

Generalvertretung für die Schweiz:  
**INGENIEURBUREAU MAX AEBI, ZÜRICH**  
Postfach Bahnhof :: Telefon: Limmat 90.03



# Entnebelungsanlagen

für Färbereien, Papierfabriken, Wasch- und Badanstalten etc. / GROSSRAUM-HEIZUNGS-ANLAGEN mit Ventilatorenbetrieb und neuesten LAMELLENLUFTERHITZERN liefert die

## Ventilator A.-G., Stäfa-Zürich

Ausschliessliche Spezialfabrik

### Maschinenfabrik Weingarten

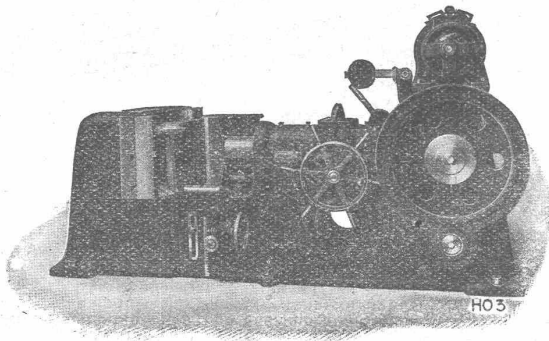
vormals HCH. SCHATZ, A.-G.



### Weingarten, Württ.



Vertreter:  
MAX BARON, ZÜRICH, Neue Beckenhofstr. 10  
Postfach: Hauptbahnhof · Telefon: Limmat 40.15



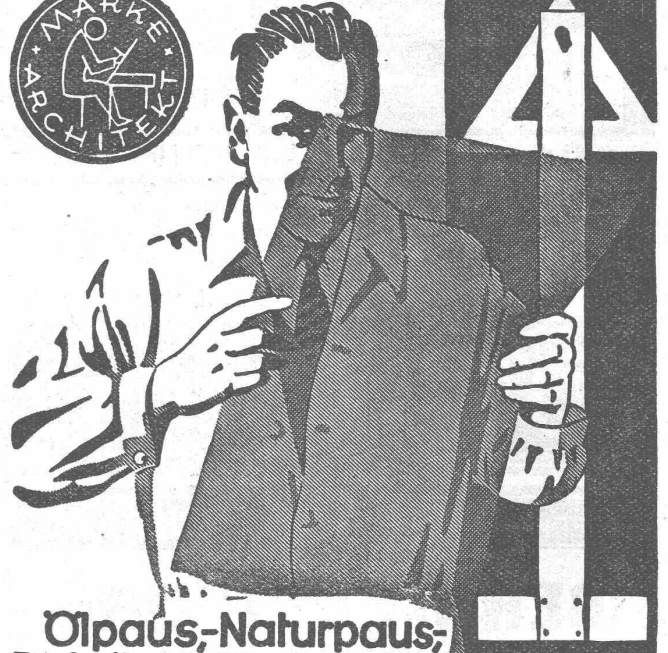
Horizontale Richt- und Biegepresse

### Eisen- und Blechbearbeitungsmaschinen

Blechscheren  
Profilleisenscheren  
Kreisscheren  
Figurenscheren  
Kurbelafelscheren  
Lochmaschinen  
Ausklinkmaschinen  
Dekuplermaschinen

wie:

Excenterpressen  
Kurbelpressen  
Nietpressen  
Ziehpressen  
Friktionsspindelpressen  
Abkantmaschinen  
Blechbiegmaschinen  
Blechrichtmaschinen



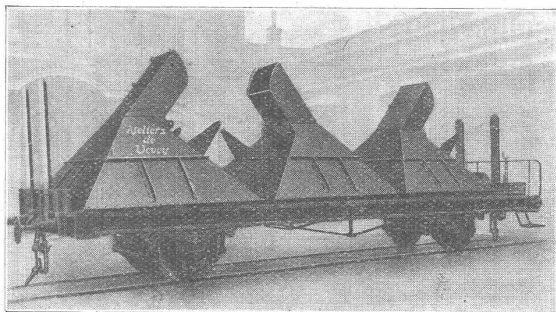
Ölpaus-, Naturpaus-,  
Detailzeichenpapier,  
Lichtpauspapier, Ölkarton

## A.E. HAUFFE PULSNITZ 1/5

Zu beziehen durch Fachgeschäfte,  
die auf Wunsch gern kostenlos ge-  
nannt werden.

# ATELIERS DE CONSTRUCTIONS MÉCANIQUES DE VEVEY S. A.

Telegramm-Adresse : FONDERIE VEVEY. · Telefon No. 69



Auslauf-Trichter zum Schlacken-Bunker.

Wasserturbinen aller Systeme  
Eisen-Hoch- und Brückenbau  
Hebezeuge und Transportanlagen  
Kesselschmiede  
Behälter - Rohrleitungen  
Eisen- und Bronze-Giesserei  
Weichen, etc. für Geleise-Anlagen

# Druckrohre

Ventilationsrohre, Tanks, Behälter,  
Kessel, Blecharbeiten, Gasbehälter  
etc.

Brücken-, Hoch- u. Industriebauten,  
Masten, Stauwehre, Krane, Fenster,  
Tore, Türen

## BUSS & BASEL

**Verlustquellen in der Werkstatt!**



**Runter**  
mit der **Transport-UNKOSTENKURVE**  
durch den **Hubwagen „Schildkröte“**  
die führende Marke



**ERNST WAGNER - APPARATEBAU REUTLINGEN (WÜRTT.)**  
Generalvertreter für die Schweiz  
**BACHOFEN & Co., USTER (Schweiz) - Tel.: No. 36**



**BAMAG**  
**TRANSMISSIONEN**  
sind auf Grund eines jahrzehntelangen wissenschaftlichen Studiums u. langjähriger, umfangreicher Versuche auf dem Gebiete der Wirtschaftlichkeit und Betriebssicherheit eingehend durchforscht. Sie verbürgen grösste Sparsamkeit durch Verringerung der Verluste um 40 bis 60% des Betriebstoffverbrauches, der Wartung und des Verschleisses, und sind in diesen Vorzügen unvergleichlich.

**Berlin-Anhaltische Maschinenbau Aktiengesellschaft Dessau**  
Zweigniederlassung der **BAMAG-MEQUIN** Aktiengesellschaft  
Vertreter: **MAX SPEERLI, Ing., HÖNGG** bei Zürich, Zürcherstr. 93



# Vianini-Röhren

⊕ *Patent (Armierter Betonröhren mit Muffen) Patent* ⊕  
**für Druckleitungen, Bewässerungsanlagen,  
Kanalisationen, Dücker, Durchlässe etc.**

*Lieferanten:*

Internationale Slegwartbalken-Gesellschaft | Desmeules Frères  
Luzern | Fabrique de Produits en Ciment Granges-Marnand

*Kostenlose Beratung und Offerten durch:*

Dipl. Ing. K. GANZ, Ing.-Bureau für Tiefbau, MEILEN, Telephone 128

Alleinvertreter für die deutsche Schweiz.

# Wasser

genüß, keimfrei und kühl  
 schafft Euch die A.G. **Guggenbühl**

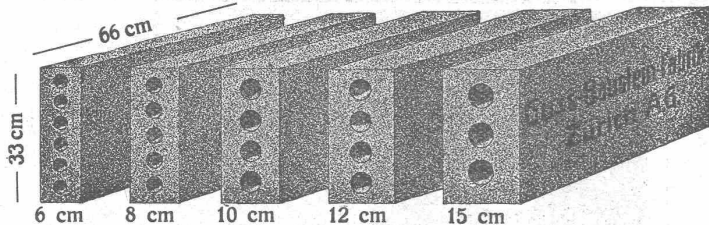
Quell- und Grundwasserfassungen / Filterbrunnen / Pumpwerke  
 Wassergewinnung aus Seen und Flüssen / Taucherarbeiten / Schnellfilter

SPEZIALITÄT: **Selbstentlöfende Heberleitungen** (+ Patent)

Telephon: Uto 38.38 / ZÜRICH 1 / Bahnhofstr. 90 beim Hauptbahnhof

## Längsgelochte Schlackensteine

(Eingetragene Marke)



Anerkannt  
 vorzügliches Baumaterial für alle Arten Hochbauten, insbesondere für **Zwischenwände**, und **Hintermauerungssteine**.

Für **Fassadenmauerwerk Spezialsteine**.

Verkauf direkt durch uns.

Guss - Baustein - Fabrik Zürich A. G., Zürich.

### Naturasphalt von Travers

Schweizer-Produkt

Anerkannt bester Asphalt für jede Art Asphaltbelag.

E. R. Zetter & Co.

in Solothurn.

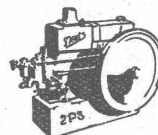
Gegründet 1843



Fabrik-Marke



### DEUTZ Motoren



legend und stehend ortfest und fahrbar für

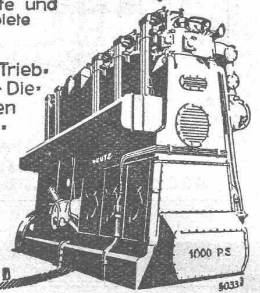
alle Brennstoffe und Anwendungsgebiete

ferner

Diesel-Lokomotiven · Motor-Triebwagen · Motor-Verschiebebock · Diesel-Lokomobile · Motor-Walzen Gaserzeugungsanlagen · Heizgas-Anlagen  
 Diesel-Schlepper

insbesondere

**Kompressorlose Dieselmotoren**  
 für Industrie, Gewerbe, Landwirtschaft und Schifffahrt



Generalvertretung für die Schweiz:

**WÜRLER, MANN & CO.**  
Zürich-Albisrieden : Telephon: Selnu 41.09

**Elektromotoren**  
*jederleistung*

Lieferung  
Miete  
Umtausch

Reparatur  
Umwicklung  
Neuwicklung

Revision von Personen- u. Warenaufzügen, A-baustricht

Elektromechanische Werkstätten  
**Gebrüder Meier**  
 Zürich  
 Zypressenstr. 671  
 Tel. Selnu 73-32

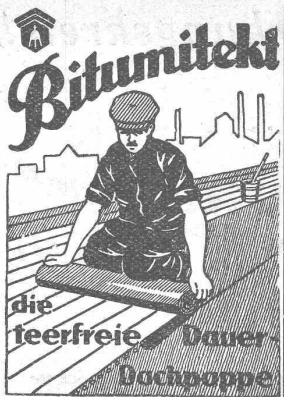
Thun  
 Freienhofg. 10  
 Tel. 8 89

# EISENBETON

**E. RATHGEB  
 DIPL. ING. ZÜRICH**

ING. BUREAU · STAMPFENBACHSTR. 63  
 TELEFON · HOTTINGEN 8992





**für Bedachungen und Isolierungen**

grau, glatt und grün schiefer besandet  
Muster gratis.

20jährige Bewährung

**W. Frick-Glass**

Asphalt- und Teerprodukte  
ALTSTETTEN-ZÜRICH  
Telephon: UTO 50.64



**Silvo-Platten**  
sind  
imprägnierte, wasser-  
abweisende  
Holzfaserstoff-Platten  
für  
**Bau- und  
Möbel-Schreinerei**  
Alleinige Fabrikanten:  
**Eternit Niederurnen**



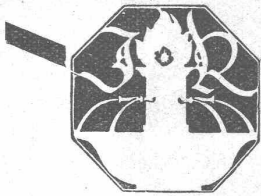
ABWASCHBAR UND LICHTECHT  
+ LICHTECHT +  
**FILMASANA**  
FÜR ZIMMER UND SAAL  
**WANDSTOFFE**  
**FILMADURA**  
FÜR KORRIDOR UND TREPPENHAUS  
ABWASCHBAR UND LICHTECHT

Was ist der Grund dafür, dass Tapeten so oft gewechselt werden? Möbel behält man doch gewöhnlich nicht nur zwei Jahre! Die Wandbekleidung verliert oft rasch ihre frische Farbe, wird unschön, und muss daher — trotz der Spesen — ersetzt werden, wenn's einem wieder gefallen soll. Es mangelt in einem solchen Falle an der nötigen Lichteuchtigkeit! „FILMASANA“ und „FILMADURA“ wurden an der den Farben gefährlichen Höhen-sonne belichtet und haben vorzügliche Resultate ergeben. Ein Versuch wird es Ihnen am besten beweisen!

Auskunft, Muster und Preise von den Fabrikanten:  
Wandstoff-Fabrik FILMOS A.-G., OFTRINGEN



*Ein grosser Wirkungskreis!*  
*Ein weites Erfahrungsgebiet!*



FÜR ERSTKLASSIGE SANITÄRE ANLAGEN

**JOS. ROTHMAYR, ING., ZÜRICH**

Gessnerallee 40

Telephon: Uto 76.33

**RÖHRENFABRIK, A.G.**  
SCHMIEDEISERNE RÖHREN  
FÜR SANITÄRE ANLAGEN  
KOHLENSTR. 40, BASEL,



VERTRETUNGEN & LAGER:

FÜR STADT & KANTON ZÜRICH:

EUGEN BIHRER, ZÜRICH

FÜR STADT & KANTON BERN:

BAUSTOFFE KAG, BERN

FÜR DIE OSTSCHWEIZ:

DEBRUNNER & Co, ST. GALLEN

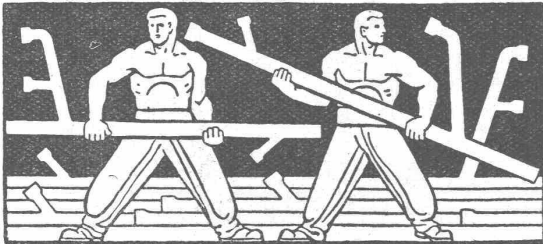
FÜR DIE WELSCHEN SCHWEIZ:

REUTER & DUBOIS, NEUCHÂTEL

MAYER, S. A., FRYBOURG,

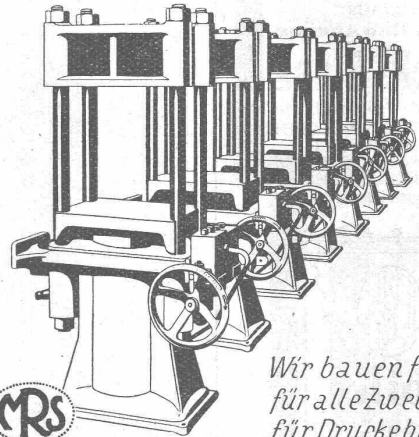
A. BAUMANN, VEVEY,

NICOLLIER & Co, VEVEY,



**HYDRAULISCHE PRESSEN**

für GEWERBE u. INDUSTRIE in  
verschiedenen Ausführungen



*Wir bauen ferner  
für alle Zwecke u.  
für Drucke bis 600  
Atm. und mehr*

HYDR. STEUERVENTILE  
HYDR. AKKUMULATOREN  
HYDR. PRESSPUMPEN

Aktiengesellschaft der Eisen- u. Stahlwerke vorm. Georg Fischer

Werk:

**MASCHINENFABRIK RAUSCHENBACH**

Schaffhausen (Schweiz)

**STUCCOLIN**

**ERNST HABERER & Cie**  
BERN

ATELIERS FÜR  
BILDHAUEREI  
STUCCATUR  
MALEREI &  
GIPSEREI  
REPARATUREN

*Wertarbeit  
seit 1870*

**Remy**

Kassettendächer aus Bimsbeton  
Friedr. Remy Nachf. AG, Neuwied a. Rh., Tel. 100

# Ingenieurbureaux — Bureaux d'études

**ROB. SCHILD**, Ing.-Conseil, dipl. E. P. Z.  
Nachfolger von Dr. Ing. E. SUTER, sel.

für

Zürich, 101, Lavaterstr., Tel.: Selnau 90.46  
Baden, Aargau, 22, Burghalde, Tel.: 656

## Ingenieurtechnische Bearbeitung von Hoch- und Tiefbauten

Foundationen in

Holz **BÉTON ARMÉ** Eisen

A.-G.

### CONRAD ZSCHOKKE

### DÖTTINGEN

(Aargau)

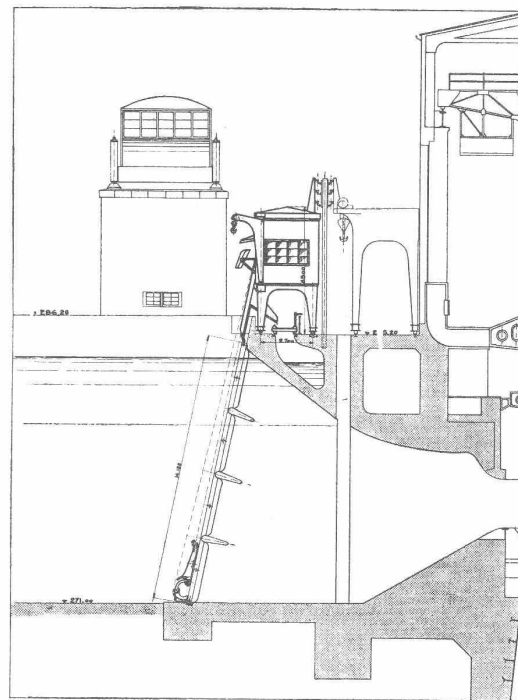
## EISENBAU.

Brücken, Hoch- und Industriebauten, Stauwehre, Maste, Konstruktionen für Bauinstallationen, Krane, Kessel- und Blecharbeiten, Druckrohre, Treppen, Fenster etc.

## Spezialitäten:

Verzinkung (Metallisierung mit Zink, Blei, Aluminium, Kupfer etc.) nach dem M. U. Schoop'schen Verfahren. (Behälter für chemische Zwecke). - Personen- und Materialschleusen für Druckluftgründungen. - Wellblechbaracken für jeden Zweck (Baubaracken, Garagen etc.)

## INGENIEURBUREAU



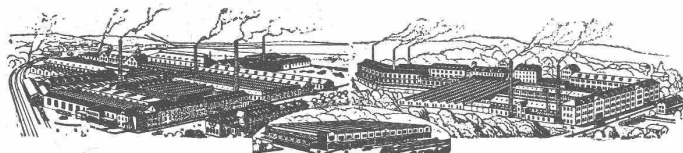
Massstab 1 : 350.

Das Grosskraftwerk Ryburg-Schwörstadt mit 4 Kaplan-turbinen à 250 m<sup>3</sup>/s mittlerem Wasserverbrauch erhält die wirtschaftlich vorteilhafteste Rechenreinigungsmaschine höchster Leistungsfähigkeit der In- und Auslandpatente

**MASCHINENFABRIK** Gegründet 1850  
**JONNERET FILS AINÉ, GENÈVE**

Beste Lösung aller vorkommenden Aufgaben für Rechenreinigung in Hoch- und Niederdruckwerken.  
Kostenlose Beratung und Ausarbeitung von Projekten.

# VEREINIGTE DRAHTWERKE A.G. BIEL



**Präzisionsgezogenes Material** in **Eisen** und **Stahl**, aller Profile, für Maschinenbau, Schraubenfabrikation und Fassondreherei.

**Transmissionswellen.** — **Bandisen** und **Bandstahl**, kaltgewalzt.

# Walo Bertschinger

ZÜRICH, Stampfenbachstrasse 12/14.

Spezialfirma für:

## Geleisebau

Ständiges grosses Lager in  
Normalbahn- und Fabrikgeleisen,  
Weichen und Drehscheiben.  
Geleiseneubau, Unterhalt, Reparaturen.  
Geleisebauwerkstatt.

**Abnorme Geleise-Anlagen.**

## Strassenbau

Asphalt- und Teermakadam.  
Oberflächenteerungen.  
Neuanlagen.  
Unterhalt.

**Strassenwalzen - Betrieb.**

## Wassersickerungen u. Wassereinbrüche

werden selbst während der Wirkung grossen  
Wasserdruckes unter Garantie gedichtet mit

# SIKA

als Zusatz zu Zement, Mörtel, Verputz, Beton.

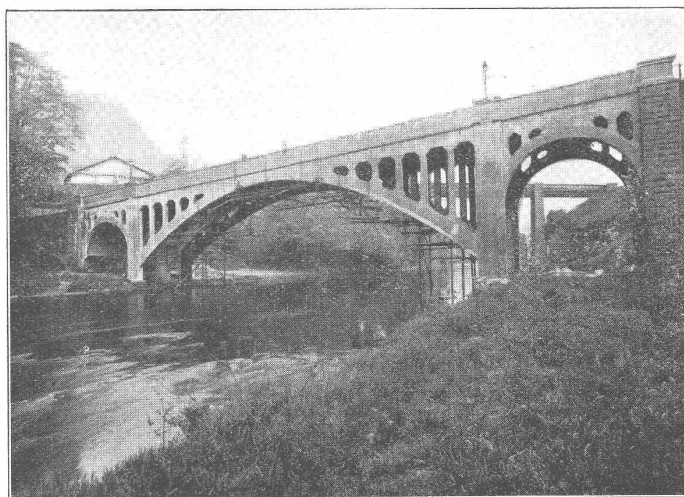
Immuniert gegen Aggressivwasser und  
verhütet Ausblühungen und Schwamm.

## KASP. WINKLER & CO.

**Altstetten-Zürich**  
Fabrik chemisch-bautechnischer Produkte

Gegründet 1910

Telephon: Uto 50.04 Telegramme: „SIKA“, Zürich



Brücke in Berw (England).

An dieser armierten Betonbrücke fiel die äussere Schicht ab  
und die Armierungen waren vom Rost angefressen. — Die  
abgefallenen grossen Komplexe wurden dann mit einer **Sika-**  
**Schutzschicht** versehen, die sich bestens bewährt hat.