

Zeitschrift: Schweizerische Bauzeitung
Herausgeber: Verlags-AG der akademischen technischen Vereine
Band: 95/96 (1930)
Heft: 9

Werbung

Nutzungsbedingungen

Die ETH-Bibliothek ist die Anbieterin der digitalisierten Zeitschriften auf E-Periodica. Sie besitzt keine Urheberrechte an den Zeitschriften und ist nicht verantwortlich für deren Inhalte. Die Rechte liegen in der Regel bei den Herausgebern beziehungsweise den externen Rechteinhabern. Das Veröffentlichen von Bildern in Print- und Online-Publikationen sowie auf Social Media-Kanälen oder Webseiten ist nur mit vorheriger Genehmigung der Rechteinhaber erlaubt. [Mehr erfahren](#)

Conditions d'utilisation

L'ETH Library est le fournisseur des revues numérisées. Elle ne détient aucun droit d'auteur sur les revues et n'est pas responsable de leur contenu. En règle générale, les droits sont détenus par les éditeurs ou les détenteurs de droits externes. La reproduction d'images dans des publications imprimées ou en ligne ainsi que sur des canaux de médias sociaux ou des sites web n'est autorisée qu'avec l'accord préalable des détenteurs des droits. [En savoir plus](#)

Terms of use

The ETH Library is the provider of the digitised journals. It does not own any copyrights to the journals and is not responsible for their content. The rights usually lie with the publishers or the external rights holders. Publishing images in print and online publications, as well as on social media channels or websites, is only permitted with the prior consent of the rights holders. [Find out more](#)

Download PDF: 12.02.2026

ETH-Bibliothek Zürich, E-Periodica, <https://www.e-periodica.ch>

lichtreklame

konturenlichtkörper

neon-
helium-
wolfram-

leuchtröhren

die reklame
moderner richtung

siemens

elektrizitäts-aktiengesellschaft

abteilung: siemens-schuckert

zürich 1

löwenstrasse 35

unverbindliche
ingenieurberatung
und kostenlose
ausarbeitung von
offerten



Gesellschaft der L. von Roll'schen Eisenwerke, Gerlafingen

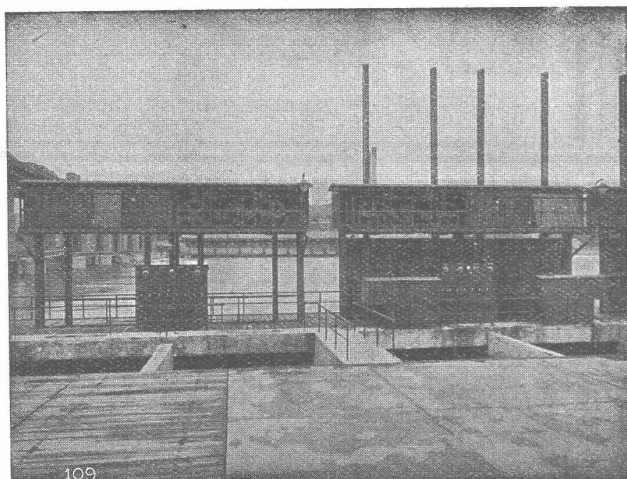
Gegründet 1823

Werk „Giesserei Bern“

Gegründet 1823

in Bern

Konstruktionswerkstätten,
Eisengiesserei



Windwerke und Turbineneinlaufschützen des Kraftwerkes Augst am Rhein.

Schützenanlagen und Wehreinrichtungen

Hebezeuge
Eisenbahnmaterial
Zahnradbahnmaterial
Standseilbahnen
Kabelbaggeranlagen
Allgem. Maschinenbau



Telegramme: Giesserei Bern

Telephon: Bollwerk 50.66

Glasdächer Dachoberlichter

in kifflosen + Systemen „Kully“

Glasdachwerke

Simon Kully, Olten

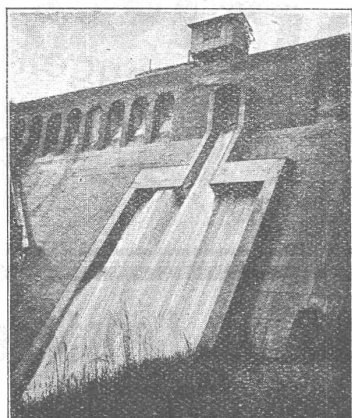
Dipl.-Ingenieur E. T. H.

Aeltestes Spezialgeschäft
Eigenes Ingenieurbureau

Gegründet 1854
Telephon 56

HUBER & LUTZ
INGENIEURBUREAU ZÜRICH

**Automatische
Wehranlagen**



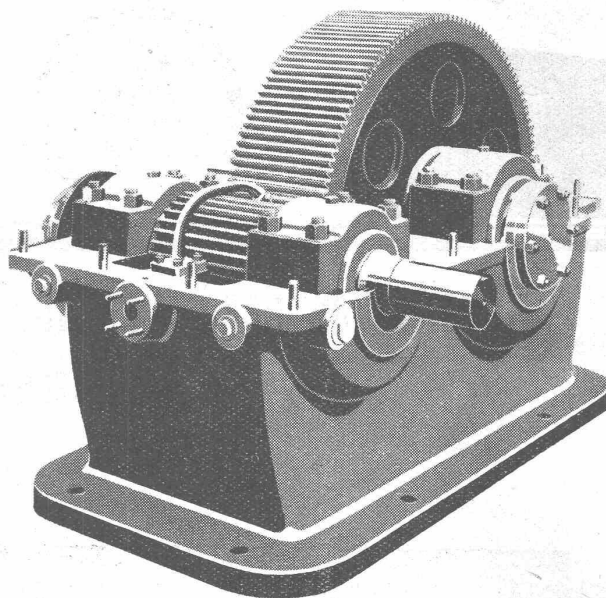
Dachwehre, Überfallklappen
Abflussregulierungen
Kolksicherungen
Saugüberfälle

20 jährige Erfahrungen Beste Zeugnisse

Maag-Zahnräder A.-G. Zürich

Reduktions - Getriebe

Leistung: 450 PS
Uebersetzung: 725/160 T. p. M.



Ritzel mit gehärteten und geschliffenen Zähnen
Rad mit gehobelten Zähnen



Warum örgern Sie sich

über den ungleichen Gang Ihrer Einzeluhren?
Eine FAVAG - Uhren - Anlage sorgt für Abhilfe.

FAVAG
Fabrik elektrischer Apparate A.-G.
NEUENBURG

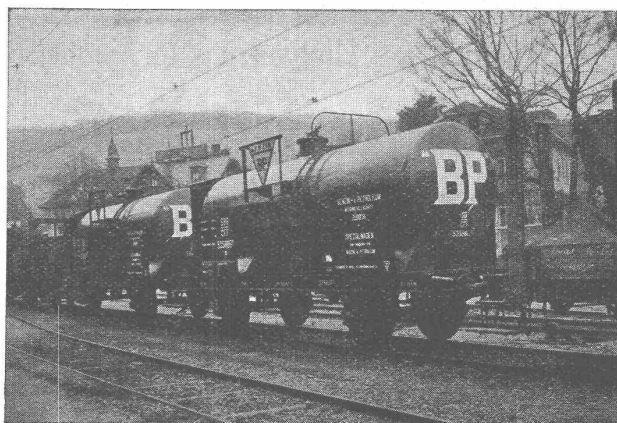
Frühere Firmen: HIPP, gegr. 1880; PEYER, FAVARGER & Co.; FAVARGER & Co.

A.-G. der
Maschinenfabrik
von

Theodor Bell & Cie.

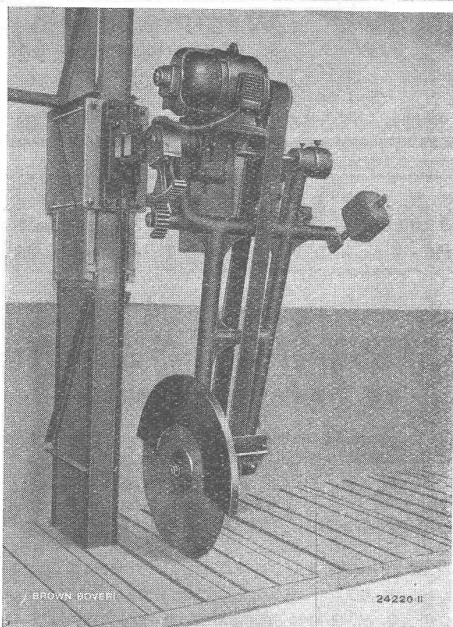
Kriens-
Luzern
Gegründet 1855

Kesselschmiedearbeiten aller Art, als: Druckleitungen für Wasserkraftwerke; Wasser-, Benzin-, Laugen- und Ölbehälter; Transportgefässe; Kesselwagen; Dampf- und Druckgefässe; Imprägnierkessel; Kocher für die Lebensmittel-, Papier-, Textil- und chemische Industrie; Silos; Kohlenbunker; Gasbehälter; Blecharbeiten für Gaswerke und die Zementfabrikation.



Tankwagen mit elektrisch geschweissten Kesseln für den Transport von Benzin und Petroleum.

B B C



Antrieb einer Pendelsäge.

Wechselstrommotoren mit Zentrifugalanlasser

für Leistungen von 2,2 bis 175 kW

besonders geeignet für Bedienung durch ungeschultes Personal oder für Fernanlassen.

Einfacher Anlauf
Volles Anlaufdrehmoment
Normaler Anlaufstrom
Kleinste Stromstösse

Viele Tausende in Betrieb.

A.-G. BROWN, BOVERI & C^{IE} BADEN (SCHWEIZ)
Verkaufsbureaux: Baden, Basel, Bern, Lausanne

Elektrische Entgasung von Stollen. In Stollen jeder Art, vornehmlich aber in den Schwemmkanalisationen grosser Städte, können sich leicht explosive Gemische bilden und Katastrophen auslösen, wenn diese mit einer Flamme in Berührung kommen. Sie bilden somit eine Gefahr für das Personal, das die Revisionen besorgt und infolgedessen die Stollen betreten muss. Das Entgasen von Stollen ist also nicht nur aus hygienischen Gründen, sondern auch vom Standpunkt der Sicherheit der Arbeiter aus notwendig. Für die Entgasung haben sich Abzugsventilatoren als zweckmässig erwiesen; das Hineinpressen von Luft ist weniger zweckmässig, weil es das Entstehen explosiver Gemische begünstigt. —

Die Wirkungsweise des Abzugsventilators ist so, dass der elektrisch angetriebene Ventilator in der Nähe eines Einsteigschachtes aufgestellt und durch einen biegsamen Saugschlauch in Verbindung mit dem Stollen gebracht wird. Der Einsteigschacht wird hierauf gut abgedichtet; der nächstfolgende Schacht bleibt aber offen, damit die frische Luft nachströmen kann. Meist handelt es sich um Gase, die schwerer als die Luft sind, weshalb das Ende des Saugschlauches auf dem Boden des Stollens enden muss. Handelt es sich um Schwemmkanalisationen, so wird das Ende auf einem Schwimmkörper befestigt und gelangt so von selbst in die richtige Lage. Durch die Saugwirkung des Ventilators wird

Personen-, Waren-,
Akten-, Speise-

Aufzüge

erstklassiges
Schweizerfabrikat

Neuanlagen - Umbauten - Revisionen

Genève
Albert Wald
Rue Général Dufour 12
Telefon Stand 47.03

Stiglerlift A.G.

Schweizer. Gesellschaft für die Fabrikation,
den Verkauf, die Wartung und Instandhaltung
von Personen- u. Warenaufzügen Syst. Stigler

Zürich
Kaegi & Egli
Saufacherplatz 3
Telefon Uto 16.90

DRUCK- RUPFEN

hochlichtecht

Neueste Künstler-Dessins
Grösste Ausmusterung
Stauend billige Preise
Verlangen Sie bitte Muster

JAKOB KAUFMANN
ZÜRICH Scheuchzerstr. 65
Telephon: Hott. 19.95



Gebr. Demuth

Telephon 170 **Baden** Telephon 170

Fabrik für

**Moderne Blechbearbeitung
Patent. gepresste Treppen
Bauschlösserei**

**Eisenkonstruktionen
Patentierete Kessel**

II. Abteilung

**Sanitäre Einrichtungen
Elektrische Boyler und
Zentralheizungen**

SPERRHOLZPLATTEN

Zur Vermeidung des Nachtroknens und Risigwerdens von Holzfüllungen in Türen, Tüfer, Decken etc. verwenden Sie nur prima trockenverleimte Sperrholzplatten aus der **FABRIK VON AD. AESCHLIMANN IN MEILEN.**

Muster und Preise zu Diensten.

Die bekannte Marke



Grösste und älteste
Spezialfabrik des Kon-
tinentals.

Tagesproduktion 15 000 Meter

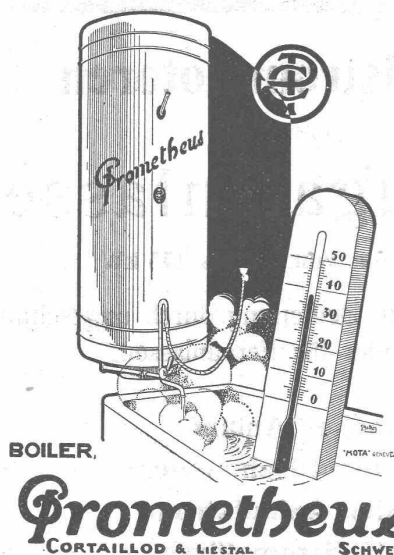


**WIPPERMANN-
KETTEN**

Generalvertretung und Fabriklager:

Wilh. Plüss, Scherrstr. 7, Zürich 6

Stets warmes Wasser!



BOILER.

Prometheus
CORTAILLOD & LIESTAL SCHWEIZ

Auskünfte und Prospekte durch die Elektrizitäts-
werke und Installateure, wo nicht erhältlich, direkt.

A. Schmid's Erben, Zürich

Asphalt-Geschäft Gegründet 1865 Telephon S. 21.08

Ausführung aller vorkommenden

Gussasphaltarbeiten

für Hoch- und Tiefbau

Ersteller der **Fundament-Isolierungen** gegen Grund-
wasser bei den Neubauten:

Bankgebäude Leu & Co., A.-G., Zürich im Jahre 1914
Schweiz. Nationalbank Zürich im Jahre 1920 : Eidgen.
Grossflugzeughalle Dübendorf im Jahre 1922 : Heizraum
der Zentralwerkstätte Seefeld der Zürcher Strassenbahn
im Jahre 1923 : Neubau Schweizer Volksbank im Jahr 1923

ERWIN MAIER,

Dipl. Ing. E.T.H., Mitglied S.I.A.

Beratung, Projekte

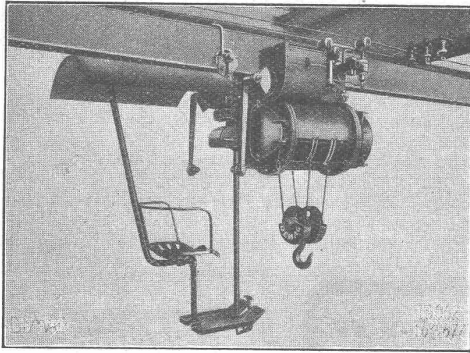
für: Hoch- und Tiefbauten aller Art

INGENIEUR-
BUREAU,

SCHAFFHAUSEN

Vorstadt 18 - Telephon 16.56

Bauleitungen u. Gutachten



Führersitzkatze

DEMAG ELEKTROZÜGE

Führersitzkatzen — Zweischielenkatzen
bis 10 t Tragkraft

HEBEZEUGE VON WELTRUF

ING. G. BÄUMLIN
LUZERN

TELEPHON Nr. 40

Gusseiserne Muffen- und Flanschenröhren sowie Formstücke

Schweizer
Normalen
—
Lager
in Winterthur



für
normalen
und höhern
Betriebsdruck

Kägi & Co., Winterthur

Telephon Nr. 496



für Bedachungen und Isolierungen

grau, glatt und
grün schiefer besandet
Muster gratis.
20jährige Bewährung

W. Frick-Glass

Asphalt- und Teerprodukte
ALTSTETTEN-ZÜRICH
Telephon: UTO 50.64

ARCHITEKT oder BAUTECHNIKER

tüchtige, zeichnerisch befähigte,
jüngere Kraft von bekanntem
Architekturbureau p. sofort oder
später für dauernde Stellung
gesucht. — Offerten unter An-
gabe des Eintrittstermins und
der Gehaltsansprüche unt. Chiffre
Z. J. 598 befördert
Rudolf Mosse, A.-G., Zürich.

Patent Stahldrahtnetz „PERFEKT“

rationellste Betonarmierung für Hoch- und Tiefbau. — Prospekte, Prüfungsatteste.
Fabrikant: EMIL HITZ, ZÜRICH, Telephon: Selnau 65.42
Verkaufsstelle: J. LOUIS MÜLLER, LUZERN, Telephon: 422

Bau-Ingenieur

26 Jahre alt, ledig, m. Diplom E. T. H. u. dreijähriger Auslandspraxis
sucht Stelle

auf Tief- eventuell auch Hochbau in der Schweiz oder Ausland.
Eintritt 1. Juni. — Offerten erbeten unter Chiffre Z. C. 573 befördert
Rudolf Mosse, A.-G., Zürich.

Grosses Ueberland-Elektrizitätswerk

sucht jüngeren, diplomierten

ELEKTRO-INGENIEUR

der bereits einige Betriebspraxis hinter sich hat, als

Betriebs-Assistenten

Offerten mit Angaben und Ausweisen über Aus-
bildung und bisherige praktische Tätigkeit, sowie
mit Angabe der Gehaltsansprüche sind unter O. F.
2930 Z. an Orell Füssli - Annoncen, Zürich,
Zürcherhof, zu richten.

Julius Ott, Basel

(S. I. A.)

Alemannengasse 2 Telephon: Birsig 18.08 Sachverständiger für
Schiffbau u. Schiffahrt

Bautechniker- Architekt gesucht

auf Architekturbureau in Arosa

Offerten mit Eintrittstermin, Gehaltsansprüchen usw. unter
Chiffre OF 347 Ch an Orell Füssli-Annoncen, Chur.



RIEMENFABRIK A.-G. MENZIKEN

Spezialfabrik für ausprobierte
Lederriemen jeder Art

Riementechnische Beratung

Bautechniker und Bauführer

mit prima Zeugnissen und Referenzen sucht
Stelle in Architekturbureau oder Baugeschäft.
Es kommt nur Lebensstellung in Frage. — Offerten unter Chiffre J. H. 7325
St. an die Schweizer Annoncen A.-G.,
St. Gallen.

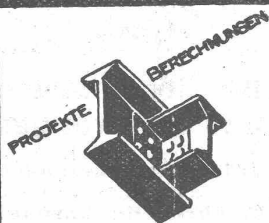
Architekt und Bauingenieur

der seit 15 Jahren im überseeischen Ausland selbständig tätig ist
und z. Zt. in Deutschland weilt, wäre nicht abgeneigt, sich an
einem nachweisbar gutgehenden Architekturbureau oder Baugeschäft
mit Kapital aktiv zu beteiligen. — Offerten unter S. S. 268 durch
Rudolf Mosse, Stuttgart.

das sich zwischen den beiden Schächten befindende Stollenstück entgast und kann nachher gefahrlos betreten werden. — Von den städtischen Verwaltungen, die sich dieser Einrichtungen bedienen, wird besonders die Raschheit des Verfahrens hervorgehoben: Stollenstrecken von 200 m Länge z. B. werden in sehr kurzer Zeit entgast. Die Einrichtungen können ortsfest oder fahrbar sein. Bei den fahrbaren Einrichtungen ist eine neue vorteilhafte Anwendung des Elektrokars möglich, indem die gleiche Batterie, die den Fahrmotor speist, auch den Antrieb des Ventilators übernehmen kann.

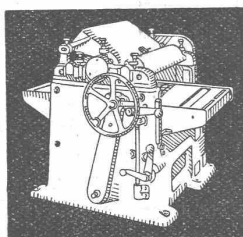
Aluminium-Ausfuhr Deutschlands. Die Aussenhandelsbilanz Deutschlands in Aluminium hat laut einer Mitteilung der «N. Z. Z.» im abgelaufenen Jahr eine starke Besserung erfahren: nicht nur ist die Einfuhr gesunken, sondern die Ausfuhr ist bedeutend ge-

stiegen. So belief sich die Einfuhr im Jahre 1929 auf 25½ Mill. Mark (1928 29½ Mill.), während der Export 69 (58) Mill. Mark erreichte. In diesem Export erscheint, was vor allem von Bedeutung ist, der Anteil der Fertigwaren aus Aluminium überragend und sogar in letzter Zeit auffällig im Aufstieg begriffen: 1927 33,5 Mill., 1928 39,4 Mill., 1929 48,9 Mill. Mark. Die Ausfuhr von Aluminiumhalbfabrikaten und Rohaluminium bleibt stationär um 200 Mill. Mark herum. Die Einfuhr von Aluminiumfabrikaten bleibt minim: 1929 3,1 (Vorjahr 3,6) Mill. Mark. Von grösserer Bedeutung ist die Einfuhr des Rohstoffes und Halbfabrikats, die immerhin auch deutlich rückgängig ist: 1929 22,4 (Vorjahr 25,9) Mill. Mark. Der Aktivsaldo der Aluminiumhandelsbilanz zugunsten von Deutschland erhöhte sich von 25 Mill. im Jahr 1927 auf 28½ Mill. Mark im Jahr 1928, auf etwa 44 Mill. Mark im Jahr 1929.



**EISEN
KONSTRUKTION**
KITTLÖSE
GLASBEDACHUNGEN
BAU- & KUNST-
SCHLOSSERARBEITEN
**GEBR. TUCHSCHMID
FRAUENFELD**

**Hochleistungs-
Holzbearbeitungs-
MASCHINEN.**



für alle Industrien
Aktiengesellschaft der Eisen- u. Stahl-
werke vorm. Georg Fischer. Werk:
**MASCHINENFABRIK
RAUSCHENBACH**
Schaffhausen (Schweiz)



**Bester Schutz-
Anstrich
auf** Eisen,
Holz und
Eternit etc.

SUBOX A.-G.
Langstr. 187
Zürich 5.

**Sté d'Entreprises de Travaux en Béton au
Katanga**

engage

**Dessinateur-calculateur
de 1er ordre**

Envoyer références à
TRABÉKA, 48, rue de Namur, BRUXELLES.

Gut gelagerte, I. Qualität

Arvenblockbretter

in allen Dimensionen, hält stets
auf Lager, die

Forstverwaltung Zerneß.

Unternehmung sucht einen im Stol-
lenbau erfahrenen

**INGENIEUR
ODER TECHNIKER.**

Offerten unter Chiffre Z. F. 557 be-
fördert

Rudolf Mosse, A.-G., Zürich.

**Gesucht:
Maschinen- oder
Elektro-Ingenieur**

mit einigen Jahren Praxis und guten Sprache-
kenntnissen (Französisch u. Englisch). Schweizer,
die etwas vom Baufach und von Dampfinstal-
lationen verstehen, bevorzugt.
Offerten mit Angaben über bisherige Praxis,
Gehaltsansprüche, Eintrittsdatum etc. befördert
unter Chiffre Z. R. 529 **Rudolf Mosse A.-G.,
Zürich.**

TESSIN HOTEL KURHAUS ORSELINA LOCARNO

In prachtvoller, sonnenreichster Lage über der
Stadt. / Sorgfältiges Haus. / Zimmer teilweise
mit fliessendem Wasser. / Pension v. 9 — 11 Fr.

Prospekte bereitwilligst durch

Familie TH. AMSTUTZ-BOLT, Prop.

**PRIMA
EXISTENZ!**

Tüchtigem Schreiner, auf Laden-
Einrichtungen gut eingearbeitet,
wäre Gelegenheit geboten, sich
mit kleinerer Beteiligung als In-
teresseneinlage selbständig zu
machen. — Gut eingerichtete
Schreinerei Nähe Zürichs ist
vo. handen, ebenso Arbeitszu-
sicherung für das ganze Jahr. —
Offerten unter Chiffre Z. G. 558
befördert
Rudolf Mosse, A.-G., Zürich.

**Fritz Brand
Zollbrück i. E.**

Sägerei, Holzhandlung. Hobel-
und Spaltwerk. Tel. Nr. 21.

SPEZIALITÄT: Klotz-,
Kant- und Spaltbretter,
(letzte von 5 mm an),
Bauholz, Doppellatten,
Dachlatten. Fertige Bo-
denriemen und Krallen-
täter, Leisten.

Holzwohle



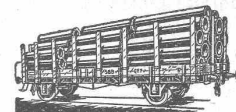
Bedachungen
Aussere Wandverkleidungen
Innenbau
Installations- und Druckrohre
Autogaragen.



**L. & E. KÜPFER
STEFFISBURG-THUN**



**Technikum
Fribourg** für Elektro-
technik, Architektur,
Mechanik, Graphik etc.
Freies Internat und
Externat. Eintritt: Ok-
tober u. April. Prospekt.
Gelegenheit zur Erlernung
der französischen Sprache



Rohrleitungen & Apparate
aus Eisenblech
liefert vorteilhaft:
fich. Bertrams Basel
Ungersstr. 101 - Telephone: Safran Nr. 46. 90

S. T. S.

Schweizer. Technische Stellenvermittlung
Service Technique Suisse de placement
Servizio Tecnico Svizzero di collocamento
Swiss Technical Service of employment

ZÜRICH, Tiefenhöfe 11 — Telefon: Selnau 5426 — Telegr.: INGENIEUR ZÜRICH
Für Arbeitgeber kostenlos. Für Stellensuchende Einschreibgebühr 2 Fr. für 3 Monate.
Bewerber wollen Anmeldebogen verlangen. *Auskunft* über offene Stellen und Weiter-
leitung von Offerten erfolgt *nur gegenüber Eingeschriebenen*.

Bau-Abteilung.

- 140 Jüng. dipl. Bau-Ingenieur, Statiker, mit 1 bis 2 jäh. Praxis im Eisen- od. Eisenbetonbau, f. Industriebauten u. Wasserkraftanl. Eintritt baldmögl., spät. 1. Mai. Bekannte Firma, Deutsch-Schweiz.
- 176 2 ingénieurs ou techniciens expérimentés ds. la constr. et l'établ. de devis de ponts et charpentes métalliques. Suisse.
- 222 Techniker-Zeichner für Eisenkonstruktion (Hochbau). Dringend. Ing.-Bureau Kt. Zürich.
- 224 Bauführer f. Wasserversorg. in Graubünden. Ing.-Bur. Kt. Zürich.
- 226 Eisenbeton-Techniker od. -Zeichner. Dauerstelle. Ing.-Bur. Zürich.
- 230 Ingénieur-civil, 25 à 30 ans, de langue franç., ayant bonne prat. chantiers, pour Dir. des travaux d'un grand barrage en France.
- 232 Bautechniker-Architekt, baldmögl. Arch.-B. Höhenkurort Graub.
- 234 Innen-Architekt, der auf Entwürfe, Skizzen, Details in „Modern und Stil“ selbständig, und künstlerisch sowie technisch durchgebildet ist. Möbelgeschäft Ostschweiz.
- 236 Bon dessinateur-architecte (ev. architecte), rapide, capable de dresser plans d'exécution. Urgent. Langue ital. pas néc. Tessin.
- 238 Eisenbeton-Techniker od. Zeichner zum Anfert. von Schalungs- und Armaturplänen. Baldmögl. Ing.-Bureau Zürich.
- 240 Ingénieur-hydraulicien ayant excellente prat. et pouvant s'occuper de l'étude d'installation en basses, moyennes et hautes chutes. Bureau d'études et construct. industrielles en France.
- 242 Erf. Bauführer f. grössere Spitalbauten. Arch.-Bureau Zürich.

- 244 Architekt-Hochbauzeichner auf Arch.-Bur. in Zürich. Sofort.
- 246 Bautechniker für Bureau und Bau. Arch.-Bur. Ostschweiz.
- 248 Tiefbautechniker f. allg. Tief- und Strassenbau. Wallis.
- 250 Hochbautechn., vornehm. f. Bur.-Arb. 1. April. Arch.-B. Aargau.
- 252 Hochbautechniker, f. Bureau u. Bau. Arch.-Bur. Vorort Zürich.
- 254 Bauführer, erste Kraft, auf Arch.-Bur. Zürich. Raschmöglichst.
- 256 Techniker od. Zeichner mit einig. Bauprax. Arch.-B. Zürichsee.
- 258 Hochbau-Techniker, gut. Zeichn. mit einig. Prax. Arch.-B. Zürich.
- 260 Ingenieur od. Techniker, erf. im Stollenbau. f. Untern. Schweiz.
- 262 Jüng. Hochbau-Techniker od. Zeichner. Arch.-Bur. Zürich.
- 264 Hochbau-Techniker, erstklassiger Werkzeichner. Baldmöglichst. Arch.-Bureau Zentralschweiz.
- 266 Jüng. Hochbautechniker-Zeichner. Sofort. Arch.-Bureau Zürich.
- 268 Vermessungs-Techniker. Raschmögl. Geometer-Bureau Kt. Bern.

Maschinen-Abteilung.

- 151 Erf. Techniker (Streichgarn-Spinnmeister) zur selbst. Leitung einer Streichgarnspinnerei. Innere Schweiz.
- 153 Jüng. Maschinen-Techniker od. Zeichner m. mehrj. Praxis. Basel.
- 155 Techniker f. den Bau v. Feuerwehrgeschützen. Dauerst. Ostschweiz.
- 157 Erf. dipl. Ingenieur, selbständ. im Heizungsfach, als Chef einer Heizungsabteilung. Baldmögl. Basel.
- 159 Erf. Termin-Techniker, 27 bis 30 J. Französisch perfekt, englisch erwünscht. Baldmögl. Deutsche Schweiz.
- 161 Jüng. Ingenieur, mögl. m. Erf. im elektrometallurg. od. elektrochem. Betrieb (Karbid od. Ferrosilizium) als Betriebs-Assistent.
- 163 Représentant technique pour pneus. Ct. de Genève.
- 165 Techniciens-électr. ou Ingénieurs pr. projets, schémas, devis pr. tableaux de distribut., installat. force motrice av. câble etc. Alsace.
- 167 Ingenieure-Konstr. auf Feinapparate u. Manometerbau. D.-Schweiz.
- 171 Dipl. Elektro-Ingenieur mit läng. Versuchslokal-Praxis als Betriebsingenieur für elektrotechn. Laboratorium. Kt. Zürich.

HOTEL**Habis-Royal**

Bahnhofplatz

ZÜRICH

Restaurant
Sitzungszimmer

PATENTE
ERH. KIRCHHOFER
WIRKT
ZÜRICH LOEWENSTR. 51

**Treib-
Riemen**

GOLDENE MEDAILLE an der
intern. Ausstellung in Barcelona
E. Weiss, Affoltern a. A.
Telephon 49

Lehrstelligesuch bei Gipsermeister od. Installateur, für 18jäh. Jungen von der Berufsberatungstelle FLUMS (Kt. St. Gallen).

**DIPL.
BAUINGENIEUR**

I. Kraft, 35 Jahre alt, ledig, mit vielseitiger, erfolgreicher Praxis, seit mehreren Jahren in leitender Stellung tätig, sucht sich in ähnliche Situation bei Bauunternehmung, Ingenieurbureau oder Leiter grösserer Baustelle zu verändern, eventuell finanziell zu beteiligen. Erstklassige Zeugnisse und Referenzen zur Verfügung. Offerten unter Chiffre Z. B. 591 befördert
Rudolf Mosse, A.-G., Zürich.

Zu baldigem Eintritt ein**Elektro-Ingenieur**

mit Hochschulbildung und längerer Versuchslokal-Praxis als Betriebsingenieur für elektro-technisches Laboratorium **gesucht.** Interessenten schweizerischer Nationalität mit organisatorischen Fähigkeiten wollen ihre Dienstoffer mit curriculum vitae, Zeugnisabschriften, Angabe der Gehaltsansprüche und des frühesten Eintrittstermins unter Chiffre Z. S. 587 an **Rudolf Mosse A.-G. Zürich** einsenden.

Stadt Schaffhausen

Bei der städtischen Bauverwaltung ist die Stelle eines

Ingenieur für städtischen Tiefbau

Gehaltsklasse IV Fr. 6000.— bis Fr. 7920.— zu besetzen. Bewerber (Schweizerbürger) mit abgeschlossener Mittel- oder Hochschulbildung als Bauingenieur und mit Erfahrung im städtischen Tiefbau wollen ihre Anmeldung mit Angaben über Bildungsgang und praktische Tätigkeit mit Zeugnisabschriften u. Referenzen bis zum 18. März 1930 dem Unterzeichneten einreichen. Näh. Auskunft erteilt der Stadtingenieur.

Schaffhausen, den 25. Februar 1930.Der städtische Baureferent: **E. MEYER, Stadtrat.****Ausschreibung von Gussröhren-Lieferungen!**

Das städtische Gaswerk Winterthur eröffnet hiemit Konkurrenz über die Lieferung nachfolgender Gussröhren:

400 mm	350 mm	300 mm	250 mm	225 mm	200 mm
530 m	220 m	4500 m	230 m	1250 m	100 m

Gusseiserne normale Formstücke 200—400 mm, ca 24,000 kg.

Eingabeformulare können von der unterzeichneten Verwaltung bezogen werden. Angebote sind schriftlich und verschlossen unter der Aufschrift „Rohrlieferung“ bis am 8. März 1930 abends einzu-
reichen an:

Verwaltung des städt. Gaswerks Winterthur.

Winterthur, den 25. Februar 1930.

Zu kaufen gesucht
ein gebrauchtes, komplettes**Nivellier-Instrument**

für Baustelle etc. — Gefl. Offerte unter Chiffre Z. J. 541 befördert
Rudolf Mosse, A.-G., Zürich.

Bautechniker

event. Architekt, guter Zeichner, nach Lugano per sofort od. 1. März gesucht. Skizzen und Werkpläne beifügen. — Offerten an **Herrn A. GUIDINI, Architekt, Via Nassa 62, LUGANO.**

Erfinder

Verlangen Sie unser Leitbuch.
Ferner Problembuch Fr. 1.—.

JORECO, Forchstr. 114, Zürich.**Gesucht**

auf Ingenieurbureau im Kanton Bern, jüngeren

Ingenieur

oder

Eisenbeton-Zeichner

Offerten mit Gehaltsansprüchen unter Chiffre N. 20529 U. an
Publicitas, Bern.

Gesucht

jüngeren

Bautechniker

zu sofortigem Eintritt in Architekturbureau der Ostschweiz für ca. sechs Monate. — Offerten mit Zeugniskopien und Gehaltsansprüchen unt. Ch. A. 278 F. an
Rudolf Mosse, A.-G., Zürich.

ROLLADENFABRIK A. GRIESSER A. G. GAADORF

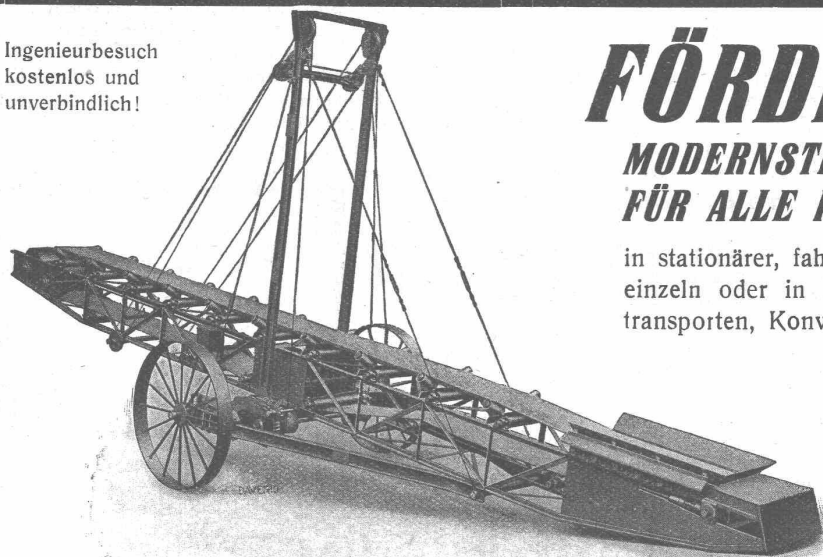


Zweigniederlassung:
Zürich
Militärstr. 108

Stahlwellblech- und
Holzrolladen aller Art
Jalousieläden
Lorbeerstoren

AT. C. ANHEN ZÜRICH

Ingenieurbesuch
kostenlos und
unverbindlich!



FÖRDERBÄNDER

MODERNSTER KONSTRUKTION
FÜR ALLE INDUSTRIEN

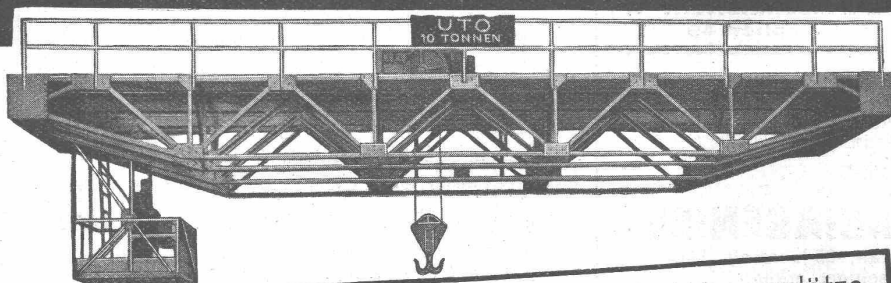
in stationärer, fahrbarer oder schwimmender Anordnung,
einzeln oder in Kombination mit Elevatoren, Schlepp-
transporten, Konveyoren etc.

Daverio & Cie, A. G.

Maschinenfabrik

ZÜRICH

Uto Aufzug- & Kranfabrik A.-G. Altstetten
(Zürich)



KRANE aller Systeme und Tragkräften für Werkstätten, Giessereien, Lagerplätze
VERLADENANLAGEN mit Selbstgreifer modernster Konstruktion
TRANSPORTANLAGEN - **ELEKTROZÜGE** - **ELEKTROKATZEN**
AUFZÜGE für jeden Zweck, Spezialabteilung f. d. **WARTUNG** v. Aufzügen jeden Systems