

**Zeitschrift:** Schweizerische Bauzeitung  
**Herausgeber:** Verlags-AG der akademischen technischen Vereine  
**Band:** 95/96 (1930)  
**Heft:** 9

## **Werbung**

### **Nutzungsbedingungen**

Die ETH-Bibliothek ist die Anbieterin der digitalisierten Zeitschriften auf E-Periodica. Sie besitzt keine Urheberrechte an den Zeitschriften und ist nicht verantwortlich für deren Inhalte. Die Rechte liegen in der Regel bei den Herausgebern beziehungsweise den externen Rechteinhabern. Das Veröffentlichen von Bildern in Print- und Online-Publikationen sowie auf Social Media-Kanälen oder Webseiten ist nur mit vorheriger Genehmigung der Rechteinhaber erlaubt. [Mehr erfahren](#)

### **Conditions d'utilisation**

L'ETH Library est le fournisseur des revues numérisées. Elle ne détient aucun droit d'auteur sur les revues et n'est pas responsable de leur contenu. En règle générale, les droits sont détenus par les éditeurs ou les détenteurs de droits externes. La reproduction d'images dans des publications imprimées ou en ligne ainsi que sur des canaux de médias sociaux ou des sites web n'est autorisée qu'avec l'accord préalable des détenteurs des droits. [En savoir plus](#)

### **Terms of use**

The ETH Library is the provider of the digitised journals. It does not own any copyrights to the journals and is not responsible for their content. The rights usually lie with the publishers or the external rights holders. Publishing images in print and online publications, as well as on social media channels or websites, is only permitted with the prior consent of the rights holders. [Find out more](#)

**Download PDF:** 11.02.2026

**ETH-Bibliothek Zürich, E-Periodica, <https://www.e-periodica.ch>**

# SCHWEIZERISCHE BAUZEITUNG

WOCHENSCHRIFT FÜR ARCHITEKTUR / INGENIEURWESEN / MASCHINENTECHNIK

REVUE POLYTECHNIQUE SUISSE

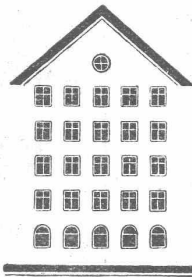
ORGAN DES SCHWEIZERISCHEN INGENIEUR- UND ARCHITEKTEN-VEREINS  
UND DER GESELLSCHAFT EHEMAL. STUDIERENDER DER EIDG. TECHN. HOCHSCHULE  
GEGRÜNDET 1883 VON ING. A. WALDNER / HERAUSGEGEBEN VON ING. C. JEGHER

Vereins-Mitglieder, beim Verlag: Schweiz 32 Fr.,  
Ausland 40 Fr. jährl.; Nicht-Mitglieder: Schweiz  
40 Fr., Ausland 50 Fr., bei der Post abonniert  
40 Fr. / Einzel-Nummern 1 Fr. zuzüglich Porto

VERLAG CARL JEGHER, ZÜRICH  
Dianastrasse 5 / Postdeck VIII 6110  
Tel.: Selnau 45.07 ■ In Kommission  
bei Rascher & Cie., Zürich u. Leipzig

Inserate durch die Aktiengesellschaft der Unter-  
nehmungen RUDOLF MOSSE, Zürich / Die  
viergespaltene Colonelzeile 50 Cts., Titelseite  
80 Cts., ausländ. Anzeigen 60 Cts., Titelseite 1 Fr.

*Fenster*



*Kiefer. Zürich*



**HEINRICH BRÄNDLI • HORGEN**

Asphalt-, Dachpappen- und Holzcement-Fabrik

**Asphalt-Beläge • Asphalt-Isolierungen**

## STREBEL

KESSEL FÜR ZENTRALHEIZUNGEN

BUREAUX: ZÜRICH 1, TORGASSE 2

## Aufzüge

Telephon: Selnau 3000

Briefe, Speisen, Waren,  
erstellt

**AUG. IERCH**

ZÜRICH

Oetenbadgasse 5

**W. STÄUBLI**

Ingenieur

**ZÜRICH 3**

Zurlindenstrasse 115

Telephon: Uto 66.33

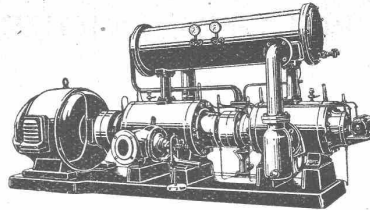
## Industrie-Bauten

Projekte und Ausführung

Der heutigen Nr. liegt ein Prospekt der Firma JULIUS SPRINGER, BERLIN, bei, den wir der Beachtung empfehlen.

# BURCKHARDT

Kolben- und Rotations-  
Maschinen  
50 jährige Erfahrung



Riemenantrieb oder direkte  
Kupplung mit Motoren  
Erstklassige Ausführungen

## KOMPRESSOREN — VAKUUMPUMPEN

MASCHINENFABRIK BURCKHARDT A. G. BASEL

## GIPS-UNION



ZWISCHENWANDPLATTEN

## A.G. ZÜRICH



## Kachel-Ofen

In jeder  
Ausführung

Ofenfabrik  
Kohler A.G.

Metz bei Biel

GESELLSCHAFT DER LYON-ROLLSCHEN EISENWERKE



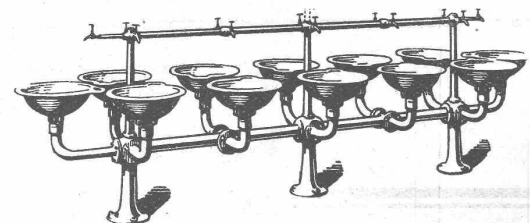
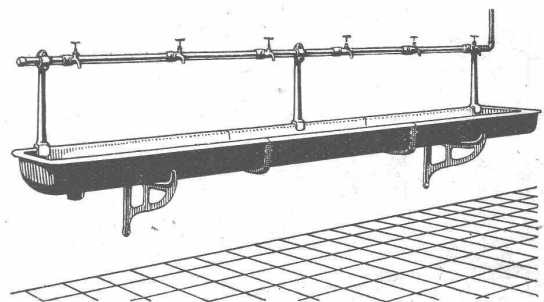
**CLUS**

EISENWERK CLUS IN KLUS (KT. SOLOTHURN)



## SANITÄRE ARTIKEL

aus Gusseisen, porzellan-emailliert



Waschbecken, Spülbecken Ausgussbecken  
Waschtische, Wandbrunnen, Waschröge  
Reihenwaschanlagen, Konsolen, u. s. w.

Katalog Nr. 213 auf Verlangen

Kennen Sie

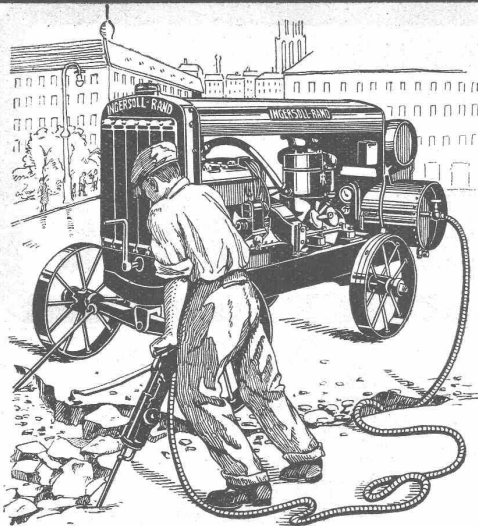
# „Pierre Peinte“

Die neue  
**Hart-  
Farbe?**

Sie enthält keine giftigen Substanzen, trocknet in 3 und erhärtet in 24 Std., ist zufolge ihrer Deckkraft und ihrem geringen spezifischen Gewicht vorteilhafter als alle andern Firnisse und Bleiweiss.

Verlangen Sie Vertreterbesuch durch die Fabrikanten:

**SKORY &  
SANTINI,  
LUGANO**



# INGERSOLL-RAND

## Kompressorenanlagen

(fahrbar und stationär)

## Gesteinsbohrhämmer

## Betonbrecher

## Betonstampfer

sind unerreicht leistungsfähig und ökonomisch

**INGERSOLL-RAND ist d. führende Weltmarke in Qualität u. Absatz**

**VERKAUF**

**MIETE**

Offerten und Ingenieurbesuch kostenlos durch

**ROBERT AEBI & CIE., A.G., ZÜRICH**

INGENIEURBUREAU

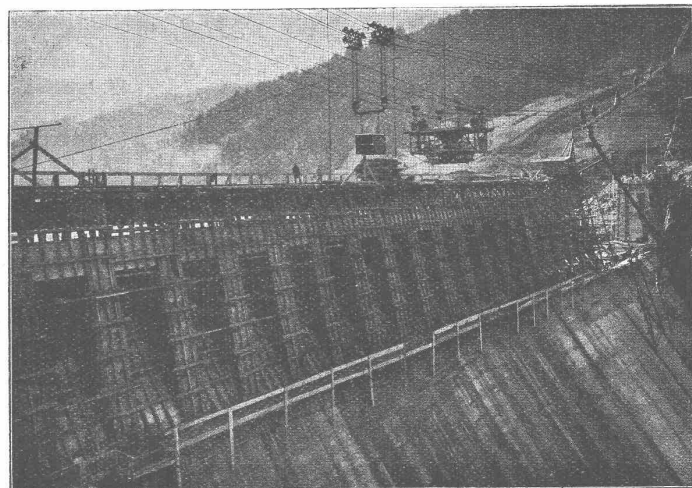
TELEPHON: SELNAU 17.50

MASCHINENFABRIK

# BLEICHERT

**ADOLF  
BLEICHERT  
& CO. A.-G.  
LEIPZIG**

BAUS



Auf der Grossen Technischen Messe, Leipzig, 2. bis 12. März 1930, **Halle 7** Stand 190/192 und Freigelände vor **Halle 6** zeigen wir unsere Erzeugnisse in betriebsfähigen Modellen u. in Originalausführung:

**DRAHTSEILBAHNEN / BECHER-  
WERKE / BANDFÖRDERER /  
KABELKRANE / ELEKTROKARREN**

# BLITZ - GERÜST

OHNE STANGEN

das Ideal aller Gerüste für Fassaden von Wohn- und Geschäftshäusern, Kirchen und für Innen-Räume, wie Kirchen- und Saaldecken, Treppenhäuser usw.

Mietweise Erstellung  
für Um- und Neubauten durch:

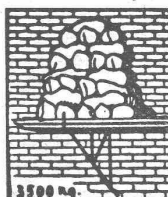
**GERÜSTGESELLSCHAFT A. G.**

**ZÜRICH 7**

Tel.: Hottingen 21.34

**ALTSTETTEN**

Tel.: Uto 52.09



Sowie durch folgende Baugeschäfte:

Zürich: Fietz & Leuthold A.-G.  
Zürich: Fr. Eismann, Ing.  
Winterthur: J. Häring  
Andelfingen: E. Landolt-Frey  
Bern: Rieser & Co.  
Luzern: E. Berger  
Bubikon: A. Oetiker  
Basel: Eug. Berli  
Glarus: Karl Schweizer-Stüssy

Hochdorf: Aug. Ferrari  
Genf: Ed. Cuenod S.A.  
Neuhausen: Jos. Albrecht  
Herisau: H. Müller  
St. Gallen: Sigrüst, Merz & Co.  
Olten: Otto Ehrensperger  
Rheinfelden: F. Schär  
Solothurn: F. Valli  
Blie: Otto Wyss

# Behälterbau

Druckrohre, Tanks, Silos, Bunker,  
Kessel, Blecharbeiten, Gasbehälter  
etc.

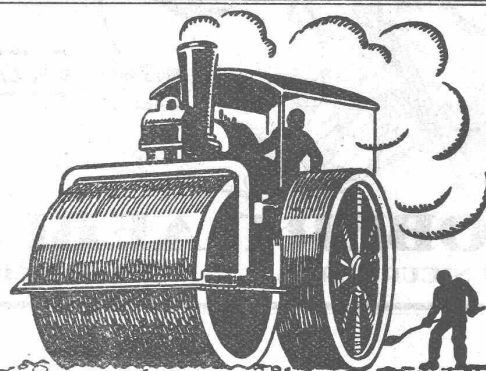
Brücken-, Hoch- u. Industriebauten,  
Masten, Stauwehre, Krane, Fenster,  
Tore, Türen

## BUSS & BASEL

**Glasdach**  
kittlos, mit Bleibanden

Ausführung auf Holz,  
Eisen und Beton  
Einfache Montage  
Umdecken gekitteter  
Glasdächer

**Jakob Scherrer, Zürich**  
Bleirohr- u. Bleiprofilfabrik  
Bureau: Bleicherweg 26, Teleph. 21. 23. 71



## Schweizerische Strass

Strassenbau - Unternehmung A. - G.

**ALPNACH**  
SAHNHOFPLATZ  
TEL.: 7

**LAUSANNE**  
RUE D'ETRAZ 20  
TEL.: 22.028

**AARAU**  
IGELWEID 32  
TEL. 15.33

**NEUCHÂTEL**  
RUE ST-HONORÉ 7  
TEL. 998

**BERN**  
LAUPENSTR. 8  
TEL.: BOLLWERK 34.33

**OLTEN**  
RÖMERSTR. 14  
TEL.: 7.89

**FRAUENFELD**  
SÄGEGASSE  
TEL. 711

**SITTEN**  
RUE DU MIDI  
TEL. 461

**ZÜRICH**  
STEINWIESSTR. 40  
TEL.: H. 48.91

**CHUR**  
U.BAHNHOFSTR. 280  
TEL. 147 (-81)

**LUGANO**  
CORSO PESTALOZZI 5  
TEL. 11.58

**BIEL**  
NEUENGASSE 6  
TEL. 20.77

## Topeka-Beläge OCCASION!

Zu vorteilhaften Preisen zu verkaufen:

**Ein Steinbrecher.** Esch & Stein, gut erhalten, max. Stundenleistung 40 Tonnen, Höhe 3390 mm.

**Eine Siebtrommel.** complet, tadellos erhalten, 1200 mm Durchmesser, 3950 mm lang, 8 mm Blech.

**2400 Meter blankes Stahldrahtseil** (geschlossene Konstruktion), 23 mm Durchmesser, in Längen à ca. 1200 Meter.

Gebraucht, jedoch gut erhalten.

Gefl. Offerten an Schweizerische Sodafabrik in Zurzach.

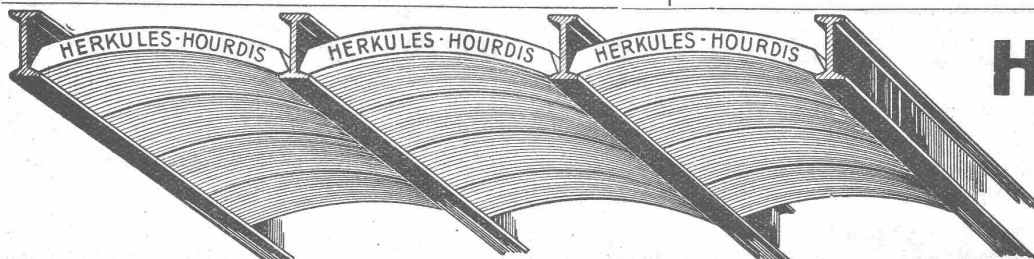


**Ondulexplatte**  
die ideale Isolation

Telefonieren Sie um Prospekt

**DIANA**

Diana Bau- & Isolierplatten  
A.-G. Rapperswil / Zürichsee Tel. 149



Unsere  
**Herkules-  
Hourdis**  
aus  
armiertem Beton

bieten durch ihre hohe Tragfähigkeit, Billigkeit, raschen Einbau und sofortige Benützungsmöglichkeit der eingedeckten Räume **grosse Vorteile**. Ueber Keller, Magazine, Garagen und Fabrikräumen kann die **Unterseite sichtbar** bleiben.

**Guss-Baustein-Fabrik Zürich A.-G., Zürich**

# POHLIG

## Verladeanlagen Drahtseilbahnen



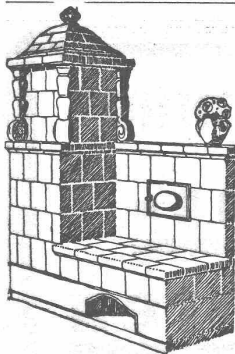
Nebenstehendes Bild zeigt zwei Verladebrücken mit Greifer-Drehkran und in Verbindung mit Grossraum-Elektrohängebahnen von 10 t Inhalt.

In über 55 Jahren unseres Bestehens bauten wir mehr als 6000 Drahtseilbahnen, Förder- und Verladeanlagen



**J. POHLIG AKTIENGESELLSCHAFT  
KÖLN-ZOLLSTOCK**

Vertretung für die Schweiz:  
FR. WALDHERR, ZÜRICH, SEEFELDSTR. 120



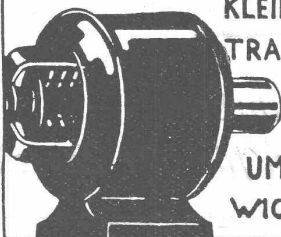
### Die Zentral-Heizung

kombiniert mit Kachelofen, unser patentiertes System, ist wirtschaftlich die beste Heizart für Einfamilienhaus und Etagenwohnung.

Prima Referenzen.

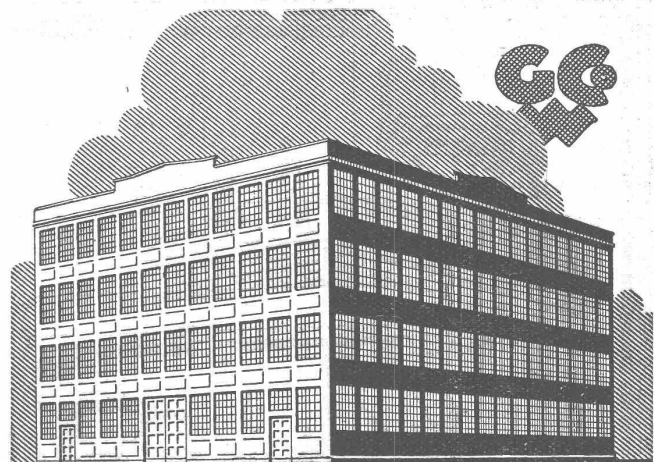
**FRITZ LANG & Co., ZÜRICH 3**  
Zentralheizungen u. sanitäre Anlagen  
Rüdigerstr. 15 Teleph. Seinau 26.83

**EMIL SCHWOB**  
BASEL **STEINENTORSTR. 29**



KLEIN-MOTOREN  
TRANSFORMER  
APPARATE  
UM UND NEU-  
WICKLUNGEN

**ELEKTRO-  
MOTOREN**  
FABRIKATION-REPARATUREN

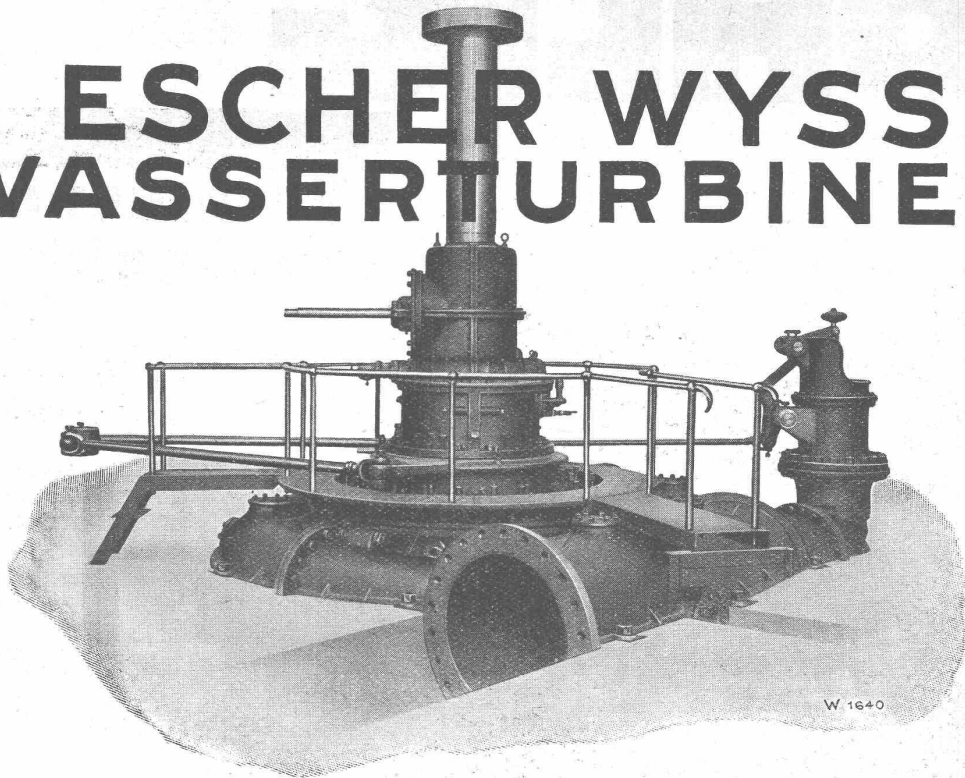


**SCHMIEDEEISERNE  
FENSTER**

**TÜREN  
U. TORE  
FÜR  
FABRIKBAUTEN**

**GEILINGER u. CO  
WINTERTHUR**

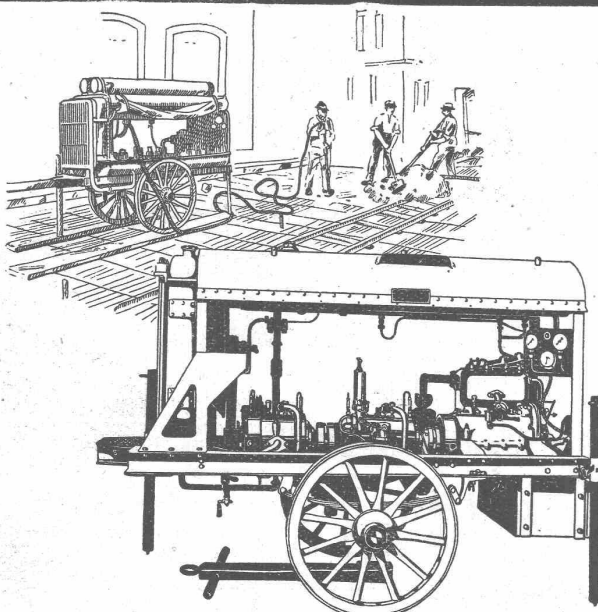
# ESCHER WYSS WASSERTURBINEN



W. 1640

KRAFTWERK RJUKAN, NORWEGEN  
Francisturbine, Gefälle 280 m, Leistung 17,500 PS. Erreichter Wirkungsgrad 91,4 %.

74/29

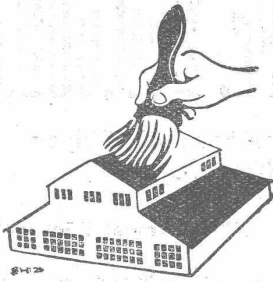


Fahrbare Kompressoranlage für Strassenbau.

## „S. L. M.-WINTERTHUR“ Rotations- Kompressoren und Vakuumpumpen

*Ortsfeste und fahrbare  
Anlagen für alle Zwecke*

Schweizerische  
Lokomotiv- und Maschinenfabrik  
**WINTERTHUR**



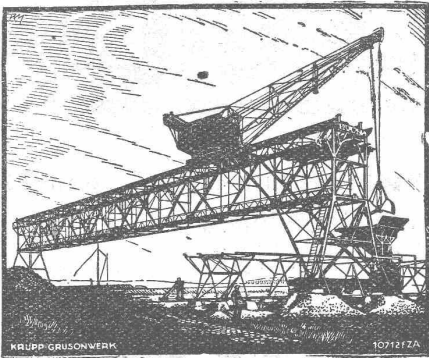
## COMPOSIT

Isoliermasse für Bauzwecke

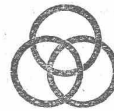
gebrauchsfertig, kalt streichbar

**Meynadier & Cie. A.-G., Zürich 8**

Dachpappe - Asphaltprodukte - Isoliermaterialien



## Lastenförderung durch KRUPP-HEBEZEUGE



Verladeanlagen für Kohle, Erze usw.  
Bahnwagen-Kipper und -Aufzüge  
Krane für jeden Verwendungszweck  
Schiebebühnen und Spille  
Kleinhebewerkzeuge (Daumenkräfte für Lasten  
bis 200 t und Hubhöhen bis 600 mm)

**KRUPP GRUSONWERK, MAGDEBURG**

VERTRETER: **SPOERRI & CO., ZÜRICH,** Walchestrasse 27

Spezialbeton A.G.  Kunststeinwerke

Staad (St. Gallen) - Telephon Nr. 34

## Montierbare Eisenbeton-Sprossenfenster und -Oberlichter

für Fabriken, Kühlräume, Schlachthäuser, Gewächshäuser  
sind unverwüstlich im Dampf-, Feucht- und Säurebetrieb.

In einem grossen Feucht- und Säuredampfbetrieb waren unsere aus Spezialbeton hergestellten, montierbaren Oberlichter nach 5 Jahren vollständig intakt, während doppelt emaillierte- und verbleite Eisenkonstruktionen bereits nach 3 1/2 Jahren schon Rostansätze zeigten.

Qualitäts-Produkte!

Qualitäts-Produkte!

**Schweizerische Eidgenossenschaft**

**3**

# 4 1/2 % Eidgenössische Anleihe, 1930, von Fr. 250,000,000.-

zur teilweisen Konversion bzw. Rückzahlung der am 1. September 1930 fälligen  
5 1/2 % Eidgenössischen Anleihe, 1922, von Fr. 300,000,000.-.

Emissionspreis für Konversionen und Barzeichnungen: 98,90 %, zuzüglich 0,6 % eidg. Titelstempel. Rückzahlung: 1948.

Konversionssoult: Fr. 9.90 per Fr. 1000.— konvertierten Kapitals.

Konversionsanmeldungen und Barzeichnungen werden vom 26. Februar bis 7. März 1930, mittags, entgegengenommen bei sämtlichen Banken, Bankfirmen und Sparkassen der Schweiz, die im ausführlichen Prospekt als Zeichnungsstellen aufgeführt sind. Bern und Basel, den 24. Februar 1930.

**Kartell Schweizerischer Banken.**

**Verband Schweizerischer Kantonalbanken.**

## ZENT-ELEKTRO-BOILER

funktionieren zuverlässig. Wand- und Badeboiler haben **zwei** Warmwasser-Anschlüsse. Dadurch werden in allen Fällen, wo mehrere Zapfstellen gewünscht werden, die Montagekosten **verbilligt**.

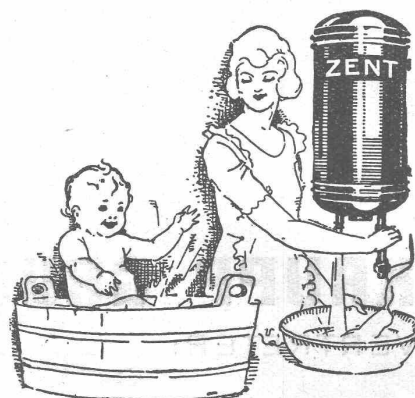
Grössen von **30** Liter bis zu mehreren **1000** Liter Inhalt

Für Prospekte und Gratisauskunft  
beliebe man sich zu wenden an die

**Elektrizitätswerke und Installateure**

oder direkt an die

**ZENT A.-G. BERN**  
(Ostermundigen)



## Schweiz. Sprengstoff A.-G. Cheddite u. Dynamit

Telephon Nr. 1.82

Bureau: **LIESTAL**

Telegr.-Adr.: Cheddite Liestal

Fabriken in Isleten (Kanton Uri) und Liestal

liefert zu günstigen Bedingungen

**Gelatine Telsit**

stärkster Sicherheitssprengstoff

**Cheddite und Gelatine Cheddite**

geeignetste Sicherheitssprengstoffe  
für Steinbrüche

**Dynamite und Sprenggelatine**

sowie **prima kupferne Sprengkapseln, Zündschnüre und Kapselzangen.**