

**Zeitschrift:** Schweizerische Bauzeitung  
**Herausgeber:** Verlags-AG der akademischen technischen Vereine  
**Band:** 95/96 (1930)  
**Heft:** 8

## Werbung

### Nutzungsbedingungen

Die ETH-Bibliothek ist die Anbieterin der digitalisierten Zeitschriften auf E-Periodica. Sie besitzt keine Urheberrechte an den Zeitschriften und ist nicht verantwortlich für deren Inhalte. Die Rechte liegen in der Regel bei den Herausgebern beziehungsweise den externen Rechteinhabern. Das Veröffentlichen von Bildern in Print- und Online-Publikationen sowie auf Social Media-Kanälen oder Webseiten ist nur mit vorheriger Genehmigung der Rechteinhaber erlaubt. [Mehr erfahren](#)

### Conditions d'utilisation

L'ETH Library est le fournisseur des revues numérisées. Elle ne détient aucun droit d'auteur sur les revues et n'est pas responsable de leur contenu. En règle générale, les droits sont détenus par les éditeurs ou les détenteurs de droits externes. La reproduction d'images dans des publications imprimées ou en ligne ainsi que sur des canaux de médias sociaux ou des sites web n'est autorisée qu'avec l'accord préalable des détenteurs des droits. [En savoir plus](#)

### Terms of use

The ETH Library is the provider of the digitised journals. It does not own any copyrights to the journals and is not responsible for their content. The rights usually lie with the publishers or the external rights holders. Publishing images in print and online publications, as well as on social media channels or websites, is only permitted with the prior consent of the rights holders. [Find out more](#)

**Download PDF:** 29.03.2026

**ETH-Bibliothek Zürich, E-Periodica, <https://www.e-periodica.ch>**

# SCHWEIZERISCHE BAUZEITUNG

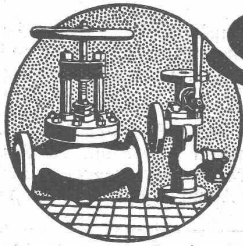
WOCHENSCHRIFT FÜR ARCHITEKTUR / INGENIEURWESEN / MASCHINENTECHNIK  
 REVUE POLYTECHNIQUE SUISSE

ORGAN DES SCHWEIZERISCHEN INGENIEUR- UND ARCHITEKTEN-VEREINS  
 UND DER GESELLSCHAFT EHEMAL. STUDIERENDER DER EIDG. TECHN. HOCHSCHULE  
 GEGRÜNDET 1883 VON ING. A. WALDNER / HERAUSGEGEBEN VON ING. C. JEGHER

Vereins-Mitglieder, beim Verlag: Schweiz 32 Fr.,  
 Ausland 40 Fr. jährl.; Nicht-Mitglieder: Schweiz  
 40 Fr., Ausland 50 Fr., bei der Post abonniert  
 40 Fr. / Einzel-Nummern 1 Fr. zuzüglich Porto

VERLAG CARL JEGHER, ZÜRICH  
 Dianastrasse 5 / Postcheck VIII 6110  
 Tel.: Selnau 45.07 ■ In Kommission  
 bei Rascher & Cie., Zürich u. Leipzig

Inserate durch die Aktiengesellschaft der Unter-  
 nehmungen RUDOLF MOSSE, Zürich / Die  
 viergespaltene Colonelzeile 50 Cts., Titelseite  
 80 Cts., ausländ. Anzeigen 60 Cts., Titelseite 1 Fr.



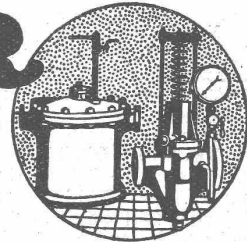
## SULZER

ARMATUREN und ROHRLEITUNGSTEILE

für  
 Dampf, Wasser, Säuren, Luft etc.

Ausführliche Kataloge auf Verlangen

GEBRÜDER SULZER, AKTIENGESELLSCHAFT, WINTERTHUR



# OTIS-AUFZÜGE

Mit Microsteuerung — Unbegrenzte Hubhöhen — Höchste Geschwindigkeiten

Telephon: Selnau 21.00 OTIS-AUFZUGSWERKE, FABRIK ZÜRICH Birmensdorferstraße 278

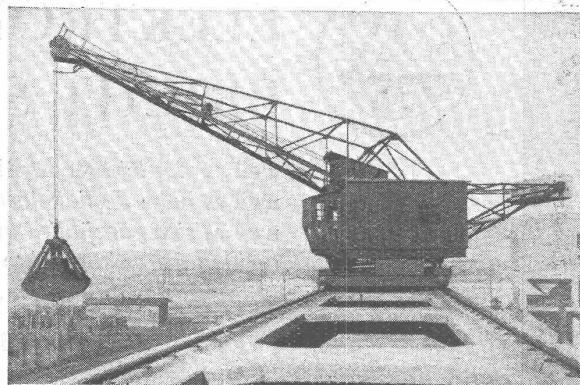
# Joh. Müller Centralheizungen als Spezialität

RÜTI (ZCH) TEL. 30 • ZÜRICH 1. BELIEVUE. TEL. HOTTINGEN 324 • CHUR. TEL. 160

## EISENBETONBAU Industrieanlagen

**P. ZIGERLI**  
 Ingenieurbureau - ZÜRICH  
 Bahnhofstrasse 67  
 Telephon Uto 2984  
 Internationale Ausstellung Barcelona 1929  
 GOLDENE MEDAILLE

Personen- und Waren-  
**AUFZÜGE**  
 mit Durchfahrtsperre, event. Fein-  
 einstellung.  
 Förder- bezw. Schrägaufzugs-  
**WINDEN**  
 Jeder Art.  
**SCHÜTZENWINDWERKE,**  
 Schiebebühnen, Drehscheiben,  
 Hand- und Elektro-  
**FLASCHENZÜGE.**  
 Generalvertretung der BAMAG-  
 Elektrozüge.



**KRANE**  
 jeder Konstruktion;  
 patentierte Hubwerke  
**MIT 2 GESCHWINDIGKEITEN.**  
 Stirn- und Schneckenrad-  
**GETRIEBE**  
 in Gussgehäusen mit automatischer  
 Schmierung.  
**TRANSPORTANLAGEN,**  
 eventuell betätigt durch Druckknopf-  
 steuerung; Einrichtungen für Fließ-  
 arbeit, Elevatoren, Kohlentransport-  
 anlagen.

**MASCHINENFABRIK RUEGGER & CO., A.G.,** Hochstr./ Zwingerstr. 1 **BASEL**  
 Gegr. 1896

Der heutigen Nr. liegt ein Prospekt der Firma JULIUS SPRINGER, BERLIN, bei, den wir der Beachtung empfehlen.

# Eisenbau

Druckrohre, Tanks, Behälter,  
Kessel, Blecharbeiten, Gasbehälter  
etc.

Brücken-, Hoch- u. Industriebauten,  
Masten, Stauwehre, Krane, Fenster,  
Tore, Türen

## BUSS & BASEL

**PATENTANWALTS-BUREAU AMAND BRAUN, Nachf. von A. Ritter, Rümelinbachweg 11, BASEL.**

**Offerten zur Ausübung patenfertiger Erfindungen**

**No. 16.** Die Inhaberin des schweiz. Patentes No. 104112 vom 27. September 1922, betr.: „Druckanlage mit Rotationspressen“, wünscht dasselbe zu verkaufen, Lizenzen zu erteilen oder andere Vereinbarungen zur Ausübung der Erfindung in der Schweiz zu treffen.

**No. 346.** Die Inhaber der schweiz. Patente No. 74907 vom 30. Januar 1917, betr.: „Druckluftbremseinrichtung“, No. 79588 vom 21. Januar 1918, betr.: „Druckluftbremse“, No. 95935 vom 27. Januar 1921, betr.: „Druckluftbremse“, No. 98715 vom 22. November 1921, betr.: „Druckluftbremse“, No. 112523 vom 19. Januar 1925, betr.: „Druckluftbremse“, No. 112737 vom 2. Januar 1925, betr.: Funktionsventil für Druckluftbremse“, No. 118127 vom 16. Januar 1926, betr.: „Mechanisch-pneumatische Brems-einrichtung“ und No. 124818 vom 11. Januar 1927, betr.: „Kompressor“, wünschen diese Patente zu verkaufen, Lizenzen zu erteilen oder andere Vereinbarungen zur Ausübung der Erfindungen in der Schweiz zu treffen.

**No. 353.** Die Inhaber der schweiz. Patente No. 103367 vom 14. Februar 1923, betr.: „Verbesserte Druckluftbremse“, No. 104234 vom 3. Februar 1923, betr.: „Selbsttätige Ausgleichvorrichtung zum Nachstellen des Bremsgestänges bei Bremsklotzabnutzung“, No. 108183 vom 18. Februar 1924 und No. 109058 vom 28. Februar 1924, betr.: „Druckluftbremse“, No. 124658 vom 3. Februar 1927, betr.: „Funktionsventil für Druckluftbremsen“ und No. 125106 vom 14. Februar 1927, betr.: „Speisevorrichtung für Druckluftbremsen“, wünschen diese Patente zu verkaufen, Lizenzen zu erteilen oder andere Vereinbarungen zur Ausübung der Erfindungen in der Schweiz zu treffen.

**No. 449.** Die Inhaberin des schweiz. Patentes No. 103050 vom 24. Februar 1923, betr.: „Umlaufpumpe“, wünscht dasselbe zu verkaufen, Lizenzen zu erteilen oder andere Vereinbarungen zur Ausübung der Erfindung in der Schweiz zu treffen.

**No. 571.** Die Inhaberin des schweiz. Patentes No. 113659

vom 19. Februar 1925, betr.: „Stossdämpfer für Wagentragsfedern“, wünscht dasselbe zu verkaufen, Lizenzen zu erteilen oder andere Vereinbarungen zur Ausübung der Erfindung in der Schweiz zu treffen.

**No. 587.** Die Inhaberin des schweiz. Patentes No. 121306 vom 21. Juni 1926, betr.: „Webverfahren und Stuhl zu dessen Ausführung“, wünscht dasselbe zu verkaufen, Lizenzen zu erteilen oder andere Vereinbarungen zur Ausübung der Erfindung in der Schweiz zu treffen.

**No. 625.** Die Inhaberin des schweiz. Patentes No. 125438 vom 18. Januar 1927, betr.: „Künstlicher Seidenfaden aus Viskose und Verfahren zur Herstellung desselben“, wünscht dasselbe zu verkaufen, Lizenzen zu erteilen oder andere Vereinbarungen zur Ausübung der Erfindung in der Schweiz zu treffen.

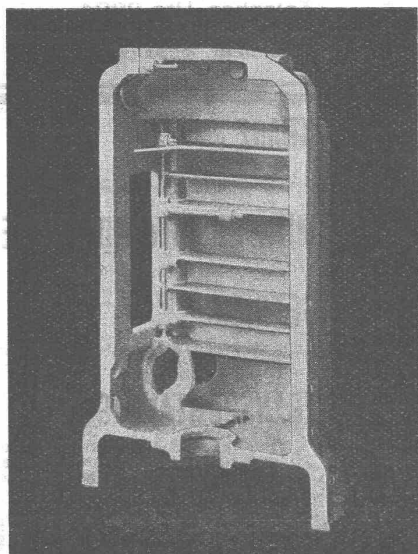
**No. 626.** Der Inhaber des schweiz. Patentes No. 124459 vom 28. Februar 1927, betr.: „Dosenöffner“, wünscht dasselbe zu verkaufen, Lizenzen zu erteilen oder andere Vereinbarungen zur Ausübung der Erfindung in der Schweiz zu treffen.

**No. 627.** Der Inhaber des schweiz. Patentes No. 126291 vom 16. Februar 1927, betr.: „Scheinwerfer“, wünscht dasselbe zu verkaufen, Lizenzen zu erteilen oder andere Vereinbarungen zur Ausübung der Erfindung in der Schweiz zu treffen.

**No. 628.** Die Inhaberin des schweiz. Patentes No. 135212 vom 23. Februar 1927, betr.: „Verfahren zur katalytischen Oxidation von Schwefligsäureanhydrid“, wünscht dasselbe zu verkaufen, Lizenzen zu erteilen oder andere Vereinbarungen zur Ausübung der Erfindung in der Schweiz zu treffen.

**No. 629.** Der Inhaber des schweiz. Patentes No. 124491 vom 1. April 1927, betr.: „Eisenbeton-Querschwellen mit Schienenbefestigungsvorrichtung“, wünscht dasselbe zu verkaufen, Lizenzen zu erteilen oder andere Vereinbarungen zur Ausübung der Erfindung in der Schweiz zu treffen.

**Auskunft über obige Patente erteilt Ingenieur und Patentanwalt Amand BRAUN, Nachf. von A. Ritter, BASEL.**

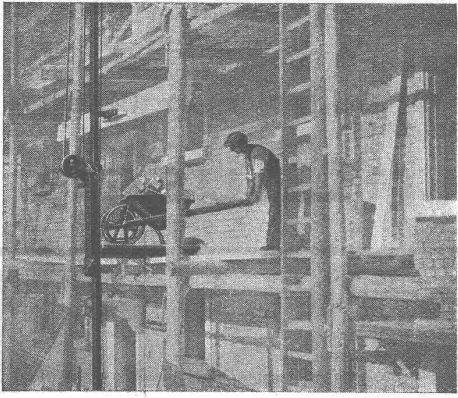


## ELEKTRON-METALL BRICHT SICH BAHN!

*weil es viel leichter ist als alle übrigen Nutzmehalle,  
weil es hohe Festigkeitswerte besitzt,  
weil es sich vorzüglich und rasch bearbeiten lässt,  
u. ein sauberes, kompakt. Gefüge im Sandguss aufweist.*

**SANDGUSS (Spez. Gew. 1,8)**  
Stangen / Bleche / Röhren

**A.-G. OEDERLIN & CIE., BADEN**



## Bis 60 Meter in der Minute fördert der „RACO“-Schnellbauaufzug

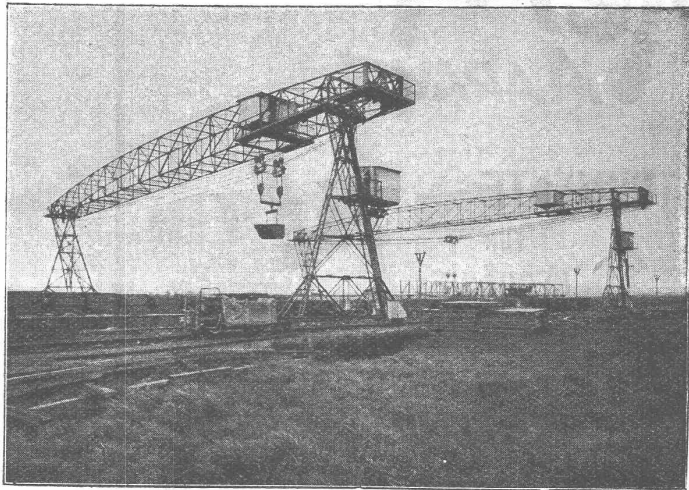
Lasten bis 500 kg in die höchsten Stockwerke. Bei 30 m Fördergeschwindigkeit doppelte Last. Dabei ist er innert wenigen Stunden betriebsbereit montiert, hält auf jeder gewünschten Höhe an und zur besseren Lastentnahme besitzt er einschwenkbare Plattform.

Detaillierten Prospekt, Offerten und Referenzangaben durch:

**ROBERT AEBI & CIE., A.-G., ZÜRICH**

# BLEICHERT TRANSPORTANLAGEN

Kabelkrane sind den Verladebrücken bei grossen Spannweiten stets und bei geringeren Spannweiten in unserer Ausführung als Brückenkabelkrane wirtschaftlich überlegen. Das Tragkabel wird an Stelle der schweren Spangewichte durch einen Brückenträger gespannt gehalten, der durch die geschickte Art der Befestigung des Kabels frei von Biegungsbeanspruchungen ist. Der Brückenkabelkran ist deshalb leichter als Kabelkrane oder Verladebrücken gleicher Spannweite und Leistung. Seine Verwendung und Arbeitsweise sind die gleichen wie beim Kabelkran.



Zwei fahrbare Brückenkabelkrane beim Bau einer Kalmauer im Antwerpener Hafen.

**ADOLF BLEICHERT & CO. A. G. LEIPZIG**  
DRAHTSEILBAHNEN · KABELKRANE · NAHFÖRDERMITTEL

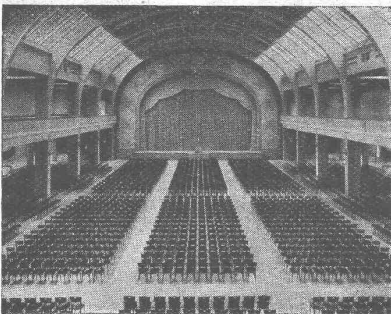
VERTRETER FÜR DIE SCHWEIZ:

**ROBERT AEBI & CIE., A.-G., ZÜRICH**

*Wir zeigen betriebsfähige Modelle:*

*Grosse Technische Messe, Leipzig, 2. bis 12. März 1930, Halle 7, Stand 190/192 und Freigelände vor Halle 6*

# A.-G. Möbelfabrik Horgen-Glarus



## Spezialfabrik

für

Bestuhlungen aller Art  
für Cafés, Restaurants,  
Speisesäle, Theater etc.

**in Horgen**

**Altbewährtes  
preiswürdiges  
Schweizerfabrikat**

# Klinker

braun, rot, gelb für Böden, Wandbelag, Cheminées, Fassaden

A. G. Verblendsteinfabrik

**Lausen**

Abzutreten

## „Die Schweizerische Bauzeitung“

vom Anbeginn 1883 bis und mit 1920, 76 Halbjahresbände.

Eventuell dazu:

## „Die Eisenbahn“

6 Doppelbände: 1877 bis 1882. — Sämtliche Bände eingebunden, mit Goldtiteln, in vortrefflichem Zustande.

Auskunft b. CH. BONNARD, librairie ancienne et nouvelle, r. de la Louve, LAUSANNE

# Kern

AARAU

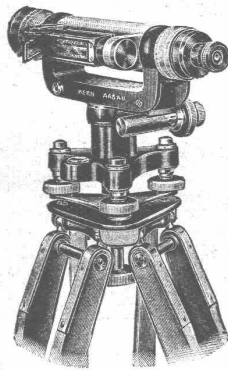
INSTRUMENTE

FÜR  
GEODÄSIE,  
TOPOGRAPHIE  
UND  
ASTRONOMIE

PRÄZISIONS-  
REISSZEUGE

CAMERAS, FELDSTECHER

**KERN & CO., A.-G.**  
**AARAU**



GESELLSCHAFT DER LYON-ROLLSCHEN EISENWERKE



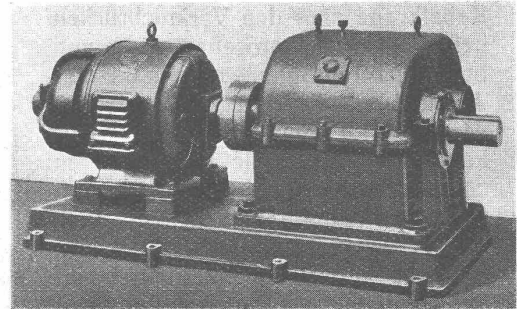
**CLUS**



EISENWERK CLUS IN KLUS (K.T. SOLOTHURN)

## Cluser Reduktionsgetriebe

Wirkungsgrad 97 bis 98 %.



Schneckengetriebe  
im Öl laufend.

Lenix-Getriebe

### Transmissionsanlagen

für alle Industriezweige,  
in moderner Ausführung

**ZÜRICH**

DREIKÖNIG-  
STRASSE 53

TEL.: SELNAU 81.92

**BERN**

WERDTWEG 5

TEL.: CHRIST. 19.70

## Tiefbohr- u. Baugesellschaft A.-G.

Sondierungen - Tiefbohrungen - Grundwasserfassungen mit Filterbrunnen  
Pumpwerke - Automatische Heberleitungen - Seeleitungen - Taucher-  
arbeiten - Bohr-Pressbetonpfähle - Grundwasserabsenkung für Fundationen

Klärung u. Reinigung von Wasser u. Abwasser  
SPEZIALITÄT: Schnellfilter System Peter

Projekte

Ueber 200 Anlagen ausgeführt

Ausführungen

**PANZER ROLLADEN**  
FEUER & EINBRUCHSICHER

**INVULNERABLE**



EREDI FU DOMENICO FRANZI  
LUGANO

Gebr. Gysi & Co.  
Baar

Jos. Meyer  
Luzern

E. Niederhäuser  
Bern

Geilinger & Co., Winterthur

Lais, Köhli & Co., Basel

Gebr. Tuchs Schmid, Frauenfeld

Gerüstgesellschaft A.-G., Zürich

**ASPHALTKOCHKESSEL**



Asphaltarren  
Dachdeckeröfen

**KESSELSCHMIEDE  
RICHTERSWIL**

**Maschinenfabrik Weingarten**

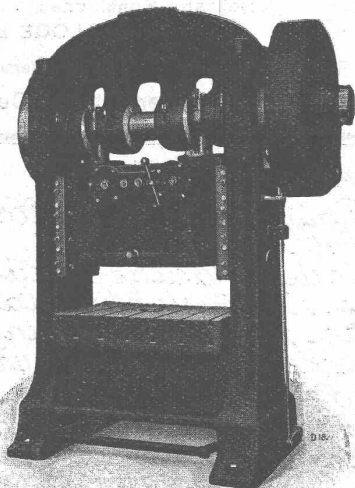
vormals HCH. SCHATZ, A.-G.



**Weingarten, Württ.**



Vertreter:  
MAX BARON, ZÜRICH, Neue Beckenhofstr. 10  
Postfach: Hauptbahnhof Telefon: Limmat 40.15

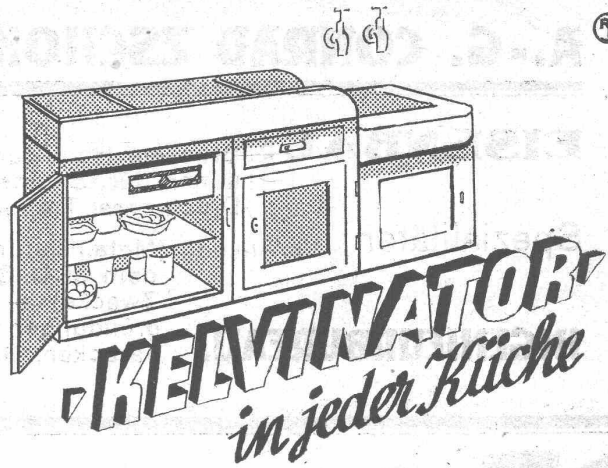


Doppelständer-Excenterpresse

**Eisen- und Blechbearbeitungsmaschinen**

jeder Art und Grösse

in modernster Konstruktion



wird in kurzer Zeit als höchster Komfort in Inseraten angepriesen werden. Bad, Elektrizität u. Warmwasser-Boiler sind Dinge, ohne die die Schweizer Frau heute nicht mehr auskommt. Morgen — — wird Sie nach dem „Kelvinator“ verlangen, denn warmes Wasser läßt sich, wo der Boiler fehlt, auch auf dem Kochherd zubereiten. Die richtige Kälte aber, die nötig ist zur Frischerhaltung der Lebensmittel, gibt nur der Kühlschrank. „Kelvinator“ ist die älteste Spezialfabrik und bietet Vorteile, die die erfahrene Frau vor allem schätzt. Verlangen Sie unsern neuen Prospekt über motorlose „Kelvinator“-Zentral-Haushlg.-Kühlanlagen, sicher ziehen Sie schon bei Ihrem nächsten Projekt aus unseren Anregungen Nutzen. Jede Hausfrau zieht eine Wohnung mit „Kelvinator“ vor. Berechnungen machen wir gerne unverbindlich.

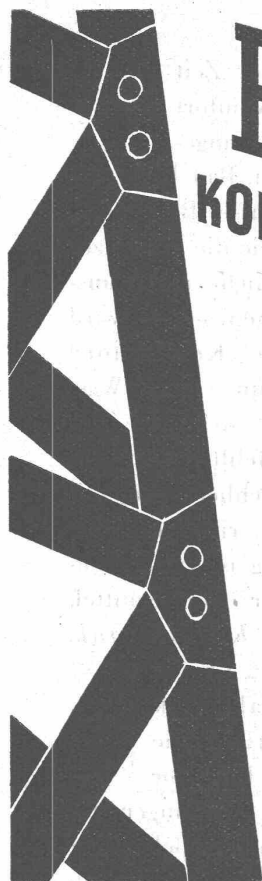
**Kelvinator AG Zürich**  
der kühle Keller in  der Küche  
BAHNHOFSTRASSE 55 III. ST. (LIFT) TELEPHON SELNAU 1075

# A.-G. CONRAD ZSCHOKKE, DÖTTINGEN (Aargau)

**EISENBAU:** Brücken, Hoch- und Industriebauten, Stauwehre, Maste, Konstruktionen für Bauinstallationen, Krane, Kessel- und Blecharbeiten, Druckrohre, Treppen, Fenster etc.

**Spezialitäten:** Verzinkung (Metallisierung mit Zink, Blei, Aluminium, Kupfer etc.) nach dem M. U. Schoop'schen Verfahren. (Behälter für chemische Zwecke). — Personen- und Materialschleusen für Druckluftgründungen. — Wellblechbaracken für jeden Zweck (Baracken, Garagen etc.)

**INGENIEURBUREAU.**



# EISEN-KONSTRUKTIONEN

Schaufenster-Anlagen-Schmiedeeiserner Fenster-Blech-Konstruktionen-Spez. Lift-Türen.

**JULES HADRICH**  
Werdgutgasse 13  
**ZÜRICH 4**

**Cliche's** Armbruster & Söhne  
für Buchdruck Ob. Säune Zürich  
Tel. Hott.: 63.65

## ERNST HABERER & CIE. BERN

empfehlen ihre hervorragenden

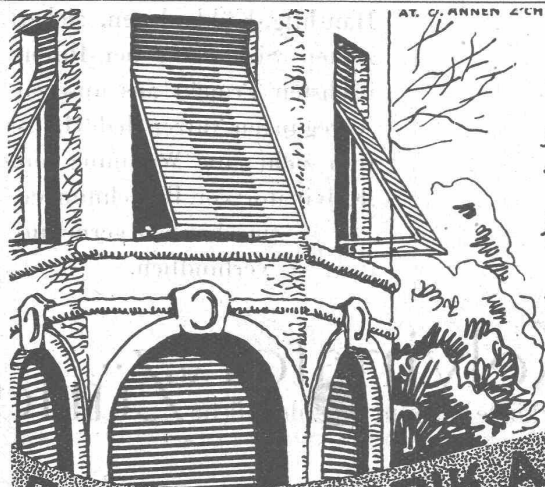
# STUCK-DEKORATIONEN

(Spezialfabrikat „STUCCOLIN“)

Aufträge direkt nach unseren Katalogen, sowie Arbeiten nach besonderen Entwürfen und Plänen werden prompt ausgeführt. Spezielle Zusammenstellungen aus unseren Katalog-Motiven für Decken, Wände etc. jeder Art und Grösse werden nach erhaltenen Unterlagen kostenlos gemacht. Bestens bewährt und eingeführt haben sich unsere TROCKENSTUCK-PLATTEN (10 bis 20 mm dick) und unsere TROCKEN-RABITZ-ARBEITEN als Verschalungen - Unterzüge - Ventilationskanäle und -Gitter - Kassetendecken mit oder ohne Plafondgrund etc.

Vorteilhafte Konditionen  
KATALOGE zur Verfügung

Verlangen Sie Zeichnungen und Vorschläge unserer neuzeitlichen und modernen Stuck-Dekorationen



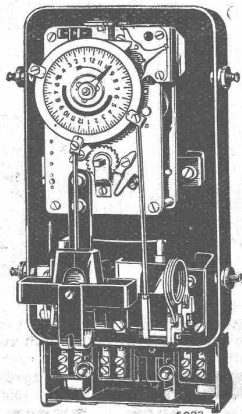
Stahlwellblechrolläden  
Scheerer- u. Rollgitter / Holzrolltore  
Holzrolläden  
Rollschutzwände / Saalabschlüsse  
Rolljalousien / Jalousieklappläden  
mit und ohne Beschläglieferung  
Komplette Schaufensteranlagen in Eisen und Holz  
Fegeltuck-  
Rouleaux für Schaufenster u. Veranden  
Sonnenstoren

**ROLLADENFABRIK A. GRIESSER & SAADORA**  
Zweigniederlassung:  
**Zürich**  
Militärstrasse 108

**Wasser** genug, keimfrei und kühl  
 schafft Euch die **A.G. Guggenbühl**  
 Quell- und Grundwasserfassungen / Filterbrunnen / Pumpwerke  
 Wassergewinnung aus Seen und Flüssen / Taucherarbeiten / Schnellfilter  
 SPEZIALITÄT: **Selbstentlötfende Heberleitungen** (+ Patent)  
 Telefon: Uto 38.38 / ZÜRICH 1 / Bahnhofstr. 90 beim Hauptbahnhof

**Plan-Kopien** aller Art  
**Lichtpaus-** Paus- und Detail-Papiere und -Apparate.  
**ED. AERNI-LEUCH, BERN**

**SCHALTAUTOMATEN  
 ZEITSCHALTER  
 SCHALTUHREN**



5002  
 - Zweigruppenschalter  
 (Schalter für zwei Stromkreise)

für  
**Warmwasser-  
 Versorgungen,  
 Wärmespeicher  
 Strassen-  
 Beleuchtungen**  
 usw.

Verlangen Sie unsere  
 Druckschriften:  
 TB V 506  
 TB V 537  
 TB V 539  
 TB III 531

**LANDIS & GYR, A.-G.**  
**ZUG**

**Sie brauchen  
 sich keinen Bauauftrag  
 aus Mangel an Mitteln  
 entgehen zu lassen**

Von der lästigen Verpflichtung, als  
 Sicherheit für richtige Vertrags-  
 erfüllung beim Bauherrn einen Teil  
 der Bausumme stehen zu lassen  
 oder Garantie durch eine Bank  
 zu leisten, befreit Sie

**eine  
 Garantie-  
 Versicherung**

bei der



**„ZÜRICH“ Allgem. UNFALL-  
 und Haftpflicht-Versicherungs-Aktiengesellschaft**  
 Generaldirektion in ZÜRICH Mythenquai 2

Vergünstigungen gemäß Vertrag mit  
 dem Schweizerischen Ingenieur- und  
 Architekten-Verein beim Abschluß von  
 Unfall-Versicherungen

**OFENBAU UND FEUERUNGSTECHNIK A ZÜRICH**

BUREAU: GOTTFRIED KELLERSTRASSE 5

TELEPHON: HOTTINGEN 83.32

**HOCHKAMINE UND KESSEL-EINMAUERUNGEN  
 ECONOMISER UND LUFTERHITZER**

**A. G. für Grundwasserbauten Bern** Spital-  
 gasse 34

Alle Arten von Sondierungen, Diamantbohrungen, Injectionen etc.



Wärme, Licht, Kälte

# Elektrische Installationen

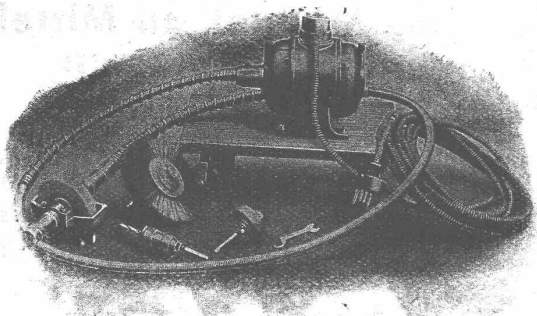
Baumann, Koelliker & Cie.

Zürich, Bahnhofstrasse-Füsslistrasse 4

A.-G.

## TRANSPORTABLE MOTOR-ANLAGEN

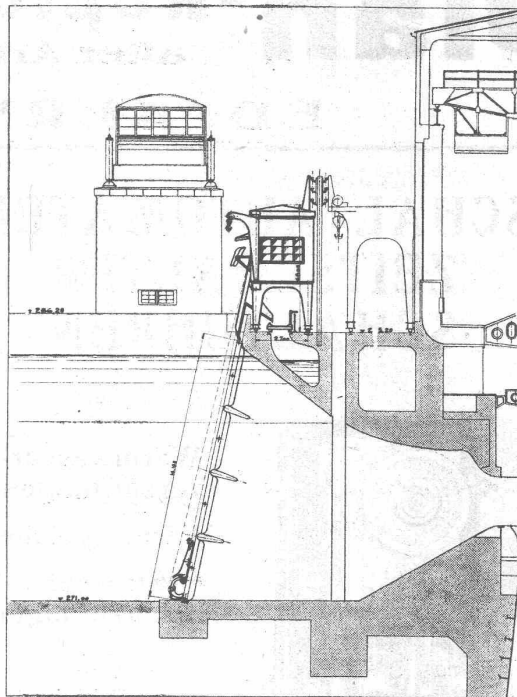
MIT BIEGSAMER WELLE UND AUSWECHSELBAREN WERKZEUGEN ZUM [SCHLEIFEN, POLIEREN, BÜRSTEN, BOHREN ETC.



APPARATE FÜR METALL-, HOLZ- UND STEIN-BEARBEITUNG

**OTTO SUHNER, BRUGG**

SPEZIALFABRIK BIEGSAMER WELLEN



Masstab 1 : 350.

Das **Grosskraftwerk Ryburg-Schwörstadt** mit 4 Kaplan-turbinen à 250 m<sup>3</sup>/s mittlerem Wasserverbrauch erhält die **wirtschaftlich vorteilhafteste** Rechenreinigungsmaschine höchster Leistungsfähigkeit der **In- und Aus-** **MASCHINENFABRIK** **Gegründet** **landspatente** **1850**

**JONNERET FILS AINÉ, GENÈVE**

Beste Lösung aller vorkommenden Aufgaben für Rechenreinigung in Hoch- und Niederdruckwerken.  
Kostenlose Beratung und Ausarbeitung von Projekten.

GEGEN: **KÄLTE**  
**WÄRME**  
**SCHALL**

**KORK** PLATTEN  
SCHALEN  
SCHROT

KORKSTEINWERKE A.-G.

**KÄPFNACH-HORGEN**

# Ingenieurbureaux — Bureaux d'études

**ROB. SCHILD**, Ing.-Conseil, dipl. E. P. Z.  
Nachfolger von Dr. Ing. E. SUTER, sel.

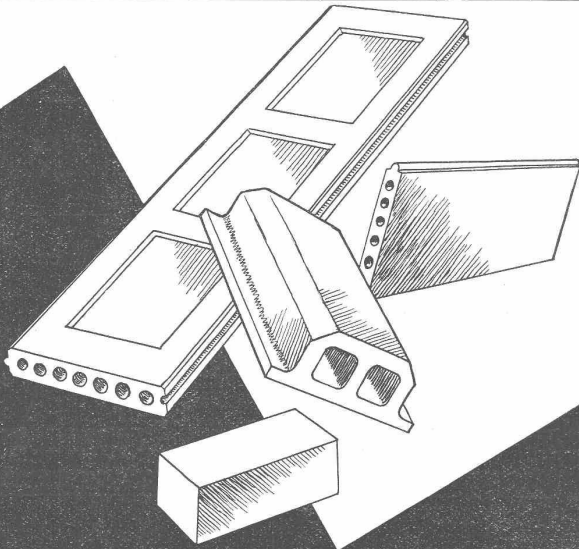
für

Zürich, 101, Lavaterstr., Tel.: Selnau 90.46  
Baden, Aargau, 22, Burghalde, Tel.: 656

## Ingenieurtechnische Bearbeitung von Hoch- und Tiefbauten

Fundationen in

Holz **BÉTON ARMÉ** Eisen



**Armierter Wand- und  
Deckenplatten  
Schwemmsteine, Decken-  
hohlkörper, Bimsbetonplatten  
1a. Bimskies**

**A.G. FÜR BIMSBETON-INDUSTRIE  
ZÜRICH UNIVERSITÄTSTR. 69 TEL. LIM. 4106**

## F. GAUGER & CO. ZÜRICH

### Rolladen aus Stahlblech

*Verschiedene Systeme und Profile, Einzel- oder Gruppen-Antrieb, von Hand oder elektrisch.  
Ausbalancierung durch Federn oder Gegengewicht.*

### Basculture

*⊕ Patent No. 120,463,  
zum Hochschieben, zusammenklappbar.  
Für Autogaragen, Magazine etc.*

### Eisenhochbau

*Ständer und Unterzüge. Masten.  
Eiserne Fenster, kittlose Oberlichter.*

### Schaufenster-Konstruktionen

*in Eisen und Bronze.  
Sonnenstoren, Scherengitter.*

### Wellbleche

*gerade und bombiert.  
Wellblechbauten, Veloständer.*

### Eiserne Transportfässer

*aus Schwarzblech oder verzinkt.  
Autogen oder elektrisch geschweisst.*

**„Ergo“ Stahl-Möbel** (Schweizer. und  
Auslandspatente)  
für Registratur und Archive.

*Kostenvoranschläge — Projekte — Referenzen.*



**CONTEX S. A., GENÈVE  
CASE RIVE 244  
TEL. 41680**

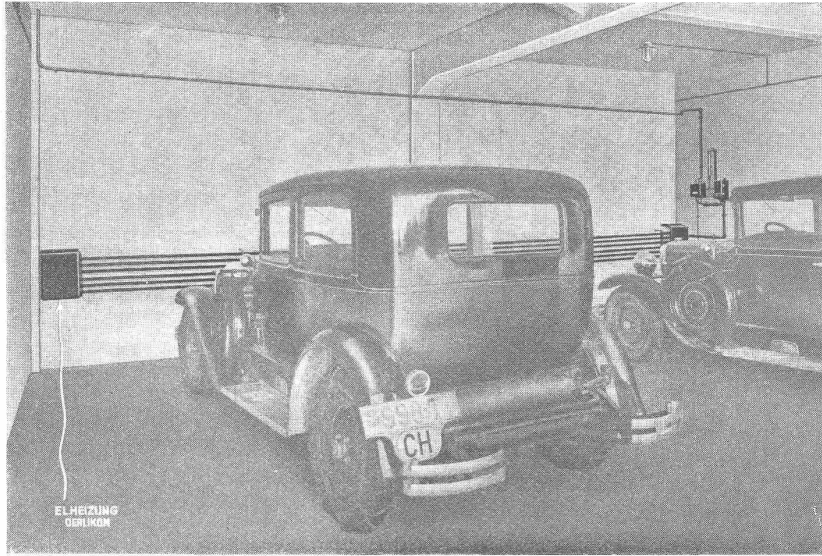
BRINGEN SIE DIE  
**SCHÖNE, NATÜRLICHE STRUKTUR**  
IHRES BETONS ZUR GELTUNG  
DURCH VERWENDUNG VON

# CONTEX

# MASCHINENFABRIK OERLIKON OERLIKON

Sparsamste Ausnützung der elektrischen Energie für Heizzwecke in folge der gleichmässigen Verteilung im Raume

Elektrische Linearheizungen für über 5000 kW Leistung ausgeführt



Jederzeit betriebsbereit, z. B. bei Temperatursturz

Keine Bedienung

Kein Kesselunterhalt

Einfachste Montage

Gefahrlos

## Elektrische Linearheizung System Zweifel-Oerlikon (Pat.)

für Deckenheizungen, Arbeits- und Trockenräume, Textilfabriken, Magazine etc.

Elektroden - Dampfessel- und Speicher-Anlagen für Hoch- und Niederspannung

# Linoleum

TOMA

der schönste  
sauberste u.  
dauerhafteste  
Bodenbelag

VERKAUFSZENTRALE BASEL

Steinenberg 19

dient bereitwillig mit Auskunft  
und einschlägiger Literatur

# GIUBIASCO