

Zeitschrift: Schweizerische Bauzeitung
Herausgeber: Verlags-AG der akademischen technischen Vereine
Band: 95/96 (1930)
Heft: 7

Werbung

Nutzungsbedingungen

Die ETH-Bibliothek ist die Anbieterin der digitalisierten Zeitschriften auf E-Periodica. Sie besitzt keine Urheberrechte an den Zeitschriften und ist nicht verantwortlich für deren Inhalte. Die Rechte liegen in der Regel bei den Herausgebern beziehungsweise den externen Rechteinhabern. Das Veröffentlichen von Bildern in Print- und Online-Publikationen sowie auf Social Media-Kanälen oder Webseiten ist nur mit vorheriger Genehmigung der Rechteinhaber erlaubt. [Mehr erfahren](#)

Conditions d'utilisation

L'ETH Library est le fournisseur des revues numérisées. Elle ne détient aucun droit d'auteur sur les revues et n'est pas responsable de leur contenu. En règle générale, les droits sont détenus par les éditeurs ou les détenteurs de droits externes. La reproduction d'images dans des publications imprimées ou en ligne ainsi que sur des canaux de médias sociaux ou des sites web n'est autorisée qu'avec l'accord préalable des détenteurs des droits. [En savoir plus](#)

Terms of use

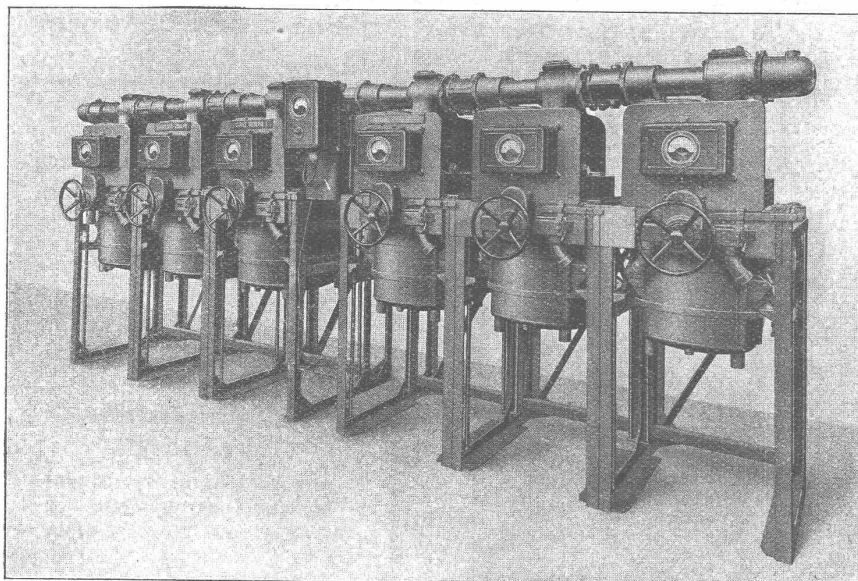
The ETH Library is the provider of the digitised journals. It does not own any copyrights to the journals and is not responsible for their content. The rights usually lie with the publishers or the external rights holders. Publishing images in print and online publications, as well as on social media channels or websites, is only permitted with the prior consent of the rights holders. [Find out more](#)

Download PDF: 11.02.2026

ETH-Bibliothek Zürich, E-Periodica, <https://www.e-periodica.ch>

CARL MAIER & CIE., SCHAFFHAUSEN

**Fabrik
elektrischer Apparate
und Schaltanlagen**



Gusseiserngekapelte Hochspannungs-Verteilanlage
bis zu 12000 Volt Betriebsspannung

Starkstrom-Apparate

**Kommandosäle für
Kraftwerke und
Unterstationen**

**Gusseiserne
Schaltkasten für Hoch-
und Niederspannung**

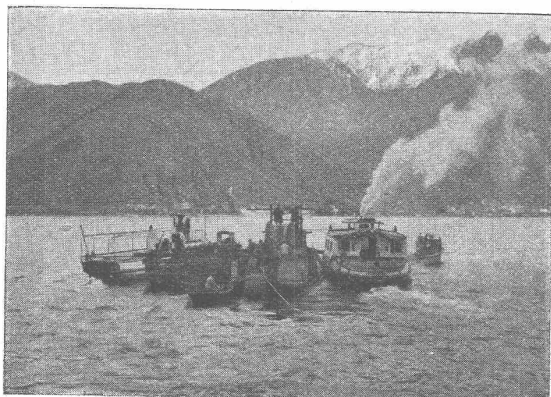
**Lichtinstallationskasten
als Ersatz für offene
Sicherungstafeln**

**Elektrische
Kirchenglockenantriebe**

Kabelwerke Brugg A.-G. in Brugg (Schweiz)

Bleikabel

in allen Konstruktionen für Hoch- und Nieder-
spannung, Telegraphie, Telephonie, Sonnerie.
Schiesstandkabel, Kabelarmaturen



Abfahrt der Verlegeflotte in Poiana



Verlegeflotte während der Verankerung des Kabels in Poiana

Seekabelverlegung für die
Officina Elettrica Comunale Lugano
zwischen **Poiana-Maroggia** für
Licht- und Kraftübertragung 8000 Volt.

Gewicht des Kabels inkl. Transporttrommel
ca. 17 000 kg. Seetiefe: 81 m.

Abteilung Drahtseilerei: Drahtseile für alle Verwendungszwecke.

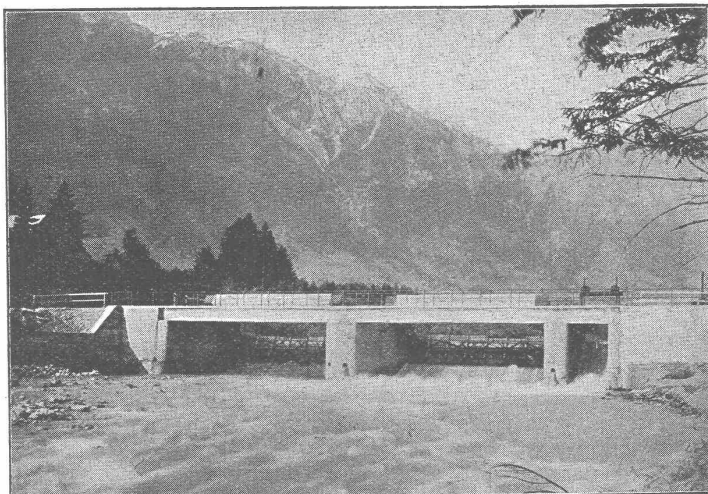
Spezialität: **Bergbahnseile** und das glänzend bewährte, patentierte, spannungsfreie und drallarme Drahtseil
„TRU-LAY-BRUGG“. Bitte Druckschrift verlangen.

Stauwerke A.-G., Stampfenbachplatz 3, Zürich 6

Erste und älteste Spezialfirma mit reichsten Erfahrungen im Bau von
selbsttätigen und zwangsweise zu bedienenden Wehranlagen.

Selbsttätigen Abflussregulierungen

für Wasserkraft- und Irrigations-Anlagen, entsprechend den modernsten Anforderungen des Wasserbaues.



Zwei automatische Segmentschützen in der Alfenz, je 12,50 x 2 m.

In Betrieb und in Ausführung
 über 200 Anlagen mit total
 3700 m Wehrbreite und ca.
 36 000 m³/sek Regulier-
 fähigkeit.

*Allein-Vertretung für die
 Schweiz der*

**„Zahnschwelle
 Rehbock“**

zur Verhütung von schäd-
 lichen Auskolkungen der
 Sohle von Wasserläufen.

Illustrierter Katalog, Projekte
 und Kostenanschläge.

VERTRETER: MAX R. WIELAND jr. ZÜRICH

WIELANDWERKE

MESSINGWERKE

ULM AN DER DONAU

MESSING PHOSPHOR-BRONZE
 WIESILBER-BRONZE ALUMINIUM
 KUPFER IN FORM VON GEZOGE-
 NEN PROFILIERTEN RÖHREN
 MASSIVEN PROFILEN JEGL. QUER-
 SCHRITT ENDOSEN BÄNDERN
 BLECHEN FÜR FENSTERSPROSSEN-
 GLASREIFE SCHAUFENSTERRAHMEN

WITTERUNGSBESTÄNDIGES
 ORIGINAL-DELTA-METALL
 WIESILBER-BRONZE UND ANDERE
 LEGIERUNGEN IN FORM VON
 PROFILN IN GEPRESSTEN STÄBEN
 FÜR SCHAUFENSTER SCHAU-
 KÄSTEN FENSTERRAHMEN GLAS-
 DECKSCHIENEN ARCHITEKTUR

UTOQUAI 41 • TELEFON LIMMAT 3061

DEUTSCHE

DELTA-METALL-GES.

ALEX. DICK U. CO

DÜSSELDORF GRAFENBERG

SULZER

Sanatorium
„Altein“, Arosa



ausgerüstet mit
Sulzer-Heizungsanlage

LÜFTUNG HEIZUNG

Warmwasserversorgung

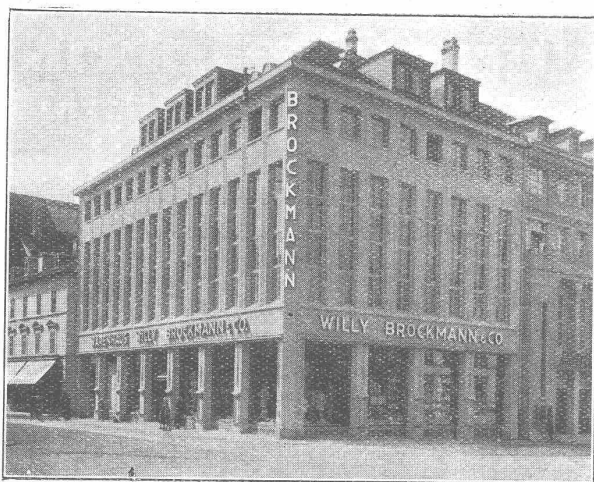
GEBRÜDER SULZER, Aktiengesellschaft, WINTERTHUR

HOCH- UND TIEFBAU A.-G., AARAU-ZÜRICH

vormals M. Zschokke A.-G.

Gegr. 1869

Ausführung sämtlicher Hoch- und Tiefbauten



Geschäftshaus in Aarau

STOLLENBAU

Strassenbau
Kanalisationen
Unterführungen
Fundierungen

EISENBETONBAU

Silos
Reservoirs
Industriebau
Brückenbau

HOCHBAU

Kunststeine
Dampfsägewerke
Zimmerei
Mech. Schreinerei
Mech. Glaserei

Uebernahme schlüsselfertiger Bauten

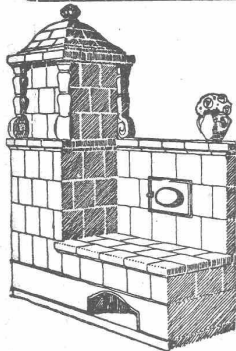
WOBA, Schweizerische Wohnungsbau-Ausstellung in Basel. Diese Ausstellung, die vom 10. Aug. bis 14. Sept. abgehalten werden soll, wird einen bedeutenden Umfang erhalten und für das gesamte schweizerische Wohnungswesen von Einfluss sein. Sie ist in zwei Hauptgruppen eingeteilt, nämlich eine Hallenausstellung, für welche die Verwendung aller Hallen der Schweizer Mustermesse beabsichtigt ist, und eine Wohnkolonie. Diese letztere wird im Hinblick auf die Veranstaltung besonders gebaut; sie wird das neuzeitliche Wohnen in praktisch angewandter Form

an einer grösseren Anzahl fertig möblierter Wohnungen zeigen. Die Hallenausstellung umfasst die Darstellung ganzer Wohn- und Diensträume, wie Wohn- und Speisezimmer, Gesellschaftsräume, Schlafzimmer, Kinderzimmer, Studierzimmer, sodann Küchen-, Bade- und Toilette-Räume, Waschküchen usw. Für eine vielseitige Abwechslung in diesen Räumen ist dadurch gesorgt, dass von technischen, wirtschaftlichen und sozialen Gesichtspunkten aus die verschiedensten Verhältnisse berücksichtigt werden: Einfamilienhäuser, bürgerliche Wohnungen, Arbeiterwohnungen,

UTO-AUFZÜGE

die schnellaufenden Personen- und Warenaufzüge mit automatischer Feineinstellung liefert Schutzmarke

UTO Aufzug- u. Kranfabrik A.-G. Altstetten-Zürich



Die Zentral-Heizung

kombiniert mit Kachelofen, unser patentiertes System, ist wirtschaftlich die beste Heizart für Einfamilienhaus und Etagenwohnung.

Prima Referenzen.

FRITZ LANG & Co., ZÜRICH 3

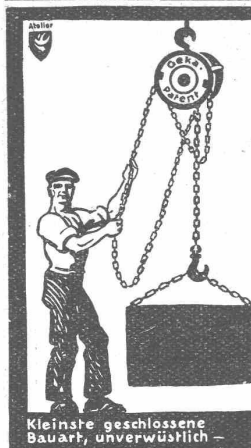
Zentralheizungen u. sanitäre Anlagen
Rüdigerstr. 15 **Teleph. Seinau 26.83**

Gut gelagerte, I. Qualität

Arvenblockbretter

in allen Dimensionen, hält stets auf Lager, die

Forstverwaltung Zernez.



Kleinste geschlossene Bauart, unverwundlich -

Unerreichte Leistung

mit dem Patent

Geka-

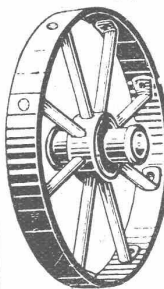
Schnellhebe-Zug

CHRISTEN & Co. A.-G., BERN

RÄDER AUS METALL

für jeden Gebrauch

*Pflüge, Lastwagen Rechen
Sprengwagen usw.*



EMPFOHLEN DURCH:

*Ihren Widerstand
Ihre guten Rollager
Ihre gepflegte Ausführung
Ihre Billigkeit.*

SERIENFABRIKATION DURCH DIE:

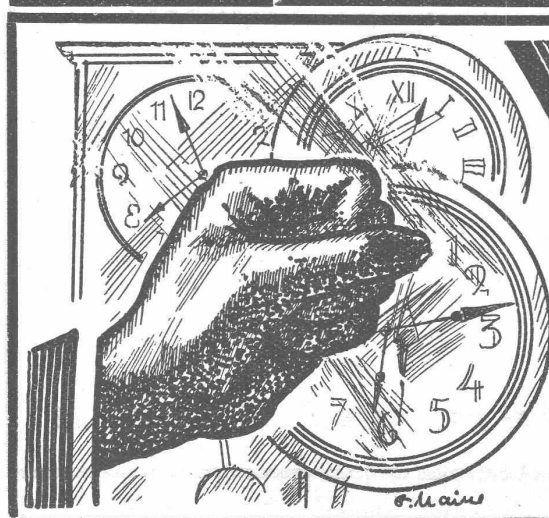
USINES DE LA MOTTE
IN St. Dizier (FRANKREICH)

Turn- u. Turnspielgeräte

für Schulen, Vereine
Private u. Anstalten.



Schweizerische
Turngeräte Fabrik
Alder, Fierz u. Geb. Eisenhut,
Küsnacht-Zürich



Warum ärgern Sie sich

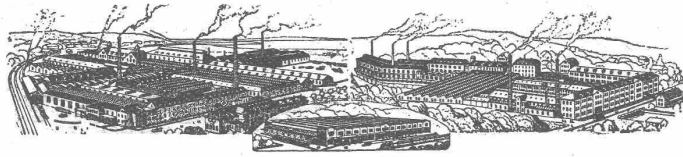
über den ungleichen Gang Ihrer Einzeluhren?
Eine FAVAG-Uhren-Anlage sorgt für Abhilfe.

FAVAG

Fabrik elektrischer Apparate A.-G.
NEUENBURG

Frühere Firmen: HIPP, gegr. 1880; PEYER, FAVARGER & Co.; FAVARGER & Co.

VEREINIGTE DRAHTWERKE A.G. BIEL



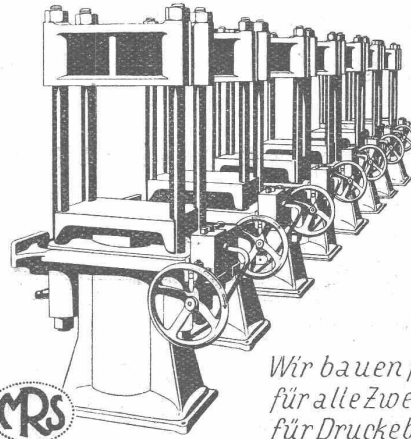
Präzisionsgezogenes Material in Eisen und Stahl, aller Profile, für Maschinenbau, Schraubenfabrikation und Fassondreherei.

Transmissionswellen. — Bandisen und Bandstahl, kaltgewalzt.



HYDRAULISCHE PRESSEN

*für GEWERBE u. INDUSTRIE in
verschiedenen Ausführungen*



*Wir bauen ferner
für alle Zwecke u.
für Drucke bis 600
Atm. und mehr*

HYDR. STEUERVENTILE
HYDR. AKKUMULATOREN
HYDR. PRESSPUMPEN

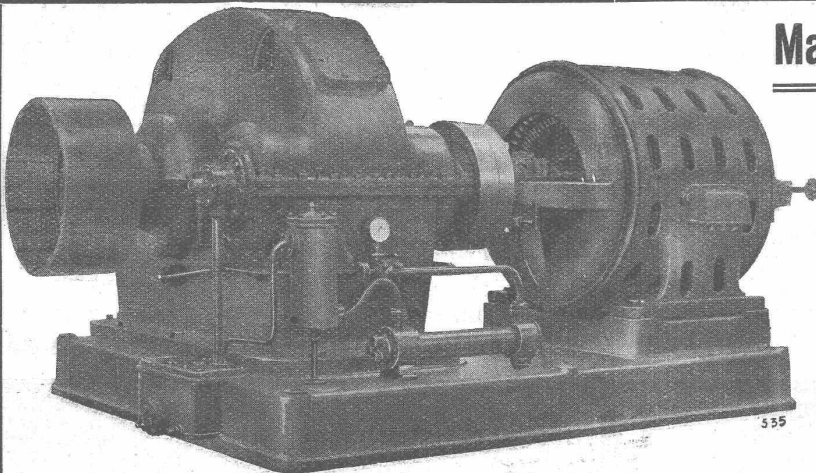
Aktiengesellschaft der Eisen- u. Stahlwerke vorm. Georg Fischer
Werk:

MASCHINENFABRIK RAUSCHENBACH

Schaffhausen (Schweiz)

Maag-Zahnräder A.-G. Zürich

**Reduktions-Getriebe
für Zentral-Antrieb
von Zement-Mühlen
mit universal nachgiebiger
Kupplung nach unserm
Patent**



Reduktions-Getriebe für den seitlichen Antrieb einer Zementmühle, 600 PS. 975/125 T/Min.

Land- und Ferienhäuser usw. — Einen grossen Umfang wird die Ausstellung von Einzelobjekten für die Wohnung erhalten. Die Darstellung umfasst, von den Bauteilen der Wohnung (Fenster, Türen, Böden, Rolläden) weg, alles was zur Wohnung gehört: Einzeilmöbel, Textilien (Vorhänge, Wandbekleidungsstoffe), Tapeten, Wandschmuck, Beleuchtungskörper, elektrische Haushaltsartikel, sanitäre Anlagen, Heizungen, Küchenartikel, Kochherde, Porzellan und Keramik, Glaswaren für die Wohnung usw. Diese Gruppe wird ein Bild geben von alledem, was in der Schweiz an Qualitätsprodukten für Wohnung und Haushalt erzeugt wird. Die Vereinfachung, Normalisierung und Typisierung der Wohn- und Haushaltsgegenstände bildet eine Abteilung für sich und wird weite Kreise besonders interessieren.

Die Ausstellung hat auch an das Hotel gedacht. In einer Gruppe werden die Haupträume des Hotels, Halle, Bureau, Speisesaal, Frühstückszimmer, vor allem aber das normale Hotelzimmer gezeigt werden. Die Ausstellungsleitung ist bemüht, dass in dieser Gruppe neue Hotel-Einrichtungen besichtigt werden können, die von Hotels bestellt worden sind und nachher zur Einrichtung benützt werden. Der Gruppe «Hotel» werden ohne Zweifel weite Kreise, auch ausländische, ihre Aufmerksamkeit schenken.

Sie sparen Zeit, Mühe und Geld,
wenn Sie Ihren Bedarf durch Einkauf auf der



Leipziger Frühjahrsmesse 1930

Sie beginnt am **2. März** und bietet Ihnen das einzigartige Angebot von 10000 Ausstellern (darunter der führenden Firmen der Beleuchtungs-Branche), aus 21 Ländern an **einem** Platz vereinigt. Einzelheiten auf Anfrage durch die

Schweizer Geschäftsstelle des Leipziger Messamts Zürich
Bahnhofstr. 66 - Telefon: Selnau 88,54

Personen-, Waren-,
Akten-, Speise- **Aufzüge** erstklassiges
Schweizerfabrikat
Neuanlagen - Umbauten - Revisionen

Genève
Albert Wald
Rue Général Dufour 12
Telefon Stand 47.03

Stiglerlift A.G.

Schweizer. Gesellschaft für die Fabrikation,
den Verkauf, die Wartung und Instandhaltung
von Personen- u. Warenaufzügen Syst. Stigler

Zürich
Kaegi & Egli
Stauffacherplatz 3
Telefon Uto 16.90

Aussichtsreiche Lebensstellung!

Grosses Fabrikationsunternehmen der Nordostschweiz
sucht für ihre Abteilung **automatische Maschinen**
gewandt., selbständ. KONSTRUKTEUR,
sowie selbständigen ZEICHNER.

Offerten mit curriculum vitae unter Angabe von Referenzen, Alter und Gehaltsansprüchen unter Chiffre
Z. H. 407 befördert **Rudolf Mosse, A.-G., Zürich.**

Kennen Sie

,Pierre Peinte'

Die neue
Hart-
Farbe?

Sie enthält keine giftigen Substanzen, trocknet in 3 und erhärtet in 24 Std., ist zufolge ihrer Deckkraft und ihrem geringen spezifischen Gewicht vorteilhafter als alle andern Firnisse und Bleiweiss.

Verlangen Sie Vertreterbesuch durch die Fabrikanten:
SKORY & SANTINI, LUGANO

SEIL-BAHNEN

Bahnen für alle Zwecke.
Pendel- und Umlaufbetriebe,
provisor. u. permanente Anlagen.
Verlangen Sie unverbl.
Beratung und Offerte.

L. & E. KÜPFER
STEFFISBURG-THUN

PATENTE
ERWIRKT **H. KIRCHHOFFER**
ZÜRICH LOEWENSTR. 51



Theodolite
Nivellier-Instrumente
Mess-u. Nivellierlatten
Jalons, Kreuzscheiben
Winkelspiegel
Stahl- und Leinen-
bandmasse
Gliedermeter, Wasser-
wagen
Lichtpausapparate für
Tages- und elek-
trische Belichtung

CARL
EBNER'S
WWE.
Techn. Versandgeschäft
Schaffhausen

TELEPHON 7.89
Verlangen Sie mein. Katalog A

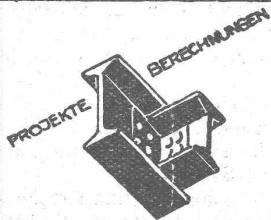


Trockenanlagen

für Holz, Leder, Papier, Wolle, Garne, Stoffe, Teigwaren, Photoplatten, etc., erstellt die

Ventilator A.-G., Stäfa-Zürich

Ueber 10,000 lufttechnische Anlagen geliefert — Prospekte auf Wunsch



**EISEN
KONSTRUKTION**
KITTLÖSE
GLASBEDACHUNGEN
BAU- & KUNST-
SCHLOSSERARBEITEN
**GEBR. TUCHSCHMID
FRAUENFELD**

**HOTEL
Habis-Royal**
Bahnhofplatz
ZÜRICH
Restaurant
Sitzungszimmer

**Sprachbuch
gratis**

betitelt: „Die psychotechnische Sprachmethode“ (431. Auflage). Es wird an Hand von Beispielen gezeigt, wie der Vokabelschatz einer fremden Sprache ohne Auswendiglernen erworben und das Studium der Grammatik durch Psycho-Automatisierung ersetzt werden kann. Wer schnell und mühelos in vollendeter Geläufigkeit Englisch, Französisch usw. meistern möchte, erhält das aktuelle und lehrreiche Buch umsonst und portofrei übersandt vom: Verlag für zeitgemässe Sprachmethodik, München M 7, Bavariaring 10. Es genügt Angabe von Adresse und der Sprache, für die man sich in erster Linie interessiert.

Schwimmbad Vulpera (Unterengadin)

Konkurrenz-Ausschreibung

für die Erstellung des Schwimmbassins und der Hochbauten.

Maurer- und Eisenbeton-Arbeiten.

Unterlagen und Pläne auf dem Bureau der Bauleitung in Freiburg, sowie im Waldhaus Vulpera. — Offerten bis **25. Februar** an Herrn Dir. **Pinösch, Samaden.**

Die Bauleitung:

Beda Hefti, Ing., Schönberg 9, Freiburg (Schweiz).

DIPL. ARCHITEKT

E. T. H., neun Jahre Auslandpraxis, wovon 1 1/2 Jahre selbständig, guter Entwerfer, sucht Verbindung mit Architekturfirma zwecks eventueller, späterer

BETEILIGUNG

Offerten unter Chiffre Z. B. 344 befördert
Rudolf Mosse, A.-G., Zürich.

IDEEN-WETTBEWERB

über die

**Ausgestaltung des Gebietes der
„Egg“ in Zürich-Wollishofen.**

Einlieferungsfrist: 30. Mai 1930.

Der Stadtrat von Zürich und die Kirchenpflege Wollishofen eröffnen unter den in der Stadt Zürich verbürgerten oder seit mindestens 1. Juli 1928 niedergelassenen schweizerischen Fachleuten einen Wettbewerb zur Gewinnung von

**Vorschlägen für die Ausgestaltung der „Egg“
in Zürich-Wollishofen.**

Für höchstens fünf Preise sind Fr. 12,000.— ausgesetzt, für Ankäufe können ausserdem Fr. 3000.— verwendet werden.

Das Wettbewerbsprogramm und die Unterlagen können gegen eine Einzahlung von Fr. 40.— bei der Planverwaltung des Tiefbauamtes der Stadt Zürich (Stadthaus, III. Stock, Zimmer Nr. 206, 9 bis 11 Uhr) bezogen werden. Die Unterlagen sind vom 10. Februar bis 8. März 1930 im Stadthaus, IV. Stock (Lichthof) zur Besichtigung ausgestellt.

Bauwesen I der Stadt Zürich.



**für Bedachungen
und Isolierungen**

grau, glatt und
grünschiefer besandet
Muster gratis.

20jährige Bewährung

W. Frick-Glass

Asphalt- und Teerprodukte
ALTSTETTEN-ZÜRICH
Telephon: UTO 50.64



Bodmer & Cie
ZÜRICH, HOLBEINSTR. 22

**Zentralheizungen
Oefen, Cheminées**
Elektr. Akkumulier-Oefen

BLITZ-GERÜST

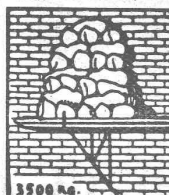
OHNE STANGEN

das Ideal aller Gerüste für Fassaden von Wohn- und Geschäftshäusern, Kirchen und für Innen-Räume, wie Kirchen- und Saaldecken, Treppenhäuser usw.

Mietweise Erstellung
für Um- und Neubauten durch:

GERÜSTGESELLSCHAFT A. G.
ZÜRICH 7
Tel.: Hottingen 21.84

ALTSTETTEN
Tel.: Uto. 52.09



Sowle durch folgende Baugeschäfte:

Zürich: Fietz & Leuthold A.-G.
Zürich: Fr. Erismann, Ing.
Winterthur: J. Häring
Andelfingen: E. Landolt-Frey
Bern: Rleser & Co.
Luzern: E. Berger
Bubikon: A. Oetiker
Basel: Eug. Berli
Glarus: Karl Schweizer-Stüssy

Hochdorf: Aug. Ferrari
Genf: Ed. Cuénod S. A.
Neuhausen: Jos. Albrecht
Herisau: H. Müller
St. Gallen: Sigrist, Merz & Co.
Olten: Otto Ehrensperger
Rheinfelden: F. Schär
Solothurn: F. Valli
Biel: Otto Wyss

S.T.S.

Schweizer. Technische Stellenvermittlung
Service Technique Suisse de placement
Servizio Tecnico Svizzero di collocamento
Swiss Technical Service of employment

ZÜRICH, Tiefenhöfe 11 — Telefon: Selnau 5426 — Telegr.: INGENIEUR ZÜRICH
Für Arbeitgeber kostenlos. Für Stellensuchende Einschreibgebühr 2 Fr. für 3 Monate.
Bewerber wollen Anmeldebogen verlangen. Auskunft über offene Stellen und Weiterleitung von Offerten erfolgt nur gegenüber Eingeschriebenen.

Bau-Abteilung.

- 152 Jeune *technicien*, bon dessinateur, pour bureau technique génie-civil. Suisse romande.
156 *Architekt-Bauzeichner* m. künstl. Veranlagung. Arch.-B. Kt. Bern.
158 Jüng. *Bautechniker*, ev. *Ingenieur*, selbständ., für Aussendienst, verbunden mit Acquisition. Schweiz. Industrie-Unternehmung.
160 *Maitre mineur-géomètre*, 25 à 35 ans, ayant quelque pratique de l'exploitation et de la conduite des travaux souterrains. Français indispensable. Suisse romande.
162 *Dessinateur pour béton armé*, travail vite. Bur. d'ing. France.
164 *Ingenieur* ayant au moins un an de prat. des études de béton armé et si poss. notions charpente métal. Bur. d'ing. en France.
166 Jeune *ingénieur* dess. vite et acceptant de travailler pendant environ 1 an comme dessinateur et traducteur d'articles techniques allemands. Bureau d'ing. en France.
168 Selbst. *Bauführer* mit allen Arbeiten vertr., insbes. in Eisenbeton- und Eisenkonstruktionen für Industriebau. Ost-Schweiz.
170 *Dessinateur-architecte*, capable. Bureau d'arch. Suisse romande.

- 172 Jüng. *Techniker*, guter Zeichner. f. Eisenbetonbau u. Bauaufsicht. für Ing.-Bureau in Algerien (Schweizermeldung).
174 Erf. *Bauführer* für Monumentalbau in der welschen Schweiz.
176 *Ingénieur ou technicien expérimenté* ds. la constr. et l'établiss. de devis de ponts et charpentes métalliques. Suisse.
178 *Eisenbeton-Techn.*, flotter Zeichner. Mögl. bald. NW-Schweiz.
180 Selbst. *Hochbautechniker* m. Erf. in Bauführ. Arch.-Bur. Kt. Bern.
182 *Eisenbeton-Techniker-Zeichner* od. jünger. *Ingenieur* auf Anfang März. Ing.-Bureau Kt. Bern.
184 *Eisenbeton-Ing.* mit mehrjähr. Bureaupraxis. Ing.-Bur. D.-Schweiz.

Maschinen-Abteilung.

- 89 *Ingenieur* pour chauffage central. Midi de la France.
91 *Techniker-Konstr.* f. Kesselschmiede. Franz. erf. Zentralschweiz.
95 2 jünger. *Maschinen-Techniker*, 1. als Konstrukteur, 2. als Assistent des Betriebsleiters. Elsass (Schweizermeldung).
97 *Konstrukteur* und Zeichner für Kleinmaschinen- und Automatenbau. Ost-Schweiz.
99 *Dipl. Ingenieur* aus der metallverarbeit. Industrie, als Assistent des Werkleiters, Alter 30/35 J. Deutsche Schweiz.
101 *Giesserei-Fachmann* m. vieljähr. Erf. im Giessen v. Leichtmetallen (Kokillen- und Sandguss). Deutsche Schweiz.
103 Jüng. *Elektro-Ingenieur*. Baldmögl. Schweizerfirma Strassbourg.
105 *Dipl. Elektro-Ingenieur* für Mitwirkung bei Studien, Projekten usw. Vorläufig 2 Jahre, ev. länger. Nordwestschweiz.
107 2 *Heizungs-Techniker* mit Erf. auf Zentralheizungen. Kt. Zürich.
109 Mehrere *Elektro-Techniker* für Konstruktionsbureau. Kt. Bern.



Place vacante.
Ville de la Suisse romande engagerait ingénieur ou architecte diplômé de l'Université, ayant de fortes connaissances d'urbanisme. Adresser offres en indiquant prétention de traitement, jusqu'au 20 février 1920, s. ch. Z. L. 372 à Rudolf Mosse, A.-G., Zürich.

DRUCK- RUPFEN

hochlichtecht

Neueste Künstler-Dessins
Grösste Ausmusterung
Stauend billige Preise
Verlangen Sie bitte Muster

JAKOB KAUFMANN
ZÜRICH
Scheuchzerstr. 65
Telephon: Hott. 19.95

SPERRHOLZPLATTEN

Zur Vermeidung des Nachtrocknens und Risigwerdens von Holzfüllungen in Türen, Tüf, Decken etc. verwenden Sie nur prima trockenverleimte Sperrholzplatten aus der
FABRIK VON AD. AESCHLIMANN IN MEILEN.

Muster und Preise zu Diensten.

INGÉNIEUR qualifié

ayant plusieurs années de pratique et sérieuses références en matières d'études et de constructions d'Usines hydro-électriques est demandé comme chef de bureau des études d'une importante Usine hydro-électrique en construction en France.
— Offres sous chiffre Z. F. 386 à
Rudolf Mosse, S. A., Zurich.

Kreisingenieurstelle.

Wegen Rücktrittes ist die Stelle eines

Kreisingenieurs mit Sitz in Laufenburg

neu zu besetzen. Verlangt werden abgeschlossene Studien an einem Technikum und mehrjährige praktische Betätigung bei Tief- oder Strassenbauunternehmungen. — Gehalt Fr. 8000.— bis 9000.—. Auskunft erteilt der **Kantonsingenieur**.

Anmeldungen sind bis zum 15. Februar einzureichen.

Aarau, den 30. Januar 1930.

Aargauische Baudirektion.

On demande

jeune architecte

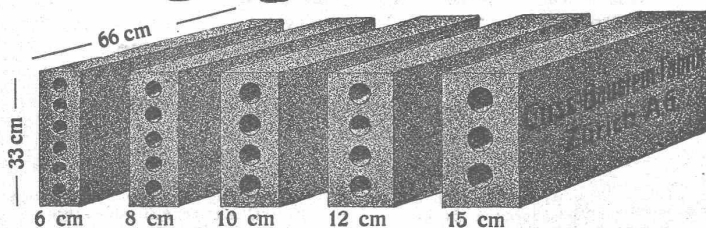
ayant notions d'urbanisme, pour un bureau de la Suisse romande.
Offres manuscrites sous chiffres S. 52635 X.
Publicitas, Genève.



Bedachungen
Aussere Wandverkleidungen
Innenbau
Installations- und Druckrohre
Autogaragen

Längsgelochte Schlackensteine

(Eingetragene Marke)



Anerkannt
vorzügliches Baumaterial für alle Arten Hochbauten, insbesondere für **Zwischenwände**, und **Hintermauerungssteine**.

Für **Fassadenmauerwerk Spezialsteine**.

Verkauf direkt durch uns.

Guss-Baustein-Fabrik Zürich A. G., Zürich.

Internationale Transport- und Verkehrs-Ausstellung in POZNAN (Polen)

Normal- und Schmalspur-Eisenbahnen - Tramways, Elektrobuss, Flugzeuge, Autobus und Lastautomobile etc. - Strassen- und Hafenbau - Telegraph, Telefon, Radiophonie - Verschiedene Transportmittel, Fabriken, Personenautos, Traktoren, Motor- und Fahrräder, Karosserien, Bereifung, Ersatzteile, Zubehör etc. - Propaganda für den Verkehr: Reklame, dem Transport und Reise gewidmet, Kartographie etc. - Erstklassige Gelegenheit für den schweizerischen Handel und die Industrie.

CH. ROCHAT, ING., Chemin de Roches No. 2, GENÈVE, erteilt jede Auskunft.

Maschine

die sich zur Herstellung von Hohlblechen, hohlen und massiven Blöcken, sowie Backsteinen etc. eignet, umständehalber zu verkaufen. — Angebote unter E. N. 1511 befördert
Rudolf Mosse, Erfurt (Deutschland).

Jüngerer
BAUTECHNIKER
(Architekt), guter Zeichner, energischer Bauführer zu baldigem Eintritt in Architekturbureau der Ostschweiz gesucht. — Offerten mit Zeugnissen, Skizzen und Gehaltsansprüchen unter Chiffre Z. U. 436 befördert
Rudolf Mosse, A.-G., Zürich.

Architekt

34 Jahre, Schweizer, künstlerische Kraft für Hoch- und Innenausbau sucht per sofort passenden Wirkungskreis. — Offerten unter F.V. U. 2399 durch
Rudolf Mosse, Frankfurt a. M.

ETUDIANT ARCHITECTE
à l'Ecole polytechnique fédérale cherche du 10 mars au 20 avril place chez un architecte de la Suisse romande. — Offres sous chiffres Z. N. 393 à
Rudolf Mosse, S. A., Zürich.

Zu kaufen gesucht:
Ca. 800 m Mannesmann Rohr, Ø 120 bis 150 mm; Pumpe ca. 200 l/min, 35 m Druckhöhe, Saugvermögen ca. 8 m; Elektrische Bauwinde, 1500 bis 2000 kg; 100 bis 200 m Rollbahn-Gelise, 40 cm Spur. — Offerten an „Mines des Trappistes S.A.“, Sembrancher (Valais).

Gesucht

jüngerer Bautechniker

guter Zeichner mit Baupraxis, und

tüchtiger Zeichner

von Zürcher Architektur-Bureau gesucht. Eintritt sofort. Offerten unter Chiffre Z. Z. 456 befördert
Rudolf Mosse, A.-G., Zürich.

ARCHITEKT
Dipl. Ing., 25 J. alt, zwei Jahre Bureau- und Baupraxis, Stuttgarter Hochschule (Schmitthenner) sucht Stelle. Angeb. u. S. F. 213 durch
Rudolf Mosse, Zürich.

Bauingenieur

Stuttgarter Diplom 1929, sucht sofort Stellung als Statiker oder Bauführer im Hoch- oder Tiefbau. Gute Zeugnisse zur Verfügung. Angebote unter S. P. 222 befördert
Rudolf Mosse, Zürich.

In Baugeschäft auf dem Lande (Ostschweiz), wird zu sofortigem Eintritt junger, gewandter

Bautechniker od. Architekt gesucht

Solche mit Praxis als Bauführer werden bevorzugt. — Offerten mit Gehaltsansprüchen unter Chiffre Z. J. 389 befördert
Rudolf Mosse, A.-G., Zürich.

Patente
in allen Ländern durch
Dipl. Ing. J. Spälti
Limmatquai 32, Zürich



Jeder praktisch denkende Kaufmann, Industrielle und Gewerbetreibende besucht die

Wiener Frühjahrsmesse

9. bis 16. März 1930

Luxus- und Gebrauchs-Artikel-Messe, Kunstgewerbe, Bijouterien, Galanterie, feine Drechsler- u. Lederwaren, Reise- u. Sportartikel, Bureaubedarf, Parfümerien und Toiletteartikel, „Das Spielzeug“, Textilmesse, Bekleidungsmesse, Pelzmoderale, Strickmaschinenmesse, Technische Messe, Internationale Automobil- und Motorrad-Ausstellung, Bedarfsausstellung für Hotelbetriebe, Ausstellung für Nahrungs- und Genussmittel, Land- und forstwirtschaftliche Muster-schau, Mastviehausstellung, Weinkost etc. etc.

Fahrpreis-Ermässigungen auf den schweizerischen, österreichischen und ausländischen Bahnen sowie Schiffahrtslinien.

Kein Passvisum!

Messeausweise und Auskünfte bei der

Österreichischen Handelskammer in der Schweiz
Zürich, Bahnhofquai 7.

ARCHITEKTEN

H. BENDER, Architekt, Paulstr. 2, ZÜRICH, Tel. L. 9449, empfiehlt sich seinen Herren Kollegen für die Bearbeitung von Bauaufgaben. Traditionelle u. moderne Bauweisen. Viele Wettbewerbserfolge. — Bescheidene Berechnung.

Energischer, tatkräftiger

Bautechniker, Bauführer

rascher Zeichner und Entwerfer mit guter Bureau- und Bauführer-Praxis, sucht sich zu verändern. Derselbe hat schon grosse Bauten als selbständiger Bauführer geleitet. — Offerten unter Chiffre Z. P. 433 befördert
Rudolf Mosse, A.-G., Zürich.

Von grösserem städtischem Elektrizitätswerk der deutschen Schweiz wird ein

ELEKTRO-INGENIEUR

mit abgeschlossener Hochschulbildung gesucht. Anmeldungen mit curriculum vitae, Photo, Gehaltsanspruch und Eintrittstermin unter Chiffre Z. H. 445 befördert
Rudolf Mosse, A.-G., Zürich.

Jünger

Bauingenieur gesucht

auf Ingenieurbureau für Eisenbetonbau in Zürich. Nur gute, durchgebildete Statiker wollen sich melden. Eventuell Anfangsstelle. Offerten unter O. F. 2837 Z. an

Orell Füssli-Annoncen, Zürich, Zürcherhof.

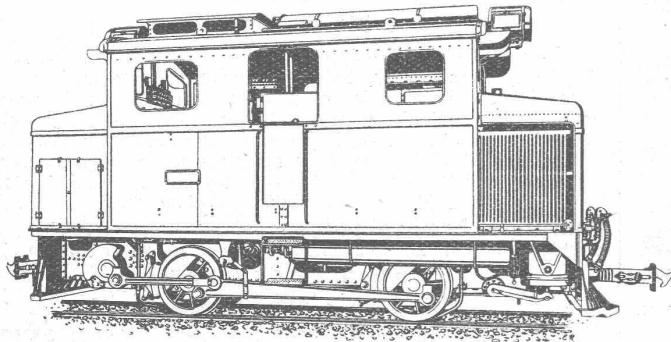
Guss-Asphalt- Arbeiten

für Hoch- und Tiefbau

erstellen mit aller Garantie für kunstgerechte und dem jeweiligen Zwecke angepasster Ausführung

A. SCHMID's ERBEN, ZÜRICH
Asphaltgeschäft Cegr. 1365 Telephon: Selnau 21.08

„S. L. M.-WINTERTHUR“ DIESELLOKOMOTIVEN



200 PS Diesellokomotive „S. L. M.-Winterthur“
für die Siamesischen Staatsbahnen

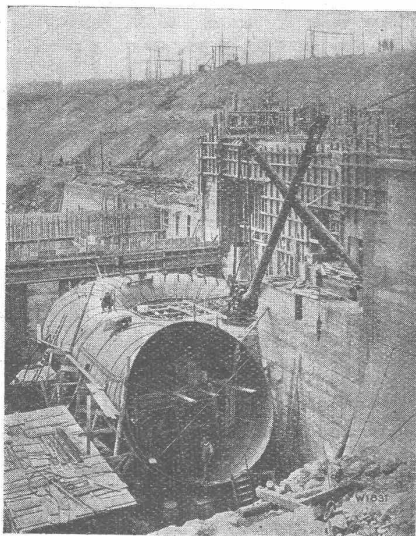
mit
patentiertem Oelschaltgetriebe
oder
elektrischer Kraftübertragung
arbeiten äusserst ökonomisch und betriebssicher

BRENNSTOFFKOSTEN

pro Tonnenkilometer
nur 0,1–0,2 Cts. bei
0–30 ‰ Steigung

Schweizerische
Lokomotiv- und Maschinenfabrik
WINTERTHUR

ESCHER WYSS WASSERTURBINEN



Kraftwerk Shannon, Irland

Montage der Blechspirale
zur Francisturbine
von
38 700 PS bei 33,7 m Gefälle.

Escher Wyss & Cie.
Zürich

74/29