

Zeitschrift: Schweizerische Bauzeitung
Herausgeber: Verlags-AG der akademischen technischen Vereine
Band: 93/94 (1929)
Heft: 7

Werbung

Nutzungsbedingungen

Die ETH-Bibliothek ist die Anbieterin der digitalisierten Zeitschriften auf E-Periodica. Sie besitzt keine Urheberrechte an den Zeitschriften und ist nicht verantwortlich für deren Inhalte. Die Rechte liegen in der Regel bei den Herausgebern beziehungsweise den externen Rechteinhabern. Das Veröffentlichen von Bildern in Print- und Online-Publikationen sowie auf Social Media-Kanälen oder Webseiten ist nur mit vorheriger Genehmigung der Rechteinhaber erlaubt. [Mehr erfahren](#)

Conditions d'utilisation

L'ETH Library est le fournisseur des revues numérisées. Elle ne détient aucun droit d'auteur sur les revues et n'est pas responsable de leur contenu. En règle générale, les droits sont détenus par les éditeurs ou les détenteurs de droits externes. La reproduction d'images dans des publications imprimées ou en ligne ainsi que sur des canaux de médias sociaux ou des sites web n'est autorisée qu'avec l'accord préalable des détenteurs des droits. [En savoir plus](#)

Terms of use

The ETH Library is the provider of the digitised journals. It does not own any copyrights to the journals and is not responsible for their content. The rights usually lie with the publishers or the external rights holders. Publishing images in print and online publications, as well as on social media channels or websites, is only permitted with the prior consent of the rights holders. [Find out more](#)

Download PDF: 05.04.2026

ETH-Bibliothek Zürich, E-Periodica, <https://www.e-periodica.ch>

SCHWEIZERISCHE BAUZEITUNG

WOCHENSCHRIFT FÜR ARCHITEKTUR / INGENIEURWESEN / MASCHINENTECHNIK

REVUE POLYTECHNIQUE SUISSE

OFFIZIELLES ORGAN DES SCHWEIZER INGENIEUR- UND ARCHITEKTEN-VEREINS
UND DER GESELLSCHAFT EHEMAL. STUDIERENDER DER EIDG. TECHN. HOCHSCHULE
GEGRÜNDET 1883 VON ING. A. WALDNER / HERAUSGEGEBEN VON ING. C. JEGHER

Vereins-Mitglieder, beim Verlag, Schweiz 32 Fr.,
Ausland 40 Fr. jährl.; Nicht-Mitglieder 40 bzw.
50 Fr., postamtl. 30 Cts. mehr. / Einzel-Nr. 1 Fr.

VERLAG CARL JEGHER, ZÜRICH
Dianastrasse Nr. 5 / In Kommission
bei Rascher & Cie., Zürich u. Leipzig

Inserate durch RUDOLF MOSSE, Zürich, die
vierspaltene Colonelzeile 50, Titelseite 80 Cts.,
Anzeigen ausl. Ursprungs 60 Cts., Titelseite 1 Fr.

KORK

PLATTEN
SCHALEN
SCHROT

GEGEN: KÄLTE
WÄRME
SCHALL

KORKSTEINWERKE A.-G.

KÄPFNACH-HORGEN

Ingenieurbureau
für
Eisenbetonbau

J. Bolliger & Cie

Tödistrasse 65

Zürich Tel.: Selnu 12.63

HEIZUNG UND LÜFTUNG

HEINRICH LIER, INGENIEUR

TELEPHON: SEL. 92.05

ZÜRICH

BADENERSTRASSE 440



SCHINDLER-AUFZÜGE

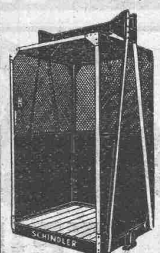
wirtschaftlich, betriebsicher, geräuschlos,
ausserordentlich preiswert

Schindler & Cie

Aufzügefabrik

Luzern

GEGRÜNDET 1874

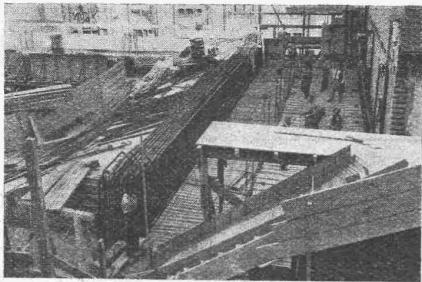


TERNER & CHOPARD, Ingenieurbureau

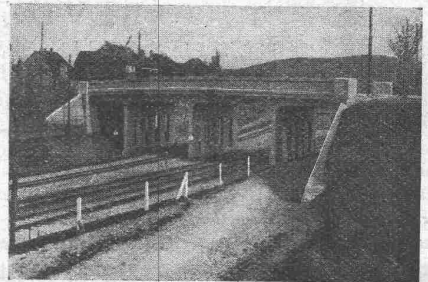
Zürich

Bahnhofstrasse 72

Telephon: Selnau 83.25
Telegramme: Terucho



Kino Kapitol, Basel



Römerstrassenbrücke in Winterthur

Armierter Beton

im

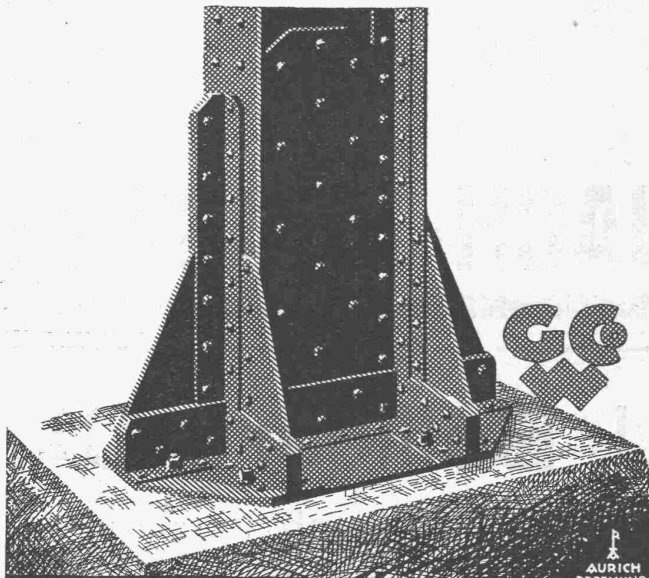
Hoch- und Tiefbau

Fundationen aller Art; **Ortspfahlgründungen** Systeme „Mast“ u. „Michaelis“
Brücken- und Wasserbauten; Reservoirs; Industriebauten

Moderne Holzkonstruktionen:

Hefer- und Fachwerksbauten (Ringdübelssystem, + Patent No. 106496)

Bauleitungen - Statische Berechnungen - Expertisen



AURICH DORTMUND

EISEN-KONSTRUKTIONEN

HOCHBAUTEN · MASTE · BLECHARBEITEN
PROJEKTE · STATISCHE BERECHNUNGEN

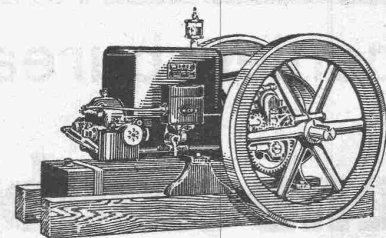
GEILINGER u. CO
WINTERTHUR

Frage:

■ DIESEL-
ROHÖL-
PETROMOTOR ?

Antwort:

■ DER VERWENDUNGS-
ZWECK BESTIMMT ES !



„WITTE“-MOTOR, Type F, 2 bis 12 PS.
Preis des 6 PS-Motors = Fr. 1176.—.

Lassen Sie sich von uns beraten und denjenigen der drei weltbekanntesten Motortypen

„BLACKSTONE“, „CLIMAX“ oder „WITTE“
offerieren, der unter Berücksichtigung Ihrer besonderen Wünsche

höchste Wirtschaftlichkeit garantiert.

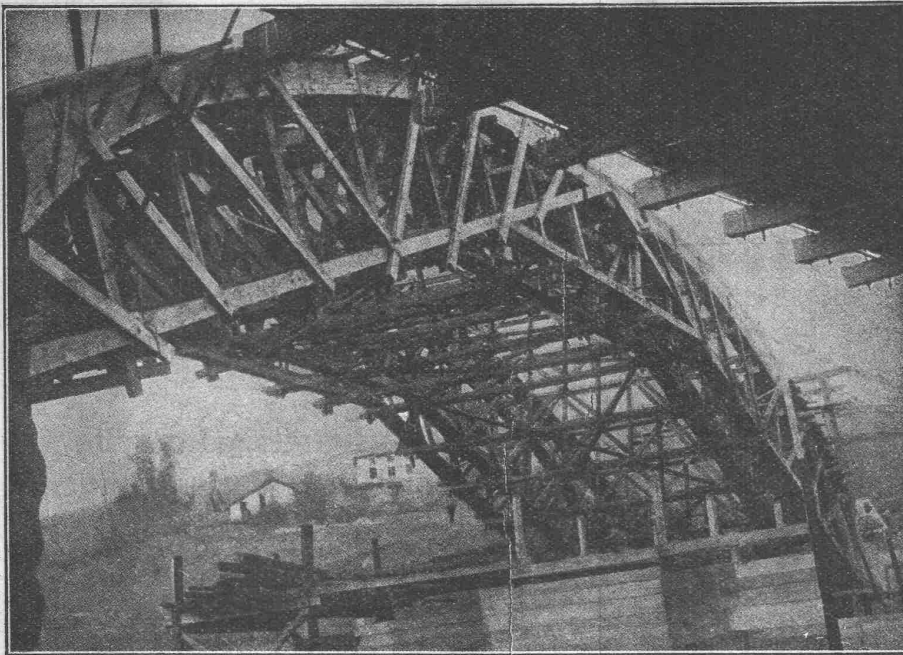
RAUCH & CO., A.-G., MEILEN



Hochwertige Isolier-Massivdecke

für moderne Flachdächer „BERRA-TONEISENDECKE“ Schw. Patent No. 94636

GEBR. GESSERT, Patentinhaber, WIL (St. Gallen)



Lehrgerüst Pont d' Ixassou - 69,00 m Spannweite

PROJEKTE
und
AUSFÜHRUNG
von

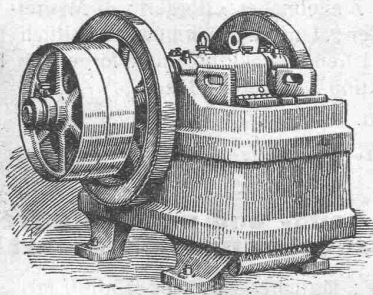
Industriebauten
Flugzeughallen
Lagerhäuser
Lehrgerüste
Brücken

in patentiertem System
„TUCHSCHERER“

W. STÄUBLI, Ingenieur, ZÜRICH 3
Zurlindenstrasse 115 - Telephon: Uto 66.33

 **KRUPP** 
GRUSONWERK

Neuzeitliche, mit grösster Wirtschaftlichkeit arbeitende



Steinbruch- u. Schotter-Anlagen

mit Einrichtungen zum Bereiten von
Makadam-Körnungen unter Verwendung
unserer bewährten

**Baken-,
Rund- und Walzenbrecher,
Becherwerke und Siebtrommeln**

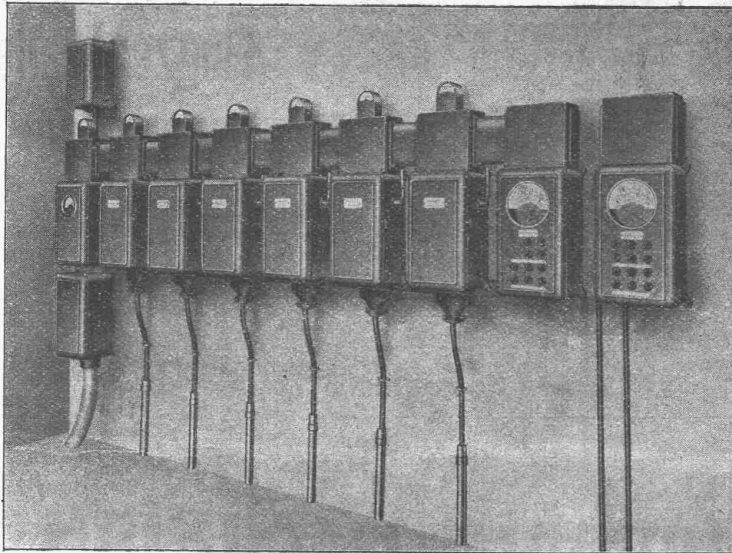
für jede gewünschte Leistung

Vertreter: **SPOERRI & Co., ZÜRICH, Walchestr. 27**

MAGDEBURG

CARL MAIER & CIE., SCHAFFHAUSEN

Fabrik elektrischer Apparate und Schaltanlagen



Gusseiserngekapselte Niederspannungs-Verteilanlage
in einer Fabrik.

Starkstromapparate

Motorschaltkasten

**Gusseiserngekapselte
Schalt- u. Verteilanlagen**

**Eiserngekapselte
Lichtinstallationskasten
für Fabriken,
Werkstätten usw.**

**Elektrische
Kirchenglockenantriebe**

HERAKLITH die technisch voll- endete, hochisolierende, feuersichere Leichtbauplatte

Wärmeschutz: 8 bis 10 fach besser wie von Ziegelmauerwerk, 3 fach besser wie von Gipsdielen; Wärmeleitzahl von Heraklith $\lambda = 0,066$.

Unentflammbar: auch im Sauerstoffgebläse.

Gewichtsverhältnis: Heraklith : Ziegel wie 1 : 5, Heraklith : Gipsdielen wie 1 : 2.

Arbeitsaufwand: 1 m² 38 cm Ziegelmauer erfordert: 5 Maurer- und Hilfsarbeiterstunden; 1 m² der wärmewirtschaftlich fast vierfach überlegenen 10 cm Heraklithplatte erfordert für Einbau und Tragkonstruktion nur 2 Stunden.

Plattengrösse: 200 × 50 cm.

Stärken: 2 1/2, 5, 7 1/2, 10, 12 1/2, 15 cm.

**Heraklith ist der idealste Putzträger,
elastisch, raumbeständig, dauernd trocken, keim- und ungezieferfrei,
nagelbar, sägebar und unbegrenzt haltbar.**

Es bestehen bereits gegen 3,500,000 m³ Heraklithwände; täglicher Zuwachs 15,000 m³.

Oesterreichisch-Amerikanische Magnesit A.-G., Radenthein (Kärnten)

Vertretungen in der Schweiz:

Zentralschweiz: **Ing. EUGEN MEYER, BASEL, Margarethenstr. 49**

Ostschweiz: **W. WENK, ZÜRICH, Glärnischstr. 35, Tel.: S. 75.15**

Graubünden: **B. & C. CAPREZ, CHUR-AROSA.**

Franz. Schweiz: **F. BÉGUIN, LAUSANNE, Place de la gare**

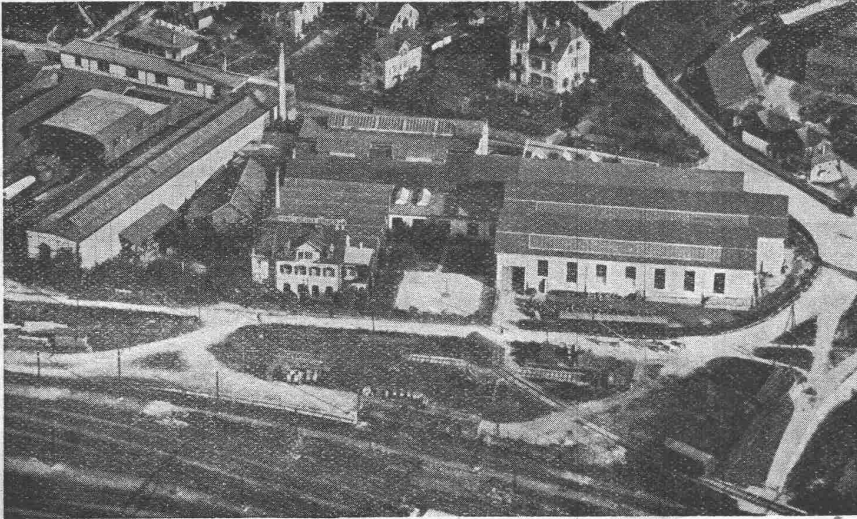
KABELWERKE BRUGG A.-G.

Bleikabel

in allen Konstruktionen für

IN BRUGG

AARGAU



Hoch- und
Niederspannung
Telegraphie
Telephonie
Sonnerie

Schiesstandkabel
Kabelarmaturen
Ausgussmasse

Abteilung **Drahtseilerei**: Spezialität **Bergbahnseile** und das paten-
tierte, spannungsfreie und drallarme Drahtseil „**Tru-Lay-Brugg**“

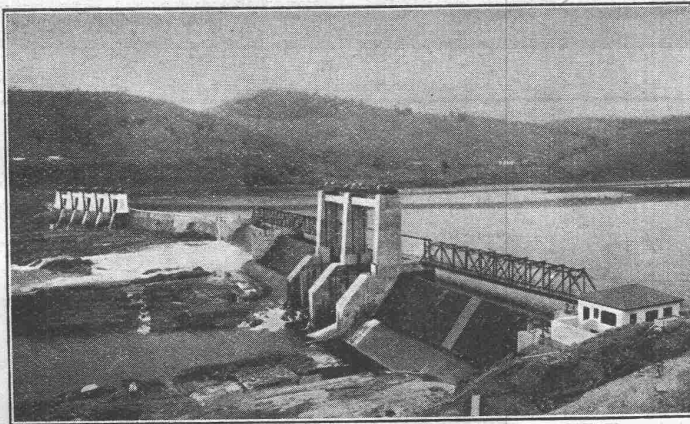
Stauwerke A.-G., Stampfenbachplatz 3, Zürich 6

Erste und älteste Spezialfirma mit reichsten Erfahrungen im Bau von

selbsttätigen und zwangsweise zu bedienenden Wehranlagen.

Selbsttätigen Abflussregulierungen

für Wasserkraft- und Irrigations-Anlagen, entsprechend den modernsten Anforderungen des Wasserbaues.



Parahyba, drei automatische Sektorwehre, je 45 m = 135 m lang, 7,40 m hoch.

In Betrieb und in Ausführung
über 200 Anlagen mit total
3700 m Wehrbreite und ca.
36 000 m³/sek Regulier-
fähigkeit.

*Allein-Vertretung für die
Schweiz der*

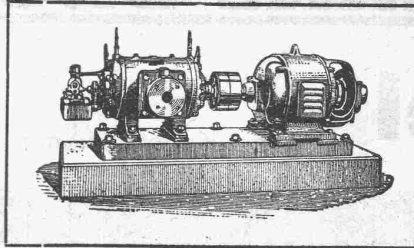
**„Zahnschwelle
Rehbock“**

zur Verhütung von schäd-
lichen Auskolkungen der
Sohle von Wasserläufen.

Illustrierter Katalog, Projekte
und Kostenanschläge.

BURCKHARDT

Kolben- und Rotations-
Maschinen
50 jährige Erfahrung



Riemenantrieb oder direkte
Kupplung mit Motoren
Erstklassige Ausführungen

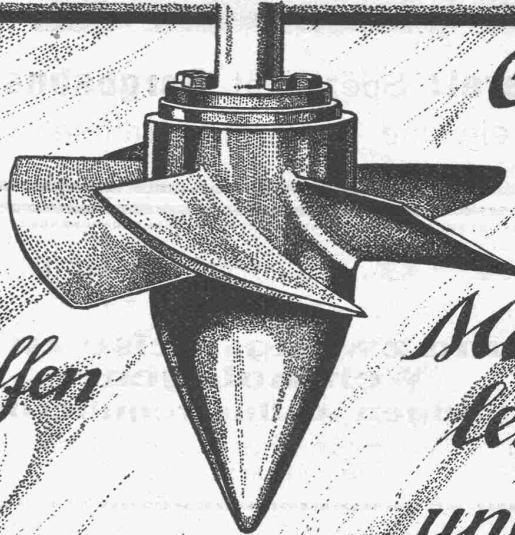
KOMPRESSOREN — VAKUUMPUMPEN

MASCHINENFABRIK BURCKHARDT A. G. BASEL

ESCHER WYSS & C^{IE}

ZÜRICH & RAVENSBURG

*Unsere
Wasser-
turbinen
sind
unübertroffen*



*Gesamt-
lieferung
und
Maschinen-
leistung
unerreicht*

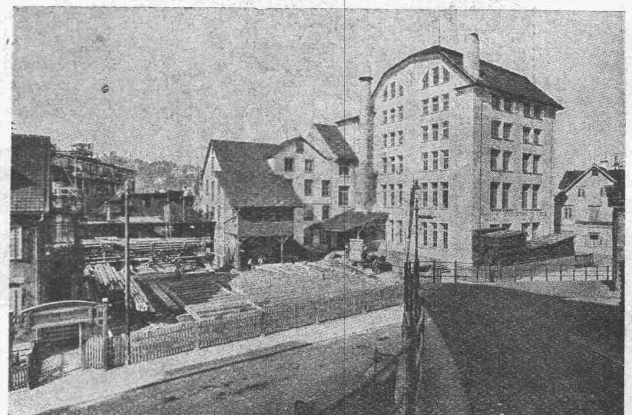
W 1427

HEKTOR SCHLATTER & CIE.

ST. GALLEN

Wassergasse 24-30
Telephon 401

HOLZBAUGESCHÄFT
SCHREINEREI



Gesamtansicht



Glas Beton

System „Fortuna“

begehrbar

solide und vorteilhafte Ausführung


WALTHER & MÜLLER
BERN

TELEPH. BOLLWERK 4912 / EIGENES TECHN. BUREAU

Deckenkonstruktion

L

aupersteine



Garantiert salpeterfrei


33 × 33 × 10 cm
33 × 33 × 14 „
33 × 33 × 18 „
33 × 33 × 22 „

Verkaufsbureau:
BAUMATERIAL A.G.
BIEL
Centralstrasse 89a Tel. 1082 & 1062

ISIS

PRÄZISIONS-ZEICHENMASCHINE

DER DR. GRAF, G. M. B. H., GOTHA



Durch wissenschaftlich richtigen Aufbau, ausgesuchtes Material und feinste Arbeit ein neuzeitliches Zeichengerät vollkommenster Art, jedem am Reissbrett Schaffenden höchsten Gewinn bringend. — In Gebrauch bei den allerersten Firmen des In- und Auslandes.

Drucksachen, Referenzen, Zeugnisse, Preislisten durch die Generalvertretung für die Schweiz:

MASSTABFABRIK SCHAFFHAUSEN A.-G.
Spezialfabrik für Zeichentische und Messgeräte.

GESELLSCHAFT DER LUDW. VON ROLL'SCHEN EISENWERKE
· FILIALE: EISENWERK CLUS KT. SOLOTHURN ·



Schwere Stehlager 350 mm Bohrung mit Ring- und Zirkulationsschmierung für 360 Umdrehungen pro Minute.

Transmissionen

in moderner Ausführung, mit Ringschmierlagern oder Kugellagern
Komplette Anlagen für alle Industriezweige

BENN'S PATENT-REIBUNGS-KUPPLUNGEN

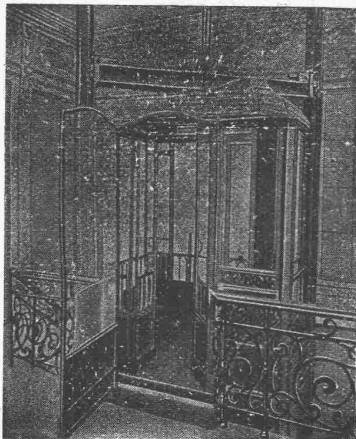
Elektromagnetische Reibungskupplungen

Patentiert in der Schweiz und im Auslande.

Stirnräder-Reduktionsgetriebe
Schneckengetriebe LENIX-Getriebe

FILIALE: GIESSEREI OLTEN

Rohguss zu Riemenscheiben und Zahnrädern jeder Größe und Konstruktion.



RUEGGER- AUFZÜGE KRANE

Transportanlagen, Hand- u. Elektro-
Flaschenzüge aller Art

erstellt betriebsicher und wirtschaftlich

Maschinenfabrik Ruegger & Co., A.-G., Basel

Gegründet 1896



Die Leipziger Baumesse

innerhalb der Grossen Leipziger Technischen
Messe, seit zehn Jahren der Treffpunkt der
Fachwelt

Ein- und Verkauf Gelegenheit für:
Baumaterialien, Baumaschinen
Holzbearbeitungsmaschinen
Strassenbaumaschinen
*Sämtliche Maschinen werden im Be-
trieb vorgeführt!*

*Fachwissenschaftl. Vorträge über Fort-
schritte im Bauwesen auf den Gebieten:*
Bauverfahren, Baumaterialien

Termin:

3. bis 13. März 1929

Auskunft durch die:

**Schweizer Geschäftsstelle des Leipziger
Messamts, Zürich, Bahnhofstr. 66**
Telephon: Seinau 88.54

A.-G.

CONRAD ZSCHOKKE

DÖTTINGEN

(Aargau)

EISENBAU.

Brücken, Hoch- und Industriebauten, Stau-
wehre, Maste, Konstruktionen für Bauin-
stallation, Krane, Kessel- und Blechar-
beiten, Druckrohre, Treppen, Fenster etc.

Spezialitäten:

Verzinkung (Metallisierung mit Zink, Blei,
Aluminium, Kupfer etc.) nach dem M. U.
Schoop'schen Verfahren. (Behälter für che-
mische Zwecke). - Personen- und Material-
schleusen für Druckluftgründungen. - Well-
blechbaracken für jeden Zweck (Baubarak-
ken, Garagen etc.)

INGENIEURBUREAU

DIAMOND-FIBER

Platten, Stäbe, Röhren.

Diamond Insulation (Leatheroid). Celoron Tissu für geräuschlose Getriebe.
Bakelit-Produkte, „Turbonit“, Papier, Platten, Stäbe, Röhren, Fassonartikel.
Fiber-Celoron, hochwertigstes Material für mechanische und elektrische
Zwecke. Hartgummi. Glimmer. Mikanit. Galalith. Celluloid. Cellon (schwer ent-
flammbar). Oel-Leinen. Isolierband (Vorwerk). Isolierschläuche. Asbest. Stopf-
büchsen-Packungen „SEA“, für alle Zwecke, Drücke u. Temperaturen (halten
jahrelang). Trolif für Radio etc. Cellon-Lacke.

Zwischenbart A.-G., Techn. Abt., Basel