

Zeitschrift: Schweizerische Bauzeitung
Herausgeber: Verlags-AG der akademischen technischen Vereine
Band: 93/94 (1929)
Heft: 6

Werbung

Nutzungsbedingungen

Die ETH-Bibliothek ist die Anbieterin der digitalisierten Zeitschriften auf E-Periodica. Sie besitzt keine Urheberrechte an den Zeitschriften und ist nicht verantwortlich für deren Inhalte. Die Rechte liegen in der Regel bei den Herausgebern beziehungsweise den externen Rechteinhabern. Das Veröffentlichen von Bildern in Print- und Online-Publikationen sowie auf Social Media-Kanälen oder Webseiten ist nur mit vorheriger Genehmigung der Rechteinhaber erlaubt. [Mehr erfahren](#)

Conditions d'utilisation

L'ETH Library est le fournisseur des revues numérisées. Elle ne détient aucun droit d'auteur sur les revues et n'est pas responsable de leur contenu. En règle générale, les droits sont détenus par les éditeurs ou les détenteurs de droits externes. La reproduction d'images dans des publications imprimées ou en ligne ainsi que sur des canaux de médias sociaux ou des sites web n'est autorisée qu'avec l'accord préalable des détenteurs des droits. [En savoir plus](#)

Terms of use

The ETH Library is the provider of the digitised journals. It does not own any copyrights to the journals and is not responsible for their content. The rights usually lie with the publishers or the external rights holders. Publishing images in print and online publications, as well as on social media channels or websites, is only permitted with the prior consent of the rights holders. [Find out more](#)

Download PDF: 05.04.2026

ETH-Bibliothek Zürich, E-Periodica, <https://www.e-periodica.ch>

SCHWEIZERISCHE BAUZEITUNG

WOCHENSCHRIFT FÜR ARCHITEKTUR / INGENIEURWESEN / MASCHINENTECHNIK
REVUE POLYTECHNIQUE SUISSE

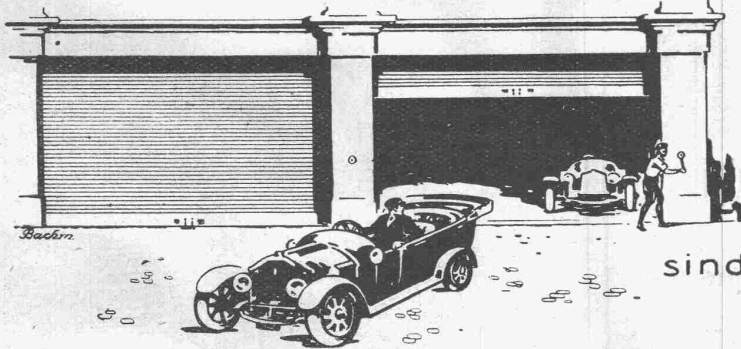
OFFIZIELLES ORGAN DES SCHWEIZER INGENIEUR- UND ARCHITEKTEN-VEREINS
UND DER GESELLSCHAFT EHEMAL. STUDIERENDER DER EIDG. TECHN. HOCHSCHULE
GEGRÜNDET 1883 VON ING. A. WALDNER / HERAUSGEGEBEN VON ING. C. JEGHER

Vereins-Mitglieder, beim Verlag, Schweiz 32 Fr.,
Ausland 40 Fr. jährl.; Nicht-Mitglieder 40 bzw.
50 Fr., postamtl. 30 Cts. mehr. / Einzel-Nr. 1 Fr.

VERLAG CARL JEGHER, ZÜRICH
Dianastrasse Nr. 5 / In Kommission
bei Rascher & Cie., Zürich u. Leipzig

Inserate durch RUDOLF MOSSE, Zürich, die
viergespaltene Colonelzeile 50, Titelseite 80 Cts.,
Anzeigen ausländ. Ursprungs 60 Cts., Titelseite 1 Fr.

Holzrolltore



für
Garagen
Remisen
Lagerhallen

sind solid & isolieren gut.

★

Wilh. Baumann Rolladenfabrik Horgen

Eisenbeton-Pläne

Dr. ing. E. Suter

Ingenieurbureau

Zürich 1

Pellikanstrasse 3
Tel.: Selnau 90.46

Basel

Thiersteinallee 15
Tel.: Safran 49.12

OTIS-AUFZÜGE

Mit Microsteuerung — Unbegrenzte Hubhöhen — Höchste Geschwindigkeiten

Telephon: Selnau 21.66 OTIS-AUFZUGSWERKE, FABRIK ZÜRICH Birmensdorferstrasse 273



HEINRICH BRÄNDLI * HORGEN

Asphalt-, Dachpappen- und Holzcement-Fabrik

Asphalt-Beläge * Asphalt-Isolierungen

OEL

als Heizmittel ist

PRAKTISCH SAUBER OEKONOMISCH

Jede Auskunft erhalten Sie unverbindlich durch die techn. Abteilung

der

LUMINA A. G., Sihlporte, ZÜRICH

SAURER

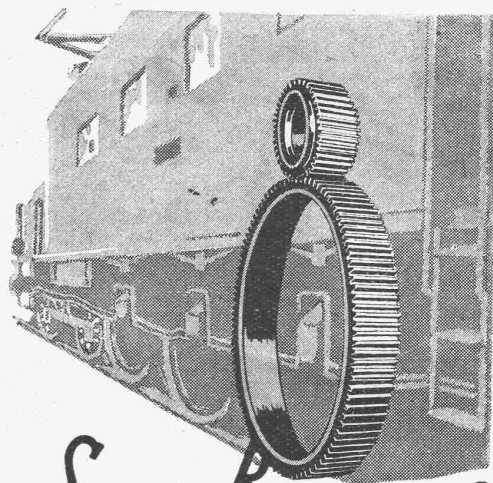
Lastwagen, Omnibusse, Cars alpins

Vor Ankauf eines Lastautomobils

für irgendwelche Waren- oder Personentransporte
verlangen Sie unsere Ratschläge und Offerten
befragen Sie unsere Referenzen und
besuchen Sie unsere Werke in Arbon

um sich von unseren Fabrikationsmethoden und den Vorzügen unserer Wagenkonstruktionen zu überzeugen.

Aktiengesellschaft ADOLPH SAURER, ARBON (Schweiz)



SAUTER, BACHMANN & Co
ZAHNRÄDER-FABRIK-NETSTAL

Telephon Nr. 444

Fabrikation von Zahnrädern für jeden Verwendungszweck. Langjährige Erfahrungen in der Kraftübertragung vermittlest Zahnräder jeder Art. Verzahnen, eingesandter Radkörper Beratung und Kostenvoranschläge bereitwilligst.

Naturasphalt von Travers

Schweizer-Produkt

Anerkannt bester Asphalt für jede Art Asphaltbelag.

E. R. Zetter & Co.
in Solothurn.

Gegründet 1843



Fabrik-Marke

Cliche's Armbruster & Söhne Zürich
für Buchdruck Ob. Zäune Tel. Hott. : 63.65

Glasdächer

Dachoberlichter

in kifflosen Systemen „Kully“

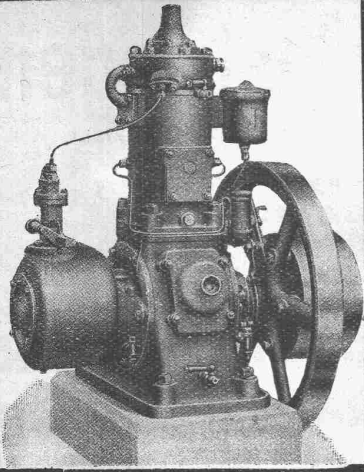
Glasdachwerke

Simon Kully, Olten

Dipl.-Ingenieur E. T. H.

Aelfestes Spezialgeschäft
Eigenes Ingenieurbureau

Gegründet 1854
Telephon 56



Rohölmotor „Uto“

Bestes Schweizerfabrikat

Nirgends haben Maschinen unter solch ungünstigen Bedingungen zu arbeiten wie im Baugewerbe. Dieselben sind Regen, Staub, vielfach auch unsachgemässer Behandlung ausgesetzt. Den höchsten Anforderungen entspricht der in langjährigem, angestrengtestem Betriebe erprobte und sich glänzend bewährte Rohölmotor „Uto“. Er

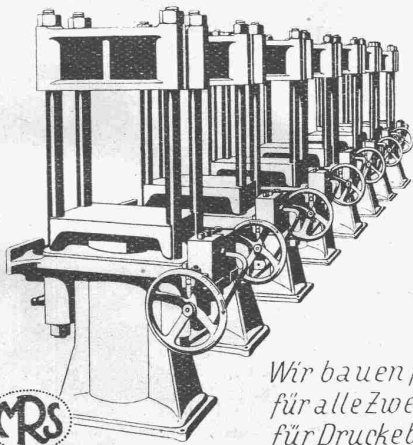
schafft eine gute Rendite

und ist äusserst anspruchslos im Betriebe. Sie können ihn unbedenklich der Wartung Ihrer Leute anvertrauen. Grössen 5 bis 50 PS.

ROBERT AEBI & CIE., A.-G., ZÜRICH

HYDRAULISCHE PRESSEN

*für GEWERBE u. INDUSTRIE in
verschiedenen Ausführungen*



*Wir bauen ferner
für alle Zwecke u.
für Drucke bis 600
Atm. und mehr*

HYDR. STEUERVERVENTILE
HYDR. AKKUMULATOREN
HYDR. PRESSPUMPEN

Maschinenfabrik
RAUSCHENBACH A.-G.
Schaffhausen

ZEISS

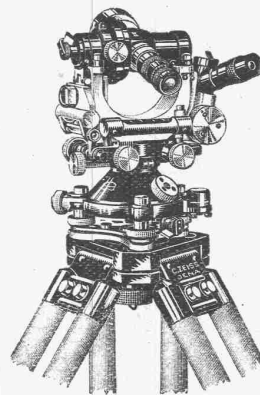
Nivellier- Instrumente

und

Theodolite

für alle vorkommenden Vermessungen,
Bauarbeiten usw.

Sehr leichte und trotzdem stabile,
leistungsfähige Instrumente

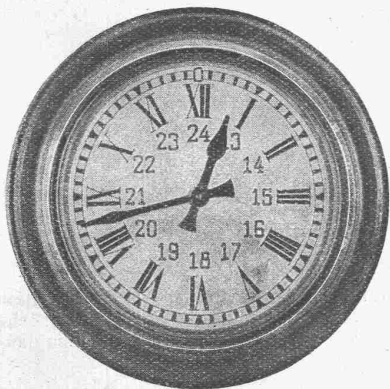


Theodolit I

Winkelprismen

Nivellierlatten

Druckschriften und jede
weitere Auskunft kostenfrei
durch

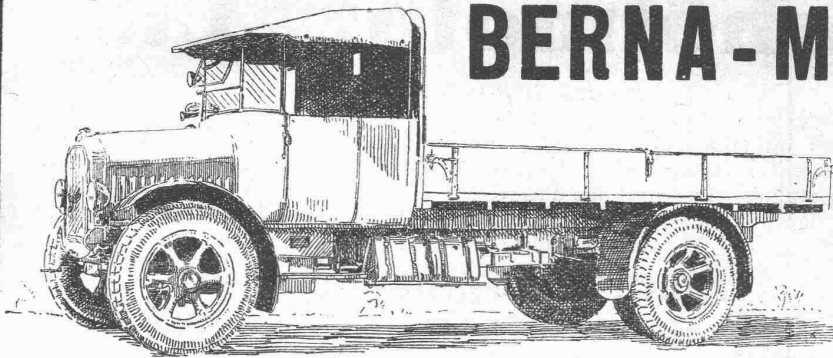


HORLOGES ÉLECTRIQUES

FAVAG

FABRIQUE D'APPAREILS ÉLECTRIQUES
SOCIÉTÉ ANONYME

NEUCHÂTEL.



BERNA - Motorlastwagen

2 bis 5 Tonnen Nutzlast.

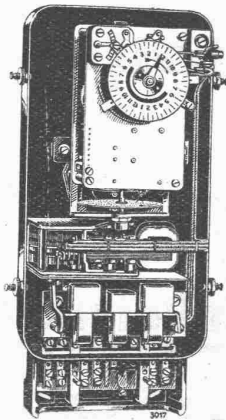
**Motorkipper
Anhänger**

Auf BERN A-Wagen ist Verlass.

**Motorwagenfabrik
BERNA A.-G., Olten**

BERNA 5 Tonnen auf Pneus.

SCHALTAUTOMATEN ZEITSCHALTER SCHALTUHREN



Zeitschalter mit eingebautem elektromotorischem Schaltwerk

für

Warmwasser-
Versorgungen,
Wärmespeicher

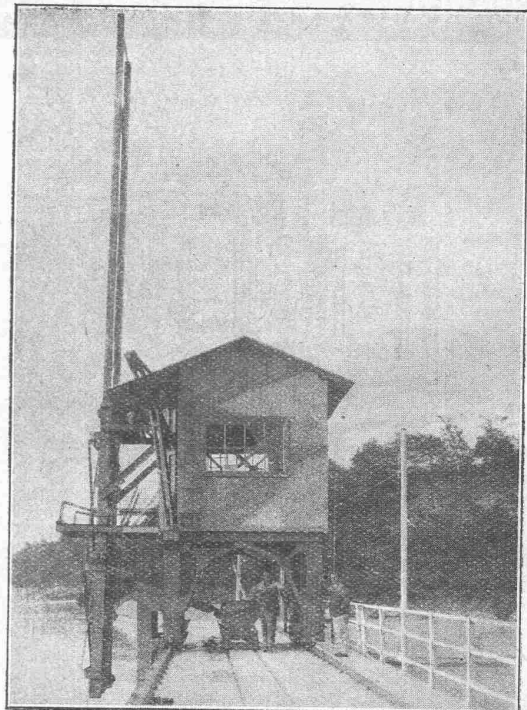
Strassen-
Beleuchtungen

usw.

Verlangen Sie unsere
Druckschriften:

- TB V 506
- TB V 537
- TB V 539
- TB III 531

LANDIS & GYR, A.-G.
ZUG



In- und Aus-
landspatente **MASCHINENFABRIK** Gegründet
1850
JONNERET & FILS AINÉ, GENÈVE

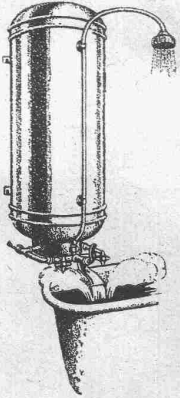
Spezialität: Rechen-Reinigungsmaschinen f. jede Tiefe u. Rechen-
neigung. Projekte und Kostenanschläge kostenlos.

Hebe die Maske vom Beton und zeige sein wahres Gesicht durch



Es ist ein auf die Schalung gestrichener Lack, der den Zement auf eine gewisse Tiefe am Abbinden verhindert, was ermöglicht nach dem Ausschalen die Zementhaut durch Drahtbürste oder starken Wasserstrahl zu entfernen. Dadurch wird das natürliche Gefüge des Betons blossgelegt. — Soll eine Betonfläche verputzt werden, so ergibt die Vorbehandlung mit ConTEX die zu dauernder Haftung erforderliche raue Unterlage.

Anfragen erbeten an **CONTEX S.A., GENÈVE** Postfach Rive 244

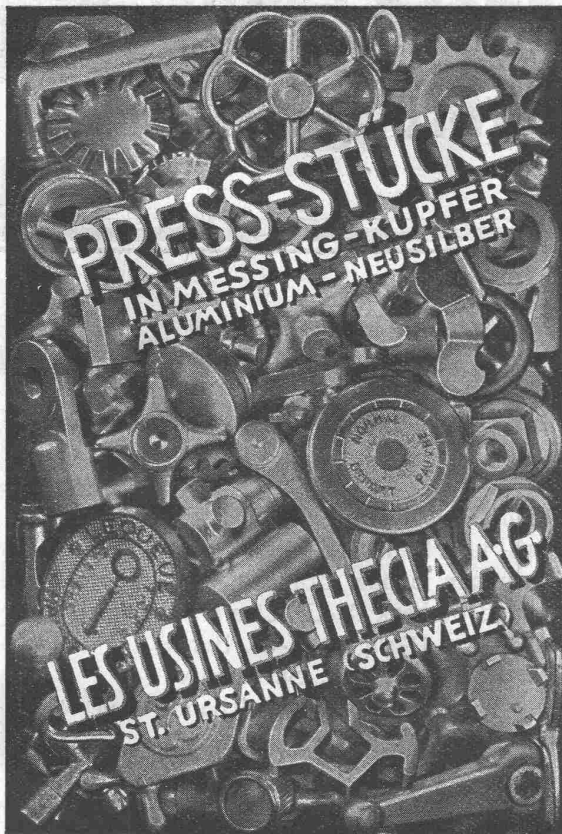


Therma

Elektrische Wandboiler in Grössen von 6 bis 150 Liter

sind nach den neuesten wissenschaftlichen Forschungen gebaut

„Therma“ A.-G. Schwanden



A.-G.

CONRAD ZSCHOKKE
DÖTTINGEN
(Aargau)

EISENBAU.

Brücken, Hoch- und Industriebauten, Stauwehre, Maste, Konstruktionen für Bauinstallationen, Krane, Kessel- und Blecharbeiten, Druckrohre, Treppen, Fenster etc.

Spezialitäten:

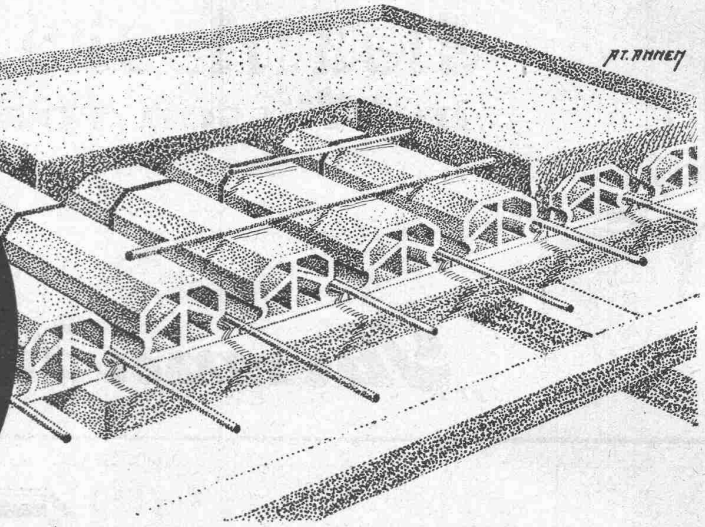
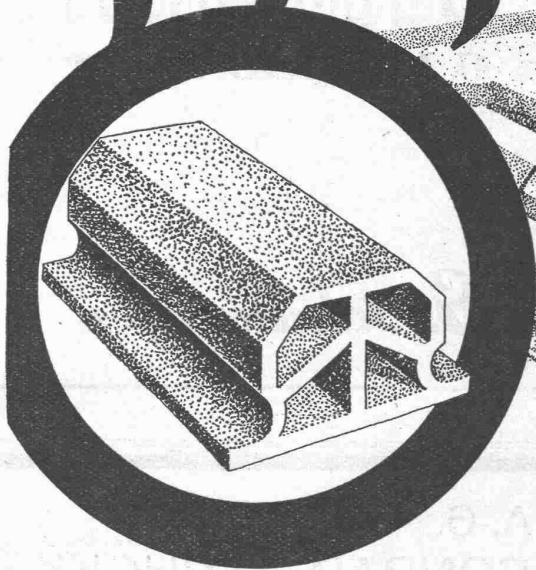
Verzinkung (Metallisierung mit Zink, Blei, Aluminium, Kupfer etc.) nach dem M. U. Schoop'schen Verfahren. (Behälter für chemische Zwecke). - Personen- und Materialschleusen für Druckluftgründungen. - Wellblechbaracken für jeden Zweck (Baubaracken, Garagen etc.)

INGENIEURBUREAU

GASHERDE VOGA DIE QUALITÄTSMARKE
für Familien- und Gross-Küchen
erstellt

H. Vogt-Gut A.G., Arbon

Pfeifer-Decke



Ziegel A.G. Zürich

J. Schmidheiny & Co. Heerbrugg (St. Gallen)

E. G. Portland, Zürich

Jura-Cementfabriken, Aarau

Aargauische Portland-Cementfabrik Holderbank-Wildegg

Portland-Cementwerk Würenlingen-Siggental A.-G.

Cement- und Kalkfabriken R. Vigier A.-G.

Portland-Cementfabrik, Laufen

Schweiz. Cement-Industrie-Gesellschaft, Heerbrugg

S. A. des chaux et ciments de Baulmes et Vouvry

Portland-Cementwerk Thayngen A.-G.

Cement- und Kalkwerk Liesberg A.-G.

K. Hürlimann Söhne, Brunnen

Wilhelm Brodtbeck A.-G., Liestal

Cementwerke Därligen A.-G., Bern

Ciment Portland S. A., St. Sulpice

Société des usines de Grandchamp et de Roche

empfehlen ihren

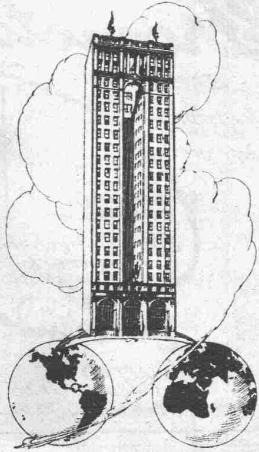
Ia. Portland-Cement.

Verkauf durch die Fabriken selbst

Eisenkonstruktionen

Brücken, Hochbauten, Maste, Reservoirs, Krane, Stauwehre, Blecharbeiten etc.

Wartmann, Vallette & Cie., Brugg (Filiale in Genf)



II. STUDIENREISE NACH AMERIKA

Mai—Juni 1929

Mit Dampfer „Columbus“
des Norddeutschen Lloyd
Bremen, Generalagentur
für die Schweiz:

Dauer: 46 Tage

A.-G. Meiss & Co., Zürich

Filialen der American Ex-
press Co. in allen besuch-
ten Städten der U. S. A.

Preise je nach Klasse

Verlangen Sie Prospekte

Auswanderungs- und Passage-Agentur Jules Egli
ZÜRICH

THE AMERICAN EXPRESS CO. INC., ZÜRICH

Bahnhofstrasse 79

Tel.: Selnau 57.20

Luzern - Genf - Basel - Montreux - Interlaken
Lugano - St. Moritz

Rauch's REFORM-Rabitz

bürgt für soliden, dauerhaften Verputz an

**Fassaden, Zwischendecken- und Wänden, Ge-
wölben, Säulen, Untersichten, Ummantelungen**

Normalrollen 10 × 1 m à 18 kg.

Streifen, 10 m × 15, 20, 25, 33, 40, 50 cm breit.

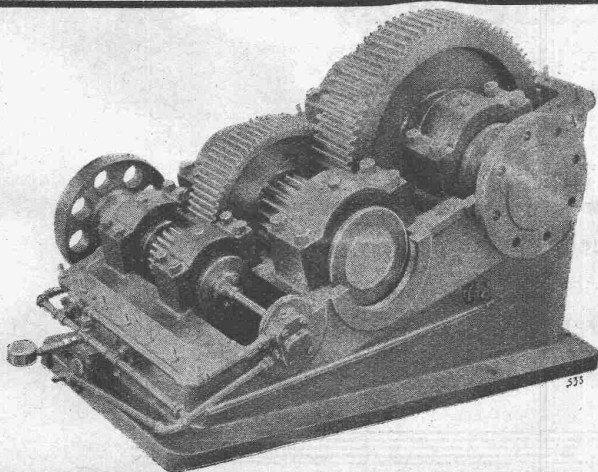
Reform-Rabitzwerk Bützberg (Bern).

PANZER ROLLADEN

FEUER & EINBRUCHSICHER



**EREDI FU DOMENICO FRANZI
LUGANO**



MAAG-ZAHNRÄDER A.-G. ZÜRICH

Reduktionsgetriebe

für

Drahtzug

Spezialausführung

Komplette Reduktions- und Tourenerhöhungsgetriebe

Zahnradpumpen

Zahnräder für alle Verwendungszwecke

Kittlose Glasdächer

SYSTEM „FORTUNA“



WALTHER & MÜLLER
BERN
TEL. BOLLWERK 4912
EIGENES TECHN. BUREAU / FABRIKATION

ERWIN MAIER
Ingenieurbureau
SCHAFFHAUSEN
Vorstadt 18 - Telephon: 16,56

**Beratung, Projekte,
Bauleitungen und Gutachten
für Hoch- und Tiefbauten aller Art.**

Spezialität: Eisenbefonbau, Wasserkraftanlagen

E. MAIER
Dipl. Ing. E. T. H., Mitglied S. I. A.

Elektromotoren

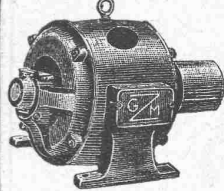
jeder Leistung

Lieferung
Miete
Umtausch

Reparatur
Umwicklung
Neuwicklung

Transformator-Apparate
Revision von Personen- u. Warenaufzügen i. Abonnement.

Elektromechanische Werkstätten
Gebrüder Meier



Zürich
Ausstellungsstr. 25
Tel: Selnau 73.32

Thun
Freienhofg. 10
Tel: 8.89



Gegr. 1866

ROBERT BEER, mech. Seilerei, STÄFA
Reelle Bedienung, prompte Lieferung



Telephon 94

GESUCHT:

Angesehenes **Baugeschäft** auf dem Platze Zürich, mit fortwährend guter Beschäftigung sucht zur Ablösung eines stillen Teilhabers gegen Sicherstellung

Frs. 100,000.-

Aktive Beteiligung nicht ausgeschlossen. — Offerten unter Chiffre Z. F. 178 befördert **Rudolf Mosse, Zürich.**



Richtig disponieren können Sie nur dann, wenn Sie sich durch Besuch der **Leipziger Frühjahrs-Messe 1929** vom 3. bis 9. März 1929

davon überzeugen, was die **Beleuchtungs-Industrie** an letzten Neuheiten anzubieten hat! Verlangen Sie noch heute Auskünfte von der **Schweizer Geschäftsstelle des Leipziger Messamts, Zürich, Bahnhofstr. 66, T. S. 8854**