

Zeitschrift: Schweizerische Bauzeitung
Herausgeber: Verlags-AG der akademischen technischen Vereine
Band: 93/94 (1929)
Heft: 5

Werbung

Nutzungsbedingungen

Die ETH-Bibliothek ist die Anbieterin der digitalisierten Zeitschriften auf E-Periodica. Sie besitzt keine Urheberrechte an den Zeitschriften und ist nicht verantwortlich für deren Inhalte. Die Rechte liegen in der Regel bei den Herausgebern beziehungsweise den externen Rechteinhabern. Das Veröffentlichen von Bildern in Print- und Online-Publikationen sowie auf Social Media-Kanälen oder Webseiten ist nur mit vorheriger Genehmigung der Rechteinhaber erlaubt. [Mehr erfahren](#)

Conditions d'utilisation

L'ETH Library est le fournisseur des revues numérisées. Elle ne détient aucun droit d'auteur sur les revues et n'est pas responsable de leur contenu. En règle générale, les droits sont détenus par les éditeurs ou les détenteurs de droits externes. La reproduction d'images dans des publications imprimées ou en ligne ainsi que sur des canaux de médias sociaux ou des sites web n'est autorisée qu'avec l'accord préalable des détenteurs des droits. [En savoir plus](#)

Terms of use

The ETH Library is the provider of the digitised journals. It does not own any copyrights to the journals and is not responsible for their content. The rights usually lie with the publishers or the external rights holders. Publishing images in print and online publications, as well as on social media channels or websites, is only permitted with the prior consent of the rights holders. [Find out more](#)

Download PDF: 17.02.2026

ETH-Bibliothek Zürich, E-Periodica, <https://www.e-periodica.ch>

HERAKLITH die technisch voll- endete, hochisolierende, feuersichere Leichtbauplatte

- Wärmeschutz:** 8 bis 10 fach besser wie von Ziegelmauerwerk, 3 fach besser wie von Gipsdielen; Wärmeleitzahl von Heraklith $\lambda = 0,066$.
- Unentflammbar:** auch im Sauerstoffgebläse.
- Gewichtsverhältnis:** Heraklith : Ziegel wie 1 : 5, Heraklith : Gipsdielen wie 1 : 2.
- Arbeitsaufwand:** 1 m² 38 cm Ziegelmauer erfordert: 5 Maurer- und Hilfsarbeiterstunden; 1 m² der wärmewirtschaftlich fast vierfach überlegenen 10 cm Heraklithplatte erfordert für Einbau und Tragkonstruktion nur 2 Stunden.
- Plattengröße:** 200 × 50 cm.
- Stärken:** 2 1/2, 5, 7 1/2, 10, 12 1/2, 15 cm.

Heraklith ist der idealste Putzträger, elastisch, raumbeständig, dauernd trocken, keim- und ungezieferfrei, nagelbar, sägebar und unbegrenzt haltbar.

Es bestehen bereits gegen 3,500,000 m² Heraklithwände; täglicher Zuwachs 15,000 m².

Oesterreichisch-Amerikanische Magnesit A.-G., Radenthein (Kärnten)

Vertretungen in der Schweiz:

Zentralschweiz: Ing. EUGEN MEYER, BASEL, Margarethenstr. 49

Ostschweiz: W. WENK, ZÜRICH, Glärnischstr. 35, Tel.: S. 75.15

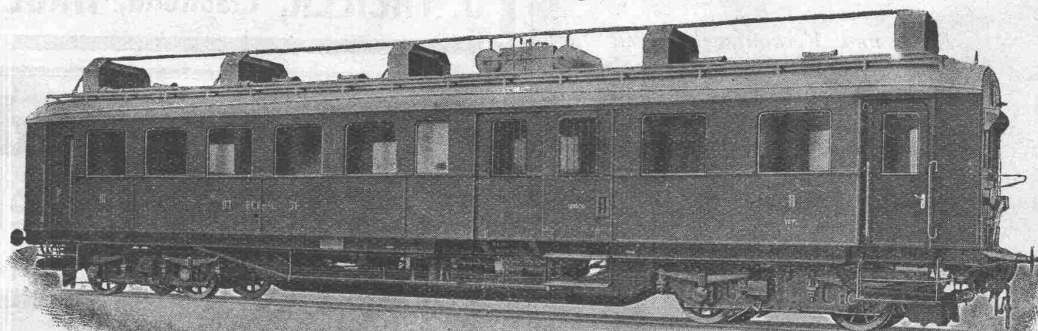
Graubünden: B. & C. CAPREZ, CHUR-AROSA.

Franz, Schweiz: F. BÉGUIN, LAUSANNE, Place de la gare

Schweizerische Lokomotiv- und Maschinenfabrik WINTERTHUR

Eisenbahn-Triebwagen

mit Verbrennungsmotoren



Benzin-Triebwagen der Bodensee-Toggenburg-Bahn
Motorleistung 200 PS, Fassungsvermögen 66 Sitzplätze und Gepäckraum. Leergewicht des Wagens ca. 36 t.

**Die Kraftübertragung erfolgt mit dem patentierten
Oelschalgetriebe, System S. L. M.**

Der Genfer Kühlbahnhof, der letzten Herbst dem Betrieb übergeben worden ist, wurde mit Beteiligung der S. B. B. erstellt. Er enthält 25 Kühlräume mit zusammen 1800 m² brauchbarer Fläche, einem Inhalt von 6500 m³ und mit Temperaturen von -15 bis +10° C. Diese Kühlzimmer sind hauptsächlich zur Einlagerung und Aufbewahrung leicht verderblicher Nahrungsmittel während kürzerer oder längerer Zeit bestimmt, wie z. B. frische und gefrorene Butter, Exportbier, Kaviar, Konserven, frische und getrocknete Früchte, Käse aller Sorten, Milch und Rahm, frisches und getrocknetes Gemüse, frische und gefrorene Eier, Kisteneier, Fische, Südfrüchte, alle gefrorenen Produkte, frisches Fleisch,

Wildbret, Geflügel usw. Um einem so weiten Programm mit aller Garantie zu entsprechen, wurde auf die Einrichtung grosser Wert gelegt. Die modernsten Kühlmaschinen und Installationen bürden für einen tadellosen Lauf, so dass kein Unterbruch zu befürchten ist. Die Zimmer und Vorräume, deren Mauern, Decken und Böden durch Korkplatten erster Qualität isoliert sind, werden durch Ventilation oder Kühlung, oder durch beide vereinigt, abgekühlt, und zwar mittels einer ungefrorenen Sole, die in Kälte-Akkumulatoren zirkuliert. Die Kühlmaschinenanlage besteht gegenwärtig aus doppelt wirkenden Sulzer-Ammoniakkompressoren, von denen der eine in Betrieb steht, während der andere als Reserve dient.

Die Korksteinfabrik von

Wanner & Co. A.-G., Horgen

fabriziert und empfiehlt

Dilatit-Korksteinplatten

als vorzügliches Isoliermittel für

Kühlanlagen und Hochbauten



**Die Leipziger
Baumesse**

innerhalb der Grossen Leipziger Technischen Messe, seit zehn Jahren der Treffpunkt der Fachwelt

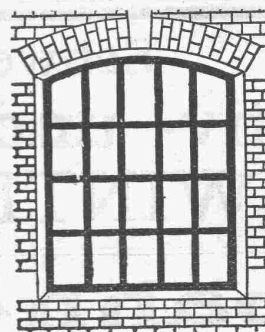
Ein- und Verkaufsgelegenheit für:
**Baumaterialien, Baumaschinen
Holzbearbeitungsmaschinen
Strassenbaumaschinen**
Sämtliche Maschinen werden im Betriebe vorgeführt!

Fachwissenschaftl. Vorträge über Fortschritte im Bauwesen auf den Gebieten:
Bauverfahren, Baumaterialien

Termin:
3. bis 13. März 1929

Auskunft durch die:

**Schweizer Geschäftsstelle des Leipziger
Messamts, Zürich, Bahnhofstr. 66
Telephon: Seinau 88.54**



Eiserne Fabrikfenster

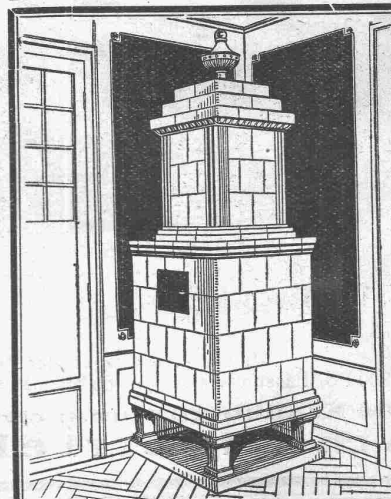
Eisenkonstruktionen

Türen

Eingangstore

Gerüstträger

J. THEILER, Eisenbau, WÄDENSWIL



**Kachel-
Ofen**

in jeder
Ausführung

**Ofenfabrik
Kohler A.G.**

Metz bei Biel

STIGLERLIFT ZÜRICH

Schweiz. Akt.-Ges. für die Fabrikation, den Verkauf, die Wartung u. Instandhaltung v. Personen- u. Warenaufzügen, System Stigler

Offerten, Auskünfte,
Ingenieurbesuche durch
Kaegi & Egli, Zürich
Stauffacherplatz 3
Telephon: Ufo 16.90

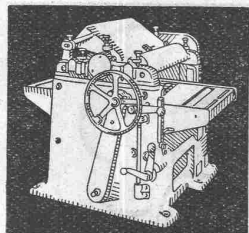
Lieferung erstklassiger Personen- und Warenaufzüge für Hotels, Banken, Wohn- und Geschäftshäuser, Spitäler etc.

Modernisierung älterer Anlagen

Agence générale
pour la Suisse romande:
Albert Walch, Genève
12, Rue Général Dufour
Téléphone: Stand 47.03



**Hochleistungs-
Holzbearbeitungs-
MASCHINEN.**



**für alle Industrien
RAUSCHENBACH
Schaffhausen**



Eine grössere Anzahl

Kooksöfen

teilweise mit Blechdeckel u. Abzugrohr. sind billig zu verkaufen.
Angebote an die
Landes - Hilfskommission Vaduz.

Offerten zur Ausübung von Erfindungspatenten

IMER & DE WURSTEMBERGER vormals
E. IMER-SCHNEIDER INGENIEUR GENÈVE

Die Inhaber folgender schweizerischer Patente wünschen mit schweizerischen Fabrikanten bzw. Interessenten in Verbindung zu treten und sind gerne bereit, Lizenzen zu erteilen oder die Patente zu verkaufen.

No. 88.905, **Société Chimique des Usines du Rhône**, pour: „Procédé et appareil pour effectuer des réactions chimiques par catalyse“.

No. 104.237, **Arthur De Lathauwer**, pour: „Appareil pour le freinage de véhicules sur rails“.

No. 108.719, **The Lanston Monotype Corporation Ltd.**, pour: „Machine typographique pour préparer les bandes d'enregistrement perforées, utilisées dans les machines automatiques à fondre et composer les caractères d'imprimerie“.

No. 111.756, **N. V. Maatschappij tot Exploitatie van Octroolen I. Melamid**, pour: „Dispositif de fermeture pour bouteilles, vases et autres récipients“.

No. 113.308, **Brynar James Owen**, pour: „Appareil à chauffer l'air“.

No. 113.873, **Brynar James Owen**, pour: „Procédé pour le séchage artificiel des récoltes et installation pour la mise en œuvre de ce procédé“.

No. 118.256, **Charles Spierer**, pour: „Système de lentilles pour appareils microscopiques et autres appareils d'optique“.

No. 119.265, **Charles Spierer**, pour: „Procédé d'éclairage des objets pour leur observation ultra-microscopique et dispositif pour sa mise en œuvre“.

No. 120.508, **Asphalt Cold Mix (1925) Limited**, pour: „Procédé de préparation d'une émulsion aqueuse bitumineuse et émulsion obtenue par ce procédé“.

No. 121.891, **Harry R. Ricardo**, pour: „Moteur à combustion interne“.

No. 125.216, **Sté. Lyonnaise de Soie Artificielle et Pierre A. A. Chevalet**, pour: „Procédé de préparation d'une cellulose facilement soluble spécialement destinée à être employée comme matière première pour la préparation d'acétates de cellulose“.

No. 125.217, **Sté. Lyonnaise de Soie Artificielle et Pierre A. A. Chevalet**, pour: „Procédé de préparation d'un produit cellulosique stable“.

Gefällige Offerten oder Vorschläge werden durch Herren **Imer & de Wurstemberger**, vormals **E. Imer-Schneider**, Ingenieur-Conseil, 59, Rue du Stand, Genève, weiterbefördert.

Jüngerer Bautechniker

mit Bureau- und Baupraxis gesucht. Eintritt 1. Februar 1929. Offerten unter Beilage von Zeugnisabschriften, Angabe von Referenzen, Militärverhältnisse, Gehaltsansprüche befördert unter Chiffre Z U. 171 Rudolf Mosse Zürich.

Keim
MINERALFARBEN

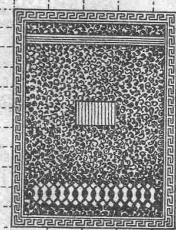
wetterfest und lichtecht
seit 50 Jahren anerkannt
bestes Material für farbige Fassaden. Man hüte sich vor Nachahmungen.

CHR. SCHMIDT
Zürich 5 Hafnerstrasse 47

S. a Marca

Technische Uebersetzungen
Zeichnungsbureau
ZÜRICH 6
Haldeneggsteig 7

Jul. Hädrich
Eisenkonstruktionen
Zürich-Werdgutzg. 13
Telephon 5.2550



Spezialfabrik für
Briefkasten Anlagen
kataloge zu Diensten

PATENTE

Muster und Marken überall durch
J. AUMUND, ZÜRICH
Ing. und Patentanwalt
Stampfenbachstr. 34
Tel.: H. 03.79 Gegr. 1895

ELEKTRISCHE HEIZ- UND KOCHAPPARATE

WARMWASSERBOILER, KÜHLSCHRÄNKE

BAUMANN, KOELLIKER & CIE., A.-G., ZÜRICH

BAHNHOFSTRASSE - FUESSLISTRASSE 4

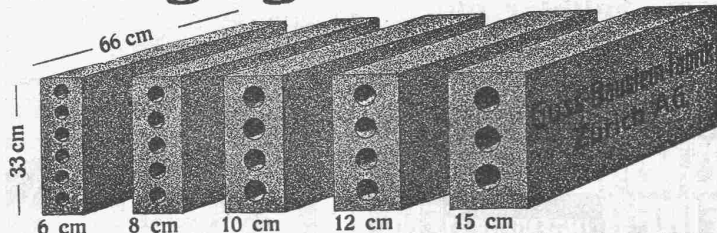
Jeder der beiden Kompressoren erzeugt 175 000 kcal/h mit einem Energieverbrauch von etwa 81 kW. — In ihrer Gesamtheit stellen die Einrichtungen des Genfer Kühlbahnhofes wohl das vollkommenste dar auf dem Gebiete moderner Kältetechnik. Nach ihrem vollständigen Ausbau werden die Lagerräume eine Fläche von insgesamt 2700 m² beanspruchen, der die Lagerung von ungefähr 3200 t Waren verschiedener Gattung ermöglichen wird.

Eine Farbentagung findet in München am 18. und 19. Februar 1929 statt, veranstaltet vom Polytechnischen Verein in Bayern,

dem Fachausschuss für Anstrichtechnik im Verein Deutscher Ingenieure, der Deutschen Gesellschaft für rationelle Malverfahren, der Fachgruppe für Chemie der Körperfarben und Anstrichstoffe im Verein Deutscher Chemiker und dem Reichsbund des Deutschen Maler- und Lackierhandwerks e. V. Behandelt wird das ganze Problem des Farbenwesens und der Farbentechnik in wissenschaftlicher, technischer, künstlerischer und wirtschaftlicher Beziehung. Teilnehmerkarten werden unentgeltlich abgegeben von der Geschäftsstelle des Polytechnischen Vereins in Bayern, München, Brienerstrasse 8, IV. Aufgang, II Treppen.

Längsgelochte Schlackensteine

(Eingetragene Marke)



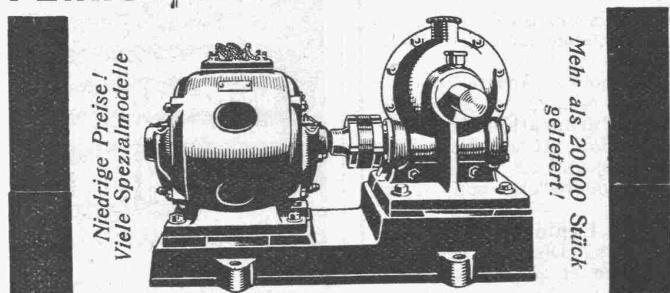
Anerkannt
vorzügliches Baumaterial für alle Arten Hochbauten, insbesondere für **Zwischenwände**,
und **Hintermauerungssteine**.

Für **Fassadenmauerwerk Spezialsteine**.

Verkauf direkt durch uns.

Guss - Baustein - Fabrik Zürich A. G., Zürich.

PEKRUN-REDUKTIONSGETRIEBE



Niedrige Preise!
Viele Spezialmodelle

Mehr als 20 000 Stück
geliefert!

GLOBOID und ROLLEN-SCHNECKENGETRIEBE

mit oben oder unten liegender Schnecke oder mit vertikaler Radwelle.

ZAHNRÄDER und STUFENGETRIEBE - WANDERROST-ANTRIEBE

Verlangen Sie Katalog und Schweizer Referenzliste.

OTTO KOCH, Ing., Techn. Bureau, SCHAFFHAUSEN.



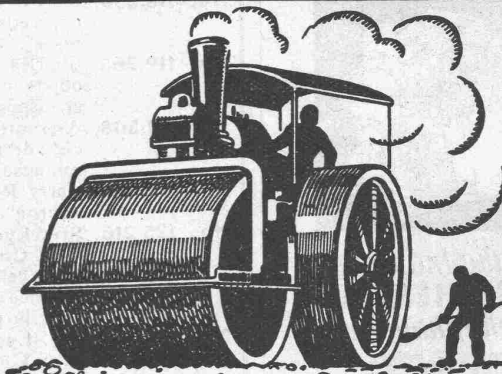
Federn-Fabrik
Feldbach-Zürich
J-RÜEGG & SOHN



die anerkannt beste Anstrichfarbe für Innen- u. Aussen.
Hochglänzend und Matt.

Generalvertreter für die Schweiz:

C. Hässig, Elisabethenstrasse 11, Basel.



SCHWEIZ. STRASSENBAU- UNTERNEHMUNG A.G.

BERN

ALPNACH
BAHNHOFPLATZ
TEL.: 7

LAUPENSTR. 8
TEL.: BOLLWERK 34.35

ZÜRICH
STEINWIESSTR. 48
TEL.: H. 48.91

LAUSANNE
RUE D'ETRAZ 20
TEL.: 22.028

OLTEN
RÖMERSTR. 14
TEL.: 7.69

BASEL
RHEINLÄNDERSTR. 3
TEL.: SAFRAN 23.90

CHUR
U.BAHNHOFSTR. 230
TEL. 147 (-31)

Strassenwalzungen

Gusseiserne Muffen- und Flanschenröhren

sowie Formstücke

Schweizer
Normallen

Lager
in Winterthur



für
normalen
und höhern
Betriebsdruck

Kägi & Co., Winterthur

Telephon Nr. 496

Erfindungs-Patente
Marken-Muster-
& Modell-Schutz im in- u. Ausland
H. KIRCHHOFFER vormals
Bourry-Séguin & Co. ZÜRICH
1880

Druckfachen

liefert prompt und billig
Sean Fred A. G., Zürich.

UEHLINGER & CO., ZÜRICH U. SCHAFFHAUSEN

Geschäftsgründung 1909

Tel.: H. 90.43

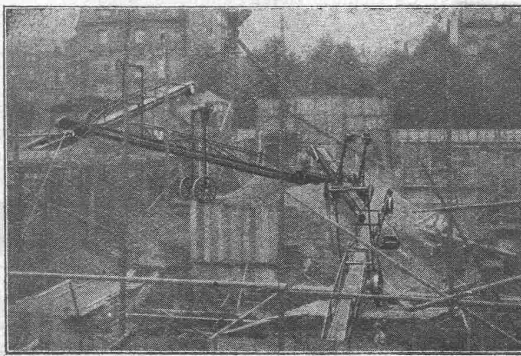
Tel.: 271

Projektierung und Ausführung von:

ZENTRALHEIZUNGEN ALLER SYSTEME SANITÄREN ANLAGEN - WARMWASSERBEREITUNGEN

Prompte und fachmännische Bedienung - Erstklassige Referenzen

Fredenhagen



FÖRDERBÄNDER

*ermöglichen grösste Lohnersparnis und
Leistungssteigerung im Baugewerbe.*

SPEZIALAUSFÜHRUNG für Kies, Betongemisch, Säcke etc.

*Referenzen aus der Baubranche.
Kataloge etc. auf Wunsch.*

**Wilhelm Fredenhagen
Offenbach am Main**

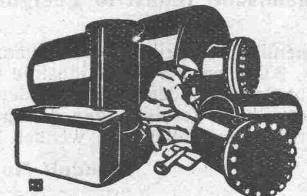
Heizkessel

für
Warmwasser-
und
Dampfheizungen
in diversen bewährten
Modellen

Radiatoren

Erstklassige
Ausführung.

Zent G. Bern



**Blechwaren-Fabrik
& Apparatebau-Anstalt
F. Bertrams**
Dörsenstrasse Basel Salran No. 46.00

Angesehene, ausländische Gesellschaft wünscht an leistungs-
fähige Industrielle, die Referenzen aufweisen können, die **LIZENZ**
für eine neue

Pumpe für Masut und andere dloktflüssige Substanzen
abzugeben. Unerreichter Wirkungsgrad. Konstruktionszeichnungen
und alle sonstigen Angaben und Belege werden geliefert.
Gebl. Offerten bittet man zu richten an

**NAEGELI & CO., Patentanwaltsbureau,
BERN, Bundesgasse 16.**

Ein im Konstruieren und Erzeugen von Eisenbahnsicher-
ungseinrichtungen und Stellwerken erfahrener

INGENIEUR

wird zum baldigen Eintritt gesucht. — Angebote mit Zeugnisab-
schriften befördert unter Chiffre Z. S. 322

Rudolf Mosse, Zürich.

ERWIN MAIER

Ingenieurbureau

SCHAFFHAUSEN

Vorstadt 18 ~ Telephon: 16.56

**Beratung, Projekte,
Bauleitungen und Gutachten
für Hoch- und Tiefbauten aller Art.**

Spezialität: Eisenbetonbau, Wasserkraftanlagen

E. MAIER

Dipl. Ing. E. T. H., Mitglied S. I. A.



Hochwertige Isolier-Massivdecke

für moderne Flachdächer „BERRA-TONEISENDECKE“ Schw. Patent No. 94636

GEBR. GESSERT, Patentinhaber, WIL (St. Gallen)

Maschinen-Ingenieur

(nicht Elektro-Ingenieur)

mit abgeschlossener Hochschulbildung, möglichst mit praktischen Erfahrungen im Fabrikbetrieb, wird für eine grössere Fabrik in Berlin gesucht. — Offerten unter Beifügung von Zeugniskopien und Angabe der Gehaltsansprüche befördert unter Chiffre Z. H. 370 **Rudolf Mosse, Zürich.**

Société Congolaise Léopoldville recherche

Ingenieur

35 à 40 ans, spécialisé dans la

construction des barrages en béton coulé

Ecrire avec références et prétentions à la

Texaf, 35 A, r. de Laeken, Bruxelles.

Vorteilhafte Wasserkraft-Anlage von ca. 1,500 PS.

Konstante Jahreskraft, 24stündig zum Ausbau für elektrochemische Industrie geeignet,

in Anlehnung an bestehende Chemische Fabrik wird zu finanzieren gesucht. — Gestehungspreis ca. 2 Cts. per kWh. — Günstige Arbeitsverhältnisse, Gebäude grösstenteils vorhanden, Industriegeleise ausführbar und projektiert. — Vorteilhaftes Verbindungen da zentral gelegen. — Ernstgemeinte Interessenten wollen sich wenden unter Chiffre Z. G. 84 an

Rudolf Mosse, Zürich.

Routinierter, durchaus selbständig arbeitender

PATENTINGENIEUR

37 Jahre alt, stilistisch gewandt und literarisch befähigt, sprachkundig, mit langjähriger Betriebs- und Bureau Praxis bei Weltfirmen sowie als Mitarbeiter auf erstem Patentanwaltsbureau, **sucht** per bald oder später in industrieller Unternehmung passende **Stellung** (nur Dauerposten) für Patentbearbeitung, Aussendienst, Projektierung etc. — Offerten unter Chiffre Z. B. 364 befördert **Rudolf Mosse, Zürich.**

GESUCHT:

Angesehenes **Baugeschäft** auf dem Platze Zürich, mit fortwährend guter Beschäftigung sucht zur Ablösung eines stillen Teilhabers gegen Sicherstellung

Frs. 100,000.-

Aktive Beteiligung nicht ausgeschlossen. — Offerten unter Chiffre Z. F. 178 befördert **Rudolf Mosse, Zürich.**

Für die Deutschlandfiliale einer grossen schweizerischen Maschinenfabrik wird ein

Techniker oder Ingenieur

gesucht als

Korrespondent für Französisch.

Bewerber im Alter von 25 bis 30 Jahren, welche beide Sprachen vollkommen beherrschen, haben ihre handschriftliche Offerte mit Curriculum vitae, Zeugnisabschriften, Photographie zu senden unter Chiffre Z. O. 357 an **Rudolf Mosse, Zürich.**

Modelle

Referenzen stehen zur Verfügung.

(Modell der Schweizerischen Pflegerinnenschule, ausgestellt vom 10. bis 24. Februar im Kunstgewerbemuseum in Zürich.)

Mathilde Bunn, Männedorf b. Zürich.

Gewandter Bauzeichner-Bauführer

für Villenbau per sofort gesucht.

Angebot an: **OSKAR WALZ, Architekt, ZÜRICH 2, Glärnischstrasse 23.**

Zu verkaufen:

Horizontale Einzylinder-Gegendruck-

Dampfmaschine

Bauart: Sulzer für 9 atü Anfangsdruck, normal 100 PS, maximal 135 PS, mit oder ohne Gleichstrom-Generator, durch Riemen angetrieben. Alles sehr gut erhalten. — Offerten unter Chiffre Z. U. 342 befördert **Rudolf Mosse, Zürich.**

EISENHOCHBAU. Gesucht, junger, tüchtiger BAUINGENIEUR

mit mehrjähriger Erfahrung in Projektierung und Berechnung von Eisen-Hochbaukonstruktionen, für sofort oder 1. März in Ingenieurbureau in Basel. — Offerten mit Zeugnissen und Lichtbild befördert unter Chiffre B. M. 5096 **Rudolf Mosse, Basel 1.**

Gesucht

zu baldigem Eintritt selbständiger

Konstrukteur

für elektrische Heiz- u. Kochapparate. Angebote mit Lebenslauf, Gehaltsanspruch und Photo erbeten an:

A.-G. Kummeler & Matter, Aarau.

Jüngerer Bautechniker

gesucht für hydraulische Berechnungen, Wassermessungen, zeichnerische Arbeiten, Projektierungen im Wasserbau. — Offerten unter Chiffre Zag. E. 8 an Rudolf Mosse, Bern.

Kolonialgesellschaft

sucht für ihre Unternehmungen in Afrika (Katanga, Belg. Kongo)

jungen Zivilingenieur

der beim Studium und bei der Ausarbeitung von Projekten für

Gefällesnützerungen

mitgearbeitet hat. Es werden jene Bewerber bevorzugt, die über Praxis in topographischen Aufnahmen verfügen. — Zuschriften unter Chiffre A. M. 563 à

Agence Havas, Bruxelles, Belgien.

Architekturbureau

in Graubünden sucht tüchtigen

BAUTECHNIKER

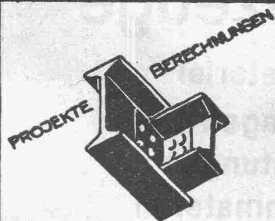
oder ARCHITEKTEN

Offerten unt. Chiffre O. F. 164 Ch. an Orell Füssli - Annoncen, Chur.

Bauzeichner

sucht Stelle auf Architekturbureau. Eintritt 1. oder 15. März. Zeugnisse und Referenzen stehen zu Diensten. — Offerten unt. Chiffre Z. U. 399 befördert

Rudolf Mosse, Zürich.



EISEN KONSTRUKTION
KITTLOSE
GLASBEDACHUNGEN
BAU- & KUNST-
SCHLOSSERARBEITEN
GEBR. TUCHSCHMID
FRAUENFELD

HINDENBURG - POLYTECHNIKUM OLDENBURG i. O.



Eisenbetonbau

Statik der unbestimmten Systeme - Architektur

Elektrotechnik - Betriebswissenschaften

Bauingenieurwesen - Maschinenbau

Studium 6 Semester. Beginn Mitte April und Oktober

Neueste Drucksachen Nr. M 44 durch das Sekretariat.

Wasserversorgungen

Lyss und Busswil b. B.

Bau-Ausschreibung

Die Einwohnergemeinden Lyss und Busswil b. B. eröffnen für die Neubauten ihrer Wasserversorgungsanlagen öffentliche Konkurrenz. Es handelt sich in der Hauptsache um:

1. Reservoir Dreihübel in Eisenbeton, 500 m³ od. ev. 1000 m³;
2. Messschacht Hardern;
3. Rohrnetz: Gusseiserne Muffenröhren aus Choindez:

200	150	125	100	75 mm Lw.
1720	3860	1490	2350	160 m
4. Formstücke, 41 Sieber und 49 Cluser-Ueberflurhydranten;
5. Hauszuleitungen;
6. Cémentröhren, 20 cm Lw.: 410 m
30 cm Lw.: 75 m
7. Grabarbeiten, ca. 9600 m.

Pläne, Bauvorschriften und Eingabeformulare liegen vom 4. Februar an auf dem Bureau der Gemeindebetriebe in Lyss auf. Die Offerten sind verschlossen, per Post und mit der Aufschrift: „Wasserversorgungen Lyss u. Busswil b. B.“ bis zum 14. Februar 1929 der unterzeichneten Bauleitung einzusenden.

Es werden nur solche Unternehmer berücksichtigt, die nachweisbar derartige Arbeiten schon mit Erfolg durchgeführt haben. Die Vergebung in einzelnen Losen bleibt vorbehalten.

Bern, den 28. Januar 1929

Die Bauleitung: Dipl. Ing. H. C. RYSER.

Stelle-Ausschreibung

Die Stelle eines technischen Gehilfen auf dem

Bauamt der Stadt Solothurn

wird hiermit zur Besetzung ausgeschrieben.

Als Bewerber kommen diplomierte Hochbautechniker mit mehrjähriger Praxis in Betracht; einige Erfahrung im Tiefbau ist erwünscht.

Die Anstellung erfolgt vorläufig mit Privatdienstvertrag.

Als Anfangsgehalt sind maximal Fr. 6000.— vorgesehen. Anmeldungen bis 18. Februar 1929 an

Stadtbaupamt Solothurn.

Ingenieurbureau

Dr. ing. Burgdorfer & Lauterburg

Ingenieure S. I. A.

Gutenbergstrasse 14 BERN Tel.: Bollwerk 17.64

Projekt - Bauleitung - Gutachten - Kostenvoranschläge
Eisenbeton-, Eisen- und Holzkonstruktionen
Strassen- und Brückenbau
Kulturtechnik

Kolonialgesellschaft

sucht für hydraulische Studien am Katanga (Belgischer Kongo)

Ingenieur od. Geometer

der mit topographischen Aufnahmen vollkommen vertraut ist. — Zuschriften unt. Chiffre U. L. 356 an Agences Havas, Bruxelles, Belgien.

Cherchons

Ingénieur

Suisse français de préférence connaissant à fond le béton armé pour Amérique Centrale, dans bureau dirigé par Suisse. Voyage payé. Entrée immédiate. Offres sous P. 210 N. à

Publitas, Neuchâtel.

Tüchtiger Zeichner

sucht auf Architekturbureau Aus- h lfstelle, auf dem Platze Zürich. Offerten unter Chiffre Z. F. 406 befördert

Rudolf Mosse, Zürich.

Bautechniker gesucht

Flotter Zeichner mit Praxis auf ein Architekturbureau. Eintritt wenn möglich sofort. — Offerten unter Beilage von Zeugnisabschriften, Angabe von Militärverhältnissen, Alter und Gehaltsansprüche unter Chiffre Z. N. 413 befördert

Rudolf Mosse, Zürich.

Gesucht:

in eine Stadt der Ostschweiz tüchtiger, energischer

Bauführer

mit reicher Baupraxis. Eigenhändig geschriebene, mit Photo versehene Offerten, mit Gehaltsansprüchen sind zu richten unter Chiffre Z. J. 295 an

Rudolf Mosse, Zürich.

Die altbewährten Mannheimer

Hallenöfen

sind zur Heizung grosser Räume

die besten u. billigsten. Stets Lager in Basel in Grössen passend für Räume von 1000 bis 6000 m³

G. BÄUMLIN, Ing.
LUZERN.

Das Inserat

ist das einfachste und wirksamste
Reklamemittel

Elektrizitäts-Aktien-Gesellschaft Wädenswil

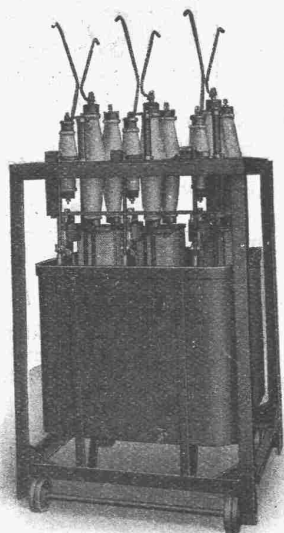
in ZÜRICH-SELNAU, Brandschenkestrasse 6

Spezialfabrik elektrischer Starkstromapparate und Schaltanlagen für Hoch- und Niederspannung

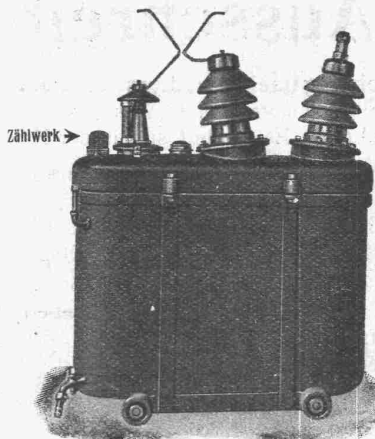
Bau kompletter Schaltanlagen für jede Stromstärke und für Spannungen bis 200 000 Volt

Ueberspannungs-Ableiter

System Bendmann, neuester Konstruktion

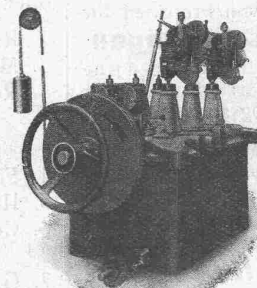


Dreipoliger Ueberspannungs-Ableiter mit eingebauten Widerständen für 12 000 Volt, Type BMW, Oelkasten gesenkt



Freiluft-Ueberspannungs-Ableiter mit eingebauten Widerständen, BMWf 16 kV, Freiluft-Type S. B. B. für Unterwerke und Fahrleitungen

Hochspannungs-Oelschalter



Dreipoliger Oelschalter mit selbsttätiger Wiedereinschaltung Type OAB

Gesellschaft der L. von Roll'schen Eisenwerke, Gerlafingen

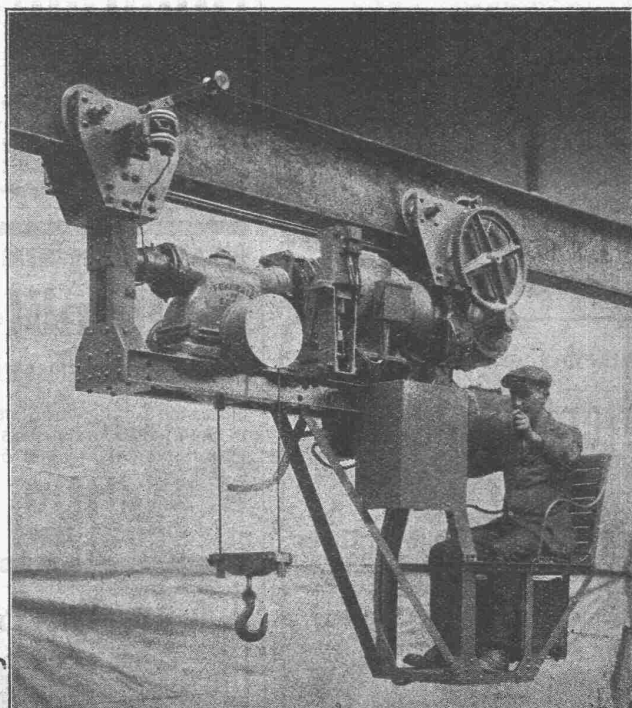
Gegründet 1823

Werk „Giesserei Bern“

Gegründet 1823

in Bern

Konstruktionswerkstätten,
Eisengiesserei



Unterflansch-Laufkatze mit Führersitz.

Hebezeuge

Eisenbahnmaterial
Schützenanlagen und
Wehreinrichtungen
Zahnradbahnmaterial
Standseilbahnen
Kabelbaggeranlagen
Allgem. Maschinenbau



Telegramme: Giesserei Bern

Telephon: Bollwerk 50.66