

Zeitschrift: Schweizerische Bauzeitung
Herausgeber: Verlags-AG der akademischen technischen Vereine
Band: 93/94 (1929)
Heft: 26

Werbung

Nutzungsbedingungen

Die ETH-Bibliothek ist die Anbieterin der digitalisierten Zeitschriften auf E-Periodica. Sie besitzt keine Urheberrechte an den Zeitschriften und ist nicht verantwortlich für deren Inhalte. Die Rechte liegen in der Regel bei den Herausgebern beziehungsweise den externen Rechteinhabern. Das Veröffentlichen von Bildern in Print- und Online-Publikationen sowie auf Social Media-Kanälen oder Webseiten ist nur mit vorheriger Genehmigung der Rechteinhaber erlaubt. [Mehr erfahren](#)

Conditions d'utilisation

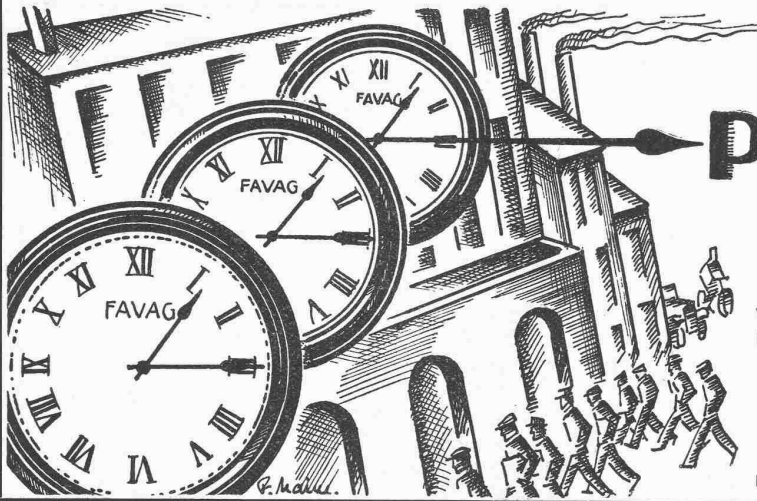
L'ETH Library est le fournisseur des revues numérisées. Elle ne détient aucun droit d'auteur sur les revues et n'est pas responsable de leur contenu. En règle générale, les droits sont détenus par les éditeurs ou les détenteurs de droits externes. La reproduction d'images dans des publications imprimées ou en ligne ainsi que sur des canaux de médias sociaux ou des sites web n'est autorisée qu'avec l'accord préalable des détenteurs des droits. [En savoir plus](#)

Terms of use

The ETH Library is the provider of the digitised journals. It does not own any copyrights to the journals and is not responsible for their content. The rights usually lie with the publishers or the external rights holders. Publishing images in print and online publications, as well as on social media channels or websites, is only permitted with the prior consent of the rights holders. [Find out more](#)

Download PDF: 17.02.2026

ETH-Bibliothek Zürich, E-Periodica, <https://www.e-periodica.ch>



Sie können PUNKTLICHKEIT verlangen

wenn Sie Ihren Betrieb mit einer
FAVAG-Uhren-Anlage ausrüsten.

FAVAG

Fabrik elektrischer Apparate A.-G.
NEUBURG

Frühere Firmen: HIPP, gegr. 1860; Peyer, Favarger & Co; Favarger & Co.

Gebr. Demuth

Telephon 170 **Baden** Telephon 170

Fabrik für

**Moderne Blechbearbeitung
Patent. gepresste Treppen
Bauschlosserei
Eisenkonstruktionen
Patentierete Kessel**

II. Abteilung

**Sanitäre Einrichtungen
Elektrische Boyler und
Zentralheizungen**

*Sparsames
Bauen*

*ein Gebot der Stunde
Rechnende Bauherren
und Architekten be-
vorzugen darum den*

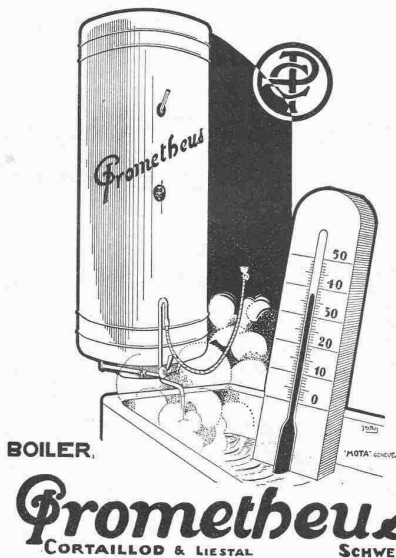


Remy-

Hohlblockstein
aus Bimsbeton

Friedr. Remy Nachfolger A.G.
Neuwied a.Rh. Fernspr. 100

Stets warmes Wasser!



BOILER.

Prometheus
CORTAILLOD & LIESTAL SCHWEIZ

*Auskünfte und Prospekte durch die Elektrizitäts-
werke und Installateure, wo nicht erhältlich, direkt.*

NEON

die moderne, farbige

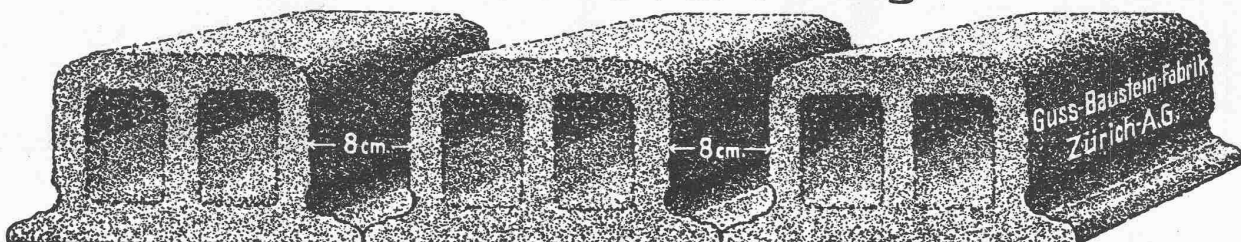
LICHT-REKLAME

Hervorragende architektonische und ästhetische Wirkung / Unerreichte Farbenpracht / Intensive Leuchtkraft auch bei Nebel / Sparsamster Stromverbrauch / Günstige Preise / Kulante Zahlungsbedingungen

HERM. JACOBSON-JÄGER, ZÜRICH 6
TELEPHON: HOTTINGEN 67.76

Generalvertretung für die Schweiz der Zeiss-Ikon A.-G.
Goerzwerk, Berlin.

Deckensteine PHÖNIX (Eingetr. Marke)

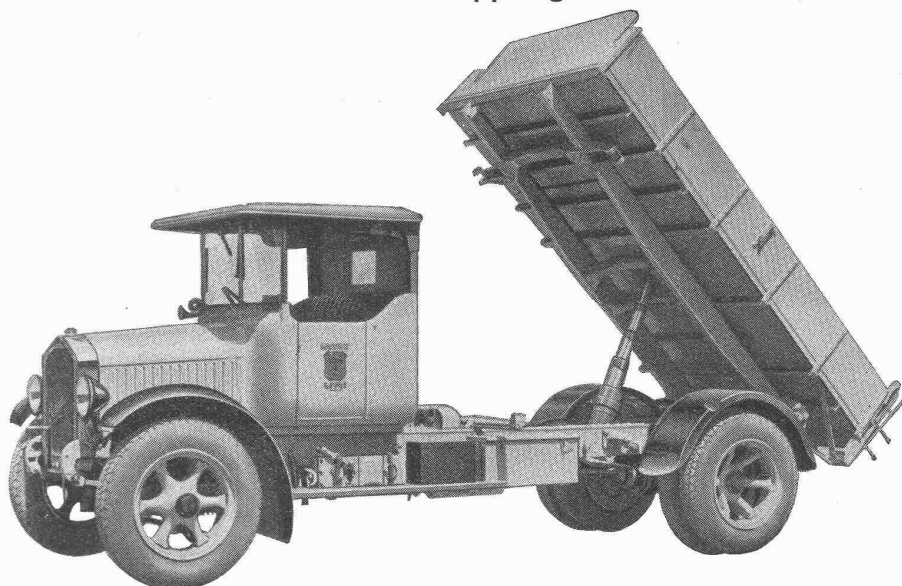


Guss-Baustein-fabrik
Zürich A.G.

BERNA LASTWAGEN

2 bis 6 t Nutzlast, Omnibusse 18 bis 50 Plätze
3-Seitenkippwagen

4 und 6 Zyl.-
Motoren von
30 bis 100 PS



mit
bestwirkender
Motorbremse

Motorwagenfabrik Berna A.-G.
OLTEN (Schweiz)

Linoleum

TOMA

der schönste
sauberste u.
dauerhafteste
Bodenbelag

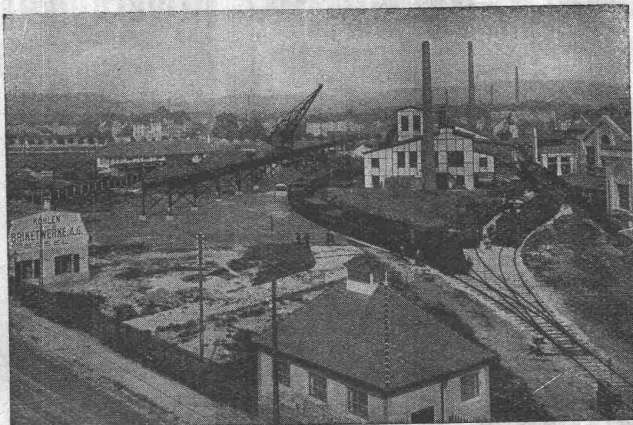
VERKAUFSZENTRALE BASEL
Steinenberg 19

dient bereitwillig mit Auskunft
und einschlägiger Literatur

GIUBIASCO

Walo Bertschinger

ZÜRICH, Stampfenbachstrasse 12/14



Geleise-Anlage der Kohlen- und Brikettwerke A.-G., Basel

Spezialfirma für:
Geleisebau

Ständiges grosses **Lager** in
Normalbahn- und Fabrikgeleisen,
Weichen und Drehscheiben,
Geleiseneubau, Unterhalt, Repara-
turen.

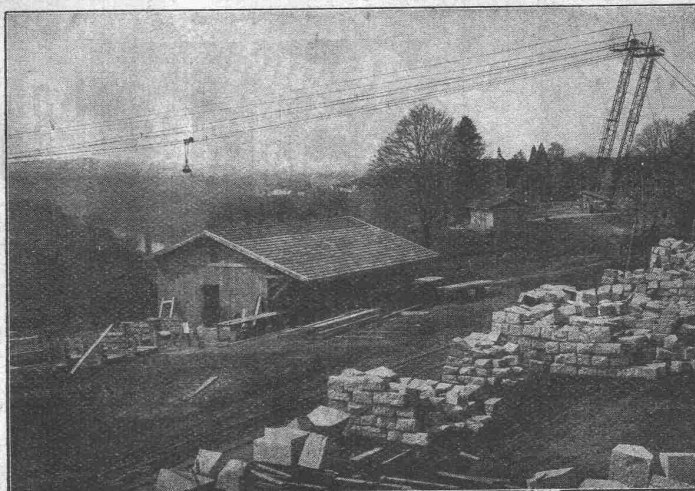
Geleisebau-Werkstatt.

Abnormale Geleise-Anlagen

BLEICHERT TRANSPORTANLAGEN

Bauausführungen auch mittleren und kleineren Umfangs sind heute ohne wirtschaftliche Fördermittel undenkbar. Kabelkrane behalten ihren Platz für die ganze Bauzeit bei, sind nie im Wege und beherrschen in jedem Bauzustand das ganze Arbeitsfeld. Sie übernehmen alle Förderaufgaben: Erdaushub, Beförderung von Baumaschinen, Rüstungen und Baustoffen und machen das Befahren der Baustelle unnötig.

Bleichert-Kabelkrane haben sich durch ihre Zweckmässigkeit und Zuverlässigkeit das Vertrauen der Bauleute erworben.



Zwei Mastenkabelkrane von 480 m Spannweite beim Bau der Rhônebrücke.

ADOLF BLEICHERT & CO. A. G. LEIPZIG

DRAHTSEILBAHNEN · KABELKRANE · NAHFÖRDERMITTEL

VERTRETER FÜR DIE SCHWEIZ:

ROBERT AEBI & CIE., A.-G., ZÜRICH

Zunahme der Verbreitung der Gasküche. Die statistischen Erhebungen der schweizerischen Gaswerke gestatten, die Zunahme an Gasherden, die im Jahre 1928 neu in Betrieb gekommen sind, auf mindestens 21 000 Stück zu schätzen. Die nachfolgenden Zahlen zeigen die Entwicklung der Neuauflistung von Gasherden in schweizerischen Städten. Sie ist um so bemerkenswerter, als alle diese Städte schon seit Jahren mit Gas versorgt sind, sodass eine gewisse Sättigung vorhanden ist. Die in Nachbargemeinden dieser Städte zur Aufstellung gelangten Gasherden sind nicht mitgezählt; die Zahlen beziehen sich allein auf die Städte selbst. In Lausanne sind im Jahre 1927 zwischen 700 und 800 und im Jahre 1928 zwischen 800 und 900 neue Gasherden aufgestellt worden. Luzern weist im Jahre 1927 600 bis 650 neu angeschlossene Kochherde auf. Bis Ende November sind in Luzern

im Jahre 1929 allein schon 664 Kochapparate neu angeschlossen worden. In Neuenburg beträgt die Zahl neu angeschlossener Gasherde 326 Stück im Jahre 1927 und 284 Stück im Jahre 1928. Schaffhausen weist an neu aufgestellten Gasherden auf: im Jahre 1927 470 Stück und im Jahre 1928 etwa 500 Stück. Im Stadtgebiet von Zürich sind vom Oktober 1927 bis zum September 1928 nicht weniger als 3656 Gasherde neu angeschlossen worden. Auch im Jahre 1929 ist die Zahl von 3000 neu angeschlossenen Gasherden wieder überschritten worden. In der gleichen Periode 1927/28 sind im Stadtgebiet von Zürich nicht weniger als 2050 Gaswarmwasserapparate neu angeschlossen worden (Gasbadeöfen, Gasboiler, Gasstromautomaten und Gaswaschküchen). Diese Zahlen zeigen, welche Bedeutung die Gasversorgung für den modernen Haushalt immer noch hat.



HOTEL
Habis-Royal
Bahnhofplatz
ZÜRICH
Restaurant
Sitzungszimmer



Bodmer & Cie
ZÜRICH, HOLBEINSTR. 22
Zentralheizungen
Oefen, Cheminées
Elektr. Akkumulier-Oefen

A. Schmid's Erben, Zürich

Asphalt - Geschäft Gegründet 1865 Telephon 5. 21.08

Ausführung aller vorkommenden

Gussasphaltarbeiten

für Hoch- und Tiefbau

Ersteller der **Fundament-Isolierungen** gegen Grundwasser bei den Neubauten:

Bankgebäude Leu & Co., A.-G., Zürich im Jahre 1914
Schweiz. Nationalbank Zürich im Jahre 1920 : Eidgen.
Grossflugzeughalle Dübendorf im Jahre 1922 : Heizraum
der Zentralwerkstätte Seefeld der Zürcher Strassenbahn
im Jahre 1923 : Neubau Schweizer Volksbank im Jahr 1923



Patente
Modelle
Naegeli & Co.
BERN
Muster
Marken
in allen
Ländern

Praktische Kantholz- Kubiktabelle

für alle üblichen Dimensionen von 1 bis 50 m Länge, von 5 zu 5 cm, mit Ausschnittregister, solid, in Leinwand gebunden, Preis Fr. 6.80 gegen Nachnahme wieder erhältlich, bei

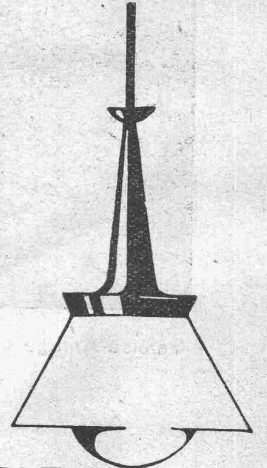
Frau Witwe Alfred Kästli,
Münchenbuchsee (Bern).

Patent Stahldrahtnetz „PERFEKT“

rationellste Betonarmierung für Hoch- und Tiefbau. — Prospekte, Prüfungsatteste.
Für den Kanton Zürich: A. Zarn, Stockenstr. 43, Zürich, Telephon Selnau 82.14.
Für die übrige Schweiz: J. Louis Müller, Luzern, Telephon 422.

Twerdyleuchten

sind nicht die billigsten
aber die besten Zweckleuchten.
Stromsparend, hygienisch und licht-
technisch vollkommen.



**Dr. Twerdy-Lampen-
Gesellschaft**
Basel

Bruderholzstrasse 40
VERLANGEN SIE KATALOGE!

Praktisches Festgeschenk!



**UNION-
KASSENFABRIK**
A.-G.

Spezialhaus für modernen
Kassen- und Tresorbau

ZÜRICH
GESSNERALLEE 36

Euböolith-Böden

garantiert bestbewährter
fugenloser Bodenbelag für Tel.:
Fabriken, Schulen, Kranken- 3.35
häuser und Bureaux.
Euböolithwerke A.-G., Olten

Elektromotoren

jeder Leistung

Lieferung
Miete
Umtausch

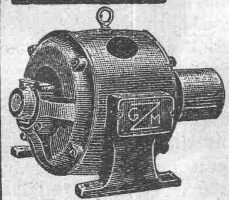
Transforma-
toren
Apparate

Reparatur
Umwicklung
Neuwicklung

Revision von
Personen- u.
Hörfähigkeiten
i. Abonnement.

Elektromechanische
Werk-
stätten

Gebrüder Meier



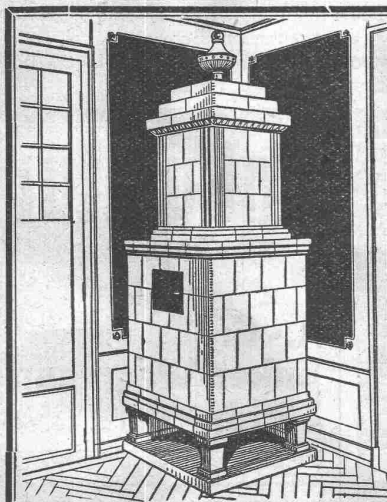
Zürich
Ausstellungsstr. 25
Tel. Selnau 73.32

Thun
Freienhofg. 10
Tel. 8.89



„Bigla-Stahlpulte“ haben ein formschönes vollendetes und vornehmes Aussehen und vereintigen alle Vorteile der unverwüstlichen „Bigla“-Stahlmöbel. Für tadellose Ausführung wird jede Garantie übernommen.

Bigler, Spichtig & Cie, A.G. Biglen-Bern



Kachel- Oefen

in jeder
Ausführung

Ofenfabrik
Kohler A.G.

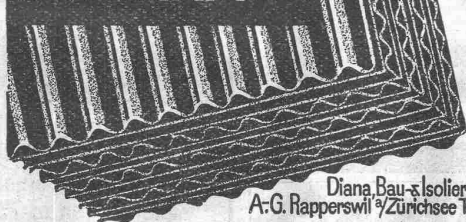
Metz bei Biel

Ondulexplatte

die ideale Isolation

Telefonieren Sie um Prospekt

DIANA



Diana Bau- & Isolierplatten
A.G. Rapperswil / Zürichsee Tel. 149

Cliche's Armbruster &
Söhne Zürich
für Buchdruck Ob. Zäune
Tel. Hott. 63.65

Ingenieur f. Materialprüfung

(Deutsch.), Dipl. Ing., Doktorand m. Dissertat. üb. dyn. Mat.-Prüfg., Ende der 20, üb. 8 Jahre Praxis in Bureau u. Betrieb, zuletzt Assistent eines gröss. Labor. in führ. Fabrik f. dyn. Prüfmasch., fleiss., ideenreich, m. gross. Willenskraft, organis. u. kaufm. Fähigk., flott. Konstr., langj. Erfahr. in allen Betriebsfragen, ausser stat. u. dyn. Mat.-Prüfg. reiche Erfahr. a. d. Geb. d. Schwingungstechn. (unveröff., patentf. Entw. f. Kurbelwellen-Auswuchtg.), mehr. Veröffentl., gew. in Rede u. Schrift, tadell. Auftr., beste Zeugnisse u. Refer., sucht nach Promot. od. sofort mögl. selbst. Stelle in aussichts. Position (Schweiz od. Ausland). — Angebote erbeten unter Z. K. 3468 an Rudolf Mosse, A.-G., Zürich.

ABWASCHBAR UND LICHTTECHT
FILMASANA
FÜR ZIMMER UND SAAL

WANDSTOFFE

FILMADURA
FÜR KORRIDOR UND TREPPENHAUS

Fabrikanten:
WANDSTOFF - FABRIK FILMOS A.-G. OFTRINGEN
ABWASCHBAR UND LICHTTECHT

Wehrli-Verlag

Photographische
Kunst- und Verlagsanstalt

Kilchberg - Zürich

empfiehlt sich für

Photogr. Aufnahmen von Gebäuden, Maschinen etc.
Vergrößerung u. Verkleinerung von Plänen, Landkarten etc. auf jedes gewünschte Format.

Preisliste steht zu Diensten.

Ingénieur - Directeur Chantier

Grande Entreprise de Travaux Publics demande pour la direction d'un grand chantier de Barrage un Ingénieur-Directeur, possédant grande expérience dans ce genre de travaux. Belle situation, mais excellentes références exigées. Répondre sous chiffre Z. K. 3499 à

Rudolf Mosse, A.-G., Zürich.

S. T. S.

Schweizer. Technische Stellenvermittlung
Service Technique Suisse de placement
Servizio Tecnico Svizzero di collocamento
Swiss Technical Service of employment

ZÜRICH, Tiefenhöfe 11 — Telefon: Selnau 5426 — Telegr.: INGENIEUR ZÜRICH
Für Arbeitgeber kostenlos. Für Stellensuchende Einschreibgebühr 2 Fr. für 3 Monate.
Bewerber wollen Anmeldebogen verlangen. Auskunft über offene Stellen und Weiterleitung von Offerten erfolgt nur gegenüber Eingeschriebenen.

- 965 Jüng. Ingenieur, 30/35 J. aus d. metallverarbeit. Industrie, mit Werkstattprax. u. Kenntn. a. Transportanl. Deutsche Schweiz.
1023 Masch.-Ingenieur od. Techniker, selbst. Konstrukteur, Spezialist auf Transportanlagen. Deutsch u. Franz. Masch.-Fabr. Kt. Bern.
1033 Dipl. Elektro-Ingenieur mit Erfahr. im Entwerfen v. Hoch- und Niederspannungs-Schaltanlagen. Selbständig. Deutschschweiz.
1043 Selbst. Heizungs-Techniker, erf. in Pumpenheizungen, Ventilator- u. Wäschereianlagen. Französ. erwünscht. Westschweiz.
1045 Maschinen-Techniker, erfähr. im Kranbau. Sofort. D.-Schweiz.
1047 Jüng. Masch.-Tech. m. gründl. Kenntn. im Ziegelei-Betr. D.-Schw.
1049 Jüng. Elektro-Techniker m. einig. Installationsprax. (ev. Lehre in Installat.-Gesch.) u. gewandt im Verkehr m. Abonnenten. Kt. Bern.
1051 Jeune Chimiste, dipl. E. P. Z., parlant cour. le français, pour impression de tissus. France.
1396 Ingenieur (Akademiker) m. Erf. in Eisen-Hochbau. Zürich.
1448 Ingénieurs des travaux publics très expérimentés en travaux de béton, battage de pieux, construct. de port pour étude ou conduite de grands travaux publics en Afrique. Sté. Belge.

- 1464 Jüng. Bau-Ingenieur oder Techniker für Verkaufsabteilung, Deutsch und Französisch perfekt. Engl. erwünscht. Zürich.
1474 Tiefbau- u. Eisenbeton-Techniker, ev. Zeichner in Aushilfsstellg. Baudepartement der deutschen Schweiz.
1484 Hochbau-Techniker, gewandt. Konstrukt. a. Arch.-B. Baldmögl.
1486 Vermess.-Techniker, gute Zeichn. f. Vermess.-Arbeiten. Tessin.
1488 Hochbau-Techniker-Zeichner (Anfänger). Arch.-Bureau Zürich.
1492 Tecnico-disegnatore per studio da geometra capace in ufficio e in campagna, con buona e bella calligrafia, per misurazioni e raggruppamenti. Lavoro di lunga durata. Gennaio 1930. Ticino.
1494 Erf. Bauführer mit gut. Praxis u. zeichnerischen Fähigkeiten. Nur gut qualifizierte Kraft. Arch.-Bureau Zürich.
1496 Hochbau-Techniker-Architekt mit guter Praxis, für Bureau-tätigkeit (Hotelbau). Arch.-Bureau Zürich.
1498 Bautechniker, gut. Zeichner, moderne Richtung, m. ca. 3-4 J. Praxis nach Technikum. Arch.-Bur. Kt. Aargau.
1500 Jüng. Ingenieur ev. Tiefbautechniker mit einig. Praxis in stat. Berechn. Eilofferten. Tiefbauamt der deutschen Schweiz.
1502 Vermess.-Techniker, guter Zeichner, f. Heimarbeit nach Neujahr.
1504 Hochbau-Techniker f. Bureau und Bau. Arch.-B. Kt. Solothurn.
1506 Jüng. Ingenieur od. Tiefbau-Techniker f. Strassenbau u. Bachverbauungen. Ing.-Bureau der deutschen Schweiz.
1508 Bautechniker (Feuerungstechniker), selbst. Kraft, für Ingenieur-bureau und Baugeschäft. Dauerstelle. Kt. Zürich.

PATENTVERKAUF oder LIZENZABGABE.

Die Inhaber des schweizerischen Patentes Nr. 75501 vom 31. Januar 1916, betreffend:
„Elektrischer Transformator“,
wünschen das Patent zu verkaufen, in Lizenz zu geben oder anderweitige Vereinbarungen für die Fabrikation in der Schweiz einzugehen. — Anfragen befördert
H. KIRCHHÖFER,
vormals Bourry-Séquin & Co.,
Ingenieur- und Patentanwalts-bureau, Löwenstr. 51, Zürich 1.

Jüngerer

Bauzeichner

mit Praxis sucht per sofort oder später Stellung in Architektur-Bureau oder Baugeschäft neben Chef. — Offerten unter Chiffre Z. J. 3505 an

Rudolf Mosse, A.-G., Zürich.



Silvo - Platten

sind

Imprägnierte, wasser-abweisende
Holzfaserstoff-Platten

für

**Bau- und
Möbel-Schreinerei**
Alleinige Fabrikanten:
Eternit Niederurnen

Patentanwalts-Bureau E. BLUM & Co., Bahnhofstr. 31 ZÜRICH 1 Patentverkauf oder Lizenzabgabe

- No. 123784, Support métallique avec garniture de friction;
No. 124584, Matière de friction;
No. 119681, Einrichtung zum Sammeln des Abfalls bei Kämm-Maschinen u. dergl.;
No. 122946, Dispositif d'ancrage;
No. 91355, Zylinderverschluss;
No. 124431, Convertisseur de courant alternatif à mercure liquide.

Die Inhaber dieser schweizerischen Patente wünschen mit schweizerischen Fabrikanten in Verbindung zu treten behufs Verkaufs ihrer Patente bzw. Abgabe der Lizenz.

Reflektanten belieben sich um weitere Auskunft zu wenden an das

Patentanwalts - Bureau
E. BLUM & Co., Bahnhofstr. 31
Zürich 1.

ASPHALTKOCHKESSEL



Asphaltdarren

Dachdeckeröfen

KESSELSCHMIEDE
RICHTERSWIL

Baufachmann

mit guter technischer Bildung, erfahren in Hoch- und Tiefbau, in Stelle mit guten Entwicklungsmöglichkeiten (als Mitarbeiter mit Gewinnanteil) **gesucht**. Es wollen sich nur ganz tüchtige, seriöse und an selbständiges Arbeiten gewohnte Interessenten melden. Eintritt nach Uebereinkunft. Diskretion zugesichert. — Referenzen und Zeugnisse, mit Angaben über Alter, Saläranspruch, Militärverhältnis etc. unter Chiffre Z. D. 3481 an Rudolf Mosse, A.-G., Zürich.

Makulatur -Papier

liefern ab Lager

A.-G.
Jucker-Wegmann
Zürich - Tel.: S. 46.74

Patente
in allen Ländern durch
Dipl. Ing. J. Spälti
Limmatquai 32, Zürich

**Technische
Photographie**
Spezialität:
Architekturaufnahmen
Konstruktionen, Maschinen
Zeichnungen u. Pläne
Katalog-Aufnahmen
H. Wolf-Bender
Zürich
16 Kappelerstrasse 16

Tasch Zumässigen Preis
liefert Plan- und Konstr.
Zumbühl St. Gallen

Das schweizerische Patent No. 109987 betreffend „Einrichtung zur Regelung der durch eine Leitung geführten elektrischen Energiemenge“, ist zu verkaufen oder in Lizenz zu vergeben. — Nähere Auskünfte erteilt **Aktiebolaget Arca Regulatorer**, Kungsgatan 7 B, Stockholm, Schweden.



von **EISENKONSTRUKTIONEN,
GASROEHREN, FILTERROEHREN**
Spezialität: **GUSSEISEN - VERZINKUNG**

VERWO A.-G. Abteilung Verzinkerei **WOLFHAUSEN** (Zürich)

Geleiseanschluss

Telephon No. 46

COMMUNE DE LUTRY.

La MUNICIPALITÉ DE LUTRY, au canton de Vaud ouvre un concours d'idées entre les architectes, ingénieurs et géomètres régulièrement établis en Suisse, pour

l'étude d'un projet d'urbanisation d'une partie du territoire de Lutry, secteur sud.

Le dossier du concours peut être demandé au Greffe Municipal, contre paiement d'une finance de fr. 10.—.

Cette somme sera restituée aux participants qui présenteront un projet complet.

Une somme de fr. 4000.— est mise à la disposition du jury.

Lutry, le 10 décembre 1929.

Le Syndic: C. BAATARD.

Le Secrétaire: C. MATHIER.

Grauguss aus Elektro- u. Kupolofen

aus homogenem, feinkörnigem Gefüge und erhöhten Festigkeiten liefert

Aktiengesellschaft JOH. JACOB RIETER & Co
Winterthur

Spezialität:

Dünnwandige, leicht bearbeitbare kleine Stücke, besonders als Maschinenguss für Serienarbeiten. Moderne Einrichtungen ermöglichen kürzeste Liefertermine und billigste Ausführung.

Grosse schweiz. Industrieunternehmung
sucht tüchtigen

Maschinentechniker

event. jungen Maschineningenieur

der praktische Erfahrungen im Betrieb von modernen Kesselhausanlagen und Dampfzentralen besitzt und auch mit den übrigen maschinellen Einrichtungen chem. Werke vertraut ist.

Für energischen, zielbewussten Herrn mit guten Sprachkenntnissen Aussicht auf gut bezahlte Lebensstelle.

Offerten mit Referenzliste und Photographie, sowie Studiennachweis und Zeugnisabschriften, sind zu richten unter Chiffre Z. H. 3523 an Rudolf Mosse A.-G., Zürich.

Bedeutende Firma

der Branche

Sanitäre Apparate Nizza

sucht für ihre Abteilung „Kühlapparate“ tüchtigen Mitarbeiter. Gesucht wird Ingenieur, guter Techniker, der in der Installation von Kühlanlagen und Kühlapparaten mit automatischer Kompression Erfahrung besitzt. Kenntnis d. deutschen Sprache unbedingt erforderlich. Zuschriften mit genauer Lebensbeschreibung, Zeugnisabschriften, Referenzen und Ansprüchen an KOHL & Co., 6, rue Lamartine, NICE.

Junger Ingenieur

ev. Tiefbautechniker

mit einiger Praxis in statischen Berechnungen **gesucht**. Offerten mit Gehaltsansprüchen etc. bis zum 5. Jan. 1930 an das

Tiefbauamt d. Kantons Zürich in Zürich, Kasp. Escherhs.

Gesucht

MASCHINEN -INGENIEUR

für Versuche, Betriebskontrolle und literarische Tätigkeit in interessanter technologischer Branche. Pensionsberechtigte Stellung mit besten Entwicklungsmöglichkeiten. Erfordernisse: Hochschulbildung, deutsch und französisch, englische Vorkenntnisse. Eintritt im Frühjahr oder sofort. — Offerten mit Angaben über Bildungsgang, bisherige Tätigkeit und Gehaltsansprüchen befördert unter Chiffre Z. J. 3524

Rudolf Mosse, A.-G., Zürich.

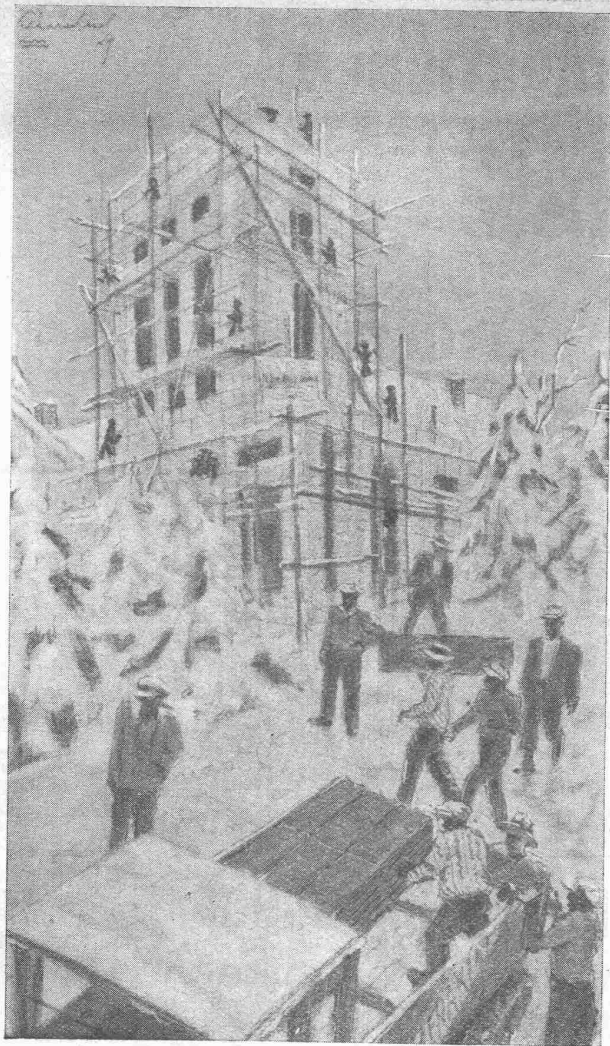
Suche tüchtigen, strebsamen **INGENIEUR** zur Uebernahme von Vertretung für die Schweiz von Förderanlagen. — Offerten unter Chiffre 50109 MULHOT, 15, rue Vivienne, PARIS.

PATENTE
ERWIRKT H. KIRCHHOFER
ZÜRICH LOEWENSTR. 51

PATENTVERKAUF oder LIZENZABGABE.

Der Inhaber des schweizerischen Patentes Nr. 123993 vom 28. Dezember 1926, betreffend:

„Membranpumpe“, wünscht das Patent zu verkaufen, in Lizenz zu geben oder anderweitige Vereinbarungen für die Fabrikation in der Schweiz einzugehen. — Anfragen befördert H. KIRCHHOFER, vormals Bourry - Séquin & Co., Ingenieur- und Patentanwaltsbureau, Löwenstrasse 51, Zürich 1.



Dieses Jahr können auch Sie im Winter Geld verdienen.

Sie können auch im Winter bauen, wenn Sie Heraklith verwenden. In den verfloßenen strengen Wintern wurden viele Hotel-, Wohn-, Stall- und Industriebauten, selbst im Hochgebirge unter ungünstigsten Verhältnissen, entweder ganz aus Heraklith bzw. unter Teilverwendung von Heraklithplatten erstellt. So wurden gebaut: der Raintalerhof bei Garmisch-Partenkirchen, der Zubau zum Dolomitenhotel in San Martino di Castrozza, das Zöpperitzhaus am Kreuzeck, das Hotel Kanzelhöhe, das Hotel «Weisser Ochs» in Maria-Zell, das Hotel «Carlton-Savoy» in Bratislava, Pension Neufeld in Radegund bei Graz, das Verwaltungsgebäude der I.-G.-Farbenindustrie A.-G., Frankfurt am Main (zurzeit noch im Bau). Bei letzterem finden nicht weniger als 40 000 qm Heraklithplatten Verwendung. Von den vielen Siedlungsbauten nennen wir nur die Siedlung in Klotzsche.

Der Winterbau ist nur möglich bei Verwendung eines besonders geeigneten Baustoffes, wie z. B. der Heraklith-Bauplatte. Heraklith verlässt bereits in vollkommen trockenem Zustand die Herstellungsmaschinen und ist infolge seiner Zusammensetzung feuchtigkeitsabweisend. Nur ein Zwanzigstel der für einen Ziegelbau erforderlichen Mörtelmenge ist zum Versetzen der grossformatigen Heraklithplatten nötig. Das ist das Wesentliche; denn gerade der Mörtel trägt die Feuchtigkeit in den Bau. Heraklith lässt sich leicht verarbeiten, lässt sich sägen, nageln und bohren wie Holz. Sein Raumgewicht ist gering, darum geringere Transportspesen nach und auf der Baustelle. Das Verkleiden oder Ausfachen des Skelettes aus Holz, Eisen oder Beton mit den hochisolierenden Heraklithplatten bereitet deshalb dem ortseingesessenen Handwerk keinerlei Schwierigkeiten.

Machen auch Sie sich diese einzigartigen Vorzüge der Heraklith-Bauweise zunutze! Bauen Sie im Winter! Die Vorteile sind offensichtlich. Ihr Unternehmen ist auch im Winter beschäftigt und «Sie verdienen» auch in der stillen Jahreszeit. Die Nachteile des Saisonbetriebes werden also ausgeschaltet. Auch Ihre Bauherren werden Ihnen dankbar sein; denn Sie können im Winter rascher bauen! Die Baustoffhändler können Sie prompt beliefern, Sie können sich einen Stamm brauchbarer Bauhandwerker heranziehen, für die Sie das ganze Jahr über Beschäftigung haben. Damit ist das Saisonarbeiterproblem in einem für Sie günstigen Sinne und auch in sozialer Hinsicht befriedigend gelöst.

Bitte schreiben Sie uns noch heute, stellen Sie uns alle Ihre Fragen, wir beraten Sie in jeder Hinsicht gründlich und objektiv. Interessante Prospekte und Konstruktionsblätter kostenlos.

Heraklith-Vertrieb

der Magnesit A.-G.

ZÜRICH

Glärnischstr. 35 — Tel.: Selnau 75.15