

**Zeitschrift:** Schweizerische Bauzeitung  
**Herausgeber:** Verlags-AG der akademischen technischen Vereine  
**Band:** 93/94 (1929)  
**Heft:** 26

## **Werbung**

### **Nutzungsbedingungen**

Die ETH-Bibliothek ist die Anbieterin der digitalisierten Zeitschriften auf E-Periodica. Sie besitzt keine Urheberrechte an den Zeitschriften und ist nicht verantwortlich für deren Inhalte. Die Rechte liegen in der Regel bei den Herausgebern beziehungsweise den externen Rechteinhabern. Das Veröffentlichen von Bildern in Print- und Online-Publikationen sowie auf Social Media-Kanälen oder Webseiten ist nur mit vorheriger Genehmigung der Rechteinhaber erlaubt. [Mehr erfahren](#)

### **Conditions d'utilisation**

L'ETH Library est le fournisseur des revues numérisées. Elle ne détient aucun droit d'auteur sur les revues et n'est pas responsable de leur contenu. En règle générale, les droits sont détenus par les éditeurs ou les détenteurs de droits externes. La reproduction d'images dans des publications imprimées ou en ligne ainsi que sur des canaux de médias sociaux ou des sites web n'est autorisée qu'avec l'accord préalable des détenteurs des droits. [En savoir plus](#)

### **Terms of use**

The ETH Library is the provider of the digitised journals. It does not own any copyrights to the journals and is not responsible for their content. The rights usually lie with the publishers or the external rights holders. Publishing images in print and online publications, as well as on social media channels or websites, is only permitted with the prior consent of the rights holders. [Find out more](#)

**Download PDF:** 17.02.2026

**ETH-Bibliothek Zürich, E-Periodica, <https://www.e-periodica.ch>**

# SCHWEIZERISCHE BAUZEITUNG

WOCHENSCHRIFT FÜR ARCHITEKTUR / INGENIEURWESEN / MASCHINENTECHNIK

REVUE POLYTECHNIQUE SUISSE

ORGAN DES SCHWEIZERISCHEN INGENIEUR- UND ARCHITEKTEN-VEREINS  
UND DER GESELLSCHAFT EHEMAL. STUDIERENDER DER EIDG. TECHN. HOCHSCHULE  
GEGRÜNDET 1883 VON ING. A. WALDNER / HERAUSGEGEBEN VON ING. C. JEGHER

Vereins-Mitglieder, beim Verlag: Schweiz 32 Fr.,  
Ausland 40 Fr. jährl.; Nicht-Mitglieder: Schweiz  
40 Fr., Ausland 50 Fr., bei der Post abonniert  
40 Fr. / Einzel-Nummern 1 Fr. zuzüglich Porto

VERLAG CARL JEGHER, ZÜRICH  
Dianastrasse 5 / Postdeck VIII 6110  
Tel.: Selnau 45.07 ■ In Kommission  
bei Rascher & Cie., Zürich u. Leipzig

Inserate durch die Aktiengesellschaft der Unter-  
nehmungen RUDOLF MOSSE, Zürich / Die  
viergespaltene Colonelzeile 50 Cts., Titelseite  
80 Cts., ausl. Anzeigen 60 Cts., Titelseite 1 Fr.

## RUD. MAAG & CIE., ZÜRICH 1

Schweizergasse 6

Telephon: Uto 15.40

**Elektrische Licht-Installationen :: Elektrische Motoren-Installationen**  
**Motoren-Lager der A.-G. Brown, Boveri & Co., Baden (Schweiz)**

## LUXFER

Verlangen Sie Prospekte

**ROB. LOOSER & CIE., ZÜRICH**

Telephon: Selnau 72.95

**Beton-Gitterfenster für Fabriken**  
**sind billiger als schmiedeeiserne**

## Kittlose Verglasungen

mit hydraulisch gepressten Bleibanden für Oberlichter und Shedbauten aller Art, auf Eisen-, Holz- und  
Betonkonstruktionen, mit Draht- und Rohglas, widerstandsfähig gegen säurehaltige Dämpfe, erstellt

**JAKOB SCHERRER, Bleicherweg 26, ZÜRICH 2**

Fabrikation von Bleiröhren und Bleiprofilen aller Art - Kataloge und Offerten kostenlos

## EISENBETONBAU

### Industrieanlagen

**P. ZIGERLI**  
Ingenieurbureau - ZÜRICH

Bahnhofstrasse 67

Telephon Uto 2984

Internationale Ausstellung Barcelona 1929  
GOLDENE MEDAILLE



## SCHINDLER-AUFZÜGE

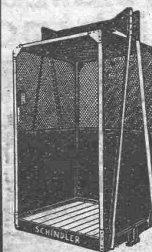
wirtschaftlich, betriebsicher, geräuschlos,  
ausserordentlich preiswert

**Schindler & Cie**

**Aufzügefabrik**

GEGRÜNDET 1874

**Luzern**



**Unfall-**

**Lebens-**

**Versicherungen**

aller Art schliessen Sie vorteilhaft ab bei

**„WINTERTHUR“**

Schweiz, Unfall-Versicherungs-Gesellschaft

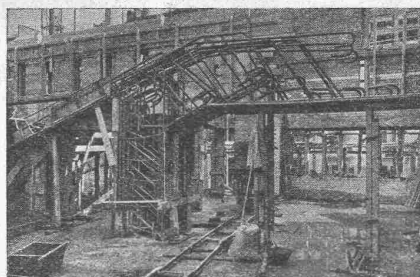
in Winterthur

Lebensversicherungs-Gesellschaft

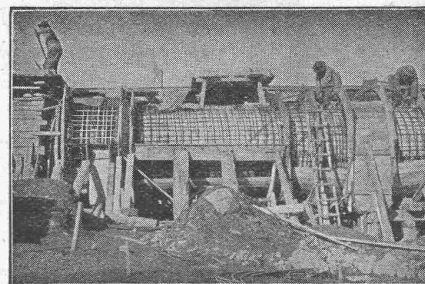
# TERNER & CHOPARD, Ingenieurbureau

**Zürich**  
Bahnhofstrasse 72

Telephon: Seinau 83.25  
Telegramme: Terudo



Kino Forum, Zürich 4



Druckleitung des Ilsee-Turtmann-Werkes (Wallis)

## Armierter Beton

im

## Hoch- und Tiefbau

**Fundationen** aller Art; **Ortspfehlgründungen** Systeme „Mas“ u. „Michaelis“  
**Brücken- und Wasserbauten; Reservoirs; Industriebauten**

Moderne Holzkonstruktionen:

**Heßer- und Fachwerksbauten (Ringdübelssystem, + Patent No. 106496)**

**Bauleitungen ~ Statische Berechnungen ~ Expertisen**



**Ölpaus-, Naturpau-,  
Detailzeichenpapier,  
LichtpauSPapier, Ölkarton**

**A.E. HAUFFE. PULSNITZ's**

Zu beziehen durch Fachgeschäfte,  
die auf Wunsch gern kostenlos ge-  
nannt werden.

## Maschinenfabrik Weingarten

vormals HCH. SCHATZ, A.-G.

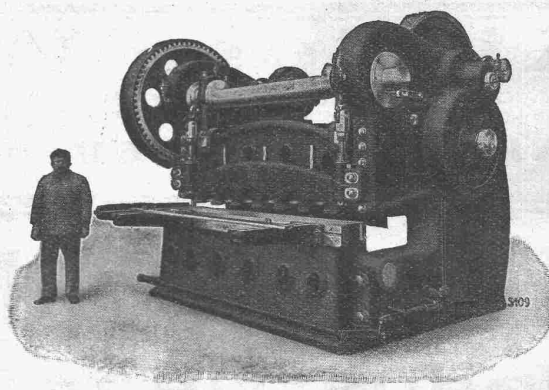


**Weingarten, Württ.**



Vertreter:

MAX BARON, ZÜRICH, Neue Beckenhofstr. 10  
Postfach: Hauptbahnhof Telephon: Limmat 40.15



Kurbel-Blechtafelschere

## Eisen- und Blechbearbeitungsmaschinen

wie:

Blechscheren  
Profilleisenscheren  
Kreisscheren  
Figurenscheren  
Kurbeltafelscheren  
Lochmaschinen  
Ausklümmmaschinen  
Dekuplermaschinen

Excenterpressen  
Kurbelpressen  
Nietpressen  
Ziehpressen  
Friktionsspindelpressen  
Abkantmaschinen  
Blechblegmaschinen  
Blechrichtmaschinen

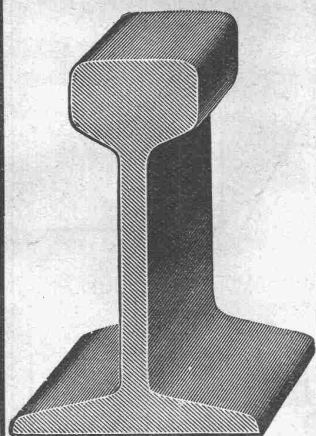
## Klinker

braun, rot, gelb für Böden, Wandbelag,  
Cheminées, Fassaden

A. G. Verblendsteinfabrik

**Lausen**





# Rollbahnmaterial

jeder Art

wie Geleise, Weichen, Drehscheiben, Seitenkippräder, Plattformwagen, Dampf- und Motor-Lokomotiven für jede Spurweite, Motor-Triebwagen

## in Kauf und Miete

Grosse Vorräte in Kleinmaterialien

Billigst durch:

**ROBERT AEBI & CIE., A.-G., ZÜRICH**

BAUMASCHINEN

BAUWERKZEUGE

ROLLMATERIAL

## F. GAUGER & CO. ZÜRICH

### Rolladen aus Stahlblech

Verschiedene Systeme und Profile, Einzel- oder Gruppen-Antrieb, von Hand oder elektrisch.  
Ausbalancierung durch Federn oder Gegengewichte.

### Basculture

⊕ Patent No. 120,463,  
zum Hochschieben, zusammenklappbar.  
Für Autogaragen, Magazine etc.

### Eisenhochbau

Ständer und Unterzüge. Masten.  
Eiserne Fenster, kittlose Oberlichter.

### Schaufenster-Konstruktionen

in Eisen und Bronze.  
Sonnenstoren, Scherengitter.

### Wellbleche

gerade und bombiert.  
Wellblechbauten, Veloständer.

### Eiserne Transportfässer

aus Schwarzblech oder verzinkt.  
Autogen oder elektrisch geschweisst.

**„Erga“ Stahl-Möbel** (Schweizer. und Auslandspatente)  
für Registratur und Archive.

Kostenvoranschläge — Projekte — Referenzen.

**EISEN-KONSTRUKTIONEN**

HOCHBAUTEN · MASTE · BLECHARBEITEN  
PROJEKTE · STATISCHE BERECHNUNGEN

**GEILINGER u. CO**  
**WINTERTHUR**

AURICH DORTMUND

## Glasdächer

## Dachoberlichter

in kittlosen ⊕ Systemen „Kully“

Glasdachwerke

**Simon Kully, Olten**

Dipl.-Ingenieur E. T. H.

Aeltestes Spezialgeschäft  
Eigenes Ingenieurbureau

Gegründet 1854  
Telephon 56

# ELEKTRON METALL



HOHE FESTIGKEITSWERTE. VORZÜGLICHE, RASCHE BEARBEITUNG. SAUBERES, KOMPAKTES GEFÜGE.

## OEDERLIN & Co S.A. BADEN

SPEZ. GEW  
STAHL 7.9  
MESSING 8.6  
ALUMINIUM 2.7  
DURALUMIN 3.0  
ELEKTRON 1,8



die anerkannt beste Lackfarbe der Welt.  
Hochglänzend und Matt.

Generalvertreter für die Schweiz:  
**C. Hässig, Elisabethenstrasse 11, Basel.**

**Der Baufachmann weiss**  
*wie wichtig ein guter Putzträger ist. Unser vielverwendetes*

**Drahtziegel-Gewebe**  
ZIEGELRABITZ

*ist ein Gewebe aus Draht dessen Knoten von aufgepressten und ziegelhart gebrannten Tonkörperchen umschlossen sind. — Es eignet sich für Verkleidungen aller Art und ist in verschiedenen Breiten in Rollen erhältlich.*

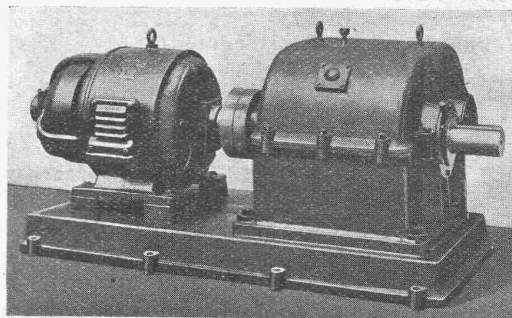
**SCHWEIZERISCHE DRAHTZIEGEL-FABRIK-G LOTZWIL**  
BERN

*verlangen Sie Muster!*



## Cluser Reduktionsgetriebe

Wirkungsgrad 97 bis 98 %.



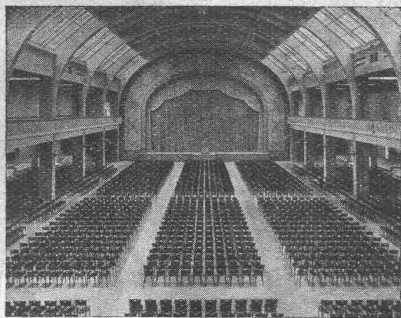
**Schneckengetriebe**  
im Oel laufend.

**Lenix-Getriebe**

**Transmissionsanlagen**  
für alle Industriezweige,  
in moderner Ausführung



# A.-G. Möbelfabrik Horgen-Glarus

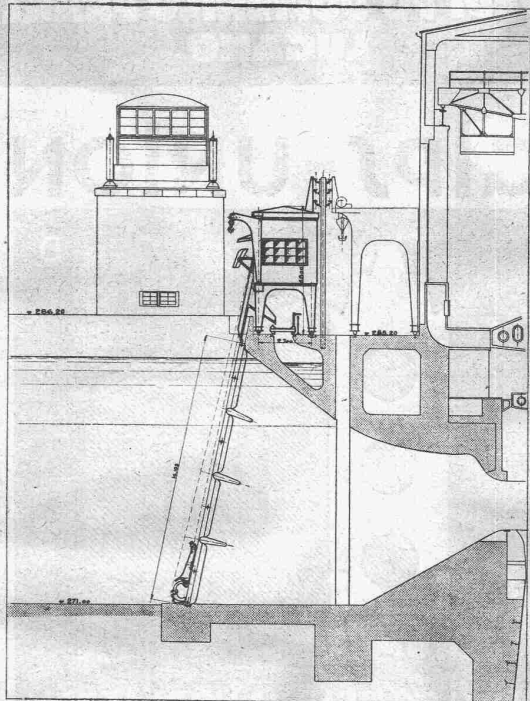


**Spezialfabrik**  
für  
Bestuhlungen aller Art  
für Cafés, Restaurants,  
Speisesäle, Theater etc.

**in Horgen**

**Altbewährtes  
preiswürdiges  
Schweizerfabrikat**

## Plan-Kopien **Lichtpaus-** aller Art Paus- und Detail-Papiere und -Apparate. **ED. AERNI-LEUCH, BERN**



Masstab 1: 350.

Das Grosskraftwerk Ryburg-Schwörstadt mit 4 Kaplan-turbinen à 250 m³/s mittlerem Wasserverbrauch erhält die wirtschaftlich vorteilhafteste Rechenreinigungsmaschine höchster Leistungsfähigkeit der

In- und Aus-landspatente **MASCHINENFABRIK** Gegründet 1850

**JONNERET FILS AINÉ, GENÈVE**

Beste Lösung aller vorkommenden Aufgaben für Rechenreinigung in Hoch- und Niederdruckwerken.

Kostenlose Beratung und Ausarbeitung von Projekten.



## STANDARD GAS-OEL

für:

**Heizzwecke aller Art,  
Dieselmotoren-Treiböl,  
Lastwagen (Camions),  
Backöfen, Industrien,  
etc. etc.**

liefert:

**STANDARD-Mineraloelprodukte A.-G., Zürich**

Depots in der ganzen Schweiz.

Postfach Hauptpost.

## Eisenbau

Druckrohre, Tanks, Behälter,  
Kessel, Blecharbeiten, Gasbehälter  
etc.

Brücken-, Hoch- u. Industriebauten,  
Masten, Stauwehre, Krane, Fenster,  
Tore, Türen

## BUSS & BASEL

# SCHMIDT'SCHE HEISSDAMPF-G.M.B.H.

## SCHMIDT

**PROPELLER - SAUGZUG**  
Künstlicher Zug für Fluß-  
und Seeschiffe

**SCHMIDT - RUSSBLÄSER**  
Reinigung d. Heizrohre

**SCHMIDT - ÜBERHITZER**  
15-25% Kohlenersparnis

**ABDAMPF-INJEKTOREN**  
Billigste Kesselspeisung

**SCHMIDT - HOCHDRUCK-  
SICHERHEITS-KESSEL**  
Die wirtschaftlichste  
Dampfkessel-Anlage



VERTRETUNG FÜR DIE SCHWEIZ:  
**INGENIEUR ED. GAMS, ZÜRICH 8**

Eingetragene



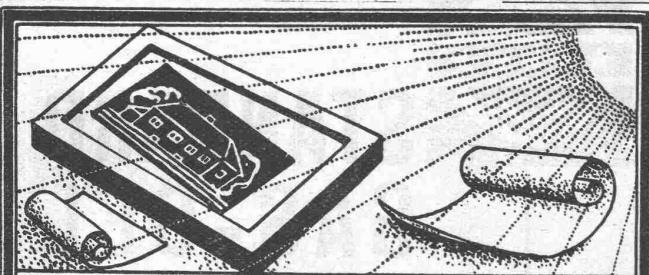
Handelsmarke

## Kieselgur - Infusorienerde

bestes Isoliermittel gegen Hitze, Kälte  
und Schall, für Wohnhäuser, usw.

## Gebrannte Kieselgursteine

**G. W. REYE & SÖHNE**  
HAMBURG 21



Lichtpausen - Plandruck  
Lichtpauspapiere - Pauspapiere  
Lichtpausapparate

## Schweiz. Lichtpausenanstalten A.-G.

vorm. Hall & Co.  
**- ZÜRICH -** b./Leonhardplatz  
Zähringerstr. 55

## PANZER ROLLADEN

FEUER & EINBRUCHSICHER



**EREDI FU DOMENICO FRANZI**  
**LUGANO**

## GIPS-UNION



ZWISCHENWANDPLATTEN

**A.G. ZÜRICH**

## ZÜRICH

DREIKÖNIG-  
STRASSE 53

TEL.: SELNAU 81.92

## BERN

WERDTWEG 5

TEL.: CHRIST. 19.70

## Tiefbohr- u. Baugesellschaft A.-G.

Sondierungen - Tiefbohrungen - Grundwasserfassungen mit Filterbrunnen  
Pumpwerke - Automatische Heberleitungen - Seeleitungen - Taucher-  
arbeiten - Bohr-Pressbetonpfähle - Grundwasserabsenkung für Foundationen

Klärung u. Reinigung von Wasser u. Abwasser  
**SPEZIALITÄT: Schnellfilter System Peter**

Projekte

Ueber 200 Anlagen ausgeführt

Ausführungen