

Zeitschrift: Schweizerische Bauzeitung
Herausgeber: Verlags-AG der akademischen technischen Vereine
Band: 93/94 (1929)
Heft: 25

Werbung

Nutzungsbedingungen

Die ETH-Bibliothek ist die Anbieterin der digitalisierten Zeitschriften auf E-Periodica. Sie besitzt keine Urheberrechte an den Zeitschriften und ist nicht verantwortlich für deren Inhalte. Die Rechte liegen in der Regel bei den Herausgebern beziehungsweise den externen Rechteinhabern. Das Veröffentlichen von Bildern in Print- und Online-Publikationen sowie auf Social Media-Kanälen oder Webseiten ist nur mit vorheriger Genehmigung der Rechteinhaber erlaubt. [Mehr erfahren](#)

Conditions d'utilisation

L'ETH Library est le fournisseur des revues numérisées. Elle ne détient aucun droit d'auteur sur les revues et n'est pas responsable de leur contenu. En règle générale, les droits sont détenus par les éditeurs ou les détenteurs de droits externes. La reproduction d'images dans des publications imprimées ou en ligne ainsi que sur des canaux de médias sociaux ou des sites web n'est autorisée qu'avec l'accord préalable des détenteurs des droits. [En savoir plus](#)

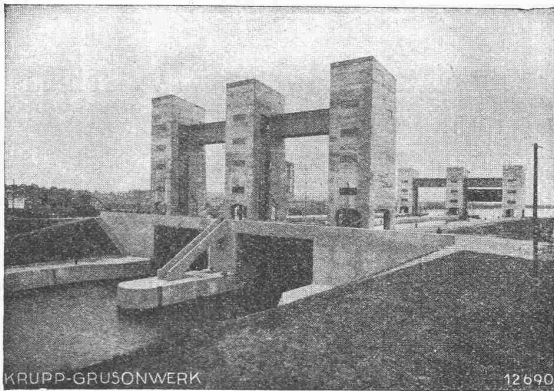
Terms of use

The ETH Library is the provider of the digitised journals. It does not own any copyrights to the journals and is not responsible for their content. The rights usually lie with the publishers or the external rights holders. Publishing images in print and online publications, as well as on social media channels or websites, is only permitted with the prior consent of the rights holders. [Find out more](#)

Download PDF: 05.04.2026

ETH-Bibliothek Zürich, E-Periodica, <https://www.e-periodica.ch>

Für den Wasserbau



Umlauflose Schleuse (Ladenburg)

liefern wir auf Grund
grösster Erfahrungen
maschinelle Einrich-
tungen und Eisenkonstruktionen,

**TORE UND SCHÜTZE FÜR SCHLEUSEN
DOCKS UND TALSPERREN
SCHIFFSHEBEWERKE
WEHRANLAGEN
SICHERHEITSTORE
BEWEGLICHE BRÜCKEN**

KRUPP GRUSONWERK, MAGDEBURG

VERTRETER: SPOERRI & CO., ZÜRICH Walchestr. 27

ESCHER WYSS WASSERTURBINEN



KRAFTWERK RJUKAN, NORWEGEN

Francisturbine, Gefälle 280 m, Leistung 17,500 PS. Erreichter Wirkungsgrad 91,4 %.

ZENT-ELEKTRO-BOILER

funktionieren zuverlässig. Wand- und Badeboiler haben **zwei** Warmwasser-Anschlüsse.
Dadurch werden in allen Fällen, wo mehrere Zapfstellen gewünscht werden, die Montagekosten **verbilligt**.

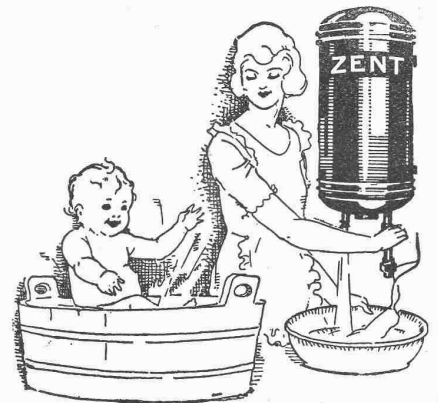
Grössen von **30** Liter bis zu mehreren **1000** Liter Inhalt

Für Prospekte und Gratisauskunft
beliebe man sich zu wenden an die

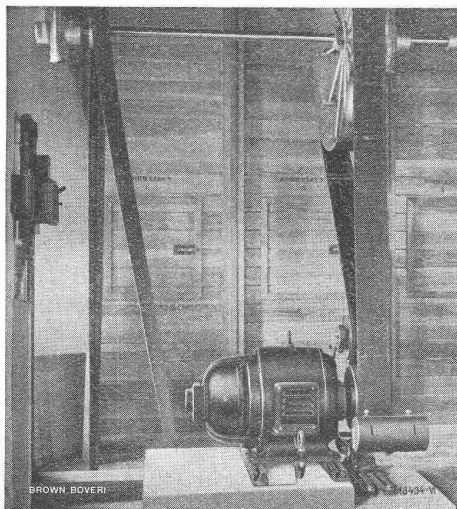
Elektrizitätswerke und Installateure

oder direkt an die

ZENT A.-G. BERN
(Ostermundigen)



B B C



Transmissionsantrieb in einer Mühle durch Motor mit Zentrifugalanlasser.

Wechselstrommotoren mit Zentrifugalanlasser

für Leistungen von 2,2 bis 175 kW

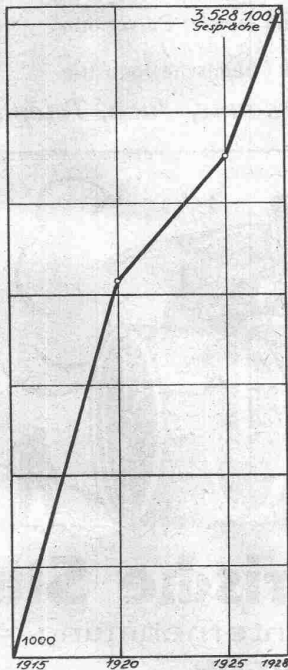
besonders geeignet für Bedienung durch ungeschultes Personal oder für Fernanlassen.

Einfacher Anlauf
Volles Anlaufdrehmoment
Normaler Anlaufstrom
Kleinste Stromstösse

Viele Tausende in Betrieb.

A.G. BROWN, BOVERI & C^{IE} BADEN (SCHWEIZ)
Verkaufsbureaux: Baden, Basel, Bern, Lausanne

3000 Kilometer neue Fernleitungen



Telefonverkehr mit dem Ausland.

mussten dieses Frühjahr für unsre Kurorte gebaut werden, weil der Telephonverkehr dieser Ortschaften im vergangenen Jahr wieder um 15—30 % zugenommen hat.

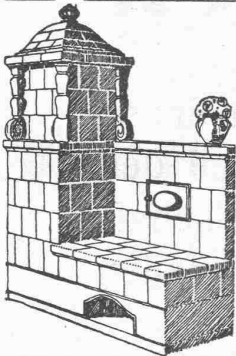
Die Zunahme des Telephonverkehrs unserer Fremdenorte beweist, dass die Hotelgäste für die Erledigung ihrer privaten und geschäftlichen Angelegenheiten immer mehr das Telephon vorziehen. Versäumen Sie deshalb keine Gelegenheit, fehlende Telephonleitungen in Hotels und Sanatorien einrichten zu lassen. Ihr Auftraggeber wird Ihnen Dank wissen, wenn diese Arbeit in 1 bis 2 Jahren nicht mit viel grösseren Kosten ausgeführt werden muss; denn zahlreiche Sprechgelegenheiten — Zimmertelephonanschlüsse — gehören heute zum Komfort jeden Hauses, das Gäste beherbergt.

Die Telephonämter stehen Ihnen für unverbindliche Beratung und Kostenberechnung zur Verfügung.

Der Kampf gegen die Empfangstörungen bei Radioübertragungen. Der Generalsekretär des Deutschen Funktechnischen Verbandes, Walter Zerlett, gibt über die in Deutschland getroffenen bezüglichen Massnahmen folgendes bekannt:

Am 1. November wurde unter dem Vorsitz des Rundfunkkommissärs Dr. Bredow der «Ausschuss für Rundfunkstörungen» gegründet, eine Zentralstelle zur Organisation eines einheitlichen Kampfes gegen die durch elektrische Anlagen, wie Haushalts- und Heilgeräte, Strassenbahnen u. a. m., hervorgerufenen Empfangstörungen. Nach den Erfahrungen des Deutschen Funktechnischen Verbandes, der als erster den Kampf gegen die Störungen bereits vor Jahren aufgenommen hatte, wird die erste Aufgabe dieses Ausschusses die Mobilisierung, Erweiterung und Unterstützung der «Funkhilfen» sein. So lange der Rundspruch be-

steht, so lange gibt es Radiovereine und ebenso lange auch schon «Funkhilfen» in Deutschland; sie waren es, die freiwillig und ehrenamtlich die Radiohörer mit Rat und Tat unterstützten und einen möglichst störfreien Empfang zu sichern suchten. Erst das Auftreten und katastrophale Ueberhandnehmen aller Art von Störungen zeigte, dass die ins Ungeahnte steigende Zahl der Störungen nicht mehr allein durch ehrenamtlich arbeitende Radioenthusiasten bewältigt werden konnte. Aufgabe des Ausschusses zur Bekämpfung von Rundfunkstörungen wird es daher zunächst einmal sein, diese bereits bestehenden «Funkhilfen» finanziell zu unterstützen, d. h. ihnen die Mittel zu geben, mehr als bisher in schwierigen Fällen einzugreifen. Ferner wird es aber auch notwendig sein, die bisher gemachten Erfahrungen zu sammeln und als «Richtlinien» herauszubringen, um so dem er-



Die Zentral-Heizung

kombiniert mit Kachelofen, unser patentiertes System, ist wirtschaftlich die beste Heizart für Einfamilienhaus und Etagenwohnung.
Prima Referenzen.

FRITZ LANG & Co., ZÜRICH 3
Zentralheizungen u. sanitäre Anlagen
Manessestr. 190 Teleph. Seinau 26.83

Weißkalk

in Stücken und feinsten Pulverform
(Kalkhydrat)
für Bau- und Chemische Industrie

Kalkfabrik St. Ursanne, Jura, Teleph. 22

Oberlichtöffner

VIKTORIA

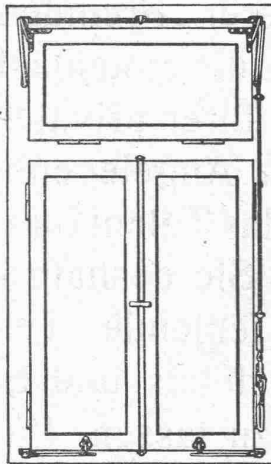
Neues Modell
D.R.G.M.



Fensterfeststeller

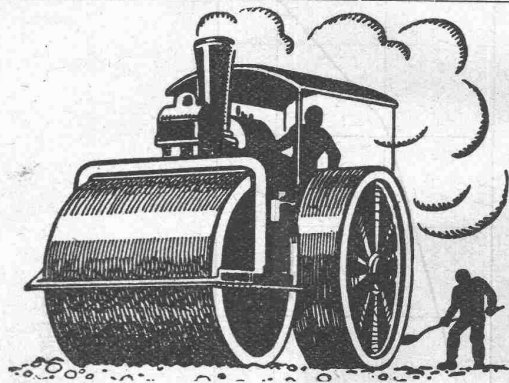


D. R. G. M.



Vereinigte Baubeschlag-Fabriken
Gretsch & Co. G. m. b. H. Feuerbach (Württemberg)
Gegr. 1863

Unsere Fabrikate sind in Eisenhandlungen und Baubeschlag-spezialgeschäften erhältlich.



Schweizerische Stugg

Strassenbau - Unternehmung A. - G.

ALPNACH
SAHNHOFPLATZ
TEL.: 7

LAUSANNE
RUE D'ETRAZ 20
TEL.: 22.028

AARAU
IGELWEID 32
TEL. 15.33

NEUCHÂTEL
RUE ST-HONORÉ 7
TEL. 998

BERN
LAUPENSTR. 8
TEL.: BOLLWERK 34.33

OLTEN
RÖMERSTR. 14
TEL.: 7.88

FRAUENFELD
SÄGEGASSE
TEL. 711

SITTEN
RUE DU MIDI
TEL. 461

ZÜRICH
STEINWIESSTR. 48
TEL.: H. 49.01

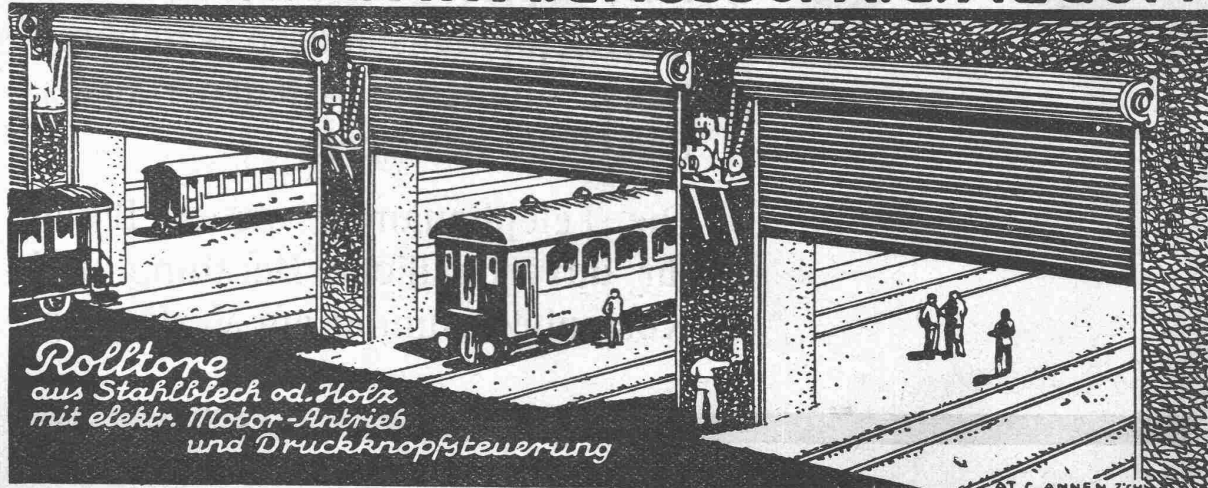
CHUR
RHEINLÄNDERSTR. 3 U. BAHNHOFSTR. 280
TEL. 147 (-31)

LUGANO
CORSO PESTALOZZI 5
TEL. 11.58

BIEL
NEUENGASSE 6
TEL. 20.77

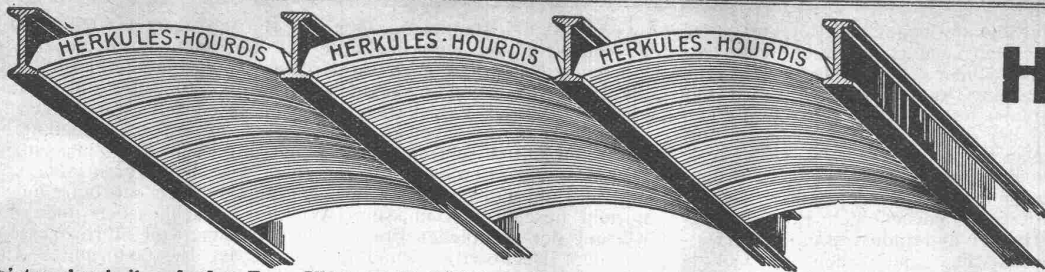
Aeberlimakadambeläge

Rolladenfabrik A. Griesser A. G. Aadorf



Rolltore aus Stahlblech od. Holz mit elektr. Motor-Antrieb und Druckknopfsteuerung

Zweigniederlassung: **Zürich** Militärstrasse 108



Unsere
Herkules-Hourdis

aus
armiertem Beton

bieten durch ihre **hohe Tragfähigkeit, Billigkeit, raschen Einbau** und **sofortige Benutzungsmöglichkeit** der eingedeckten Räume **grosse Vorteile**. Ueber Keller, Magazine, Garagen und Fabrikräumen kann die **Untersicht sichtbar** bleiben.

Guss-Baustein-Fabrik Zürich A.-G., Zürich

J. J. RUEGG & CO.

ZÜRICH / BASEL / DELÉMONT

FAIDO

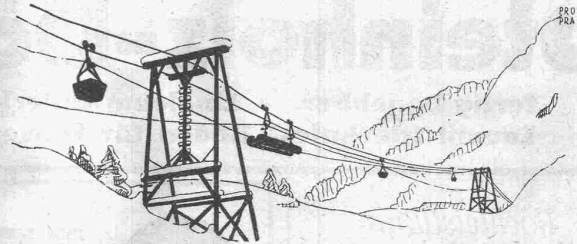
INGENIEURBUREAU
BAUUNTERNEHMUNG



AUSFÜHRUNG,
PROJEKTIERUNG

VON

HOCH- u. TIEFBAUTEN



LUFTSEILBAHNEN

Kabelkrane · Winden · Bremsberge

OEHLER & AARAU

Eisen- & Stahlwerke Oehler & Co A-G Aarau.

MODERNE BAUTEN

NEUE WEEGE

Das Lichttechnische Institut der Zeisswerke arbeitet für Sie Beleuchtungs-Projekte nach neuesten lichttechnischen Gesichtspunkten kostenlos aus.

Senden Sie noch heute Ihre Pläne an die General-Vertretung für die Schweiz der Zeiss-Ikon A.-G., Goerzwerk,

HERM. JACOBSONN-JÄGER,
ZÜRICH 6.



SPERRHOLZPLATTEN

Zur Vermeidung des Nachtroknens und Risigwerdens von Holzfüllungen in Türen, Tüfer, Decken etc. verwenden Sie nur **prima trockenverleimte Sperrholzplatten** aus der

FABRIK VON AD. AESCHLIMANN IN MEILEN.

Muster und Preise zu Diensten.

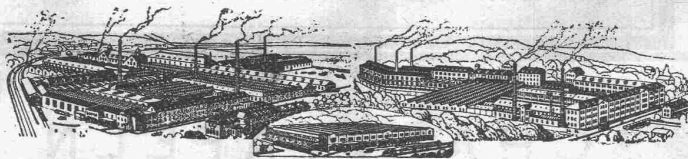
Wehrli-Verlag

Photographische
Kunst- und Verlagsanstalt
Kilchberg - Zürich

empfiehlt sich für

Photogr. Aufnahmen von Gebäuden, Maschinen etc.
Vergrößerung u. Verkleinerung von Plänen, Landkarten etc. auf jedes gewünschte Format.
Preisliste steht zu Diensten.

VEREINIGTE DRAHTWERKE A.G. BIEL



Präzisionsgezogenes Material in **Eisen** und **Stahl**, aller Profile, für Maschinenbau, Schraubenfabrikation und Fassondreherei.

Transmissionswellen. — Band Eisen und Bandstahl, kaltgewalzt.

weiteren Stab der Radiohelfer die notwendigen Anleitungen zu geben. Diese Richtlinien müssen ein genaues, übersichtliches, zuverlässiges, aber allgemeinverständliches Nachschlagewerk sein. Ein Büchlein, in dem der einzelne Radiohelfer und auch der Hörer auf alle die Fragen Antwort findet, die in der Praxis herantreten; seien es nun Fragen der Technik, Fragen rein organisatorischer oder juristischer Natur.

Dann aber muss mit aller Energie eine grosszügige, propagandistische Aufklärungsarbeit eingeleitet werden. Unter Heranziehung aller interessierten Kreise, vornehmlich Post, Sendegesellschaften, Radiovereine, Handel und Industrie, Stadtverwaltungen, Elektrizitätswerke usw., muss mit allen zu Gebote stehenden Mitteln eine Bearbeitung der breiten Oeffentlichkeit im erzieherischen Sinne durchgeführt werden. Solche immer wiederkehrende Aufklärungsarbeit wird ihren Widerhall finden und dahin führen, dass eine erhebliche Anzahl störender Apparate nur

ausserhalb der Hauptsendezeiten in Betrieb gesetzt wird. Ganz abgesehen davon, dass im Laufe der Zeit auch durch die zu erwartende Nachfrage nach «störfreien» Apparaten ein Druck auf die Herstellerfirmen ausgeübt wird, ein Zwang, der notgedrungen zu erhöhter Fabrikation von Apparaten mit Störschutzvorrichtungen führt. Ebenso wichtig wird die Auswahl geeigneter Störschutzmittel sein; man wird sich mit Prüf- und Zulassungsfragen sowie mit dem Problem einer schnellen Versorgung des Marktes mit fabrikatorisch hergestellten, billigen Störfreimitteln beschäftigen müssen. Wichtig ist schliesslich noch die Klärung der rechtlichen Fragen. Durchführung von Störprozessen, um dem Rechtssatz «Rundfunkstörung ist Besitzstörung!» Allgemeingeltung zu verschaffen. Und schliesslich: Herbeiführung genügender gesetzlicher Massnahmen zum Schutze der Radiohörer.

Steinholz-Böden

fertig begehbar. - Linoleum-Unterlagsböden,
Lavalit-(Herkules) Böden für Schwerbetriebe.

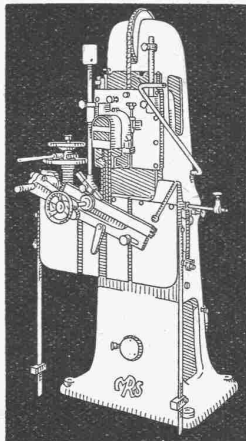
Steinholzwerke Zürich

F. HUG

Müllerstrasse 43
Telephon: Seinau 69.81

Boden- und Wandplatten-Beläge

*Hochleistungs-
Holzbearbeitungs-
MASCHINEN.*



für alle Industrien

A.-G. der Eisen- & Stahlwerke vorm.
Georg Fischer, Schaffhausen (Schweiz)
**MASCHINENFABRIK
RAUSCHENBACH**



SCHNELL & Co., A. G.
Burgdorf - Lochbach
Gegr. 1822 - Telephon Burgdorf 53
**Bleiweiss-, Farben-
und Lack-Fabrik**

SPEZIALITÄTEN: Ia. Kammerbleiweiss,
Zinkweiss, Lichtechte Jalousiegrüne,
Copal-Lacke für innen und aussen,
Siccative, alle Bunt- und Erdfarben
in nur feinsten Mahlung.



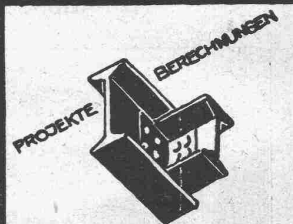
TEILHABER gesucht

für Fabrikations-Unternehmung der Baubranche.
In Frage kommt ein Ingenieur oder Baufachmann,
der sich für den Aussendienst eignet und sich mit

Fr. 100,000.—

am Geschäft beteiligen kann. Es handelt sich um eine absolut reelle, zukunftsreiche Sache.

Offerten unter Chiffre Z. P. 3454 an
Rudolf Mosse, A.-G., Zürich.



**EISEN
KONSTRUKTION**
KITTLOSE
GLASBEDACHUNGEN
BAU- & KUNST-
SCHLOSSERARBEITEN
**GEBR. TUCHSCHMID
FRAUENFELD**



Personen-, Waren-,
Akten-, Speise-

Aufzüge

erstklassiges
Schweizerfabrikat

Neuanlagen - Umbauten - Revisionen

Genève
Albert Wald
Rue Général Dufour 12
Telefon Stand 47.03

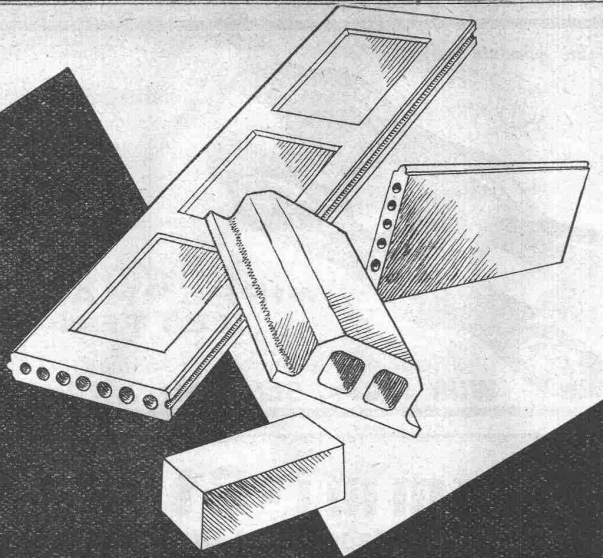
Stiglerlift A.G.

Schweizer. Gesellschaft für die Fabrikation,
den Verkauf, die Wartung und Instandhaltung
von Personen- u. Warenaufzügen Syst. Stigler

Zürich
Kaegi & Egli
Stauffacherplatz 3
Telefon Uto 16.90

**LICHT - KRAFT -
SCHALTTAFELN
TRANSFORMATORENSTATIONEN**

Baumann, Koelliker & Cie., A.-G., Zürich Bahnhofstrasse-
Füsslistrasse 4



**Armierte Wand- und Deckenplatten
Schwemmsteine, Deckenhohlkörper, Bimsbetonplatten
la. Bimskies**

**A.G. FÜR BIMSBETON-INDUSTRIE
ZÜRICH UNIVERSITÄTSTR. 69 TEL. LIM. 4106**



„Bigla“-Rolladenschränke sind unverwundlich. Die aus Spezial-Stahlblech hergestellten Rolladen laufen spielend leicht und sozusagen geräuschlos. Das Innere kann jederzeit beliebig zu grösseren oder kleineren Fächern eingeteilt werden. Für tadellose Ausführung übernehmen wir jede Garantie

Bigler, Spichtig & Cie, A.G. Biglen-Bern

WETTBEWERB

FÜR EIN NEUES KANTONALBANKGEBÄUDE IN SIRNACH

Die THURGAUISCHE KANTONALBANK eröffnet unter den mindestens seit dem 1. Januar 1928 im Kanton Thurgau niedergelassenen, selbständigen Fachleuten einen **WETTBEWERB ZUR ERLANGUNG VON PLÄNEN FÜR EIN NEUES BANKGEBÄUDE IN SIRNACH.**

Die Unterlagen sind gegen Einsendung von Fr. 5.—, welche bei der Einreichung eines programmgemässen Entwurfes zurückerstattet werden, bei der Verwaltung der Thurgauischen Kantonalbank, Filiale Sirnach zu beziehen.

Die Entwürfe sind bis 15. FEBRUAR 1930 einzureichen.

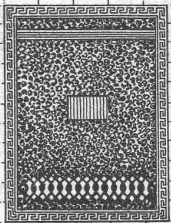
WEINFELDEN, den 16. Dezember 1929.

DIE DIREKTION.

Jul. Hädrich

Eisenkonstruktionen
Zürich Werdgüt. 13

Telephon 5. 2550



Spezialfabrik für
Briefkasten Anlagen
Kataloge zu Diensten

PATENTE
ERWIRKT **H. KIRCHHOFER**
ZÜRICH LOEWENSTR. 51

BLITZ - GERÜST

OHNE STANGEN

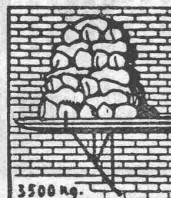
das Ideal aller Gerüste für Fassaden von Wohn- und Geschäftshäusern, Kirchen und für Innen-Räume, wie Kirchen- und Saaldecken, Treppenhäuser usw.

Mietweise Erstellung
für Um- und Neubauten durch:

GERÜSTGESELLSCHAFT A. G.
ZÜRICH 7 ALTSTETTEN

Tel.: Hottingen 21.34

Tel.: Uto 52.09



Sowie durch folgende Baugeschäfte:

Zürich: Fietz & Leuthold A.-G.
Zürich: Fr. Erismann, Ing.
Winterthur: J. Häring
Andelfingen: E. Landolt-Frey
Bern: Riesen & Co.
Luzern: E. Berger
Bubikon: A. Oetiker
Basel: Eug. Berli
Glarus: Karl Schweizer-Stüssy

Hochdorf: Aug. Ferrari
Genf: Ed. Cuénod S. A.
Neuhausen: Jos. Albrecht
Herisau: H. Müller
St. Gallen: Sigris, Merz & Co.
Olten: Otto Ehrensperger
Rheinfelden: F. Schär
Solothurn: F. Valli
Blie: Otto Wyss

Turn- u. Turnspielgeräte

für Schulen, Vereine
Private u. Anstalten.

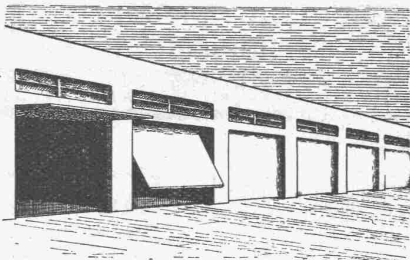


Schweizerische
Turngeräte Fabrik
Alder, Fierz u. Geb. Eisenhut,
Küsnacht-Zürich

Bauführer

mit praktischer Erfahrung, Abrechnung, Kalkulation, Dispositionsfähigkeit, Verhandlungstalent, sicheres Auftreten, Schweizer, 29 Jahre, längere Zeit Uebersee, sucht selbständige, entwicklungsfähige Anstellung, auch Ausland, event. auch für zwei bis drei Monate in Aushilfsstelle. — Offerten unter Chiffre Z. N. 3452 befördert

Rudolf Mosse, A.-G., Zürich.



Amerikanische patentierte

GARAGETORE

als Kipptore nach oben öffnend. In starkem Eisenrahmen mit Holzfüllung, welche jede arch. Formgebung gestattet. Spielend leicht bedienbar, bequem und platzsparend, einfach, daher äusserst billig. Tadellose Abdichtung, Zylinderschloss. Prompt lieferbar. Preise auf Anfrage.

HANS KISSLING Eisenbau A.G. BERN

Ingénieur - Directeur Chantier

Grande Entreprise de **Travaux Publics** demande pour la direction d'un grand **chantier de Barrage** un Ingénieur-Directeur, possédant grande expérience dans ce genre de travaux. Belle situation, mais excellentes références exigées. Répondre sous chiffre Z. K. 3499 à

Rudolf Mosse, A.-G., Zürich.

Die bekannte Marke

Grösste und älteste
Spezialfabrik des Kontinents.

Tagesproduktion 15 000 Meter

WIPPERMANN-KETTEN

Generalvertretung und Fabriklager:
Wilh. Plüss, Scherrstr. 7, Zürich 6

Gummi-Stiefel

Kanal-Hosen und Strümpfe
la schwere, englische Fabrikate
Wasserdichte Anzüge
aus Gummi, Oeltuch und Segeltuch

liefern seit mehr als 50 Jahren

L. WACHENDORF & CO.

Schweiz. Gummi- und Asbest-Gesellschaft
Gegr. 1876 **BASEL** Gegr. 1876

Gesucht

für Zürich, zu baldmöglichem Eintritt, energischer, erfahrener, selbständiger

Bauführer

der auch im Anfertigen von Ausführungsplänen bewandert ist. — Offerten mit Angaben über Bildungsgang, bisherige Tätigkeit, Gehaltsansprüche und Antrittstermin erbeten unter Chiffre Z. S. 3494 an **Rudolf Mosse, A.-G., Zürich.**

Baufachmann

mit guter technischer Bildung, erfahren in Hoch- und Tiefbau, in Stelle mit guten Entwicklungsmöglichkeiten (als Mitarbeiter mit Gewinnanteil) **gesucht**. Es wollen sich nur ganz tüchtige, seriöse und an selbständiges Arbeiten gewohnte Interessenten melden. Eintritt nach Uebereinkunft. Diskretion zugesichert. — Referenzen und Zeugnisse, mit Angaben über Alter, Saläranspruch, Militärverhältnis etc. unter Chiffre Z. D. 3481 an **Rudolf Mosse, A.-G., Zürich.**

Ingenieur f. Materialprüfung

(Deutsch.), Dipl. Ing., Doktorand m. Dissertat. üb. dyn. Mat.-Prüfg., Ende der 20, üb. 8 Jahre Praxis in Bureau u. Betrieb, zuletzt Assistent eines gröss. Labor. in führ. Fabrik f. dyn. Prüfmasch., fleiss., ideenreich, m. gross. Willenskraft, organis. u. kaufm. Fähigk., flott. Konstr., langj. Erfahr. in allen Betriebsfragen, ausser stat. u. dyn. Mat.-Prüfg. reiche Erfahr. a. d. Geb. d. Schwingungstechn., (unveröff., patentf. Entw. f. Kurbelwellen-Auswuchtg.), mehr. Veröffentl., gew. in Rede u. Schrift, tadell. Auftr., beste Zeugnisse u. Refer., sucht nach Promot. od. sofort mögl. selbst. Stelle in aussichtsr. Position (Schweiz od. Ausland). — Angebote erbeten unter Z. K. 3468 an **Rudolf Mosse, A.-G., Zürich.**

A. G. für Grundwasserbauten Bern Spitalgasse 34

Alle Arten von Sondierungen, Diamantbohrungen, Injectionen etc.

S. T. S.

Schweizer. Technische Stellenvermittlung
Service Technique Suisse de placement
Servizio Tecnico Svizzero di collocamento
Swiss Technical Service of employment

ZÜRICH, Tiefenhöfe 11 — Telefon: Seinau 5426 — Telegr.: INGENIEUR ZÜRICH
Für Arbeitgeber kostenlos. Für Stellensuchende Einschreibgebühr 2 Fr. für 3 Monate.
Bewerber wollen Anmeldebogen verlangen. Auskunft über offene Stellen und Weiterleitung von Offerten erfolgt nur gegenüber Eingeschriebenen.

- 845 Einige *Maschinen-Techniker* m. Werkstattpraxis u. Kenntn. des Materials bezügl. Festigkeit, Bearbeitbarkeit, Härtebarkeit etc. u. *Konstrukteure* mit gut. Begabung f. Betriebsmittelzeichng. wie Vorrichtungen, Werkzeuge, Lehren. Kt. Solothurn.
- 847 *Betriebs-Techniker*, bewand. in Installat. eines mechan. Ateliers u. befähigt, Akkordlöhne auszuarbeiten. Berner Jura.
- 869 *Techniker*, Spez. f. Ausfüh. v. Wicklungs-Isolationen an Generatoren. Vertrag in Schweizer-Fr. Konstr.-Firma in Italien.
- 963 *Ingénieur-mécanicien* expérim. ayant prat. dans cimenteries ou industr. analogue pr. projeter nouvelles installations. France.
- 977 Dipl. *Ingenieur* od. Techn mit rd. 10jähr. Fabrikpraxis gleich welcher Branche zur rationell. Organisation italien. Industrie nach amerik. Systemen. Sprachkenntn. erw. (Schweizermeldg.).
- 1027 *Chimiste* ayant connaiss. spéc. et scientif. traitem. tabacs bruts et manufacturés, Français indisp., place stable. Ct. de Vaud.

- 1029 *Elektro-Techniker*, erf. Konstrukt. f. Motorenbau. D.-Schweiz.
- 1031 *Maschinen-Techniker* oder Ingenieure mit Praxis für Konstrukt. von Elektromaschinen, Pumpen, Werkzeugbau usw. Gutbezahlte Dauerstelle. Frankreich.
- 1033 Dipl. *Elektro-Ingenieur* mit Erfahr. im Entwerfen v. Hoch- und Niederspannungs-Schaltanlagen. Selbständig. Deutschschweiz.
- 1035 Jüng. *Elektro-Techniker* für Bureau wie Nr. 1033.
- 1037 *Maschinen-Techniker* mit Spezialausbildg. in Hebezeug- und Transportanlagenbau und mehrjähr. Praxis. Kt. Bern.
- 1039 *Konstrukteure*, gute Zeichner auf elektr. Apparate. Kt. Aargau.
- 1392 *Hochbau-Techniker-Zeichner* mit Bureau-Praxis. Arch.-Bureau Zentralschweiz.
- 1470 Jüng. *Hochbau-Techniker*, Technikum-Absolvent, für Bureau u. Bauplatz, Gelegenheit zur Ausbildg. im Eisenbeton. Kt. Bern.
- 1472 *Hochbau-Techn.*, Werkplanzeichn m. gut. Strich. Arch.-B. Zürich.
- 1476 Jeune *Dessinateur-projeteur* pour bur. d'Ing. (béton armé) Ct. de Fribourg. Ev. débutant, occas. apprendre le français.
- 1478 *Hochbau-Techniker*, gut. Zeichn. f. Werkpläne, nicht unter 25], ev. jüng. *Architekt* m. Praxis. Mögl. Sofort. Arch.-Bur. Kt. Bern.
- 1480 Jüng. *Hochbau-Techn.-Zeichner*, ev. jüng. *Arch.* Arch.-B. Zürich.
- 1482 Jüng. *Techniker-Zeichner* für Eisenbetonarbeiten od. event. mit einig. Praxis in Schwemmkanalisationen. Ing.-Bureau Tessin.

HOTEL
Habis-Royal
Bahnhofplatz
ZÜRICH
Restaurant
Sitzungszimmer

Tüchtiger, strebsamer
Hochbau-Techniker
22 Jahre alt (Badenser), firm im Veranschlagen, Aufstellen von Verdingungsanschl., Abrechn. u. Bauleit., sucht mögl. sofort Stelle in Architekturbureau oder Baugeschäft. Angebote unter F. K. B. 6225 befördert **Rudolf Mosse**, Karlsruhe i. Baden.

SCHWEIZERISCHER AUTOSTRASSENVEREIN
Der SCHWEIZERISCHE AUTOSTRASSENVEREIN sucht einen
Geschäftsführer

Der Verein hat zum Zwecke, dahin zu wirken, dass dem nationalen und internationalen Automobilverkehr ein zweckmässig angelegtes Strassennetz zur Verfügung gestellt wird. Er fördert im besonderen auch die Schaffung reiner Autostrassen.
Der **GESCHÄFTSFÜHRER** hat die Aufgabe, die Arbeiten vorzubereiten, die zur Erreichung des Vereinszweckes notwendig sind.
Als Bewerber kommen vor allem Personen mit technischer, volkswirtschaftlicher oder juristischer Bildung in Betracht. Weiteres Erfordernis: Beherrschung der deutschen u. gute Kenntnis einer weiteren Landessprache. Anmeldungen sind unter Angabe der bisherigen Tätigkeit, der Gehaltsansprüche und des möglichen Antritts der Stelle bis zum 15. JANUAR 1930 an den Unterzeichneten zu richten, der zur weiteren Auskunftserteilung über den Aufgabenkreis des Geschäftsführers bereit ist. Persönliche Vorstellung ohne Aufforderung ist zwecklos.

**DER PRÄSIDENT DES LEITENDEN AUSSCHUSSES
DES SCHWEIZERISCHEN AUTOSTRASSENVEREINS**
(Reg.-Rat G. WENK,
Vorsteher des Departements des Innern, Basel)

Patent Stahldrahtnetz „PERFEKT“
rationellste Betonarmierung für Hoch- und Tiefbau. — Prospekte, Prüfungsatteste.
Für den Kanton Zürich: **A. Zarn, Stockerstr. 43, Zürich**, Telefon Seinau 82.14.
Für die übrige Schweiz: **J. Louis Müller, Luzern**, Telefon 422.

„ZIKA“, Zürich Internat. Kochkunstausstellung 1930

Ausschreibung von Bauarbeiten
Das Baukomitee eröffnet Konkurrenz über die Erstellung folgender Arbeiten:
1. Zimmerarbeiten, 2. Spenglerarbeiten, 3. Flachbedachung.
Die diesbezüglichen Pläne liegen auf dem Bureau der Unterzeichneten jeweils Vormittags zur Einsicht auf, woselbst auch die Offertformulare bezogen werden können. Eingabetermin: **27. Dezember 1929**. Offerten sind zu richten an den Präsidenten des Baukomitees **Herrn C. Müller-Munz, Café Urania, Zürich 1**.
Rüschlikon, den 13. Dezember 1929.
Die Bauleitung: **VOGELSANGER UND MAURER**.

Julius Ott, Basel (S. I. A.)
Alemanngasse 2 Telefon: Birsig 18.08 Sachverständiger für Schiffbau u. Schifffahrt

Jünger
Dipl. Bauführer
mit guter Bureau- und Baupraxis, sucht auf 1. Januar, event. früher **grössere Bauleitung**.
la. Zeugnisse und Referenzen zu Diensten. — Zuschriften mit näheren Angaben unter Chiffre Z. F. 3388 an **Rudolf Mosse, A.-G., Zürich**.

Billig zu verkaufen:
„Beton und Eisen“, 1912 bis 1919, geb.; „Zentralblatt der Bauverwaltung“, 1910 bis 1919, geb.; „Der Brückenbau“, 1913 bis 1916, geb.; „Handbuch der Ingenieur-Wissenschaften“, geb., und andere erstkl. Literatur für Tiefbau; ungebraucht, sehr gut erhalten. — **G. SPAHN, Relatstr.5, SCHAFFHAUSEN**.

Eternit



Eternit Niederurnen

Bedachungen
Aeusserer Wandverkleidungen
Innenbau
Installations- und Druckrohre
Autogaragen

Jüngerer
Hochbautechniker
guter Konstrukteur, mit etwas Baupraxis von Zürcher Architekturbureau gesucht. — Offerten unter Chiffre Z. E. 3501 an **Rudolf Mosse, A.-G., Zürich**.

ARCHITEKT
oder **Bautechniker**, tüchtige, jüngere Kraft, künstlerisch befähigt für Architekturbureau p. sofort oder später gesucht. — Offerten unter Angabe des kürzesten Eintrittstermins und der Gehaltsansprüche unter Chiffre Z. U. 3495 an **Rudolf Mosse, A.-G., Zürich**.



schützt vor
Rost,
Verwitterung
und Fäulnis
SUBOX A.-G.
Langstr. 187
Zürich 5

Tüchtig, zuverl. **Bautechniker-Bauführer**, m. zehnjährig. Praxis u. mit Diplom Technikum Burgdorf sucht auf 1. Januar Dauerstelle in Baugeschäft oder Architekturbureau. — Offerten sind zu richten unter Chiffre Z. Z. 3496 an **Rudolf Mosse, A.-G., Zürich**.

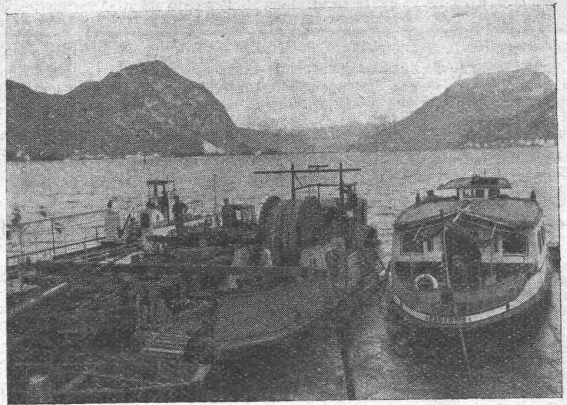
Kabelwerke Brugg A.-G. in Brugg (Schweiz)

Bleikabel

in allen Konstruktionen für Hoch- und Nieder-
spannung, Telegraphie, Telephonie, Sonnerie.
Schiesstandkabel, Kabelarmaturen



Abfahrt der Verlegeflotte in Poiana



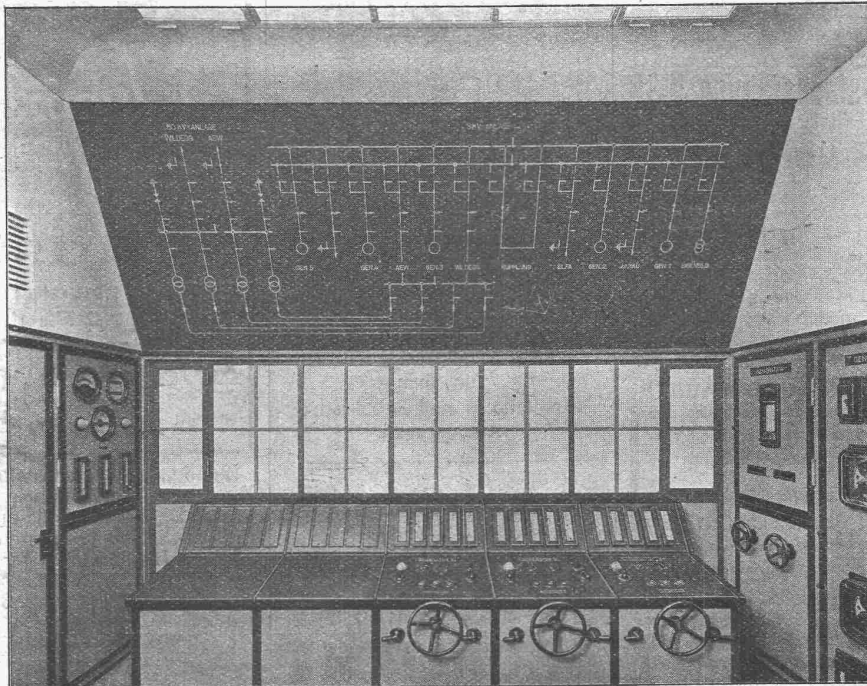
Verlegeflotte während der Verankerung des Kabels in Poiana

Seekabelverlegung für die
Officina Elettrica Comunale Lugano
zwischen **Poiana - Maroggia** für
Licht- und Kraftübertragung 8000 Volt.

Gewicht des Kabels inkl. Transporttrommel
ca. 17 000 kg. Seetiefe: 81 m.

Abteilung Drahtseilerei: Drahtseile für alle Verwendungszwecke.
Spezialität: **Bergbahnseile** und das glänzend bewährte, patentierte, spannungsfreie und drallarme Drahtseil
„**TRU-LAY-BRUGG**“. Bitte Druckschrift verlangen.

CARL MAIER & CIE., SCHAFFHAUSEN



Kraftwerk Aarau-Rüchlig der Jura-Zementfabriken A.-G., Aarau
Generatorenpult Schematafel im Kommandosaal

**Fabrik
elektrischer Apparate
und Schaltanlagen**

Starkstrom-Apparate

**Kommandosäle für
Kraftwerke und
Unterstationen**

**Schaltkasten für Hoch-
und Niederspannung**

**Lichtinstallationskasten
als Ersatz für Sicherungs-
tafeln**