

Zeitschrift: Schweizerische Bauzeitung
Herausgeber: Verlags-AG der akademischen technischen Vereine
Band: 93/94 (1929)
Heft: 25

Werbung

Nutzungsbedingungen

Die ETH-Bibliothek ist die Anbieterin der digitalisierten Zeitschriften auf E-Periodica. Sie besitzt keine Urheberrechte an den Zeitschriften und ist nicht verantwortlich für deren Inhalte. Die Rechte liegen in der Regel bei den Herausgebern beziehungsweise den externen Rechteinhabern. Das Veröffentlichen von Bildern in Print- und Online-Publikationen sowie auf Social Media-Kanälen oder Webseiten ist nur mit vorheriger Genehmigung der Rechteinhaber erlaubt. [Mehr erfahren](#)

Conditions d'utilisation

L'ETH Library est le fournisseur des revues numérisées. Elle ne détient aucun droit d'auteur sur les revues et n'est pas responsable de leur contenu. En règle générale, les droits sont détenus par les éditeurs ou les détenteurs de droits externes. La reproduction d'images dans des publications imprimées ou en ligne ainsi que sur des canaux de médias sociaux ou des sites web n'est autorisée qu'avec l'accord préalable des détenteurs des droits. [En savoir plus](#)

Terms of use

The ETH Library is the provider of the digitised journals. It does not own any copyrights to the journals and is not responsible for their content. The rights usually lie with the publishers or the external rights holders. Publishing images in print and online publications, as well as on social media channels or websites, is only permitted with the prior consent of the rights holders. [Find out more](#)

Download PDF: 04.04.2026

ETH-Bibliothek Zürich, E-Periodica, <https://www.e-periodica.ch>

SCHWEIZERISCHE BAUZEITUNG

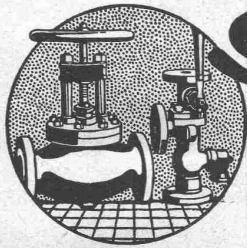
WOCHENSCHRIFT FÜR ARCHITEKTUR / INGENIEURWESEN / MASCHINENTECHNIK
 REVUE POLYTECHNIQUE SUISSE

ORGAN DES SCHWEIZERISCHEN INGENIEUR- UND ARCHITEKTEN-VEREINS
 UND DER GESELLSCHAFT EHEMAL. STUDIERENDER DER EIDG. TECHN. HOCHSCHULE
 GEGRÜNDET 1883 VON ING. A. WALDNER / HERAUSGEGEBEN VON ING. C. JEGHER

Vereins-Mitglieder, beim Verlag: Schweiz 32 Fr.,
 Ausland 40 Fr. jährl.; Nicht-Mitglieder: Schweiz
 40 Fr.; Ausland 50 Fr., bei der Post abonniert
 40 Fr. / Einzel-Nummern 1 Fr. zuzüglich Porto

VERLAG CARL JEGHER, ZÜRICH
 Dianastrasse 5 / Postcheck VIII 6110
 Tel.: Selnau 45.07 ■ In Kommission
 bei Rascher & Cie., Zürich u. Leipzig

Inserate durch die Aktiengesellschaft der Unter-
 nehmungen RUDOLF MOSSE, Zürich / Die
 viergespaltene Colonelzeile 50 Cts., Titelseite
 80 Cts., ausländ. Anzeigen 60 Cts., Titelseite 1 Fr.



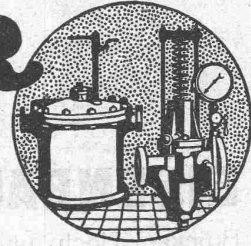
SULZER

ARMATUREN und ROHRLEITUNGSTEILE

für
 Dampf, Wasser, Säuren, Luft etc.

Ausführliche Kataloge auf Verlangen

GEBRÜDER SULZER, AKTIENGESELLSCHAFT, WINTERTHUR



KORK PLATTEN
 SCHALEN
 SCHROT

GEGEN: KÄLTE
 WÄRME
 SCHALL

KORKSTEINWERKE A.-G.

KÄPFNACH-HORGEN

LUXFER

Beton-Gitterfenster für Fabriken
sind billiger als schmiedeeiserne

Verlangen Sie Prospekte

ROB. LOOSER & CIE., ZÜRICH

Telephon: Selnau 72.95

Unfall-

Lebens-

Versicherungen

aller Art schliessen Sie vorteilhaft ab bei

„WINTERTHUR“

Schweiz. Unfall-Versicherungs-Gesellschaft

in Winterthur

Lebensversicherungs-Gesellschaft

Wasser ^{genug, keimfrei und kühl} schafft Euch die A.-G. Guggenbühl

Quell- und Grundwasserfassungen / Filterbrunnen / Pumpwerke
Wassergewinnung aus Seen und Flüssen / Taucherarbeiten / Schnellfilter

SPEZIALITÄT: **Selbstentlüftende Heberleitungen** (⊕ Patent)

Telephon: Uto 38.38 / ZÜRICH 1 / Bahnhofstr. 90 beim Hauptbahnhof

**A.-G.
CONRAD ZSCHOKKE
DÖTTINGEN**
(Aargau)

EISENBAU.

Brücken, Hoch- und Industriebauten, Stauwehre, Maste, Konstruktionen für Bauinstallationen, Krane, Kessel- und Blecharbeiten, Druckrohre, Treppen, Fenster etc.

Spezialitäten:

Verzinkung (Metallisierung mit Zink, Blei, Aluminium, Kupfer etc.) nach dem M. U. Schoop'schen Verfahren. (Behälter für chemische Zwecke). - Personen- und Materialschleusen für Druckluftgründungen. - Wellblechbaracken für jeden Zweck (Baubaracken, Garagen etc.)

INGENIEURBUREAU



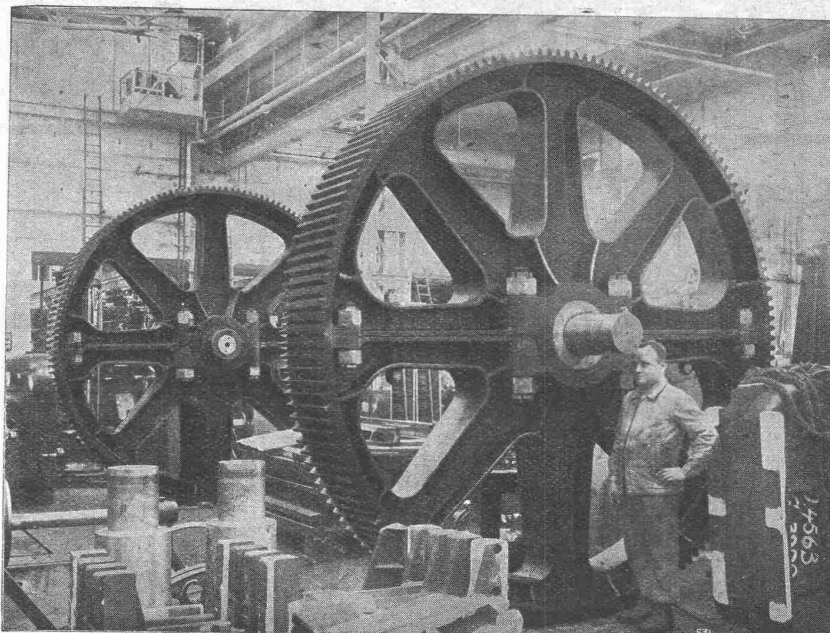
STANDARD GAS-OEL

für:

**Heizzwecke aller Art,
Dieselmotoren-Treiböl,
Lastwagen (Camions),
Backöfen, Industrien,
etc. etc.**

liefert:

STANDARD-Mineraloelprodukte A.-G., Zürich
Depots in der ganzen Schweiz. Postfach Hauptpost.

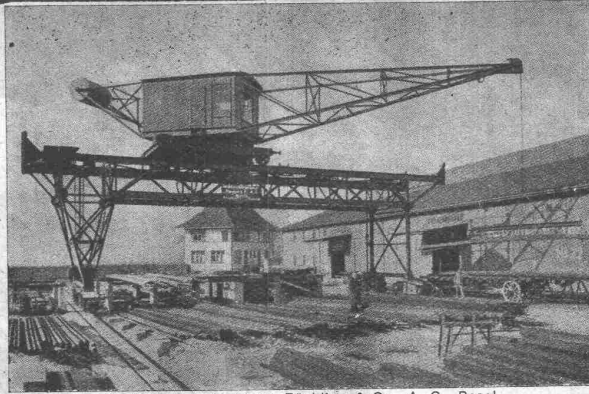


Maag-Zahnräder A.-G. Zürich

Zahnräder
für elektrische
Fördermaschinen

Wechselgetriebe
Komplette Reduktions- und
Tourenenerhöhungsgetriebe
Zahnradpumpen

Personen- und Waren-
AUFZÜGE
 mit Durchfahrtsperre, event. Fein-
 einstellung.
 Förder- bezw. Schrägaufzugs-
WINDEN
 jeder Art.
SCHÜTZENWINDWERKE,
 Schiebepöhlen, Drehscheiben,
 Hand- und Elektro-
FLASCHENZÜGE.
 Generalvertretung der BAMAG,
 Elektrozüge.



Geliefert an die Firma Röchling & Co., A.-G., Basel

KRANE

Jeder Konstruktion;
 patentierte Hubwerke

MIT 2 GESCHWINDIGKEITEN.

Stirn- und Schneckenrad-

GETRIEBE

in Gussgehäusen mit automatischer
 Schmierung.

TRANSPORTANLAGEN,

eventuell betätigt durch Druckknopf-
 steuerung; Einrichtungen für Fließ-
 arbeit, Elevatoren, Kohlentransport-
 anlagen.

MASCHINENFABRIK RUEGGER & CO., A.G., Hochstr./ Zwingenstr. 1 Gegr. 1896 **BASEL**

VERTRETER: MAX R. WIELAND jr. ZÜRICH

WIELANDWERKE

MESSINGWERKE

ULMAN DER DONAU

MESSING PHOSPHOR-BRONZE
 WIESILBER-BRONZE ALUMINIUM
 KUPFER IN FORM VON GEZOGE-
 NEN PROFILIERTEN RÖHREN
 MASSIVEN PROFILEN JEGL. QUER-
 SCHNITTS ENDLOSEN BÄNDERN
 BLECHEN FÜR FENSTERSPROSSEN-
 GLASREIFESCHAUFENSTERRAHMEN

WITTERUNGSBESTÄNDIGES
 ORIGINAL-DELTA-METALL
 WIESILBER-BRONZE UND ANDERE
 LEGIERUNGEN IN FORM VON
 PROFILEN IN GEPRESSTEN STÄBEN
 FÜR SCHAUFENSTER SCHAU-
 KÄSTEN FENSTERRAHMEN GLAS-
 DECKSCHIENEN ARCHITEKTUR

DEUTSCHE
DELTA-METALL-GES.

ALEX. DICKU, CO
DÜSSELDORF-GRAFENBERG

UTOQUAI 41 * TELEFON LIMMAT 3061



LASTWAGEN 1½ bis 6 t FÜR ALLE BETRIEBSZWECKE
IN UNÜBERTROFFENER QUALITÄT

EIN BESUCH IN UNSEREN WERKEN IN ARBON WIRD SIE ÜBERZEUGEN

SAURER

ARBON • BASEL • MORGES • ZÜRICH

*Neue
hochwertige
Leichtmetalle*

AVIONAL. ANTICORODAL.
IN BLECHEN, PROFILLEN,
STANGEN UND DRAHT.

ALUFONT
IN GUSSBARREN
U. FERTIGEM GUSS.

*aluminium
Industrie a. G.
Neuhausen*

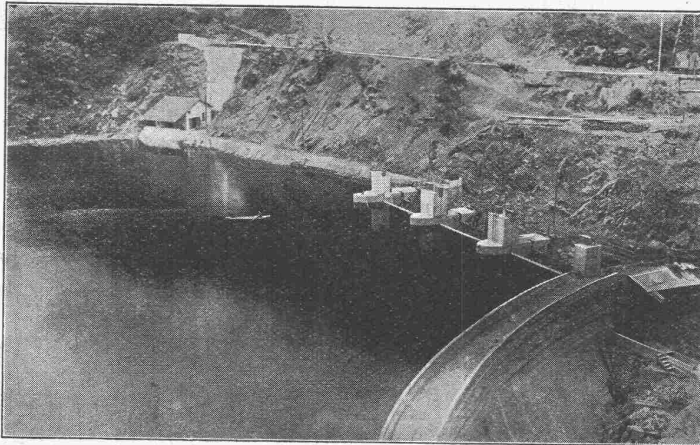
Stauwerke A.-G., Stampfenbachplatz 3, Zürich 6

Erste und älteste Spezialfirma mit reichsten Erfahrungen im Bau von

selbsttätigen und zwangsweise zu bedienenden Wehranlagen.

Selbsttätigen Abflussregulierungen

für Wasserkraft- und Irrigations-Anlagen, entsprechend den modernsten Anforderungen des Wasserbaues.



Drei automatische Segmentschützen am Staudamm der „Grande Rhue“, je 12 × 3,50 m.

In Betrieb und in Ausführung
über 200 Anlagen mit total
3 700 m Wehrbreite und ca.
36 000 m³/sek Regulier-
fähigkeit.

*Allein-Vertretung für die
Schweiz der*

**„Zahnschwelle
Rehbock“**

zur Verhütung von schäd-
lichen Auskolkungen der
Sohle von Wasserläufen.

Illustrierter Katalog, Projekte
und Kostenanschläge.

Der Unterschied

zwischen einer vollautomatisch arbeitenden Rechenmaschine und einer auf den Namen ‚Vollautomat‘ getauften Rechenmaschine m. Hilfstasten f. d. Multiplikation
ist sehr gross.

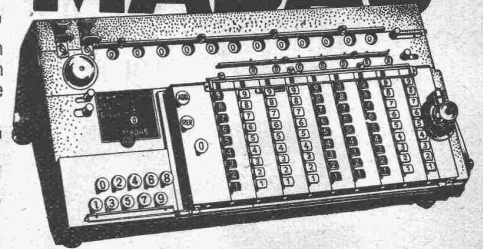
Wenn Sie die Vorteile einer tatsächlich voll-automatischen Rechenmaschine kennen lernen und Vergleiche mit gewöhnlichen Maschinen anstellen wollen, so verlangen Sie unverbindliche u. kostenlose Vorführung der neuen Schweizer Rechenmaschine

MADAS - Typ Super-Vollautomat

Keine andere Rechenmaschine ist in dem Masse mechanisiert worden, wie die seit langen Jahren bestbekannte MADAS.

ADDITIONS- UND RECHENMASCHINEN A.-G., ZÜRICH LIMMATQUAI 134
Vertreter in Basel, Bern, Genf, St. Gallen, Luzern und Biel TEL.: LIMMAT 11.90

MADAS





Entnebelungsanlagen

für Färbereien, Papierfabriken, Wasch- und Badenstellen etc. / GROSSRAUM-HEIZUNGS-ANLAGEN mit Ventilatorenbetrieb und neuesten LAMELLENLUFTERHITZERN liefert die

Ventilator A.-G., Stäfa-Zürich

Ausschliessliche Spezialfabrik

Im ganzen Hause heisses Wasser mit

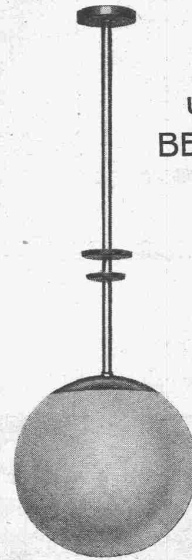
K&M BOILER



A.-G. Kummeler & Matter, Aarau
Fabrik elektr. Heiz- und Kochapparate

ARMA
ZWECK-
LEUCHTEN

für INNEN-
und AUSSEN-
BELEUCHTUNG



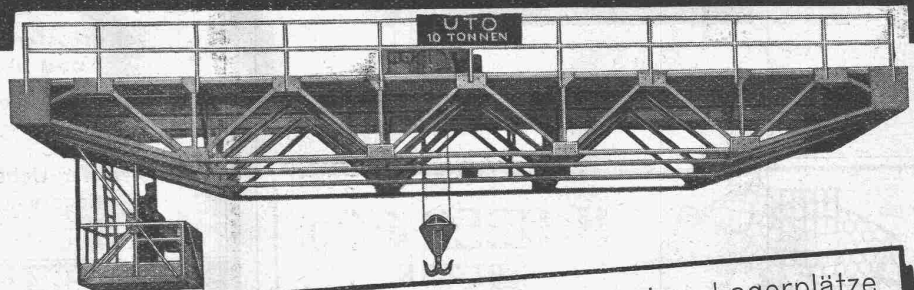
Schweizer Qualitätsfabrikat

Unverbindliche Ingenieurbesuche
Beste Referenzen

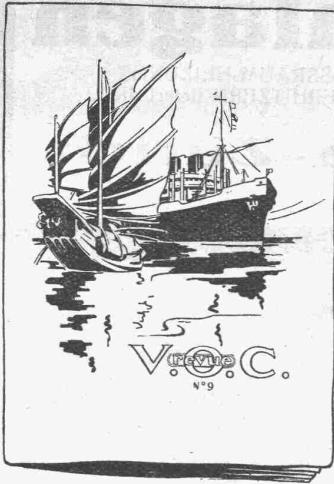
LICHTTECHNIK A.-G.
Seestrasse No. 336 **ZÜRICH** Telephon: Uto 46.16

(Fabrik in Herisau)

Uto Aufzug- & Kranfabrik G. Altstätten (Zürich)



KRANE aller Systeme und Tragkräften für Werkstätten, Giessereien, Lagerplätze
VERLADENANLAGEN mit Selbstgreifer modernster Konstruktion
TRANSPORTANLAGEN - ELEKTROZÜGE - ELEKTROKATZEN
AUFZÜGE für jeden Zweck, Spezialabteilung f. d. **WARTUNG** v. Aufzügen jeden Systems



Industrielle! Auf Wunsch senden wir Ihnen kostenlos No. 9 der V.O.C. Revue (nur in franz. Sprache), enthaltend: Einen eingehenden Bericht über die Messageries Maritimes . . . Auskünfte über Rohrleitungen . . . technische und wirtschaftliche Betrachtungen über die Schmirung von Explosionsmotoren . . . über den Selbstkostenpreis der Kilowattstunde . . . eine Studie über die Kompressoren der Etablissements Crépelle . . .

Oele und Fette



Schmiermittel von Weltruf

Vacuum Oil Company, 65 Spalenberg, Basel.

BAG
TURGI

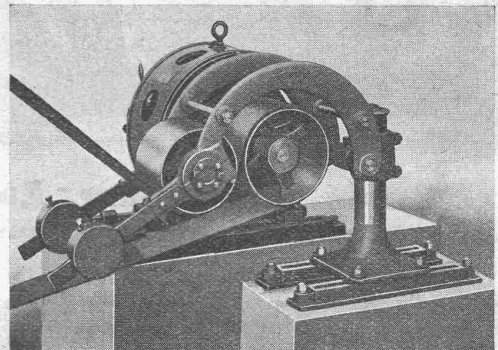
Filatura

Der zweckmässige Reflektor für Gewerbe und Industrie

GESELLSCHAFT DER
VON L. ROLL SCHEN
EISENWERKE IN GERLAFINGEN

WERK: **EISENWERK CLUS** KLUS

LENIX-GETRIEBE



Lenix Typ B (mit zwei Hebeln).

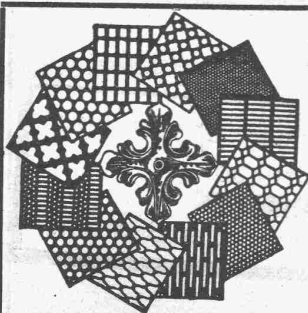
Direkter Antrieb bei grössten Uebersetzungs-Verhältnissen und kleinsten Achsendistanzen

Sparen Vorgelege, Kraft, Riemen und Platz

Geliefert für Uebertragungen bis 1000 PS, 1200 mm Riemenbreite und Uebersetzungen bis 1:25

WERK: **GIESSEREI OLTEN** OLTEN

Rohguss zu Riemenscheiben und Zahnrädern jeder Grösse und Konstruktion

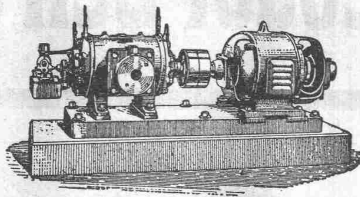


H. HEER & Co.
OLTEN

SPEZIALITÄT:
Gelochte und gepresste Bleche

BURCKHARDT

Kolben- und Rotations-
Maschinen
50 jährige Erfahrung



Riemenantrieb oder direkte
Kupplung mit Motoren
Erstklassige Ausführungen

KOMPRESSOREN — VAKUUMPUMPEN

MASCHINENFABRIK BURCKHARDT A. G. BASEL

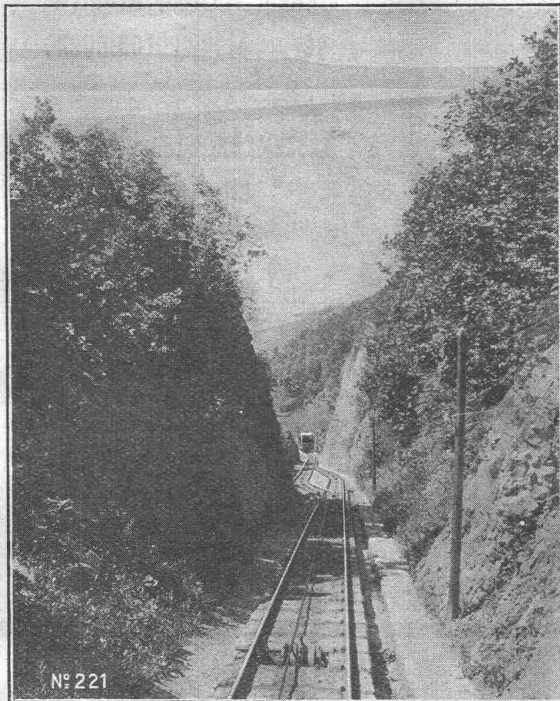
Gesellschaft der L. von Roll'schen Eisenwerke, Gerlafingen

Gegründet 1823

Werk „Giesserei Bern“ in Bern

Gegründet 1823

Konstruktionswerkstätten,
Eisengiesserei



Seilbahn Ligerz-Tessenberg (Bielersee)

Standseilbahnen

Hebezeuge
Eisenbahnmaterial
Schützenanlagen und
Wehreinrichtungen
Zahnradbahnmaterial
Kabelbaggeranlagen
Allgem. Maschinenbau



Telegramme: Giesserei Bern

Telephon: Bollwerk 50.66

Euböolith-Böden

garantiert bestbewährter
fugenloser Bodenbelag für
Fabriken, Schulen, Kranken-
häuser und Bureaux.
Euböolithwerke A.-G., Olten

Tel.:
3.35

Gepresste Tore

Eiserne Fenster

für Industrie-
bauten, Lager-
häuser, u. s. w.
liefert als
Spezialität

BUSS^A_G BASEL

A.-G. der
Maschinenfabrik
von

Theodor Bell & Cie.

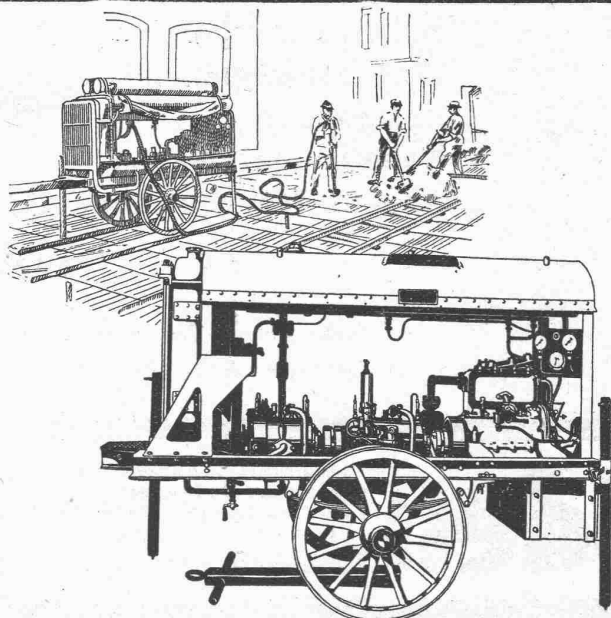
Kriens-
Luzern
Gegründet 1855



Unsere Kesselschmiede-Werkstatt.
Eiserne Baukonstruktion und Kranträger, erstellt 1923.

Eisenkonstruktionen für
Industrie u. Hotelbauten,
Kraftwerkanlagen, Ge-
schäfts-, Waren- und La-
gerhäuser, Flugzeughal-
len; Eiserne Bahn- und
Strassenbrücken, Passe-
rellen, Masten, Kranträ-
ger, Stauwehnanlagen.

Kesselschmiedearbeiten
aller Art.



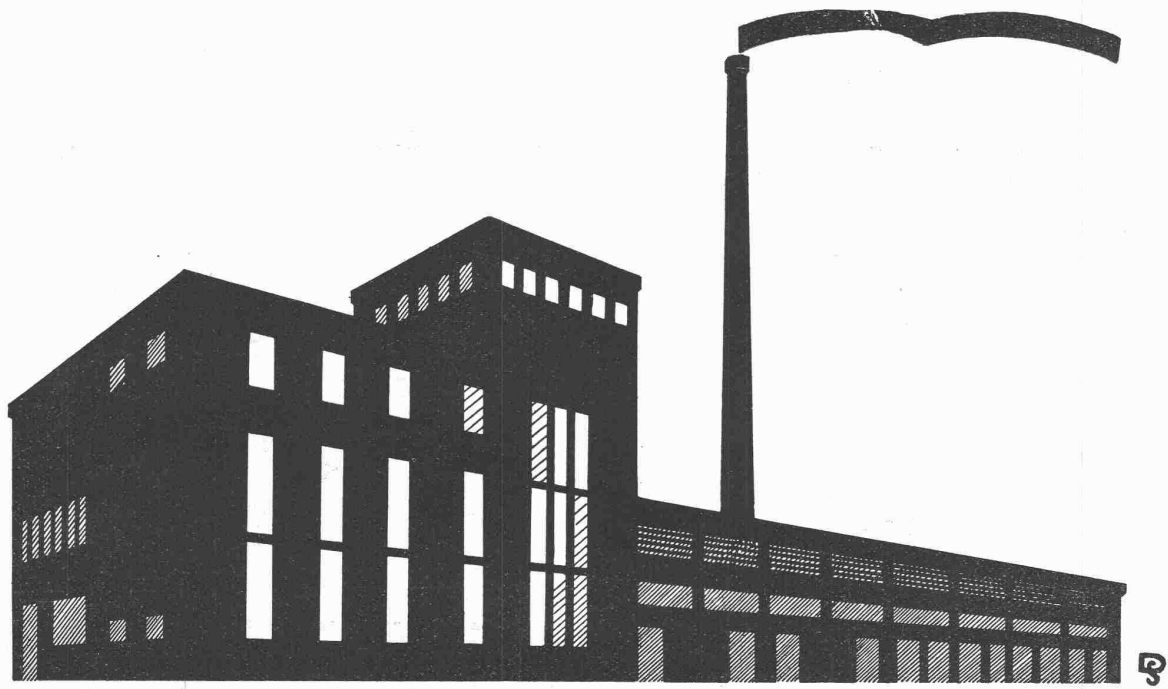
Fahrbare Kompressoranlage für Strassenbau.

„S. L. M.-WINTERTHUR“ Rotations- Kompressoren

und
Vakuumpumpen

*Ortsfeste und fahrbare
Anlagen für alle Zwecke*

Schweizerische
Lokomotiv- und Maschinenfabrik
WINTERTHUR



STEINFABRIK HARDWALD

KALKSANDSTEINE
ALLER ÜBLICHEN FORMATE


●
VORZÜGLICHE QUALITÄT - PREISERMÄSSIGUNG

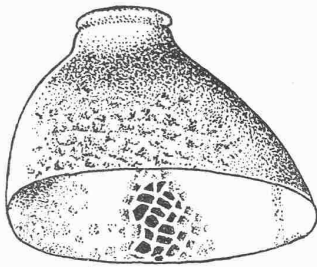
●
STEINFABRIK HARDWALD BEI ZÜRICH A.-G.

Telephon: DIETIKON Nr. 318

DIETIKON

Bahnanschluss: SCHLIEREN

LICHT WIRBT! 



Wenn die Tage kürzer werden und das künstliche Licht schon in den frühen Abendstunden das Tageslicht ersetzt, dann genügt es nicht, nur am Schalter zu drehen, um eine armselige Glühlampe im Schaufenster in Betrieb zu setzen. Ihre Auslagen sollen bei Nacht mindestens so gut beleuchtet sein wie am Tage, denn ein in Licht getauchtes Schaufenster übt auf den Beschauer eine viel grössere Anziehungskraft aus, als wie am Tag. Wir schätzen Sie für tüchtig genug, um gerade auf die kommende Jahreszeit hieraus Nutzen und grösseren Umsatz zu ziehen.

PHILIPS

Verwende Philips Lampen u. Armaturen!