

Zeitschrift: Schweizerische Bauzeitung
Herausgeber: Verlags-AG der akademischen technischen Vereine
Band: 93/94 (1929)
Heft: 1

Werbung

Nutzungsbedingungen

Die ETH-Bibliothek ist die Anbieterin der digitalisierten Zeitschriften auf E-Periodica. Sie besitzt keine Urheberrechte an den Zeitschriften und ist nicht verantwortlich für deren Inhalte. Die Rechte liegen in der Regel bei den Herausgebern beziehungsweise den externen Rechteinhabern. Das Veröffentlichen von Bildern in Print- und Online-Publikationen sowie auf Social Media-Kanälen oder Webseiten ist nur mit vorheriger Genehmigung der Rechteinhaber erlaubt. [Mehr erfahren](#)

Conditions d'utilisation

L'ETH Library est le fournisseur des revues numérisées. Elle ne détient aucun droit d'auteur sur les revues et n'est pas responsable de leur contenu. En règle générale, les droits sont détenus par les éditeurs ou les détenteurs de droits externes. La reproduction d'images dans des publications imprimées ou en ligne ainsi que sur des canaux de médias sociaux ou des sites web n'est autorisée qu'avec l'accord préalable des détenteurs des droits. [En savoir plus](#)

Terms of use

The ETH Library is the provider of the digitised journals. It does not own any copyrights to the journals and is not responsible for their content. The rights usually lie with the publishers or the external rights holders. Publishing images in print and online publications, as well as on social media channels or websites, is only permitted with the prior consent of the rights holders. [Find out more](#)

Download PDF: 05.04.2026

ETH-Bibliothek Zürich, E-Periodica, <https://www.e-periodica.ch>

SCHWEIZERISCHE BAUZEITUNG

WOCHENSCHRIFT FÜR ARCHITEKTUR / INGENIEURWESEN / MASCHINENTECHNIK
REVUE POLYTECHNIQUE SUISSE

OFFIZIELLES ORGAN DES SCHWEIZER INGENIEUR- UND ARCHITEKTEN-VEREINS
UND DER GESELLSCHAFT EHEMAL. STUDIERENDER DER EIDG. TECHN. HOCHSCHULE
GEGRÜNDET 1883 VON ING. A. WALDNER / HERAUSGEGEBEN VON ING. C. JEGHER

Vereins-Mitglieder, beim Verlag, Schweiz 32 Fr.,
Ausland 40 Fr. jährl.; Nicht-Mitglieder 40 bzw.
50 Fr., postamtl. 30 Cts. mehr. / Einzel-Nr. 1 Fr.

VERLAG CARL JEGHER, ZÜRICH
Dianastrasse Nr. 5 / In Kommission
bei Rascher & Cie., Zürich u. Leipzig

Inserate durch RUDOLF MOSSE, Zürich, die
vierspaltene Colonelzeile 50, Titelseite 80 Cts.,
Anzeigen ausländ. Ursprungs 60 Cts., Titelseite 1 Fr.

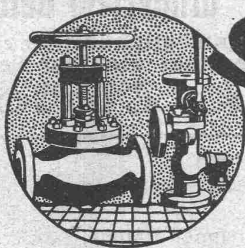
EISENBAUGESELLSCHAFT ZÜRICH

VEREINIGTE WERKSTÄTTEN

LÖHLE & KERN AKTIENGESELLSCHAFT FÜR EISENBAU
W. KOCH & CIE. ABTEILUNG FÜR EISENBAU

BUREAUX: USTERISTRASSE 5

TELEPHON: SELNAU 16.93



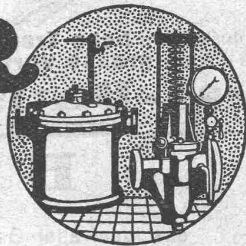
SULZER

ARMATUREN und ROHRLEITUNGSTEILE

für
Dampf, Wasser, Säuren, Luft etc.

Ausführliche Kataloge auf Verlangen

GEBRÜDER SULZER, AKTIENGESELLSCHAFT, WINTERTHUR



'Aufzüge'

Telephon: Selnau 3000

für Banken und Industrie
Brief-, Speise- und Warenaufzüge
mit Handbetrieb erstellt mit Garantie

August Lerch, Zürich
Oetenbachgasse 5 — Mechanische Schlosserei

Kittlose Verglasungen

mit hydraulisch gepressten Bleibanden für Oberlichter und Shedbauten aller Art, auf Eisen-, Holz- und
Betonkonstruktionen, mit Draht- und Rohglas, widerstandsfähig gegen säurehaltige Dämpfe, erstellt

JAKOB SCHERRER, Bleicherweg 26, ZÜRICH 2

Fabrikation von Bleiröhren und Bleiprofilen aller Art - Kataloge und Offerten kostenlos

LUXFER

**Beton-Gitterfenster für Fabriken
sind billiger als schmiedeiserne**

Verlangen Sie Prospekte

ROB. LOOSER & CIE., ZÜRICH

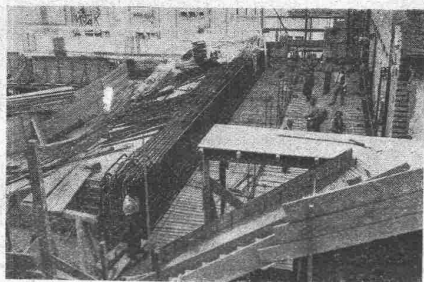
Telephon: Selnau 72.95

TERNER & CHOPARD, Ingenieurbureau

Zürich

Bahnhofstrasse 72

Telephon: Selnau 83,25
Telegramme: Terucho



Kino Capitol, Basel



Römerstrassenbrücke in Winterthur

Armierter Beton

im

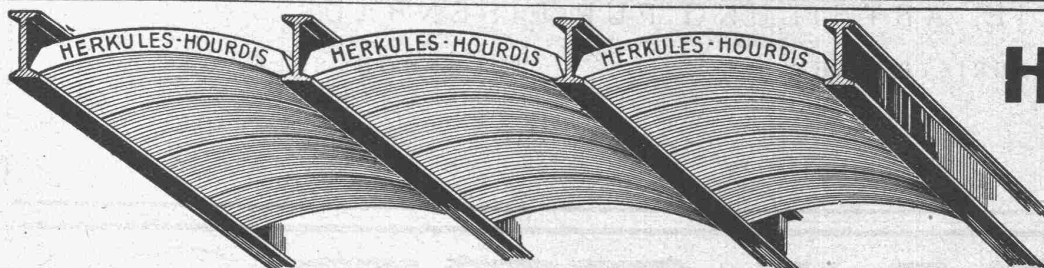
Hoch- und Tiefbau

Fundationen aller Art; **Ortspfahlgründungen** Systeme „Masf“ u. „Michaelis“
Brücken- und Wasserbauten; Reservoirs; Industriebauten

Moderne Holzkonstruktionen:

Heizer- und Fachwerksbauten (Ringdübelssystem, + Patent No. 106496)

Bauleitungen - Statische Berechnungen - Expertisen



Unsere
Herkules-Hourdis
aus
armiertem Beton

bieten durch ihre **hohe Tragfähigkeit, Billigkeit, raschen Einbau** und **sofortige Benutzungsmöglichkeit** der eingedeckten Räume **grosse Vorteile**. Ueber Keller, Magazine, Garagen und Fabrikräumen kann die **Untersicht sichtbar** bleiben.

Guss-Baustein-Fabrik Zürich A.-G., Zürich

BLITZ-GERÜST

OHNE STANGEN

das Ideal aller Gerüste für Fassaden von Wohn- und Geschäftshäusern, Kirchen und für Innen-Räume, wie Kirchen- und Saaldecken, Treppenhäuser usw.

Mietweise Erstellung für Um- und Neubauten durch:

GERÜSTGESELLSCHAFT A. G.

ZÜRICH 7

Tel.: Hottingen 21.84

ALTSTETTEN

Tel.: Uto 52.09

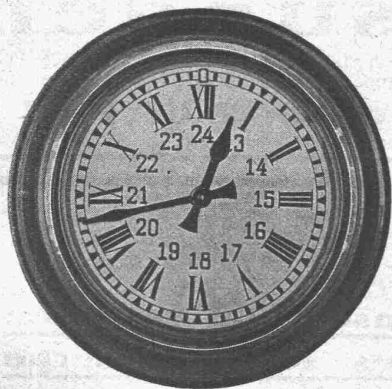


3500 kg.

Sowie durch folgende Baugeschäfte:

Zürich: Fietz & Leuthold A.-G.
Zürich: Fr. Erismann, Ing.
Winterthur: J. Häring
Andelfingen: E. Landolt-Frey
Bern: Rieser & Co.
Luzern: E. Berger
Bubikon: A. Oetiker
Basel: Eug. Berli
Glarus: Karl Schweizer-Stüssy

Hochdorf: Aug. Ferrari
Genf: Ed. Cuénod S. A.
Neuhäusen: Jos. Albrecht
Herisau: H. Müller
St. Gallen: Sigrist, Merz & Co.
Olten: Otto Ehrensperger
Rheinfelden: F. Schär
Solothurn: F. Valli
Biel: Otto Wyss



HORLOGES ÉLECTRIQUES

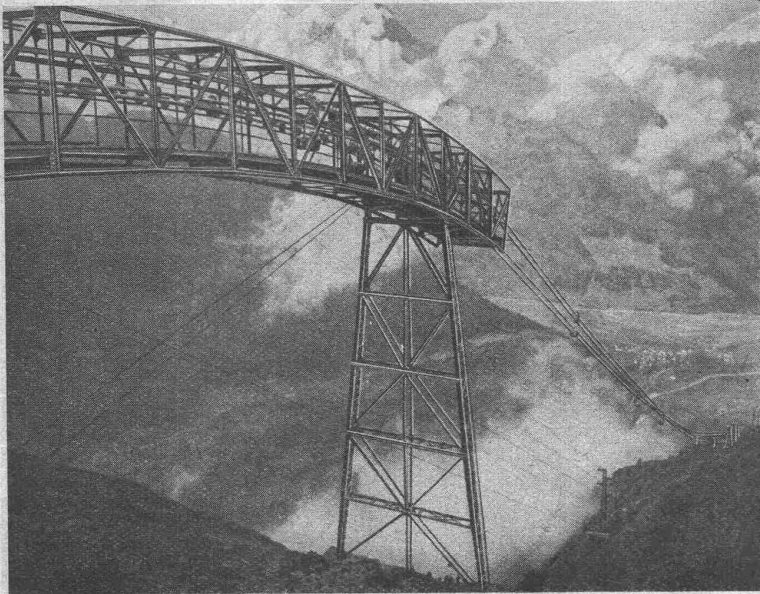
FAVAG

FABRIQUE D'APPAREILS ÉLECTRIQUES

SOCIÉTÉ ANONYME

NEUCHÂTEL

Pohlig



*Drahtseilbahn
der Eisensteinbergwerke bei Cogne an der schweizerisch-italienischen Grenze.*

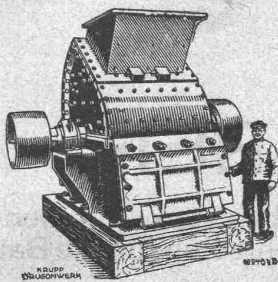
Drahtseilbahnen

Zur rationellen Förderung von Massengütern bieten wir in unseren Drahtseilbahnen ein Transportmittel mit folgenden wertvollen Vorzügen: Geringster Kraft- und Bodenflächenbedarf / Unabhängigkeit von Witterungseinflüssen / Ersparnis an menschlichen Arbeitskräften. / Im Bau von Drahtseilbahnen besitzen wir mehr als 50 jährige Erfahrungen.

**J. Pohlig Aktiengesellschaft,
Köln-Zollstock**

Vertretung für die Schweiz:
Fr. Waldherr, Zürich, Seefeldstrasse 120

 **KRUPP** 
GRUSONWERK



Kohlen- und Koksbrecher,
Hammermühlen,
Schleudermühlen
und Zubehör zur

**Aufbereitung
von Kohle und Koks**

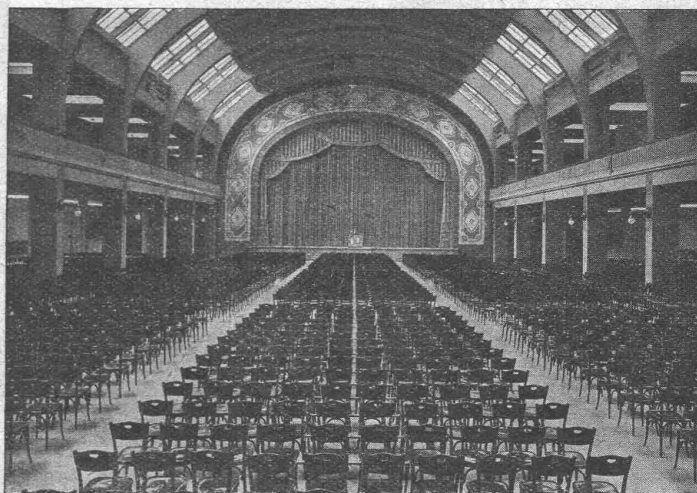
für
Gasanstalten

Vertreter: **SPOERRI & Co., ZÜRICH, Walchestr. 27**

M A G D E B U R G

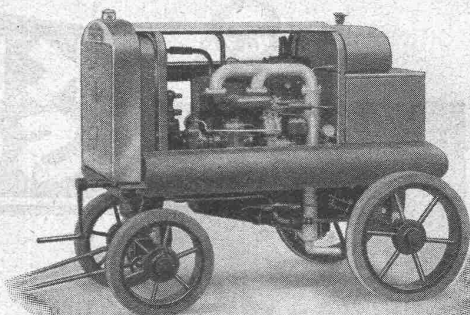
A.-G.
MÖBELFABRIK HORGEN-GLARUS
 IN HORGEN

SPEZIALFABRIK
 für
 Bestuhlungen aller Art
 für Cafés, Restaurants,
 Speisesäle, Theater etc.



Altbewährtes
 preiswürdiges
 Schweizerfabrikat

Die fahrbaren
F M A
KOMPRESSOREN



sind die billigsten und dennoch die
 leistungsfähigsten für alle Bauarbeiten

Saugleistungen von 60 bis 600 cbm/Std. bei 7 atü
 mit Benzol-Motor
 mit Rohöl-Motor

Auch mietweise

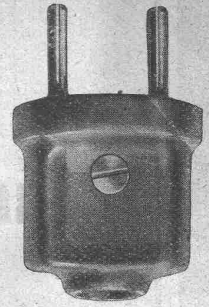
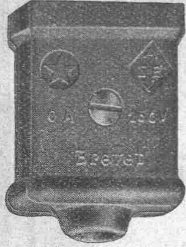
Verlangen Sie Prospekte und Kostenvoranschläge unverbindlich von

Sämtliche Werkzeuge
 für Strassenbau etc.

A. SPECKEN / ZÜRICH
 Böcklinstrasse 16 / Telephon H. 29.53

ADOLF FELLER - HORGEN

FABRIK ELEKTRISCHER APPARATE

**Steckkontakte**

nach den neuesten Vorschriften des S. E. V. gebaut.

Illustrierter Sonderprospekt No. 73 wird an Elektrizitätswerke, bauleitende Ingenieure und an konzessionierte Elektro-Installationsfirmen kostenfrei abgegeben.

Fredenhagen**FÖRDERBÄNDER**

ermöglichen grösste Lohnersparnis und Leistungssteigerung im Baugewerbe.

SPEZIALAUSFÜHRUNG für Kies, Betongemisch, Säcke etc.

Referenzen aus der Baubranche.
Kataloge etc. auf Wunsch.

**Wilhelm Fredenhagen
Offenbach am Main**

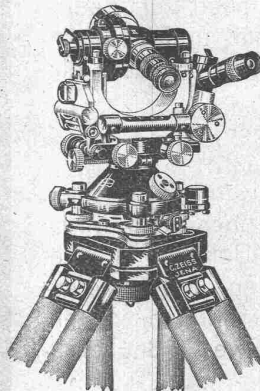
ZEISS**Nivellier-
Instrumente**

und

Theodolite

für alle vorkommenden Vermessungen,
Bauarbeiten usw.

Sehr leichte und trotzdem stabile,
leistungsfähige Instrumente



Theodolit I

Winkelprismen**Nivellierlatten**

Druckschriften und jede
weitere Auskunft kostenfrei
durch



GESELLSCHAFT DER LUDW. VON ROLL'SCHEN EISENWERKE
· FILIALE: EISENWERK CLUS KT. SOLOTHURN ·

TRANSMISSIONEN

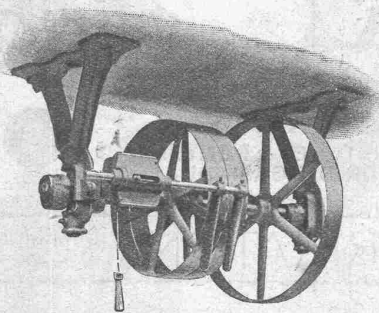
in moderner Ausführung, mit Ringschmierlagern oder Kugellagern.
Komplette Anlagen für alle Industriezweige.

Benn's Patent-Reibungskupplungen.
Elektromagnetische Reibungskupplungen.
Patentiert in der Schweiz und im Auslande.

Patent-LENIX-Getriebe

FILIALE: GIESSEREI OLTEN

Rohguss zu Riemenscheiben und Zahnrädern
jeder Grösse und Konstruktion.



Riemenrücker Typ Clus,
mit nur einem Zugseil

OEL

als Heizmittel ist

PRAKTISCH SAUBER OEKONOMISCH

Jede Auskunft erhalten Sie unverbindlich
durch die techn. Abteilung

der

LUMINA A.G., Sihlporte, ZÜRICH

A.-G.
CONRAD ZSCHOKKE
DÖTTINGEN
(Aargau)

EISENBAU.

Brücken, Hoch- und Industriebauten, Stauwehre, Maste, Konstruktionen für Bauinstallationen, Krane, Kessel- und Blecharbeiten, Druckrohre, Treppen, Fenster etc.

Spezialitäten:

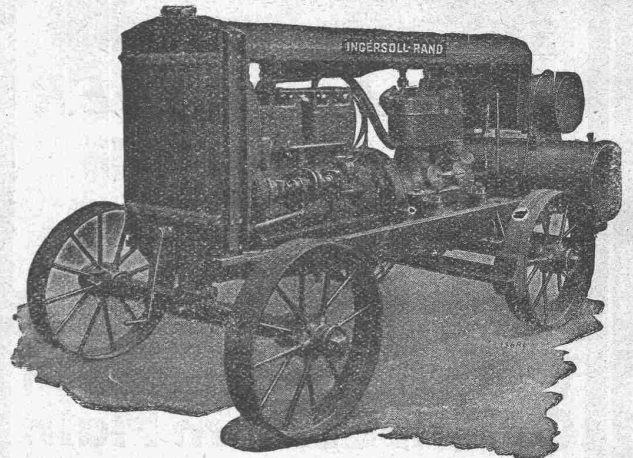
Verzinkung (Metallisierung mit Zink, Blei, Aluminium, Kupfer etc.) nach dem M. U. Schoop'schen Verfahren. (Behälter für chemische Zwecke). - Personen- und Materialschleusen für Druckluftgründungen. - Wellblechbaracken für jeden Zweck (Baubaracken, Garagen etc.)

INGENIEURBUREAU

INGERSOLL-RAND

KOMPRESSORENANLAGEN
BETONBRECHER
BETONSTAMPFER
GESTEINSBOHRHÄMMER

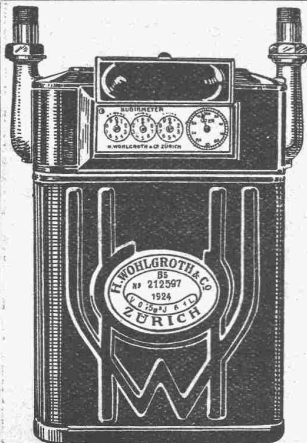
sind leistungsfähig und ökonomisch.



Verlangen Sie
Offerten, Referenzlisten und Ingenieurbesuch von

ROBERT AEBI & C^{IE} A.G. ZÜRICH

Werdmühleplatz 2 - Telephone: Selnau 17.50



Pat. Gasmesser MODELL W 4.

H. Wohlgroth & Co., Zürich

GASMESSER

FÜR JEDEN BEDARF UND JEDE LEISTUNG - **KONTROLL- u. EXPERIMENTIER-APPARATE** FÜR DIE GASINDUSTRIE

DEZEMBER
1878

50 JAHRE FABRIKATION

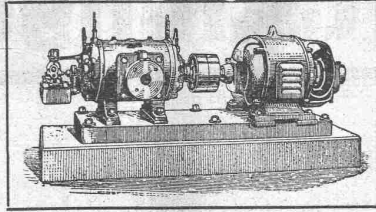
DEZEMBER
1928

Erste schweizer. Gasmesserfabrik

BURCKHARDT

Kolben- und Rotations-
Maschinen

50 jährige Erfahrung



Riemenantrieb oder direkte
Kupplung mit Motoren
Erstklassige Ausführungen

KOMPRESSOREN — VAKUUMPUMPEN

MASCHINENFABRIK BURCKHARDT A. G. BASEL

Leihdecken



TELEPHON
Nº 2

Stamm & Co
Eglisau

TELEGR.
STAMM
EGLISAU



Das
bewährte
Bedachungs-
und
Isoliermittel.

LINCONOL

ein vorzügliches Mittel zur **Isolierung von Fundamenten, Wiederlagern, Brücken, Kanälen gegen Feuchtigkeit.** Immer streichfertig, und mit Pinsel oder Bürste aufzutragen. Höchste Leistungsfähigkeit, daher ausserordentlich vorteilhaft und billig.

Prospekte und Auskunft erhältlich von

STAEHLI & SCHMUCKLI, ALTDORF-URI
TELEPHON : 2.66

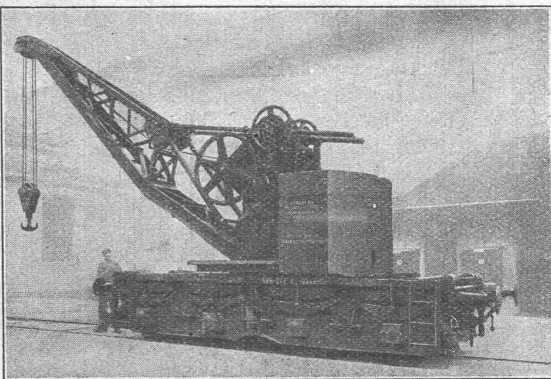
Plan-Kopien Lichtpaus-

aller Art Paus- und Detail-Papiere und -Apparate.

ED. AERNI-LEUCH, BERN

ATELIERS DE CONSTRUCTIONS MÉCANIQUES DE VEVEY S. A.

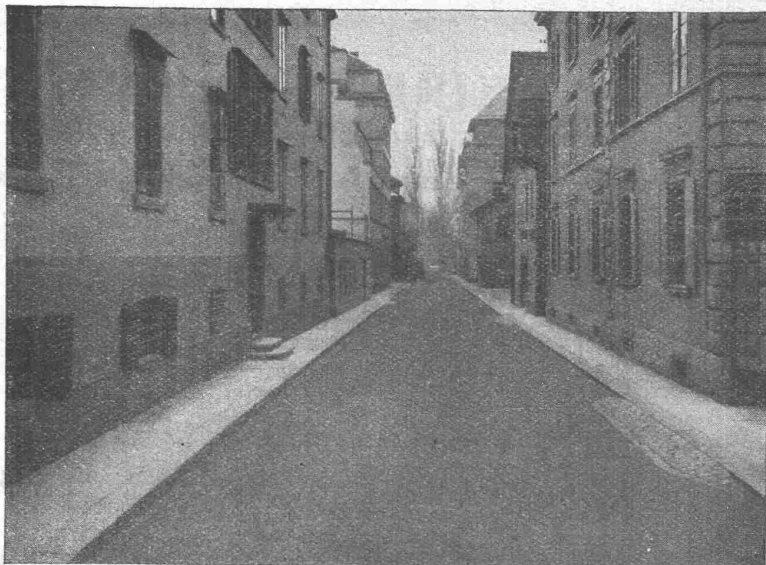
Telegramm-Adresse : FONDERIE VEVEY. - Telephon No. 69



Wagendrehkran von 14 Tonnen maximaler Tragkraft
und 9 Meter maximaler Ausladung

Wasserturbinen aller Systeme
Eisen-Hoch- und Brückenbau
Hebezeuge und Transportanlagen
Kesselschmiede
Behälter - Rohrleitungen
Eisen- und Bronze-Giesserei
Weichen, etc. für Geleise-Anlagen

Walo Bertschinger Zürich



GLARNISCHSTRASSE ZÜRICH
Walz-Asphalt: Topeka, 6 cm stark

SPEZIALFIRMA

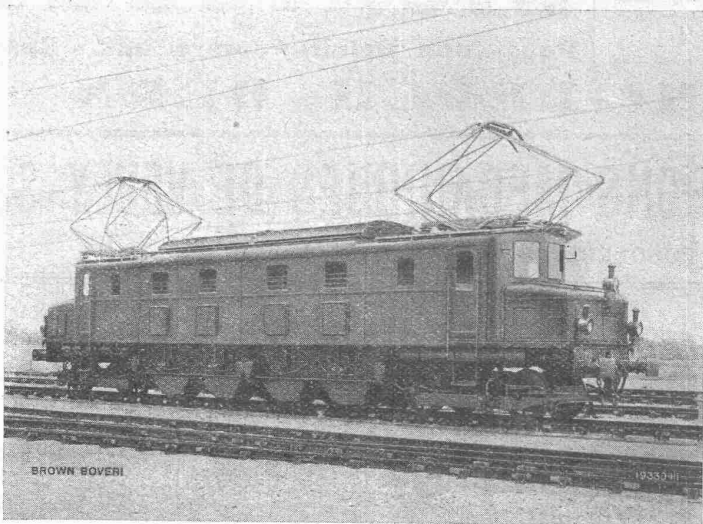
für

Strassenbau

Asphalt- und Teermakadam
Oberflächentierungen
Neuanlagen
Unterhalt

Strassenwalzen- Betrieb

B B C



Schnellzuglokomotive der Paris-Orléans-Bahn, ausgerüstet mit Einzelachsenantrieb,
Bauart Brown Boveri,
Type 2D2, 1500 V Gleichstrom, 4000 PS Stundenleistung, 130 km/St. Höchstgeschwindigkeit.

Elektrische Bahnen

LOKOMOTIVEN MIT EINZELANTRIEB BAUART BROWN BOVERI

Vollständige Gleichmässigkeit der Drehmomentübertragung zwischen Motor- und Triebtrieb,
Ruhiger Gang der Lokomotive,
Geringste Zahnradabnutzung,
Geringster Bandagenverschleiss,
Leichte Zugänglichkeit von Lager, Kollektoren und Bürstenhalter,
Hoher mechanischer Wirkungsgrad,
Leichte Seitenverstellbarkeit u. Radialeinstellung der Achsen,
Geringe Abnutzung der Geleise,
Geringer Ölverbrauch,
Geringe Unterhaltungskosten

A.G. BROWN, BOVERI & C^{IE} BADEN (SCHWEIZ)
Verkaufsbureaux: Baden, Basel, Bern, Lausanne