

Zeitschrift: Schweizerische Bauzeitung
Herausgeber: Verlags-AG der akademischen technischen Vereine
Band: 93/94 (1929)
Heft: 24

Werbung

Nutzungsbedingungen

Die ETH-Bibliothek ist die Anbieterin der digitalisierten Zeitschriften auf E-Periodica. Sie besitzt keine Urheberrechte an den Zeitschriften und ist nicht verantwortlich für deren Inhalte. Die Rechte liegen in der Regel bei den Herausgebern beziehungsweise den externen Rechteinhabern. Das Veröffentlichen von Bildern in Print- und Online-Publikationen sowie auf Social Media-Kanälen oder Webseiten ist nur mit vorheriger Genehmigung der Rechteinhaber erlaubt. [Mehr erfahren](#)

Conditions d'utilisation

L'ETH Library est le fournisseur des revues numérisées. Elle ne détient aucun droit d'auteur sur les revues et n'est pas responsable de leur contenu. En règle générale, les droits sont détenus par les éditeurs ou les détenteurs de droits externes. La reproduction d'images dans des publications imprimées ou en ligne ainsi que sur des canaux de médias sociaux ou des sites web n'est autorisée qu'avec l'accord préalable des détenteurs des droits. [En savoir plus](#)

Terms of use

The ETH Library is the provider of the digitised journals. It does not own any copyrights to the journals and is not responsible for their content. The rights usually lie with the publishers or the external rights holders. Publishing images in print and online publications, as well as on social media channels or websites, is only permitted with the prior consent of the rights holders. [Find out more](#)

Download PDF: 17.02.2026

ETH-Bibliothek Zürich, E-Periodica, <https://www.e-periodica.ch>

SCHWEIZERISCHE BAUZEITUNG

WOCHENSCHRIFT FÜR ARCHITEKTUR / INGENIEURWESEN / MASCHINENTECHNIK
REVUE POLYTECHNIQUE SUISSE

ORGAN DES SCHWEIZERISCHEN INGENIEUR- UND ARCHITEKTEN-VEREINS
UND DER GESELLSCHAFT EHEMAL. STUDIERENDER DER EIDG. TECHN. HOCHSCHULE
GEGRÜNDET 1883 VON ING. A. WALDNER / HERAUSGEGEBEN VON ING. C. JEGHER

Vereins-Mitglieder, beim Verlag: Schweiz 32 Fr.,
Ausland 40 Fr. jährl.; Nicht-Mitglieder: Schweiz
40 Fr., Ausland 50 Fr., bei der Post abonniert
40 Fr. / Einzel-Nummern 1 Fr. zuzüglich Porto

VERLAG CARL JEGHER; ZÜRICH
Dianastrasse 5 / Postdeck VIII 6110
Tel.: Selnau 45.07 ■ In Kommission
bei Rascher & Cie., Zürich u. Leipzig

Inserate durch die Aktiengesellschaft der Unter-
nehmungen RUDOLF MOSSE, Zürich / Die
viergespaltene Colonelzeile 50 Cts., Titelseite
80 Cts., ausländ. Anzeigen 60 Cts., Titelseite 1 Fr.



HEINRICH BRÄNDLI • HORGEN

Asphalt-, Dachpappen- und Holzcement-Fabrik

Asphalt-Beläge • Asphalt-Isolierungen

LUXFER

Verlangen Sie Prospekte

ROB. LOOSER & CIE., ZÜRICH

**Becon-Gitterfenster für Fabriken
sind billiger als schmiedeeiserne**

Telephon: Selnau 72.95

HEIZUNG UND LÜFTUNG

HEINRICH LIER, INGENIEUR

TELEPHON: SEL. 92.05

ZÜRICH

BADENERSTRASSE 440

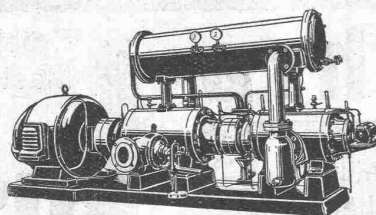
OTIS-AUFZÜGE

Mit Microsteuerung — Unbegrenzte Hubhöhen — Höchste Geschwindigkeiten

Telephon: Selnau 21.66 OTIS-AUFZUGSWERKE, FABRIK ZÜRICH Birmensdorferstraße 273

BURCKHARDT

Kolben- und Rotations-
Maschinen
50 jährige Erfahrung



Riemenantrieb oder direkte
Kupplung mit Motoren
Erstklassige Ausführungen

KOMPRESSOREN — VAKUUMPUMPEN

MASCHINENFABRIK BURCKHARDT A. G. BASEL

Sondierbohrung? - Erinnere Dich..

der A.G. Guggenbühl, Zürich!

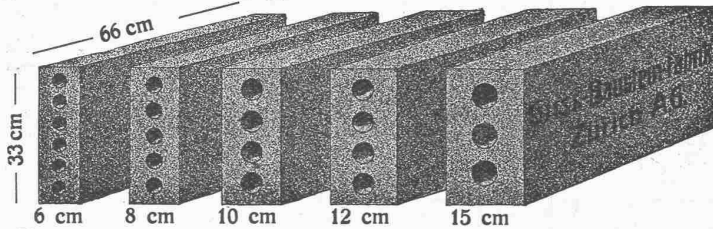
Filterbrunnen / Pumpwerke
Grundwasser-Absenkung / Tiefbohrungen im Fels

Spezialität: **Bohr-Pressbetonpfähle**

Tel.: Uto 38.38 / ZÜRICH 1 / Bahnhofstr. 90 b. Hauptbahnhof

Längsgelochte Schlackensteine

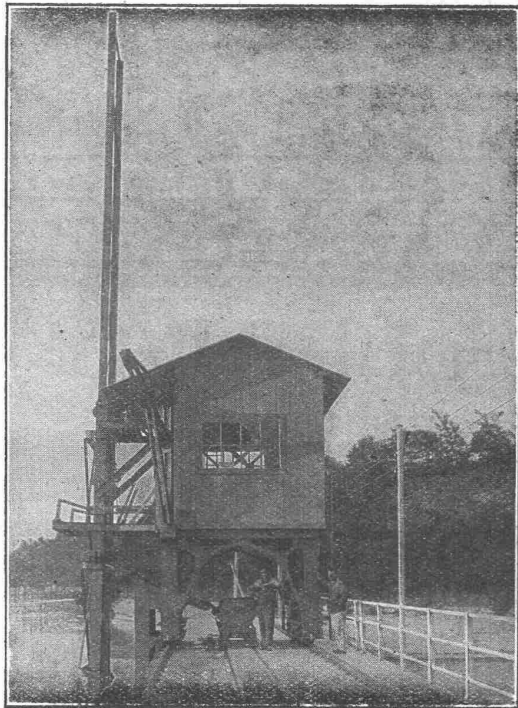
(Eingetragene Marke)



Anerkannt
vorzügliches Baumaterial für alle Arten Hoch-
bauen, insbesondere für **Zwischenwände,**
und **Hintermauerungssteine.**
Für **Fassadenmauerwerk Spezialsteine.**

Verkauf direkt durch uns.

Guss - Baustein - Fabrik Zürich A. G., Zürich.



In- und Aus-
landpatente **MASCHINENFABRIK** Gegründet
JONNERET & FILS AÎNÉ, GENÈVE 1850

Spezialität: Rechen-Reinigungsmaschinen f. Jede Tiefe u. Rechen-
neigung. Projekte und Kostenanschläge kostenlos.



STANDARD GAS-OEL

für:

**Heizzwecke aller Art,
Dieselmotoren-Treiböl,
Lastwagen (Camions),
Backöfen, Industrien,
etc. etc.**

liefert:

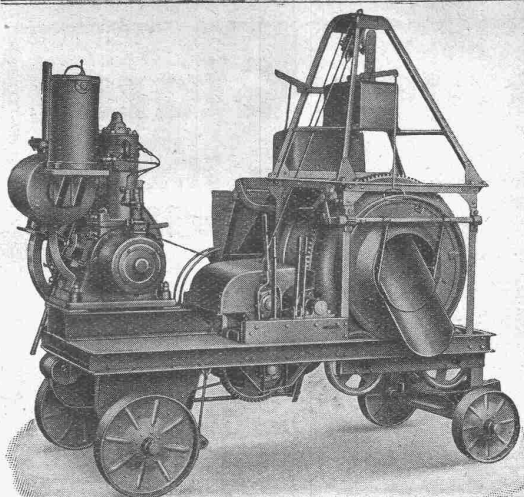
STANDARD-Mineraloelprodukte A.-G., Zürich
Depots in der ganzen Schweiz. Postfach Hauptpost.

Druckrohre

Ventilationsrohre, Tanks, Behälter,
Kessel, Blecharbeiten Gasbehälter
etc.

Brücken-, Hoch- u. Industriebauten,
Masten, Stauwehre, Krane, Fenster,
Tore, Türen

BUSS & BASEL



Der Betonmischer Racovon-Roll - Modell 1928

ist die vom Kleinmeister und Grossbauunternehmer bevorzugte Schweizer Qualitäts-Betonmischmaschine. Sie verbindet letzte Vervollkommnung mit höchster Leistungsfähigkeit. Gedrängte und übersichtliche Bauart. Rasche und vollkommene Mischung von Fein- und Grobgut. Mit Bauwinde ausgerüstet, ersetzt der Racovon-Roll-Mischer eine besondere Aufzugsinstallation. — Grössen von 4 bis 60 m³ Stundenleistung.

Stationäre und fahrbare Maschinen.

Die Mischmaschine, die den Schweizerverhältnissen am besten entspricht.

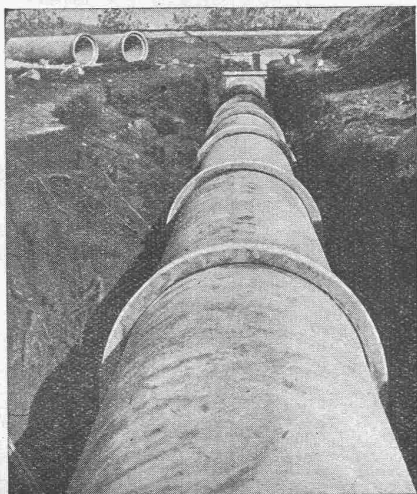
Prospekte, Offerten und Referenzen durch:

ROBERT AEBI & CIE., A.-G., ZÜRICH

Euböolith-Böden

garantiert bestbewährter
fugenloser Bodenbelag für
Fabriken, Schulen, Krankenhäuser und Bureaux.
Euböolithwerke A.-G., Olten

Tel.:
3.35



Vianini-Röhren

✚ Patent (Armierte Betonröhren mit Muffen) Patent ✚

**für Druckleitungen, Bewässerungsanlagen,
Kanalisationen, Dücker, Durchlässe etc.**

Lieferanten:

Internationale Slegwartbalken-Gesellschaft
Luzern

Desmeules Frères
Fabrique de Produits en Ciment Granges-Marnand

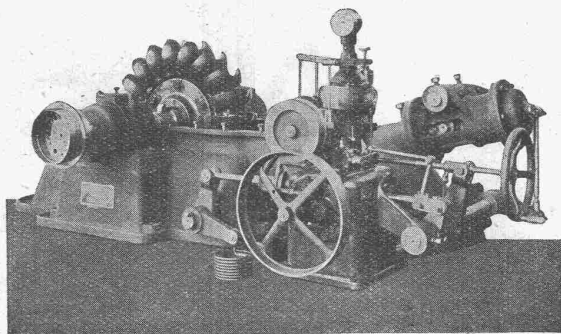
Kostenlose Beratung und Offerten durch:

Dipl. Ing. K. GANZ, Ing.-Bureau für Tiefbau, MEILEN, Telephon 128

Alleinvertreter für die deutsche Schweiz.

ATELIERS DE CONSTRUCTIONS MÉCANIQUES DE VEVEY S. A.

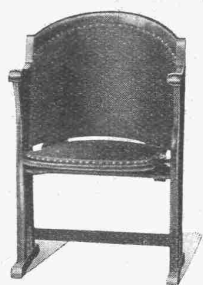
Telegramm-Adresse : FONDERIE VEVEY. - Telephon No. 69



Pelton-Turbine der Elektrowerke Reichenbach, Meiringen.
Gefälle 210 m. Leistung 600 PS. Drehzahl 750 p. M.

Wasserturbinen aller Systeme
Eisen-Hoch- und Brückenbau
Hebezeuge und Transportanlagen
Kesselschmiede
Behälter - Rohrleitungen
Eisen- und Bronze-Giesserei
Weichen, etc. für Geleise-Anlagen

A.-G. Möbelfabrik Horgen-Glarus



Spezialfabrik

für
Bestuhlungen aller Art
für Cafés, Restaurants,
Speisesäle, Theater etc.

in Horgen

**Altbewährtes
preiswürdiges
Schweizerfabrikat**

Eine gute Telephon-Anlage

zu besitzen, ist der Wunsch eines jeden Geschäftsmannes. Deshalb wird er sich für eine automatische Siemens Telephonanlage entschließen, bietet sie ihm doch die bekannten Vorteile: Schnelle, zuverlässige Verbindungsmöglichkeit, unbedingte Betriebssicherheit und geringe Unterhaltungskosten. Er wird aber nicht nur auf das gute Arbeiten der Gesamtanlage Wert legen, sondern auch auf handliche, elegante und dauerhafte Ausführung der einzelnen Apparate. Alle, auch die höchsten Anforderungen erfüllen

unsere neuen Tischstationen

Auf Grund jahrzehntelanger Erfahrungen ausgeführt, verbinden sie hervorragende technische Eigenschaften mit höchster Widerstandsfähigkeit und zeichnen sich schon äußerlich durch ihre geringe Höhe, einfache, sachliche und künstlerisch durchgearbeitete Form aus. Da die Apparate mit allen neuzeitlichen Fabrikationsmitteln u. nach bewährten Verfahren hergestellt werden, können wir sie zu einem besonders niedrigen Preise liefern.

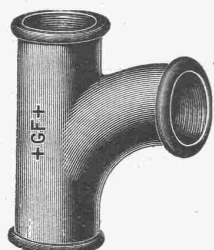


SIEMENS

Elektrizitätserzeugnisse A.-G.

ABT. SIEMENS & HALSKE

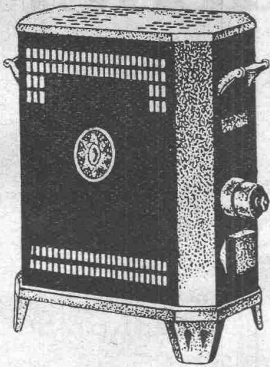
Zürich - Bern - Lausanne



+GF+ FITTINGS

(Röhrenverbindungsstücke)
für Gas-, Wasser- und Dampfleitungen

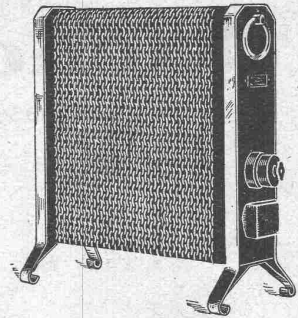
**A.-G. der Eisen- und Stahlwerke, vorm. Georg Fischer
Schaffhausen**



Elektrische Schnellheizer **Therma**

Die Marke
für Qualität - Eleganz -
Zweckmässigkeit

Erhältlich bei sämtlichen
Elektrizitätswerken und Elektro-Installationsfirmen



„Therma“ A.-G. Schwanden

Feuersicher und rissfrei



bleiben die dauerhaften
unveränderlichen Decken-
konstruktionen in

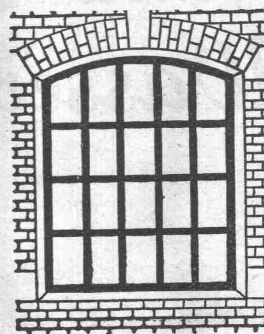
Drahtziegelgewebe

ZIEGELRABITZ

Dieses solide Gewebe bil-
det einen vorteilhaften
Putzmörtelträger und
ist in Rollen erhältlich

Verlangen Sie Muster u.
Preise durch die

**SCHWEIZERISCHE DRAHT-
ZIEGELFABRIK AG LOTZWIL**
BERN



Eiserne Fabrikfenster

Eisenkonstruktionen

Türen

Eingangstore

Gerüstträger

J. THEILER, Eisenbau, WÄDENSWIL

Die bekannte Marke



Grösste und älteste
Spezialfabrik des Kon-
tinentals.

Tagesproduktion 15 000 Meter

**WIPPERMANN-
KETTEN**

Generalvertretung und Fabriklager:
Wilh. Plüss, Scherrstr. 7, Zürich 6

EISENBETON

E. RATHGEB
DIPL. ING. ZÜRICH
ING. BUREAU: STAMPFENBACHSTR. 63
TELEFON: HOTTINGEN 8992

Glasdächer Dachoberlichter

in kifflosen \div Systemen „Kully“

Glasdachwerke

Simon Kully, Olten

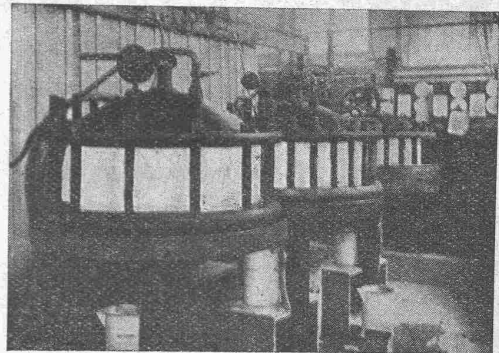
Dipl.-Ingenieur E. T. H.

Aeltestes Spezialgeschäft
Eigenes Ingenieurbureau

Gegründet 1854
Telephon 56

Saurier- und Igol-1-Wasserdichtungsmassen

können gegen hohe und niedere Temperaturen beständig, ohne zu verfließen oder brüchig zu werden, hergestellt werden.



Kasp. Winkler & Co
Altstetten-Zürich

Fabrik chemisch-bautechnischer Produkte

Gegründet 1910

Telephon: Uto 50.0

Telegramme: „SIKA“. Zürich

Mit diesen Apparaten hat die Abdichtungskommission des Schweiz. Wasserwirtschaftsverbandes im Jahre 1923 die **Sauriermasse** in 5 mm Belagsdicke **auf Sandkies-Untergrund** und die **Igol-1-Masse auf porösem Beton**, 2 mm dick aufgestrichen, auf 15 Atm. Druck geprüft und wasserdicht befunden.



Warum ärgeren Sie sich

Einzeluhren?

Eine FAVAG-Uhren-Anlage sorgt für Abhilfe.

FAVAG

Fabrik elektrischer Apparate A.-G.

NEUENBURG

Frühere Firmen: HIPPI, gegr. 1860; PEYER, FAVARGER & Co.; FAVARGER & Co.

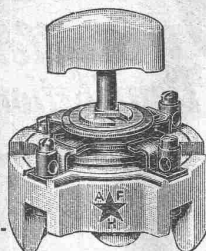
ADOLF FELLER, HORGEN

FABRIK ELEKTRISCHER APPARATE

Genormte Einheits-Schalter Serie No. 8000/8007

6 Amp., 250 Volt, für trockene, feuchte und nasse Räume.

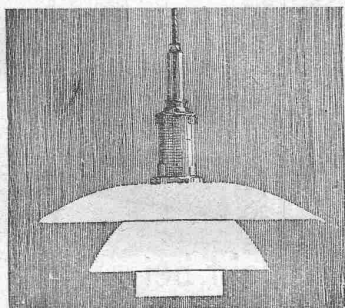
Geschützt eingebaute Schaltfeder
von grösster Dauerhaftigkeit;
Rechts- und Linksschaltung.



Bequeme Montage;
vorderseitige Drahtanschlüsse;
Hohlsockel, daher rückseitige Leitungsführung
möglich.

Mit Inkrafttreten der neuen Vorschriften des S. E. V. wer-

den diese Apparate das offizielle Qualitätszeichen führen.

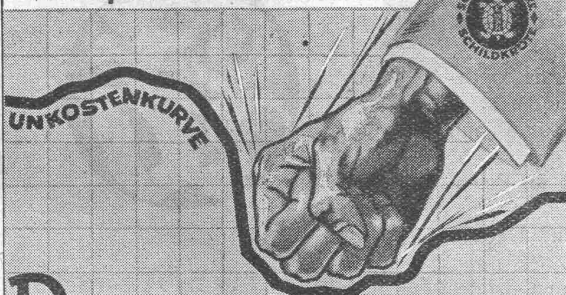


A. FENNER & CO.
ZÜRICH
Luthersirasse 34, 36

Eine
Spitzenleistung
moderner
Lichttechnik
ist die

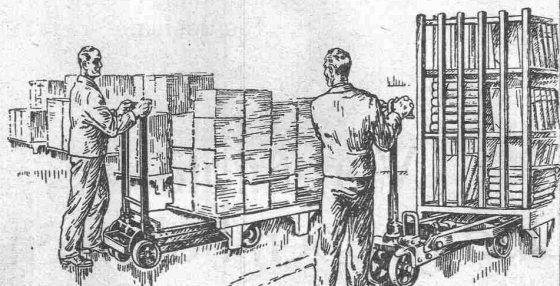
**P-H
LAMPE**

Verlustquellen in der Werkstatt!



Runter

mit der **Transport-UNKOSTENKURVE**
durch den **Hubwagen „Schildkröte“**
die führende Marke



ERNST WAGNER - APPARATEBAU - REUTLINGEN (WÜRTT.)
Generalvertreter für die Schweiz
BACHOFEN & Co., USTER (Schweiz) - Tel.: No. 36

Cliche's
Armbruster & Söhne
für Buchdruck
Ob. Zölle
Zürich
Tel. Holt: 63.65

GESELLSCHAFT DER LYONROLLSCHEN EISENWERKE



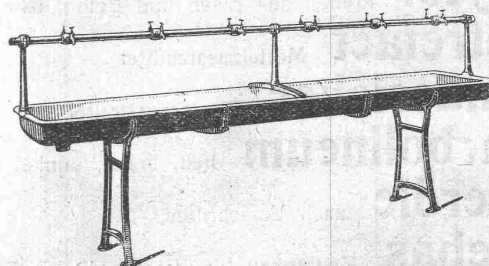
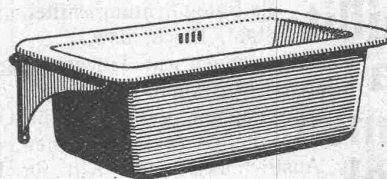
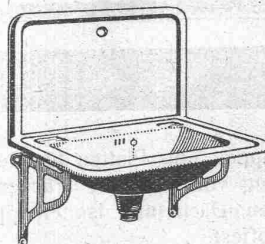
CLUS

EISENWERK CLUS IN KLUS (Kt. SOLOTHURN)



SANITÄRE ARTIKEL

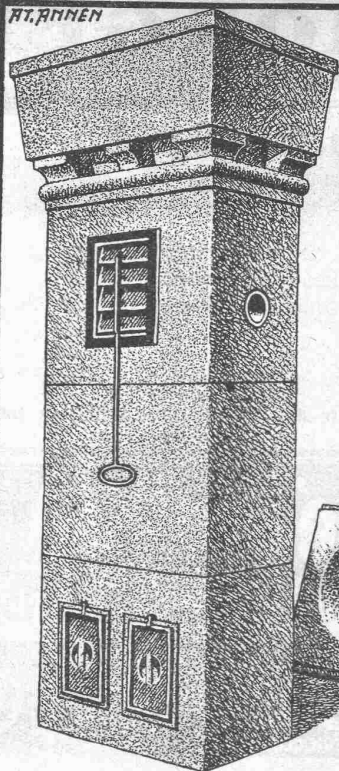
aus Gusseisen, porzellan-emailliert



Washbecken, Spülbecken, Ausgussbecken
Waschtische, Wandbrunnen, Waschröge
Reihenwaschanlagen, Konsolen, u. s. w.

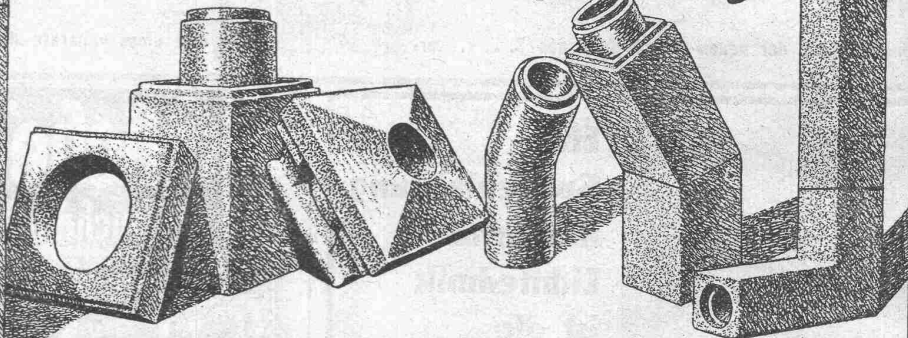
Katalog Nr. 213 auf Verlangen

STÄBCHEN



Sparkamin

Stallentlüftungszüge
Ventilation für Badzimmer
u. Küchen ~ Gasabzug



Man verlange Offerte und Prospekt bei
Ziegel A.G., Zürich, Teleph. S. 66.98
J. Schmidheiny & Co., Heerbrugg

- Asphaltin** Pappen und Platten für Bedachungen, für die Isolierung von Tunnels, Brücken, Unterführungen, usw.
- Rexitect** teerfreie Dach- und Isolierpappen, geruchlos, säure- und abtropffest.
- Emaillit** als Betondichtungsmittel und als Rostschutzlack für Eisen, Stahl, Blech, usw.
- Faba** Falzbaupappen zur Trockenlegung feuchter Wände und Decken durch Luftzirkulation.
- Bitumen** Pappen, geruchlos, für Grundwasserabdichtungen, Isolierungen in Innenräumen, usw.
- Alytol** Anstrichmasse und Kitt für Dächer, Terrassen, Mauerwerk, Röhren aus Eisen und Beton, usw.
- Petrefact** Mörtelzusatzmittel
- Bindesicher** Frostschutzmittel
- Karbolineum** hell, braun, dunkel und farbig
- Teeröle** nach Vorschriften
- Webas** Kaltasphalt für Strassen, Wege, Plätze u. s. w.
- Fussboden- und Parkett-Asphalte**



Wirfabrizieren auf wissenschaftlicher Basis und mit über 80 jähriger Erfahrung wirklich erprobte und zeitgemässe Bau-, Isolier-, Dichtungs- und Bedachungs-Materialien, Asphalt- und Teer-Strassenbaustoffe, Teeröle und Teerdestillate

**Vereinigte
Dachpappen-Fabriken**
Aktiengesellschaft Berlin Zweigniederlassung
Muttenz-Basel

PFEIL

2000



FÖRDERWAGEN IN DER STUNDE

können ohne anzuhalten auf dieser Waage vollkommen selbsttätig gewogen werden. Die Einzelgewichte und Fahrzeugnummern werden durch Bandstreifendrucker automatisch notiert.

1339

CARL SCHENCK



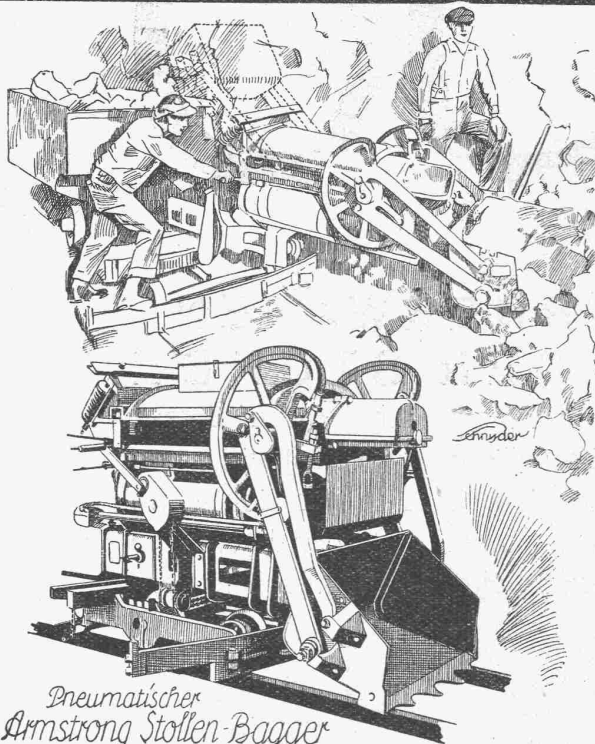
EISENGIESSEREI UND MASCHINENFABRIK DARMSTADT G.M.B.H.

VERTRETER:

MANOMETER A. G., STAMPFENBACHSTR. No. 61, ZÜRICH

VOGA DIE QUALITÄTSMARKE
GASHERDE für Familien- und Gross-Küchen erstellt

H. Vogt-Gut A.G., Arbon



*Pneumatischer
Armstrong Stollen-Bagger*
für Stollen von 1800 x 1800 mm Querschnitt.
Leistung ca. 800 kg pro Ladung, 80-100 % Arbeitersparnis.
Alleinvertretung für die Schweiz:

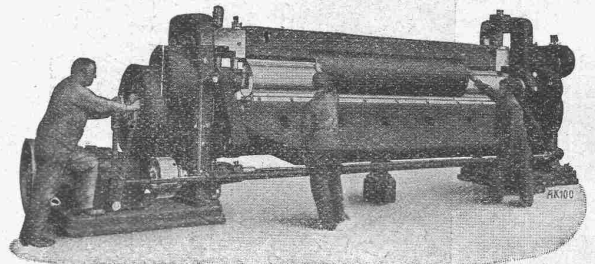
ALLIED MACHINERY COMPANY

Löwenstrasse 16 **ZÜRICH** Tel.: Uto 11.57
Amerikan. Bau- und Hebemaschinen, Rollmaterial

Maschinenfabrik Weingarten

vormals HCH. SCHATZ, A.-G.

Weingarten, Württ.
Vertreter:
MAX BARON, ZÜRICH, Neue Beckenhofstr. 10
Postfach: Hauptbahnhof Telefon: Limmat 40.15



Universal-Abkant-, Rund- und Kastenbiegmaschine

Eisen- und Blechbearbeitungsmaschinen

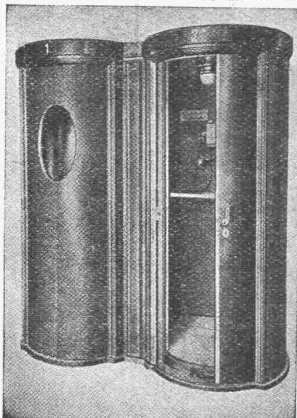
wie:

Blechscheren	Excenterpressen
Profilelsenscheren	Kurbelpressen
Kreislscheren	Nietpressen
Figurscheren	Ziehpressen
Kurbeltafelscheren	Friktionsspindelpressen
Lochmaschinen	Abkantmaschinen
Ausklümmmaschinen	Blechbiegmaschinen
Dekupiermaschinen	Blechrichtmaschinen

ANTIPHON

DIE SCHALLDICHTEN TELEPHONKABINEN

(PATENTE TOBLER)

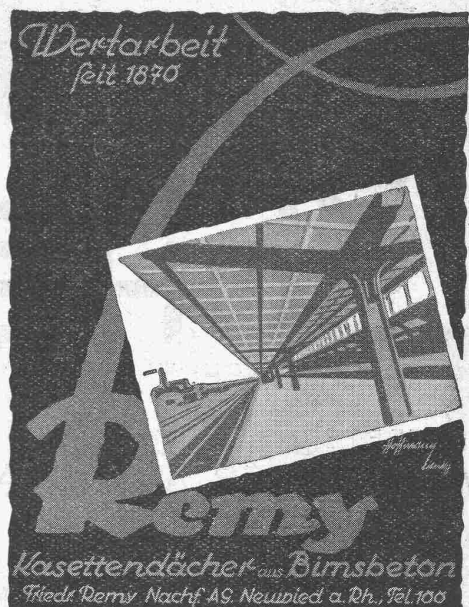


Modernste Ausführungen
mit Schiebetüren bieten
alle gewünschten Vorzüge

Verkaufsbureau der Spezialfabrik einfachster bis
feinster schalldichter Telefonkabinen und Türen

A. BLASER & SÖHNE, ZÜRICH 7

Minervastr. 95 - Tel.: Hottingen 38.30 - Telegr.-Adr.: „Antiphon“

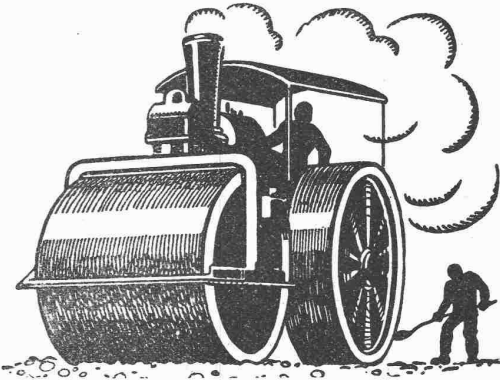


Kemy
Kassetendächer aus Bimsbeton
Friedr. Kemy Nachf. AS. Neuwied a. Rh., Tel. 100

Eisenkonstruktionen

Brücken, Hochbauten, Maste, Reservoirs, Krane, Stauwehre, Blecharbeiten etc.

Wartmann, Vallette & Cie., Brugg (Filiale in Gent)



Schweizerische Strass

Strassenbau - Unternehmung A. - G.

ALPNACH
BAHNHOFPLATZ
TEL.: 7

LAUSANNE
RUE D'ETRAZ 20
TEL.: 22.028

AARAU
IGELWEID 32
TEL. 15.33

NEUCHÂTEL
RUE ST-HONORÉ 7
TEL. 998

BERN

LAUPENSTR. 8
TEL.: BOLLWERK 34.33

OLTEN
RÖMERSTR. 14
TEL.: 7.88

FRAUENFELD
SÄGEGASSE
TEL. 711

SITTEN
RUE DU MIDI
TEL. 461

ZÜRICH

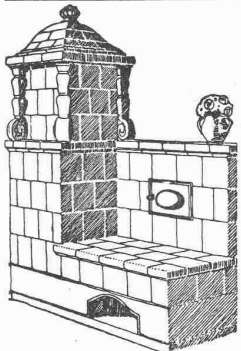
STEINWIESSTR. 40
TEL.: H. 48.81

CHUR
U. BAHNHOFSTR. 280
TEL. 147 (-31)

LUGANO
CORSO PESTALOZZI 5
TEL. 11.58

BIEL
NEUENGASSE 6
TEL. 20.77

Topeka-Beläge



Die

Zentral-Heizung

kombiniert mit Kachelofen, unser patentiertes System, ist wirtschaftlich die beste Heizart für Einfamilienhaus und Etagenwohnung.

Prima Referenzen.

FRITZ LANG & Co., ZÜRICH 3

Zentralheizungen u. sanitäre Anlagen
Mannesstr. 190 Teleph. Selnau 26.83

Eingetragene



Handelsmarke

Kiesलगur - Infusorienerde

bestes Isoliermittel gegen Hitze, Kälte und Schall, für Wohnhäuser, usw.

Gebrannte Kiesलगursteine

G. W. REYE & SÖHNE
HAMBURG 21

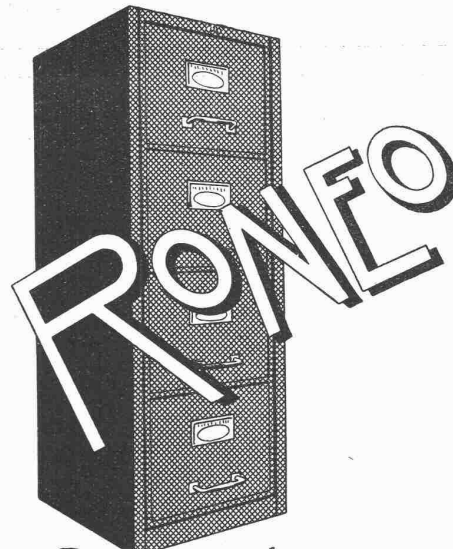
Patent Stahldrahtnetz „PERFEKT“

rationalste Betonarmierung für Hoch- und Tiefbau. — Prospekte, Prüfungsatteste. Für den Kanton Zürich: A. Zarn, Stockerstr. 43, Zürich, Telephon Selnau 82.14. Für die übrige Schweiz: J. Louis Müller, Luzern, Telephon 422.



die anerkannt beste Lackfarbe der Welt.
Hochglänzend und Matt.

Generalvertreter für die Schweiz:
C. Hässig, Elisabethenstrasse 11, Basel.



Der führende
Registratur-Stahlschrank
S.H.F.-Hugellager
Yale-Verschluss
Feuerfest

RONEO A.G.
ZÜRICH LÖWENSTR. 19

Guss-Asphalt-Arbeiten

für Hoch- und Tiefbau

erstellen mit aller Garantie für kunstgerechte und dem jeweiligen Zwecke angepasster Ausführung

A. SCHMID's ERBEN, ZÜRICH
Asphaltgeschäft Gegr. 1865 Telephon: Selnau 21.08

Walo Bertschinger Zürich



GLARNISCHSTRASSE ZÜRICH
Walz-Asphalt: Topeka, 6 cm stark

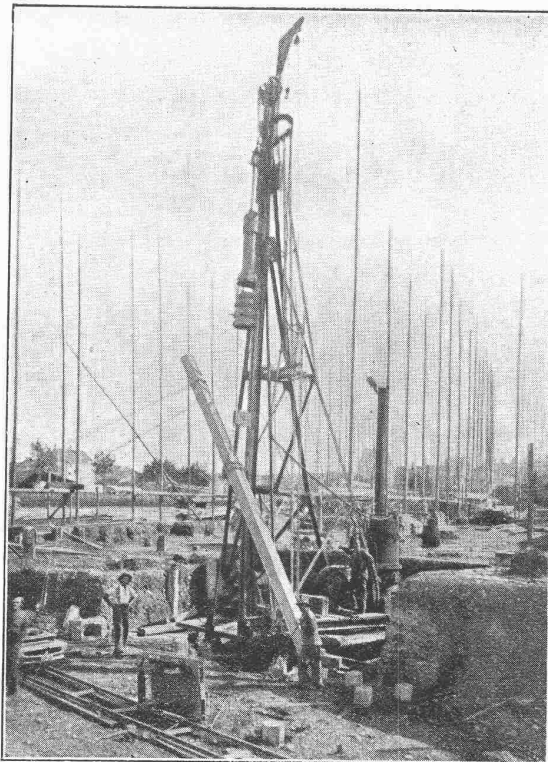
SPEZIALFIRMA

für

Strassenbau

Asphalt- und Teermakadam
Oberflächenteerungen
Neuanlagen
Unterhalt

Strassenwalzen- Betrieb



Fundation Wohnhäuser A. B. Z.
Seebahn-Kanzleistrasse, Zürich 4
mittelst Eisenbetonpfählen System „Züblin“.

ED. ZÜBLIN & Cie. A. - G.

Zürich-Basel

Projektierung u. Ausführung
von Hoch- und Tiefbauten

Spezialitäten:

Eisenbetonpfahlrammungen
Brücken in Beton und Eisenbeton
Silos und Lagerhäuser
Kläranlagen-System Züblin
Wasserbauten und Foundationen ...
Tiefbohrungen
Taucherarbeiten

