

Zeitschrift: Schweizerische Bauzeitung
Herausgeber: Verlags-AG der akademischen technischen Vereine
Band: 93/94 (1929)
Heft: 23

Werbung

Nutzungsbedingungen

Die ETH-Bibliothek ist die Anbieterin der digitalisierten Zeitschriften auf E-Periodica. Sie besitzt keine Urheberrechte an den Zeitschriften und ist nicht verantwortlich für deren Inhalte. Die Rechte liegen in der Regel bei den Herausgebern beziehungsweise den externen Rechteinhabern. Das Veröffentlichen von Bildern in Print- und Online-Publikationen sowie auf Social Media-Kanälen oder Webseiten ist nur mit vorheriger Genehmigung der Rechteinhaber erlaubt. [Mehr erfahren](#)

Conditions d'utilisation

L'ETH Library est le fournisseur des revues numérisées. Elle ne détient aucun droit d'auteur sur les revues et n'est pas responsable de leur contenu. En règle générale, les droits sont détenus par les éditeurs ou les détenteurs de droits externes. La reproduction d'images dans des publications imprimées ou en ligne ainsi que sur des canaux de médias sociaux ou des sites web n'est autorisée qu'avec l'accord préalable des détenteurs des droits. [En savoir plus](#)

Terms of use

The ETH Library is the provider of the digitised journals. It does not own any copyrights to the journals and is not responsible for their content. The rights usually lie with the publishers or the external rights holders. Publishing images in print and online publications, as well as on social media channels or websites, is only permitted with the prior consent of the rights holders. [Find out more](#)

Download PDF: 18.02.2026

ETH-Bibliothek Zürich, E-Periodica, <https://www.e-periodica.ch>

POHLIG



Verladeanlagen Drahtseilbahnen

Nebenstehendes Bild zeigt zwei Verladebrücken mit Greifer-Drehkran und in Verbindung mit Grossraum-Elektrohängebahnen von 10 t Inhalt.

In über 55 Jahren unseres Bestehens bauten wir mehr als 6000 Drahtseilbahnen, Förder- und Verladeanlagen

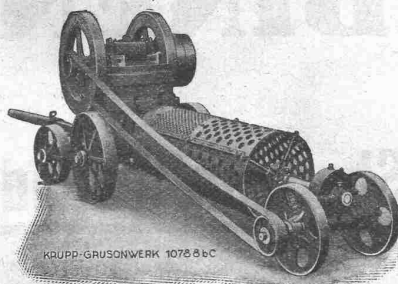


**J. POHLIG AKTIENGESELLSCHAFT
KÖLN-ZOLLSTOCK**

Vertretung für die Schweiz:
FR. WALDHERR, ZÜRICH, SEEFELDSTR. 120

KRUPP GRUSONWERK

MAGDEBURG



Fahrbarer Steinbrecher

Der neuzeitliche Strassenbau

erfordert neuzeitliche Maschinen.

Grösste Erfahrung besitzen wir in der Herstellung von Sand- und Kies-Bereitungsanlagen und Asphalt-Strassenbaumaschinen.

Backenbrecher, Rundbrecher, Walzenbrecher, Schotterwerke, Becherwerke und Siebtrommeln für jede gewünschte Leistung.

VERTRETER:

SPOERRI & Co., ZÜRICH

Waldenstrasse 27

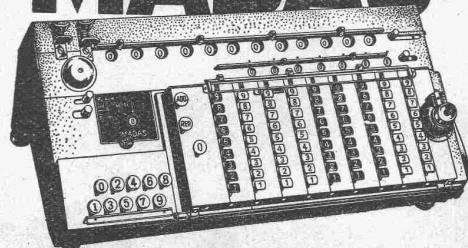
Der Unterschied

zwischen einer vollautomatisch arbeitenden Rechenmaschine und einer auf den Namen „Vollautomat“ getauften Rechenmaschine mit Hilfstasten für die Multiplikation

ist sehr gross.

Wenn Sie die Vorteile einer tatsächlich vollautomatischen Rechenmaschine kennen lernen und Vergleiche mit gewöhnlichen Maschinen anstellen wollen, so verlangen Sie unverbindliche und kostenlose Vorführung der neuen Schweizer Rechenmaschine

MADAS



MADAS-Typ Super-Vollautomat

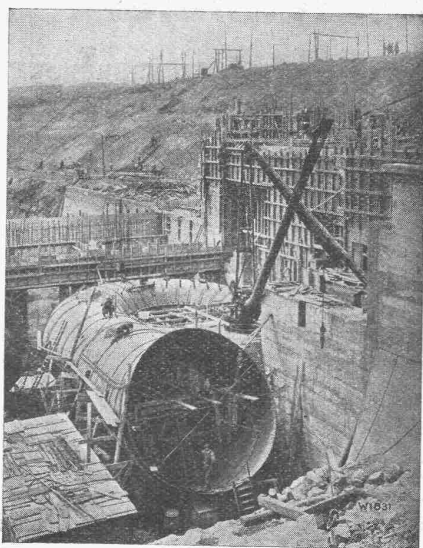
Keine andere Rechenmaschine ist in dem Masse mechanisiert worden, wie die seit langen Jahren bestbekannte MADAS.

Additions- und Rechenmaschinen A.-G., Zürich

Limmatquai 34, Telephon: Limmat 11.90

Vertreter in Basel, Bern, Genf, St. Gallen, Luzern und Biel

ESCHER WYSS WASSERTURBINEN



Kraftwerk Shannon, Irland

Montage der Blechspirale
zur Francisturbine

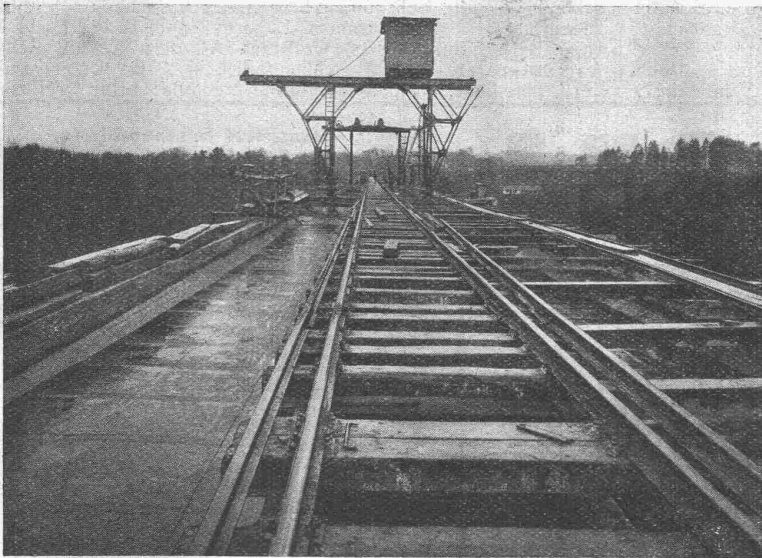
von

38 700 PS bei 33,7 m Gefälle.

Escher Wyss & Cie.
Zürich

Asphalt-Emulsion A.-G., Zürich

Unternehmung für Asphaltarbeiten



Viaduo du Grandfey, Fribourg.

Projekt und Bauleitung: Brückenbaubureau der Generaldirektion der S. B. B., Bern.
Unternehmung: Prader & Cie., Zürich.
Abdeckung der Brückenfahrbahn mit „MAMMUT“, 3000 m², ausgeführt durch die
Asphalt-Emulsion A.-G.

**FABRIK UND BUREAUX IN
SCHLIEREN BEI ZÜRICH**
(GÜTERSTRASSE)

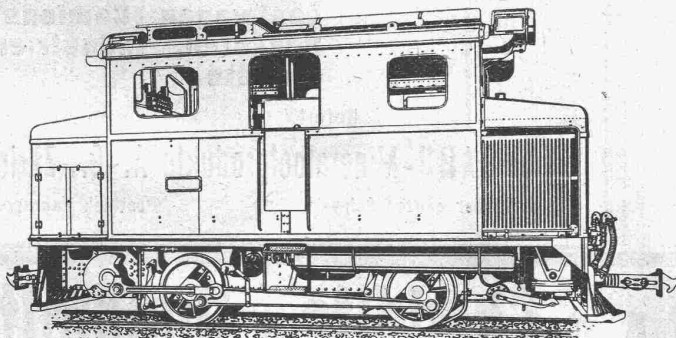
Telephon: SCHLIEREN 87

Wasserdichte Asphaltbeläge, Isolieranstriche, Mörtelzusätze.

Fundamentisierungen gegen Feuchtigkeit und Grundwasser
Terrassen und Dachbeläge
Säurefeste Asphaltbeläge
Brückenisierungen

SPEZIALITÄT:
„MAMMUT“-Beläge

„S. L. M.-WINTERTHUR“ DIESELLOKOMOTIVEN



200 PS Diesellokomotive „S. L. M.-Winterthur“
für die Siamesischen Staatsbahnen

mit
patentiertem Oelschaltgetriebe
oder
elektrischer Kraftübertragung
arbeiten äusserst ökonomisch und betriebssicher

BRENNSTOFFKOSTEN

pro Tonnenkilometer
nur 0,1–0,2 Cfs. bei
0–30 ‰ Steigung

Schweizerische
Lokomotiv- und Maschinenfabrik
WINTERTHUR

Aufszeichnung von Schweizer Firmen an der Internationalen Ausstellung in Barcelona.

Gemäss dem Ausstellungs-Reglement wurden an schweizerische Firmen folgende Auszeichnungen erteilt:

Maschinen- und Apparatebau-Industrie. Grand Prix: U. Ammann, Langenthal; J. Amsler & Co., Schaffhausen; Brown, Boveri & Cie. A.-G., Baden; Egli & Cie. A.-G., Zürich; Elektrizitäts-A.-G. Wädenswil, Zürich; Schweizerische Gasapparate-Fabrik Solothurn; Fritz Gauger & Cie., Zürich; Haag-Streit, Bern; Schweizerische Industrie-Gesellschaft Neuhausen; Kern & Cie., Aarau; Leclanché S. A., Yverdon; Schweizerische Lokomotiv- und Maschinenfabrik Winterthur; Carl Maier & Cie., Schaffhausen; Maschinenfabrik Oerlikon; Maschinenfabrik Rauschenbach A.-G., Schaffhausen; Metallwarenfabrik Zug; Meyer-Keller & Cie. A.-G., Luzern; La Rigide S. A., Rorschach; von Roll'sche Eisenwerke, Gerlafingen; R. Schwarz, Feilenfabrik, Winterthur;

Therma, Schwanden; Trüb, Täuber & Cie., Zürich; Usines Métallurgiques de Vallorbe; H. Wohlroth & Cie., Zürich; Werkzeugmaschinenfabrik Oerlikon. — Ehrendiplom: Baumann, Koelliker & Cie. A.-G., Zürich; Filzfabrik A.-G., Niedergösgen; Haenni & Cie. A.-G., Jegenstorf; W. Koch & Cie., Zürich; Kustner Frères & Cie. S. A., Genf; Maxim A.-G., Aarau; Schmirgel- und Schleifindustrie A.-G., Zürich. — Goldene Medaille: Calora A.-G., Küssnacht-Zürich; Paul Eichenberger, Lausanne; Fabrossal S. A., Renens; Ernst Hess, Basel; Isolit S. A., Chiasso; Fritz Keller A.-G., Lyss; Conrad Kern, Zürich; Jacques Lecoultré & Co. S. A., Le Sentier; Maschinen- und Werkzeugfabrik A.-G., Turbenthal; Maschinenbau- und Schraubenfabrik A.-G., Rorschach; Meidinger & Cie., Basel; M. J. Purtschert, Luzern; Sport S. A., Biel; Arthur Utz, Bern; Emil Weiss, Gerberei, Affoltern a. A.; Zellweger A.-G., Apparate- und Maschinenfabriken, A.-G., Uster; Paul Zigerli, Ingenieur, Zürich. — Silberne Medaille: Artur Dreifuss, vor-

Euböolith-Böden

garantiert bestbewährter
fugenloser Bodenbelag für
Fabriken, Schulen, Kranken-
häuser und Bureaux. **Tel.: 3.35**
Euböolithwerke A.-G., Olten

RÖHRENFABRIK A.G.
SCHMIEDEISERNE RÖHREN
FÜR SANITÄRE ANLAGEN
KOHLENSTR. 40, BASEL,



VERTRETUNGEN & LAGER:

FÜR STADT & KANTON ZÜRICH:

EUGEN BIHRER, ZÜRICH

FÜR STADT & KANTON BERN:

BAUSTOFFE KAG, BERN

FÜR DIE OSTSCHWEIZ:

DEBRUNNER & CO. ST. GALLEN

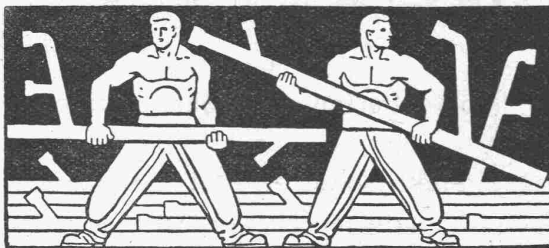
FÜR DIE WELTSCHWEIZ:

REUTTER & DUBOIS, NEUCHÂTEL

MAYER, S. A. FRYBOURG,

A. BAUMANN, VEVEY,

NICOLLIÉ & CO. VEVEY,



**STANDARD
GAS-OEL**

für:

Heizzwecke aller Art,
Dieselmotoren-Treiböl,
Lastwagen (Camions),
Backöfen, Industrien,
etc. etc.

liefert:

STANDARD-Mineraloelprodukte A.-G., Zürich

Depots in der ganzen Schweiz.

Postfach Hauptpost.

Schweiz. Sprengstoff A.-G. Cheddite u. Dynamit

Telephon Nr. 1.82

Bureau: LIESTAL

Telegr.-Adr.: Cheddite Liestal

Fabriken in Isleten (Kanton Uri) und Liestal

liefert zu günstigen Bedingungen

Gelatine Telsit stärkster Sicherheitssprengstoff

Cheddite und Gelatine Cheddite geeignetste Sicherheitssprengstoffe für Steinbrüche

Dynamite und Sprenggelatine

sowie prima kupferne Sprengkapseln, Zündschnüre und Kapselzangen.

Glasdach
kittlos, mit Bleibanden
 Ausführung auf Holz,
 Eisen und Beton
 Einfache Montage
 Umdecken gekitteter
 Glasdächer

Jakob Scherrer, Zürich
 Bleirohr- u. Bleiprofilfabrik
 Bureau: Bleicherweg 26, Teleph. 21. 23. 71

EMIL SCHWOB
 BASEL *STEINENTORSTR. 29*

KLEIN-MOTOREN
 TRANSFORMER
 APPARATE
 UM UND NEU-
 WICKLUNGEN

**ELEKTRO-
 MOTOREN**
 FABRIKATION-REPARATUREN



„Bigla“-Stahlmöbel haben ein formschönes
 vollendetes und sehr vornehmes Aussehen
 sind unverwüstlich und mit allen prak-
 tischen Neuerungen versehen. Für tadellose
 Ausführung wird jede Garantie übernommen

Bigler, Spichiger & Cie, A.-G. Biglen-Bern

MARMOR

das feine Dekorationsmaterial

ALFRED SCHMIDWEBERS ERBEN A.-G. ZÜRICH

UTO-AUFZÜGE

die schnelllaufenden Personen- und Warenaufzüge mit automatischer Feineinstellung liefert Schutzmarke

UTO Aufzug- u. Kranfabrik A.-G. Altstetten-Zürich 

BAHNKONTAKTLEITUNGEN

Baumann, Koelliker & Cie., A.-G., Zürich

Bahnhoisstrasse-Füsslistrasse 4

mals Alb. Guggenheim & Co., Basel; Electro-Mécanique S. A., Lausanne; Hubschmied & Lanz, Murgenthal; J. Schönenberger, Bern. — Ausser Wettbewerb: A.-G. der Eisen- und Stahlwerke, vorm. G. Fischer, Schaffhausen; Gebrüder Bühler, Uzwil; Christen & Co. A.-G., Bern; Daverio & Co. A.-G., Zürich; Internat. Ausrüstungsgesellschaft für graphische Kunst A.-G., Bern; Landis & Gyr A.-G., Zug; Porzellanfabrik A.-G., Langenthal; Maag-Zahnräder A.-G., Zürich; J. J. Rüegg & Cie., Zürich; Sapal S. A., Lausanne; Fr. Sauter A.-G., Basel; S. A. des Ateliers de Sécheron, Genf; Gebrüder Sulzer A.-G., Winterthur.

Textilmaschinenbau und Textil-Industrie. Grand Prix: Ed. Dubied & Cie. S. A., Neuenburg; Filzfabrik A.-G., Wil; Ed. Graf & Cie., Rebstein; J. Jäggi & Cie., Winterthur; Maschinenfabrik Rütli; Maschinenfabrik Schweizer A.-G., Horgen; Hans Schoch, St. Gallen; Gebrüder Stäubli & Cie., Horgen; Ed. Sturzenegger A.-G., St. Gallen; Schweiz. Viscose-Gesellschaft

A.-G., Emmenbrücke; Zähler, Schiess & Cie., Herisau; Zimmerli & Co., Aarburg. — Ehrendiplom: Feldmühle A.-G., Rorschach; Robert Halter, St. Gallen; Ernst Keller, Gibswil. — Goldene Medaille: Novaseta A.-G., Arbon, Zürich; Maschinenfabrik Rapperswil A.-G., Rapperswil; R. Zinggeler, Zürich.

Automobil-Industrie. Grand Prix: Motorwagenfabrik Berna A.-G., Olten; Motosacoche S. A., Acacias-Genf; Adolf Saurer A.-G., Arbon. — Ausser Wettbewerb: Scintilla A.-G., Solothurn.

Pharmazeutische und chemische Industrie. Ehrendiplom: Apotela A.-G., Zürich; Cristallo A.-G., Thuis. — Goldene Medaille: Merz & Benteli, Bern-Bümpliz; Dr. Josef von Sury, Castagnola-Lugano. — Silberne Medaille: S. A. Le Lisdin, Ste-Croix. — Ausser Wettbewerb: Dr. A. Wander A.-G., Bern.

Elektromotoren

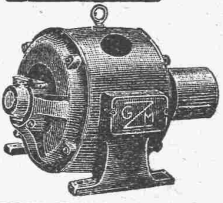
jederleistung

Lieferung
Miete
Umtausch

Transformator-Apparate

Revision von Personen- u. Warehaufzügen i. Abonnement.

Reparatur
Umwicklung
Neuwicklung



Elektromechanische Werkstätten

Gebrüder Meier

Zürich Ausstellungsstr. 25 Tel: Selnau 73.32
Thun Freienhofg. 10 Tel: 8-89

Wehrli-Verlag

Photographische Kunst- und Verlagsanstalt

empfiehlt sich für
Photogr. Aufnahmen von Gebäuden, Maschinen etc.
Vergrößerung u. Verkleinerung von Plänen, Landkarten etc. auf jedes gewünschte Format.
Preisliste steht zu Diensten.

Kilchberg - Zürich

Ondulexplatte

die ideale Isolation

Telefonieren Sie um Prospekt

DIANA



Diana Bau-Isolierplatten
A.-G. Rapperswil 9/Zürichsee Tel. 149



K & M

ELEKTRO BOILER

empfehlen

AG KUMMLER & MATTER

FABRIK ELEKTR. HEIZ- & KOCHAPPARATE
AARAU

ROLLADENFABRIK A. GRIESSER A.-G. AADORF

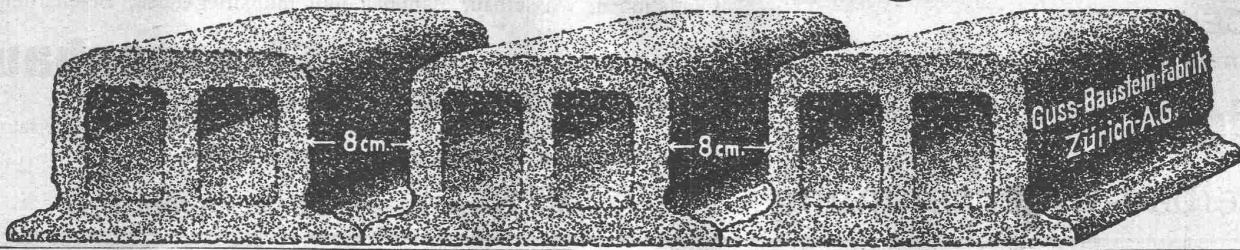


Zweigniederlassung:
Zürich
Militärstr. 108

Stahlwellblech- und Holzrolladen aller Art
Jalousieläden
Sonnenstoren

AT. C. ANHEN, ZÜRICH

Deckensteine PHÖNIX (Eingetr. Marke)



Gusseiserne Muffen- und Flanschenröhren sowie Formstücke

Schweizer
Normalien
—
Lager
in Winterthur



für
normalen
und höhern
Betriebsdruck

Kägi & Co., Winterthur

Telephon Nr. 496

HOTEL Habis-Royal

Bahnhofplatz
ZÜRICH

Restaurant
Sitzungszimmer

Soeben erschienen:

Das Loryspital

ein neues Krankenhaus für Chronisch-Kranke
der Insellorporation in Bern.

Herausgegeben von der Baukommission u. der Bauleitung. Mit 50 Plänen u. Illustrationen u. 5 Aufsätzen.

I. Geschichtliches. Das Inselspital, seine Vergangenheit, seine Organisation und seine Erweiterung durch das Lory-Legat.

Von Spitaldirektor Dr. H. FREY.

II. Vorarbeiten und Planung des Loryspitals.

Von Alt-Kantonsbaumeister K. von STEIGER.

III. Das Loryspital vom ärztlichen Standpunkt aus.

Von Prof. Dr. F. de QUERVAIN.

IV. Konstruktives im Loryspital.

Von den bauleitenden Architekten Prof. O. SALVISBERG und O. BRECHBÜHL.

V. Bau, Einrichtung und Betrieb des Loryspitals vom wirtschaftlichen Standpunkt.

Von Spitaldirektor Dr. H. FREY.

Die Broschüre kann zum Preise von Fr. 5.— bei der Buchhandlung Franke A.G., Bubenbergplatz 6, Bern bezogen werden.

ARCHITEKT

Bürochef.

gesucht, nur I. Kraft auf 1. Februar 1930 oder später in ein bekanntes Architekturbureau in Zürich als

Verlangt werden umfassende praktische Kenntnisse, besondere künstlerische Fähigkeiten und Erfahrungen im rationellen Wohnungs- und Geschäftshausbau. Handgeschriebene Offerte mit Skizzen in Briefformat, Zeugnisse, Referenzen und Gehaltsansprüchen unt. Chiffre Z. R. 3265 an Rudolf Mosse, A.-G., Zürich.

A. Schmid's Erben, Zürich

Asphalt - Geschäft Gegründet 1865 Telephon 5. 21.08

Ausführung aller vorkommenden

Gussasphaltarbeiten für Hoch- und Tiefbau

Ersteller der **Fundament-Isolierungen** gegen Grundwasser bei den Neubauten:

Bankgebäude Leu & Co., A.-G., Zürich im Jahre 1914
Schweiz. Nationalbank Zürich im Jahre 1920 : Eidgen.
Grossflugzeughalle Dübendorf im Jahre 1922 : Heizraum
der Zentralwerkstätte Seefeld der Zürcher Strassenbahn
im Jahre 1923 : Neubau Schweizer Volksbank im Jahr 1923

von EISENKONSTRUKTIONEN, GASROEHREN, FILTERROEHREN

Spezialität: **GUSSEISEN - VERZINKUNG**

VERWO A.-G. Abteilung **WOLFFHAUSEN** (Zürich)

Geleiseanschluss

Telephon No. 46



Reifler & Madliger

INGENIEURE

vormals A. Henry

Biel

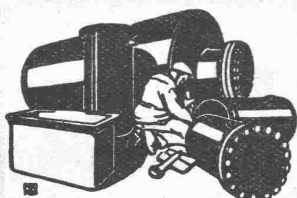
Tiefbau-Unternehmung

Foundationen, Wasserbau, Bahnbau und Industriegeleise, Betonarbeiten.

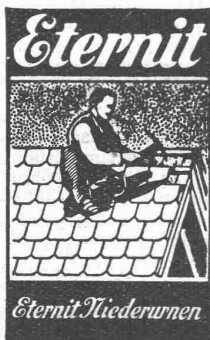
Strassenbau:

Teermacadam, Teerungen und Bitumenbeläge
mittels Oberflächenbehandlung, Tränk- und Mischverfahren.
Asphaltarbeiten, Pflästerungen, Walzarbeiten.

Fahrbare Kompressoren und Steinbrecheranlagen



**Blechwaren-Fabrik
& Apparatebau-Anstalt
Sch. Bertrams**
Dögesenstr. 10 Basel Seifran No. 46.90



Eternit
Bedachungen
Aeusserer Wandverkleidungen
Innenbau
Installations- und Druckrohre
Autogaragen

Gesucht

MASCHINEN-INGENIEUR

für Versuche, Betriebskontrolle und literarische Tätigkeit in interessanter technologischer Branche. Pensionsberechtigter Stellung mit besten Entwicklungsmöglichkeiten. Erfordernisse: Hochschulbildung, deutsch und französisch, englische Vorkenntnisse. Eintritt im Frühjahr oder sofort. — Offerten mit Angaben über Bildungsgang, bisherige Tätigkeit und Gehaltsansprüchen befördert unter Chiffre Z. J. 3391

Rudolf Mosse, A.-G., Zürich.

Zuverlässiger, gewissenhafter

Bautechniker

an selbständiges Arbeiten gewöhnt, mit 7-jähriger Bau- und Bureau Praxis sucht auf 1. Januar oder 1. Februar entsprechende Stellung. — Offerten unter O. F. 2363 Z. an Orell Füssli-Annoncen, Zürich, Zürcherhof.

Architekt

rationell arbeitende, tüchtige Kraft mit langjähriger, vielseitiger Praxis, erfahrener Bauleiter sucht aktive Beteiligung

an neuzugründend. od. bestehendem

Architekturbureau (Zürich).

Offerten unter Chiffre Z. O. 3358 an Rudolf Mosse, A.-G., Zürich.

SCHNELL & Co., A. G.

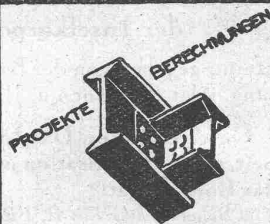
Burgdorf - Lochbach

Gegr. 1822 - Telefon Burgdorf 59

Bleiweiss-, Farben- und Lack-Fabrik

SPEZIALITÄTEN: Ia. Kammerbleiweiss, Zinkweiss, Lichtechte Jalousiegrüne, Copal-Lacke für Innen und aussen, Siccative, alle Bunt- und Erdfarben in nur feinsten Mählung.

PATENTE
ERWIRKT H. KIRCHHOFFER
ZÜRICH LOEWENSTR. 51



EISEN KONSTRUKTION
KITTLOSE
GLASBEDACHUNGEN
BAU- & KUNST-
SCHLOSSERARBEITEN
GEBR. TUCHSCHMID
FRAUENFELD

Schweizer, 25 Jahre, mit höherer kaufmännischer Ausbildung und 5 Jahre Praxis, gegenwärtig in leitender Stellung auf einem franz. Bauplatz, sucht Stelle als **KAUFMANN** in einer Bau- od. Baumaterialienfirma. — Off. unt. P. F. H. 421 bef. R. dolf Mosse, 94, rue St-Lazare, Paris.

Personen-, Waren-,
Akten-, Speise-

Aufzüge

erstklassiges
Schweizerfabrikat

Neuanlagen - Umbauten - Revisionen

Genève

Albert Wald

Rue Général Dufour 12
Telefon Stand 47.03

Stiglerlift A.G.

Schweizer. Gesellschaft für die Fabrikation, den Verkauf, die Wartung und Instandhaltung von Personen- u. Warenaufzügen Syst. Stigler

Zürich

Kaegi & Egli

Stauffacherplatz 3
Telefon Uto 16.90

BLITZ-GERÜST

OHNE STANGEN

das Ideal aller Gerüste für Fassaden von Wohn- und Geschäftshäusern, Kirchen und für Innen-Räume, wie Kirchen- und Saaldecken, Treppenhäuser usw.

Mietweise Erstellung
für Um- und Neubauten durch:

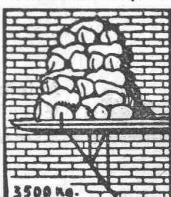
GERÜSTGESELLSCHAFT A. G.

ZÜRICH 7

Tel.: Hottingen 21.34

ALTSTETTEN

Tel.: Uto 52.09



Sowie durch folgende Baugeschäfte:

Zürich: Fietz & Leuthold A.-G.
Zürich: Fr. Erismann, Ing.
Winterthur: J. Häring
Andelfingen: E. Landolt-Frey
Bern: Rieser & Co.
Luzern: E. Berger
Bubikon: A. Oetiker
Basel: Eug. Berli
Glarus: Karl Schweizer-Stüssy

Hochdorf: Aug. Ferrari
Genf: Ed. Cuenod S. A.
Neuhausen: Jos. Albrecht
Herisau: H. Müller
St. Gallen: Sigrist, Merz & Co.
Olten: Otto Ehrensperger
Rheinfelden: F. Schär
Solothurn: F. Valli
Biel: Otto Wyss

S.T.S.

Schweizer. Technische Stellenvermittlung
Service Technique Suisse de placement
Servizio Tecnico Svizzero di collocamento
Swiss Technical Service of employment

ZÜRICH, Tiefenhöfe 11 — Telefon: Selnau 5426 — Telegr.: INGENIEUR ZÜRICH
 Für Arbeitgeber kostenlos. Für Stellensuchende Einschreibgebühr 2 Fr. für 3 Monate.
 Bewerber wollen Anmeldebogen verlangen. Auskunft über offene Stellen und Weiterleitung von Offerten erfolgt nur gegenüber Eingeschriebenen.

- 827 *Ingenieur* ou Technicien habile dans la fabrication des feutres en laine, pour direction technique. Italie.
 979 *Technicien en chauff. central* très expérimenté. Urgent. Alsace.
 981 Jüng. *Maschinen-Techniker* mit Werkstattpraxis u. elektrotechn. Kenntnissen für Schweiz. Glühlampenfabrik.
 983 *Betriebsleiter*, vertraut mit Betrieb moderner Schacht- und Drehrohröfen, für Leitung v. Zementfabrik. Deutsche Schweiz.
 989 Jüng. *Maschineningenieur* mit Praxis (womöglich in Versuchsabteilg. od. Projektenbureau) f. Projektenabteilg. gross. Masch.-Fabr. d. Schweiz. Offerten dringend. Franz. od. Engl. erforderl.
 991 *Ingenieur des constr. navales* ou mécan.-électricien au courant réparations machines et chaudières. Congo belge.
 993 *Ingenieur-électricien* ou ing. civil des mines ayant quelques années de prat. industr., comme adjoint au directeur. Congo belge.
 1274 *Bau-Ingenieur* f. Ueberwach. v. Bauarbeiten in Schwefelsäurefabriken (vorwiegend Bleilötarbeiten) in Belgien und Holland. Französ., Deutsch u. Italienisch erwünscht. Schweizermeldung.

- 1422 Selbst. *Architekt* od. Hochbautechn. f. Ausführungspläne und einfachere Eisenbetonberechnungen. Arch.-Bur. Zentralschweiz.
 1424 Jüng. *Bau-Ingenieur* od. Tiefbautechn. m. Praxis, f. Baustelle (Wasserkraftanlagen). Gute franz. Sprachkenntn. erw. Eilofferten. Deutsch-Schweizer-Firma, Tätigkeit in der französischen Schweiz.
 1426 *Architekt*, ev. Hochbautechn. f. Ausarbeit. v. Werkplänen und selbst. Weiterbehandl. v. Skizzen. Tücht. Kraft. Deutsche Schweiz.
 1428 Jüng. *Bauführer* (Ing. od. Tiefbautechn.) mit Praxis, für gröss. Tiefbauten. Dauerstelle. Ing.-Bureau Kt. Bern.
 1430 Selbst. *Hochbau-Techniker*, gut. Zeichn. f. Bur. Arch.-B. Zürich.
 1432 Jüng. selbst. *Bau-Ingenieur* (Statiker) mit Praxis (vorwiegend für Eisenbetonbau). Deutsch und franz. Ing.-Bureau Zürich.
 1434 Selbständ. *Architekt* für Arch.-Bureau Zürich.
 1436 *Bautechniker-Architekt*, selbständ. in Projekt. von Neubauten. Kenntn. im Erstellen von Einfamilienhäusern in modern. Holzkonstruktion erwünscht. Arch.-Bureau Kt. St. Gallen.
 1438 *Ingenieur* expérimenté pour établiss. de projets d'ouvrages d'art. Congo belge. (Ruanda-Urundi & Kivu).
 1440 *Ingenieur-civil*, expérimenté en qualité de chef de section pour travaux au Congo belge. (Ruanda-Urundi & Kivu).
 1442 *Ingenieur-civil*, ayant grande expér. pour diriger Société pour l'étude et l'entreprise de grands travaux en Egypte.
 1444 *Eisenbeton-Techniker*. Baldmögl. Ing.-Bureau Nordwestschweiz.
 1446 *Architekt* od. Hochbautechn., perf. Zeichn. Sof. Arch.-B. Zürich.

Patente Modelle
Naegeli & Co. BERN
Muster Marken in allen Ländern

Zu verkaufen:
2 LAUFRKANE,
 Tragkraft 3 500 kg, Schienenweite ungef. 9 m. Kettenantrieb. Niedriger Preis. — Offerten an PELLIGOT FRÈRES, GENÈVE.

Bauführer

im Hochbau und Eisenbeton erfahren, zur Leitung eines bedeutenden Objektes im Ober-Elsass gesucht. — Offerten unt. Chiffres 50.007/55 an
 Agence Havas, Mulhouse.

Bauzeichner

mit einiger Praxis auf Architektur-Bureau sucht Stelle als Hilfsbauführer oder in Bureau zur weiteren Ausbildung. — Offerten unter Chiffre Z. K. 3373 an Rudolf Mosse, A.-G., Zürich.

Patent Stahldrahtnetz „PERFEKT“

rationellste Betonarmierung für Hoch- und Tiefbau. — Prospekte, Prüfungssatteste. Für den Kanton Zürich: A. Zarn, Stockerstr. 43, Zürich, Telefon Selnau 82.14. Für die übrige Schweiz: J. Louis Müller, Luzern, Telefon 422.

Kirchenuhr

z. Zt. in ostschweizerischem Werk in Betrieb, in tadellosem Zustand, wird wegen Einrichtung einer elektrischen Uhren-Anlage frei und ist preiswert zu verkaufen. — Interessenten belieben Anfragen zu richten an

O. LINNER, Architekt B. S. A., ARBON.

ON CHERCHE,

pour l'étude d'un important projet, un

INGÉNIEUR

expérimenté dans les questions de génie civil et d'hydraulique. Ecrire jusqu'au 21 décembre, en indiquant nationalité, âge, travaux exécutés, prétentions, au

Service des Eaux de la Ville de Genève,
 Case postale Stand 572, Genève.

Gesucht

per sofort oder spätestens auf 1. Januar 1930 tüchtiger

Hochbautechniker

(Architekt) mit spezieller Praxis für Spitalbauten. — Offerten mit Zeugnissen, Referenzen und Gehaltsansprüchen bis spätestens 20. Dezember an

Baudepartement des Kantons Luzern.

1000 - Mark - Scheine

rotgest., die echten von 1910, per Stück 65 Pfg. gibt an Sammler ab BRÜLL & CO., Breslau 10.

COMPTABLE QUALIFIÉ.

Très importante ancienne et stable Société Industrielle à Paris cherche un comptable ayant une bonne instruction générale et très qualifié pour être attaché au service du Chef de la Comptabilité. Le français comme langue maternelle est exigé. En cas de convenance réciproque situation d'avenir assurée. Appointments à fixer suivant les possibilités et les capacités des candidats. Date d'entrée et autres conditions à convenir. Discretion absolue assurée. Ecrire en envoyant la copie et non les originaux des certificats ainsi que l'indication de toutes références à S. E. P. 10, rue de la Victoire à Paris, sous No. 67.570.

Eisenkonstruktions-Ingenieur

sucht Stellung evtl. als Zeichner oder Techniker sofort oder später. Gefl. Zuschriften unt. B. F. 1629 an Rudolf Mosse, Breslau.

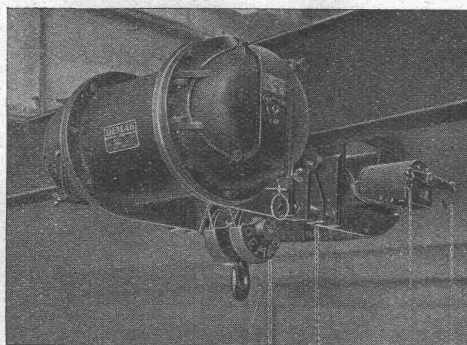
Druckfachen

liefert prompt und billig
 Jean Arsch. A.-G., Zürich.

Keim MINERALFARBEN

weitterfest und lichtecht
 seit 50 Jahren anerkannt
 bestes Material für farbige Fassaden. Man hüte sich vor Nachahmungen.

CHR. SCHMIDT
 Zürich 5 Hafnerstrasse 47



„Kurze Katze“, für Kurven bis 3 m Radius.

DEMAG ELEKTROZÜGE

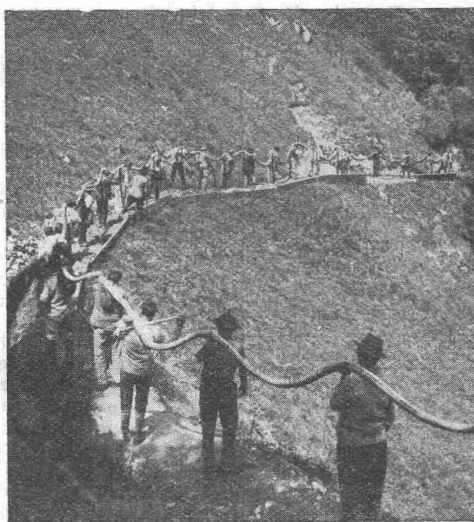
Spezialausführung „Kurze Katze“, grösste Ersparnis an Bauhöhe.

HEBEZEUGE VON WELTRUF

ING. G. BÄUMLIN
LUZERN

TELEPHON Nr. 40

Pupinisierte Kabel und hochwertige Verstärkeranlagen ermöglichen das Telephonieren auf grosse Entfernungen



Fernkabelverlegung am Walensee

Kaum sind die grossen europäischen Kabelarterien London-Budapest und Kopenhagen-Rom mit ihren Abzweigungen im Betrieb, so steigt auch schon der internationale Telephonverkehr sprunghaft an.

Wie die Geschäftshäuser, suchen auch *Hotels und Sanatorien* ihre Telefoneinrichtungen zu modernisieren, indem sie die Sprechstellen durch Einrichtung von Zimmeranschlüssen vermehren, um den Wünschen ihrer Kundschaft entsprechen zu können.

Neubauten, Umbauten, Einrichtung des fließenden Wassers in den Zimmern sind Gelegenheiten, mit niedrigen Kosten die Telephonleitungen für alle heute oder später in Betracht kommenden Anschlüsse zu verlegen. Sind die Leitungen vorhanden, dann kann die Telephonanlage jederzeit erweitert, geändert oder automatisiert werden, ohne dass Installationsarbeiten auszuführen sind.

Interessenten, die sich auf diese Anzeige beziehen, erhalten die 16 seitige illustrierte Broschüre „Das Telephon im Hotel“ durch die Telephonämter kostenlos zugestellt.