

**Zeitschrift:** Schweizerische Bauzeitung  
**Herausgeber:** Verlags-AG der akademischen technischen Vereine  
**Band:** 93/94 (1929)  
**Heft:** 23

## Werbung

### Nutzungsbedingungen

Die ETH-Bibliothek ist die Anbieterin der digitalisierten Zeitschriften auf E-Periodica. Sie besitzt keine Urheberrechte an den Zeitschriften und ist nicht verantwortlich für deren Inhalte. Die Rechte liegen in der Regel bei den Herausgebern beziehungsweise den externen Rechteinhabern. Das Veröffentlichen von Bildern in Print- und Online-Publikationen sowie auf Social Media-Kanälen oder Webseiten ist nur mit vorheriger Genehmigung der Rechteinhaber erlaubt. [Mehr erfahren](#)

### Conditions d'utilisation

L'ETH Library est le fournisseur des revues numérisées. Elle ne détient aucun droit d'auteur sur les revues et n'est pas responsable de leur contenu. En règle générale, les droits sont détenus par les éditeurs ou les détenteurs de droits externes. La reproduction d'images dans des publications imprimées ou en ligne ainsi que sur des canaux de médias sociaux ou des sites web n'est autorisée qu'avec l'accord préalable des détenteurs des droits. [En savoir plus](#)

### Terms of use

The ETH Library is the provider of the digitised journals. It does not own any copyrights to the journals and is not responsible for their content. The rights usually lie with the publishers or the external rights holders. Publishing images in print and online publications, as well as on social media channels or websites, is only permitted with the prior consent of the rights holders. [Find out more](#)

**Download PDF:** 05.04.2026

**ETH-Bibliothek Zürich, E-Periodica, <https://www.e-periodica.ch>**

# SCHWEIZERISCHE BAUZEITUNG

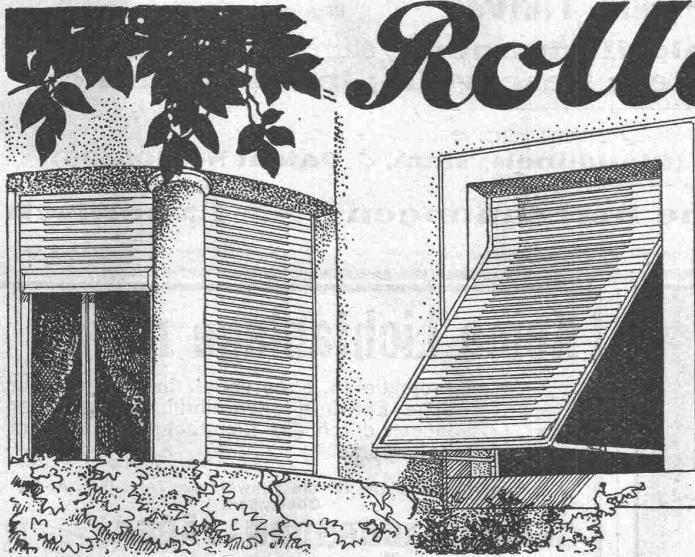
WOCHENSCHRIFT FÜR ARCHITEKTUR / INGENIEURWESEN / MASCHINENTECHNIK  
REVUE POLYTECHNIQUE SUISSE

ORGAN DES SCHWEIZERISCHEN INGENIEUR- UND ARCHITEKTEN-VEREINS  
UND DER GESELLSCHAFT EHEMAL. STUDIERENDER DER EIDG. TECHN. HOCHSCHULE  
GEGRÜNDET 1883 VON ING. A. WALDNER / HERAUSGEGEBEN VON ING. C. JEGHER

Vereins-Mitglieder, beim Verlag: Schweiz 32 Fr.,  
Ausland 40 Fr. jährl.; Nicht-Mitglieder: Schweiz  
40 Fr., Ausland 50 Fr., bei der Post abonniert  
40 Fr. / Einzel-Nummern 1 Fr. zuzüglich Porto

VERLAG CARL JEGHER, ZÜRICH  
Dianastrasse 5 / Postcheck VIII 6110  
Tel.: Selnau 45.07 ■ In Kommission  
bei Rascher & Cie., Zürich u. Leipzig

Inserate durch die Aktiengesellschaft der Unter-  
nehmungen RUDOLF MOSSE, Zürich / Die  
viergespaltene Colonelzeile 50 Cts., Titelseite  
80 Cts., ausländ. Anzeigen 60 Cts., Titelseite 1 Fr.



## Rolladen

*Rolljalousien  
aller Systeme  
empfiehlt als Spezialität*

**WILH-  
BAUMANN  
HORGEN**

**EISENBETONBAU  
Industrieanlagen**

**P. ZIGERLI**  
Ingenieurbureau - ZÜRICH  
Bahnhofstrasse 67  
Telephon Uto 2984  
Internationale Ausstellung Barcelona 1929  
GOLDENE MEDAILLE

Schnelle  
Ausführung von **Eisenkonstruktionen**  
**Eisenbaugesellschaft Zürich in Zürich**

Vereinigte Werkstätten Löhle & Kern A.-G. für Eisenbau und W. Koch & Cie. Abt. Eisenbau

**LUXFER**

**Beton-Gitterfenster für Fabriken  
sind billiger als schmiedeiserne**

Verlangen Sie Prospekte

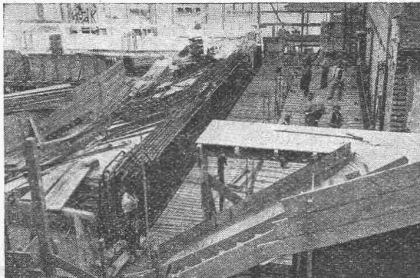
**ROB. LOOSER & CIE., ZÜRICH**

Telephon: Selnau 72.95

# TERNER & CHOPARD, Ingenieurbureau

**Zürich**  
Bahnhofstrasse 72

Telephon: Selnau 83.25  
Telegramme: Terucho



Kino Kapitol, Basel



Römerstrassenbrücke in Winterthur

## Armierter Beton

im

## Hoch- und Tiefbau

**Fundationen** aller Art; **Ortspfahlgründungen** Systeme „Mast“ u. „Michaelis“  
**Brücken- und Wasserbauten; Reservoirs; Industriebauten**

Moderne Holzkonstruktionen:

**Heßer- und Fachwerksbauten (Ringdübelsystem, Patent No. 106496)**

**Bauleitungen ~ Statische Berechnungen ~ Expertisen**

**CERESIT**  
macht nasse  
Keller u. Wohnungen  
staubtrocken

**CERESITOL**  
nicht sichtbarer Aussenanstrich  
gegen Schlagregen!

WUNNER: OHE BITUMENWERKE S. UNNA

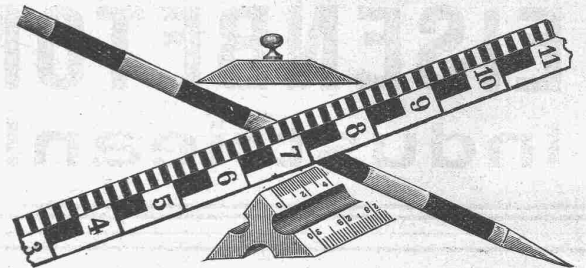
Verkaufsbureau und Lager:  
**GEORGES SIGG, Löwenstr. 17, ZÜRICH**  
Telephon: Selnau 98.70

## Keine Lichtanlage mehr

projektieren, ohne vorher beleuchtungstechnische Entwürfe unverbindlich ausarbeiten zu lassen durch das Lichttechnische Institut der Zeisswerke.

General-Vertretung für die Schweiz der Zeiss-Ikon A.-G.,  
Goerzwerk,

**HERM. JACOBSONN - JÄGER, ZÜRICH 6.**

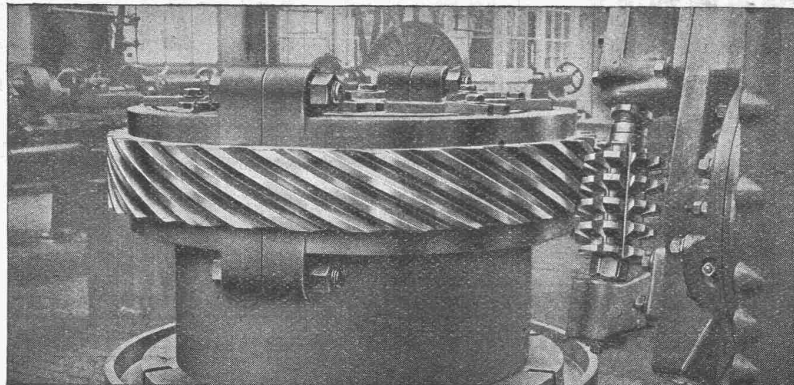


Massstabfabrik

## SIEGRIST & Co., A.-G.

Stein a. Rh.

Spezialfabrik für Messgeräte — Gegründet 1876  
Fabrikmarke: SIECO

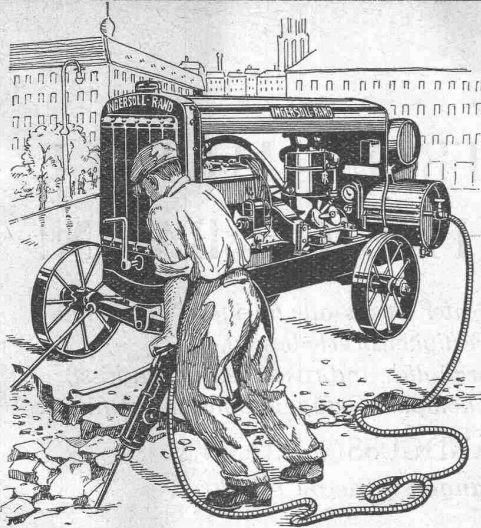


## ZAHNRÄDER- FABRIK

**Sauter, Bachmann & Cie., Netstal**

**Zahnräder für jeden  
Verwendungszweck.**

Grosses Steuerrad für Schiffs-Dieselmotor.



# INGERSOLL-RAND

## Kompressorenanlagen

(fahrbar und stationär)

## Gesteinsbohrhämmer

## Betonbrecher

## Betonstampfer

sind unerreicht leistungsfähig und ökonomisch

**INGERSOLL-RAND ist d. führende Weltmarke in Qualität u. Absatz**

VERKAUF

MIETE

Offerten und Ingenieurbesuch kostenlos durch

# ROBERT AEBI & CIE., A.G., ZÜRICH

INGENIEURBUREAU

TELEPHON: SELNAU 17.50

MASCHINENFABRIK

## Die volle Bausumme wird ausbezahlt

Bei Abnahme der Arbeit, die 10-prozentige Garantie fällt fort! Das Betriebskapital wird frei für neue Unternehmungen.

Diese von allen Unternehmern ersehnte Erleichterung verwirklichen Sie durch den Abschluß einer

### Garantie-Versicherung

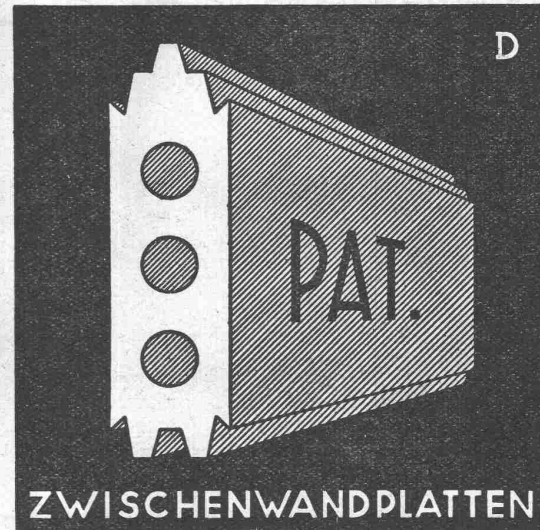
bei der



**„ZÜRICH“ Allgem. UNFALL-**  
und Haftpflicht-Versicherungs-Aktiengesellschaft  
Generaldirektion in ZÜRICH Mythenquai 2

Vergünstigungen gemäß Vertrag mit dem Schweizerischen Ingenieur- und Architekten-Verein beim Abschluß von Unfall-Versicherungen

# GIPS-UNION



ZWISCHENWANDPLATTEN

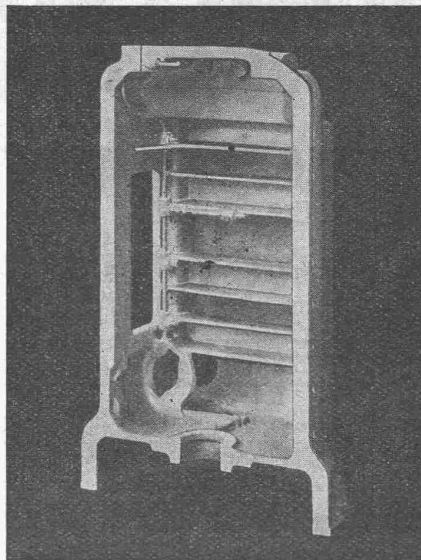
# A.G. ZÜRICH

# DIAMOND-FIBER

Platten, Stäbe, Röhren.

Diamond Insulation (Leatheroid). Celoron Tissu für geräuschlose Getriebe. Bakelit-Produkte, „Turbonit“, Papier, Platten, Stäbe, Röhren, Fassonartikel. Fiber-Celoron, hochwertigstes Material für mechanische und elektrische Zwecke. Hartgummi. Glimmer. Mikanit. Galalit. Celluloid. Cellon (schwer entflammbar). Oel-Leinen. Isolierband (Vorwerk). Isolierschläuche. Asbest. Stopfbüchsen-Packungen „SEA“, für alle Zwecke, Drücke u. Temperaturen (halten jahrelang). Trolit für Radio etc. Cellon-Lacke.

**Zwilchenbart A.-G., Techn. Abt., Basel**



## ELEKTRON-METALL BRICHT SICH BAHN!

*weil es viel leichter ist als alle übrigen Nutzmanmetalle,  
weil es hohe Festigkeitswerte besitzt,  
weil es sich vorzüglich und rasch bearbeiten lässt,  
u. ein sauberes, kompaktes Gefüge im Sandguss aufweist.*

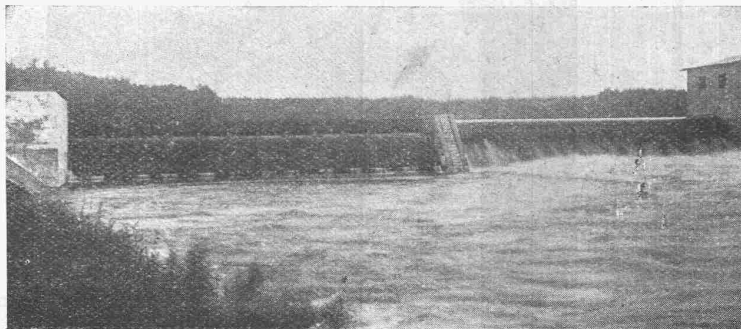
**SANDGUSS** (Spez. Gew. 1,8)  
Stangen / Bleche / Röhren

**A.-G. OEDERLIN & CIE., BADEN**

## HUBER & LUTZ, INGENIEURBUREAU, ZÜRICH

Moderne Wehranlagen

Stampfenbachstrasse 75



Dachwehr, 50 m breit, in der Neisse bei Rothenburg O. L.

### Hydraulisches Dachwehr

bestes Wehr für Eisabfuhr,  
bewährt auch bei Geschiebeführung,  
über 100 Wehre im Betrieb.

Automatische Überfallklappen  
Abflussregulierungen  
Rechen, Kolksicherungen

### Saugüberfälle

20 jährige Erfahrungen  
Beste Zeugnisse

## DAVERIO & CIE., A.-G., ZÜRICH



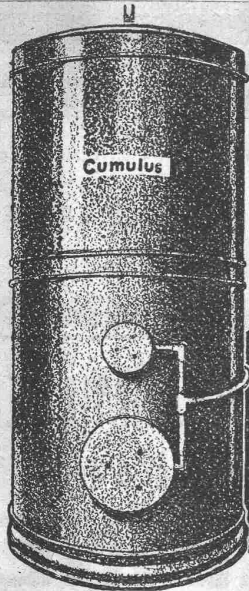
erstellt  
auf Grund langjähriger Er-  
fahrungen:

### Mechanische und pneumatische **TRANSPORT- ANLAGEN**

in

**stationärer, fahrbarer  
und schwimmender  
Anordnung.**

Automatische Schiffs-Entladung in Ar-  
beitsstellung.



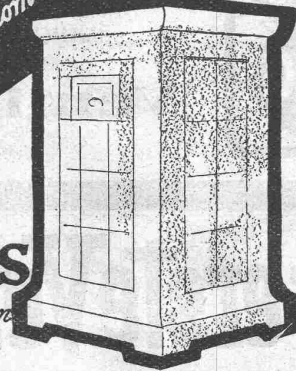
# Cumulus

elektr. Heisswasserspeicher

*Elektr. Akkumulier-Apparate  
zur Ausnutzung des billigen Nachtstromes*

# Primulus

elektr. Akkumulier-Ofen

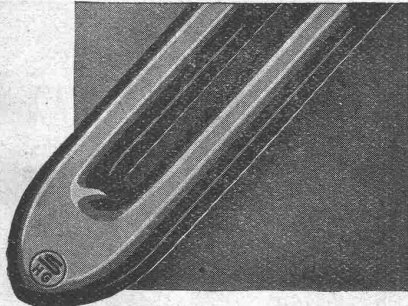


Verlangen Sie  
unsere Kataloge

*Ganz automatisch. Unerreichte Qualität. Unübertroffen  
im Nutzeffekt.*

**Fr. Sauter A.G. Basel**

# SCHMIDT'SCHE HEISSDAMPF G.M.B.H. KASSEL-WILHELMSHÖHE



DIE **SHG**-MARKE DES  
**SCHMIDT-  
ÜBERHITZERS**

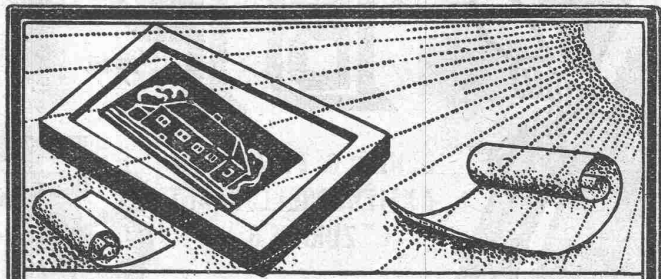
das Wahrzeichen des aus den Rohren selbst geschmiedeten Umkehrendes.  
FÜR SCHMIDT GROSSROHR-ÜBERHITZER  
LOKOMOTIVEN: SCHMIDT KLEINROHR-ÜBERHITZER

Vertreter für die Schweiz: Inq. Ed. Gams / Zürich 8

# SPERRHOLZPLATTEN

Zur Vermeidung des Nachtrodnens und Risigwerdens von Holzfüllungen in Türen, Täfer, Decken etc. verwenden Sie nur prima trockenverleimte Sperrholzplatten aus der  
**FABRIK VON AD. AESCHLIMANN IN MEILEN.**

Muster und Preise zu Diensten.



Lichtpausen - Plandruck  
Lichtpauspapiere - Pauspapiere  
Lichtpausenapparate

**Schweiz. Lichtpausanstalten A.-G.**

vorm. Hoff & Co.  
Zähringerstr. 55 - ZÜRICH - b./Leonhardplatz

# Joh. Müller Centralheizungen als Spezialität

RÜTI (ZCH) TEL. 30 • ZÜRICH 1. BELLEVUE. TEL. HOTTINGEN 324 • CHUR. TEL. 160

# Behälterbau

Druckrohre, Tanks, Silos, Bunker,  
Kessel, Blecharbeiten Gasbehälter  
etc.

Brücken-, Hoch- u. Industriebauten,  
Masten, Stauwehre, Krane, Fenster,  
Tore, Türen

**BUSS & BASEL**



# Trockenanlagen

für Holz, Leder, Papier, Wolle, Garne, Stoffe, Teigwaren, Photoplatten, etc., erstellt die

## Ventilator A.-G., Stäfa-Zürich

Ueber 10,000 lufttechnische Anlagen geliefert — Prospekte auf Wunsch

# Der erste Versuch

mit „BP“ Benzin hat überzeugt.  
Prüfen Sie nun  
„BP“ PETROL;  
auch dieses hält schärfster Kritik  
stand.

„BP“ Petrol ist für Indu-  
striezwecke, für Motoren und als  
Leuchtpetrol unübertroffen.



# „BP“

BENZIN & PETROLEUM  
AKTIENGESELLSCHAFT  
ZÜRICH 6



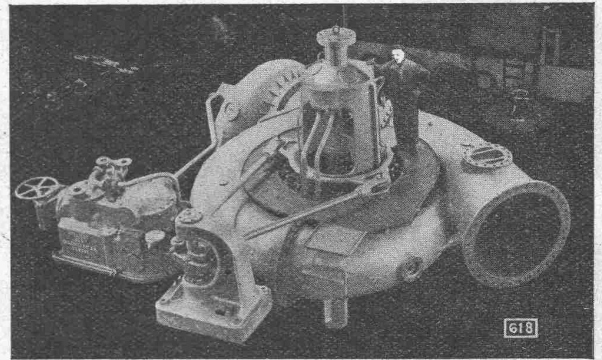
Ateliers des CHARMILLES S. A.  
Genève

# TURBINES

HYDRAULIQUES

RÉGULATEURS  
DE  
PRÉCISION

Importantes installations  
& nombreuses références



SALTOS DEL ALBERCHE — MADRID  
3 turbines Francis à axe vertical de 8150 CV.  
sous chute de 63 mètres.



GESELLSCHAFT DER  
Lyon ROLL'SCHEN EISENWERKE

# CLUS

EISENWERK CLUS  
IN KLUS (KT. SOLOTHURN)

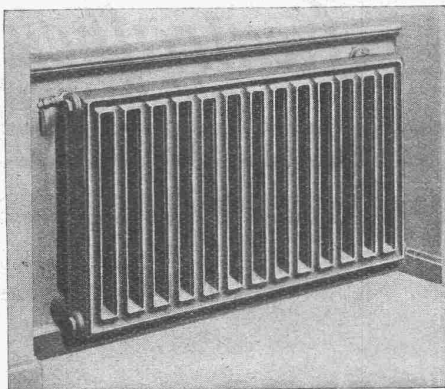


Radiator  
für freie  
Aufstellung

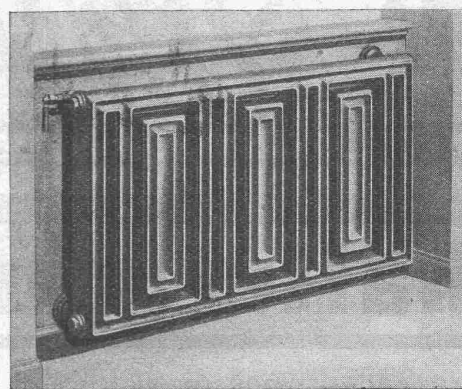
Wirksam  
sauber  
und  
zweckmässig

Strahlung  
nach vorn

Luft-  
wärmende  
Rückseite

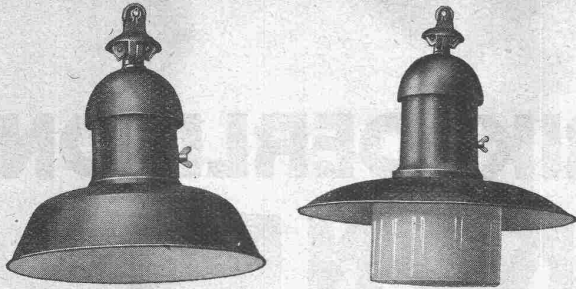


⊕ Patent **Columbus Normal-Radiator**



**Columbus Sonder-Radiator** ⊕ Patent

Beste  
Ausführung  
erfordert  
Wandfüsse  
und  
verdeckte  
Anschlüsse  
Spezialhahn  
und  
Rücklauf-  
Ver-  
schraubung



**ARMA**

**ZWECKLEUCHTEN**  
für INNEN- und AUSSENBELEUCHTUNG

Schweizer Qualitätsfabrikat

Unverbindliche Ingenieurbesuche  
Beste Referenzen

**LICHTTECHNIK A.-G.**  
**ZÜRICH**      Seestrasse No. 336      Telefon: Uto 46.16

(Fabrik in Herisau)



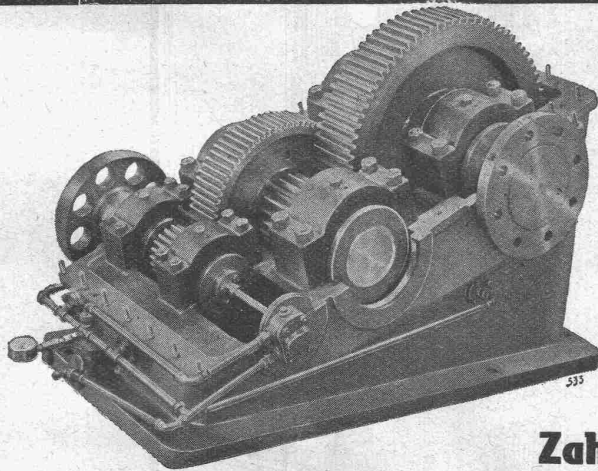
**BAMAG**  
**TRANSMISSIONEN**

sind auf Grund eines jahrzehntelangen wissenschaftlichen Studiums u. langjähriger, umfangreicher Versuche auf dem Gebiete der Wirtschaftlichkeit und Betriebssicherheit eingehend durchforscht. Sie verbürgen grösste Sparsamkeit durch Verringerung der Verluste um 40 bis 60% des Betriebstoffverbrauches, der Wartung und des Verschleisses, und sind in diesen Vorzügen unvergleichlich.

**Berlin-Anhaltische Maschinenbau**  
**Aktiengesellschaft Dessau**

Zweigniederlassung der **BAMAG-MEQUIN** Aktiengesellschaft

Vertreter: **MAX SPEERLI**, Ing., **HÖNGG** bei Zürich, Zürcherstr. 93



Reduktionsgetriebe für Drahtzug

**MAAG - ZÄHRNÄDER A.-G. ZÜRICH**

**Komplette Reduktions-  
und Tourenerhöhungs-Getriebe**

**ZÄhrnradpumpen**

**ZÄhrnräder für alle Verwendungszwecke**

**A.-G. CONRAD ZSCHOKKE, DÖTTINGEN (Aargau)**

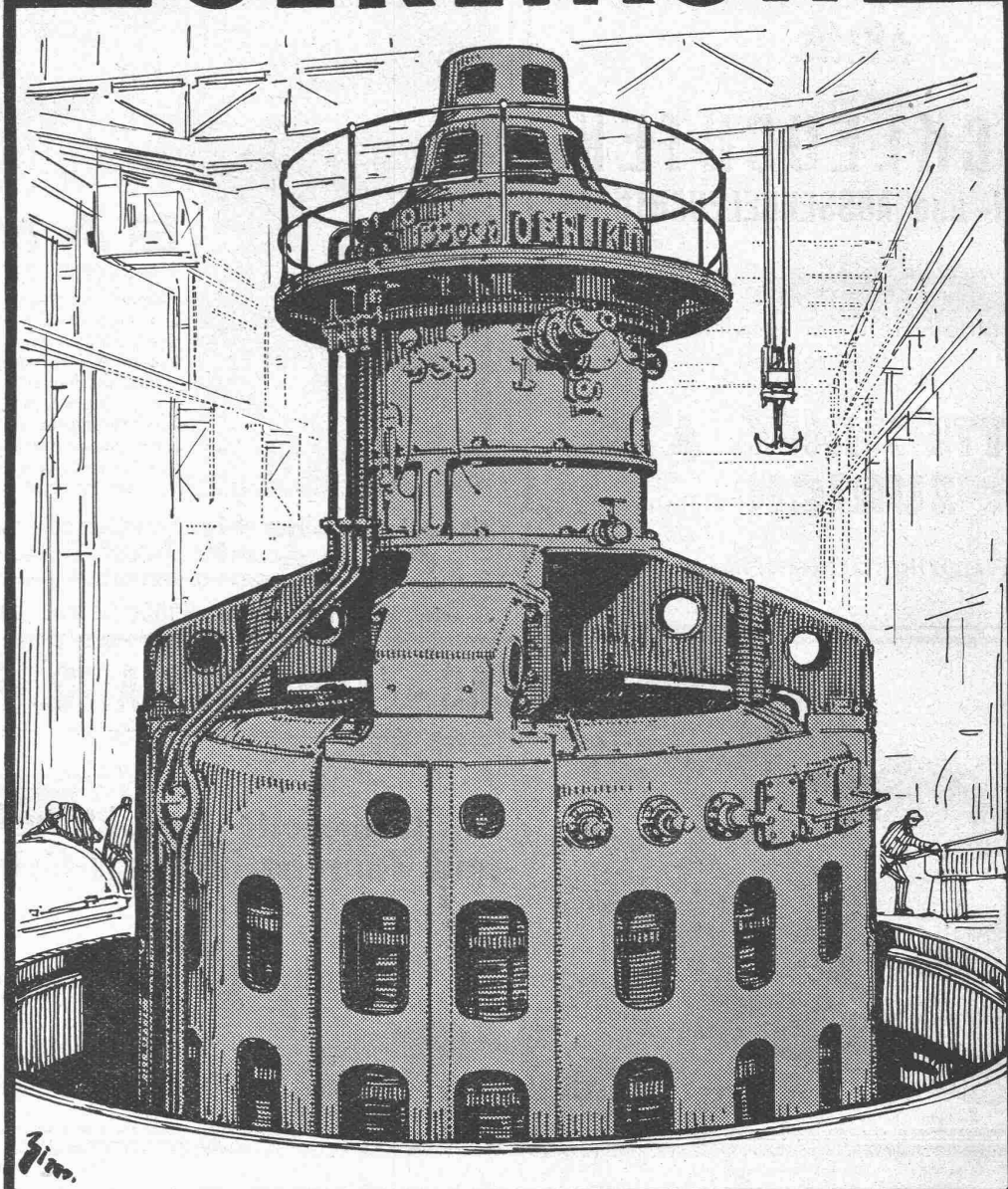
**EISENBAU:** Brücken, Hoch- und Industriebauten, Stauwehre, Maste, Konstruktionen für Bauinstallationen, Krane, Kessel- und Blecharbeiten, Druckrohre, Treppen, Fenster etc.

**Spezialitäten:** Verzinkung (Metallisierung mit Zink, Blei, Aluminium, Kupfer etc.) nach dem M. U. Schoop'schen Verfahren. (Behälter für chemische Zwecke). — Personen- und Materialschleusen für Druckluftgründungen. — Wellblechbaracken für jeden Zweck (Baubaracken, Garagen etc.)

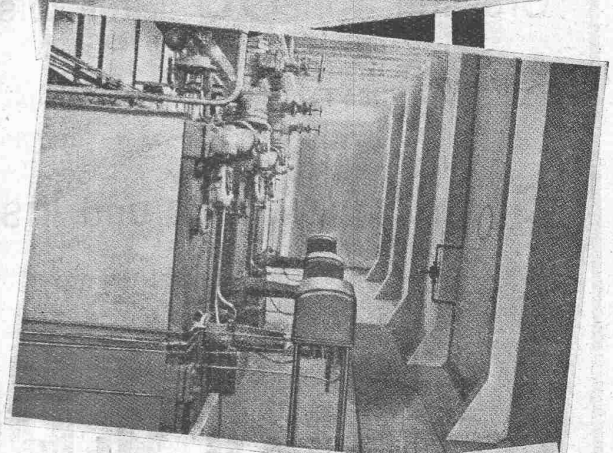
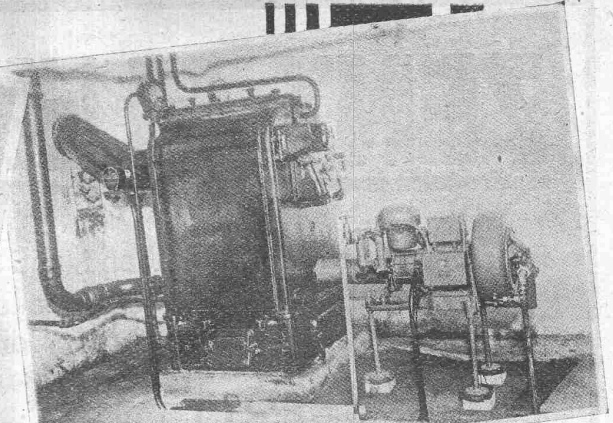
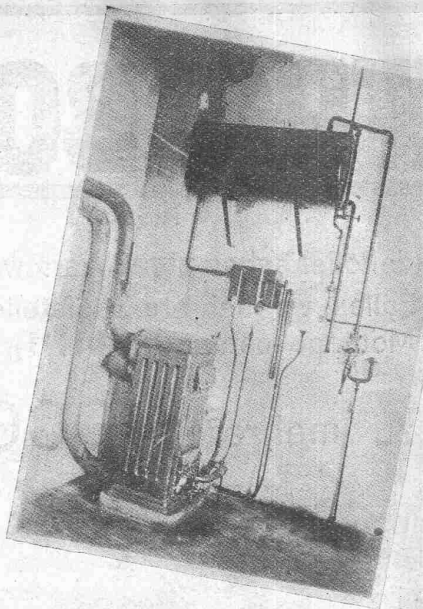
**INGENIEURBUREAU.**

# MASCHINENFABRIK OERLIKON

## OERLIKON



**KRAFTWERK HANDECK**  
**4vertikale GENERATOREN**  
**von je 30000 kVA**

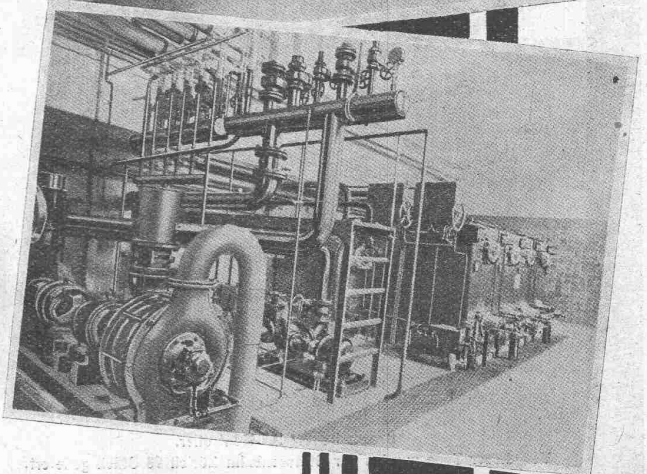
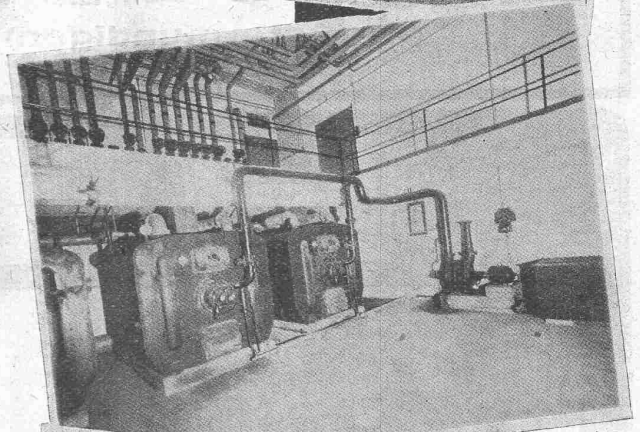


## Die Zentralheizung mit Ölfeuerung

entspricht durch ihre ausserordentlich rationelle und hygienische Betriebsart höchsten Ansprüchen. Sie ist nicht allein die ideale Heizung von Krankenhäusern, Hotels, Geschäftshäusern und Banken, sondern ebenso sehr von Wohnhäusern und Villen.

Die Ölfeuerung kann in jede bestehende Zentralheizungsanlage eingebaut werden. Verlangen Sie unsere kostenlose technische Beratung, die für Sie ganz unverbindlich ist.

**LUMINA A.G.**  
**SIHLPORTE**  
**ZÜRICH**



# ZENT-ELEKTRO-BOILER

funktionieren zuverlässig. Wand- und Badeboiler haben **zwei** Warmwasser-Anschlüsse. Dadurch werden in allen Fällen, wo mehrere Zapfstellen gewünscht werden, die Montagekosten **verbilligt**.

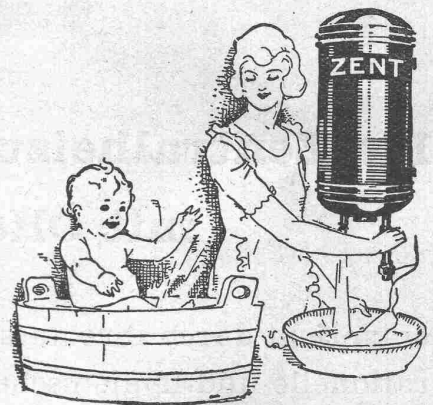
Grössen von **30** Liter bis zu mehreren **1000** Liter Inhalt

Für Prospekte und Gratisauskunft beliebe man sich zu wenden an die

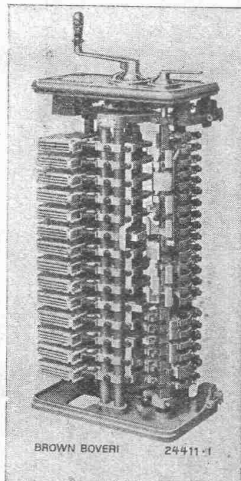
Elektrizitätswerke und Installateure

oder direkt an die

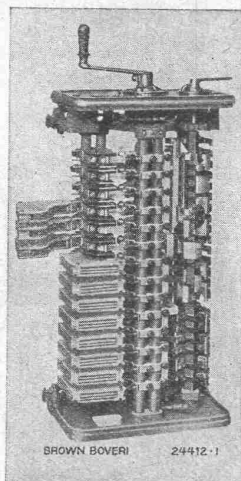
**ZENT A.-G. BERN**  
(Ostermundigen)



# B B C



BROWN BOVERI 24411-1



BROWN BOVERI 24412-1

Brown Boveri PN-Kontroller.

Von dieser Type wurden der Strassenbahn Zürich 98 Stück geliefert.

## PLATTFORMKONTROLLER

TYPE P und PN

für **Strassen- und Nebenbahnen**

Ausführung für Gleichstrom von 600 bis 1500 Volt

Jedes Schaltelement mit eigener Blasung, Hammerkontakte durch Nockenscheiben betätigt, somit Wegfall der empfindlichen Kontaktfinger

daher

Geringste Abnutzung und Abbrand,  
Unbedeutende Wartung,  
Sehr lange Lebensdauer.

Bei einer Strassenbahn in Westfalen hat ein Kontroller ohne jede Unterhaltsarbeit in 16 1/2 Monaten 71 161 Wagenkilometer durchfahren und bleibt unter Plombenverschluss weiter in Betrieb.

*Man verlange Druckschriften*

**A.G. BROWN, BOVERI & C<sup>IE</sup> BADEN (SCHWEIZ)**  
Verkaufsbureaux: Baden, Basel, Bern, Lausanne