

Zeitschrift: Schweizerische Bauzeitung
Herausgeber: Verlags-AG der akademischen technischen Vereine
Band: 93/94 (1929)
Heft: 22

Werbung

Nutzungsbedingungen

Die ETH-Bibliothek ist die Anbieterin der digitalisierten Zeitschriften auf E-Periodica. Sie besitzt keine Urheberrechte an den Zeitschriften und ist nicht verantwortlich für deren Inhalte. Die Rechte liegen in der Regel bei den Herausgebern beziehungsweise den externen Rechteinhabern. Das Veröffentlichen von Bildern in Print- und Online-Publikationen sowie auf Social Media-Kanälen oder Webseiten ist nur mit vorheriger Genehmigung der Rechteinhaber erlaubt. [Mehr erfahren](#)

Conditions d'utilisation

L'ETH Library est le fournisseur des revues numérisées. Elle ne détient aucun droit d'auteur sur les revues et n'est pas responsable de leur contenu. En règle générale, les droits sont détenus par les éditeurs ou les détenteurs de droits externes. La reproduction d'images dans des publications imprimées ou en ligne ainsi que sur des canaux de médias sociaux ou des sites web n'est autorisée qu'avec l'accord préalable des détenteurs des droits. [En savoir plus](#)


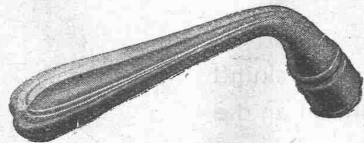
Terms of use

The ETH Library is the provider of the digitised journals. It does not own any copyrights to the journals and is not responsible for their content. The rights usually lie with the publishers or the external rights holders. Publishing images in print and online publications, as well as on social media channels or websites, is only permitted with the prior consent of the rights holders. [Find out more](#)

Download PDF: 05.04.2026

ETH-Bibliothek Zürich, E-Periodica, <https://www.e-periodica.ch>

Press-Stücke Zweigt
IN MESSING, KUPFER, ALUMINIUM
UND NEU-SILBER



Les Usines Thécla S.A.
St. Ursanne
(SUISSE)

Linoleum

TOMA

der schönste
sauberste u.
dauerhafteste
Bodenbelag

VERKAUFSZENTRALE BASEL

Steinberg 19

dient bereitwillig mit Auskunft
und einschlägiger Literatur

GIUBIASCO

ZENT-ELEKTRO-BOILER

funktionieren zuverlässig. Wand- und Badeboiler haben **zwei** Warmwasser-Anschlüsse.
 Dadurch werden in allen Fällen, wo mehrere Zapfstellen gewünscht werden, die Montagekosten **verbilligt**.

Grössen von **30** Liter bis zu mehreren **1000** Liter Inhalt

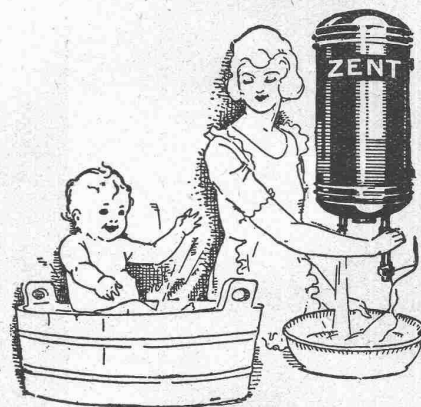
Für Prospekte und Gratisauskunft
 beliebe man sich zu wenden an die

Elektrizitätswerke und Installateure

oder direkt an die

ZENT A.-G. BERN

(Ostermundigen)



lichtreklame

konturenlichtkörper

neon-
helium-
wolfram-

leuchtröhren

die reklame
moderner richtung

siemens

elektrizitäts-aktiengesellschaft

abteilung: siemens-schuckert

zürich 1

löwenstrasse 35

unverbindliche
ingenieurberatung
und kostenlose
ausarbeitung von
offerten

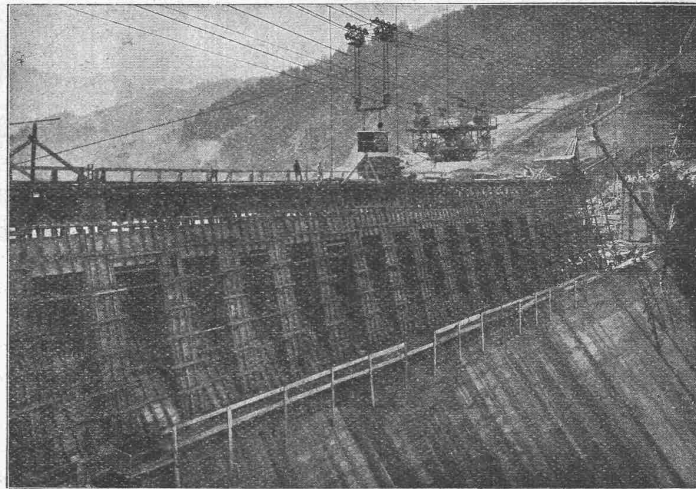


BLEICHERT TRANSPORTANLAGEN

Der Ausbau der Wasserkräfte ist eins der wichtigsten Mittel für die Entwicklung der Industrie.

Die dafür erforderlichen Bauten sollen schneller und billiger fertiggestellt werden als früher. Das ist nur möglich mit Hilfe zweckmässiger und wirtschaftlicher Fördermittel.

Bleichert-Kabelkrane mit und ohne Betongiessvorrichtung haben sich bei Bauten grössten Ausmasses bewährt und anderen Baumaschinen überlegen gezeigt, vor allem durch ihre vielseitige Verwendbarkeit und die Möglichkeit des Tag- und Nachtbetriebes.



Kabelkran mit Betongiessvorrichtung beim Bau der Wäggitalsperre.

ADOLF BLEICHERT & CO. A. G. LEIPZIG

DRAHTSEILBAHNEN · KABELKRANE · NAHFÖRDERMITTEL

VERTRETER FÜR DIE SCHWEIZ:

ROBERT AEBI & CIE., A.-G., ZÜRICH

Gesellschaft der L. von Roll'schen Eisenwerke, Gerlafingen

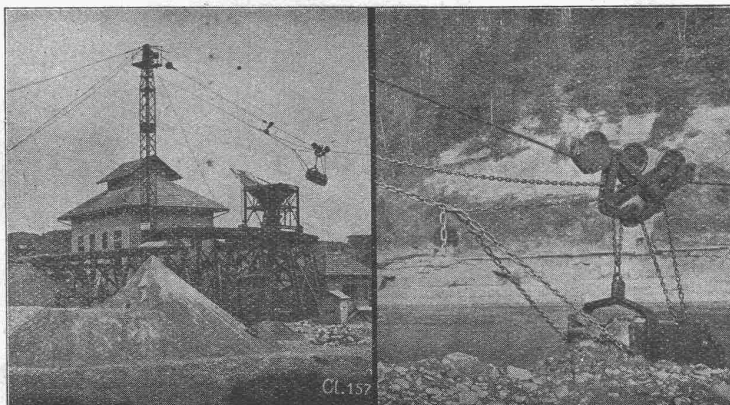
Gegründet 1823

Werk „Giesserei Bern“

Gegründet 1823

in Bern

Konstruktionswerkstätten,
Eisengiesserei



Kabelbaggeranlage in der Sense bei Laupen.

Kabelbaggeranlagen

Hebezeuge
Eisenbahnmaterial
Schützenanlagen und
Wehreinrichtungen
Zahnradbahnmaterial
Standseilbahnen
Allgem. Maschinenbau

Telegramme: Giesserei Bern

Telephon: Bollwerk 50.66

Neues vom Elektrokarren. Das gewaltige Anwachsen der Rohrnetze hat ihre Ueberwachung und Instandhaltung mehr und mehr erschwert. Für die städtischen Betriebswerke ist daher die dauernde Ueberwachung dieser Netze zu einer der wichtigsten Aufgaben geworden, von deren sorgfältiger Durchführung die Betriebsicherheit der Anlage in hohem Masse abhängt. Aber heute noch stehen in den meisten Fällen nur schwerfällige Handwagen zur Verfügung, die den gesteigerten Ansprüchen in keiner Weise genügen, sodass Arbeitskräfte oft die Hälfte ihrer Arbeitszeit auf dem Hin- und Rückweg nutzlos verschwenden.

Hier gerade ist aber der Elektrokarren als geeignetes Fahrzeug am Platze. Von jedem Arbeiter leicht bedienbar, befördert er die ganze Arbeitskolonne mitsamt ihrem Werkzeug in kürzester Zeit zur Baustelle und steigert so bei niedrigen eigenen Betriebskosten die Arbeitsleistung ganz wesentlich.

Eine neue Halle für die Leipziger Baumesse. Da die dieses Frühjahr eröffnete Baumessehalle 19 sich bereits während der Herbstmesse als zu klein erwiesen hat und die Platzbestellungen für die am 2. März 1930 beginnende Frühjahrsmesse schon heute über den zur Verfügung stehenden Raum hinausgehen, ist beschlossen worden, von der seit längerer Zeit geplanten neuen Baumessehalle 20 mit 12000 m² Grundfläche zur Frühjahrsmesse 1930 einen Teilabschnitt im Ausmasse von ungefähr 5000 m² fertigzustellen. Die neue Baumessehalle 20 wird nach ihrer Vollendung die Hallen 19 und 21 miteinander verbinden. In ihrem äusseren Eindruck wird sie der Halle 19 angepasst, wobei Glas als Baustoff weitestgehende Verwendung finden wird. Der von Architekt Schiemichen entworfene Hallenneubau wird während der Frühjahrsmesse in erster Linie die Abteilung «Innenbau» beherbergen, für die besonders zahlreiche Anmeldungen vorliegen.

PANZER ROLLADEN
FEUER & EINBRUCHSICHER

INVULNERABILITÉ



EREDI FU DOMENICO FRANZI
LUGANO

PATENTE
Hans Stickelberger
Ingenieur
BASEL

Jüngerer, tüchtiger
**Bautechniker-
Bauführer**
sucht sich auf 1. Januar zu verändern. Zeugnisse u. Referenzen stehen zu Diensten. — Offerten s. zu richten u. Chiffre Z. S. 3228 an Rudolf Mosse, A.-G., Zürich.

NEON
die moderne, farbige
LICHT-REKLAME

Hervorragende architektonische und ästhetische Wirkung / Unerreichte Farbenpracht / Intensive Leuchtkraft auch bei Nebel / Sparsamster Stromverbrauch / Günstige Preise / Kulante Zahlungsbedingungen

HERM. JACOBSONN-JÄGER, ZÜRICH 6
TELEPHON: HOTTINGEN 67.76

Generalvertretung für die Schweiz der Zeiss-Ikon A.-G.
Goerzwerk, Berlin.

RONEO



Der führende
Registrierungs-Stahlschrank
S.K.F.-Kugellager
Yale-Verschluss
Feuerfest

RONEO A.G.
ZÜRICH LÖWENSTR. 19



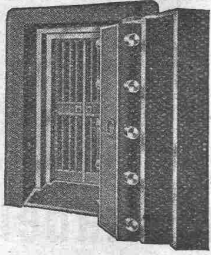
**EISEN-
KONSTRUKTIONEN**

HOCHBAUTEN · MASTE · BLECHARBEITEN
PROJEKTE · STATISCHE BERECHNUNGEN

GEILINGER u. CO
WINTERTHUR

AURICH DORTMUND

Praktisches Festgeschenk!



UNION-KASSENFABRIK A.-G.

Spezialhaus für modernen Kassen- und Tresorbau
ZÜRICH
GESSNERALLEE 36

Technische **Photographie**

Spezialität: **Architekturaufnahmen**

Konstruktionen, Maschinen Zeichnungen u. Pläne
Katalog-Aufnahmen

H. Wolf-Bender
Zürich

16 Kappelergasse 16



Silvo-Platten

sind
imprägnierte, wasser-
abweisende
Holzfaserstoff-Platten
für

Bau- und
Möbel-Schreinerei
Alleinige Fabrikanten:
Eternit Niederurnen



Die vollendete
Decken-
konstruktion
durch

Remy Decken-u.
U-Steine aus Birnsbeton D.R.P.
Friedr. Remy Nachfolger A.G.
Newwied a.Rh. Fernspr. 100

Eingetragene



Handelsmarke

Kieselgur-Infusorienerde

bestes Isoliermittel gegen Hitze, Kälte
und Schall, für Wohnhäuser, usw.

Gebrennte Kieselgursteine

G. W. REYE & SOHNE
HAMBURG 21

Grösseres Holzgeschäft (Säge- und Hobelwerk mit bedeutender Wasserkraft), Nähe guter Städte (Württ.), beabsichtigt die Angliederung einer Bauunternehmung und sucht hiezu einen erfahrenen, ledigen

BAUMEISTER (Architekt)

zu engagieren. Spätere Beteiligung mit Einlage möglich. Derselbe sollte u. a. auch in Erstellung von Holzbauten (Blockhäuser) gute Erfahrung besitzen. Es wollen sich nur ganz gute Kräfte mit tadelloser Vergangenheit melden. — Ausführliche Offerten mit la Zeugnissen und Referenzen nebst Gehaltsansprüchen und Lichtbild erbeten unter S. D. 1653 durch **Rudolf Mosse, Stuttgart.**

Travers Natur-Asphalt

Gussasphaltarbeiten für
Terrassen, Dächer, Fabrikböden,
Korridore, Trottoirs, Fundament-
mauer-Abdeckungen, etc.

**Sicherste Isolierung gegen
Feuchtigkeit und Wasser**

Konzessionäre für die Schweiz:

E. R. Zetter & Co
Solothurn gegr. 1843

Anerkannt
bester Asphalt
über
80 Jahre im Gebrauch.



die
teerfreie Dauer-
Dachpappe

**für Bedachungen
und Isolierungen**

grau, glatt und
grünschiefer besandet.
Muster gratis.

20jährige Bewährung

W. Frick-Glass

Asphalt- und Teerprodukte
ALTSTETTEN-ZÜRICH
Telephon: UTO 50.64

Patente

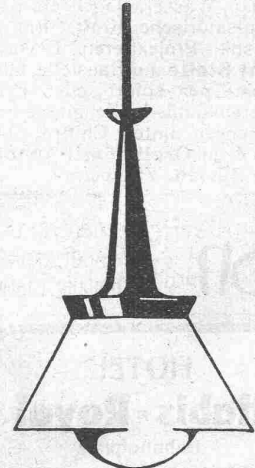
in allen Ländern durch

Dipl. Ing. J. Spälti

Limmatquai 32, Zürich

Twerdyleuchten

sind nicht die billigsten
aber die besten Zweckleuchten
Stromsparend, hygienisch und licht-
technisch vollkommen.



**Dr. Twerdy-Lampen-
Gesellschaft**
Basel

Brüderholzstrasse 40
VERLANGEN SIE KATALOGE!

Euböolith-Böden

garantiert bestbewährter
fugenloser Bodenbelag für
Fabriken, Schulen, Kranken-
häuser und Bureaux.
Euböolithwerke A.-G., Ollten
Tel.: 3.35

Wasserversorgung der Stadt Basel. Da es sich in den ausgesprochenen Trockenjahren 1928 und 1929 gezeigt hätte, dass die bestehenden Anlagen der Wasserversorgung der Stadt Basel kaum ausreichen, hat der Regierungsrat beschlossen, die Wassergewinnungsanlage im Erlenpumpwerk zu erweitern und eine Hauptwasserleitung vom Erlenpumpwerk bis zur projektierten Dreirosenbrücke zu erstellen. Er verlangt für die Erstellung weiterer Grundwasserbrunnen und Tiefbrunnenpumpen, sowie für die Anschaffung einer weitem Hochdruck-Zentrifugalpumpe einen Kredit von 870000 Fr.

Eine neue Telephonzentrale in Zürich. Mit dem raschen Anwachsen der Bevölkerung hat sich in Zürich auch das Telephonnetz im Laufe der letzten Jahre derart entwickelt (der Zuwachs an Abonnenten betrug in den beiden letzten Jahren 1600, bezw. 2300), dass eine Erweiterung der Zentralstationsanlagen rechts der Limmat nicht mehr zu umgehen ist. Es soll nun zur Entlastung der Zentrale «Hottingen»-«Limmat» eine neue Zentrale «Riedtli» an der Ecke Langmauer-Riedtlistrasse erstellt werden, die für 10000, später 20000 Anschlüsse vorgesehen ist. Die Kosten sind auf 2900000 Fr. veranschlagt.



Der Inhaber des schweizerisch. Patentes No. 115.185 betreffend eine Verbrennungskraftmaschine mit einem in einem Zylinder ohne kinetischer Verbindung oscillierenden Kolben, wünscht behufs Lizenzabgabe oder Verkauf des Patentes, mit schweizerischen Industriellen in Verbindung zu treten. — Offerten befördert das **Cabinet L. FLESCH, Ingénieur-conseil, 4, rue Pichard, LAUSANNE.**

Bauführer

Eisenbetoningenieur, mit langjähriger Praxis und Erfahrung in Bauführung, Hoch-, Tief-, Brückenbau, Wasseranlagen etc.; la. organisatorische Kraft, firm in Statistik, Projektieren, Einkauf, **sucht Stelle** auf Baustelle oder Bureau per sofort oder nach Uebereinkunft. la. Zeugnisse und Referenzen unter Chiffre O.F. 2288 Z. an **Orell Füßli-Annoncen, Zürich, Zürcherhof.**

künstlerische liefert rasch
Ton drucke Plandruckanst.
Zumbühl-Strahlen

HOTEL
Habis-Royal
Bahnhofplatz
ZÜRICH
Restaurant
Sitzungszimmer

PATENTTE
ERWIRKT **H. KIRCHHOFER**
ZÜRICH LOEWENSTR. 51

EINGETRAGENE SCHUTZMARKE
RIPOLIN

die anerkannt beste Lackfarbe der Welt.
Hochglänzend und Matt.

Generalvertreter für die Schweiz:
C. Hässig, Elisabethenstrasse 11, Basel.

Gummi-Stiefel
Kanal-Hosen und Strümpfe
la schwere, englische Fabrikate
Wasserdichte Anzüge
aus Gummi, Oeltuch und Segeltuch
liefern seit mehr als 50 Jahren

L. WACHENDORF & CO.
Schweiz. Gummi- und Asbest-Gesellschaft
Gegr. 1876 **BASEL** Gegr. 1876

NAEGELI & Co., BERN
PATENTANWALTSBUREAU, Bundesgasse 16

Patentverkauf oder Lizenzabgabe

Die Inhaber folgender schweizerischer Patente wünschen mit schweizerischen Fabrikanten, bezw. Interessenten in Verbindung zu treten und sind gerne bereit, Lizenzen zu erteilen oder die Patente zu verkaufen:

- No. 101,587 vom 30. November 1921, auf: Machine pour dévider les cocons.
- No. 111,840 vom 28. Oktober 1914, auf: Vorrichtung zum Abdichten der Stösse von flauschenlosen Röhren.
- No. 126,083 vom 12. November 1926, auf: Wählerbetriebene Fernsprechanlage.
- No. 125,999 vom 30. November 1926, auf: Instrument zur Messung veränderlicher Kräfte.
- No. 117,759 vom 9. November 1925, auf: Produit en matière filamenteuse d'origine animale.
- No. 115,704 vom 11. Dezember 1924, auf: Procédé et installation pour la production de carbone finement subdivisé et d'un mélange gazeux contenant de l'acétylène et de l'hydrogène en partant de mélanges d'hydrocarbures liquides ou facilement fusibles.
- No. 112,413 vom 22. Januar 1925, auf: Verfahren zur Herstellung von Lawn-Tennis-Bällen mit Ueberzug.
- No. 114,346 vom 12. Juli 1924, auf: Einrichtung zum Ausgleich verschiedener Wärmeausdehnungen zwischen einer äusseren Gehäusewand und mindestens einer Zwischenwand des gleichen Gehäuses, insbesondere bei Dampf- oder Gasturbinen.

Gefällige Offerten oder Vorschläge werden durch Herren **NAEGELI & Co., Patentanwaltsbureau, Bundesgasse 16, in BERN**, weiterbefördert.

Praktische
Kantholz-Kubiktabelle
für alle üblichen Dimensionen von 1 bis 50 m Länge, von 5 zu 5 cm, mit **Ausschnittregister**, solid, in Leinwand gebunden, Preis **Fr. 6.80** gegen Nachnahme wieder erhältlich, bei **Frau Witwe Alfred Kästli, Münchenbuchsee (Bern).**

Bautechniker
(Architekt)
in Architekturbureau der Ostschweiz zur Bearbeitung und späteren Leitung von Wohnbauten gesucht. Eintritt baldigst erwünscht. — Offerten mit Angabe der bisherigen Tätigkeit, Skizzen und Gehaltsansprüchen unter Chiffre Z. C. 3195 an **Rudolf Mosse, A.-G., Zürich.**

Architektur-Bureau der französischen Schweiz sucht jungen, tüchtigen
ZEICHNER-ARCHITEKT
der das Baufach gründlich kennt und selbständig arbeiten kann. Zuschriften mit Lohnansprüchen erbeten unt. Chiffre Z. A. 3231 an **Rudolf Mosse, A.-G., Zürich.**

Gesucht
per 1. Dezember 1929, eventuell 1. Januar 1930, tüchtiger **Bautechniker** auf Architekturbureau nach dem Kanton Graubünden. — Offerten m. Gehaltsansprüchen u. Zeugnis-Kopien über Lehr- und Praxistätigkeit unter Chiffre T. 2937 Ch. an **Publicitas, A.-G., Chur.**

Bautechniker
event. **ARCHITEKT** nach Lugano per sofort gesucht. Skizzen und Werkpläne beifügen. — Offerten an Herrn **A. GUIDINI, Architekt, Via Nassa 62, LUGANO.**

On cherche
pour bureau d'ingénieur de la Suisse Romande
INGENIEUR-CIVIL
au courant du béton armé.
Adresser offres avec indications références et traitement demandé, sous chiffres P. 67006 X.
Publicitas, Genève.

S. T. S.

Schweizer. Technische Stellenvermittlung
Service Technico Suisse de placement
Servizio Tecnico Svizzero di collocamento
Swiss Technical Service of employment

ZÜRICH, Tiefenhöfe 11 — Telefon: Seinau 5426 — Telegr.: INGENIEUR ZÜRICH
 Für Arbeitgeber kostenlos. Für Stellensuchende Einschreibgebühr 2 Fr. für 3 Monate.
 Bewerber wollen Anmeldebogen verlangen. Auskunft über offene Stellen und Weiterleitung von Offerten erfolgt nur gegenüber Eingeschriebenen.

- 821 *Carrosserie-Techniker*, selbständig. Sofort. Kt. Aargau.
 905 jüng. *Ingenieur* f. Konstr.-Bur. allg. Maschinenbau. Ostschweiz.
 907 jung. *Elektro-Techniker*, guter Konstrukteur mit Kenntn. in der Hochspannung und leichten Eisenkonstruktionen. Elsass.
 929 *Ingenieur* oder *Techniker* mit mehrjähr. prakt. Erfahr. in der Textilbranche, französ. in Wort u. Schrift, f. Hartfaserspinnerei in Frankreich. Lebensstellung. (Schweizermeldung).
 971 *Elektro-Techniker* ev. *Ingenieur*, im Installationsfach durchaus erfahren, als Installationschef. Spätere Beteilig. ev. möglich.
 973 *Constructeur* ayant plusieurs années de prat. des transform. statiques (grosses unités). France (Savoie).
 975 jeune *Ingenieur* ayant pratique calcul transformateurs. France.
 977 *Ingenieur* od. *Techniker* mit ca. 10jähr. Fabrikpraxis gleich welcher Branche, z. rationellen Organisat. ital. Industrien nach amerik. Syst. spez. Bedaux. Sprachkenntn. erwünscht. Italien.
 1274 *Bau-Ingenieur* f. Ueberwach. v. Bauarbeiten in Belgien/Holland.
 1284 *Bautechniker* m. gut. Bur.-Praxis. Baldmögl. Arch.-Bur. Zürich.

- 1312 Junger *Diplom-Ingenieur*, Absolvent der E. T. H., als Assistent an der Bau-Abteilung der E. T. H., Zürich.
 1356 jüng. *Architekt* oder Hochbautechniker, firm im Entwerfen und Zeichnen. Nur ganz tüchtige Kraft. Dauerstelle. Raschmögl. Arch.-Bureau Nord-Schweiz.
 1398 jüng. *Arch.* od. Hochbautechn. m. Prax. Baldmögl. Arch.-B. Zürich.
 1400 Jeune *Ingenieur* d'études de béton armé (aussi un peu charpentés métal.) ayant l'habitude des projets, travail surtout de bureau, avec quelques visites chantier. Remplacement de l'employeur en cas d'absence. France (Seine inférieure).
 1404 jüng. *Tiefbau-Techniker*-Zeichner für Ing.-Bureau Paris. (Tiefbau und Wasserbau) 1. Januar 1930. Schweizerbureau.
 1406 *Dessinateur-architecte* capable. Bur. d'Archit. Ville Suisse rom.
 1408 *Architekt* mit guter Praxis. Arch.-Bureau deutsche Schweiz.
 1410 *Hochbau-Techniker* mit guter Praxis auf Arch.-Bureau, nicht unter 24 J. Baldmögl. Arch.-Bur. deutsche Schweiz.
 1412 Erf. *Bauführer*, nur tücht. Kraft. Arch.-Bur. deutsche Schweiz.
 1414 jüng. *Architekt* m. modern. Einstellung. Eiloffert. Arch.-B. Bern.
 1416 *Ingenieur-civil* notamment pour projets de construction en béton armé. Urgent. Bureau d'Ing. Ville Suisse romande.
 1418 Bon *Technicien* ou dessinateur-architecte avec pratique des travaux de bureau (plans et détails d'exécution, devis etc.). Bureau d'Architecte Tessin.
 1420 jüng. *Wasserbau-Techniker* für Ing.-Bureau Zentralschweiz.

Bau - Ausschreibung

Die Wasserversorgung Allschwil eröffnet hiedurch freie Konkurrenz für die

Erstellung einer Wasserleitung 110 mm, im Baslermattweg

umfassend Lieferung, Grab- und Rohrverlegungsarbeiten, Bau-länge 270 lfm.

Eingabeformulare können auf der Gemeindeverwaltung Allschwil bezogen werden, wo auch Plan, Bauvorschriften und Vertragsentwurf einzusehen sind. Eingaben sind mit der Aufschrift „Wasserleitung Baslermattweg“ bis 5. Dezember 1929 an den Gemeinderat Allschwil einzu-reichen.

Allschwil, den 25. November 1929.

Der Gemeinderat.

Bau-ingenieur

Diplom E. T. H., 4 Jahre Praxis (3 Jahre Ausland), in Eisenbeton, Wasserkraftanl., Tunnelbau, sucht sich zu verändern. In- oder Ausland. Deutsch, Französisch, Italienisch, etwas Englisch. — Offerten unter Chiffre Sc. 9859 Y. an Publicitas Bern.

Kirchenuhr

z. Zt. in ostschweizerischem Werk in Betrieb, in tadellosem Zustand, wird wegen Einrichtung einer elektrischen Uhren-Anlage frei und ist preiswert zu verkaufen. — Interessenten belieben Anfragen zu richten an

O. LINNER, Architekt B. S. F. A., ARBON.

Gesucht: Bautechniker

guter Zeichner, mit mehrjähriger Praxis, auf ein grösseres Architekturbureau der Ostschweiz. Eintritt baldmöglichst. Offerten unter Beilage von Zeugnis-abschriften, Angabe von Referenzen, Militärverhältnisse, Alter und Gehaltsansprüche unter OF 2325 Z. an Orell Füssli-Annoncen, Zürich, Zürcherhof.

Bauführer für Schulhausbau.

Für den Neubau des Schulhauses im Gelbhausgarten wird ein selbständiger Bauführer mit Erfahrungen im Bau von Schulhäusern gesucht. Die Dauer der Anstellung wird mindestens 1 1/2 Jahre betragen. Der Eintritt soll spätestens im März 1930 erfolgen. Offerten mit Angaben über Alter, Bildungsgang, praktische Tätigkeit, Eintrittstermin und Gehaltsansprüche mit Zeugnisabschriften und Referenzen sind dem Unterzeichneten bis zum 15. Dezember 1929 einzusenden.

Schaffhausen, den 12. November 1929.

Der städtische Baureferent: E. MEYER, Stadtrat.

ARCHITEKT

gesucht, nur I. Kraft auf 1. Februar 1930 oder später in ein bekanntes Architekturbureau in Zürich als

Bürochef.

Verlangt werden umfassende praktische Kenntnisse, besondere künstlerische Fähigkeiten und Erfahrungen im rationellen Wohnungs- und Geschäftshausbau. Handgeschriebene Offerte mit Skizzen in Briefformat, Zeugnisse, Referenzen und Gehaltsansprüchen unt. Chiffre Z. R. 3265 an Rudolf Mosse, A.-G., Zürich.

Julius Ott, Basel

(S. I. A.)

Alemannengasse 2 Telefon: Birsig 18,08 Sachverständiger für Schiffbau u. Schiffahrt

GESUCHT

zu sofortigem Eintritt in ein Architekturbureau auf dem Platze Zürich, tüchtiger, zuverlässiger

BAUTECHNIKER

mit mehrjähriger Erfahrung in Bauführungen. Dauernde Stelle. Offerte mit Angabe der Gehaltsansprüche u. Eintrittsmöglichkeit unter Chiffre Z. H. 3295 an Rudolf Mosse, A.-G., Zürich.

Wehrli-Verlag

empfiehlt sich für

Photographische Kunst- und Verlagsanstalt Kiltberg - Zürich

Photogr. Aufnahmen von Gebäuden, Maschinen etc. Vergrößerung u. Verkleinerung von Plänen, Landkarten etc. auf jedes gewünschte Format. Preisliste steht zu Diensten.

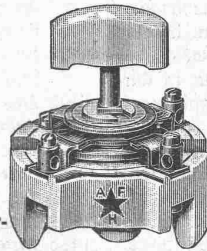
ADOLF FELLER, HORGEN

FABRIK ELEKTRISCHER APPARATE

Genormte Einheits-Schalter Serie No. 8000/8007

6 Amp., 250 Volt, für trockene, feuchte und nasse Räume.

Geschützt eingebaute Schaltfeder
von grösster Dauerhaftigkeit;
Rechts- und Linksschaltung.



Bequeme Montage;
vorderseitige Drahtanschlüsse;
Hohlsockel, daher rückseitige Leitungsführung
möglich.

Mit Inkrafttreten der neuen Vorschriften des S. E. V. wer-

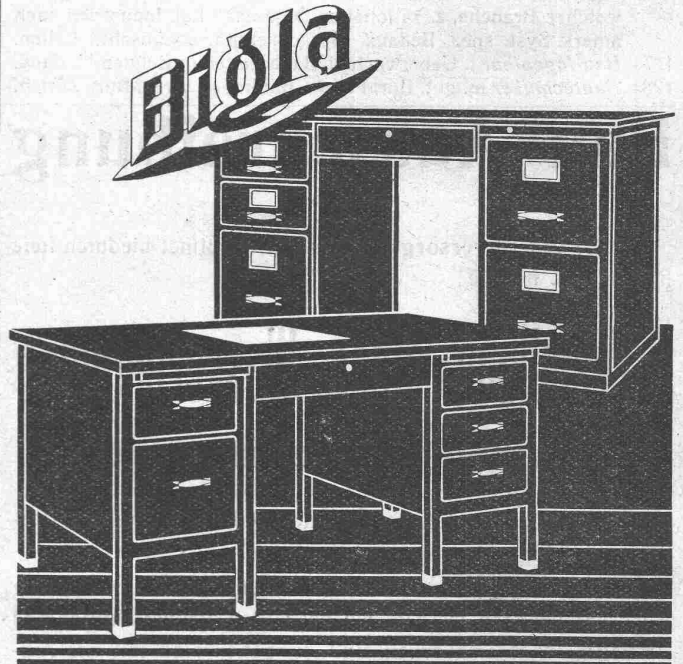
den diese Apparate das offizielle Qualitätszeichen führen.



Ölpaus-, Naturpau-,
Detailzeichenpapier,
Lichtpauaspapier, Ölkarton

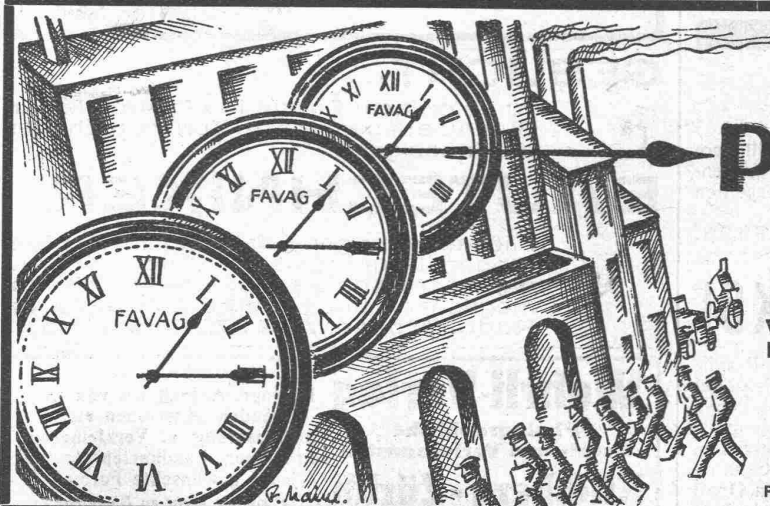
A.E. HAUFFE. PULSNITZ 1/5

Zu beziehen durch Fachgeschäfte,
die auf Wunsch gern kostenlos ge-
nannt werden.



„Bigla-Stahlpulte“ haben ein formschönes
vollendetes und vornehmes Aussehen und
vereintgen alle Vorteile der unverwüst-
lichen „Bigla“-Stahlmöbel- Für tadellose
Ausführung wird jede Garantie übernommen

Bigler, Spichtig & Cie, A.-G. Biglen-Bern.



Sie können
PÜNKTLICHKEIT
verlangen

wenn Sie Ihren Betrieb mit einer
FAVAG-Uhren-Anlage ausrüsten.

FAVAG

Fabrik elektrischer Apparate A.-G.
NEUENBURG

Frühere Firmen: HIPP, gegr. 1860; Peyer, Favarger & Co.; Favarger & Co.