

Zeitschrift: Schweizerische Bauzeitung
Herausgeber: Verlags-AG der akademischen technischen Vereine
Band: 93/94 (1929)
Heft: 22

Werbung

Nutzungsbedingungen

Die ETH-Bibliothek ist die Anbieterin der digitalisierten Zeitschriften auf E-Periodica. Sie besitzt keine Urheberrechte an den Zeitschriften und ist nicht verantwortlich für deren Inhalte. Die Rechte liegen in der Regel bei den Herausgebern beziehungsweise den externen Rechteinhabern. Das Veröffentlichen von Bildern in Print- und Online-Publikationen sowie auf Social Media-Kanälen oder Webseiten ist nur mit vorheriger Genehmigung der Rechteinhaber erlaubt. [Mehr erfahren](#)

Conditions d'utilisation

L'ETH Library est le fournisseur des revues numérisées. Elle ne détient aucun droit d'auteur sur les revues et n'est pas responsable de leur contenu. En règle générale, les droits sont détenus par les éditeurs ou les détenteurs de droits externes. La reproduction d'images dans des publications imprimées ou en ligne ainsi que sur des canaux de médias sociaux ou des sites web n'est autorisée qu'avec l'accord préalable des détenteurs des droits. [En savoir plus](#)

Terms of use

The ETH Library is the provider of the digitised journals. It does not own any copyrights to the journals and is not responsible for their content. The rights usually lie with the publishers or the external rights holders. Publishing images in print and online publications, as well as on social media channels or websites, is only permitted with the prior consent of the rights holders. [Find out more](#)

Download PDF: 09.01.2026

ETH-Bibliothek Zürich, E-Periodica, <https://www.e-periodica.ch>

SCHWEIZERISCHE BAUZEITUNG

WOCHENSCHRIFT FÜR ARCHITEKTUR / INGENIEURWESEN / MASCHINENTECHNIK

REVUE POLYTECHNIQUE SUISSE

ORGAN DES SCHWEIZERISCHEN INGENIEUR- UND ARCHITEKTEN-VEREINS
UND DER GESELLSCHAFT EHEMAL. STUDIERENDER DER EIDG. TECHN. HOCHSCHULE

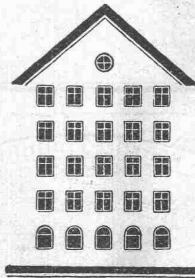
GEGRÜNDET 1883 VON ING. A. WALDNER / HERAUSGEGEBEN VON ING. C. JEGHER

Vereins-Mitglieder, beim Verlag: Schweiz 32 Fr.,
Ausland 40 Fr. jährl.; Nicht-Mitglieder: Schweiz
40 Fr., Ausland 50 Fr., bei der Post abonniert
40 Fr. / Einzel-Nummern 1 Fr. zuzüglich Porto

VERLAG CARL JEGHER, ZÜRICH
Dianastrasse 5 / Postcheck VIII 6110
Tel.: Selnau 45.07 ■ In Kommission
bei Rascher & Cie., Zürich u. Leipzig

Inserate durch die Aktiengesellschaft der Unter-
nehmungen RUDOLF MOSSE, Zürich / Die
viergespaltene Colonelzeile 50 Cts., Titelseite
80 Cts., ausländ. Anzeigen 60 Cts., Titelseite 1 Fr.

Fenster



Kiefer. Zürich

'Aufzüge'

Telephon: Selnau 3000

für Banken und Industrie
Brief-, Speise- und Warenaufzüge
mit Handbetrieb erstellt mit Garantie

August Lerch, Zürich

Oetenbachgasse 5 — Mechanische Schlosserei

LUXFER

Verlangen Sie Prospekte

ROB. LOOSER & CIE., ZÜRICH

**Beton-Gitterfenster für Fabriken
sind billiger als schmiedeeiserne**

Telephon: Selnau 72.95

Kittlose Verglasungen

mit hydraulisch gepressten Bleibanden für Oberlichter und Shedbauten aller Art, auf Eisen-, Holz- und Betonkonstruktionen, mit Draht- und Rohglas, widerstandsfähig gegen säurehaltige Dämpfe, erstellt

JAKOB SCHERRER, Bleicherweg 26, ZÜRICH 2

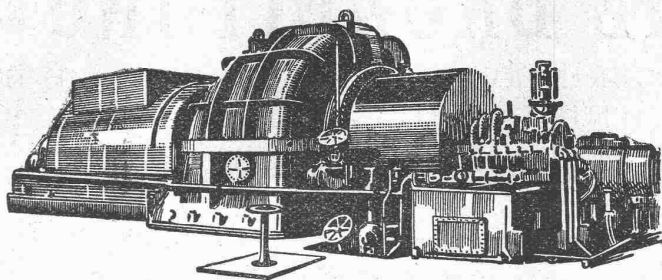
Fabrikation von Bleiröhren und Bleiprofilen aller Art - Kataloge und Offerten kostenlos

Eisenbau

Druckrohre, Tanks, Behälter,
Kessel, Blecharbeiten für Zement-
fabriken etc.

Brücken-, Hoch- u. Industriebauten,
Masten, Stauwehre, Krane, Fenster,
Tore, Türen

BUSS & BASEL



Lesen Sie Heft 7 der V. O. C. Revue, (nur in franz. Sprache, auf Wunsch kostenlose Zusendung), das einen sehr aufschlussreichen Artikel über Turbinen enthält.

VACUUM OIL COMPANY S. A. F.
Spalenberg 65, Basel

Um absolute Betriebssicherheit und einen stets einwandfreien Zustand

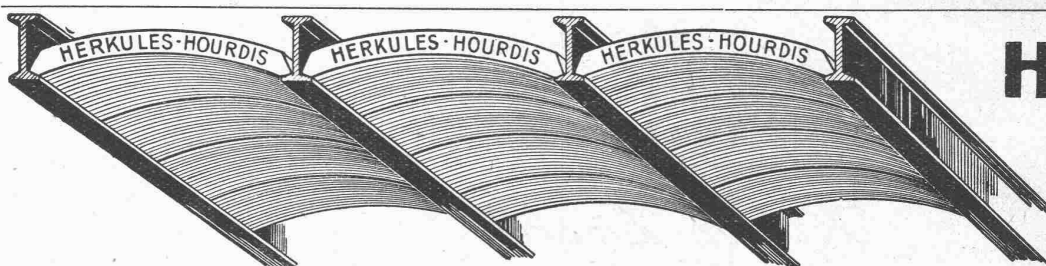
Ihrer Turbinen

sicherzustellen, bedienen Sie sich der Mitarbeit der Vacuum-Oil-Company, die bahnbrechend in der Rationalisierung der Schmiermethoden gewesen ist — Fabrikantin der

O E L E U N D F E T T E



die unerreichten Schmiermittel

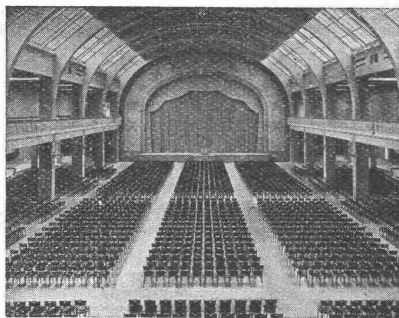


Unsere
Herkules-Hourdis
aus
armiertem Beton

bieten durch ihre **hohe Tragfähigkeit, Billigkeit, raschen Einbau** und **sofortige Benutzungsmöglichkeit** der eingedeckten Räume **grosse Vorteile**. Ueber Keller, Magazine, Garagen und Fabrikräumen kann die **Untersicht sichtbar** bleiben.

Guss-Baustein-Fabrik Zürich A.-G., Zürich

A.-G. Möbelfabrik Horgen-Glarus



Spezialfabrik

für
Bestuhlungen aller Art
für Cafés, Restaurants,
Speisesäle, Theater etc.

in Horgen

Altbewährtes
preiswürdiges
Schweizerfabrikat

Glasdächer

Dachoberlichter

in kifflosen Systemen „Kully“

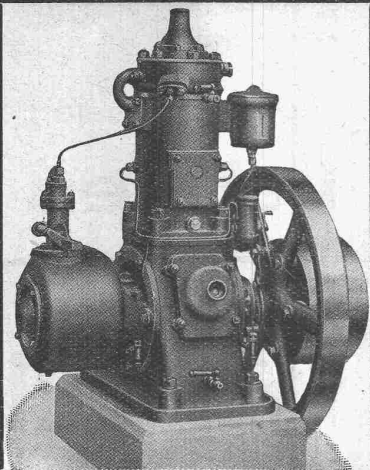
Glasdachwerke

Simon Kully, Olten

Dipl.-Ingenieur E. T. H.

Aeltestes Spezialgeschäft
Eigenes Ingenieurbureau

Gegründet 1854
Telephon 56



Rohölmotor „Uto“

Bestes Schweizerfabrikat

Nirgends haben Maschinen unter solch ungünstigen Bedingungen zu arbeiten wie im Baugewerbe. Dieselben sind Regen, Staub, vielfach auch unsachgemässer Behandlung ausgesetzt. Den höchsten Anforderungen entspricht der in langjährigem, angestrengtestem Betriebe erprobte und sich glänzend bewährte Rohölmotor „Uto“. Er

schaftt eine gute Rendite

und ist äusserst anspruchslos im Betriebe. Sie können ihn unbedenklich der Wartung Ihrer Leute anvertrauen. Grössen 5 bis 50 PS.

ROBERT AEBI & CIE., A.-G., ZÜRICH

Patent Stahldrahtnetz „PERFEKT“

rationellste Betonarmierung für Hoch- und Tiefbau. — Prospekte, Prüfungsatteste. Für den Kanton Zürich: A. Zarn, Stockerstr. 43, Zürich, Telefon Selnau 82.14. Für die übrige Schweiz: J. Louis Müller, Luzern, Telefon 422.



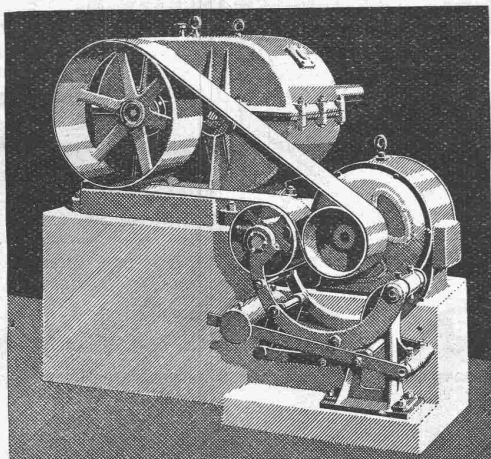
GESELLSCHAFT DER
VON **L. ROLL** SCHEN
EISENWERKE IN GERLAFINGEN



WERK: EISENWERK CLUS KLUS

TRANSMISSIONEN

für alle Industriezweige,
in moderner Ausführung.



Reduktionsgetriebe, angetrieben durch Elektromotor mit Lenix.

Schneckengetriebe Lenix-Getriebe
Benn-Kupplungen
Elektromagnetische Reibungskupplungen

WERK: GIESSEREI OLTEN OLTEN

Rohguss
zu Riemenscheiben und Zahnrädern
jeder Grösse und Konstruktion.

ABWASCHBAR UND LICHTTECHT
FILMASANA
FÜR ZIMMER UND SAAL

WANDSTOFFE
FILMADURA
FÜR KORRIDOR UND TREPPENHAUS

Fabrikanten:
WANDSTOFF - FABRIK FILMOS A.-G. OFTRINGEN
ABWASCHBAR UND LICHTTECHT

Maschinenfabrik Weingarten

vormals HCH. SCHATZ, A.-G.

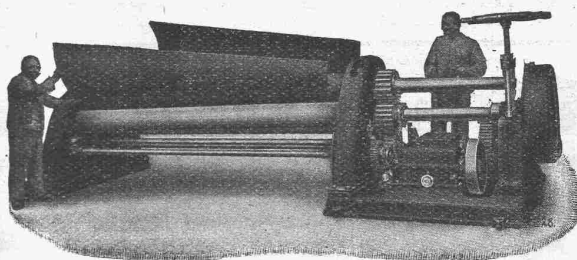


Weingarten, Württ.



Vertreter:

MAX BARON, ZÜRICH, Neue Beckenhofstr. 10
Postfach: Hauptbahnhof Telefon: Limmat 40.15



Vierwalzen-Blechrund- oder Biegemaschine

Eisen- und Blechbearbeitungsmaschinen

wie:

Blechscheren
Profilleiserscheren
Kreisscheren
Figurscheren
Kurbeltafelscheren
Lochmaschinen
Ausklümmmaschinen
Dekuplermaschinen

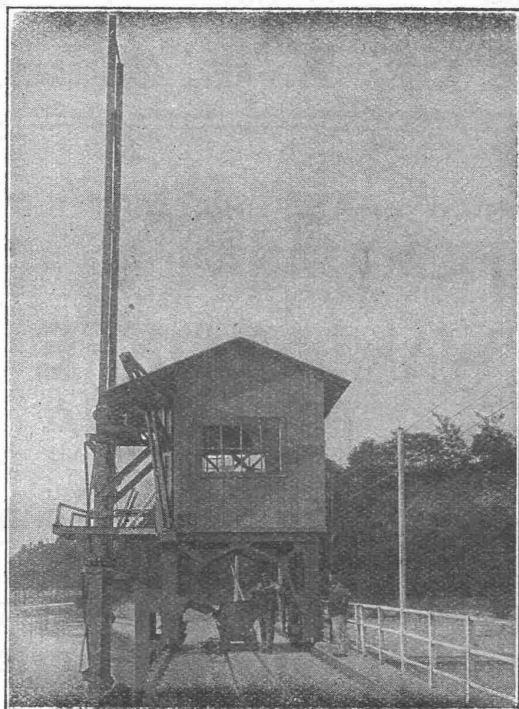
Excenterpressen
Kurbelpressen
Nietpressen
Ziehpressen
Friktionsspindelpressen
Abkantmaschinen
Blechbiegemaschinen
Blechrichtmaschinen

Klinker

braun, rot, gelb für Böden, Wandbelag, Cheminées, Fassaden

A. G. Verblendsteinfabrik

Lausen



In- und Aus-
landspatente **MASCHINENFABRIK** Gegründet 1850

JONNERET & FILS AINÉ, GENÈVE

Spezialität: Rechen-Reinigungsmaschinen f. Jede Tiefe u. Rechen-
neigung. Projekte und Kostenanschläge kostenlos.

Der erste Versuch

mit „BP“ Benzin hat überzeugt.
Prüfen Sie nun

„BP“ PETROL;
auch dieses hält schärfster Kritik
stand.

„BP“ Petrol ist für Indu-
striezwecke, für Motoren und als
Leuchtpetrol unübertroffen.

“BP”

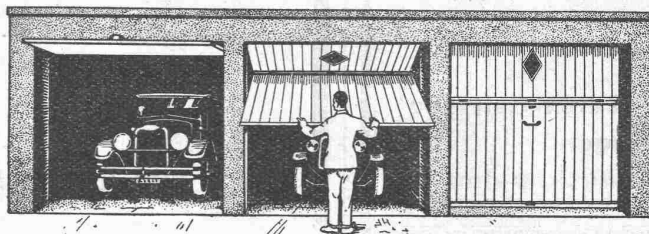
BENZIN & PETROLEUM
AKTIENGESELLSCHAFT
ZÜRICH 6



F. Gauger & Co, Zürich

Bascul- Tore

✚ Patent Nr. 120,463
und Auslandspatente



Zum Hochstossen, zusammenklappbar
Mit Gegengewicht ausbalanciert
Eisenrahmen mit Holzfüllung

Für
**Auto-
Garagen**

Remisen,
Magazingebäude etc.

Grösste Raumersparnis
Spielend leichte Bedienung
Vorzügliche Isolierung

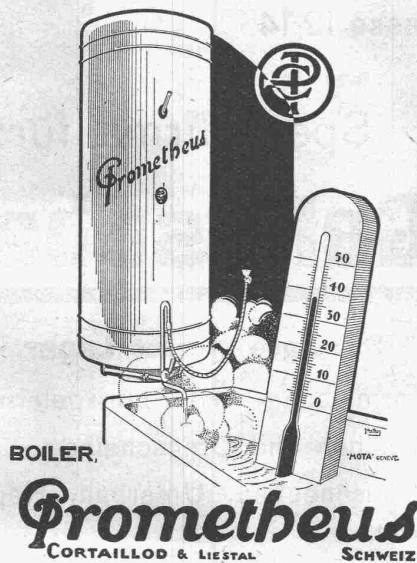
Beratung ~ Kostenvoranschläge

Plan-Kopien | Lichtpaus-

aller Art | Paus- und Detail-Papiere und -Apparate.

ED. AERNI-LEUCH, BERN

Stets warmes Wasser!



Auskünfte und Prospekte durch die Elektrizitätswerke und Installateure, wo nicht erhältlich, direkt.

Prometheus
CORTAILLOD & LIESTAL SCHWEIZ

Cliche's Armbruster & Söhne
für Buchdruck Ob. Zäune Zürich
Tel. Hott.: 63.65

Der **Baufachmann weiss**

wie wichtig ein guter Putzträger ist. Unser vielverwendetes

Drahtziegel-Gewebe

ZIEGELRABITZ

ist ein Gewebe aus Draht dessen Knoten von aufgepressten und ziegelhart gebrannten Tonkörperchen umschlossen sind. — Es eignet sich für Verkleidungen aller Art und ist in verschiedenen Breiten in Rollen erhältlich.

SCHWEIZERISCHE DRAHTZIEGEL-FABRIK A-G
LOTZWIL
BERN

verlangen Sie Muster!

Schweizerischer Verband beratender Ingenieure (A. S. I. C.)

(Gegründet 1912)

Die Mitglieder dieses Verbandes, in nachstehender Liste alphabetisch aufgeführt, sind von Lieferanten und Unternehmungen unabhängige, schweizerische Ingenieure mit Hochschulbildung und ausgedehnter Erfahrung. Sie beschäftigen sich in ihren speziellen Tätigkeitsgebieten mit Projektierungen, Beratungen, Schätzungen, Gutachten, Schiedsgerichten, Ueberwachung und Prüfung von Arbeiten und Lieferungen. — Nähere Auskunft erteilen die Mitglieder, sowie das Sekretariat, rue Pichard 4, Lausanne, von dem auch eine Liste mit weiteren Angaben über die einzelnen Mitglieder und ihre Tätigkeit bezogen werden kann.

Dr. B. Bauer, Sempacherstrasse 53	Zürich	(E 1, 2, 4, 5)	A. M. Hug, Wannenstrasse 13	Thalwil	(E 1, 3, M 1, 6)
F. Boesch, Pelikanstrasse 3	Zürich	(T 1, 4, 5)	W. Hugentobler, Rorschacherstr. 21	St. Gallen	(T 1, 3, 4, 5)
E. Bolleter, Biberlinstrasse 38	Zürich	(T 1, 2, 3, 4, 5)	G. Kernen, Château de Lutry	Lutry	(M 2, 3, 4)
Ch. Borel, Chemin de l'Escalade 1	Genève	(T 3, O 1, 2, 3)	H. Meyer-Peter, Hofstrasse 139	Zürich	(T 1, 4, 5)
F. Bossard, Gesegnetmattstr. 11	Luzern	(T 2, 3, M 1, 2, 3, 4)	R. Moor, Bellerivestr. 49	Zürich	(T 1, 3, 4, 5)
M. Brémond, rue du Stand 59	Genève	(T 1, 2, 3, 4, 5)	F. M. Osswald, Pflanzschulstr. 56	Winterthur	(Akustik, M 1)
J. Büchi, Bahnhofstrasse 38	Zürich	(T 5)	S. de Perrot, St-Nicolas 1	Neuchâtel	(T 3, O 1, 2)
C. Buttiaz, rue Beau Séjour 12	Lausanne	(T 1, 2, 3, 4, 5)	H. Roth, Wernerstrasse 24	Bern	(T 4, 5, E 5)
L. Flesch, rue Pichard 4	Lausanne	(M 1, 3, 4, 5, E 3, 4, P)	H. W. Schuler, Bahnhofstr. 37	Zürich	(E 2, 3, 4)
A. Frick, Bürglistrasse 28	Zürich	(T 1, 2, 4, 5)	A. Sonderegger, Vadianstr. 32	St. Gallen	(T 1, 4, 5)
V. Gelpke, Pfistergasse 31	Luzern	(M 1, 2)	A. Studer, St-Honoré 7	Neuchâtel	(T 1, 2, 3, 4, 5)
H. Gicot, avenue Gambach	Fribourg	(T 3, 4)	Hugo Studer, Hadlaubstrasse 98	Zürich	(E 3, T 2, 5)
J. E. Goss, rue du Rhône 67	Genève	(M 1, 3, O 1, 2, 3)	Dr. C. Sulzberger, Hadlaubstr. 111	Zürich	(E 1, 2, 4)
H. E. Gruner, Nauenstrasse 7	Basel	(T 1, 4, 5)	A. Vaucher, chemin Venel 6	Genève	(T 4, 5, M 2, 3, 4, E 2, 3, 4, 5)
P. Gysi, Bolleystrasse 1	Zürich	(E 1, 2, 4, 5)	Dr. W. Wyssling, Schönenbergstr.	Wädenswil	(E 2, 3, 4, O 3)
	Dr. W. Züblin, Friedenstrasse	Winterthur (M 3, 4)			

ANMERKUNG: Die nach der Adresse in Klammern beigefügten Zeichen geben in Abkürzung das besondere Tätigkeitsgebiet jedes Mitgliedes an, mit folgender Bedeutung:

T = TIEF- UND HOCHBAU: 1) Strassen, Brücken, Fundationen, Sondierungen; 2) Eisenbahnen, Spezialbahnen, Strassenbahnen; 3) Eisenbeton, Eisenkonstruktionen, Fabrikbauten; 4) Flussbauten, Be- und Entwässerungen, Wasserversorgungen; 5) Wasserkraftanlagen und Flussschiffahrt.

M = MASCHINENWESEN: 1) Allgemeiner Maschinenbau, Hebezeuge, Transporteinrichtungen, Werkzeugmaschinen; 2) Hydraulische Maschinen (Motoren und Pumpen, etc.); 3) Kalorische Maschinen (Dampf-, Explosions- und Verbrennungsmotoren), Dampfkessel, Kältemaschinen; 4) Heizung, Ventilation, Kondensier- und Trocknungsanlagen; 5) Gas-Industrie, Gas-Werke und -Verwendung.

E = ELEKTROTECHNIK: 1) Elektrische Maschinen, Apparate, Messungen, Aichungen; 2) Elektrizitäts-Werke und Verteilanlagen; 3) Elektrische Bahnen und elektrische Traktion im allgemeinen; 4) Elektrische Verbrauchsanlagen (Beleuchtung, elektromotorische, elektrothermische und andere Anwendungen); 5) Elektrizitätswirtschaft Werksbetrieb, Tarifwesen.

O = INDUSTRIELLE ORGANISATION: 1) Fabrikeinrichtungen; 2) Fabrikations-Kalkulation; 3) Allgemeine Organisation industrieller Unternehmungen.

P = PATENTWESEN: Erwerbung von Patenten, Muster- und Modell-Schutz, Recherchen, Patentstreitigkeiten.

Walo Bertschinger

ZÜRICH, Stampfenbachstrasse 12/14

Geleise-
Anlage
im Chantier



der Firma
Adolf Saurer
A.-G.
Arbon

Spezialfirma für:

Geleisebau

Ständiges grosses **Lager** in
Normalbahn- und Fabrikgeleisen,
Weichen und Drehscheiben,
Geleiseneubau, Unterhalt, Repara-
turen.

Geleisebau-Werkstatt.

Abnormale Geleise-Anlagen

BERNA LASTWAGEN

2 bis 6 t Nutzlast, Omnibusse 18 bis 50 Plätze
3-Seitenkippwagen

4 und 6 Zyl.-
Motoren von
30 bis 100 PS



mit
bestwirkender
Motorbremse

Motorwagenfabrik Berna A.-G.
OLTEN (Schweiz)

LICHT WIRBT!



Weist Du, daß das Schaufenster Deines Verkaufsladens ein Barometer des ganzen Geschäftsbetriebes ist? Dein Geschäft blüht, wenn die Schaufenster zum Passanten sprechen, noch ehe er den Verkaufsladen selbst betreten hat. Die Sprache Deines Schaufensters ist das Licht, darum merk Dir den Wink . . .

PHILIPS

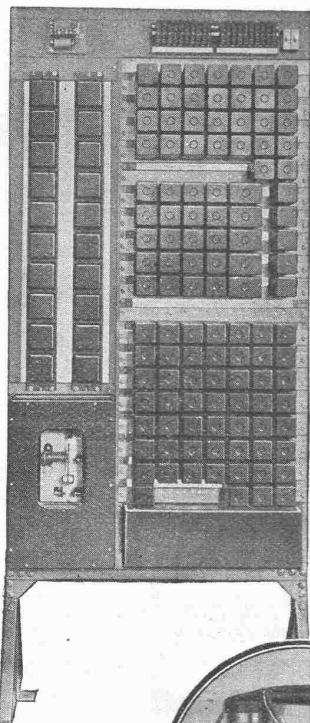
Verwende Philips Lampen u. Armaturen!

Telephon und Telephon kann zweierlei sein!

Sie kennen vielleicht den Aerger, den eine veraltete öfters versagende Telephoneinrichtung verursachen kann.

Dann werden Sie nichts von den bedeutenden Vorteilen merken, die eine einwandfreie Haustelexphonanlage bietet.

Wenn es bei Ihnen so steht, so ist es höchste Zeit, dass Sie sich eine neuzeitliche, betriebsichere Telephonanlage einrichten lassen, soll nicht Ihr ganzer Betrieb unter dem Mangel leiden!



Eine automatische Haustelexphonanlage „Hasler“ dagegen, besonders wenn sie mit Rufsignalanlage kombiniert wird, lässt Sie die Vorteile einer neuzeitlichen Betriebstelexphonanlage im höchsten Masse geniessen.

Zu jeder Tageszeit steht Ihnen die automatische Zentrale zu Diensten; Sie werden unabhängig von der Arbeitszeit einer Telephonistin.

Die automatische Rufsignalausstattung „Hasler“ lässt Sie auch von ihrem Arbeitsplatz abwesende Mitarbeiter ohne Zeitverlust telephonisch erreichen.

„Hasler“-Telephonanlagen zeichnen sich durch höchste Betriebssicherheit aus, weil sie aus nur erstklassigem Material aufgebaut werden.



Automat. Hauszentrale „Hasler“ für 50 Teilnehmer und Automat. Tischtelefon „Hasler“.

Verlangen Sie nähere Auskunft von der

HASLER AG BERN
grösste schweizerische Telephonfabrik.