

Zeitschrift: Schweizerische Bauzeitung
Herausgeber: Verlags-AG der akademischen technischen Vereine
Band: 93/94 (1929)
Heft: 19

Werbung

Nutzungsbedingungen

Die ETH-Bibliothek ist die Anbieterin der digitalisierten Zeitschriften auf E-Periodica. Sie besitzt keine Urheberrechte an den Zeitschriften und ist nicht verantwortlich für deren Inhalte. Die Rechte liegen in der Regel bei den Herausgebern beziehungsweise den externen Rechteinhabern. Das Veröffentlichen von Bildern in Print- und Online-Publikationen sowie auf Social Media-Kanälen oder Webseiten ist nur mit vorheriger Genehmigung der Rechteinhaber erlaubt. [Mehr erfahren](#)

Conditions d'utilisation

L'ETH Library est le fournisseur des revues numérisées. Elle ne détient aucun droit d'auteur sur les revues et n'est pas responsable de leur contenu. En règle générale, les droits sont détenus par les éditeurs ou les détenteurs de droits externes. La reproduction d'images dans des publications imprimées ou en ligne ainsi que sur des canaux de médias sociaux ou des sites web n'est autorisée qu'avec l'accord préalable des détenteurs des droits. [En savoir plus](#)

Terms of use

The ETH Library is the provider of the digitised journals. It does not own any copyrights to the journals and is not responsible for their content. The rights usually lie with the publishers or the external rights holders. Publishing images in print and online publications, as well as on social media channels or websites, is only permitted with the prior consent of the rights holders. [Find out more](#)

Download PDF: 18.01.2026

ETH-Bibliothek Zürich, E-Periodica, <https://www.e-periodica.ch>

BETON- STRASSEN

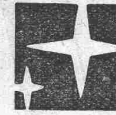
SIND

DAUERHAFT
WIRTSCHAFTLICH
VERKEHRSSICHER
NACHTSICHTIG
STAUBFREI
STOSSFREI

BERATUNG - PROJEKTE - KOSTENBERECHNUNGEN
BAULEITUNG - BAUAUSFÜHRUNGEN

BETONSTRASSEN A.-G. WILDEGG

LICHT WIRBT!



Was für den Schauspieler die Schminke, das ist das Licht für Verkaufsladen und Schaufenster. Licht legt den Verkaufsgegenständen einen gewissen Zauber bei, der die Beschauer fesselt und die Kauflust anregt. Vom Besitzreiz in den Verkaufsladen ist nur ein kleiner Schritt und ein jeder derartiger Schritt bedeutet für Sie ein Geschäft, eine Einnahme. Sparen Sie niemals am Licht, Sie schmälern Ihren Gewinn. Darum gilt für die kommende Saison: Mehr und besseres Licht!

PHILIPS

Verwende Philips Lampen u. Armaturen!

ZENT-ELEKTRO-BOILER

funktionieren zuverlässig. Wand- und Badeboiler haben **zwei** Warmwasser-Anschlüsse. Dadurch werden in allen Fällen, wo mehrere Zapfstellen gewünscht werden, die Montagekosten **verbilligt**.

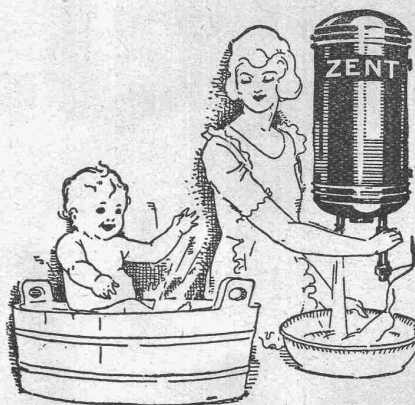
Grössen von **30** Liter bis zu mehreren **1000** Liter Inhalt

Für Prospekte und Gratisauskunft
beliebe man sich zu wenden an die

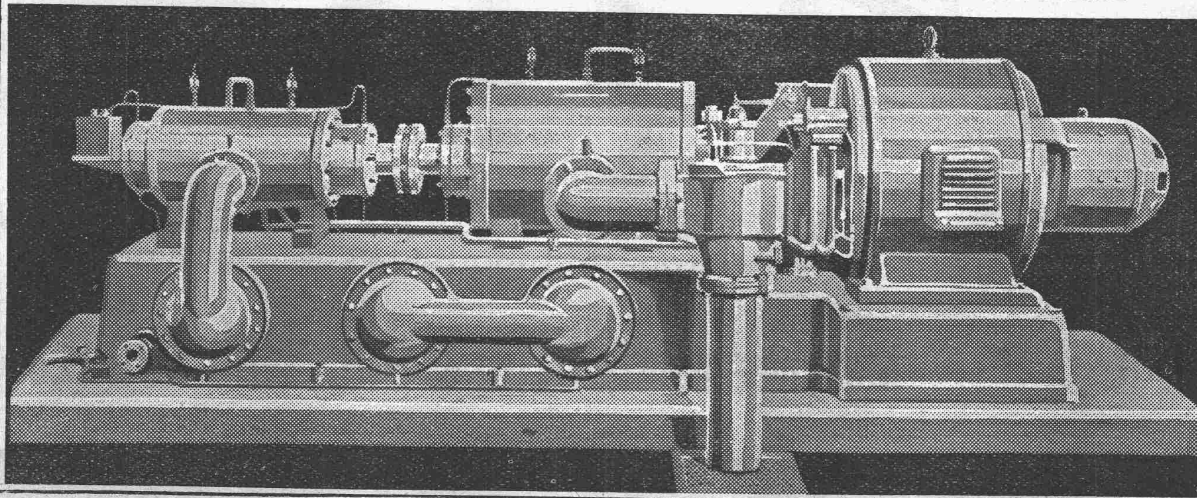
Elektrizitätswerke und Installateure

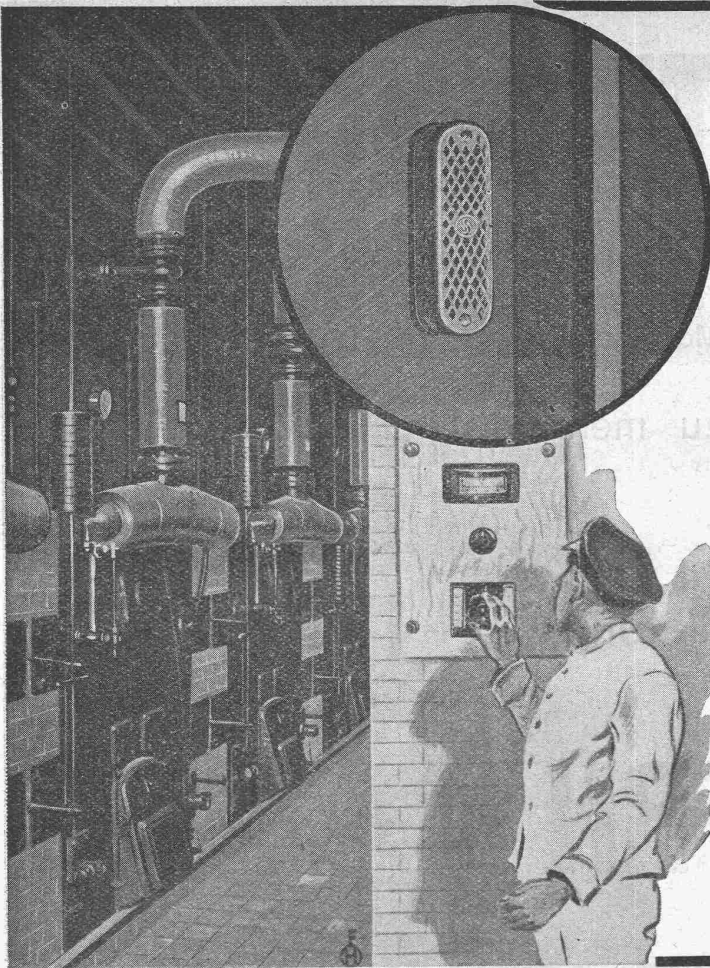
oder direkt an die

ZENT A.-G. BERN
(Ostermundigen)



^K
S. L. M.-
Winterthur Kompressoren
und Rotations-
Vacuumpumpen
für alle Zwecke
*Schweizerische
Lokomotiv- und Maschinenfabrik, Winterthur*





Dauernde Ueberwachung der Temperatur

In allen Räumen des Betriebes ist
von einer zentralen Stelle aus

leicht möglich durch

Siemens-Fernthermometer.

Durch die laufende Temperaturkontrolle vermeidet man, dass die Räume unzulänglich oder übermässig geheizt werden. — Es ergeben sich also erhebliche Ersparnisse an Brennstoff und Herabsetzung der Unkosten.

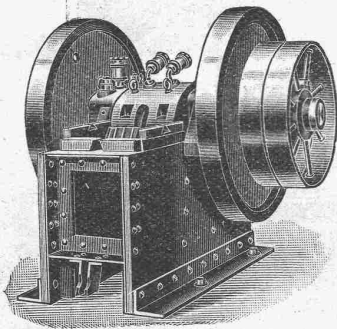


Auskunft und Prospekte bereitwilligst durch

SIEMENS
Elektrizitätserzeugnisse A.G.
Abt. Siemens & Halske
Zürich Bern Lausanne

Steinbrecher

EIG.FABRIKATION.



Sandwalzwerke, Kies- und Sand-Waschmaschinen,
Elevatoren,

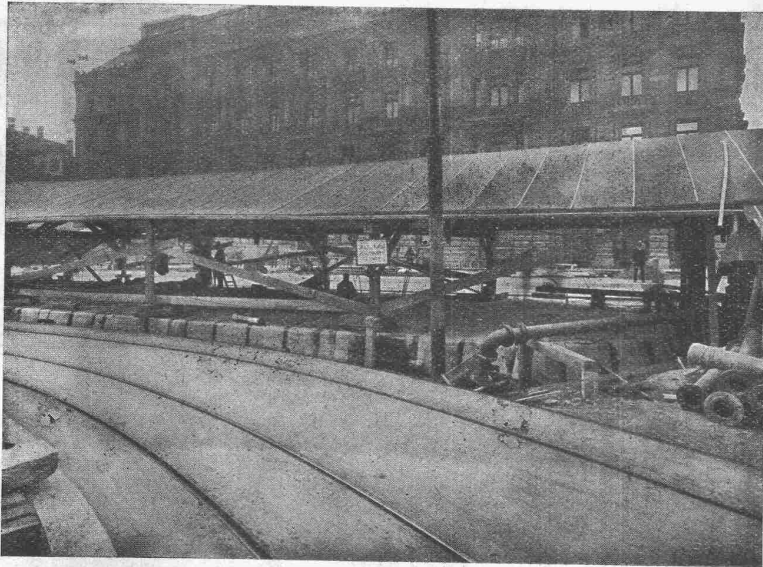
Kabelbagger-Anlagen,
Moderne Kies- u. Sand-Aufbereitungsanlagen,
Beton- und Mörtel-Mischmaschinen

Maschinenfabrik Brun & Cie., Nebikon (Luzern)

Telephon No. 12 und 15

Asphalt-Emulsion A.-G., Zürich

Unternehmung für Asphaltarbeiten



Grundwasserisolierung Bedürfnisanstalt Paradeplatz, Zürich.
Bauleitung: Tiefbauamt der Stadt Zürich. Unternehmung: H. Gossweiler & Co., Zürich. Grundwasserisolierung mit „MAMMUT“ 700 m² ausgeführt durch die **Asphalt-Emulsion A.-G.**

**FABRIK UND BUREAUX IN
SCHLIEREN BEI ZÜRICH**

(GÜTERSTRASSE)

Telephon: **SCHLIEREN 87**

Wasserdichte Asphaltbeläge, Isolieranstriche, Mörtelzusätze.

Fundamentisierungen gegen Feuchtigkeit und Grundwasser
Terrassen und Dachbeläge
Säurefeste Asphaltbeläge
Brückenisierungen

SPEZIALITÄT:

„MAMMUT“-Beläge

B B C



Lichtbogen Schweißgruppen

Bauart Brown Boveri

Qualitativ höchststehende Schweißnähte

Größte Wirtschaftlichkeit

Einfache, gefahrlose Bedienung

*Feinstufige Regulierbarkeit des
Schweisstromes an der Schweiß-
stelle selbst*

Kurzschlussicherheit

A.-G. BROWN, BOVERI & C^{IE} BADEN (SCHWEIZ)
Verkaufsbureaux: Baden, Basel, Bern, Lausanne

Undehnbare Treibriemen aus Naturseide. Dem Problem der undehnbaren Riemen wird schon seit vielen Jahren grosse Aufmerksamkeit geschenkt. Es dürfte daher auch für Industrie und Gewerbe unseres Landes von Interesse sein, dass die Firma Rud. Brenner & Cie. in Basel unter der Marke «Bombyx» einen neuen, von der bekannten Firma J. Laroche-Lechat in Paris patentierten Treibriemen (Schweizer Patent No. 64298) in den Handel bringt, der als vollständig undehnbare bezeichnet werden kann. Diese Riemen sind aus Naturseide hergestellt. Die grosse Zerreissfestigkeit des Seidenfadens erlaubt eine erhebliche Herabsetzung der Dicke im Vergleich zu andern Riemenarten, wodurch der Riemen sehr geschmeidig und von grösster Adhäsionskraft

wird. Diese hervorragenden Eigenschaften werden noch erhöht durch eine Spezialimprägnierung, die den Riemen gegen Einflüsse von Öl, Feuchtigkeit, Hitze und saurehaltigen Dämpfen unempfindlich macht. Die «Bombyx»-Riemen werden nur endlos gewoben, und zwar in verschiedenen Dicken bis zu einer Breite von 800 mm und einer Länge von 50 m. Ihr Gang ist ganz gerade, auch bei den höchsten Drehzahlen. Für ganz kurze Antriebe sind sie ebenfalls sehr geeignet und können bedeutend dünner gewählt werden als irgendein anderer Riemen, z. B. um die Hälfte dünner als Kernleder-Treibriemen. Für schwierige Antriebe werden schmale Riemen an den beiden Kanten durch einen Schuss aus Darmsaiten verstärkt.

Reifler & Madliger

INGENIEURE

vormals A. Henry

Biel

Tiefbau-Unternehmung

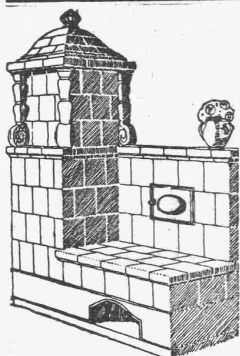
Tiefbau:

Foundationen, Wasserbau, Bahnbau und Industriegeleise, Betonarbeiten.

Strassenbau:

Teermacadam, Teerungen und Bitumenbeläge
mittels Oberflächenbehandlung, Tränk- und Mischverfahren.
Asphaltarbeiten, Pflästerungen, Walzarbeiten.

Fahrbare Kompressoren und Steinbrecheranlagen



Die Zentral-Heizung

kombiniert mit Kachelofen, unser patentiertes System, ist wirtschaftlich die beste Heizart für Einfamilienhaus und Etagenwohnung.

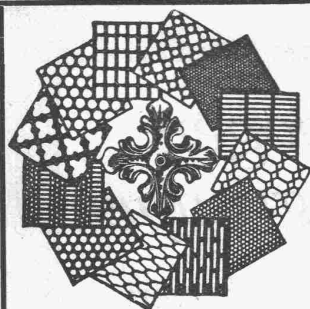
Prima Referenzen.

FRITZ LANG & Co., ZÜRICH 3

Zentralheizungen u. sanitäre Anlagen
Manessestr. 190 Teleph. Selnau 26.83

Patent Stahldrahtnetz „PERFEKT“

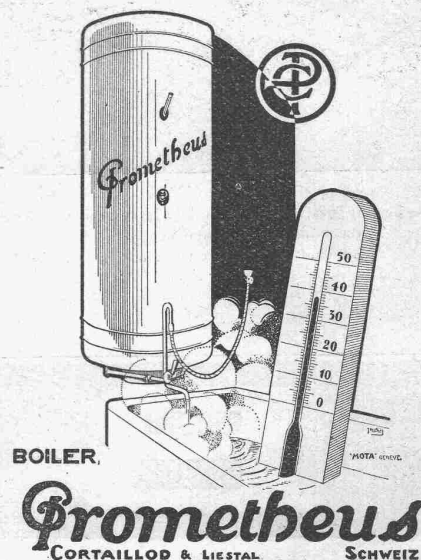
rationellste Betonarmierung für Hoch- und Tiefbau. — Prospekte, Prüfungsatteste.
Für den Kanton Zürich: A. Zarn, Stockerstr. 43, Zürich, Telephon Selnau 82.14.
Für die übrige Schweiz: J. Louis Müller, Luzern, Telephon 422.



H. HEER & Co.
OLTEN

SPEZIALITÄT:
Gelochte und
gepresste Bleche

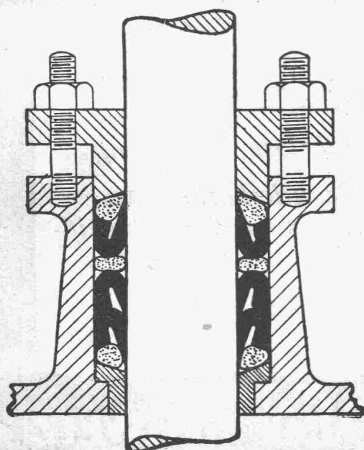
Stets warmes Wasser!



Auskünfte und Prospekte durch die Elektrizitätswerke und Installateure, wo nicht erhältlich, direkt.

Wehrli-Verlag

Photographische Kunst- und Verlagsanstalt
Kilchberg - Zürich
empfehlte sich für
Photogr. Aufnahmen von Gebäuden, Maschinen etc.
Vergrößerung u. Verkleinerung von Plänen, Landkarten etc. auf jedes gewünschte Format.
Preisliste steht zu Diensten.



„SEA“-RINGE

beste Stopfbüchsenpackung,

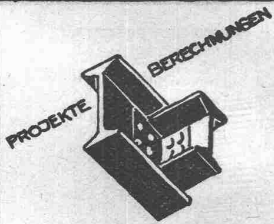
für jeden Zweck, jeden Druck und jede Temperatur, eignen sich für alle Betriebe, werden für sechs Monate garantiert und halten jahrelang.

Zwischenbart, A.-G., Basel

Technische Abteilung

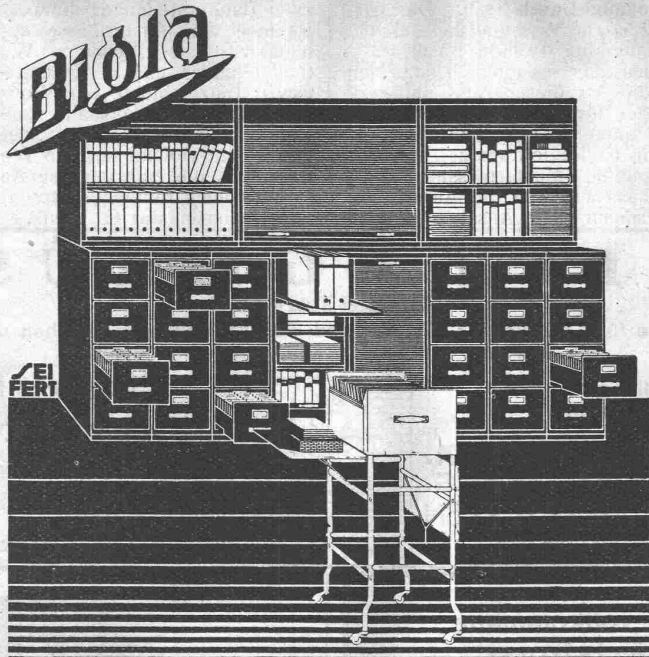


Bedachungen
Aeusserer Wandverkleidungen
Innenbau
Installations- und Druckrohre
Autogaragen



**EISEN
KONSTRUKTION**
KITTLÖSE
GLASBEDACHUNGEN
BAU- & KUNST-
SCHLOSSERARBEITEN
GEBR. TUCHSCHMID
FRAUENFELD

PATENTE
ERWIRKT **H. KIRCHHOFFER**
ZÜRICH LOEWENSTR. 51



„Bigla“-Stahlmöbel haben ein formschönes
vollendetes und sehr vornehmes Aussehen
sind unverwüstlich und mit allen prak-
tischen Neuerungen versehen. Für tadellose
Ausführung wird jede Garantie übernommen
Bigler, Spichtig & Cie, A.G. Biglen-Bern



mit & ohne Kochgelegenheit.
Vorzügl. Referenzen & Gratisprospekt durch
Mirus-Dépot, Zürich 8.
Mühlebachstr. 172 Tel. 6043

Personen-, Waren-,
Akten-, Speise- **Aufzüge** erstklassiges
Neuanlagen - Umbauten - Revisionen Schweizerfabrikat

Genève
Albert Waldh
Rue Général Dufour 12
Telefon Stand 47.03

Stiglerlift A.G.

Schweizer. Gesellschaft für die Fabrikation,
den Verkauf, die Wartung und Instandhaltung
von Personen- u. Warenaufzügen Syst. Stigler

Zürich
Kaegi & Egli
Staufferplatz 3
Telefon Uto 16.90

Gusseiserne Muffen- und Flanschenröhren
sowie Formstücke

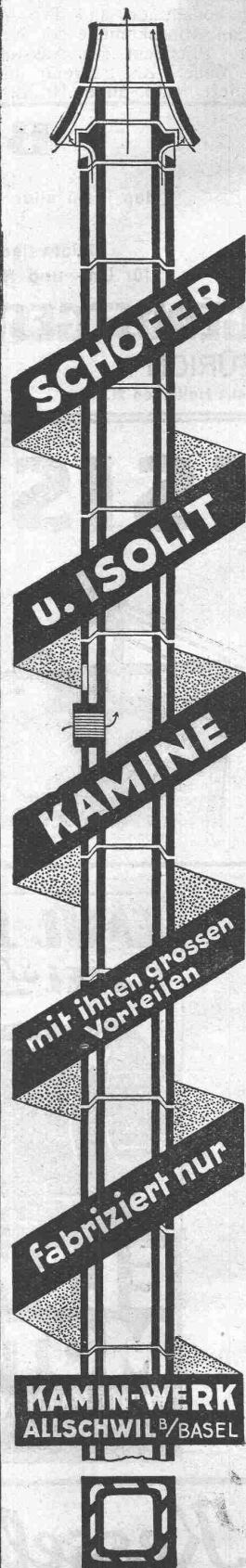
Schweizer
Normalen
Lager
in Winterthur



für
normalen
und höheren
Betriebsdruck

Kägi & Co., Winterthur

Telephon Nr. 496



BRÜNNER-PROPAGANDA

Schweizerische Wohnungsausstellung Basel, 1930. Die vorbereitenden Arbeiten für die Schweizerische Wohnungsausstellung, die von Mitte August bis Mitte September 1930 in Basel stattfinden wird, sind nun soweit gediehen, dass es möglich ist, einen Ueberblick über den Umfang und die Art dieser Ausstellung zu gewinnen. Die verschiedenen Komitee für die Ausstellung haben sich konstituiert und ihre Arbeiten aufgenommen. Präsident des Organisationskomitee der Ausstellung ist Regierungsrat Dr. Aemmer, Präsident des Ausstellungskomitee Mustermesse-Direktor Dr. Meile. Als Sekretär der «Woba», wie sich die Ausstellung gekürzt nennt, amtiert Dr. E. Zimmermann. Die Ausstellung wird

zwei Hauptabteilungen umfassen: 1. Eine Hallenausstellung in den Räumen der Mustermesse mit folgenden Gruppen: Das Wohnungswesen der Schweiz; Wohnräume (Wohn- und Esszimmer, Schlafzimmer usw.); Diensträume (Küche, Badezimmer, Office usw.); Einzelobjekte der Wohnung, Textilien und Tapeten usw.; Der praktische Haushalt, typisierte, normalisierte Wohn-Gegenstände; Das Hotel (Halle, Speiseräume usw.). — 2. Eine Kolonie von Musterwohnungen, die Wohnkolonie «Eglise». Diese zweite Abteilung, die eine gewisse Autonomie besitzt und von der Ausstellung auch räumlich getrennt sein wird, steht unter der Leitung von Regierungsrat G. Wenk.

BLITZ - GERÜST

OHNE STANGEN

das Ideal aller Gerüste für Fassaden von Wohn- und Geschäftshäusern, Kirchen und für Innen-Räume, wie Kirchen- und Saaldecken, Treppenhäuser usw.

Mietweise Erstellung
für Um- und Neubauten durch:

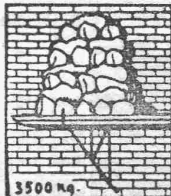
GERÜSTGESELLSCHAFT A. G.

ZÜRICH 7

Tel.: Hottingen 21.34

ALTSTETTEN

Tel.: Uto 52.09

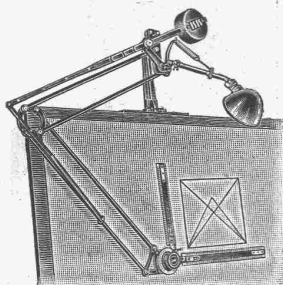


Sowie durch folgende Baugeschäfte:

Zürich: Fietz & Leuthold A.-G.
Zürich: Fr. Erismann, Ing.
Winterthur: J. Häring
Andelfingen: E. Landolt-Frey
Bern: Rieser & Co.
Luzern: E. Berger
Bubikon: A. Oetiker
Basel: Eug. Berli
Glarus: Karl Schweizer-Stüssy

Hochdorf: Aug. Ferrari
Gené: Ed. Cuénod S. A.
Neuhäusen: Jos. Albrecht
Herisau: H. Müller
St. Gallen: Sigrist, Merz & Co.
Olten: Otto Ehrensperger
Rheinfelden: F. Schär
Solothurn: F. Valli
Biel: Otto Wyss

ISIS



die vollkommene
Präzisions-
Zeichenmaschine

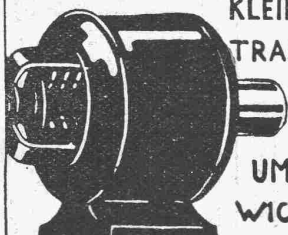
verdoppelt Menge und Güte der zeichnerischen Leistung. Durch wissenschaftlich richtigen Aufbau, ausgesuchtes Material und feinste Arbeit ein neuzeitliches Zeichen-gerät vollkommenster Art. Erste schweiz. und ausländische Referenzen. Kostenlose Prospekte od. unverbindliche Probestellung durch den

Generalvertreter

W. BIERBRAUER

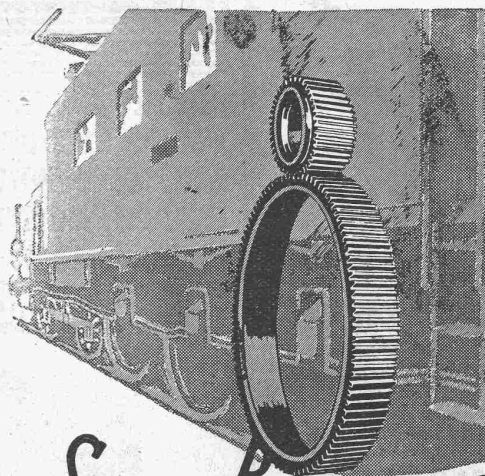
Zürich 7, Mühlehalde 7, Tel. H. 5764

EMIL SCHWOB
BASEL STEINENTORSTR. 29



KLEIN-MOTOREN
TRANSFORMER
APPARATE
UM UND NEU-
WICKLUNGEN

**ELEKTRO-
MOTOREN**
FABRIKATION-REPARATUREN



SAUTER, BACHMANN & Co
ZAHNRADER-FABRIK-NETSTAL

Telephon Nr. 444

Fabrikation von Zahnrädern für jeden Verwendungszweck. Langjährige Erfahrungen in der Kraftübertragung vermittelt Zahnräder jeder Art. Verzähnen, eingesandter Radkörper. Beratung und Kostenvoranschläge bereitwilligst.

Die bekannte Marke



Grösste und älteste
Spezialfabrik des Kon-
tinentals.

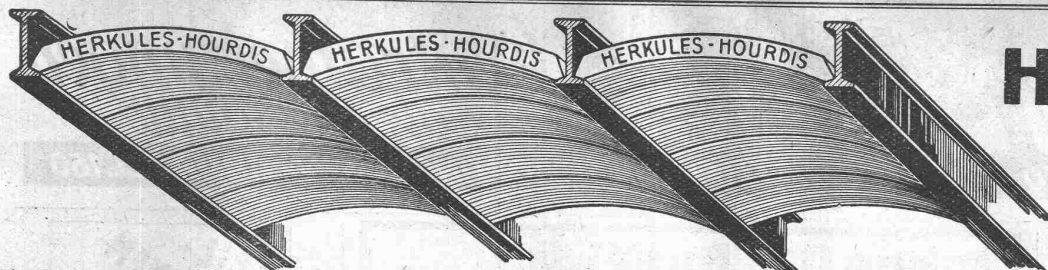
**WIPPERMANN-
KETTEN**

Tagesproduktion 15 000 Meter

Generalvertretung und Fabriklager:

Wilh. Plüss, Scherrstr. 7, Zürich 6

Kesselschmiede- Arbeiten aller Art erstellt prompt
H. Vogt-Gut, A.-G., Arbon



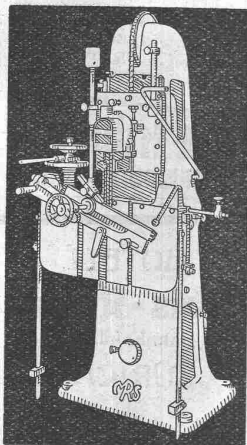
Unsere Herkules-Hourdis

aus
armiertem Beton

bieten durch ihre **hohe Tragfähigkeit, Billigkeit, raschen Einbau** und **sofortige Benutzungsmöglichkeit** der einge-
deckten Räume **grosse Vorteile**. Ueber Keller, Magazine, Garagen und Fabrikräumen kann die **Untersicht sichtbar** bleiben.

Guss-Baustein-Fabrik Zürich A.-G., Zürich

Hochleistungs- Holzbearbeitungs- MASCHINEN.



für alle Industrien
RAUSCHENBACH
Schaffhausen



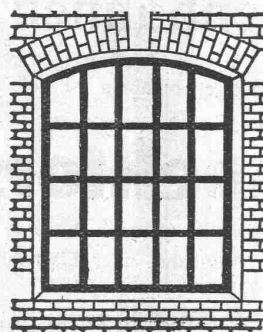
Patent-Verkauf oder Lizenz-Abgabe.

Die Inhaberin der schweizerischen Patente No. 117799 und No. 118025 vom 6. November 1925, betreffend:

„Freindynamométriquehydraulique“

wünscht die Patente zu verkaufen, in Lizenz zu geben oder anderweitige Vereinbarungen für die Fabrikation in der Schweiz einzugehen. — Anfragen befördert

H. KIRCHHOFER,
vormals Bourry-Séguin & Co.,
Ingenieur- und Patentanwalts-
bureau, Löwenstr. 51, Zürich 1.



Eiserne Fabrikfenster

Eisenkonstruktionen

Türen

Eingangstore

Gerüstträger

J. THEILER, Eisenbau, WÄDENSWIL

Feuerlöschapparate Minimax

Hausfeuerlöscher
Industrietypen
Feuerwehr-Apparate
Automobil- und
Flugzeuglöscher



Kältewiderstands-
fähige Frosttypen
Schaumlöscher
Spezialapparate für
elektr. Brände

Minimax-Gesellschaft Zürich

(Gegründet 1902)

Grösstes und ältestes Unternehmen der Feuerlöschbranche

Gesucht: Ingenieur

gut
empfohlener,
jüngerer

mit einigen Jahren Praxis, Erfahrung in
Eisenbeton und Betonbau, als Assistent
auf Bureau und interessanten Bauplatz.
Eintritt 1. Januar 30. Offerten mit Ge-
haltsangabe u. Referenzen unter Chiffre
Z. Z. 3097 an Rudolf Mosse, Zürich.



für Bedachungen
und Isolierungen

grau, glatt und
grün schiefer besandet.

Muster gratis.

20jährige Bewährung

W. Frick-Glass

Asphalt- und Teerprodukte
ALTSTETTEN-ZÜRICH
Telephon: UTO 50.64

Jüngerer, tüchtiger

Bauzeichner

mit Bureau-, Bau- u. Zim-
merpraxis sucht sich sofort
oder später zu verändern
in Arch.-Bureau oder als
Bauführer in Baugeschäft.
Offerten unter Chiffre Z. U.
3096 an Rudolf Mosse,
A.-G., Zürich.

hochfeine Liefertrassch
Plan / Zumbühl St. Gallen
drucke / Druckanst.

Euböolith-Böden

garantiert bewährter
fugenloser Bodenbelag für
Fabriken, Schulen, Krank-
häuser und Bureaux.
Euböolithwerke A.-G., Olten

Tel.:
3.35

UTO-AUFZÜGE

die schnelllaufenden Personen- und Warenaufzüge mit automatischer Feineinstellung liefert Schutzmarke

UTO Aufzug- u. Kranfabrik A.-G. Altstetten-Zürich



J. H. Müller Centralheizungen als Spezialität

RÜTI (ZCH) TEL. 30 • ZÜRICH 1. BELLEVUE. TEL. HOTTINGEN 324 • CHUR. TEL. 160

Keim MINERALFARBEN

wetterfest und lichtecht
seit 50 Jahren anerkannt
bestes Material für far-
bige Fassaden. Man hüte
sich vor Nachahmungen.

CHR. SCHMIDT
Zürich 5 Hafnerstrasse 47

Patent-Verkauf oder Lizenz-Abgabe.

Der Inhaber des schweize-
rischen Patentes No. 112720 vom
20. Oktober 1924, betreffend:

„Ohne motorische Kraft
automatisch absaugender
Ventilator an einem Fahr-
zeug“

wünscht das Patent zu verkaufen,
in Lizenz zu geben oder ander-
weitige Vereinbarungen für die
Fabrikation in der Schweiz ein-
zugehen. — Anfragen befördert

H. KIRCHHOFER

vormals Bourry-Séguin & Co.,
Ingenieur- und Patentanwalts-
bureau, Löwenstr. 51, Zürich 1.



Julius Ott, Basel

(S. I. A.)

Alemannengasse 2 Telefon: Birsig 18.08 Sachverständiger für
Schiffbau u. Schifffahrt

Basler Strassenbahnen.

Zufolge Pensionierung des derzeitigen Inhabers ist bei den
Basler Strassenbahnen die Stelle des

Betriebsinspektors

auf 1. April 1930 wieder zu besetzen.

Erfordernisse: Kenntnis des Strassenbahn- oder Eisenbahn-
dienstes, technische Bildung erwünscht.

Die Anstellungsverhältnisse sind gesetzlich geregelt; die
Jahresbesoldung beträgt Fr. 9,100.— bis Fr. 12,000.—.

Anmeldungen sind bis zum 25. November 1929 an den Vor-
steher des Strassenbahnwesens zu richten.

Der Vorsteher des Strassenbahnwesens
des Kantons Basel-Stadt:

Niederhauser.

Basel, den 31. Oktober 1929.

Gesucht

als General-Vertreter für die
Schweiz ein akademisch ge-
bildeter Maschinen- od. Bau-
ingenieur. — Beziehungen zu
Architekten erwünscht.

Gerb

Ges. für Isolierung von Erschütterungen u. Geräuschen G. m. b. H.
Berlin-Charlottenburg 9

**SEIL-
BAHNEN**

Bahnen für alle Zwecke.
Pendel- und Umlaufbetriebe,
provisor. u. permanente Anlagen.
Verlangen Sie unverbl.
Beratung und Offerte.

L. & E. KÜPFER
STEFFISBURG-THUN

HOTEL
Habis-Royal
Bahnhofplatz
ZÜRICH
Restaurant
Sitzungszimmer

SCHNELL & Co., A. G.
Burgdorf-Lochbach
Gegr. 1822 - Telefon Burgdorf 59
**Bleiweiss-, Farben-
und Lack-Fabrik**
SPEZIALITÄTEN: Ia. Kammerbleiweiss,
Zinkweiss, Lichtechte Jalousiegrüne,
Copal-Lacke für innen und aussen,
Siccato, alle Bunt- und Erdfarben
in nur feinsten Mahlung.

Grosser Granitsteinbruch

im südlichen Schwarzwald
zu verkaufen oder zu
verpachten.

Auch wäre tüchtigem Fachmann Ge-
legenheit zur Beteiligung oder Gründung einer Ge-
sellschaft geboten. Wegen bevorstehendem Bau der
Rheinkraftwerke Albrück-Dogern, Waldshut usw.
hat dieses Objekt besondere Bedeutung. — Interes-
santen belieben sich zu wenden unter F. K. O. 6144
durch Rudolf Mosse, Karlsruhe (Baden).

Suche zwei

Bauführer

für Geschäftshaus - Neubauten.
Platz Zürich. Angebote nur ganz
tüchtiger Bewerber an

OSKAR WALZ, Architekt
ZÜRICH, Glärnischstr. 23

Für Überbauung

einer neu erschlossenen

LANDPARZELLE

von ca. 10 000 m² an der Stadtgrenze Zürichs, suche ich Bauin-
teressenten. — Offerten unter Chiffre Z. R. 3075 befördert
Rudolf Mosse, A.-G., Zürich.

Jung. Ingenieur (Maschinenbau)

sucht Stellung auch als Tech-
niker oder Zeichner.

Paul Klinek, Breslau 6
Dessauerstr. 12 bei Alex.

Dir' de Recherches industr.

Organisat. éprouvée, cherche

DIRECTION TECHNIQUE

ou Association. Offres sous
P 2364 N à Publicitas Berne

LEHRSTELLE GESUCHT

Für 16-jähr. Jüngling, der zirka ein Jahr im Steinhauerberuf
tätig war und ein Semester Gewerbeschule absolviert hat,
wird Lehrstelle gesucht auf Architekturbureau oder in Bau-
unternehmung, wo ihm Gelegenheit geboten ist, sich zum
Bauzeichner-Bauführer auszubilden. Offerten unter Chiffre
Z. R. 3094 an Rudolf Mosse A.-G. Zürich.

S.T.S.

Schweizer. Technische Stellenvermittlung
Service Technique Suisse de placement
Servizio Tecnico Svizzero di collocamento
Swiss Technical Service of employment

ZÜRICH, Tiefenhöfe 11 — Telefon: Selnau 5426 — Telegr.: INGENIEUR ZÜRICH
 Für Arbeitgeber kostenlos. Für Stellensuchende Einschreibgebühr 2 Fr. für 3 Monate.
 Bewerber wollen Anmeldebogen verlangen. *Auskunft über offene Stellen und Weiterleitung von Offerten erfolgt nur gegenüber Eingeschriebenen.*

- 639 **Maschinen-Ingenieur** mit läng. Praxis im Kälte- u. Wärmewesen, für Berechnungen für Brauereien in trop. Ländern. Zürich.
- 899 Jüng. **Elektro-Ingenieur** f. Projekt. u. Verkaufsabt. D.-Schweiz.
- 903 **Chemiker** als Bleichereileiter, spez. zur Durchführung neuer Ausrüstverfahren. Kanton Bern.
- 905 Jüng. **Maschinen-Ingenieur** für Konstruktionsbureau allgem. Maschinenbau. Baldmögl. Ostschweiz.
- 907 Jüng. **Elektro-Techniker**, gut. Konstrukt. mit Kenntn. in Hochspannung und leichter Eisenkonstruktion, für techn. Bureau. Frankreich. Schweizermeldung.
- 909 **Dessinateur en réclames (étalagiste)** spécialement pour enseignes artistiques, étalages et croquis. Genève.
- 911 Dipl. **Ingenieur** mit einig. Konstruktionspraxis und mehrjähr. kommerziell. Erfahrungen, Sprachkenntnisse (deutsch, engl. u. mögl. italien.) zum Verkauf im europ. Ausland v. Halbfabrikaten in hochwertigen Aluminium-Legierungen. Befähigung zu konstruktiven Berechnungen unerlässlich.
- 913 **Heizungs-Ingenieur** oder Techniker, Spezialist f. Heizung auf Distanz, mit grosser bezüglicher Erfahrung. Genf.
- 915 Jüng. **Techniker** od. Zeichner, speziell für schriftliche Arbeiten, Materialbestellungen usw. Fabr. f. elektr. Appar. Kt. Solothurn.

- 917 **Techniker-Zeichner** mögl. aus der Zentralheizungsbranche.
- 919 **Ingenieur**, 25–30 J., mit mehrjähr. Erfahr. im Pumpenbau, für Maschinenfabrik in Sidney (Australien). Keine Reisevergütung. (Schweizermeldung).
- Materialbestellungen usw. Fabr. f. elektr. Apparate. Kt. Soloth.
- 1208 Jüng. **Ingenieur** f. Bur. u. Baupl., m. Erfahr. in armiert. Beton, stat. Berechn. u. ev. Stollenbau. Baldmögl. Ing.-Bur. D.-Schweiz.
- 1256 Jüng. **Architekt** oder Hochbautechniker, firm im Entwerfen u. Zeichnen. Arch.-Bureau Nordschweiz.
- 1264 Jüng. **Architekt** od. Bautechniker, gewandt. Zeichner m. guter Bureaupraxis. Baldmögl. Grössere Stadt Nordwestschweiz.
- 1308 **Ingénieur débutant** comme adjoint d'un conducteur de travaux de génie civil pour chantier en France. (Rhône).
- 1312 Jüng. **Ingenieur**, E.T.H., als Assist. d. Bauabt. einer Hochschule.
- 1314 Dipl. **Ingenieur**, mögl. E.T.H. mit läng. Praxis im Wasserbau, für Bureau und Bau. Baldmögl. Ing. Bureau Ostschweiz.
- 1322 Jüng. **Eisenbeton-Ingenieur** m. Prax. Dauerst. Ing.-B. D.-Schweiz.
- 1332 Jüng. **Eisenbetontechniker-Zeichner**. Ing.-Bur. Zentralschweiz.
- 1358 **Bons Techniciens-dessinateurs béton armé**. Bruxelles.
- 1360 **Bau-Ingenieur** mit gut. Kenntnissen im Eisenbetonbau u. Projektieren v. Wasserreservoirs u. Leitungen. Ing.-Bur. Ostschweiz.
- 1362 Jüng. **Hochbau-Techniker** mit Praxis, guter Zeichner, selbständ. in Vorschlägen. Baubureau S.B.B.
- 1364 Jüng. dipl. **Bau-Ingenieur** mit etwa 3jähr. Praxis, für topogr. Aufnahmen, Wassermessungen u. deren Ausarbeitung. Allg. Kenntn. im Bau von Wasserkraftanlagen erwünscht. Schweiz. Ing.-Bureau für Frankreich.
- 1366 Jüng. **Hochbautechn.-Bauführ.** m. gut. Prax. Baldm. A.-B. Zürich.

Fabrikverkauf.

Im Konkurs des

Baugeschäftes Ferd. von Arx, A.-G., Olten, werden die Liegenschaften mit Maschinen freihändig veräußert. Die Fabrik eignet sich für alle Branchen der Holzverarbeitung, so namentlich zur Herstellung von

Carosserien und zur Möbelfabrikation.

Offerten nimmt entgegen

Die a. o. Konkursverwaltung:
Trenhand- und Notariatsbureau
EUG. NAGEL, OLTEN.

Gesucht zu baldigem
 Eintritt tüchtiger

Eisenbeton-Techniker

flotter Zeichner mit mehrjähriger Bureaupraxis. — Offerten mit Lichtbild, Zeugnissen und Gehaltsansprüchen an Ingenieurbureau

ROB. GSELL-HELDT, BASEL.

Baugeschäft in Bern

sucht selbständigen

Bauführer

mit langjähriger Praxis und Erfahrung in Bauführung, Aufstellung von Kostenvoranschlägen, Ausmass.

Dauerstellung.

Offerten mit Angaben über Bildungsgang, Praxis und Gehaltsansprüchen sind zu richten unt. Chiffre J. 9360 Y. an **Publicitas Bern.**

Gesucht

von grösserem Architekturbureau auf dem Platze Zürich

2 bis 3 BAUFÜHRER

mit mehrjähriger Praxis. Ausweise über die Fähigkeit selbständig Bauführung grösserer Bauvorhaben und Abrechnung durchführen zu können sind der Offerte beizulegen. — Offerten mit Gehaltsansprüchen und Eintrittstermin sind einzusenden unter Chiffre Z. A. 2965 an

Rudolf Mosse, A.-G., Zürich.

Gesucht:

Ingenieur für das Dampfkesselfach

Berücksichtigung finden Schweizer mit abgeschlossener akademischer Bildung und einiger Werkstattpraxis. Herren mit Fach- und Sprachkenntnissen werden bevorzugt. Die Anmeldung soll Angaben über Alter, Zivilstand, Praxis, usw., sowie über den Zeitpunkt des Eintrittes enthalten. Die Gehaltsansprüche sind anzugeben, Zeugnisse in Abschrift beizulegen. Anmeldungen unter OF 2181 Z an

Orell Füssli-Annoncen, Zürich, Zürcherhof

Langenthal. - Bauverwalter.

Infolge Rücktritt des bisherigen Inhabers wird die Stelle des **BAUVERWALTERS**

auf 1. Januar 1930 zur Wiederbesetzung ausgeschrieben.

Verlangt werden Hochschulausweis über Tiefbau und die nötigen Kenntnisse und Fähigkeiten im Hochbau, sowie praktische Tätigkeit auf diesen beiden Gebieten.

Barbesoldung Fr. 9000.— bis 11 200.— mit Pensionsberechtigung nach dem bezüglichen Gemeindereglement. Die Pflichten dieses Beamten ergeben sich aus Art. 15 des Beamtenreglementes, das von der Gemeindeschreiberei Langenthal bezogen werden kann.

Anmeldungen sind bis **20. November 1929** an den Präsidenten der Baukommission, Herrn Gemeinderat **A. Gäumann**, Fürsprecher in **Langenthal**, zu richten.

Technikum

Fribourg für Elektro-
 technik-Architektur-
 Mechanik-Graphik etc.
 Freies Internat und
 Externat-Eintritt: Ok-
 tober u. April-Prospekt-
 Gelegenheit zur Erlernung
 der französischen Sprache

Importante Société Française d'Entreprise cherche pour Service d'Etudes et travaux forces hydrauliques

jeunes Ingénieurs

ayant si possible quelque pratique. Adresser offres avec références et curriculum vitae sous chiffre **67.216 S. E. P.** 10, Rue de la Victoire, Paris.

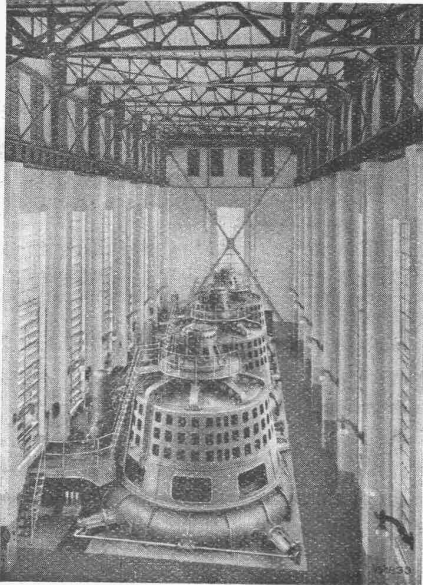
Gesucht

per 1. Dezember tüchtiger

BAUTECHNIKER

auf technisches Bureau in Zürich. Offerten mit Gehaltsansprüchen und Angaben über bisherige Tätigkeit unter Chiffre Yc. 4256 Z. an **Publicitas, Zürich.**

ESCHER WYSS WASSERTURBINEN



Freistrahlturbinen mit vertikaler Welle
Hohe Drehzahlen
Unübertroffene Wirkungsgrade

Anlage Maipo, Chile

3 Freistrahlturbinen mit 4 Einläufen
Gefälle 204 m. Leistung 18600 PS

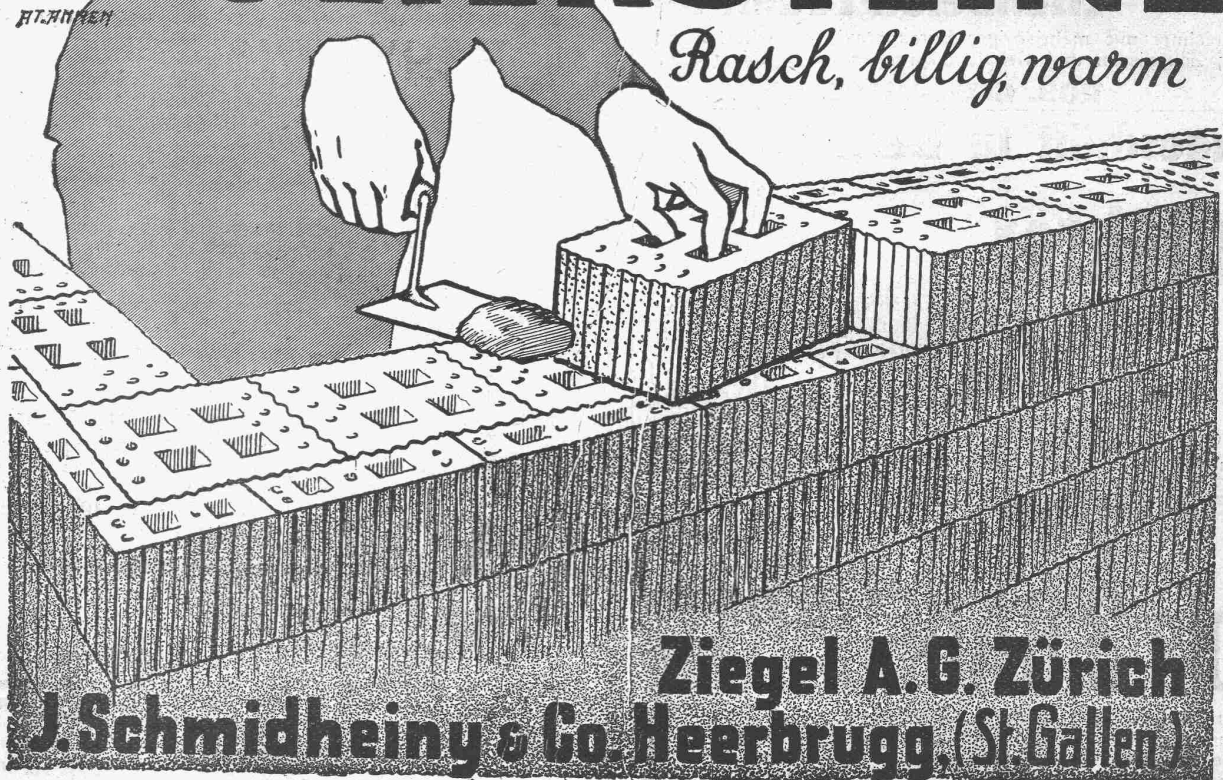
Escher Wyss & Cie., Zürich

74/29

ISOLIERSTEINE

HT. H. H. H. H. H.

Rasch, billig, warm



Ziegel A.G. Zürich
J. Schmidheiny & Co. Heerbrugg (St. Gallen)