

Zeitschrift: Schweizerische Bauzeitung
Herausgeber: Verlags-AG der akademischen technischen Vereine
Band: 93/94 (1929)
Heft: 18

Werbung

Nutzungsbedingungen

Die ETH-Bibliothek ist die Anbieterin der digitalisierten Zeitschriften auf E-Periodica. Sie besitzt keine Urheberrechte an den Zeitschriften und ist nicht verantwortlich für deren Inhalte. Die Rechte liegen in der Regel bei den Herausgebern beziehungsweise den externen Rechteinhabern. Das Veröffentlichen von Bildern in Print- und Online-Publikationen sowie auf Social Media-Kanälen oder Webseiten ist nur mit vorheriger Genehmigung der Rechteinhaber erlaubt. [Mehr erfahren](#)

Conditions d'utilisation

L'ETH Library est le fournisseur des revues numérisées. Elle ne détient aucun droit d'auteur sur les revues et n'est pas responsable de leur contenu. En règle générale, les droits sont détenus par les éditeurs ou les détenteurs de droits externes. La reproduction d'images dans des publications imprimées ou en ligne ainsi que sur des canaux de médias sociaux ou des sites web n'est autorisée qu'avec l'accord préalable des détenteurs des droits. [En savoir plus](#)

Terms of use

The ETH Library is the provider of the digitised journals. It does not own any copyrights to the journals and is not responsible for their content. The rights usually lie with the publishers or the external rights holders. Publishing images in print and online publications, as well as on social media channels or websites, is only permitted with the prior consent of the rights holders. [Find out more](#)

Download PDF: 05.04.2026

ETH-Bibliothek Zürich, E-Periodica, <https://www.e-periodica.ch>

BETRIEBS- ERÖFFNUNG

der

PORTLAND CEMENT-WERKE

HAUSEN

Aktiengesellschaft
HAUSEN b. Brugg

■ Kt. Aargau ■

Modernstes Cément-Werk der Schweiz



ALLEIN- VERTRIEB

auf eigene Rechnung

CEMENT- UND KALK-HANDELS

Aktiengesellschaft
Bahnhofstrasse 80^{I. Et.}

ZÜRICH

■ Tel.: Selnau 90.04 ■

Telegramm-Adresse: CEKA Zürich

ZENT-ELEKTRO-BOILER

funktionieren zuverlässig. Wand- und Badeboiler haben **zwei** Warmwasser-Anschlüsse.
Dadurch werden in allen Fällen, wo mehrere Zapfstellen
gewünscht werden, die Montagekosten **verbilligt**.

Grössen von **30** Liter bis zu mehreren **1000** Liter Inhalt

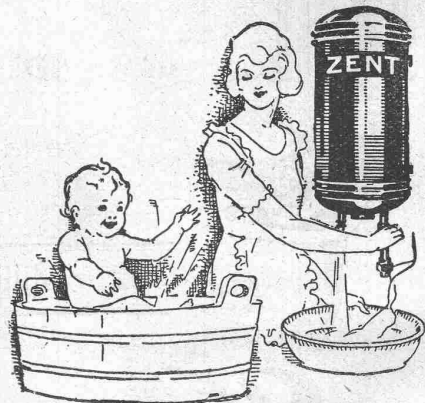
Für Prospekte und Gratisauskunft
beliebe man sich zu wenden an die

Elektrizitätswerke und Installateure

oder direkt an die

ZENT A.-G. BERN

(Ostermündigen)



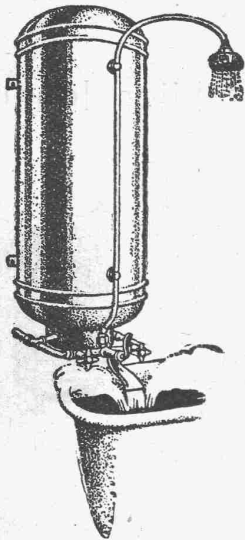
Press-Stücke
 IN MESSING, KUPFER, ALUMINIUM
 UND NEU- SILBER



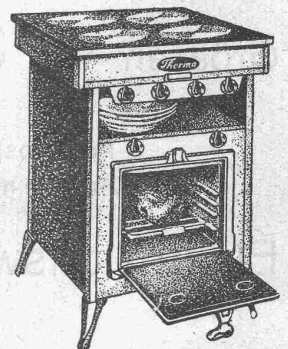

Les Usines Thécla S.A.
 St. Ursanne
 (SUISSE)

Therma

Elektr. Kochherde und Boiler



sind unübertroffen
 in Qualität,
 Eleganz
 und Zweckmässigkeit



Verlangen Sie unsere Prospekte
 und Referenzen

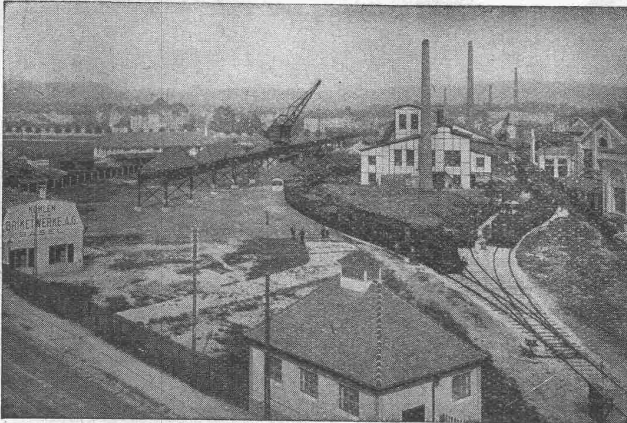
2 1/2 Millionen Therma-Apparate im täglichen Betrieb!

„Therma“ A.-G. Schwanden

(Glarus)

Walo Bertschinger

ZÜRICH, Stampfenbachstrasse 12/14



Geleise-Anlage der Kohlen- und Brikettwerke A.-G., Basel

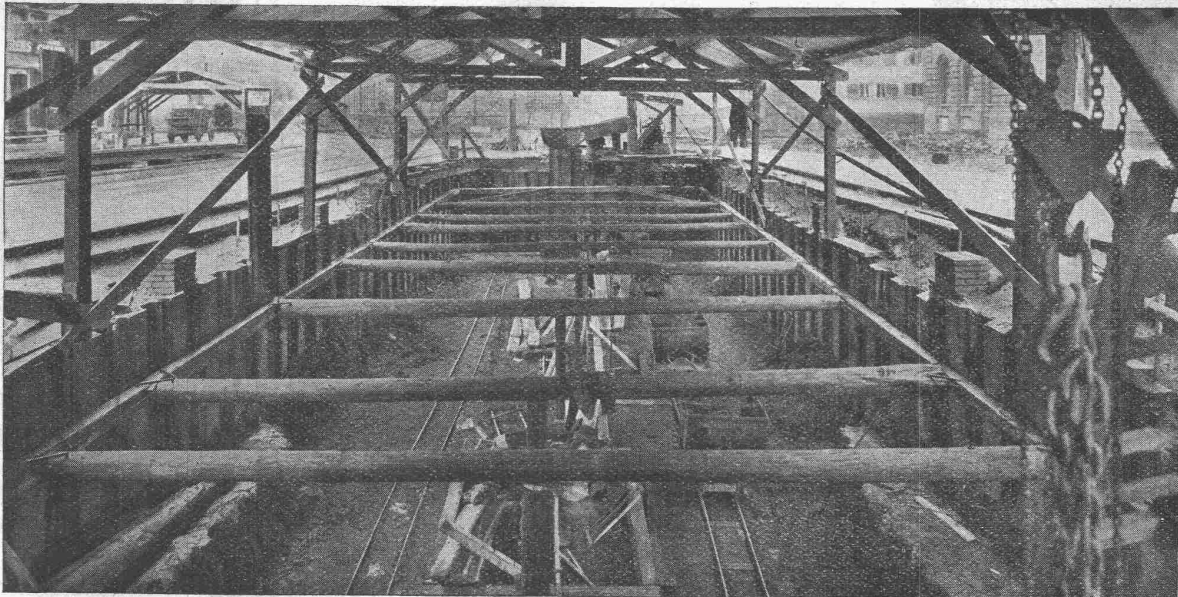
Spezialfirma für:

Geleisebau

Ständiges grosses **Lager** in
Normalbahn- und Fabrikgeleisen,
Weichen und Drehscheiben,
Geleiseneubau, Unterhalt, Repara-
turen.

Geleisebau-Werkstatt.

Abnormale Geleise-Anlagen



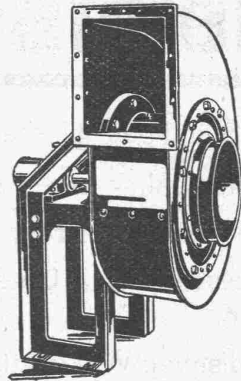
EISENSPUNDWÄNDE „LARSSEN“ ALS BAUGRUBENEINFASSUNG FÜR DIE BEDÜRFTANSTALT AM PARADEPLATZ

SPUNDWÄNDE IN EISEN UND HOLZ
RAMMARBEITEN, PFÄHLUNGEN

W. STÄUBLI, INGENIEUR, ZÜRICH 3

Ein neues System für Notbeleuchtung. In allen Lokalen, in denen grosse Menschenansammlungen stattfinden, wie Vortragsäle, Theater, Kino usw., ist die Notbeleuchtung von grosser Wichtigkeit. Unter den verschiedenen Lösungen ist eine sehr naheliegend: Speisung der Notlampen durch eine Akkumulatoren-batterie, die ausserhalb den eigentlichen Besetzungsstunden des Lokals geladen wird. Diese Einrichtung bedingt natürlich eine eigene Leitungsanlage sowie eine Ladegruppe. Neuerdings ist nun ein anderes System aufgetaucht. Seine Eigenart besteht darin, dass jede einzelne Notlampe zusammengebaut ist mit eigener Batterie, einem kleinen Gleichrichter, der den Wechselstrom in den für Ladezwecke einzig geeigneten Gleichstrom verwandelt, und einem sinnreich durchdachten Automaten. Dieses

sogenannte Einzelsystem arbeitet absolut automatisch. Nach Lokalschluss werden die Batterien selbsttätig aufgeladen. Der Strom wird automatisch unterbrochen, sobald die volle Ladung erreicht ist. Die Notlampen leuchten gewöhnlich nicht. Sobald jedoch der Beleuchtungsstrom aus dem öffentlichen Netz ausbleibt, brennen sie sofort. Der Betrieb ist deshalb sehr wirtschaftlich. Bei einem allfälligen Defekt kann jeweils nur eine einzige Lampe versagen. Besondere Leitungen werden nicht benötigt, da der Anschluss an die Hauptlichtanlage erfolgen kann, genau wie bei den Lampen der Hauptbeleuchtung. Bei voller Batterieladung kann eine Lampe von etwa 12 Kerzen während 2½ Stunden brennen. Diese Helligkeit dürfte fast immer genügen. In Sonderfällen ist dagegen die Verwendung von fünfundvierzigkerzigen Lampen



Ventilatoren,

sowie ganze Anlagen für
Ventilation, Entlüftung,
Entnebelung, Tröcknerei
und Spänetransport
fabrizieren

Wanner & Co. A.-G., Horgen

DUROTECT

Die teerfreie
Dauerdachpappe
(Schweizer Fabrikat)

Meynadier & Cie A.-G., Zürich



**für Bedachungen
und Isolierungen**

grau, glatt und
grün schleifer besandet.
Muster gratis.

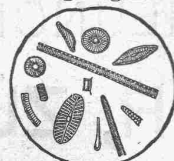
20jährige Bewährung

W. Frick-Glass

Asphalt- und Teerprodukte
ALTSTETTEN-ZÜRICH
Telephon: UTO 50.64

PATENTE
ERWIRKT **H. KIRCHHOFER**
ZÜRICH LOEWENSTR. 51

Eingetragene



Handelsmarke

Kieselgur-Infusorienerde

bestes Isoliermittel gegen Hitze, Kälte
und Schall, für Wohnhäuser, usw.

Gebrennte Kieselgursteine

G. W. REYE & SOHNE
HAMBURG 21

GELEGENHEIT!

**Fritz Burger's: Handbuch
der Kunstwissenschaft.**

Illustriertes Prachtwerk in 22 Bd.
wird nach Wahl auch einzeln zu
jedem annehmbaren Preis ver-
kauft. — Interessenten erhalten
Auskunft durch Chiffre Z. R. 2999
Rudolf Mosse, A.-G., Zürich.

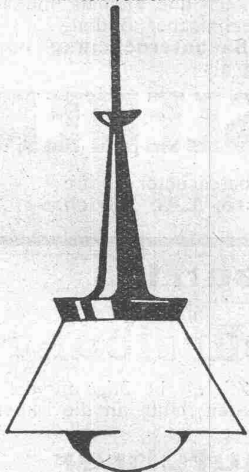
ABWASCHBAR UND LICHTTECHT
FILMASANA
 FÜR ZIMMER UND SAAL
WANDSTOFFE
FILMADURA
 FÜR KORRIDOR UND TREPPENHAUS
ABWASCHBAR UND LICHTTECHT

„..... Und das Unglück schreitet schnell.“
 Das kann auch im besten Haushalt, in Bezug auf die Wandbekleidung wahr werden. Wandstoffe sollten also nicht nur gewaschen, sondern auch von Flecken gereinigt werden können.
 „FILMASANA“ und „FILMADURA“ können z. B. von folgenden Flecken schadlos und gut gereinigt werden:
 Oel und Felt, Oelfarbe, Bleistift, Farb- und Tintenstift, gewöhnliche und rote Tinte, Tusch.
 Fragen Sie den Fabrikanten, wie dies geschieht und überzeugen Sie sich selbst, in dem Sie eine Probe machen.

Auskunft, Muster und Preise von den Fabrikanten:
 Wandstoff-Fabrik FILMOS A.-G., OFTRINGEN

Patente
 in allen Ländern durch
Dipl. Ing. J. Spälti
 Limmatquai 32, Zürich

Twerdyleuchten
 sind nicht die billigsten
 aber die besten Zweckleuchten.
 Stromsparend, hygienisch und licht-
 technisch vollkommen.



**Dr. Twerdy-Lampen-
 Gesellschaft**
 Basel
 Bruderholzstraße 40
 VERLANGEN SIE KATALOGE!

HOTEL
Habis-Royal
 Bahnhofplatz
ZÜRICH
 Restaurant
 Sitzungszimmer



die anerkannt beste Lackfarbe der Welt.
 Hochglänzend und Matt.
 Generalvertreter für die Schweiz:
C. Hässig, Elisabethenstrasse 11, Basel.

Der **Baufachmann**
weiss
*wie wichtig ein guter Putz-
 träger ist. Unser vieler-
 wendetes*

Drahtziegel-Gewebe
 ZIEGELRABITZ
*ist ein Gewebe aus Draht
 dessen Knoten von aufge-
 pressten und ziegelhart
 gebrannten Tonkörperchen
 umschlossen sind. — Es
 eignet sich für Verklei-
 dungen aller Art und ist
 in verschiedenen Breiten
 in Rollen erhältlich.*

**SCHWEIZERISCHE
 DRAHTZIEGEL-FABRIK A-G
 LOTZWIL
 BERN**

*verlangen Sie
 Muster!*

Makulatur
-Papier
 liefern ab Lager
**A.-G.
 Junker-Wegmann**
Zürich - Tel.: S. 46.74

**Technische
 Photographie**
 Spezialität:
Architekturaufnahmen
 Konstruktionen, Maschinen
 Zeichnungen u. Pläne
 Katalog-Aufnahmen
H. Wolf-Bender
 Zürich
 16 Kappelergasse 16



Silvo-Platten
 sind
 imprägnierte, wasser-
 abweisende
 Holzfaserstoff-Platten
 für
**Bau- und
 Möbel-Schreinerei**
 Alleinige Fabrikanten:
Eternit Niederurnen

**Patente
 Modelle**
Naegeli & Co.
 BERN
 Muster
 Marken
 in allen
 Ländern

möglich. Die menschliche Tätigkeit beschränkt sich in derartigen Anlagen darauf, in Zwischenzeiten von einigen Tagen den Ladezustand der Batterien zu kontrollieren. — Das nämliche System, mit einer Klingel an Stelle der Lampe, lässt sich in elektrischen Diebstahlschutzanlagen als akustische Signalgebung verwenden. Aber auch bei Ladenklingeln mit Türkontakt liegen ähnliche Betriebsverhältnisse vor.

Rhätische Bahn St. Moritz-Maloja. Das für die Fortsetzung der Rhätischen Bahn von St. Moritz bis Maloja gegründete In-

tiativkomitee soll die als gesetzlicher Kilometerbeitrag der Gemeinden erforderliche Summe von 450 000 Fr. bereits aufgebracht haben. Dabei ist allerdings zu bemerken, dass die St. Moritzer Quote im Betrage von 75,000 Fr. von privater Seite gezeichnet wurde; wie sich die dortigen Gemeindebehörden und Gemeindeversammlungen zu der Frage stellen, bleibt noch abzuwarten. Nach dem umgearbeiteten Projekt soll das Tracé der Bahn die linke Talseite unterhalb Campfer verlassen und dann auf der rechten Talseite, die bis in die Nähe von Maloja stark bewaldet ist, zur Kopfstation Maloja führen.



**LASTWAGEN
OMNIBUSSE
CARS-ALPINS**
IN UNÜBERTROFFENER KONSTRUKTION

EIN BESUCH IN UNSERN WERKEN WIRD SIE ÜBERZEUGEN

SAURER

ARBON - BASEL - MORGES - ZÜRICH



MAJOLIKA LEUCHTEN

Verlangen Sie
Spezialprospekte

LICHTTECHNIK AG
ZÜRICH, Seestr. 336
Fabrik in Herisau



PFAHLSCHUHE DIELENSCHUHE

eiserne
Räder, Tragbahnen
Steinkarren

Offerten zu Diensten

Gg. Steinemann
Hammerwerke **FLAWIL**
Telephon 158 (St. Gallen)

empfiehlt sich für

Wehrli-Verlag

Photographische
Kunst- und Verlagsanstalt
Kilchberg - Zürich

Photogr. Aufnahmen von Gebäuden, Maschinen etc.
Vergrößerung u. Verkleinerung von Plänen, Landkarten etc. auf jedes gewünschte Format.
Preisliste steht zu Diensten.

SUCHE

nach neunjähriger, amerikanischer Organisation und Baupraxis im Hoch- und Tiefbau und abgeschlossener schweizerischer, technischer Bildung

Stelle in **Bauunternehmung oder Bauleitung** als

BETRIEBSLEITER

oder dergleichen. — Angebote erbeten unter Chiffre
Z. C. 3043 an **Rudolf Mosse, A.-G., Zürich.**

Grosser Granitsteinbruch

im südlichen Schwarzwald
zu verkaufen oder zu
verpachten.

Auch wäre tüchtigem Fachmann Gelegenheit zur Beteiligung oder Gründung einer Gesellschaft geboten. Wegen bevorstehendem Bau der Rheinkraftwerke Albrück-Dogern, Waldshut usw. hat dieses Objekt besondere Bedeutung. — Interessenten belieben sich zu wenden unter F. K. O. 6144 durch **Rudolf Mosse, Karlsruhe (Baden).**

Lichtpausanstalt und Plandruckerei

mit schönem Umsatz zu verkaufen.
Prima Existenz.

Eingeführtes Personal. — Offerten unter Chiffre Z. Z. 3059 an
Rudolf Mosse, A.-G., Zürich.

Bauwesen I.

Stelle-Ausschreibung

Das **Hochbauamt der Stadt Zürich** benötigt für die Bauführung bei einer grösseren industriellen Baute für die Dauer von ca. zwei Jahren einen

Aushilfsbauführer

mit baldigem Dienstantritt.

In Frage kommen nur Bewerber mit guter praktischer und theoretischer Vorbildung und mit Befähigung zu selbständiger Bauführung.

Handschriftliche Anmeldungen mit Angaben über Personalien, Bildungsgang, bisherige Tätigkeit und Lohnansprüche sind verschlossen und mit der Aufschrift „Bauführerstelle Hochbauamt“, bis zum **12. November 1929** dem **Vorstand des Bauwesens I der Stadt Zürich, Stadthaus**, einzureichen. Persönliche Vorstellungen nur auf Verlangen.

Zürich, den 28. Oktober 1929.

Der Vorstand des Bauwesens I.

1 Halblokomobil

20 — 30 PS, 7 Atm.

sehr gut erhalten, billig zu verkaufen.

AEBI & CIE., A.-G., Masch.-Fabrik, BURGDORF.

S. T. S. Schweizer Technische Stellenvermittlung
Service Technique Suisse de placement
Servizio Tecnico Svizzero di collocamento
Swiss Technical Service of employment

ZÜRICH, Tiefenhöfe 11 — Telefon: Seinau 5426 — Telegr.: INGENIEUR ZÜRICH
Für Arbeitgeber kostenlos. Für Stellensuchende Einschreibgebühr 2 Fr. für 3 Monate.
Bewerber wollen Anmeldebogen verlangen. *Auskunft* über offene Stellen und Weiterleitung von Offerten erfolgt *nur gegenüber Eingeschriebenen*.

- 619 *Technicien*-dessinateur pour entrée immédiate. France.
- 867 *Maschinen-Techniker* od. Zeichner f. Lokomotivbau. Nordfrankr.
- 877 *Techniker* für sanitäre Anlagen, für ca. 2 Monate. Luzern.
- 879 *Konstrukteur* f. Werkstattzeichn. f. Eisenbau. Sof. Zentralschw.
- 881 *Jüng. Maschinen-Techniker* f. Konstr. v. Kompress. D.-Schweiz.
- 883 *Techniker* mit gross. Erfahr. in der Prüfung von Stahl, sowie Kenntnis im Härten v. Stahl u. in d. Metallographie. Kt. Soloth.
- 885 *Radio-Techniker* für Radiospezialgeschäft in Zürich. Sofort.
- 887 Selbständ. *Maschinen-Techniker*-Zeichner in Konstrukt.-Bureau für allgem. Maschinenbau. Sofort. Ostschweiz.
- 889 *Ingenieur* od. *Techniker*, guter Konstrukt. f. Elektromobile, mit Praxis und guten Ausweisen. Dauerstelle. Kt. Zürich.
- 891 *Konstrukteur* f. Eisenbahn- u. Tramwagenbau. Jahresst. Kt. Zürich.
- 893 *Chemiker-Ingenieur* als Direktor einer Kunststeinfabrik. Tessin.
- 895 *Maschinen-Techniker*, ev. m. Praxis auf Kälteanlagen. Zürich.

- 097 *Chemiker-Techniker* mit Initiative u. experimenteller Geschicklichkeit, praktisch veranlagt, für Kunstharzfabrik.
- 1208 *Jüng. Ingenieur* f. Bur. u. Baupl., m. Erfahr. in armiert. Beton, stat. Berechn. u. ev. Stollenbau. Baldmögl. Ing.-Bur. D.-Schweiz.
- 1248 *Ingénieur* ayant l'expérience des trav. publics et maritimes, y compris le fonçage des caissons à air comprimé et béton armé, pour diriger chantiers en France. Agé de 40 ans, env. Paris.
- 1328 *Hochbau-Techn.*-Zeichner, m. Erf. in Bauleit. Sof. Arch.-B. Zürich.
- 1334 Selbst. *Hochbautechniker*-Zeichner. Baldmögl. Arch.-B. Aarau.
- 1336 *Bautechniker* für Bauamt deutsche Schweiz.
- 1338 *Eisenbetontechniker*, gewandt. Zeichner. Sofort. Ing.-B. Zürich.
- 1340 *Eisenbeton-Ingenieur*, guter Statiker. Sofort. Ing.-Bur. Zürich.
- 1342 Erf. *Hochbautechniker*-Architekt. Arch.-Bur. Zentralschweiz.
- 1344 *Eisenbetontechniker*, Spezialist, für Baugenossenschaft Kt. Bern.
- 1346 Erf. *Ingenieur*, bewandert in Bau- u. Konstruktionsarbeiten, sowie Damm- u. Wasserbauten. Kolonial-Untern. Deutschland.
- 1348 *Jüng. Hochbautechniker*-Zeichner. Sofort. Arch.-Bur. Zürich.
- 1350 *Vertreter* einer Chalet-Fabrik f. die Kantone Basel, Solothurn u. Aargau. Deutsch u. franz. u. kaufm. Kenntn. verl. Dauerstelle.
- 1352 *Jüng. Hochbautechniker*-Zeichner. Sofort. Arch.-Bur. Zürich.
- 1354 Dipl. *Ingenieur* für Wasserkraftanlagen. Südschweiz.
- 1356 *Hochbautechniker*, sofort. Arch.-Bureau Nordschweiz.

Bautechniker oder **Bauzeichner** gesucht. Eintritt sofort oder nach Uebereinkunft. — Anmeldung mit Zeichnungen und Zeugnissen unter Chiffre Z. R. 3056 an **Rudolf Mosse, A.-G., Zürich.**

Ingenieur-Bureau in Zürich sucht aushilfswise jüngern **BAUINGENIEUR** für statische Berechnungen (unbestimmte Systeme). Eventuell auch als Heimarbeit. — Angebote unter O. F. 2093 Z. an **Orell Füssli-Annoncen, Zürich, Zürcherhof.**

Zu verkaufen:

Altes Buffet
mit **Delphin, Wasserbecken** und **Kanne**, dreiteilig, gut erhalten.

Alter Schrank,
geschnitzt, reich verziert, harthölzern.

Beide Möbel bilden für passenden Raum grosse Zierde. Sie stammen aus einer Erbschaft und sind preiswert abzugeben. Auskunft beim **Notariatsbureau Ruel in Interlaken.**

Zu verkaufen

aus Altersrücksichten ein

Maurer- und Baugeschäft

auf erstem Fremdenplatze der Schweiz. Kaufpreis ausnahmsweise Fr. 45 000.— inklusive grossem Inventar und schönem Wohnhaus. Anzahlung nach Uebereinkunft. Antritt sofort. Arbeit genügend vorhanden. — Näheres auf Anfragen unter Chiffre O. F. 2460 Ch., welche an **Orell Füssli-Annoncen, Chur**, zu richten sind.

Gaswerk der Stadt Zürich.

Stelle-Ausschreibung

Beim **Gaswerk der Stadt Zürich** ist die Stelle eines **Assistenten 2. Klasse (Maschineningenieur)**

neu zu besetzen. Gewünscht wird abgeschlossene Hochschulbildung und Bureau- u. Betriebspraxis. Nähere Auskunft erteilt der Direktor des Gaswerkes. Die Jahresbesoldung beträgt Fr. 5800.— bis 8640.—. Pensionsberechtigung und Hinterbliebenenversicherung.

Handschriftliche Offerten mit Angaben über Bildungsgang und bisherige Tätigkeit sind unter Beilage von Zeugnisabschriften bis zum **20. November 1929** unter der Aufschrift „Assistentenstelle Gaswerk“ zu richten an den **Vorstand des Bauwesens II der Stadt Zürich.**

Zürich, den 26. Oktober 1929.

Vorstand des Bauwesens II.

Gesucht

von grösserem Architekturbureau auf dem Platze Zürich

2 bis 3 BAUFÜHRER

mit mehrjähriger Praxis. Ausweise über die Fähigkeit selbständig Bauführung grösserer Bauvorhaben und Abrechnung durchführen zu können sind der Offerte beizulegen. — Offerten mit Gehaltsansprüchen und Eintrittstermin sind einzusenden unter Chiffre Z. A. 2965 an

Rudolf Mosse, A.-G., Zürich.

Usine banlieue parisienne constructions mécaniques, matériel broyage et spécialement chocolaterie, demande:

Pour service commercial:

CORRESPONDANCIER, langue française, ayant connaissances techniques.

Pour bureau d'études:

JEUNES DESSINATEURS, langue française, pour études et exécutions.

Ecrire références et prétentions:

Mounier, 4, avenue Ste. Foy, Neuilly-sur-Seine (Seine).

Zu verkaufen:
Schweiz. Bauzeitung

Jahrg. 1915 bis 1921 u. 1923/24, **Ungebunden.** — Offerten unter Chiffre Z. G. 3047 an **Rudolf Mosse, A.-G., Zürich.**

Druckfachen
liefert prompt und billig
Seandrey A.-G., Zürich.

Zu verkaufen:

eine komplette, guterhaltene 35/40 PH

DAMPFMASCHINE (Sulzer)

mit Condensator und Kessel (Lutz), 8/9 Atm., 32 m² Heizfläche, sowie ein guterhaltener

ELEKTROMOTOR (Oerlikon)

Gleichstrom, 20 PH, 800 Touren, 220 Volt. — Bei sofortiger Wegnahme **Preis Fr. 2000.—** ab Werk.

Gebr. NADIG, Sägerei, FLUMS.

S. a Marca

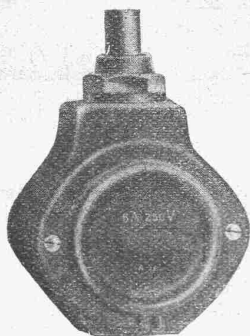
Technische Uebersetzungen
Zeichnungsarbeiten.

Zürich 6
Haldeneggsteig 7.

künstlerische, liefert rasch
Tondrucke Plandruckanst.
Zumbühl St. Gallen

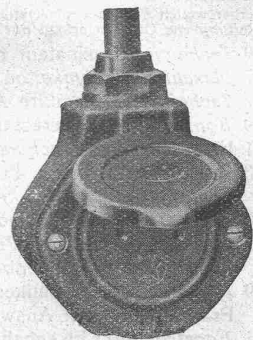
ADOLF FELLER ~ HORGEN

FABRIK ELEKTRISCHER APPARATE



Apparate mit Isolierpanzer

aus bruchsicherem, wetter- und säurefestem Presstoff;
für Montage in nassen Räumen und in Lokalen mit
nicht isolierendem Fussboden.

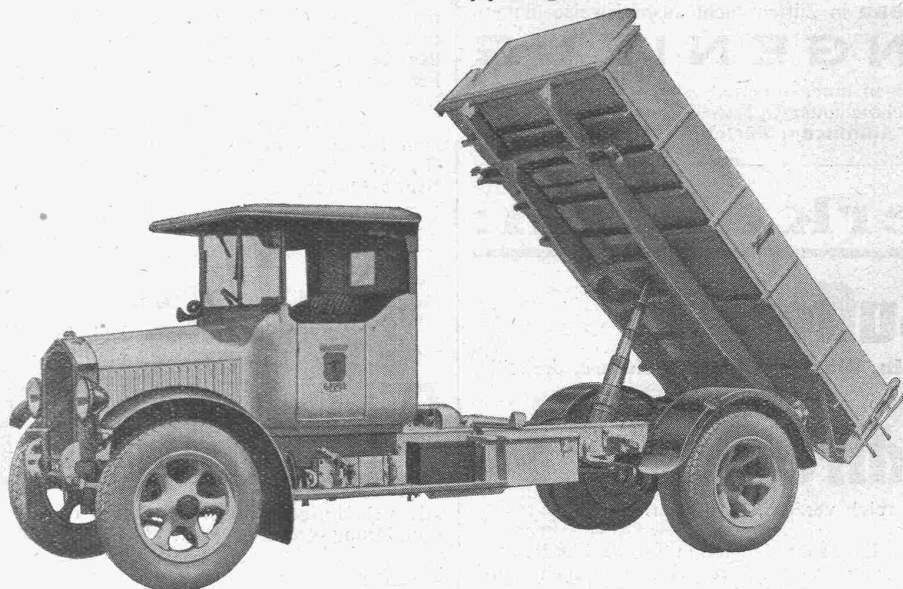


Verlangen Sie illustrierten
Sonderprospekt No. 74

BERNA LASTWAGEN

2 bis 6 t Nutzlast, Omnibusse 18 bis 50 Plätze
3-Seitenkippwagen

4 und 6 Zyl.-
Motoren von
30 bis 100 PS



mit
bestwirkender
Motorbremse

Motorwagenfabrik Berna A.-G.
OLTEN (Schweiz)

Glasdächer

Dachoberlichter

in kifflosen + Systemen „Kully“

Glasdachwerke

Simon Kully, Olten

Dipl.-Ingenieur E. T. H.

Aelfestes Spezialgeschäft
Eigenes Ingenieurbureau

Gegründet 1854
Telephon 56