

Zeitschrift: Schweizerische Bauzeitung
Herausgeber: Verlags-AG der akademischen technischen Vereine
Band: 93/94 (1929)
Heft: 17

Werbung

Nutzungsbedingungen

Die ETH-Bibliothek ist die Anbieterin der digitalisierten Zeitschriften auf E-Periodica. Sie besitzt keine Urheberrechte an den Zeitschriften und ist nicht verantwortlich für deren Inhalte. Die Rechte liegen in der Regel bei den Herausgebern beziehungsweise den externen Rechteinhabern. Das Veröffentlichen von Bildern in Print- und Online-Publikationen sowie auf Social Media-Kanälen oder Webseiten ist nur mit vorheriger Genehmigung der Rechteinhaber erlaubt. [Mehr erfahren](#)

Conditions d'utilisation

L'ETH Library est le fournisseur des revues numérisées. Elle ne détient aucun droit d'auteur sur les revues et n'est pas responsable de leur contenu. En règle générale, les droits sont détenus par les éditeurs ou les détenteurs de droits externes. La reproduction d'images dans des publications imprimées ou en ligne ainsi que sur des canaux de médias sociaux ou des sites web n'est autorisée qu'avec l'accord préalable des détenteurs des droits. [En savoir plus](#)

Terms of use

The ETH Library is the provider of the digitised journals. It does not own any copyrights to the journals and is not responsible for their content. The rights usually lie with the publishers or the external rights holders. Publishing images in print and online publications, as well as on social media channels or websites, is only permitted with the prior consent of the rights holders. [Find out more](#)

Download PDF: 05.04.2026

ETH-Bibliothek Zürich, E-Periodica, <https://www.e-periodica.ch>

ZENT-ELEKTRO-BOILER

funktionieren zuverlässig. Wand- und Badeboiler haben **zwei** Warmwasser-Anschlüsse.

Dadurch werden in allen Fällen, wo mehrere Zapfstellen gewünscht werden, die Montagekosten **verbilligt**.

Grössen von **30** Liter bis zu mehreren **1000** Liter Inhalt

Für Prospekte und Gratisauskunft
beliebe man sich zu wenden an die

Elektrizitätswerke und Installateure

oder direkt an die

ZENT A.-G. BERN

(Ostermundigen)



Wassersickerungen u. Wassereinbrüche

werden selbst während der Wirkung grossen
Wasserdruckes unter Garantie gedichtet mit

SIKA

als Zusatz zu Zement, Mörtel, Verputz, Beton.

Immunisiert gegen Aggressivwässer und
verhütet Ausblühungen und Schwamm.

KASP. WINKLER & CO. ALTSTETTEN-ZÜRICH

Fabrik chemisch-bautechnischer Produkte

Gegründet 1910

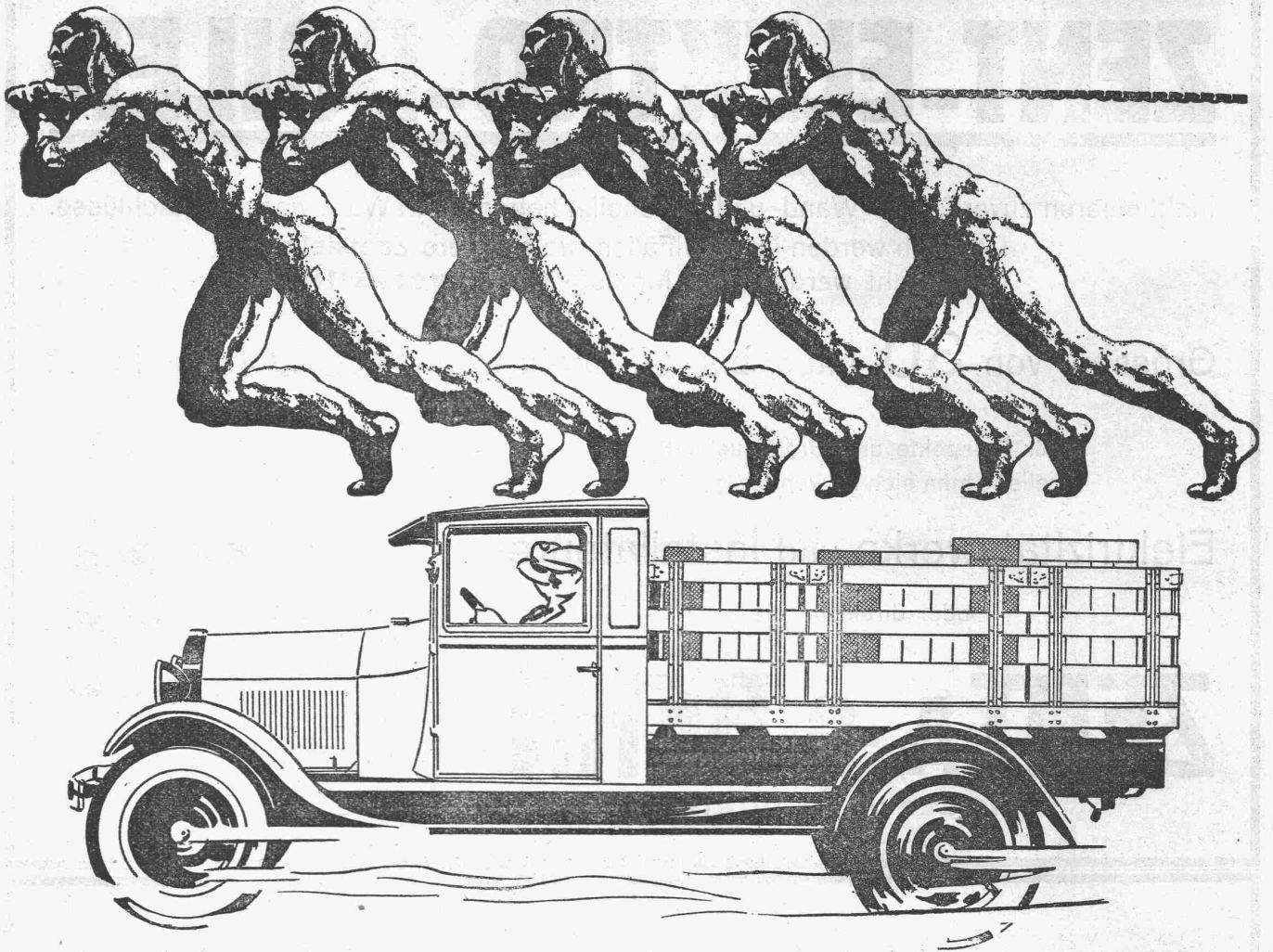
Telephon: Uto 50.04

Telegramme: „SIKA“, Zürich



Strassenbahn Chemnitz.

Verlegen der Geleise innerhalb 24 Stunden ermöglicht durch Zusatz
von **SIKA-3** zum Beton für den Geleiseunterbau.



Die Haube des neuen Ford-Lastwagens verbirgt 4 Athleten

Je mehr man die Grundbestandteile eines Gespannes über eine gewisse Norm hinaus vergrößert, desto mehr kompliziert man es und desto schwieriger wird es, seine Arbeitsimpulse in Uebereinklang zu bringen. Die einfachen Bewegungen dieser vier Athleten harmonisieren miteinander und wirken gemeinsam, ohne je aufeinander zu stoßen.

Ein bekanntes Beispiel für einfache aber geschmeidige und kraftvolle Arbeit ist der Vierzylindermotor des neuen Ford-Lastwagens. Ihm verdankt dieses wunderbare Transportmittel seine bemerkenswerten Eigenschaften. Der Motor des neuen Ford-Lastwagens vereinigt tatsächlich die Einfachheit und starke Bauart eines Vierzylinders mit ausnehmender Ge-

schmeidigkeit und großen Kraftreserven. Er ist widerstandsfähig ohne schwer zu sein, weil er seine Widerstandsfähigkeit nur der Qualität des für ihn verwendeten Materials verdankt. Er ist geschmeidig und kraftvoll, ohne kompliziert zu sein. Er ist sparsam im Verbrauch von Brennstoff und Öl, weil er nur vier Zylinder hat.

Besonders zu erwähnen ist die Aufhängung in Quersfedern vorne und in Auslegefedern hinten — eine neuartige Konstruktion, die dem Lastwagen eine bemerkenswerte Straßenlage verleiht.

Der neue Ford-Lastwagen ist ein weit über den Durchschnitt hinausgehendes Transportmittel, das die Frage industrieller Transporte löst. Überzeugen Sie sich.

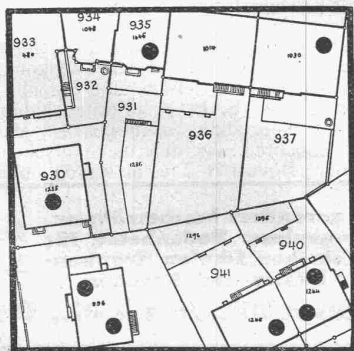


SUPER-SERVICE
FORD MOTOR COMPANY

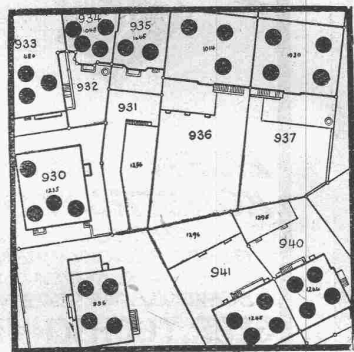
Autorisierte Vertreter überall

DER NEUE FORD-LASTWAGEN IST EINE VOLLKOMMENE NEUKONSTRUKTION

Kein Haus ohne Telephon!



1925



1929

Zunahme der Telephonanschlüsse in einem Wohnquartier.

Häuser, die noch vor wenigen Jahren für einen Telephonanschluss nicht in Frage kamen, weisen heute mehrere Teilnehmer auf. 1928 wurden in der Schweiz über 26 000 neue Telephone eingerichtet.

Wir stehen vor der zweiten grossen Entwicklungs-Periode des Telephons. In einigen Jahren wird sozusagen jeder Angestellte sein eigenes Telephon besitzen.

Lassen Sie deshalb *in allen Neubauten* gleichzeitig mit den Gas-, Wasser- und Lichtinstallationen auch Telephonsteigleitungen verlegen. Die Installation kommt so billiger zu stehen und erleichtert Hausbesitzern und Mietern die Einrichtung des Telephons.

Die Telephon-Isolierrohre in Treppenhäusern und die Abzweigungen in die Wohnungen sollten allgemein in allen Neubauten und bei Umbauten angebracht werden. Diese Arbeiten können durch konzessionierte Installateure ausgeführt werden.

Die Telephonämter sind stets bereit, Projekte durch erfahrene Beamte prüfen zu lassen und Architekten und Bauleiter zu beraten.

Schweizerische Lokomotiv- und Maschinenfabrik in Winterthur. Dem Bericht des Verwaltungsrates über das 56. Geschäftsjahr 1928/1929 entnehmen wir folgende Ausführungen: Die Signatur der Berichtsperiode waren allgemein gedrückte Preise und ein aussergewöhnlich heftiger Konkurrenzkampf. Rascher, als nach Lage der Dinge zu erwarten stand, ist die Krisis über die Lokomotivindustrie Europas hereingebrochen. Sie hat eine Reihe von Fabriken gezwungen, ihre Werkstätten ganz oder teilweise stillzulegen oder auf andere Fabrikationszweige umzustellen. In ihren Auswirkungen trifft sie auch unser Etablissement. Das Ausbleiben von günstigen Exportaufträgen und der Rückgang der Bestellungen der Schweizerischen Bundesbahnen infolge des Abschlusses der beschleunigten Elektrifikation liessen unsere Produktionsfähigkeit nicht genügend zur Geltung kommen. Wohl ermöglichte uns in der Folge die Uebernahme der beiden schon im letztjährigen Berichte erwähnten Aufträge auf Dampflokomotiven für Ostindien und für die Südafrikanischen Staatsbahnen, unsere Lokomotivabteilung allmählich wiederum mit Arbeit zu füllen und unsern alten Arbeiterstamm beschäftigt zu halten. Der starke

Arbeitsausfall während des ersten Teiles des Berichtsjahres beinträchtigte naturgemäss das finanzielle Ergebnis und nötigt uns, Ihnen eine Herabsetzung der bisherigen Dividende auf 6% vorzuschlagen.

Nur eine gründliche Sanierung der unbefriedigenden Verhältnisse in der Lokomotivindustrie wird eine Besserung herbeiführen und auch uns erlauben, nicht nur das Inland-, sondern auch das allgemeine Exportgeschäft wieder mit mehr Aussicht auf Erfolg zu pflegen. In dieser Hoffnung werden wir bestärkt durch die Tatsache, dass auch der Bedarf der schweizerischen Bahnen an Traktionsmaterial, zumal an elektrischen Lokomotiven, wieder zunimmt.

Im Berichtsjahre gelangten zur Ablieferung 27 Dampflokomotiven für die Staatsbahnen in Indien, 10 schwere Lokomotiven für die Südafrikanischen Staatsbahnen, sowie eine Anzahl elektrische Rangierlokomotiven für die S. B. B. Ferner haben wir eine Reihe von interessanten Spezialkonstruktionen zur Ausführung gebracht. Erwähnen möchten wir den mechanischen Teil für die von der A.-G. Brown, Boveri & Cie. in Baden übernom-

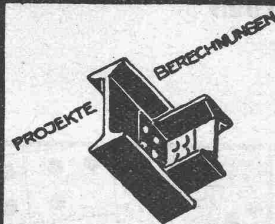
Euböolith-Böden

garantiert bestbewährter
fugenloser Bodenbelag für
Fabriken, Schulen, Krankenhäuser und Bureaux.
Tel.: 3.35
Euböolithwerke A.-G., Olten



HOLZBAU

LOCHER & CIE ZÜRICH



**EISEN
KONSTRUKTION**
KITTLOSE
GLASBEDACHUNGEN
BAU- & KUNST-
SCHLOSSERARBEITEN
GEBR. TUCHSCHMID
FRAUENFELD

Personen-, Waren-,
Akten-, Speise-

Aufzüge erstklassiges
Schweizerfabrikat

Neuanlagen - Umbauten - Revisionen

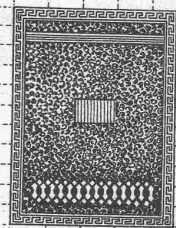
Genève
Albert Wald
Rue Général Dufour 12
Telefon Stand 47.03

Stiglerlift A.G.

Schweizer. Gesellschaft für die Fabrikation,
den Verkauf, die Wartung und Instandhaltung
von Personen- u. Warenaufzügen Syst. Stigler

Zürich
Kaegi & Egli
Stauffacherplatz 3
Telefon Uto 16.90

Jul. Hädrich
Eisenkonstruktionen
Zürich Werdgutg. 13
Telephon 5. 2550



Spezialfabrik für
Briefkasten Anlagen
Kataloge zu Diensten

BLITZ - GERÜST

OHNE STANGEN

das Ideal aller Gerüste für Fassaden von Wohn- und Geschäftshäusern, Kirchen und für Innen-Räume,
wie Kirchen- und Saaldecken, Treppenhäuser usw.

Mietweise Erstellung
für Um- und Neubauten durch:

GERÜSTGESELLSCHAFT A. G.
ZÜRICH 7
Tel.: Hottingen 21.34

ALTSTETTEN
Tel.: Uto 52.09



Sowie durch folgende Baugeschäfte:

Zürich: Fletz & Leuthold A.-G.
Zürich: Fr. Erismann, Ing.
Winterthur: J. Häring
Andelfingen: E. Landolt-Frey
Bern: Rieser & Co.
Luzern: E. Berger
Bubikon: A. Oetiker
Basel: Eug. Berli
Glarus: Karl Schweizer-Stüssy

Hochdorf: Aug. Ferrari
Genf: Ed. Cuénod S. A.
Neuhäusen: Jos. Albrecht
Herisau: H. Müller
St. Gallen: Sigrist, Merz & Co.
Olten: Otto Ehrensperger
Rheinfelden: F. Schär
Sulthurn: F. Valli
Biel: Otto Wyss



OEDERLIN METALLGUSS

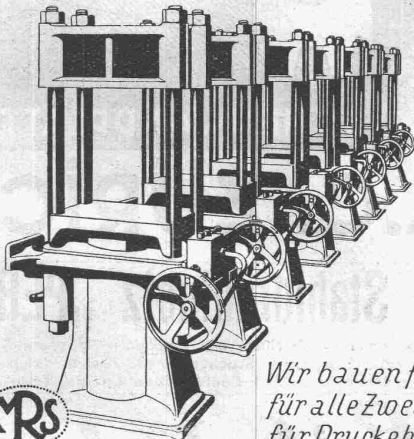
bürgt Ihnen für gute Qualität
bei rationellen Giessverfahren

Messing- und Bronzelegierungen für die gesamten Bedürfnisse der Industrie. Hochwertige Speziallegierungen. Manganbronzes mit hoher Festigkeit und grosser Dehnung. Aluminiumguss. Elektron guss, leichtestes Nutzmetall (spez. Gewicht 1,8).

A.-G. OEDERLIN & CIE. / BADEN, SCHWEIZ

HYDRAULISCHE PRESSEN

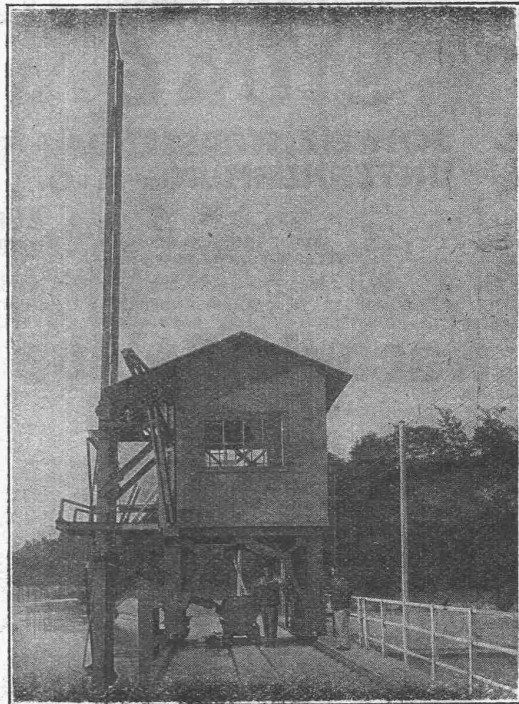
für GEWERBE u. INDUSTRIE in
verschiedenen Ausführungen



Wir bauen ferner
für alle Zwecke u.
für Drucke bis 600
Atm. und mehr

HYDR. STEUERVENTILE
HYDR. AKKUMULATOREN
HYDR. PRESSPUMPEN

Maschinenfabrik
RAUSCHENBACH A.-G.
Schaffhausen



In- und Aus-landpatente **MASCHINENFABRIK** Gegründet 1850

JONNERET & FILS AINÉ, GENÈVE

Spezialität: Rechen-Reinigungsmaschinen f. jede Tiefe u. Rechen-
neigung. Projekte und Kostenanschläge kostenlos.

BAKO

INS NEUE HAUS

Beleuchtungskörper

von

BAUMANN, KOELLIKER & CIE., A.G., ZÜRICH

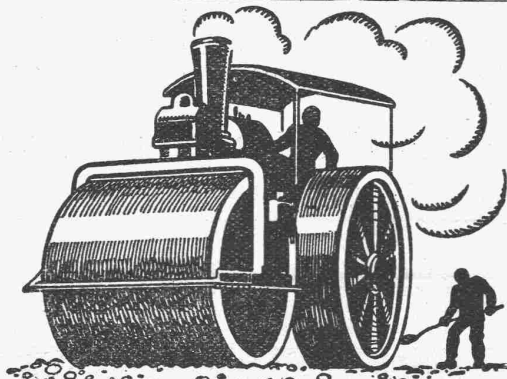
Bahnhofstr.-
Füsslistr. 4

mene Schnellzuglokomotive für die Paulista-Bahn in Brasilien, sodann die Untergestelle für sechs elektrische Motorwagen für die Lötschberg-Bahn und die Bern-Neuenburg-Bahn, eine Anzahl elektrischer Adhäsions- und Zahnradlokomotiven für die Schwabenberg-Bahn in Budapest und für die Visp-Zermatt-Bahn — die letztgenannten zusammen mit der Maschinenfabrik Oerlikon —, eine Motorlokomotive für die S. B. B. und endlich als interessante Neuerung einen Benzin-Triebwagen für Columbien. Im November 1928 haben uns die S. B. B. 18 mechanische Teile zu elektrischen Lokomotiven schwersten Types nachbestellt, zu denen sich kurz vor Ende des Berichtsjahres noch 10 elektrische Rangiermaschinen gesellen. Für die nächsten Jahre ist eine weitere Vermehrung des Lokomotivparkes in Aussicht genommen. Als Erfolg können wir die Bestellung auf 21 mechanische Teile zu elektrischen Schnellzuglokomotiven buchen, die uns gestützt auf die vor zwei Jahren an die Great Indian Peninsula Railway gelieferte Probelokomotive seitens der indischen Regierung im Dezember letzten Jahres erteilt wurde.

Unsere andern Branchen, der Motoren- und Kompressorenbau, haben dank dem Ausbau dieser Abteilungen in technischer

und kommerzieller Hinsicht wiederum Fortschritte gemacht. Neben unsern horizontalen Motortypen haben wir eine zunehmende Inanspruchnahme für mittlere und grössere vertikale Einheiten mit und ohne Abgasturbinaufladung zu verzeichnen, fast ausnahmslos für ausländische Abnehmer bestimmt. Besondere Erwähnung verdient der Auftrag der Bank für elektrische Unternehmungen in Zürich, die uns letzten Herbst einen Dieselmotor mit Abgasturbinaufladung von 3000 PS Dauerleistung für Sevilla bestellte; der Motor ist seither zur Ablieferung gelangt.

Die uns von der Kriegstechnischen Abteilung des Schweizerischen Militärdepartements in Auftrag gegebenen 27 Flugmotoren unseres bewährten Types «Winterthur» sind im Berichtsjahre fertiggestellt worden und haben, soweit ihr Einbau in die von den Eidgen. Konstruktionswerkstätten in Thun gebauten Flugzeuge schon erfolgt ist, im Dienste vollauf befriedigt. Die Frage der Beschaffung zweckentsprechender Flugzeuge und Flugmotoren beschäftigt unsere Behörden seit geraumer Zeit. Es ist selbstverständlich, dass wir uns der Kriegstechnischen Abteilung mit allen unsern Erfahrungen auf diesem Gebiete zur Verfügung halten.



STUAG

**SCHWEIZ. STRASSENBAU-
UNTERNEHMUNG A.G.**

ALPNACH
BAHNHOFPLATZ
TEL.: 7

BERN
LAUPENSTR. 8
TEL.: BOLLWERK 34.93

ZÜRICH
STEINWIESSTR. 4C
TEL.: H. 48.81

LAUSANNE
RUE D'ETRAZ 20
TEL.: 22.020

OLTEN
RÖMERSTR. 14
TEL.: 7.08

BASEL
RHEINLÄNDERSTR. 3
TEL.: SAPRAN 28.90

CHUR
U.BAHNHOFSTR. 230
TEL. 147 (-81)

Nacovia-Beläge

ELEKTRO BOILER
empfehl.
AG KUMMLER & MATTER
FABRIK ELEKTR. HEIZ- & KOCHAPPARATE
AARAU

GIPS-UNION



ZWISCHENWANDPLATTEN A.G. ZÜRICH

Patent Stahldrahtnetz „PERFEKT“

rationellste Betonarmierung für Hoch- und Tiefbau. — Prospekte, Prüfungsatteste. Für den Kanton Zürich: A. Zarn, Stockerstr. 43, Zürich, Telefon Selnau 82.14. Für die übrige Schweiz: J. Louis Müller, Luzern, Telefon 422.

Leihdecken

Stamm & Co
Englisau
TELEPHON No 2
TELEGR. STAMM EGLISAU

Heizkessel

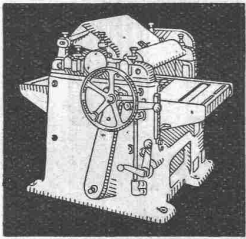
für
Warmwasser-
und
Dampfheizungen
in diversen bewährten
Modellen

Radiatoren

Erstklassige
Ausführung.

Zent^A. Bern

Hochleistungs-
Holzbearbeitungs-
MASCHINEN.



für alle Industrien
RAUSCHENBACH
Schaffhausen



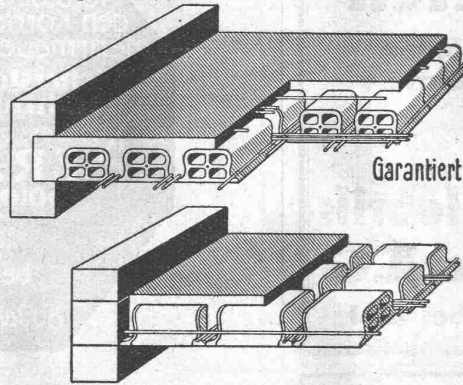
PATENTTE
ERWIRKT **H. KIRCHHOFER**
ZÜRICH LOEWENSTR. 51



**Bester
Oberflächen-
Schutz**

SUBOX A.-G.
Langstr. 187
Zürich 5.

Deckenkonstruktion Laupersteine



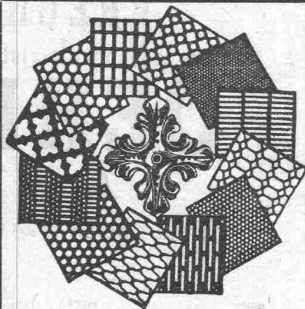
Garantiert salpeterfrei!

33×33×10 cm
33×33×14 "
33×33×18 "
33×33×22 "

Verkaufsbureau:

BAUMATERIAL A:G.
BIEL

Centralstrasse 89a Tel. 1082 & 1062



H. HEER & Co.
OLTEN

SPEZIALITÄT:
Gelochte und
gepresste Bleche

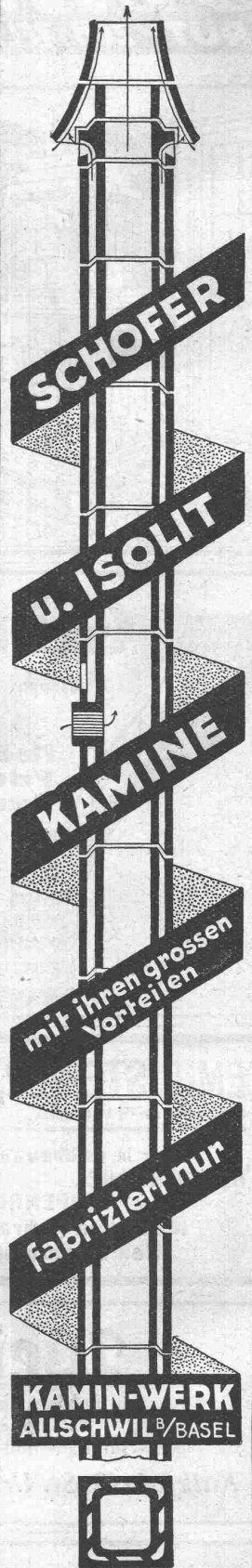


Rauch's
Reform-Rabitz

Bester Putzmörtelträger

für Verputz von Wänden, Decken, Säulen, Gewölben etc.
Leicht, biegsam, rost- und feuersicher, isolierend
in Rollen von 10 m., 15, 20, 25 u. 100 cm.

Rauch's Reform-Rabitzwerk
Bützberg (Bern)



SCHOFER

U. ISOLIT

KAMINE

mit ihren grossen
Vorteilen

fabriziert nur

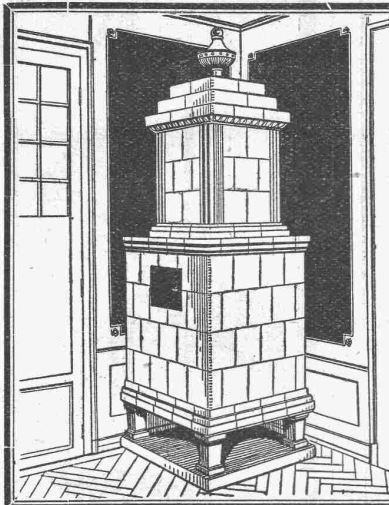
KAMIN-WERK
ALLSCHWIL^B/BASEL



BRUNNER-PROPAGANDA

Joh. Müller Centralheizungen als Spezialität

RÜTI (ZCH) TEL. 30 • ZÜRICH 1. BELLEVUE, TEL. HOTTINGEN 324 • CHUR, TEL. 160



Kachel-Ofen

in jeder Ausführung

Ofenfabrik Kohler A.G.

Metz bei Biel

Travers Natur-Asphalt
 Gussasphaltparbeiten für Terrassen, Dächer, Fabrikböden, Korridore, Trottoirs, Fundamentmauer-Abdeckungen, etc.
Sicherste Isolierung gegen Feuchtigkeit und Wasser
 Konzessionäre für die Schweiz:
E. R. Zetter & Co
 Solothurn gegr. 1843

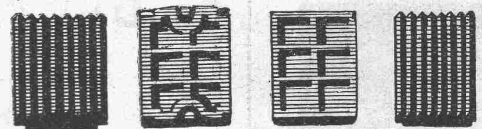
Anerkannt bester Asphalt über 80 Jahre im Gebrauch.

Gebr. Demuth

Telephon 170 **Baden** Telephon 170

Fabrik für
Moderne Blechbearbeitung
Patent. gepresste Treppen
Bauschlosserei
Eisenkonstruktionen
Patentierete Kessel

II. Abteilung
Sanitäre Einrichtungen
Elektrische Boyler und Zentralheizungen



BRECHBACKEN
 aus 1a Manganhartstahl, äusserst hart u. zähe

OEHLER & CO

A A R A U

Eisen- & Stahlwerke Oehler & Co A-G Aarau

EMIL STEINER, WIEDIKON-ZÜRICH

Maschinen-Handlung Birmensdorferstr. 98

Lager in gebrauchten Maschinen aller Art
DAMPFKESSEL — PUMPEN — RESERVOIRS
RIPPENHEIZRÖHREN ETC.
 Neue und gebrauchte Transmissionen
 Riemenscheiben in Eisen und Holz

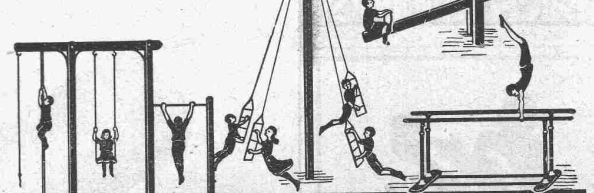
Weißkalk

in Stücken und feinsten Pulverform (Kalkhydrat)
 für Bau- und Chemische Industrie

Kalkfabrik St. Ursanne, Jura, Teleph. 22

Turn- u. Turnspielgeräte

für Schulen, Vereine
 Private u. Anstalten

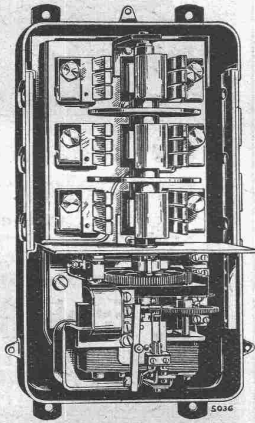


Schweizerische
Turngeräte Fabrik
 Alder, Fierz u. Geb. Eisenhut,
Küsnacht-Zürich

Wetterfeste Holzzäune

ZAUNFABRIK BONSTETTEN A.-G., Bonstetten b. Zch.

SCHALTAUTOMATEN ZEITSCHALTER SCHALTUHREN



Schaltautomat mit Walzenschalter

für
**Warmwasser-
 Versorgungen,
 Wärmespeicher
 Strassen-
 Beleuchtungen**
 usw.

Verlangen Sie unsere
 Druckschriften:

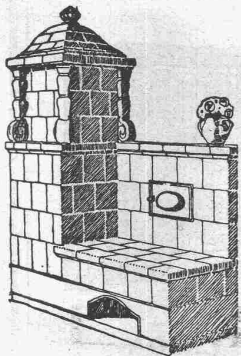
- TB V 506
- TB V 537
- TB V 539
- TB III 531

LANDIS & GYR, A.-G.

ZUG

Wehrli-Verlag
 Photographische
 Kunst- und Verlagsanstalt
Kilchberg - Zürich

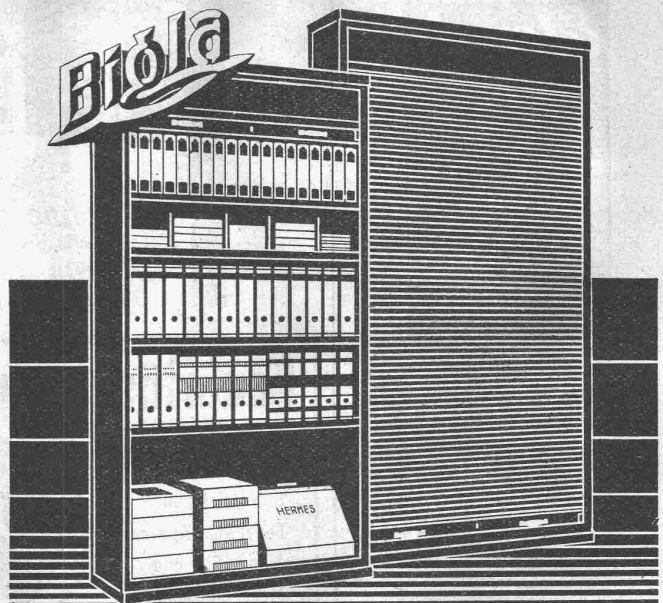
empfiehlt sich für
 Photogr. Aufnahmen von Ge-
 bäuden, Maschinen etc.
 Vergrößerung u. Verkleinerung
 von Plänen, Landkarten etc. auf
 jedes gewünschte Format.
 Preisliste steht zu Diensten.



Die Zentral-Heizung

kombiniert mit Kachelofen, unser paten-
 tiertes System, ist wirtschaftlich die beste
 Heizart für Einfamilienhaus und
 Etagenwohnung.
Prima Referenzen.

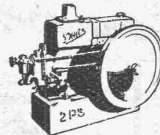
FRITZ LANG & Co., ZÜRICH 3
 Zentralheizungen u. sanitäre Anlagen
 Manessestr. 190 Teleph. Selnau 26.83



„Bigla“-Rolladenschränke sind unverwüsthch.
 Die aus Spezial-Stahlblech hergestellten
 Rolladen laufen spielend leicht und sozu-
 sagen geräuschlos. Das Innere kann jeder-
 zeit beliebig zu grösseren oder kleineren
 Fächern eingeteilt werden. Für tadellose
 Ausführung übernehmen wir jede Garantie

Bigler, Spichtig & Cie, A.G. Biglen-Bern

DEUTZ Motoren



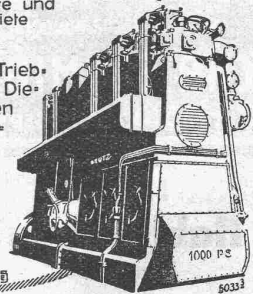
liegend und stehend
 orifest und fahrbar
 für
 alle Brennstoffe und
 Anwendungsgebiete

ferner

- Diesel-Lokomotiven · Motor-Trieb-
 wagen · Motor-Verschiebebock · Die-
 sel-Lokomobilen · Motor-Walzen
 Gaserzeugungsanlagen · Heizgas-
 Anlagen
- Diesel-Schlepper

insbesondere

**Kompressorlose
 Dieselmotoren**
 für Industrie, Gewerbe, Landwirt-
 schaft und Schifffahrt



Generalvertretung für die Schweiz:

WÜRLER, MANN & CO.
 Zürich-Albisrieden : Telephon: Selnau 41.09

ZÜRICH
 DREIKÖNIG-
 STRASSE 53
 TEL.: SELNAU 81.92

BERN
 WERTWEG 5
 TEL.: CHRIST. 19.70

Tiefbohr- u. Baugesellschaft A.-G.

Sondierungen - Tiefbohrungen - Grundwasserfassungen mit Filterbrunnen
 Pumpwerke - Automatische Heberleitungen - Seeleitungen - Taucher-
 arbeiten - Bohr-Pressbetonpfähle - Grundwasserabsenkung für Fundationen

Klärung u. Reinigung von Wasser u. Abwasser
SPEZIALITÄT: Schnellfilter System Peter

Projekte

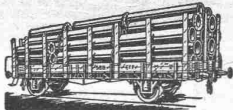
Ueber 200 Anlagen ausgeführt

Ausführungen



Eternit
Eternit-Niederurnen

Bedachungen
Aeusserer Wandverkleidungen
Innenbau
Installations- und Druckrohre
Autogaragen



Rohrleitungen & Apparate
aus Eisenblech
— liefert vorteilhaft: —
Sch. Bertrams Basel 13
Uöggenstr. 101 - Telephone: Safran Nr. 46. 90

sch

Keim
MINERALFARBEN

wetterfest und lichtecht
seit 50 Jahren anerkannt
bestes Material für far-
bige Fassaden. Man hüte
sich vor Nachahmungen.

CHR. SCHMIDT
Zürich 5 Hafnerstrasse 47

HOTEL
Habis-Royal
Bahnhofplatz
ZÜRICH

Restaurant
Sitzungszimmer

Patent-Verkauf oder Lizenz-Abgabe.
Die Inhaberin des schweizerischen Patentes Nr. 128746 vom 8. Dezember 1926, betreffend:
„Verfahren zum Ueberziehen von Metallgegenständen mit Blei“,
wünscht das Patent zu verkaufen, in Lizenz zu geben oder anderweitige Vereinbarungen für die Fabrikation in der Schweiz einzugehen. — Anfragen befördert
H. KIRCHHÖFER,
vormals Bourry-Séquin & Co.,
Ingenieur- und Patentanwaltsbureau, Löwenstrasse 51, Zürich 1.



Mirus
Öfen
mit & ohne Hochgelegenheit.
Vorzügl. Referenzen & Gratisprospekt durch
Mirus-Depot, Zürich 8.
Mühlbachstr. 172 Tel. Stott. 6043

Feuerlöschapparate Minimax

Hausfeuerlöcher
Industrietypen
Feuerwehr-Apparate
Automobil- und
Flugzeuglöcher



Kältewiderstands-
fähige Frosttypen
Schaumlöcher
Spezialapparate für
elektr. Brände

Minimax-Gesellschaft Zürich

(Gegründet 1902)
Grösstes und ältestes Unternehmen der Feuerlöschbranche

Cliche's
Armbruster &
Söhne
für Buchdruck
Ob. Säune Zürich
Tel. Hott.: 63.65

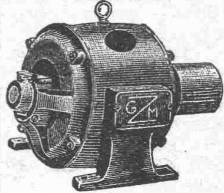
Elektromotoren
jeder Leistung

Lieferung
Miete
Umtausch

Reparatur
Umwicklung
Neuwicklung

Transformator-Apparate
Revision von
Personen- u.
Warenhäufzügen
i. Abonnement.
Elektromechanische
Werksstätten

Gebrüder Meier
Zürich
Ausstellungsstr. 25
Tel. Selnau 73.52
Thun
Freienhofg. 10
Tel. 8.89



Stelle-Ausschreibung

Am
Betriebswissenschaftlichen Institut an der E.T. H.
ist die Stelle eines
Assistenten der Abteilung für allgemeine Betriebsforschung
zu besetzen.
Erfordernisse: Schweizerbürger, Diplom E.T. H., längere Betriebspraxis und Kenntnis neuzeitlicher Methoden der Betriebsführung. Befähigung zu wissenschaftlicher Arbeit. Gute Sprachkenntnisse (auch englisch).
Die Stelle bietet Gelegenheit zur Spezialausbildung auf dem Gebiet industrieller Betriebsführung.
Schriftliche Anmeldung mit Lebenslauf, Zeugnisabschriften, Gehaltsansprüchen und Angabe des frühesten Eintrittstermines sind an den **Instituts-Vorstand** zu richten.



Bitumitekt
die teerfreie Dauer-Dachpappe

für Bedachungen und Isolierungen

grau, glatt und
grün schiefer besandet.
Muster gratis.
20jährige Bewährung
W. Frick-Glass
Asphalt- und Teerprodukte
ALTSTETTEN-ZÜRICH
Telephon: UTO 50.64

Sprachbuch gratis

betitelt: „Die psychotechnische Sprachmethode“ (431. Auflage). Es wird an Hand von Beispielen gezeigt, wie der Vokabelschatz einer fremden Sprache ohne Auswendiglernen erworben und das Studium der Grammatik durch Psycho-Automatisierung ersetzt werden kann. Wer schnell und mühelos in vollendeter Geläufigkeit Englisch, Französisch usw. meistern möchte, erhält das aktuelle und lehrreiche Buch umsonst und portofrei übersandt vom: Verlag für zeitgemässe Sprachmethodik, München M 7, Bavariaring 10. Es genügt Angabe von Adresse und der Sprache für die man sich in erster Linie interessiert.



UNION-KASSENFABRIK A.-G.
Spezialhaus für modernen Kassen- und Tresorbau
ZÜRICH
GESSNERALLEE 36

Nebenbeschäftigung.
Organisatorisch befähigter Bauführer oder Architekt mit langjähriger Bureau- u. Bau-praxis gesucht zur Ausarbeitung von Normalien für Bau u. Bureau eines Architekturbureaus. — Sich zu melden u. Chiffre Z. R. 2961 an **Rudolf Mosse, A.-G., Zürich.**

A. Schmid's Erben, Zürich

Asphalt - Geschäft Gegründet 1865 Telefon 5. 21.08

Ausführung aller vorkommenden

Gussasphaltarbeiten für Hoch- und Tiefbau

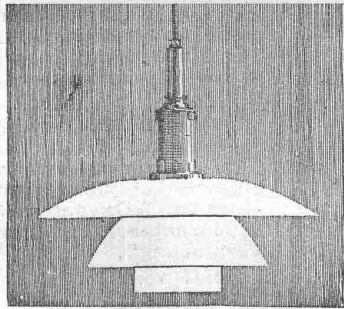
Ersteller der **Fundament-Isolierungen** gegen Grundwasser bei den Neubauten:

Bankgebäude Leu & Co., A.-G., Zürich im Jahre 1914
Schweiz. Nationalbank Zürich im Jahre 1920 : Eidgen.
Grossflugzeughalle Dübendorf im Jahre 1922 : Heizraum
der Zentralwerkstätte Seefeld der Zürcher Strassenbahn
im Jahre 1923 : Neubau Schweizer.Volksbank im Jahr 1923

SPERRHOLZPLATTEN

Zur Vermeidung des Nachtrocknens und Risigwerdens von Holzfüllungen in Türen, Täfer, Decken etc. verwenden Sie nur prima trockenverleimte Sperrholzplatten aus der **FABRIK VON AD. AESCHLIMANN IN MEILEN.**

Muster und Preise zu Diensten.



Eine Spitzenleistung moderner Lichttechnik ist die

P-H LAMPE

A. FENNER & CO. ZÜRICH
Lutherstrasse 34/36

Ondulexplatte die ideale Isolation

Telefonieren Sie um Prospekt

DIANA



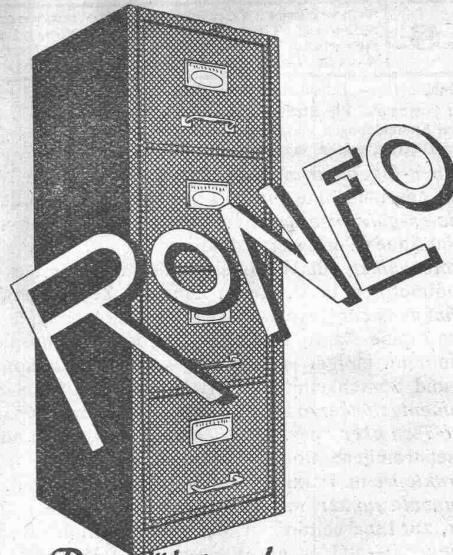
Diana Bau- & Isolierplatten
A.-G. Rapperswil / Zürichsee Tel. 149

Tropic-

Prospekt, Atteste und Referenzen durch:
A. ZARN, Stockerstr. 43, ZÜRICH
TELEPHON: Selnau 82.14

ist die zuverlässigste Rostschutzfarbe, sie trocknet von **Innen nach Aussen** und verhindert dadurch Bildung rostfördernder Luftschicht zwischen Eisen und Farbe! Probieren Sie!

Rostschutz



Der führende
Registrieratur-Stahlschrank
S.H.F.-Tügelager
Yale-Verschluss
Feuerfest

RONEO A.G.
ZÜRICH LÖWENSTR. 19

Offerten zur Ausübung von Erfindungspatenten

IMER & DE WURSTEMBERGER vormals E. IMER-SCHNEIDER INGENIEUR GENÈVE

Die Inhaber folgender schweizerischer Patente wünschen mit schweizerischen Fabrikanten bzw. Interessenten in Verbindung zu treten und sind gerne bereit, Lizenzen zu erteilen oder die Patente zu verkaufen.

- No. 99.577, **The Variable Speed Gear Limited**, pour: „Dispositif de commande et de réglage de la course du ou des pistons d'une pompe ou d'un moteur hydraulique“.
- No. 101.239, **The Variable Speed Gear Limited**, pour: „Dispositif de réglage de la course du des pistons d'une pompe ou d'un moteur hydraulique“.
- No. 106.351, **Jean Cambessèdes**, pour: „Dispositif pour le déchargement et le chargement de matières“.
- No. 112.558, „**Eternit**“ **Pietra Artificiale**, pour: „Verfahren zur Erzeugung nahtloser Röhren, Maschine zur Ausführung des Verfahrens, und nach dem Verfahren hergestellte Röhre“.
- No. 113.664, **Bever, Peacock & Co., Ltd.** et **R. H. Whitelegg**, pour: „Locomotive articulée à vapeur“.
- No. 113.857, **Bever, Peacock & Co., Ltd.** et **R. H. Whitelegg**, pour: „Locomotive articulée à vapeur“.
- No. 119.459, **Asphalt Cold Mix (1925) Limited**, pour: „Procédé de préparation d'une émulsion aqueuse bitumineuse et émulsion obtenue selon ce procédé“. (Für dieses Patent werden nur Lizenzofferten angeboten.)
- No. 123.082, **The Dunlop Rubber Co. Ltd.**, pour: „Verpackung für reifenähnliche Gegenstände, insbesondere Radfelgen für Fahrräder“.
- No. 126.171, **The Dunlop Rubber Co. Ltd.**, pour: „Verfahren zur Herstellung von Schnüren als Ersatz für Darmsaiten und ähnliche tierische Produkte“.
- No. 123.390, **Giuseppe Pascucci**, pour: „Installazione per l'utilizzazione dell'energia di posizione di materiali che si rendono disponibili con continuità“.

Gefällige Offerten oder Vorschläge werden durch Herren **Imer & de Wurstemberger, vormals E. Imer-Schneider, Ingenieur-Conseil, 59, Rue du Stand, Genève**, weiterbefördert.

S. T. S.

**Schweizer. Technische Stellenvermittlung
Service Technique Suisse de placement
Servizio Tecnico Svizzero di collocamento
Swiss Technical Service of employment**

ZÜRICH, Tiefenhöfe 11 — Telefon: Selnau 5426 — Telegr.: INGENIEUR ZÜRICH
Für Arbeitgeber kostenlos. Für Stellensuchende Einschreibgebühr 2 Fr. für 3 Monate.
Bewerber wollen Anmeldebogen verlangen. Auskunft über offene Stellen und Weiterleitung von Offerten erfolgt nur gegenüber Eingeschriebenen.

- 639 *Maschinen-Ingenieur* mit läng. Praxis in Wärme- u. Kältewesen, Kenntn. des maschinellen Teils v. Brauereien erforderl. Zürich.
- 857 *Technicien-galvanisateur* très capable, parl. si poss. le franç. pour fabrique d'orfèvrerie d'hôtel. Urgent. Suisse Romande.
- 859 *Elektrotechniker* mit Werkstattpraxis, für Unterhalt v. Benzin- u. Rohölmotoren in kl. elektr. Zentrale. Zentralschweiz.
- 861 2 *Techniciens-constructeurs* ayant bonne technique du moteur à allure rapide d'auto et d'aviat. Sté. de constr. navales. France.
- 863 *Ingenieur* m. einiger Werkstattpraxis f. das Dampfkesselfach. Fach- und Sprachkenntnisse erwünscht. Deutsche Schweiz.
- 867 *Maschinentechniker* oder Zeichner für Lokomotivbau. Frankr.
- 869 *Elektro-Techniker* spez. für Wicklungs-Isolationen an Gleich- u. Wechselstromgeneratoren. Baldmögl. Konstrukt.-Firma Italien.
- 871 *Konstrukteure* m. Praxis im elektr. Bahnapparatebau. Kt. Zürich.
- 873 *Maschinentechniker* mit läng. Praxis als Werkzeugmacher u. Dreher, zur Einarbeitung in Messtechnik. Ital. erford. Italien.
- 875 *Ingenieur*, 30—40 J., m. guten Ausweisen, f. Walzwerk Kt. Soloth.
- 1188 *Architekt* od. künstl. befäh. Bautechn. selbst. in Bur. u. Baupl. Dauerstelle, event. später Interessenbeteilig. Arch.-Bur. Tessin.

- 1210 *Jüng. Architekt*, Dipl. E. T. H. u. Bur.-Prax. Sofort. Arch.-B. Zürich
- 1250 *Architekt*, spez. guter Bauzeichner zum Entwerfen und Ausführung. Sofort. Arch.-Bureau Kt. St. Gallen.
- 1264 *Jüng. Architekt* od. Bautechniker, gewandt. Zeichner m. guter Bureaupraxis. Baldmögl. Größere Stadt Nordwestschweiz.
- 1294 *Ingenieur* f. Projekt. u. Bau v. Wasserleitungs- u. Kanalisationsanlagen. Sprachkenntn. erford. Nach Deutschland u. Frankr.
- 1306 *Ingénieur*, spécialisé dans les calculs statiques des constr. de génie civil, résistance des matériaux, béton armé dans toutes ses applications etc. Entrée immédiate. Paris.
- 1308 *Ingénieur* débutant comme adjoint d'un conducteur de travaux de génie civil pour chantier en France. (Rhône).
- 1310 Dipl. *Tiefbau-Ingenieur* u. *Techniker* mit Bureau- u. Baupraxis für Baugesellschaft im Kt. Bern (für Baubureau).
- 1312 *Jung. dipl. Bau-Ingenieur* E. T. H. als Assistent d. Bauabt. Zürich.
- 1314 Dipl. *Ingenieur*, mögl. E. T. H. mit läng. Praxis im Wasserbau, für Bureau und Bau. Baldmögl. Ing.-Bureau Ostschweiz.
- 1316 *Bauführer* f. Ausmass u. Abrechnung, f. 6 Wochen. Nähe Zürich.
- 1318 *Hochbautechn.-Zeichn.* Sofort. Dauerstellg. Arch.-B. Kt. Zürich.
- 1320 *Jüng. Ingenieur* m. Praxis in Kanalisationen u. Wasserversorg. Strassenbau. Dauerstelle. Sofort. Deutsche Schweiz.
- 1322 *Jüng. Eisenbeton-Ingenieur* m. Prax. Dauerst. Ing.-B. D.-Schweiz.
- 1326 *Tiefbautechniker* für Eisenbeton-Projekte u. kl. Bauführungen, guter Zeichner f. Strassenbau. Eilofferten. Deutsche Schweiz.
- 1330 *Hochbautechn.*, gut. Zeichn. f. Bur. u. Baupl. Arch.-B. Kt. Bern.
- 1332 *Jüng. Eisenbetontechniker-Zeichner*. Baldmögl. Zentralschweiz.



Patent-Verkauf oder Lizenz-Abgabe.

Der Inhaber der schweizerischen Patente No. 99327 vom 3. Januar 1922, betreffend:

„Verfahren zur Herstellung von flüchtigen Metallen“, No. 100016 vom 1. Dezember 1921, betreffend:

„Verschluss für die Arbeitsöffnung von chemischen oder metallurgischen Arbeitsräumen“,

No. 102577 vom 22. Dezember 1922, betreffend:

„Verfahren und Vorrichtung zur Gewinnung von flüssigem Zink aus Zinkpulver, Zinkstaub und ähnlichem, metallisches Zink neben Zinkoxyd enthaltendem Material“,

No. 103571 vom 5. Februar 1923, betreffend:

„Beschlückungsvorrichtung für Öfen für metallurgische und ähnliche Zwecke, wünscht die Patente zu verkaufen, in Lizenz zu geben oder anderweitige Vereinbarungen für die Fabrikation in der Schweiz einzugehen. — Anfragen befördert

H. KIRCHHOFER
vormals Bourry-Séquin & Co., Ingenieur- und Patentanwaltsbureau, Löwenstr. 51, Zürich 1.

ASPHALTKOCHKESSEL



Asphaltdarren
Dachdeckeröfen
**KESSELSCHMIEDE
RICHTERSWIL**

ELEKTRO-INGENIEUR

FÜR **SPANIEN**

für selbständigen, verantwortlichen Posten gesucht, mit reichen Erfahrungen in Industrie- und Zentral-Anlagen einschliesslich Wasserturbinen, Dampfturbinen, Dieselmotoren etc., mit Verständnis für Wirtschaftspraxis und besondere Befähigung für Verhandlungen. — Bewerber, nicht unter 35 Jahren, — mit Auslandserfahrungen und Kenntnis der spanischen Sprache bevorzugt — wollen sich unter Darlegung ihrer persönlichen Verhältnisse und Einsendung von Lichtbild und Zeugnisabschriften wenden an P. 5444 M., Apartado 911, Madrid.

OCCASION

Moteur Diesel Sulzer

1906, 120 CV, 3 Cyl., 214 tours, accouplé à alternateur volant „OERLIKON“, 400 volts, 50 pér., est à vendre.

Ayant servi de réserve ce moteur a très peu tourné et est en parfait état de marche.

S'adresser à Ed. Dubled & Cie., S. A. à Neuchâtel.

DIPL. INGENIEUR

(Bauingenieur Zürich 1914), Direktor von Zementfabriken in Nord-Deutschland gibt aus Familienrücksichten seine bisherige Stellung auf und sucht ähnliche in Deutschland, deutsch oder englisch sprechendem Ausland. Bewerber, energischer und zäher Arbeiter, hat 20jährige Erfahrung in deutschen, französischen und amerikanischen Nassverfahrenfabriken. — Angebote erbeten unter Chiffre Z. J. 2954 an **Rudolf Mosse, A.-G., Zürich.**

Patent-Verkauf oder Lizenz-Abgabe.

Die Inhaberin der schweizerischen Patente No. 103218 vom 25. November 1921, betreffend:

„Verfahren zur Herstellung eines Methylderivates eines aus Dibenzanthron erhältlichen Oxydationsproduktes“,

No. 104710 vom 25. November 1921, betreffend:

„Verfahren zur Herstellung eines Aethylderivates einer durch Oxydation von Dibenzanthron erhältlichen Verbindung“,

No. 104711 vom 25. November 1921, betreffend:

„Verfahren zur Herstellung eines Benzalderivates einer durch Oxydation von Dibenzanthron erhältlichen Verbindung“,

No. 104712 vom 25. November 1921, betreffend:

„Verfahren zur Herstellung eines Phenylderivates einer durch Oxydation von Dibenzanthron gewonnenen Verbindung“,

No. 105851 vom 25. November 1921, betreffend:

„Verfahren zur Herstellung eines Methylderivates einer durch Oxydation von Isodibenzanthron erhältlichen Verbindung“,

wünscht die Patente zu verkaufen, in Lizenz zu geben oder anderweitige Vereinbarungen für die Fabrikation in der Schweiz einzugehen. — Anfragen befördert

H. KIRCHHOFER,
vormals Bourry-Séquin & Co., Ingenieur- und Patentanwaltsbureau, Löwenstr. 51, Zürich 1.

ARCHITEKT

reife künstlerische Kraft, vielseitig, unternehmend, mit langjähriger guter Praxis, **sucht** dementsprechend Stellung. Eintritt sofort. — Offerten u. Chiffre Z. Z. 3002 bef. **Rudolf Mosse, A.-G., Zürich.**

Gesucht zu möglichst baldigem Eintritt

Elektroingenieur

schweizerischer Nationalität m. abgeschlossenem Hochschulstudium und längerer Versuchslokal- oder Laboratoriums-Praxis. Gute theoretische und praktische Kenntnisse und Erfahrungen sowie Beherrschung der deutschen und französischen und Kenntnis der englischen Sprache erforderlich. — Schrittliche Anmeldungen mit curriculum vitae, Angabe von Gehaltsansprüchen und Eintrittstermin sind zu richten an den

Oberingenieur der Materialprüfanstalt u. Eichstätte des S. E. V., Seefeldstr. 301, Zürich 8.

Gesucht: Ingenieur für das Dampfkesselfach

Berücksichtigung finden Schweizer mit abgeschlossener akademischer Bildung und einiger Werkstattpraxis. Herren mit Fach- und Sprachkenntnissen werden bevorzugt. Die Anmeldung soll Angaben über Alter, Zivilstand, Praxis usw. sowie über den Zeitpunkt des Eintrittes enthalten. Die Gehaltsansprüche sind anzugeben, Zeugnisse in **Abschrift** beizulegen. — Anmeldungen unter O. F. 2006 Z. an

Orell Füssli-Annoncen, Zürich, Zürcherhof.

Zu verkaufen:

Altes Buffet

mit **Delphin, Wasserbecken** und **Kanne**, dreiteilig, gut erhalten.

Alter Schrank,

geschnitzt, reich verziert, harthölzern.

Beide Möbel bilden für passenden Raum grosse Zierde. Sie stammen aus einer Erbschaft und sind preiswert abzugeben. Auskunft beim **Notariatsbureau Ruef in Interlaken.**

Patent-Verkauf oder Lizenz-Abgabe.

Die Inhaberin der schweizerischen Patente No. 117728 vom 14. Oktober 1925, betreffend:

„**Verfahren und Einrichtung zur Herstellung von Tafelglas**“,

und No. 117955 vom 14. Oktober 1925, betreffend:

„**Verfahren und Einrichtung zur Herstellung von Glaswaren**“,

wünscht die Patente zu verkaufen, in Lizenz zu geben oder anderweitige Vereinbarungen für die Fabrikation in der Schweiz einzugehen. — Anfragen befördert

H. KIRCHHOFER

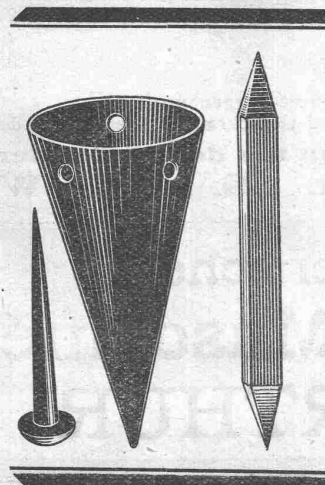
vormals Bourry - Séquin & Co., Ingenieur- und Patentanwaltsbureau, Löwenstr. 51, Zürich 1.

GELEGENHEIT!

Fritz Burger's: Handbuch der Kunstwissenschaft.

Illustriertes Prachtwerk in 22 Bd. wird nach Wahl auch einzeln zu jedem annehmbaren Preis verkauft. — Interessenten erhalten Auskunft durch Chiffre Z. R. 2999 **Rudolf Mosse, A.-G., Zürich.**

Das schweizerische Patent No. 113005 betreffend: „Schraubenmutter-sicherung“, ist zu verkaufen oder in Lizenz zu vergeben. — Nähere Auskünfte erteilt **Svenska Lasmutter Aktiebolaget, Södermalmsgörg 4, Stockholm, Schweden.**



PFAHLSCHUHE DIELENSCHUHE

eiserne

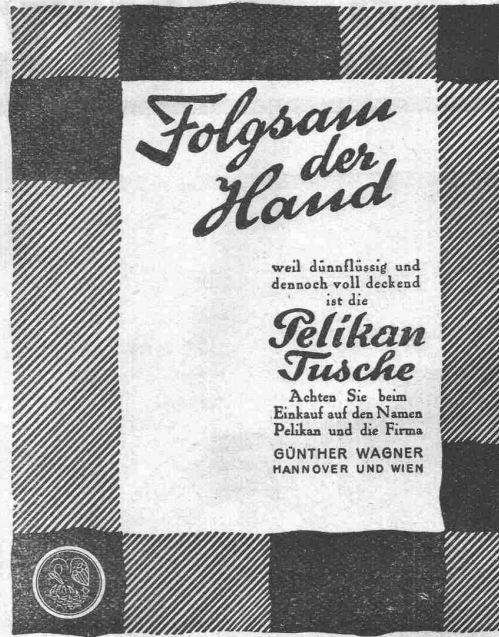
Räder, Tragbahnen
Steinkarren

Offerten zu Diensten

Gg. Steinemann

Hammerwerke **FLAWIL**

Telephon 158 (St. Gallen)



*Folgsam
der
Hand*

weil dünnflüssig und
dennoch voll deckend
ist die

**Pelikan
Tusche**

Achten Sie beim
Einkauf auf den Namen
Pelikan und die Firma
**GÜNTHER WAGNER
HANNOVER UND WIEN**

Gesucht

von grösserem Architekturbureau
auf dem Platze Zürich

2 bis 3 BAUFÜHRER

mit mehrjähriger Praxis. Ausweise über die Fähigkeit selbständig Bauführung grösserer Bauvorhaben und Abrechnung durchführen zu können sind der Offerte beizulegen. — Offerten mit Gehaltsansprüchen und Eintrittstermin sind einzusenden unter Chiffre Z. A. 2965 an

Rudolf Mosse, A.-G., Zürich.

Zu verkaufen:

eine komplette, guterhaltene 35/40 PH

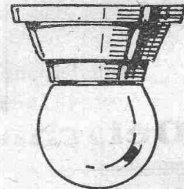
DAMPFMASCHINE (Sulzer)

mit Condensator und Kessel (Lutz), 8/9 Atm., 32 m² Heizfläche, sowie ein guterhaltener

ELEKTROMOTOR (Oerlikon)

Gleichstrom, 20 PH, 800 Touren, 220 Volt. — Bei sofortiger Wegnahme Preis Fr. 2000.— ab Werk.

Gebr. NADIG, Sägerei, FLUMS.

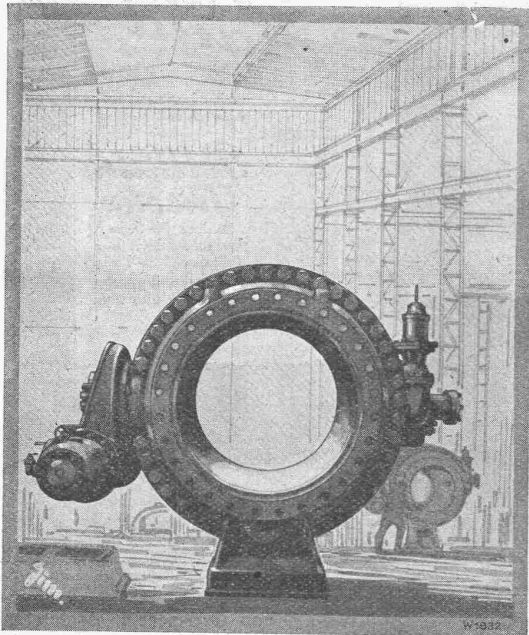


**MAJOLIKA
LEUCHTEN**

**LICHTTECHNIK AG
ZÜRICH, Seestr. 336**

Fabrik in Herisau

Escher Wyss & C^{ie}, Zürich



ESCHER WYSS KUGEL- SCHIEBER

Der einzige Drehschieber mit rein metallischen, bei Schieberbetätigung entlasteten Dichtungsflächen und daher absoluter Dichtheit in geschlossener Stellung.

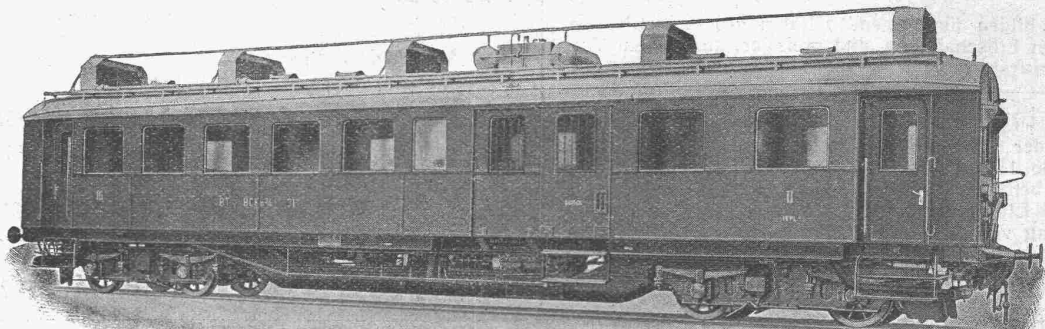
Vollkommen glatte Wasserführung bei offenem Schieber.

Schieber bis 2000 mm Lichtweite und für Drücke bis 1000 m ausgeführt und seit Jahren im Betriebe bewährt.

ESCHER WYSS & CIE.

74/29

„S. L. M. - Winterthur“ Eisenbahn-Triebwagen mit Verbrennungsmotoren



Benzin-Triebwagen der Bodensee-Toggenburg-Bahn
Motorleistung 200 PS, Fassungsvermögen 66 Sitzplätze und Gepäckraum. Leergewicht des Wagens ca. 36 t.

Die Kraftübertragung erfolgt mit dem patentierten
Oelschaltgetriebe, System „S. L. M. - Winterthur“

Schweizerische
**Lokomotiv- und Maschinenfabrik
WINTERTHUR**