

Zeitschrift: Schweizerische Bauzeitung
Herausgeber: Verlags-AG der akademischen technischen Vereine
Band: 93/94 (1929)
Heft: 17

Werbung

Nutzungsbedingungen

Die ETH-Bibliothek ist die Anbieterin der digitalisierten Zeitschriften auf E-Periodica. Sie besitzt keine Urheberrechte an den Zeitschriften und ist nicht verantwortlich für deren Inhalte. Die Rechte liegen in der Regel bei den Herausgebern beziehungsweise den externen Rechteinhabern. Das Veröffentlichen von Bildern in Print- und Online-Publikationen sowie auf Social Media-Kanälen oder Webseiten ist nur mit vorheriger Genehmigung der Rechteinhaber erlaubt. [Mehr erfahren](#)

Conditions d'utilisation

L'ETH Library est le fournisseur des revues numérisées. Elle ne détient aucun droit d'auteur sur les revues et n'est pas responsable de leur contenu. En règle générale, les droits sont détenus par les éditeurs ou les détenteurs de droits externes. La reproduction d'images dans des publications imprimées ou en ligne ainsi que sur des canaux de médias sociaux ou des sites web n'est autorisée qu'avec l'accord préalable des détenteurs des droits. [En savoir plus](#)

Terms of use

The ETH Library is the provider of the digitised journals. It does not own any copyrights to the journals and is not responsible for their content. The rights usually lie with the publishers or the external rights holders. Publishing images in print and online publications, as well as on social media channels or websites, is only permitted with the prior consent of the rights holders. [Find out more](#)

Download PDF: 17.02.2026

ETH-Bibliothek Zürich, E-Periodica, <https://www.e-periodica.ch>

SCHWEIZERISCHE BAUZEITUNG

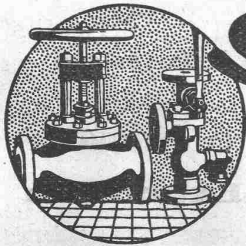
WOCHENSCHRIFT FÜR ARCHITEKTUR / INGENIEURWESEN / MASCHINENTECHNIK
REVUE POLYTECHNIQUE SUISSE

ORGAN DES SCHWEIZERISCHEN INGENIEUR- UND ARCHITEKTEN-VEREINS
UND DER GESELLSCHAFT EHEMAL. STUDIERENDER DER EIDG. TECHN. HOCHSCHULE
GEGRÜNDET 1883 VON ING. A. WALDNER / HERAUSGEGEBEN VON ING. C. JEGHER

Vereins-Mitglieder, beim Verlag: Schweiz 32 Fr.,
Ausland 40 Fr. jährl.; Nicht-Mitglieder: Schweiz
40 Fr., Ausland 50 Fr., bei der Post abonniert
40 Fr. / Einzel-Nummern 1 Fr. zuzüglich Porto

VERLAG CARL JEGHER, ZÜRICH
Dianastrasse 5 / Postcheck VIII 6110
Tel.: Selnau 45.07 ■ In Kommission
bei Rascher & Cie., Zürich u. Leipzig

Inserate durch die Aktiengesellschaft der Unter-
nehmungen RUDOLF MOSSE, Zürich / Die
viergespaltene Colonelzeile 50 Cts., Titelseite
80 Cts., ausl. Anzeigen 60 Cts., Titelseite 1 Fr.



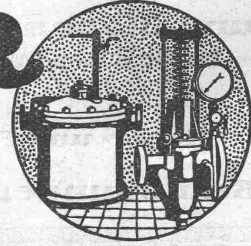
SULZER

ARMATUREN und ROHRLEITUNGSTEILE

für
Dampf, Wasser, Säuren, Luft etc.

Ausführliche Kataloge auf Verlangen

GEBRÜDER SULZER, AKTIENGESELLSCHAFT, WINTERTHUR



Kittlose Verglasungen

mit hydraulisch gepressten Bleibanden für Oberlichter und Shedbauten aller Art, auf Eisen-, Holz- und
Betonkonstruktionen, mit Draht- und Rohglas, widerstandsfähig gegen säurehaltige Dämpfe, erstellt

JAKOB SCHERRER, Bleicherweg 26, ZÜRICH 2

Fabrikation von Bleiröhren und Bleiprofilen aller Art - Kataloge und Offerten kostenlos

Personen- und Waren-

AUFZÜGE

mit Durchfahrtsperre, event. Fein-
einstellung.

Förder- bzw. Schrägaufzugs-

WINDEN

Jeder Art.

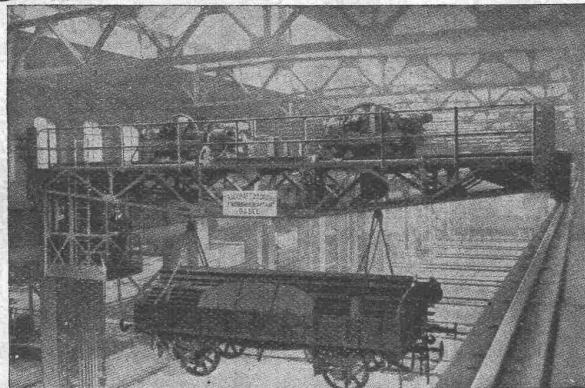
SCHÜTZENWINDWERKE,

Schiebebühnen, Drehscheiben,

Hand- und Elektro-

FLASCHENZÜGE.

Generalvertretung der BAMAG-
Elektrozüge.



Geliefert an die Schweizerischen Bundesbahnen Zürich

KRANE

Jeder Konstruktion;
patentierte Hubwerke

MIT 2 GESCHWINDIGKEITEN.

Stirn- und Schneckenrad-

GETRIEBE

In Gussgehäusen mit automatischer
Schmierung.

TRANSPORTANLAGEN,

eventuell betätigt durch Druckklop-
steuerung; Einrichtungen für Fließ-
arbeit, Elevatoren, Kohlentransport-
anlagen.

MASCHINENFABRIK RUEGGGER & CO., A.G., Hochstr. /
Zwingerstr. 1
Gegr. 1896 **BASEL**

Lehmann & Cie.

Erstklassige moderne sanitäre Apparate
u. Installationen, heiztechnische Anlagen
Referenzen im In- und Auslande

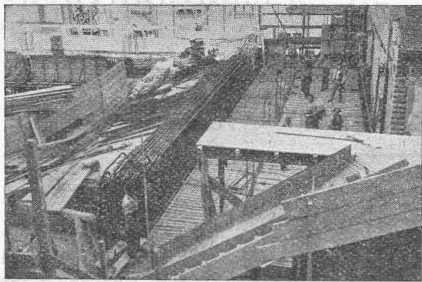
Zürich, Seefeldstr. 80 Gegr. 1903 Tel.: Hottingen 40.55

Gepresste Tore Eiserne Fenster

für Industrie-
bauten, Lager-
häuser, u. s. w.
liefert als
Spezialität

BUSS & BASEL

TERNER & CHOPARD, Ingenieurbureau



Kino Capitol, Basel

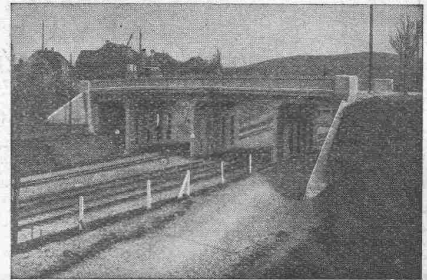
Zürich
Bahnhofstrasse 72

Telephon: Selnau 83.25
Telegramme: Terudo

Armierter Beton

im

Hoch- und Tiefbau



Römerstrassenbrücke in Winterthur

Fundationen aller Art; **Ortspfahlgründungen** Systeme „Mast“ u. „Michaelis“
Brücken- und Wasserbauten; Reservoirs; Industriebauten

Moderne Holzkonstruktionen:

Heizer- und Fachwerksbauten (Ringdübelssystem, + Patent No. 106496)

Bauleitungen ~ Statische Berechnungen ~ Expertisen

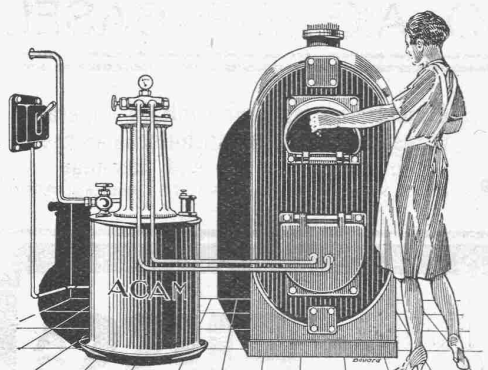


ROLLADENFABRIK A. GRIESSER A. G. AADORF

Zweigniederlassung:
Zürich
Militärstr. 108

*Stahlwellblech- und
Holzrolladen aller Art
Jalousieläden
Lorbeerstoren*

AT. C. ANHEN, ZÜRICH



ACAM Unternehmung
für
Neuenburg (Schweiz) **Ölfeuerung A. G.**

**Einrichtungen für jede
Heizkessel- u. Ofenart**

Die **ACAM**
Einrichtungen

lassen sich
ohne jede Än-
derung an alle
Heizkessel
anbringen

gewährleisten die
vollständige Ver-
brennung d. Oeles
ohne Russ und
ohne Rauch

funktionieren re-
gelmässig, m. sehr
einfacher Bedie-
nung und gröss-
ter Sicherheit

verursachen keine
abnorme Abnützung
der Kessel, dank des
benutzten patentier-
ten Systemes.

MIT HERAKLITH

in 65 Arbeitstagen erstellt



Neubau Brunnenhaus Maxquelle, Bad Dürkheim
Holzfachwerk mit Heraklithverschalung

Die dünne Heraklith-Aussenwand des neuen Brunnenhauses ist so wärmehaltig wie eine 50cm starke Backsteinmauer. Die üblichen feuchten Putzstellen, wie sie bei einem beschleunigten Massivbau auftreten, sind restlos vermieden, die Wände und Decken sind absolut trocken. Mit Heraklith baut man rasch, senkt also die Baukosten infolge Lohnsummen- und Zinersparnisse. Mit Heraklith baut man trocken, darum frühere wirtschaftliche Ausnutzung.

Interessenten erhalten vollkommen unverbindlich Prospekte, Arbeitsanweisungen und Gutachten durch:

Heraklith-Vertrieb Zürich

Telephon Selnau 75.15 — Glärnischstrasse 35

Heraklith-Platten sind zu beziehen durch alle grösseren Baumaterialiengeschäfte

Asphaltoid

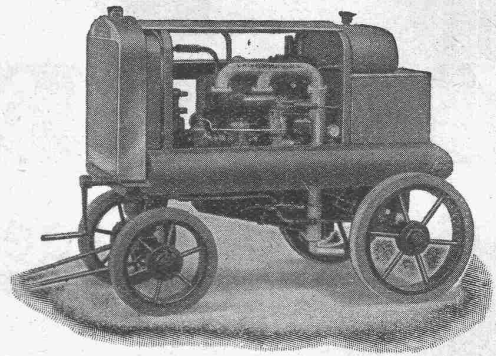
das elastische Isolier-
und Bedachungsmaterial

Wasserdichtigkeit

Asphaltoid wurde am 12. Februar 1923 durch die Materialprüfungsanstalt der E. T. H. auf Wasserdichtigkeit geprüft. Es wurde festgestellt, dass ein Asphaltoid-Belag von 2 1/2 mm Dicke bei einem Ueberdruck von 1-6 Atm. kein Wasser durchdringen lässt.

Verlangen Sie unverbindliche Offerte!

**Meynadier & Cie. A.-G.,
Zürich 8**



Volldiesel- Kompressoren

Keine Benzinfräser

Fr. 0.80 p/Std. - Rohöl
für zwei schwere Hämmer

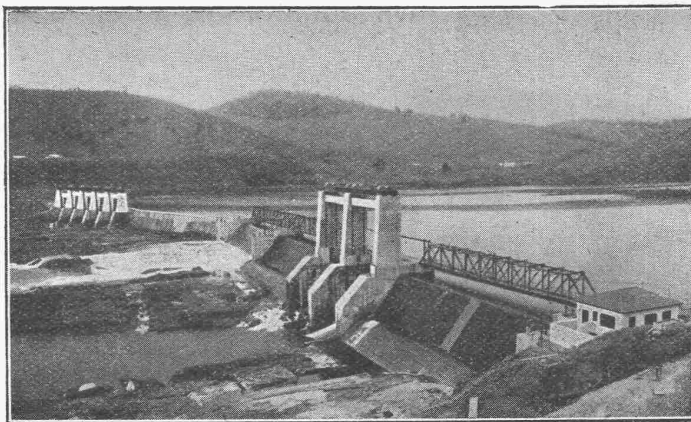
A. Specken, Zürich 7
Böcklinstrasse 16 Tel.: Hott. 29.53

Stauwerke A.-G., Stampfenbachplatz 3, Zürich 6

Erste und älteste Spezialfirma mit reichsten Erfahrungen im Bau von
**selbsttätigen und zwangsweise zu bedienenden
Wehranlagen.**

Selbsttätigen Abflussregulierungen

für Wasserkraft- und Irrigations-Anlagen, entsprechend den modernsten Anforderungen
des Wasserbaues.



Parahyba, drei automatische Sektorwehre, je 45 m = 135 m lang, 7,40 m hoch.

In Betrieb und in Ausführung
über 200 Anlagen mit total
3700 m Wehrbreite und ca.
36 000 m³/sek Regulier-
fähigkeit.

*Allein-Vertretung für die
Schweiz der*

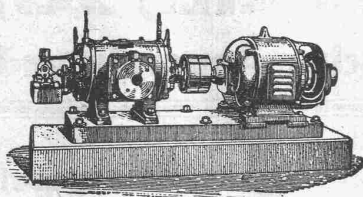
**„Zahnschwelle
Rehbock“**

zur Verhütung von schäd-
lichen Auskolkungen der
Sohle von Wasserläufen.

Illustrierter Katalog, Projekte
und Kostenanschläge.

BURCKHARDT

Kolben- und Rotations-
Maschinen
50 jährige Erfahrung



Riemenantrieb oder direkte
Kupplung mit Motoren
Erstklassige Ausführungen

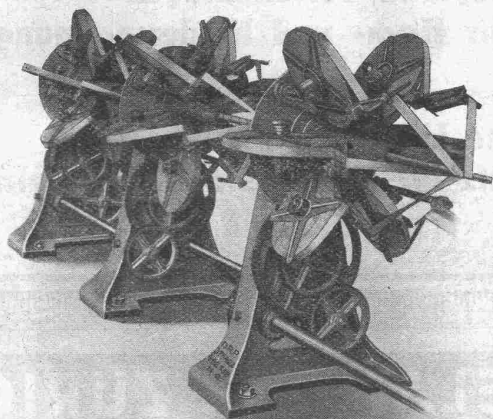
KOMPRESSOREN — VAKUUMPUMPEN

MASCHINENFABRIK BURCKHARDT A. G. BASEL

Kabel- und Drahtseile



werden am besten auf
KRUPP-MASCHINEN
hergestellt.



KRUPP-GRUSONWERK

131304

Tangentialbandspinner

SCHNELLVERSEIL- MASCHINEN TANGENTIALSPINNER

(Mehrere D. R. P.)

Sondermaschinen für Hoch-
spannungskabel.

Bleikabelpressen, liegend u. stehend, f. größte Leistungen.

KRUPP GRUSONWERK, MAGDEBURG

VERTRETER: SPOERRI & Co., ZÜRICH Walchestr. 27

UCHTECHNIK AG ZÜRICH

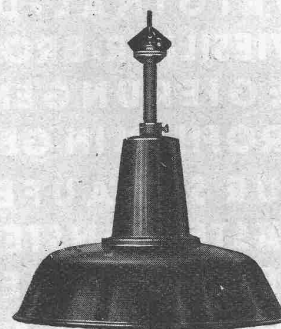
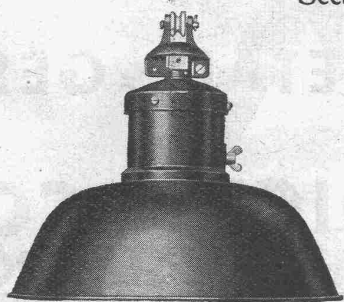
Seestrasse 336

Telephon: Uto 46.16

Die ARMA-Werkstattheuchten nützen den gesamten Licht-
strom der Glühlampe zur intensiven Beleuchtung der Arbeits-
plätze und Maschinen aus. Wir stellen in unserer Fabrik
in Herisau noch viele andere Leuchten für zweckmässige
Beleuchtung nach eigenen, neuesten Konstruktionen her.

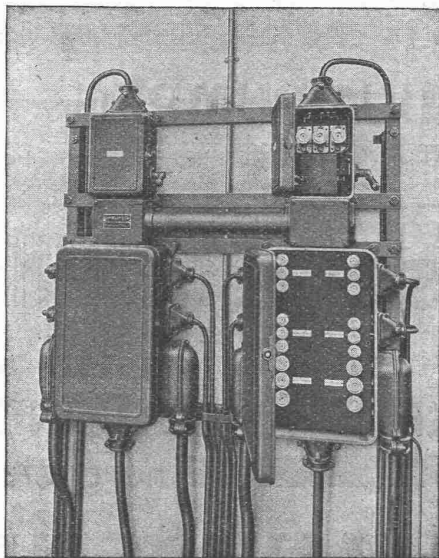
Spezialanfertigungen

Schweiz, Qualitätsfabrikate. Unverbindlicher Ingenieurbesuch.
Fabrik in Herisau.



CARL MAIER & CIE., SCHAFFHAUSEN

Fabrik elektrischer Apparate und Schaltanlagen



Kleine gekapselte Verteilanlage.

**Starkstromapparate für
Kraftwerke, Freiluftstationen
Transformatorstationen**

**Schaltkasten zum Schutze
von Motoren und Heizungen**

**Gusseiserngekapselte Verteilanlagen
für Hoch- und Niederspannung**

**Eisengekapselte Lichtinstallationskasten
als Ersatz für offene Sicherungstafeln**

**VERTRETER: MAX R. WIELAND jr. ZÜRICH
WIELANDWERKE**

MESSINGWERKE

ULM AN DER DONAU

MESSING PHOSPHOR-BRONZE
WIESILBER-BRONZE ALUMINIUM
KUPFER IN FORM VON GEZOGE-
NEN PROFILIERTEN RÖHREN
MASSIVEN PROFILEN JEGL. QUER-
SCHNITTS ENDLOSEN BÄNDERN
BLECHEN FÜR FENSTERSPROSSEN-
GLASREIFE SCHAUFENSTERRAHMEN

WITTERUNGSBESTÄNDIGES
ORIGINAL-DELTA-METALL
WIESILBER-BRONZE UND ANDERE
LEGIERUNGEN IN FORM VON
PROFILEN IN GEPRESSTEN STÄBEN
FÜR SCHAUFENSTER SCHAU-
KÄSTEN FENSTERRAHMEN GLAS-
DECKSCHIENEN ARCHITEKTUR

UTOQUAI 41 * TELEFON LIMMAT 3061

**DEUTSCHE
DELTA-METALL-GES.**

**ALEX. DICK U. CO
DUSSELDORF GRAFENBERG**

Wasser ^{genug, keimfrei und kühl} schafft Euch die A.-G. Guggenbühl

Quell- und Grundwasserfassungen / Filterbrunnen / Pumpwerke
Wassergewinnung aus Seen und Flüssen / Taucherarbeiten / Schnellfilter

SPEZIALITÄT: **Selbstentlüftende Heberleitungen** (⊕ Patent)

Telephon: Uto 38.38 / ZÜRICH 1 / Bahnhofstr. 90 beim Hauptbahnhof

A.-G.

CONRAD ZSCHOKKE
DÖTTINGEN
(Aargau)

EISENBAU.

Brücken, Hoch- und Industriebauten, Stauwehre, Maste, Konstruktionen für Bauinstallationen, Krane, Kessel- und Blecharbeiten, Druckrohre, Treppen, Fenster etc.

Spezialitäten:

Verzinkung (Metallisierung mit Zink, Blei, Aluminium, Kupfer etc.) nach dem M. U. Schoop'schen Verfahren. (Behälter für chemische Zwecke). - Personen- und Materialschleusen für Druckluftgründungen. - Wellblechbaracken für jeden Zweck (Baubaracken, Garagen etc.)

INGENIEURBUREAU

MAFTEX- Isolier-Bauplatte

KÄLTE ♦
WÄRME - Schutz
SCHALL ♦

Seit Jahrzehnten in Amerika glänzend bewährt!

FRICK-GLASS, ALTSTETTEN

Telephon: Uto 50.64

(ZÜRICH)

Spezialfabrik für Bedachungs- und Isoliermaterial

Maag-Zahnräder A.-G. Zürich

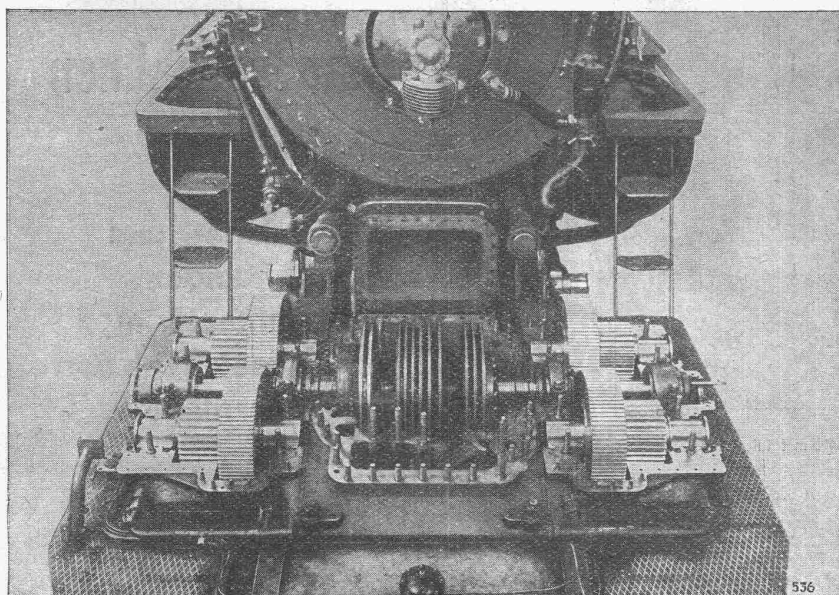
**Reduktions-Getriebe
für Turbolokomotive
„Maffei“**

2000 PS, 7220/330 T. p. M.

Komplette Reduktions- und
Tourenenerhöhungsgetriebe

Zahnradpumpen

Zahnräder für alle Verwendungszwecke



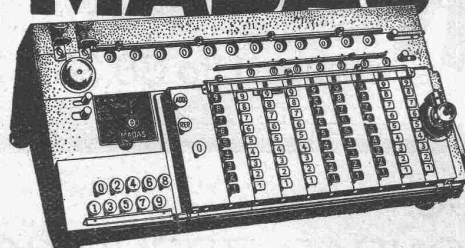
Der Unterschied

zwischen einer vollautomatisch arbeitenden Rechenmaschine und einer auf den Namen „Vollautomat“ getauften Rechenmaschine mit Hilfstasten für die Multiplikation

ist sehr gross.

Wenn Sie die Vorteile einer tatsächlich vollautomatischen Rechenmaschine kennen lernen und Vergleiche mit gewöhnlichen Maschinen anstellen wollen, so verlangen Sie unverbindliche und kostenlose Vorführung der neuen Schweizer Rechenmaschine

MADAS



MADAS-Typ Super-Vollautomat

Keine andere Rechenmaschine ist in dem Masse mechanisiert worden, wie die seit langen Jahren bestbekannte MADAS.

Additions- und Rechenmaschinen A.-G., Zürich

Limmatquai 34, Telefon: Limmat 11.90

Vertreter in Basel, Bern, Genf, St. Gallen, Luzern und Biel

Gesellschaft der L. von Roll'schen Eisenwerke, Gerlafingen

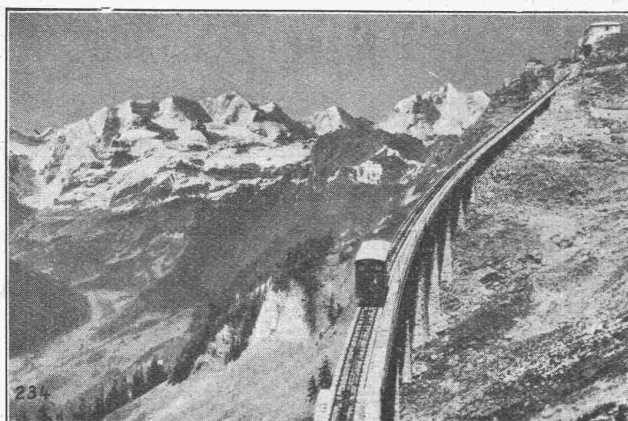
Gegründet 1823

Werk „**Giesserei Bern**“

Gegründet 1823

in Bern

**Konstruktionswerkstätten,
Eisengiesserei**



Seilbahn Niesen, maximale Steigung 68 ‰, 3506 m totale Länge.

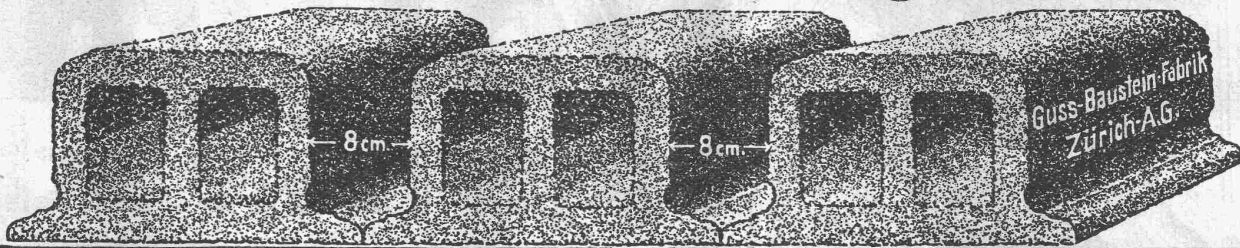
Standseilbahnen

**Eisenbahnmaterial
Hebezeuge
Schützenanlagen und
Wehreinrichtungen
Zahnradbahnmaterial
Allgem. Maschinenbau
Kabelbaggeranlagen**



**Telegramme: Giesserei Bern
Telephon: Bollwerk 50.66**

Deckensteine PHÖNIX (Eingetr. Marke)



KABELWERKE BRUGG A.-G.

Bleikabel

aller Art

für Hoch- und Niederspannung, Telegraphie, Telefonie und Sonnerie Kabelarmaturen

Schiesstand-Kabel

ABTEILUNG DRAHTSEILEREI:

Blanke und verzinkte Seile aus Tiegelguss-, Förderseil- und Pflugstahldraht

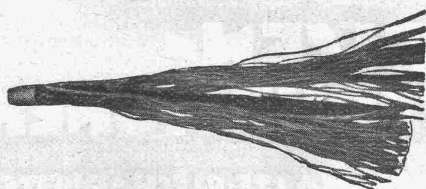
Bergbahnseile

SPEZIALITÄT: Das patentierte, spannungsfreie und drallarme Drahtseil „**TRU-LAY-BRUGG**“ mit vorgeformten Drähten und Litzen. Hohe Leistungsfähigkeit, grosse Biegsamkeit, lange Lebensdauer

Verlangen Sie Druckschrift!



„Tru-Lay“-Drahtseil nicht abgebunden.



Gewöhnliches Drahtseil nach Enternen eines Bundes.

F. GAUGER & CO. ZÜRICH

Rolladen aus Stahlblech

Verschiedene Systeme und Profile, Einzel- oder Gruppen-Antrieb, von Hand oder elektrisch.

Ausbalancierung durch Federn oder Gegengewicht.

Basculture

⊕ Patent No. 120,463, zum Hochschieben, zusammenklappbar.

Für Autogaragen, Magazine etc.

Eisenhochbau

Ständer und Unterzüge. Masten.

Eiserne Fenster, kittlose Oberlichter.

Schaufenster-Konstruktionen

in Eisen und Bronze.

Sonnenstoren, Scherengitter.

Wellbleche

gerade und bombiert.

Wellblechbauten, Veloständer.

Eiserne Transportfässer

aus Schwarzblech oder verzinkt.

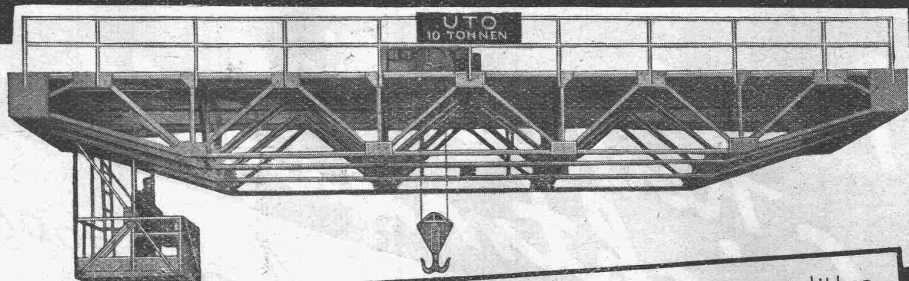
Autogen oder elektrisch geschweisst.

„Erga“ Stahl-Möbel (Schweizer. und Auslandspatente)

für Registratur und Archive.

Kostenvoranschläge — Projekte — Referenzen.

Uto Aufzug- & Kranfabrik A. Altstetten (Zürich)



KRANE aller Systeme und Tragkräften für Werkstätten, Giessereien, Lagerplätze
VERLADEANLAGEN mit Selbstgreifer modernster Konstruktion
TRANSPORTANLAGEN - **ELEKTROZÜGE** - **ELEKTROKATZEN**
ELEKTRISCHE AUFZÜGE für jeden Zweck, mehrere Geschwindigkeiten, Feineinstellung



Warum ärgern Sie sich

über den ungleichen Gang Ihrer Einzeluhren?
Eine FAVAG-Uhren-Anlage sorgt für Abhilfe.

FAVAG

Fabrik elektrischer Apparate A.-G.

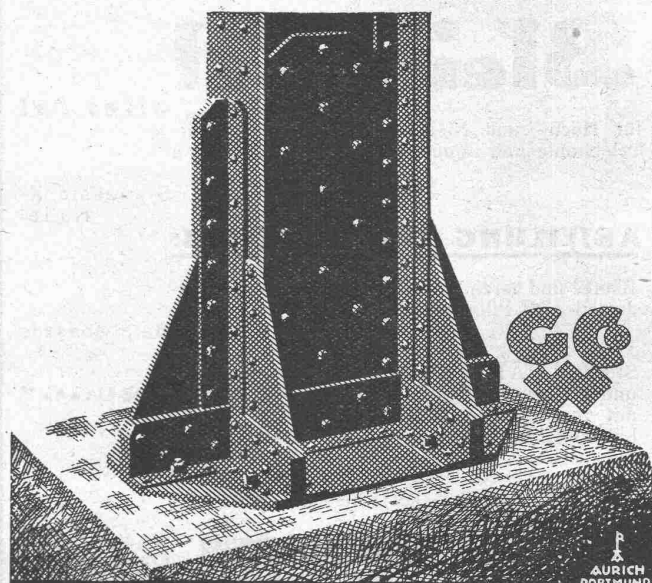
NEUENBURG

Frühere Firmen: HIPP, gegr. 1860; PEYER, FAVARGER & Co.; FAVARGER & Co.

für siedlungsbau
nur bauhaustapeten
vom bauhaus dessau

tapeten

ein produkt
der tapetenfabrik
rasch & co.
bramsche
(deutschland)



EISEN- KONSTRUKTIONEN

HOCHBAUTEN · MASTE · BLECHARBEITEN
PROJEKTE · STATISCHE BERECHNUNGEN

GEILINGER U. CO WINTERTHUR

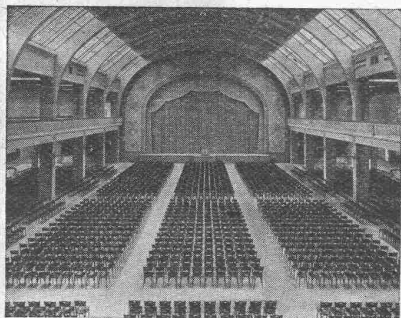
Neue hochwertige Leichtmetalle

AVIONAL. ANTICORODAL.
IN BLECHEN, PROFILEN,
STANGEN UND DRAHT.

ALUFONT
IN GUSSBARREN
U. FERTIGEM GUSS.

aluminium
Industrie A.G.
Neuhausen

A.-G. Möbelfabrik Horgen-Glarus

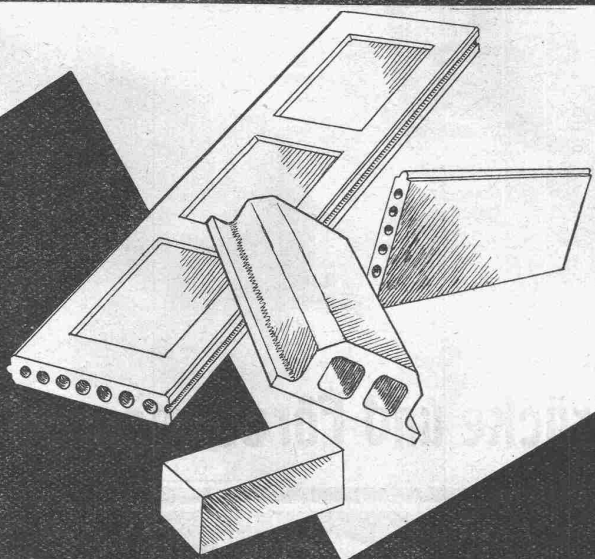


Spezialfabrik

für
Bestuhlungen aller Art
für Cafés, Restaurants,
Speisesäle, Theater etc.

in Horgen

**Altbewährtes
preiswürdiges
Schweizerfabrikat**



**Armierter Wand- und
Deckenplatten
Schwemmsteine, Decken-
hohlkörper, Bimsbetonplatten
la. Bimskies**

**A.G. FÜR BIMSBETON-INDUSTRIE
ZÜRICH UNIVERSITÄTSTR. 69 TEL. LIM. 4106**



**Ölpaus-, Naturpau-,
Detailzeichenpapier,
Lichtpauspapier, Ölkarton**

A.E. HAUFFE. PULSNITZ's

Zu beziehen durch Fachgeschäfte,
die auf Wunsch gern kostenlos ge-
nannt werden.

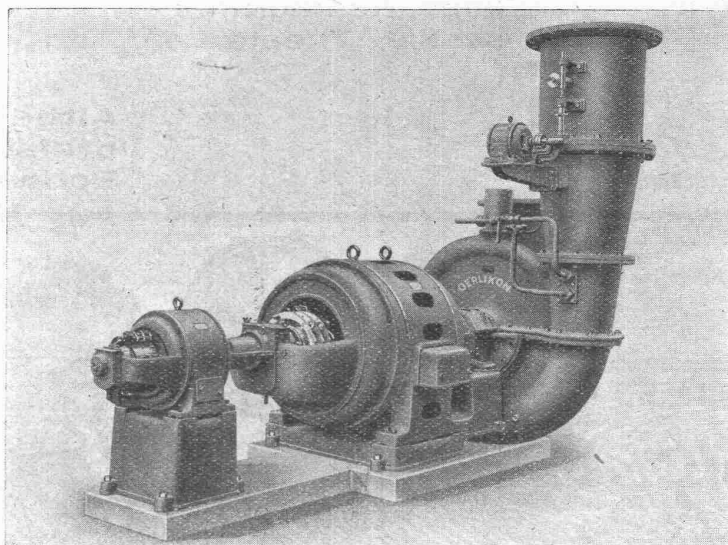
VEREINIGTE DRAHTWERKE A.G. BIEL



**Präzisgezogenes Material in Eisen und Stahl, aller Profile, für Maschinenbau, Schrauben-
fabrikation und Fassondreherei.**

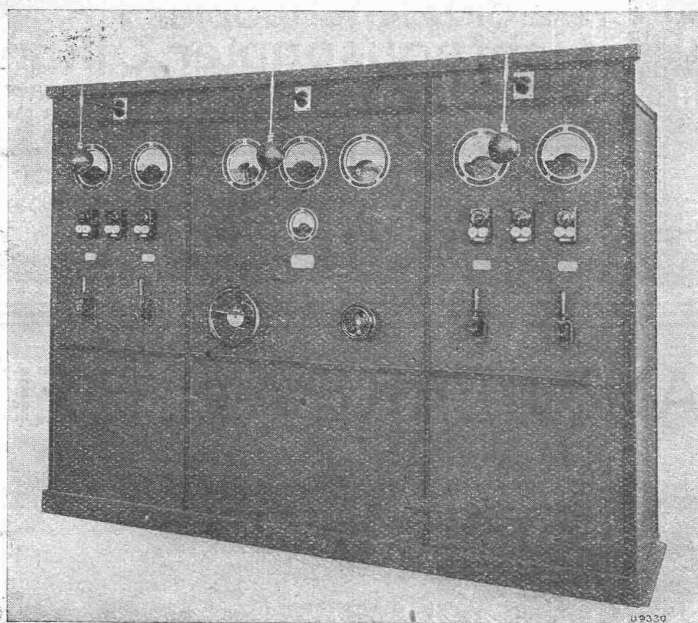
Transmissionswellen. — Bandeisen und Bandstahl, kaltgewalzt.

MASCHINENFABRIK OERLIKON OERLIKON



Turbogebläse für beliebige Drücke und Fördermengen

B B C



Schaltanlagen

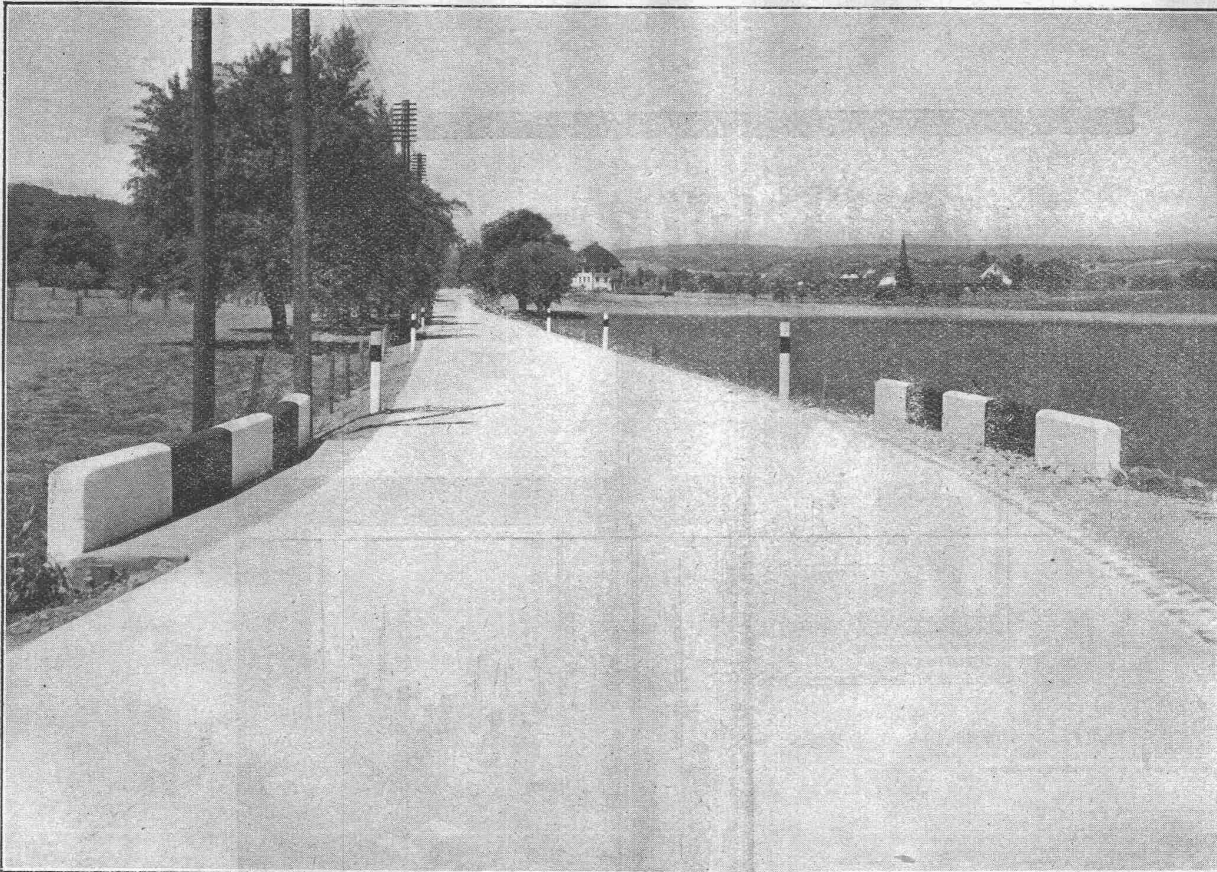
*für Kraftversorgung,
Lichtnetze und
Bahnbetrieb;*

*in Zentralen, Unterstationen und
Industrie-Anlagen;*

*für jede Stromart,
Spannung und
Stromstärke.*

*Schalttafeln, Schaltpulte
Schaltkasten*

A.G. BROWN, BOVERI & C^{IE} BADEN (SCHWEIZ)
Verkaufsbureaux: Baden, Basel, Bern, Lausanne



Unterthurgauische Betonstrasse Schaffhausen-Stein a./Rh. Länge ca. 11½ km. Totalfläche ca. 65,000 m². Erbaut 1929.

BETONSTRASSE

Beratung
Projekte
Kostenberechnungen
Bauleitung
Bauausführungen

In der Schweiz:

1926: 1,288 m²

1927: 7,301 m²

1928: 21,693 m²

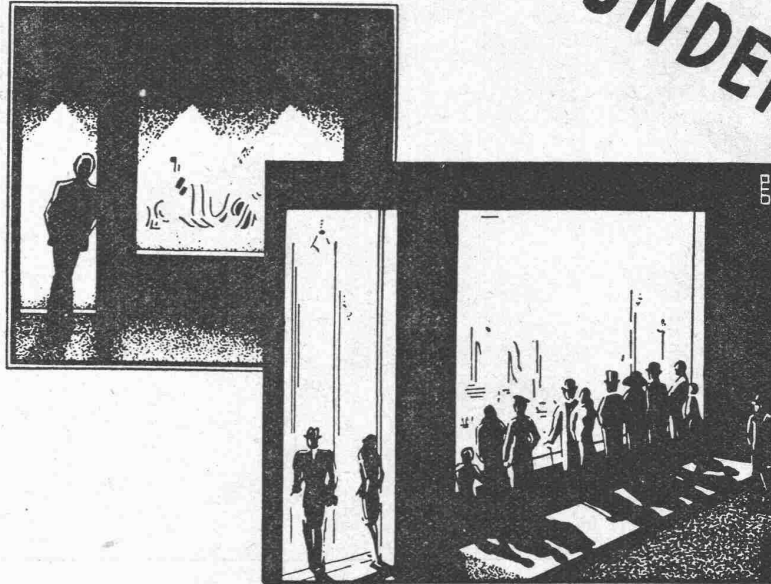
1929: 108,693 m²

BETONSTRASSEN A.-G.

WILDEGG

TELEPHON 2.75

LICHT WIRBT KUNDEN!



In der Schaufensterbeleuchtung sparen heißt das Publikum achtlos an Ihrem Verkaufsort vorbeigehen lassen und event. der Konkurrenz, die mit lichtflutenden Schaufenstern die Passanten bannt, in den Laden führen. Das wollen doch Sie als tüchtiger Geschäftsmann sicher nicht. Deshalb scheuen Sie für gute Beleuchtung vor geringen Kosten nicht zurück, es lohnt sich, einwandfrei beleuchtete Schaufenster und Verkaufsorte zu besitzen.

PHILIPS

Verwende Philips Lampen u. Armaturen!