

Zeitschrift: Schweizerische Bauzeitung
Herausgeber: Verlags-AG der akademischen technischen Vereine
Band: 93/94 (1929)
Heft: 4

Werbung

Nutzungsbedingungen

Die ETH-Bibliothek ist die Anbieterin der digitalisierten Zeitschriften auf E-Periodica. Sie besitzt keine Urheberrechte an den Zeitschriften und ist nicht verantwortlich für deren Inhalte. Die Rechte liegen in der Regel bei den Herausgebern beziehungsweise den externen Rechteinhabern. Das Veröffentlichen von Bildern in Print- und Online-Publikationen sowie auf Social Media-Kanälen oder Webseiten ist nur mit vorheriger Genehmigung der Rechteinhaber erlaubt. [Mehr erfahren](#)

Conditions d'utilisation

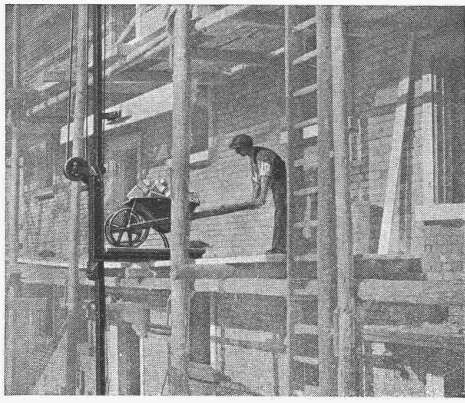
L'ETH Library est le fournisseur des revues numérisées. Elle ne détient aucun droit d'auteur sur les revues et n'est pas responsable de leur contenu. En règle générale, les droits sont détenus par les éditeurs ou les détenteurs de droits externes. La reproduction d'images dans des publications imprimées ou en ligne ainsi que sur des canaux de médias sociaux ou des sites web n'est autorisée qu'avec l'accord préalable des détenteurs des droits. [En savoir plus](#)

Terms of use

The ETH Library is the provider of the digitised journals. It does not own any copyrights to the journals and is not responsible for their content. The rights usually lie with the publishers or the external rights holders. Publishing images in print and online publications, as well as on social media channels or websites, is only permitted with the prior consent of the rights holders. [Find out more](#)

Download PDF: 09.01.2026

ETH-Bibliothek Zürich, E-Periodica, <https://www.e-periodica.ch>



Bis 60 Meter in der Minute fördert der „RACO“-Schnellbahaufzug

Lasten bis 500 kg in die höchsten Stockwerke. Bei 30 m Fördergeschwindigkeit doppelte Last. Dabei ist er innert wenigen Stunden betriebsbereit montiert, hält auf jeder gewünschten Höhe an und zur besseren Lastenentnahme besitzt er einschwenkbare Plattform.

Detaillierten Prospekt, Offerten und Referenzangaben durch:

ROBERT AEBI & CIE., A.-G., ZÜRICH

Pohlig

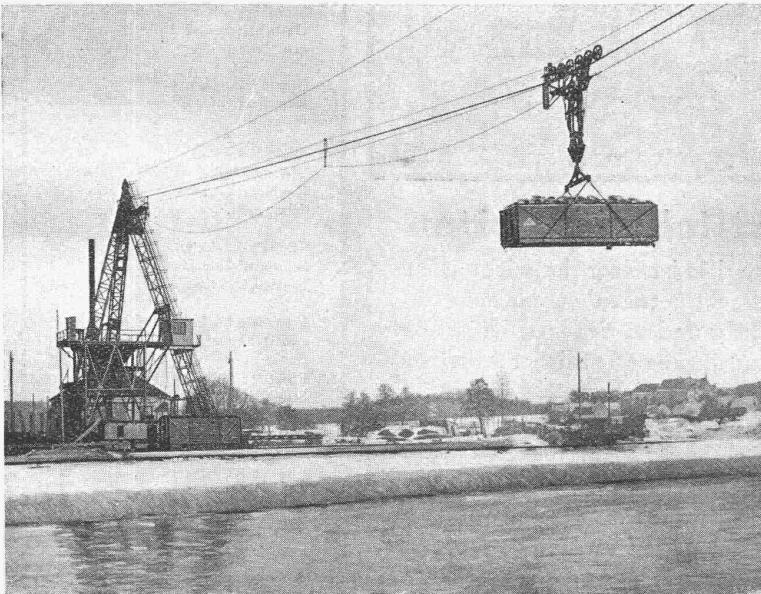


Pohlig - Kabelkrane

finden als billiges und betriebs-
einfaches Transportmittel Ver-
wendung bei grossen Erdaus-
schachtungen, beim Bau von
Kanälen, Häfen, Eisenbahnen,
Brücken, Talsperren usw., fer-
ner für Stein- und Kalkbrüche
und Tagebaue jeder Art sowie
für die Schiffsentladung, Lager-
platzbedienung, Schiffsbau und
als billiger Ersatz an Stelle
kostspieliger Brücken.

**J. Pohlig Aktiengesellschaft,
Köln-Zollstock**

Vertretung für die Schweiz:
Fr. Waldherr, Zürich, Seefeldstrasse 120



*Kabelkran zum Transport von Torf über einen Fluss.
Spannweite 150 m, Leistung 80 t stündlich.*

OEL

als Heizmittel ist

PRAKTISCH

SAUBER

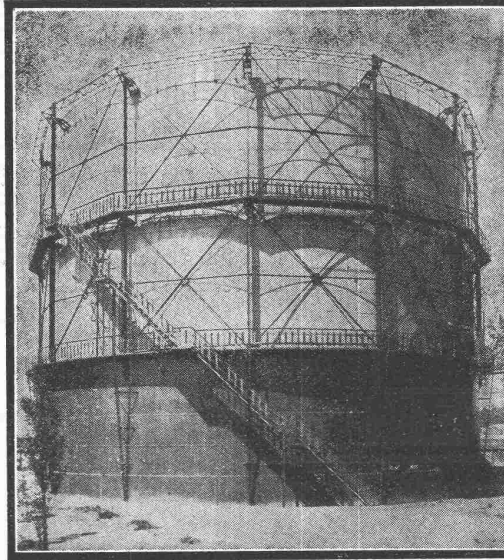
OEKONOMISCH

Jede Auskunft erhalten Sie unverbindlich
durch die techn. Abteilung

der

LUMINA A.G., Sihlporte, ZÜRICH

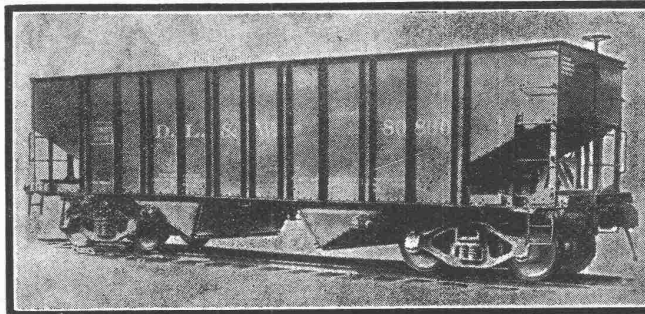
Gasbehälter in Tilburg, Holland, aus reinem Armco-Eisen, Inhalt 284,000 cbm.



Jefferson Plaquemine Drainage aus reinem Armco-Eisen.



Trichterwagen aus reinem Armco-Eisen hergestellt.



„ARMCO“ SPEZIALITÄTEN:

GROBBLECH
MITTELBLECH
FEINBLECH

SCHWEISSDRAHT FÜR
AUTOGENES UND
ELEKTR. SCHWEISSEN

BLECHE

Schwarz-Blech
Galvanisiertes Blech
Verbleites Blech
Emaillier-Blech
Tiefzieh-Blech
Tiefzieh-Glanz-Blech

PROFIL-EISEN

EISENDRAHT

Telegraphen-Draht
Armaturen f. Übersee-Kabel
Stacheldraht
Drahtgeflecht

NAGEL UND NIETEN

BANDEISEN

Weitere Spezialitäten in
„Armco“ Stahl-Blechen.
Transformator-Bleche
Karosserie-Bleche

Für öffentliche Arbeiten

Die Wahl des Materials ist einer der wichtigsten Punkte, die in Betracht gezogen werden müssen, um eine wirtschaftliche und zufriedenstellende Lösung der für die Ausführung öffentlicher Arbeiten aufgestellten Probleme zu sichern.

Armco verfolgt das Ziel, durch Herstellung eines Baustoffes, der als Standard-Qualität in der ganzen Welt bekannt wurde, öffentliche Ausgabenbudgets von unnützen Verlusten durch Rost zu entlasten.

Das reine „Armco-Eisen“

Armco-Eisen wird zufolge seiner Reinheit überall dort für öffentliche Arbeiten verwendet, wo das Material Korrosionseinflüssen ausgesetzt ist.

Armco-Eisen ist in seiner Beschaffenheit immer gleichbleibend. Die Analyse für Armco-Eisen ergibt: „Reinheit und Gleichmässigkeit“.

Erzeugung von Armco-Eisen in Europa: England, Frankreich, Deutschland (Vereinigte Stahlwerke A.G.)

THE ARMCO INTERNATIONAL CORPORATION, 123, Avenue de Villiers — Paris

General-Vertreter für die Schweiz:
Dr. HONEGGER & Dr. KOENIG, Zürich
Sonnenquai 10 — Telephon Hottingen 1919

Eigenschaften und Verwendungsbeispiele des Armco-Eisens:

Folgende Zusammenstellung der Eigenschaften, die bei Armco-Eisen in besonders günstigem Masse vorhanden sind, ergänzt durch einige typische Verwendungsbeispiele, soll den Interessenten auf die für ihn wichtigen Punkte nochmals hinweisen:

1. **Chemische Reinheit.**
Apparate und Röhren in der chemischen Industrie.
2. **Rostwiderstandsfähigkeit.**
Hoch- und Tiefbau, Wasserbau, Eisenbahnwesen, Maschinenbau, Hafenanlagen und Schiffsbau.
3. **Verzinkbarkeit.**
Verzinkte Armco-Eisen-Bleche und Wellbleche von besonders hoher Lebensdauer für Dächer usw., verzinkte Drähte für Drahtzäune und Bandeseisen für Kabelbewehrung.
4. **Emaillierbarkeit.**
Samtartige Oberfläche, gute Tiefziehbarkeit, kein Werfen, Verziehen und Buckeln im Ofen, keine Blasen, Sprung- oder Schuppenbildung. Verwendung für Schilder, Ofen und Herde, Geschirr.
5. **Haftfähigkeit von Anstrich.**
Gasbehälter und Brückenverkleidungen, Reservoirs, Schiffszubehör.
6. **Hitzebeständigkeit.**
Kessel, Ofen- und Kaminbau, Rauchföcher.
7. **Bearbeitbarkeit.**
Tiefziehwerke, leichtes, rissfreies Kaltbiegen. Flanschen, Schmieden, Schweissen.
8. **Schweisbarkeit.**
Schweisdrähte für Elektro- und Gas-Schmelzschweißung.
9. **Magnetische Leitfähigkeit.**
Elektr. Apparate, Polschuhe, Anker.
10. **Elektrische Leitfähigkeit.**
Stromleitungsschienen, Leitungsdrähte.



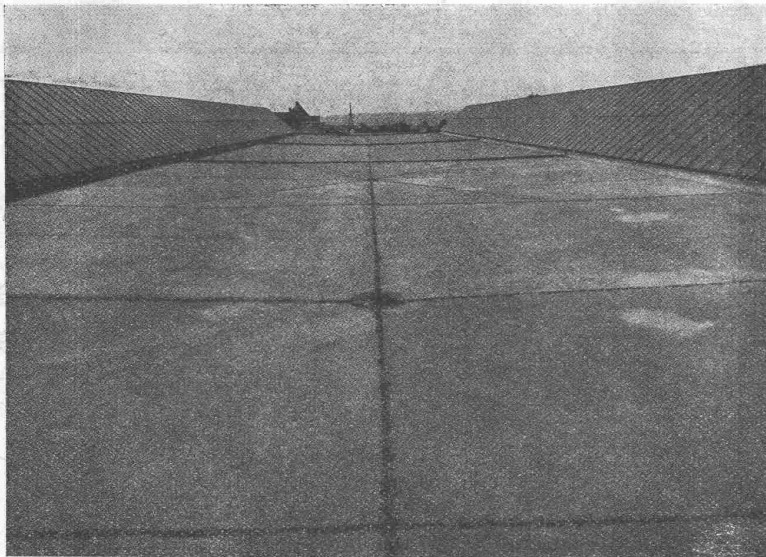
Galvanisierte Armco-Bleche
auf Lager:

Jules Schoch & Cie., Zürich
E. Strahm A.G., Basel
Hans Schoch, Basel
Francillon S. A., Lausanne

ARMCO-EISEN

Asphalt-Emulsion A.-G., Zürich

Unternehmung für Asphaltarbeiten



Tramdepot Irchelstrasse.

Bauleitung: Städtische Strassenbahn, Zürich.
Unternehmung: Th. Bertschinger, A.-G., Zürich.
Bedachung mit „MAMMUT“, 3500 m², ausgeführt durch die

Asphalt-Emulsion A.-G.

**FABRIK UND BUREAUX IN
SCHLIEREN BEI ZÜRICH**

(GÜTERSTRASSE)

Telephon: SCHLIEREN 87

Wasserdichte Asphaltbeläge, Iso-
lieranstriche, Mörtelzusätze.

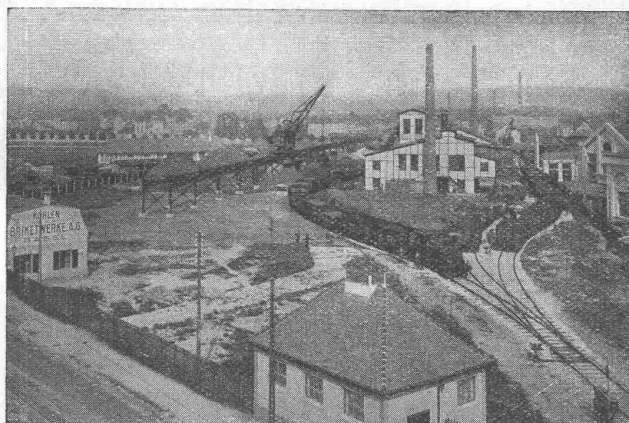
Fundamentisolierungen gegen
Feuchtigkeit und Grundwasser
Terrassen und Dachbeläge
Säurefeste Asphaltbeläge
Brückenisolierungen

SPEZIALITÄT:

„MAMMUT“-Beläge

Walo Bertschinger

ZÜRICH, Stampfenbachstrasse 12/14



Geleise-Anlage der Kohlen- und Brikettwerke A.-G., Basel

Spezialfirma für:
Geleisebau

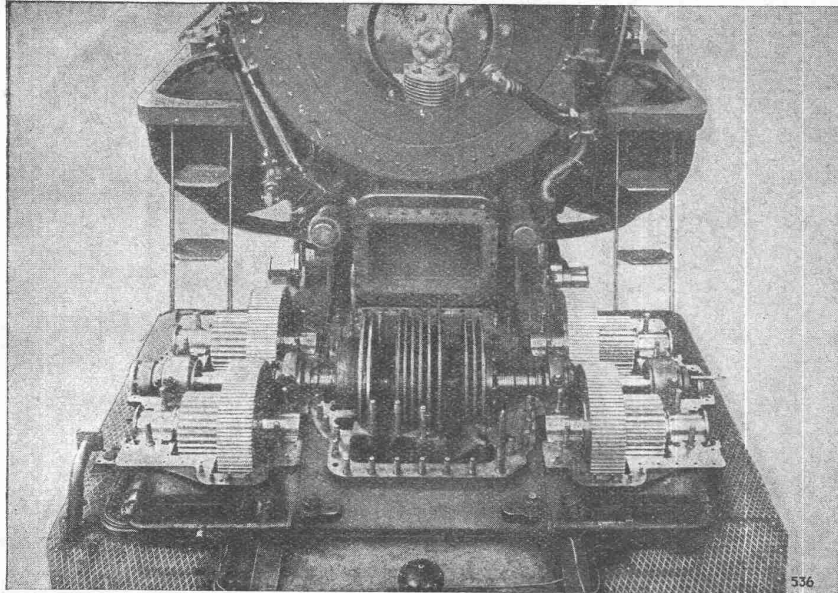
Ständiges grosses **Lager** in
Normalbahn- und Fabrikgeleisen,
Weichen und Drehscheiben,
Geleiseneubau, Unterhalt, Repara-
turen.

Geleisebau-Werkstatt.

Abnormale Geleise-Anlagen

Das neue Metallspritzverfahren «Carba» System Schori. Das Prinzip, durch Aufspritzen von fein verteiltem Metall metallische Ueberzüge herzustellen, ist seit vielen Jahren bekannt, doch konnte dieses so vielseitig anwendbare Verfahren bisher nur in einer verhältnismässig geringen Anzahl von Betrieben Eingang finden, was einerseits der sehr teuren Apparatur und Gebrauchslizenz, andererseits aber wohl auch dem Umstande zuzuschreiben ist, dass die bisher bekannten Metallspritzpistolen in bezug auf Bedienung und Pflege sehr anspruchsvoll waren. Diesen Pistolen wurde nämlich das zu verspritzende Metall meist in Drahtform zugeführt, durch eine Gebläseflamme abgeschmolzen und dann in flüssiger Form auf die zu metallisierenden Gegenstände aufgeblasen. An Versuchen, der Metallisierpistole das Metall in

Pulverform zuzuführen, was im Interesse von homogenen, oxydfreien Metallüberzügen sehr wünschenswert erschien, hat es allerdings nicht gefehlt, und man versuchte das Metallpulver mittels Luftdruck aus dem Behälter in die Pistole zu treiben. Dies scheiterte jedoch an dem Umstande, dass die nie ganz trockene Pressluft im Pulverbehälter Feuchtigkeit absonderte und so Knollenbildung und damit Störungen in der Pulverzufuhr verursachte. Im Gegensatz dazu wird bei der neuen Pistole laut einer Mitteilung im «Bund» der zum Pulvertransport dienende Luftstrom durch einen in der Pistole selbst angeordneten Injektor erzeugt, das heisst, das Metallpulver wird durch einen mit Metallpulver beladenen Saugluftstrom in die Pistole eingeführt. Diese äusserst einfache Beförderungsart des Metallpulvers ist das wesentliche



Maag-Zahnräder A.-G. Zürich

Reduktions-Getriebe für Turbolokomotive „Maffei“

2000 PS, 7220/330 T. p. M.

Komplette Reduktions- und
Tourenenerhöhungsgetriebe

Zahnradpumpen

Zahnräder für alle Verwendungszwecke

Makulatur -Papier

liefern ab Lager

**A.-G.
Jucker-Wegmann
Zürich** - Tel.: 5. 46.74

Wehrli-Verlag Photographische Kunst- und Verlagsanstalt Kilchberg - Zürich

empfiehlt sich für
Photogr. Aufnahmen von Gebäuden, Maschinen etc.
Vergrößerung u. Verkleinerung
von Plänen, Landkarten etc. auf
jedes gewünschte Format.
Preisliste steht zu Diensten.

PAUS - ZEICHENPAPIERE

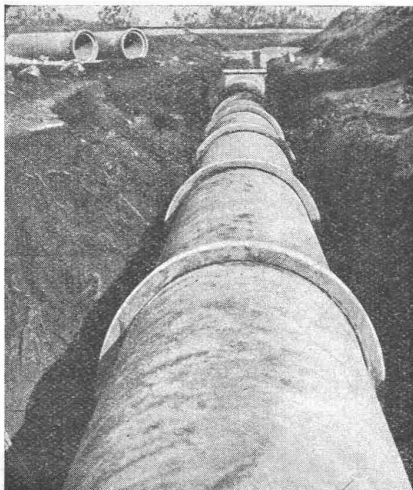
Grösste Auswahl, feinste und billige Qualitäten

LICHTPAUSEN, maximale Grösse: 120 × 1000 cm, sehr billig.

Vertrauenshaus **SUTER-GLOGG, BASEL 7** Gründung 1906



Generalvertretung und Fabrikant für die Schweiz:
AMSLER & Co., FEUERTHALEN



Vianini-Röhren

✚ Patent (Armierte Betonröhren mit Muffen) Patent ✚

**für Druckleitungen, Bewässerungsanlagen,
Kanalisationen, Dächer, Durchlässe etc.**

Lieferanten:

Internationale Slegwarthallen-Gesellschaft
Luzern

Desmeules Frères
Fabrique de Produits en Ciment Granges-Marnand

Kostenlose Beratung und Offerten durch:

Dipl. Ing. K. GANZ, Ing.-Bureau für Tiefbau, MEILEN, Telefon 128

Alleinvertreter für die deutsche Schweiz.



Richtig disponieren können Sie nur dann, wenn Sie sich durch Besuch der **Leipziger Frühjahrsmesse 1929**

vom 3. bis 9. März 1929

davon überzeugen, was die
Beleuchtungs-Industrie

an letzten Neuheiten anzubieten hat!

Verlangen Sie noch heute Auskünfte von der

**Schweizer Geschäftsstelle des Leipziger
Messamts, Zürich, Bahnhofstr. 66, T. S. 8854**

SCHMIDTSCHE HEISSDAMPF-G.M.B.H.

SCHMIDT UEBERHITZER

F Ü R
LOKOMOTIVEN
LOKOMOBILEN
DAMPFSCHIFFE
STRASSENWALZEN
ORTSFESTE ANLAGEN
U. S. W.

15 bis 25% Kohlenersparnis.

SCHMIDT UMKEHRENDEN

FÜR UEBERHITZER

maschinell geschmiedet

ohne jede autogene oder
elektrische Schweissung.

Verlängerte Lebensdauer
der Ueberhitzer!



VERTRETUNG FÜR DIE SCHWEIZ:
INGENIEUR ED. GAMS, ZÜRICH 8

PANZER ROLLADEN FEUER & EINBRUCHSICHER



**EREDI FU DOMENICO FRANZI
LUGANO**

A.-G. Kalk, Zürich

umfassend die Fabriken

G. Knoblauch, Kalkwerk Schinznach-Bad
Hydraulische Kalkfabrik Holderbank
Gottl. Spühler, Rekingen
Kalk- und Steinfabrik A.-G., Beckenried
K. Hürliemann Söhne, Brunnen

Ingenieur Borner & Cie., Wallenstadt
Cement- und Kalkfabriken R. Vigier A.-G.,
Jura Cementfabriken, Aarau
Cement- und Kalkwerke Liesberg A.-G.
Hydraulische Kalk- und Gipsfabrik, Bärschwil

Gips-Union A.-G., Zürich
Schweiz. Cementindustrie-Ges., Heerbrugg
Vereinigte Cementfabriken Rozloch A.-G.
Cementwerke Därligen A.-G., Bern
S. A. Industrielle de la Heutte

empfiehlt den Konsumenten ihren

Ia hydraulischen Kalk.

Verkaufsstelle: **E. G. PORTLAND, ZÜRICH.** Bureau: Seidengasse 9
Telegramm-Adresse: Portland, Zürich. Telephon-Nr.: Selnau 16.85.

Merkmal der neuen Konstruktion und hat noch den grossen Vorteil, dass durch das Aufheben des Vakuums im Pulverschlauch der Pulvertransport in ungemein einfacher und zuverlässiger Weise nach Belieben unterbrochen und wieder in Funktion gesetzt werden kann.

Der Elektrokarren als Schlammabfuhrwagen. Für den Haushalt grösserer Gemeinden werden seit einiger Zeit Elektrokarren gebaut mit tankartiger Mulde und aufmontiertem Kran, um den Schlamm der Strassenabwässer leicht entfernen und abführen zu können. Der elektrisch angetriebene Kran hebt den Behälter, in dem sich dieser Schlamm angesammelt hat, hoch und entleert ihn direkt in die etwa 1500 l fassende Mulde, die kippbar ist. Gegenüber dem vielfach noch üblichen Verfahren, die Schlammkübel auf die Strasse auszuschütten und den Schlamm später durch Wagen abführen zu lassen, hat der beschriebene Elektrokarren, abgesehen von der Zeitersparnis, unbestrittene hygienische Vor-

teile. Gegenüber den bereits bekannten handgezogenen Tankwagen mit Kran sind Zeit- und Arbeitsersparnis zu würdigen. In betriebstechnischer Hinsicht bietet der Elektrokarren gerade für solche Verhältnisse ideale Bedingungen, da er für kurze Strecken und Fahrten mit vielen Halten eine überlegene Wirtschaftlichkeit aufweist. Einfache Bedienung bezweckt die Konstruktion mit der $2\frac{1}{2}$ m³ und etwa 2500 kg Material fassenden Mulde. Zufolge ihrer besondern Bauart kippt die Mulde von selbst, sobald auf dem Führersitz mittels einfachen Handgriffs die Arretierung gelöst ist. Das Hochstellen der leeren Mulde muss dann allerdings von Hand erfolgen, erfordert aber keinen besondern Kraftaufwand, so dass solche Elektrokarren einwandfrei von einem einzigen Mann bedient werden können. Die vermehrte Verwendung des Elektrokarrens als Strassenfuhrwerk hat dazu geführt, den Führerstand neuerdings auch ähnlich dem der Lastwagen zu bauen, d. h. mit Sitz und aufklappbarem Verdeck.



Besten Oberflächen-Schutz

SUBOX A.-G.
Langstr. 187
Zürich 5.



Bitumitekt

die teerfreie Dauer-Dachpappe

für Bedachungen und Isolierungen

grau, glatt und grünschieferbesandet. — Muster gratis. — 20 jährige Bewährung!

W. Frick-Glass
Asphalt- und Teerprodukte
ALTSTETTEN-ZÜRICH
Telephon: UTO 50.64

Une Société française de distribution d'énergie électrique de la région frontrière engage-rait un

Ingénieur-électrique
diplômé, comme adjoint au Directeur. Le postulant devra avoir à son actif plusieurs années de pratique soit dans une maison de construction soit dans l'exploitation de secteurs électriques. — Ader. les offres de service avec curriculum vitae, photographie et copies de certificats, sous chiffres Z. G. 236 à Rudolf Mosse, Zürich.



STUCCOLIN

ERNST HABERER & Cie
BERN
ATELIERS FÜR
BILDHAUEREI
STUCCATUR
MALEREI &
GIPSEREI
REPARATUREN

Wegen Vergrößerung der Anlage auf kommendes Frühjahr zu verkaufen
bestehende Seilschwebbahn

bestes Fabrikat. Erstellungsjahr 1920. Tragseil 50 t Bruchlast. Fast neues, endloses Zugseil \varnothing 12,5 mm, Länge der Bahn 670 m. Wagen mit automatischer Sicherheitsvorrichtung, Nutzlast 400 kg, Anlage mit Spanntürmen und automatischer Spannungsvorrichtung, elektr. Antrieb, Motor 10 PS/500 Volt. Geschwindigkeit 1,5 sek/m usw.

mit verzinkter, verschraubter Mittel-Stütze (Eckmast)

Erstellungsjahr 1926, totale Höhe 12,92 m. Seilhöhe 12 m. Gewicht 2650 kg Die ganze Anlage befindet sich in ausgezeichnetem Zustand und kann im Betrieb besichtigt werden. — Sehr günstige Gelegenheit für Berggemeinden, Gross-Bauunternehmungen, Holztransporte, Kabel- und Kranfirmen. — Anfragen unter Chiffre Z. A. 306 befördert Rudolf Mosse, Zürich.



Eingetragene
Kieselgur-Infusorienerde
bestes Isoliermittel gegen Hitze, Kälte und Schall, für Wohnhäuser, usw.
Gebrennte Kieselgursteine
G. W. REYE & SÖHNE
HAMBURG 21

GESUCHT:

Angesehenes Baugeschäft auf dem Platze Zürich, mit fortwährend guter Beschäftigung sucht zur Ablösung eines stillen Teilhabers gegen Sicherstellung

Frs. 100,000.-

Aktive Beteiligung nicht ausgeschlossen. — Offerten unter Chiffre Z. F. 178 befördert Rudolf Mosse, Zürich.

PATENTE
Muster und Marken überall durch
J. AUMUND, ZÜRICH
Ing. und Patentanwalt
Stampfenbachstr. 34
Tel.: H. 03.79 Gegr. 1895

Diana-Platten
für
Unterdächer und Einlagestreifen
in Ziegeldächer
schützen gegen Hitze u. Kälte, Feuchtigkeit, Russ, Feinschnee
Kostenfreie Offerten durch:
ETERNIT A.-G.
Niederurnen.



INGENIEUR-SCHULE
TECHNIKUM STRELITZ-MECKL
Hochbau, Tiefbau, Betonbau, Eisenbau, Flugzeugbau, Maschinenbau, Autob., Heizung, Elektrotechnik. Progr. frei.

Technische
Photographie
Spezialität:
Architekturaufnahmen
Konstruktionen, Maschinen Zeichnungen u. Pläne Katalog-Aufnahmen
H. Wolf-Bender
Zürich
16 Kappelerstrasse 16

Société Congolaise Léopoldville recherche

Ingenieur

35 à 40 ans, spécialisé dans la

construction des barrages en béton coulé

Ecrire avec références et prétentions à la

Texaf, 35 A, r. de Laeken, Bruxelles.

GESUCHT

Diplom-Ingenieur

(Schweizer)

für Dampfturbinen- und Kondensatorenbau

wenn möglich mit mehrjähriger Erfahrung auf diesem Gebiet.

Offerten mit Angabe von Lebenslauf, Sprachkenntnissen, Gehaltsansprüchen und frühestem Eintrittstermin und unter Beilage von Zeugnisabschriften sind zu richten an

Escher Wyss & Cie., Zürich.**Automatenfachmann.**
Deutscher, langjähriger Meister in Schrauben- und Maschinenfabriken **sucht** sofort dauernde, aussichtsreiche **Stellung**. Neue lohnende Artikel für Schrauben-Automaten können eingebracht werden. Offerten unt. D. D. 2684 bef. **Rudolf Mosse, Dresden-A.**

Eine grössere Anzahl

Kooksöfen

teilweise mit Blechdeckel u. Abzugsrohr, sind billig zu verkaufen. Angebote an die

Landes - Hilfskommission Vaduz.

Kolonialgesellschaft

sucht für hydraulische Studien am Katanga (Belgischer Kongo)

Ingenieur od. Geometer

der mit topographischen Aufnahmen vollkommen vertraut ist. — Zuschriften unt. Chiffre U. L. 365 an **Agences Havas, Bruxelles, Belgien.**

Hochbautechniker

sucht zur weitem Ausbildung in grösserem Architekturbureau od. Baugeschäft Stellung für Bureau-dienst und Bauführung. Eintritt Anfangs April ev. früher. Angebote erbeten unter Chiffre Z. N. 337 an **Rudolf Mosse, Zürich.****Erfindungs-Patente**
Marken-Muster- & Modell-Schutz in u. ausl.
H. KIRCHHOFER, vormals Bourry-Séquin & Co., ZÜRICH
1880

Gegr. 1866

ROBERT BEER, mech. Seilerei, STÄFA

Reelle Bedienung, prompte Lieferung

Angesehene, ausländische Gesellschaft wünscht an leistungsfähige Industrielle, die Referenzen aufweisen können, die **LIZENZ** für eine neue**Pumpe für Masut und andere dickflüssige Substanzen** abzugeben. Unerreichter Wirkungsgrad. Konstruktionszeichnungen und alle sonstigen Angaben und Belege werden geliefert.

Gefl. Offerten bittet man zu richten an

NAEGELI & CO., Patentanwaltsbureau, BERN, Bundesgasse 16.Bin im Konstruieren und Erzeugen von **Eisenbahnstehungs-einrichtungen und Stellwerken** erfahrener

INGENIEUR

wird zum baldigen Eintritt gesucht. — Angebote mit Zeugnisabschriften befördert unter Chiffre **Z. S. 322****Rudolf Mosse, Zürich.**

Zu verkaufen:

Horizontale Einzylinder-Gegendruck-

Dampfmaschine

Bauart: Sulzer für 9 atü Anfangsdruck, normal 100 PS, maximal 135 PS mit oder ohne Gleichstrom-Generator, durch Riemen angetrieben. Alles sehr gut erhalten. — Offerten unter Chiffre **Z. U. 342** befördert **Rudolf Mosse, Zürich.****EISENHOCHBAU.** Gesucht, junger, tüchtiger

BAUINGENIEUR

mit mehrjähriger Erfahrung in Projektierung und Berechnung von Eisen-Hochbaukonstruktionen, für sofort oder 1. März in Ingenieurbureau in Basel. — Offerten mit Zeugnissen und Lichtbild befördert unter Chiffre **B. M. 5096** **Rudolf Mosse, Basel 1.**

Pour bureau technique d'une société d'électricité d'une

ville importante d'Espagne

on cherche de suite

JEUNE INGENIEUR

ou TECHNICIEN ELECTRICIEN

ayant quelques années de pratique dans la construction et si possible l'exploitation des lignes haute tension, sous-stations et réseaux de distribution. Connaissance du français et bonnes notions d'espagnol indispensables. — Offres avec curriculum vitae, références, certificats et photographie sous chiffre **Z. R. 226** à**Rudolf Mosse, Zürich.**

Vorteilhafte Wasserkraft-Anlage von ca. 1,500 PS.

Konstante Jahreskraft, 24stündig zum Ausbau für elektrochemische Industrie geeignet,

in Anlehnung an bestehende Chemische Fabrik wird zu finanzieren gesucht. — Gestehungspreis ca. 2 Cts. per kWh. — Günstige Arbeitsverhältnisse, Gebäude grösstenteils vorhanden, Industriegeleise ausüßbar und projektiert. — Vorteilhaft Verbindungen da zentral gelegen. — Ernstgemeinte Interessenten wollen sich wenden unter Chiffre **Z. G. 84** an**Rudolf Mosse, Zürich.**Per sofort **gesucht**, junger, tüchtiger

Bauzeichner

Offerten mit Gehaltsansprüchen an: **Ernst Gutknecht, Baugeschäft, Murten, Telefon 103.**Die schweizerischen Patente No. 95893 betreffend „Brennstoffeinspritzvorrichtung für Verbrennungsmotoren“, No. 114328 betreffend „Schwalbenschwanzverzapfung für die Dauben von bauchigen Tonnen und Fässern“ und No. 114530 betreffend: „Daube mit Schwalbenschwanzverzapfungsteilen für Tonnen und Fässer“, sind zu verkaufen oder in Lizenz zu vergeben. — Nähere Auskünfte erteilt **J. & C. G. Bolinders Mekaniska Verkstads Aktiebolag, Stockholm, Schweden.**

Gesucht:

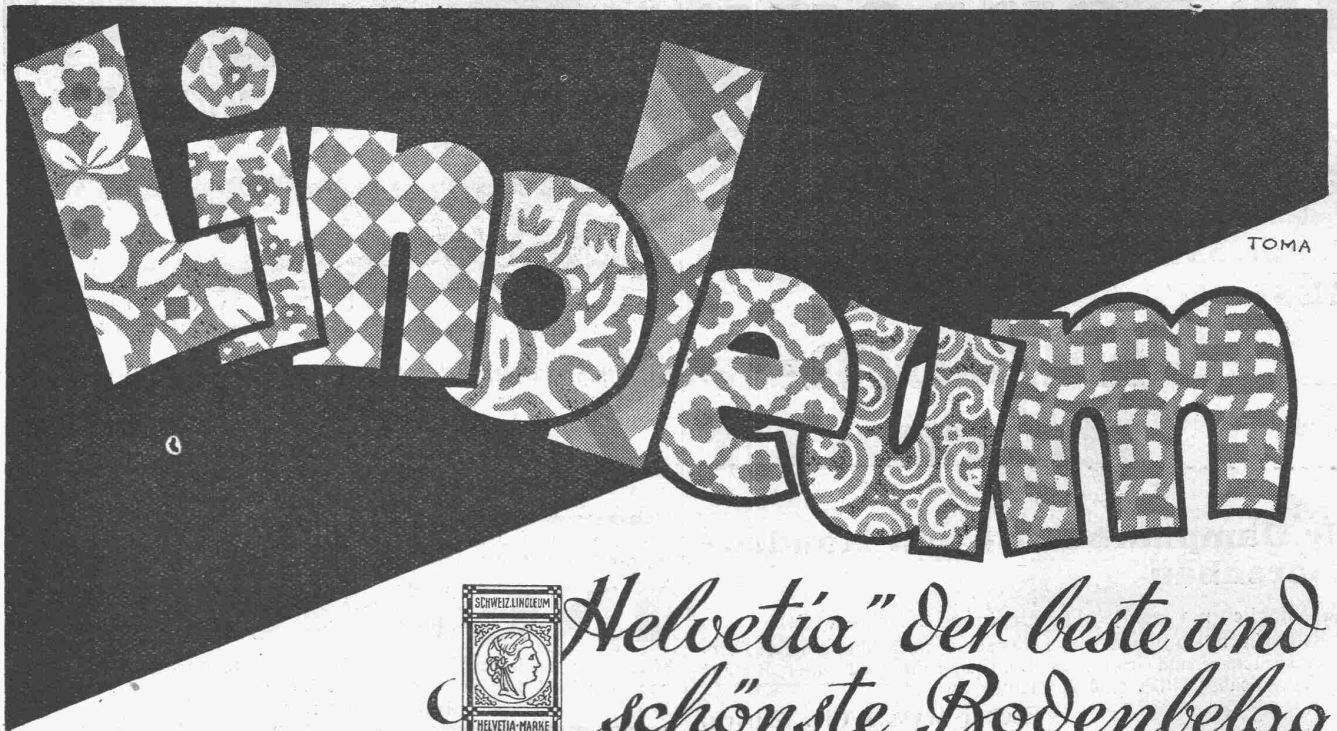
in eine Stadt der Ostschweiz tüchtiger, energischer

Bauführer

mit reicher Baupraxis. Eigenhändig geschriebene, mit Photo versehene Offerten, mit Gehaltsansprüchen sind zu richten unter Chiffre **Z. J. 295** an **Rudolf Mosse, Zürich.**

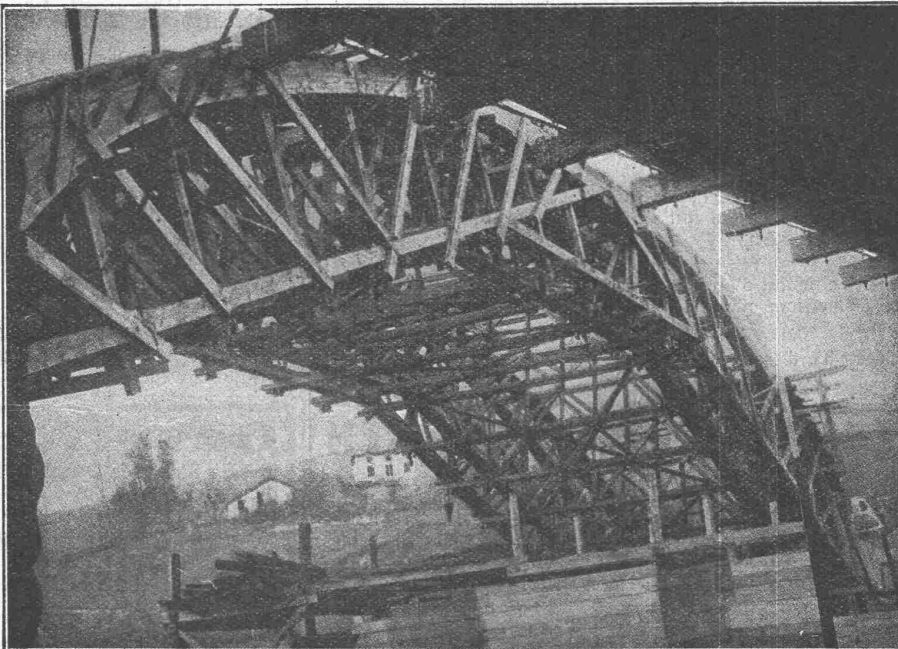
Das Inserat

ist das einfachste und wirksamste **Reklamemittel**



*Helvetia" der beste und
schönste Bodenbelag*

Linoleum A.-G. Giubiasco (Schweiz)



Lehrgerüst Pont d'Ixassou - 69,00 m Spannweite

**PROJEKTE
und
AUSFÜHRUNG
von**

**Industriebauten
Flugzeughallen
Lagerhäuser
Lehrgerüste
Brücken**

**in patentiertem System
„TUCHSCHERER“**

W. STÄUBLI, Ingenieur, ZÜRICH 3

Zurlindenstrasse 115 - Telephon: Uto 28.47