

Zeitschrift: Schweizerische Bauzeitung
Herausgeber: Verlags-AG der akademischen technischen Vereine
Band: 93/94 (1929)
Heft: 15

Werbung

Nutzungsbedingungen

Die ETH-Bibliothek ist die Anbieterin der digitalisierten Zeitschriften auf E-Periodica. Sie besitzt keine Urheberrechte an den Zeitschriften und ist nicht verantwortlich für deren Inhalte. Die Rechte liegen in der Regel bei den Herausgebern beziehungsweise den externen Rechteinhabern. Das Veröffentlichen von Bildern in Print- und Online-Publikationen sowie auf Social Media-Kanälen oder Webseiten ist nur mit vorheriger Genehmigung der Rechteinhaber erlaubt. [Mehr erfahren](#)

Conditions d'utilisation

L'ETH Library est le fournisseur des revues numérisées. Elle ne détient aucun droit d'auteur sur les revues et n'est pas responsable de leur contenu. En règle générale, les droits sont détenus par les éditeurs ou les détenteurs de droits externes. La reproduction d'images dans des publications imprimées ou en ligne ainsi que sur des canaux de médias sociaux ou des sites web n'est autorisée qu'avec l'accord préalable des détenteurs des droits. [En savoir plus](#)

Terms of use

The ETH Library is the provider of the digitised journals. It does not own any copyrights to the journals and is not responsible for their content. The rights usually lie with the publishers or the external rights holders. Publishing images in print and online publications, as well as on social media channels or websites, is only permitted with the prior consent of the rights holders. [Find out more](#)

Download PDF: 18.02.2026

ETH-Bibliothek Zürich, E-Periodica, <https://www.e-periodica.ch>

Sondierbohrung? - Erinnere Dich..

der A.G. Guggenbühl, Zürich!

Filterbrunnen / Pumpwerke
Grundwasser-Absenkung / Tiefbohrungen im Fels

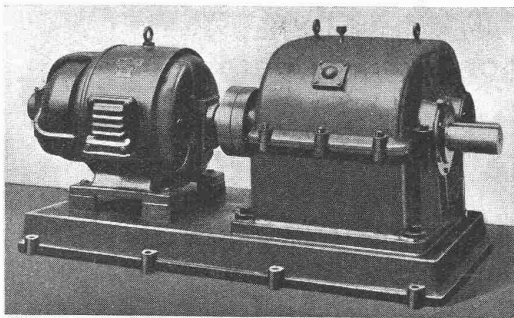
Spezialität: **Bohr-Pressbetonpfähle**

Tel.: Uto 38.38 / ZÜRICH 1 / Bahnhofstr. 90 b. Hauptbahnhof



Cluser Reduktionsgetriebe

Wirkungsgrad 97 bis 98 %.



Schneckengetriebe
im Öl laufend.

Lenix-Getriebe

Transmissionsanlagen

für alle Industriezweige,
in modernster Ausführung

Rauch's REFORM-Rabitz

bürgt für soliden, dauerhaften Verputz an

Fassaden, Zwischendecken- und Wänden, Gewölben, Säulen, Untersichten, Ummantelungen

Normalrollen 10 x 1 m à 18 kg.

Streifen, 10 m x 15, 20, 25, 33, 40, 50 cm breit.

Reform-Rabitzwerk Bützberg (Bern).

MAFTEX- Isolier-Bauplatte

KÄLTE ♦
WÄRME - Schutz
SCHALL ♦

Seit Jahrzehnten in Ame-
rika glänzend bewährt!

FRICK-GLASS, ALTSTETTEN

Telephon: Uto 50.64

(ZÜRICH)

Spezialfabrik für Bedachungs- und Isoliermaterial

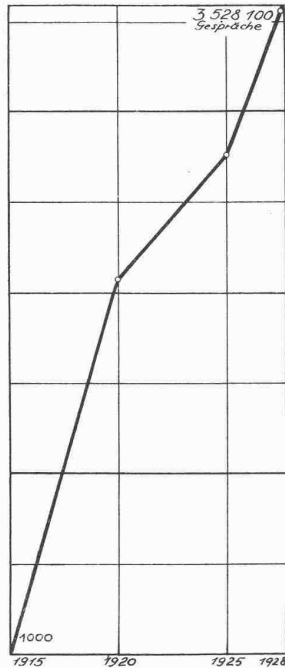
Behälterbau

Druckrohre, Tanks, Silos, Bunker,
Kessel, Blecharbeiten für Zement-
fabriken etc.

Brücken-, Hoch- u. Industriebauten,
Masten, Stauwehre, Krane, Fenster,
Tore, Türen

BUSS & BASEL

3000 Kilometer neue Fernleitungen



Telephonverkehr mit dem Ausland.

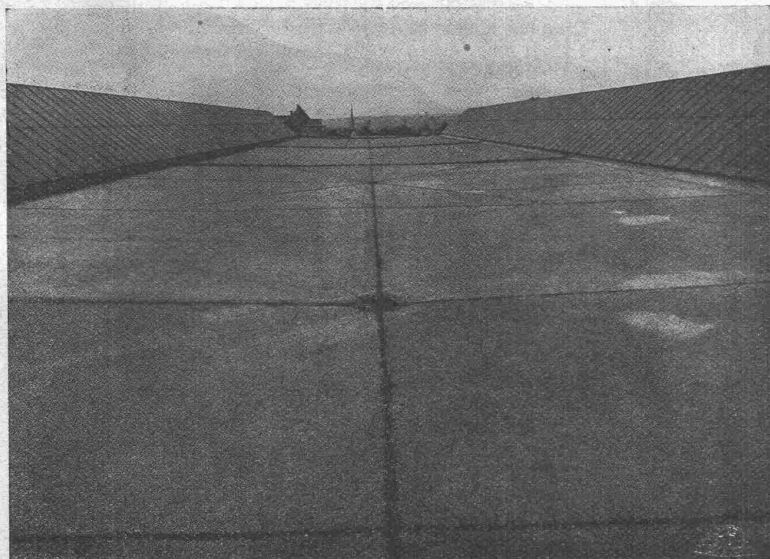
mussten dieses Frühjahr für unsre Kurorte gebaut werden, weil der Telephonverkehr dieser Ortschaften im vergangenen Jahr wieder um 15—30 % zugenommen hat.

Die Zunahme des Telephonverkehrs unserer Fremdenorte beweist, dass die Hotelgäste für die Erledigung ihrer privaten und geschäftlichen Angelegenheiten immer mehr das Telephon vorziehen. Versäumen Sie deshalb keine Gelegenheit, fehlende Telephonleitungen in Hotels und Sanatorien einrichten zu lassen. Ihr Auftraggeber wird Ihnen Dank wissen, wenn diese Arbeit in 1 bis 2 Jahren nicht mit viel grösseren Kosten ausgeführt werden muss; denn zahlreiche Sprechgelegenheiten — Zimmertelephonanschlüsse — gehören heute zum Komfort jeden Hauses, das Gäste beherbergt.

Die Telephonämter stehen Ihnen für unverbindliche Beratung und Kostenberechnung zur Verfügung.

Asphalt-Emulsion A.-G., Zürich

Unternehmung für Asphaltarbeiten



Tramdepot Irohelstrasse, Zürich.

Bauleitung: Städtische Strassenbahn, Zürich.
Unternehmung: Th. Bertschinger, A.-G., Zürich.

Bedachung mit „MAMMUT“, 3500 m², ausgeführt durch die

Asphalt-Emulsion A.-G.

**FABRIK UND BUREAUX IN
SCHLIEREN BEI ZÜRICH**
(GÜTERSTRASSE)

Telephon: SCHLIEREN 87

Wasserdichte Asphaltbeläge, Isolieranstriche, Mörtelzusätze.

Fundamentisolierungen gegen Feuchtigkeit und Grundwasser
Terrassen und Dachbeläge
Säurefeste Asphaltbeläge
Brückenisolierungen

SPEZIALITÄT:
„MAMMUT“-Beläge

B B C



Elektrischer Glühofen Bauart Brown Boveri
Nutzbarer Glühraum 1800 × 500 × 300 mm

Elektrische Glühöfen

BAUART BROWN BOVERI

(in allen Grössen)

zum Glühen, Vergüten, Anlassen usw.

Unerreicht gleichmässige Erwärmung des Einsatzes.

Stets betriebsbereit, beste Ausnützung der elektrischen Energie, bedeutende Ersparnis an Bedienung.

Sehr geringer Platzbedarf, Möglichkeit des Platzwechsels ohne Demontierung des Ofens.

A.-G. BROWN, BOVERI & C^{IE} BADEN (SCHWEIZ)
Verkaufsbureaux: Baden, Basel, Bern, Lausanne

Baustoffe auf der Leipziger Herbstmesse 1929. Die Leipziger Herbstbaumesse 1929 bot in der Halle 19 wieder ein umfängliche Schau der Baustoffe, wobei neben alten bewährten Materialien mancherlei Neues zu sehen war. Einen umfassenden Raum nahm die deutsche Ziegelindustrie in Anspruch. Sie hat den Kampf gegen die Ersatzbauweisen mit Erfolg durchgeführt und ihr Material im letzten Jahrzehnt erstaunlich veredelt. Daneben bemühte sich die Ziegelfabrikation, das Problem des grossformatigen Einhand-Hohlziegels zu lösen; man versteht unter dieser Bezeichnung einen Stein von möglichst grossen Abmessungen, der dem Reichsformat sich anpasst, aber infolge günstiger Gestaltung gerade noch mit einer Hand aufgesetzt werden kann. Auch die Massivdecken waren in verschiedenen Ausführungen vertreten. Darunter scheint eine neue Steineisen-Hohldecke, die einseitig oder kreuzweise bewehrt, eine günstige Beurteilung erfahren muss, sich zu einem ernstlichen Konkurrenten der ältern Konstruktionen zu entwickeln.

Dieser Decke gesellte sich ein Hohlsteinbalken zu, der dem Gedanken des Montagebaues gerecht zu werden sucht. Bei diesen Balken werden die Hohlsteine an der Baustelle zu Hohlsteinbalken verbunden und diese werden dann ähnlich wie Stegzementdielen verlegt und mit Zement vergossen. In Verbindung damit sei auf einen ungarischen Tonerdezement hingewiesen, dem wie allen Tonerdezementen im Gegensatz zu den Kalkzementen (Portlandzement) die Fähigkeit eignet, trotz langsamen Abbindens schnell zu erhärten. Die ausstellende Firma veranstaltete täglich Bruchproben von an Ort und Stelle gestampften Betonbalken nach nur 24stündiger Erhärtung. Als etwas hervorragend Neues ist besonders die Glas-Eisen-Betonweise hervorzuheben. Die mögliche Leistung dieser Bauweise wurde an einer Kuppel von 6 m Durchmesser bei 6 cm Wandstärke veranschaulicht, in der in regelmässiger Zeichnung die für die Bauweise nach Material und Form besonders ausgebildeten runden Glasbausteine eingebunden sind.

Die Korksteinfabrik von

Wanner & Co. A.-G., Horgen

fabriziert und empfiehlt

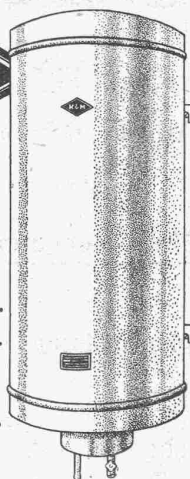
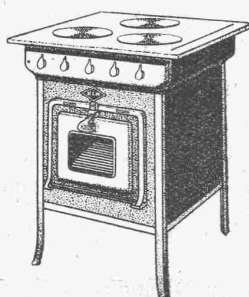
Dilatit-Korksteinplatten

als vorzügliches Isoliermittel für

Kühlanlagen und Hochbauten



Fabrik elektrischer Heiz- und Kochapparate.



Feuerlöschapparate Minimax

Hausfeuerlöscher
Industrietypen
Feuerwehr-Apparate
Automobil- und
Flugzeuglöscher



Kältewiderstandsfähige Frosttypen
Schaumlöscher
Spezialapparate für elektr. Brände

Minimax-Gesellschaft Zürich

(Gegründet 1902)

Grösstes und ältestes Unternehmen der Feuerlöschbranche



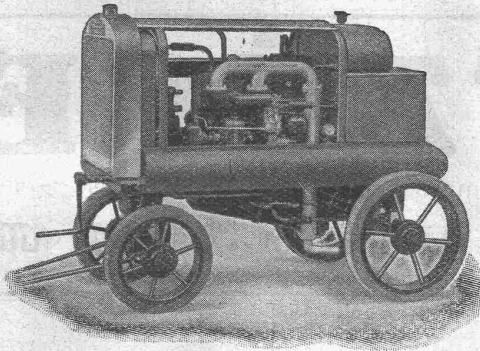
Kleinste geschlossene Bauart, unverwundlich

Unerreichte Leistung
mit dem Patent
Deka-
Schnellhebe-Zug

CHRISTEN & Co. A.-G., BERN

Volldiesel- Kompressoren

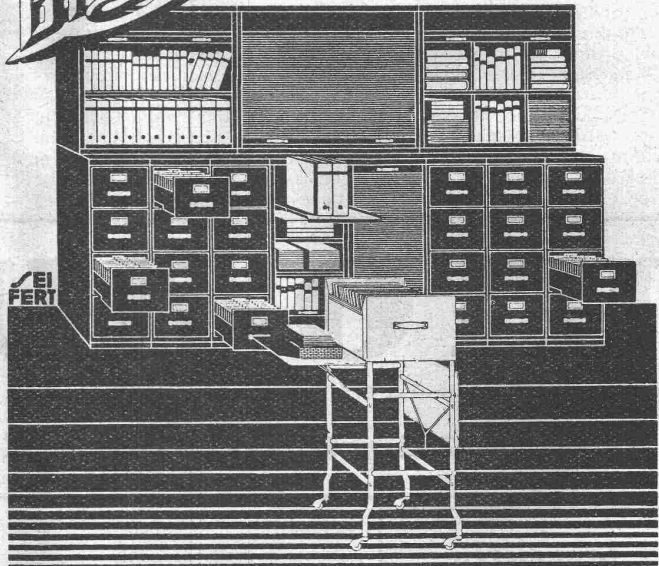
Keine Benzinfräser



Fr. 0.80 p/Std. - Rohöl
für zwei schwere Hämmer

A. Specken, Zürich 7
Böcklinstrasse 16 Tel.: Hott. 29.53

Bigla

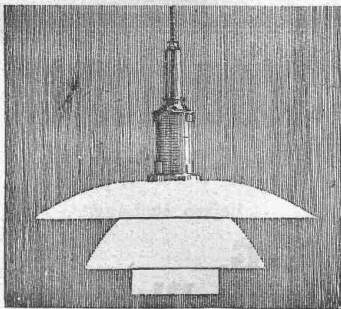


„Bigla“-Stahlmöbel haben ein formschönes
vollendetes und sehr vornehmes Aussehen
sind unverwüstlich und mit allen prak-
tischen Neuerungen versehen. Für tadellose
Ausführung wird jede Garantie übernommen

Bigler, Spichtig & Cie, A.-G. Biglen-Bern

Wehrli-Verlag
Photographische
Kunst- und Verlagsanstalt
Kilchberg - Zürich

empfiehlt sich für
Photogr. Aufnahmen von Ge-
bäuden, Maschinen etc.
Vergrößerung u. Verkleinerung
von Plänen, Landkarten etc. auf
jedes gewünschte Format.
Preisliste steht zu Diensten.



A. FENNER & CO.
ZÜRICH
Luthersstrasse 34/36

Eine
Spitzenleistung
moderner
Lichttechnik
ist die

P-H
LAMPE



STUCCOLIN

ERNST HABERER & Cie
BERN

ATELIERS FÜR
BILDHAUEREI
STUCCATUR
MALEREI &
GIPSEREI
REPARATUREN

ELEKTRIZITÄT-

HEIZ- UND KOCHAPPARATE
WARMWASSERBOILER

BAUMANN, KOELLIKER & CIE., A.-G., ZÜRICH, Bahnhof-Füsslistr. 4

Infolge ihrer Festigkeit und der auf den Glasbeton abgestimmten Eigenschaften vereinigen sich diese Körper mit dem Beton zu einem Verbundkörper von grosser Tragfähigkeit und absoluter Wasserundurchlässigkeit. — Bei den Wandbildnern erweckte eine neue Gipsstahlwand mit Aschezwischenfüllung als Isolierwand gegen Schall- und Wärmedurchgang Interesse. Eine eigenartige Verzahnung der innern Begrenzungsflächen gibt der Wand in Verbindung mit den in sie einzulegenden Z-Eisen die erforderliche statische Sicherheit. Dass auch die Stahlbauweisen reichlich vertreten waren, bedarf kaum einer besondern Erwähnung. — Manches, was die Messe auf dem Gebiete der Isolierbaustoffe bringt, wird dem Baugewerbetreibenden noch nicht bekannt sein. Erwähnt sei eine wandbildende Isolierplatte aus gepresstem Zuckerrohr, ferner ein Isoliergewebe von grosser Biegsamkeit; weiter eine mit Lack bespritzte Fliese von gutem Aussehen aus

einem festen, gut isolierten Strohpräparat, sowie schliesslich eine gepresste Xylolithplatte mit einer hochwertigen Kaltglasur. Neben Sperrholz, von dem die Bautischlerei heute vollständig beherrscht zu sein scheint, wird neuerdings eine einseitig holzfournierte Asbestplatte angeboten, die jedes Werfen absolut ausschliessen soll und insbesondere auch zur Herstellung feuersicherer Türen dient. Auch an Fussböden und Fussbödenbelägen brachte die Baumesse reiche Auswahl, dazu als Gegenstück Dachdeckungsmaterialien, vom gebrannten Dachziegel angefangen bis zu den geteerten Dachpappen und nahtlosen, flachen Dächern. Ziemliches Aufsehen erregte die Vorführung eines Apparates zur malerischen Flächenbehandlung von Innenwänden, der zwar schon auf der letzten Messe zu sehen war, aber jetzt mit hervorragend schönen Flächenmustern zurückgekehrt war.

UTO-AUFZÜGE

die schnellaufenden Personen- und Warenaufzüge mit automatischer Feineinstellung liefert Schutzmarke

UTO Aufzug- u. Kranfabrik A.-G. Altstetten-Zürich



**Grundieren
Sie mit**

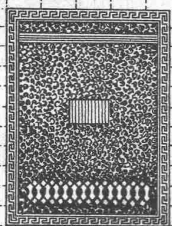


**auf Eisen,
Holz, Eternit etc.**

SUBOX A.-G.
Langstr. 187
Zürich 5.

Jul. Hädrich
Eisenkonstruktionen
Zürich Werdg. 13

Telephon 5. 2550



**Spezialfabrik für
Briefkasten-Anlagen**
Kataloge zu Diensten

für siedlungsbau
nur bauhaustapeten
vom bauhaus dessau

tapeten

ein produkt
der tapetenfabrik
rasch & co.
bramsche
(deutschland)



Bedachungen
Aussere Wandverkleidungen
Innenbau
Installations- und Druckrohre
Autogaragen

Schablonen -Papier

liefern ab Lager

**A.-G.
Jucker-Wegmann**
Zürich - Tel.: 5. 46.74

Wetterfeste Holzzäune

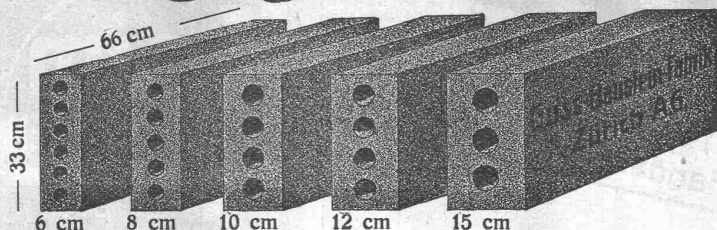
ZAUNFABRIK BONSTETTEN A.-G., Bonstetten b. Zch.

Euböolith-Böden

garantiert bestbewährter
fugenloser Bodenbelag für
Fabriken, Schulen, Kranken-
häuser und Bureaux. **3.35**
Euböolithwerke A.-G., Olten

Längsgelochte Schlackensteine

(Eingetragene Marke)



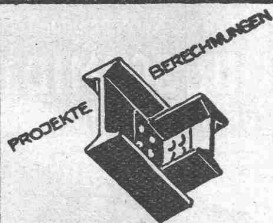
Anerkannt

vorzügliches Baumaterial für alle Arten Hochbauten, insbesondere für **Zwischenwände**, und **Hintermauerungssteine**.

Für **Fassadenmauerwerk Spezialsteine**.

Verkauf direkt durch uns.

Guss-Baustein-Fabrik Zürich A. G., Zürich.



EISEN KONSTRUKTION

KITTLLOSE
GLASBEDACHUNGEN
BAU- & KUNST-
SCHLOSSERARBEITEN
GEBR. TUCHSCHMID
FRAUENFELD

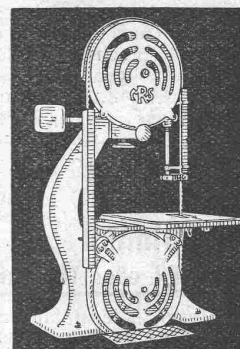
Glasedach
kittlos, mit Bleibanden

Ausführung auf Holz,
Eisen und Beton
Einfache Montage
Umdecken gekitteter
Glasedächer

Jakob Scherrer, Zürich

Bleirohr- u. Bleiprofilfabrik
Bureau: Bleicherweg 26, Teleph. 21. 23. 71

Hochleistungs- Holzbearbeitungs- MASCHINEN.



für alle Industrien
RAUSCHENBACH
Schaffhausen



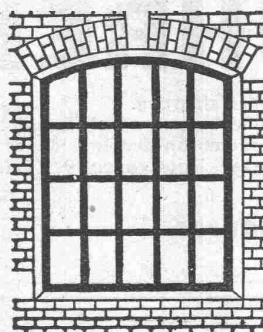
L. & E. KÜPFER
STEFFISBURG-THUN

Tropic-

Prospekt, Atteste und Referenzen
durch:
A. ZARN, Stockerstr. 43 ZÜRICH
TELEPHON: Selnau 82.14

ist die zuverlässigste Rostschutzfarbe, sie trocknet von **Innen nach Aussen** und verhindert dadurch Bildung rostfördernder Luftschicht zwischen Eisen und Farbe! Probieren Sie!

Rostschutz



Eiserne Fabrikfenster

Eisenkonstruktionen

Türen

Eingangstore

Gerüstträger

J. THEILER, Eisenbau, WÄDENSWIL

Heizkessel

für
Warmwasser-
und
Dampfheizungen
in diversen bewährten
Modellen

Radiatoren

Erstklassige
Ausführung.

Zent G. Bern

Technikum

Fribourg für Elektro-
technik, Architektur,
Mechanik, Graphik etc.
Freies Internat und
Externat. Eintritt: Ok-
tober u. April. Prospekt.
Gelegenheit zur Erlernung
der französischen Sprache

GASHERDE

VOGA

DIE QUALITÄTSMARKE
für Familien- und Gross-Küchen
erstellt

H. Vogt-Gut A.G., Arbon

HOTEL
Habis-Royal
Bahnhofplatz
ZÜRICH
Restaurant
Sitzungszimmer

ARCHITEKT

reife, künstlerische Kraft, flotter Darsteller, mit langjähriger Praxis im In- und Ausland, sucht entsprechende Stellung. Angebote unt. Chiffre Z. A. 2769 an

Rudolf Mosse, A.-G., Zürich.

Bautechniker

oder

Baufachmann

als KÄUFER oder TEILHABER

für Baugeschäft in aufblühender Landesgegend, grosser Fremden-Zentrale. Aufträge für Spezialarbeiten dauernd gesichert. Günstige Bedingungen. Prima Existenz für tüchtigen Fachmann. Offerten unter Chiffre Z. G. 2838 befördert

Rudolf Mosse, A.-G., Zürich.

PATENTE
ERWIRKT
H. KIRCHHOFER
ZÜRICH LOEWENSTR. 51

ARCHITEKT,

37 Jahre, jünger erscheinend, ledig, Lebensreformer, I. Kraft, modern, historischer und klassischer Stil, vielseitig, Entwurf, Detail, etc., Gelände-Erschliess., Städtebauer, Darstellung, bau- und raumkünstlerisch befähigt, perfekt Englisch, etwas Französisch, aus guter Familie, jahrelang in Deutschland tätig, auch England, (Britischer Abstammung) sucht per 1930 Position. — Baldgefl. Zuschriften erbeten unter Chiffre F. N. A. 7017 an

Rudolf Mosse, A.-G., Zürich.



Stelle-Ausschreibung

Bei der unterzeichneten Verwaltung wird die Stelle eines **Baupolizeibeamten.**

ausgeschrieben. Jahresgehalt Fr. 5800.— bis Fr. 8000.—. Die Bewerber müssen sich über abgeschlossene Technikum-Bildung, mehrjährige Bau- und Bureaupraxis und über Kenntnisse in der Statik ausweisen können. Die Pensionsverhältnisse, sowie der Beitritt zur Wittwen- und Waisenkasse sind gesetzlich geregelt. Die Stelle wird vorerst provisorisch besetzt, bei guten Leistungen ist definitive Anstellung vorgesehen.

Die Bewerber müssen im Besitze des schweizerischen Aktivbürgerrechts sein. Selbstgeschriebene Anmeldungen mit Angabe des Alters und der bisherigen Tätigkeit sind unter Beilage von Ausweisen über die technische Schulbildung bis 19. Oktober 1929 an das Sekretariat des unterzeichneten Departements zu richten.

Basel, den 4. Oktober 1929.

BAUDEPARTEMENT
BASEL-STADT.

Gesucht

einige tüchtige

Bautechniker

für grössere Neubauten. — Anmeldungen mit Angabe des Bildungsganges, Gehaltsansprüchen und Eintrittstermin, an:

Vogelsanger & Maurer, Architekten B. S. A., Rüslikon.

GESUCHT

für den Neubau Kirchgemeindehaus Wipkingen

BAUFÜHRER

mit umfassender praktischer Erfahrung. Bewerbungen mit Angaben über bisherige Tätigkeit, Eintrittstermin, Gehaltsansprüche erbeten an den Präsid. der Baukommission: Herrn E. Billeter, Rotstrasse 19, Zürich 6.

Die Bauleitung:

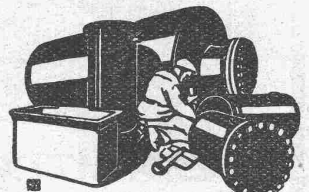
Vogelsanger & Maurer

Architekten B. S. A.

^{sche}
Keim
MINERALFARBEN

weiterfest und lichtecht
seit 50 Jahren anerkannt
bestes Material für far-
bige Fassaden. Man hüte
sich vor Nachahmungen.

CHR. SCHMIDT
Zürich 5 Hafnerstrasse 47



Blechwaren - Fabrik
& Apparatebau - Anstalt
Rich. Bertram's
Dögenstrasse Basel Saloon No. 46.90

Patent-Verkauf oder Lizenz-Abgabe.

Der Inhaber des schweizerischen Patentes No. 128265 vom 1. Oktober 1926, betreffend:

„Verfahren, kohlenstoff-
arme Metalle oder Legier-
ungen darzustellen“,

wünscht das Patent zu verkaufen, in Lizenz zu geben oder anderweitige Vereinbarungen für die Fabrikation in der Schweiz einzugehen. — Anfragen befördert

H. KIRCHHOFER
vormals Bourry-Séquin & Co.,
Ingenieur- und Patentanwalts-
bureau, Löwenstr. 51, Zürich 1.

STELLE - GESUCH.

Für einen 18 jährigen Jüngling mit zwei Semester Technikum wird auf ein

Architekturbureau

zur weiteren Ausbildung eine Stelle als **Lehrling gesucht.** — Gefl. Offerten u. Chiff. Z. K. 2727 bef.

Rudolf Mosse, A.-G., Zürich.

Moderne
Hausklörgrube
Billigste Bauart
OMS
für Abertausende
und Fabriken
Tausende im Betrieb!
Überall Vertreter u. Lagerbestände
OMS-Kläranlagen A. G.
Zürich 6. Genssenstr. 4

Eidg. Post- und Eisenbahndepartement (Eisenbahnabteilung).

Stellen-Ausschreibung.

Kontrollingenieur II. ev. I. Klasse

Erfordernisse: Abgeschlossene technische Hochschulbildung, Praxis im Schiffs- und Schiffsmaschinenbau, sowie im Schiffsbetrieb. Beherrschung von zwei Landessprachen und hinreichende Kenntnisse der dritten; Alter nicht über 40 Jahre; Schweizerbürger. Anmeldung bis 31. Oktober 1929. Gehalt Fr. 6,500.— bis 10,100.—, bzw. Fr. 8,000.— bis 11,600.— nebst den gesetzlichen Zulagen. Eintritt sobald als möglich. Anmeldungen mit Zeugnisabschriften und einem Curriculum vitae sind zu richten an die Eisenbahnabteilung des eidg. Post- und Eisenbahndepartements in Bern.

S.T.S.

Schweizer. Technische Stellenvermittlung
Service Technique Suisse de placement
Servizio Tecnico Svizzero di collocamento
Swiss Technical Service of employment

ZÜRICH, Tiefenhöfe 11 — Telefon: Selnau 5426 — Telegr.: INGENIEUR ZÜRICH
Für Arbeitgeber kostenlos. Für Stellensuchende Einschreibgebühr 2 Fr. für 3 Monate.
Bewerber wollen Anmeldebogen verlangen. Auskunft über offene Stellen und Weiterleitung von Offerten erfolgt nur gegenüber Eingeschriebenen.

- 683 Jung. *Maschinentechniker* mit Bureau- und Werkstattpraxis, als Stütze des techn. Leiters in der Kältebranche. Zürich.
717 *Masch.-Techn.* m. Praxis im Dampfkesselbau u. Feuerg. Rumänien.
787 Bons *Dessinat.* d'outillage pr. l'étude d'outill. de presse, mach. à forger, gabarits de perçage et d'alésage etc. France (Oise).
811 *Ingénieur-électricien* au courant constr. et concept. fours électr. industr., organisat., devis et projets, connaiss. techn. et commerc. pour prendre la direction. Participat. aux bénéf. Belgique.
813 2 *Kalkulatoren*, 27/35 J., m. Werkstattprax.. Dauerst. NO-Schweiz.
819 *Energ. Betriebs-Ingenieur* od. Techn. m. Erf. modern. Betriebsmethoden, als Werkführer für Maschinenfabrik Nähe Bern.
821 Selbständ. *Carrosserie-Techniker*. 1. November. Kt. Aargau.
827 *Ingénieur* ou Techn. très habile dans la fabricat. des feutres en laine, pr. direction technique. Fabrique Draps et Tissus Italie.
829 *Maschinen-Techniker* mit Betriebspraxis spez. für Serienbearbeitung von Stücken. Kt. Bern.
831 Selbständ. *Ingenieur* (E. T. H.) bewand. i. d. Heizungsbranche, z. Bewachung der Installation eines Oelbrenners. Franz. Schweiz.
833 *Werkmeister* f. städt. Verwaltung. Deutsche Schweiz. Solothurn.

STADTGEMEINDE MURTEN

Wettbewerb

Der Gemeinderat von Murten eröffnet einen Wettbewerb zur Erlangung von Grundlagen für einen

Bebauungs- und Erweiterungsplan über das Gebiet der Gemeinde Murten.

Zur Teilnahme am Wettbewerb sind berechtigt: Alle Freiburger Ingenieure, Architekten, Geometer und Techniker und solche schweizerischer Nationalität, welche vor dem 1. Januar 1928 in den Kantonen Freiburg, Bern, Waadt und Neuenburg niedergelassen und etabliert waren. Als Preissumme steht ein Betrag von Fr. 7000.— zur Verfügung.

Die Grundlagen können gegen Hinterlage von Fr. 30.— bei der Stadtschreiberei Murten bezogen werden. Bewerber, welche ein komplettes Projekt eingereicht haben, erhalten die Hinterlage von Fr. 30.— zurück.

Murten, den 6. September 1929.

Der Stadtschreiber:

H. Gaberell

Der Stadtmann:

C. Dinichert

Gesucht: Ingenieur für das Dampfkesselfach

Berücksichtigung finden Schweizer mit abgeschlossener akademischer Bildung und einiger Werkstattpraxis. Herren mit Fach- und Sprachkenntnissen werden bevorzugt. Die Anmeldung soll Angaben über Alter, Zivilstand, Praxis usw. sowie über den Zeitpunkt des Eintrittes enthalten. Die Gehaltsansprüche sind anzugeben, Zeugnisse in Abschrift beizulegen. — Anmeldungen unter O. F. 2006 Z. an

Orell Füssli-Annoncen, Zürich, Zürcherhof.

INGENIEUR-ARCHITEKT

mit langjähriger Praxis im Wohn-, Industrie- und Eisenbetonbau, vorzüglicher Statiker aller unbestimmter Systeme, z. Zt. in Weltfirma als Projektions- und Kalkulationsingenieur in ungekündigter Stellung, sucht anlässlich seines Urlaubs Stelle in seriöses Unternehmen, oder Vertretung. — Offerten befördert unter Chiffre B.W. 2516

Rudolf Mosse, Zürich.

- 835 *Ingénieur technique et commercial* connaissant parfaitement la branche de la mécanique et de l'électricité. Paris.
1138 Jüng. *Topograph* hauptsächlich für Vermess. im Gelände (Busch) f. 3 Jahre nach Zentral-Amerika. Engl. Petroleumgesellschaften.
1218 Jeune *Ingénieur* ou Technicien, spécial. en béton armé pour entrée immédiate. Bureau d'ingénieur Neuchâtel.
1248 *Ingénieur* ayant expér. trav. publ. et maritimes, y compris fonçage des caissons à air comprimé et béton armé, pour diriger chantiers. France.
1250 *Architekt*, spez. guter Bauzeichner, für Entwerfen und Ausführung. Sofort. Arch.-Bureau St. Gallen.
1254 *Hochbautechniker* mit Praxis. Sofort. Baugeschäft Kt. Aargau.
1256 Erfahr. *Bauführer* für Wohnhausbau. Arch.-Bur. Kt. Appenzell.
1260 Jüng. *Techniker* m. etw. Prax. im Vermess.-Wesen, 23/25 J. Tessin.
1262 *Bau-Ingenieur* oder Tiefbautechniker. Sofort. Zentralschweiz.
1264 Jüng. *Architekt* od. Bautechn. m. gut. Bur.-Prax. Arch.-B. Soloth.
1268 *Tiefbautechn.* f. Bachverbauung. u. Gebirgstrassen. Zentr.-Schw.
1270 Jüng. *Bautechniker* od. Arch., ev. Stud. E. T. H. Sof. A.-B. Graub.
1272 *Ingénieur-dessinateur* en béton armé, ayant bonne pratique dans constructions civiles et entreprise générale. Paris.
1274 *Ingenieur* f. Ueberwach. v. Bauarb. in Belgien u. Holland. Eiloff.
1276 *Geometer* m. Tiefbaupraxis f. Projektierung u. Ausführung von Kanalisationen und Bebauungsplänen. Sofort. Kt. Zürich.
1278 Jüng. *Bau-Ingenieur* mit Bureaupraxis und Kenntnis der ital. Sprache. Bauunternehmung im Tessin.
1280 *Ingenieur* (Hochschulbild.), m. prakt. Erfahr. f. Wasserbauten in China, spez. Kanalbauten u. Flusskorrekturen. Engl. erforderl.

Patent Stahldrahtnetz „PERFEKT“

rationalste Betonarmierung für Hoch- und Tiefbau. — Prospekte, Prüfungsatteste. Für den Kanton Zürich: A. Zarn, Stockenstr. 43, Zürich, Telefon Selnau 82.14. Für die übrige Schweiz: J. Louis Müller, Luzern, Telefon 422.

Bekannte Maschinenfabrik

sucht theoretisch und praktisch bestqualifizierten

DIPL. INGENIEUR

(Schweizer) mit guter Konstruktionspraxis, im Alter von 28 bis 30 Jahren, für ihr Konstruktionsbureau. Herren aus dem Kompressorenbau erhalten den Vorzug, event. kommen auch Bewerber in Frage, die auf ähnlichen Konstruktionsgebieten tätig sind. — Offerten mit Curriculum vitae, Bild, Angabe von Gehaltsansprüchen und frühestem Eintrittstermin unter Chiffre Z. A. 2851 befördert

Rudolf Mosse, A.-G., Zürich.

Industrie en plein développement cherche un bon

ARCHITECTE

ayant quelques années de pratique, connaissant le métrage et ayant l'habitude du chantier. Travail assuré pour deux ans au moins. — Adresser offres avec références sous chiffres P. 15169 A. à

Publicitas, Genève.

Bauingenieur

von Bauunternehmung auf grössere Baustelle gesucht. Erfordernisse: Einige Baupraxis und Beherrschung der italienischen Sprache. Eintritt baldmöglichst. — Offerten mit Zeugniskopien, Lebenslauf und Gehaltsansprüchen unter Chiffre Z. D. 2854 an

Rudolf Mosse, A.-G., Zürich.

Das Inserat

ist das einfachste
und wirksamste

Reklamemittel



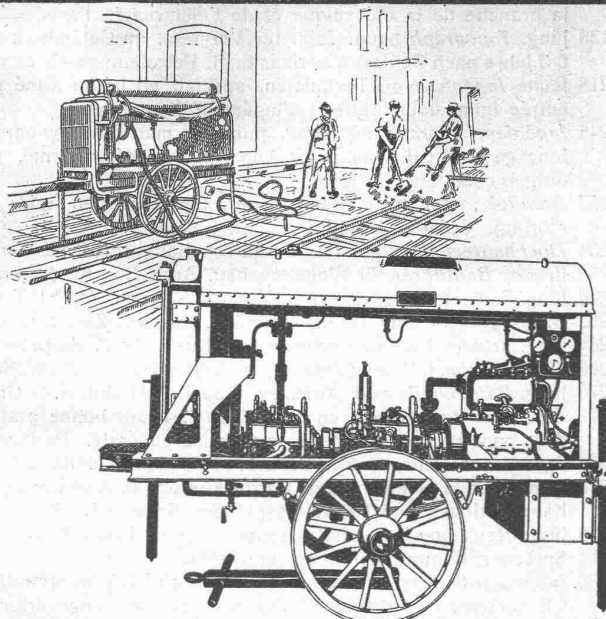
ARCHITEKT

künstlerische Kraft m. langjähriger guter Praxis

SUCHT STELLE

in Architekturbureau oder Unternehmung. Gute Zeugnisse und Referenzen. Eintritt nach Uebereinkunft. — Offerten unter Chiffre Z. B. 2852 befördert

Rudolf Mosse, A.-G., Zürich.



Fahrbare Kompressoranlage für Strassenbau.

„S. L. M.-WINTERTHUR“ **Rotations- Kompressoren** und **Vakuumpumpen**

*Ortsfeste und fahrbare
Anlagen für alle Zwecke*

Schweizerische
**Lokomotiv- und Maschinenfabrik
WINTERTHUR**



Wählen Sie Asphaltoid

für Ihre Flachdächer Terrassen und Garagen- abdeckungen

Elastisch und zäh
mit imprägnierter Juteeinlage