

Zeitschrift: Schweizerische Bauzeitung
Herausgeber: Verlags-AG der akademischen technischen Vereine
Band: 93/94 (1929)
Heft: 14

Werbung

Nutzungsbedingungen

Die ETH-Bibliothek ist die Anbieterin der digitalisierten Zeitschriften auf E-Periodica. Sie besitzt keine Urheberrechte an den Zeitschriften und ist nicht verantwortlich für deren Inhalte. Die Rechte liegen in der Regel bei den Herausgebern beziehungsweise den externen Rechteinhabern. Das Veröffentlichen von Bildern in Print- und Online-Publikationen sowie auf Social Media-Kanälen oder Webseiten ist nur mit vorheriger Genehmigung der Rechteinhaber erlaubt. [Mehr erfahren](#)

Conditions d'utilisation

L'ETH Library est le fournisseur des revues numérisées. Elle ne détient aucun droit d'auteur sur les revues et n'est pas responsable de leur contenu. En règle générale, les droits sont détenus par les éditeurs ou les détenteurs de droits externes. La reproduction d'images dans des publications imprimées ou en ligne ainsi que sur des canaux de médias sociaux ou des sites web n'est autorisée qu'avec l'accord préalable des détenteurs des droits. [En savoir plus](#)

Terms of use

The ETH Library is the provider of the digitised journals. It does not own any copyrights to the journals and is not responsible for their content. The rights usually lie with the publishers or the external rights holders. Publishing images in print and online publications, as well as on social media channels or websites, is only permitted with the prior consent of the rights holders. [Find out more](#)

Download PDF: 18.02.2026

ETH-Bibliothek Zürich, E-Periodica, <https://www.e-periodica.ch>

SCHWEIZERISCHE BAUZEITUNG

WOCHENSCHRIFT FÜR ARCHITEKTUR / INGENIEURWESEN / MASCHINENTECHNIK
REVUE POLYTECHNIQUE SUISSE

ORGAN DES SCHWEIZERISCHEN INGENIEUR- UND ARCHITEKTEN-VEREINS
UND DER GESELLSCHAFT EHEMAL. STUDIERENDER DER EIDG. TECHN. HOCHSCHULE
GEGRÜNDET 1883 VON ING. A. WALDNER / HERAUSGEGEBEN VON ING. C. JEGHER

Vereins-Mitglieder, beim Verlag: Schweiz 32 Fr.,
Ausland 40 Fr. jährl.; Nicht-Mitglieder: Schweiz
40 Fr., Ausland 50 Fr., bei der Post abonniert
40 Fr. / Einzel-Nummern 1 Fr. zuzüglich Porto

VERLAG CARL JEGHER, ZÜRICH
Dianastrasse 5 / Postdeck VIII 6110
Tel.: Selnau 45.07 ■ In Kommission
bei Rascher & Cie., Zürich u. Leipzig

Inserate durch die Aktiengesellschaft der Unter-
nehmungen RUDOLF MOSSE, Zürich / Die
vierspaltige Colonelzeile 50 Cts., Titelseite
80 Cts., ausländ. Anzeigen 60 Cts., Titelseite 1 Fr.



HEINRICH BRÄNDLI * HORGEN

Asphalt-, Dachpappen- und Holzcement-Fabrik

Asphalt-Beläge * Asphalt-Isolierungen

„Aufzüge“

Telephon: Selnau 3000

für Banken und Industrie

Brief-, Speise- und Warenaufzüge
mit Handbetrieb erstellt mit Garantie

August Lerch, Zürich

Oetenbachgasse 5 — Mechanische Schlosserei

Lehmann & Cie.

Erstklassige moderne sanitäre Apparate
u. Installationen, heiztechnische Anlagen
Referenzen im In- und Auslande

Zürich, Seefeldstr. 80 Gegr. 1903 Tel.: Hottingen 40.55

Unfall-

Versicherungen

aller Art schliessen Sie vorteilhaft ab bei

„WINTERTHUR“

Schweiz. Unfall-Versicherungs-Gesellschaft

in Winterthur

Lebens-

Lebensversicherungs-Gesellschaft

EISENBETONBAU

Industrieanlagen

P. ZIGERLI

Ingenieurbureau - ZÜRICH

Bahnhofstrasse 67
Telephon Uto 2984

Personen- und Waren-Aufzüge „Schlieren“

mit automatischer Druckknopfsteuerung.

Schweizerische Wagons- und Aufzügefabrik, A.-G., Schlieren-Zürich

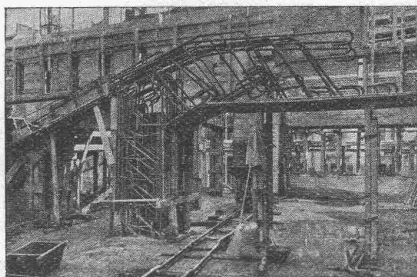
Abteilung: Aufzugsfabrik

Telephon: Selnau 26.28

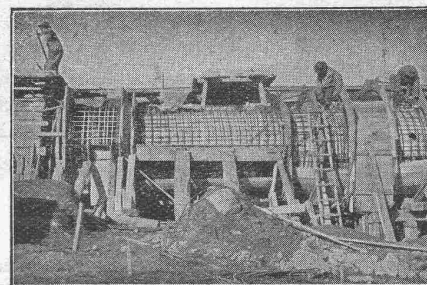
TERNER & CHOPARD, Ingenieurbureau

Zürich

Bahnhofstrasse 72

Telephon: Selnau 83.25
Telegramme: Terucho


Kino Forum, Zürich 4



Druckleitung des Illsee-Turtmann-Werkes (Wallis)

Armierter Beton

im

Hoch- und Tiefbau

Fundationen aller Art; **Ortspfahlgründungen** Systeme „Mast“ u. „Michaelis“
Brücken- und Wasserbauten; Reservoirs; Industriebauten

Moderne Holzkonstruktionen:

Heßer- und Fachwerksbauten (Ringdübelssystem, + Patent No. 106496)
Bauleitungen ~ Statische Berechnungen ~ Expertisen

ELEKTRON METALL



HOHE FESTIGKEITSWERTE. VORZÜGLICHE, RASCHE BEARBEITUNG. SAUBERES, KOMPAKTES GEFÜGE.

OEDERLIN & Co. S.A. BADEN

SPEZ. GEW	
STAHL	7.9
MESSING	8.6
ALUMINIUM	2.7
DURALUMIN	3.0

ELEKTRON 1,8

DIAMOND-FIBER

Platten, Stäbe, Röhren.

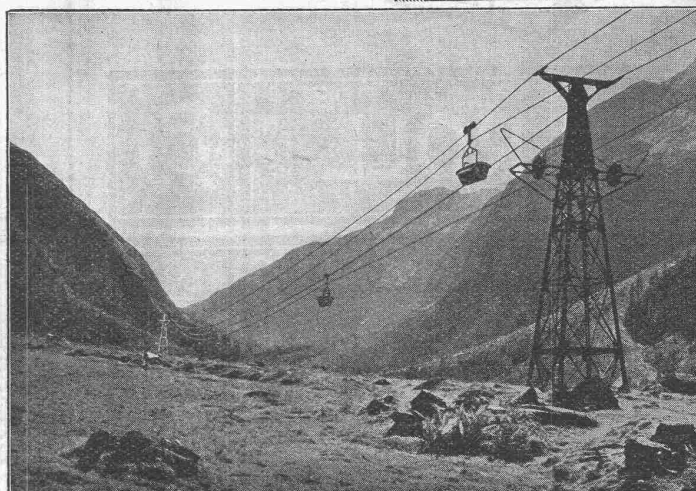
Diamond Insulation (Leatheroid). Celoron Tissu für geräuschlose Getriebe. Bakelit-Produkte, „Turbonit“, Papier, Platten, Stäbe, Röhren, Fassonartikel. Fiber-Celoron, hochwertigstes Material für mechanische und elektrische Zwecke. Hartgummi. Glimmer. Mikanit. Galalith. Celluloid. Cellon (schwer entflammbar). Oel-Leinen. Isolierband (Vorwerk). Isolierschläuche. Asbest. Stopfbüchsen-Packungen „SEA“, für alle Zwecke, Drücke u. Temperaturen (halten jahrelang). Trolit für Radio etc. Cellon-Lacke.

Zwilchenbart A.-G., Techn. Abt., Basel

BLEICHERT

TRANSPORTANLAGEN

Für die Zuführung der Baustoffe und Betriebsmittel leisten Drahtseilbahnen ausgezeichnete Dienste, besonders bei den häufig schwer zugänglichen Baustellen im Gebirge. Wir haben dazu Anlagen geliefert bis zu 18 km Länge, die mit Fördergefässen für losen Zement, Schalungs- und Rüst-hölzer, Kohlen, Lebensmittel, Trinkwasser und jeglichen Baubedarf ausgerüstet sind. Sie werden wegen ihrer Zuverlässigkeit gerühmt.



Drahtseilbahn für die Zuführung von Baumaterial zum Bau der Grimselstalsperre.

ADOLF BLEICHERT & CO. A. G. LEIPZIG

DRAHTSEILBAHNEN · KABELKRANE · NAHFÖRDERMITTEL

VERTRETER FÜR DIE SCHWEIZ:

ROBERT AEBI & CIE., A.-G., ZÜRICH

Maschinenfabrik Weingarten

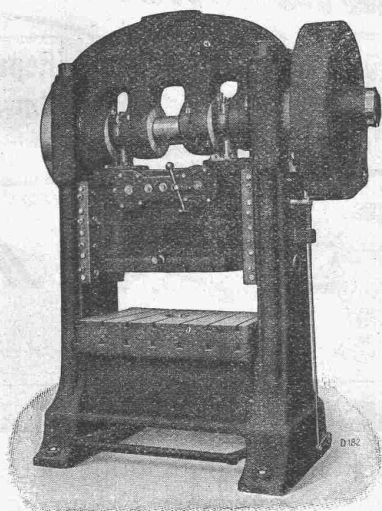
vormalis HCH. SCHATZ, A.-G.



Weingarten, Württ.

Vertreter:

MAX BARON, ZÜRICH, Neue Beckenhofstr. 10
Postfach: Hauptbahnhof Telefon: Limmat 40.15



Doppelständer-Excenterpresse

Eisen- und Blechbearbeitungsmaschinen

jeder Art und Grösse
in modernster Konstruktion

Asphaltoid

ein Isoliermaterial, mit dem auch Sie zufrieden sein werden.

Zugfestigkeit und Dehnung

An der Materialprüfungsanstalt der E. T. H. wurde Asphaltoid auf Zugfestigkeit und Dehnung geprüft. Ein Streifen von 4 cm Breite wurde mit 75 kg belastet; es ergab sich eine Verlängerung von 6%. Dies entspricht einer Belastung von 18,75 kg pro 1 cm Breite.

Verlangen
Sie Gratisprospekt

Meynadier & Cie. A.-G.,
Zürich 8

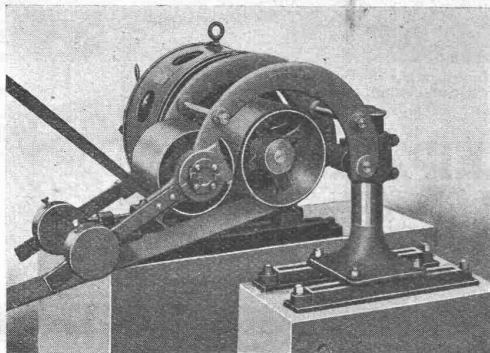


GESELLSCHAFT DER
VON **L. ROLL** SCHEN
EISENWERKE IN GERLAFINGEN



WERK: **EISENWERK CLUS** KLUS

LENIX-GETRIEBE



Lenix Typ B (mit zwei Hebeln).

**Direkter Antrieb
bei grössten Uebersetzungs-Verhältnissen
und kleinsten Achsendistanzen**

Sparen Vorgelege, Kraft, Riemen und Platz

Geliefert für Uebertragungen bis 1000 PS, 1200 mm
Riemenbreite und Uebersetzungen bis 1:25

WERK: **GIESSEREI OLTEN** OLTEN

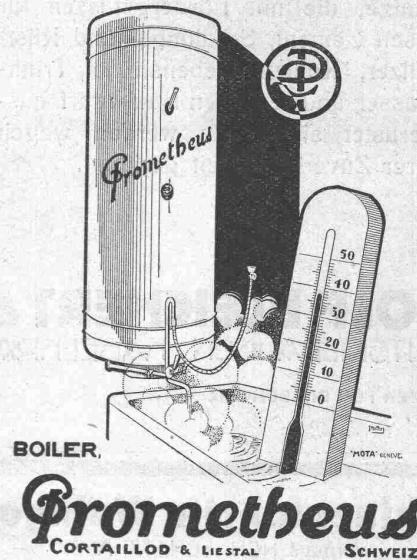
**Rohguss
zu Riemenscheiben und Zahnrädern
jeder Grösse und Konstruktion**



die anerkannt beste Lackfarbe der Welt.
Hochglänzend und Matt.

Generalvertreter für die Schweiz:
C. Hässig, Elisabethenstrasse 11, Basel.

Stets warmes Wasser!



Auskünfte und Prospekte durch die Elektrizitäts-
werke und Installateure, wo nicht erhältlich, direkt.

Elektromotoren

jeder Leistung

**Lieferung
Miete
Umtausch**

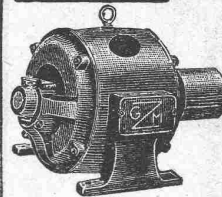
Transforma-
toren
Apparate

**Reparatur
Umwicklung
Neuwicklung**

Revision von
Personen- u.
Werkhaufzügen
i. Abonnement.

Elektromechanische
Werkstätten

Gebrüder Meier



Zürich
Ausstellungsstr. 25
Tel.: Selnau 73.32

Thun
Freienhofg. 10
Tel.: 8-89

Eisenbau

Druckrohre, Tanks, Behälter,
Kessel, Blecharbeiten für Zement-
fabriken etc.

Brücken, Hoch- u. Industriebauten,
Masten, Stauwehre, Krane, Fenster,
Tore, Türen

BUSS & BASEL

Press-Stücke
 IN MESSING, KUPFER, ALUMINIUM
 UND NEU- SILBER



THECLA

Les Usines Thécla S.A.
 St. Ursanne
 (SUISSE)

Die eminenten Vorteile unserer

Hohlsteindecke

+ Patent N^o. 124293

müssen Sie unbedingt kennen lernen:

1. Rascher und einfacher Einbau
2. Wegfall jeder Schalung
3. Sofortiger Arbeitsboden
4. Grösste Wärme und Schalldichtigkeit da für die Kammersteine Schlacken, Tuff und Bims verwendet wird
5. Garantiert einwandfreie Konstruktion durch fabrikmässige Herstellung aller Deckenelemente
6. Leichter Transport
7. Billigste Hohlkörperdecke für Spannweiten bis 7 Meter und 500 kg/m² Belastung
8. Geringes Eigengewicht
9. Garantiert salpeterfrei

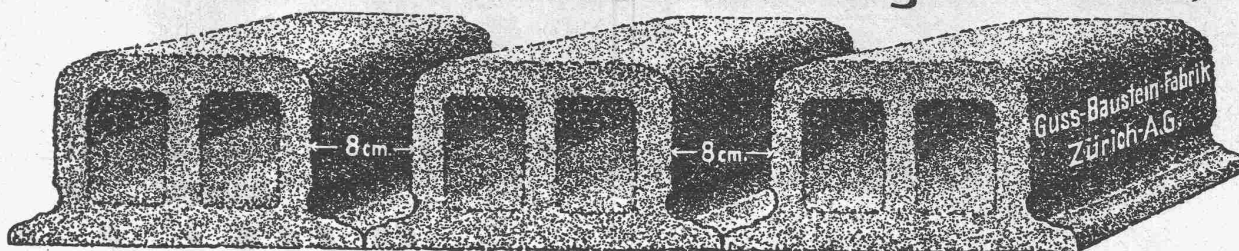
Statische Berechnungen und Einbaupläne werden für jedes Objekt kostenlos erstellt.

Einmalige Baukontrolle durch unsere Ingenieure kostenlos.

Verlangen Sie ganz unverbindlich unsern Prospekt mit Offerte.

A.-G. HUNZIKER & C^{IE}
 ZÜRICH-BRUGG-OLTEN

Deckensteine PHONIX (Eingetr. Marke)



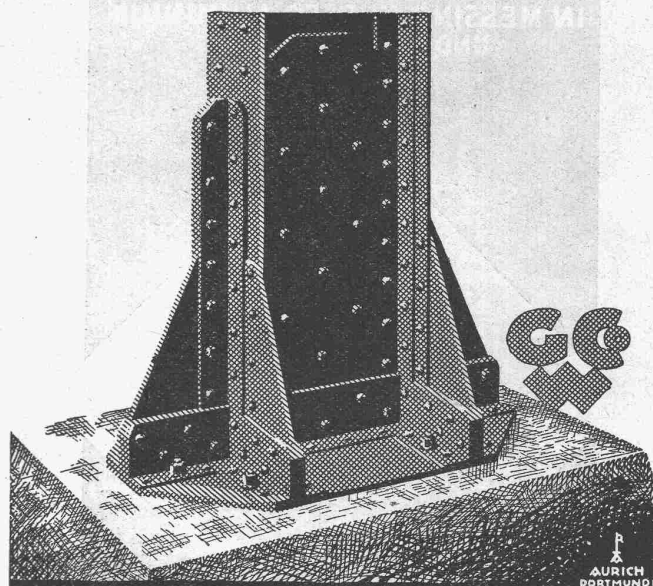
Plan-Kopien | Lichtpaus- aller Art | Paus- und Detail-Papiere und -Apparate. ED. AERNI-LEUCH, BERN



Ölpaus-, Naturpau-,
Detailzeichenpapier,
Lichtpauspapier, Ölkarton

A.E. HAUFFE. PULSNITZ'S

Zu beziehen durch Fachgeschäfte,
die auf Wunsch gern kostenlos ge-
nannt werden.



**EISEN-
KONSTRUKTIONEN**

HOCHBAUTEN · MASTE · BLECHARBEITEN
PROJEKTE · STATISCHE BERECHNUNGEN

**GEILINGER & CO
WINTERTHUR**

A.-G. Kalk, Zürich

umfassend die Fabriken

G. Knoblauch, Kalkwerk Schinznach-Bad
Hydraulische Kalkfabrik Holderbank
Gottl. Spühler, Rekingen
Kalk- und Steinfabrik A.-G., Beckenried
K. Hürliemann Söhne, Brunnen

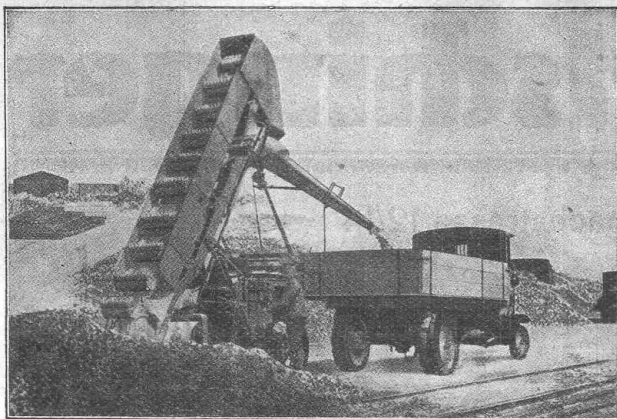
Ingenieur Borner & Cie., Wallenstadt
Cement- und Kalkfabriken R. Vigier A.-G.,
Jura-Cementfabriken, Aarau
Cement- und Kalkwerk Liesberg A.-G.
Hydraulische Kalk- und Gipsfabrik, Bärschwil

Gips-Union A.-G., Zürich
Schweiz. Cementindustrie-Ges., Heerbrugg
Vereinigte Cementfabriken Rozloch A.-G.
Cementwerke Därligen A.-G., Bern
S. A. Industrielle de la Heutte

empfiehlt den Konsumenten ihren

Ia hydraulischen Kalk.

Verkaufsstelle: **E. G. PORTLAND, ZÜRICH.** Bureau: Seidengasse 9
Telegramm-Adresse: Portland, Zürich. Telephon-Nr.: Selnau 16.85.



Selbstfahrender HILGERS - AUFLADER

für maschinelle Verladung aller Art losen Fördergutes, wie:

SAND

TEERSCHOTTER

KIES

KOHLN

SCHOTTER

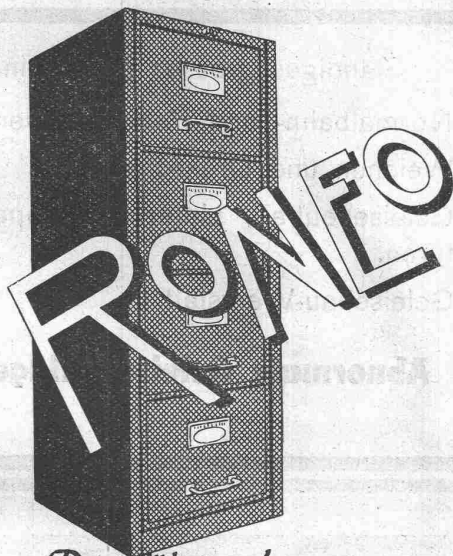
SCHLACKEN ETC.

Beste Schweizer Referenzen — Sofortige Lieferung

Fahrbare Gurtförderer.

Prospekte und Offerten durch:

ROBERT AEBI & C^{IE}, A.-G.
ZÜRICH



*Der führende
Registratur-Stahlschrank
S.K.F.-Kugellager
Yale-Verschluss
Feuerfest*

RONEO A.G.
ZÜRICH LÖWENSTR. 19

Feuerlöschapparate Minimax

Hausfeuerlöscher
Industrietypen
Feuerwehr-Apparate
Automobil- und
Flugzeuglöscher



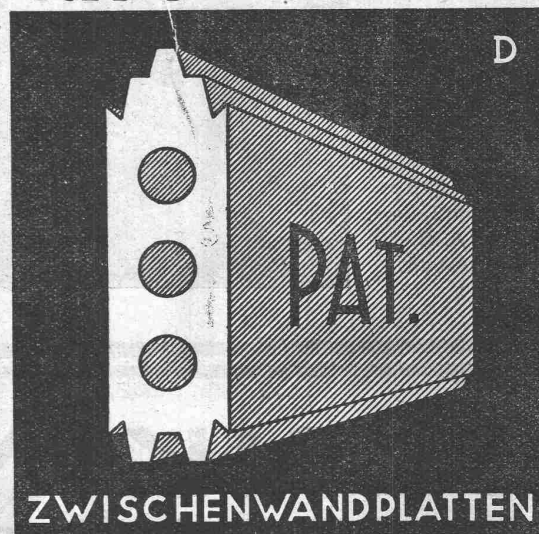
Kältewiderstands-
fähige Frosttypen
Schaumlöscher
Spezialapparate für
elektr. Brände

Minimax-Gesellschaft Zürich

(Gegründet 1902)

Grösstes und ältestes Unternehmen der Feuerlöschbranche

GIPS-UNION



ZWISCHENWANDPLATTEN

A.G. ZÜRICH



LASTWAGEN
OMNIBUSSE
CARS-ALPINS

IN UNÜBERTROFFENER KONSTRUKTION

EIN BESUCH IN UNSERN WERKEN WIRD SIE ÜBERZEUGEN

SAURER

ARBON - BASEL - MORGES - ZÜRICH

Euböolith-Böden

garantiert bestbewährter
fugenloser Bodenbelag für
Fabriken, Schulen, Kranken-
häuser und Bureaux.
Euböolithwerke A.-G., Olten

Tel.:
3.35

Walo Bertschinger

ZÜRICH, Stampfenbachstrasse 12/14

Geleise-
Anlage
im Chantier



der Firma
Adolf Saurer
A.-G.
Arbon

Spezialfirma für:

Geleisebau

Ständiges grosses **Lager** in
Normalbahn- und Fabrikgeleisen,
Weichen und Drehscheiben,
Geleiseneubau, Unterhalt, Repara-
turen.

Geleisebau-Werkstatt.

Abnormale Geleise-Anlagen

SENKING

Kompl. Grosskochanlagen

für Hotels, Restaurants, Pensionate, Krankenhäuser und Institute jeder Art mit
Massenverpflegung. Koch-Apparate für Kohle, Gas-, Dampf- u. elektr. Heizung.

Epochemachende Neuerung

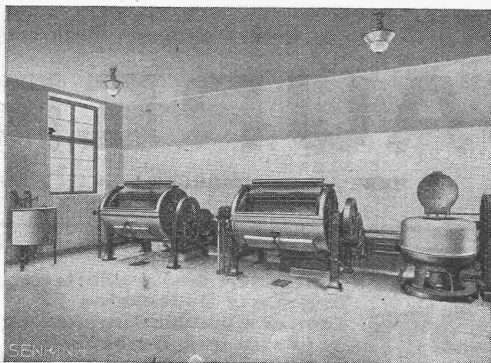
Kochkessel u. Kipptöpfe aus Nirosta

(nicht rostendem Stahl)

nach besonderen Patenten, Kochkessel mit nahtlos gezogenem oberen Winkelring.



SENKING - Verkaufsbüro: Walchestr. 34, ZÜRICH 1



Moderne

Wäscherei - Anlagen

für Krankenhäuser, Sanatorien, Erho-
lungsheime etc., für Transmissions- und
direkten elektrischen Antrieb, für Kohlen-,
Gas-, Dampf- und elektrische Heizung.

Modernste Konstruktion. Älteste Erfahrung