

Zeitschrift: Schweizerische Bauzeitung
Herausgeber: Verlags-AG der akademischen technischen Vereine
Band: 93/94 (1929)
Heft: 13: Assemblée générale de la G.E.P. à Paris

Werbung

Nutzungsbedingungen

Die ETH-Bibliothek ist die Anbieterin der digitalisierten Zeitschriften auf E-Periodica. Sie besitzt keine Urheberrechte an den Zeitschriften und ist nicht verantwortlich für deren Inhalte. Die Rechte liegen in der Regel bei den Herausgebern beziehungsweise den externen Rechteinhabern. Das Veröffentlichen von Bildern in Print- und Online-Publikationen sowie auf Social Media-Kanälen oder Webseiten ist nur mit vorheriger Genehmigung der Rechteinhaber erlaubt. [Mehr erfahren](#)

Conditions d'utilisation

L'ETH Library est le fournisseur des revues numérisées. Elle ne détient aucun droit d'auteur sur les revues et n'est pas responsable de leur contenu. En règle générale, les droits sont détenus par les éditeurs ou les détenteurs de droits externes. La reproduction d'images dans des publications imprimées ou en ligne ainsi que sur des canaux de médias sociaux ou des sites web n'est autorisée qu'avec l'accord préalable des détenteurs des droits. [En savoir plus](#)

Terms of use

The ETH Library is the provider of the digitised journals. It does not own any copyrights to the journals and is not responsible for their content. The rights usually lie with the publishers or the external rights holders. Publishing images in print and online publications, as well as on social media channels or websites, is only permitted with the prior consent of the rights holders. [Find out more](#)

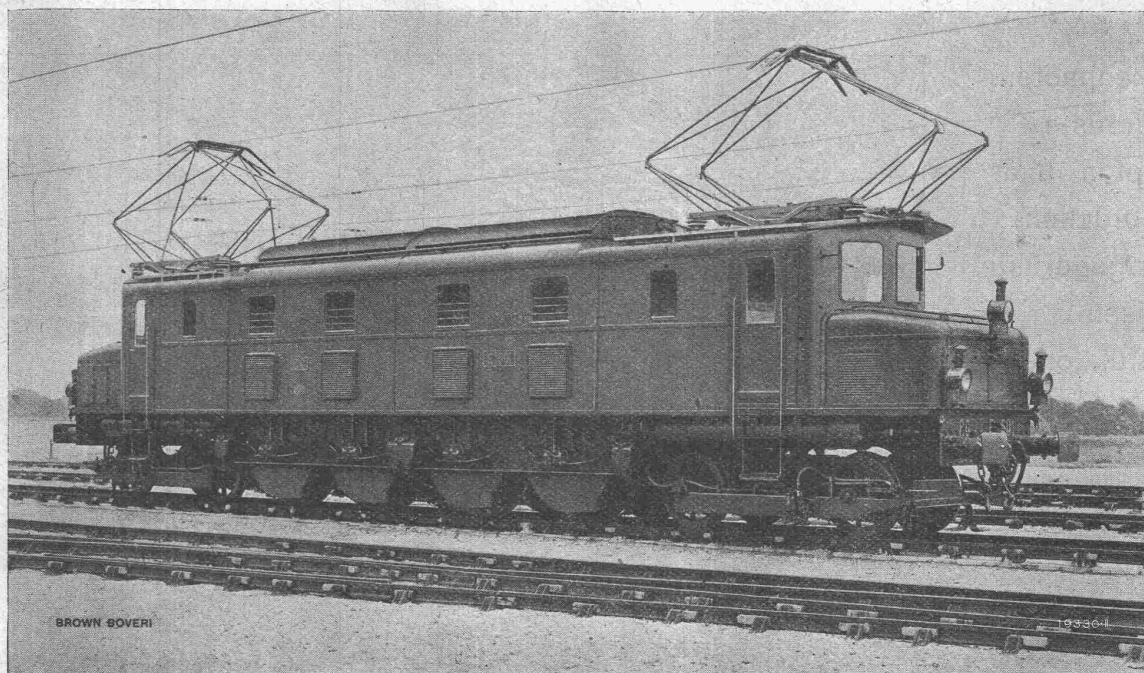
Download PDF: 18.02.2026

ETH-Bibliothek Zürich, E-Periodica, <https://www.e-periodica.ch>

Société Anonyme **Brown, Boveri & C^{IE}** **Baden (Suisse)**

Usines à Baden (Argovie) et Munchenstein près Bâle

ÉQUIPEMENT de Chemins de fer principaux et secondaires



Locomotive électrique à courant continu, 1500 V, fournie à la Compagnie du Chemin de Fer de Paris à Orléans

Puissance unihoraire	4000 ch	Vitesse maximum de marche	130 km/h	Longueur hors tampons	17780 mm
Puissance permanente	3300 ch	Rayon minimum dans les courbes	85 m	Ecartement	1445 mm
Poids de la locomotive 120 t					

Marche extrêmement tranquille en alignement et dans les courbes grâce à l'emploi de bogies spéciaux et de la commande individuelle des essieux système **BROWN BOVERI**

Réglage très étendu de la vitesse avec 11 crans de marche sans résistances

Démarrage tout à fait graduel et sans fatigue pour le personnel de conduite, à l'aide de 36 crans de marche sur résistances

La même commande individuelle des essieux a été appliquée à 200 locomotives déjà fournies ou en construction, avec 704 essieux moteurs, représentant une puissance globale de plus de 500 000 ch et réparties en dix pays dont quatre hors de l'Europe

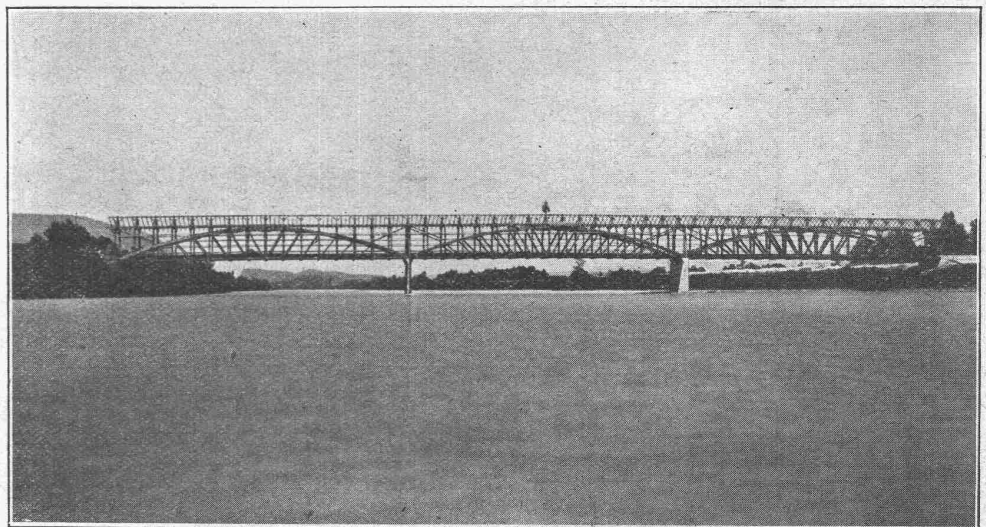
Concessionnaire pour la France: CIE. ELECTRO-MÉCANIQUE
12, rue Portalis, Paris (8^{ème})



Industriebauten
Sheeds
Freitragende Holz-
konstruktionen
Zimmerarbeiten

Lokomotivremise der S.B.B. in Zürich
Spannweite 24,40 m

Brückenbauten
Lehrgerüste
für Beton- und
Steinbrücken
Montagegerüste
für Eisen-
konstruktionen



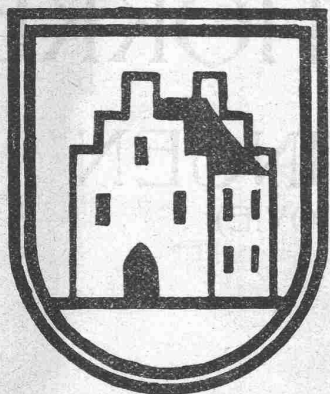
Brücke über den Rhein
bei Ruggell
3 Öffnungen
von je 48,00 m



Spundwände in Eisen
und Holz
Pfählungen in armiertem
Beton, Eisen und Holz
Taucherarbeiten
Autog. Schneiden unter
Wasser
Schwimmbaggerarbeiten

Konsolidierungsarbeiten am Moser-
damm Schaffhausen

W. STÄUBLI, ING., ZÜRICH
ZURLINDENSTRASSE 115
TELEPHON UTO 66.33



PORTLAND CEMENT-WERKE HAUSEN

**Aktiengesellschaft
HAUSEN bei BRUGG
(Kt. Aargau)**

**Modernste Zement-
Fabrik der Schweiz**

ERÖFFNUNG im Herbst 1929

S.A. CONRAD ZSCHOKKE

ATELIERS DE DÖTTINGEN

(ARGOVIE)



PONT-ROUTE SUR LA REUSS A MELLINGEN (PORTÉE 45,0 M.)

PONTS ET CHARPENTES MÉTALLIQUES

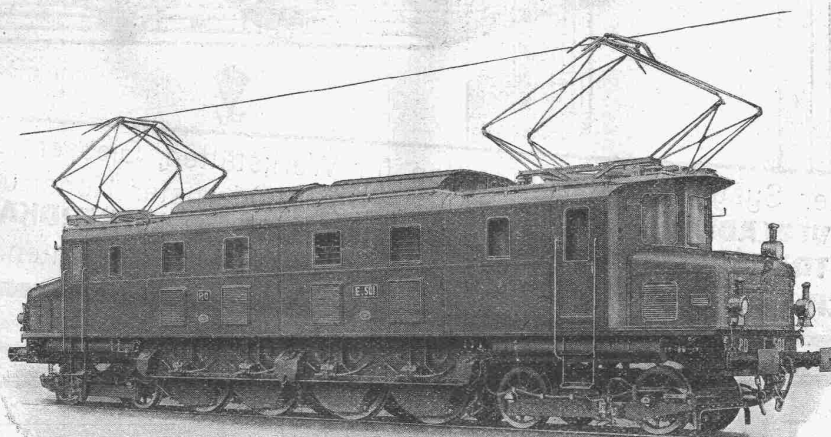
BARRAGES • PYLÔNES • PONTS ROULANTS
RÉSERVOIRS • TRAVAUX EN TÔLE, ETC.
ÉCLUSES POUR FONDATIONS PNEUMATIQUES
SCHOOPISATION

BUREAU D'ÉTUDES

Société Suisse pour la Construction de Locomotives et de Machines **WINTERTHUR**

LOCOMOTIVES

de tout genre, à vapeur et électriques, pour voie normale, voie étroite et voie large. Locomotives à adhérence, à crémaillère et locomotives mixtes. Locomotives, locotracteurs et automotrices Diesel ou à essence, avec transmission mécanique ou électrique

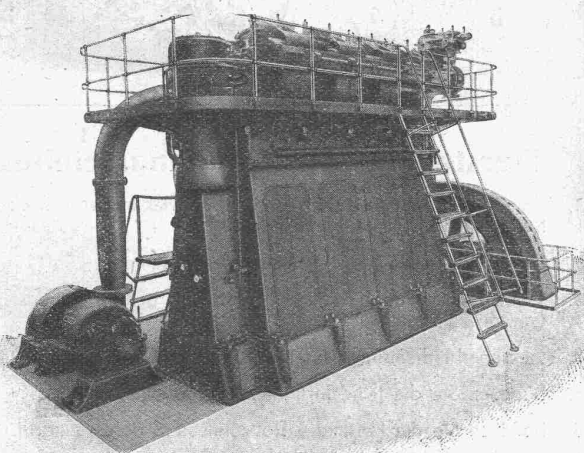


Locomotive électrique à courant continu pour le chemin de fer de Paris à Orléans

MOTEURS DIESEL „S. L. M.-Winterthur“

à injection mécanique et à insufflation

Unités de 15 à 4500 C. V.



Moteur Diesel „S. L. M.-Winterthur“ de 1150 C. V.
avec balayage et alimentation par turbo-soufflante système Buchi

Compresseurs Rotatifs et Pompes à vide

„S. L. M.-Winterthur“

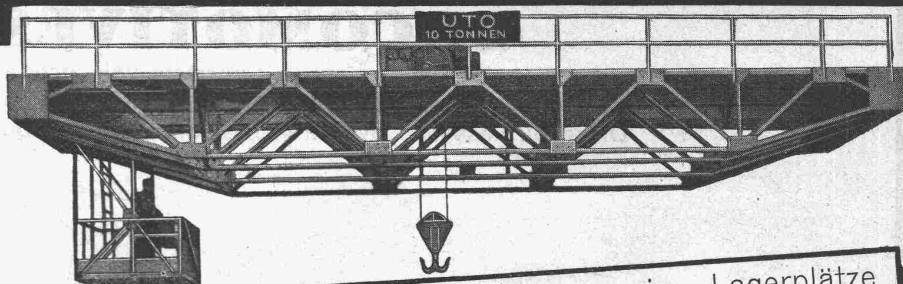
Installations fixes et transportables

Das Appartementhaus in Zürich. An der Stelle des alten Panoramas am Utoquai in Zürich ist im Laufe dieses Jahres ein mächtiger Baukomplex emporgewachsen, der das Bild des rechten Seeufers architektonisch bereichert. Das Appartementhaus, das die ganze Seefront zwischen Kreuz- und Färberstrasse einnimmt, folgt amerikanischen Vorbildern. Ein Wohnhotel, das ganzen Familien ermöglicht, mit grösstem Komfort in abgeschlossenen Wohnungen zu wohnen, ohne sich um die Führung eines Haushaltes kümmern zu müssen, entspricht unbedingt modernen Bedürfnissen. Der Bau wurde durch die Finanzdirektion des Kantons Zürich genehmigt; das Hotelbauverbot kam für diesen Fall nicht in Frage, da die Wohnungen keine Fremdenbetten enthalten. Der Hauptbau gliedert sich in zwei Teile, die auf der

Höhe des ersten Stockwerkes durchgängig verbunden sind. Der Teil gegen das Hotel Eden enthält 14 Appartements von zwei bis vier Zimmern, der andere Teil 26 Appartements, bei denen der Wohnungscharakter noch stärker ausgeprägt ist. Für kurzfristigen Aufenthalt dienen 22 Gästezimmer.

Jede Wohnung besteht aus einem Korridor, zwei bis vier Zimmern und Bad und ist mit Kochgelegenheit, fliessendem warmem und kaltem Wasser versehen. Das warme Wasser wird in einer zentralen Dampfanlage bereitet. In allen Räumen befinden sich Lichtsignal-Anlagen, Telefon- und Radioanschlüsse. In jeder Etage ist ein Office mit Dienstlift und Speiseaufzug vorhanden. Die Mahlzeiten können nach Belieben auf den Zimmern oder im gemeinsamen Speisesaal eingenommen werden. Die Küche wird

Uto Aufzug- & Kranfabrik A.-G. Altstetten (Zürich)



KRANE aller Systeme und Tragkräften für Werkstätten, Giessereien, Lagerplätze
VERLADENANLAGEN mit Selbstgreifer modernster Konstruktion
TRANSPORTANLAGEN - ELEKTROZÜGE - ELEKTROKATZEN
ELEKTRISCHE AUFZÜGE für jeden Zweck, mehrere Geschwindigkeiten, Feineinstellung

„THEW“

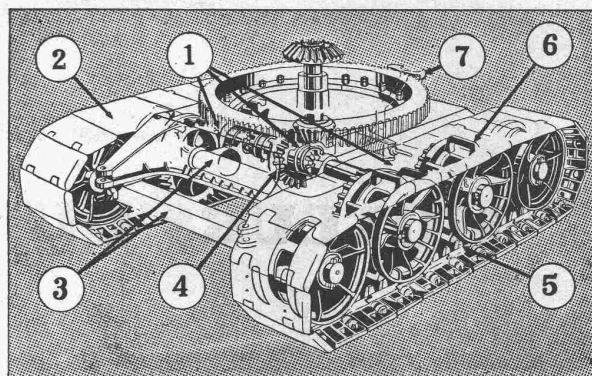
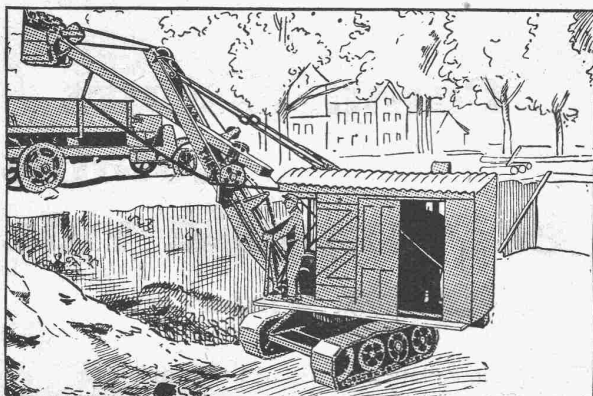
Der beweglichste aller Klein-Löffelbagger

Ein Mann-Betrieb. 4-Zylinder. Motor für Benzin oder Petrol, auf Wunsch Rohöl. Patentierter neuer Zentrumsantrieb der Raupen ohne Ketten. Nimmt Steigungen bis 35%.

In vier Grössen:

16 Tonnen mit	400 l Löffel
19 "	500 l "
28 "	750 l "
31 "	1000 l "

Mehrere Maschinen in Betrieb in der Schweiz, besichtigen Sie dieselben. Sie werden erstaunt sein über ihre Leistung und Behendigkeit.



Darstellung des Raupenantriebes

1. Zahnkolben auf einer Achse treiben die vier mittleren Treibräder. Kegelräder und Ketten fallen weg.
2. Breite Raupenschuhe, eng ineinandergeschmiegt.
3. Vier schwere Achsen, eine allein ist stark genug, um das ganze Gewicht zu tragen.
4. Getriebe-Mechanismus in Gehäuse eingeschlossen, läuft im Oelbad.
5. Beachten Sie die feine fortlaufende Doppelführung.
6. Beachten Sie die Form der Rollzähne und deren Eingriff.
7. Steuermechanismus aufs Einfachste konstruiert.

Alleinvertreter:

ALLIED MACHINERY COMPANY, ZÜRICH

Amerikanische Baumaschinen und Geräte aller Art.

LÖWENSTRASSE 16
 TELEPHON LI. 11.57



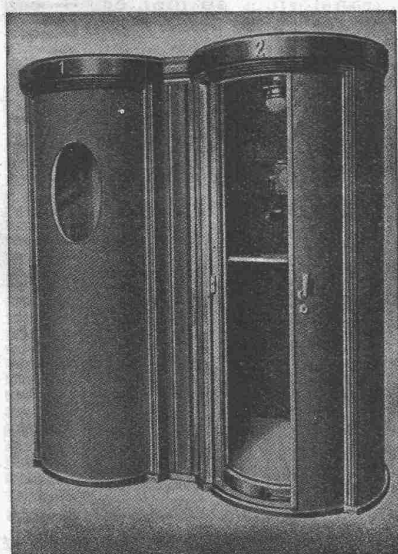
Patent Stahldrahtnetz „PERFEKT“

rationellste Betonarmierung für Hoch- und Tiefbau. — Prospekte, Prüfungsatteste.
Für den Kanton Zürich: A. Zarn, Stockerstr. 43, Zürich, Telefon Seinau 82.14.
Für die übrige Schweiz: J. Louis Müller, Luzern, Telefon 422.

Julius Ott, Basel

(S. I. A.)

Alemannengasse 2 Telefon: Birsig 18.08 Sachverständiger für
Schiffbau u. Schifffahrt



DIE SCHALLDICHTEN TELEPHONKABINEN

(PATENTE TOBLER)

Modernste Ausführungen mit Schiebefüren bieten alle gewünschten Vorzüge

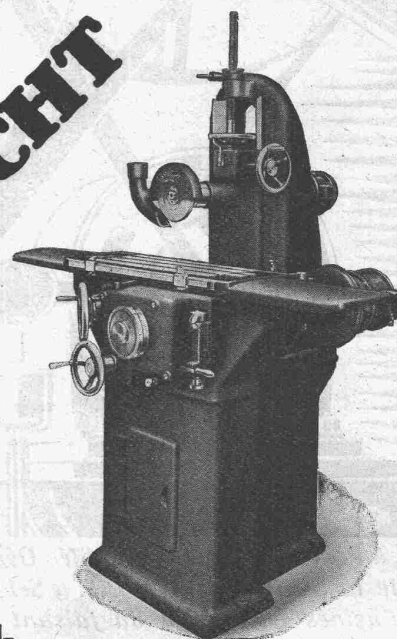
Verkaufsbureau der Spezialfabrik einfachster bis feinsten schalldichter Telephonkabinen und Türen

A. BLASER & SÖHNE, ZÜRICH 7
Minervastr. 95, Tel.: Hoffingen 38.30, Telegr.-Adr.: „Antiphon“

ANTIPHON



SPECHT



Horizontal- Flächenschleifmaschinen

D. R. P.

D. R. G. M.

RICHARD SPECHT, COSWIG, BEZIRK DRESDEN

Vertreter für die Schweiz:

HANS HESS, Ing., ZÜRICH BELLERIVE-STRASSE 3

einer feinen Privatküche entsprechen. Es wird ein allgemeines Menu serviert; daneben erfolgt Bedienung à la carte. Es wird auch möglich sein, sich seine Nahrung nach modernsten Reformprinzipien zusammenstellen zu lassen. Die Bedienung wird stundenweise berechnet. Sämtliche Reinigungsarbeiten, Waschen, Plätten und Flickarbeiten werden durch Angestellte des Hauses besorgt. Im Parterre wird ein Briefkasten aufgestellt mit Leerung durch die Post; in jeder Etage befindet sich ein Einwurf, durch den die Briefe ebenfalls in jenen Kasten gelangen.

Eine ausgedehnte Ventilationsanlage mit Einzelventilation der Bäder sorgt für ständige Lüfterneuerung. Besondere Sorgfalt wurde auf gute Schallisierung verwendet. Der ganze Boden zwischen dem ersten und zweiten Stockwerk ist auf Isoliermaterial gelagert. Ebenso sind die anstossenden Appartements durch Korkeinlagen von einander isoliert.

Für einen ruhigen Betrieb ist jede Gewähr geboten. Den Mietern stehen erstklassige Gesellschaftsräume zur Verfügung, eine Bar, Klub- und Konferenzzimmer, sowie die grosse Frühstücksterrasse gegen den See. Der private Charakter des Hauses soll möglichst gewahrt werden, wozu die völlige Trennung von

Restaurant und Pension beiträgt. Wie bemerkt, ist Vorsorge getroffen, dass die Bewohner ihre Gäste im Hause einlogieren können. Die Wohnungen werden unmöbliert, die Einzelzimmer möbliert vermietet.

Der ganze rückwärtige Hof wird unterkellert und zu einer Grossgarage für 200 Wagen umgewandelt. Jede der beiden Etagen der Garage bedeckt 2500 m² Fläche. Waschplatz und Montagewerkstätte stehen zur Verfügung. Als Flügelbauten gegen die Kreuz- und Färberstrasse werden zwei gedeckte Tennishallen von 9 m Höhe errichtet. Diese sollen heizbar sein und mit Tribünen für 150 Personen versehen. Als Annexbauten werden Bade- und Douchegelegenheiten und Ankleideräume erstellt. Beide Hallen stehen mit dem Appartementhaus in Verbindung; die eine soll an einen Klub abgetreten werden, die andere dient der öffentlichen Benützung.

Der ganze Komplex, der sich der bestehenden Häusergruppe an der Dufourstrasse anschliesst, ergibt einen wohlgeordneten Bau. Pläne und Bauleitung liegen in den Händen von Architekt A. F. Scotoni mit Architekt K. R. Voellmy als Mitarbeiter.

Turbinen-Rohrleitungen

geschweisst und geliefert in allen Dimensionen

Kesselschmiede Richterswil



66 ANS DE TRANSMISSION...

Spécialisés depuis deux tiers de siècle dans la transmission de force, les Etablissements Wyss & Cie sont les plus qualifiés pour étudier, transformer ou monter complètement votre installation. Ils construisent un matériel lui-même complet... et dans cette fabrication spécialisée, ils ont encore leurs spécialités :

les paliers Wyss à rotule
(types lourd, fort ou standard)

l'enrouleur de courroie Wyss

l'embrayage Benn

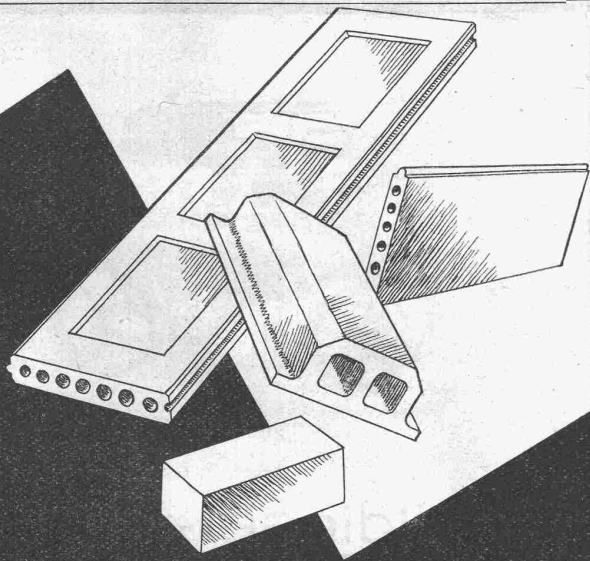
qui peuvent vous faire gagner jusqu'à 30 et 40 % sur le rendement de vos transmissions.

Catalogue général de 190 pages envoyé gracieusement sur demande aux Etablissements

WYSS & C^{ie}
FONDEURS-CONSTRUCTEURS
SELONCOURT (DOUBS)

„A l'occasion de l'Assemblée Générale à Paris de notre G. E. P., notre camarade HENRY WYSS, Gérant de la Société WYSS & Cie. à Seloncourt, recommande à tous ses camarades, propriétaires ou directeurs d'usines en France ou faisant des installations en France, ses ORGANES de TRANSMISSIONS, de toute première qualité donnant un haut rendement.“

LICHT - KRAFT -
SCHALTТАFELN
TRANSFORMATORENSTATIONEN
Baumann, Koelliker & Cie., A.-G., Zürich **Bahnhofstrasse-
Füsslistrasse 4**



Armierte Wand- und Deckenplatten Schwemmsteine, Decken- hohlkörper, Bimsbetonplatten la. Bimskies

**A.G. FÜR BIMSBETON-INDUSTRIE
ZÜRICH** UNIVERSITÄTSTR. 69 TEL. LIM. 4106



Für
technische Zwecke
empfiehlt



CARAN D'ACHE

seine vorzüglichen

Graphitstifte

Marke 

in 17 Graduationen

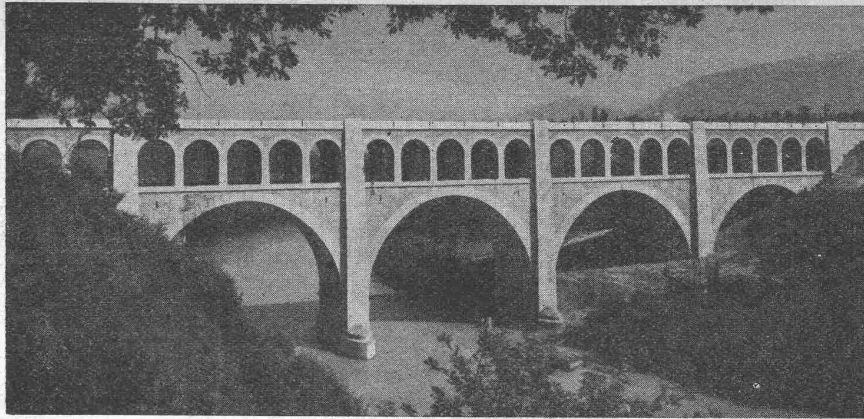
Preis 50 Cts.

und seinen neuen

Farbstift PRISMA

mit harter, dünner,
widerstandsfähigster Mine

Preis 35 Cts.



Pont Butin sur le Rhône à Genève

J. BOLLIGER & C^{IE} ZÜRICH

Tödistrasse 65

Telephon: Selnau 1263

Ingenieurbureau für
Eisenbetonbau

Gesucht vorläufig zur Aushilfe und später event. für feste Anstellung einen in der Baubranche versierten und in der Akquisitionstätigkeit bewanderten

Reisevertreter

der schon in gleicher Eigenschaft tätig war.

Interessenten belieben unter Bekanntgabe ihrer bisherigen Tätigkeit sowie der Aufgabe von Referenzen und Nennung der Gehaltsansprüche ihre Angebote zu richten unter Chiffre

Z. Z. 2698 an Rud. Mosse, A.-G., Zürich.

Tiefbautechniker Bauführer

z. Z. noch in ungekündigter Stellung, sucht sich unpassender Verhältnisse halber in **Ingenieurbureau oder Bauunternehmung zu verändern**. Es wird jedoch nur auf selbständige Stellung reflektiert event. mit späterer Uebernahme des Geschäftes. Suchender ist mit sämtl. im Tiefbau vorkommenden Arbeiten vollkommen vertraut. Spezielle Kenntnisse: **Statik, Eisenbeton, Bergstrassenbau, Kalkulation** etc. In Projekt und Ausführung absolut selbständig. Prima Zeugnisse u. Referenzen zu Diensten. Eintritt u. Gehalt nach Uebereinkunft. Offerten erbeten an Postfach 2777, Solothurn 2.

Unternehmung sucht tüchtigen

Ingenieur

als Bauführer für Stollenbau zu baldigstem Eintritt. Offerten mit Bedingungen, Referenzen, Bildungsgang unter Chiffre Z. A. 2699 befördert **Rudolf Mosse, A.-G., Zürich**.

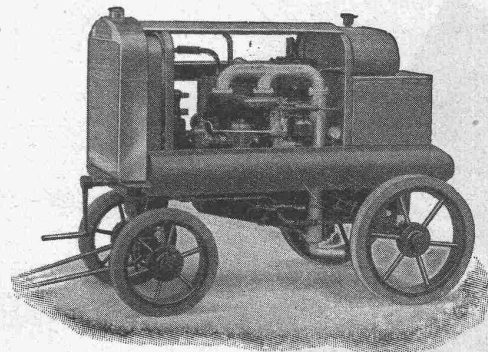
Stellen-Ausschreibung

Bei dem **eldg. Amt für geistiges Eigentum** sind die Stellen von zwei wissenschaftlichen Experten II. Klasse (1 Maschineningenieur, 1 Elektrochemiker) zu besetzen. — Obliegenheiten: Prüfung von Erfindungspatentgesuchen. — Erfordernisse: Schweizerbürger; abgeschlossene Hochschulbildung; Beherrschung der deutschen, Kenntnis der französischen Sprache. — Besoldung: Fr. 6500.— bis 10,100.— nebst Ortszulage. — Anstellung vorläufig provisorisch. — Anmeldung mit Zeugnisabschriften bis **5. Oktober 1929** an das **Eldg. Amt für geistiges Eigentum in Bern**.

für siedlungsbau
nur bauhaustapeten
vom bauhaus dessau

tapeten

ein produkt
der tapetenfabrik
rasch & co.
bramsche
(deutschland)



Voll-Diesel- Kompressoren

Keine Benzinfräser

Fr. 0.80 p/Std. - Rohöl
für zwei schwere Hämmer

A. Specken, Zürich 7
Böcklinstrasse 16 Tel.: Hott. 29.53

S.T.S.

Schweizer. Technische Stellenvermittlung
Service Technique Suisse de placement
Servizio Tecnico Svizzero di collocamento
Swiss Technical Service of employment

ZÜRICH, Tiefenhöfe 11 — Telefon: Selnau 5426 — Telegr.: INGENIEUR ZÜRICH
Für Arbeitgeber kostenlos. Für Stellensuchende Einschreibgebühr 2 Fr. für 3 Monate.
Bewerber wollen Anmeldebogen verlangen. Auskunft über offene Stellen und Weiterleitung von Offerten erfolgt nur gegenüber Eingeschriebenen.

- 753 **Maschinen-Techniker** oder Zeichner mögl. mit Erfahrung in Kälteanlagen. Eintritt sofort. Kt. Zürich.
775 **jüng. Heizungstechniker**. Zentralheizungsgeschäft Aargau.
777 **Elektro-Ingenieure** od. Techn. m. Prax. im Radiowesen. Zürich.
779 **Elektrotechniker** mit Radiokenntnissen zur Durchführung von Prüfungen in der Werkstatt. Zürich.
781 **Betriebs-Ingenieur** zur Einführung der „Refa-Methode“ für Arbeitszeitermittlung. Erfahrene Kraft. Kt. Thurgau.
787 **Ingénieur d'études**, bon dessinateur pour outillages de presses, machines à forger, gabarits de broyage et d'alésage et autres montages pour machines-outils. France (Oise).
789 **Ingénieur dessinateur d'études** pour installation générale d'usine. Place stable et bien payée. France (Oise).
791 **Maschinen-Ingenieur** u. **Elektro-Chemiker** (m. Hochschuldiplom) z. Prüf. v. Erf. Patentgesuchen. Deutsch u. franz. Off. bis 5. Okt.
793 **Techniciens-Dessinateurs** ayant pratique en mécanique générale et si poss. en matériel de broyage et papeterie. France.
795 **Maschinen-Zeichner** mit Erf. im Textilmasch.-Bau u. Kennt. im Lichtpausen, für techn. Bureau einer schweiz. Kunstseidenfabr.

- 1138 **jüngere Topographen** hauptsächl. f. Vermessungen im Gelände (Busch) für 3 Jahre. Engl. Petroleumges. Zentral-Amerika.
1150 **jüng. Bau-Ingenieur**, vorl. f. Bureauarb. (arm. Beton u. Tiefbau, Eisenkonstr.), guter Statiker, Beherrschung d. franz. Sprache. Frankreich. Anfangsgehalt ca. F. frs. 1500 monatlich.
1170 **jeune Ingénieur**, bon staticien, ayant bonne expérience, pour bureau et chantier. France (Haut-Rhin).
1172 **Ingénieur en béton armé** pour Lyon.
1188 **Architekt** od. Bautechn., künstl. befähigt, selbst. in Bureau und Bauplatz. Ev. spät. Interessenbeteiligung. Arch.-Bur. Tessin.
1190 **jüng. Architekt**, zeichn. befäh., versiert in Kostenvoranschlägen, mögl. dipl. Bautechniker. Arch.-Bureau Ostschweiz.
1192 **Hochbautechniker** f. Berechnungen. Zimmereigeschäft Zürich.
1194 **Hochbautechniker** od. **Architekt**, gewandt. Zeichn. ev. auch für Innendekorat. Dauerstelle, baldmögl. Arch.-Bureau Zürich.
1196 **Hochbau-Techniker** m. gut. Bureauprax., baldm. A.-B. Zürichsee.
1198 **Erfahr. Bauführer**, baldmögl. Arch.-Bureau Nähe Zürich (See).
1200 **Erfahr. Eisenbeton-Ingenieur**. Ingenieur-Bureau Zürich.
1202 **Bautechniker** für Bureau und Bauplatz. Kt. Bern.
1204 **Jeunes Ingénieurs dipl.** des mines et métallurgie pour exploit. en Afrique. Français indispensable. Voyage payé. Contrat 3 ans.
1206 **Architekt** selbständig im Skizzieren von Bau- u. Detailplänen, künstl. befähigt, in Bureauarbeiten bewandert. Arch.-B. Basel.
1208 **Ingenieur** mit Erfahrung im armierten Beton, statischen Berechnungen und event. Stollenbau, für Bureau und Bauplatz. Eintritt November. Ing.-Bureau Zürich.
1210 **jüng. Architekt**, dipl. E. T. H., mit Bureaupraxis. Sofort. Zürich.



Bedachungen
Aussere Wandverkleidungen
Innenbau
Installations- und Druckrohre
Autogaragen

Gesucht**Junger ARCHITEKT**

mit Bureauerfahrung, Diplom E. T. H. erwünscht, Eintritt so rasch wie möglich.

von Tetmajer, Debrunner & Blankart
Zürich, Stadthausgäu 7.

Druckfachen

liefert prompt und billig
Jean Frey u. Co. Zürich.

Etabliss. DALBOUZE BRACHET, rue Francis de Pressensé 2, PUTEAUX, Seine, Frankreich, suchen experimentierten Zeichner, versiert in Schwermechanik und Gerüst. Offerten unter Angabe von Referenzen.

**Dr. TWERDY LAMPEN-GESELLSCHAFT**

Tel.: Birsig 39.19 BASEL Bruderholzstr. 40

FABRIK ELEKTRISCHER SPEZIALBELEUCHTUNGEN

Keim

MINERALFARBEN

wetterfest und lichtecht
seit 50 Jahren anerkannt
bestes Material für far-
bige Fassaden. Man hüte
sich vor Nachahmungen.

CHR. SCHMIDT

Zürich 5 Hafnerstrasse 47

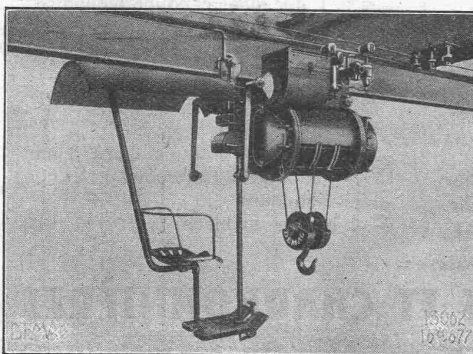


Bahnen für alle Zwecke.
Pendel- und Umlaufbetriebe,
provisor. u. permanente Anlagen.
Verlangen Sie unverbl.
Beratung und Offerte.

L. & E. KÜPFER
STEFFISBURG-THUN

Occasion!**Moteur Diesel-Sulzer**

1906, 120 CV., 3 Cyl., 214 tours,
accouplé à alternateur volant
„Oerlikon“. 400 volts, triphasé
est à vendre. Ayant servi de
reserve, ce moteur a très peu
tourné et est en parfait état de
marche. — S'adresser à Ed. Du-
bied & Cie., S. A. à Neuchâtel.



Führersitzkatze

DEMAG

ELEKTROZÜGE

Führersitzkatzen — Zweischienenkatzen
bis 10 t Tragkraft

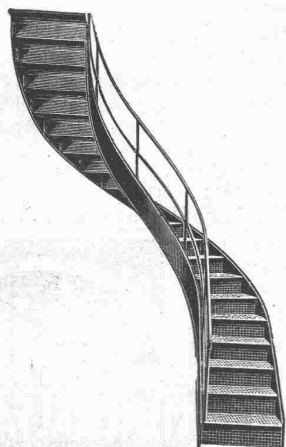
HEBEZEUGE VON WELTRUF

ING. G. BÄUMLIN
LUZERN

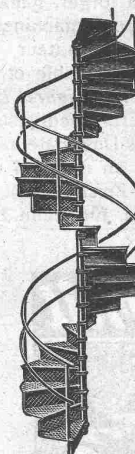
TELEPHON Nr. 40

GEBR. DEMUTH, BADEN

Pat. gepresste Treppen



Pat. N.º 108884
Treppen
mit
Schutzfalz
für
Gummi- und
Linoleumbelag



LES PETITS FILS DE FOIS DE WENDEL & CIE

ETABLISSEMENTS PRINCIPAUX

Forges à HAYANGE, MOYEUVRE et ROSSELANGE (Moselle), Mines de fer à HAYANGE et MOYEUVRE, Houillères à Petite Rosselle (Moselle) et Hamm (Westphalie), Fours à coke de Moyeuve, Moulins à scories à Ebange, Fours à chaux à Sorcy.

Personnel: 41 000 ouvriers — **Fontes:** Fonte d'Affinage, Fonte Thomas, Fonte de Moulage.

Aciers Thomas et Siemens Martin

Lingots, Blooms, Brames, Billettes et Largets (Platines).

Fers marchands, Feuillards et Larges Plats.

Fers spéciaux de tous profils: I, fers U, Zorès, Cornières L.T.Z.

Machine (Verge).

Tôles pour constructions et navires.

Tôles fines dites de commerce.

Tôles striées.

Fers-Blancs.

Rails, Traverses, Éclisses, Selles et Tirefonds.

Pièces de forges, brutes ou finies d'ajustage.

Matériel pour Houillères, Puits et Galeries.

En outre des profils indiqués dans notre album, nous nous chargeons de la fabrication de tous autres profils, après entente préalable sur les prix et conditions.

Les Tôles et Larges Plats peuvent être exécutés soit en acier Thomas, soit en acier Martin.

Les autres produits sont fabriqués d'une façon générale en acier Thomas.

Produits secondaires.

Crasses cassées, grenaille, laitier granulé, briques de laitier, déblais, oxygène gazeux, poussier de coke et de petit coke, goudron brut et deshydraté, sulfate d'ammoniaque, scories moulues Thomas marque „au Coq“, etc.

Nos Services de vente sont communs avec ceux de Messieurs de Wendel & Cie dont les Etablissements comprennent:

à JOEUF (Meurthe et Moselle), Mines de fer, Hauts-Fournaux, Acieries et Laminiers, fabricant:

Demi-produits, Rails et Poutrelles, fers marchands, Fil Machine.

à MESSEMPRE (Ardennes) des Laminiers pour la fabrication de

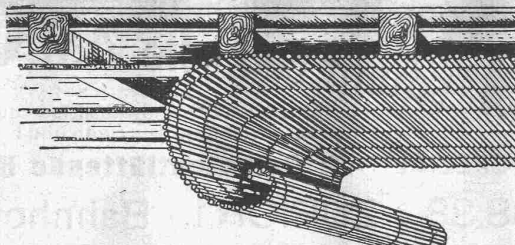
TOILES de 0,6 à 2 mm Largeur: 1100 mm maximum Longueur: 2700 mm maximum et FEUILLETS	}	lustrées
		glacées
		à capots d'automobile
		blanches
		décapées p. coupe lyonnaise
		bleues des Ardennes
		à panneaux décapés et non
		décapés
		ordinaires, recuites en vase
		clos ou sur gril et redressées,
		en toutes qualités 0,5 à 3 mm
		laminés à froid coudant et non
		coudant
		blancs ou bleus

Représentation générale pour la Suisse:

SOCIÉTÉ D'AGENCES MÉTALLURGIQUES ET CHARBONNIÈRES

GENÈVE, 7, Corralerie, 7

**isolierend
schalldämpfend**



**warm, rissfrei
und billig**

ist unser vorzügliches Schilfrohr-Gewebe V. S. für Decken, Wände, Verkleidungen, etc. Keine Holzlättli mehr.
Machen Sie einen Versuch, es wird für Sie und uns fruchtbringend sein.

VEREINIGTE SCHILFWEBEREIEN

Telephon: Limmatt 11.63 Verkaufsstelle Schweiz. Schilfwwebereien, Zürich, Stampfenbachplatz 1

**RUD. MAAG & C^{IE}
ZÜRICH 1**

Schweizergasse 6

*Elektrotechnisches
Installationsgeschäft*

*für Beleuchtungs-
und Kraftanlagen*

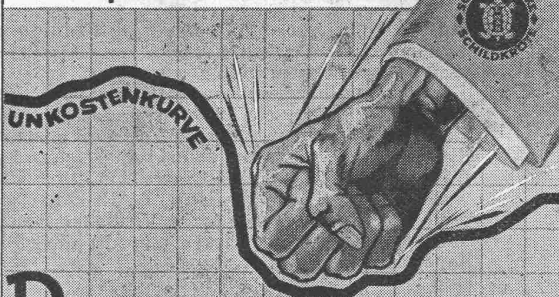
Telephon- (Staatl. und Privat), Sonnerie-,
Warmwasser- und Heizanlagen

**Platzvertretung
der A.-G. Brown, Boveri & Cie., Baden**

Telephon Uto 1540

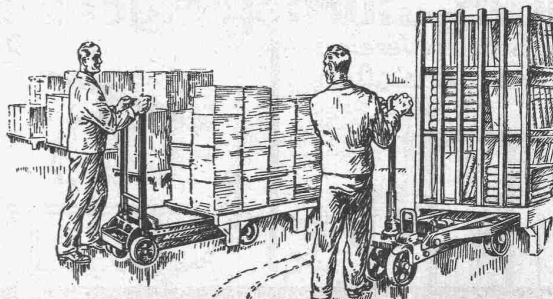
Telegramm: Maagco.

Verlustquellen in der Werkstatt!

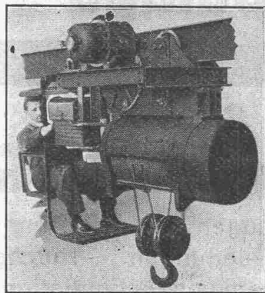


Runter

mit der **Transport-UNKOSTENKURVE**
durch den **Hubwagen „Schildkröte“**
die führende Marke



ERNST WAGNER - APPARATEBAU REUTLINGEN (WÜRT.)
Generalvertreter für die Schweiz
BACHOFEN & Co., USTER (Schweiz) - Tel.: No. 36



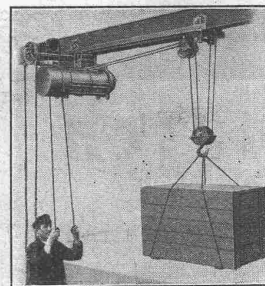
Schüle Elektrozüge

150 bis 10 000 kg Tragkraft

mit dem automatischen **Seilwickler**
mit dem automatischen **Rückfahrschalter**

die betriebs sichersten und bestgebauten Elektrohebezeuge

Schüle Sicherheitshandwinden



Tel. Hottingen 0707

OTTO STUDER, Ing., ZÜRICH 6

Kyburgstrasse 28

Elektrozüge, Hängebahnen, Kranen, Spezialausführungen

Wasser

genug, keimfrei und kühl
schafft Euch die A.G. Guggenbühl

Quell- und Grundwasserfassungen / Filterbrunnen / Pumpwerke
Wassergewinnung aus Seen und Flüssen / Taucherarbeiten / Schnellfilter

SPEZIALITÄT: **Selbstentlüftende Heberleitungen** (Patent)

Telephon: Uto 38.38 / ZÜRICH 1 / Bahnhofstr. 90 beim Hauptbahnhof

**ERNST HABERER & CIE.
BERN**

empfehlen ihre hervorragenden

STUCK- DEKORATIONEN

(Spezialfabrikat „STUCCOLIN“)

Aufträge direkt nach unseren Katalogen, sowie Arbeiten nach besonderen Entwürfen und Plänen werden prompt ausgeführt. Spezielle Zusammenstellungen aus unseren Katalog-Motiven für Decken, Wände etc. jeder Art und Grösse werden nach erhaltenen Unterlagen kostenlos gemacht. Bestens bewährt und eingeführt haben sich unsere TROCKENSTUCK-PLATTEN (10 bis 20 mm dick) und unsere TROCKEN-RABITZ-ARBEITEN als Verschalungen - Unterzüge - Ventilationskanäle und -Gitter - Kasettendecken mit oder ohne Plafondgrund etc.

Vorteilhafte Konditionen

KATALOGE zur Verfügung

Verlangen Sie Zeichnungen und Vorschläge unserer neuzeitlichen und modernen Stuck-Dekorationen

Turn- u. Turnspielgeräte
für Schulen, Vereine
Private u. Anstalten.



Schweizerische
Turngeräte Fabrik
Alder, Fierz u. Geb. Eisenhut,
Küsnacht-Zürich



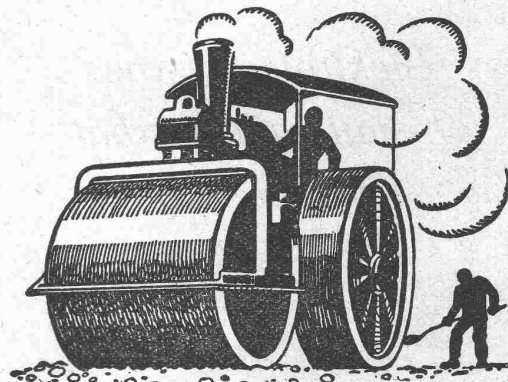
**LASTWAGEN
OMNIBUSSE
CARS-ALPINS**

IN UNÜBERTROFFENER KONSTRUKTION

EIN BESUCH IN UNSERN WERKEN WIRD SIE ÜBERZEUGEN

SAURER

ARBON - BASEL - MORGES - ZÜRICH



STUAG

**SCHWEIZ. STRASSENBAU-
UNTERNEHMUNG A.G.**

ALPNACH
BAHNHOFPLATZ
TEL.: 7

LAUSANNE
RUE D'ETRAZ 20
TEL.: 22.028

BERN
LAUPENSTR. 8
TEL.: BOLLWERK 34.35

OLTEN
RÖMERSTR. 14
TEL.: 7.88

BASEL
RHEINLÄNDERSTR. 3
TEL.: SAFRAN 28.90

CHUR
U. BAHNHOFSTR. 230
TEL. 147 (-21)

ZÜRICH
STEINWIESSTR. 46
TEL.: H. 46.81

Nacovia-Beläge

ZÜRICH

DREIKÖNIG-
STRASSE 53

TEL.: SELNAU 81.92

BERN

WERDTWEG 5

TEL.: CHRIST. 19.70

Tiefbohr- u. Baugesellschaft A.-G.

Sondierungen - Tiefbohrungen - Grundwasserfassungen mit Filterbrunnen
Pumpwerke - Automatische Heberleitungen - Seeleitungen - Taucher-
arbeiten - Bohr-Pressbetonpfähle - Grundwasserabsenkung für Foundationen

Klärung u. Reinigung von Wasser u. Abwasser
SPEZIALITÄT: Schnellfilter System Peter

Projekte

Ueber 200 Anlagen ausgeführt

Ausführungen

Personen- und Waren-

AUFZÜGE

mit Durchfahrtsperre, event. Feineinstellung.

Förder- bzw. Schrägaufzugs-

WINDEN

Jeder Art.

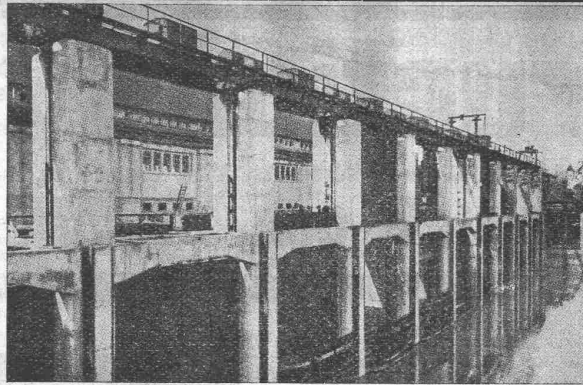
SCHÜTZENWINDWERKE,

Schiebebühnen, Drehscheiben,

Hand- und Elektro-

FLASCHENZÜGE.

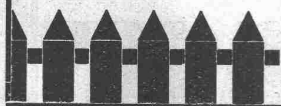
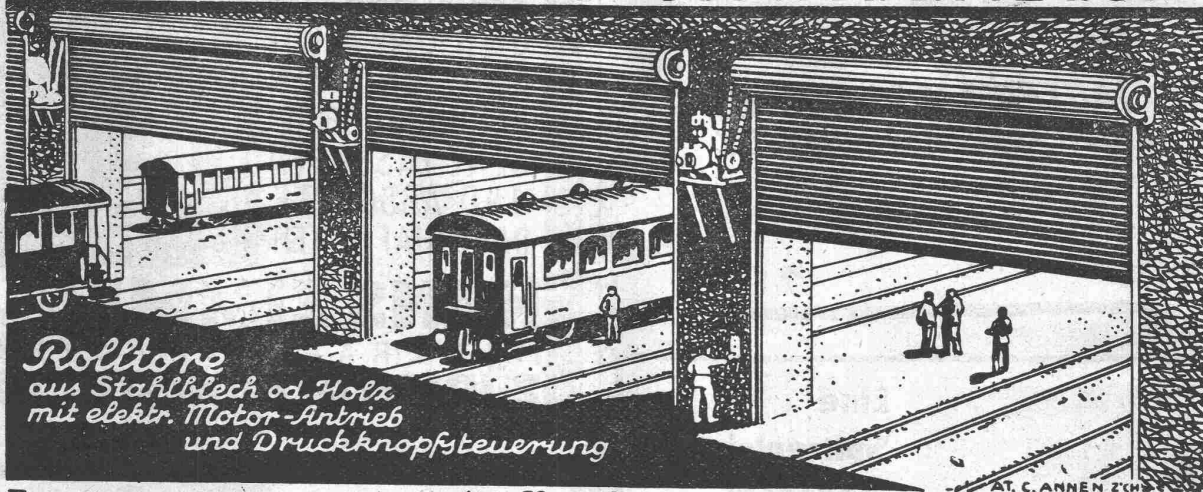
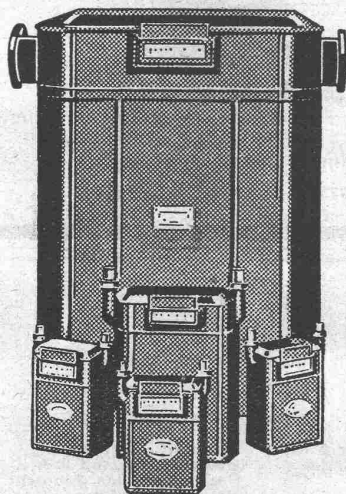
Generalvertretung der BAMAG-Elektrozüge.



Geliefert für das Kraftwerk Laufenburg

KRANEJeder Konstruktion;
patentierte Hubwerke**MIT 2 GESCHWINDIGKEITEN.**

Stirn- und Schneckenrad-

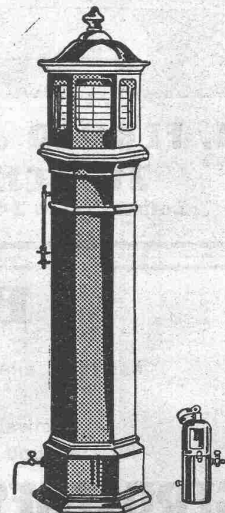
GETRIEBEin Gussgehäusen mit automatischer
Schmierung.**TRANSPORTANLAGEN,**eventuell betätigt durch Druckknopf-
steuerung; Einrichtungen für Fließ-
arbeit, Elevatoren, Kohlentransport-
anlagen.**MASCHINENFABRIK RUEGGER & CO., A.G.,**Hochstr. /
Zwingerstr. 1
Gegr. 1896**BASEL****Wetterfeste Holzzäune****ZAUNFABRIK BONSTETTEN A.-G., Bonstetten b. Zch.****Rolladenfabrik A. Griesser A.-G. Aadorf**Zweigniederlassung: **Zürich** Militärstrasse 108Pat. Gasmesser
Mod. W4**H. WOHLGROTH & CO.
ZÜRICH**

Klingenstrasse 8 / GEGRÜNDET 1878

FABRIZIEREN:

PATENT-GASMESSER neuester
Konstruktion für jede Verwendungs-
art und Leistung

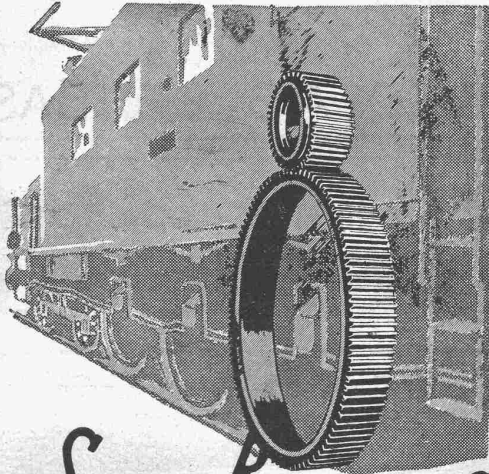
PAT. AUTOMATEN-GASMESSER

Kontroll- und Experimentier-
Apparate für die Gasindustrie**Gasmesserfabrik
Apparatebau**Tragbare und stationäre
Druckschreiber

Constructions en fer

Ponts, Charpentes, Mâts, Grues, Réservoirs, Silos, Gazomètres, Tôleries etc.

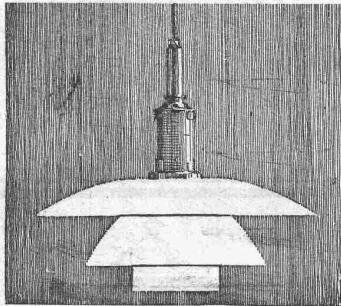
Wartmann, Vallette & Cie., Brugg (Suisse) (Succursale à Genève)



SAUTER, BACHMANN & C^{IE}
ZAHNRÄDERFABRIK NETSTAL

Telephon Nr. 444

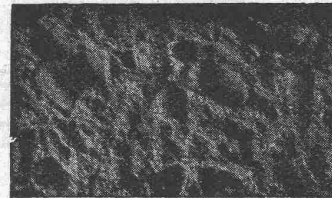
Fabrikation von Zahnrädern für jeden Verwendungszweck. Langjährige Erfahrungen in der Kraftübertragung vermittelt Zahnräder jeder Art. Verzahnen, eingesandter Radkörper. Beratung und Kostenvoranschläge bereitwilligst.



A. FENNER & CO.
ZÜRICH
Lutherstrasse 34/36

Eine
Spitzenleistung
moderner
Lichttechnik
ist die

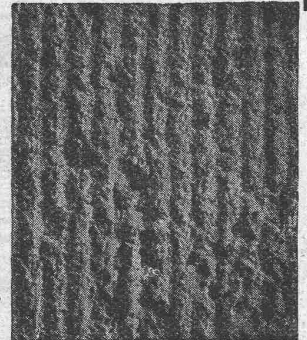
P-H
LAMPE



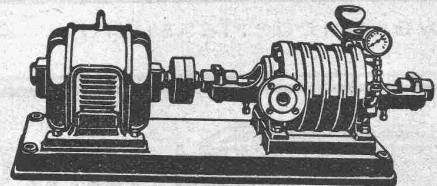
**EDEL
PUTZ**

TERRASIT

IN VERSCHIEDENEN KÖRNERUNGEN UND UNZÄHЛИGEN TÖNUNGEN VERBÜRGT GEDIEGENE FASSADEN UND ABSOLUTE DAUERHAFTIGKEIT



HANS ZIMMERLI
MINERAL-MAHLWERKE
ZÜRICH 4/HOHLSTR. 301



Centrifugalpumpen

Ventillose Kolbenpumpen Wassermesser System Schmid
Ventil-Kolbenpumpen Pelton-Turbinen
Plungerpumpen bis 500 Atm. Schneckengetriebe

Maschinenfabrik a. d. Sihl A. Zürich

Tel.: Selnau 35.14 vorm. A. Schmid Gegründet 1871

BLITZ-GERÜST

OHNE STANGEN

das Ideal aller Gerüste für Fassaden von Wohn- und Geschäftshäusern, Kirchen und für Innen-Räume, wie Kirchen- und Saaldecken, Treppenhäuser usw.

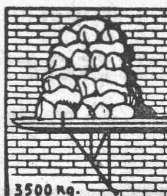
Mietweise Erstellung
für Um- und Neubauten durch:

GERÜSTGESELLSCHAFT A. G.
ZÜRICH 7

Tel.: Hottingen 21.34

ALTSTETTEN

Tel.: Uto 52.09



3500 kg.

Sowie durch folgende Baugeschäfte:

Zürich: Fietz & Leuthold A.-G.
Zürich: Fr. Erismann, Ing.
Winterthur: J. Häring
Andelfingen: E. Landolt-Frey
Bern: Rieser & Co.
Luzern: E. Berger
Bubikon: A. Oetiker
Basel: Eug. Berli
Glarus: Karl Schweizer-Stüssy

Hochdorf: Aug. Ferrari
Genf: Ed. Cuenod S. A.
Neuhausen: Jos. Albrecht
Herisau: H. Müller
St. Gallen: Sigrisi, Merz & Co.
Olten: Otto Ehrensperger
Rheinfelden: F. Schär
Solothurn: F. Valli
Blie: Otto Wyss



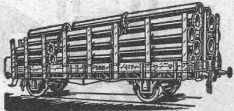
VENTILATEURS

pour tous usages et tous débits / 30 ans d'expérience

INSTALLATIONS AERODYNAMIQUES

VENTILATION S. A. STAEFA-ZÜRICH

Pour la France s'adresser à la Sté. Ame. Ventilation, 44, Av. Daumesnil, Paris 12^e.



Rohrleitungen & Apparate
aus Eisenblech
liefert vorteilhaft:
Rich. Bertrams Basel B
Unggenstr. 101 - Telephone: Safran Nr. 46. 90

HOTEL
Habis-Royal
Bahnhofplatz
ZÜRICH
Restaurant
Sitzungszimmer



J. J. RÜEGG & Co.

Zürich - Basel - Delémont
Faido

▲
Ingenieurbureau
Bauunternehmung
▼

Ausführung von Bauarbeiten
Ausarbeitung von Projekten

HUBER & LUTZ, ING.-BUREAU, ZÜRICH

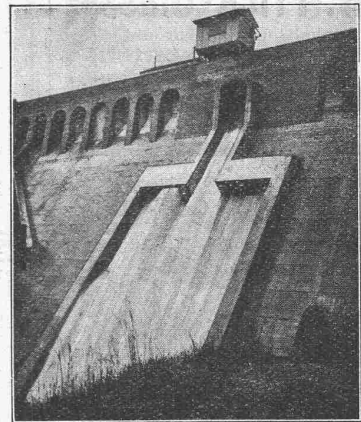
Moderne Wehranlagen

automatisch wirkend, von Hand bedienbar

Dachwehre • Überfallklappen • Grundablässe • Rachen
Abflussregulierungen • Kolksicherungen • Saugüberfälle

20jährige Erfahrungen

Beste Zeugnisse



Saugüberfall der Staumauer Rempen



Hydr. Dachwehr

bestes Wehr bei Frost und
für Eis- und Geschiebeabfuhr.

Genaueste Stauregelung
von Hand oder automatisch,
müheless bedienbar.

Über 100 Wehre in Betrieb

Personen-, Waren-,
Akten-, Speise-

Aufzüge

erstklassiges
Schweizerfabrikat

Neuanlagen - Umbauten - Revisionen

Genève

Albert Walch

Rue Général Dufour 12
Telefon Stand 47.03

Stiglerlift A.G.

Schweizer. Gesellschaft für die Fabrikation,
den Verkauf, die Wartung und Instandhaltung
von Personen- u. Warenaufzügen Syst. Stigler

Zürich

Kaegi & Egli

Stauffacherplatz 3
Telefon Uto 16.90



**für Bedachungen
und Isolierungen**

grau, glatt und
grün-schiefer besandet.
Muster gratis.

20jährige Bewährung

W. Frick-Glass

Asphalt- und Teerprodukte
ALTSTETTEN-ZÜRICH
Telephon: UTO 50.64

**Hartschotter
Teerbitumen-Makadam
Kies, Sand, Steinmehl
Kalkkies und Sand
Künstliche Pflastersteine „Salva“**

liefern

ALTMANN & CO., WEESEN

Produktion 1928 : 35 000 Tonnen

Telephon: 17

Gummi-Stiefel

Kanal-Hosen und Strümpfe

1a schwere, englische Fabrikate

Wasserdichte Anzüge

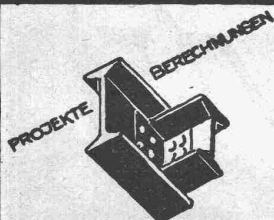
aus Gummi, Oeltuch und Segeltuch

liefern seit mehr als 50 Jahren

L. WACHENDORF & CO.

Schweiz. Gummi- und Asbest-Gesellschaft

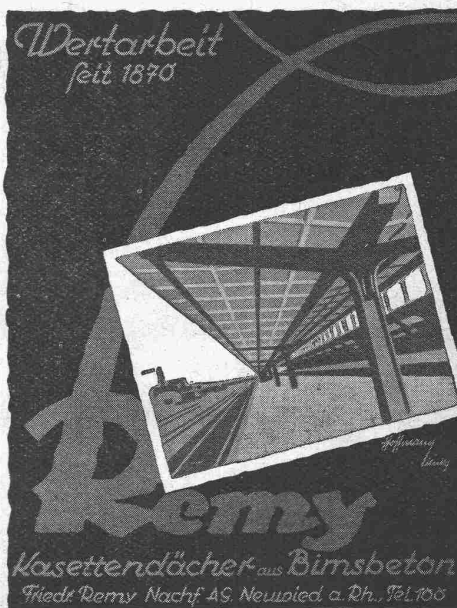
Gegr. 1876 **BASEL** Gegr. 1876



**EISEN
KONSTRUKTION**

KITTLÖSE
GLASBEDACHUNGEN
BAU- & KUNST-
SCHLOSSERARBEITEN
**GEBR. TUCHSCHMID
FRAUENFELD**

PATENTIE
ERWIRKT **H. KIRCHHOFFER**
ZÜRICH LOEWENSTR. 51



SCHOER

U. ISOLIT

KAMINE

**mit ihren grossen
Vorteilen**

fabriziert nur

**KAMIN-WERK
ALLSCHWIL^B/BASEL**



BRUNNER-PROPAGANDA

STADTGEMEINDE MURTEN Wettbewerb

Der Gemeinderat von Murten eröffnet einen Wettbewerb zur Erlangung von Grundlagen für einen

Bebauungs- und Erweiterungsplan über das Gebiet der Gemeinde Murten.

Zur Teilnahme am Wettbewerb sind berechtigt: Alle Freiburger Ingenieure, Architekten, Geometer und Techniker und solche schweizerischer Nationalität, welche vor dem 1. Januar 1928 in den Kantonen Freiburg, Bern, Waadt und Neuenburg niedergelassen und etabliert waren. Als Preissumme steht ein Betrag von Fr. 7000.— zur Verfügung.

Die Grundlagen können gegen Hinterlage von Fr. 30.— bei der Stadtschreiberei Murten bezogen werden. Bewerber, welche ein komplettes Projekt eingereicht haben, erhalten die Hinterlage von Fr. 30.— zurück.

Murten, den 6. September 1929.

Der Stadtschreiber:
H. Gaberell

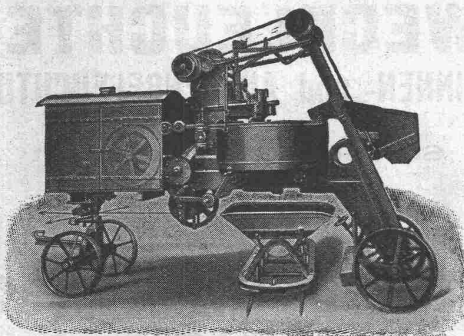
Der Stadtammann:
C. Dinichert

Weißkalk

in Stücken und feinsten Pulverform
(Kalkhydrat)

für Bau- und Chemische Industrie

Kalkfabrik St. Ursanne, Jura, Teleph. 22



Erhöhte Betonfestigkeit bei geringem Zementverbrauch und kurzer Mischdauer

wird erreicht durch den

Gegenstrom-Schnellmischer

„PATENT EIRICH“

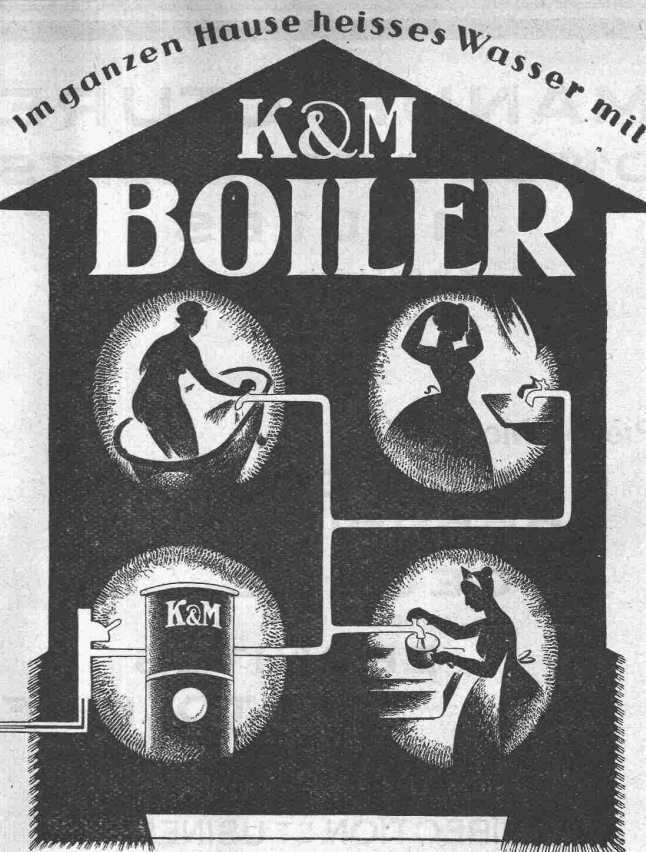
Vollkommenste Mischmaschine in Qualitätsausführung.
Überall in Dauerbetrieb hervorragend bewährt.

Alleinherstellerin:

Maschinenfabrik Gustav Eirich, G. m. b. H., Hardheim 82 (Nordbaden)

Generalvertreter für die Schweiz:

J. Alf. BRUNNER, Dipl.-Ing., LUZERN (Tel. 665), Gesegnetmattstr. 3



A. - G. Kummeler & Matter, Aarau
Fabrik elektr. Heiz- und Kochapparate



Härter als Stahl und
Granit ist Duromit!

Mehr als 1/2 Million m² im Ausland verlegt!

Duromit-Beton

wurde bisher verlegt in Garagen, Molkereien, Markthallen,
Fabriken, Stallungen, Lagerhallen, Brauereien, Bahnhöfen
etc. als Bodenbelag, Treppenstufen, Siloauskleidungen,
Fahrbahnen und Betonstrassen.

Überall hat sich Duromit-Beton glänzend bewährt!

Ein Belag aus Duromit-Beton ist vollständig staubfrei,
wasserdicht, säurefest, trittsicher und nicht rostend.
Erreicht einen Härtegrad, der den allerschwersten An-
sprüchen gewachsen ist und unverwundlich bleibt.

N. RENFER, BASEL

Generalvertretung für Duromit-Beton

Tel. Safran 52.49

Gartenstrasse 62

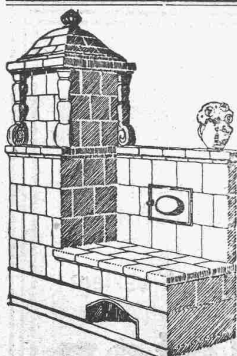
MANUFACTURE D'ISOLANTS ET OBJETS MOULÉS

de la Cie Générale d'Electricité
Soc. Anonyme. Capital 130 Millions
54, Rue La Boétie — Paris (8e)

Pièces Moulées en
GUMMITE
ROBURINE
CEGEÏTE
(résine synthétique)
EBONITES
LACTOLITHE

DIRECTION ET USINES

163, Bd Lamouroux-Vitry (Seine)
Téléphone GOBELINS 86-84



Die Zentral-Heizung

kombiniert mit Kachelofen, unser patentiertes System, ist wirtschaftlich die beste Heizart für Einfamilienhaus und Etagenwohnung.

Prima Referenzen.

FRITZ LANG & Co., ZÜRICH 3
Zentralheizungen u. sanitäre Anlagen
Manessestr. 190 Teleph. Selnau 26.83

BIMSKIES **PIERRE PONCE**

in extra leichter, sauberer Qualität,
liefert:

extraordinairement légère, propre,
s'adresser s. v. p. à:

A. ZARN, Postfach: Selnau 115, ZÜRICH

WIE WOHNEN?

Wer immer Freude an den Dingen hat,
die unser Heim schön und behaglich
gestalten, findet Anregungen und Rat-
schläge in Bruckmanns Monatsheften

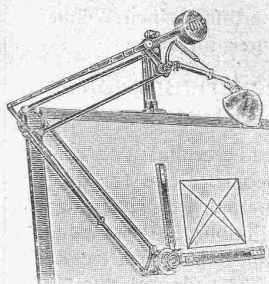
DAS SCHÖNE HEIM

Haus, Wohnung, Garten und Kunst-
handwerk - Vierteljährlich 4.80 RM.
Verlangen Sie illustrierte Prospekte od.
ein reichhaltiges Probeheft für 1.60 RM.

**F. BRUCKMANN A.-G., VERLAG
MÜNCHEN**

ISIS

die vollkommene
Präzisions-
Zeichenmaschine



verdoppelt Menge und Güte der
zeichnerischen Leistung. Durch
wissenschaftlich richtigen Aufbau,
ausgesuchtes Material und feinste
Arbeit ein neuzeitliches Zeichen-
gerät vollkommenster Art. Erste
schweiz. und ausländische Referenzen. Kostenlose Prospekte od.
unverbindliche Probestellung
durch den

Generalvertreter

W. BIERBRAUER

Zürich 7, Mühlehalde 7, Tel. H. 5764



ZWECKLEUCHTEN für INNEN- und AUSSENBELEUCHTUNG

Schweizer Qualitätsfabrikat

Unverbindliche Ingenieurbesuche

LICHTTECHNIK A.-G.
ZÜRICH **Seestrasse No. 336** **Telephon: Uto 46.16**

(Fabrik in Herisau)

A. Schmid's Erben, Zürich

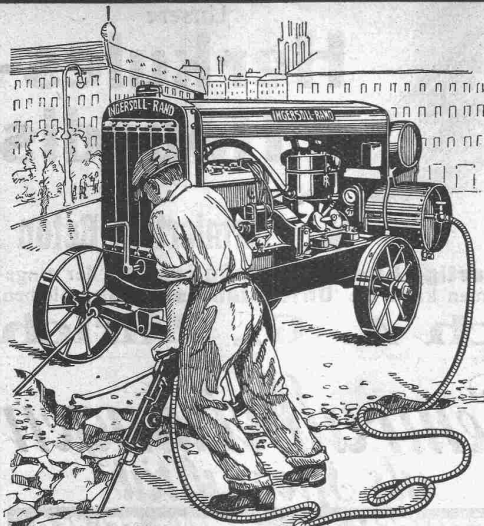
Asphalt - Geschäft Gegründet 1865 **Telephon 5.21.08**

Ausführung aller vorkommenden

Gussasphaltarbeiten für Hoch- und Tiefbau

Ersteller der **Fundament-Isolierungen** gegen Grund-
wasser bei den Neubauten:

Bankgebäude Leu & Co., A.-G., Zürich im Jahre 1914
Schweiz. Nationalbank Zürich im Jahre 1920 : Eidgen.
Grossflugzeughalle Dübendorf im Jahre 1922 : Heizraum
der Zentralwerkstätte Seefeld der Zürcher Strassenbahn
im Jahre 1923 : Neubau Schweizer Volksbank im Jahr 1923



INGERSOLL-RAND

Kompressorenanlagen

(fahrbar und stationär)

Gesteinsbohrhämmer

Betonbrecher

Betonstampfer

sind unerreicht leistungsfähig und ökonomisch

INGERSOLL-RAND ist d. führende Weltmarke in Qualität u. Absatz

VERKAUF

MIETE

Offerten und Ingenieurbesuch kostenlos durch

ROBERT AEBI & CIE., A.G., ZÜRICH

INGENIEURBUREAU

TELEPHON: SELNAU 17.50

MASCHINENFABRIK

EISENBETON

E. RATHGEB DIPL. ING. ZÜRICH

ING. BUREAU: STAMPFENBACHSTR. 63
TELEFON: HOTTINGEN 8992

Kern

AARAU (Suisse)
FONDÉE EN 1819

INSTRUMENTS DE PRÉCISION

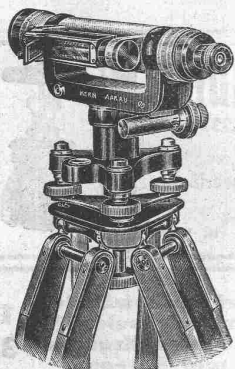
Théodolites, Tachéomètres, Niveau
Planchettes - Alidades, Instruments
de mesure divers. Matériel de bureau

Boîtes de compas et Instruments détachés
pour plus hautes exigences

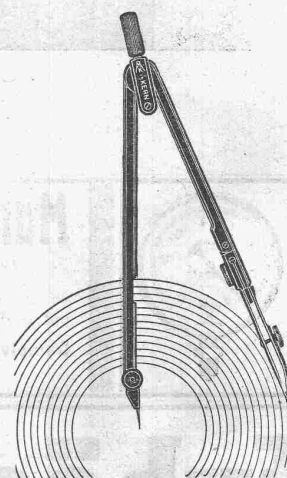
LA MARQUE MONDIALE — CE QU'ON RECHERCHE
DE LA HAUTE PRÉCISION ET DES PRIX NORMAUX

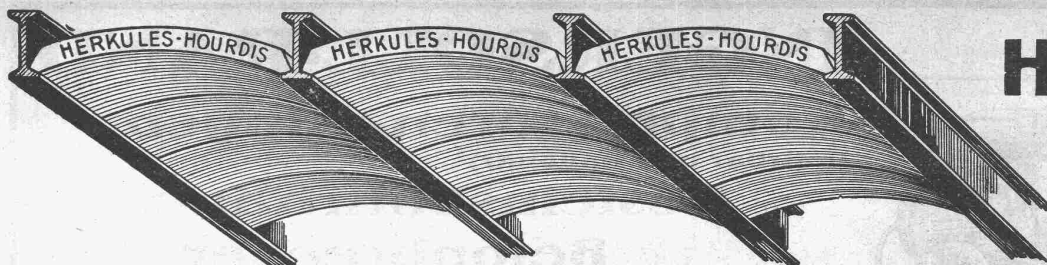
Envoi franco de catalogues

KERN & CIE., SOC. AN., AARAU (Suisse)



Niveau Kern II





Unsere
Herkules-Hourdis
aus
armiertem Beton

bieten durch ihre **hohe Tragfähigkeit, Billigkeit, raschen Einbau** und **sofortige Benutzungsmöglichkeit** der eingedeckten Räume **grosse Vorteile**. Ueber Keller, Magazine, Garagen und Fabrikräumen kann die **Untersicht sichtbar** bleiben.

Guss-Baustein-Fabrik Zürich A.-G., Zürich

J. H. Müller Centralheizungen
als Spezialität

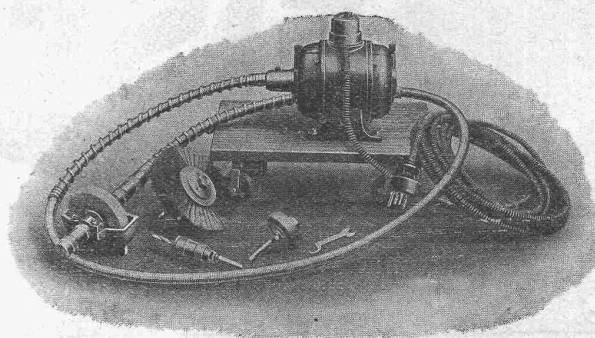
RÜTI (ZCH) TEL. 30 • ZÜRICH 1. BELLEVUE. TEL. HOTTINGEN 324 • CHUR. TEL. 160



Der zweck-
mässige Reflektor
für Gewerbe und
Industrie

**TRANSPORTABLE MOTOR-
ANLAGEN**

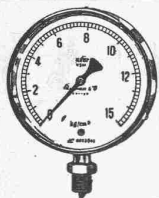
MIT BIEGSAMER WELLE UND AUSWECHSEL-
BAREN WERKZEUGEN ZUM SCHLEIFEN,
POLIEREN, BÜRSTEN, BOHREN ETC.



APPARATE FÜR METALL-, HOLZ- UND
STEIN-BEARBEITUNG

OTTO SUHNER, BRUGG

SPEZIALFABRIK BIEGSAMER WELLEN



Manometer A.-G., Zürich, Armaturen-Fabrik

(vormals Schäffer & Budenberg, Filiale Seebach, ständige Fabrikation seit 1893)

Manometer, Thermometer, Dynamometer

mit und ohne Registrierung, für jeden Zweck, bewährteste Konstruktionen, genau und zuverlässig.

Dampfventile, Hähne aller Art, Wasserstände, Schutzgläser,

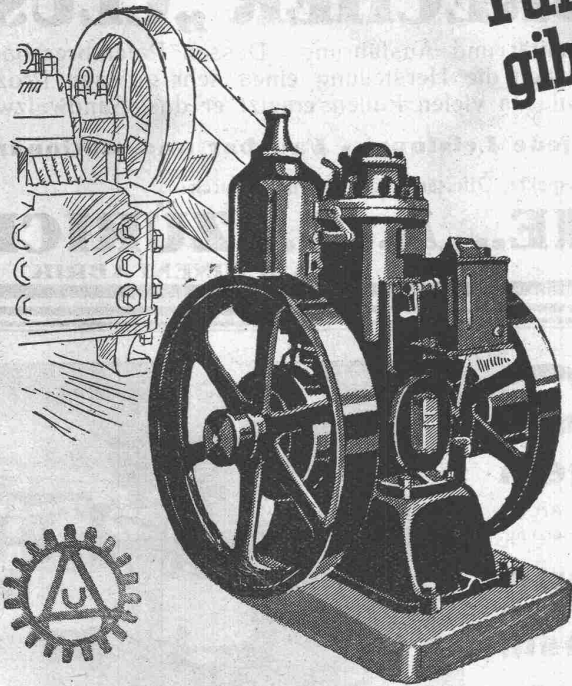
Pumpen, Injektoren, Elevatoren, Kondensstöpsel u. s. w.



Euböolith-Böden

garantiert bestbewährter
fugenloser Bodenbelag für
Fabriken, Schulen, Kranken-
häuser und Bureaux. **Tel.: 3.35**
Euböolithwerke A.-G., Olten

**Für Ihr Unternehmen
gibt es keine billigere
Kraft**



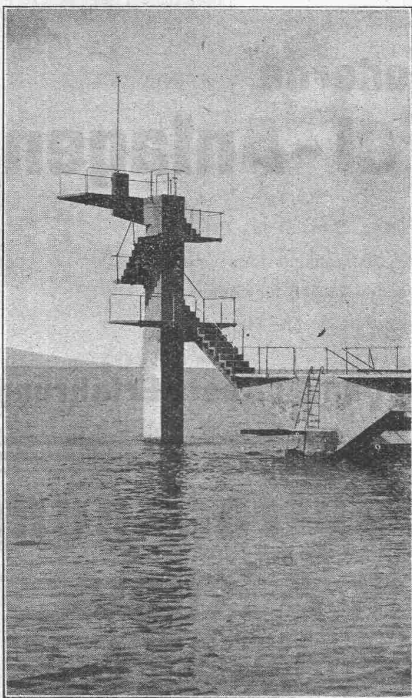
als den stets betriebsbereiten

PETTER Roh-Oel-Motor

welcher den billigsten Betriebsstoff braucht. Die einfache Konstruktion garantiert einen störungsfreien Gang. Der PETTER Roh-Oel-Motor macht Sie von den Tarif-Reglementen unabhängig.

**U. AMMANN
Maschinenfabrik A-G
Langenthal**

Verlangen Sie Spezial-Prospekt.



PLAGE DE VEVEY-CORSEAUX

ARCH.: O. ZOLLINGER, ZÜRICH
ENTREPR.: ATT. FELLI & FILS, VEVEY

NE CHERCHEZ PLUS

À DISSIMULER VOTRE **BÉTON** CAR LE

CONTEX

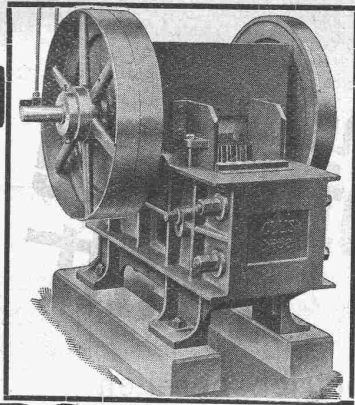
FAIT APPARAÎTRE

SA BELLE STRUCTURE NATURELLE

CONTEX S. A. GENÈVE

CASE RIVE: 244

TEL.: 41.680



Grössere Leistung! Schöneres Brechgut!

mit dem

STEINBRECHER „CLUS“

Er ist führend in Qualität und Ausführung. Dessen Patentbrechbacken mit Feinzahnung gestatten die Herstellung eines sehr grossen Prozentsatzes an Feinmaterial. In vielen Fällen ersetzt er das Sandwalzwerk.

Maschinen für jede Leistung. - Fahrbar und stationär.

Prospekte, Offerten und Referenzen durch:

ROBERT AEBI & CIE., A.-G., ZÜRICH
INGENIEURBUREAU MASCHINENFABRIK

SENKING

Kompl. Grosskochanlagen

für Hotels, Restaurants, Pensionate, Krankenhäuser und Institute jeder Art mit Massenverpflegung. Koch-Apparate für Kohle, Gas-, Dampf- u. elektr. Heizung.

Epochemachende Neuerung

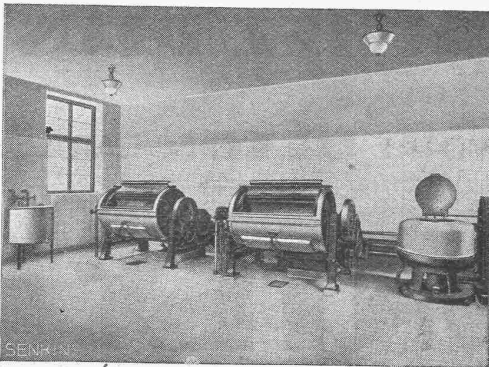
Kochkessel u. Kipptöpfe aus Nirosta

(nicht rostendem Stahl)

nach besonderen Patenten, Kochkessel mit nahtlos gezogenem oberem Winkelring.



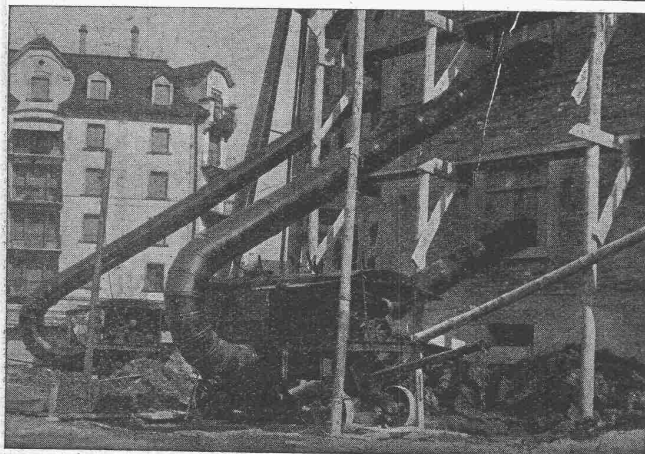
SENKING - Verkaufsbüro: Walchestr. 34, ZÜRICH 1



Moderne Wäscherei - Anlagen

für Krankenhäuser, Sanatorien, Erholungsheime etc., für Transmissions- und direkten elektrischen Antrieb, für Kohlen-, Gas-, Dampf- und elektrische Heizung.

Modernste Konstruktion. Älteste Erfahrung



Bau-Austrocknung Roth & Kippe

Zürich 3

(Uetlibergstr. 175)

Telephon Uto 23.54

Modernes Druckluft - Verfahren

Koks-, Ventilier- und Spar-Bauöfen

A. BOSSHARD & CO., NÄFELS

(SCHWEIZ)

EISENKONSTRUKTIONS-WERKSTÄTTE MIT MASCHINENFABRIK
INGENIEURBUREAU

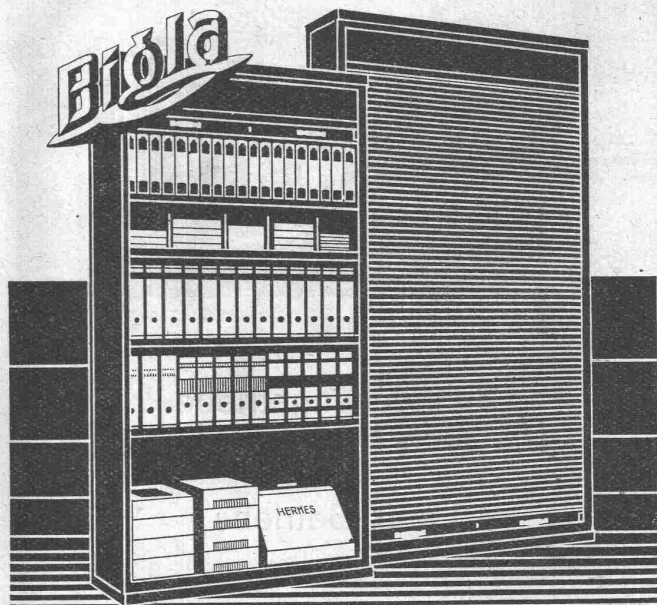
Projektierung und Ausführung
von Brücken und Eisenkonstruktionen jeder Art, mechanische
Transportanlagen, komplette Schützen und Hebezeuge,
sowie Krane etc.



Ölpaus-, Naturpau-,
Detailzeichenpapier,
Lichtpaspapier, Ölkarton

A.E. HAUFFE. PILSNITZ & S.

Zu beziehen durch Fachgeschäfte,
die auf Wunsch gern kostenlos ge-
nannt werden.



„Bigla“-Rolladenschränke sind unverwundlich.
Die aus Spezial-Stahlblech hergestellten
Rolladen laufen spielend leicht und sozu-
sagen geräuschlos. Das Innere kann jeder-
zeit beliebig zu grösseren oder kleineren
Fächern eingeteilt werden. Für tadellose
Ausführung übernehmen wir jede Garantie
Bigler, Spichtig & Cie, A.G. Biglen-Bern

VEREINIGTE DRAHTWERKE A.G. BIEL



Präzisgezogenes Material in **Eisen** und **Stahl**, aller Profile, für Maschinenbau, Schrauben-
fabrikation und Fassondreherei.

Transmissionswellen. — **Band Eisen** und **Bandstahl**, kaltgewalzt.

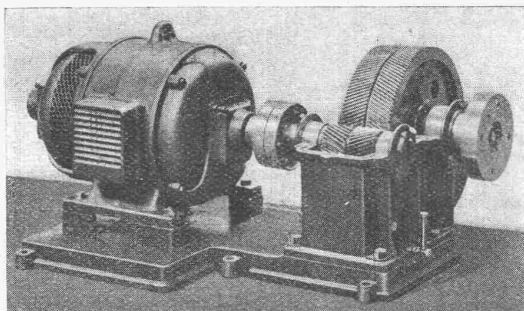
GESELLSCHAFT DER L^{VON} ROLL'SCHEN EISENWERKE**CLUS**

EISENWERK CLUS IN KLUS (KT. SOLOTHURN)



Cluser Reduktionsgetriebe

Wirkungsgrad 97 bis 98 %.



Schneckengetriebe
im Öl laufend.

Lenix-Getriebe

Transmissionsanlagen

für alle Industriezweige,
in modernster Ausführung

Leihdecken



Stamm & Co
Eglisau
TELEPHON N°2
TELEGR. STAMM EGLISAU

Patentanwalts-Bureau E. BLUM & Co., Bahnhofstr. 31 ZÜRICH 1

Patentverkauf oder Lizenzabgabe

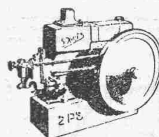
- No. 124,496, Dispositif pour assurer le réchauffage de l'air d'alimentation d'un foyer de combustion et pour accélérer la circulation de l'air à travers le dit foyer,
No. 124,605, Procédé et dispositif pour l'alimentation d'une chaudière travaillant à des températures supérieures au point critique du fluide utilisé pour la production de puissance motrice,
No. 119,727, Verfahren zur Ausführung von Austauschreaktionen, insbesondere zur Entärtung von Wasser,
No. 94,219, Verfahren zur synthetischen Darstellung von Ammoniak,
No. 92,979, Verfahren zur Herstellung von Ammoniak,
No. 106,773, Verfahren zur synthetischen Herstellung von Ammoniak,
No. 112,392, Apparat zur synthetischen Herstellung von Ammoniak unter Druck,
No. 114,280, Verfahren zur Herstellung des Ausgangsmaterials von Katalysatoren für die Ammoniaksynthese,
No. 102,337, Aluminothermische Heizpatrone,
No. 117,206, Radiales Rollenlager, das auch axiale Belastungen aufnehmen kann,
No. 123,259, Dispositif indicateur de lieu pour trains, tramways et autres véhicules à parcours fixe.

Die Inhaber dieser schweizerischen Patente wünschen mit schweizerischen Fabrikanten in Verbindung zu treten behufs Verkaufs ihrer Patente bzw. Abgabe der Lizenz.

Reflektanten belieben sich um weitere Auskunft zu wenden an das

Patentanwalts-Bureau
E. BLUM & Co., Bahnhofstr. 31
Zürich 1.

DEUTZ Motoren



liegend und stehend
ortsfest und fahrbar
für
alle Brennstoffe und
Anwendungsgebiete
ferner

Diesel-Lokomotiven · Motor-Trieb-
wagen · Motor-Verschiebebock · Die-
sel-Lokomobilen · Motor-Walzen
Gaserzeugungsanlagen · Heizgas-
Anlagen

Diesel-Schlepper
insbesondere

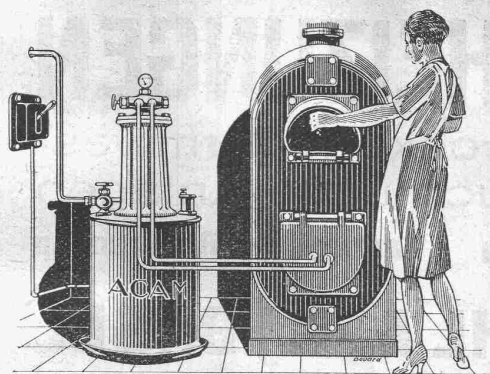
**Kompressorlose
Dieselmotoren**

für Industrie, Gewerbe, Landwirt-
schaft und Schifffahrt



Generalvertretung für die Schweiz:

WÜRLER, MANN & CO.
Zürich-Albisrieden : Telefon: Selnu 41.09



ACAM

Unternehmung
für
Neuenburg (Schweiz) Ölfeuerung A. G.

**Einrichtungen für jede
Heizkessel- u. Ofenart**

Die **ACAM** Einrichtungen

lassen sich
ohne jede Än-
derung an alle
Heizkessel
anbringen

gewährleisten die
vollständige Ver-
brennung d. Oeles
ohne Russ und
ohne Rauch

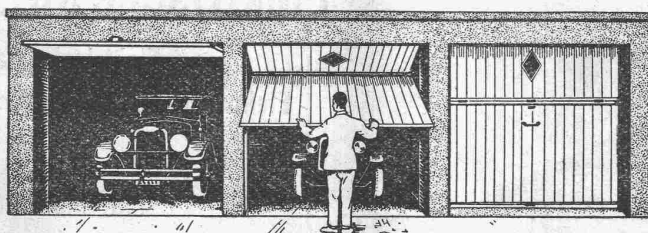
funktionieren re-
gelmässig, m. sehr
einfacher Bedie-
nung und gröss-
ter Sicherheit

verursachen keine
abnorme Abnützung
der Kessel, dank des
benutzten patentier-
ten Systemes.

F. Gauger & Co, Zürich

Bascul- Tore

⊕ Patent Nr. 120,463
und Auslandspatente



Zum Hochstossen, zusammenklappbar
Mit Gegengewicht ausbalanciert
Eisenrahmen mit Holzfüllung

Für
**Auto-
Garagen**
Remisen,
Magazingebäude etc.

Grösste Raumersparnis
Spielend leichte Bedienung
Vorzügliche Isolierung

Beratung - Kostenvoranschläge



Vianini-Röhren

⊕ Patent (Armierte Betonröhren mit Muffen) Patent ⊕

**für Druckleitungen, Bewässerungsanlagen,
Kanalisationen, Dürker, Durchlässe etc.**

Lieferanten:

Internationale Siegwartbalken-Gesellschaft
Luzern

Desmeules Frères
Fabrique de Produits en Ciment Granges-Marnand

Kostenlose Beratung und Offerten durch:

Dipl. Ing. K. GANZ, Ing. - Bureau für Tiefbau, MEILEN, Telephon 128

Alleinvertreter für die deutsche Schweiz.

CENTRALHEIZUNGEN

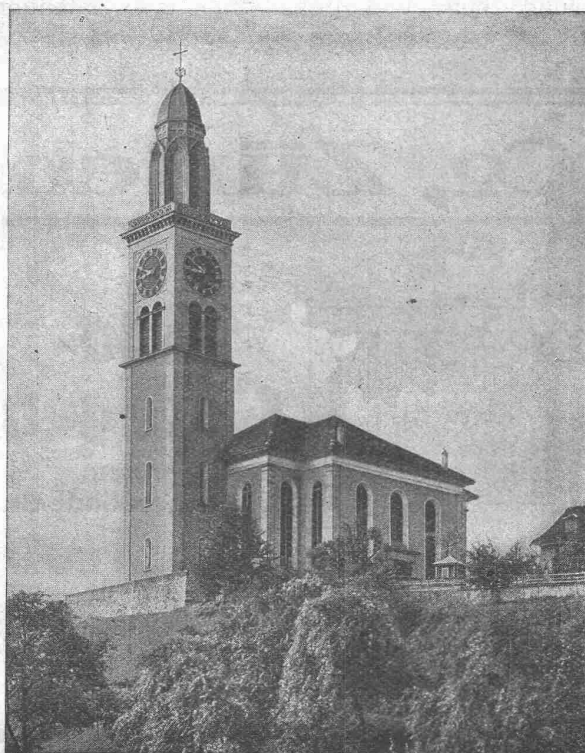
Ventilations-, Entnebelungs-, Trocken-, Warmwasserbereituungs- und Luftbefeuchtungs-Anlagen

Erstklassige Ausführung Vorzügliche Referenzen

J. RUCKSTUHL A.-G., BASEL

FABRIK FÜR CENTRALHEIZUNGEN

Telephon Safran 37.86



Kirche in Thalwil, wurde im Jahre 1924 renoviert
und mit elektrischer Heizung versehen
Rauminhalt 5500 m³ — Anschlusswert 106 kW (+ 33,6 Kw)

BACHMANN & KLEINER

AKTIENGESELLSCHAFT

Spezialfabrik für den Bau elektrothermischer Apparate und Anlagen

OERLIKON

Elektrische Kirchenheizungen

Elektrische Raumheizung

Elektrische Warmwasserspeicher jeder Grösse

Haushaltungsherde

Schnellheizer

Halbwärmespeicher

Vollwärmespeicher

für alle Verhältnisse in einfacher und gediegener Ausführung

Elektrische

Grossküchenanlagen

Sterilisieranlagen

für Krankenhäuser, Spitäler etc.

Elektrische Wärmeapparate und Anlagen aller Art für Industrie
und Gewerbe

*Neue
hochwertige
Leichtmetalle*

*AVIONAL. ANTICORODAL.
IN BLECHEN, PROFILEN,
STANGEN UND DRAHT.*

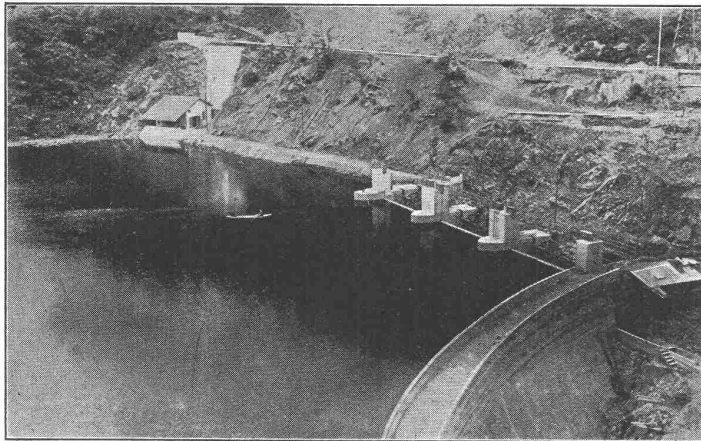
*ALUFONT
IN GUSSBARREN
U. FERTIGEM GUSS.
aluminium
Industrie a. G.
Neuhausen*

Stauwerke A.-G., Stampfenbachplatz 3, Zürich 6

Erste und älteste Spezialfirma mit reichsten Erfahrungen im Bau von
selbsttätigen und zwangsweise zu bedienenden
Wehranlagen.

Selbsttätigen Abflussregulierungen

für Wasserkraft- und Irrigations-Anlagen, entsprechend den modernsten Anforderungen
 des Wasserbaues.



Drei automatische Segmentschützen am Staudamm der „Grande Rhue“, je $12 \times 3,50$ m.

In Betrieb und in Ausführung
 über 200 Anlagen mit total
 3700 m Wehrbreite und ca.
 36 000 m³/sek Regulier-
 fähigkeit.

*Allein-Vertretung für die
 Schweiz der*

„Zahnschwelle Rehbock“

zur Verhütung von schäd-
 lichen Auskolkungen der
 Sohle von Wasserläufen.

Illustrierter Katalog, Projekte
 und Kostenanschläge.

VERTRETER: MAX R. WIELAND jr. ZÜRICH

WIELANDWERKE

MESSINGWERKE

ULM AN DER DONAU

MESSING PHOSPHOR-BRONZE
 WIESILBER-BRONZE ALUMINIUM
 KUPFER IN FORM VON GEZOGE-
 NEN PROFILIERTEN RÖHREN
 MASSIVEN PROFILEN JEGL. QUER-
 SCHNITTS ENDLOSEN BÄNDERN
 BLECHEN FÜR FENSTERSPROSSEN-
 GLASREIFE SCHAUFENSTERRAHMEN

WITTERUNGSBESTÄNDIGES
 ORIGINAL-DELTA-METALL
 WIESILBER-BRONZE UND ANDERE
 LEGIERUNGEN IN FORM VON
 PROFILEN IN GEPRESSTEN STÄBEN
 FÜR SCHAUFENSTER SCHAU-
 KÄSTEN FENSTERRAHMEN GLAS-
 DECKSCHIENEN ARCHITEKTUR

**DEUTSCHE
 DELTA-METALL-GES.**

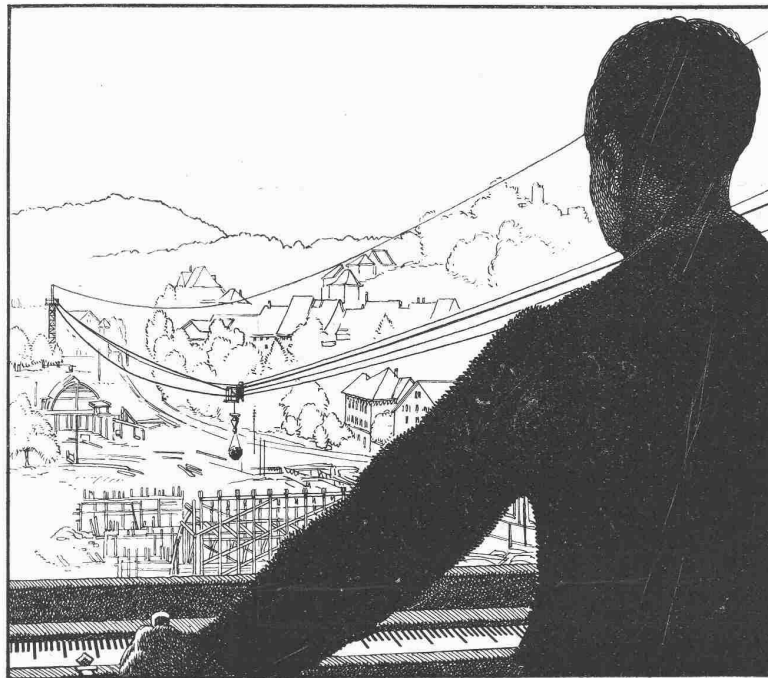
**ALEX. DICK u. CO
 DÜSSELDORF-GRAFENBERG**

UTOQUAI 41 * TELEFON LIMMAT 3061

OEHLER AARAU

EISEN- & STAHLWERKE OEHLER & Co, A.G., AARAU — USINES MÉTALLURGIQUES OEHLER & Co, S.A., AARAU

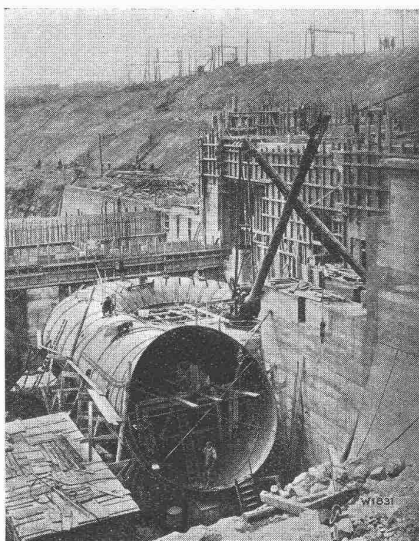
LUFTSEILBAHNEN
KABELKRANE
WINDEN
BAGGER



TÉLÉFÉRAGES
GRUES À CÂBLES
TREUILS
DRAGUES

KABELKRAN FÜR DEN BAU DER HOCHBRÜCKE BADEN-WETTINGEN
Grue à câble pour la construction du pont Baden-Wettingen

ESCHER WYSS WASSERTURBINEN



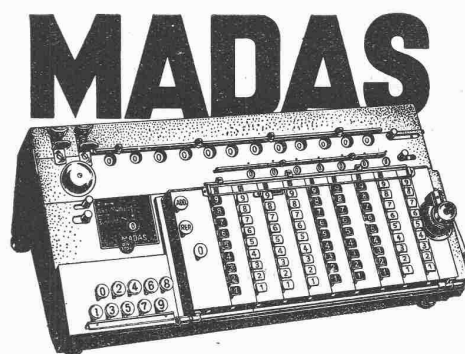
Kraftwerk Shannon, Irland

Montage der Blechspirale
zur Francisturbine

von

38 700 PS bei 33,7 m Gefälle.

Escher Wyss & Cie.
Zürich



Der Unterschied

zwischen einer vollautomatisch arbeitenden Rechenmaschine und einer auf den Namen „Vollautomat“ getauften Rechenmaschine mit Hilfstasten für die Multiplikation

ist sehr gross.

Wenn Sie die Vorteile einer tatsächlich vollautomatischen Rechenmaschine kennen lernen u. Vergleiche mit gewöhnlichen Maschinen anstellen wollen, so verlangen Sie unverbindliche u. kostenlose Vorführung d. neuen Schweizer Rechenmaschine

MADAS-Typ Super-Vollautomat

Keine andere Rechenmaschine ist in dem Masse mechanisiert worden, wie die seit langen Jahren bestbekannte MADAS.

Additions- und Rechenmaschinen A.-G., Zürich

Limmatquai 34, Telephon: Limmat 1190

Vertreter in Basel, Bern, Genf, St. Gallen, Luzern und Biel

Pupinisierte Kabel und hochwertige Verstärkeranlagen ermöglichen das Telephonieren auf grosse Entfernungen



Fernkabelverlegung am Walensee

Kaum sind die grossen europäischen Kabelarterien London-Budapest und Kopenhagen-Rom mit ihren Abzweigungen im Betrieb, so steigt auch schon der internationale Telephonverkehr sprunghaft an.

Wie die Geschäftshäuser, suchen auch *Hotels und Sanatorien* ihre Telephoneinrichtungen zu modernisieren, indem sie die Sprechstellen durch Einrichtung von Zimmeranschlüssen vermehren, um den Wünschen ihrer Kundschaft entsprechen zu können.

Neubauten, Umbauten, Einrichtung des fließenden Wassers in den Zimmern sind Gelegenheiten, mit niedrigen Kosten die Telephonleitungen für alle heute oder später in Betracht kommenden Anschlüsse zu verlegen. Sind die Leitungen vorhanden, dann kann die Telephonanlage jederzeit erweitert, geändert oder automatisiert werden, ohnedass Installationsarbeiten auszuführen sind.

Interessenten, die sich auf diese Anzeige beziehen, erhalten die 16 seitige illustrierte Broschüre „Das Telephon im Hotel“ durch die Telephonämter kostenlos zugestellt.