

Zeitschrift: Schweizerische Bauzeitung
Herausgeber: Verlags-AG der akademischen technischen Vereine
Band: 93/94 (1929)
Heft: 13: Assemblée générale de la G.E.P. à Paris

Werbung

Nutzungsbedingungen

Die ETH-Bibliothek ist die Anbieterin der digitalisierten Zeitschriften auf E-Periodica. Sie besitzt keine Urheberrechte an den Zeitschriften und ist nicht verantwortlich für deren Inhalte. Die Rechte liegen in der Regel bei den Herausgebern beziehungsweise den externen Rechteinhabern. Das Veröffentlichen von Bildern in Print- und Online-Publikationen sowie auf Social Media-Kanälen oder Webseiten ist nur mit vorheriger Genehmigung der Rechteinhaber erlaubt. [Mehr erfahren](#)

Conditions d'utilisation

L'ETH Library est le fournisseur des revues numérisées. Elle ne détient aucun droit d'auteur sur les revues et n'est pas responsable de leur contenu. En règle générale, les droits sont détenus par les éditeurs ou les détenteurs de droits externes. La reproduction d'images dans des publications imprimées ou en ligne ainsi que sur des canaux de médias sociaux ou des sites web n'est autorisée qu'avec l'accord préalable des détenteurs des droits. [En savoir plus](#)

Terms of use

The ETH Library is the provider of the digitised journals. It does not own any copyrights to the journals and is not responsible for their content. The rights usually lie with the publishers or the external rights holders. Publishing images in print and online publications, as well as on social media channels or websites, is only permitted with the prior consent of the rights holders. [Find out more](#)

Download PDF: 05.04.2026

ETH-Bibliothek Zürich, E-Periodica, <https://www.e-periodica.ch>

SCHWEIZERISCHE BAUZEITUNG

WOCHENSCHRIFT FÜR ARCHITEKTUR / INGENIEURWESEN / MASCHINENTECHNIK

REVUE POLYTECHNIQUE SUISSE

ORGAN DES SCHWEIZERISCHEN INGENIEUR- UND ARCHITEKTEN-VEREINS
UND DER GESELLSCHAFT EHEMAL. STUDIERENDER DER EIDG. TECHN. HOCHSCHULE
GEGRÜNDET 1883 VON ING. A. WALDNER / HERAUSGEGEBEN VON ING. C. JEGHER

Vereins-Mitglieder, beim Verlag: Schweiz 32 Fr.,
Ausland 40 Fr. jährl.; Nicht-Mitglieder: Schweiz
40 Fr., Ausland 50 Fr., bei der Post abonniert
40 Fr. / Einzel-Nummern 1 Fr. zuzüglich Porto

VERLAG CARL JEGHER, ZÜRICH
Dianastrasse 5 / Postdeck VIII 6110
Tel.: Selnau 45.07 ■ In Kommission
bei Rascher & Cie., Zürich u. Leipzig

Inserate durch die Aktiengesellschaft der Unter-
nehmungen RUDOLF MOSSE, Zürich / Die
viergespaltene Colonelzeile 50 Cts., Titelseite
80 Cts., ausländ. Anzeigen 60 Cts., Titelseite 1 Fr.

Fenster



Kiefer-Zürich

OTIS-AUFZÜGE

Mit Microsteuerung — Unbegrenzte Hubhöhen — Höchste Geschwindigkeiten

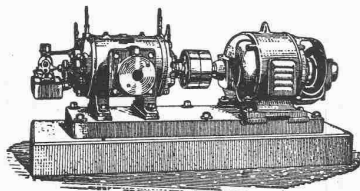
Telephon: Selnau 21.66 OTIS-AUFZUGSWERKE, FABRIK ZÜRICH Birmensdorferstraße 273

Lehmann & Cie.

Erstklassige moderne sanitäre Apparate
u. Installationen, heiztechnische Anlagen
Referenzen im In- und Auslande
Zürich, Seefeldstr. 80 Gegr. 1903 Tel.: Hottingen 40.55

BURCKHARDT

Kolben- und Rotations-
Maschinen
50 jährige Erfahrung



Riemenantrieb oder direkte
Kupplung mit Motoren
Erstklassige Ausführungen

KOMPRESSOREN — VAKUUMPUMPEN

MASCHINENFABRIK BURCKHARDT A. G. BASEL

Dieser Nr. liegt ein farbiger Prospekt der Gesellschaft für Förderanlagen ERNST HECKEL m. b. H., Saarbrücken, bei.

20 Jahre Metallspritz-Verfahren!

Nach den Patenten von *Ding. h. c. M. U. Schoop*

Im Wesentlichen ist diese Erfindung dadurch gekennzeichnet, dass fein zerteiltes, flüssiges Metall (z. B. Zink, Aluminium, Kupfer etc.) auf beliebige Oberflächen geschleudert wird, wobei gleichmässige, festhaftende Überzüge entstehen.

Die Geschwindigkeit der Teilchen entspricht derjenigen eines Infanterie-Geschosses (700-800 m sekundlich).

ZWEI VERSCHIEDENE URTEILE.

From the Laboratory of Thomas A. Edison

„ Your atomising process is certainly a beautiful and important invention and should have a very wide application where it is adapted“
Orange N. Y. 12. März 1912.

Thomas A. Edison

A. d. Gutachten eines d. Hochschul-Professors (1911):

„ und ich erachte es somit für ausgeschlossen, dass sich mit dem von Herrn Schoop angegebenen Verfahren industriell brauchbare Metallhäute herstellen lassen. Die Bezeichnung Dunst oder Bluff dürfte somit nicht unangebracht sein etc.“

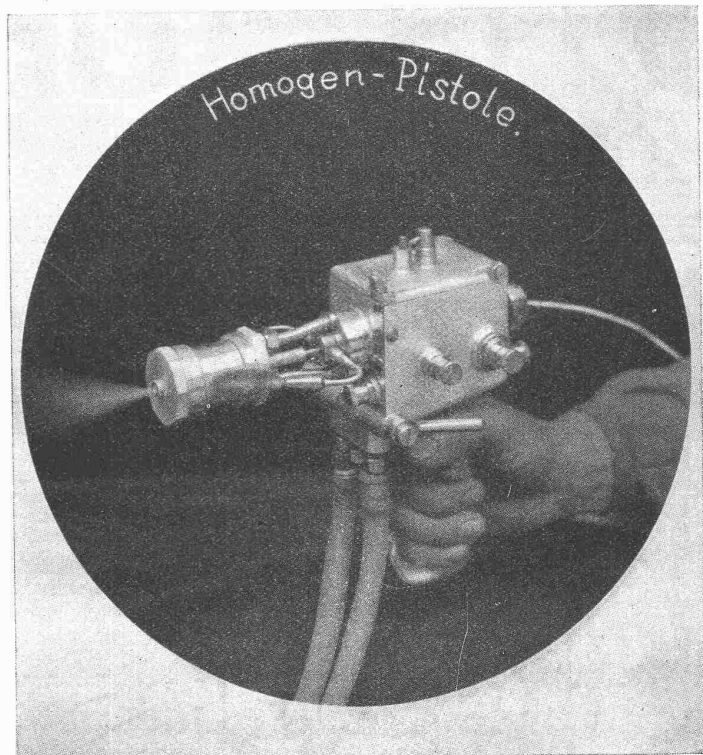
Edison hat Recht behalten; denn das Metallspritz-Verfahren wird heute in rund 25 verschiedenen Industrien angewendet.

Schoop-VERZINKUNG:

20jähriger absoluter Rostschutz.

Homogen-VERBLEIUNG für chemische Betriebe, für Verdichtung von Cement- und Betonflächen aller Art.

Interessenten wird das Verfahren gerne vorgeführt.

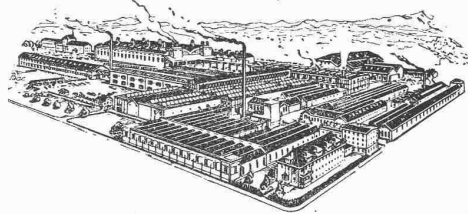


M. U. Schoop

TELEPHON UTO 23.15

Werke für Metallisierung / ZÜRICH 5

BÜHLER



SPEZIALITÄTEN:

Automatische und nichtautomatische Mühlenanlagen jeder Grösse für Hart- und Weichweizen, Mais, Roggen, Hülsenfrüchte usw.

Schälmaschinen für Gerste, Hafer und Hülsenfrüchte

Maschinen und Apparate für die Fabrikation von Mais-, Haferflocken usw.

Silo- und Speicherbau für Getreide, Kohle, Oel-saaten, Zement usw.

Mahl-, Förder- u. Mischanlagen für die chemische Industrie

Maschinen für Brauerei und Mälzerei

Teigwarenfabriken

Trockenapparate

Schokoladefabriken

Walzwerke für Schokolade und Kakao

Zuckermühlen

Seifenfabriken

Walzwerke für Seife und Seifenflocken

Walzwerke für zähe und flüssige Farben

Maschinen für Ziegeleien und Zementfabriken

Zement-Schachtöfen

Entstaubungsanlagen jeder Art

Mechanische und pneumatische Förderanlagen

Redler-Transporteure

Hydraulische Pressen für verschiedene Zwecke

Anlagen für Salzvermahlung

Zeitungsdruckpressen „Duplex“

Hartguss und Grauguss

Spritzguss

Erstklassige Hartgusswalzen für alle Zwecke



GEBRÜDER BÜHLER

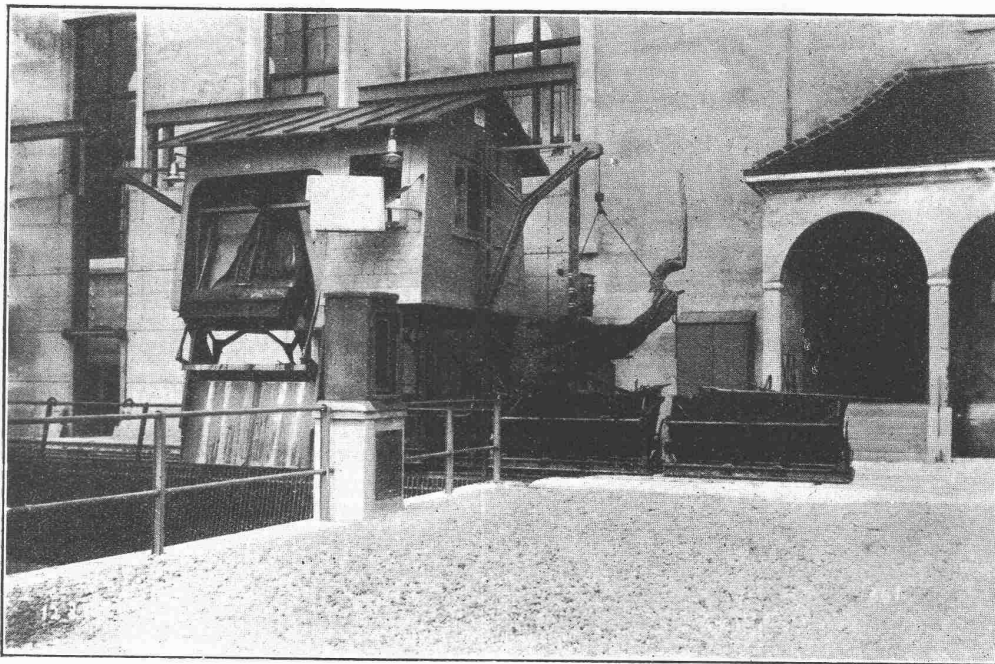
GIESSEREIEN, MASCHINENFABRIK U. MÜHLENBAUANSTALT

UZWIL (Schweiz)

ALLIANZHÄUSER UND VERTRETUNGEN:

Paris – Strassburg – Marseille – Mailand – Neapel – Madrid – Barcelona – Brüssel – Dresden
 Karlsruhe – London – Malmö – Riga – Helsingfors – Warschau – Bukarest – Temesvar – Piräus
 Alexandrien – Konstantinopel – Bombay – Tokyo – New-York – Mexiko – Rio de Janeiro
 Santiago de Chile – Buenos-Aires

ATELIERS DE CONSTRUCTIONS MÉCANIQUES JONNERET FILS AÎNÉ - GENÈVE

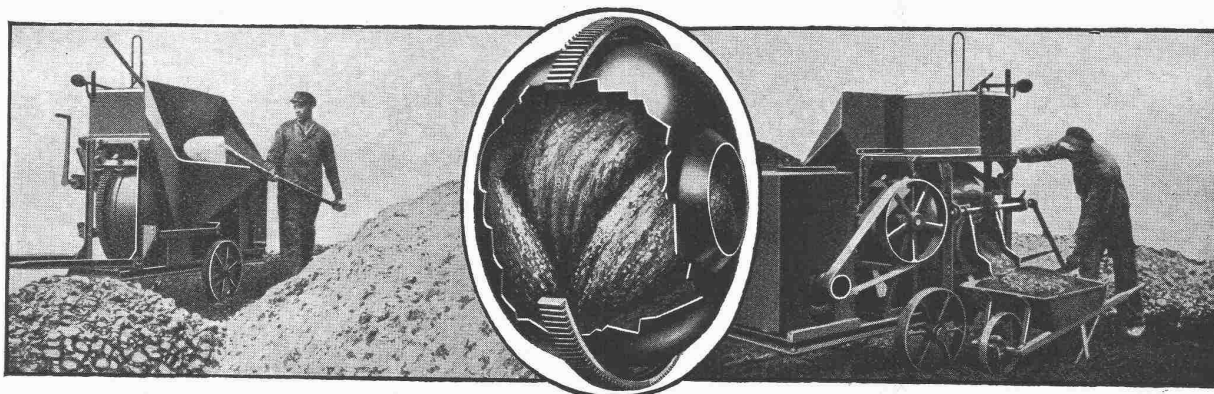


SPÉCIALITÉS : APPAREILS DEGRILLEURS POUR LE NETTOYAGE DES GRILLES D'USINES HYDRAULIQUES

Concessionnaires pour la France:
LA MÉCANIQUE INDUSTRIELLE LYONNAISE - LYON-MONPLAISIR
1, Chemin St-Mathieu

Unternehmer!

Die Zeit der teuren Mischer ist vorbei

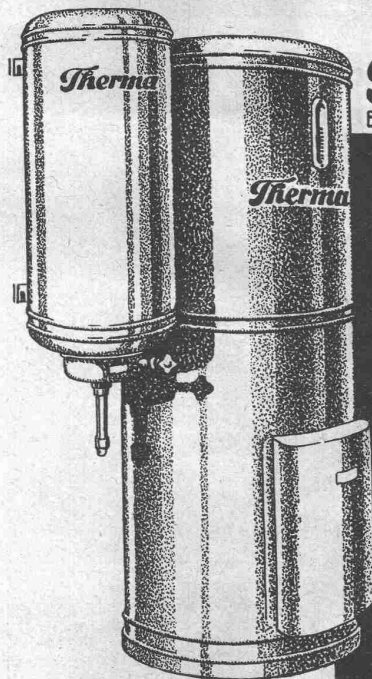


Für Fr. 1790.- erhalten Sie den weltbekannten fahrbaren **FRIMO-MISCHER**, 150 Liter Trommel-füllung mit unzerstörbarer S. M. Stahltrommel **inklusive 3 PS Benzinmotor.** für deren Güte tausende von betriebssicheren Anlagen Ihnen die beste Garantie geben.
Auf Wunsch unverbindliche kostenlose Vorführung auf Ihrem Bauplatz.

Albert Storrer, Baumaschinen, Zürich

Walchestrasse 34 - Tel.: Limmat 21.04

Vertrieb der grössten Spezial-Baumaschinenfabrik des Kontinents



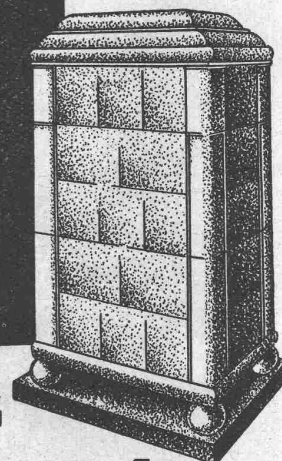
Therma
ELEKTR. HEISSWASSERSPEICHER

ELEKTRISCHE
**WÄRMESPEICHER
APPARATE**

ZUR AUSNÜTZUNG DES
BILLIGEN NACHTSTROMS

*Über 2 Millionen Therma
Apparate im tägl. Betrieb*

VERLANGEN SIE UNSERE KATALOGE



Therma
ELEKTR. AKKUMULIERÖFEN

Therma A.G. Schwanden

SIGNUM S.A. WALLISELLEN

Tout le matériel de signalisation, d'enclenchement et de
sécurité pour chemin de fers

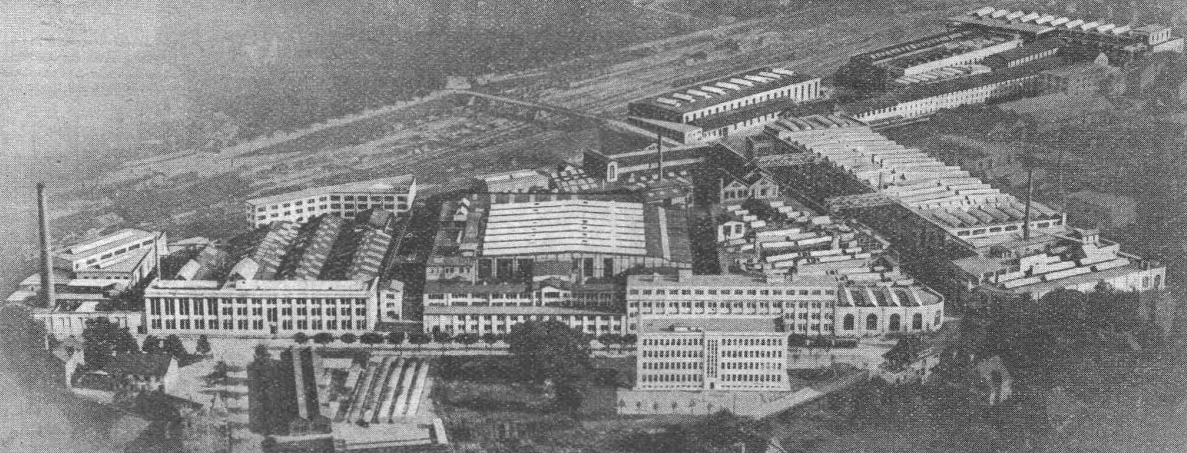
**Installations automatiques de
garde de Passages à niveau**

**Appareillage électrique
spécialisé**

Relais, interrupteurs, répéteurs, pédales,
clignoteurs, etc.

**Redresseurs de courant
de toute puissance pour
toutes industries**

(plus de 1000 appareils en service)



USINE DE WINTERTHUR

Sulzer

**MOTEURS DIESEL
A QUATRE ET A DEUX TEMPS**

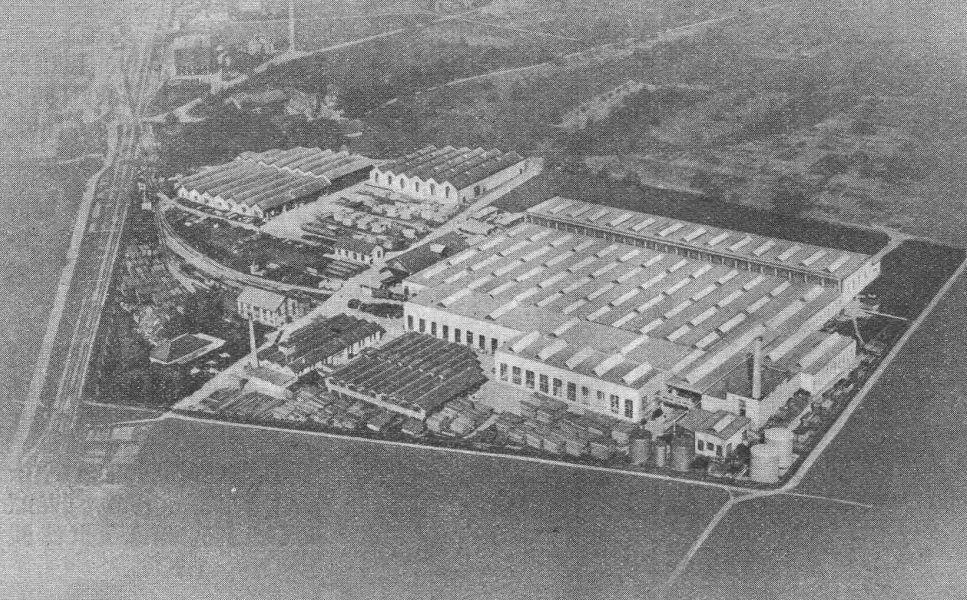
Sulzer

**MACHINES ET CHAUDIÈRES
A VAPEUR**

Sulzer

**MACHINES ET APPAREILS
FRIGORIFIQUES**

SULZER FRÈRES, SOCIÉTÉ ANONYME, WINTERTHUR (SUISSE)



USINE D'OBERSWINTERTHUR

Sulzer

**POMPES CENTRIFUGES
ET VENTILATEURS**

Sulzer

**COMPRESSEURS A GAZ
A HAUTE PRESSION**

Sulzer

**INSTALLATIONS DE
CHAUFFAGE CENTRAL**

SULZER FRÈRES, SOCIÉTÉ ANONYME, WINTERTHUR (SUISSE)

S. A. des Ateliers de
Constructions
de

Theodore Bell & Cie.

Kriens-
Lucerne
(Suisse)



Chemin de fer funiculaire avec voitures pour 110 personnes chacune, à l'Exposition internationale de Barcelone.

Chemins de fer funiculaires pour voyageurs et marchandises; Plans inclinés à câble pour chantiers, mines, usines.

Turbines hydrauliques pour toutes chutes et puissances; Régulateurs; Conduites forcées.

Toutes machines et appareils pour la fabrication du papier, de la pâte de bois et du carton.

Ponts et charpentes métalliques, pylônes. Tous travaux de chaudronnerie, soudés ou rivetés.

ZENT-ELEKTRO-BOILER

funktionieren zuverlässig. Wand- und Badeboiler haben **zwei** Warmwasser-Anschlüsse.

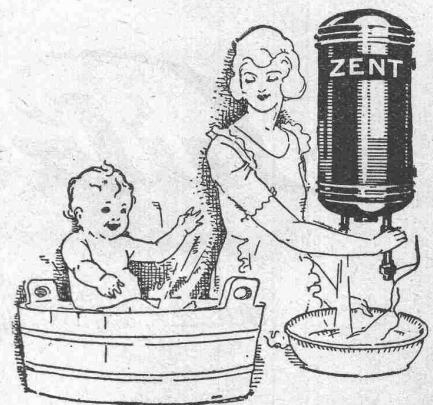
Größen von **30** Liter bis zu mehreren **1000** Liter Inhalt

Für Prospekte und Gratisauskunft
beliebe man sich zu wenden an die

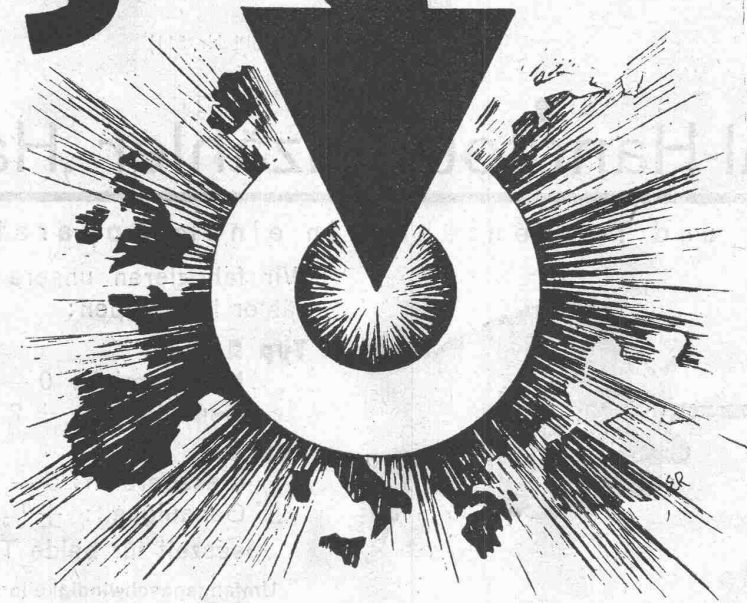
Elektrizitätswerke und Installateure

oder direkt an die

ZENT A.-G. BERN
(Ostermundigen)



**SPRITZ
GUSS**



JNCA

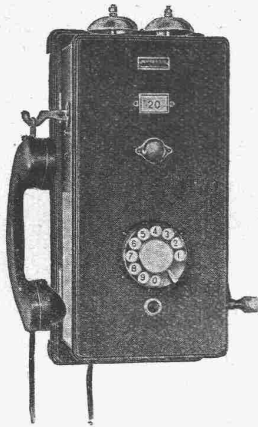
FERTIG-FABRIKATE

INJECTA^A_G

**TEUFENTHAL^{BEI} AARAU
SCHWEIZ**

HASLER A.G. BERN

Einige unserer Spezialitäten:



Selektor-Telephonapparate

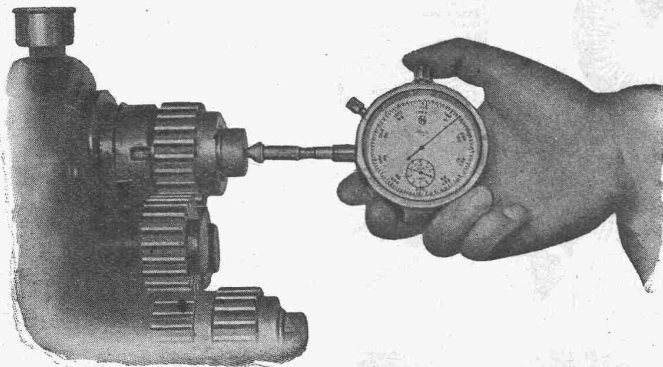
(Apparate für den wahlweisen Anruf mehrerer auf eine gemeinsame Leitung parallel geschalteter Stationen)

für Eisenbahn-Telephonanlagen, Betriebstelephonanlagen in Unternehmen mit mehreren Arbeitsstellen etc. Unsere Selektor-Telephonapparate benötigen nur zwei Leiter (arbeiten also ohne Erde) und keine Akkumulatorenbatterie. Der Betriebsstrom wird aus dem Beleuchtungsnetz entnommen.

(Spezialprospekt Nr. 511)

Universal-Handtourenzähler „Hasler“

Chronometer und Tourenzähler in einem Apparat vereint



Wir fabrizieren unsere Handtourenzähler in 2 Typen:

Typ A:

Messbereich: 0 — 10000 T/min
Genauigkeit: ± 2 T/min

Typ B:

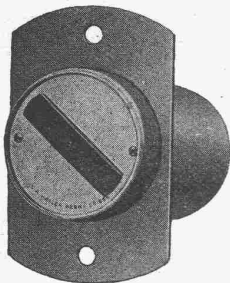
Messbereich: 0 — 1000 T/min
Genauigkeit: $\pm \frac{1}{5}$ T/min

Messzeit für beide Typen: 3".

Umfangsgeschwindigkeiten können wie Tourenzahlen direkt abgelesen werden.

Dieser Apparat gehört in jedes Laboratorium!

Schalterstellungs-Rückmelder



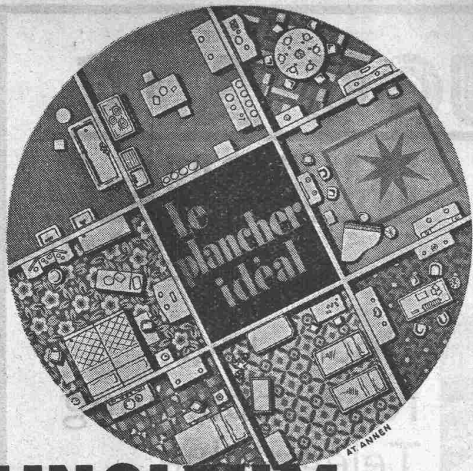
„Hasler“

Zur Signalisierung der Stellung von Oelschaltern und Trennmessern in Gross-Schaltanlagen. Die Apparate haben 3 Signalstellungen: 1. Schalter offen, 2. Schalter geschlossen, 3. Rückmelder stromlos (Alarm). Viele grosse schweizer. und ausländ. Kraftwerke verwenden seit Jahren unsere Rückmelder. Verlangen Sie bitte Spezialprospekt.

Einige Spezialitäten der

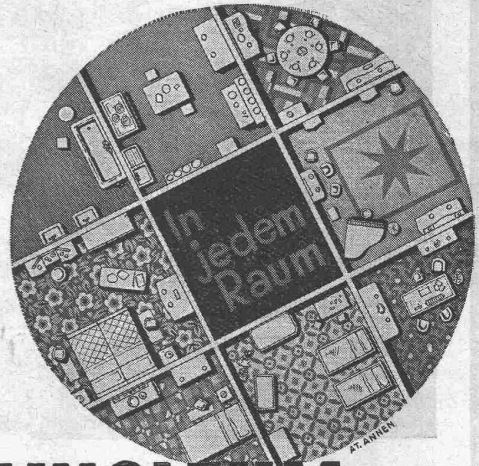
HASLER A.G. BERN

**DAUERHAFT
DEKORATIV
SAUBER**



**LINOLEUM
GIUBIASCO**

**HYGIENIQUE
CONFORTABLE
ECONOMIQUE**

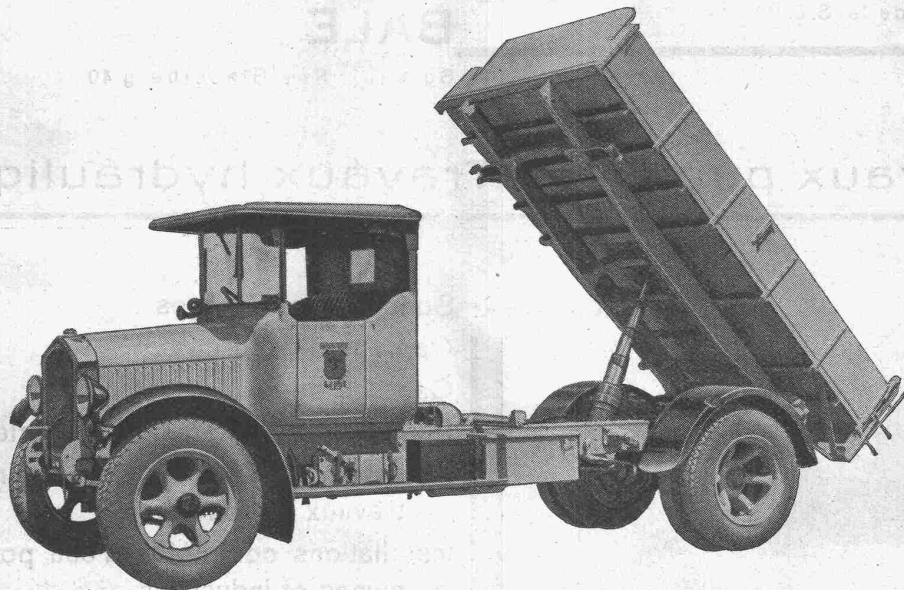


**LINOLEUM
GIUBIASCO**

BERNA LASTWAGEN

2 bis 6 t Nutzlast, Omnibusse 18 bis 50 Plätze
3-Seitenkipptwagen

4 und 6 Zyl.-
Motoren von
30 bis 100 PS



mit
bestwirkender
Motorbremse

Motorwagenfabrik Berna A.-G.
OLTEN (Schweiz)

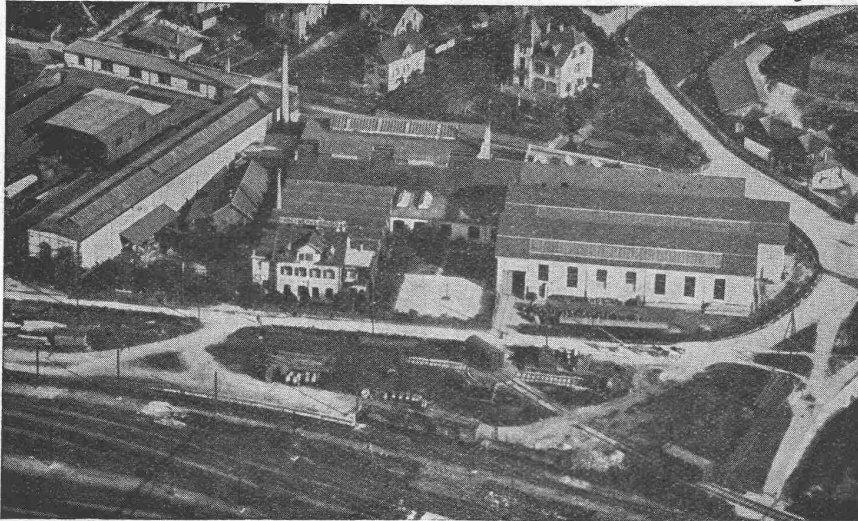
KABELWERKE BRUGG A.G.

Bleikabel

in allen Konstruktionen für

IN BRUGG

AARGAU



Hoch- und
Niederspannung
Telegraphie
Telephonie
Sonnerie

Schiesstandkabel
Kabelarmaturen
Ausgussmasse

Abteilung **Drahtseilerei**: Spezialität **Bergbahnseile** und das paten-
tierte, spannungsfreie und drallarme Drahtseil „**Tru-Lay-Brugg**“

JOSEPH CRON

Ingénieur-civil et entrepreneur
(Membre de la G. E. P.)

BÂLE

Bureaux: Rue Glaserberg 40

Travaux publics — Travaux hydrauliques

SPÉCIALITÉS: Sondages et Forages

Captage de sources

Captage des eaux souterraines

Puits à filtre, puits en maçonnerie

Abaissement des eaux souterraines pour
travaux de fondation

Installations complètes d'eau pour com-
munes et industries

Projets et exécutions

RÉFÉRENCES
FRANÇAISES ET SUISSES

AKTIENGESELLSCHAFT HEINR. HATT-HALLER



HOCH- u. TIEFBAU- UNTERNEHMUNG ZÜRICH

EXÉCUTION DE

Barrages, travaux pour chemins de fer, tunnels, ponts, galeries, routes, canaux, fabriques, silos, halles, banques, églises, hôpitaux, villas, maisons d'habitation, reconstructions. Travaux de pilotage et de dragage. Echafaudages sans écopoches selon propres brevets.

EXÉCUTION DE BATIMENTS TOUT COMPLETS

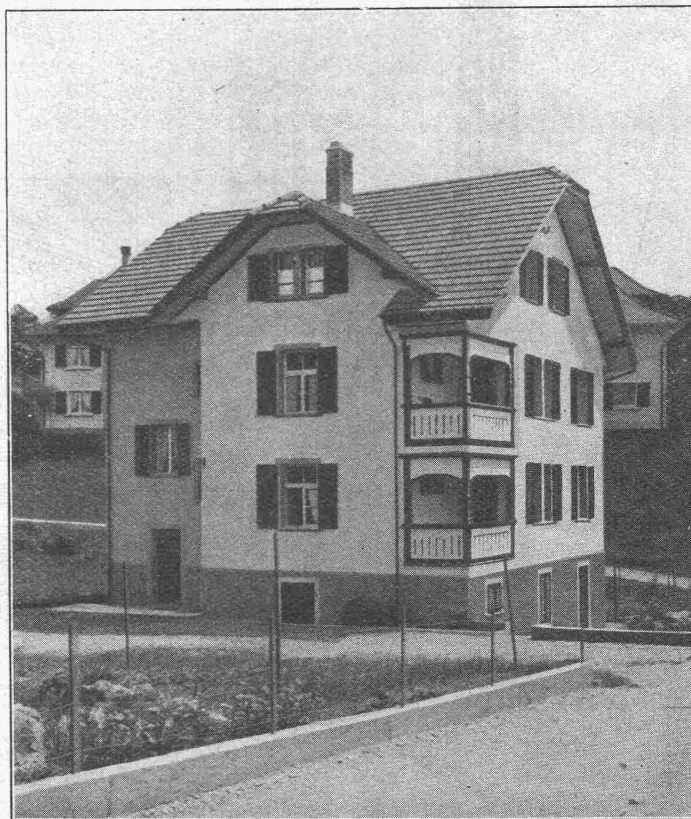
AUSFÜHRUNG VON

Staumauern, Bahnbauten, Tunnels, Brücken, Stollen, Strassen, Kanälen, Ramm- und Baggerarbeiten, Fabrikanlagen, Silos, Hallen, Banken, Kirchen, Krankenhäuser, Villen, Wohnhäusern, Umbauten. Stangenlose Gerüstungen nach eigenem Patente

ÜBERNAHME SCHLÜSSELFERTIGER BAUTEN

HERAKLITH

ermöglicht rasches, daher wirtschaftliches
Bauen zu jeder Jahreszeit



Zweifamilienhaus in Tann-Rüti, Kanton Zürich
Holzfachwerk, innen und aussen, mit 5 cm Heraklithplatten verkleidet

Das abgebildete Wohnhaus wurde vom Sockel aufwärts vollständig in Holzfachwerk, beidseitig mit 5 cm Heraklithplatten verkleidet, in wenigen Wochen erstellt. Die Wohnungsinhaber rühmen die überaus gute Wärmehaltung, im Sommer kühl, im Winter warm. Selbst bei 30 Grad Kälte bildeten sich an den Wänden nicht die geringsten Niederschläge, nicht einmal in Küche und Abort. Die Heraklithwände sind vorzügliche Putzträger. Die leichte Verarbeitung der grossformatigen Platten (200×50 cm) verkürzt die Bauzeit wesentlich. Beträchtliche Zinsersparnis ist die Folge.

Interessenten erhalten vollkommen unverbindlich Prospekte, Arbeitsanweisungen und Gutachten durch die Heraklithvertreter:

Zentral-Schweiz:

Ing. Eugen Meyer, Basel 1

Tel.: Birsig 96.13

Graubünden:

B. & C. Caprez, Chur-Arosa

Ost-Schweiz:

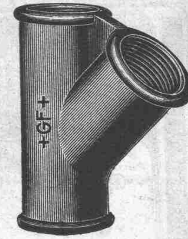
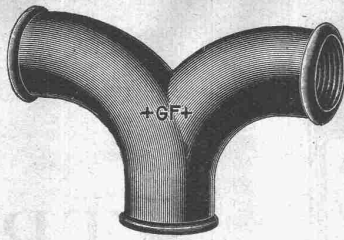
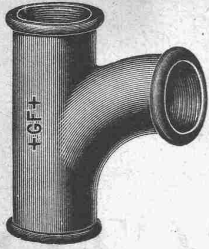
W. Wenk, Zürich

Tel.: Selnau 75.15, Glärnischstrasse 35

Franz. Schweiz:

F. Béguin, Lausanne

Petit chêne 36, Place de la gare



Es liegt in Ihrem Interesse, bei

INSTALLATIONEN von Gas-, Wasser-, Dampf-, Luft- und anderen Leitungen

die Verwendung von

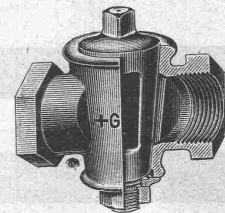
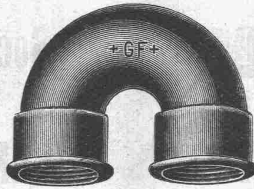
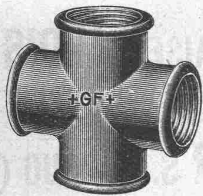
+GF+ FITTINGS

(Röhrenverbindungsstücke) zu verlangen. Das ausgezeichnete Material, die sorgfältige Bearbeitung, sowie die Prüfung jedes Stückes auf 20 Atm. Druck garantieren tadellose Ausführung und absolute Dichtigkeit.

AKTIENGESELLSCHAFT DER EISEN- UND STAHLWERKE

vorm. GEORG FISCHER

SCHAFFHAUSEN (Schweiz)



F 216

Rauschenbach



Maschinen.

Universal - Zapfenschneidmaschine

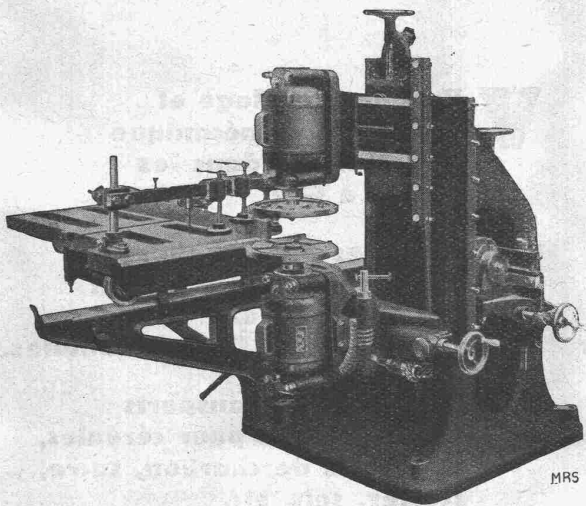
Modell ZMR III

mit drei direkt eingebauten Elektromotoren.

Vielseitig verwendbare Zapfenschneidmaschine modernster Konstruktion und äusserst kräftiger Bauart. Vertikale Arbeitswellen mit patentierten Teller-scheiben aus Leichtmetall „Elektron“ versehen.

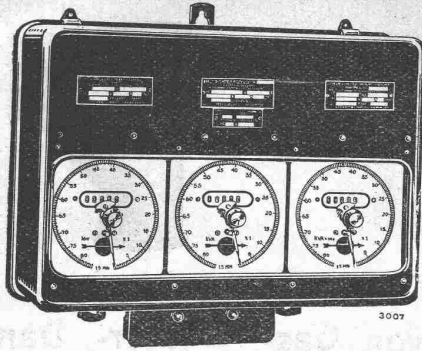
Es können sowohl die längsten, wie auch die dünnsten Zapfen, sowie gleichzeitig auch Contrefaçonen sauber und exakt geschnitten werden. Kein Aufreissen der Holzfasern.

Verlangen Sie Spezialprospekt H 192 sowie unverbindlichen Besuch eines Fachmannes.



MRS

Maschinenfabrik Rauschenbach A.G., Schaffhausen.



»TRIVECTOR«

Marque déposée

**LE NOUVEAU COMPTEUR
D'ÉNERGIE APPARANTE
POUR TOUTES LES VALEURS
DU FACTEUR DE PUISSANCE DE**

$$\text{COS } \varphi = 1 - 0$$

SOCIÉTÉ FRANÇAISE LANDIS & GYR
ST-LOUIS (H^t Rhin)

LANDIS & GYR S.A., Zoug (SUISSE)

DAVERIO & CIE S.A., ZURICH

MARSEILLE — PARIS — MADRID
ATELIERS DE CONSTRUCTION — FONDÉS EN 1876

▼ **Concassage et manutention
mécanique de coke, charbon,
pierres, produits chimiques
et électrochimiques.**

▼ **Broyage, criblage et
manutention mécanique
des matières dans les
Usines à Gaz.**

▼ **Installations de pesage
par balances automatiques
pour ciment, dosage auto-
matique de sable et de gravier**

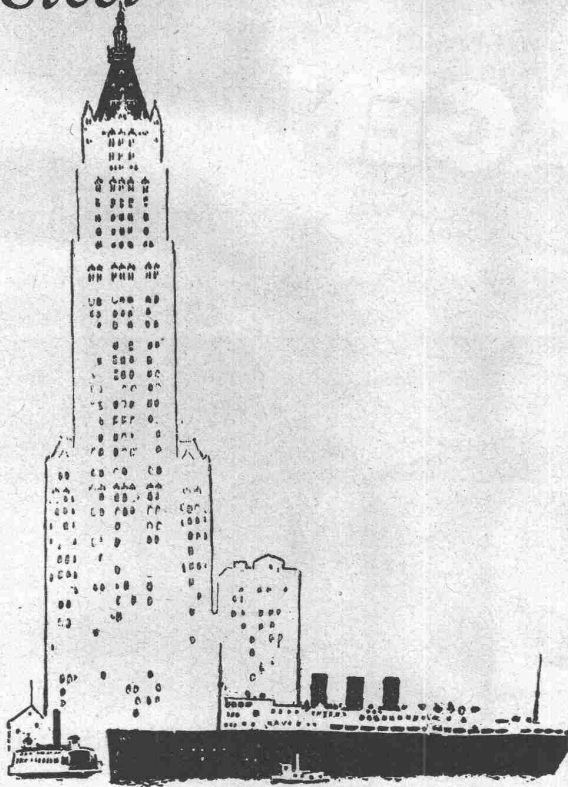
▼ **Machines pour le charge-
ment et le déchargement
des Fours à Gaz.
Transporteurs fixes et mobiles.**

▼ **Manutention mécanique pour
Usines, Magasins, Hôtels de
Postes et entreprises de
Travaux Publics.**

▼ **Spécialité de transports
pneumatiques pour céréales,
grésillons de charbon, sucre,
scories, sels, etc.**

Installations de silos et entrepôts — Nombreuses références en Suisse et à l'étranger

Steel



TOXEMENT

das amerikanische Dichtungsmittel

Es gestattet die Fundierung der amerikanischen Riesenbauten. Toxement ist seit 25 Jahren bewährt und führend in Amerika, bestbekannt in England und jetzt auch in der Schweiz erhältlich. Preise und fachmännische Auskunft durch die

STANDARD

LACK-U.FARBENWERKE ZÜRICH-ALTSTETTEN
 GENERALVERTRETER DER TOCH BROTHERS, NEW YORK,
 GEGRÜNDET 1848



FÖRDERANLAGEN

Um die Gesteungskosten in allen Industriezweigen herabzudrücken, müssen vor allen Dingen die unproduktiven Arbeiten auf ein Mindestmass herabgesetzt werden. Dies wird am besten durch Einführung der Flieissarbeit erreicht. Hierfür bauen wir unsere Förderanlagen, die viel Personal ersparen und für jeden nur denkbaren Zweck geliefert werden. Geben Sie uns Ihre Wünsche bekannt und fordern Sie unsere Drucksachen an!

A. STOTZ, A.-G. / STUTT GART
POSTFACH 215

STOTZ AG

E. G. PORTLAND, ZÜRICH

Jura-Cement-Fabriken, Aarau

Aarg. Portland-Cementfabrik Holderbank-Wildegg

Portland-Cementwerk Würenlingen-Siggental A.-G.

Cement- und Kalkfabriken R. Vigier A.-G.

Portland-Cementfabrik, Laufen

Schweiz. Cement-Industrie-Ges., Heerbrugg

Portland-Cementwerk Thayngen A.-G.

Cement- und Kalkwerk Liesberg A.-G.

K. Hürlimann Söhne, Brunnen

Wilhelm Brodtbeck A.-G., Liestal

Cementwerke Därligen A.-G., Bern

Ciment Portland S. A., St. Sulpice

Société des usines de Grandchamp et de Roche

S. A. des chaux et ciments de Baulmes et Vouvry

empfehlen ihren

Ia. Portland-Cement.

Verkauf durch die Fabriken selbst.

A.-G. Kalk Zürich

umfassend die Fabriken

G. Knoblauch, Kalkwerk Schinznach-Bad

Hydraulische Kalkfabrik Holderbank

Gottl. Spühler, Rekingen

Kalk- und Steinfabrik A.-G., Beckenried

K. Hürlimann Söhne, Brunnen

Ingenieur Borner & Cie., Wallenstadt

Cement- u. Kalkfabriken R. Vigier A.-G., Luterbach

Jura-Cement-Fabriken, Aarau

Cement- und Kalkwerk Liesberg A.-G.

Hydraulische Kalk- und Gipsfabrik, Bärschwil

Gips-Union A.-G., Zürich

Schweiz. Cement-Industrie-Ges., Heerbrugg

Vereinigte Cementfabriken Rozloch A.-G.

Cementwerke Därligen A.-G., Bern

S. A. Industrielle de la Heutte

empfiehlt den Konsumenten ihren

prima hydraulischen Kalk.

Verkaufsstelle: **E. G. Portland Zürich.** Bureau: Seideng. 9.

Telegramm-Adresse: Portland Zürich. — Telephon: Selnau 16.85

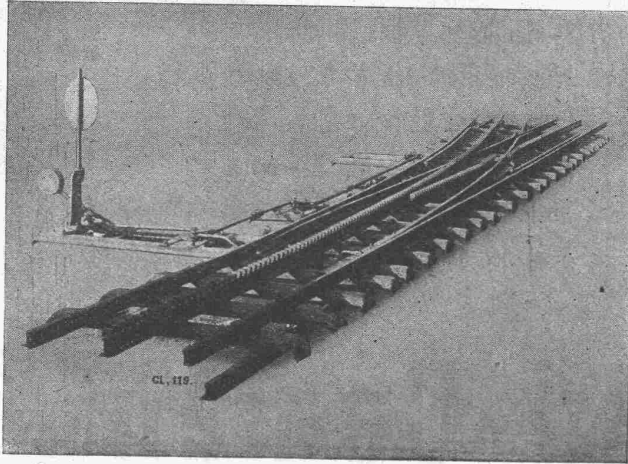
Gesellschaft der L. von Roll'schen Eisenwerke, Gerlafingen

Gegründet 1823

Werk „**Giesserei Bern**“ in Bern

Gegründet 1823

Konstruktionswerkstätten,
Eisengiesserei



Zahnstangenweiche Jungfraubahn.

Zahnradbahnmaterial

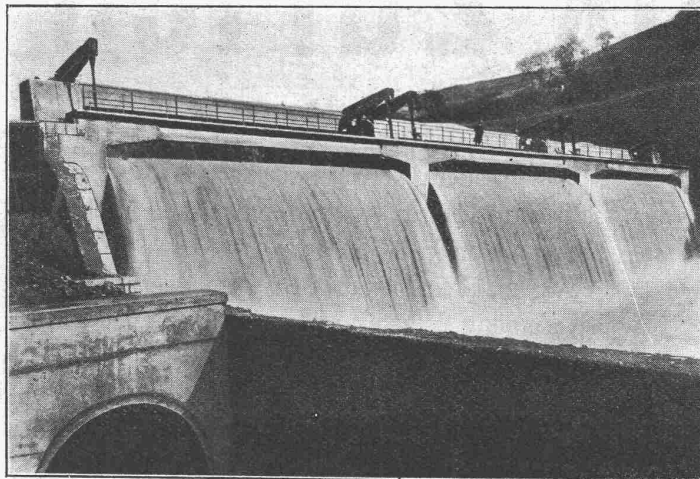
Hebezeuge
Eisenbahnmaterial
Schützenanlagen und
Wehreinrichtungen
Standseilbahnen
Allgem. Maschinenbau



Telegramme: **Giesserei Bern**
Telephon: **Bollwerk 50.66**

Otto Sommer, Ingénieur, Zurich

87, Weinbergstrasse



Municipalité de Rome — Barrage de Flumerotto sur l'Aniene.
Trois vannes automatiques de 16,50 m sur 2,50 m chacune.

16 ans d'expériences en

**Barrages et Vannes
automatiques**

**Siphons perfectionnés
et Dispositifs de
Réglage de Débit**

Constructions perfectionnées (brevetées)
assurant le fonctionnement le plus sûr
et le plus exact

Entreprise générale — Livraison des plans d'exécution, Avants-projets et Devis sans frais
— Prospectus et références sur demande —

Agents pour la France: *Paul Testard, Ingénieur, 46, rue de Londres, Paris*
Elie Lamaignère, Ingénieur-Civil, 7^{bis}, rue Deville, Tarbes (H.-P.)

AEG

BERATUNG IN LICHTTECHNISCHEN FRAGEN

Wir bearbeiten folgende Beleuchtungsgebiete:

Innenbeleuchtung
 Industriebeleuchtung
 Verkehrsbeleuchtung
 Indirekte Beleuchtungsanlagen
 Lichtreklameanlagen
 Bühnenbeleuchtung etc.

KOSTENLOSE AUSARBEITUNG
 VON PROJEKTEN UND
 KOSTEN-VORANSCHLÄGEN

LANGJÄHRIGE ERFAHRUNG
 MODERNSTE FABRIKATION

AEG

ELEKTR. ANLAGEN

Spezialantriebe für sämtl. Industrien
 wie Maschinen-, Papier-, Textil-, Zement-Industrie

Kompl. Theater- u. Kinoeinrichtungen

Selbsttätige Hauswasser-Versorgungsanlagen,
 Automatische Batterie-Ladeeinrichtungen, Elek-
 trokarren, Bahnmaterial, Hochspannungs- und
 Schaltapparate, Rauchgasprüfer, Automatische
 Kleinwasserkraftanlagen

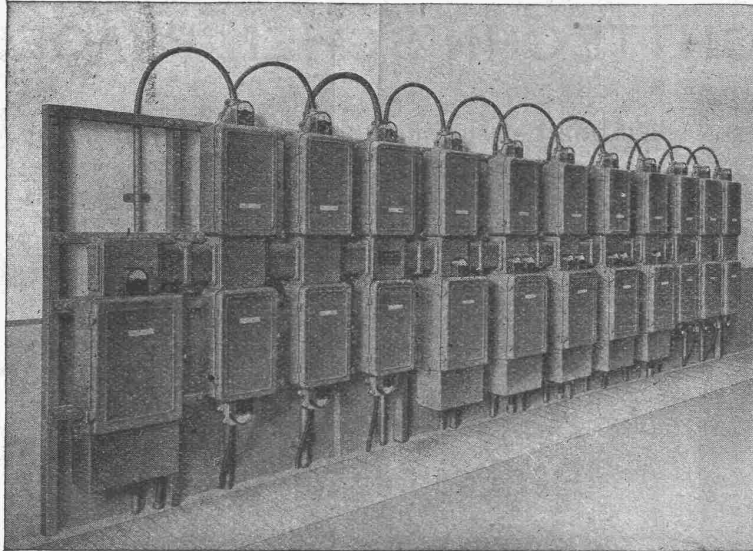
PROJEKTE
 UND OFFERTEN KOSTENLOS

AEG ELEKTRIZITÄTS-AKTIEN-GESELLSCHAFT

ZÜRICH, Stampfenbachstrasse 12/14, LAUSANNE, rue Neuve 3

CARL MAIER & CIE., SCHAFFHAUSEN

Fabrik elektrischer Apparate und Schaltanlagen



Gusseiserngekapselte Niederspannungs-Verteilanlage.

Starkstromapparate

Schaltkasten

**Gusseisern-
gekapselte
Verteilanlagen
für Hoch- und
Niederspannung**

Lichtinstallationskasten

Glasdächer Dachoberlichter

in kifflosen + Systemen «Kully»

**Glasdachwerke
Simon Kully, Olten**

Dipl.-Ingenieur E. T. H.

Aelfestes Spezial-Geschäft

Eigenes Ingenieurbureau - Gegr. 1854 - Telephon 56

SIKA dichtet unter Garantie

die schwersten Wassereinbrüche- und Infiltrationen während des Wasserdruckes (ohne Wasserhaltung) in Kellern, Stollen, Tunnels, Turbinenkammern etc.

SIKA ist Schweizerprodukt

und hat sich seit 20 Jahren auf allen Erdteilen bestens bewährt.



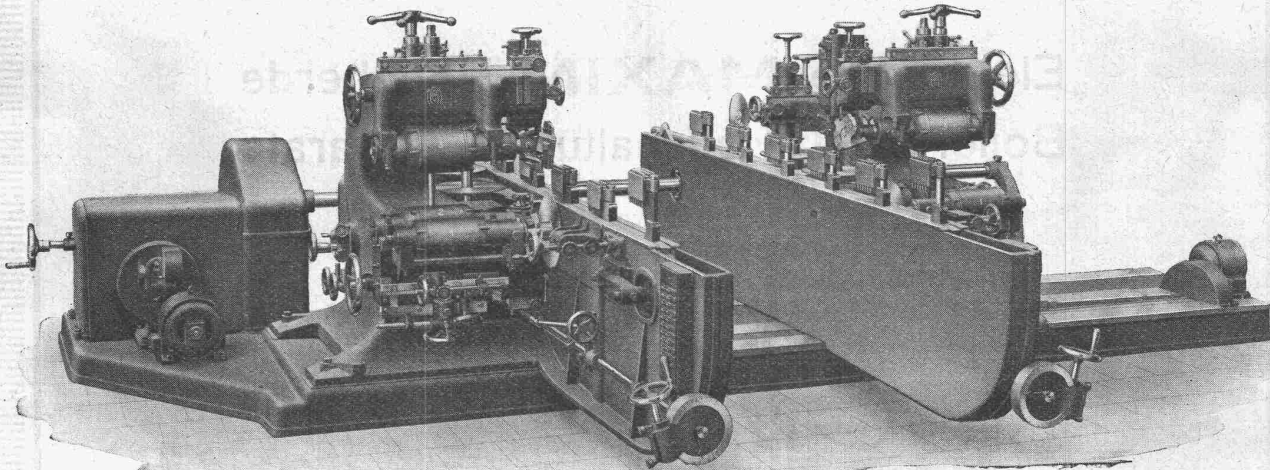
Hauptverwaltungsgebäude der Cunard-Schiffahrtslinie, London (Fundamentabdichtung)

Mit SIKA wurden u. a. gedichtet:

Sulgenbadstollen der Stadt Bern
 Gotthard-, Simplon- und andere Tunnels
 der S. B. B.
 Foundation des Pont Butin, Genf
 Strassenunterführung Vittorio Emanuele III,
 Genova
 Untergrundbahnen London, Madrid, Paris etc.
 Kraftwerke Barbérine, Wäggitthal, Isarco-Bolzano
 (Italien), Hirschfelde (Deutschld.) etc.

KASP. WINKLER & CO.
 CHEMISCH-BAUTECHNISCHE PRODUKTE
 ALTSTETTEN-ZÜRICH

Machines à travailler le bois sans courroies, avec moteurs électriques accouplés



Grande tenonneuse double automatique à 16 arbres porte-outils avec moteurs électriques accouplés.

S. A. A. MULLER & Cie., BRUGG (Suisse)
 Usines de constructions mécaniques et fonderie

Terner & Chopard / Ingénieurs ZURICH

Téléphone: Selnau 83.25

72, Avenue de la gare

Télégrammes: Terudio

BÉTON ARMÉ

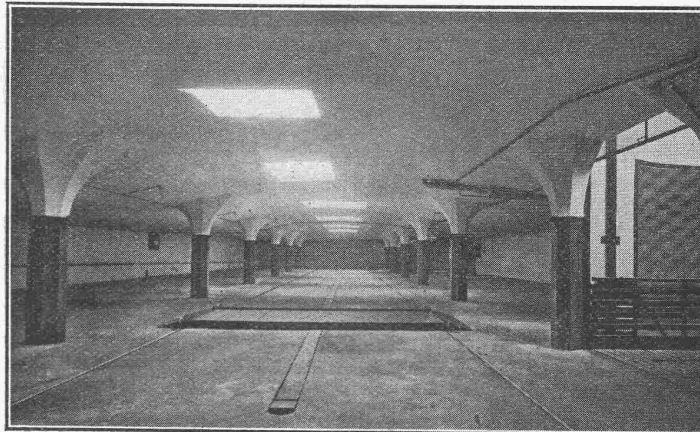
Constructions
industrielles

Fondations

Ponts

Appontements

Murs et Barrages



Garage souterrain système Mushroom

Réservoirs

Silos

Travaux
hydrauliques

Entrepôts

Immeubles

Bureau d'études • Devis • Consultations • Expertises

Elektrische **MAXIM** Kochherde Boiler und Haushaltungs-Apparate

erfreuen sich eines vorzüglichen Rufes
und sind in Qualität unübertroffen

Maxim A.-G.

Fabrik für thermo-elektrische Apparate

Aarau

WALO BERTSCHINGER

ZÜRICH - AARAU - CHUR - LUGANO

**TELEPHON: Zürich Limmat 26.10, Aarau 1453, Chur 250,
Lugano 1977**



SPEZIALFIRMA

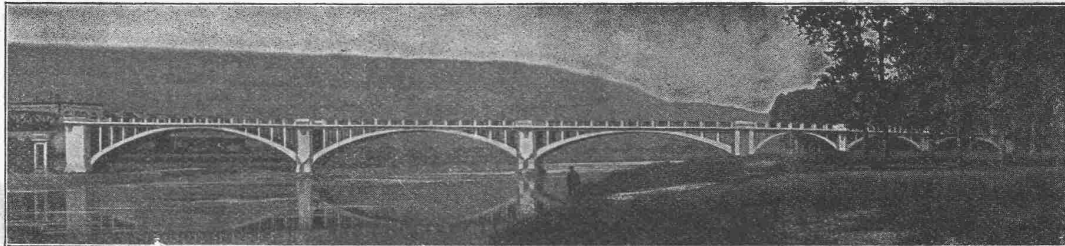
FÜR STRASSENBELÄGE

Walz-Asphalt, Guss-Asphalt, Teer-
makadam, Tränk-Verfahren, Ober-
flächen-Behandlungen, Stein- und
Holzpflasterungen, Walzungen

FÜR GELEISEBAU

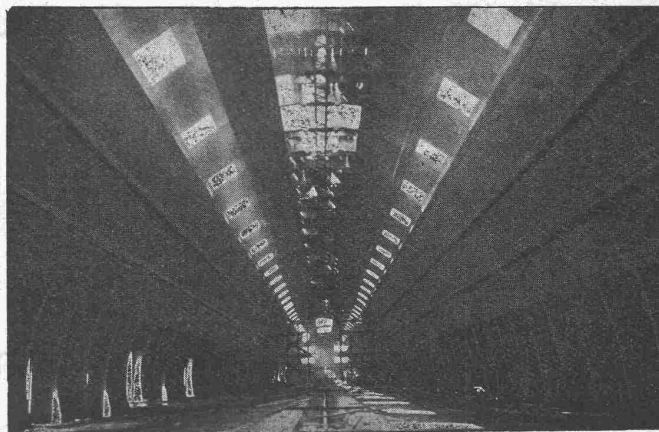
Neubauten, Reparaturen und perma-
nenter Unterhalt v. Bahnen, Fabrik-
anschluss- und andern Geleisen jeder
Art, Konstruktionswerkstätte für Wei-
chen, Drehscheiben, Kreuzungen
und sämtliche Geleise-Zubehörden

S. A. D. A. E.
ED. ZUBLIN & CO
INGENIEURE



Mosel-Brücke bei Novéant

BETON
und
Eisenbetonbau



Lagerhallen für Kalisalze im Hafen von Antwerpen

Strasbourg

GEBRÜDER
HOTZ
ZÜRICH

ELEKTRISCHE
UNTERNEHMUNGEN

BERATENDE
INGENIEURE

für Projektierung von: **Kraftwerken**
Transformer-Stationen
Freiluftanlagen
Bahnelektrifizierungen
Leitungsnetzen

SCHULER & SCHILD
ZÜRICH, BAHNHOFSTR. 37

Gutachten
Beratungen
Bauleitungen
Schätzungen
Werkstattabnahmen

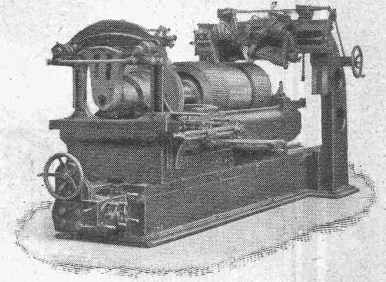


S. A. DES ENGRENAGES MAAG ZURICH

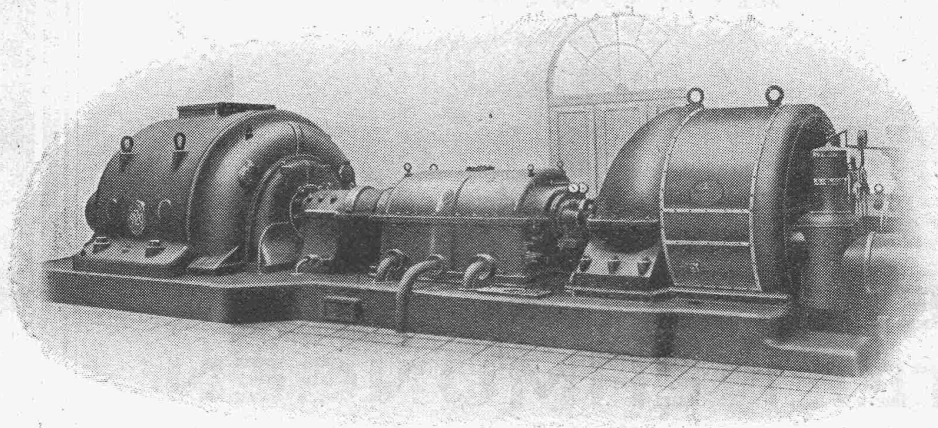
REDUCTEURS ET MULTIPLICATEURS DE VITESSE
POUR TOUTES APPLICATIONS

POMPES A ENGRENAGES

Engrenages pour tout usage

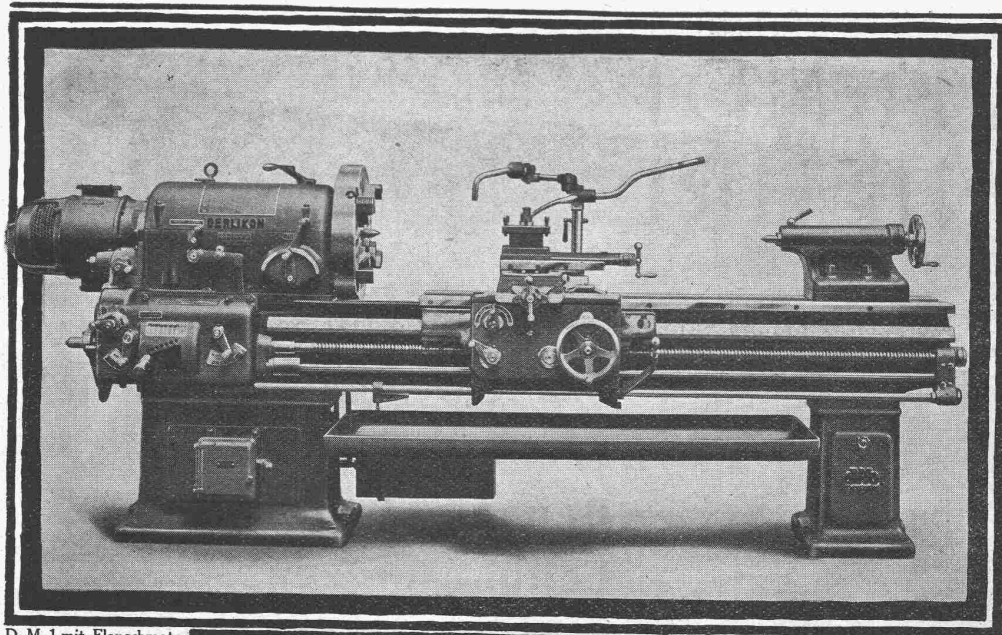


MACHINE A RECTIFIER SYSTEME MAAG
TYPE SS 3



TURBO-REDUCTEUR DE 6500 CV à 8600/1500 t/min.

MACHINE MONTRANT
ENGRENAGES DE CE
TURBO-REDUCTEUR
EN TRAIN D'ÊTRE
RECTIFIES



D. M. 1 mit Flanschmotor



Wir bauen:

- Schneldrehbänke mit Stufen- und Einscheibenantrieb
- Horizontal- und Vertikal-Fräsmaschinen
- Horizontal-Bohr- und Fräswerke
- Automatische Kegelradhobelmaschinen für Gerad- und Spiralverzahnung
- Universal-Radial-, Radial-, Ständer-, Säulen- und Schnellbohrmaschinen
- Spezialmaschinen

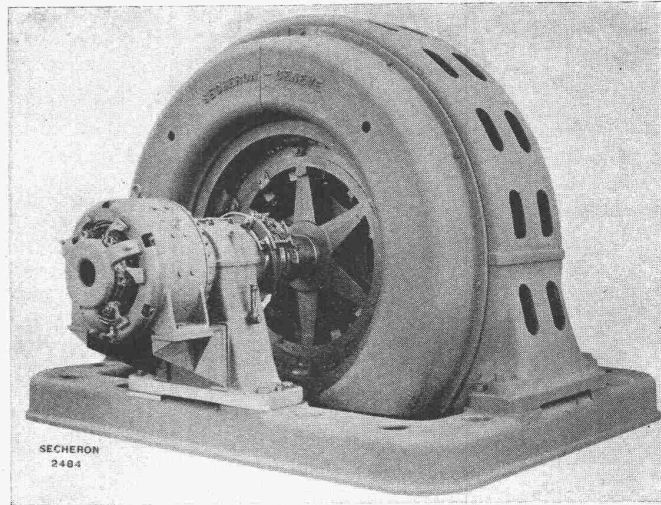
WERKZEUGMASCHINENFABRIK OERLIKON

TELEGR.: OUTIL OERLIKON
TELEFON AMT LIMMAT 84.04

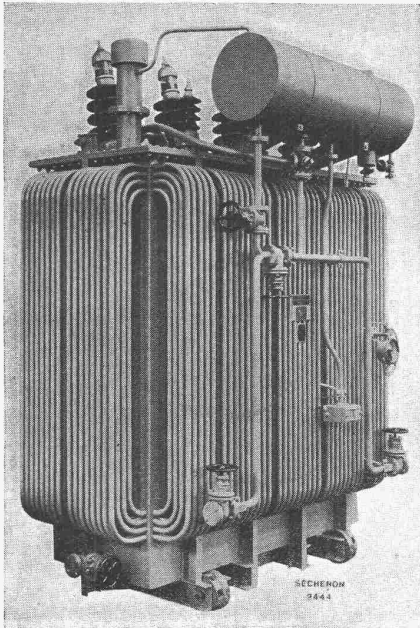
ERBA

SÉCHERON

MACHINES ROTATIVES

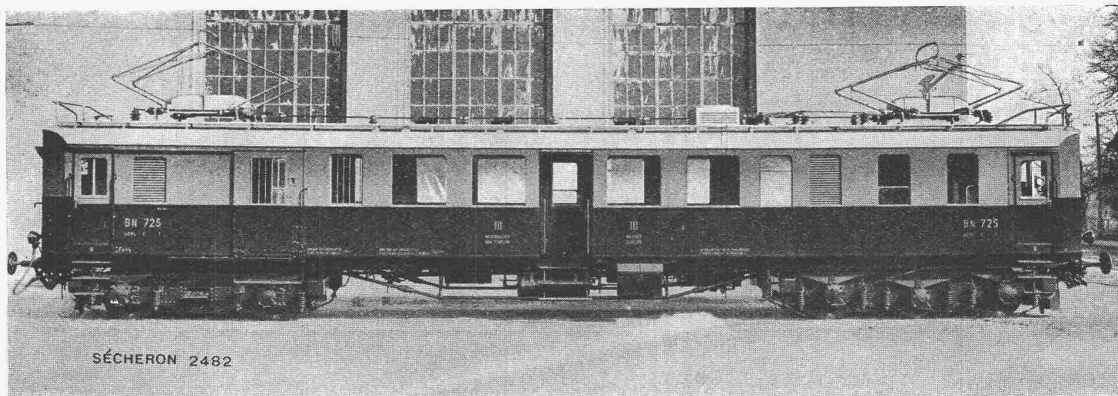


TRANSFORMATEURS

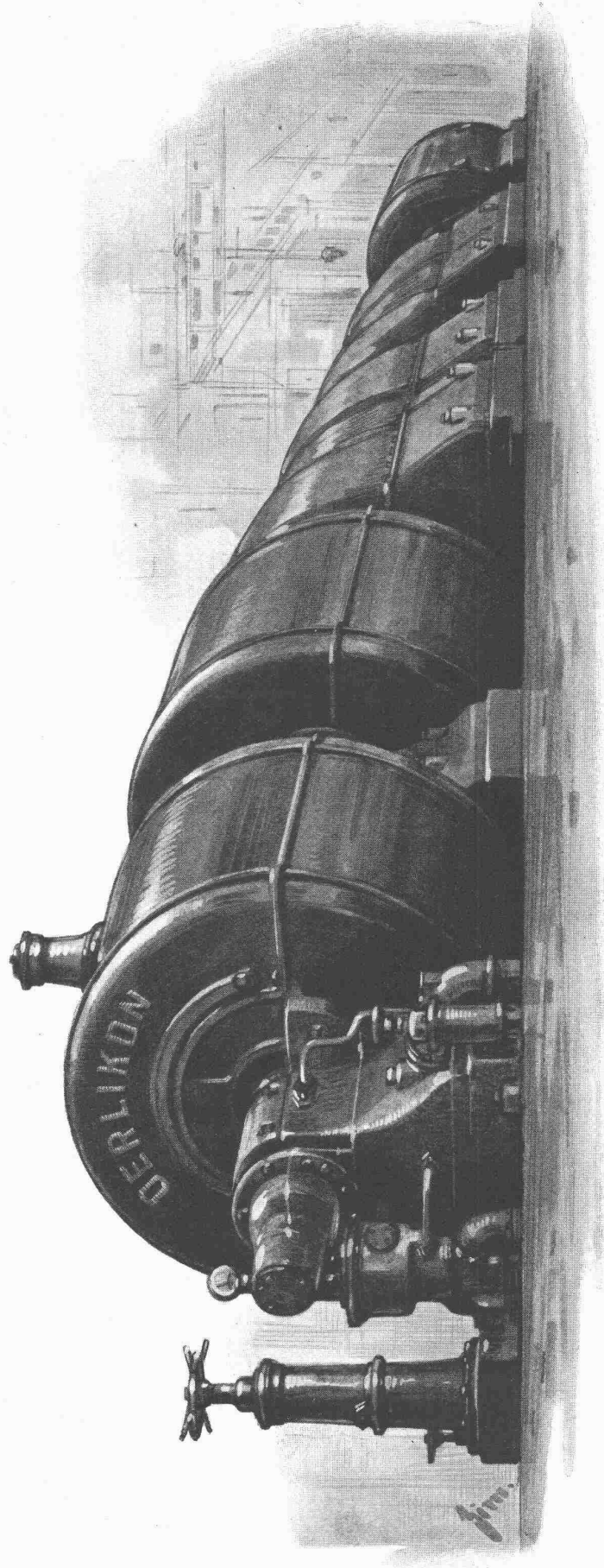


SOCIÉTÉ ANONYME DES
ATELIERS DE SÉCHERON
GENÈVE

MATÉRIEL POUR TRACTION ÉLECTRIQUE



ATELIERS DE CONSTRUCTION OERLIKON



Société d'Electricité de Paris
Turbine de 75000 HP pour la Centrale de St-Denis

La première machine d'une telle puissance actuellement en construction pour
3000 tours/min. sur une seule ligne d'arbre. Pression 70 atm. Température 500° C.