

Zeitschrift: Schweizerische Bauzeitung
Herausgeber: Verlags-AG der akademischen technischen Vereine
Band: 93/94 (1929)
Heft: 12

Werbung

Nutzungsbedingungen

Die ETH-Bibliothek ist die Anbieterin der digitalisierten Zeitschriften auf E-Periodica. Sie besitzt keine Urheberrechte an den Zeitschriften und ist nicht verantwortlich für deren Inhalte. Die Rechte liegen in der Regel bei den Herausgebern beziehungsweise den externen Rechteinhabern. Das Veröffentlichen von Bildern in Print- und Online-Publikationen sowie auf Social Media-Kanälen oder Webseiten ist nur mit vorheriger Genehmigung der Rechteinhaber erlaubt. [Mehr erfahren](#)

Conditions d'utilisation

L'ETH Library est le fournisseur des revues numérisées. Elle ne détient aucun droit d'auteur sur les revues et n'est pas responsable de leur contenu. En règle générale, les droits sont détenus par les éditeurs ou les détenteurs de droits externes. La reproduction d'images dans des publications imprimées ou en ligne ainsi que sur des canaux de médias sociaux ou des sites web n'est autorisée qu'avec l'accord préalable des détenteurs des droits. [En savoir plus](#)

Terms of use

The ETH Library is the provider of the digitised journals. It does not own any copyrights to the journals and is not responsible for their content. The rights usually lie with the publishers or the external rights holders. Publishing images in print and online publications, as well as on social media channels or websites, is only permitted with the prior consent of the rights holders. [Find out more](#)

Download PDF: 05.04.2026

ETH-Bibliothek Zürich, E-Periodica, <https://www.e-periodica.ch>

Walo Bertschinger

ZÜRICH, Stampfenbachstrasse 12/14.

Spezialfirma für:

Geleisebau

Ständiges grosses Lager in
Normalbahn- und Fabrikgeleisen,
Weichen und Drehscheiben.
Geleiseneubau, Unterhalt, Reparaturen.
Geleisebauwerkstatt.

Abnorme Geleise-Anlagen.

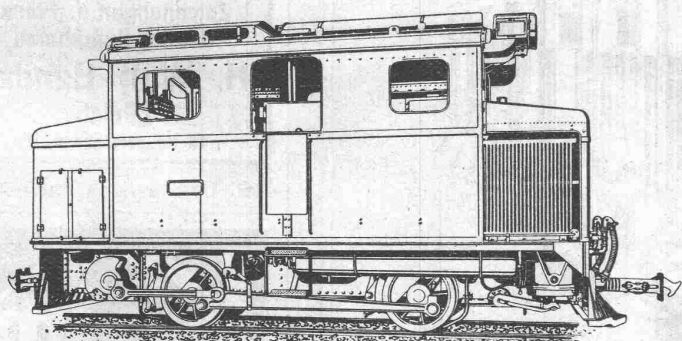
Strassenbau

Asphalt- und Teermakadam.
Oberflächenteerungen.
Neuanlagen.
Unterhalt.

Strassenwalzen - Betrieb.

„S. L. M.-WINTERTHUR“

DIESELLOKOMOTIVEN



200 PS Diesellokomotive „S. L. M.-Winterthur“
für die Siamesischen Staatsbahnen

mit
patentiertem Oelschaltgetriebe
oder
elektrischer Kraftübertragung
arbeiten äusserst ökonomisch
und betriebssicher

BRENNSTOFFKOSTEN

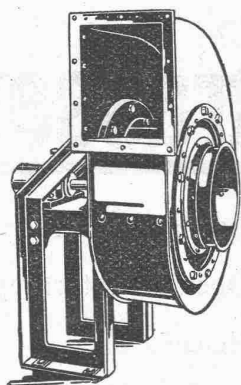
pro Tonnenkilometer
nur 0,1–0,2 Cts. bei
0–30 ‰ Steigung

Schweizerische
Lokomotiv- und Maschinenfabrik
WINTERTHUR

Uebereinkunft über die internationalen Ausstellungen. Der Bundesrat hat die Botschaft genehmigt über die am 22. November 1928 in Paris unterzeichnete Uebereinkunft über die internationalen Ausstellungen. Diese Uebereinkunft bezweckt namentlich, der zur raschen Aufeinanderfolge der Ausstellungen Einhalt zu bieten und das Preisgerichtswesen zu ordnen. Sie ist bis zum 30. April 1929 von 31 Staaten unterzeichnet worden. Da private internationale Ausstellungen durch die Uebereinkunft nicht erfasst werden, wird ihnen diese auch nicht direkt Einhalt tun können. Eine indirekte Wirkung liegt aber darin, dass die Vertragsstaaten solchen Ausstellungen keinerlei Unterstützungen und Vorteile gewähren sollen. Die Mustermessen fallen nicht unter die Uebereinkunft.

Eine Untergrundbahn in Wien. Laut Mitteilungen aus der Tagespresse hat kürzlich ein Konsortium, bestehend aus den österreichischen Siemens-Schuckert-Werken, der Deutschen Bank in Berlin und der Pariser Untergrundbahn-Gesellschaft, der Wiener Gemeindeverwaltung ein Projekt für die Erbauung einer Untergrundbahn in Wien überreicht. Das deutsch-französische Konsortium arbeitet gegenwärtig die Pläne aus, um sie der Gemeindeverwaltung vorzulegen.

Neue Telephonanlage in Biel. Die Stadt Biel erhält eine dem neuesten Stand der Technik angepasste vollautomatische Telephon-Ortszentrale, die bis 6000 Teilnehmer-Anschlüsse und ein Fernamt mit bis zu 300 Fernleitungen zu fassen vermag. Die neue Zentrale soll im Frühjahr 1930 dem Betrieb übergeben werden.



Ventilatoren,

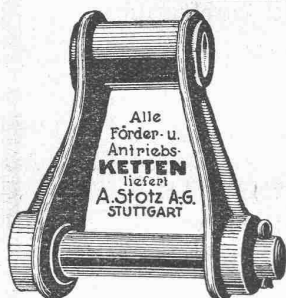
sowie ganze Anlagen für
Ventilation, Entlüftung,
Entnebelung, Tröcknerei
und Spänetransport
fabrizieren

Wanner & Co. A.-G., Horgen

Abdeck -Papier und Carton

liefern ab Lager

**A.-G.
Jucker-Wegmann
Zürich** - Tel.: S. 46.74



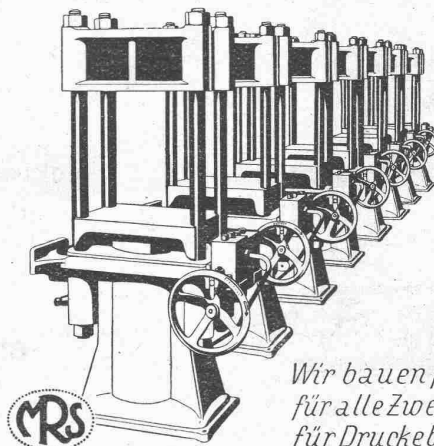
Generalvertretung und Fabriklager für die Schweiz:
AMSLER & Co., FEUERTHALEN

Bauingenieur

guter Statiker und Konstrukteur als Vertreter des Chefs in gut bezahlte Dauerstellung auf Ingenieurbureau in Zürich per sofort oder später gesucht. — Offerten u. Ch. Z. O. 2598 beförd. **Rudolf Mosse, A.-G., Zürich.**

HYDRAULISCHE PRESSEN

für **GEWERBE u. INDUSTRIE** in
verschiedenen Ausführungen



*Wir bauen ferner
für alle Zwecke u.
für Drucke bis 600
Atm. und mehr*

HYDR. STEUERVERENTILE
HYDR. AKKUMULATOREN
HYDR. PRESSPUMPEN

Maschinenfabrik
RAUSCHENBACH A.-G.
Schaffhausen

Technische Photographie

Spezialität:

Architekturaufnahmen

Konstruktionen, Maschinen
Zeichnungen u. Pläne
Katalog-Aufnahmen

H. Wolf-Bender
Zürich

16 Kappelergasse 16

Keim MINERALFARBEN

wetterfest und lichtecht
seit 50 Jahren anerkannt
bestes Material für far-
bige Fassaden. Man hüte
sich vor Nachahmungen.

CHR. SCHMIDT
Zürich 5 Hafnerstrasse 47

Euböolith-Böden

garantiert bestbewährter
fugenloser Bodenbelag für
Fabriken, Schulen, Kranken-
häuser und Bureaux. **Tel.: 3.35**
Euböolithwerke A.-G., Olten

A.-G.
CONRAD ZSCHOKKE
DÖTTINGEN
(Aargau)

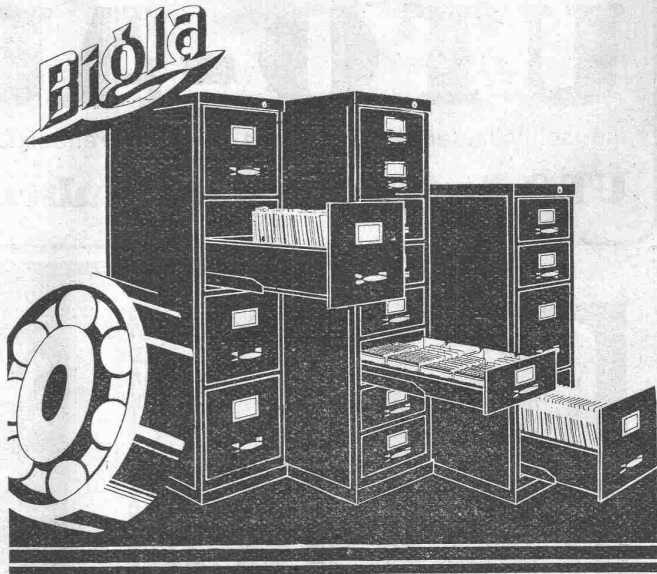
EISENBAU.

Brücken, Hoch- und Industriebauten, Stau-
wehre, Maste, Konstruktionen für Bauin-
stallationen, Krane, Kessel- und Blechar-
beiten, Druckrohre, Treppen, Fenster etc.

Spezialitäten:

Verzinkung (Metallisierung mit Zink, Blei,
Aluminium, Kupfer etc.) nach dem M. U.
Schoop'schen Verfahren. (Behälter für che-
mische Zwecke). - Personen- und Material-
schleusen für Druckluftgründungen. - Well-
blechbaracken für jeden Zweck (Baubarak-
ken, Garagen etc.)

INGENIEURBUREAU



Die Schubladen der „Bigla“-Stahlmöbel
gleiten auf unverwüßlichen, patentierten
Kugellagerführungen spielend leicht und
ohne Lärm, selbst bei schwerer Belastung
Sie können glatt und ohne jeden Anschlag
herausgezogen werden. Für tadellose Aus-
führung wird jede Garantie übernommen.
Bigler, Spichtig & Cte, A.-G. Biglen-Bern

Rauch's REFORM-Rabitz

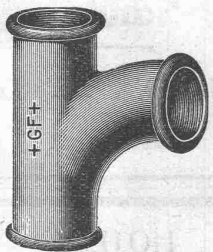
bürgt für soliden, dauerhaften Verputz an

Fassaden, Zwischendecken- und Wänden, Ge-
wölben, Säulen, Untersichten, Ummantelungen

Normalrollen 10 × 1 m à 18 kg.

Streifen, 10 m × 15, 20, 25, 33, 40, 50 cm breit.

Reform-Rabitzwerk Bützberg (Bern).



+GF+ FITTINGS

(Röhrenverbindungsstücke)
für Gas-, Wasser- und Dampfleitungen

A.-G. der Eisen- und Stahlwerke, vorm. Georg Fischer
Schaffhausen

Billigeres Radium. Im amerikanischen Kongress wurde der Antrag gestellt, das Verfahren zur Gewinnung des Radiums durch staatliche Subventionen wesentlich zu verbilligen. Man will damit die Möglichkeit schaffen, Radium, das wichtige Krebsheilmittel, in grössern Mengen zu gewinnen, und man hofft, hierdurch dem Radiummonopol Belgiens eine wirksame Konkurrenz entgegenzusetzen zu können.

Neue Autostrasse im Jura. Die internationale Grenzstrasse Klösterli-Grosslützel im Berner- und Solothurner-Jura ist nach jahrelangen Verbesserungen vollendet und dem Betrieb übergeben worden. Die umgebaute Strasse stellt zwischen Pruntrut und Laufen die kürzeste Verbindung her. Wichtig für Automobilisten ist, dass für die Durchfahrt des 13 km langen französischen Teilstückes keinerlei Zollformalitäten zu erfüllen sind.

UTO-AUFZÜGE

die schnellaufenden Personen- und Warenaufzüge mit automatischer Feineinstellung liefert Schutzmarke

UTO Aufzug- u. Kranfabrik A.-G. Altstetten-Zürich 



Unerreichte Leistung
mit dem Patent
deka-Schnellhebe-Zug
CHRISTEN & Co. A.-G., BERN

Kleinste geschlossene Bauart, unverwüsthch -

Heizkessel

für
Warmwasser- und Dampfheizungen
in diversen bewährten Modellen

Radiatoren

Erstklassige Ausführung.

Zent A. Bern

PATENTTE
ERWIRKT **H. KIRCHHOFER**
ZÜRICH LOEWENSTR. 51



Vorlangen Sie Sonderdruck, Offerte und Vertreternachweis durch
EISENBETON- UND PLATTENFABRIK, BERN

Silvo-Platten
sind
imprägnierte, wasserabweisende
Holzfaserstoff-Platten
für
Bau- und Möbel-Schreinerei
Alleinige Fabrikanten:
Eternit Niederurnen

PANZER ROLLADEN
FEUER & EINBRUCHSICHER

UNVULNERABILE

EREDI FU DOMENICO FRANZI
LUGANO

Subox Verbleiung

Bester Oberflächen-Schutz

SUBOX A.-G.
Langsfr. 187
Zürich 5.

HOTEL Habis-Royal
Bahnhofplatz
ZÜRICH
Restaurant
Sitzungszimmer

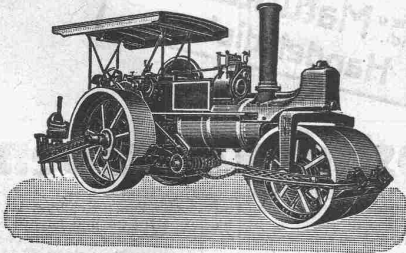
In den Turbinen des Schnelldampfers „BREMEN“, dem letzten Träger des

Blauen Bandes des Ozeans

ist die Spezial-Nickellegierung „ADMIRO“ weitgehend und mit bestem Erfolge verwendet worden für: Labyrinth-Dichtungen, Büchsen, Füllventile, Anschlussflanschen, Manometer-Ventile usw. In der Katapult-Vorrichtung sind „Rübelbronzen“ und „Admoslegierungen“ ebenfalls in ausgedehntem Masse zur Anwendung gekommen.

ALLGEMEINES DEUTSCHES METALLWERK G.m.b.H. BERLIN

Vertreter: Drs. Ing. HONEGGER & KOENIG, Sonnenquai 10, ZÜRICH 1



D.R.G.-M. Strassenaufreisser Langjährig erprobt

B. RUTHEMEYER, SOEST I. W.

baut und empfiehlt

Dampf - Strassenwalzen

bewährter Konstruktion mit vereinfachten Compoundzylindern, fast geräuschlos und äusserst billig im Betrieb

Tandemwalzen und Bitumenkoder
für Asphaltstrassen

Motorwalzen

im Gewicht von 3 bis 6 t
für Strassen- und Kanalbau



die **teerfreie Dauer-Dachpappe**

für Bedachungen und Isolierungen

grau, glatt und grünschiefer besandet.
Muster gratis.

20jährige Bewährung

W. Frick-Glass

Asphalt- und Teerprodukte
ALTSTETTEN-ZÜRICH
Telephon: UTO 50.64

ABWASCHBAR UND LICHTTECHT

FILMASANA
FÜR ZIMMER UND SAAL

WANDSTOFFE

FILMADURA

FÜR KORRIDOR UND TREPPENHAUS

ABWASCHBAR UND LICHTTECHT

Was ist der Grund dafür, dass Tapeten so oft gewechselt werden? Möbel behält man doch gewöhnlich nicht nur zwei Jahre! Die Wandbekleidung verliert oft rasch ihre frische Farbe, wird unschön, und muss daher — trotz der Spesen — ersetzt werden, wenn's einem wieder gefallen soll.

Es mangelt in einem solchen Falle an der nötigen **Lichteichteit!**

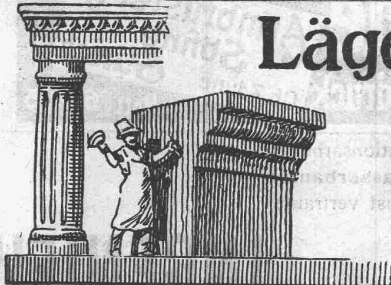
„FILMASANA“ und „FILMADURA“ wurden an der den Farben gefährlichen Höhen-sonne belichtet und haben vorzügliche Resultate ergeben.

Ein Versuch wird es Ihnen am besten be-weisen!

Auskunft, Muster und Preise von den Fabrikanten:
Wandstoff-Fabrik FILMOS A.-G., OFTRINGEN

3/4 " **Gasrohre**

alt, oder auch neue Abschnitte, mindestens 20 cm lang, **gesucht**.
Offerten mit Preisangabe und Quantum u. Chiff. Z. R. 2562 bef.
Rudolf Mosse, A.-G., Zürich.



Lägersteinbruch A.G. Regensburg

KALKSTEINBRUCH MIT STEINHAUERGESCHÄFT UND STEINWERK

KUNSTSTEINE

maschinell gestampft und mit Scharriermaschine überarbeitet

Telephon Nr. 11 und 95 Dielsdorf

**Guss-Asphalt-
Arbeiten**

für Hoch- und Tiefbau

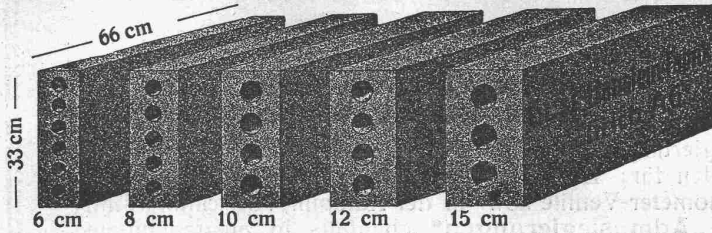
erstellen mit aller Garantie für kunstgerechte und dem jeweiligen Zwecke angepasster Ausführung

A. SCHMID's ERBEN, ZÜRICH

Asphaltgeschäft Gegr. 1865 Telephon: Selnau 21.08

Längsgelochte Schlackensteine

(Eingetragene Marke)

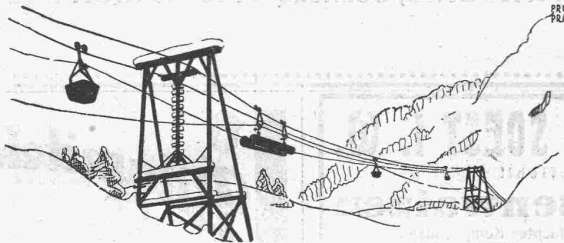


Anerkannt
vorzügliches Baumaterial für alle Arten Hochbauten, insbesondere für **Zwischenwände**,
und **Hintermauerungssteine**.

Für **Fassadenmauerwerk Spezialsteine**.

Verkauf direkt durch uns.

Guss - Baustein - Fabrik Zürich A. G., Zürich.



LUFTSEILBAHNEN

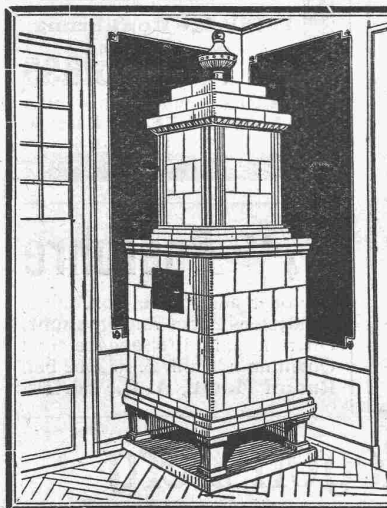
Kabelkrane · Winden · Bremsberge

OEHLER & AARAU

Eisen- & Stahlwerke Oehler & Co A-G Aarau.

Patent Stahldrahtnetz „PERFEKT“

rationellste Betonarmierung für Hoch- und Tiefbau. — Prospekte, Prüfungsatteste.
Für den Kanton Zürich: **A. Zarn, Stockerstr. 43, Zürich**, Telefon Selnau 82.14.
Für die übrige Schweiz: **J. Louis Müller, Luzern**, Telefon 422.



Kachel-Ofen

in jeder Ausführung

Ofenfabrik Kohler A.G.

Mett bei Biel

Etabliss. DALBOUZE BRAGHET, rue Francis de Pressensé 2, PUTEAUX, Seine, Frankreich, suchen experimentierten Zeichner, versiert in Schwerkmechanik und Gerüst. Offerten unter Angabe von Referenzen.

Wir suchen zum baldmöglichsten Eintritt in Dauerstellung mehrere tüchtige

Eisenbeton-Ingenieure

mit mindestens zwei- bis dreijähriger Praxis, vor allem sichere Statiker. Beherrschung der französischen Sprache unerlässlich.
Angebote mit Zeugnissen und Referenzen an:

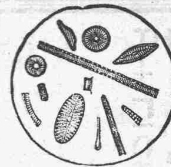
Soc. Anon. des Etablts. ED. ZUBLIN & Cie., STRASSBOURG
23/25, Rue Finkmatt.



Tropic Rostschutz-Farben

der **Tropic Ships Composition A. G., Amsterdam** zeigen aussergewöhnliche Deckfähigkeit, sie dringen in die Poren des Metalles ein, lösen vorhandenen Rost auf und verhindern seine Weiterbildung. Tropic reisst nicht, blättert nicht ab und ist hitzebeständig. Prospekt, Atteste u. Referenzen durch den Alleinvertreter für die deutsche Schweiz: **A. ZARN, Stockerstrasse 43, ZÜRICH**. :: TELEPHON: Selnau 82.14.

Eingetragene



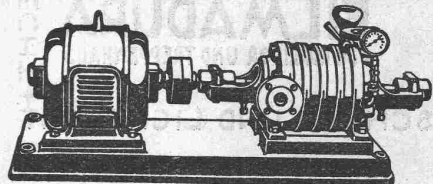
Handelsmarke

Kieselgur-Infusorienerde

bestes Isoliermittel gegen Hitze, Kälte und Schall, für Wohnhäuser, usw.

Gebrennte Kieselgursteine

G. W. REYE & SÖHNE
HAMBURG 21



Centrifugalpumpen

Ventillose Kolbenpumpen Wassermesser System Schmid
Ventil-Kolbenpumpen Pelton-Turbinen
Plungerpumpen bis 500 Atm. Schneckengetriebe

Maschinenfabrik a. d. Sihl A. G. Zürich

Tel.: Selnau 35.14 vorm. A. Schmid Gegründet 1871



Mit Bau- und Konstruktionsarbeiten sowie **Damm- und Wasserbauten** gründlichst vertrauter

INGENIEUR

zur Ueberwachung d. Bauarbeiten eines **Kolonial-Unternehmens** gesucht. Bewerber mit ersten Referenzen wollen sich wenden unter Chiffre 019 an „Ibea“
G.m.b.H. Berlin SW. 68 Kochstr. 57

S.T.S.

Schweizer. Technische Stellenvermittlung
Service Technique Suisse de placement
Servizio Tecnico Svizzero di collocamento
Swiss Technical Service of employment

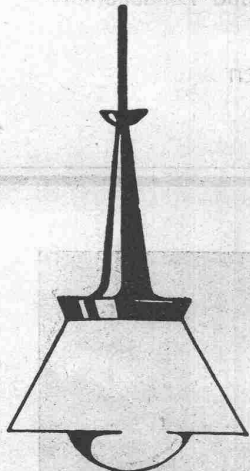
ZÜRICH, Tiefenhöfe 11 — Telefon: Selnau 5426 — Telegr.: INGENIEUR ZÜRICH
 Für Arbeitgeber kostenlos. Für Stellensuchende Einschreibgebühr 2 Fr. für 3 Monate.
 Bewerber wollen Anmeldebogen verlangen. Auskunft über offene Stellen und Weiterleitung von Offerten erfolgt nur gegenüber Eingeschriebenen.

- 757 **Maschinen-Techniker** oder Zeichner f. zeichn. Zusammenstellungen. Sofort für ca. 3 Monate. Kt. Solothurn.
- 763 **Ingénieur de chauffage** centr. expérimenté. Import. atelier. Vaud.
- 765 **2 Techniker**, in der Bemberg-Seidenspinnerei geübt, zur Einführung u. Erprobung eines Verfahrens in d. Textilfaserveredl. Färberei u. Mercerisieranstalt. Event. Dauerstellen. Thurgau.
- 767 **Betr.-Techniker**, in d. Strumpfwirkerei versiert. Sof. Kt. St. Gallen.
- 769 **Ingénieur** od. Techniker, Metallurg mit Giessereipraxis. Sofort. Maschinenfabrik Nordostschweiz.
- 771 **Technicien**, ayant plus. années de pratique comme contre-maître pour le montage des transformateurs. Alsace.
- 773 **Jeune Ingénieur-mécanic.** p. entretien import. teinturerie. Lyon.
- 1068 **Architekt** od. Hochbautech., erfahr. Kraft, in leitende Dauerstellung. Baldmögl. Grosses Arch.-Bureau Zürich.
- 1070 **Jüng. Bau-Ingenieure** erf. im Eisenbeton- u. Wasserbau, für Bureau und Bauplatz, raschmögl. Ing.-Bur. deutsche Schweiz.
- 1150 **Jung. Bau-Ingenieur**, gut. Statiker, vorl. f. Bureauarb. (armierter Beton und Tiefbau, Eisenkonstruktionen. Frankreich.
- 1152 **Gewandt. Techniker-Zeichner** f. Eisenkonstruktionen, baldmögl. Dauerstelle. Deutsche Schweiz.

- 1154 **Jüng. Ingenieur**, Statiker und Konstrukteur für Eisenbau. Sofort. Dauerstelle. Deutsche Schweiz.
- 1156 **Ingénieur-civil**, spécialiste en béton armé, bon staticien et dessinat., ayant 2-3 ans de prat. en béton armé. France (Moselle).
- 1158 **Hochbautechniker**, erfahren in Werkplänen für Kostenvoranschläge und event. Bauführung. Arch.-Bureau Zürich.
- 1160 **Hochbautechniker** od. Architekt, baldmögl. Arch.-Bur. Zürich.
- 1162 **Erfahr. Bauführer** f. Bauführungen. Sofort. Kt. Graubünden.
- 1164 **Jüng. Hochbautechniker** mit künstler. Verständnis zur Weiterbildung in modernes Arch.-Bureau Zürich.
- 1166 **Jüng. dipl. Ingenieur** od. Tiefbautechniker. 28—35 J., m. Praxis im Wasser- und Eisenbetonbau nach Bern.
- 1168 **Jüng. Hochbautechn.** m. allen Bureauarb. vertr. Arch.-B. Frankr.
- 1170 **Jeune Ingénieur**, bon staticien, ayant bonne expérience, pour bureau et chantier. France (Haut-Rhin).
- 1172 **Ingénieur** en béton armé pour Lyon.
- 1174 **Ingénieur** ayant au moins 3 ans pratique et connaiss. approfondies en hydraulique et béton armé pr. bur. d'études. France.
- 1176 **Jeune Technicien-architecte**. Capable dessin et surveillance. Bureau d'architecte Paris.
- 1180 **Jung. Bau-Ingén.** f. Kantonsing.-Bur. Zentralschweiz. Dringend.
- 1182 **Architekt-Bauingenieur**, techn. Bühnenleiter f. Schauspielhaus Schweiz. Dekorationen, Bel.-Anlagen, Tischlerei, Eisenkonstr. Entwicklungsfähige Stellung. Sofort. Eilofferten.
- 1184 **Jüng. Bautechniker**-Bauführer, baldmöglichst. Architektur-Bureau Graubünden.
- 1186 **Géomètres expérimentés** pr. études de routes. Congo belge.

Twerdyleuchten

sind nicht die billigsten
 aber die besten Zweckleuchten.
 Stromsparend, hygienisch und licht-
 technisch vollkommen.



**Dr. Twerdy-Lampen-
 Gesellschaft
 Basel**

Bruderholzstrasse 40
 VERLANGEN SIE KATALOGE!

Stellen-Ausschreibung

Bei dem eidg. Amt für geistiges Eigentum sind die Stellen von zwei wissenschaftlichen Experten II. Klasse (1 Maschineningenieur, 1 Elektrochemiker) zu besetzen. — Obliegenheiten: Prüfung von Erfindungspatentgesuchen. — Erfordernisse: Schweizerbürger; abgeschlossene Hochschulbildung; Beherrschung der deutschen, Kenntnis der französischen Sprache. — Besoldung: Fr. 6500.— bis 10,100.— nebst Ortszulage. — Anstellung vorläufig provisorisch. — Anmeldung mit Zeugnisabschriften bis 5. Oktober 1929 an das Eidg. Amt für geistiges Eigentum in Bern.

ARCHITEKT

reife künstlerische Kraft, flotter Schaffer mit guter Praxis, kann auf 1. Jan. 1930 in guteingeführtes Zürcher Architekturbureau als Teilhaber eintreten. Off. unt. Chiffre Z. N. 2597 an Rudolf Mosse, A.-G., Zürich.
 (Absolute Diskretion wird zugesichert und verlangt.)

Gesucht

Diplom-Ingenieur

mit Praxis im Wasser- u. Eisenbetonbau nach Bern. — Offerten unter Chiffre Z. D. 2626 bef.

jüngerer

od. Tiefbautechniker

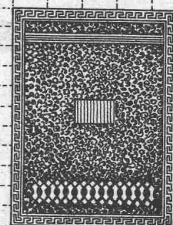
Rudolf Mosse, A.-G., Zürich.

Geprüfter Baumeister

erfahrener Praktiker, sucht Stellung als Bauleiter. — Zuschriften erbeten unt. Chiffre Z. H. 2630 an Rudolf Mosse, A.-G., Zürich.



Jul. Hädrich
 Eisenkonstruktionen
 Zürich Werdegut. 13
 Telefon 5. 2550



Spezialfabrik für
Briefkasten-Anlagen
 Kataloge zu Diensten

TECHNIKER eventl. ARCHITEKT

Wir suchen auf unser Baubureau zum sofortigen Eintritt einen jungen, nicht über 25 Jahre alten Hochbautechniker mit abgeschlossener Technikumbildung bei gutem Gehalt. Eventl. Dauerstellung. — Angebote unter Beilage von Zeugnissen und unter Angabe des Eintrittstermines erbeten an

Brauerei A. Hürlmann, A.-G., Zürich 2, Brandschenkestr. 150.

**Architekt
 gesucht.**

Für die **Leitung unseres Architekturbureaus**, womit die Verwaltung und der Unterhalt der Immobilien unserer Genossenschaft verbunden ist, suchen wir tücht. **Architekten** mit abgeschl. Studiengang und guter Praxis. Dienstangebote unter Vorlage von Zeugnissen über Bildungsgang und bisherige Tätigkeit, sowie unter Angabe der Gehaltsansprüche bis 15. Sept. a. c. erbeten an die

**Verwaltungskommission des
 Allg. Consumvereins beider Basel in Basel.**
 (Persönliche Vorstellung nur auf besondere Einladung.)

**BAU-INGENIEUR
 dipl. E. T. H.**

mit mehrjähriger Praxis, hauptsächlich Eisenbeton, gewandter Statiker, kapitalkräftig, sucht sich aktiv an

INGENIEUR-BUREAU

zu beteiligen, event. solches zu übernehmen. — Gefl. Offerten unter Chiffre Z. U. 2678 befördert

Rudolf Mosse, A.-G., Zürich.

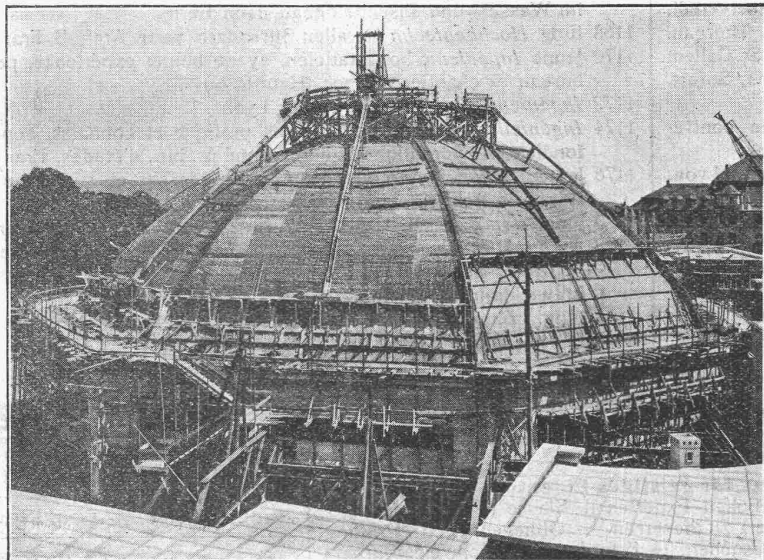
EMIL STEINER, WIEDIKON-ZÜRICH

Maschinen-Handlung - Birmensdorferstr. 98

Lager in **gebrauchten Maschinen** aller Art
**DAMPFKESSEL — PUMPEN — RESERVOIRS
 RIPPENHEIZRÖHREN ETC.**
**Neue und gebrauchte Transmissionen
 Riemenscheiben in Eisen und Holz**

Ed. Züblin & C^{ie} A.-G., Zürich-Basel

Hoch- und Tiefbauunternehmung



Markthalle Basel. Eisenbetonkuppel System Dywidag.
(Durchmesser 60 m, Höhe 27 m.)

**Projektierung u. Ausführung
von Hoch- und Tiefbauten**

Spezialitäten:

- Eisenbetonpfahlrammungen
- Brücken in Beton und Eisenbeton
- Silos und Lagerhäuser
- Kläranlagen System Züblin
- Wasserbauten und Fundationen
- Tiefbohrungen
- Taucherarbeiten

Wassersickerungen u. Wassereinbrüche

werden selbst während der Wirkung grossen
Wasserdruckes unter Garantie gedichtet mit

SIKA

als Zusatz zu Zement, Mörtel, Verputz, Beton.

Immunisiert gegen Aggressivwässer und
verhütet Ausblühungen und Schwamm.

KASP. WINKLER & CO. ALTSTETTEN-ZÜRICH

Fabrik chemisch-bautechnischer Produkte

Gegründet 1910
Telephon: Uto 50.04 Telegramme: „SIKA“, Zürich



Strassenbahn Chemnitz.
Verlegen der Geleise innerhalb 24 Stunden ermöglicht durch Zusatz
von SIK A-3 zum Beton für den Geleiseunterbau.