

**Zeitschrift:** Schweizerische Bauzeitung  
**Herausgeber:** Verlags-AG der akademischen technischen Vereine  
**Band:** 93/94 (1929)  
**Heft:** 11

## **Werbung**

### **Nutzungsbedingungen**

Die ETH-Bibliothek ist die Anbieterin der digitalisierten Zeitschriften auf E-Periodica. Sie besitzt keine Urheberrechte an den Zeitschriften und ist nicht verantwortlich für deren Inhalte. Die Rechte liegen in der Regel bei den Herausgebern beziehungsweise den externen Rechteinhabern. Das Veröffentlichen von Bildern in Print- und Online-Publikationen sowie auf Social Media-Kanälen oder Webseiten ist nur mit vorheriger Genehmigung der Rechteinhaber erlaubt. [Mehr erfahren](#)

### **Conditions d'utilisation**

L'ETH Library est le fournisseur des revues numérisées. Elle ne détient aucun droit d'auteur sur les revues et n'est pas responsable de leur contenu. En règle générale, les droits sont détenus par les éditeurs ou les détenteurs de droits externes. La reproduction d'images dans des publications imprimées ou en ligne ainsi que sur des canaux de médias sociaux ou des sites web n'est autorisée qu'avec l'accord préalable des détenteurs des droits. [En savoir plus](#)

### **Terms of use**

The ETH Library is the provider of the digitised journals. It does not own any copyrights to the journals and is not responsible for their content. The rights usually lie with the publishers or the external rights holders. Publishing images in print and online publications, as well as on social media channels or websites, is only permitted with the prior consent of the rights holders. [Find out more](#)

**Download PDF:** 18.02.2026

**ETH-Bibliothek Zürich, E-Periodica, <https://www.e-periodica.ch>**

# Sondierbohrung? - Erinnere Dich..

## der A.G. Guggenbühl, Zürich!

Filterbrunnen / Pumpwerke  
Grundwasser-Absenkung / Tiefbohrungen im Fels

Spezialität: **Bohr-Pressbetonpfähle**

Tel.: Uto 38.38 / ZÜRICH 1 / Bahnhofstr. 90 b. Hauptbahnhof



### Gusseiserne Muffen- und Flanschenröhren sowie Formstücke

Schweizer  
Normalen  
—  
Lager  
in Winterthur



für  
normalen  
und höheren  
Betriebsdruck

**Kägi & Co., Winterthur**

Telephon Nr. 496

## Keim<sup>®</sup> MINERALFARBEN

wetterfest und lichtecht  
seit 50 Jahren anerkannt  
bestes Material für far-  
bige Fassaden. Man hüte  
sich vor Nachahmungen.

**CHR. SCHMIDT**  
Zürich 5 Hafnerstrasse 47

**Grundieren  
Sie mit**



**auf Eisen,  
Holz, Eternit etc.**

**SUBOX A.-G.**  
Langstr. 187  
Zürich 5.



GESELLSCHAFT DER  
L'ONROLL'SCHEN EISENWERKE

**CLUS**

EISENWERK CLUS  
IN KLUS (KT. SOLOTHURN)

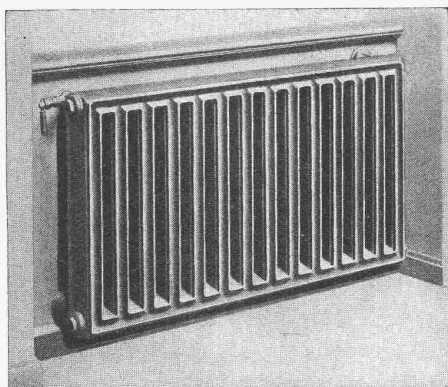


Radiator  
für freie  
Aufstellung

Wirksam  
sauber  
und  
zweckmässig

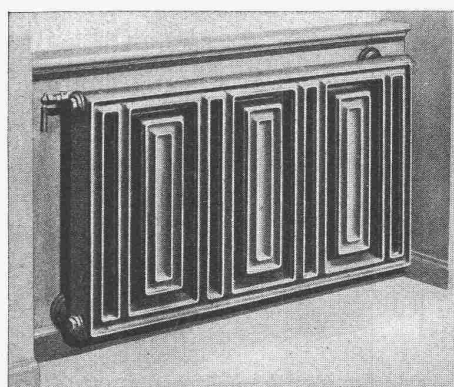
Strahlung  
nach vorn

Luft-  
wärmende  
Rückseite



⊕ Patent

**Columbus Normal-Radiator**



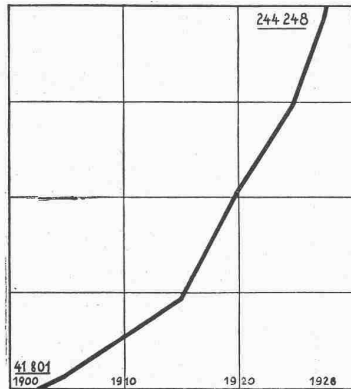
Beste  
Ausführung  
erfordert  
Wandfüsse  
und  
verdeckte  
Anschlüsse  
Spezialhahn  
und  
Rücklauf-  
Ver-  
schraubung

⊕ Patent

**Columbus Sonder-Radiator**

# 1928

wurden in der Schweiz 26 000 Telephone eingerichtet. Das sind 100 Prozent mehr als vor 2 Jahren.



Vermehrung der Telephone in der Schweiz

*Ein Drittel* aller Anschlüsse sind Wohnungsanschlüsse. In wenigen Jahren wird das Telephon in jeder Mittelstandswohnung zu finden sein.

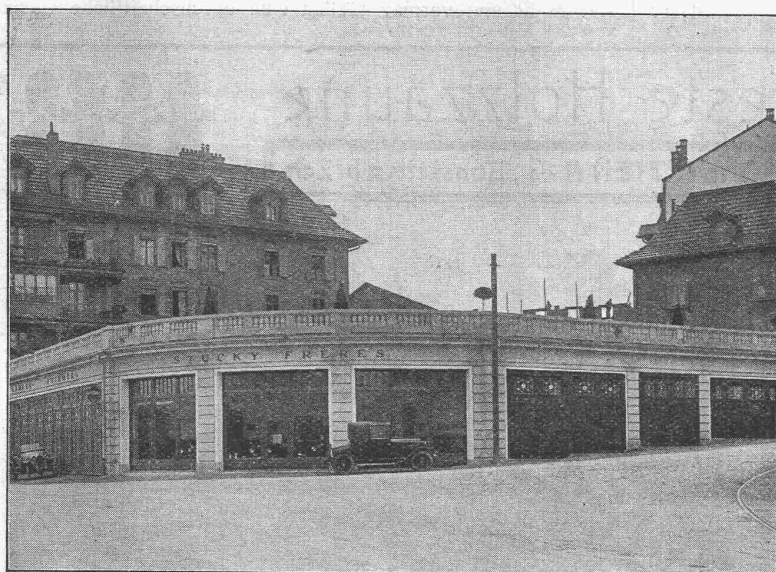
*Jetzt schon* werden Apparate und Schaltungen geprüft, die zusammen mit niedrigeren Taxen auch dem einfachen Angestellten ermöglichen sollen, sein eigenes Telephon zu besitzen.

*Weitblickende Architekten* lassen schon seit Jahren in allen Neubauten auch die Leitungen für das Telephon verlegen. Die Mehrkosten sind gering, und überdies können die Leitungen gleichzeitig mit anderen elektrischen Installationen durch konzessionierte Installateure verlegt werden.

*Bauen Sie kein Haus ohne Telephonleitungen* und lassen Sie bei Renovationen und Umbauten die fehlenden Leitungen anbringen.

# Asphalt-Emulsion A.-G., Zürich

## Unternehmung für Asphaltarbeiten



**Garage Richemont, Fribourg.**

Bauherr: R. Hertling, Architekt, Fribourg.  
Unternehmer: H. Hogg-Mons, Fribourg.

Abdeckung der Terrasse mit „Mammut“, 400 m<sup>2</sup>, ausgeführt durch die **Asphalt-Emulsion A.-G.**

**FABRIK UND BUREAUX IN  
SCHLIEREN BEI ZÜRICH**

(GÜTERSTRASSE)

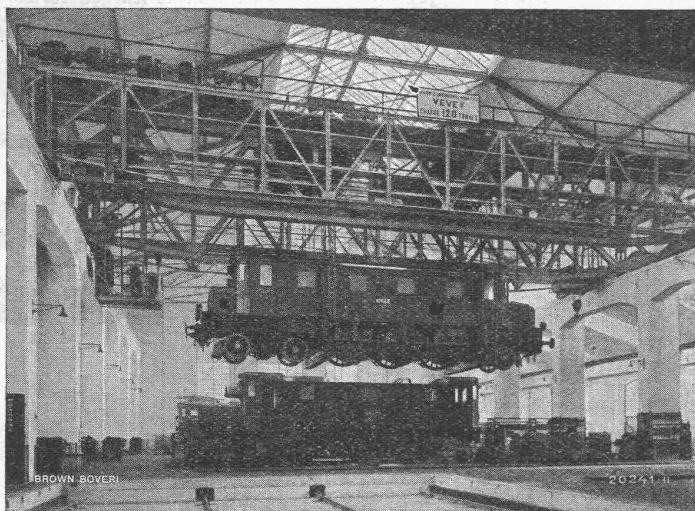
Telephon: **SCHLIEREN 87**

Wasserdichte Asphaltbeläge, Isolieranstriche, Mörtelzusätze.

Fundamentisierungen gegen Feuchtigkeit und Grundwasser  
Terrassen und Dachbeläge  
Säurefeste Asphaltbeläge  
Brückenisierungen

**SPEZIALITÄT:  
„MAMMUT“-Beläge**

# B B C



Belastungsprobe eines Lokomotivhebekranes der Reparaturwerkstätte Yverdon der Schweizerischen Bundesbahnen.

Tragkraft 120 t, Hubgeschwindigkeit 2 m/min. Hauptantriebe in Leonardschaltung.

*Elektrische Ausrüstungen*  
für

## Hebezeuge und Transport- vorrichtungen

**Gleichstrom, Einphasen- und  
Dreiphasen-Wechselstrom**

Elektrische Antriebe für Schiffshebewerke, Hebebrücken, Lokomotivkrane, grosse Montage- und Giessereikrane, sowie Grosshebezeuge jeder Art.

Verlustloses Anlaufen und Regulieren der Arbeitsgeschwindigkeit in feinen Stufen und elektrisches Bremsen durch Steuerung der Gleichstrommotoren in Leonardschaltung.

**A.G. BROWN, BOVERI & C<sup>IE</sup> BADEN (SCHWEIZ)**  
Verkaufsbureaux: Baden, Basel, Bern, Lausanne



**Signalordnung für den Strassenverkehr.** Den kantonalen Bau-  
direktoren ist eine neue Signalordnung für den Strassenverkehr  
zugestellt worden mit dem Ersuchen, für deren baldige allgemeine  
Einführung besorgt zu sein. Grundlegend wurde dahin tendiert,  
die Signale des Völkerbundes soweit angezeigt beizubehalten, da-  
mit die Einheitlichkeit in den verschiedenen Ländern möglichst  
gewahrt bleibe. Vom Signalisierungs-System des schweizerischen  
Städteverbandes musste in verschiedener Hinsicht abgegangen  
werden, weil dessen Signale auf die Bedürfnisse des Landstras-  
senverkehrs zu wenig Rücksicht nehmen und die nämlichen  
Signale für mehrere Zwecke verwendet werden, wobei die nöti-  
gen Erklärungen durch Aufschriften oder Beifügen besonderer  
Tafeln gegeben werden.

**Ausbeutung der Fricktaler Erze.** An der Generalversamm-  
lung der Studiengesellschaft für die Ausbeutung der Fricktaler  
Erze in Brugg wurde über die bisherige Tätigkeit Bericht er-  
stattet. Mit den 30 Mill. t Erz, die das Fricktaler Lager enthält,  
könnten 6 Mill. t Roheisen hergestellt werden, die zur Versorgung  
der Schweiz mit Eisen für 175 Jahre ausreichen würden. Es  
wurde beschlossen, mit 10 t Fricktaler Erz einen elektrischen Ver-  
hüttungsversuch vorzunehmen, zwecks Feststellung der Kosten  
und des Ergebnisses der Verhüttung.

**Eine Ferngasleitung von 600 km Länge** ist vor kurzem in den  
U. S. A. fertiggestellt worden. Sie arbeitet unter einem Druck  
von 28 at und vermag täglich eine durchschnittliche Gasmenge  
von 2,8 Mill. m<sup>3</sup> zu fördern.



## Wetterfeste Holzzäune



**ZAUNFABRIK BONSTETTEN A.-G., Bonstetten b. Zch.**

### Heizkessel

für  
Warmwasser-  
und  
Dampfheizungen  
in diversen bewährten  
Modellen

### Radiatoren

Erstklassige  
Ausführung.

## Zent A. G. Bern

### PATENTTE

ERWIRKT  
H. KIRCHHOFFER  
ZÜRICH LOEWENSTR. 51



## ALLE ARTEN BEDACHUNGS-MATERIALIEN

# Ziegel A. G. Zürich

Verkaufsbureau der Werke: Zürcher Ziegeleien Zürich, Wettswil, Rafz und H. Keller, Schloss Teufen

RT. ANHEN



## Daverio & Co., A.-G. Zürich

### MALZ-SILOS

der Brauerei Hürlimann Zürich

**Inhalt ca. 2800 Tonnen**

Pneumatischer-Malztransport  
auf 500 m Länge bei ca. 85 m  
totaler Höhendifferenz  
mit automatischem Verteilungssystem



Verkaufsbureau und Lager:  
**GEORGES SIGG, Löwenstr. 17, ZÜRICH**  
 Telefon: Selnau 98.70



sind von universeller Verwendbarkeit, weil für Gleich- und Wechselstrom verwendbar und unabhängig von der Periodenzahl.

**Fr. Sauter & Co.**  
**Basel**

Verlangen Sie unsere Kataloge

## Feuerlöschapparate Minimax

Hausfeuerlöscher  
 Industrietypen  
 Feuerwehr-Apparate  
 Automobil- und  
 Flugzeuglöscher



Kältewiderstandsfähige Frosttypen  
 Schaumlöscher  
 Spezialapparate für elektr. Brände

**Minimax-Gesellschaft Zürich**

(Gegründet 1902)

Grösstes und ältestes Unternehmen der Feuerlöschbranche

## Patent Stahldrahtnetz „PERFEKT“

rationellste Betonarmierung für Hoch- und Tiefbau. — Prospekte, Prüfungsatteste.  
 Für den Kanton Zürich: **A. Zarn, Stockerstr. 43, Zürich**, Telefon Selnau 82.14.  
 Für die übrige Schweiz: **J. Louis Müller, Luzern**, Telefon 422.

Spezialbeton A.G.  Kunststeinwerke

Saad (St. Gallen) - Telefon Nr. 34

Serienfabrikation - Spezialität

## Tür- u. Fensterrahmen-Verkleidungen

Für Aussen: Kreuzstock und Türrahmen aus Eisenbeton, glatt, unbearbeitet.

Für Innen: Tür- und Wandbekleidungen von Sandstein- bis Granithärte, einfach bearbeitet, bis feinst mattiert.

Referenz: Kantonsschule Winterthur (innere Türeinfassungen und Brunnenbecken mattiert).

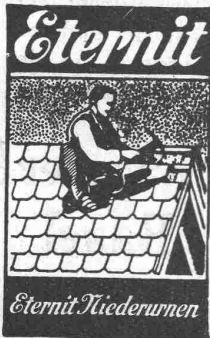


**Aargauischer Wasserwirtschaftsverband.** Die in Brugg abgehaltene Generalversammlung des aargauischen Wasserwirtschaftsverbandes beschloss die Bestellung einer Kommission zum Studium der Frage eines Grossschiffahrtshafens in Brugg. In dieser Kommission sollen der Kanton Aargau, die Städte Brugg und Zürich, das eidgenössische Wasserwirtschaftsamt und der aargauische Wasserwirtschaftsverband vertreten sein. Für die Ausarbeitung des Projektes und für Sondierungen und Planaufnahmen sind 5000 Fr. aufzubringen. Da der Brigger Hafen und der voraussichtliche Zürcher Hafen in Eglisau gewissermassen miteinander rivalisieren werden, ist eine frühzeitige Interessenvereinbarung notwendig. — Man rechnet im günstigsten Falle mit der Aufnahme der Aare-Grossschiffahrt bis in 20 Jahren.

**Bautätigkeit in der Schweiz im ersten Halbjahr 1929.** Nach der Monatsstatistik des eidgenössischen Arbeitsamtes über die Bautätigkeit sind im ersten Halbjahr 1929 in den 25 Städten mit 10000 und mehr Einwohnern insgesamt für 6019 Wohnungen die Baubewilligungen erteilt worden, gegenüber 5399 im gleichen Zeitraum des Vorjahres und 4273 im ersten Halbjahr 1927. Fertiggestellt wurden im ersten Halbjahr 1929 im Total der 25 Städte 3555 Wohnungen gegenüber 3723 im gleichen Zeitraum des Vorjahres und 3549 im ersten Halbjahr 1927. — Durch die eidgenössischen Fabrikinspektorate sind im ersten Halbjahr 1929 483 Vorlagen über Fabrikbauten (davon 98 Neubauten) begutachtet worden, gegenüber 465 (davon 83 Neubauten) im gleichen Zeitraum des Vorjahres.

# Euböolith-Böden

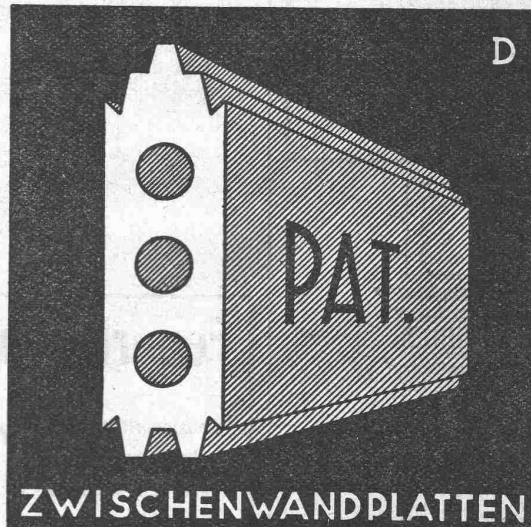
garantiert bestbewährter  
fugenloser Bodenbelag für  
Fabriken, Schulen, Krankenhäuser und Bureaux.  
Euböolithwerke A.-G., Olten



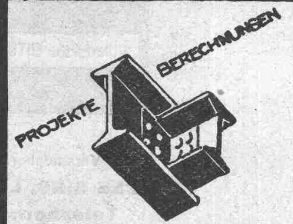
Bedachungen  
Aeusserer Wandverkleidungen  
Innenbau  
Installations- und Druckrohre  
Autogaragen

**HOTEL**  
**Habis-Royal**  
Bahnhofplatz  
**ZÜRICH**  
Restaurant  
Sitzungszimmer

## GIPS-UNION

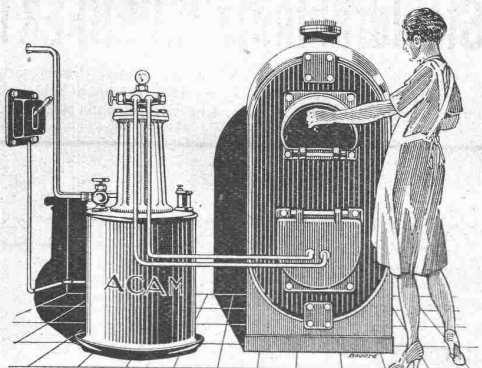


**A.G. ZÜRICH**



**EISEN**  
**KONSTRUKTION**  
KITTLÖSE  
GLASBEDACHUNGEN  
BAU- & KUNST-  
SCHLOSSERARBEITEN  
**GEBR. TUCHSCHMID**  
**FRAUENFELD**

**Technikum**  
Fribourg für Elektro-  
technik, Architektur,  
Mechanik, Graphik etc.  
Freies Internat und  
Externat. Eintritt: Ok-  
tober u. April. Prospekt.  
Gelegenheit zur Erlernung  
der französischen Sprache



**ACAM** Unternehmung  
für  
Neuenburg (Schweiz) Ölfeuerung A.G.

**Einrichtungen für jede  
Heizkessel- u. Ofenart**

Die **ACAM**  
**Einrichtungen**

lassen sich  
ohne jede Än-  
derung an alle  
Heizkessel  
anbringen

gewährleisten die  
vollständige Ver-  
brennung d. Oeles  
ohne Russ und  
ohne Rauch

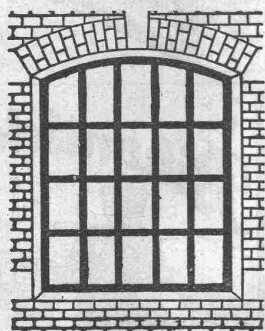
funktionieren re-  
gelmässig, m. sehr  
einfacher Bedie-  
nung und gröss-  
ter Sicherheit

verursachen keine  
abnorme Abnutzung  
der Kessel, dank des  
benutzten patentier-  
ten Systemes.

# J. H. Müller

## Centralheizungen als Spezialität

RÜTI (ZCH) TEL. 30 • ZÜRICH 1. BELLEVUE TEL. HOTTINGEN 324 • CHUR. TEL. 160



Eiserne Fabrikfenster

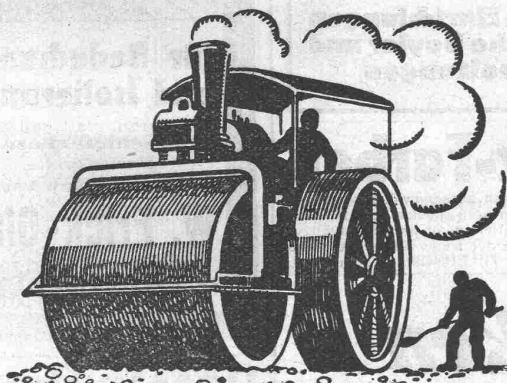
Eisenkonstruktionen

Türen

Eingangstore

Gerüstträger

**J. THEILER, Eisenbau, WÄDENSWIL**



## STUAG

**SCHWEIZ. STRASSENBAU-  
UNTERNEHMUNG A.G.**

**ALPNACH**  
BAHNHOFPLATZ  
TEL.: 7

**LAUSANNE**  
RUE D'ETRAZ 20  
TEL.: 22.028

**BERN**

LAUPENSTR. 8  
TEL.: BOLLWERK 34.38

**OLTEN**

RÖMERSTR. 14  
TEL.: 7.88

**BASEL**

RHEINLÄNDERSTR. 8 U. BAHNHOFSTR. 230  
TEL.: SAFRAN 28.90

**ZÜRICH**

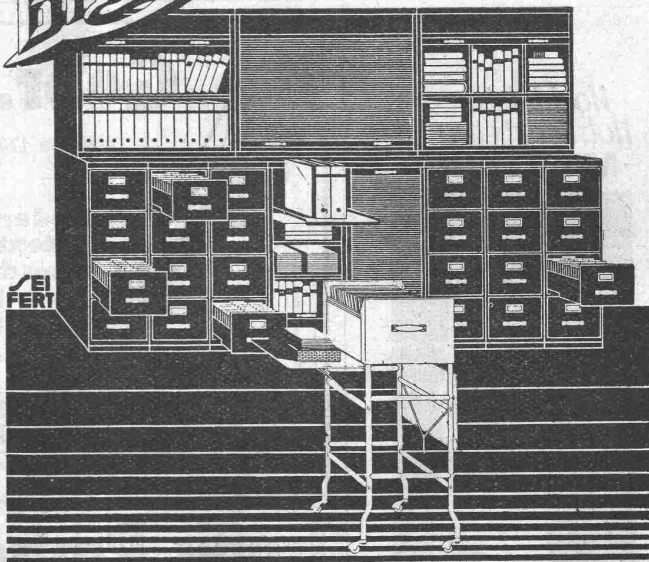
STEINWIESSTR. 48  
TEL.: H. 48.81

**CHUR**

U. BAHNHOFSTR. 230  
TEL. 147 (-31)

## Aeberlimakadambeläge

# Bigla



„Bigla“-Stahlmöbel haben ein formschönes  
vollendetes und sehr vornehmes Aussehen  
sind unverwüstlich und mit allen prak-  
tischen Neuerungen versehen. Für tadellose  
Ausführung wird jede Garantie übernommen

**Bigler, Spichtig & Cie, A.G. Biglen-Bern**



von

## EISENKONSTRUKTIONEN, GASROEHREN, FILTERROEHREN

Spezialität: **GUSSEISEN - VERZINKUNG**

## VERWO A.-G.

Abteilung  
Verzinkerei

## WOLFHAUSEN (Zürich)

Geleiseanschluss

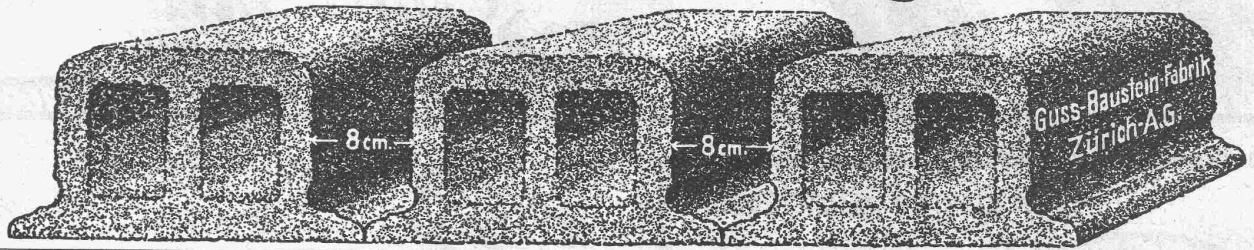
Telephon No. 46



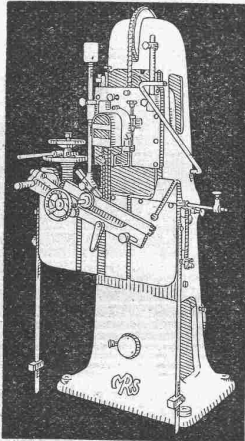
32000 kg. erschlossenes Flutten-  
rohmaterial sind das ganze Jahr  
in flüssigem Zustande um Sie  
prompt und vorteilhaft bedienen  
zu können.



# Deckensteine PHÖNIX (Eingetr. Marke)



## Hochleistungs-Holzbearbeitungs-MASCHINEN



für alle Industrien  
**RAUSCHENBACH**  
Schaffhausen  


## Betonmaschine

zu kaufen gesucht, mindestens 180 l Füllung; bevorzugt Eirich, Kunz oder Schalenmischer. — Preisoffert. u. Ch. Z. O. 2550 bef. Rudolf Mosse, A.-G., Zürich.

## junger Tiefbautechniker

mit abgeschlossener Technikumsbildung u. Praxis im Strassen- u. Wasserbau, sowie im Vermessungswesen, sucht Stelle, vorzugsweise in Bureau für Eisenbetonbau. Eintrittstermin: 15. Oktober 1929. Offerten erbeten an Chiffre Z L 2500 an Rudolf Mosse A.-G., Zürich.



## Gebr. Demuth

Telephon 170 **Baden** Telephon 170

Fabrik für  
**Moderne Blechbearbeitung**  
**Patent. gepresste Treppen**  
**Bauschlosserei**  
**Eisenkonstruktionen**  
**Patentierete Kessel**

II. Abteilung  
**Sanitäre Einrichtungen**  
**Elektrische Boyler und**  
**Zentralheizungen**

## Tropic Rostschutz-Farben

der Tropic Ships Composition A.-G., Amsterdam zeigen aussergewöhnliche Deckfähigkeit, sie dringen in die Poren des Metalles ein, lösen vorhandenen Rost auf und verhindern seine Weiterbildung. Tropic reisst nicht, blättert nicht ab und ist hitzebeständig. Prospekt, Atteste u. Referenzen durch den Alleinvertreter für die deutsche Schweiz: A. ZARN, Stockerstrasse 43, ZÜRICH. :: TELEPHON: Seinau 82.14.

## Leihdecken



## Stamm & Co

## Églisau

TELEPHON N°2      TELEGR. STAMM EGLISAU



## Bitumitekt



die **teerfreie Dauer-Dachpappe**

**für Bedachungen und Isolierungen**

grau, glatt und grün schiefer besandet. Muster gratis.

20jährige Bewährung

**W. Frick-Glass**

Asphalt- und Teerprodukte  
**ALTSTETTEN-ZÜRICH**  
Telephon: UTO 50.64

## Dessinateur-Architecte

très bon constructeur expérimenté rendu et perspective, est demandé de suite en Valais et pour 2 à 3 mois. — Offres avec dessins et références sous Chiffre X. 28637 L. à

Publicitas, Lausanne.



## Blechwaren-Fabrik & Apparatebau-Anstalt

## Rich. Bertrams

Doggenstrasse Basel      Salran No. 48.90

## Reifler & Madliger

INGENIEURE  
vormals A. Henry

## Biel

Tiefbau-Unternehmung

## Tiefbau:

Foundationen, Wasserbau, Bahnbau und Industriegeleise, Betonarbeiten.

## Strassenbau:

Teermacadam, Teerungen und Bitumenbeläge  
mittels Oberflächenbehandlung, Tränk- und Mischverfahren.  
Asphaltarbeiten, Pflästerungen, Walzarbeiten.

Fahrbare Kompressoren und Steinbrecheranlagen

# BLITZ-GERÜST

OHNE STANGEN

das Ideal aller Gerüste für Fassaden von Wohn- und Geschäftshäusern, Kirchen und für Innen-Räume, wie Kirchen- und Saaldecken, Treppenhäuser usw.

Mietweise Erstellung  
für Um- und Neubauten durch:

**GERÜSTGESELLSCHAFT A. G.**

ZÜRICH 7

Tel.: Hottingen 21.84

ALTSTETTEN

Tel.: Uto 52.09



Sowie durch folgende Baugeschäfte:

Zürich: Fletz & Leuthold A.-G.  
Zürich: Fr. Erismann, Ing.  
Winterthur: J. Häring  
Andelfingen: E. Landolt-Frey  
Bern: Rieser & Co.  
Luzern: E. Berger  
Bubikon: A. Oetiker  
Basel: Eug. Berli  
Glarus: Karl Schweizer-Stüssy

Hochdorf: Aug. Ferrari  
Genf: Ed. Cuénod S. A.  
Neuhausen: Jos. Albrecht  
Herisau: H. Müller  
St. Gallen: Sigrist, Merz & Co.  
Olten: Otto Ehrensperger  
Rheinfelden: F. Schär  
Solothurn: F. Valli  
Biel: Otto Wyss

## Eisenbeton - Zeichner oder -Techniker

selbständiger u. gewandter Konstrukteur in gut bezahlte Dauerstellung auf Ingenieur-Bureau in Zürich per sofort oder später gesucht. — Offerten unter Chiffre Z. P. 2599 befördert

Rudolf Mosse, A.-G., Zürich.

## HILFSKRAFT

gesucht für Entwurf u. Konstruktion in Architekturbureau in Zürich. — Detaillierte Offerte unter Chiffre Z. U. 2545 befördert

Rudolf Mosse, A.-G., Zürich.

Personen-, Waren-,  
Akten-, Speise-

## Aufzüge

erstklassiges

Schweizerfabrikat

Neuanlagen - Umbauten - Revisionen

Genève

Albert Wald

Rue Général Dufour 12

Telefon Stand 47.03

## Stiglerlift A.G.

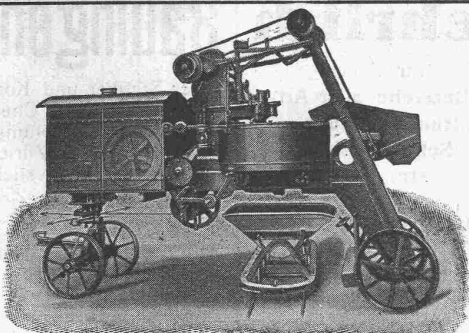
Zürich

Kaegi &amp; Egli

Stauffacherplatz 3

Telefon Uto 16.90

Schweizer. Gesellschaft für die Fabrikation,  
den Verkauf, die Wartung und Instandhaltung  
von Personen- u. Warenaufzügen Syst. Stigler



**Erhöhte Betonfestigkeit bei geringem Zementverbrauch und kurzer Mischdauer**

wird erreicht durch den

## Gegenstrom-Schnellmischer

„PATENT EIRICH“

Vollkommenste Mischmaschine in Qualitätsausführung.  
Überall in Dauerbetrieb hervorragend bewährt.

Alleinherstellerin:

Maschinenfabrik Gustav Eirich, G. m. b. H., Hardheim 82 (Nordbaden)

Generalvertreter für die Schweiz:

J. Alf. BRUNNER, Dipl.-Ing., LUZERN (Tel. 665), Gesegnetmattstr. 3

## Naturasphalt von Travers

Schweizer-Produkt

Anerkannt bester Asphalt  
für jede Art  
Asphaltbelag.

E. R. Zetter &amp; Co.

in Solothurn.

Gegründet 1843

Fabrik-Marke



## Architekt (Bayer)

25 Jahre, staatl. Bauschule-München und Wien, 2 Sem.  
Hochschul-Hospitant, künstl. befähigt, flotter Zeichner  
und Konstrukteur, 3-jähr. Bureau- und Bau-Praxis, sicher  
in Veransch. und Abrechn., sucht per sofort Stelle als  
Arch. oder Bauführer, event. auch aushilfsweise.

Gefl. Angeb. unt. Chiffre ZF 2552 bef. Rudolf Mosse, A.-G., Zürich.

## A.-G. CONRAD ZSCHOKKE, DÖTTINGEN (Aargau)

**EISENBAU:** Brücken, Hoch- und Industriebauten, Stauwehre, Maste, Konstruktionen für Bauinstallationen, Krane, Kessel- und Blecharbeiten, Druckrohre, Treppen, Fenster etc.

**Spezialitäten:** Verzinkung (Metallisierung mit Zink, Blei, Aluminium, Kupfer etc.) nach dem M. U. Schoop'schen Verfahren. (Behälter für chemische Zwecke). — Personen- und Materialschleusen für Druckluftgründungen. — Wellblechbaracken für jeden Zweck (Bau- baracken, Garagen etc.)

## INGENIEURBUREAU.



# Kesselschmiede-*Arbeiten aller Art erstellt prompt*

## H. Vogt-Gut, A.-G., Arbon

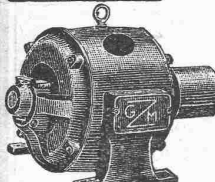
### Elektromotoren

*jeder Leistung*

**Lieferung  
Miete  
Umtausch**

*Transformator-Apparate*  
*Revision von Personen- u. Warenhäufungen i. Abonnement.*  
*Elektromechanische Werkstätten*

**Reparatur  
Umwicklung  
Neuwicklung**



**Gebrüder Meier**  
 Zürich *Anschriftsstr. 25* *Thun*  
*Tel. Selnau 73.32* *Freienhofg. 10*  
*Tel. 8-89*

## Tuffstein-Lieferungen

Gewöhnlicher Tuffstein (je nach Quantum)  
 Einfassungsplatten für Ziergärten, Fr. 30.— bis Fr. 40.—  
 Tuff-Bausteine von Fr. 60.— bis Fr. 70.—  
 Kunstarbeiten, Fensterbretter, Einfassungen usw.  
 Nach Skizzen ausgeführte Arbeit von Fr. 2.— bis Fr. 300.—  
 Lärchenpfosten in allen Längen  
 Sembrancher-Platten

*Lieferung franko Station Sembrancher*

**NICOLLIER & CIE., LE CHABLE (VALAIS)**

(S. S. E.)

### Patent-Verkauf oder Lizenz-Abgabe.

Die Inhaber des schweizerischen Patentes No. 121054 vom 1. September 1926, betreffend:

„Joint de rails de voies ferrées“,

wünschen das Patent zu verkaufen, in Lizenz zu geben oder anderweitige Vereinbarungen für die Fabrikation in der Schweiz einzugehen. — Anfragen befördert

**H. KIRCHHOFER**  
 vormals Bourry - Séquin & Co.,  
 Ingenieur- und Patentanwalts-  
 bureau, Löwenstr. 51, Zürich 1.

### Patent-Verkauf oder Lizenz-Abgabe.

Der Inhaber des schweizerischen Patentes No. 105617 vom 28. August 1923, betreffend:

„Förderleitung für pneumatische Förderung von Fasermaterial“,

wünscht das Patent zu verkaufen, in Lizenz zu geben oder anderweitige Vereinbarungen für die Fabrikation in der Schweiz einzugehen. — Anfragen befördert

**H. KIRCHHOFER**,  
 vormals Bourry - Séquin & Co.,  
 Ingenieur- und Patentanwalts-  
 bureau, Löwenstr. 51, Zürich 1.

Bureau, Suisse romande, cherche

### technicien- dessinateur

pour projets de génie civil, éventuellement jeune géomètre ayant quelque pratique. — Adresser offres avec prétentions sous chiffre Z. M. 2577 à

**Rudolf Mosse. S. A., Zurich.**

## Unentbehrlich

für  
 Fabrik-Betriebe aller Art,  
 Verwaltungsgebäude,  
 Schulen  
 etc.



transportable, eiserne  
**Fahrrad-Ständer**

**Kempf & Co., Herisau**

## ARCHITEKT

reife künstlerische Kraft, flotter Schaffer mit guter Praxis, kann auf 1. Jan. 1930 in guteingeführtes Zürcher Architekturbureau als Teilhaber eintreten. Off. unt. Chiffre Z. N. 2597 an **Rudolf Mosse, A.-G., Zürich.**

(Absolute Diskretion wird zugesichert und verlangt.)

## BAUINGENIEUR (Dipl.-Ing.)

26 J., ledig, mit 3-jähriger Praxis, durchaus erfahren in Berechnung, Kalkulation und Ausführung sämtlicher Eisenbetonhoch- und Tiefbauarbeiten, sucht sich zu verändern. Gute englische u. französische Sprachkenntnisse. Zuschriften erbeten unter N. G. C. 36242 an **Ala-Haasenstein & Vogler, Nürnberg** (Bayern).

## Bauingenieur

guter Statiker und Konstrukteur als Vertreter des Chefs in gut bezahlte Dauerstellung auf Ingenieurbureau in Zürich per sofort oder später gesucht. — Offerten u. Ch. Z. O. 2598 befördert **Rudolf Mosse, A.-G., Zürich.**

**Junger Bauingenieur**, ungar. Staatsbürger, der die Deutsche Techn. Hochschule, Brünn, mit Auszeichnung absolvierte, sucht **Anfangsstellung**. Gefl. Antworten u. Chiffre „Helan“ bef. das Annoncenbureau **Julius Tenzer, Budapest IV, Szervita-tér 8.**

## 3/4 " Gasrohre

alt, oder auch neue Abschnitte, mindestens 20 cm lang, **gesucht**. Offerten mit Preisangabe und Quantum u. Chiff. Z. R. 2562 bef. **Rudolf Mosse, A.-G., Zürich.**

### Patent-Verkauf oder Lizenz-Abgabe.

Der Inhaber des schweizerischen Patentes Nr. 88677 vom 24. Juli 1919, betreffend:

„Alle pour machine volante“, wünscht das Patent zu verkaufen, in Lizenz zu geben oder anderweitige Vereinbarungen für die Fabrikation in der Schweiz einzugehen. — Anfragen befördert

**H. KIRCHHOFER**,  
 vormals Bourry - Séquin & Co.,  
 Ingenieur- und Patentanwalts-  
 bureau, Löwenstrasse 51, Zürich 1.

# PRIMÄR- SEKUNDÄR- BAHNKONTAKTLEITUNGEN

## Baumann, Koelliker & Cie., A.-G., Zürich

Bahnhofstrasse-Füsslistrasse 4

**S.T.S.**

Schweizer. Technische Stellenvermittlung  
Service Technique Suisse de placement  
Servizio Tecnico Svizzero di collocamento  
Swiss Technical Service of employment

ZÜRICH, Tiefenhöfe 11 — Telefon: Selnau 5426 — Telegr.: INGENIEUR ZÜRICH  
Für Arbeitgeber kostenlos. Für Stellensuchende Einschreibgebühr 2 Fr. für 3 Monate.  
Bewerber wollen Anmeldebogen verlangen. Auskunft über offene Stellen und Weiterleitung von Offerten erfolgt nur gegenüber Eingeschriebenen.

- 687 **Chef-Konstrukteur** mit Praxis in Werkzeugmaschinenbau, befäh. selbst. zu konstruieren u. einem Bureau vorzustehen. Kt. Zürich.  
703 **Ingenieur** ou Techn., bon constr. en turbines hydr. Suisse rom.  
709 **jüng. Maschinentechniker** od. **Ingenieur** m. Werkstattpraxis, selbst. in Konstr. v. Pumpen u. Baumasch. Schweiz. Firma, Italien.  
733 **Betriebs-Ingenieur** od. Techn. als Dir. f. Alum.-Werk Südfrankr.  
735 **Erf. Chemiker** f. Aluminiumwerk in Südfrankr. (Schweizermeld.)  
741 **Ingenieur**, chef de service des ponts, charpentes et chaudronn.  
743 **Ingenieur expérimenté** en mécan. génér., appareils de transp. et de levage. Aptitudes commerciales. Suisse romande.  
745 **Chemiker**, spezialisiert in Kunstseide. Ostschweiz.  
747 **jüng. Elektro-Ingenieur** m. Erf. in Freileitungsbau, f. Verkauf, Acquisit. usw. Sprachkenntn. erwünscht. Französ. Schweiz.  
749 **Dessinateur mécanicien** en matériel de papeterie. France (Isère).  
751 **jüng. Elektrotechniker** mit Erf. in Bau und Berechnung von Transformatoren, nach Spanien. (Schweizermeldung).  
753 **jüng. Maschinentechn.**, -Zeichn., m. Erf. in Kälteanl. Kt. Zürich.  
755 **Elektro-Ingenieur**, befähigt für Entwicklung v. Sonderaufgaben der Elektrotechnik. Zentralschweiz.  
759 **Ingenieur-chimiste**, E. P. F., conn. la cimenterie moderne. France.

## St. Gallische Rheinkorrektion Bau - Ausschreibung

Es wird die

### Herstellung der Böschungspflasterung

von Rh. St. 36 <sup>3</sup>/<sub>4</sub> bis 41 <sup>1</sup>/<sub>2</sub>, von der Ransgasse bei Sevelen bis zur Eisenbahnbrücke über den Rhein bei Buchs, zum öffentlichen Wettbewerb ausgeschrieben. Die Länge der Baustrecke beträgt rund 2900 m, die Stärke des Pflasters 25 bis 30 cm und das Flächenmass ca. 7400 m<sup>2</sup>. Dazu kommen einige Umbau- und Ergänzungsarbeiten.

Die Baubedingungen liegen bei der unterfertigten Bauleitung, von der auch das Offertformular zu beziehen ist, und bei Bauführer Jäger in Buchs zur Einsicht auf.

Die Eingabe soll bis **Donnerstag, den 26. September** eingereicht werden an

Rheinbauleitung Rorschach.

## Architecte.

Industrie en plein développement cherche un bon architecte ayant quelques années de pratique, connaissant le métrage et ayant l'habitude de chantier. Travail assuré pour deux ans au moins. Adresser offres avec références sous chiffres P. 14726 A. à **Publicitas, Lausanne.**

## VILLE DE GENEVE CONCOURS

Le Conseil Administratif ouvre un concours d'idées à un degré entre MM. les architectes et ingénieurs suisses ou établis en Suisse depuis 5 ans au moins,

**en vue de l'élaboration d'un plan d'aménagement d'une partie de la Rive droite de la Ville de Genève et du quartier de l'Île.**

Les intéressés pourront retirer à partir du 15 Août 1929 le programme et les plans relatifs à ce concours, contre le versement d'une somme de frs. 30.—, au Secrétariat du Service des Travaux de la Ville de Genève, rue de l'Hôtel de Ville 4, 2<sup>e</sup> étage.

Les projets devront parvenir au Palais Eynard, rue de la Croix Rouge, à Genève, avant le 15 Janvier 1930 à 18 heures.

Genève, le 9 Août 1929.

Le Conseiller administratif délégué:  
**JEAN UHLER.**

- 1050 **Junger Bauingenieur** E.T.H., guter Statiker für Eisenbeton, Tiefbau, Eisenkonstruktionen. Franz. erford. Südfrankreich.  
1066 **jüng. Bauingenieur** od. **Techniker** m. Erf. in Eisenbetonbau u. Kalkulation. Baldmöglichst. Schweizerfirma Südfrankreich.  
1094 **Ingenieur spécialisé** en béton armé ayant bonne pratique des travaux et connaissance de la langue anglaise. Congo belge. Bonnes conditions d'engagement.  
1114 **Eisenbetontechniker**, gewandt. Zeichner mit Praxis. Brüssel.  
1116 **Selbst. Hochbautechniker** f. Bureau. Baugeschäft Ostschweiz.  
1118 **Techniker** als Assist. der Bauleitung. für Gaswerks-Neubau. Erf. im Gasfach und Tiefbau, Vorkenntn. der span. Sprache erw. Schweizer Unternehmung Kanarische Inseln.  
1120 **Jung. selbst. Hochbautechniker** ev. **Architekt** f. Bureautätigkeit. Praxis im Fabrikbau erwünscht. Sofort. Arch.-Bur. Zürich.  
1122 **Jung. Hochbautechniker-Zeichner**. Arch.-Bureau Zürich.  
1124 **jüng. Hochbautechniker** ev. **Arch.** Dauerstelle. Arch.-B. Zürich.  
1126 **Künstl. befäh. Architekt** od. **Bautechniker**, selbst. in Entwurf und Detail. 1. November. Dauerstelle. Arch.-Bureau Zürich.  
1128 **Tiefbautechn.** m. Prax. in Feldaufn. Sof. Ing.-B. Zentralschweiz.  
1132 **jüng. Bauingen.** m. Prax. im Eisenbeton. Sof. Bau-Unt. Zürich.  
1136 **Hochbautechniker** f. Detailpläne. Sofort. Arch.-Bur. Kt. Bern.  
1138 **jüng. Topographen**, haupts. f. Vermessungen im Gelände (Busch) f. 3 Jahre n. Zentral-Amerika. Engl. Petroleumgesellschaft.  
1142 **Technicien** sachant bien dessiner et ayant de la prat. dans les travaux de génie civil, évent. jeune **géomètre**. Suisse romande.  
1144 **jüng. Hochbautechniker** f. Baugesch. Kt. Solothurn. Dauerstelle.  
1146 **Bautechniker** od. **Architekt** m. guten Spezialkenntn. in armierten Betonarbeiten. Südfrankreich. Schweizermeldung.

Wir suchen für die Bearbeitung von Wasserkraftprojekten zum baldigen Eintritt einen jüngeren

## Ingenieur

mit abgeschlossener Hochschulbildung und einigen Jahren guter Praxis, der mit der Projektierung von Hoch- und Niederdruckkraftwerken vertraut ist und auch im armierten Betonbau und im Vergebungs- und Vertragswesen Erfahrungen besitzt. Sprachenkenntnisse erwünscht, ferner einen jüngeren

## Tiefbautechniker

mit abgeschlossener Technikumsbildung und mehrjähriger Praxis, der ein guter Konstrukteur und sauberer und flotter Zeichner sein muss.

**Motor-Columbus**  
**A.-G. für elektr. Unternehmungen**  
**Baden/Aargau.**

Wir suchen zum baldmöglichsten Eintritt in Dauerstellung mehrere tüchtige

## Eisenbeton-Ingenieure

mit mindestens zwei- bis dreijähriger Praxis, vor allem sichere Statiker. Beherrschung der französischen Sprache unerlässlich.

Angebote mit Zeugnissen und Referenzen an:

**Soc. Anon. des Etablts. ED. ZUBLIN & Cie., STRASSBOURG**

23/25, Rue Finkmatt.

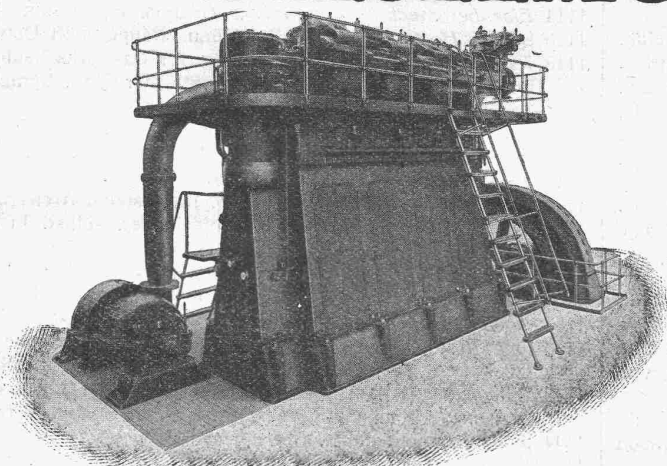
## Architekt gesucht.

Für die **Leitung unseres Architekturbureaus**, womit die Verwaltung und der Unterhalt der Immobilien unserer Genossenschaft verbunden ist, suchen wir tücht. **Architekten** mit abgeschl. Studiengang und guter Praxis. Dienstangebote unter Vorlage von Zeugnissen über Bildungsgang und bisherige Tätigkeit, sowie unter Angabe der Gehaltsansprüche bis 15. Sept. a. c. erbeten an die

**Verwaltungskommission des**  
**Allg. Consumvereins beider Basel in Basel.**  
(Persönliche Vorstellung nur auf besondere Einladung.)



# „S. L. M.-WINTERTHUR“ DIESELMOTOREN



für ortsfeste  
Kraft-Anlagen, Schiffe und Lokomotiven,  
mit luffloser und Luftspritzung  
des Brennstoffes.

Besonders geeignet als Spitzen-  
und Reservekraftmaschinen in  
Elektrizitätswerken.

Einheiten von 15 bis 4500 PSe Leistung.

Geringe Anlagekosten.  
Sofortige Betriebsbereitschaft.

1150 PSe „S. L. M.-Winterthur“-Dieselmotor mit Büchi-Abgas-  
turbinaufladung

Schweizerische  
Lokomotiv- und Maschinenfabrik  
WINTERTHUR

# Linoleum

der schönste  
sauberste u.  
dauerhafteste  
Bodenbelag



TOMA

# GIUBIASCO