

Zeitschrift: Schweizerische Bauzeitung
Herausgeber: Verlags-AG der akademischen technischen Vereine
Band: 93/94 (1929)
Heft: 11

Werbung

Nutzungsbedingungen

Die ETH-Bibliothek ist die Anbieterin der digitalisierten Zeitschriften auf E-Periodica. Sie besitzt keine Urheberrechte an den Zeitschriften und ist nicht verantwortlich für deren Inhalte. Die Rechte liegen in der Regel bei den Herausgebern beziehungsweise den externen Rechteinhabern. Das Veröffentlichen von Bildern in Print- und Online-Publikationen sowie auf Social Media-Kanälen oder Webseiten ist nur mit vorheriger Genehmigung der Rechteinhaber erlaubt. [Mehr erfahren](#)

Conditions d'utilisation

L'ETH Library est le fournisseur des revues numérisées. Elle ne détient aucun droit d'auteur sur les revues et n'est pas responsable de leur contenu. En règle générale, les droits sont détenus par les éditeurs ou les détenteurs de droits externes. La reproduction d'images dans des publications imprimées ou en ligne ainsi que sur des canaux de médias sociaux ou des sites web n'est autorisée qu'avec l'accord préalable des détenteurs des droits. [En savoir plus](#)

Terms of use

The ETH Library is the provider of the digitised journals. It does not own any copyrights to the journals and is not responsible for their content. The rights usually lie with the publishers or the external rights holders. Publishing images in print and online publications, as well as on social media channels or websites, is only permitted with the prior consent of the rights holders. [Find out more](#)

Download PDF: 18.02.2026

ETH-Bibliothek Zürich, E-Periodica, <https://www.e-periodica.ch>

SCHWEIZERISCHE BAUZEITUNG

WOCHENSCHRIFT FÜR ARCHITEKTUR / INGENIEURWESEN / MASCHINENTECHNIK

REVUE POLYTECHNIQUE SUISSE

ORGAN DES SCHWEIZERISCHEN INGENIEUR- UND ARCHITEKTEN-VEREINS
UND DER GESELLSCHAFT EHEMAL. STUDIERENDER DER EIDG. TECHN. HOCHSCHULE

GEGRÜNDET 1883 VON ING. A. WALDNER / HERAUSGEGEBEN VON ING. C. JEGHER

Vereins-Mitglieder, beim Verlag: Schweiz 32 Fr.,
Ausland 40 Fr. jährl.; Nicht-Mitglieder: Schweiz
40 Fr., Ausland 50 Fr., bei der Post abonniert
40 Fr. / Einzel-Nummern 1 Fr. zuzüglich Porto

VERLAG CARL JEGHER, ZÜRICH
Dianastrasse 5 / Postcheck VIII 6110
Tel.: Selnau 45.07 ■ In Kommission
bei Rascher & Cie., Zürich u. Leipzig

Inserate durch die Aktiengesellschaft der Unter-
nehmungen RUDOLF MOSSE, Zürich / Die
viergespaltene Colonelzeile 50 Cts., Titelseite
80 Cts., ausländ. Anzeigen 60 Cts., Titelseite 1 Fr.



HEINRICH BRÄNDLI • HORGEN

Asphalt-, Dachpappen- und Holzcement-Fabrik

Asphalt-Beläge • Asphalt-Isolierungen

KORK

PLATTEN
SCHALEN
SCHROT

GEGEN: KÄLTE
WÄRME
SCHALL

KORKSTEINWERKE A.G.

KÄPFNACH-HORGEN

Lehmann & Cie.

Erstklassige moderne sanitäre Apparate
u. Installationen, heiztechnische Anlagen
Referenzen im In- und Auslande
Zürich, Seefeldstr. 80 Gegr. 1903 Tel.: Hottingen 40.55

Personen- und Waren-Aufzüge „Schlieren“

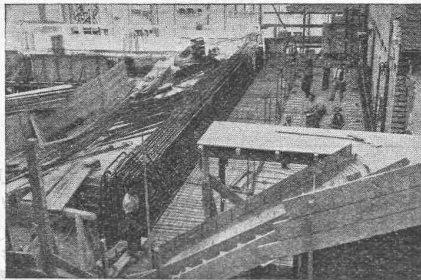
mit automatischer Druckknopfsteuerung.

Schweizerische Wagons- und Aufzügefabrik, A.-G., Schlieren-Zürich

Abteilung: Aufzugfabrik

Telephon: Selnau 26.28

TERNER & CHOPARD, Ingenieurbureau



Kino Kapitol, Basel

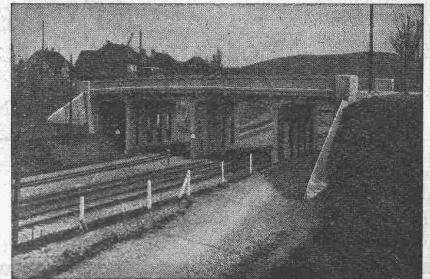
Zürich
Bahnhofstrasse 72

Telephon: Selnau 83.25
Telegramme: Terucho

Armierter Beton

im

Hoch- und Tiefbau



Römerstrassenbrücke in Winterthur

Fundationen aller Art; **Ortspfahlgründungen** Systeme „Mas“ u. „Michaelis“
Brücken- und Wasserbauten; Reservoirs; Industriebauten

Moderne Holzkonstruktionen:

Heizer- und Fachwerksbauten (Ringdübelssystem, + Patent No. 106496)

Bauleistungen ~ Statistische Berechnungen ~ Expertisen



ROLLADENFABRIK A. GRIESSER A. G. AADORF

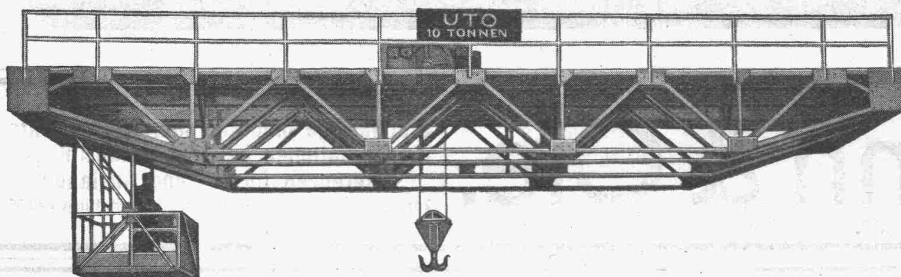
Zweigniederlassung:
Zürich
Militärstr. 108

Stahlwellblech- und
Holzrolladen aller Art
Jalousieläden
Sonnenstoren

*

AT. C. AMEN, ZÜRICH

UTO Aufzug- und Kranfabrik A.-G. Altstetten (Zürich)



Schutzmarke

KRANE aller Systeme und Tragkräften für Werkstätten, Giessereien, Lagerplätze

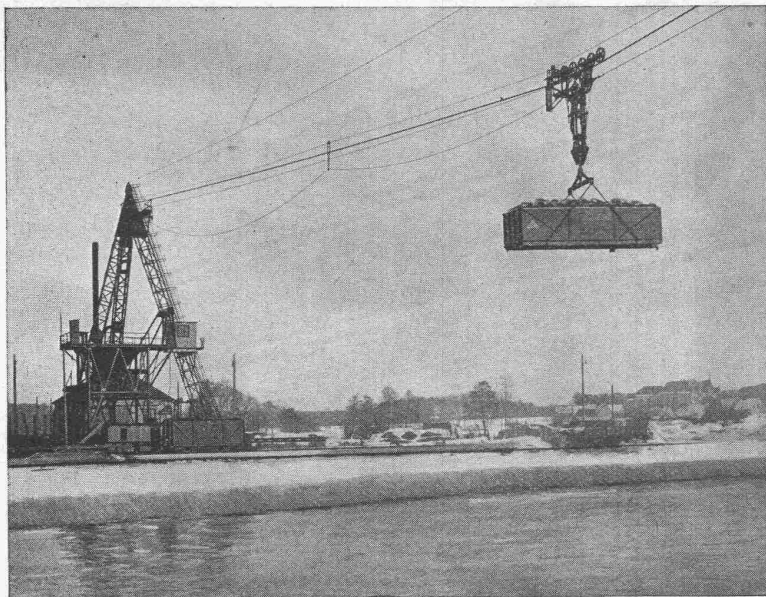
VERLADENANLAGEN mit Selbstgreifer modernster Konstruktion

TRANSPORTANLAGEN - ELEKTROZÜGE - ELEKTROKATZEN

ELEKTRISCHE AUFZÜGE für jeden Zweck, mehrere Geschwindigkeiten, Feineinstellung

— **Offerten und Ingenieurbesuch kostenlos** —

Pohlig



*Kabelkran zum Transport von Torf über einen Fluss.
Spannweite 150 m Leistung 80 t stündlich.*

Pohlig - Kabelkrane

finden als billiges und betriebs-
einfaches Transportmittel Ver-
wendung bei grossen Erdaus-
schachtungen, beim Bau von
Kanälen, Häfen, Eisenbahnen,
Brücken, Talsperren usw., fer-
ner für Stein- und Kalkbrüche
und Tagebaue jeder Art sowie
für die Schiffsentladung, Lager-
platzbedienung, Schiffsbau und
als billiger Ersatz an Stelle
kostspieliger Brücken.

**J. Pohlig Aktiengesellschaft,
Köln-Zollstock**

Vertretung für die Schweiz:
Fr. Waldherr, Zürich, Seefeldstrasse 120

SENKING

Kompl. Grosskochanlagen

für Hotels, Restaurants, Pensionate, Krankenhäuser und Institute jeder Art mit
Massenverpflegung. Koch-Apparate für Kohle, Gas-, Dampf- u. elektr. Heizung.

Epochemachende Neuerung

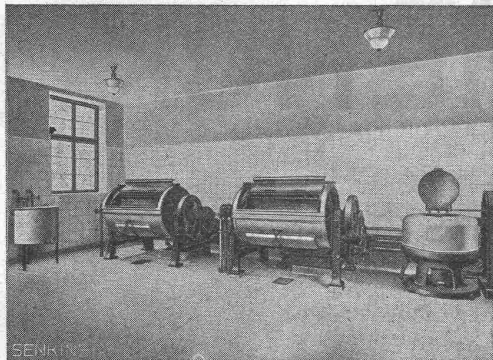
Kochkessel u. Kipptöpfe aus Nirosta

(nicht rostendem Stahl)

nach besonderen Patenten, Kochkessel mit nahtlos gezogenem oberem Winkelring.



SENKING - Verkaufsbüro: Walchestr. 34, ZÜRICH 1



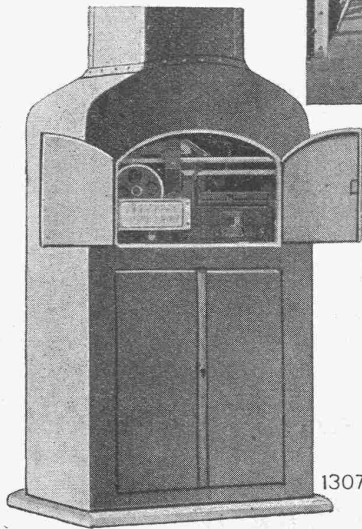
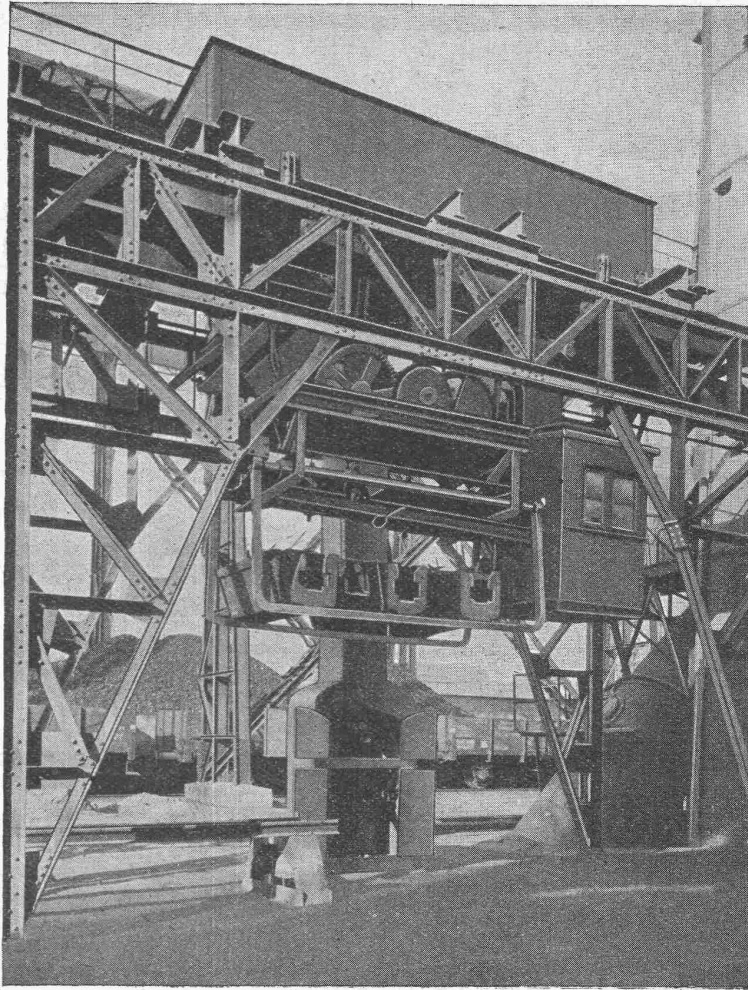
Moderne

Wäscherei - Anlagen

für Krankenhäuser, Sanatorien, Erho-
lungsheime etc., für Transmissions- und
direkten elektrischen Antrieb, für Kohlen-,
Gas-, Dampf- und elektrische Heizung.

Modernste Konstruktion. Älteste Erfahrung

PFEIL



1307

VOLLKOMMEN AUTOMATISCHE HÄNGEBAHNWAAGE

in einem Hüttenwerk.
Unsere Spezialabteilung bearbeitet seit Jahrzehnten alle Probleme der automatischen Gewichtskontrolle. Umfassende Kenntnisse und reiche Erfahrungen wurden in dieser Zeit gesammelt; sie bieten Gewähr für wirtschaftliche Ausführung.

Unsere Mitarbeit
ist wertvoll!

CARL SCHENCK

EISENGIESSEREI UND MASCHINENFABRIK DARMSTADT G.M.B.H.

VERTRETER:

MANOMETER A. G., STAMPFENBACHSTR. No. 61, ZÜRICH

ARMCO-EISEN



FÜR DIE CHEMISCHE INDUSTRIE

„ARMCO“ SPEZIALITÄTEN:

GROBBLECH
MITTELBLECH
FEINBLECH

SCHWEISSDRAHT FÜR
AUTOGENES UND
ELEKTR. SCHWEISSEN

BLECHE

Schwarz-Blech
Galvanisiertes Blech
Weiss-Blech
Verbleites Blech
Emailliertes Blech
Tiefzieh-Blech
Tiefzieh-Glanz-Blech

PROFIL-EISEN

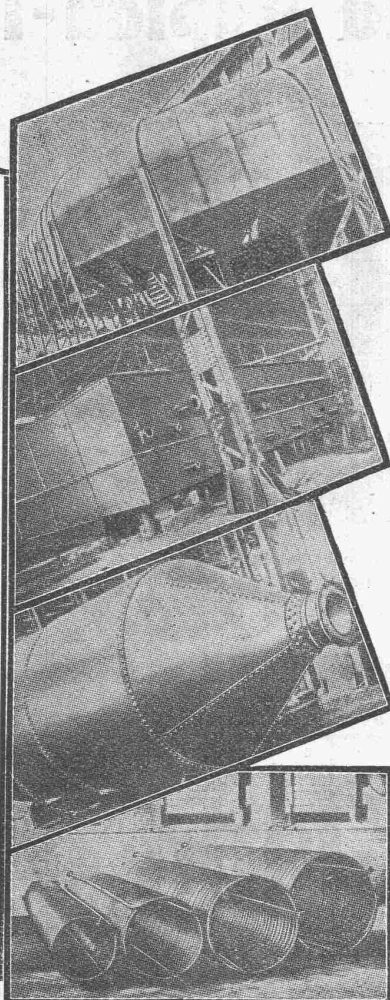
EISENDRAHT

Telegraphen-Draht
Armaturen f. Übersee-Kabel
Stacheldraht
Drahtgeflecht

NÄGEL UND NIETEN
BANDEISEN

Weitere Spezialitäten in
„Armco“-Stahl-Blechen:

Transformatoren-Bleche
Karosserie-Bleche



Eigenschaften des Armco-Eisens und Verwendungs-Beispiele.

Folgende Zusammenstellung der Eigenschaften, die bei Armco-Eisen in besonders günstigem Masse vorhanden sind, ergänzt durch einige typische Verwendungsbeispiele, soll den Interessenten auf die für ihn wichtigen Punkte nochmals hinweisen:

1. Chemische Reinheit.
Apparate und Röhren in der chemischen Industrie.
2. Rostwiderstandsfähigkeit.
Hoch- und Tiefbau, Wasserbau, Eisenbahnwesen, Maschinenbau, Hafenanlagen, Schiffsbau und Wehrschützen.
3. Verzinkbarkeit.
Verzinkte Armco-Eisen-Bleche und Wellbleche von besonders hoher Lebensdauer für Dächer usw., verzinkte Drähte für Drahtzäune und Bandisen für Kabelbewehrung.
4. Emaillierbarkeit.
Samtartige Oberfläche, gute Tiefziehfähigkeit, kein Werfen, Verziehen und Buckeln im Ofen, keine Blasen, Sprung- oder Schuppenbildung. Verwendung für Schilder, Öfen und Herde, Geschirr.
5. Haftfähigkeit von Anstrich.
Gasbehälter, Brückenverkleidung, Reservoirs, Schiffszubehör.
6. Hitzebeständigkeit.
Kessel, Ofen- und Kaminbau, Rauchföhne.
7. Bearbeitbarkeit.
Tiefziehwerke, leichtes, rissfreies Kaltbiegen, Flanschen, Schmieden, Schweißen.
8. Schweissbarkeit.
Schweisssdrähte für Elektro- und Gas-Schmelzschweissung.
9. Magnetische Leitfähigkeit.
Elektrische Apparate, Polschuhe, Anker.
10. Elektrische Leitfähigkeit.
Stromleitungsschienen, Leitungsdrähte.

Fünf Gründe für seine Ueberlegenheit:

Chemische Reinheit
Widerstandsfähigkeit
Leitungsfähigkeit für Elektrizität
Besonders zum Emaillieren geeignet
Besonders zum Schweißen geeignet.

Für die nebenstehend gezeigten Konstruktionen haben die Ingenieure Armco-Eisen vorgeschrieben, weil es durch seine besonderen Eigenschaften die grösste Wirtschaftlichkeit gewährleistet.

Besonders zu beachten:

Seine Widerstandsfähigkeit gegen Korrosion will nicht sagen, dass ungeschütztes Armco-Eisen gar nicht oxydiert, wohl aber dass es im Gegensatz zu gewöhnlichem Stahl zufolge seiner Homogenität nicht selektiv korrodiert, d. h. keine lokale tiefe Rostlöcher bildet. Die auf ungeschütztem Armco-Eisen sich bildende dünne, gleichmässige Oxydschicht wirkt in dem Sinne schützend, dass sie die Weiteroxydation erschwert und rasch abklingen lässt.

Das Armco-Eisen ist gleichmässig in seiner Beschaffenheit und Analyse. Erzeugung von Armco-Eisen in Europa: England, Frankreich, Deutschland (Vereinigte Stahlwerke A.-G.). THE ARMCO INTERNATIONAL CORPORATION, 123, Avenue de Villiers, Paris.

General-Vertreter für die Schweiz:
DR. HONEGGER & DR. KOENIG

Sonnenquai 10 — Zürich
Telephon: Hottingen 19.19

Feuerverzinkte Armco-Bleche auf Lager:

Julius Schoch & Cie., Zürich
E. Strahm A.-G., Basel
Hans Schoch, Basel
Francillon S.-A., Lausanne

Beispiel eines von vielen Gutachten aus der Industrie:
Ein grosses deutsches chemisches Werk berichtete im März 1928 über seine Eignungsversuche (Schnellversuche) folgendes:

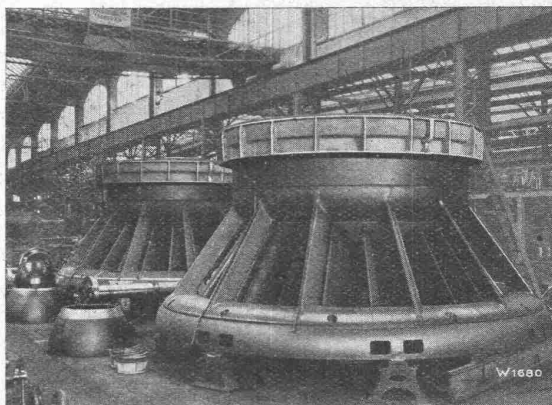
„Wir haben das uns zu Versuchszwecken zur Verfügung gestellte Blech aus Armco-Eisen gegen Angriffe von ammoniakalischer Kochsalzlösung, welche mit Kohlensäure gesättigt wurde, geprüft und festgestellt, dass das Blech unter gleichen Verhältnissen gegenüber gewöhnlichem Eisenblech eine erheblich grössere Haltbarkeit hatte.“

Wir stellten bei dem Armco-Blech eine Gewichtsabnahme von 25% und bei gewöhnlichem Blech eine solche von 55% nach 16tägiger Einwirkung fest.“

Escher Wyss & C^{ie}, Zürich

Propeller- und Kaplan-Turbinen

**Höchster
Wirkungsgrad**



**Grösste
Schnellläufigkeit**

Jura Cement Fabriken, Aarau
2 Propellerturbinen, Gefälle 4 m, Leistung 2100 PS.

74/29

E. G. Portland, Zürich

Jura-Cementfabriken, Aarau

Aargauische Portland-Cementfabrik Holderbank-
Wildeggen

Portland-Cementwerk Würenlingen-Siggental A.-G.

Cement- und Kalkfabriken R. Vigier A.-G.

Portland-Cementfabrik, Laufen

Schweiz. Cement-Industrie-Gesellschaft, Heerbrugg

S. A. des chaux et ciments de Baulmes et Vouvry

Portland-Cementwerk Thayngen A.-G.

Cement- und Kalkwerk Liesberg A.-G.

K. Hürlimann Söhne, Brunnen

Wilhelm Brodtbeck A.-G., Liestal

Cementwerke Därligen A.-G., Bern

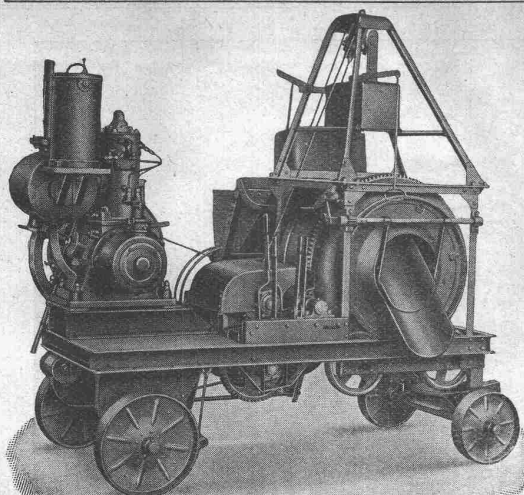
Ciment Portland S. A., St. Sulpice

Société des usines de Grandchamp et de Roche

empfehlen ihren

Ia. Portland-Cement.

Verkauf durch die Fabriken selbst



Der Betonmischer Raco-von-Roll - Modell 1928

ist die vom Kleinmeister und Grossbauunternehmer bevorzugte Schweizer Qualitäts-Betonmischmaschine. Sie verbindet letzte Vervollkommnung mit höchster Leistungsfähigkeit. Gedrängte und übersichtliche Bauart. Rasche und vollkommene Mischung von Fein- und Grobgut. Mit Bauwinde ausgerüstet, ersetzt der Raco-von-Roll-Mischer eine besondere Aufzugsinstallation. — Grössen von 4 bis 60 m³ Stundenleistung.

Stationäre und fahrbare Maschinen.

Die Mischmaschine, die den Schweizerverhältnissen am besten entspricht.

Prospekte, Offerten und Referenzen durch:

ROBERT AEBI & CIE., A.-G., ZÜRICH

Gesellschaft der L. von Roll'schen Eisenwerke, Gerlafingen

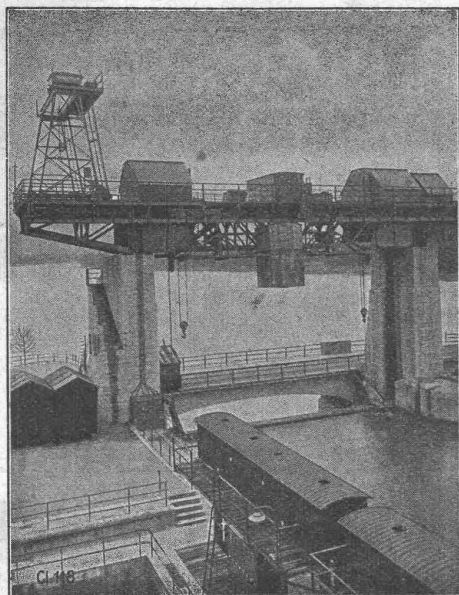
Gegründet 1823

Werk „**Giesserei Bern**“

Gegründet 1823

in Bern

**Konstruktionswerkstätten,
Eisengiesserei**



Fahrbarer Montagebockkran, Dammbalkentransportkran und Doppelwindwerke, Kraftwerk Augst-Wyhlen.

**Schützenanlagen
und Wehreinrichtungen**

Eisenbahnmaterial

Hebezeuge

Zahnradbahnmaterial

Standseilbahnen

Kabelbaggeranlagen

Allgem. Maschinenbau



Telegramme: **Giesserei Bern**

Telephon: **Bollwerk 50.66**

Schweiz. Sprengstoff A.-G. Cheddite u. Dynamit

Telephon Nr. 1.82

Bureau: **LIESTAL**

Telegr.-Adr.: **Cheddite Liestal**

Fabriken in Isleten (Kanton Uri) und Liestal

liefert zu günstigen Bedingungen

Gelatine Telsit stärkster Sicherheitssprengstoff

Cheddite und Gelatine Cheddite geeignetste Sicherheitssprengstoffe für Steinbrüche

Dynamite und Sprenggelatine

sowie **prima kupferne Sprengkapseln, Zündschnüre und Kapselzangen.**

Asphaltpoid



das elastische

Isolier- u. Bedachungsmaterial

MEYNADIER & CIE A.G. + ZÜRICH

A.-G.

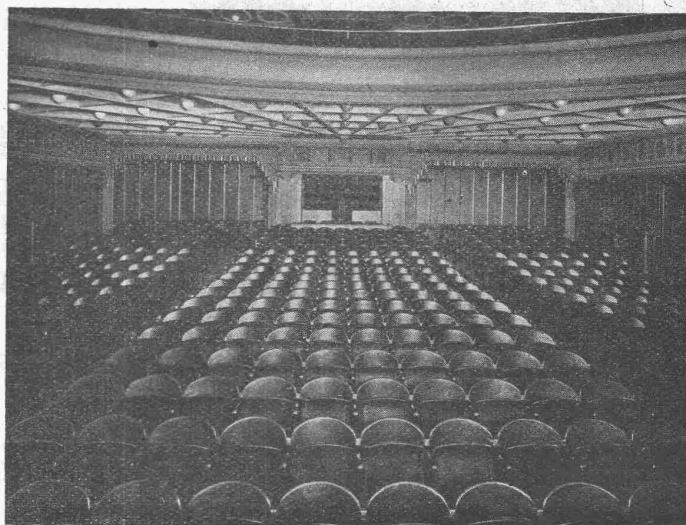
MÖBELFABRIK HORGEN-GLARUS IN HORGEN

SPEZIALFABRIK

für

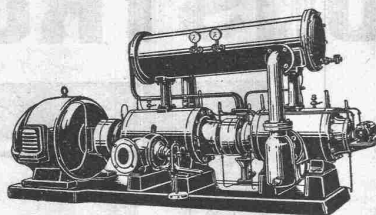
Bestuhlungen aller Art
für Cafés, Restaurants,
Speisesäle, Theater etc.

Altbewährtes
preiswürdiges
Schweizerfabrikat



BURCKHARDT

Kolben- und Rotations-
Maschinen
50 jährige Erfahrung



Riemenantrieb oder direkte
Kupplung mit Motoren
Erstklassige Ausführungen

KOMPRESSOREN — VAKUUMPUMPEN

MASCHINENFABRIK BURCKHARDT A. G. BASEL

Stöhr

Fahrbare Förderbänder



zum Fördern und Aufschichten von Zement in Säcken, Sand, Beton-
gemisch, Kohle usw. Zum Ausschachten von Baugruben und zum
Be- und Entladen von Wagen aller Art.

Transportanlagen aller Art.

GENERALVERTRETER FÜR DIE SCHWEIZ:

ING. HERMANN VERSELL

Postfach Bahnhof

ZÜRICH 1

Tel.: Hottingen 97.76

WILHELM STÖHR - OFFENBACH a. M.

Spezialfabrik für Transportanlagen und Aufzüge

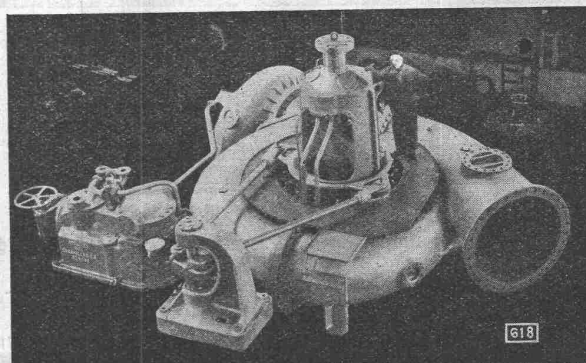


Ateliers des CHARMILLES S. A.
Genève

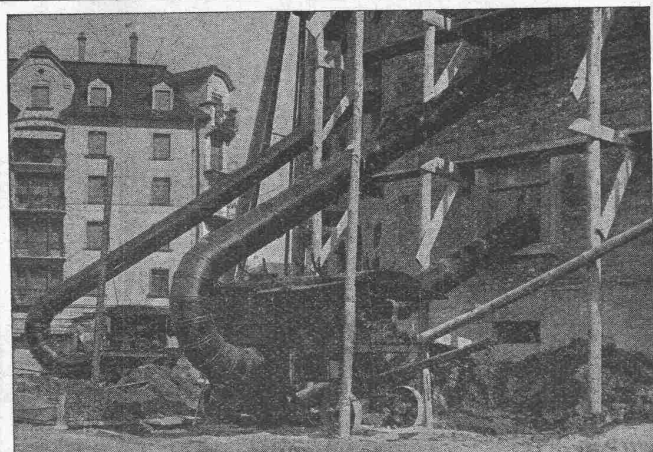
TURBINES HYDRAULIQUES

RÉGULATEURS
DE
PRÉCISION

Importantes installations
& nombreuses références



SALTOS DEL ALBERCHE — MADRID
3 turbines Francis à axe vertical de 8150 CV.
sous chute de 63 mètres.



Bau-Austrocknung Roth & Kippe

Zürich 3

(Uetlibergstr. 175)

Telephon Uto 23.54

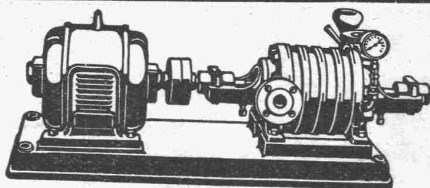
Modernes Druckluft-Verfahren

Koks-, Ventilier- und
Spar-Bauöfen

EISENKONSTRUKTIONEN

**Brücken
Stauwehre
Fabrikbauten
Geschäftshäuser
Maste
Fenster und Tore
Blecharbeiten
Kesselbau**

**BUSS^{AG}
BASEL**



Centrifugalpumpen

Ventillose Kolbenpumpen Wassermesser System Schmid
Ventil-Kolbenpumpen Pelton-Turbinen
Plungerpumpen bis 500 Atm. Schneckengetriebe

Maschinenfabrik a. d. Sihl A. G. Zürich

Tel.: Selnau 35.14 vorm. A. Schmid Gegründet 1871

Glasedach
kittlos, mit Bleibanden

*Ausführung auf Holz,
Eisen und Beton
Einfache Montage
Umdecken gekitteter
Glasdächer*

Jakob Scherrer, Zürich

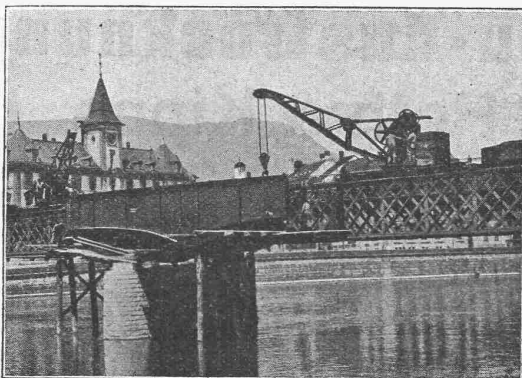
*Bleirohr- u. Bleiprofilfabrik
Bureau: Bleicherweg 26, Teleph. 21. 23. 71*

Technikum STRELITZ i.M.

**Hoch- und Tiefbau, Betonbau, Eisenbau,
Flugzeugbau, Maschinenbau, Autobau,
Heizung u. Elektrotechnik. Eig. Kasino.
Semesterbeginn April u. Okt. Progr. frei.**

ATELIERS DE CONSTRUCTIONS MÉCANIQUES DE VEVEY S. A.

Telegramm-Adresse : FONDERIE VEVEY. • Telephon No. 69



Zwei Drehkrane auf Drehgestellwagen mit Wippauslegern,
Tragkraft je 15 Tonnen, beim Einbau von Brückenträgern.

**Wasserturbinen aller Systeme
Eisen-Hoch- und Brückenbau
Hebezeuge und Transportanlagen
Kesselschmiede
Behälter - Rohrleitungen
Eisen- und Bronze-Giesserei
Weichen, etc. für Geleise-Anlagen**