

**Zeitschrift:** Schweizerische Bauzeitung  
**Herausgeber:** Verlags-AG der akademischen technischen Vereine  
**Band:** 93/94 (1929)  
**Heft:** 10

## Werbung

### Nutzungsbedingungen

Die ETH-Bibliothek ist die Anbieterin der digitalisierten Zeitschriften auf E-Periodica. Sie besitzt keine Urheberrechte an den Zeitschriften und ist nicht verantwortlich für deren Inhalte. Die Rechte liegen in der Regel bei den Herausgebern beziehungsweise den externen Rechteinhabern. Das Veröffentlichen von Bildern in Print- und Online-Publikationen sowie auf Social Media-Kanälen oder Webseiten ist nur mit vorheriger Genehmigung der Rechteinhaber erlaubt. [Mehr erfahren](#)

### Conditions d'utilisation

L'ETH Library est le fournisseur des revues numérisées. Elle ne détient aucun droit d'auteur sur les revues et n'est pas responsable de leur contenu. En règle générale, les droits sont détenus par les éditeurs ou les détenteurs de droits externes. La reproduction d'images dans des publications imprimées ou en ligne ainsi que sur des canaux de médias sociaux ou des sites web n'est autorisée qu'avec l'accord préalable des détenteurs des droits. [En savoir plus](#)

### Terms of use

The ETH Library is the provider of the digitised journals. It does not own any copyrights to the journals and is not responsible for their content. The rights usually lie with the publishers or the external rights holders. Publishing images in print and online publications, as well as on social media channels or websites, is only permitted with the prior consent of the rights holders. [Find out more](#)

**Download PDF:** 05.04.2026

**ETH-Bibliothek Zürich, E-Periodica, <https://www.e-periodica.ch>**

# SULZER



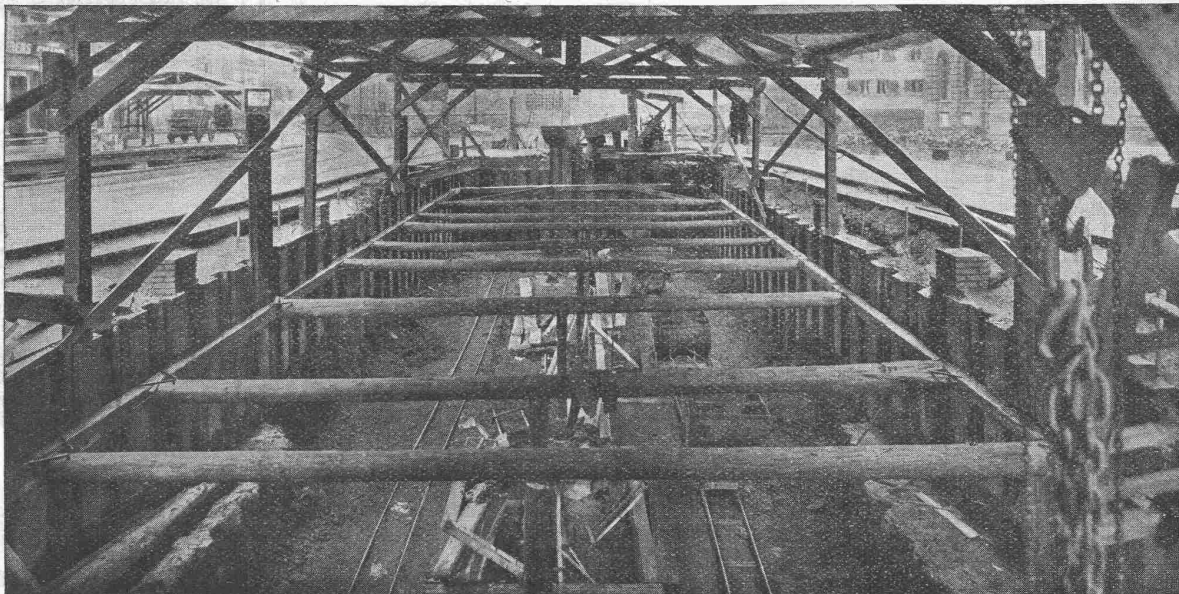
„Résidence Palace“ Brüssel  
ausgerüstet mit  
Sulzer-Fern-Warm-

wasserheizungs-, Warm-  
wasserversorgungs- und  
Ventilationsanlagen

## Zentralheizungen aller Systeme

Warmwasserbereitungs- und Ventilationsanlagen

**GEBRÜDER SULZER, Aktiengesellschaft, WINTERTHUR**



EISENSPUNDWÄNDE „LARSSEN“ ALS BAUGRUBENEINFASSUNG FÜR DIE BEDÜRFNISANSTALT AM PARADEPLATZ

SPUNDWÄNDE IN EISEN UND HOLZ  
RAMMARBEITEN, PFÄHLUNGEN

**W. STÄUBLI, INGENIEUR, ZÜRICH 3**

Das Institut for Good Housekeeping in London. Auch in London hat man die Notwendigkeit erkannt, die Hausfrau durch Belehrung und Anschauung in ihren Arbeiten zu unterstützen. In einem mehrstöckigen Haus im Geschäftsviertel Londons ist ein hauswirtschaftliches Institut eröffnet worden, das dazu dient, die Bedarfsgegenstände des Haushalts auf ihre Zweckmässigkeit und Verwendbarkeit zu untersuchen. Verbunden mit dieser Prüfstellung ist eine Ausstellung sämtlicher für den Haushalt geschaffener technischer Geräte von den kleinsten Hilfsmitteln bis zu ganzen Zimmereinrichtungen. Badezimmer, Wasch-, Gas- und elektrische Küchen, Kühlschränke, Reinigungsapparate usw. sollen nicht nur gezeigt, sondern können auch in Betrieb gesetzt und z. B. auf ihren Stromverbrauch hin geprüft werden. Die Anstalt untersteht

einer Direktorin mit einem Stab von Mitarbeiterinnen, die alle aus der hauswirtschaftlichen Abteilung des Women's College der Universität London hervorgegangen sind. Neben der praktischen Erprobung der Geräte werden auch Nahrungsmittel und Arbeitsverfahren untersucht und die Ergebnisse in einer Zeitschrift der Allgemeinheit zugänglich gemacht.

**Der Elektromotor in den Vereinigten Staaten.** Nach den amtlichen Erhebungen betrug die Leistung der in industriellen Unternehmungen der U. S. A. arbeitenden und mit Fremdstrom gespeisten Elektromotoren 19,13 Mill. PS, die Leistung der industrie-eigenen Primärkraftmaschinen dagegen 19,69 Mill. PS; von der letztgenannten Ziffer entfallen wiederum 11,21 Mill. PS auf Elektromotoren, die durch in den Betrieben selbst erzeugten Strom

# Plan-Kopien | Lichtpaus-

aller Art

## ED. AERNI-LEUCH, BERN

Paus- und Detail-Papiere und -Apparate.

**ABWASCHBAR UND LICHTTECHT**

**FILMASANA**  
FÜR ZIMMER UND SAAL

**WANDSTOFFE**

**FILMADURA**  
FÜR KORRIDOR UND TREPPENHAUS

**ABWASCHBAR UND LICHTTECHT**

Bei „FILMASANA“ und „FILMADURA“ handelt es sich um wirkliche Stoffe. „FILMASANA“ ist ein dünneres aber starkes Baumwollgewebe, während „FILMADURA“ auf einer Jutegrundlage angefertigt ist. STOFF und nicht Papier wurde verwendet, um eine möglichst grosse Stossfestigkeit zu erzielen, damit der Wandstoff nicht nur eine Zierde, sondern auch ein Schutz der Wand bedeute. Verlangen Sie Einzelheiten über diese Stoffe; Ihr Urteil dürfte sein: „Dauerhaft und künstlerisch geschmackvoll“.

Auskunft, Muster und Preise von den Fabrikanten:  
Wandstoff-Fabrik FILMOS A.-G., OFTRINGEN

**PATENTE**  
ERWIRKT **H. KIRCHHOFER**  
ZÜRICH LOEWENSTR. 51

**Bitumitekt**



die **teerfreie Dauer-Dachpappe**

**HOTEL**  
**Habis-Royal**  
Bahnhofplatz  
**ZÜRICH**  
Restaurant  
Sitzungszimmer

**Technikum**  
**STRELITZ i.M.**

Hoch- und Tiefbau, Betonbau, Eisenbau, Flugzeugbau, Maschinenbau, Autobau, Heizung u. Elektrotechnik. Eig. Kasino. Semesterbeginn April u. Okt. Progr. frei.

**für Bedachungen und Isolierungen**  
grau, glatt und grünschiefer besandet.  
Muster gratis.  
20jährige Bewährung  
**W. Frick-Glass**  
Asphalt- und Teerprodukte  
ALTSTETTEN-ZÜRICH  
Telephon: UTO 50.64



# „SEA“-RINGE

**beste Stopfbüchsenpackung,**

für jeden Zweck, jeden Druck und jede Temperatur, eignen sich für alle Betriebe, werden für sechs Monate garantiert und halten jahrelang.

**Zwildenbart, A.-G., Basel**  
Technische Abteilung

**Sie brauchen  
sich keinen Bauauftrag  
aus Mangel an Mitteln  
entgehen zu lassen**

Von der lästigen Verpflichtung, als Sicherheit für richtige Vertragserfüllung beim Bauherrn einen Teil der Bausumme stehen zu lassen oder Garantie durch eine Bank zu leisten, befreit Sie

**eine  
Garantie-  
Versicherung**

bei der



**„ZÜRICH“ Allgem. UNFALL-  
und Haftpflicht-Versicherungs-Aktiengesellschaft**  
Generaldirektion in ZÜRICH Mythenquai 2

Vergünstigungen gemäß Vertrag mit dem Schweizerischen Ingenieur- und Architekten-Verein beim Abschluß von Unfall-Versicherungen

**MARMOR**

das feine Dekorationsmaterial

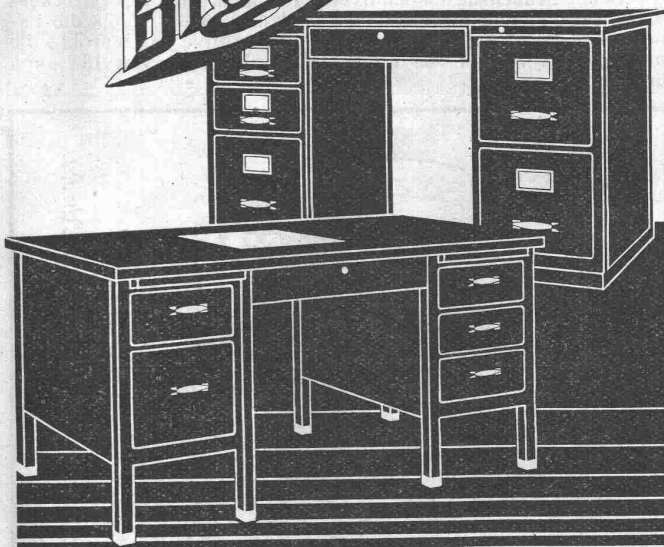
ALFRED SCHMIDWEBERS ERBEN A.-G. ZÜRICH

**EMIL SCHWOB**  
BASEL STEINENTORSTR. 29



KLEIN-MOTOREN  
TRANSFORMER  
APPARATE  
UM UND NEU-  
WICKLUNGEN

**ELEKTRO-  
MOTOREN**  
FABRIKATION-REPARATUREN



„Bigla-Stahlpulte“ haben ein formschönes vollendetes und vornehmes Aussehen und vereintigen alle Vorteile der unverwüstlichen „Bigla“-Stahlmöbel- Für tadellose Ausführung wird jede Garantie übernommen

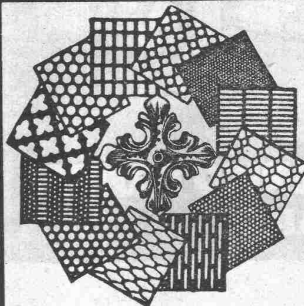
**Bigler, Spichtig & Cie, A.-G. Biglen-Bern**



**Rauch's  
Reform-Rabitz**

Bester Putzmörtelträger  
für Verputz von Wänden, Decken, Säulen, Gewölben etc.  
Leicht, biegsam, rost- und feuersicher, isolierend  
in Rollen von 10 m., 15, 20, 25 u. 100 cm.

**Rauch's Reform-Rabitzwerk**  
Bützberg (Bern)



**H. HEER & Co.**  
OLTEN

SPEZIALITÄT:  
Gelochte und  
gepresste Bleche

gespeist werden. Insgesamt entfielen somit Ende 1927 in den Vereinigten Staaten mehr als drei Viertel der gesamten in der Industrie installierten Leistung auf elektrische Energie.

**Neue Schnellzugslokomotiven in Italien.** Auf der streckenweise pfeilgeraden Eisenbahnlinie Mailand-Venedig haben die italienischen Staatsbahnen eine neue Lokomotive ausprobt, die mit Zügen von über 500 t eine Geschwindigkeit von 130 km/h erreicht.

**Ein Bergaufzug im Weissenstein.** Ein solothurnisches Initiativkomitee hat beim eidgenössischen Eisenbahndepartement ein Konzessionsgesuch für einen elektrischen Bergaufzug im Weissenstein eingereicht. Im Weissensteintunnel der Solothurn-Münster-Bahn, der ziemlich genau unter dem Kurhaus Weissenstein durchgeht, soll eine Tunnelstation ausgebrochen und von dieser aus ein Aufzug in der Nähe des Kurhauses geführt werden. Die Verwirklichung des Projektes wird durch die in Aussicht genommene Elektrifizierung der Solothurn-Münster-Bahn erleichtert.

**Stets warmes Wasser!**



**Auskünfte und Prospekte durch die Elektrizitätswerke und Installateure, wo nicht erhältlich, direkt.**

**BOILER**  
**Prometheus**  
CORTAILLOD & LIESTAL SCHWEIZ



**„Decotric“**  
die grosse Neuheit auf dem Gebiete der Innen-Architektur!

Apparat zur Erzielung wundervoll abgetönter Decorationsflächen und Muster in einem Arbeitsgang, in ihrer Wirkung drei- u. mehrfarbig erscheinend. Hauchzarte Farbverläufe, handwerksmässig nie zu erreichen.


**Man verlange Vertreterbesuch** und wende sich zwecks Besichtigung der ausgeführten Arbeiten an die Generalvertreter für die Schweiz:

**Gebr. Zanni, Männedorf**  
Tel. 13

**BIMSKIES** **PIERRE PONCE**  
in extra leichter, sauberer Qualität, liefert: [extraordinairement légère, propre, s'adresser s. v. p. à:]  
**A. ZARN, Postfach: Selnau 115, ZÜRICH**

**PANZER ROLLADEN**  
FEUER & EINBRUCHSICHER

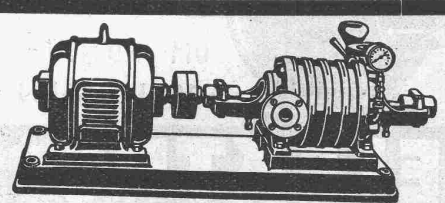
**INVULNERABILITE**



**EREDI FU DOMENICO FRANZI**  
**LUGANO**



**Masstabfabrik**  
**SIEGRIST & Co., A.-G.**  
Stein a. Rh.  
Spezialfabrik für Messgeräte — Gegründet 1876  
Fabrikmarke: **SIECO**



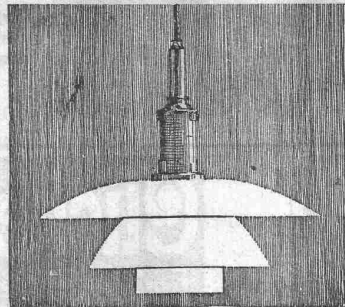
**Centrifugalpumpen**  
Ventillose Kolbenpumpen Wassermesser System Schmid  
Ventil-Kolbenpumpen Pelton-Turbinen  
Plungerpumpen bis 500 Atm. Schneckengetriebe

**Maschinenfabrik a. d. Sihl A. G. Zürich**  
Tel.: Selnau 35.14 vorm. A. Schmid Gegründet 1871



### Silvo - Platten

sind  
Imprägnierte, wasser-  
abweisende  
Holzfaserstoff-Platten  
für  
**Bau- und  
Möbel-Schreinerei**  
Alleinige Fabrikanten:  
**Eternit Niederurnen**



**A. FENNER & CO.**  
**ZÜRICH**  
Lutherstrasse 34/36

Eine  
**Spitzenleistung**  
moderner  
**Lichttechnik**  
ist die

## P-H LAMPE

### Patent Stahldrahtnetz „PERFEKT“

rationellste Betonarmierung für Hoch- und Tiefbau. — Prospekte, Prüfungsatteste.  
Für den Kanton Zürich: **A. Zarn, Stockerstr. 43, Zürich**, Telefon Selnau 82.14.  
Für die übrige Schweiz: **J. Louis Müller, Luzern**, Telefon 422.



**LASTWAGEN  
OMNIBUSSE  
CARS-ALPINS**

EIN BESUCH IN UNSERN WERKEN WIRD SIE ÜBERZEUGEN

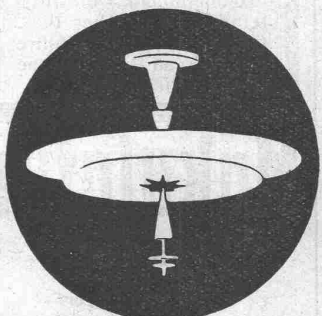
# SAURER

ARBON - BASEL - MORGES - ZÜRICH



**GUT & Co.**  
Treibriemenfabrik  
**ZÜRICH**  
Gegründet 1860

**Leder-Riemen  
Gummi-u. Balata-Riemen**

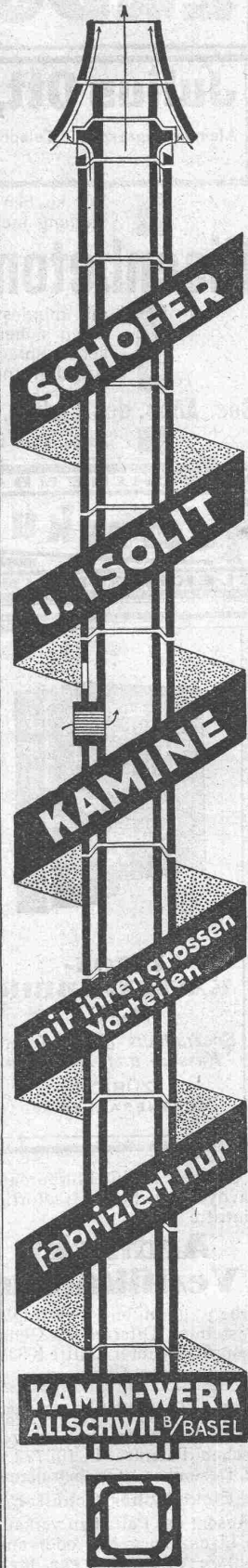


**EMIL THOMA**  
WERDMÜHLEPLATZ 2  
**ZÜRICH**  
SPEZIALANFERTIGUNG VON  
BELEUCHTUNGSKÖRPERN  
UND BRONZEWAREN

# EDEL- PUTZ TERRASIT

IN VERSCHIEDE-  
NEN KÖRNUNGEN  
UND UNZÄHLI-  
GEN TÖNUNGEN  
VERBÜRGT GEDIE-  
GENE FASSADEN  
UND ABSOLUTE  
DAUERHAFTIGKEIT

**HANS ZIMMERLI**  
MINERAL-MAHLWERKE  
**ZÜRICH 4 / HOHLSTR. 301**



\*BRÜNNER-PROPAGANDA

# Euböolith-Böden

garantiert bestbewährter  
fugenloser Bodenbelag für  
Fabriken, Schulen, Kranken-  
häuser und Bureaux.  
Euböolithwerke A.-G., Olten

## Julius Ott, Basel

(S. I. A.)

Alemannengasse 2 Telefon: Birsig 18,08 Sachverständiger für  
Schiffbau u. Schifffahrt

Wir suchen zum baldmöglichsten Eintritt in Dauer-  
stellung mehrere tüchtige

## Eisenbeton-Ingenieure

mit mindestens zwei- bis dreijähriger Praxis, vor  
allem sichere Statiker. Beherrschung der französi-  
schen Sprache unerlässlich.  
Angebote mit Zeugnissen und Referenzen an:

Soc. Anon. des Etablts. ED. ZUBLIN & Cie., STRASBURG  
23/25, Rue Finkmatt.

MASCHINENBAU	FLUGZEUGBAU
<b>Technikum</b>	<b>Konstanz a/B</b>
ELEKTROTECHNIK	AUTOMOBILBAU

**Cliche's**  
für Buchdruck  
Armbruster &  
Söhne  
Ob. Zäune Zürich  
Tel. Holt: 63.65

## PATENTE

erwirkt und verwertet  
Dipl. Ing. J. SPÄTLY  
Patentanwalt- und Ingenieurbureau,  
Limmatquai 32, ZÜRICH

## Uebersetzungen

Professor, Engländer, Spezialist für Uebersetzungen, übernimmt  
Uebersetzungen aller Art. Deutsch, Französisch, Spanisch, Italienisch  
ins Englische. Prima Referenzen. Prof. B. B. Adams, Nadel-  
berg 5, Basel.



**UNION-  
KASSENFABRIK  
A.-G.**  
Spezialhaus für modernen  
Kassen- und Tresorbau  
ZÜRICH  
GESSNERALLEE 36

Grosses Architekturbureau in  
Savoyen sucht zu sofortigem  
Eintritt

## Architekt- Verifikateur

Arbeit garantiert, vertragliche  
Anstellung. Offerten mit Gehalts-  
ansprüchen unter Chiffre K 8337 X  
an Publicitas, Genf.

### Patent-Verkauf oder Lizenz-Abgabe.

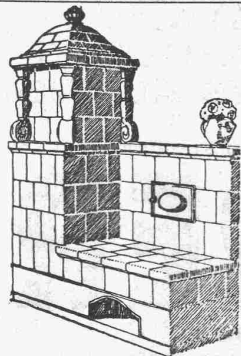
Die Inhaberin des schweize-  
rischen Patentes Nr. 107722 vom  
12. Dezember 1923, betreffend:

„Elektrischer Schalter“

wünscht das Patent zu verkaufen,  
in Lizenz zu geben oder ander-  
weitige Vereinbarungen für die  
Fabrikation in der Schweiz ein-  
zugehen. — Anfragen befördert

H. KIRCHHOFER,

vormals Bourry-Séquin & Co.,  
Ingenieur- und Patentanwalts-  
bureau, Löwenstr. 51, Zürich 1.



## Die Zentral-Heizung

kombiniert mit Kachelofen, unser paten-  
tirtes System, ist wirtschaftlich die beste  
Heizart für Einfamilienhaus und  
Etagenwohnung.

Prima Referenzen.

**FRITZ LANG & Co., ZÜRICH 3**  
Zentralheizungen u. sanitäre Anlagen  
Manessestr. 190 Teleph. Selnau 26.83

Energischer und routinierter

## Architekt-Baumeister

bestandenen Alters, wünscht auf kommenden Herbst  
im In- oder Ausland als Vertreter des Bauherrn oder  
Architekten die selbständige Leitung grosser Bau-  
ten, wie Industriebauten, Siedlungen, Wohnkomplexe,  
Geschäftshäuser, Bahnhochbauten, Hotels, grosse Um-  
bauten etc. zu übernehmen. Vieljähr. Erfahr., la. Refer-  
enzen u. Zeugn., Wettbewerbserfolge. — Gefl. Angeb. m.  
Angabe des in Frage kommenden Ortes u. Art der Arbeit  
unter Chiffre Z. J. 2460 an Rudolf Mosse A.-G., Zürich.

## Gute Existenz

bietet sich einem strebsamen Mann, der event. etwas von der  
Ofenbranche versteht und über einiges Kapital verfügt, durch Kauf  
eines gut eingeführten, ausdehnungsfähigen Geschäftes mit guter  
Kundschaft. — Offerten unter Chiffre Z P 2504 befördert Rudolf  
Mosse A.-G., Zürich.

Wegen Vergrößerung des Betriebes ist ein in tadellosem  
Zustand befindlicher, nur 2 Jahre in Gebrauch gewesener vertikaler

## Elektro-Dampfkessel

für 8 At. eff. mit sämtlichem Zubehör, Armaturen, Speise- und  
Schaltapparaten zu verkaufen. Drehstrom 380 Volt; 50 Per., ein-  
gebaute Heizwiderstände in drei Gruppen 3+8+4 KW schaltbar.  
Anfragen unter O F 1698 Z an Orell Füssli-Annoncen, Zürich,  
Zürcherhof.

## Keim MINERALFARBEN

wetterfest und lichtecht  
seit 50 Jahren anerkannt  
bestes Material für far-  
bige Fassaden. Man hüte  
sich vor Nachahmungen.

**CHR. SCHMIDT**  
Zürich 5 Hafnerstrasse 47

### Junger Tiefbautechniker

mit abgeschlossener Tech-  
nikumbildung u. Praxis im  
Strassen- u. Wasserbau, so-  
wie im Vermessungs-  
wesen, sucht Stelle, vor-  
zugsweise in Bureau für  
Eisenbetonbau. Eintritts-  
termin: 15. Oktober 1929.  
Offerten erbeten an Chiffre  
Z L 2500 an Rudolf Mosse  
A.-G., Zürich.

## Makulatur -Papier

liefern ab Lager

**A.-G.  
Jucker-Wegmann**  
Zürich - Tel.: S. 46.74

S. T. S.

Schweizer. Technische Stellenvermittlung  
Service Technique Suisse de placement  
Servizio Tecnico Svizzero di collocamento  
Swiss Technical Service of employment

ZÜRICH, Tiefenhöfe 11 — Telefon: Selnau 5426 — Telegr.: INGENIEUR ZÜRICH  
Für Arbeitgeber kostenlos. Für Stellensuchende Einschreibgebühr 2 Fr. für 3 Monate.  
Bewerber wollen Anmeldebogen verlangen. Auskunft über offene Stellen und Weiterleitung von Offerten erfolgt nur gegenüber Eingeschriebenen.

- 699 **Elektro-Ingenieur** mit Erf. im Unterh. d. elektr. Triebfahrz., im Geleise-Bau u. -Unterh. usw. Etw. italien. ev. span. erw. Staats-eisenbahn in Zentral-Amerika.
- 717 Jüng. **Elektro-Techniker** od. Zeichner. Raschmögl. Zürich.
- 721 Selbständiger **Heizungstechniker**, auch sanit. Anl. Basel.
- 723 **Maschinen-Ingenieur** E. T. H. für automat. Packungsmaschinen. Erfahrg. auf d. Gebiete nicht erforderlich. Ostschweiz.
- 725 Jung. **Chemiker-Techniker** mit etw. Erfahrg. in der Färberei, als Assistent f. d. Leiter eines Färbereilaborator. Nordwestschweiz.
- 727 Jüng. **Konstrukteur** m. Praxis f. Instrumentefabr. Zentralschweiz.
- 729 Jeune **Ingénieur**, si poss. spécial. ds. la métallurgie des aciers, p. traductions et recherches scientifiques, franç., allem. et angl. Service bibliogr. Paris.
- 731 **Maschinen-Ingenieur** als Konstr. f. Dampfturbinen. Kt. Zürich.
- 1044 Jüng. **Hochbautechniker**, Zeichner. Baldm. Arch.-B. D. Schweiz.
- 1050 Jeune **Architecte**, ou techn. dipl., bon dess., conn. bien la constr. et ayant des aptitudes artistiques. Bureau d'arch. Lausanne.
- 1052 **Bautechniker** m. gründl. Kenntn. aller Bureauarb. eines Baugeschäftes d. Holzbranche i. Hochgebirge u. m. Erf. im bautechn. Zeichnen von Zimmer- u. Schreinerarbeit. Graubünden.

- 1068 **Architekt** ev. Hochbautechn., erfahr. Kraft, in leitende Dauerstellg. Grosses Arch.-Bureau Zürich. Raschmögl.
- 1084 **Bauführer** m. gröss. Erfahrg. z. Fertigstellg. der Erweiter.-Bauten eines Sanatoriums in Graubünden. Italienisch erwünscht.
- 1088 Jüng. **Architekt** od. Hochbautechn., gewandt. Zeichner, mit ca. 2-jähr. Praxis a. Bureau. Arch.-Bureau Kt. Bern (Thunersee).
- 1090 Jüng. **Architekt** od. Hochbautechn., gewandter Zeichner, für Projektbearbeitung. Raschmögl. Arch.-Bureau Zürich.
- 1092 **Hochbautechniker**, gewandt. Zeichner, a. Arch.-Bureau Zentral-schweiz. Raschmögl. Längere Anstellungsdauer.
- 1094 **Ingénieur**, spéc. en béton armé, ayant bonne pratique des trav. et conn. l'anglais. Congo Belge. (Forte altitude et clima sain.)
- 1096 Jüng. **Bauing.** od. Tiefbautechn. m. Erf. in Terrainaufn. u. Absteck. Etw. Bauplatzpraxis erw. Deutsch u. franz. Mögl. sof. Schweiz.
- 1098 **Hochbautechniker** für Bureau u. Bauplatz. Arch.-B. Thunersee.
- 1100 Erf. **Bauführer** f. Innenausbau Gesch.-Haus. Sof. Arch.-B. Basel.
- 1102 **Architekt**-Bautechn. Baldmögl. Arch.-Bur. Kurort Graubünden.
- 1104 Jung. **Hochbautechniker**, mit einiger Praxis, f. Baubureau eines industr. Unternehmens Zürich. Längere Anstellung.
- 1106 **Ingénieur-Civil**, spécialisé dans la constr. de chemins de fer et avec connaiss. des install. électr. Amérique Centrale.
- 1108 Erf. **Bau-Ingenieur** als Bauleiter für Industrie-Eisenbetonbauten in Deutschld. Schweizerfirma. Mögl. sofort.
- 1110 **Ingénieur** ayant 1 à 2 ans de prat. travaux béton armé, p. seconder cond. de trav. Chantiers midi de la France. Maison connue.
- 1112 **Technicien-architecte**, conducteur de travaux avec pratique Français indis. Entreprise belge, Bruxelles.

Wir suchen für die Bearbeitung von Wasserkraftprojekten zum baldigen Eintritt einen jüngeren

## Ingenieur

mit abgeschlossener Hochschulbildung und einigen Jahren guter Praxis, der mit der Projektierung von Hoch- und Niederdruckkraftwerken vertraut ist und auch im armierten Betonbau und im Vergebungs- und Vertragswesen Erfahrungen besitzt. Sprachenkenntnisse erwünscht, ferner einen jüngeren

## Tiefbautechniker

mit abgeschlossener Technikumsbildung und mehrjähriger Praxis, der ein guter Konstrukteur und sauberer und flotter Zeichner sein muss.

**Motor-Columbus**  
**A.-G. für elektr. Unternehmungen**  
**Baden/Aargau.**

Junger Mann sucht Stelle als **Volontär** auf **Architektur-Bureau** auf dem Platze Zürich oder Umgebung. Talentierte im Zeichnen Eintritt 1. event. 15. Oktober. Offerten unter Chiffre Z P 2523 befördert Rudolf Mosse A.-G., Zürich.

**Schweiz-Frankreich.**  
Lizenzen oder Alleinausführungsrecht in obigen Ländern für **Notverschluss für Stauanlagen**

unabhängig von den lichten Weiten, einsetzen ohne Taucher, Einbau auch in bereits im Betrieb befindl. Anlagen, in Deutschland für 1280 m Umwehrungslänge und Stauhöhe von 3 bis 9,5 m ausgeführt, zu vergeben. **Karl Schön, Würzburg, Zeppelinstrasse 3a.**

Führende deutsche Fabrik von **Baustoff-Spezialitäten**

(Bitumenprodukte etc.) **sucht** bei Behörden und Baufirmen best eingeführten.

## Vertreter

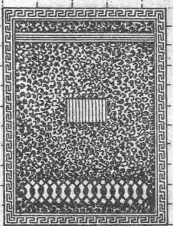
Offerten unter Chiffre Z M 2520 befördert Rudolf Mosse A.-G., Zürich.

## Ingénieur

travaux publics spécialisé dans les travaux hydrauliques, Béton etc. Politec. Zurich. français, italien, anglais, allemand, espagnol, cherche situation en Suisse dans entreprise sérieuse. Sérieuses références. — Offres sous chiffre Z C 2473 à Rudolf Mosse S. A., Zurich.



**Jul. Hüdrieh**  
Eisenkonstruktionen  
Zürich Werdguth. 13  
Telephon 5. 2550



**Spezialfabrik für Briefkasten Anlagen**  
hataloge zu Diensten

## Grosse Aufzugs-Fabrik

in der Nähe Zürichs sucht zu baldigem Eintritt durchaus tüchtigen jüngeren Ingenieur als

## Chefkonstrukteur

für den gesamten mechanischen Teil des Aufzugsbaues. Bei befriedigenden Leistungen Lebensstellung. Ausführlicher Lebenslauf, begleitet mit Photo, Gehaltsansprüchen und Angabe des frühesten Eintrittsdatums unter Chiffre Z H 2478 befördert Rudolf Mosse A.-G., Zürich.

## SPERRHOLZPLATTEN

Zur Vermeidung des Nachtroknens und Risigwerdens von Holzfüllungen in Türen, Täfer, Decken etc. verwenden Sie nur prima trockenverleimte Sperrholzplatten aus der **FABRIK VON AD. AESCHLIMANN IN MEILEN.**

— Muster und Preise zu Diensten. —

## Ecole d'Ingénieurs de l'Université de Lausanne.

Les cours d'ingénieurs de l'Université de Lausanne et ceux de la **Section des Géomètres** qui lui est annexée s'ouvriront le 15 octobre 1929.

Programmes et renseignements au Secrétariat de l'Ecole d'ingénieurs, Place Chauderon 3, Lausanne.

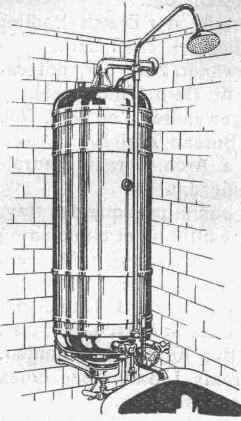
## Technische Photographie

**Spezialität: Architekturaufnahmen**

**Konstruktionen, Maschinen Zeichnungen u. Pläne**

**Katalog-Aufnahmen**  
**H. Wolf-Bender**  
Zürich

16 Kappelerstrasse 16



# Gas-Boiler der Friedr. Siemens Wien

**Vorteile:** Keine neuen Steigleitungen,  
an jede vorhandene Gasleitung anschliessbar.

**Keine beschränkte Warmwassermenge,**  
kleines Speicherquantum, aber infolge Tagauheizung unbeschränkte Warmwassermenge.

**Keine teure Installation.**  
Der Gasboiler kann in der Küche oder Bad aufgestellt werden. Elegante, schöne Form, eine Zierde für Küche oder Bad. Daher zufolge kleinem Speicher und zentraler Aufstellung geringe Wärmeverluste.

**Sehr billige Anschaffung u. sehr billige Warmwasser-Erzeugung.**

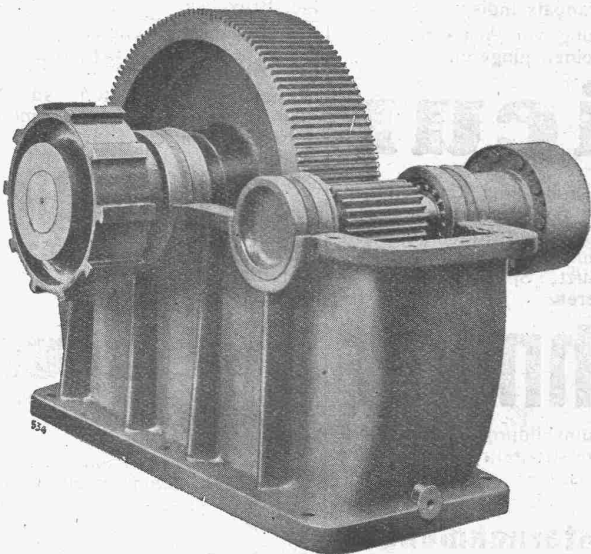
Verlangen Sie Prospekte B durch die Generalvertretung für die Schweiz:

**JUL. MÜLLER-HÖHN, ZÜRICH**

Rieterstrasse 37

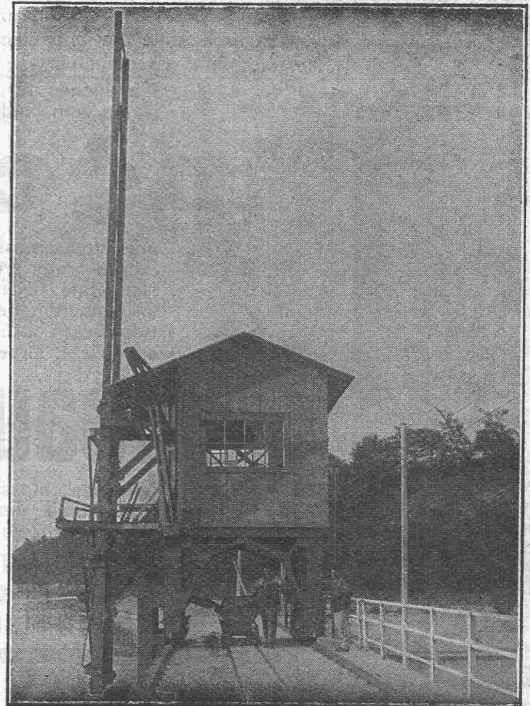
Tel.: Uto 28.59

## Maag-Zahnräder A.-G. Zürich



Reduktions-Getriebe für den Antrieb einer Cement-Mühle,  
450 PS, 1000/144 T/Min.

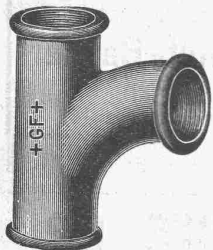
**Reduktions-Getriebe für Zentral-Antrieb  
von Zement-Mühlen mit universal nach-  
giebiger Kupplung nach unserm Patent**



In- und Aus-landspatente **MASCHINENFABRIK** Gegründet 1850

**JONNERET & FILS AINÉ, GENÈVE**

Spezialität: Rechen-Reinigungsmaschinen f. Jede Tiefe u. Rechen-  
reinigung. Projekte und Kostenanschläge kostenlos.



# +GF+ FITTINGS

(Röhrenverbindungsstücke)  
für Gas-, Wasser- und Dampfleitungen

**A.-G. der Eisen- und Stahlwerke, vorm. Georg Fischer  
Schaffhausen**