

Zeitschrift: Schweizerische Bauzeitung
Herausgeber: Verlags-AG der akademischen technischen Vereine
Band: 93/94 (1929)
Heft: 9

Werbung

Nutzungsbedingungen

Die ETH-Bibliothek ist die Anbieterin der digitalisierten Zeitschriften auf E-Periodica. Sie besitzt keine Urheberrechte an den Zeitschriften und ist nicht verantwortlich für deren Inhalte. Die Rechte liegen in der Regel bei den Herausgebern beziehungsweise den externen Rechteinhabern. Das Veröffentlichen von Bildern in Print- und Online-Publikationen sowie auf Social Media-Kanälen oder Webseiten ist nur mit vorheriger Genehmigung der Rechteinhaber erlaubt. [Mehr erfahren](#)

Conditions d'utilisation

L'ETH Library est le fournisseur des revues numérisées. Elle ne détient aucun droit d'auteur sur les revues et n'est pas responsable de leur contenu. En règle générale, les droits sont détenus par les éditeurs ou les détenteurs de droits externes. La reproduction d'images dans des publications imprimées ou en ligne ainsi que sur des canaux de médias sociaux ou des sites web n'est autorisée qu'avec l'accord préalable des détenteurs des droits. [En savoir plus](#)

Terms of use

The ETH Library is the provider of the digitised journals. It does not own any copyrights to the journals and is not responsible for their content. The rights usually lie with the publishers or the external rights holders. Publishing images in print and online publications, as well as on social media channels or websites, is only permitted with the prior consent of the rights holders. [Find out more](#)

Download PDF: 05.04.2026

ETH-Bibliothek Zürich, E-Periodica, <https://www.e-periodica.ch>

SCHWEIZERISCHE BAUZEITUNG

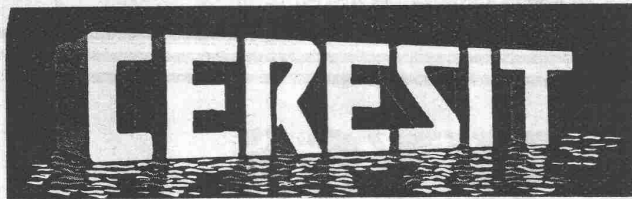
WOCHENSCHRIFT FÜR ARCHITEKTUR / INGENIEURWESEN / MASCHINENTECHNIK
REVUE POLYTECHNIQUE SUISSE

ORGAN DES SCHWEIZERISCHEN INGENIEUR- UND ARCHITEKTEN-VEREINS
UND DER GESELLSCHAFT EHEMAL. STUDIERENDER DER EIDG. TECHN. HOCHSCHULE
GEGRÜNDET 1883 VON ING. A. WALDNER / HERAUSGEGEBEN VON ING. C. JEGHER

Vereins-Mitglieder, beim Verlag: Schweiz 32 Fr.,
Ausland 40 Fr. jährl.; Nicht-Mitglieder: Schweiz
40 Fr., Ausland 50 Fr., bei der Post abonniert
40 Fr. / Einzel-Nummern 1 Fr. zuzüglich Porto

VERLAG CARL JEGHER, ZÜRICH
Dianastrasse 5 / Postcheck VIII 6110
Tel.: Selnau 45.07 ■ In Kommission
bei Rascher & Cie., Zürich u. Leipzig

Inserate durch die Aktiengesellschaft der Unter-
nehmungen RUDOLF MOSSE, Zürich / Die
vierspaltene Colonelzeile 50 Cts., Titelseite
80 Cts., ausländ. Anzeigen 60 Cts., Titelseite 1 Fr.



6 Grand Prix, 10 Goldmedaillen

die führende Weltmarke

dauernde Abdichtungen
auch bei höchstem Wasserdrucke

Schweiz. Verkaufsbureau:
GEORGES SIGG, Löwenstr. 17, ZÜRICH
Telephon: Selnau 98.70

HEIZUNG UND LÜFTUNG

HEINRICH LIER, INGENIEUR

TELEPHON: SEL. 92.05

ZÜRICH

BADENERSTRASSE 440

Ingenieurbureau
für

Eisenbetonbau

J. Bolliger & C^{ie}

Tödistrasse 65

Zürich

Tel.: Selnau 12.63

OTIS-AUFZÜGE

Mit Microsteuerung — Unbegrenzte Hubhöhen — Höchste Geschwindigkeiten

Telephon: Selnau 21.66 OTIS-AUFZUGSWERKE, FABRIK ZÜRICH Birmensdorferstraße 273

W. STÄUBLI
Ingenieur

ZÜRICH 3

Zurlindenstrasse 115

Telephon: Uto 66.33

Industrie-Bauten

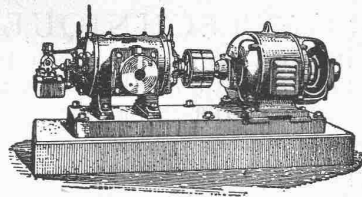
Projekte und Ausführung

Joh. Müller Centralheizungen
als Spezialität

RÜTI (ZCH) TEL. 30 • ZÜRICH 1. BELLEVUE. TEL. HOTTINGEN 324 • CHUR. TEL. 160

BURCKHARDT

Kolben- und Rotations-
Maschinen
50 jährige Erfahrung

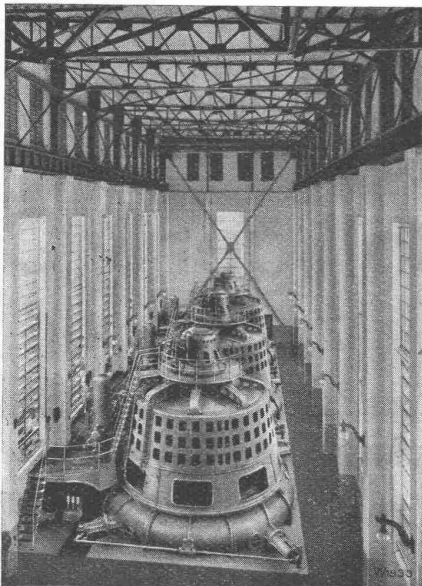


Riemenantrieb oder direkte
Kupplung mit Motoren
Erstklassige Ausführungen

KOMPRESSOREN — VAKUUMPUMPEN

MASCHINENFABRIK BURCKHARDT A. G. BASEL

ESCHER WYSS WASSERTURBINEN



Freistrahlturbinen mit vertikaler Welle
Hohe Drehzahlen
Unübertroffene Wirkungsgrade

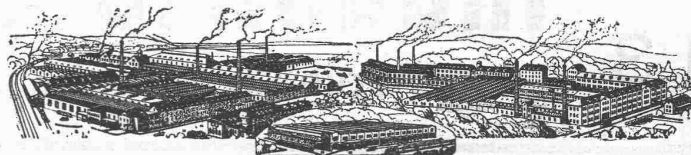
Anlage Maipo, Chile

3 Freistrahlturbinen mit 4 Einläufen
Gefälle 204 m. Leistung 18600 PS

Escher Wyss & Cie., Zürich

74/29

VEREINIGTE DRAHTWERKE A.G. BIEL

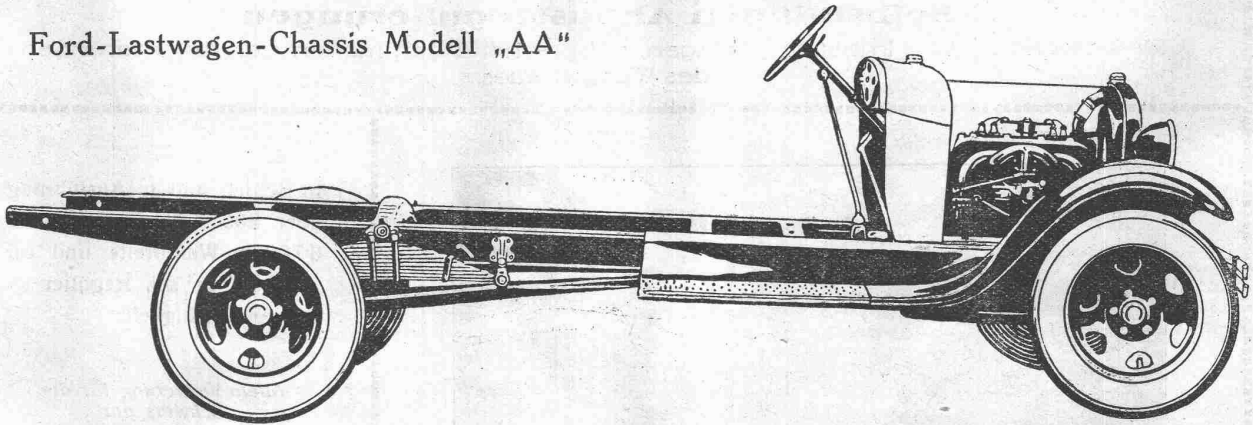


Präzisionsgezogenes Material in Eisen und Stahl, aller Profile, für Maschinenbau, Schraubenfabrication und Fassondreherei.

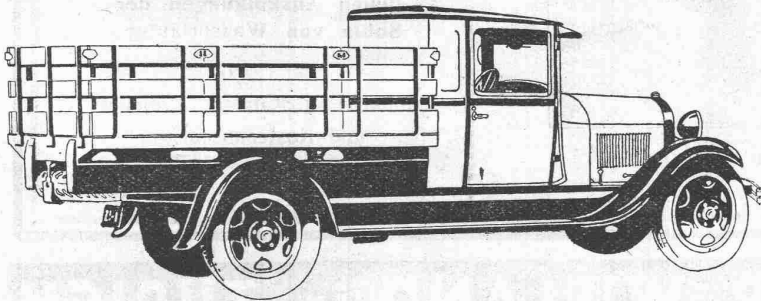
Transmissionswellen. — Bandisen und Bandstahl, kaltgewalzt.

Der neue Ford-Lastwagen hat seinen Wert bewiesen. Zwölf Monate schwerster Prüfungen haben das gezeigt.

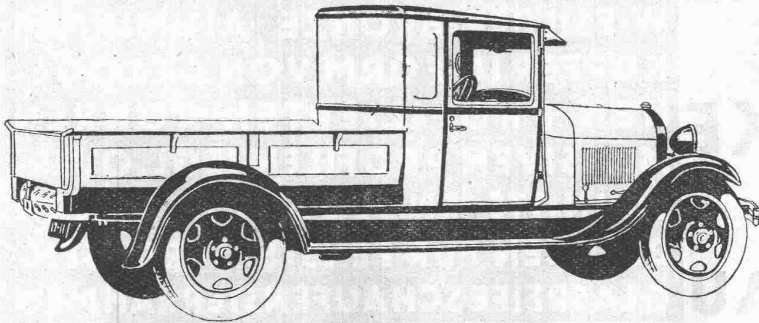
Ford-Lastwagen-Chassis Modell „AA“



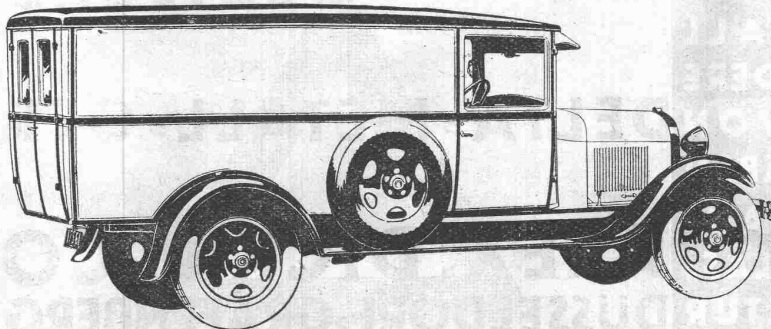
Gitteraufbau mit Führerabteil



Expressaufbau mit Führerabteil



Kastenaufbau



Der neue Ford-Lastwagen

hat im Dienste vieler hundert schweizerischer Firmen in überzeugender Weise bewiesen, dass er das wirtschaftlichste und zuverlässigste Transportmittel ist.

In dem starken Chassis mit 5 Querträgern ist der berühmte Ford-Motor eingebaut.

Vier Zylinder

Brennstoffverbrauch und Betriebskosten sind gering

Vollkommene Sicherheit

Kraft und Geschmeidigkeit

Die hervorragende Federung, die aus zwei hinteren Auslegerfedern mit 17 Federblättern und einer vorderen Querfeder mit 2 Houdaille Stossdämpfern besteht, ermöglicht den Transport selbst zerbrechlicher Güter auch auf schlechtesten Strassen.

Verabreden Sie mit dem nächsten Ford-Vertreter eine Probefahrt. Beurteilen Sie selbst die Kraft, die Steigfähigkeit des neuen Ford-Lastwagens, seine Schnelligkeit bei voller Nutzlast, die Einfachheit der Bedienung.

FORD

SUPER-SERVICE

FORD MOTOR COMPANY

Autorisierte Vertreter überall

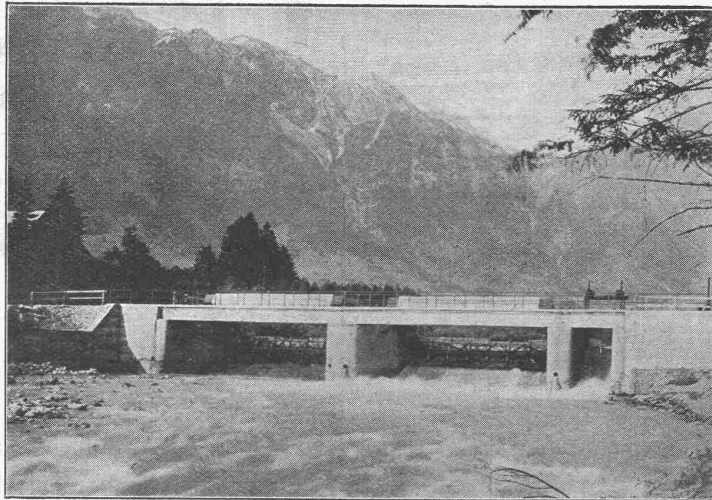
Der neue Ford-Lastwagen ist eine vollkommene Neu-Konstruktion

Stauwerke A.-G., Stampfenbachplatz 3, **Zürich 6**

Erste und älteste Spezialfirma mit reichsten Erfahrungen im Bau von
selbsttätigen und zwangsweise zu bedienenden Wehranlagen.

Selbsttätigen Abflussregulierungen

für Wasserkraft- und Irrigations-Anlagen, entsprechend den modernsten Anforderungen des Wasserbaues.



Zwei automatische Segmentschützen in der Alfenz, je 12,50 x 2 m.

In Betrieb und in Ausführung über 200 Anlagen mit total 3700 m Wehrbreite und ca. 36 000 m³/sek Regulierfähigkeit.

Allein-Vertretung für die Schweiz der

„Zahnschwelle Rehbod“

zur Verhütung von schädlichen Auskolkungen der Sohle von Wasserläufen.

Illustrierter Katalog, Projekte und Kostenanschläge.

VERTRETER: MAX R. WIELAND jr. ZÜRICH

WIELANDWERKE

MESSINGWERKE

ULMAN DER DONAU

MESSING PHOSPHORBRONZE
 WIESILBERBRONZE ALUMINIUM
 KUPFER IN FORM VON GEZOGENEN PROFILIERTEN RÖHREN
 MASSIVEN PROFILEN JEGL. QUERSCHNITTS
 ENDLOSEN BÄNDERN BLECHEN FÜR FENSTERSPROSSEN
 GLASREIFE SCHAUFENSTERRAHMEN

WITTERUNGSBESTÄNDIGES ORIGINAL-DELTA-METALL
 WIESILBERBRONZE UND ANDERE LEGIERUNGEN IN FORM VON PROFILEN IN GEPRESSTEN STÄBEN
 FÜR SCHAUFENSTER SCHAUKÄSTEN FENSTERRAHMEN GLASDECKSCHIENEN ARCHITEKTUR

DEUTSCHE DELTA-METALL-GES.

ALEX. DICK U. CO DÜSSELDORF-GRAFENBERG

UTOQUAI 41 * TELEFON LIMMAT 3061

HERAKLITH

Ein idealer Baustoff für Hochgebirgsbauten



Zöppritzhaus am Kreuzegg (1652 m). Aussen- und Zwischenwände im ersten Stock und Dachstock in Heraklith-Bauweise ausgeführt.

In aller Welt bekannte Bauten wie: Der Raintalerhof bei Garmisch-Partenkirchen — das Dolomitenhotel in San Martina di Castrozza (1500 m) — das oben im Bilde gezeigte Zöppritzhaus am Kreuzegg — der Glocknerhaus-Zubau — das Berghotel Kanzelhöhe bei Villach — die Zugspitzbahn-Bergstation (2805 m) — Stationshäuser der Schmittenhöhebahn und der Nordkettenbahn — der Erweiterungsbau der Ulmerhütte — die Talunterkunft in Zwieselstein (1472 m) und das Ramolhaus (3002 m) der Sektion Hamburg im D. u. Oe. A. V. u. a., sowie viele Bauernhäuser und Stallungen wurden unter Verwendung von Heraklith für Aussen-, Innen- und Zwischenwände, zur Decken- und Dachisolation erbaut und haben sich in jeder Hinsicht vorzüglich bewährt.

Durch die „Heraklith-Leichtbauplatte“ mit ihren vielseitigen guten Eigenschaften wie: Hoher Wärmeschutz, Feuersicherheit, leichte Verarbeitung, geringes Gewicht und mässiger Preis ist erst die Möglichkeit geschaffen worden, auch im Hochgebirge einwandfrei und dabei wirtschaftlich zu bauen. „Heraklith“ bietet einen bisher unerreichten, idealen Schutz gegen den im Hochgebirge plötzlich einsetzenden Temperatur- und Witterungswechsel.

Interessenten erhalten gern kostenlos jede Auskunft sowie Prospekte, Konstruktionsblätter, Gutachten, Pläne usw. durch die Heraklith Vertreter:

Zentral-Schweiz:

Ing. Eugen Meyer, Basel

Neu-Allschwil, Dornacherstrasse 34

Graubünden:

B. & C. Caprez, Chur-Arosa

Ost-Schweiz:

W. Wenk, Zürich

Tel.: Selnau 75.15, Glärnischstrasse 35

Franz. Schweiz:

F. Béguin, Lausanne

Petit chêne 36, Place de la gare

KABELWERKE BRUGG

A.-G.

Bleikabel

für Hoch- und Niederspannung, Telegraphie, Telephonie und Sonnerie Kabelarmaturen

aller Art

Schiesstand-Kabel

ABTEILUNG DRAHTSEILEREI:

Blanke und verzinkte Seile aus Tiegelguss-, Förderseil- und Pflugstahldraht

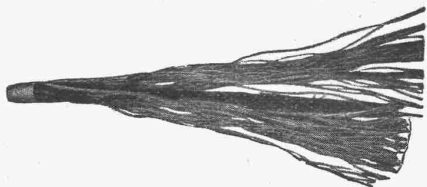
Bergbahnseile

SPEZIALITÄT: Das patentierte, spannungsfreie und drallarme Drahtseil „**TRU-LAY-BRUGG**“ mit vorgeformten Drähten und Litzen. Hohe Leistungsfähigkeit, grosse Biegsamkeit, lange Lebensdauer

Verlangen Sie Druckschrift!



„Tru-Lay“-Drahtseil nicht abgebunden.



Gewöhnliches Drahtseil nach Entfernen eines Bundes.

F. GAUGER & CO. ZÜRICH

Rolläden aus Stahlblech

Verschiedene Systeme und Profile, Einzel- oder Gruppen-Antrieb, von Hand oder elektrisch.

Ausbalancierung durch Federn oder Gegengewicht.

Basculture

⊕ Patent No. 120,463, zum Hochschieben, zusammenklappbar.

Für Autogaragen, Magazine etc.

Eisenhochbau

Ständer und Unterzüge. Masten.

Eiserne Fenster, kittlose Oberlichter.

Schaufenster-Konstruktionen

in Eisen und Bronze.

Sonnenstoren, Scherengitter.

Wellbleche

gerade und bombiert.

Wellblechbauten, Veloständer.

Eiserne Transportfässer

aus Schwarzblech oder verzinkt.

Autogen oder elektrisch geschweisst.

„Ergo“ Stahl-Möbel (Schweizer. und Auslandspatente)

für Registratur und Archive.

Kostenvoranschläge — Projekte — Referenzen.

PRO PRA

Dieser BETON ist wasserdicht, weil

TOXEMENT

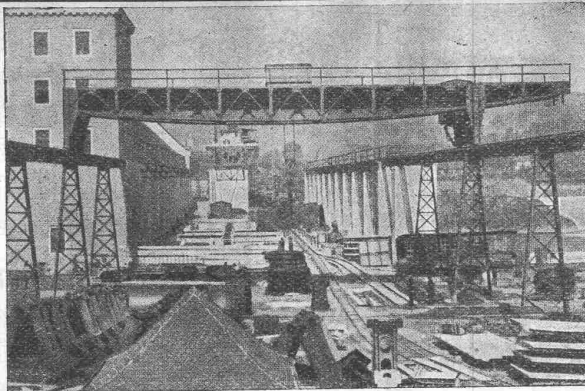
beigemischt wurde - das amerikanische Dichtungsmittel!

Die Fundamente der höchsten amerikanischen Wolkenkratzer wurden grösstenteils mit TOXEMENT gegen die zerstörende Wirkung des Meerwassers abgedichtet.

2 kg Toxement auf 2 Säcke Portland Cement machen jeden Beton gegen Wasser undurchlässig. Fachmännische Auskunft durch die

STANDARD LACK- & FARBENWERKE ZÜRICH ALTSTÄDTEN
 GENERALVERTRETER FÜR DIE SCHWEIZ DER
 TOCH BROTHERS & CO. 1848 NEW-YORK LONDON ROM-BERLIN

Personen- und Waren-
AUFZÜGE
 mit Durchfahrtsperre, event. Fein-
 einstellung.
 Förder- bzw. Schrägaufzugs-
WINDEN
 jeder Art.
SCHÜTZENWINDWERKE,
 Schiebebühnen, Drehscheiben,
 Hand- und Elektro-
FLASCHENZÜGE.
 Generalvertretung der B A M A G-
 Elektrozüge.



Geliefert für das Kraftwerk Laufenburg

KRANE

Jeder Konstruktion;
patentierete Hubwerke

MIT 2 GESCHWINDIGKEITEN.

Stirn- und Schneckenrad-

GETRIEBE

in Gussgehäusen mit automatischer
Schmierung.

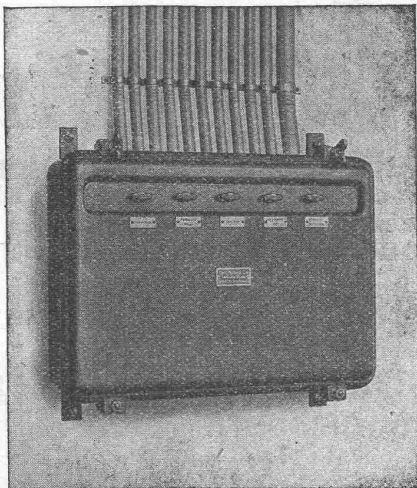
TRANSPORTANLAGEN,

eventuell betätigt durch Druckknopf-
steuerung; Einrichtungen für Fließ-
arbeit, Elevatoren, Kohlentransport-
anlagen.

MASCHINENFABRIK RUEGGER & CO., A.G., Hochstr./
Zwingerstr. 1
Gegr. 1896 **BASEL**

CARL MAIER & CIE., SCHAFFHAUSEN

Fabrik elektrischer Apparate und Schaltanlagen



Eisengekapselter Lichtinstallationskasten

Starkstromapparate

**Gusseiserne Schaltkasten
für Motoren und Heizungen**

**Gusseiserngekapselte
Schalt- und Verteilanlagen**

**Lichtinstallationskasten als
Ersatz für Sicherungstafeln**

Elektr. Kirchenglockenantriebe

Neue hochwertige Leichtmetalle

AVIONAL, ANTICORODAL... **ALUFONT**
 IN BLECHEN, PROFILEN,
 STANGEN UND DRAHT. IN GUSSBARREN
 U. FERTIGEM GUSS.

aluminium Industrie a. G. Neuhausen

Wasser genug, keimfrei und kühl
 schafft Euch die A.G. **Guggenbühl**
 Quell- und Grundwasserfassungen / Filterbrunnen / Pumpwerke
 Wassergewinnung aus Seen und Flüssen / Taucherarbeiten / Schnellfilter
 SPEZIALITÄT: **Selbstentlüftende Heberleitungen** (⊕ Patent)
 Telefon: **Uto 38.38** / ZÜRICH 1 / Bahnhofstr. 90 beim Hauptbahnhof

Turn- u. Turnspielgeräte
 für Schulen, Vereine
 Private u. Anstalten.



Schweizerische
Turngeräte Fabrik
 Alder, Fierz u. Geb. Eisenhut,
Küsnacht-Zürich

Leihdecken



Stamm & Co
Eglisau
 TELEPHON No 2
 TELEGR. STAMM EGLISAU

BIMSKIES

in extra leichter, sauberer Qualität,
 liefert:

PIERRE PONCE

[extraordinairement légère, propre,
 s'adresser s. v. p. à:

A. ZARN, Postfach: Selnaü 115, ZÜRICH

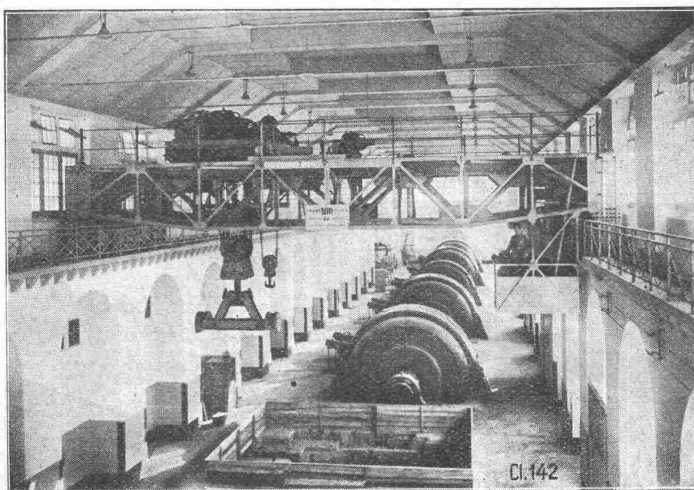
Gesellschaft der L. von Roll'schen Eisenwerke, Gerlafingen

Gegründet 1823

Werk „**Giesserei Bern**“ in Bern

Gegründet 1823

Konstruktionswerkstätten,
 Eisengiesserei



100 t Laufkran Zentrale Amsteg der Schweizerischen Bundesbahnen.

Eisenbahnmaterial

Hebezeuge
 Schützenanlagen und
 Wehreinrichtungen
 Zahnradbahnmaterial
 Standseilbahnen
 Allgem. Maschinenbau

Telegramme: **Giesserei Bern**
 Telefon: **Bollwerk 50.66**

Eisenkonstruktionen

Brücken, Hochbauten, Maste, Reservoirs, Krane, Stauwehre, Blecharbeiten etc.

Wartmann, Vallette & Cie., Brugg (Filiale in Genf)



GESELLSCHAFT DER LYON-ROLLSCHEN EISENWERKE

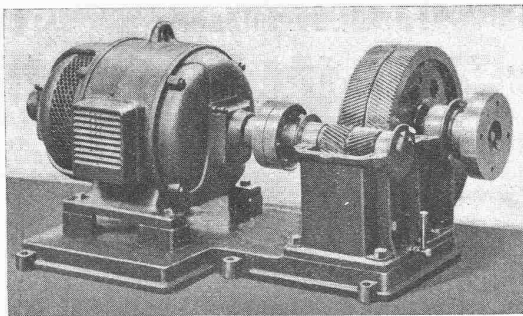
CLUS

EISENWERK CLUS IN KLUS (KT. SOLOTHURN)



Cluser Reduktionsgetriebe

Wirkungsgrad 97 bis 98 %.



Schneckengetriebe
im Öl laufend.

Lenix-Getriebe

Transmissionsanlagen

für alle Industriezweige,
in moderner Ausführung

Technikum STRELITZ i.M.

Hoch- und Tiefbau, Betonbau, Eisenbau,
Flugzeugbau, Maschinenbau, Autobau,
Heizung u. Elektrotechnik. Eig. Kasino.
Semesterbeginn April u. Okt. Progr. frei.

A.-G.
CONRAD ZSCHOKKE
DÖTTINGEN
(Aargau)

EISENBAU.

Brücken, Hoch- und Industriebauten, Stauwehre, Maste, Konstruktionen für Bauinstallationen, Krane, Kessel- und Blecharbeiten, Druckrohre, Treppen, Fenster etc.

Spezialitäten:

Verzinkung (Metallisierung mit Zink, Blei, Aluminium, Kupfer etc.) nach dem M. U. Schoop'schen Verfahren. (Behälter für chemische Zwecke). - Personen- und Materialschleusen für Druckluftgründungen. - Wellblechbaracken für jeden Zweck (Baubaracken, Garagen etc.)

INGENIEURBUREAU

BLITZ - GERÜST

OHNE STANGEN

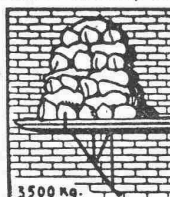
das Ideal aller Gerüste für Fassaden von Wohn- und Geschäftshäusern, Kirchen und für Innen-Räume, wie Kirchen- und Saaldecken, Treppenhäuser usw.

Mietweise Erstellung
für Um- und Neubauten durch:

GERÜSTGESELLSCHAFT A. G.
ZÜRICH 7
ALTSTETTEN

Tel.: Hottingen 21.34

Tel.: Uto 52.09



Sowie durch folgende Baugeschäfte:

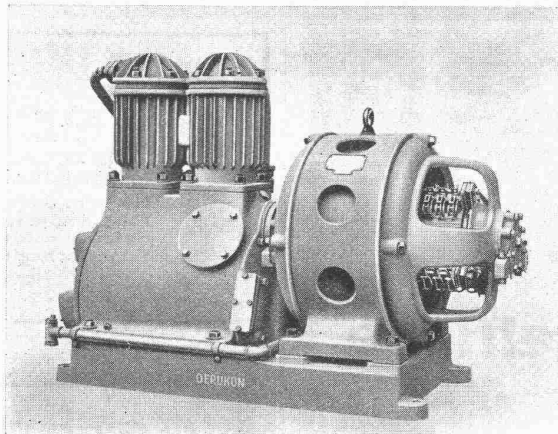
Zürich: Fietz & Leuthold A.-G.
Zürich: Fr. Erismann, Ing.
Winterthur: J. Häring
Andelfingen: E. Landolt-Frey
Bern: Rieser & Co.
Luzern: E. Berger
Bubikon: A. Oetiker
Basel: Eug. Berli
Glarus: Karl Schweizer-Stüssy

Hochdorf: Aug. Ferrari
Genf: Ed. Cuénod S. A.
Neuhäusen: Jos. Albrecht
Herisau: H. Müller
St. Gallen: Sigrist, Merz & Co.
Olten: Otto Ehrensperger
Rheinfelden: F. Schär
Solothurn: F. Valli
Blie: Otto Wyss

MASCHINENFABRIK OERLIKON OERLIKON

Fahrbare Kompressoranlagen

zum Ausblasen von Maschinen,
zum Betriebe von pneumatischen
Werkzeugen, Farbspritzanlagen,
Sandstrahlgebläsen, etc.

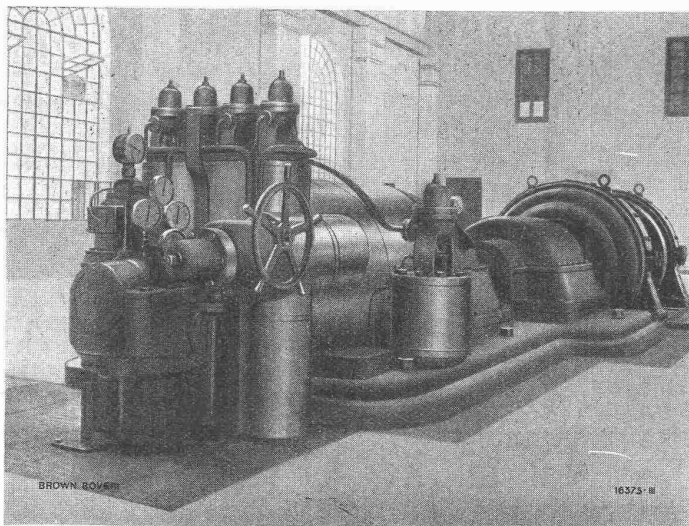


Fahrbare Vakuumpumpen

zum Evakuieren von Transformerkesseln,
von Trockenräumen, etc.

**Oerlikon-Kompressoren und
Vakuumpumpen - über 700 im Betrieb**

B B C



Gleichstrom-Anzapf-Turboaggregat, 2500 kW Leistung, Drehzahl 3000/750,
12 kg/cm² Ueberdruck, 300° C mit Zahnradvorgelege.

Turbogruppen für Sonderzwecke

Entnahmeturbinen

Gegendruckturbinen

*Turbinen mit Hilfsanzapfung
für Heizzwecke*

Zweidruckturbinen

*Turbinen für höchste Drücke
und Ueberhitzungen*

A.G. BROWN, BOVERI & C^{IE} BADEN (SCHWEIZ)
Verkaufsbureaux: Baden, Basel, Bern, Lausanne