

Zeitschrift: Schweizerische Bauzeitung
Herausgeber: Verlags-AG der akademischen technischen Vereine
Band: 93/94 (1929)
Heft: 8

Werbung

Nutzungsbedingungen

Die ETH-Bibliothek ist die Anbieterin der digitalisierten Zeitschriften auf E-Periodica. Sie besitzt keine Urheberrechte an den Zeitschriften und ist nicht verantwortlich für deren Inhalte. Die Rechte liegen in der Regel bei den Herausgebern beziehungsweise den externen Rechteinhabern. Das Veröffentlichen von Bildern in Print- und Online-Publikationen sowie auf Social Media-Kanälen oder Webseiten ist nur mit vorheriger Genehmigung der Rechteinhaber erlaubt. [Mehr erfahren](#)

Conditions d'utilisation

L'ETH Library est le fournisseur des revues numérisées. Elle ne détient aucun droit d'auteur sur les revues et n'est pas responsable de leur contenu. En règle générale, les droits sont détenus par les éditeurs ou les détenteurs de droits externes. La reproduction d'images dans des publications imprimées ou en ligne ainsi que sur des canaux de médias sociaux ou des sites web n'est autorisée qu'avec l'accord préalable des détenteurs des droits. [En savoir plus](#)

Terms of use

The ETH Library is the provider of the digitised journals. It does not own any copyrights to the journals and is not responsible for their content. The rights usually lie with the publishers or the external rights holders. Publishing images in print and online publications, as well as on social media channels or websites, is only permitted with the prior consent of the rights holders. [Find out more](#)

Download PDF: 05.04.2026

ETH-Bibliothek Zürich, E-Periodica, <https://www.e-periodica.ch>

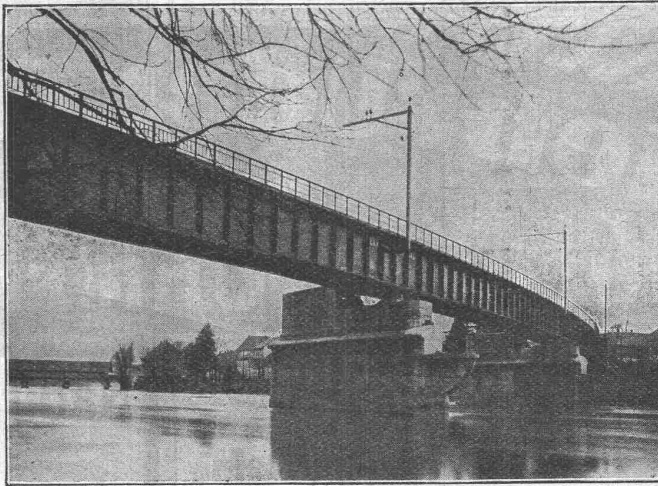
A.-G. der
Maschinenfabrik
von

Theodor Bell & Cie.

Kriens-
Luzern
Gegründet 1855

Eiserne Bahn- und Stras-
senbrücken, Passerellen,
Masten, Stauwehnanla-
gen; Eisenkonstruktio-
nen für Industrie- und
Hotelbauten, Geschäfts-,
Waren- und Lagerhäuser,
Flugzeughallen u. s. w.

Kesselschmiedearbeiten
aller Art.

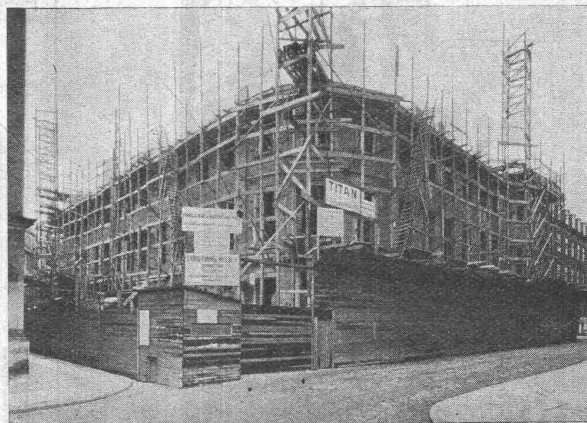


Neue Eisenbahnbrücke, sogenannte Gäubahnbrücke der S. B. B. über die Aare bei Olten.
Erstellt 1927.

Die
schwersten Wassereinbrüche
und Wasserinfiltrationen
werden während des
Wasserdruckes
unter
Garantie gedichtet
mit

„SIKA“

Seit 15 Jahren bewährt



Grosser Gebäudekomplex der „Handelsbanken“ in Kopenhagen,
dessen Kellerräume durch Sika-Beton gegen starken Wasseran-
drang geschützt wurden.

KASP. WINKLER & CIE.

CHEMISCH-BAUTECHNISCHE PRODUKTE

TELEPHON: UTO Nr. 50.04 **ALTSTETTEN-ZÜRICH** TELERAMME: „SIKA“ ZÜRICH

Leipziger Baumesse Herbst 1929. Den Mittelpunkt der Herbstmesse bildet wiederum die vom 25. bis 31. August dauernde Baumesse. Die neue Baumessehalle ist vollständig belegt mit Baumaterial für den Strassenbau, für den Hochbau und für den Innenausbau, ferner mit Isolierstoffen. Diese Ausstellungen sind zum mindesten von der gleichen Reichhaltigkeit wie die aufsehenerregende Baumesse vom vergangenen Frühjahr. Auf dem Freigelände werden Mischmaschinen, Pressluftgeräte, Strassenbaumaschinen, Bauaufzüge usw. ausgestellt. Nach der theoretischen Seite werden diese praktischen Ausstellungen durch eine Vortragsreihe über Bau-Finanzierungen ergänzt, in der Geh. Hofrat Prof. Dr. Busching (München) über «Zwischenkredite im Wohnungsbaus», Oberregierungsrat Dr. Rusch (Dresden) über «Dauerkredite einschliesslich der Hypotheken aus der Hauszinssteuer» und Prof. Dr. Stein (Berlin) über «Handwerker-Kredite» sprechen. Es ist weiterhin die Möglichkeit gegeben, einen grossen Teil der

Strassen, die zu den letzten Strassenbau-Tagungen besichtigt wurden, auch zur Herbstmesse zu begehen, um so ein Bild zu gewinnen, in welcher Weise die verschiedenen Strassendecken unter Verkehr den Ansprüchen gerecht geworden sind. Weiterhin können verschiedene Leipziger Siedlungen, Schulen und auch die in Bau befindliche Grossmarkthalle besichtigt werden.

XVII. Wiener Internationale Messe. Die Beschickung der drei Messehäuser und des freien Geländes durch Industrie, Gewerbe und Landwirtschaft Oesterreichs, sowie seitens hervorragender Firmen aus 16 ausländischen Staaten wird die vom 1. bis 8. September stattfindende Wiener Herbstmesse wieder zu einem in jeder Beziehung geeigneten Instrument für die Anknüpfung nützlicher und gewinnbringender Geschäftsverbindungen machen. Die ausländischen Besucher erfreuen sich auch diesmal bedeutender Erleichterungen beim Grenzübertritt nach Oesterreich und geniessen grosse Fahrpreisbegünstigungen auf den schweizerischen,

Gebrüder Hotz

ZÜRICH 6

Elektrische Unternehmungen

Eingetragene



Handelsmarke

Kieselgur-Infusorienerde

bestes Isoliermittel gegen Hitze, Kälte und Schall, für Wohnhäuser, usw.

Gebrannte Kieselgursteine

G. W. REYE & SÖHNE
HAMBURG 21

Sparfames Bauen

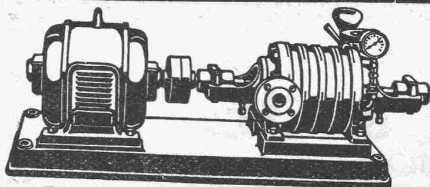
ein Gebot der Stunde
Rechnende Bauherrn
und Architekten bevorzugen darum den



Remy-Hohlblockstein

aus Birnsbeton

Friedr. Remy Nachfolger A.G.
Neuwied a.Rh. Fernspr. 100



Centrifugalpumpen

Ventillose Kolbenpumpen Wassermesser System Schmid
Ventil-Kolbenpumpen Pelton-Turbinen
Plungerpumpen bis 50 Atm. Schneckengetriebe

Maschinenfabrik a. d. Sihl A. Zürich

Tel.: Selnau 35.14 vorm. A. Schmid G. Gegründet 1871

Naturasphalt von Travers

Schweizer-Produkt

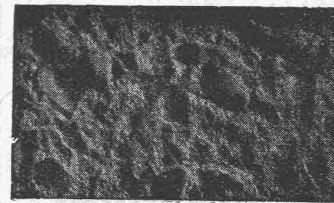
Anerkannt bester Asphalt
für jede Art
Asphaltbelag.

E. R. Zetter & Co.
in Solothurn.

Gegründet 1843



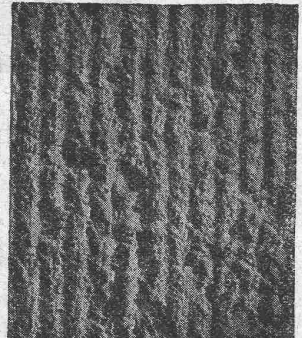
Fabrik-Marke



EDELPUTZ

TERRASIT

IN VERSCHIEDENEN KÖRNUNGEN UND UNZÄHLIGEN TÖNUNGEN VERBÜRGT GEDIEGENE FASSADEN UND ABSOLUTE DAUERHAFTIGKEIT



HANS ZIMMERLI
MINERAL-MAHLWERKE
ZÜRICH 4/HOHLSTR. 301

S
A
N
I
T
Ä
R
E

A
N
L
A
G
E
N

Jos. Rothmayr, Ing.

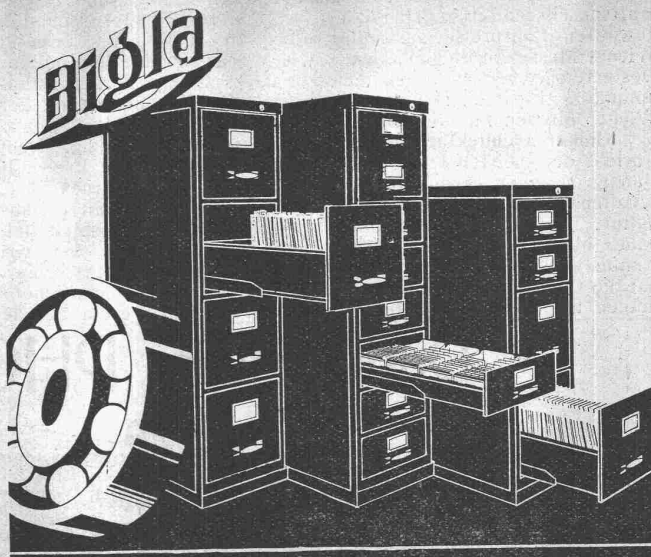
Zürich 1, Gessnerallee 40
Tel.: Uto 76.33

Zweckmässige, moderne
Installationen
in Wohn- und Geschäfts-
Häusern,
Fabriken, Hotels

Internationale Referenzen



Z
E
N
T
R
A
L
H
E
I
N
Z
U
N
G
E
N



Die Schubladen der „Bigla“-Stahlmöbel gleiten auf unverwüstlichen, patentierten Kugellagerführungen spielend leicht und ohne Lärm, selbst bei schwerer Belastung. Sie können glatt und ohne jeden Anschlag herausgezogen werden. Für tadellose Ausführung wird jede Garantie übernommen.

Bigler, Spichtig & Cte, A-G, Biglen-Bern

PANZER ROLLADEN

FEUER & EINBRUCHSICHER

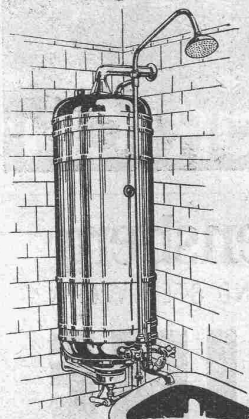


**EREDI FU DOMENICO FRANZI
LUGANO**



die anerkannt beste Lackfarbe der Welt.
Hochglänzend und Matt.

Generalvertreter für die Schweiz:
C. Hässig, Elisabethenstrasse 11, Basel.



Gas-Boiler der Friedr. Siemens Wien

Vorteile: Keine neuen Steigleitungen,
an jede vorhandene Gasleitung anschliessbar.

Keine beschränkte Warmwassermenge,
kleines Speicherquantum, aber infolge Tagautheizung unbeschränkte Warmwassermenge.

Keine teure Installation.
Der Gasboiler kann in der Küche oder Bad aufgestellt werden. Elegante, schöne Form, eine Zierde für Küche oder Bad. Daher zufolge kleinem Speicher und zentraler Aufstellung geringe Wärmeverluste.

Sehr billige Anschaffung u. sehr billige Warmwasser-Erzeugung.

Verlangen Sie Prospekte B durch die Generalvertretung für die Schweiz:

JUL. MÜLLER-HÖHN, ZÜRICH

Rieterstrasse 37

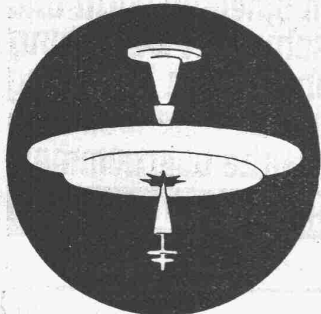
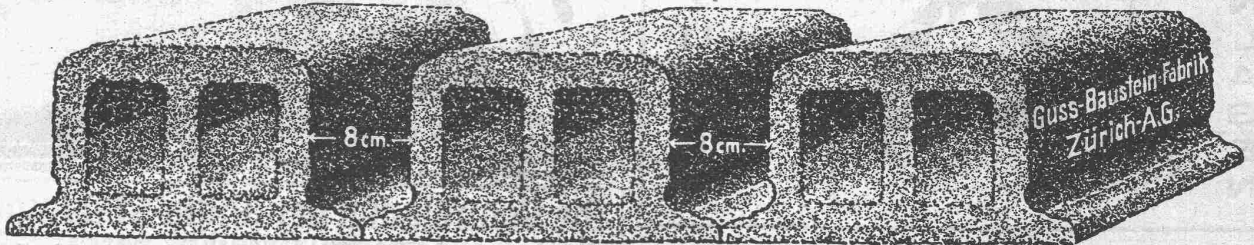
Tel.: Uto 28.59

österreichischen, sowie vielen ausländischen Bahnen und Schiffahrtsgesellschaften; auch die grossen Luftverkehrsgesellschaften gewähren Fahrpreismässigungen von 10—20%. Auskünfte in Wiener Messe-Angelegenheiten, sowie Messeausweise sind bei der Oesterreichischen Handelskammer in der Schweiz, Zürich, Bahnhofquai 7 (Postfach Hauptbahnhof), als offizieller Vertretung der Wiener Messen für die Schweiz erhältlich.

Klinker-Architektur auf der Bau-Ausstellung in Danzig. Dem Vorbild der meisten Grosstädte folgend, zeigt auch die Freistadt Danzig in einer besonderen Ausstellung zurzeit modernes Bauschaffen. Es lag für eine Stadt wie Danzig mit ihrer alten Baukultur, in der der Ziegelrohbau immer eine Rolle gespielt hat, nahe, hier auch den modernen Klinkerbau zu zeigen. Der bekannte Vorkämpfer heutiger Klinker-Architektur, Architekt Höger, hat die Gelegenheit benutzt, in einem eigenen Stande seine Schöpfungen auf diesem Gebiete vorzuführen. Neben diesem Stande

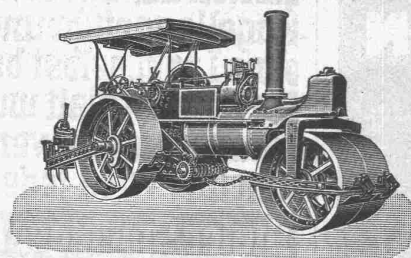
zeigen die Buca Klinkerwerke A.-G., Buchwäldchen bei Calau NL, in geschlossener würdiger Architektur nach Högers Entwurf ihre hauptsächlichlichen Fabrikate. Da erscheint in den Umfassungswänden der Buntklinker, eines der meistbegehrten Materialien. Die warme Tönung dieser Steine mit ihrer wechselnden Schattierung von roten, bräunlichen und gelblichen Farben macht sie zum gegebenen Flächenmaterial. Der interessante Mittelpfeiler bietet den ernsten Eisenklinker in brauner und blauer Mischung. Er wird belebt durch eingefügte Ornamente in hellem Rot und zeigt damit die Möglichkeit verschiedenartiger Verwendung der Materialien. Der Stand zeigt, wie der Buca-Klinker in vielfachen Mischungen und Zusammenstellungen den weitestgehenden Ansprüchen moderner Klinker-Architektur gerecht zu werden vermag. — Es sei darauf aufmerksam gemacht, dass die Buca Klinkerwerke auch an der kommenden Leipziger Baumesse vertreten sein werden.

Deckensteine PHÖNIX (Eingetr. Marke)



EMIL THOMA
WERDMÜHLEPLATZ 2
ZÜRICH
SPEZIALANFERTIGUNG VON
BELEUCHTUNGSKÖRPERN
UND BRONZEWAREN

Technische
Photographie
Spezialität:
Architekturaufnahmen
Konstruktionen, Maschinen
Zeichnungen u. Pläne
Katalog-Aufnahmen
H. Wolf-Bender
Zürich
16 Kappelergasse 16



D. R. G.-M. Strassenaufreisser Langjährig erprobt

B. RUTHEMEYER, SOEST I. O.

baut und empfiehlt

Dampf - Strassenwalzen

bewährter Konstruktion mit vereinfachten Compoundzylindern, fast geräuschlos und äusserst billig im Betrieb

Tandemwalzen und Bitumenkoder
für Asphaltstrassen

Motorwalzen

im Gewicht von 3 bis 6 t
für Strassen- und Kanalbau

HOLZBAU



LOCHER & CIE ZÜRICH



Lägersteinbruch A.G. Regensburg

KALKSTEINBRUCH MIT STEINHAUERGESCHÄFT UND STEINWERK

KUNSTSTEINE

maschinell gestampft und mit Scharriermaschine überarbeitet

Telephon Nr. 11 und 95 Dielsdorf



Silvo - Platten
sind
imprägnierte, wasser-
abweisende
Holzfaserstoff-Platten
für
**Bau- und
Möbel-Schreinerei**
Alleinige Fabrikanten:
Eternit Niederurnen



Alle
Förder- u.
Antriebs-
KETTEN
liefert
A. Stotz A.G.
STUTTGART

Generalvertretung und Fabriklager für die Schweiz:
AMSLER & Co., FEUERTHALEN



GUT & Co.
Treibriemenfabrik
ZÜRICH
Gegründet 1860

**Leder-Riemen
Gummi-u. Balata-Riemen**

Filzkarton
für Bodenbelag
liefern ab Lager

**A.-G.
Jucker-Wegmann
Zürich - Tel.: S. 46.74**

Patent Stahldrahtnetz „PERFEKT“
rationellste Betonarmierung für Hoch- und Tiefbau. — Prospekte, Prüfungsatteste.
Für den Kanton Zürich: **A. Zarn, Stockerstr. 43, Zürich**, Telefon Selnau 82.14.
Für die übrige Schweiz: **J. Louis Müller, Luzern**, Telefon 422.

Gesucht zum 1. Oktober von Ingenieur-Bureau in Basel

Eisenkonstrukteur

Tüchtiger Ingenieur mit mehrjähriger Bureau-Praxis; in Erstellung von Berechnungen und Projektplänen für Hochbaukonstruktionen etc. durchaus erfahren und selbständig. Hohes Gehalt und Dauerstellung. — Offerten mit Zeugnissen und Lichtbild befördert unter Chiffre B. P. 5558 **Rudolf Mosse, Basel 1.**

**DEUTZ
Motoren**




liegend und stehend
ortfest und fahrbar
für
alle Brennstoffe und
Anwendungsgebiete
ferner
Diesel-Lokomotiven · Motor-Trieb-
wagen · Motor-Verschiebebock · Die-
sel-Lokomobilen · Motor-Walzen
Gaserzeugungsanlagen · Heizgas-
Anlagen
Diesel-Schlepper
insbesondere
**Kompressorlose
Dieselmotoren**
für Industrie, Gewerbe, Landwirt-
schaft und Schifffahrt

Generalvertretung für die Schweiz:
WÜRLER, MANN & CO.
Zürich-Albisrieden : Telephon: Selnau 41.09

Stotz
FÖRDERER

Förderanlagen für die gesamte Industrie
baut die A. Stotz A.-G. auf Grund langjähriger Erfahrungen




A. STOTZ A.-G. STUTTGART. Nr 2443

Bandförderanlage

A. STOTZ · A. G. STUTTGART
EISENGIESSEREI - MASCHINENFABRIK
GEGRÜNDET 1860 POSTFACH 215

Generalvertretung für die Schweiz:
INGENIEURBUREAU MAX AEBI, ZÜRICH
Postfach Bahnhof :: Telephon: Limmat 90.03



SCHOFER

U. ISOLIT

KAMINE

mit ihren grossen
Vorteilen

fabriziert nur

**KAMIN-WERK
ALLSCHWIL^B/BASEL**

BRÜNNER-PROPAGANDA

Euböolith-Böden

garantiert bestbewährter
fugenloser Bodenbelag für
Fabriken, Schulen, Kranken-
häuser und Bureaux. **Tel.: 3.35**
Euböolithwerke A.-G., Olten

Gesucht

Statiker und Konstrukteur als

Chef-Ingenieur

in gut bezahlte Dauerstellung nach
Zürich, ebenso zwei fähige

Techniker oder Eisenbeton-Zeichner

Auslandsschweizer und solche mit
Sprachkenntnissen bevorzugt. Nur
wirklich erste Kräfte belieben ihre
Offerte nebst handgeschriebenem
Begleitbrief und frühestem Eintritts-
termin zu richten unter

Chiffre Z. L. 2405 an **Rudolf Mosse, A.-G., Zürich.**

LUGANO

IDEEN-WETTBEWERB

Unterzeichnete Gesellschaft eröffnet einen Ideen-Wettbe-
werb unter schweizerischen oder in der Schweiz ansässigen
Architekten und Technikern für die Erlangung von

Projekten für den Umbau oder Neubau des Theater-Kasino-Kursaales Lugano.

Programme und Unterlagen können gegen eine Gebühr
von Fr. 10.— bei unserer Verwaltung bis spätestens den
15. Oktober 1929 bezogen werden.

Die Projekte sind vor dem **31. Dezember 1929** einzu-
reichen.

**THEATER-KASINO-KURSAAL-GESELLSCHAFT
LUGANO.**

Stelle-Ausschreibung

Die Stelle eines

Tiefbautechnikers

(Adjunkt des Bauverwalters) beim Stadtbauamt Aarau wird zur
Wiederbesetzung ausgeschrieben. Gehalt nach Besoldungsreglement
Fr. 5500.— bis Fr. 7500.—. Verlangt werden abgeschlossene Tech-
nikumbildung und Praxis im Strassen- und Kanalisationsbau. Das
Pflichtenheft liegt bei der Bauverwaltung auf. Anmeldungen sind
bis **Samstag, den 31. August 1929** an Herrn **Stadtammann
Hässig** zu richten.

Aarau, den 9. August 1929.

Der Gemeinderat.

ARCHITECTE

bon dessinateur bien au courant
de la construction et ayant de
réelles aptitudes artistiques, de
préférence jeune architecte ou
technicien diplômé est demandé
dans bureau d'architectes de la
suisse romande. — S'adresser
sous chiffre Z. G. 2325 à
Rudolf Mosse, S. A., Zurich.

Ingenieur

m. Bauplatzpraxis f. die Leitung von industriell-
en Bauten aus armiertem Beton nach Belgien

Offerten sind zu richten an die
Soc. Ame. Constructions et Fondations,
53, rue de Ligne, Bruxelles.

gesucht.

BIMSKIES

in extra leichter, sauberer Qualität,
liefert:

PIERRE PONCE

extraordinairement légère, propre,
s'adresser s. v. p. à:

A. ZARN, Postfach: Selnau 115, ZÜRICH

Kantons-Vertreter

für erstklassiges Leichtbaumaterial bzw. Isollermaterial ge-
sucht. — Baumaterialfirmen bevorzugt. — Entsprechende Anträge
unter Angabe der Referenzen sind zu richten an:
Luzern, Postfach 211.

OFFENE STELLEN.

Zwei jüngere

Tiefbau-Techniker oder Bauingenieure,

die bereits etwas Erfahrung im städtischen Tiefbau (Projektierung
und Ausführung) haben, werden von einer Verwaltung gesucht. —
Anmeldungen mit Beilage von Zeugnissen und Gehaltsansprüchen
unter Chiffre Z. D. 2341 an

Rudolf Mosse, A.-G., Zürich.

Wir suchen für unsere Bau-Abteilung zu baldmöglichstem Ein-
tritt einen jüngeren

Bau-Techniker oder Bau-Zeichner

gewohnt an rasches und zuverlässiges Arbeiten. — Offerten unter
Beilegung von Zeugnisabschriften, sowie der Gehaltsansprüche sind
einzureichen an die

**A.-G. der Eisen- und Stahlwerke vorm. Georg Fischer,
Schaffhausen.**

Die schweizerischen Patente
Nos. 123380 betreffend: „Kom-
pressor mit Verbrennungsmotor“
und 123009 betreffend: „Druck-
messer insbesondere für Vaku-
ummessungen“, sind zu verkauf-
en oder in Lizenz zu vergeben.
Nähere Auskünfte erteilt **T. K. A.
Nordenson, Ingenieur, c/o
Ruths Steam Accumulators Limi-
ted, Africa House, Kingsway,
London W. C. 2, Grossbritannien.**

Bedeut. franz. Firma der mechan.
Konstruktions-Branche sucht

INGENIEUR

äusserst versiert in der Berech-
nung und der Konstruktion von
grossen Centrifugen-Pumpen und

INGENIEUR

für hydraulische Turbinen. —
Offerten an **Courty No. 7/598,
rue Vivienne 15, Paris.**

Druckfachen

liefert prompt und billig
Jean Frey A.-G., Zürich.

PATENTE
ERWIRKT H. KIRCHHOFER
ZÜRICH LOEWENSTR. 51

HOTEL

Habis-Royal

Bahnhofplatz

ZÜRICH

Restaurant

Sitzungszimmer

S. T. S.

Schweizer Technische Stellenvermittlung
Service Technique Suisse de placement
Servizio Tecnico Svizzero di collocamento
Swiss Technical Service of employment

ZÜRICH, Tiefenhöfe 11 — Telefon: Selnau 5426 — Telegr.: INGENIEUR ZÜRICH
Für Arbeitgeber kostenlos. Für Stellensuchende Einschreibgebühr 2 Fr. für 3 Monate.
Bewerber wollen Anmeldebogen verlangen. Auskunft über offene Stellen und Weiterleitung von Offerten erfolgt nur gegenüber Eingeschriebenen.

- 393 *Maschinen-Ingenieur* od. Techn. mit chem. Vorkenntnissen für technolog. Versuchswesen, auch f. Werbung, franz. u. engl. Zürich.
631 Jung. *Ingenieur* od. dipl. Techniker f. Kalkulation und Ueberwachung d. Werkstatt. Prax. in Holzbranche erw. Zentralschweiz.
683 Jüng. *Maschinen-Techniker* als Stütze d. techn. Leiters, Bureau- u. Werkstattpraxis (Kältebranche). Kt. Zürich.
685 Jüng. *Elektro-Techniker* für Materialprüfung. Nähe Zürich.
687 *Chef-Konstrukteur* für Werkzeugmaschinenbau. Kt. Zürich.
689 *Ingénieur-Chimiste-préparateur*, pour hôpital à Lausanne.
691 Jung. *Techniker*, selbständiger Zeichner für Förderanlagen. Sofort. Ostschweiz.
693 *Maschinen-Ingenieur* mit mehrjähr. Erfahrung in Projektierung, Installation u. Montage v. Dampfturbinen, deutsch, französisch und englisch. Kt. Zürich.

Stelle-Ausschreibung

Vakante Stelle:

Elektroingenieur II. oder I. Klasse bei der Sektion für Sicherungsanlagen der Abteilung für Bahnbau in Bern.

Erfordernisse: Abgeschlossene technische Hochschulbildung; Erfahrung im Bau und Unterhalt von elektrischen Kraftstellwerkanlagen.

Besoldung: Fr. 6500 bis Fr. 10100 bzw. Fr. 8000 bis Fr. 11600 nebst dem gesetzlichen Ortszuschlag und allfälligen Kinderzulagen.

Anmeldungstermin: 26. August 1929.

Anmeldung schriftlich an die Generaldirektion der S.B.B. in Bern.

Dienstantritt sobald als möglich.

Schweizerische Bundesbahnen. - Generaldirektion.

Chef-Konstrukteur

für

Werkzeugmaschinenbau

von mittlerer ostschweizerischer Maschinenfabrik für möglichst baldigen Eintritt **gesucht.**

Herren mit praktischer Erfahrung, die selbständig und zuverlässig zu konstruieren und einem Konstruktionsbureau vorzustehen in der Lage sind, wollen Offerte mit Zeugnisabschriften und Angabe der Gehaltsansprüche einreichen unter Chiffre Z. F. 2343 an
Rudolf Mosse, A.-G., Zürich.

Louis XVI Zürcheröfen

weissglasiert mit Sepiamalerei.

TURMOFEN mit Rippenkuppel. Zwei rechteckige und ein zylindrischer Ofen mit gestaffeltem Aufsatz. Ein KASTENOFEN mit geradem und zwei mit giebelartigem obern Abschluss. — Sämtliche Stücke bemalt mit antikisierenden Ornamenten.

Auskunft erteilt;

Grands Magasins Jelvoli S. A., Zürich.
Technisches Bureau.

- 695 *Maschinen-Techniker-Zeichner* f. Ausarbeitung von Projekt- u. Installationsplänen v. Dampfturbinenanl. Baldmögl. Kt. Zürich.
697 *Maschinen-Techniker-Zeichner* spez. für Projekte in Werkzeug- und Vorrichtungsbau. Sofort. Zentralschweiz.
699 *Elektro-Ingenieur* mit Spezialkenntnissen für elektr. Bahnen, für Regierung in Zentral-Amerika.
701 *Heizungs-Techniker*. Sofort. Dauerstelle. Nähe Zürich.
703 *Bon Constructeur-mécanicien* en turbines hydraul. Suisse franç.
872 *Ingenieur* od. Techniker als Stellvertreter des Chefs für Bau-Unternehmung mit Ziegelei im Elsaas. Schweizermeldung.
916 Jüng. *Hochbau-Techniker*. Arch.-Bureau Zürich.
1002 Jüng. *Tiefbau-Techniker*, mit 2 bis 3 J. Prax. f. Wasserfassung m. eisernen Spundröhren in einem Fluss in Frankreich.
1012 *Ingenieur*, in Erstellung v. Berechn. u. Projektplänen f. Hochbauten erfahren. Dauerstelle. 1. Oktober. Ing.-Bur. D.-Schweiz.
1060 Jüng. *Hochbau-Techniker*, flotter Zeichn. m. etw. Bauplatzprax., für Bauabteilung eines Schweiz. Industrie-Untern. D.-Schweiz.
1062 *Hochbau-Techniker* mit Erfahr. im Industriebau (Montagehalle in Eisenkonstruktion). Sofort. Ing.-Bureau deutsche Schweiz.
1064 *Hochbau-Techniker*, gewandter Zeichner, nach Solothurn.

MASCHINENBAU FLUGZEUGBAU
Technikum Konstanz a/B
ELEKTROTECHNIK AUTOMOBILBAU

Offerten zur Ausübung von Erfindungspatenten

IMER & DE WURSTEMBERGER vormals
EIMER-SCHNEIDER INGENIEUR GENÈVE

Die Inhaber folgender schweizerischer Patente wünschen mit schweizerischen Fabrikanten bzw. Interessenten in Verbindung zu treten und sind gerne bereit, Lizenzen zu erteilen oder die Patente zu verkaufen.

No. 81.328, Frederick W. S. Stockes, pour: „Projectile d'arme à feu“. No. 80.843, pour: „Canon“.

No. 102.765, Lanston Monotype Corporation Limited, pour: „Moule typographique“.

No. 103.664, Lanston Monotype Corporation Limited, pour: „Machine à fondre les caractères d'imprimerie“.

No. 107.872, Lanston Monotype Corporation Limited, pour: „Casse à matrices pour machines à fondre des caractères d'imprimerie“.

No. 107.318, The Shrewsbury and Challiner Tyre Co. Ltd., pour: „Roue de véhicule“.

No. 112.973, The Dunlop Rupper Company, Ltd., pour: „Procédé de fabrication de balles ayant un contenu gazeux et balle obtenue par ce procédé“.

No. 115.672, Eric L. H. Cosby, pour: „Brosse“.

No. 116.145, Société Française des Produits Alimentaires Azotés, pour: „Procédé de préparation de mélanges aminés par autolyse de végétaux inférieurs“.

No. 116.159, Société Française des Produits Alimentaires Azotés, pour: „Procédé de fabrication de produits utilisables en tannerie ou en mégisserie“.

Gefällige Offerten oder Vorschläge werden durch Herren **Imer & de Wurstemberger, vormals E. Imer-Schneider, Ingenieur-Conseil, 59, Rue du Stand, Genève, weiterbefördert.**

GESCHÄFTSFÜHRER

für grösseres Unternehmen der Kunststeinbranche gesucht. Verlangt werden Fachkenntnisse und gute kaufmännische Erfahrung. Interessenten, nicht unter 30 Jahren, wollen Offerte, versehen mit Zeugnisabschriften und Referenzen unter „Alpenland 2594“ unter Chiffre M. 10982 Lz. an die **Publicitas Luzern** senden.

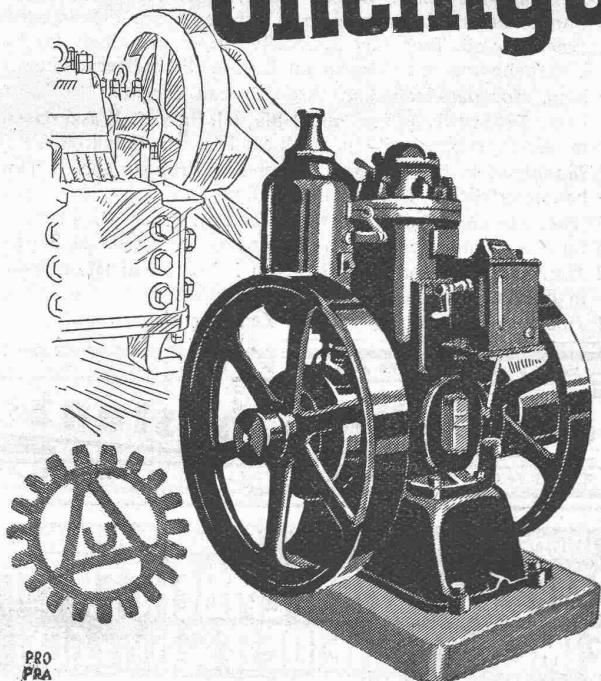
Zu kaufen gesucht:

Steinbrechmaschine

gebraucht, fahrbar oder stationär, mit oder ohne Rohölmotor, mit mindestens 1 m³ Stundenleistung. — Offerten mit Beschrieb und Preisangabe sind zu richten an

Gemeinderat Densbüren (Aargau).

Uneingeschränkter Betrieb



PRO
PRA

Wie oft sind Wassermangel und Sperrzeiten die Ursachen einer unerwünschten Arbeits-Einstellung. Machen Sie sich unabhängig durch den

PETTER Roh-Oel-Motor

der Ihnen jederzeit billige Antriebskraft liefert. Die einfache Konstruktion garantiert einen störungsfreien Betrieb. Der eingebaute Kalt-Anlasser bringt den Motor auch im Winter sofort in Gang.

U. AMMANN
Maschinenfabrik A-G
Langenthal

Verlangen Sie unsern Spezial-Prospekt.

Maftex

die seit Jahrzehnten in Amerika glänzend bewährte, leichte

Isolier-Bauplatte

in grossen Platten von 91 oder 122 cm Breite und Längen von 244, 275, 305, 365 und 425 cm

Leicht zu handhaben
und zu verarbeiten
Sägbar
Nagelbar
Ersetzt
Holzschalung

für **Kälte - Wärme**
Schall - Schutz

Eine **glatte**
Seite zum
bemalen und tapezieren
Eine **rauhe**
Seite für Gips- und
Zement-Verputz

Einzigartig für

Wand- und Decken-Verkleidungen, Flachdach- und Terrassen-Isolierungen, Linoleum-Unterlagen, Dachunterzüge

Verlangen Sie Gratismuster und nähere Angaben durch

Firma Frick-Glass, Altstetten-Zürich

Maftex-General-Vertretung für die Schweiz

Spezial-Isoliermaterialien gegen Nässe, Kälte, Wärme, Schall

Tüchtige Vertreter gesucht

Telephon: Uto 50.64