

**Zeitschrift:** Schweizerische Bauzeitung  
**Herausgeber:** Verlags-AG der akademischen technischen Vereine  
**Band:** 93/94 (1929)  
**Heft:** 8

## **Werbung**

### **Nutzungsbedingungen**

Die ETH-Bibliothek ist die Anbieterin der digitalisierten Zeitschriften auf E-Periodica. Sie besitzt keine Urheberrechte an den Zeitschriften und ist nicht verantwortlich für deren Inhalte. Die Rechte liegen in der Regel bei den Herausgebern beziehungsweise den externen Rechteinhabern. Das Veröffentlichen von Bildern in Print- und Online-Publikationen sowie auf Social Media-Kanälen oder Webseiten ist nur mit vorheriger Genehmigung der Rechteinhaber erlaubt. [Mehr erfahren](#)

### **Conditions d'utilisation**

L'ETH Library est le fournisseur des revues numérisées. Elle ne détient aucun droit d'auteur sur les revues et n'est pas responsable de leur contenu. En règle générale, les droits sont détenus par les éditeurs ou les détenteurs de droits externes. La reproduction d'images dans des publications imprimées ou en ligne ainsi que sur des canaux de médias sociaux ou des sites web n'est autorisée qu'avec l'accord préalable des détenteurs des droits. [En savoir plus](#)

### **Terms of use**

The ETH Library is the provider of the digitised journals. It does not own any copyrights to the journals and is not responsible for their content. The rights usually lie with the publishers or the external rights holders. Publishing images in print and online publications, as well as on social media channels or websites, is only permitted with the prior consent of the rights holders. [Find out more](#)

**Download PDF:** 17.02.2026

**ETH-Bibliothek Zürich, E-Periodica, <https://www.e-periodica.ch>**

# SCHWEIZERISCHE BAUZEITUNG

WOCHENSCHRIFT FÜR ARCHITEKTUR / INGENIEURWESEN / MASCHINENTECHNIK  
REVUE POLYTECHNIQUE SUISSE

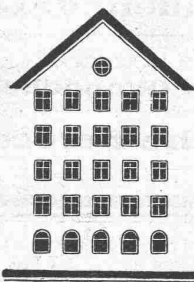
ORGAN DES SCHWEIZERISCHEN INGENIEUR- UND ARCHITEKTEN-VEREINS  
UND DER GESELLSCHAFT EHEMAL. STUDIERENDER DER EIDG. TECHN. HOCHSCHULE  
GEGRÜNDET 1883 VON ING. A. WALDNER / HERAUSGEGEBEN VON ING. C. JEGHER

Vereins-Mitglieder, beim Verlag: Schweiz 32 Fr.,  
Ausland 40 Fr. jährl.; Nicht-Mitglieder: Schweiz  
40 Fr., Ausland 50 Fr., bei der Post abonniert  
40 Fr. / Einzel-Nummern 1 Fr. zuzüglich Porto

VERLAG CARL JEGHER, ZÜRICH  
Dianastrasse 5 / Postcheck VIII 6110  
Tel.: Selnau 45.07 ■ In Kommission  
bei Rascher & Cie., Zürich u. Leipzig

Inserate durch die Aktiengesellschaft der Unter-  
nehmungen RUDOLF MOSSE, Zürich / Die  
viergespaltene Colonelzeile 50 Cts., Titelseite  
80 Cts., ausländ. Anzeigen 60 Cts., Titelseite 1 Fr.

*Fenster*



*Kiefer-Zürich*



**HEINRICH BRÄNDLI • HORGEN**

Asphalt-, Dachpappen- und Holzcement-Fabrik

**Asphalt-Beläge • Asphalt-Isolierungen**



**SCHINDLER-AUFZÜGE**

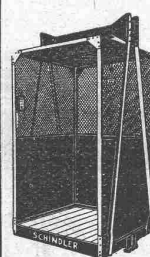
wirtschaftlich, betriebsicher, geräuschlos,  
ausserordentlich preiswert

**Schindler & Cie**

**Aufzügefabrik**

**Luzern**

GEGRÜNDET 1874



Schnelle  
Ausführung von

**Eisenkonstruktionen**

**Eisenbaugesellschaft Zürich in Zürich**

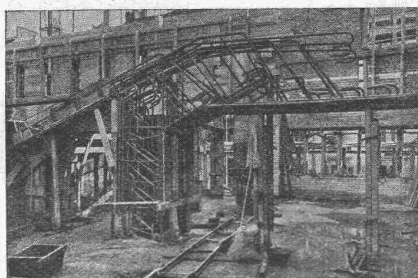
Vereinigte Werkstätten Löhle & Kern A.-G. für Eisenbau und W. Koch & Cie. Abt. Eisenbau

# TERNER & CHOPARD, Ingenieurbureau

**Zürich**

Bahnhofstrasse 72

Telephon: Selnu 83.25  
Telegramme: Terucho

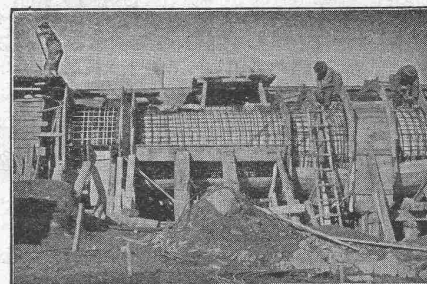


Kino Forum, Zürich 4

## Armierter Beton

im

## Hoch- und Tiefbau



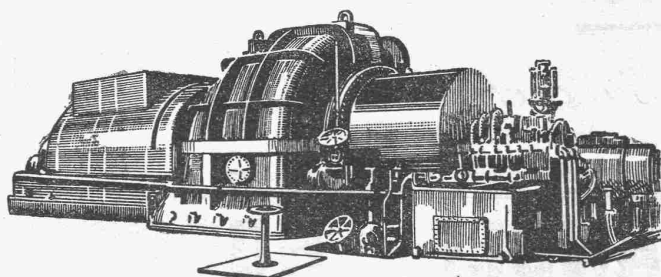
Druckleitung des Illsee-Turtmann-Werkes (Wallis)

**Fundationen** aller Art; **Ortspfahlgründungen** Systeme „Mast“ u. „Michaelis“  
**Brücken- und Wasserbauten; Reservoirs; Industriebauten**

Moderne Holzkonstruktionen:

**Heßer- und Fachwerksbauten (Ringdübelsystem, + Patent No. 106496)**

**Bauleitungen ~ Statische Berechnungen ~ Expertisen**



Lesen Sie Heft 7 der V. O. C. Revue, (nur in franz. Sprache, auf Wunsch kostenlose Zusendung), das einen sehr aufschlussreichen Artikel über Turbinen enthält.

VACUUM OIL COMPANY S. A. F.  
Spalenberg 65, Basel

Um absolute Betriebssicherheit und einen stets einwandfreien Zustand

**Ihrer Turbinen**

sicherzustellen, bedienen Sie sich der Mitarbeit der Vacuum-Oil-Company, die bahnbrechend in der Rationalisierung der Schmiermethoden gewesen ist — Fabrikantin der

**O E L E U N D F E T T E**



die unerreichten Schmiermittel



GESELLSCHAFT DER LUDW. VON ROLL'SCHEN EISENWERKE  
· FILIALE: EISENWERK CLUS KT. SOLOTHURN ·



## Transmissionen

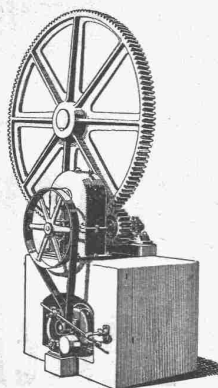
in moderner Ausführung, mit Ringschmierlagern oder Kugellagern  
**Komplette Anlagen für alle Industriezweige**

**BENN'S PATENT-REIBUNGS-KUPPLUNGEN**  
**Elektromagnetische Reibungskupplungen**

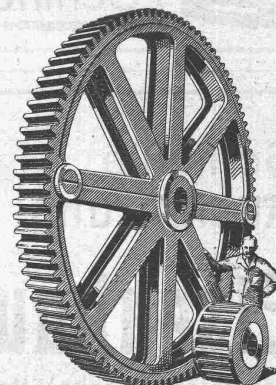
Patentiert in der Schweiz und im Auslande.

Stirnräder-Reduktionsgetriebe  
Schneckengetriebe LENIX-Getriebe

FILIALE: **GIESSEREI OLTEN**

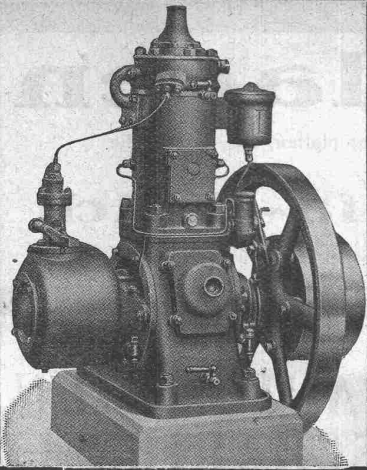


Einzelantrieb eines Altpapier-Kochers mit Lenix- und Stirnräder-Reduktionsgetriebe.



**Rohguss zu Riemenscheiben und Zahnrädern**  
**jeder Grösse und Konstruktion.**





# Rohölmotor „Uto“

*Bestes Schweizerfabrikat*

Nirgends haben Maschinen unter solch ungünstigen Bedingungen zu arbeiten wie im Baugewerbe. Dieselben sind Regen, Staub, vielfach auch unsachgemässer Behandlung ausgesetzt. Den höchsten Anforderungen entspricht der in langjährigem, angestrengtestem Betriebe erprobte und sich glänzend bewährte Rohölmotor „Uto“. Er

**schaft eine gute Rendite**

und ist äusserst anspruchslos im Betriebe. Sie können ihn unbedenklich der Wartung Ihrer Leute anvertrauen. Grössen 5 bis 50 PS.

**ROBERT AEBI & CIE., A.-G., ZÜRICH**

# E. G. Portland, Zürich

Jura-Cementfabriken, Aarau

Aargauische Portland-Cementfabrik Holderbank-Wildegg

Portland-Cementwerk Würenlingen-Siggental A.-G.

Cement- und Kalkfabriken R. Vigier A.-G.

Portland-Cementfabrik, Laufen

Schweiz. Cement-Industrie-Gesellschaft, Heerbrugg

S. A. des chaux et ciments de Baulmes et Vouvry

Portland-Cementwerk Thayngen A.-G.

Cement- und Kalkwerk Liesberg A.-G.

K. Hürlimann Söhne, Brunnen

Wilhelm Brodtbeck A.-G., Liestal

Cementwerke Därligen A.-G., Bern

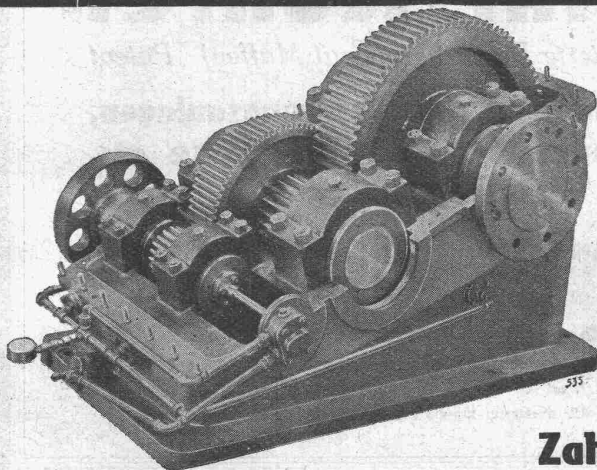
Ciment Portland S. A., St. Sulpice

Société des usines de Grandchamp et de Roche

empfehlen ihren

# la. Portland-Cement.

**Verkauf durch die Fabriken selbst**



Reduktionsgetriebe für Drahtzug

# MAAG - ZAHNRÄDER A.-G. ZÜRICH

**Komplette Reduktions-  
und Tourenenerhöhungs-Getriebe**

**Zahnradpumpen**

**Zahnräder für alle Verwendungszwecke**



# Trockenanlagen

für Holz, Leder, Papier, Wolle, Garne, Stoffe, Teigwaren, Photoplatten, etc., erstellt die

## Ventilator A.-G., Stäfa-Zürich

Ueber 10,000 lufttechnische Anlagen geliefert — Prospekte auf Wunsch

### Maschinenfabrik Weingarten

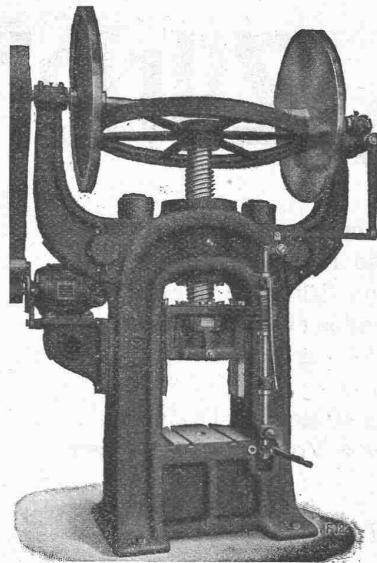
vormalis HCH. SCHATZ, A.-G.



### Weingarten, Württ.

Vertreter:

MAX BARON, ZÜRICH, Neue Beckenhofstr. 10  
Postfach: Hauptbahnhof — Telephon: Limmat 40.15



Doppelständige Exzenterpresse

### Eisen- und Blechbearbeitungsmaschinen

jeder Art und Grösse

In modernster Konstruktion

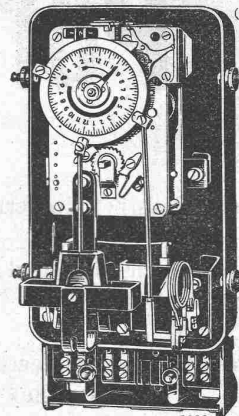
## SCHALTAUTOMATEN ZEITSCHALTER SCHALTUHREN

für

Warmwasser-  
Versorgungen,  
Wärmespeicher

Strassen-  
Beleuchtungen

usw.



Zweiggruppenschalter  
(Schalter für zwei Stromkreise)

Verlangen Sie unsere  
Druckschriften:

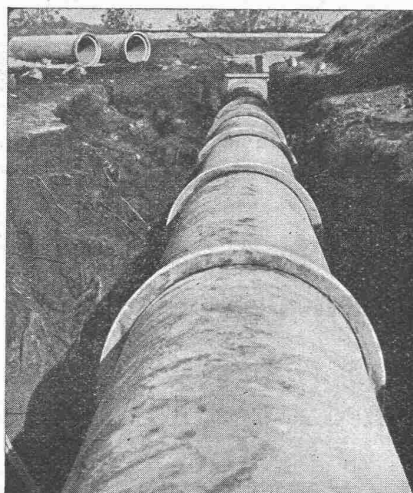
TB V 506

TB V 537

TB V 539

TB III 531

## LANDIS & GYR, A.-G. Z U G



## Vianini-Röhren

✚ Patent (Armierter Betonröhren mit Muffen) Patent ✚

für Druckleitungen, Bewässerungsanlagen,  
Kanalisationen, Dächer, Durchlässe etc.

Lieferanten:

Internationale Siegwärthallen-Gesellschaft  
Luzern

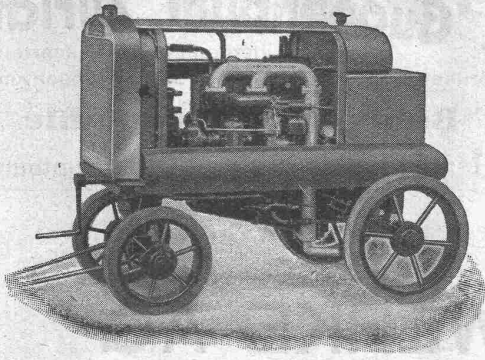
Desmeules Frères  
Fabrique de Produits en Ciment Granges-Marnand

Kostenlose Beratung und Offerten durch:

Dipl. Ing. K. GANZ, Ing.-Bureau für Tiefbau, MEILEN, Telephon 128

Alleinvertreter für die deutsche Schweiz.





## Volldiesel- Kompressoren

Keine Benzinfräser

**Fr. 0.80 p/Std. - Rohöl**  
für zwei schwere Hämmer

**A. Specken, Zürich 7**  
Böcklinstrasse 16 Tel.: Hott. 29.53



**Ölpaus, Naturpaus,  
Detailzeichenpapier,  
Lichtpauspapier, Ölkarton**

**A.E. HAUFFE. PULSNITZ & S**

Zu beziehen durch Fachgeschäfte,  
die auf Wunsch gern kostenlos ge-  
nannt werden.

## *Die eminenten Vorteile* *unserer* **Hohlsteindecke**

+ Patent N<sup>o</sup>. 124293

müssen Sie unbedingt kennen lernen:

- 1.** Rascher und einfacher Einbau
- 2.** Wegfall jeder Schalung
- 3.** Sofortiger Arbeitsboden
- 4.** Grösste Wärme und Schalldichtigkeit da für die Kammersteine Schlacken, Tuff und Bims verwendet wird
- 5.** Garantiert einwandfreie Konstruktion durch fabrikmässige Herstellung aller Deckenelemente
- 6.** Leichter Transport
- 7.** Billigste Hohlkörperdecke für Spannweiten bis 7 Meter und 500 kg/m<sup>2</sup> Belastung
- 8.** Geringes Eigengewicht
- 9.** Garantiert salpeterfrei

Statische Berechnungen und Einbaupläne werden für jedes Objekt kostenlos erstellt.

Einmalige Baukontrolle durch unsere Ingenieure kostenlos.

*Verlangen Sie ganz unverbindlich  
unsern Prospekt mit Offerte.*

**A.-G. HUNZIKER & C<sup>IE</sup>**  
**ZÜRICH-BRUGG-OLTEN**

# Sondierbohrung? - Erinnere Dich..

der A.G. Guggenbühl, Zürich!

Filterbrunnen / Pumpwerke  
Grundwasser-Absenkung / Tiefbohrungen im Fels

Spezialität: **Bohr-Pressbetonpfähle**

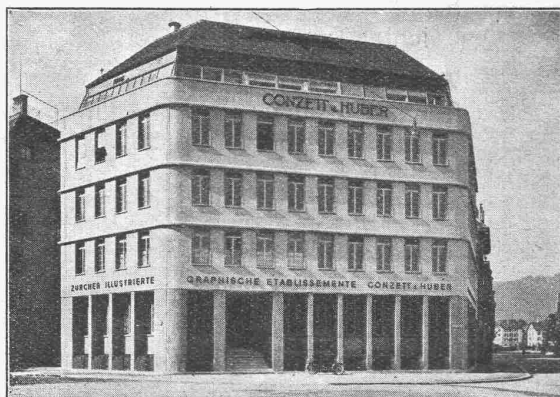
Tel.: Uto 38.38 / ZÜRICH 1 / Bahnhofstr. 90 b. Hauptbahnhof

**BUCA KLINKERWERKE AG**  
**BUCHWÄLDCHEN BEI CALAU N. L.**  
**LEIPZIGER BAUMESSE V. 25.-31. AUG.**  
**HALLE 19 STAND 233/234**

**J. J. RUEGG & CO.**

ZÜRICH / BASEL / DELÉMONT  
**FAIDO**

INGENIEURBUREAU  
 BAUUNTERNEHMUNG

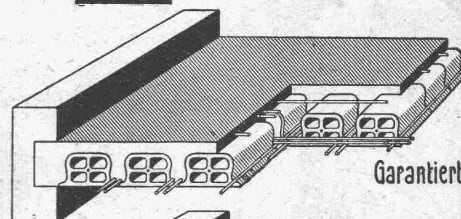


AUSFÜHRUNG,  
 PROJEKTIERUNG

VON

HOCH- u. TIEFBAUTEN

**Deckenkonstruktion**  
**Laupersteine**



Garantiert salpeterfrei!

33×33×10 cm  
 33×33×14 "  
 33×33×18 "  
 33×33×22 "

Verkaufsbureau:

**BAUMATERIAL A.G.**  
**BIEL**

Centralstrasse 89a Tel. 1082 & 1062

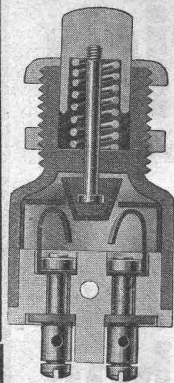
**Guss-Asphalt-  
 Arbeiten**

**für Hoch- und Tiefbau**

erstellen mit aller Garantie für kunstgerechte und  
 dem jeweiligen Zwecke angepasster Ausführung

**A. SCHMID's ERBEN, ZÜRICH**  
 Asphaltgeschäft Gepr. 1865 Telephon: Selnau 21.08





# ADOLF FELLER, HORGEN

FABRIK ELEKTRISCHER APPARATE

## Druckkontakte:

No. 1226: für **Schwachstrom** (Arbeitsstrom) Läutwerke usw.;

No. 1227: für **Lichtanlagen** (Arbeitsstrom) Treppenhausautomaten;

No. 1228: Ruhestromkontakt; alle Druckkontakte mit Bronzekontaktfedern auf ausreichend dimensioniertem Porzellansockel mit vollständig isoliertem Kontaktbolzen und in isoliertem Kontaktraum, daher Ueberspringen von Funken auf die metallische Hülse ausgeschlossen. Kein Berührungskontakt, sondern Reibkontakt, daher sicherer Stromschluss.

## Tuffstein-Lieferungen

Gewöhnlicher Tuffstein (je nach Quantum)

Einfassungsplatten für Ziergärten, Fr. 30.— bis Fr. 40.—

Tuff-Bausteine von Fr. 60.— bis Fr. 70.—

Kunstarbeiten, Fensterbretter, Einfassungen usw.

Nach Skizzen ausgeführte Arbeit von Fr. 2.— bis Fr. 300.—

Lärchenpfosten in allen Längen

Sembrancher-Platten

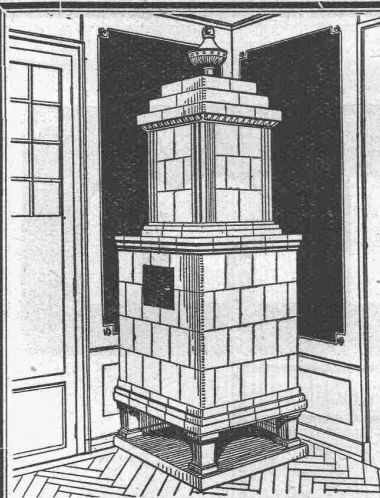
Lieferung franko Station Sembrancher

NICOLLIER & CIE., LE CHABLE (VALAIS)

(S. S. E.)

## Technikum STRELITZ i.M.

Hoch- und Tiefbau, Betonbau, Eisenbau,  
Flugzeugbau, Maschinenbau, Autobau,  
Heizung u. Elektrotechnik. Eig. Kasino.  
Semesterbeginn April u. Okt. Progr. frei.

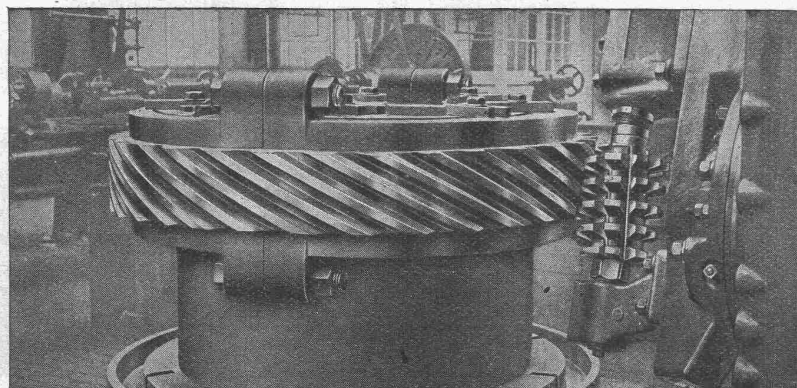


## Kachel- Oefen

in jeder  
Ausführung

Ofenfabrik  
Kohler A.G.

Mett bei Biel



## ZAHNRÄDER- FABRIK

Sauter, Bachmann & Cie., Netstal

**Zahnräder für jeden  
Verwendungszweck.**

Grosses Steuerrad für Schiffs-Dieselmotor.



# Walo Bertschinger Zürich



GLARNISCHSTRASSE ZÜRICH  
Walz-Asphalt: Topeka, 6 cm stark

SPEZIALFIRMA

für

## Strassenbau

Asphalt- und Teermakadam  
Oberflächenteerungen  
Neuanlagen  
Unterhalt

## Strassenwalzen- Betrieb

# Linoleum

der schönste  
sauberste u.  
dauerhafteste  
Bodenbelag



TOMA

# GIUBIASCO