

Zeitschrift: Schweizerische Bauzeitung
Herausgeber: Verlags-AG der akademischen technischen Vereine
Band: 93/94 (1929)
Heft: 7

Werbung

Nutzungsbedingungen

Die ETH-Bibliothek ist die Anbieterin der digitalisierten Zeitschriften auf E-Periodica. Sie besitzt keine Urheberrechte an den Zeitschriften und ist nicht verantwortlich für deren Inhalte. Die Rechte liegen in der Regel bei den Herausgebern beziehungsweise den externen Rechteinhabern. Das Veröffentlichen von Bildern in Print- und Online-Publikationen sowie auf Social Media-Kanälen oder Webseiten ist nur mit vorheriger Genehmigung der Rechteinhaber erlaubt. [Mehr erfahren](#)

Conditions d'utilisation

L'ETH Library est le fournisseur des revues numérisées. Elle ne détient aucun droit d'auteur sur les revues et n'est pas responsable de leur contenu. En règle générale, les droits sont détenus par les éditeurs ou les détenteurs de droits externes. La reproduction d'images dans des publications imprimées ou en ligne ainsi que sur des canaux de médias sociaux ou des sites web n'est autorisée qu'avec l'accord préalable des détenteurs des droits. [En savoir plus](#)

Terms of use

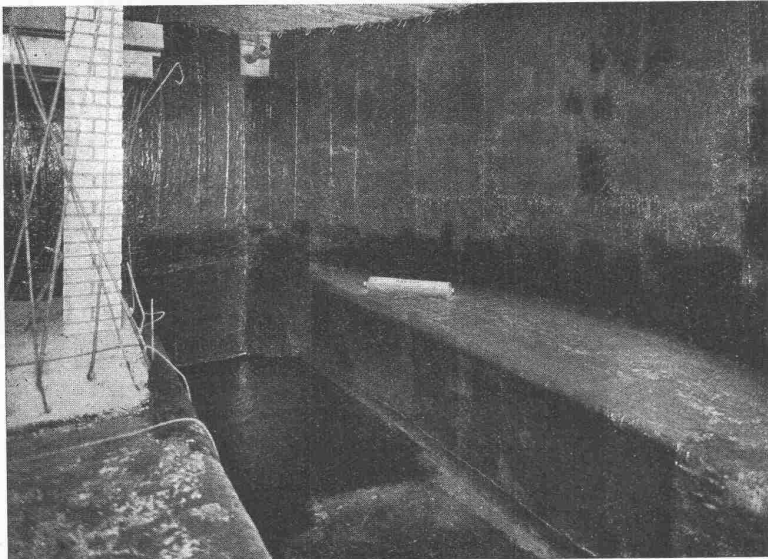
The ETH Library is the provider of the digitised journals. It does not own any copyrights to the journals and is not responsible for their content. The rights usually lie with the publishers or the external rights holders. Publishing images in print and online publications, as well as on social media channels or websites, is only permitted with the prior consent of the rights holders. [Find out more](#)

Download PDF: 17.02.2026

ETH-Bibliothek Zürich, E-Periodica, <https://www.e-periodica.ch>

Asphalt-Emulsion A.-G., Zürich

Unternehmung für Asphaltarbeiten



Grundwasserisolierung Bedürfnisanstalt Paradeplatz, Zürich.

Bauleitung: Tiefbauamt der Stadt Zürich. Unternehmung: H. Gossweiler & Co., Zürich. Grundwasserisolierung mit „MAMMUT“ 700 m² ausgeführt durch die Asphalt-Emulsion A.-G.

FABRIK UND BUREAUX IN
SCHLIEREN BEI ZÜRICH
(GÜTERSTRASSE)

Telephon: SCHLIEREN 87

Wasserdichte Asphaltbeläge, Isolieranstriche, Mörtelzusätze.

Fundamentisolierungen gegen Feuchtigkeit und Grundwasser
Terrassen und Dachbeläge
Säurefeste Asphaltbeläge
Brückenisolierungen

SPEZIALITÄT:

„MAMMUT“-Beläge

Der **grosse**
Erfolg der

ELECTROLUX-FILTER

der besten und einfachsten

Wasser-Enthärtungs-Apparate

ist kein **zufälliger**;

denn die Unannehmlichkeiten und Schäden, welche besonders in der Schweiz durch das sehr stark kalkhaltige Wasser entstehen, sind genügend bekannt.

Filteriertes Wasser

ist weich wie **Regenwasser**; alle Kalk- u. Magnesiumsalze sind restlos entfernt.

Weichwasser erzeugt **garantiert** keinen Kesselstein, weder in Dampfkesseln, Boilern, Zentralheizungen, Autokühlern, Kochgeschirren, Kaffeemaschinen, Leitungen etc.

Weichwasser löst schon gebildeten Kesselstein wieder **vollständig** auf!

Weichwasser spart **40—60 %** Seife und Waschmittel, **schont** die Wäsche und macht sie **weich** und **weiss**.

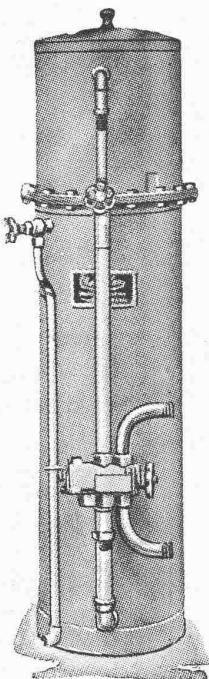
Weichwasser spart **30—40 %** Kaffee und Tee und kocht Fleisch, Gemüse, Teigwaren usw. viel **rascher gar** und macht sie **schmackhafter** und **leicht verdaulich**.

Weichwasser **verschönert** den Teint, macht die Haare **weich** und **glänzend**; ist zum Rasieren und für Kompressen das **einziggegebene** Wasser und das **ideale**ste Badewasser; es **erfrischt** ungemein.

Besichtigen Sie unsere Musteranlage! — Verlangen Sie Prospekt und Referenzen kostenlos!

ELECTRO-LUX A.-G., ZÜRICH

Paradeplatz 4 - Abteilung Filter, Telephon Uto 27.56 - Tiefenhöfe 9



Dieselmotorschlepper mit kleinem Tiefgang. Die Schifffahrt auf dem Rio Magdalena in Kolumbien gestaltet sich sehr schwierig wegen der geringen Wassertiefe und den Stromschnellen. Nur Schiffe mit einem Tiefgang von höchstens 76 cm können verwendet werden. Um durch die Stromschnellen hindurch zu fahren, wird der Schlepper nicht vorgespannt, sondern hinter dem Frachtkahn angeordnet, der also in der Tat nicht geschleppt, sondern gestossen wird. Der Vorteil liegt darin, dass der Widerstand, den der Wasserfluss der Schiffsbewegung entgegengesetzt, verringert wird und die Stromschnellen selbst mit mehreren unter sich verbundenen Frachtkähnen bewältigt werden können.

Die Schlepper sind mit kompressionslosen Diesel-Sulzer-Motoren von 100 PS bei 450 Uml/min ausgerüstet. Der Rückwärtsgang wird mittelst eines Wechselgetriebes erzielt. Bis heute sind zwei solche Schlepper im Gebrauch. Die erste Versuchsfahrt, die auf dem Rio Magdalena ausgeführt wurde, hatte einen vollen Erfolg. Eine Strecke von 39 km Länge wurde bei Bergfahrt und Gegenwind in 3 Stunden und 31 Minuten zurückgelegt. Wenn man die Wassergeschwindigkeit berücksichtigt, die im Mittel 5 km/h beträgt, so ergibt sich für das Schiff eine durchschnittliche Stundengeschwindigkeit von 16 km/h stromaufwärts. Die Motoren laufen vorzüglich und der Brennstoffver-

J. H. Müller Centralheizungen als Spezialität

RÜTI (ZCH) TEL. 30 • ZÜRICH 1. BELLEVUE. TEL. HOTTINGEN 324 • CHUR. TEL. 160

RECHERCHES INDUSTRIELLES - - - EXPERTISES

HAUTE ET TRES HAUTE TENSION

BREVETS D'INVENTION - MARQUES
REPRESENTATIONS DE 1^{ER} ORDRE

DR W. SCHMID

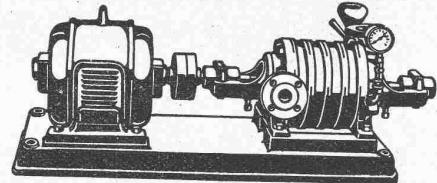
ANCIEN CHEF DE LABORATOIRES DE RECHERCHES INDUSTRIELLES

ANCIEN EXPERT SCIENTIFIQUE DE BUREAU DE BREVETS

PHYSICIEN-CONSEIL

— 20 ans d'expérience —

Promenade Noire 3 - NEUCHÂTEL - Téléphone: No. 14.19



Centrifugalpumpen

Ventillose Kolbenpumpen

Ventil-Kolbenpumpen

Plungerpumpen bis 500 Atm.

Wassermesser System Schmid

Pelton-Turbinen

Schneckengetriebe

Maschinenfabrik a. d. Sihl A. Zürich

Tel.: Selnau 35.14

vorm. A. Schmid

Gegründet 1871



Verkaufsbureau und Lager:

GEORGES SIGG, Löwenstr. 17, ZÜRICH

Telephon: Selnau 98.70

„Decotric“

die grosse Neuheit auf dem Gebiete der Innen-Architektur!

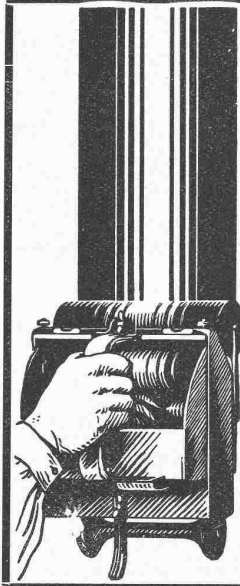
Apparat zur Erzielung wundervoll abgetönter Decorationsflächen und Muster in einem Arbeitsgang, in ihrer Wirkung drei- u. mehrfarbig erscheinend.

Hauchzarte Farbverläufe, handwerksmässig nie zu erreichen.

Man verlange Vertreterbesuch und wende sich zwecks Besichtigung der ausgeführten Arbeiten an die Generalvertreter für die Schweiz:

Gebr. Zanni, Männedorf

Tel. 13



Reifler & Madliger

INGENIEURE

vormals A. Henry

Biel

Tiefbau-Unternehmung

Tiefbau:

Foundationen, Wasserbau, Bahnbau und Industriegeleise, Betonarbeiten.

Strassenbau:

Teermacadam, Teerungen und Bitumenbeläge

mittels Oberflächenbehandlung, Tränk- und Mischverfahren.

Asphaltarbeiten, Pflästerungen, Walzarbeiten.

Fahrbare Kompressoren und Steinbrecheranlagen



von **EISENKONSTRUKTIONEN,
GASROEHREN, FILTERROEHREN**
Spezialität: **GUSSEISEN - VERZINKUNG**

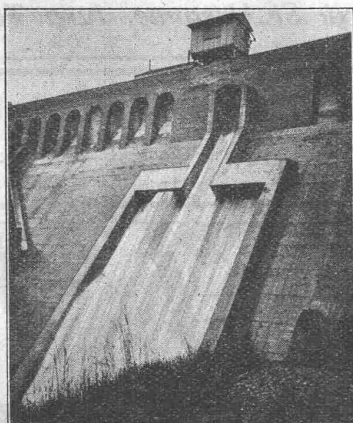
VERWO A.-G. Abteilung **WOLFHAUSEN** (Zürich)
Verzinkerei

Geleiseanschluss

Telephon No. 46

HUBER & LUTZ
INGENIEURBUREAU ZÜRICH

**Automatische
Wehranlagen**



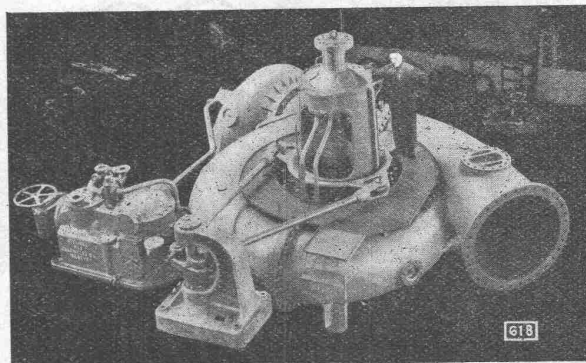
Dachwehre, Überfallklappen
Abflussregulierungen
Kolsicherungen
Saugüberfälle

20 jährige Erfahrungen Beste Zeugnisse

Ateliers des CHARMILLES S. A.
Genève
TURBINES
HYDRAULIQUES

RÉGULATEURS
DE
PRÉCISION

Importantes installations
& nombreuses références



SALTOS DEL ALBERCHE — MADRID
3 turbines Francis à axe vertical de 8150 CV.
sous chute de 63 mètres.

Glasdächer
Dachoberlichter

in kifflosen + Systemen „Kully“

Glasdachwerke

Simon Kully, Olten

Dipl.-Ingenieur E. T. H.

Aelfestes Spezialgeschäft
Eigenes Ingenieurbureau

Gegründet 1854
Telephon 56

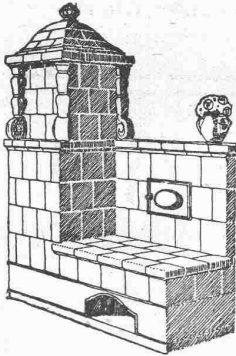
brauch von zirka 210 g/PS kann als niedrig bezeichnet werden. Das Ladegewicht jedes Kahnes beträgt 250 t.

Wasserwirtschaftsfragen in Oberitalien. Unter den wasserwirtschaftlichen Massnahmen Italiens verdienen diejenigen in Venetien eine besondere Hervorhebung. Aber nicht nur im engeren Gebiet der Provinz Venetien wird zurzeit die Ausnützung der Gewässer stärker betrieben, sondern auch in den Nachbarprovinzen Trenta, Bozen, Verona, Vicenza, Padua, Rovigo, Treviso, Udine, Belluno, Görz und in einem grossen Teile der Provinz Mantua. Es handelt sich in der Hauptsache darum, die

Dämme zu erhöhen und neue Kanäle zu erstellen, um zugunsten der Landwirtschaft und der Industrie im Tale der Etsch und ihrer Nebenflüsse dem gesamten Landschaftsbilde ein anderes Aussehen zu verleihen. Etwa 10000 ha Land sollen dadurch der Landwirtschaft dienstbar gemacht werden und die Erstellung mehrerer Kraftwerke sollen der Industrie neue Möglichkeiten eröffnen. An Stelle der häufigen Ueberschwemmungen, die mit lästigen Trockenperioden abwechseln, wird eine regelmässige Wasserführung treten und die gesamte Volkswirtschaft Venetiens neu beleben. (V.-K.)

Euböolith-Böden

garantiert besibewährter
fugenloser Bodenbelag für Tel.:
Fabriken, Schulen, Kranken- 3.35
häuser und Bureaux.
Euböolithwerke A.-G., Olten



Die Zentral-Heizung

kombiniert mit Kachelofen, unser patentiertes System, ist wirtschaftlich die beste Heizart für Einfamilienhaus und Etagenwohnung.

Prima Referenzen.

FRITZ LANG & Co., ZÜRICH 3
Zentralheizungen u. sanitäre Anlagen
Manessestr. 190 Teleph. Seinau 26.83

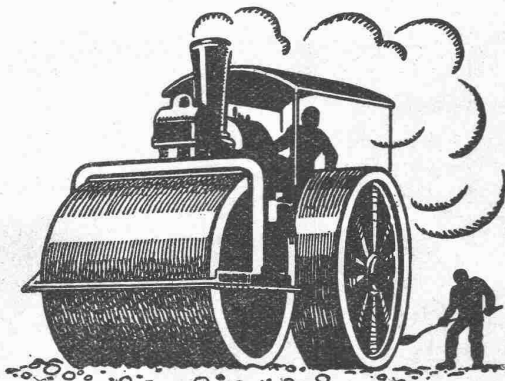
BIMSKIES

in extra leichter, sauberer Qualität,
liefert:

PIERRE PONCE

[extraordinairement légère, propre,
s'adresser s. v. p. à:

A. ZARN, Postfach: Seinau 115, ZÜRICH



STUAG

**SCHWEIZ.STRASSENBAU-
UNTERNEHMUNG A.G.**

ALPNACH
BAHNHOFPLATZ
TEL.: 7

LAUSANNE
RUE D'ETRAZ 20
TEL.: 22.028

BERN

LAUPENSTR. 8
TEL.: BOLLWERK 84.33

OLTEN

RÖMERSTR. 14
TEL.: 7.98

BASEL

RHEINLÄNDERSTR. 3
TEL.: SAFRAN 28.90

ZÜRICH

STEINWIESSTR. 44
TEL.: H. 49.81

CHUR

U.BAHNHOFSTR. 230
TEL. 147 (-31)

Aeberlimakadambeläge

MASCHINENBAU **FLUGZEUGBAU**
Technikum **Konstanz** a/B
ELEKTROTECHNIK **AUTOMOBILBAU**

Weißkalk

in Stücken und feinsten Pulverform
(Kalkhydrat)

für Bau- und Chemische Industrie

Kalkfabrik St. Ursanne, Jura, Teleph. 22

Julius Ott, Basel

(S. I. A.)

Alemannengasse 2 Telephon: Birsig 18.08 Sachverständiger für
Schiffbau u. Schifffahrt

Glasdach
kittlos, mit Bleibanden
Ausführung auf Holz,
Eisen und Beton
Einfache Montage
Umdecken gekitteter
Glasdächer

Jakob Scherrer, Zürich

Bleirohr- u. Bleiprofilfabrik

Bureau: Bleicherweg 26, Teleph. 21, 23.71

Elektro-automatische

Kühlschränke

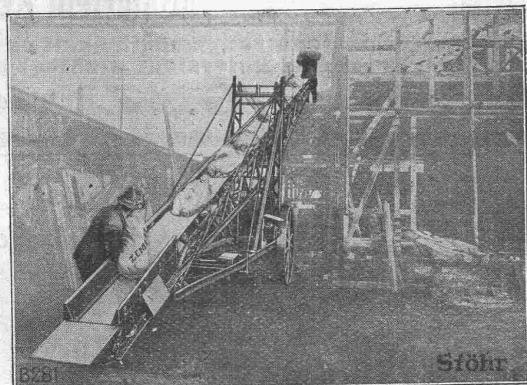
Elektrische

Waschmaschinen

Baumann, Koelliker & Cie., A.-G., Zürich Bahnhofstrasse-
Füsslistrasse 4

Stöhr

Fahrbare Förderbänder



zum Fördern und Aufschichten von Zement in Säcken, Sand, Beton-
gemisch, Kohle usw. Zum Ausschachten von Baugruben und zum
Be- und Entladen von Wagen aller Art.

Transportanlagen aller Art.

GENERALVERTRETER FÜR DIE SCHWEIZ:

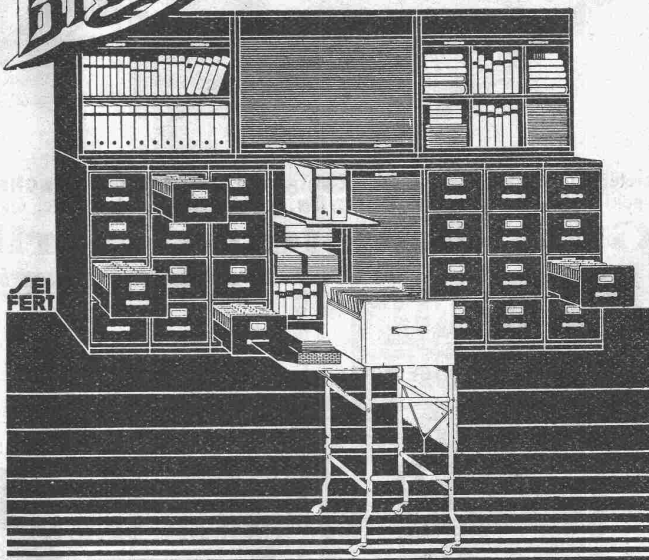
ING. HERMANN VERSELL

Postfach Bahnhof ZÜRICH 1 Tel.: Hottingen 97.76

WILHELM STÖHR - OFFENBACH a. M.
Spezialfabrik für Transportanlagen und Aufzüge



Bigla



**„Bigla“-Stahlmöbel haben ein formschönes
vollendetes und sehr vornehmes Aussehen
sind unverwüstlich und mit allen prak-
tischen Neuerungen versehen. Für tadellose
Ausführung wird jede Garantie übernommen**

Bigler, Spichtig & Cie, A.-G. Biglen-Bern

Elektromotoren

jeder Leistung

**Lieferung
Miete
Umtausch**

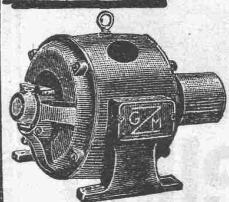
Transforma-
toren
Apparate

**Reparatur
Umwicklung
Neuwicklung**

Revision von
Personen- u.
Warenaufzügen
i. Abonnement.

Elektromechanische
Werk-
stätten

Gebrüder Meier



Zürich
Ausstellungsstr. 25
Tel. Selnau 73.32

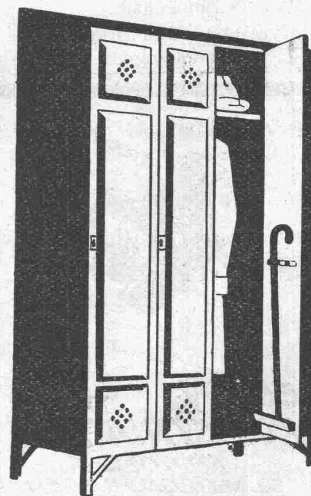
Thun
Freienhofg. 10
Tel. 8.59

Kleider- Schränke

für Verwaltungen
Schulen u. Fabriken

Kempff & Co Herisau

Telephon No 167

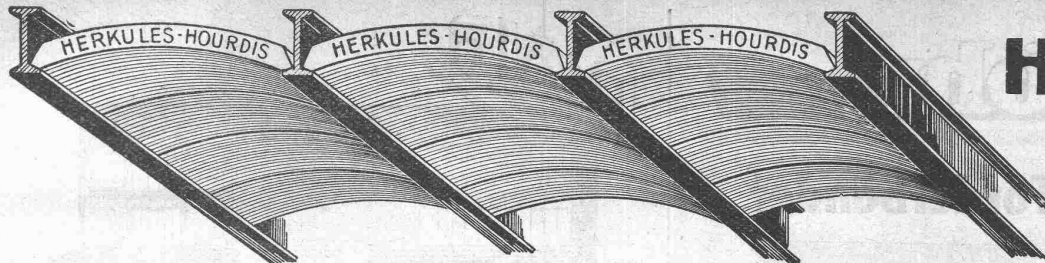


A.-G. CONRAD ZSCHOKKE, DÖTTINGEN (Aargau)

EISENBAU: Brücken, Hoch- und Industriebauten, Stauwehre, Maste, Konstruk-
tionen für Bauinstallationen, Krane, Kessel- und Blecharbeiten,
Druckrohre, Treppen, Fenster etc.

Spezialitäten: Verzinkung (Metallisierung mit Zink, Blei, Aluminium, Kupfer etc.) nach
dem M. U. Schoop'schen Verfahren. (Behälter für chemische
Zwecke). — Personen- und Materialschleusen für Druckluft-
gründungen. — Wellblechbaracken für jeden Zweck (Bau-
baracken, Garagen etc.)

INGENIEURBUREAU.



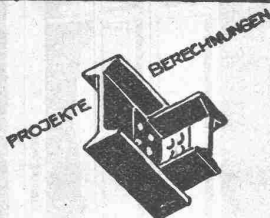
Unsere
Herkules-Hourdis
aus
armiertem Beton

bieten durch ihre **hohe Tragfähigkeit, Billigkeit, raschen Einbau und sofortige Benutzungsmöglichkeit** der eingedeckten Räume **grosse Vorteile**. Ueber Keller, Magazine, Garagen und Fabrikräumen kann die **Untersicht sichtbar** bleiben.

Guss-Baustein-Fabrik Zürich A.-G., Zürich



Bedachungen
Aeusserer Wandverkleidungen
Innenbau
Installations- und Druckrohre
Autogaragen



**EISEN
KONSTRUKTION**
KITTLÖSE
GLASBEDACHUNGEN
BAU- & KUNST-
SCHLOSSERARBEITEN
**GEBR. TUCHSCHMID
FRAUENFELD**

Personen-, Waren-,
Akten-, Speise- **Aufzüge** erstklassiges
Schweizerfabrikat
Neuanlagen - Umbauten - Revisionen

Genève **Stiglerlift A.G.** Zürich
Albert Waldi **Kaegi & Egli**
Rue Général Dufour 12 Schweizer. Gesellschaft für die Fabrikation,
Telefon Stand 47.03 den Verkauf, die Wartung und Instandhaltung
von Personen- u. Warenaufzügen Syst. Stigler Stauffacherplatz 3
Telefon Uto 16.90

GLEICHRICHTER

Automatische, wirtschaftliche, betriebsichere
Akkumulatorenladung und Gleichstromversorgung

Ueber 1000 Anlagen
in Betrieb

Signum AG Wallisellen

Kostenlose Zusendung der Spezialdruckschriften

BLITZ-GERÜST

OHNE STANGEN

das Ideal aller Gerüste für Fassaden von Wohn- und Geschäftshäusern, Kirchen und für Innen-Räume,
wie Kirchen- und Saaldecken, Treppenhäuser usw.

Mietweise Erstellung
für Um- und Neubauten durch:

GERÜSTGESELLSCHAFT A.G.
ZÜRICH 7
Tel.: Hottingen 21.34

ALTSTETTEN
Tel.: Uto 62.09

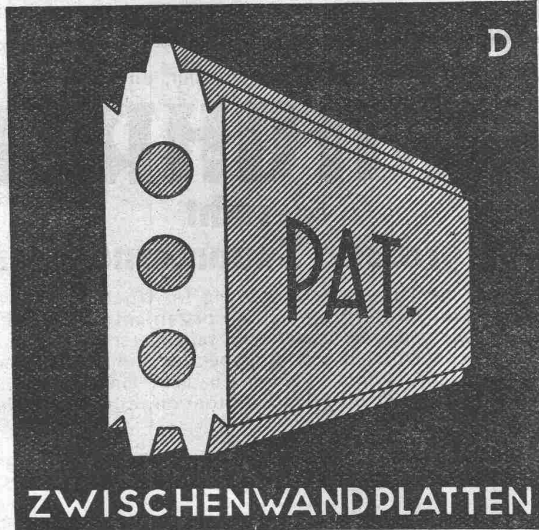


Sowie durch folgende Baugeschäfte:

Zürich: Fietz & Leuthold A.-G.
Zürich: Fr. Erismann, Ing.
Winterthur: J. Häring
Andelfingen: E. Landolt-Frey
Bern: Rieser & Co.
Luzern: E. Berger
Bubikon: A. Oetiker
Basel: Eug. Berli
Glarus: Karl Schweizer-Stüssy

Hochdorf: Aug. Ferrari
Genf: Ed. Cuénod S. A.
Neuhausen: Jos. Albrecht
Herisau: H. Müller
St. Gallen: Sigrist, Merz & Co.
Olten: Otto Ehrensperger
Rheinfelden: F. Schär
Solothurn: F. Vaili
Biel: Otto Wyss

GIPS-UNION



ZWISCHENWANDPLATTEN

A.G. ZÜRICH

SPERRHOLZPLATTEN

Zur Vermeidung des Nachtrocknens und Risigwerdens von Holzfüllungen in Türen, Tüfer, Decken etc. verwenden Sie nur prima trockenverleimte Sperrholzplatten aus der

FABRIK VON AD. AESCHLIMANN IN MEILEN.

Muster und Preise zu Diensten.

Gesucht 2 Zeichner

wenn möglich mit Dampfturbinenpraxis zu baldigem Eintritt. — Offerten unter Beilage von Zeugniskopien und Angabe der Saläransprüche an

ESCHER WYSS & CIE., ZÜRICH.

ASPHALTKOCHKESSEL



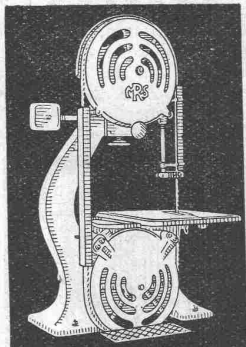
Asphaltdarren

Dachdeckeröfen

KESSELSCHMIEDE RICHTERSWIL

PATENTE
ERWIRKT **H. KIRCHHOFER**
ZÜRICH LOEWENSTR. 51

Hochleistungs-
Holzbearbeitungs-
MASCHINEN.



für alle Industrien
RAUSCHENBACH
Schaffhausen



HOTEL
Habis-Royal
Bahnhofplatz
ZÜRICH

Restaurant
Sitzungszimmer

Gusseiserne Muffen- und Flanschenröhren sowie Formstücke

Schweizer
Normalen
Lager
in Winterthur



für
normalen
und höheren
Betriebsdruck

Kägi & Co., Winterthur

Telephon Nr. 496

Schweizerische Volksbank Kreuzlingen

Wir eröffnen hiermit einen

Wettbewerb

zur Erlangung von Plänen für ein neues
Bankgebäude in Kreuzlingen

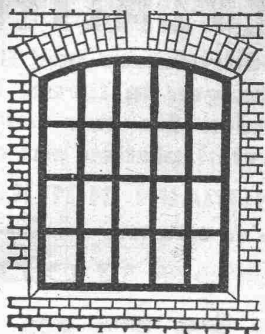
Beteiligen können sich die im Kanton Thurgau vor dem 1. Januar 1929 niedergelassenen und den Beruf selbständig ausübenden Architekten schweizerischer Nationalität, sowie die ausserhalb des Kantons Thurgau vor dem 1. Januar 1929 als selbständige Architekten niedergelassenen Bürger des Kantons Thurgau. Der Wettbewerb erfolgt gemäss den Grundsätzen des S. I. A. vom 1. Januar 1909.

Die Bedingungen, sowie das Bauprogramm nebst Unterlagen können auf unserer

Niederlassung in Kreuzlingen

bezogen werden.

Die Direktion.



Eiserne Fabrikfenster
Eisenkonstruktionen
Türen
Eingangstore
Gerüstträger

J. THEILER, Eisenbau, WÄDENSWIL

Wir suchen

Für die Beaufsichtigung und Leitung unseres Kessel- und Maschinenhauses, der umfangreichen, elektrischen Motoren- und Lichanlage und der elektrischen Installations-Abteilung einen tüchtigen und praktischen

Ingenieur oder Techniker

Wir bitten geeignete Bewerber um Vorlage Ihrer Offerten mit Angabe von Referenzen, Bildungsgang, bisherige Tätigkeit, Alter u. Gehaltsanspr. unt. Chiff. U 2781 Gan Publicitas, St. Gallen.

Gesucht

auf 1. Oktober 1929 oder früher
von Ingenieurbureau in Basel

Eisenbeton-Ingenieur

mit mehrjähriger Praxis. Erfahrung in Berechnung und Projektierung von Hochbaukonstruktionen erforderlich. — Offerten mit Zeugnissen und Lichtbild beförd. unter Chiffre B. G. 5554 Rudolf Mosse, Basel 1.

Architekt E. T. H.

guter Entwerfer, mit 8 jähriger praktischer Erfahrung, sucht entsprechende Anstellung oder Privatarbeit. — Offerten unt. Chiffre Z. O. 2332 befördert Rudolf Mosse, A.-G., Zürich.

OCCASION!

à vendre ou à louer un

Rouleau-Compresseur

en parfait état. — Adresser les offres à L. COMINO, Négociant, NATERS, Brig.

Zu verkaufen:

Schweiz. Bauzeitung

Jahrgänge 1925—29, uneingebunden; Jahrgang 1916, rückw. eingebunden.

„Engineering“

Jahrgänge 1910—29, teilweise eingebunden. — Diverse andere technische Zeitschriften. — Offerten an

Postfach 18977, Luzern.

3 TECHNIKER

welche die Staatl. Baugewerkschule in Frankfurt a. M. gut absolviert haben **suchen sofort Stellung.** — Offerten unter F. N. C. 2036 durch Rudolf Mosse, Frankfurt a. M.

Beteiligung

Gut eingerichtete, seit vielen Jahren ansässige

Bauunternehmung in Zürich

sucht zur sofortigen Ablösung eines Teilhabers

aktive oder stille Beteiligung im Betrage v. Fr. 100—120,000.—

Für aktive Beteiligung kann Baufachmann (Ingenieur, Architekt, Techniker) oder Kaufmann in Betracht fallen. Gute Rendite nachweisbar, über ausgeführte Bauten beste Referenzen, mit Aufträgen gut versehen. — Interessenten beliebigen Offerte einzusenden unter Chiffre Z. C. 2074 an

Rudolf Mosse, A.-G., Zürich.

Patent Stahldrahtnetz „PERFEKT“

rationellste Betonarmierung für Hoch- und Tiefbau. — Prospekte, Prüfungsatteste. Für den Kanton Zürich: A. Zarn, Stockenstr. 43, Zürich, Telefon Seinau 82.14. Für die übrige Schweiz: J. Louis Müller, Luzern, Telefon 422.

Tüchtiger, praktisch erfahrener, **energischer**

BAUFÜHRER

gesucht

von grosser Bauunternehmung!

Bewerber mit langjähriger Erfahrung im Hochbau, bewandert in **Ausmass, Bauleitung** und mit **organisatorischen Fähigkeiten**, die auf eine Dauerstelle reflektieren, belieben handgeschriebene Offerten mit Angabe des Eintrittstermins, Gehaltsansprüche, Photo, Referenzen etc. einzureichen unter O. F. 1603 Z. an Orell Füssli-Annoncen, Zürich, Zürcherhof.

Stelle-Ausschreibung

Die Stelle eines

Tiefbautechnikers

(Adjunkt des Bauverwalters) beim Stadtbauplatz Aarau wird zur Wiederbesetzung ausgeschrieben. Gehalt nach Besoldungsreglement Fr. 5500.— bis Fr. 7500.—. Verlangt werden abgeschlossene Technikumsbildung und Praxis im Strassen- und Kanalisationsbau. Das Pflichtenheft liegt bei der Bauverwaltung auf. Anmeldungen sind bis **Samstag, den 31. August 1929** an Herrn **Stadtammann Hässig** zu richten.

Aarau, den 9. August 1929.

Der Gemeinderat.

Gesucht:

Jüngerer Architekt

der im Zeichnen von Werkplänen und Detailplänen, sowie im Innenausbau bewandert ist, und gelegentlich bei der Bauleitung vertreten könnte, für sofort auf Architekturbureau in der Innerschweiz. Gehaltsansprüche und Zeugnisse unter Chiffre Z. S. 2278 befördert Rudolf Mosse, A.-G., Zürich.



I. architekt, 35 jäh., schweizer, künstl. modern, gewandt in allen arbeiten, bisher in leitend. stellen tätig, sucht p. 1. okt. passenden wirkungskreis. Kt. Zürich. — gefl. angebote unt. D. F. 4214 beförd. Rudolf Mosse, Dresden.

S.T.S.

Schweizer. Technische Stellenvermittlung
Service Technique Suisse de placement
Servizio Tecnico Svizzero di collocamento
Swiss Technical Service of employment

ZÜRICH, Tiefenhöfe 11 — Telefon: Selnau 5426 — Telegr.: INGENIEUR ZÜRICH
Für Arbeitgeber kostenlos. Für Stellensuchende Einschreibgebühr 2 Fr. für 3 Monate.

Bewerber wollen Anmeldebogen verlangen. Auskunft über offene Stellen und Weiterleitung von Offerten erfolgt nur gegenüber Eingeschriebenen.

- 614 **Bautechniker** mit Praxis in Ausf. v. Eisenbetonplänen. Belgien.
633 **Chimiste** pour fabrication pharmaceutique. France.
677 **Gewandt. Konstrukteur-Zeichner** f. elektr. Apparate. Kt. Bern.
679 **Elektro-Techniker** bis 30 J., mit Erfahrung in Install. v. Stark- u. spez. Schwachstromanl., Draht- u. Kabelmont. Inn. Schweiz.
681 **Erfähr. Maschinen-Techniker** mit Praxis auf Kolbenmaschinen. Nordwestschweiz.
828 **Vermessungs-Techn.**, tüchtig a. Feld u. Bur. Ing.-B. Ostschweiz.
858 **Erfähr. Bautechniker-Architekt** für dauernde und interessante Stellung. Raschmögl. Arch.-Bureau Nordschweiz.
926 **Erf. Bauführer** für gröss. Wohnhaus-Ueberbaute. Sofort. Arch.-Bureau Zürich.
928 **Erf. Bauführer** f. Wohnhausbaut. Raschm. Arch.-Bur. Zürich.
952 **Erf. Bauführer** für Villenbau. Raschmögl. Arch.-Bur. Zürich.
956 **Architekt** od. Hochbautechn. als Chef-Konstr. Arch.-B. Zürich.
962 **Jüng. Tiefbau-Techniker** ev. Zeichner. Ing.-Bur. Kt. St. Gallen.

Patent-Verwertung.

Die Firma **Allis-Chalmers Mfg. Co., Milwaukee**, Inhaberin der \oplus Patente No.:

90548 vom 14. Februar 1920 „Schaufel für Freistrahlturbinen“,
92792 vom 23. August 1920 „Hydraulische Kraftanlage“,
91045 vom 8. September 1920 „Hydroelektrische Maschinengruppe für stark veränderliche Gefälle“,

wünscht zwecks Ausübung dieser Patente in der Schweiz mit Interessenten in Verbindung zu treten. — Offerten sind zu richten an **FRITZ ISLER, Patentanwalt, ZÜRICH, Bahnhofstrasse 19.**

VILLE DE GENÈVE

CONCOURS

Le Conseil Administratif ouvre un concours d'idées à un degré entre MM. les architectes et ingénieurs suisses ou établis en Suisse depuis 5 ans au moins,

en vue de l'élaboration d'un plan d'aménagement d'une partie de la Rive droite de la Ville de Genève et du quartier de l'Île.

Les intéressés pourront retirer à partir du 15 Août 1929 le programme et les plans relatifs à ce concours, contre le versement d'une somme de frs. 30.—, au Secrétariat du Service des Travaux de la Ville de Genève, rue de l'Hôtel de Ville 4, 2^e étage.

Les projets devront parvenir au Palais Eynard, rue de la Croix Rouge, à Genève, avant le 15 Janvier 1930 à 18 heures.

Genève, le 9 Août 1929.

Le Conseiller administratif délégué:

JEAN UHLER.

ARCHITEKT

für das Ausarbeiten von Projekten, auf Bureau Zürich gesucht. Aussichtsreiche, bestbezahlte Stelle. — Offerten unter Chiffre Z. F. 2324 befördert **Rudolf Mosse, A.-G., Zürich.**

ARCHITECTE

bon dessinateur bien au courant de la construction et ayant de réelles aptitudes artistiques, de préférence jeune architecte ou technicien diplômé est demandé dans bureau d'architectes de la suisse romande. — S'adresser sous chiffre Z. G. 2325 à **Rudolf Mosse, S. A., Zurich.**

Technikum
Fribourg-für Elektro-
technik-Architektur-
Mechanik-Graphik etc.
Freies Internat und
Externat-Eintritt: Ok-
tober u. April-Prospekt-
Gelegenheit zur Erlernung
der französischen Sprache

Ingenieur

m. Bauplatzpraxis f. die Leitung von industriellen Bauten aus armiertem Beton nach Belgien

gesucht.

Offerten sind zu richten an die
Soc. Ame. Constructions et Fondations,
53, rue de Ligne, Bruxelles.

- 1018 **Jeune Technicien**-constructions route. Urgent. Valais.
1036 **Jüng. Bauführer** f. Ein- u. Zweifamilienhäus. A.-B. Ostschweiz.
1038 **Hochbautechniker-Zeichner**. Arch.-Bureau Zürich.
1040 **Hochbautechniker**, gewandter Zeichner, mit Praxis. Arch.-Bureau Kt. Zürich.
1042 **Hochbautechniker** mit guter Praxis. Baldm. Arch.-B. Zürich.
1044 **Jüng. Hochbautechniker-Zeichner** für allg. Bureauarbeiten u. Aushilfe bei Bauführungen. Maschinenschr. u. möglichst Stenographie. Arch.-Bureau deutsche Schweiz.
1046 **Selbst. erf. Ingenieur-Bautechniker**, Schweizer, 30—40 J., in allen in einem Baugeschäft vorkommenden Arbeiten d. Hoch- u. Tiefbaus bewandert (einschl. Eisenbetonbauten, Kalkulation u. Abrechn.), gewandt im Verkehr mit Bauherren, Architekten u. Behörden, mit Basler Verhältn. durchaus vertraut. Gehalt 600 bis 800 Fr. Beteil. 30 bis 60 000 Fr. Sof. Baugeschäft Basel.
1050 **Bon Dessinateur** de préf. jeune **Architecte** ou techn. dipl. connaissant bien la construction et ayant de réelles aptitudes artistiques. Bureau d'architecte Ct. de Vaud (borde du Léman).
1052 **Bautechniker** mit gründl. Kenntn. aller Bureauarb. eines Baugeschäfts d. Holzbranche im Hochgebirge u. Erfähr. im bautechn. Zeichn. v. Zimmer- u. Schreinerarb. Dauerstelle. Graubünden.
1054 **Architekt** od. Hochbautechn., sehr gut. Zeich. Baldm. A.-B. Zch.
1056 **Jüng. Architekt**, guter Konstrukteur. Sofort. Arch.-Bur. Zürich.
1058 **Hochbautechniker** für Konstruktion. Sofort. Arch.-Bur. Zürich.



Die

XVII. Wiener Internationale Messe

1. bis 8. September 1929

besuchen regelmässig **EINKÄUFER**
aus 72 Staaten.

Internationale Radiomesse, Ausstellung für Nahrungs- und Genussmittel, Bedarfsausstellung für Hotelbetriebe, Italienische und Russische Sonderausstellungen, Ausstellung der Südafrikanischen Union, Französische Kunstgewerbe- und Luxuswarenausstellung, Wiener Pelzmodsalon, Technische Neuheiten und Erfindungen, Bureauausstellung, Reklamemesse, Gartenbauausstellung, Milchwirtschaftliche Ausstellung, Seidenbauausstellung, Ausstellung von Unfallverhütungsvorrichtungen für landwirtschaftliche Betriebe, österreichische Tiermesse (Zuchtvieh-, Nutzvieh- und Pferdeschau), Bundesweinkost.

Fahrtpreismässigungen auf den schweizerischen, österreichischen und ausländischen Bahnen sowie Schifffahrtlinien.

Kein Passvisum!

Messeausweise und Auskünfte bei der
Österreichischen Handelskammer in der Schweiz, Zürich, Bahnhofquai 7.

Concours d'architecture

La Commune de La Chaux-de-Fonds met au concours, entre les architectes domiciliés dans le canton de Neuchâtel et les architectes originaires de La Chaux-de-Fonds, quel que soit leur domicile, **l'élaboration des plans d'un établissement de bains avec piscine.**

Le programme est à la disposition des concurrents à la Direction des Travaux publics, rue du Marché 18.

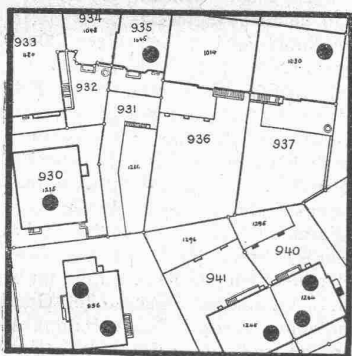
Les documents annexes (plans schématiques) peuvent être réclamés par écrit, contre versement préalable de fr. 30.—.

Fermeture du concours: le 4 novembre 1929, à 18 heures.
La Chaux-de-Fonds, le 5 août 1929.

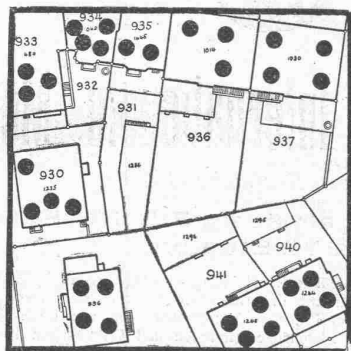
Conseil communal.

Druckfachen
Liefert prompt und billig
Rudolf Mosse, S. A., Zürich.

Kein Haus ohne Telefon!



1925



1929

Zunahme der Telefonanschlüsse in einem Wohnquartier.

Häuser, die noch vor wenigen Jahren für einen Telefonanschluss nicht in Frage kamen, weisen heute mehrere Teilnehmer auf. 1928 wurden in der Schweiz über 26 000 neue Telephone eingerichtet.

Wir stehen vor der zweiten grossen Entwicklungs-Periode des Telefons. In einigen Jahren wird sozusagen jeder Angestellte sein eigenes Telefon besitzen.

Lassen Sie deshalb *in allen Neubauten* gleichzeitig mit den Gas-, Wasser- und Lichtinstallationen auch Telefonsteigleitungen verlegen. Die Installation kommt so billiger zu stehen und erleichtert Hausbesitzern und Mietern die Einrichtung des Telefons.

Die Telefon-Isolierrohre in Treppenhäusern und die Abzweigungen in die Wohnungen sollten allgemein in allen Neubauten und bei Umbauten angebracht werden. Diese Arbeiten können durch konzessionierte Installateure ausgeführt werden.

Die Telefonämter sind stets bereit, Projekte durch erfahrene Beamte prüfen zu lassen und Architekten und Bauleiter zu beraten.