

Zeitschrift: Schweizerische Bauzeitung
Herausgeber: Verlags-AG der akademischen technischen Vereine
Band: 93/94 (1929)
Heft: 7

Werbung

Nutzungsbedingungen

Die ETH-Bibliothek ist die Anbieterin der digitalisierten Zeitschriften auf E-Periodica. Sie besitzt keine Urheberrechte an den Zeitschriften und ist nicht verantwortlich für deren Inhalte. Die Rechte liegen in der Regel bei den Herausgebern beziehungsweise den externen Rechteinhabern. Das Veröffentlichen von Bildern in Print- und Online-Publikationen sowie auf Social Media-Kanälen oder Webseiten ist nur mit vorheriger Genehmigung der Rechteinhaber erlaubt. [Mehr erfahren](#)

Conditions d'utilisation

L'ETH Library est le fournisseur des revues numérisées. Elle ne détient aucun droit d'auteur sur les revues et n'est pas responsable de leur contenu. En règle générale, les droits sont détenus par les éditeurs ou les détenteurs de droits externes. La reproduction d'images dans des publications imprimées ou en ligne ainsi que sur des canaux de médias sociaux ou des sites web n'est autorisée qu'avec l'accord préalable des détenteurs des droits. [En savoir plus](#)

Terms of use

The ETH Library is the provider of the digitised journals. It does not own any copyrights to the journals and is not responsible for their content. The rights usually lie with the publishers or the external rights holders. Publishing images in print and online publications, as well as on social media channels or websites, is only permitted with the prior consent of the rights holders. [Find out more](#)

Download PDF: 19.02.2026

ETH-Bibliothek Zürich, E-Periodica, <https://www.e-periodica.ch>

SCHWEIZERISCHE BAUZEITUNG

WOCHENSCHRIFT FÜR ARCHITEKTUR / INGENIEURWESEN / MASCHINENTECHNIK

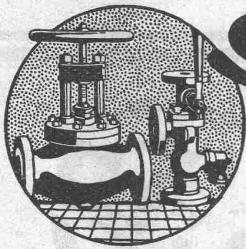
REVUE POLYTECHNIQUE SUISSE

ORGAN DES SCHWEIZERISCHEN INGENIEUR- UND ARCHITEKTEN-VEREINS
UND DER GESELLSCHAFT EHEMAL. STUDIERENDER DER EIDG. TECHN. HOCHSCHULE
GEGRÜNDET 1883 VON ING. A. WALDNER / HERAUSGEGEBEN VON ING. C. JEGHER

Vereins-Mitglieder, beim Verlag: Schweiz 32 Fr.,
Ausland 40 Fr. jährl.; Nicht-Mitglieder: Schweiz
40 Fr., Ausland 50 Fr., bei der Post abonniert
40 Fr. / Einzel-Nummern 1 Fr. zuzüglich Porto

VERLAG CARL JEGHER, ZÜRICH
Dianastrasse 5 / Postcheck VIII 6110
Tel.: Selnau 45.07 ■ In Kommission
bei Rascher & Cie., Zürich u. Leipzig

Inserate durch die Aktiengesellschaft der Unter-
nehmungen RUDOLF MOSSE, Zürich / Die
viergespaltene Colonelzeile 50 Cts., Titelseite
80 Cts., ausländ. Anzeigen 60 Cts., Titelseite 1 Fr.



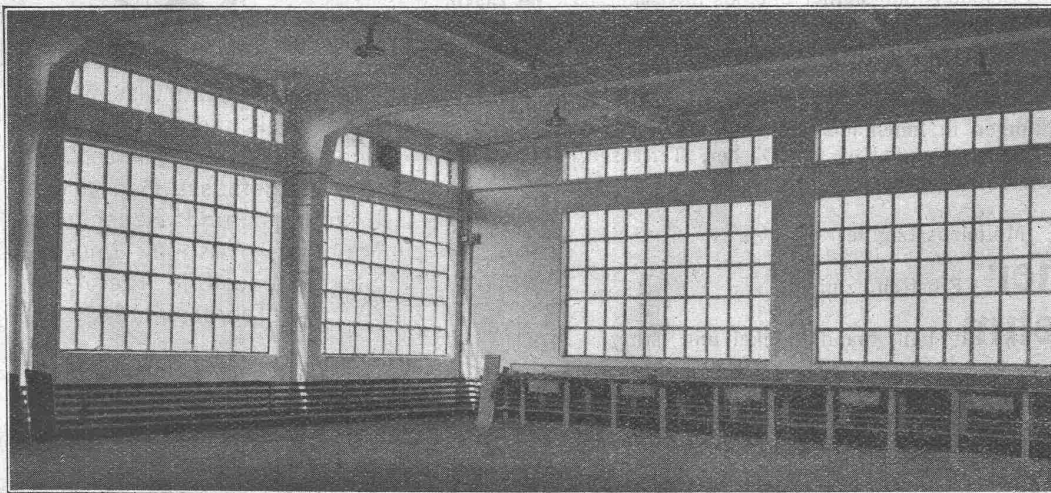
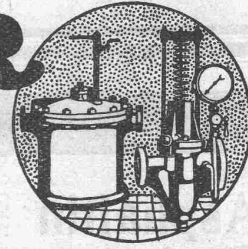
SULZER

ARMATUREN und ROHRLEITUNGSTEILE

für
Dampf, Wasser, Säuren, Luft etc.

Ausführliche Kataloge auf Verlangen

GEBRÜDER SULZER, AKTIENGESELLSCHAFT, WINTERTHUR



AUTOMOBIL-
FABRIK

F. B. W.

WETZIKON

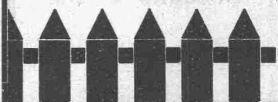
300 M^o.

LUXFER BETON-GITTER-FENSTER

ROB. LOOSER & CIE. ZÜRICH

BADENERSTRASSE 41

TELEPH. SELNAU 7295 Beachten Sie den Artikel über die Automobilfabrik F. B. W. Wetzikon in nächster Nummer.



Wetterfeste Holzzäune

ZAUNFABRIK BONSTETTEN A.-G., Bonstetten b. Zch.



Personen- und Waren-Aufzüge „Schlieren“

mit automatischer Druckknopfsteuerung.

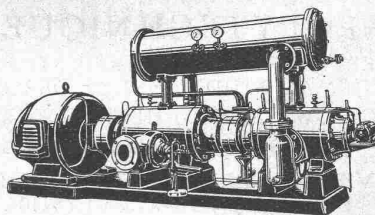
Schweizerische Wagons- und Aufzügefabrik, A.-G., Schlieren-Zürich

Abteilung: Aufzugfabrik

Telephon: Selnau 26.28

BURCKHARDT

Kolben- und Rotations-
Maschinen
50 jährige Erfahrung



Riemenantrieb oder direkte
Kupplung mit Motoren
Erstklassige Ausführungen

KOMPRESSOREN — VAKUUMPUMPEN

MASCHINENFABRIK BURCKHARDT A. G. BASEL

Asphaltin Pappen und Platten für Bedachungen, für die Isolierung von Tunnels, Brücken, Unterführungen, usw.
Rexitect teerfreie Dach- und Isolierpappen, geruchlos, säure- und abtropffest.
Emallit als Betondichtungsmittel und als Rostschutzlack für Eisen, Stahl, Blech, usw.
Faba Falzbaupappen zur Trockenlegung feuchter Wände und Decken durch Luftzirkulation.
Bitumen Pappen, geruchlos, für Grundwasserabdichtungen, Isolierungen in Innenräumen, usw.
Alytol Anstrichmasse und Kitt für Dächer, Terrassen, Mauerwerk, Röhren aus Eisen und Beton, usw.
Petrefact Mörtelzusatzmittel
Bindesicher Frostschutzmittel
Karbolineum hell, braun, dunkel und farbig
Teeröle nach Vorschriften
Webas Kaltasphalt für Strassen, Wege, Plätze u. s. w.
Fussboden- und Parkett-Asphalte



Wirfabrizieren auf wissenschaftlicher Basis und mit über 80 jähriger Erfahrung wirklich erprobte und zeitgemässe Bau-, Isolier-, Dichtungs- und Bedachungs-Materialien, Asphalt- und Teer-Strassenbaustoffe, Teeröle und Teerdestillate

VEDAG
VEREINIGTE DACHPAPPEN-FABRIKEN
AKTIENGESellschaft
ZWEIGNIEDERLASSUNG MUTTENZ-BASEL

Schweiz. Sprengstoff A.-G. Cheddite u. Dynamit

Telephon Nr. 1.82

Bureau: LIESTAL

Telegr.-Adr.: Cheddite Liestal

Fabriken in Isleten (Kanton Uri) und Liestal

liefert zu günstigen Bedingungen

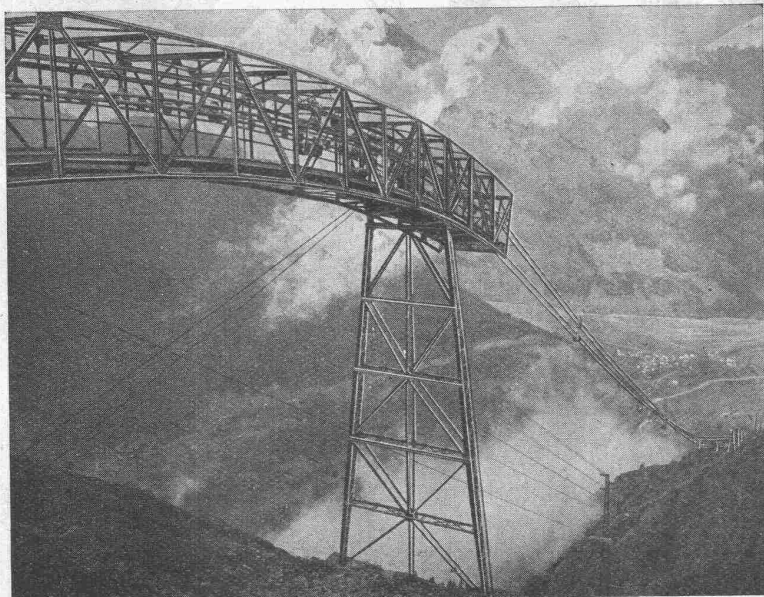
Gelatine Telsit stärkster Sicherheitssprengstoff

Cheddite und Gelatine Cheddite geeignetste Sicherheitssprengstoffe für Steinbrüche

Dynamite und Sprenggelatine

sowie prima kupferne Sprengkapseln, Zündschnüre und Kapselzangen.

Pohlig



Drahtseilbahn

der Eisensteinbergwerke bei Cogne an der schweizerisch-italienischen Grenze.

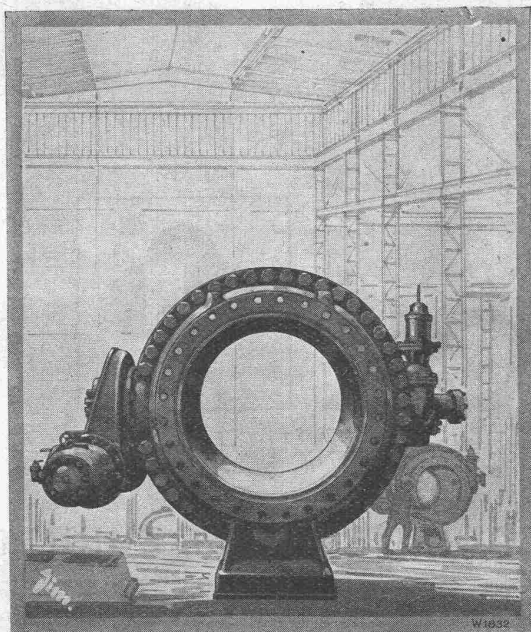
Drahtseilbahnen

Zur rationellen Förderung von Massengütern bieten wir in unseren Drahtseilbahnen ein Transportmittel mit folgenden wertvollen Vorzügen: Geringster Kraft- und Bodenflächenbedarf / Unabhängigkeit von Witterungseinflüssen / Ersparnis an menschlichen Arbeitskräften. / Im Bau von Drahtseilbahnen besitzen wir mehr als 50 jährige Erfahrungen.

**J. Pohlig Aktiengesellschaft,
Köln-Zollstock**

Vertretung für die Schweiz:
Fr. Waldherr, Zürich, Seefeldstrasse 120

Escher Wyss & C^{ie}, Zürich



ESCHER WYSS KUGEL- SCHIEBER

Der einzige Drehschieber mit rein metallischen, bei Schieberbetätigung entlasteten Dichtungsflächen und daher absoluter Dichtheit in geschlossener Stellung.

Vollkommen glatte Wasserführung bei offenem Schieber.

Schieber bis 2000 mm Lichtweite und für Drücke bis 1000 m ausgeführt und zum Teil seit Jahren im Betriebe bewährt.

ESCHER WYSS & CIE.

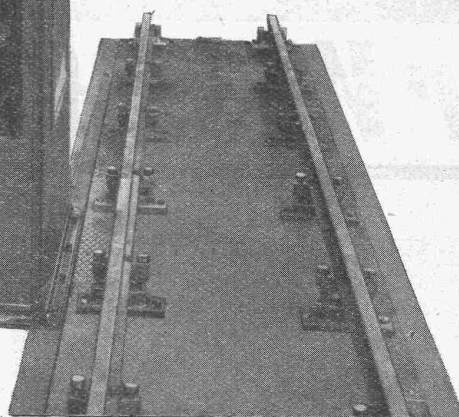
PFEIL

2000



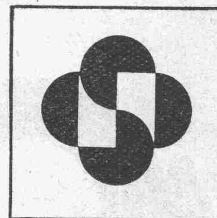
FÖRDERWAGEN IN DER STUNDE

können ohne anzuhalten auf dieser Waage vollkommen selbsttätig gewogen werden. Die Einzelgewichte und Fahrzeugnummern werden durch Bandstreifendrucker automatisch notiert.



1339

CARL SCHENCK



EISENGIESSEREI UND MASCHINENFABRIK DARMSTADT G.M.B.H.

VERTRETER:

MANOMETER A. G., STAMPFENBACHSTR. No. 61, ZÜRICH

KOMPRESSOREN UND VACUUMPUMPEN

INGERSOLL-RAND

ohne Bedienung automatisch regulierend

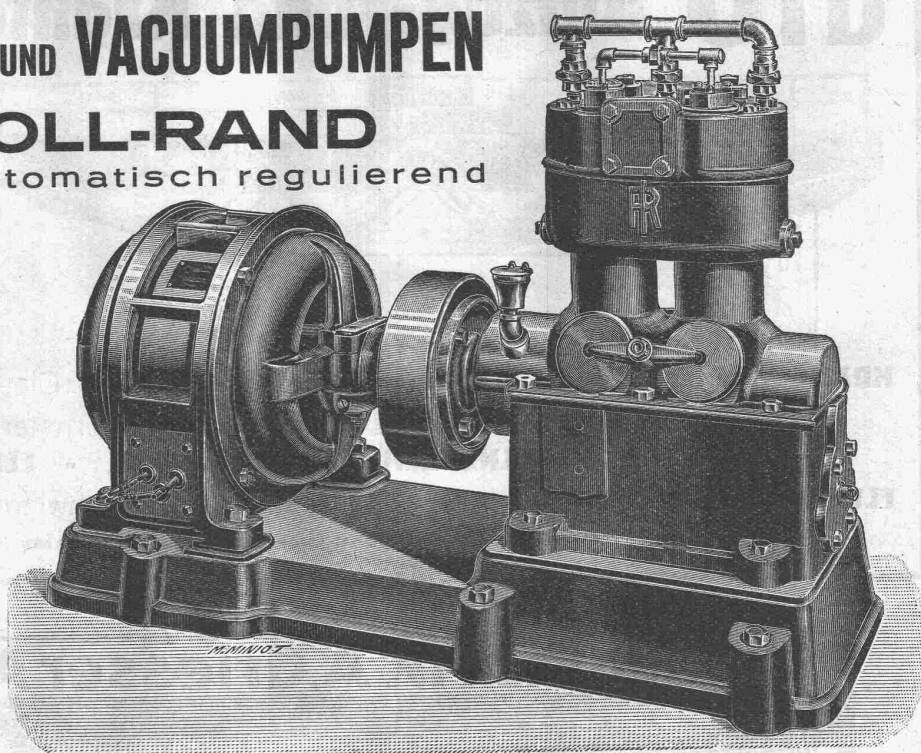
INGERSOLL-RAND

Kompressoren zeichnen sich aus durch grossen Wirkungsgrad, unerreicht geringen Kraftbedarf und zweckmässige, sehr dauerhafte Konstruktion.

Sofort ab Lager
lieferbar für

KAUF u. MIETE

Verlangen Sie Prospekte,
Offerten und unverbindlichen
Ingenieurbesuch bei



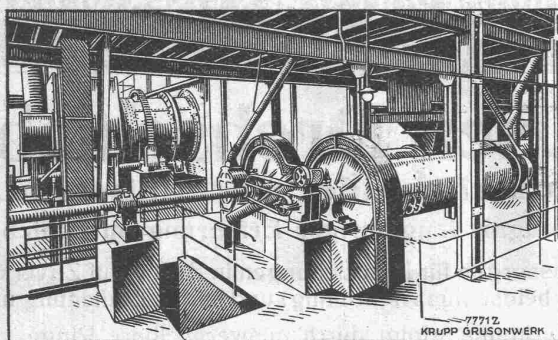
Robert Aebi & Cie. A.-G., Zürich

Ingenieurbureau - Maschinenfabrik

Firma gegr. 1880

Tel.: Selnau 17.50 - Werdmühleplatz 2

KRUPP GRUSONWERK



Kohlenstaub-Mahlanlage mit Doppel-Rohrmühlen

Kohlenstaubfeuerungen

sowie zugehörige

Trocken- und Mahlanlagen

unter Verwendung von Kugelmühlen,
Rohr- und Verbundmühlen,
sowie Ringmühlen in Verbindung
mit Windsichtung.

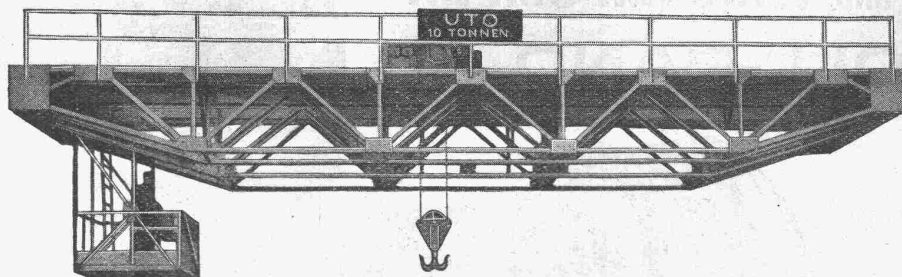
Zahlreiche Anlagen
in Betrieb und Ausführung für eine
Gesamterzeugung von etwa 6000 t
Kohlenstaub fähig.

Vertreter: **SPOERRI & Co., ZÜRICH, Walchestr. 27**

MAGDEBURG

UTO Aufzug- und Kranfabrik A.-G.

Altstetten (Zürich)



Schutzmarke

KRANE aller Systeme und Tragkräften für Werkstätten, Giessereien, Lagerplätze

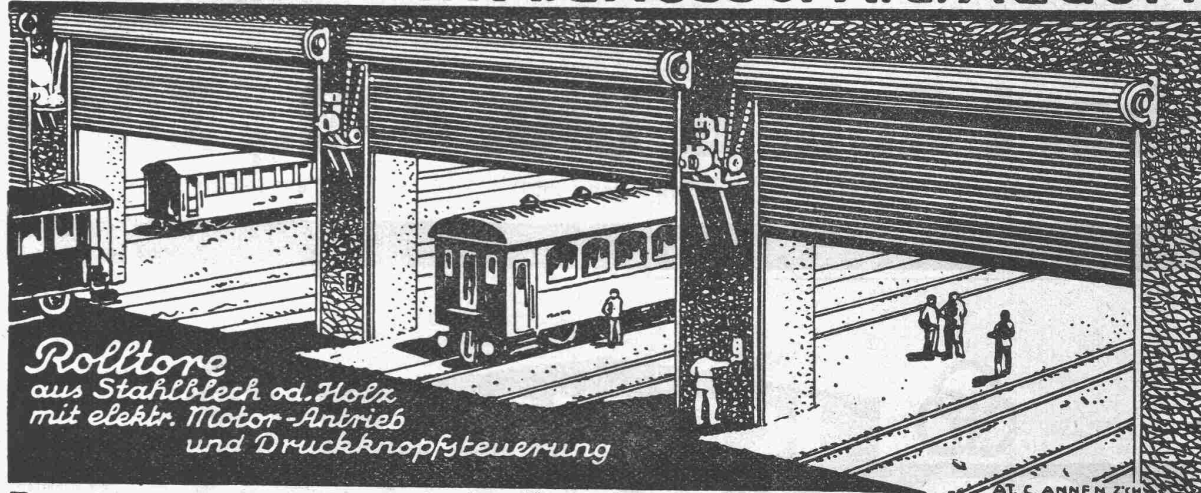
VERLADEANLAGEN mit Selbstgreifer modernster Konstruktion

TRANSPORTANLAGEN - ELEKTROZÜGE - ELEKTROKATZEN

ELEKTRISCHE AUFZÜGE für jeden Zweck, mehrere Geschwindigkeiten, Feineinstellung

— Offerten und Ingenieurbesuch kostenlos —

Rolladenfabrik A.Griesser A.G. Aadorf

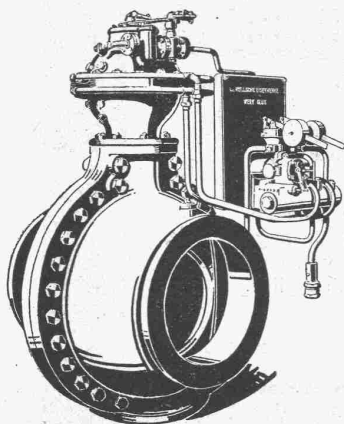


*Rolltore
aus Stahlblech od. Holz
mit elektr. Motor-Antrieb
und Druckknopfsteuerung*

Zweigniederlassung: **Zürich** Militärstrasse 108



GESELLSCHAFT DER LUDW. VON ROLL'SCHEN EISENWERKE
FILIALE: **EISENWERK CLUS** KT. SOLOTHURN



Mehrfach patentiert.

Cluser Drehschieber

für hydraulischen oder mechanischen Antrieb.

Das Erzeugnis langjähriger Erfahrung im Schieberbau.

Als Abschlussorgan für Druckleitungen in Bezug auf Zuverlässigkeit (zwangsläufige beidseitige Abdichtung) und leichte Bedienung unübertroffen.

Dichtung erfolgt durch auswechselbare Ringe.

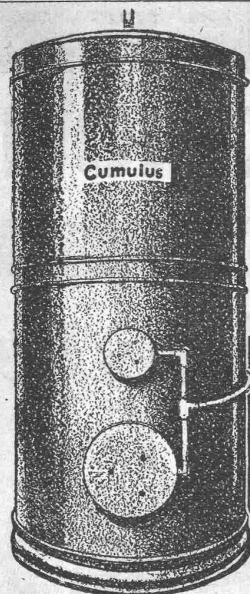
Keine Abnützung der Dichtungsflächen.

Bei offener Leitung hat das Wasser einen vollkommen hinderungslosen Lauf, daher Vermeidung von Druckverlusten.

Automatische Steuerung. Gefällige Bauart. Kleiner Raumbedarf.

Vorzügliche Eignung für automatische Zentralen.

Prospekt und Preisofferten auf Verlangen.



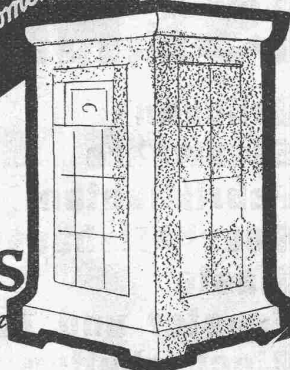
Cumulus

elektr. Heisswasserspeicher

*Elektr. Akkumulier-Apparate
zur Ausnützung des billigen Nachtstromes*

Primulus

elektr. Akkumulier-Ofen



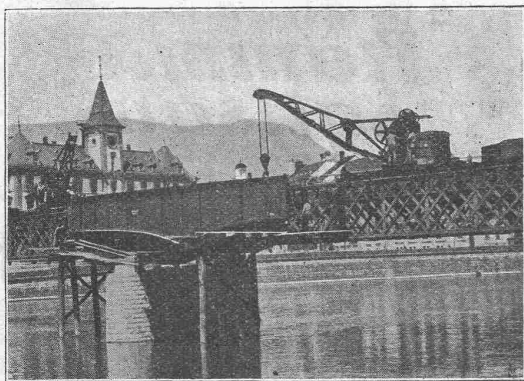
Verlangen Sie
unsere Kataloge

*Ganz automatisch. Unerreichte Qualität. Unübertroffen
im Nutzeffekt.*

Fr. Sauter A.G. Basel

ATELIERS DE CONSTRUCTIONS MÉCANIQUES DE VEVEY S. A.

Telegramm-Adresse : FONDERIE VEVEY. - Telephon No. 69



Zwei Drehkrane auf Drehgestellwagen mit Wippauslegern,
Tragkraft je 15 Tonnen, beim Einbau von Brückenträgern.

Wasserturbinen aller Systeme
Eisen-Hoch- und Brückenbau
Hebezeuge und Transportanlagen
Kesselschmiede
Behälter - Rohrleitungen
Eisen- und Bronze-Giesserei
Weichen, etc. für Geleise-Anlagen

GEGEN: KÄLTE
WÄRME
SCHALL

KORK

PLATTEN
SCHALEN
SCHROT

KORKSTEINWERKE A.-G.

KÄPFNACH-HORGEN

EISENKONSTRUKTIONEN

Brücken
Stauwehre
Fabrikbauten
Geschäftshäuser
Maste
Fenster und Tore
Blecharbeiten
Kesselbau

BUSS & C
BASEL

Leihdecken



Stamm & Co
Églisau
TELEPHON N°2
TELEGR. STAMM EGLISAU

W für das Bauhandwerk in bewährten Qualitäten

Wurfgatter und Kistensiebe

Suter-Strehler Söhne & Co
am Löwenplatz ZÜRICH
Besichtigung zwanglos

Gebr. Demuth
Telephon 170 **Baden** Telephon 170

Fabrik für
Moderne Blechbearbeitung
Patent. gepresste Treppen
Bauschlösserei
Eisenkonstruktionen
Patentierete Kessel

II. Abteilung
Sanitäre Einrichtungen
Elektrische Boyler und Zentralheizungen

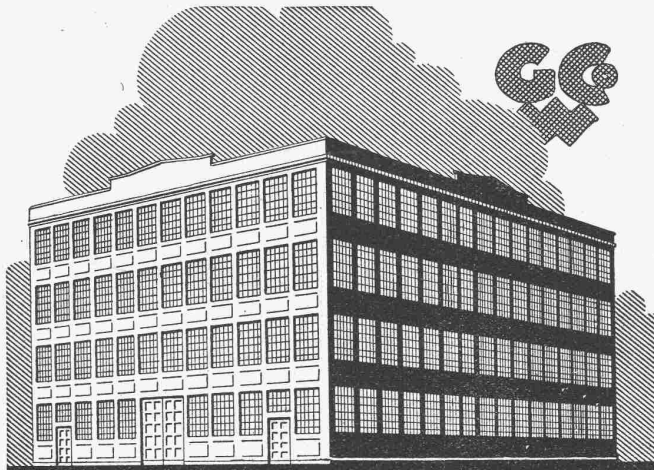
Spezialbeton A.G. Kunststeinwerke
Staad (St. Gallen) - Telephon Nr. 34

Basaltolit-Treppen und Beläge

granithart und gleitsicher

sind eine unserer **Spezialitäten**, die sich in Schulen, Krankenhäusern, Banken, Anstalten und andern öffentlichen sowie privaten Gebäuden **mit starkem Verkehr vorzüglich bewährten**.

Gerauht, geschliffen und maffiert in diversen Tönungen.

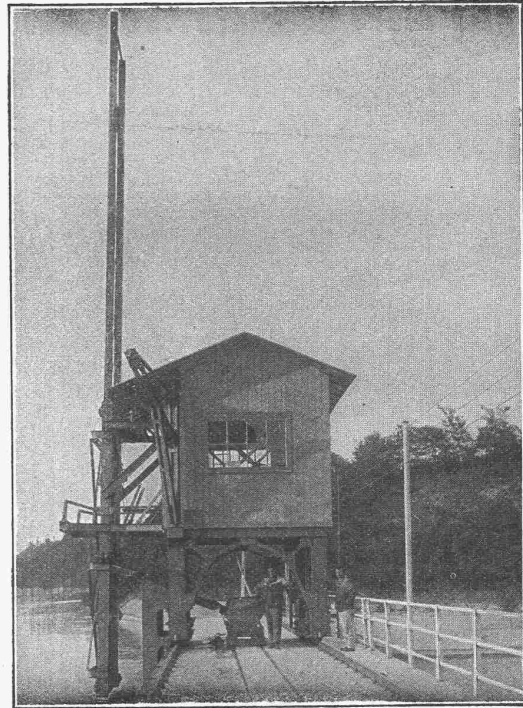


**SCHMIEDEEISERNE
FENSTER**

**TÜREN
u. TORE
FÜR**

FABRIKBAUTEN

**GEILINGER u. CO
WINTERTHUR**



In- und Aus- **MASCHINENFABRIK** Gegründet
landspatente 1850

JONNERET & FILS AÎNÉ, GENÈVE

Spezialität: Rechen-Reinigungsmaschinen f. Jede Tiefe u. Rechen-
neigung. Projekte und Kostenanschläge kostenlos.

Gesellschaft der L. von Roll'schen Eisenwerke, Gerlafingen

Gegründet 1823

Werk **„Giesserei Bern“** in Bern

Gegründet 1823

**Konstruktionswerkstätten,
Eisengiesserei**



Verladeanlage im Hafen von Bilbao.

Hebezeuge

**Eisenbahnmaterial
Schützenanlagen und
Wehreinrichtungen
Zahnradbahnmaterial
Standseilbahnen
Allgem. Maschinenbau**

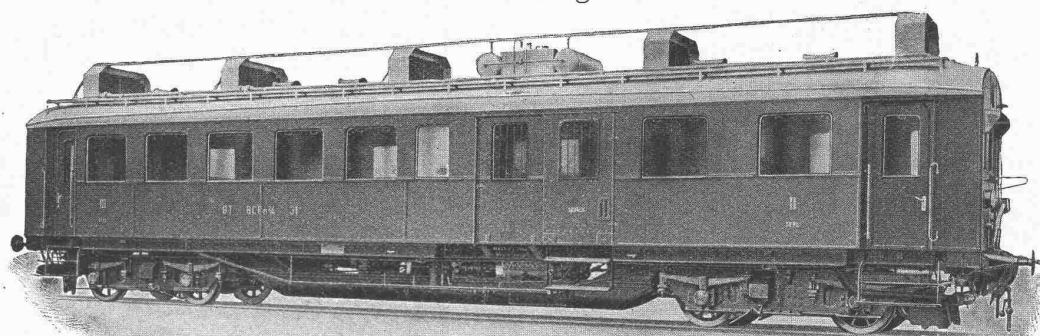


Telegramme: Giesserei Bern

Telephon: Bollwerk 50.66

„S. L. M.-Winterthur“ Eisenbahn-Triebwagen

mit Verbrennungsmotoren

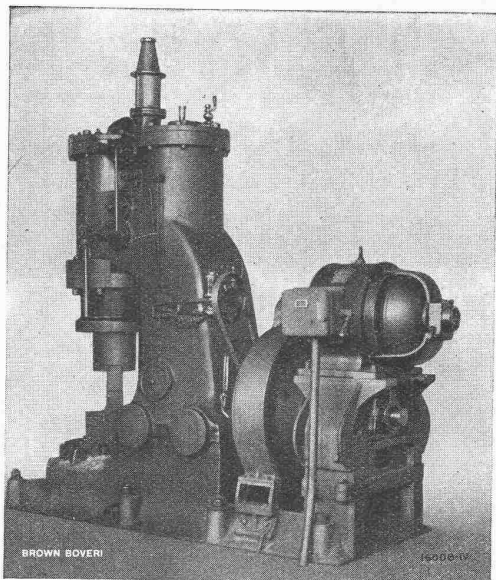


Benzin-Triebwagen der Bodensee-Toggenburg-Bahn
Motorleistung 200 PS, Fassungsvermögen 66 Sitzplätze und Gepäckraum, Leergewicht des Wagens ca. 36 t.

Die Kraftübertragung erfolgt mit dem patentierten
Oelschaltgetriebe, System „S. L. M. - Winterthur“

Schweizerische
Lokomotiv- und Maschinenfabrik
WINTERTHUR

B B C



Motor mit Zentrifugalanlasser zum Antrieb eines Lufthammers,
30 kW, Drehzahl 970.

Wechselstrom-Motoren
mit

ZENTRIFUGAL-ANLASSER

BAUART BROWN BOVERI

Leistungen 2,2 bis 175 kW

verbinden

Einfachheit beim Anlauf des kleinen Motors
mit Kurzschlussrotor

mit

Anpassungsfähigkeit im Anlaufstrom
und Drehmoment des Schleifringmotors

Kein Stern-Dreieckanlasser
Kein Anlasstransformator
Kein Rotoranlasser

Keine Schleifringe
Keine Bürsten
Keine Bürstenabhebung

daher

Einfache Installation
Einfacher Anlauf

Einfacher Betrieb
Einfache Wartung

Viele Tausende in Betrieb

A.G. BROWN, BOVERI & C^{IE} BADEN (SCHWEIZ)
Verkaufsbureaux: Baden, Basel, Bern, Lausanne