

**Zeitschrift:** Schweizerische Bauzeitung  
**Herausgeber:** Verlags-AG der akademischen technischen Vereine  
**Band:** 93/94 (1929)  
**Heft:** 4

## Werbung

### Nutzungsbedingungen

Die ETH-Bibliothek ist die Anbieterin der digitalisierten Zeitschriften auf E-Periodica. Sie besitzt keine Urheberrechte an den Zeitschriften und ist nicht verantwortlich für deren Inhalte. Die Rechte liegen in der Regel bei den Herausgebern beziehungsweise den externen Rechteinhabern. Das Veröffentlichen von Bildern in Print- und Online-Publikationen sowie auf Social Media-Kanälen oder Webseiten ist nur mit vorheriger Genehmigung der Rechteinhaber erlaubt. [Mehr erfahren](#)

### Conditions d'utilisation

L'ETH Library est le fournisseur des revues numérisées. Elle ne détient aucun droit d'auteur sur les revues et n'est pas responsable de leur contenu. En règle générale, les droits sont détenus par les éditeurs ou les détenteurs de droits externes. La reproduction d'images dans des publications imprimées ou en ligne ainsi que sur des canaux de médias sociaux ou des sites web n'est autorisée qu'avec l'accord préalable des détenteurs des droits. [En savoir plus](#)

### Terms of use

The ETH Library is the provider of the digitised journals. It does not own any copyrights to the journals and is not responsible for their content. The rights usually lie with the publishers or the external rights holders. Publishing images in print and online publications, as well as on social media channels or websites, is only permitted with the prior consent of the rights holders. [Find out more](#)

**Download PDF:** 05.04.2026

**ETH-Bibliothek Zürich, E-Periodica, <https://www.e-periodica.ch>**

# SCHWEIZERISCHE BAUZEITUNG

WOCHENSCHRIFT FÜR ARCHITEKTUR / INGENIEURWESEN / MASCHINENTECHNIK

REVUE POLYTECHNIQUE SUISSE

OFFIZIELLES ORGAN DES SCHWEIZER INGENIEUR- UND ARCHITEKTEN-VEREINS  
UND DER GESELLSCHAFT EHEMAL. STUDIERENDER DER EIDG. TECHN. HOCHSCHULE

GEGRÜNDET 1883 VON ING. A. WALDNER / HERAUSGEGEBEN VON ING. C. JEGHER

Vereins-Mitglieder, beim Verlag, Schweiz 32 Fr.,  
Ausland 40 Fr. jährl.; Nicht-Mitglieder 40 bzw.  
50 Fr., postamtl. 30 Cts. mehr. / Einzel-Nr. 1 Fr.

VERLAG CARL JEGHER, ZÜRICH  
Dianastrasse Nr. 5 / In Kommission  
bei Rascher & Cie., Zürich u. Leipzig

Inserate durch RUDOLF MOSSE, Zürich, die  
viergespaltene Colonelzeile 50, Titelseite 80 Cts.,  
Anzeigen ausländ. Ursprungs 60 Cts., Titelseite 1 Fr.



## JALOUSIELADEN

mit Eckfriesverbindung  
+PATENT N° 61144

### BESCHLÄGE

in bester Ausführung  
fertig am Bau angeschlagen

*Wilh. Baumann Rolladenfabrik Horgen*

PRO  
PRA

## BLITZ - GERÜST

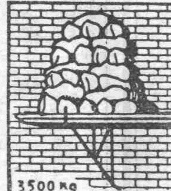
OHNE STANGEN

das Ideal aller Gerüste für Fassaden von Wohn- und Geschäftshäusern, Kirchen und für Innen-Räume,  
wie Kirchen- und Saaldecken, Treppenhäuser usw.

Mietweise Erstellung  
für Um- und Neubauten durch:

**GERÜSTGESELLSCHAFT A. G.**  
ZÜRICH 7  
Tel.: Hottingen 21.34

ALTSTETTEN  
Tel.: Uto 52.09



Sowie durch folgende Baugeschäfte:

Zürich: Fietz & Leuthold A.-G.  
Zürich: Fr. Erismann, Ing.  
Winterthur: J. Häring  
Andelfingen: E. Landolt-Frey  
Bern: Rieser & Co.  
Luzern: E. Berger  
Bubikon: A. Oetiker  
Basel: Eug. Berli  
Glarus: Karl Schweizer-Stüssy

Hochdorf: Aug. Ferrari  
Genf: Ed. Cuénod S. A.  
Neuhäusen: Jos. Albrecht  
Herisau: H. Müller  
St. Gallen: Sigris, Merz & Co.  
Olten: Otto Ehrensperger  
Rheinfelden: F. Schär  
Solothurn: F. Valli  
Blie: Otto Wyss

## LUXFER

**Beton-Gitterfenster für Fabriken  
sind billiger als schmiedeiserne**

Verlangen Sie Prospekte

**ROB. LOOSER & CIE., ZÜRICH**

Telephon: Selnau 72.95



# Schindler-Aufzüge

wirtschaftlich, betriebsicher, geräuschlos,

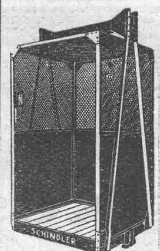
ausserordentlich preiswert

**Schindler & Cie**

**Aufzügefabrik**

**Luzern**

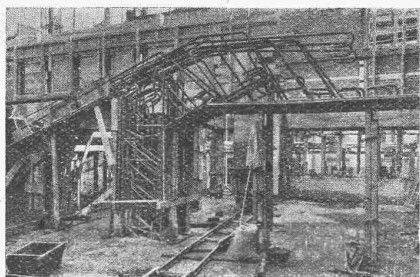
GEGRÜNDET 1874



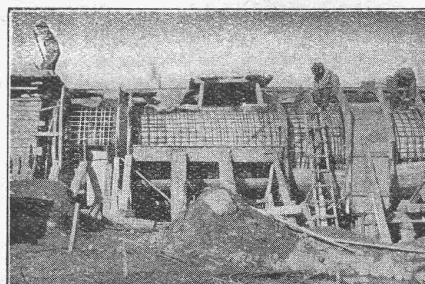
# TERNER & CHOPARD, Ingenieurbureau

**Zürich**  
Bahnhofstrasse 72

Telephon: Seinau 83.25  
Telegramme: Terucho



Kino Forum, Zürich 4



Druckleitung des Illsee-Turtmann-Werkes (Wallis)

## Armierter Beton

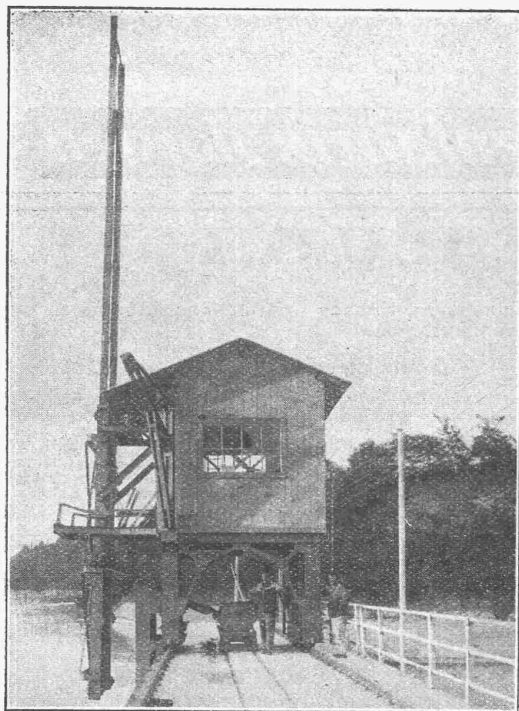
im  
**Hoch- und Tiefbau**

**Fundationen** aller Art; **Ortspfahlgründungen** Systeme „Masf“ u. „Michaelis“  
**Brücken- und Wasserbauten; Reservoirs; Industriebauten**

Moderne Holzkonstruktionen:

**Heizer- und Fachwerksbauten (Ringdübelssystem, + Patent No. 106496)**

**Bauleitungen - Statische Berechnungen - Expertisen**



In- und Aus-  
landpatente **MASCHINENFABRIK** Gegründet  
**JONNERET & FILS AINÉ, GENÈVE** 1850

Spezialität: Rechen-Reinigungsmaschinen f. jede Tiefe u. Rechen-  
reinigung. Projekte und Kostenanschläge kostenlos.

**RÖHRENFABRIK A.G.**  
SCHMIEDEEISERNE RÖHREN  
FÜR SANITÄRE ANLAGEN  
KOHLENSTR. 40, BASEL,



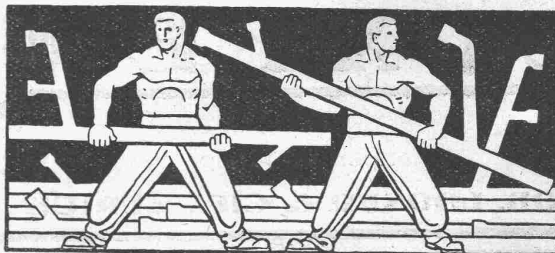
VERTRETUNGEN & LAGER:

FÜR STADT & KANTON ZÜRICH:  
EUGEN BIHRER, ZÜRICH

FÜR STADT & KANTON BERN:  
BAUSTOFFE KAG, BERN

FÜR DIE OSTSCHWEIZ:  
DEBRUNNER & Co, ST. GALLEN

FÜR DIE WELSCHEN SCHWEIZ:  
REUTER & DUBOIS, NEUCHÂTEL  
MAYER, S. A. FRYBOURG,  
A. BAUMANN, VEVEY,  
NICOLLIER & Co, VEVEY,

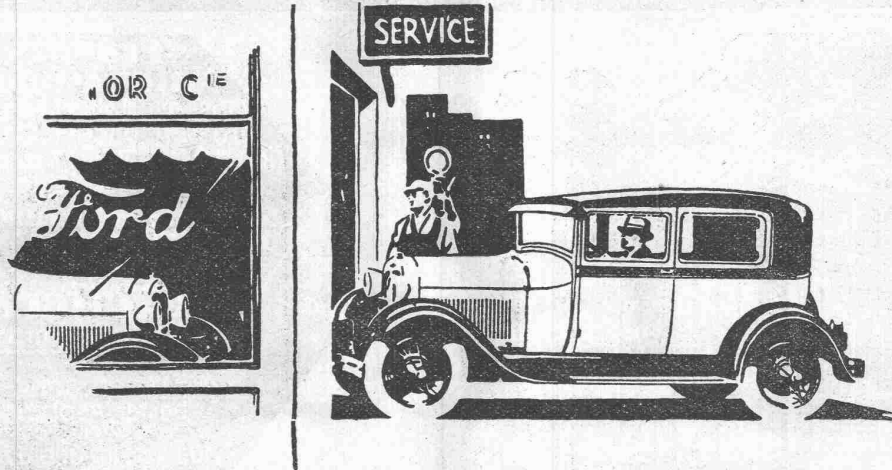


## Turbinen-Rohrleitungen

geschweisst und genietet in allen Dimensionen

**Kesselschmiede Richterswil**

# Jeder Käufer eines Neuen Ford hat Anrecht auf den kostenlosen Ueberprüfungsdienst während der ersten 2400 km.



Das moderne Automobil ist ein technisches Meisterstück, das auch gewissem Missbrauch standhält. Im Vergleich zu der Arbeit, die ein Automobil zu leisten hat, verursacht es erstaunlich wenig Schwierigkeiten. Es gibt aber keinen Wagen, der nicht mehr leisten und länger aushalten würde, wenn er gut gepflegt wird.

Die ersten Hunderte Kilometer sind besonders wichtig, weil sich dann der Mechanismus Ihres Wagens einarbeiten muss. Gute Pflege während dieser Zeit wird seine Lebensdauer verlängern und späteren unnötigen Störungen vorbeugen.

Wir sind besonders daran interessiert, denn unserer Auffassung nach sind wir verpflichtet, nicht nur ein gutes Automobil zu bauen, sondern auch dafür zu sorgen, dass es seinem Besitzer möglichst lange grössten Nutzen gewährt und möglichst geringe Kosten und Schwierigkeiten verursacht.

Die gesamte Fordvertreter-Organisation ist daher speziell ausgebildet und ausgerüstet, um dem Neuen Ford „Service“ geben zu können.

Ferner haben wir jeden Fordvertreter angewiesen, nach den ersten 800, 1600 und 2400 km folgenden kostenlosen Ueberprüfungsdienst zu bieten:

- Nachsehen der Batterie
- „ der Ladefähigkeit des Generators
- „ der Verteilereinstellung
- „ der Vergasereinstellung
- „ der Lampen
- „ der Bremsen
- „ der Stossdämpfer
- „ des Reifendrucks
- „ der Lenkung

Öl wechseln und Chassis schmieren.

Bei diesen Ueberprüfungen werden weder Material noch Arbeit berechnet. Ausgenommen sind natürlich Reparaturen, die durch Unglücksfälle, Nachlässigkeit oder falsche Behandlung verursacht worden sind. Berechnet wird lediglich das frische Öl.

Besuchen Sie daher Ihren Fordvertreter und lassen Sie Ihren neuen Wagen nach den ersten 800, 1600 und 2400 km nachsehen. Sie können dabei auch feststellen, wie wenig es Sie kosten wird, wenn Sie Ihren Wagen auch späterhin in regelmässigen Abständen gründlich nachsehen lassen.

Eine Nachprüfung durch erfahrene Mechaniker, sowie Ölwechsel und Schmierer alle 800 km wird

die Lebensdauer Ihres Wagens um Monate und Jahre verlängern und die Freude daran mit jedem Kilometer erhöhen.



## F O R D M O T O R C O M P A N Y

Autorisierte Vertreter überall

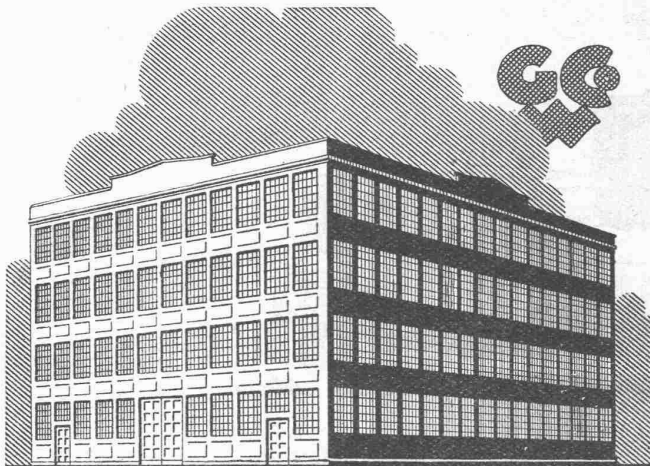


# Trockenanlagen

für Holz, Leder, Papier, Wolle, Garne, Stoffe, Teigwaren, Photoplatten, etc., erstellt die

## Ventilator A.-G., Stäfa-Zürich

Ueber 10,000 lufttechnische Anlagen geliefert — Prospekte auf Wunsch



### SCHMIEDEEISERNE FENSTER

### TÜREN U. TORE FÜR

### FABRIKBAUTEN

### GEILINGER U. CO WINTERTHUR

**Travers  
Natur-Asphalt**  
Gussasphaltarbeiten für  
Terrassen, Dächer, Fabrikbö-  
den, Korridore, Trottoirs, Funda-  
mentmauer-Abdeckungen, etc.  
**Sicherste Isolierung gegen  
Feuchtigkeit und Wasser**  
Konzessionäre für die Schweiz:  
**E.R. Zetter & Co**  
Solothurn gegr. 1843

Anerkannt  
bester Asphalt  
über  
80 Jahre im Gebrauch.

**„PIEUVRE“ - TREIBRIEMEN**

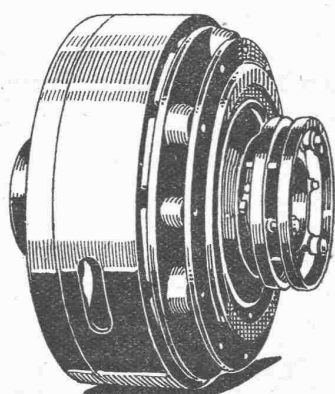


Beste  
Uebertragungs-Ergebnisse.  
Kraftersparnisse.  
Garantie für volle Leistungs-  
fähigkeit.

**Wegfall  
aller Spannrollen!**

Verlangen Sie Offerte bei:  
**Rauch & Cie., A.-G., Meilen**

GESELLSCHAFT DER LUDW. VON ROLL'SCHEN EISENWERKE  
· FILIALE: EISENWERK CLUS KT. SOLOTHURN ·



Elektromagnetische Reibungskupplung

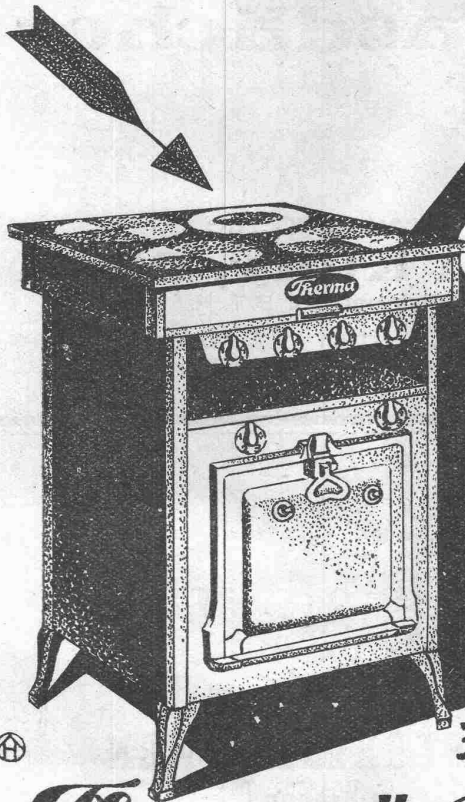
# TRANSMISSIONEN

in moderner Ausführung, mit Ringschmierlagern oder Kugellagern.  
Komplette Anlagen für alle Industriezweige.

**Benn's Patent-Reibungskupplungen.**  
**Elektromagnetische Reibungskupplungen.**  
Patentiert in der Schweiz und im Auslande.  
**Patent-LENIX-Getriebe**

**FILIALE: GIESSEREI OLTEN**

**Rohguss zu Riemenscheiben und Zahnrädern**  
jeder Grösse und Konstruktion.



**ELEKTR. KOCHHERDE**

# Therma

**MIT SPARKOCHPLATTE**

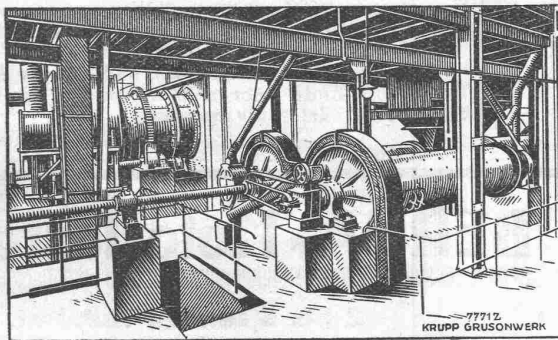
*Robuster Bau  
Bequeme Reinigung  
Sparsamer Betrieb*

**„Therma“-FABRIKATE WERDEN NACHGEAHMT  
JEDOCH IN QUALITÄT & AUSFÜHRUNG NICHT ERREICHT**

**„Therma“ A.-G. Schwanden (Glarus)**



# KRUPP GRUSONWERK



Kohlenstaub-Mahlanlage mit Doppel-Rohrmühlen

### Kohlenstaubfeuerungen

sowie zugehörige

### Trocken- und Mahlanlagen

unter Verwendung von Kugelmühlen,  
Rohr- und Verbundmühlen,  
sowie Ringmühlen in Verbindung  
mit Windsichtung.

Zahlreiche Anlagen  
in Betrieb und Ausführung für eine  
Gesamterzeugung von etwa 6000 t  
Kohlenstaub täglich.

**Vertreter: SPOERRI & Co., ZÜRICH, Walchestr. 27**

# MAGDEBURG

# Glasdächer

## Dachoberlichter

in kifflosen Systemen „Kully“

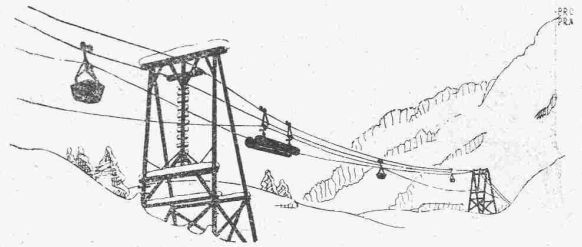
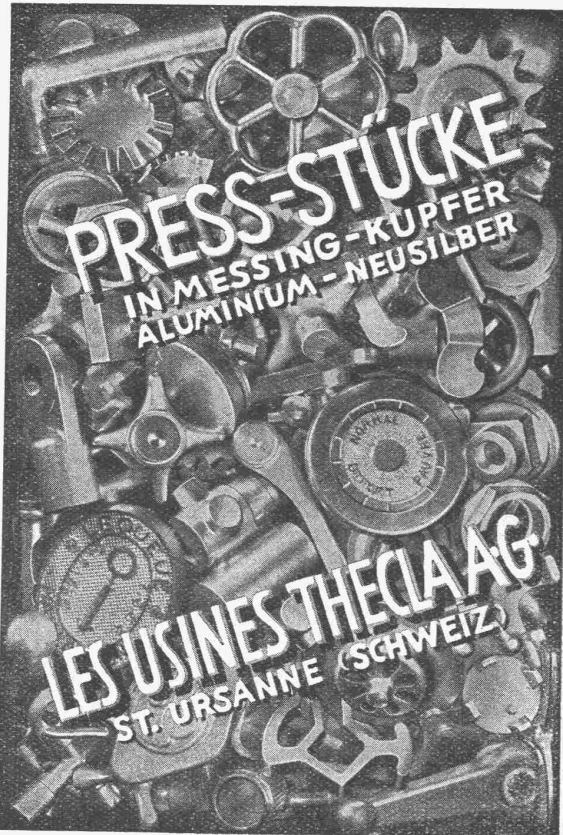
Glasdachwerke

**Simon Kully, Olten**

Dipl.-Ingenieur E. T. H.

Aelfestes Spezialgeschäft  
Eigenes Ingenieurbureau

Gegründet 1854  
Telephon 56



**LUFTSEILBAHNEN**  
Kabelkrane Winden Bremsberge  
**OEHLER & AARAU**

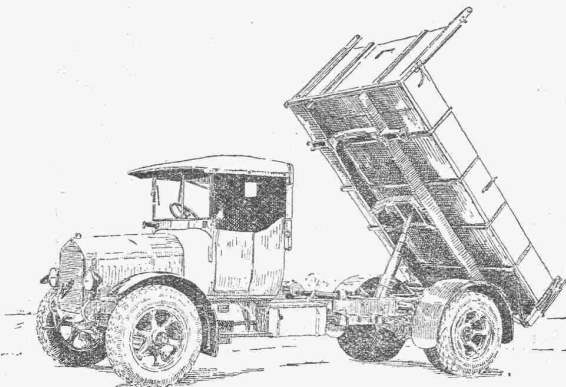
Eisen- & Stahlwerke Oehler & Co A-G Aarau.

### Zu verkaufen:

**die Liegenschaft „Venedigli“  
der S. B. B. an der Lavaterstr.  
in Zürich-Enge.**

Gebäulichkeiten Nrn. 31 und 41 und Umgelände mit 3868 m<sup>2</sup> Grundfläche, für Geschäfts- und Wohnzwecke sehr günstig gelegen. Antritt am 1. Januar 1930, eventuell früher. — Nähere Auskunft erteilt der Grundbuchsekretär, Hauptbahnhofgebäude, I. St., Bureau 19. Angebote sind verschlossen und mit der Aufschrift „Venedigli Enge“, bis Ende Februar 1929 an die Kreisdirektion III der S. B. B. in Zürich einzusenden.

Kreisdirektion III der S. B. B.



## **BERNA - Motorlastwagen**

2 bis 5 Tonnen Nutzlast.

**Motorkipper, Sprengwagen**

*Die Wagen für den strengen Dienst.*

**Motorwagenfabrik Berna A.-G., Olten**