

**Zeitschrift:** Schweizerische Bauzeitung  
**Herausgeber:** Verlags-AG der akademischen technischen Vereine  
**Band:** 93/94 (1929)  
**Heft:** 5

## Werbung

### Nutzungsbedingungen

Die ETH-Bibliothek ist die Anbieterin der digitalisierten Zeitschriften auf E-Periodica. Sie besitzt keine Urheberrechte an den Zeitschriften und ist nicht verantwortlich für deren Inhalte. Die Rechte liegen in der Regel bei den Herausgebern beziehungsweise den externen Rechteinhabern. Das Veröffentlichen von Bildern in Print- und Online-Publikationen sowie auf Social Media-Kanälen oder Webseiten ist nur mit vorheriger Genehmigung der Rechteinhaber erlaubt. [Mehr erfahren](#)

### Conditions d'utilisation

L'ETH Library est le fournisseur des revues numérisées. Elle ne détient aucun droit d'auteur sur les revues et n'est pas responsable de leur contenu. En règle générale, les droits sont détenus par les éditeurs ou les détenteurs de droits externes. La reproduction d'images dans des publications imprimées ou en ligne ainsi que sur des canaux de médias sociaux ou des sites web n'est autorisée qu'avec l'accord préalable des détenteurs des droits. [En savoir plus](#)

### Terms of use

The ETH Library is the provider of the digitised journals. It does not own any copyrights to the journals and is not responsible for their content. The rights usually lie with the publishers or the external rights holders. Publishing images in print and online publications, as well as on social media channels or websites, is only permitted with the prior consent of the rights holders. [Find out more](#)

**Download PDF:** 28.04.2026

**ETH-Bibliothek Zürich, E-Periodica, <https://www.e-periodica.ch>**

# SCHWEIZERISCHE BAUZEITUNG

WOCHENSCHRIFT FÜR ARCHITEKTUR / INGENIEURWESEN / MASCHINENTECHNIK  
REVUE POLYTECHNIQUE SUISSE

ORGAN DES SCHWEIZERISCHEN INGENIEUR- UND ARCHITEKTEN-VEREINS  
UND DER GESELLSCHAFT EHEMAL. STUDIERENDER DER EIDG. TECHN. HOCHSCHULE  
GEGRÜNDET 1883 VON ING. A. WALDNER / HERAUSGEGEBEN VON ING. C. JEGHER

Vereins-Mitglieder, beim Verlag: Schweiz 32 Fr.,  
Ausland 40 Fr. jährl.; Nicht-Mitglieder: Schweiz  
40 Fr., Ausland 50 Fr., bei der Post abonniert  
40 Fr. / Einzel-Nummern 1 Fr. zuzüglich Porto

VERLAG CARL JEGHER, ZÜRICH  
Dianastrasse 5 / Postdeck VIII 6110  
Tel.: Selnau 45.07 ■ In Kommission  
bei Rascher & Cie., Zürich u. Leipzig

Inserate durch die Aktiengesellschaft der Unter-  
nehmungen RUDOLF MOSSE, Zürich / Die  
viergespaltene Colonelzeile 50 Cts., Titelseite  
80 Cts., ausländ. Anzeigen 60 Cts., Titelseite 1 Fr.

## Kittlose Verglasungen

mit hydraulisch gepressten Bleibändern für Oberlichter und Shedbauten aller Art, auf Eisen-, Holz- und Betonkonstruktionen, mit Draht- und Rohglas, widerstandsfähig gegen säurehaltige Dämpfe, erstellt

**JAKOB SCHERRER, Bleicherweg 26, ZÜRICH 2**

Fabrikation von Bleiröhren und Bleiprofilen aller Art - Kataloge und Offerten kostenlos

## Eisenbau

Druckrohre, Tanks, Behälter,  
Kessel, Blecharbeiten für Zement-  
fabriken etc.

Brücken-, Hoch- u. Industriebauten,  
Masten, Stauwehre, Krane, Fenster,  
Tore, Türen

## BUSS & BASEL

Personen- und Waren-  
**AUFZÜGE**  
mit Durchfahrtsperre, event. Fein-  
einstellung.  
Förder- bzw. Schrägaufzugs-

**WINDEN**

jeder Art.

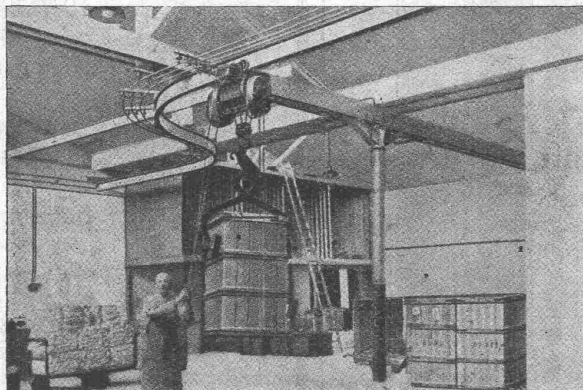
**SCHÜTZENWINDWERKE,**

Schiebebühnen, Drehscheiben,

Hand- und Elektro-

**FLASCHENZÜGE.**

Generalvertretung der BAMA-G-  
Elektrozüge.



**KRANE**

Jeder Konstruktion;  
patentierete Hubwerke

**MIT 2 GESCHWINDIGKEITEN.**

Stirn- und Schneckenrad-

**GETRIEBE**

in Gussgehäusen mit automatischer  
Schmierung.

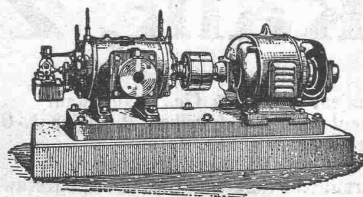
**TRANSPORTANLAGEN,**

eventuell betätigt durch Druckknopf-  
steuerung; Einrichtungen für Fließ-  
arbeit, Elevatoren, Kohlentransport-  
anlagen.

**MASCHINENFABRIK RUEGGER & CO., A.G.,** Hochstr./ Zwingerstr. 1 **BASEL**  
Gegr. 1896

## BURCKHARDT

Kolben- und Rotations-  
Maschinen  
50 jährige Erfahrung



Riemenantrieb oder direkte  
Kupplung mit Motoren  
Erstklassige Ausführungen

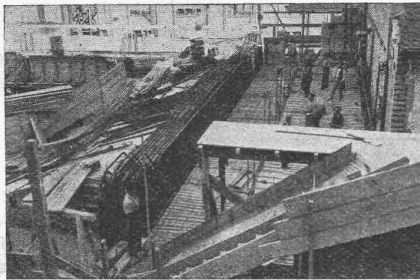
## KOMPRESSOREN — VAKUUMPUMPEN

MASCHINENFABRIK BURCKHARDT A. G. BASEL

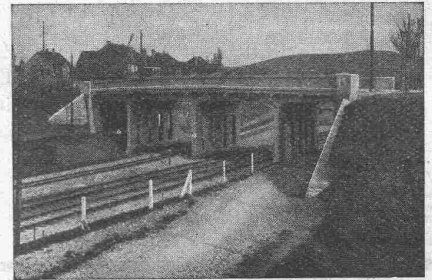
# TERNER & CHOPARD, Ingenieurbureau

Zürich  
Bahnhofstrasse 72

Telephon: Selnau 83.25  
Telegramme: Terucho



Kino Kapitol, Basel



Römerstrassenbrücke in Winterthur

## Armierter Beton

im

## Hoch- und Tiefbau

**Fundationen** aller Art; **Ortspfahlgründungen** Systeme „Masf“ u. „Michaelis“  
**Brücken- und Wasserbauten; Reservoirs; Industriebauten**

Moderne Holzkonstruktionen:

**Heßer- und Fachwerksbauten (Ringdübelssystem, + Patent No. 106496)**

**Bauleitungen - Statische Berechnungen - Expertisen**

# SCHMIDT'SCHE HEISSDAMPF-G.M.B.H.

**SCHMIDT  
PROPELLER - SAUGZUG**  
Künstlicher Zug für Fluß-  
und Seeschiffe

**SCHMIDT - RUSSBLÄSER**  
Reinigung d. Heizrohre

**SCHMIDT - ÜBERHITZER**  
15-25% Kohlenersparnis

**ABDAMPF- INJEKTOREN**  
Billigste Kesselspeisung

**SCHMIDT- HOCHDRUCK-  
SICHERHEITS-KESSEL**  
Die wirtschaftlichste  
Dampfkessel-Anlage



VERTRETUNG FÜR DIE SCHWEIZ:  
**INGENIEUR ED. GAMS, ZÜRICH 8**

## Statt Ihre Betriebsmittel festzulegen,

weil Sie als Sicherheit für richtige  
Vertragserfüllung beim Bauherrn  
10% der Bausumme stehen lassen  
oder Garantie durch eine Bank  
leisten müssen,

**nehmen Sie eine  
Garantie-Versicherung**

bei der



**„ZÜRICH“ Allgem. UNFALL**  
und Haftpflicht-Versicherungs-Aktiengesellschaft  
Generaldirektion in ZÜRICH Mythenquai 2

Vergünstigungen gemäß Vertrag mit  
dem Schweizerischen Ingenieur- und  
Architekten-Verein beim Abschluß von  
Unfall-Versicherungen

# A.-G. Kalk, Zürich

umfassend die Fabriken

G. Knoblauch, Kalkwerk Schinznach-Bad  
Hydraulische Kalkfabrik Holderbank  
Gottl. Spühler, Rekingen  
Kalk- und Steinfabrik A.-G., Beckenried  
K. Härlimann Söhne, Brunnen

Ingenieur Borner & Cie., Wallenstadt  
Cement- und Kalkfabriken R. Vigier A.-G.,  
Jura-Cementfabriken, Aarau  
Cement- und Kalkwerk Liesberg A.-G.  
Hydraulische Kalk- und Gipsfabrik, Bärschwil

Gips-Union A.-G., Zürich  
Schweiz. Cementindustrie-Ges., Heerbrugg  
Vereinigte Cementfabriken Rozloch A.-G.  
Cementwerke Därligen A.-G., Bern  
S. A. Industrielle de la Haute

empfiehlt den Konsumenten ihren

## Ia hydraulischen Kalk.

Verkaufsstelle: **E. G. PORTLAND, ZÜRICH.** Bureau: Seidengasse 9  
Telegramm-Adresse: Portland, Zürich. Telephon-Nr.: Selnau 16.85.

# AUTOMATISCHE CUENOD ÖLFEUERUNGEN

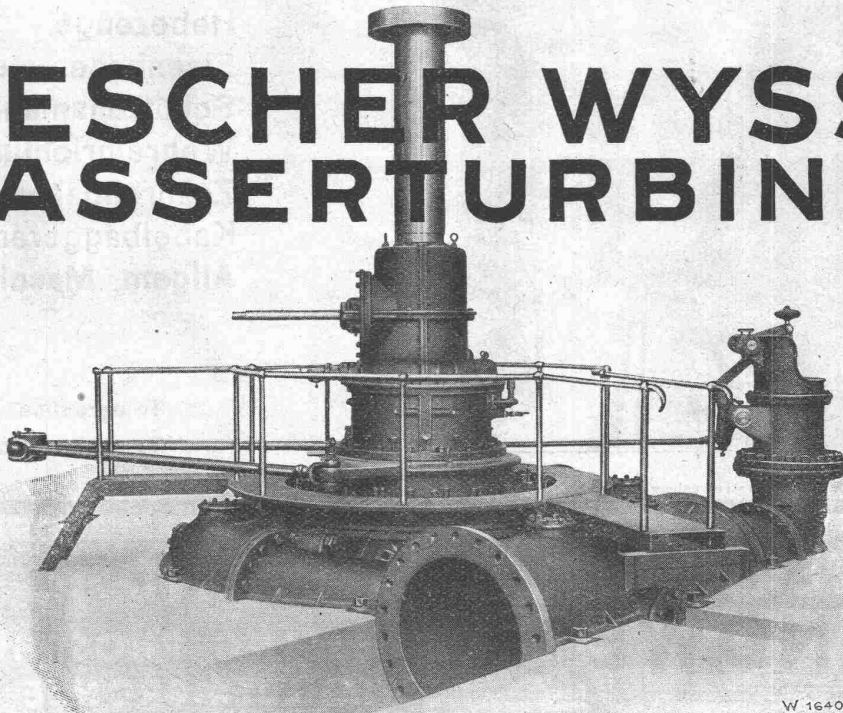
Für  
**Zentralheizung und Industrie**

Telephon  
S. 9812

**Cuénod-Werke A.-G. Genf-Châtelaine**  
**Bureau Zürich**

**Sihlporte**  
**Löwenstr.3**

# ESCHER WYSS WASSERTURBINEN



W 1640

KRAFTWERK RJUKAN, NORWEGEN  
Francisturbine, Gefälle 280 m, Leistung 17,500 PS. Erreichter Wirkungsgrad 91,4 %.

74/29

## Celoron-Getriebe

(geräuschlos)

Hitzebeständig, fettfest, ölfest, wasserfest, säurebeständig. — Verändern sich nicht und klemmen niemals. — Bleiben geräuschlos bei jeder Geschwindigkeit. — Absorbieren Schläge, Stöße, Vibrationen. — Vermeiden Betriebsstörungen. — Verlängern die Lebensdauer der Maschinen und Apparate. — Halten länger als alle andern. — Jahresproduktion ca. 4 1/2 Millionen Stück.

**Zwischenbart A.-G. Techn. Abt. Basel**



# Gesellschaft der L. von Roll'schen Eisenwerke, Gerlafingen

Gegründet 1828

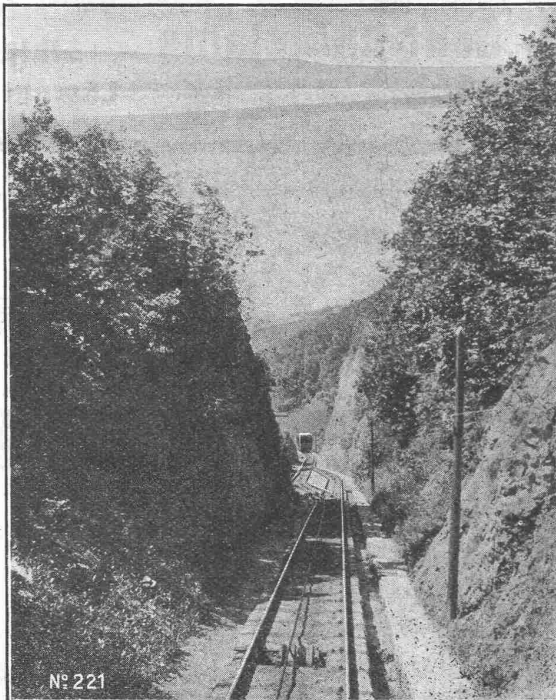
Werk

## „Giesserei Bern“

Gegründet 1828

in Bern

Konstruktionswerkstätten,  
Eisengiesserei



Nº 221

Seilbahn Ligerz-Tessenberg (Bielsee)

### Standseilbahnen

- Hebezeuge
- Eisenbahnmaterial
- Schützenanlagen und Wehreinrichtungen
- Zahnradbahnmaterial
- Kabelbaggeranlagen
- Allgem. Maschinenbau



Telegramme: Giesserei Bern

Telephon: Bollwerk 50.66

**VERTRETER: MAX R. WIELAND jr. ZÜRICH**

**WIELANDWERKE**

**MESSINGWERKE**

**ULMAN DER DONAU**

MESSING PHOSPHOR-BRONZE  
WIESILBER-BRONZE ALUMINIUM  
KUPFER IN FORM VON GEZOGE-  
NEN PROFILIERTEN RÖHREN  
MASSIVEN PROFILEN JEGL. QUER-  
SCHNITTS ENDLOSEN BÄNDERN  
BLECHEN FÜR FENSTERSPROSSEN,  
GLASREIFE SCHAUFENSTERRAHMEN

WITTERUNGSBESTÄNDIGES  
ORIGINAL-DELTA-METALL  
WIESILBER-BRONZE UND ANDERE  
LEGIERUNGEN IN FORM VON  
PROFILEN IN GEPRESSTEN STÄBEN  
FÜR SCHAUFENSTER SCHAU-  
KÄSTEN FENSTERRAHMEN GLAS-  
DECKSCHIENEN ARCHITEKTUR

**UTOQUAI 41 \* TELEFON LIMMAT 3061**

**DEUTSCHE**

**DELTA-METALL-GES.**

**ALEX. DICK U. CO  
DÜSSELDORF-GRAFENBERG**

# Maftex

die seit Jahrzehnten in Amerika glänzend bewährte, leichte

## Isolier-Bauplatte

in grossen Platten von 91 oder 122 cm Breite und Längen von 244, 275, 305, 365 und 425 cm

Leicht zu handhaben  
und zu verarbeiten

**Sägbar**  
**Nagelbar**  
Ersetzt  
Holzschalung

für **Kälte - Wärme**  
**Schall - Schutz**

Eine **glatte**  
Seite zum  
bemalen und tapezieren

Eine **rauhe**  
Seite für Gips- und  
Zement-Verputz

Einzigartig für

**Wand- und Decken-Verkleidungen, Flachdach- und  
Terrassen-Isolierungen, Linoleum-Unterlagen, Dachunterzüge**

Verlangen Sie Gratismuster und nähere Angaben durch

**Firma Frick-Glass, Altstetten-zürich**

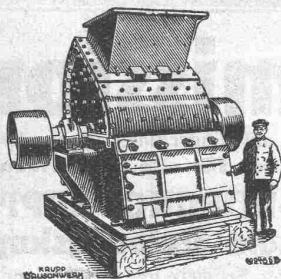
Maftex-General-Vertretung für die Schweiz

**Spezial-Isoliermaterialien gegen Nässe, Kälte, Wärme, Schall**

Tüchtige Vertreter gesucht

Telephon: Uto 50.64

 **KRUPP**   
**GRUSONWERK**



Kohlen- und Koksbrecher,  
Hammermühlen,  
Schleudermühlen  
und Zubehör zur

**Aufbereitung**  
**von Kohle und Koks**  
für  
**Gasanstalten**

Vertreter: **SPOERRI & Co., ZÜRICH, Walchestr. 27**

**M A G D E B U R G**

# Wasser <sup>genug, keimfrei und kühl</sup> schafft Euch die A.G. Guggenbühl

Quell- und Grundwasserfassungen / Filterbrunnen / Pumpwerke  
Wassergewinnung aus Seen und Flüssen / Taucherarbeiten / Schnellfilter

SPEZIALITÄT: **Selbstentlüftende Heberleitungen** (+ Patent)

Telephon: Uto 38.38 / ZÜRICH 1 / Bahnhofstr. 90 beim Hauptbahnhof

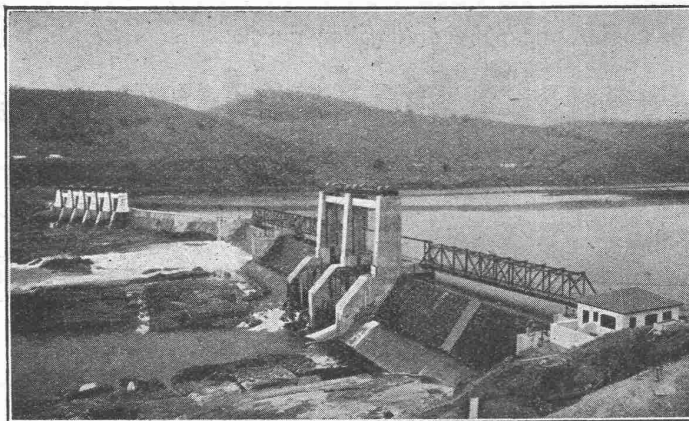
## Stauwerke A.-G., Stampfenbachplatz 3, Zürich 6

Erste und älteste Spezialfirma mit reichsten Erfahrungen im Bau von

**selbsttätigen und zwangsweise zu bedienenden Wehranlagen.**

**Selbsttätigen Abflussregulierungen**

für Wasserkraft- und Irrigations-Anlagen, entsprechend den modernsten Anforderungen des Wasserbaues.



Parahyba, drei automatische Sektorwehre, je 45 m = 135 m lang, 7,40 m hoch.

In Betrieb und in Ausführung über 200 Anlagen mit total 3700 m Wehrbreite und ca. 36000 m<sup>3</sup>/sek Regulierfähigkeit.

*Allein-Vertretung für die Schweiz der*

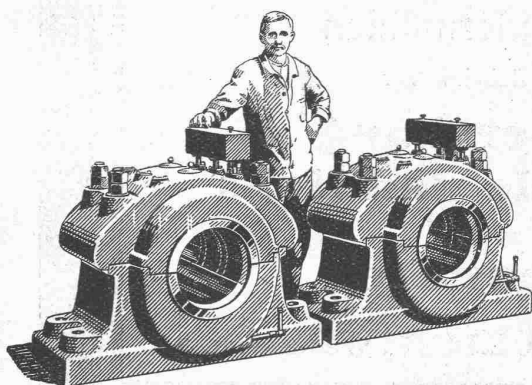
**„Zahnschwelle Rehbock“**

zur Verhütung von schädlichen Auskolkungen der Sohle von Wasserläufen.

Illustrierter Katalog, Projekte und Kostenanschläge.



GESELLSCHAFT DER LUDW. VON ROLL'SCHEN EISENWERKE  
· FILIALE: EISENWERK CLUS KT. SOLOTHURN ·



Schwere Stehlager 350 mm Bohrung mit Ring- und Zirkulationsschmierung für 360 Umdrehungen pro Minute.

## Transmissionen

in moderner Ausführung, mit Ringschmierlagern oder Kugellagern  
**Komplette Anlagen für alle Industriezweige**

**BENN'S PATENT-REIBUNGS-KUPPLUNGEN**  
**Elektromagnetische Reibungskupplungen**

Patentiert in der Schweiz und im Auslande.

Stirnräder-Reduktionsgetriebe  
Schneckengetriebe LENIX-Getriebe

**FILIALE: GIESSEREI OLTEN**

**Rohguss zu Riemenscheiben und Zahnrädern**  
Jeder Grösse und Konstruktion.

# UTO-AUFZÜGE

die schnellaufenden Personen- und Warenaufzüge mit automatischer Feineinstellung liefert Schutzmarke

**UTO Aufzug- u. Kranfabrik A.-G., Altstetten-Zürich** 

A.-G.  
**CONRAD ZSCHOKKE**  
DÖTTINGEN  
(Aargau)

## EISENBAU.

Brücken, Hoch- und Industriebauten, Stauwehre, Maste, Konstruktionen für Bauinstallationen, Krane, Kessel- und Blecharbeiten, Druckrohre, Treppen, Fenster etc.

## Spezialitäten:

Verzinkung (Metallisierung mit Zink, Blei, Aluminium, Kupfer etc.) nach dem M. U. Schoop'schen Verfahren. (Behälter für chemische Zwecke). - Personen- und Materialschleusen für Druckluftgründungen. - Wellblechbaracken für jeden Zweck (Baubaracken, Garagen etc.)

## INGENIEURBUREAU



*Billiger fördern  
mit Transportanlagen  
Heckel!*

Drahtseilbahnen  
Seil- u. Kettenförderungen  
Gurtförderer u. Eisene Bänder  
Speicher- u. Verladeanlagen  
Rangieranlagen u. s. w.

Mehrere 1000 Transportanlagen Heckel arbeiten in der ganzen Welt zur vollen Zufriedenheit ihrer Besitzer

Gesellschaft für Förderanlagen Ernst Heckel m. b. H. Saarbrücken

1807

Vertreter für die Schweiz:  
**Ing. J. C. EUGSTER, ZÜRICH, Scheffelstr. 39 - Tel.: H. 87.60**



**ROLLADENFABRIK A. GRIESSER A. G. AADORF**

Zweigniederlassung:  
**Zürich**  
Militärstr. 108

Stahlwellblech- und Holzrolladen aller Art  
Jalousieladen  
Sonnenstoren

AT. C. ANHEN ZÜRICH

# Glas Beton

System „Fortuna“

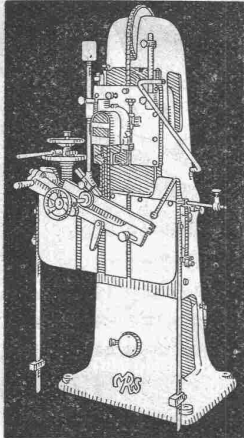
begehbar

solide und vorteilhafte Ausführung

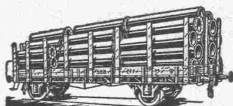
**WALTHER & MÜLLER  
BERN**

TELEPH. BOLLWERK 4912 / EIGENES TECHN. BUREAU

**Hochleistungs-  
Holzbearbeitungs-  
MASCHINEN**



für alle Industrien  
**RAUSCHENBACH**  
Schaffhausen



Rohrleitungen & Apparate  
aus Eisenblech  
liefert vorteilhaft:  
**fu.h. Bertrams Basel B**  
Wagenstr. 101 - Telephone: Safran Nr. 46.90

## HOLZBAU



**LOCHER & CIE ZÜRICH**

Personen-, Waren-,  
Akten-, Speise-

## Aufzüge

erstklassiges  
Schweizerfabrikat

Neuanlagen - Umbauten - Revisionen

Genève

**Albert Waldh**

Rue Général Dufour 12  
Telefon Stand 47.03

## Stiglerlift A.G.

Schweizer. Gesellschaft für die Fabrikation,  
den Verkauf, die Wartung und Instandhaltung  
von Personen- u. Warenaufzügen Syst. Stigler

Zürich

**Kaegi & Egli**

Stauffacherplatz 3  
Telefon Uto 16.90

# Neue hochwertige Leichtmetalle

**AVIONAL. ANTICORODAL.**  
IN BLECHEN, PROFILEN,  
STANGEN UND DRAHT.

**ALUFONT**  
IN GUSSBARREN  
U. FERTIGEM GUSS.

**aluminium  
Industrie a. G.  
Neuhausen**